



Happy
Dreamtrip
Your Dream Journey

ใบอนุญาต 11/11364

✉ happydt4289@gmail.com ☎ 097-428-9469

LINE @dreamtrip

HAPPY DREAMTRIP

แฉัปปีดรีมทริป

251/7 ตำบล หุ่นสุขลา อำเภอ ศรีราชา จังหวัด ชลบุรี 20230



IMG_JPATNOTG10

Snow Wall Japan Alps

TAKAYAMA NAGOYA OSAKA 6D4N

ราคา
เริ่มต้น **64,900** บาท



kimono @Shirakawa-go



หมู่บ้านชิราคาวาโกะ เมืองเก่าทาคายามะ สะพานนาคะบาชิ เส้นทางสายอัลไพน์ทาเกยาม่า
เมืองอิชิคาวะ เมืองชิรุงะ ศาลเจ้าชิราอิเกะ ทะเลสาบบิวะ เสาโทริอิกลางน้ำ มิตซุย คาดโนะ
ป่าไฟอาราชิยามะ วัดคิโยมิสึเดระ ศาลเจ้าฟูชิมิ ปราสาทโอซาก้า

พฤษภาคม 69

THAI บริการอาหารร้อน
น.น.กระเช้า 23 กก.
สายการบินไทย เอนเตอร์เทนเมนท์ฟรี



พิเศษ! แฉัออนเซ็น
นั่งเคเบิลคาร์ ชมวิวภูเขาแอลป์



ป่าไฟอาราชิยามะ



ยอดเขาทาเกยาม่า

พักรองแรม 3 ดาว ★★★★★ ฟรี ประกันอุบัติเหตุ บริการอาหารท้องถิ่น

Last update PDF: 22-Apr-2026

หมายเหตุ: * โปรแกรมอาจมีการเปลี่ยนแปลง สถานที่ โรงแรม ข้อมูลการบิน ช่วงเดินทาง ราคา * เพื่อความถูกต้องกรุณาตรวจสอบกับพนักงานขายทุกครั้ง

JAPAN ALPS

เส้นทางสายอัลไพน์ทาเทยาม่า กำแพงน้ำแข็ง เชื้อนครุโรเบะ

6 วัน 4 คืน บินโดยสารการบิน Thai Airways (TG)  THAI

IMG_JPATNOTG10

Snow Wall Japan Alps

TAKAYAMA NAGOYA OSAKA 6D4N

ราคาเริ่มต้น **64,900** บาท

kimono @Shirakawa-go



หมู่บ้านชิราคาวาโกะ เมืองเก่าทาคายามะ สะพานนาคะบาชิ เส้นทางสายอัลไพน์ทาเทยาม่า เมืองอิชิคาวะ เมืองชิรุงะ ศาลเจ้าชิราอิเกะ ทะเลสาบบิวะ เสาโทริอิกลางน้ำ มิทซุย คาดโนะ ป่าไฟ้อาราชิมะ วัดคิโยมิสึเดระ ศาลเจ้าฟูชิมิ ปราสาทโอซาก้า

พฤษภาคม 69



บริการอาหารร้อน
นน.กระเป๋า 23 กก.
สายการบินไทย เอนเตอร์เทนเมนท์ฟรี



พิเศษ! แอ้อบเซ็น
นั่งเคเบิลคาร์ ชมวิวภูเขาแอลป์



ป่าไฟ้อาราชิมะ



ยอดเขาทาเทยาม่า

พักโรงแรม
3 ดาว ★★★★★



ฟรี ✈️
ประกันอุบัติเหตุ



บริการ
อาหารท้องถิ่น



| วันที่ | โปรแกรมเดินทาง | เข้า | เที่ยง | เย็น | โรงแรมที่พัก |
|--------|------------------------------------------------------------------------------------------------------------------------------------------------------------------------------------|------|--------|------|-----------------------------------------|
| D1 | ไฟล์ท์บิน BKK-NGO TG644 (00:05-08:00) พร้อมกันที่กรุงเทพฯ (ท่าอากาศยานสุวรรณภูมิ) | ✈ | | | |
| D2 | นาโกย่า สนามบินชูบุเซ็นแทร์ – หมู่บ้านชิราคาวาโกะ – เดินทางสู่ทาคายามา – ย่านเมืองเก่าทาคายามา – สะพานนาคะบาชิ – ออนเซ็น | X | 🕒 | 🕒 | TAKAYAMA ONSEN AREA 3 ดาว หรือเทียบเท่า |
| D3 | เชื่อนคุโรเบะ – เมืองโทยาม่า – เส้นทางสายอัลไพน์ทาเทยาม่า – กำแพงหิมะ – เมืองอิซิคาวะ – ออนเซ็น | 🕒 | 🕒 | 🕒 | ISHIKAWA ONSEN AREA 3 ดาว หรือเทียบเท่า |
| D4 | เมืองซึรุะ – ศาลเจ้าชิราอิเกะ – ทะเลสาบบิวะ – เสาโทริอิกลางน้ำ – มิตซึยุ เอทส์เล็ด พาร์ค คาคโนะ – โอซาก้า – อีระอาหารเย็น | 🕒 | 🕒 | X | OSAKA HOTEL AREA 3 ดาว หรือเทียบเท่า |
| D5 | ป่าไผ่อาราชิยามะ – วัดคิโยมิตสึเดระ – ศาลเจ้าฟูชิมิ อินาริ – โอซาก้า ลาลาพอร์ต – อีระอาหารกลางวันและเย็น | 🕒 | X | X | OSAKA HOTEL AREA 3 ดาว หรือเทียบเท่า |
| D6 | ตลาดปลาคูโรมง – ปราสาทโอซาก้า (ด้านนอก) – อีออน มอลล์ริנקุเซ็นนัน – โอซาก้า (ท่าอากาศยานคันไซ) – กรุงเทพฯ (ท่าอากาศยานนานาชาติสุวรรณภูมิ) ไฟล์ท์บิน KIX-BKK TG673 (17:35-21:25) | 🕒 | X | ✈ | |

เมนูพิเศษ! : เชื้ออาหารญี่ปุ่นขึ้นชื่อ บริษัททัวร์ ขอสงวนสิทธิ์จัดให้ตามความเหมาะสมในโปรแกรมท่องเที่ยว

วันแรก พร้อมกันที่กรุงเทพฯ (ท่าอากาศยานสุวรรณภูมิ)

“ พาสปอร์ตตัวจริงถือติดตัวมาในวันเดินทางด้วยนะคะ ”

โปรดสังเกตป้ายต้อนรับที่สนามบิน “ IMG WORLD ”

โดยมีหัวหน้าทัวร์และเจ้าหน้าที่คอยให้การต้อนรับอำนวยความสะดวก

กรณีผู้โดยสารไม่ได้มาเช็คอิน และไม่ได้ทำการยกเลิกการจองก่อนเวลาปิดเคาน์เตอร์เช็คอิน หรือไม่ได้มาขึ้นเครื่องหลังจากเช็คอินเรียบร้อยแล้ว สายการบินอาจเรียกเก็บค่าธรรมเนียมกับผู้โดยสาร

| ผู้โดยสารขาออก | หน้าเคาน์เตอร์ | สายการบิน | ประตูทางเข้า |
|----------------|----------------|--------------|--------------|
| เวลา 21:00 น. | D | Thai Airways | 2-3 |

ขอสงวนสิทธิ์เปลี่ยนแปลงเที่ยวบิน และตารางการบินของสายการบินตามที่ได้อนุมัติ
ทั้งนี้เวลาเที่ยวบินและน้ำหนักกระเป๋าอาจมีการเปลี่ยนแปลงได้ตามประกาศของสายการบิน

| สายการบิน | BKK-NGO | เวลาออก | เวลาถึง |
|-------------------|---------|---------|---------|
| Thai Airways (TG) | TG644 | 00:05am | 08:00am |

น้ำหนักกระเป๋าได้ห้องเครื่อง 23 กิโลกรัม ถึงขึ้นเครื่อง 7 กิโลกรัม
(มีบริการอาหารร้อน เครื่องดื่มบนเครื่อง และบริการเอนเตอร์เทนเมนต์ฟรี)



Airline Facilities



Check-in Baggage

23 kg



Cabin Baggage

7 kg



Check-in Time Limit

1 hour before departure

ออกเดินทางสู่ประเทศญี่ปุ่น โดยเส้นทางบินระหว่างประเทศไทย และญี่ปุ่น
(เวลาที่ญี่ปุ่นเร็วกว่าไทย 2 ชั่วโมง)

วันที่สอง นาโกย่า สนามบินชูบุเซ็นแทรร์ – หมู่บ้านชิราคาวาโกะ – เดินทางสู่ทาคายาม่า –
ย่านเมืองเก่าทาคายาม่า – สะพานหาคะบาชิ – ออนเซ็น

08.00 น. เดินทางถึงท่าอากาศยานนานาชาติชูบุเซ็นแทรร์ เป็นท่าอากาศยาน
แห่งใหม่ที่ตั้งขึ้นมาแทนท่าอากาศยานนานาชาติชูบุ สภาพที่ตั้งทางภูมิศาสตร์ที่อยู่
กึ่งกลางประเทศญี่ปุ่น จึงสามารถเป็นศูนย์กลางการเดินทางทางอากาศของประเทศ
ที่สำคัญ มีลักษณะพิเศษคือมีพื้นที่พาณิชย์กรรมแยกอยู่บนชั้นหนึ่งของอาคาร
ผู้โดยสาร เรียกว่า แอร์ซิตี



ผ่านพิธีการตรวจคนเข้าเมืองเป็นที่เรียบร้อยแล้ว (เวลาท้องถิ่นที่ญี่ปุ่น เร็วกว่าประเทศไทย 2 ชั่วโมง กรุณาปรับเวลาของ
ท่านเพื่อความสะดวกในการนัดหมาย) หลังผ่านขั้นตอนการตรวจคนเข้าเมือง และตรวจรับสัมภาระเรียบร้อยแล้ว ยินดี
ต้อนรับทุกท่านเข้าสู่ ประเทศญี่ปุ่น

นำท่านเดินทางสู่ **หมู่บ้านมรดกโลก ชิราคาวาโกะ (Shirakawa-go)** เป็นหมู่บ้านชาวนาที่ตั้งอยู่ในหุบเขาตามแม่น้ำโชกา
วะ ถ้าใครนึกภาพไม่ออกให้นึกถึงนิทานที่เคยฟังสมัยตอนเด็กๆ ที่จะมีหมู่บ้านเล็กๆ ตั้งอยู่ท่ามกลางหุบเขา ตั้งอยู่บนภูเขา
ในเขต จังหวัดกิฟุและโทยามะ ทางตอนกลางของเกาะฮอนชู ประกอบไปด้วยบ้านเรือนที่มีอายุเก่าแก่กว่า 200-300 ปี
กระจายไปในแนวเหนือ-ใต้ ตามที่ราบแคบๆ ที่ขนานไปกับแม่น้ำโชกาวะ ประกอบกันถึง 16 หมู่บ้าน นอกจากชิราคาวาโกะ
จะมีบ้านเก่าแก่สวยๆ ตั้งเดิมของญี่ปุ่นให้เราได้เดินชม เทียวเล่น ถ่ายรูปสวยๆ กันแล้ว ยังมีบ้านหลายๆ หลังที่เปิดเป็น
ร้านค้า ร้านอาหาร ร้านขายของที่ระลึก ศาลเจ้า และที่พักโฮมสเตย์อีกด้วย



อาหารกลางวัน (มื้อที่1)

รับประทานอาหารท้องถิ่น ณ ร้านอาหารท้องถิ่น

นำท่านเดินทางสู่ **ทาคายามา (Takayama)** เป็นอีกหนึ่งจุดหมายปลายทางที่น่าหลงใหล ซึ่งเป็นเมืองที่ตั้งอยู่ในใจกลางเทือกเขาแอลป์ของประเทศญี่ปุ่น ที่ผสมผสานเสน่ห์ของยุคดั้งเดิมเข้ากับความงามของธรรมชาติได้อย่างน่าทึ่ง เมืองประวัติศาสตร์แห่งนี้รู้จักกันในอีกชื่อหนึ่งว่า **อิตะทาคายามา** เป็นเมืองที่รักษามรดกทางวัฒนธรรมแบบดั้งเดิมและมรดกทางสถาปัตยกรรมไว้เป็นอย่างดี ทำให้เป็นเมืองที่ชื่นชอบในหมู่นักเดินทางที่มองหาประสบการณ์แบบญี่ปุ่นแท้ๆ



นำท่านสู่ **ย่านเมืองเก่าทาคายามา (Takayama old town)** หนึ่งในไฮไลต์ของที่เที่ยวทาคายามา นั่นก็คือเมืองเก่าทาคายามาหรือที่เรียกว่า ชันมาจิ ชูจิ ที่เป็นแหล่งท่องเที่ยวที่มีชื่อเสียงมากแห่งหนึ่ง เป็นเมืองค้าขายที่เคยเจริญรุ่งเรืองมาก ๆ ในสมัยเอโดะ ซึ่งได้รับการอนุรักษ์ไว้เอาไว้มากกว่า 200 ปี และเปิดให้นักท่องเที่ยวได้มาเยี่ยมชม โดยเมืองเก่าแห่งนี้เต็มไปด้วยบ้านไม้หรืออาคารเก่าแก่ที่เรียงรายอยู่ทั้งสองข้างทาง มีทั้งร้านค้า และโรงกลั่นสาเกเก่า และอย่าพลาดโอกาสในการเยี่ยมชมบ้านคุซาคาเบะเฮอริเทจ ซึ่งเป็นที่อยู่อาศัยของพ่อค้าที่ได้รับการบูรณะอย่างสวยงาม ซึ่งแสดงให้เห็นถึงชีวิตประจำวันของยุคนั้นในอดีต



นำท่านสู่ **สะพานหาคะบาชิ (Nakabashi Bridge)** สะพานไม้สีแดงสดสัญลักษณ์สำคัญของเมืองทาคายามา พาดผ่านแม่น้ำมียากาวะ โดดเด่นด้วยสถาปัตยกรรมญี่ปุ่นดั้งเดิมที่กลมกลืนกับบรรยากาศเมืองเก่าโดยรอบ ท่ามกลางอากาศเย็นสบายและทัศนียภาพเขียวชอุ่มของธรรมชาติ เหมาะแก่การเดินเล่นชมวิวและถ่ายภาพเป็นอย่างยิ่ง บริเวณใกล้เคียงสามารถเดินเชื่อมต่อไปยังย่านเมืองเก่าชันมาจิชูจิที่ยังคงเอกลักษณ์บ้านไม้โบราณไว้อย่างดี ให้ท่านได้สัมผัสวิถีชีวิตท้องถิ่น เลือกร้านค้าของฝากและดื่มด่ำกับบรรยากาศเรียบง่าย เงียบสงบ สะท้อนเสน่ห์ของญี่ปุ่นแบบดั้งเดิมได้อย่างลงตัว



ได้เวลาสมควรนำท่านเข้าที่พัก **TAKAYAMA ONSEN AREA 3 ดาว** หรือเทียบเท่า

อาหารเย็น (มื้อที่2)

รับประทานอาหารเย็น ณ โรงแรมที่พัก

หลังจากรับประทานอาหาร ท่านสามารถแช่ออนเซ็น เพื่อบรรเทาความเหนื่อยล้าจากการเดินทาง
แช่ออนเซ็นมีประโยชน์อะไรบ้าง

เสริมระบบไหลเวียนเลือดให้ทำงานคล่องตัว ผ่านความร้อนของน้ำที่จะไป
ขยายหลอดเลือดทั่วร่างกาย และยังช่วยขับออกซิเจนให้หมุนเวียนในหลอดเลือด
ได้อย่างทั่วถึงมากขึ้นด้วย เพิ่มความผ่อนคลาย ผ่านบรรยากาศและการ
แช่ตัวอยู่ในน้ำ ช่วยลดความเครียดหรือความวิตกกังวล ลดความตึงปวด
ของกล้ามเนื้อ ปรับสมดุลสุขภาพผิวจากแร่ธาตุในน้ำ



วันที่สาม เชื่อนคุโรเบะ – เมืองโทยาม่า – เส้นทางสายอัลไพน์ทาเทยาม่า – กำแพงหิมะ – เมืองอิชิ
คาวะ – ออนเซ็น

เช้า รับประทานอาหารเช้า ที่ ห้องอาหารโรงแรม (3) พร้อมอำลาที่พัก

นำท่านสู่ **เขื่อนคุโรเบะ (Kurobe Dam)** เขื่อนโค้งขนาดใหญ่ที่สูงและยิ่งใหญ่ที่สุดในญี่ปุ่น ตั้งอยู่ท่ามกลางธรรมชาติอัน
งดงามของเทือกเขาแอลป์ญี่ปุ่น บนเส้นทาง Tateyama Kurobe Alpine Route โดดเด่นด้วยทัศนียภาพของภูเขาสูง
สลับซับซ้อนและผืนน้ำสีฟ้าใส โดยในช่วงฤดูกาลจะสามารถชมการปล่อยน้ำจากสันเขื่อนอย่างอลังการ สร้างความตื่นตาตื่น
ใจให้กับผู้มาเยือน อีกทั้งยังสามารถเดินเล่นบนสันเขื่อนเพื่อชมวิวแบบพาโนรามา และสัมผัสอากาศบริสุทธิ์ท่ามกลาง
ธรรมชาติได้อย่างเต็มอิ่ม



อาหารกลางวัน (มื้อที่4)

รับประทานอาหารท้องถิ่น ณ ร้านอาหารท้องถิ่น

นำท่านสู่ **เมืองโทยาม่า (Toyama)** เมืองสำคัญของภูมิภาคโฮคุริคุที่ตั้งอยู่ริมชายฝั่งทะเลญี่ปุ่น โดดเด่นด้วยการผสมผสานระหว่างความทันสมัยและธรรมชาติอันงดงาม รายล้อมด้วยเทือกเขาแอลป์ญี่ปุ่นที่ยิ่งใหญ่ และเป็นจุดเริ่มต้นของเส้นทางยอดนิยม Tateyama Kurobe Alpine Route ภายในเมืองมีบรรยากาศเงียบสงบ สะอาด เป็นระเบียบ พร้อมสิ่งอำนวยความสะดวกครบครัน อีกทั้งยังขึ้นชื่อเรื่องอาหารทะเลสดใหม่จากอ่าวโทยาม่า เหมาะสำหรับการพักผ่อนและสัมผัสวิถีชีวิตของชาวญี่ปุ่นอย่างแท้จริง



จากนั้นนำท่านชม **ยอดเขาทาเทยาม่า (Mount Tateyama)** หนึ่งในภูเขาศักดิ์สิทธิ์ของญี่ปุ่น มีความสูงกว่า 3,000 เมตร และเป็นส่วนหนึ่งของเทือกเขาแอลป์ญี่ปุ่น ให้ท่านได้สัมผัสทัศนียภาพอันยิ่งใหญ่ของภูเขาสูงสลับซับซ้อนที่ปกคลุมด้วยหิมะขาวโพลนในบางฤดูกาล พร้อมอากาศบริสุทธิ์สดชื่นอย่างเต็มที่ ไฮไลต์สำคัญคือการเดินชม **กำแพงหิมะ (Snow Wall)** ที่มีความสูงตระหง่านสองข้างทาง สร้างความประทับใจให้กับนักท่องเที่ยวจากทั่วโลก

ระหว่างเส้นทางท่านจะได้เพลิดเพลินกับการเดินทางผ่านระบบขนส่งหลากหลายรูปแบบ ไม่ว่าจะเป็นรถบัสไฟฟ้าและเคเบิลคาร์ ชมวิวธรรมชาติของเทือกเขาอย่างใกล้ชิด ก่อนนำท่านเดินทางต่อไปยังบริเวณ **สถานีบิโจไดระ (Bijodaira Station)** และลงสู่พื้นที่ด้านล่างเพื่อมุ่งหน้าสู่เมือง **Toyama**



นำท่านเดินทางสู่ **จังหวัดอิชิคาวะ (Ishikawa)** จังหวัดสำคัญในภูมิภาคชูบุของญี่ปุ่นที่ตั้งอยู่ริมชายฝั่งทะเลญี่ปุ่น โดดเด่นด้วยความงดงามของธรรมชาติที่ผสมผสานกับวัฒนธรรมดั้งเดิมได้อย่างลงตัว ทั้งภูเขา ทะเล และแหล่งท่องเที่ยวทางประวัติศาสตร์มากมาย ภายในจังหวัดยังเป็นที่ตั้งของเมือง Kanazawa ศูนย์กลางทางวัฒนธรรมที่มีชื่อเสียง โดดเด่นด้วยสถาปัตยกรรมญี่ปุ่นแบบดั้งเดิม สวนสวยระดับประเทศ และย่านเมืองเก่าที่คงเอกลักษณ์ไว้อย่างดี ให้ท่านได้เพลิดเพลินกับการเดินชมบรรยากาศ เลือกซื้อของฝาก และสัมผัสวิถีชีวิตแบบญี่ปุ่นแท้ได้อย่างเต็มอิ่ม

ได้เวลาสมควรนำท่านเข้าที่พัก **ISHIKAWA ONSEN AREA 3 ดาว หรือเทียบเท่า**

อาหารเย็น (มื้อที่5)

รับประทานอาหารเย็น ณ โรงแรมที่พัก

หลังจากรับประทานอาหาร ท่านสามารถเช่าออนเซ็น เพื่อบรรเทาความเหนื่อยล้าจากการเดินทาง

วันที่สี่ เมืองซึรุงะ – ศาลเจ้าชิราอิเกะ – ทะเลสาบปิวะ – เสาโทริอิกลางน้ำ – มิตซึยุ เอทส์เล็ทพาร์ค คาคโนะ – โอซาก้า – อิสระอาหารเย็น

เช้า รับประทานอาหารเช้า ที่ ห้องอาหารโรงแรม (6) พร้อมอำลาที่พัก

นำท่านเดินทางสู่ **เมืองซึรุงะ (Tsuruga)** เมืองท่าที่สำคัญของจังหวัด Fukui ตั้งอยู่ริมชายฝั่งทะเลญี่ปุ่น โดดเด่นด้วยประวัติศาสตร์การเป็นศูนย์กลางการค้าทางทะเลและการคมนาคมมาตั้งแต่อดีต ภายในเมืองยังคงบรรยากาศเงียบสงบผสมผสานกลิ่นอายวัฒนธรรมดั้งเดิมเข้ากับความสะดวกสบายของเมืองชายฝั่ง นักท่องเที่ยวสามารถเพลิดเพลินกับการเดินเล่นชมวิวทะเล แวะเยี่ยมชมสถานที่สำคัญทางประวัติศาสตร์ และสัมผัสวิถีชีวิตท้องถิ่นอย่างเป็นกันเอง พร้อมเลือกซื้อของฝาก และลิ้มลองอาหารทะเลสดใหม่ที่ขึ้นชื่อของพื้นที่ได้อย่างเต็มอิ่ม



นำท่านสู่ **ศาลเจ้าชิราฮิเกะ (Shirahige Shrine)** ศาลเจ้าเก่าแก่ที่มีอายุกว่า 1,900 ปี ตั้งอยู่ริมทะเลสาบ Lake Biwa โดดเด่นด้วยเสาโทริอิสีแดงที่ตั้งอยู่กลางน้ำกลาง **ทะเลสาบบิวะ (Lake Biwa)** ทะเลสาบน้ำจืดที่มีขนาดใหญ่ที่สุดในญี่ปุ่น ตั้งอยู่ในจังหวัด Shiga โดดเด่นด้วยทัศนียภาพอันกว้างใหญ่ไพศาล โอบล้อมด้วยภูเขาและธรรมชาติที่งดงาม เปรียบเสมือนประตูสู่โลกศักดิ์สิทธิ์ สร้างบรรยากาศงดงามและเงียบสงบ ท่ามกลางวิวของทะเลสาบที่กว้างใหญ่และภูเขาโดยรอบ ในช่วงพระอาทิตย์ขึ้นและพระอาทิตย์ตกจะยิ่งเพิ่มความสวยงามเป็นพิเศษ เหมาะแก่การถ่ายภาพและขอพรเพื่อความเป็นสิริมงคล พร้อมสัมผัสกลิ่นอายวัฒนธรรมญี่ปุ่นดั้งเดิมได้อย่างน่าประทับใจ



อาหารกลางวัน (มื้อที่7)

รับประทานอาหารท้องถิ่น ณ ร้านอาหารท้องถิ่น

นำท่านเดินทางสู่ **เมืองเกียวโต (Kyoto)** อดีตเมืองหลวงของญี่ปุ่นที่เปี่ยมไปด้วยเสน่ห์ทางวัฒนธรรมและประวัติศาสตร์อันยาวนาน โดดเด่นด้วยวัดวาอาราม ศาลเจ้า และสถาปัตยกรรมแบบดั้งเดิมที่ยังคงความงดงามไว้อย่างสมบูรณ์ บรรยากาศเงียบสงบ รายล้อมด้วยธรรมชาติที่สวยงามในทุกฤดูกาล ให้ท่านได้เพลิดเพลินกับการเดินชมเมืองเก่า สัมผัสวิถีชีวิตแบบญี่ปุ่นแท้ พร้อมเก็บภาพความประทับใจ

นำท่านสู่ **มิตซู อเอาท์เล็ต พาร์ค คาดโนะ (Mitsui Outlet Park Kadoma)** แหล่งช้อปปิ้งขนาดใหญ่ในจังหวัด Osaka ที่รวบรวมสินค้าแบรนด์ชั้นนำทั้งในและต่างประเทศไว้มากมาย โดดเด่นด้วยสินค้าราคาพิเศษให้เลือกช้อปอย่างจุใจ ไม่ว่าจะเป็นเสื้อผ้าแฟชั่น กระเป๋า รองเท้า และของใช้ต่างๆ ภายในบรรยากาศที่ทันสมัย สะดวกสบาย เหมาะแก่การเลือกซื้อของฝากและสินค้าคุณภาพดี พร้อมเพลิดเพลินกับการช้อปปิ้งได้อย่างเต็มอิ่ม



นำท่านเดินทางสู่ **เมืองโอซาก้า (Osaka)** เมืองเศรษฐกิจสำคัญของญี่ปุ่นที่เต็มไปด้วยความมีชีวิตชีวาและสีสันแห่งความทันสมัย โดดเด่นด้วยแหล่งช้อปปิ้ง ร้านอาหาร และแหล่งบันเทิงมากมาย ผสมผสานกับเสน่ห์ของวัฒนธรรมท้องถิ่นได้อย่างลงตัว ให้ท่านได้เพลิดเพลินกับการเดินเล่น ช้อปปิ้ง และลิ้มลองอาหารขึ้นชื่อของเมืองอย่างทาโกะยากิและโอโคโนมียากิ พร้อมสัมผัสบรรยากาศเมืองใหญ่ที่คึกคักและน่าประทับใจได้อย่างเต็มอิม

อิสระอาหารเย็น เพื่อไม่ให้รบกวนเวลาท่องเที่ยวของท่าน

ได้เวลาสมควรนำท่านเข้าพัก **OSAKA HOTEL AREA 3 ดาว หรือเทียบเท่า**

วันที่ห้า ป่าไผ่อาราชियามะ – วัดคิโยมิดะระ – ศาลเจ้าฟูชิมิ อินาริ – โอซาก้า ลาลาพอร์ต –
อิสระอาหารกลางวันและเย็น

เช้า รับประทานอาหารเช้า ที่ ห้องอาหารโรงแรม (8)

นำท่านสู่ **ป่าไผ่อาราชियามะ (Arashiyama Bamboo Forest)** แหล่งท่องเที่ยวชื่อดังในเขต Kyoto โดดเด่นด้วยแนวต้นไผ่สูงเรียงรายตลอดสองข้างทาง สร้างบรรยากาศร่มรื่น เงียบสงบ และสวยงามเป็นเอกลักษณ์ ให้ท่านได้เพลิดเพลินกับการเดินเล่นท่ามกลางธรรมชาติ ฟังเสียงลมพัดผ่านต้นไผ่อย่างผ่อนคลาย พร้อมเก็บภาพความประทับใจในมุมมองที่สวยงามราวกับภาพวาด อีกทั้งบริเวณใกล้เคียงยังสามารถเชื่อมต่อไปยังสถานที่สำคัญอื่นๆ ของอาราชियามะได้อย่างสะดวก



นำท่านสู่ **วัดคิโยมิจิเดระ (Kiyomizu-dera Temple)** วัดสำคัญและเก่าแก่แห่งเมือง Kyoto ที่ได้รับการขึ้นทะเบียนเป็นมรดกโลก โดดเด่นด้วยระเบียงไม้ขนาดใหญ่ที่ยื่นออกจากตัววิหาร สามารถชมทัศนียภาพของเมืองเกียวโตได้อย่างกว้างไกลท่ามกลางบรรยากาศธรรมชาติที่งดงามในทุกฤดูกาล ภายในวัดยังมีน้ำศักดิ์สิทธิ์จากน้ำตกโอดาวะที่เชื่อกันว่านำพาโชคลาภและความเป็นสิริมงคล เหมาะแก่การเดินชม สักการะ และเก็บภาพความประทับใจในสถานที่สำคัญทางประวัติศาสตร์แห่งนี้ได้อย่างเต็มอิ่ม



อิสระอาหารกลางวัน เพื่อไม่ให้อร่อยกับเวลาท่องเที่ยวของท่าน

นำท่านสู่ **ศาลเจ้าฟูชิมิ อินาริ (Fushimi Inari Taisha)** ศาลเจ้าชื่อดังแห่งเมือง Kyoto ที่มีชื่อเสียงระดับโลก โดดเด่นด้วยเสาโทริอิสีแดงนับพันต้นเรียงรายเป็นอุโมงค์ทอดยาวขึ้นสู่ภูเขาอินาริ สร้างบรรยากาศสลับและงดงามเป็นเอกลักษณ์ ศาลเจ้าแห่งนี้เป็นสถานที่ศักดิ์สิทธิ์ที่ผู้คนนิยมมาขอพรด้านความเจริญรุ่งเรืองและความสำเร็จทางธุรกิจ ให้ท่านได้เพลิดเพลินกับการเดินชม ถ่ายภาพ และสัมผัสกลิ่นอายวัฒนธรรมญี่ปุ่นดั้งเดิมได้อย่างน่าประทับใจ



นำท่านสู่ **โอซาก้า ลาลาพอร์ต (Mitsui Shopping Park LaLaport Osaka)** แหล่งช้อปปิ้งขนาดใหญ่ในจังหวัด Osaka ที่รวบรวมร้านค้าแบรนด์ดังทั้งในและต่างประเทศไว้อย่างครบครัน โดดเด่นด้วยสินค้าแฟชั่น ของใช้ และของฝากหลากหลาย ให้เลือกสรรในราคาคุ้มค่า ภายในบรรยากาศที่ทันสมัย กว้างขวาง และสะดวกสบาย เหมาะแก่การเดินเล่นพักผ่อนและช้อปปิ้งได้อย่างเพลิดเพลิน ปิดท้ายวันด้วยการเลือกซื้อสินค้าคุณภาพกลับไปเป็นของฝากได้อย่างเต็มอ้อม



อิสระอาหารเย็น เพื่อไม่ให้รบกวนเวลาท่องเที่ยวของท่าน

ได้เวลาสมควรนำท่านกลับสู่ที่พัก **OSAKA HOTEL AREA 3 ดาว** หรือเทียบเท่า

วันที่หก ตลาดปลาคุโรมง – ปราสาทโอซาก้า (ด้านนอก) – อีออน มอลล์ริทกุ เซ็นนัน – โอซาก้า (ท่าอากาศยานคันไซ) – กรุงเทพฯ (ท่าอากาศยานนานาชาติสุวรรณภูมิ)

เช้า รับประทานอาหารเช้า ที่ ห้องอาหารโรงแรม (9) พร้อมอำลาที่พัก

นำท่านสู่ **ตลาดปลาคุโรมง (Kuromon Ichiba Market)** ตลาดสดชื่อดังแห่งเมือง Osaka ที่มีประวัติยาวนานกว่า 100 ปี โดดเด่นด้วยการรวมร้านอาหารและวัตถุดิบสดใหม่จากทั่วภูมิภาค ไม่ว่าจะเป็นอาหารทะเลสด ซูชิ ซาซิมิ เนื้อวากิว รวมถึงสตรีทฟู้ดญี่ปุ่นหลากหลายชนิด ให้ท่านได้เพลิดเพลินกับการเดินเลือกชิมอาหารแบบสดๆ ภายในบรรยากาศคึกคักและเป็นกันเอง พร้อมสัมผัสวิถีชีวิตท้องถิ่นของชาวโอซาก้า และเลือกซื้อของฝากได้อย่างเต็มอิ่ม



นำท่านสู่ **ปราสาทโอซาก้า (Osaka Castle)** แลนด์มาร์กสำคัญแห่งเมืองโอซาก้าที่สะท้อนความยิ่งใหญ่ของประวัติศาสตร์ญี่ปุ่นในยุคซามูไร โดดเด่นด้วยสถาปัตยกรรมปราสาทสีขาวตัดเขียวทองตั้งตระหง่านอยู่กลางสวนขนาดใหญ่ท่ามกลางบรรยากาศร่มรื่นของธรรมชาติและคูน้ำโบราณอันงดงาม พร้อมเปิดโอกาสให้ท่านได้ถ่ายภาพและชมความงดงามของตัวปราสาทจากภายนอกอย่างใกล้ชิดในมุมมองสุดคลาสสิกของเมืองโอซาก้า



อิสระอาหารกลางวัน เพื่อไม่ให้อร่อยเวลาท่องเที่ยวของท่าน

นำท่านสู่ **AEON MALL Rinku Sennan (อีออน มอลล์ รินกุ เซ็นนัน)** ศูนย์การค้าขนาดใหญ่ใกล้สนามบินคันไซที่รวมร้านค้าแฟชั่น ไลฟ์สไตล์ และร้านอาหารหลากหลายแบรนด์ไว้ในที่เดียว โดดเด่นด้วยบรรยากาศช้อปปิ้งสบายๆ ทันสมัย เหมาะสำหรับการเลือกซื้อของฝากหรือพักร้อนก่อนเดินทาง พร้อมเปิดโอกาสให้ท่านได้เพลิดเพลินกับการช้อปปิ้งและลิ้มรสอาหารท้องถิ่นและนานาชาติอย่างเต็มอิ่ม



สมควรแก่เวลานำท่านเดินทางสู่ สหามบินคันไซ โอซาก้า

เส้นทางบินระหว่างประเทศญี่ปุ่นและประเทศไทย (เวลาที่ญี่ปุ่นเร็วกว่าไทย 2 ชั่วโมง)

| สายการบิน | KIX-BKK | เวลาออก | เวลาถึง |
|--------------|---------|---------|---------|
| Thai Airways | TG673 | 17.35pm | 21.25pm |

ขอสงวนสิทธิ์เปลี่ยนแปลงเที่ยวบิน และตารางการบินของสายการบินตามที่ได้อนุมัติ

น้ำหนักกระเป๋าใต้ท้องเครื่อง 23 กิโลกรัม ถู้อันเครื่อง 7 กิโลกรัม

(มีบริการอาหารร้อน เครื่องดื่มบนเครื่อง และบริการเอนเตอร์เทนเมนต์ฟรี)

21.25 น. เดินทางถึงสหามบินสุวรรณภูมิ โดยสวัสดิภาพ พร้อมความประทับใจ

รายการเดินทางครั้งนี้ขอเปลี่ยนแปลงตามความเหมาะสม เนื่องจากสภาวะอากาศ การเมือง สายการบิน การจราจร ช่วงฤดูกาล ช่วงเทศกาลของเมืองต่าง ๆ หรือเหตุการณ์ที่อยู่เหนือการควบคุมเป็นต้น บริษัทฯ จะปรับเปลี่ยนโดยคำนึงถึงผลประโยชน์ของลูกค้าเป็นสำคัญ บริษัทฯ จะไม่รับผิดชอบและไม่สามารถคืนค่าใช้จ่ายต่าง ๆ ได้ในทุกกรณี เพื่อไม่ขัดต่อกฎหมายแรงงาน เรื่องจำนวนชั่วโมงเวลาการขีบรรด ไม่เกิน 6-12 ชั่วโมงต่อวัน

อัตราค่าบริการ และเงื่อนไขรายการท่องเที่ยว

| วันเดินทาง 6วัน 4คืน | จำนวนคน/กรุ๊ป | ราคาผู้ใหญ่ ไม่มีราคาเด็ก | พักเดี่ยว |
|----------------------|---------------|------------------------------|-----------|
| 22-27 พ.ค. 69 | 20+1 | 64,900.- | 12,900.- |
| 25-30 พ.ค. 69 | 20+1 | 69,900.- | 12,900.- |
| 01-06 มิ.ย. 69 | 20+1 | 71,900.- | 12,900.- |

ทางบริษัทขออนุญาตเก็บทิปที่สนามบิณสุวรรณภูมิ ท่านละ 1,500 บาท

*****เด็กอายุ 2 ขวบ – 12 ปี หากต้องการพักห้องเดียวกับผู้ใหญ่ 2 ท่าน จะไม่มีบริการเตียงเสริม**

ราคาเด็กทารก (อายุต่ำกว่า 24 เดือน ณ วันที่เดินทางกลับ) ราคาพิเศษ 10,000 บาท*

*เด็กทารกสามารถเดินทางโดยนั่งบนหน้าตักของผู้ใหญ่ (คุณพ่อหรือคุณแม่) โดยอนุญาตให้เด็กทารกหนึ่งคนต่อผู้ใหญ่สองคนเท่านั้น และห้ามมิให้นำรถเข็นเด็ก หรือที่นั่งสำหรับเด็กขึ้นบนเครื่องบิน จำนวนเด็กทารกต่อเที่ยวบินถูกจำกัดไว้เพื่อความปลอดภัย และสายการบินสามารถปฏิเสธการนำเด็กทารกเดินทางไปกับท่าน ส่วนผู้จัด เราคำนึงถึงความปลอดภัยและเพื่อสร้างความสุขแก่คณะผู้เดินทาง จัดห้องพัก ผู้ใหญ่ 2 ท่าน+1เด็กทารก ทางทัวร์ไม่มีบริการอาหารเด็กทารก



อัตราค่าบริการนี้รวม

■ ● ▲ **ค่าตั๋วเครื่องบิน** 

ไป-กลับ



ชั้นประหยัดพร้อมค่าภาษีสนามบินทุกแห่ง
ตามรายการทัวร์ข้างต้น

■ ● ▲ **ค่าที่พักโรงแรม** 

พัก 2-3 คืน



ตามโรงแรมที่ระบุไว้ในรายการหรือ ระดับ
ใกล้เคียงกัน

■ ● ▲ **ค่าเข้าชมสถานที่ต่างๆ** 



ตามที่ระบุไว้ในรายการทัวร์ข้างต้น

■ ● ▲ **ค่าภาษี** 



ภาษีสนามบิน และค่าภาษีน้ำมันตาม
รายการทัวร์

■ ● ▲ **ค่าอาหาร** 



ค่าอาหาร ตามที่ระบุไว้ในรายการทัวร์ข้างต้น และ
น้ำดื่มที่ผู้ป่วนท่านละ 1 ขวด / วัน (สำหรับวันที่มีการจัดนำเที่ยว)

■ ● ▲ **ค่ารถปรับอากาศนำเที่ยว** 



พร้อมคนขับรถ (กฎหมายไม่อนุญาตให้คนขับ
รถเกิน 12 ชม./วัน)

■ ● ▲ **มัคคุเทศก์จากเมืองไทย** 



การบริการของมัคคุเทศก์จากเมืองไทย
ตลอดการเดินทาง 1 ท่าน

■ ● ▲ **ประกันการเดินทาง** 



บริษัทฯ ได้จัดทำแผนประกันภัย
Group tour โดยจะครอบคลุมการ
รักษาณีสถานที่ค่าติดเชื้อโควิด-19
หรืออุบัติเหตุต่างๆ ซึ่งเกิดขึ้นภายใน
วันเดินทาง และต้องทำการรักษาใน
โรงพยาบาลที่ประกันครอบคลุมการ
รักษาเท่านั้น

(เข้ารับรักษาในรูปแบบอื่นๆ ประกันจะไม่ครอบคลุม) ตามเงื่อนไข
ของกรมธรรม์



อัตราค่าบริการนี้ไม่รวม

■ ● ▲ **ค่าใช้จ่ายส่วนตัวผู้เดินทาง** ❌

ที่พักเหมาจ่ายจากรายการระบุ



- ค่าหนังสือเดินทาง
- ค่าชกรีด
- ค่าโทรศัพท์
- ค่าพาสปอร์ตต่างชาติ
- ค่าอาหาร เครื่องดื่ม 4,000 บาท/ท่าน

■ ● ▲ **ค่าธรรมเนียมวีซ่า** ❌

เข้าประเทศญี่ปุ่น



ค่าธรรมเนียมวีซ่าเข้าประเทศญี่ปุ่นของคนต่างชาติ (สำหรับคนไทยยกเว้นวีซ่าเข้าญี่ปุ่นพำนักระยะสั้นไม่เกิน 15วัน)

■ ● ▲ **กรณีสัมภาระเกิน** ❌



กรณีสัมภาระเกินท่านต้องเสียค่าปรับตามที่สายการบินเรียกเก็บเพิ่ม

■ ● ▲ **ค่าภาษีต่างๆ** ❌



ค่า Vat 7% และ ค่าภาษีหัก ณ ที่จ่าย 3% และ ค่าภาษีทุกรายการคิดจากยอดบริการ, ค่าภาษีเดินทาง (ถ้ามีการเรียกเก็บ)

ค่าภาษีน้ำมันที่สายการบินเรียกเก็บเพิ่มภายหลังจากทางบริษัทฯ ได้ออกตั๋วเครื่องบินไปแล้ว

■ ● ▲ **ค่าเปลี่ยนแปลงตัวต่างๆ** ❌



อาทิเช่น แก้ไขชื่อผู้เดินทาง, เปลี่ยนคนเดินทาง, เปลี่ยนเที่ยวบินกลับ (กรุณาสอบถามเจ้าหน้าที่)

■ ● ▲ **ค่าพนักงานยกกระเป๋า** ❌



ค่าพนักงานยกกระเป๋าที่โรงแรม

■ ● ▲ **ค่าทิปมีคฤเทศก์ คนขับรถ** ❌

ท่านละ 1,500 บาท/ท่าน ต่อกับผู้เดินทางขออนุญาตเก็บที่สนามบิน) สำหรับทิปส่วนตัว แล้วแต่ความพึงพอใจของลูกค้า



สำคัญ!!
กรุณาอ่านเงื่อนไข
แนบท้ายโดยละเอียด
เพื่อประโยชน์สูงสุดของท่าน

ทางบริษัทขอสงวนสิทธิ์ในการถือว่า ท่านยอมรับเงื่อนไข
ดังกล่าวแล้ว ทางบริษัทถือว่าจะไม่มีการฟ้องร้องใดๆ
เนื่องจากท่านได้ยอมรับเงื่อนไขในการให้บริการแล้ว

ข้อควรทราบ

ทัวร์นี้จัดให้เฉพาะลูกค้าที่ประสงค์จะไปท่องเที่ยวตามรายการของทัวร์ทุกวันเท่านั้น

หากท่านไม่สามารถร่วมทัวร์ทุกวัน แต่สมัครมาร่วมทัวร์เพียงเพื่อการใช้ตัวเครื่องบินและที่พักในราคาพิเศษ หากท่านไม่แจ้ง และปรากฏว่าท่านไม่ร่วมทัวร์ในบางวัน ทางบริษัทจะคิดค่าดำเนินการในการแยกท่องเที่ยวเอง 250 USD (ก่อนซื้อทัวร์ จะต้องแจ้งความประสงค์ที่เป็นจริง เพื่อทางผู้จัดจะได้คิดค่าบริการที่เหมาะสม)หมายเหตุ หากการไปพบเพื่อนหรือญาติหรือไปติดต่อธุรกิจหรือท่องเที่ยวอิสระ ทำหลังจากที่รายการเสร็จสิ้นในแต่ละวันแล้ว ไม่เป็นเหตุที่ทางผู้จัด จะตัดการให้บริการท่านแต่อย่างใด*

ราคาและเงื่อนไขในการจองทัวร์

▶ ทางบริษัทฯ **ขอรับมัดจำ 35,000 บาท** สำหรับการจองนับตั้งแต่วันจองภายใน 2 วัน

▶ กรุณาส่งสำเนาหน้าพาสปอร์ต พร้อมเอกสารชำระมัดจำค่าทัวร์

▶ ค่าทัวร์ส่วนที่เหลือชำระ 30 วันก่อนออกเดินทาง หรือตามกำหนดชำระใน Invoice ที่แจ้งไว้

*กรณีบริษัทฯ จำเป็นต้องออกตัวก่อนท่านจำเป็นต้องชำระค่าทัวร์ส่วนที่เหลือตามที่บริษัทกำหนดแจ้งเท่านั้น

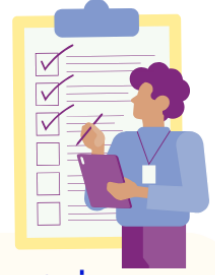
*หากไม่ชำระภายในระยะเวลาที่กำหนด บริษัทฯ ขอสงวนสิทธิ์ถือว่าท่าน ยกเลิกการเดินทางโดยอัตโนมัติ และขออนุญาตนำที่นั่งไปจัดสรรให้ลูกค้าท่านอื่นที่รออยู่ ทั้งนี้ หากชำระเงินไม่ครบตามจำนวนที่กำหนด จะถือว่าท่าน ยกเลิกการเดินทางโดยไม่มีเงื่อนไข

▶ **กรณีจองทัวร์ น้อยกว่าวันเดินทาง 30 วัน**

ทางบริษัทฯ ขอสงวนสิทธิ์ในการเก็บค่าทัวร์เต็มจำนวนทันทีในวันที่จะจองเท่านั้น

เมื่อเจ้าหน้าที่ได้รับข้อมูลพร้อมเงินชำระแล้ว ทางเจ้าหน้าที่จะจัดการนำรายชื่อพร้อมข้อมูลทั้งหมดไปทำการจองส่วนเกี่ยวข้องต่างๆ(ไม่สามารถปรับเปลี่ยนชื่อนามสกุลและผู้เดินทางได้)

เงื่อนไขและข้อกำหนดอื่นๆ



▶ ราคาสำหรับ 20 ท่าน

▶ **กรณีผู้เดินทาง 10 ท่านขึ้นไป** : ออกเดินทางโดย **ไม่มีหัวหน้าทัวร์ มีเอกสารแจกที่สนามบิน พร้อมเจ้าหน้าที่อำนวยความสะดวกก่อนเดินทาง และมีโถงที่รองรับที่ปลายทาง**

▶ **กรณีผู้เดินทาง 15 ท่านขึ้นไป** : **ออกเดินทางพร้อม หัวหน้าทัวร์ดูแลตลอดการเดินทาง**

****ขอสงวนสิทธิ์ในการบริหารจัดการโดยบริษัทจะคำนึงถึงลูกค้าเป็นสำคัญ โดยจัดไกด์สื่อสารภาษาไทยคอยรับและดูแลลูกค้าที่สนามบิน ขนาดของกรุ๊ปไซด์จำนวนผู้เดินทางอาจมีการปรับเปลี่ยนได้โดยไม่ต้องแจ้งให้ทราบล่วงหน้า****

▶ **กรณีมีผู้เดินทางไม่ถึงจำนวนที่กำหนด** หากจำนวนผู้เดินทางไม่ครบตามเงื่อนไข บริษัทขอสงวนสิทธิ์ในการพิจารณาดำเนินการดังต่อไปนี้ โดยจะแจ้งให้ทราบล่วงหน้าอย่างน้อย 7 วันก่อนวันเดินทาง

1. **จัดให้จอยทัวร์ (Join Tour)** บริษัทอาจนำผู้เดินทางไปรวมกับคณะทัวร์อื่นที่มีโปรแกรมและช่วงวันเดินทางใกล้เคียงกัน ทั้งนี้จะต้องได้รับความยินยอมจากผู้เดินทางก่อนการดำเนินการ และอาจมีการปรับเปลี่ยนราคาตามความเหมาะสม

2. **เลื่อนหรือยกเลิกการเดินทาง** บริษัทอาจพิจารณาเลื่อนวันเดินทาง หรือยกเลิกการเดินทาง โดยจะเสนอทางเลือกในการคืนเงินเต็มจำนวน หรือเก็บเป็นเครดิตสำหรับการเดินทางในครั้งถัดไป

3. **ปรับเพิ่มค่าบริการ** ในกรณีที่จำนวนผู้เดินทางน้อยกว่า 10 ท่าน แต่ยังคงมีความประสงค์เดินทาง บริษัทอาจพิจารณาปรับเพิ่มค่าบริการตามความเหมาะสม เพื่อให้สอดคล้องกับต้นทุน โดยจะแจ้งรายละเอียดให้ทราบก่อนการยืนยันการเดินทาง

▶ **สงวนสิทธิ์ในการปรับเปลี่ยนราคาเพิ่ม** หากมีการปรับขึ้นของราคาน้ำมันหรือภาษีใดๆ จากสายการบิน

▶ ***สงวนสิทธิ์ในเรื่องเที่ยวบินและตารางบิน ราคา และ รายการ เปลี่ยนแปลงหรือสับเปลี่ยนได้โดยมีต้องแจ้งให้ทราบล่วงหน้า**

- **กรณีท่านมีการเดินทางด้วยตัวเครื่องบินภายในประเทศหรือออกตัวโดยสารระหว่างประเทศเอง** ต้องรบกวนแจ้งให้ทราบ ณ วันที่สำรองที่นั่ง หากไม่มีการแจ้งเรื่องไว้ จะไม่สามารถเรียกร้องค่าเสียหายที่เกิดขึ้นจากตัวเครื่องบินดังกล่าวได้
- **กรุณา อย่าขีดเขียน ดึง หรือประทับตราใดๆ ที่ไม่เกี่ยวข้อง ลงในหนังสือเดินทาง** หากทางสายการบินไม่อนุญาตให้ เช็กอิน หรือตำรวจตรวจคนเข้าเมืองประเทศนั้นๆ ปฏิเสธการเข้า-ออกประเทศ ทางบริษัทไม่รับผิดชอบกรณี
- **การให้บริการของรถนำเที่ยวในประเทศญี่ปุ่นมีข้อกำหนดตามกฎหมายช่วงเวลา 08:00น.-20:00น.** ขอสงวนสิทธิ์ในการปรับเปลี่ยนการเดินทางตามสถานการณ์อย่างเหมาะสม
- **การให้บริการของรถนำเที่ยว มีข้อกำหนดตามกฎหมายช่วงเวลาประมาณ 09.00- 20.00 น.** ขอสงวนสิทธิ์ในการปรับเปลี่ยนการเดินทางตามสถานการณ์อย่างเหมาะสม
- **ที่นั่งบนเครื่องบินของกรุ๊ปทัวร์เป็นไปโดยสายการบินเป็นผู้กำหนด** ซึ่งทางบริษัทฯ แจ้งคำขอได้ตามขั้นตอน แต่ไม่สามารถเข้าไปแทรกแซงจัดการแทนได้

▶ **มาตรฐานของโรงแรมในประเทศญี่ปุ่นนั้น จะมีความแตกต่างกันกับมาตรฐานระดับสากล**

🛏️ 🛏️ 🛏️ ห้อง TRIPLE (ห้องสามเตียง) ***บางโรงแรมจะมีห้องพักประเภทสาม เตียงไม่เพียงพอ รวมถึงบางโรงแรมอาจไม่มีบริการห้องประเภทนี้ ท่านจะได้พักเป็น ห้อง TWN (หรือ DBL) + เสริมเตียงหรือฟูกเสริม สำหรับ 1 ท่าน

****หากลูกค้าไม่สะดวกพักเป็นเตียงเสริมหรือฟูกเสริม ท่านสามารถติดต่อแจ้งเปลี่ยนเป็นพักเดี่ยวได้ (โดยมีค่าใช้จ่ายพักเดี่ยวเพิ่มเติม)**

🛏️ ห้อง DOUBLE (ห้องนอนคู่) **บางโรงแรมมีขนาดเตียงเล็กเท่าห้อง SINGLE ขนาดเตียงประมาณ 130-140 ซม. และบางโรงแรมจะมีห้องประเภทนี้ไม่เพียงพอ ทางบริษัทจะจัดเป็นห้อง (TWIN) ให้ลูกค้าโดยอัตโนมัติ

▶ **บริษัทฯ ขอสงวนสิทธิ์เก็บค่าภาษีสนามบินทุกแห่งและภาษีตัวทุกชนิดเพิ่ม** หากสายการบินปรับขึ้นก่อนวันเดินทาง

▶ **หากท่านไม่เดินทางกลับพร้อมคณะทัวร์** ตัวเครื่องบินขากลับซึ่งยังไม่ได้ใช้ ไม่สามารถนำมาขอคืนเงินได้

▶ **ในระหว่างการท่องเที่ยวนี้ หากท่านไม่ใช้บริการใดๆ** ไม่ว่าทั้งหมดหรือบางส่วน ถือว่าท่านสละสิทธิ์ ไม่สามารถเรียกร้องขอคืนค่าบริการได้

เงื่อนไขการยกเลิก



1. **กรณีที่เป็นราคาโปรโมชั่น** และ ชื่อขาดแบบมีเงื่อนไขกับทางสายการบินและทางผู้จัดปลายทาง จึงไม่มีการคืนเงินมัดจำ หรือค่าบริการทั้งหมดไม่ว่ากรณีใดๆทั้งสิ้น
2. **ยกเลิกการเดินทางในวันเดินทาง** ถูกปฏิเสธการเข้า ออกเมืองทั้งจากประเทศไทย และประเทศปลายทาง ไม่มีการคืนเงินทั้งหมดไม่ว่ากรณีใดๆทั้งสิ้น
3. **กรณีมีเหตุยกเลิกทัวร์** โดยไม่ใช่ความผิดของบริษัททัวร์ คืนเงินค่าทัวร์โดยหักค่าใช้จ่ายที่เกิดขึ้นจริง *ค่าใช้จ่ายที่เกิดขึ้นจริง เช่น ค่ามัดจำตัวเครื่องบิน โรงแรม ค่าวีซ่า และค่าใช้จ่ายจำเป็นอื่นๆ
4. **กรณีที่กองตรวจคนเข้าเมืองทั้งกรุงเทพฯ และในต่างประเทศ ปฏิเสธมิให้เดินทางออก หรือ เข้าประเทศ** ที่ระบุ ไว้ในรายการเดินทาง บริษัทฯ ขอสงวนสิทธิ์ที่จะไม่คืนค่าทัวร์ไม่ว่ากรณีใดๆ ทั้งสิ้น

**กรณีนักท่องเที่ยวหรือตัวแทนจำหน่าย ต้องการขอรับเงินค่าบริการคืน นักท่องเที่ยวหรือตัวแทนจำหน่าย (ผู้ที่มีชื่อในเอกสารการจอง) จะต้องแฟกซ์ อีเมลล์ หรือ มาเซ็นเอกสารการขอรับเงินคืนที่บริษัท อย่างเป็นทางการหนึ่ง เพื่อทำเรื่องขอรับเงินค่าบริการคืน โดยแนบหนังสือมอบอำนาจพร้อมหลักฐานประกอบการมอบอำนาจ หลักฐานการชำระค่าบริการต่างๆ และหน้าสมุดบัญชีธนาคารที่ต้องการให้นำเงินเข้าให้ครบถ้วน โดยมีเงื่อนไขการคืนเงินค่าบริการ ตาม “ประกาศคณะกรรมการธุรกิจนำเที่ยวและมัคคุเทศก์ เรื่อง หลักเกณฑ์เกี่ยวกับการกำหนดอัตราการจ่ายเงินค่าบริการคืนให้แก่นักท่องเที่ยว พ.ศ. 2563” ดังนี้

| วันที่ยกเลิกเดินทาง | เก็บเงินยกเลิกเดินทาง |
|---------------------------------------------------------------|----------------------------------------------------------------------------------------------------------------------------------------------------------------------------------------------------------------|
| ไม่น้อยกว่า 30 วันก่อนการเดินทาง (ไม่นับวันเดินทาง) | คืนเงินค่าทัวร์เต็มจำนวน ยกเว้น กรณีที่เดินทางช่วงวันหยุดหรือเทศกาล และมีค่าใช้จ่ายที่เกิดขึ้นจริงเพื่อการเตรียมการนำเที่ยวทั้งหมด เช่น ค่ามัดจำตัวเครื่องบิน โรงแรม ค่าวีซ่า และค่าใช้จ่ายจำเป็นอื่นๆ เป็นต้น |
| ไม่น้อยกว่า 15-29 วันก่อนเดินทาง (ไม่นับวันเดินทาง) | คืนเงินร้อยละ 50 ของค่าทัวร์ทั้งหมด ยกเว้น ค่าใช้จ่ายที่เกิดขึ้นจริงเพื่อการเตรียมการนำเที่ยว ทั้งหมด เช่น ค่ามัดจำตัวเครื่องบิน โรงแรม ค่าวีซ่า และค่าใช้จ่ายจำเป็นอื่นๆ เป็นต้น |
| น้อยกว่า 15 วันก่อนการเดินทาง | ทางบริษัทฯ ขอสงวนสิทธิ์ ไม่คืนเงินค่าทัวร์ทั้งหมด |

** การจ่ายเงินคืนแก่นักท่องเที่ยวตามข้อกำหนดด้านบน ซึ่งมีการหักเงินในบางส่วนนั้น เนื่องจากทางบริษัทมีค่าใช้จ่ายที่ได้จ่ายจริงเพื่อการเตรียมการจัดนำเที่ยวไปแล้ว เช่น การมัดจำที่นั่งบัตรโดยสารเครื่องบินการจองที่พัก และ ค่าใช้จ่ายที่จำเป็นอื่นๆ เป็นต้น **