



Happy  
Dreamtrip  
Your Dream Journey

ใบอนุญาต 11/11364

✉ happydt4289@gmail.com ☎ 097-428-9469

LINE @dreamtrip

# HAPPY DREAMTRIP

## แฉับปืดริมทริป

251/7 ตำบล หุ่นสุขลา อำเภอ ศรีราชา จังหวัด ชลบุรี 20230



# มหัศจรรย์ EUROPE สวีต • ฝรั่งเศส



**รวมทุกอย่าง!!  
ไม่ต้องจ่ายหน้างาน**  
วีซ่า ทิปท้องถิ่น ตัวประกันโรงแรม ห้างหน้าทัวร์

# 124,999.-

ราคา  
เพียง

ที่สุดของดินแดนแสนโรแมนติก

พิซิต 2 ยอดเขา ยอดเขาทิตลิส และยอดเขาเฟียส  
เที่ยวชม แคว้นอัลซาส กอลมาร์ ริกเวียร์ สตาร์ชบูร์ก  
พัก ปารีส 2 คืน เที่ยวช้อปปิ้งจัดเต็ม !!!

📅 เดินทาง 30 ธ.ค. 67 - 7 ม.ค. 68



เข้าชม  
พิพิธภัณฑ์ลูฟร์  
ชมโมนาลิซ่า



กอลมาร์



BT-EUR179\_EK มหัศจรรย์...ดินแดนแห่งเทพนิยาย สวิส ฝรั่งเศส 9 วัน 6 คืน พักปารีส 2 คืน 30 DEC 2024 - 07 JAN 2025



BT-EUR179\_EK  
9 วัน | 6 คืน

มหัศจรรย์  
**EUROPE**  
สวิส • ฝรั่งเศส



**รวมทุกอย่าง!!**  
**ไม่ต้องจ่ายหน้างาน**  
วีซ่า ก็ป้อนกัน ตั๋วประกันโรงแรม หอหน้าทัวร์

**124,999.-** ราคาเพียง  
ที่สดของดินแดนแสนโรแมนติก  
พีชิต 2 ยอดเขา ยอดเขาทิลิส และยอดเขาเฟียส  
เทียวชม แคว้นอัลซาส กอลมาร์ ริกเวียร์ สตาร์ชบูร์ก  
พัก ปารีส 2 คืน เทียวช้อปปิ้งเต็ม !!!



**เข้าชม**  
**พิพิธภัณฑ์ลูฟว์**  
**ชมโมนาลิซ่า**



**กอลมาร์**

📅 **เดินทาง 30 ธ.ค. 67 - 7 ม.ค. 68**

**ฟรี!!**  
น้ำหนักกระเป๋า  
**30 kg.**

**บริการ**  
**FULL SERVICE**



**LA VALLEE OUTLET**

BT-EUR179\_EK มหัศจรรย์...ดินแดนแห่งเทพนิยาย สวิส ฝรั่งเศส 9 วัน 6 คืน พักปารีส 2 คืน 30 DEC 2024 – 07 JAN 2025



- 📍 ที่สุดของดินแดนแสนโรแมนติก
- 📍 พิชิต 2 ยอดเขา ยอดเขาทิสลิส และยอดเขาจุงเฟรา
- 📍 พัก ปารีส 2 คืน เกี่ยวข้อปัดเต็ม!



พิเศษ! เมนูสวิสฟองดูว์ 3 ชนิด | เมนูหอยเอสคาโก้ อาหาร : 17 มื้อ โรงแรม : 4 ดาว



FLIGHT : EK377 BKK 02:00 → → DXB 06:00		FLIGHT : EK87 DXB 08:40 → → ZRH 13:20
FLIGHT : EK76 CDG 21:55 → → DXB 06:35		FLIGHT : EK372 DXB 09:30 → → BKK 18:55

วันที่	รายการทัวร์	อาหาร			โรงแรม
		เช้า	กลางวัน	เย็น	
1	• สนามบินสุวรรณภูมิ • สนามบินนานาชาติดูไบ			✈️	
2	• ดูไบ • ซูริค • เมืองลูเซิร์น • อนุสาวรีย์สิงโต • สะพานไม้ชาเปิล			✅	พักที่ ลูเซิร์น หรือเทียบเท่าในระดับเดียวกัน
3	• เมืองแองเกลเบิร์ก • นั่งกระเช้าหมุนแบบ 360 องศาสุดเขาทิสลิส • หมู่บ้านอิเซลทวอลด์ • เมืองอินเทอลาเกน • ถนน HOHEWEG	✅	✅	✅	พักที่ อินเทอร์ลาคิน หรือเทียบเท่าในระดับเดียวกัน
4	• กรินเดลวาลด์ • ขึ้นกระเช้า EIGER EXPRESS พิษขยอดเขาจุงเฟราว • เลาเทนบรุนเนน • บาเซล	✅	✅	✅	พักที่ บาเซล หรือเทียบเท่าในระดับเดียวกัน
5	• ดินแดนแห่งเทพนิยาย กอลมาร์ • หมู่บ้านเทพนิยาย ริคเวียร์ • สตราซบูร์ • ย่าน PETITE-FRANCE	✅	✅	✅	พักที่ สตราซบูร์ก หรือเทียบเท่าในระดับเดียวกัน
6	• เมืองแร็งส์ • เอาร์ทเล็ท ลาวาล่ • ปารีส	✅	✅		พักที่ ปารีส หรือเทียบเท่าในระดับเดียวกัน
7	• เข้าพิพิธภัณฑลลูฟฟร่ • ร้านเบนลักซ์ • ห้างแกลเลอรี ลาฟาแยตต์	✅	✅	✅	พักที่ ปารีส หรือเทียบเท่าในระดับเดียวกัน
8	• จัตุรัสทรอกาเดโร • ถ่ายรูปคู่กับหอไอไฟล • ล่องเรือแม่น้ำแซน • ประตูชัยอาร์กเดอทรียงฟ์ • ถนนช็องเซลีเซ • จัตุรัสคองคอร์ด	✅	✅		
9	• ดูไบ • สนามบินนานาชาติสุวรรณภูมิ	✈️			



รายการทัวร์อาจมีสลับปรับเปลี่ยนตามความเหมาะสม โดยดูสถานการณ์หน้างานเป็นหลัก แต่จะเกี่ยวข้องครบทุกรายการ

## อัตราค่าบริการ

วันเดินทาง	จำนวน	ผู้ใหญ่	เด็กอายุต่ำกว่า 12 ปีพักกับผู้ใหญ่ 1 ท่าน	เด็กอายุต่ำกว่า 12 ปีพักกับผู้ใหญ่ 2 ท่าน (ไม่มีเตียง)	พักเดี่ยวเพิ่ม
30 ธ.ค. 67 – 07 ม.ค. 68	26+1	124,999	124,999	123,999	+20,000

ราคารวมค่าวีซ่า ทิปไกด์ท้องถิ่น ค่าเช่าแต่ละสถานที่ตามโปรแกรมเรียบร้อยแล้ว  
**\*\*ทิปหัวหน้าทัวร์ ไม่บังคับ ขึ้นอยู่กับความพึงพอใจของท่าน\*\***

รายละเอียดเพิ่มเติม	ราคา
กรณีที่มีตัวเครื่องบินแล้วหักออกจากค่าทัวร์	20,000 บาท
ชั้นธุรกิจ Business Class เพิ่มเงินจากราคาเดิม ***กรุณาเช็คกับทางเจ้าหน้าที่ก่อนทำการจองค่ะ***	110,000-150,000 บาท
<b>*** การันตี 15 ท่านออกเดินทางพร้อมหัวหน้าทัวร์คนไทย ***</b>	

วันแรก สนามบินสุวรรณภูมิ • สนามบินดูไบ

📞 (-/-/-)

**23.00 น.** พร้อมกันที่ ท่าอากาศยานสุวรรณภูมิ ชั้น 4 ประตู 10 ROW U เคาน์เตอร์ สายการบินเอมิเรตส์  
**Emirate Airline (EK)** โดยมีเจ้าหน้าที่อำนวยความสะดวกด้านการเช็คอินให้แก่ทุกท่าน

**“บินหรู 5 ดาว”**  
 ประทับใจตลอดเที่ยวบิน

บริการอย่างประณีต

ที่นั่งกว้าง เดินทางสบาย อย่างมีระดับ

สัมผัสประสบการณ์บริการอาหารชั้นเลิศ

**Emirates**

วันที่สอง ดูไบ • ซูริก • เมืองลูเซิร์น • อนุสาวรีย์สิงโต • สะพานไม้ชาเปล

๑๑ (-/-/เย็น)

02.00 น. ออกเดินทางสู่ เมืองดูไบ สหรัฐอาหรับเอมิเรตส์ โดยเที่ยวบินที่ EK 377 (บริการอาหารและเครื่องดื่มบนเครื่อง)

06.00 น. เดินทางถึง ท่าอากาศยานนานาชาติดูไบ (เพื่อรอเปลี่ยนเครื่อง)

08.25 น. ออกเดินทางสู่ เมืองซูริก ประเทศสวิตเซอร์แลนด์ โดยเที่ยวบินที่ EK087

12.25 น. เดินทางถึงเดินทางถึง สนามบินซูริก ประเทศสวิตเซอร์แลนด์ (เวลาท้องถิ่นช้ากว่าประเทศไทย 6 ชั่วโมง)

จากนั้นนำท่านเดินทางสู่ เมืองลูเซิร์น (Luzern) (ใช้เวลาเดินทางประมาณ 1 ชั่วโมง) หนึ่งในเมืองที่งดงามที่สุดของประเทศ ด้วยความที่ลูเซิร์นเป็นเมืองใหญ่ที่สุดในภาคกลางของประเทศ ทำให้ลูเซิร์นกลายเป็นศูนย์กลางทางเศรษฐกิจ, การคมนาคม, ทางวัฒนธรรม ของภาคกลาง ภาษาทางการที่ใช้ในลูเซิร์นคือภาษาเยอรมัน



นำท่านถ่ายรูปกับ อนุสาวรีย์สิงโต (Lion Monument) ซึ่งสร้างขึ้นเพื่อเป็นการรำลึกถึงทหารหาญชาวสวิสผู้ซื่อสัตย์ต่อหน้าที่จนวินาทีสุดท้าย อนุสาวรีย์นี้คือสัญลักษณ์สำคัญของลูเซิร์นที่ไม่มีนักท่องเที่ยวคนไหนพลาดมาที่นี่



นำท่านชม **สะพานไม้ชาเปล (Chapel Bridge)** อันเป็นสัญลักษณ์ของเมือง และได้ชื่อว่าเป็นสะพานไม้ที่เก่าแก่ที่สุดในโลก ทอดยาวระหว่างแม่น้ำ Reuss โดยสร้างมาตั้งแต่ศตวรรษที่ 14 จากนั้นให้ท่านได้ชมความงามของสถาปัตยกรรมรอบๆตัวเมืองใน **เขตเมืองเก่า (Oldtown)** ด้วยตัวอาคารสไตล์ยุโรปผนวกกับร้านสมัยใหม่ ทำให้เป็นหนึ่งในความพิเศษของเขตนี

**ค่ำ** ๑๑ บริการอาหารค่ำ ณ ภัตตาคารอาหารจีน

**ที่พัก** Hotel Astoria หรือเทียบเท่า

(โรงแรมที่ระบุในรายการทัวร์เป็นเพียงโรงแรมที่นำเสนอเบื้องต้นเท่านั้น ซึ่งอาจมีการเปลี่ยนแปลงแต่โรงแรมที่เข้าพักจะเป็นโรงแรมระดับเทียบเท่ากัน โดยจะแจ้งพร้อมใบนัดหมาย 5-7 วันก่อนการเดินทางและขอสงวนสิทธิ์ในการปรับเปลี่ยนที่พักไปเมืองใกล้เคียงในกรณีที่มีเทรดแพร์หรือเทศกาล)

**วันที่สาม** เมืองแองเกลเบิร์ก • นั่งกระเช้าหมุนแบบ 360 องศาสู่ยอดเขาทิสลิส • หมู่บ้านอิเซลท์วอลด์ • เมืองอินเทอลาเกิน • ถนน Hoheweg ๑๑ (เช้า/กลางวัน/เย็น)

**เช้า** ๑๑ บริการอาหารเช้า ณ ห้องอาหารของโรงแรม



จากนั้นเดินทางสู่ **เมืองแองเกลเบิร์ก (Engelberg)** (ใช้เวลาเดินทางประมาณ 40 นาที) พาท่านขึ้นสู่ **ยอดเขาทิสลิส (Titlis)** โดย **กระเช้าหมุนแบบ 360 องศา** ที่ความสูง 3,239 เมตร เข้าชม **ถ้ำน้ำแข็ง (Ice Grotto) ที่ไม่เคยละลาย** ชมทิวทัศน์ของยอดเขาต่างๆ ที่ปกคลุมไปด้วยหิมะอันขาวโพลนสร้างความงดงามให้กับขุนเขาเป็นอันมาก

กลางวัน

๑๐ บริการอาหารกลางวัน ณ ภัตตาคารบนเขาทิสลิส

จากนั้นนำท่าน ตามรอย สหายผู้กองและขุนเชรี ซีรีย์เกาหลี่ชื่อดัง Crash Landing On You ที่ **หมู่บ้านอิเซลท์วอลด์ (Iseltwald)** (ใช้เวลาเดินทางประมาณ 1 ชั่วโมง) หมู่บ้านสไตล์สวิสชาเลต์ ตั้งอยู่ริมทะเลสาบเบรียนซ์ (Lake Brienz) สวยงามจนได้รับฉายาว่า “ไข่มุกแห่งทะเลสาบเบรียนซ์”



จากนั้นเดินทางต่อไปยัง **เมืองอินเทอลาเกิน (Interlaken)** (ใช้เวลาเดินทางประมาณ 15 นาที) จุดศูนย์กลางของประเทศ ที่รายล้อมไปด้วย 4 ขุนเขา และ 2 ทะเลสาบ พาท่านเดินชม ความงามและเป็นเอกลักษณ์เฉพาะของเมือง พาท่านเดินชม **ถนน Hoheweg** จุดที่ครีกครั้นที่สุดในเมืองอินเทอลาเกิน ท่านสามารถเลือกซื้อสินค้าคุณภาพสวิสได้อย่างหลากหลาย ไม่ว่าจะเป็นแบรนด์ Omega, Swatch ช็อคโกแลตสวิสที่ขึ้นชื่อ หรือแม้แต่เสื้อผ้าเครื่องประดับก็ยังมีให้ท่านเลือกสรรได้ตลอดถนนเลยทีเดียว

ค่ำ

๑๑ บริการอาหารค่ำ ณ ภัตตาคารอาหารท้องถิ่น พิเศษ! **เมนูสวิสฟองดู 3 ชนิด ชีส ออย และ ซ็อกโกแล็ต แบบจัดเต็ม**



## ที่พัก

### Hotel Metropole หรือเทียบเท่า

(โรงแรมที่ระบุในรายการทัวร์เป็นเพียงโรงแรมที่นำเสนอเบื้องต้นเท่านั้น ซึ่งอาจมีการเปลี่ยนแปลงแต่โรงแรมที่เข้าพักจะเป็นโรงแรมระดับเทียบเท่ากัน โดยจะแจ้งพร้อมใบนัดหมาย 5-7 วันก่อนการเดินทางและขอสงวนสิทธิ์ในการปรับเปลี่ยนที่พักไปเมืองใกล้เคียงในกรณีที่มีเทรดแพร์หรือเทศกาล)

## วันที่สี่

เมืองกรินเดอวัลด์ • กระจก Eiger Express • อุโมงค์น้ำแข็ง • อุโมงค์โลกอัลไพน์ • Jungfrau Panorama view • เมืองบาเซล • จัตุรัส Marktplatz 🍀 (เช้า/กลางวัน/เย็น)

## เช้า

🍀 บริการอาหารเช้า ณ ห้องอาหารของโรงแรม

## นำท่านสู่

**เมืองกรินเดอวัลด์ (Grindelwald)** เมืองอันเป็นจุดเริ่มต้นในการพิชิตยอดเขาจุงฟราว Top Of Europe ด้วยทัศนียภาพที่เป็นหุบเขาที่มีบ้านสไตล์สวิสชาเลย์ตั้งอยู่โดยรอบ ทำให้มีความสวยงามจนเป็นเหมือนหน้าตาของสวิสเซอร์แลนด์ที่คุ้นเคย



**ใหม่ล่าสุด!!!** พาท่านสู่สถานีกรินเดอวัลด์ เพื่อพาท่านขึ้น **กระจก Eiger Express** ที่เปิดอย่างเป็นทางการเมื่อปี 2020 ที่ผ่านมา โดยจะทำให้ท่านประหยัดเวลาในการพิชิตเขาจุงฟราวเร็วขึ้นถึง 47 นาที เพื่อให้ท่านได้มีเวลาเพลิดเพลินบน Top Of Europe

เมื่อถึงแล้ว พาท่านชม **อุโมงค์น้ำแข็ง (Ice Palace)** ที่มีอายุเก่าแก่ 1,000 ปี ธารน้ำแข็งลึกเขาไปกว่า 30 เมตร มีประติมากรรมน้ำแข็งอยู่อย่างมากมาย และคงอุณหภูมิอยู่ที่ -3 องศา ตลอดทั้งปี เก็บภาพความสวยงามและยิ่งใหญ่ของของธารน้ำแข็ง Aletsch ที่ยาวที่สุดในเทือกเขาแอลป์ ชม **อุโมงค์โลกอัลไพน์ (ALPINE SENSATON)** ที่จัดแสดงวิถีชีวิต วัฒนธรรมและธรรมชาติของชาวเมือง





นอกจากนั้นหากมีเวลาแนะนำให้ท่านชม **พิพิธภัณฑ์ช็อคโกแลต LINDT** และเลือกซื้อ กลับเป็นไปเป็นของฝากจากร้านช็อคโกแลตที่สูงที่สุดในโลก และนำท่านขึ้นสู่ **JUNGFRAU PANORAMA VIEW** จุดสูงสุดของสถานี ที่ 3,571 เมตรให้ท่านได้ถ่ายรูปเป็นที่ระลึก

**เที่ยง ๑๒ บริการอาหารกลางวัน ณ ภัตตาคาร บนยอดเขาจุงฟราว ให้ท่านเต็มอิ่มกับบรรยากาศของทิวทัศน์สุดอลังการ**



นำท่านชม **เมืองเก่าบาเซล (Basel Old Town)** หรือ Altstadt Altstadt เป็นภาษาเยอรมันแปลว่าเมืองเก่า หรือหมายถึงเมืองประวัติศาสตร์หรือใจกลางเมืองภายในเมืองเก่าหรือกำแพงเมือง อาคารที่เก่าแก่ที่สุดของเมืองเก่าสร้างขึ้นตั้งแต่ศตวรรษที่ 14 ถ่ายรูปด้านนอกกับ **บาเซลมินสเตอร์ (Basel Minster)** เป็นอาคารทางศาสนาในเมืองบาเซลของสวิสเดิมเป็นมหาวิหารคาทอลิกและปัจจุบันเป็นคริสตจักรโปรเตสแตนต์ที่ได้รับการปฏิรูป มหาวิหารเดิมถูกสร้างขึ้นระหว่าง 1019 และ 1500 ใน

โรมันและโกธิครูปแบบ ปลายโรมันอาคารถูกทำลายโดยแผ่นดินไหวที่เกิดที่เมืองบาเซล เมื่อปี

1356 และได้รับการสร้างขึ้นใหม่ เป็นอาคารที่สวยงามตระการตาด้วยผนังหินทรายสีแดงอมชมพูและหลังคาที่มีลวดลายเป็นกระจก ผ่านชม **ศาลากลางบาเซล (City Hall of Basel)** มีอายุมากกว่า 500 ปี ที่ตั้งอยู่ใจกลางจัตุรัส Marktplatz อิสระให้ท่านเดินชมเมืองและ **ย่านจัตุรัส Marktplatz** ถนนสายหลักของบาเซลที่ขนาดไม่ใหญ่มากนักแต่มีร้านค้ามากมาย

**ค่า** ๑๑ บริการอาหารค่ำ ณ ภัตตาคารอาหารท้องถิ่น

**ที่พัก** Novotel Basel City หรือเทียบเท่า

(โรงแรมที่ระบุในรายการทัวร์เป็นเพียงโรงแรมที่นำเสนอเบื้องต้นเท่านั้น ซึ่งอาจมีการเปลี่ยนแปลงแต่โรงแรมที่เข้าพักจะเป็นโรงแรมระดับเทียบเท่ากัน โดยจะแจ้งพร้อมใบนัดหมาย 5-7 วันก่อนการเดินทางและขอสงวนสิทธิ์ในการปรับเปลี่ยนที่พักไปเมืองใกล้เคียงในกรณีที่มีเหตุสุดวิสัยหรือเทศกาล)

**วันที่ห้า** ดินแดนแห่งเทพนิยาย กลลมาร • หมู่บ้านเทพนิยาย ริคเวียร์ • สตราซบูร์ • ย่าน Petite-France  
๑๑ (เช้า/กลางวัน/เย็น)

**เช้า** ๑๑ บริการอาหารเช้า ณ ห้องอาหารของโรงแรม

นำท่านเดินทางสู่ **กลลมาร (Colmar)** (ใช้เวลาในการเดินทางประมาณ 1 ชั่วโมง) หนึ่งในสถานที่ที่ผู้คนขนานนามว่า **ดินแดนแห่งเทพนิยาย** ด้วยตัวบ้านเรือนนั้นยังคงรูปแบบงานก่อสร้างแบบที่เรียกว่า Half Timber ที่เป็นที่ยิยมในยุคกลาง โดยจะใช้ไม้สร้างเป็นโครงบ้าน และนำปูนมาถมส่วนที่เหลือ เพื่อเป็นการประหยัดไม้ ทำให้ต้นทุนการสร้างถูกลง อิสระให้ท่านได้เดินเล่นชมเมืองตามอัธยาศัย



กลางวัน

๑๑ บริการอาหารกลางวัน ณ ภัตตาคารอาหารท้องถิ่น



จากนั้นนำท่านเดินทางสู่หมู่บ้านเทพนิยาย **ริกเวียร์ (Riquewihir)** อีกหนึ่งหมู่บ้านสุดน่ารักในแคว้น Alsace เป็นหนึ่งใน Les Plus Beaux Villages de France หรือหมู่บ้านที่สวยงามที่สุดของฝรั่งเศส ลักษณะอาคารเป็นแบบครึ่งตึกครึ่งไม้ มีการทาสีตัวบ้านให้สดใส ถูกรักษาเอาไว้ตั้งแต่ศตวรรษที่ 16

จากนั้นมุ่งหน้าสู่อีกหนึ่งเมืองใหญ่ของแคว้น **เมืองสตราซบูร์ (Strasbourg)** (ใช้เวลาเดินทางประมาณ 1 ชั่วโมง) ตั้งอยู่บนฝั่งแม่น้ำอิล เมืองนี้มีสถานที่ท่องเที่ยวทางประวัติศาสตร์ สถาปัตยกรรมมากมาย ไม่ว่าจะเป็น มหาวิหารมหาวิหารนอร์ทเทรอดามแห่งสตราซบูร์ มหาวิหารนิกายโรมันคาทอลิกขนาดใหญ่ที่ได้ชื่อว่าสูงตระหง่านที่สุดในยุโรปตะวันตก ความสวยงามของสถาปัตยกรรมยุคกลางสไตล์กอทิก ย่าน Petite-France หรือ Little France เป็นย่านที่คล้ายเกาะเล็กๆ อยู่ในตัวเมืองสตราซบูร์ และได้ขึ้นทะเบียนเป็นเมืองมรดกโลกอีกด้วย



ค่า ๑๐ บริการอาหารค่ำ ณ ภัตตาคารอาหารจีน

ที่พัก Hôtel Mercure Strasbourg Centre หรือเทียบเท่า

(โรงแรมที่ระบุในรายการทัวร์เป็นเพียงโรงแรมที่นำเสนอเบื้องต้นเท่านั้น ซึ่งอาจมีการเปลี่ยนแปลงแต่โรงแรมที่เข้าพักจะเป็นโรงแรมระดับเทียบเท่ากัน โดยจะแจ้งพร้อมใบนัดหมาย 5-7 วันก่อนการเดินทางและขอสงวนสิทธิ์ในการปรับเปลี่ยนที่พักไปเมืองใกล้เคียงในกรณีที่มีเทรดแพร์หรือเทศกาล)

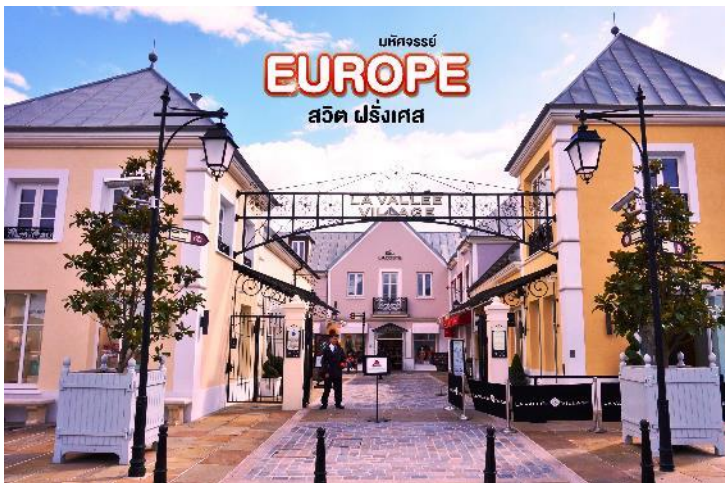
วันที่หก เมืองแร็งส์ • เอาท์เล็ต ลาวาเล่ • ปารีส

๑๐ (เช้า/กลางวัน/-)

เช้า ๑๐ บริการอาหารเช้า ณ ห้องอาหารของโรงแรม

นำท่านเดินสู่ **เมืองแร็งส์ (Reims)** (ใช้เวลาในการเดินทางประมาณ 4 ชั่วโมง) เมืองแร็งส์ก่อตั้งขึ้นโดยกอลและกลายมาเป็นเมืองสำคัญระหว่างสมัยจักรวรรดิโรมัน ต่อมาแร็งส์ก็มามีบทบาทสำคัญต่อราชบัลลังก์ฝรั่งเศสในการเป็นสถานที่สำหรับการทำพระราชพิธีบรมราชาภิเษกพระมหากษัตริย์ฝรั่งเศสที่มหาวิหารนอเทรอดามแห่งแร็งส์

กลางวัน ๑๐ บริการอาหารกลางวัน ณ ภัตตาคารท้องถิ่น



นำท่านเดินทางสู่ **เอาท์เล็ต ลาวาเล่ (La Vallée Village)** (ใช้เวลาในการเดินทางประมาณ 2 ชั่วโมง) แหล่งช้อปปิ้งที่รวมร้านค้าแบรนด์เนมดังมากมายกว่า 70 ร้าน สัมผัสประสบการณ์การช้อปปิ้ง ที่ครบครันด้วยสินค้าชั้นนำต่างๆ มากมาย เช่น Celine, Kenzo, Longchamp, Polo, Blanc Bleu, Francois Girbaud, Paul Smith, Burberry, Valentino, Versace, Kevin Klein, Diesel, Samsonite, Armani, Cerruti, Dolce & Gabbana, Givenchy ฯลฯ อิสระให้ท่านเลือกซื้อสินค้าตามอัธยาศัย

ค่า **อิสระอาหารเย็นตามอัธยาศัย เพื่อไม่เป็นการรบกวนเวลาของท่าน**

นำท่านเดินทางสู่ **กรุงปารีส (Paris)** เมืองหลวงสุดโรแมนติกของประเทศฝรั่งเศส หนึ่งในจุดหมายปลายทางในฝันของใครหลายคน ที่แม้กระทั่งชาวฝรั่งเศสที่อาศัยอยู่นอกเมืองหรือต่างจังหวัดหรือต่างแคว้นแดนไกล กล่าววาทราบใดที่มีลมหายใจ ก็ขอให้ได้เห็นมหานครปารีสสักครั้ง จากนั้นนำท่านเดินทางเข้าสู่ที่พัก



## ที่พัก

**Novotel Paris Est หรือเทียบเท่า**

(โรงแรมที่ระบุในรายการทัวร์เป็นเพียงโรงแรมที่นำเสนอเบื้องต้นเท่านั้น ซึ่งอาจมีการเปลี่ยนแปลงแต่โรงแรมที่เข้าพักจะเป็นโรงแรมระดับเทียบเท่ากัน โดยจะแจ้งพร้อมใบนัดหมาย 5-7 วันก่อนการเดินทางและขอสงวนสิทธิ์ในการปรับเปลี่ยนที่พักไปเมืองใกล้เคียงในกรณีที่มีเหตุสุดวิสัยหรือเทศกาล)

## วันที่เจ็ด

**เข้าพิพิธภัณฑ์ลูฟวร์ • ร้านเบนลักซ์ • แกลเลอรี ลาฟาแยตต์**

📍 (เช้า/กลางวัน/เย็น)

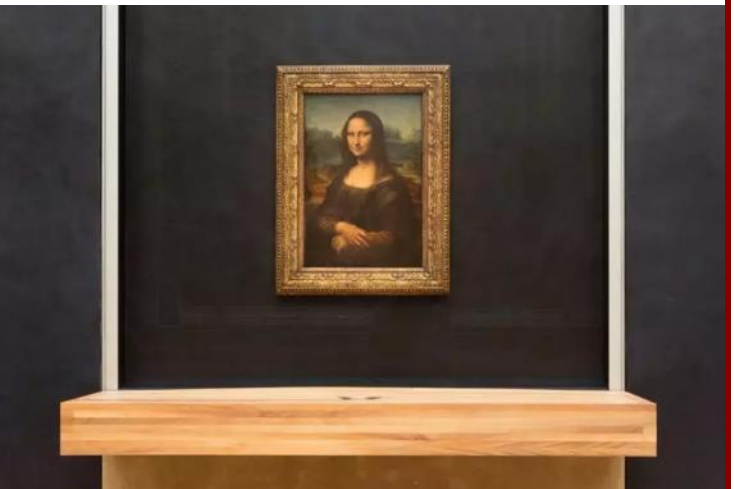
## เช้า

📍 บริการอาหารเช้า ณ ห้องอาหารของโรงแรม

นำท่านเข้าชม **พิพิธภัณฑ์ลูฟวร์ (Musée du Louvre)** อดีตพระราชวังหลวงที่ปัจจุบันเป็นสถานที่เก็บและจัดแสดงสมบัติล้ำค่ากว่า 35,000 ชิ้น เช่น ภาพวาดโมนาลิซ่า, มาดอนน่า ออฟ เดอะ ร็อค, ภาพวาดพระราชพิธีปราดาภิเษกของจักรพรรดินโปเลียน, รูปปั้นเทพไนกี้ และรูปปั้นเทพวินัสแห่งมิโล เป็นต้น



จุดเด่นของพิพิธภัณฑ์แห่งนี้คือพีระมิดแก้วที่เป็นทางเข้าด้านหน้า ที่ออกแบบโดย ไอ.เอ็ม.เป. สถาปนิกชื่อดังชาวจีน-อเมริกัน ภายในพิพิธภัณฑ์ออกเป็น 3 ส่วนด้วยกัน ได้แก่ ส่วนแรกคือ Richelieu ทางทิศเหนือ ส่วนที่สอง Sully เป็นอาคารสี่เหลี่ยมทางทิศตะวันออก และส่วนที่สาม Denon ทางทิศใต้ขนานกับแม่น้ำแซน แต่ละปีกมีห้องพักมากกว่า 70 ห้องแสดงภาพวาดและงานศิลปะรวมทั้งมีห้องโถงขนาดใหญ่ที่เต็มไปด้วยประติมากรรม จุดที่นักท่องเที่ยวสนใจมากเป็นพิเศษจะอยู่ที่ ภาพเขียน Mona Lisa ที่มีรอยยิ้มอันลึกลับที่โด่งดัง สร้างขึ้นโดย Leonardo da Vinci เป็นงานศิลปะที่มีชื่อเสียงที่สุดของพิพิธภัณฑ์



นอกจากนี้ยังมีไฮไลท์สำคัญที่มีชื่อเสียงของพิพิธภัณฑ์อีกมากมายอย่างเช่น ภาพเขียนงานแต่งงานที่คานา (The Wedding at Cana), รูปปั้นเทพีวินัส (Venus de Milo), รูปปั้นเทพีในกึ่งแห่งซาโมเทรซ (The Winged Victory of Samothrace), ภาพพิธีบรมราชาภิเษกของจักรพรรดินโปเลียน (Coronation of the Emperor Napoleon), เสรีภาพนำทางชาวประชา (Liberty Leading the People)



และยังมี ห้องชุดของนโปเลียนที่ 3 (Apartments of Napoleon III) ภายในห้องตกแต่งอย่างหรูหรา ชุดเก้าอี้ โซฟา สีเส้นสดใสของผ้ากำมะหยี่สีแดงและสีทอง โคมไฟระย้าขนาดใหญ่ ภาพวาดบนเพดานที่สวยงาม และรูปปั้นประดับตกแต่งอย่างงดงาม



**กลางวัน**    **๑๐ บริการอาหารกลางวัน ณ ภัตตาคารไทย**

จากนั้นนำท่านเดินทางสู่ **ร้านเบนลักซ์ (Benlux)** ร้านค้าปลอดภาษีที่มีทั้ง กระจเป่า รองเท้า นาฬิกา น้ำหอม เครื่องสำอาง และเครื่องประดับให้ท่านได้เลือกซื้อ

นำท่านสัมผัสกับบรรยากาศที่เต็มไปด้วยนักช้อปปิ้งจากทั่วทุกมุมโลก ในห้างสรรพสินค้าใหญ่ใจ

กลางกรุงปารีส ณ **แกลเลอรี ลาฟาแยตต์ (GALERIES LAFAYETTE)**



**ค่ำ** ๑๐ บริการอาหารค่ำ ณ ภัตตาคารอาหารท้องถิ่น พร้อมเมนูพิเศษ หอยเอสคาโก้ ต้นตำหรับฝรั่งเศส

**ที่พัก**    **Novotel Paris Est หรือเทียบเท่า**

(โรงแรมที่ระบุในรายการทัวร์เป็นเพียงโรงแรมที่นำเสนอเบื้องต้นเท่านั้น ซึ่งอาจมีการเปลี่ยนแปลงแต่โรงแรมที่เข้าพักจะเป็นโรงแรมระดับเทียบเท่ากัน โดยจะแจ้งพร้อมใบนัดหมาย 5-7 วันก่อนการเดินทางและขอสงวนสิทธิ์ในการปรับเปลี่ยนที่พักไปเมืองใกล้เคียงในกรณีที่มีเหตุรุดแพร่หรือเทศกาล)

วันที่แปด **จัตุรัสทรอกาเดโร • ถ่ายรูปคู่กับหอไอเฟล • ล่องเรือแม่น้ำแซน • ประตูล็องช็องอาร์กเดอเทรียงท์ • ถนนช็องเซลีเซ • จัตุรัสคองคอร์ด** ๑๒ (เช้า/กลางวัน/-)

เช้า **๑๒ บริการอาหารเช้า ณ ห้องอาหารของโรงแรม**

**พาท่านล่องเรือแม่น้ำแซน** ชมบรรยากาศรอบเมืองปารีส เมืองที่ได้ชื่อว่าเป็น 1 ใน เมืองที่โรแมนติกที่สุดของโลกในอีกมุมหนึ่งโดยในระหว่างทางนั้นจะผ่านสถานที่ที่สำคัญๆ มากมายไม่ว่าจะเป็น สะพาน Pont de l'alma สะพานอเล็กซานเดอร์ที่ 3 พิพิธภัณฑท์ออร์แซ และอีกมากมายถือเป็นอีก 1 กิจกรรมที่ไม่ควรพลาดเมื่อมาปารีส



นำท่านเดินทางไปยัง **ปาเลเดอชาโย หรือจัตุรัสทรอกาเดโร (Palais de Chaillot)** อาคารขนาดใหญ่สร้างขึ้นเพื่อจัดนิทรรศการ งานแสดงศิลปะต่างๆ อยู่บนเนินเขาตั้งอยู่ฝั่งตรงข้ามหอไอเฟล เป็นจุดชมหอไอเฟลแบบมุมกว้าง และอยู่คนละฝั่งของแม่น้ำแซน เป็นที่นิยมของนักท่องเที่ยวเพื่อเก็บภาพบรรยากาศของหอไอเฟล





ให้ท่านได้ชมทัศนียภาพที่ท่านจะสามารถเห็น **หอไอเฟล (Eiffel)** ได้อย่างไม่มีอะไรมาบดบัง โดยหอส่งสัญญาณแห่งนี้นั้น ถือเป็นสัญลักษณ์ของพาปารีสที่พลาดไม่ได้ด้วยประการทั้งปวง แต่ด้วยลักษณะที่แปลกตา สร้างความไม่คุ้นเคยต่อชาวปารีส ถึงขนาดมีการเรียกร้องให้รื้อทิ้งหลังจากงานสิ้นสุดลง แต่หอไอเฟลก็สามารถพิสูจน์ตัวเองและลบคำสบประหม่า จนกลายเป็นสถานที่แรกๆ ที่เมื่อมีคนพูดถึงปารีส



**MUST DO** หอไอเฟลถือเป็นความก้าวหน้าทางวิศวกรรมอย่างก้าวกระโดด ด้วยความสูงถึง 324 เมตร จึงทำให้โครงสร้างเหล็กแห่งนี้เคยเป็นอาคารที่สูงที่สุดในโลก และเป็นต้นกำเนิดของการสร้างตึกสูงและหอคอยอีกมากมาย

กลางวัน ๑๑ บริการอาหารกลางวัน ณ ภัตตาคารอาหารจีน



นำท่านท่านถ่ายรูปกับ **ประตูชัยอาร์กเดอทรียงฟ์ (Arc de Triomphe)** วงเวียนที่เชื่อมถนน 12 เส้นของปารีสไว้ โดยสร้างขึ้นเพื่อเป็นสคูติทหารฝรั่งเศสที่ร่วมรบในสงครามต่างๆ โดยเฉพาะในสงครามนโปเลียน เนื่องจากเริ่มสร้างในรัชสมัยของพระองค์หลังได้รับชัยชนะในสงครามยุทธการที่เอาสเทอร์ลิทซ์ เมื่อวันที่ 2 ธันวาคม 1805 นอกเหนือจากนั้น ประตูชัยแห่งนี้ก็ยังเป็นที่ฝังศพทหารนิรนามในสมัยสงครามโลกครั้งที่ 1 อีกด้วย

ถัดไปไม่ไกลนั้นคือ **ถนนช็องเซลีเซ (Champs-Élysées)** ถนนที่ได้ชื่อมาจากสวนสวรรค์ของเหล่าเทพปกรณัมกรีก ในอดีตเคยเป็นส่วนหนึ่งของการขยายพื้นที่สวดยห้อมของพระราชวังตุยเลอรี โดยเมื่อครั้งพระบาทสมเด็จพระจุลจอมเกล้าเจ้าอยู่หัวเสด็จประพาสยุโรป ทรงมีพระราชดำรัสให้นำรูปแบบถนนช็องเซลีเซ มาสร้างเป็นถนนพระราชดำเนินกลางในกรุงเทพมหานคร ว่ากันว่า อัตราค่าเช่าพื้นที่บนถนนแห่งนี้มีมูลค่าสูงที่สุดในยุโรป



จากนั้น

นำท่านชม **จัตุรัสคอนคอร์ด หรือ ปลัส เดอ ลา กงกอร์ (Place de la Concorde)** สร้างในสมัยพระเจ้าหลุยส์ที่ 15 เป็นจัตุรัสกลางกรุงปารีสที่มีความสำคัญทางประวัติศาสตร์ทั้งสงครามกลางเมืองและการปฏิวัติการปกครองของฝรั่งเศส จัตุรัสแห่งนี้มีจุดเด่นที่สำคัญคือ **เสาหินโอเบลิสก์ (Obelisk)** ซึ่งมีอายุกว่า 3,500 ปี ถูกสร้างขึ้นในสมัยของฟาโรห์ทุตโมสที่ 3 เดิมเคยตั้งอยู่ในมหาวิหารคาร์นัค ลักษณะเป็นเสาหินขนาดใหญ่ที่มีจุดเด่นเป็นเสาปลายแหลม แกะสลักจากหินแกรนิตสีชมพู ความสูงของมันคือ 23 เมตรน้ำหนัก - 230 ตัน ทั้งสี่ด้านถูกปกคลุมด้วยอักษรอียิปต์โบราณเพื่อยกย่องฟาโรห์รามเสสที่ 2 และรามเสสที่ 3



มหัทศจรรย์  
**EUROPE**  
สวีต ฝรั่งเศส

**เย็น** **อิสระอาหารเย็น เพื่อความสะดวกและไม่เป็นการรบกวนเวลาข้อปั้งของท่าน**  
จนกระทั่งได้เวลาพอสมควร นำท่านเดินทางสู่ ท่าอากาศยานนานาชาติปารีส ชาร์ล เดอ โกลด์ เพื่อทำการเช็คอิน และทำคืนภาษี (TAX REFUND)  
**21.35 น.** ออกเดินทางกลับสู่ กรุงเทพฯ ประเทศไทย โดยสายการบินเอมิเรตต์ เที่ยวบินที่ EK76 **\*\*บริการอาหารและเครื่องดื่มบนเครื่อง \*\***

**วันที่เก่า** **ดูไบ • กรุงเทพฯ**

☎ (-/-/-)

**07.20 น.** เดินทางถึง สนามบินนานาชาติดูไบ (เพื่อรอเปลี่ยนเครื่อง)  
**09.30 น.** เดินทางสู่ ท่าอากาศยานนานาชาติสุวรรณภูมิ โดยสายการบินเอมิเรตต์ เที่ยวบินที่ EK 372  
**18.45 น.** เดินทางถึง สนามบินสุวรรณภูมิ กรุงเทพฯ โดยสวัสดิภาพ พร้อมความประทับใจไม่รู้ลืม

**หมายเหตุ:** โปรแกรมและรายละเอียดของการเดินทางอาจมีการเปลี่ยนแปลงหรือสลับกันได้ตามความเหมาะสมทั้งนี้ขึ้นอยู่กับสถานะอากาศ และเหตุสุดวิสัยต่างๆ ที่ไม่สามารถคาดการณ์ล่วงหน้า เช่น บางสถานที่ในยุโรปอาจปิดในวันอาทิตย์ หรืออาจจะมีการปิดปรับปรุง หรืออาจทำการจองไม่ได้เนื่องจากต้องรอกรุ๊ปคอนเฟิร์มก่อนทำการจอง หากวันเดินทางตรงกับวันเหล่านี้ โดยทางบริษัทฯจะคำนึงถึงผลประโยชน์ และความปลอดภัยของผู้ร่วมเดินทางเป็นสำคัญ และขอสงวนสิทธิ์ในการเปลี่ยนโปรแกรมโดยแจ้งให้ท่านทราบล่วงหน้า หากทราบเวลาและสถานที่ที่แน่นอนก่อนเดินทาง

## อัตราค่าบริการรวม



- ตัวเครื่องบินชั้นประหยัด Economy Class ไป - กลับ พร้อมกระเป๋า
- ภาษีน้ำมันและภาษีตัวทุกชนิด (สงวนสิทธิ์เก็บเพิ่มหากสายการบินปรับขึ้นก่อนวันเดินทาง)
- ค่าระวางน้ำหนักกระเป๋าไม่เกิน 30 กก.ต่อ 1 ใบ (โหลดได้ท่านละ 1 ใบ) กระเป๋าถือขึ้นเครื่อง Hand Carry 7 กก.ต่อ 1 ใบ
- ที่พักโรงแรมตามรายการ พักห้องละ 2-3 ท่าน (กรณีที่มีโรงแรมไม่มีห้องพักสำหรับ 3 ท่าน ลูกค้ายจะต้องเพิ่มเงินเป็นห้องพักห้องเดี่ยว)
- มื้ออาหารตามรายการระบุ (สงวนสิทธิ์ในการสลับมื้อหรือเปลี่ยนแปลงเมนูอาหารตามสถานการณ์)
- ค่าน้ำดื่มบนรถวันละ 1 ขวด/ท่าน
- ค่าเข้าชมสถานที่ท่องเที่ยวตามรายการระบุ
- ค่ารถโค้ช รับ-ส่ง สถานที่ท่องเที่ยวตามรายการระบุ (กฎหมายยุโรปไม่อนุญาตให้คนขับรถเกิน 12 ชั่วโมงต่อวัน)
- ค่าธรรมเนียมการยื่นวีซ่าเซงกัน สถานทูตจะไม่คืนค่าวีซ่าให้ท่านไม่ว่าจะผ่านการพิจารณาหรือไม่ก็ตาม (กรณีมีวีซ่าแล้ว จะคืนเงินให้ท่าน 3,500 บาท)
- ค่าทิปไกด์ท้องถิ่นและคนขับรถนำเที่ยวตามรายการ
- ประกันโควิด-19 วงเงินคุ้มครองค่ารักษาพยาบาล 50,000 USD ประกันอุบัติเหตุวงเงิน 2,000,000 บาท (เงื่อนไขตามกรมธรรม์)
- เงื่อนไขประกันการเดินทาง ค่าประกันอุบัติเหตุและค่ารักษาพยาบาล คุ้มครองเฉพาะกรณีที่ได้รับอุบัติเหตุระหว่างการเดินทาง ไม่คุ้มครองถึงการสูญเสียทรัพย์สินส่วนตัวและไม่คุ้มครองโรคประจำตัวและปัญหาสุขภาพอื่นๆ ของผู้เดินทาง

## อัตราค่าบริการไม่รวม



- ภาษีมูลค่าเพิ่ม 7% และภาษีหัก ณ ที่จ่าย 3%
- ค่าทำหนังสือเดินทางไทย และค่าธรรมเนียมสำหรับผู้ถือพาสปอร์ตต่างชาติ
- ค่าน้ำหนักกระเป๋าเดินทางในกรณีที่เกิดเกินกว่าสายการบินกำหนด 30 กิโลกรัมต่อท่าน
- ค่าใช้จ่ายส่วนตัว อาทิ อาหารและเครื่องดื่มที่สั่งเพิ่มพิเศษ, โทรศัพท์-โทรสาร, อินเทอร์เน็ต, มินิบาร์, ซักรีดที่ไม่ได้ระบุไว้ในรายการ
- ค่าใช้จ่ายอันเกิดจากความล่าช้าของสายการบิน, อุบัติภัยทางธรรมชาติ, การประท้วง, การจลาจล, การนัดหยุดงาน, การถูกปฏิเสธไม่ให้ออกและเข้าเมืองจากเจ้าหน้าที่ตรวจคนเข้าเมืองและเจ้าหน้าที่กรมแรงงานทั้งที่เมืองไทยและต่างประเทศซึ่งอยู่นอกเหนือความควบคุมของบริษัทฯ
- ค่าบริการพนักงานยกกระเป๋าทุกสถานที่

**\*\*ทิปหัวหน้าทัวร์ ไม่บังคับ ขึ้นอยู่กับความพึงพอใจของท่าน\*\***



กรณีที่ท่านต้องออกตัวภายใน เช่น (ตัวเครื่องบิน, ตัวรถทัวร์, ตัวรถไฟ) กรุณาสอบถามที่เจ้าหน้าที่ทุกครั้ง ก่อนทำการออกตัว เนื่องจากสายการบินอาจมีการปรับเปลี่ยนไฟล์กบิน หรือเวลาบิน โดยไม่แจ้งให้ทราบล่วงหน้า ทางบริษัทฯ จะไม่รับผิดชอบใด ๆ ในกรณี ถ้าท่านออกตัวภายใน โดยไม่แจ้งให้ทราบและหากไฟล์กบินมีการปรับเปลี่ยนเวลาบินเพราะถือว่าท่านยอมรับในเงื่อนไขดังกล่าว

## โรงแรมที่พัก



- สำหรับห้องพักแบบ 3 เตียง (Triple) มีบริการเฉพาะบางโรงแรมเท่านั้น กรณีเดินทางเป็นผู้ใหญ่ 3 ท่าน บริษัทฯขอแนะนำให้ท่านเปิดห้องพักเป็นแบบ 2 ห้อง (1 Twin+1 Sgl) ซึ่งท่านจะต้องชำระค่าพักเตียงเพิ่ม เนื่องจากบางโรงแรมอาจจะไม่มีเตียงใหญ่กับเตียงพับเสริมซึ่งไม่สะดวกสบายในการพัก  
**\*\*กรุณาอ่านเงื่อนไขการจองแบบ 3 ท่านหากลูกค้าพึงพอใจ ทางบริษัทฯจะถือว่าท่านยอมรับในเงื่อนไขของห้องพักดังกล่าว\*\***
- โรงแรมในยุโรปส่วนใหญ่จะเป็นห้องแบบ Twin เตียงเดี่ยว 2 เตียงในห้อง ห้อง Double และส่วนใหญ่ก็จะเป็นลักษณะการนำเตียงมาชิดกันให้เป็น Double หากลูกค้ารีควิสต์ Double ทางบริษัทฯจะไม่รับรองเรื่องห้องให้เนื่องจากระบบการจองแต่ละโรงแรมจะไม่สามารถล็อคห้องพักได้จึงขึ้นอยู่กับการจัดการของทางโรงแรมเป็นหลัก ทั้งนี้ลูกค้าจะต้องยอมรับในเงื่อนไขดังกล่าว
- โรงแรมในยุโรปที่มีลักษณะเป็น Traditional ห้องที่เป็นห้องเดี่ยวอาจมีขนาดกะทัดรัดและไม่มีอ่างอาบน้ำ ซึ่งขึ้นอยู่กับการออกแบบของแต่ละโรงแรมนั้นๆ และห้องพักแต่ละห้องอาจมีลักษณะแตกต่างกัน และห้องพักแบบเดี่ยวและคู่ อาจจะไม่ติดกันหรืออยู่คนละชั้น
- กรณีมีการจัดงานประชุมนานาชาติ Trade Fair เป็นผลให้ค่าโรงแรมสูงขึ้นมากและห้องพักในเมืองเต็ม บริษัทฯขอสงวนสิทธิ์ในการปรับเปลี่ยนหรือย้ายเมืองเพื่อให้เกิดความเหมาะสม
- โรงแรมในยุโรปส่วนมากจะไม่มีเครื่องปรับอากาศ เนื่องจากอยู่ในภูมิภาคที่มีอุณหภูมิต่ำ จะมีบริการเครื่องปรับอากาศเฉพาะในฤดูร้อนเท่านั้น
- บางสถานที่ในยุโรปอาจปิดในวันอาทิตย์ หรืออาจจะมีการปิดปรับปรุงในช่วงฤดูหนาว หากวันเดินทางตรงกับวันเหล่านี้ ทางบริษัทฯ ขอสงวนสิทธิ์ในการเปลี่ยนโปรแกรมโดยแจ้งให้ท่านทราบล่วงหน้า หากทราบเวลาที่แน่นอนก่อนเดินทาง

## เงื่อนไขการจองที่นิ่งและการยกเลิกทัวร์



### การจองทัวร์

- กรุณาจองทัวร์ล่วงหน้า ก่อนการเดินทาง พร้อมชำระมัดจำ 50,000 บาท ส่วนที่เหลือชำระทันทีก่อนการเดินทางไม่น้อยกว่า 30 วัน มิฉะนั้นถือว่าท่านยกเลิกการเดินทางโดยอัตโนมัติ (ช่วงเทศกาลกรุณาชำระก่อนเดินทาง 45 วัน)

### กรณียกเลิก : จอยกรุ๊ป

- ยกเลิกก่อนการเดินทาง 45 วันขึ้นไป บริษัทฯ จะคืนเงินมัดจำให้ทั้งหมด โดยหักค่าใช้จ่ายที่เกิดขึ้นจริง ยกเว้นในกรณีวันหยุดเทศกาล, วันหยุดนักขัตฤกษ์ ยกเลิกก่อนการเดินทาง 60 วัน จะคืนเงินมัดจำให้ทั้งหมด โดยหักค่าใช้จ่ายที่เกิดขึ้นจริง (ค่าใช้จ่ายที่เกิดขึ้นจริง อาทิเช่น ค่าตั๋วเครื่องบิน ค่าโรงแรม ฯลฯ)
- ยกเลิกการเดินทาง 45 วัน ก่อนการเดินทาง หักค่าทัวร์ 50% จากราคาขาย และหักค่าใช้จ่ายที่เกิดขึ้นจริงทั้งหมดไม่ว่ากรณีใดๆ ทั้งสิ้น (ค่าใช้จ่ายที่เกิดขึ้นจริง อาทิเช่น ค่าตั๋วเครื่องบิน ค่าโรงแรม ฯลฯ)
- ยกเลิกการเดินทาง 30 วัน ก่อนการเดินทาง บริษัทฯ ขอสงวนสิทธิ์เก็บเงินค่าทัวร์ทั้งหมดไม่ว่ากรณีใด ๆ ทั้งสิ้น

### กรณียกเลิก : ตัดกรุ๊ป

- ยกเลิกหรือเลื่อนการเดินทางต้องทำก่อนการเดินทาง 60 วัน บริษัทฯจะคืนเงินมัดจำให้ทั้งหมด ยกเว้นในกรณีวันหยุดเทศกาล, วันหยุดนักขัตฤกษ์ ทางบริษัทฯขอสงวนสิทธิ์ยึดเงินมัดจำโดยไม่มีเงื่อนไขใดๆทั้งสิ้น
- ยกเลิกการเดินทางภายใน 60 วัน ทางบริษัทฯขอสงวนสิทธิ์ยึดเงินมัดจำโดยไม่มีเงื่อนไขใดๆทั้งสิ้น
- ยกเลิกการเดินทางหลังชำระเต็มจำนวน ทางบริษัทฯขอสงวนสิทธิ์เก็บเงินค่าทัวร์ทั้งหมดโดยไม่มีเงื่อนไขใดๆทั้งสิ้น

### กรณีเจ็บป่วย

- กรณีเจ็บป่วย จนไม่สามารถเดินทางได้ ซึ่งจะต้องมีใบรับรองแพทย์จากโรงพยาบาลรับรอง บริษัทฯจะทำการเลื่อนการเดินทางของท่านไปยังคณะต่อไป แต่ทั้งนี้ท่านจะต้องเสียค่าใช้จ่ายที่ไม่สามารถยกเลิกหรือเลื่อนการเดินทางได้ตามความเป็นจริง
- ในกรณีเจ็บป่วยกะทันหันก่อนล่วงหน้าเพียง 7 วันทำการ ทางบริษัทฯ ขอสงวนสิทธิ์ในการคืนเงินทุกกรณี

**\*\* ก่อนตัดสินใจจองทัวร์ควรอ่านเงื่อนไขการเดินทางและรายการทัวร์อย่างละเอียดทุกหน้าอย่างถี่ถ้วน \*\***

**แล้วจึงมัดจำเพื่อประโยชน์ของท่านเอง\*\***

## เงื่อนไขการสำรองที่นั่งและการยกเลิกทัวร์



กรณีวีซ่าที่ท่านยื่นไม่ผ่านการพิจารณาและคณะสามารถออกเดินทางได้ท่านจะต้องเสียค่าใช้จ่ายจริงที่เกิดขึ้นดังต่อไปนี้

- ค่าธรรมเนียมและค่าดำเนินการตามจริง ทางสถานทูตไม่คืนค่าธรรมเนียมใดๆทั้งสิ้นแม้ว่าจะผ่านหรือไม่ผ่านการพิจารณา
- ค่ามัดจำตัวเครื่องบิน หรือตัวเครื่องบินที่ออกมาจริง ณ วันยื่นวีซ่า ซึ่งตัวเป็นเอกสารที่สำคัญในการยื่นวีซ่า หากท่านไม่ผ่านการพิจารณา ตัวเครื่องบินถ้าออกตัวมาแล้วจะต้องทำการ REFUND โดยจะมีค่าธรรมเนียมที่ท่านต้องถูกหักบางส่วน และส่วนที่เหลือจะคืนให้ท่านภายใน 45-60 วัน(ตามกฎหมายของแต่ละสายการบิน) ถ้ายังไม่ ออกตัวท่านจะเสียแต่ค่ามัดจำตัวตามจริงเท่านั้น
- ค่าห้องพัก ถ้าคณะออกเดินทางได้ และท่านไม่ผ่านการพิจารณาวีซ่า หากท่านไม่ปรากฏตัวตามวันที่เข้าพัก ทางโรงแรมจะต้องยึดค่าห้องพัก 100% ในทันที ทางบริษัทจะแจ้งให้ท่านทราบ และมีเอกสารชี้แจงให้ท่านเข้าใจ
- หากท่านผ่านการพิจารณาวีซ่า แล้วยกเลิกการเดินทางทางบริษัทขอสงวนสิทธิ์ในการยึดค่าใช้จ่ายทั้งหมด 100%
- ทางบริษัทเริ่มต้น และจบ การบริการ ที่สนามบินสุวรรณภูมิกรณีท่านเดินทางมาจากต่างจังหวัด หรือ ต่างประเทศ และจะสำรองตัวเครื่องบิน หรือพาหนะอย่างหนึ่งอย่างใดที่ใช้ในการเดินทางมาสนามบิน ทางบริษัท จะไม่รับผิดชอบค่าใช้จ่ายในส่วนนี้ เพราะเป็นค่าใช้จ่ายที่นอกเหนือจากโปรแกรมการเดินทางของบริษัท ฉะนั้น ท่านควรจะให้กรุป FINAL 100% ก่อนที่จะสำรองยานพาหนะ

## รายละเอียดเพิ่มเติม



- บริษัทจะทำการยื่นวีซ่าของท่านก็ต่อเมื่อในคณะมีผู้สำรองที่นั่งครบ 10 ท่าน และได้รับคิวการตอบรับจาก ทางสถานทูต เนื่องจากบริษัทจะต้องใช้เอกสารต่างๆที่เป็นกรุปในการยื่นวีซ่า อาทิ ตัวเครื่องบิน, ห้องพักรับ การยืนยันมาจากทางยุโรป, ประกันการเดินทาง ฯลฯ ทางท่านจะต้องรอให้คณะครบ 20 ท่าน จึงจะสามารถยื่น วีซ่าให้กับทางท่านได้อย่างถูกต้อง
- หากในช่วงที่ท่านเดินทางคิววีซ่ากรุปในการยื่นวีซ่าเต็ม ทางบริษัทต้องขอสงวนสิทธิ์ในการยื่นวีซ่าเดี่ยว ซึ่งทางท่านจะต้องเดินทางมายื่นวีซ่าด้วยตัวเอง ตามวัน และเวลานัดหมายจากทางสถานทูต โดยมีเจ้าหน้าที่ของบริษัท คอยดูแล และอำนวยความสะดวก
- เอกสารต่างๆที่ใช้ในการยื่นวีซ่าท่องเที่ยวทวีปยุโรป ทางสถานทูตเป็นผู้กำหนดออกมา มิใช่บริษัททัวร์เป็นผู้กำหนด
- ท่านที่มีความประสงค์จะยื่นวีซ่าท่องเที่ยวทวีปยุโรป กรุณาจัดเตรียมเอกสารให้ถูกต้อง และครบถ้วน ตามที่สถานทูตต้องการ เพราะจะมีผลต่อการพิจารณาวีซ่าของท่าน บริษัททัวร์เป็นแต่เพียงตัวกลาง และอำนวยความสะดวกในการยื่นวีซ่าเท่านั้น มิได้เป็นผู้พิจารณาว่าวีซ่าให้กับทางท่าน
- บริษัทฯ ขอสงวนสิทธิ์ในการเก็บค่าใช้จ่ายทั้งหมด กรณีท่านยกเลิกการเดินทางและมีผลทำให้คณะเดินทางไม่ครบตามจำนวนที่บริษัทฯ กำหนดไว้ 10 ท่านขึ้นไป เนื่องจากเกิดความเสียหายต่อทางบริษัทฯ และผู้เดินทางอื่นที่เดินทางในคณะเดียวกัน บริษัทต้องนำไปชำระค่าเสียหายต่าง ๆ ที่เกิดจากการยกเลิกของท่าน
- ในกรณีที่มิผู้เดินทางไม่ถึง 10 ท่าน ขอสงวนสิทธิ์เลื่อนวันเดินทาง หรือยกเลิกการเดินทาง และกรณีผู้ร่วมเดินทางในคณะไม่ผ่านการพิจารณาวีซ่าได้ครบ 10 ท่าน ทางบริษัทฯยินดีคืนเงินให้ทั้งหมด หลังจากหักค่าธรรมเนียมการยื่นวีซ่าและค่าใช้จ่ายทั้งหมดที่เกิดขึ้นจริง โดยทางบริษัทจะแจ้งให้ท่านทราบล่วงหน้า 10 วันก่อนการเดินทาง



หากสถานที่ท่องเที่ยวต่างๆ ในรายการมีการปิดโดยไม่แจ้งให้ทราบล่วงหน้าโดยเป็นการปฏิบัติการทางรัฐบาลหรือหน่วยงานในประเทศ ทางผู้จัดขอสงวนสิทธิ์ในการปรับและเปลี่ยนแปลงโปรแกรมตามความเหมาะสม ทั้งนี้ลูกค้าจะต้องยอมรับในเงื่อนไขดังกล่าวก่อนทำการจองทุกครั้ง

## รายละเอียดเพิ่มเติม



- บริษัทฯ มีสิทธิ์ในการเปลี่ยนแปลงโปรแกรมทัวร์ในกรณีที่เกิดเหตุสุดวิสัยจนไม่อาจแก้ไขได้
- เที่ยวบิน , ราคาและรายการท่องเที่ยว สามารถเปลี่ยนแปลงได้ตามความเหมาะสมโดยคำนึงถึงผลประโยชน์ของผู้เดินทางเป็นสำคัญ
- หนังสือเดินทางต้องมีอายุการใช้งานเหลือไม่น้อยกว่า 6 เดือน และบริษัทฯ รับเฉพาะผู้มีจุดประสงค์เดินทางเพื่อท่องเที่ยวเท่านั้น (หนังสือเดินทางต้องมีอายุเหลือใช้งานไม่น้อยกว่า 6 เดือน บริษัทฯ ไม่รับผิดชอบหากอายุเหลือไม่ถึงและไม่สามารถเดินทางได้)
- ทางบริษัทฯ จะไม่รับผิดชอบใดๆ ทั้งสิ้น หากเกิดความล่าช้าของสายการบิน,สายการบินยกเลิกบิน , การประท้วง,การนัดหยุดงาน, การก่อกวนหรือกรณีท่านถูกปฏิเสธการเข้าหรือออกเมืองจากเจ้าหน้าที่ตรวจคนเข้าเมือง หรือ เจ้าหน้าที่กรมแรงงานทั้งจากไทย และต่างประเทศซึ่งอยู่นอกเหนือความรับผิดชอบของบริษัทฯหรือเหตุภัยพิบัติทางธรรมชาติ (ซึ่งลูกค้าจะต้องยอมรับในเงื่อนไขในกรณีที่เกิดเหตุสุดวิสัย ซึ่งอาจจะปรับเปลี่ยนโปรแกรมตามความเหมาะสม)
- ทางบริษัทฯ จะไม่รับผิดชอบใดๆ ทั้งสิ้น หากผู้เดินทางประสบเหตุสภาวะฉุกเฉินจากโรคประจำตัว ซึ่งไม่ได้เกิดจากอุบัติเหตุในรายการท่องเที่ยว (ซึ่งลูกค้าจะต้องยอมรับในเงื่อนไขในกรณีที่เกิดเหตุสุดวิสัย ซึ่งอยู่นอกเหนือความรับผิดชอบของบริษัทฯ)
- ทางบริษัทฯ จะไม่รับผิดชอบใดๆ ทั้งสิ้น หากท่านใช้บริการของทางบริษัทฯ ไม่ครบ อาทิ ไม่เที่ยวบางรายการ,ไม่ทานอาหารบางมื้อ, เพราะค่าใช้จ่ายทุกอย่างทางบริษัทฯ ได้ชำระค่าใช้จ่ายให้ตัวแทนต่างประเทศแบบเหมาจ่ายขาด ก่อนเดินทางเรียบร้อยแล้ว เป็นการชำระเหมาขาด
- ทางบริษัทฯ จะไม่รับผิดชอบใดๆ ทั้งสิ้น หากเกิดสิ่งของสูญหายจากการโจรกรรมและหรือเกิดอุบัติเหตุที่เกิดจากความประมาทของนักท่องเที่ยวเองหรือในกรณีที่กระเป๋าเกิดสูญหายหรือชำรุดจากสายการบิน
- กรณีที่การตรวจคนเข้าเมืองทั้งที่กรุงเทพฯและในต่างประเทศปฏิเสธมิให้เดินทางออกหรือเข้าประเทศที่ระบุไว้ในรายการเดินทาง บริษัทฯ ขอสงวนสิทธิ์ที่จะไม่คืนค่าบริการไม่ว่ากรณีใดๆ ทั้งสิ้น
- ตัวเครื่องบินเป็นตัวราคาพิเศษ กรณีที่ท่านไม่เดินทางพร้อมคณะไม่สามารถนำมาเลื่อนวันหรือคืนเงินและไม่สามารถเปลี่ยนชื่อได้ หากมีการปรับราคาบัตรโดยสารสูงขึ้น ตามอัตราค่าน้ำมันหรือค่าเงินแลกเปลี่ยน ทางบริษัทฯ ขอสงวนสิทธิ์ปรับราคาตัวดังกล่าว
- เมื่อท่านตกลงชำระเงินไม่ว่าทั้งหมดหรือบางส่วนผ่านตัวแทนของบริษัทฯหรือชำระโดยตรงกับทางบริษัทฯ ทางบริษัทฯ จะถือว่าท่านได้ยอมรับในเงื่อนไขข้อตกลงต่างๆ ที่ได้ระบุไว้ข้างต้นนี้แล้วทั้งหมด
- กรุ๊ปที่เดินทางช่วงวันหยุดหรือเทศกาลที่ต้องกำรันตีมัดจำกับสายการบินหรือผ่านตัวแทนในประเทศหรือต่างประเทศ รวมถึงเที่ยวบินพิเศษ เช่น Charter Flight , Extra Flight จะไม่มีการคืนเงินมัดจำหรือค่าทัวร์ทั้งหมด
- ในกรณีของ PASSPORT นั้น จะต้องไม่มีการชำรุด เปียกน้ำ การขีดเขียนรูปต่างๆหรือแม้กระทั่งตราปั๊มลายการ์ตูน ที่ไม่ใช่ว่าการประทับตราอย่างเป็นทางการของตม. กรุณาตรวจสอบ PASSPORT ของท่านก่อนการเดินทางทุกครั้ง หาก ตม.ปฏิเสธการเข้า-ออกเมืองของท่าน ทางบริษัทฯ จะไม่รับผิดชอบใดๆ ทั้งสิ้น
- กรณีมี “คดีความ” ที่ไม่อนุญาตให้ท่านเดินทางออกนอกประเทศได้ โปรดทำการตรวจสอบก่อนการจองทัวร์ว่าท่านสามารถเดินทางออกนอกประเทศได้หรือไม่ ถ้าไม่สามารถเดินทางได้ ซึ่งเป็นสิ่งที่อยู่เหนือการควบคุมของบริษัทฯ ทางบริษัทฯ จะไม่รับผิดชอบใดๆ ทั้งสิ้น
- กรณี “หญิงตั้งครรภ์” ท่านจะต้องมีใบรับรองแพทย์ ระบุชัดเจนว่าสามารถเดินทางออกนอกประเทศได้ รวมถึงรายละเอียดอายุครรภ์ที่ชัดเจน สิ่งนี้อยู่เหนือการควบคุมของบริษัทฯ ทางบริษัทฯ จะไม่รับผิดชอบใดๆ ทั้งสิ้น
- กรณีใช้หนังสือเดินทางราชการ (เล่มน้ำเงิน) เพื่อการท่องเที่ยวกับคณะทัวร์ หากท่านถูกปฏิเสธในการเข้า - ออกประเทศใดๆ ก็ตามทางบริษัทฯ ขอสงวนสิทธิ์ไม่คืนค่าทัวร์และรับผิดชอบใด ๆ ทั้งสิ้น
- เมื่อท่านได้ชำระเงินมัดจำหรือทั้งหมด ทางบริษัทฯ จะถือว่าท่านรับทราบและยอมรับในเงื่อนไขต่างๆ ของบริษัทฯ ที่ได้ระบุไว้ในรายการทัวร์ทั้งหมด
- ภาพที่ใช้เพื่อการโฆษณาเท่านั้น

WELCOME TO EUROPE

กรุณจองทัวร์วันหยุดเทศกาล,วันหยุดนักขัตฤกษ์,วันหยุดยาวต่อเนื่อง และได้มีการแจ้งยกเลิกทัวร์

ทางบริษัทฯ ขอสงวนสิทธิ์เก็บค่าทัวร์ทั้งหมด โดยไม่มีเงื่อนไขใด ๆ ทั้งสิ้น



# เอกสารประกอบการยื่นวีซ่าชงกัน



เอกสารประกอบการยื่นคำร้องขอวีซ่า ในส่วนที่เป็นสำเนาผู้สมัคร  
ไม่ต้องเซ็นรับรองสำเนาถูกต้อง ประกอบด้วยรายละเอียดดังต่อไปนี้

## 1 หนังสือเดินทาง

1.1 หนังสือเดินทางประเทศไทย (Thailand Passport) หนังสือเดินทางเล่มปัจจุบัน จะต้องเหลืออายุการใช้งานเดินทางไป และกลับไม่น้อยกว่า 180 วัน และมีหน้าว่าง 2 หน้า (สำหรับวีซ่าสติ๊กเกอร์) พร้อมสำเนาหน้าหนังสือเดินทาง 2 ชุด



\*\*\*สำหรับหนังสือเดินทาง ต้องใช้เป็นหนังสือเดินทางบุคคลทั่วไป (สีเลือดหมู) เท่านั้น

ห้ามใช้หนังสือเดินทางราชการ (สีน้ำเงิน) หนังสือเดินทางทูต (สีแดง) หรืออื่นๆ ที่นอกเหนือจากหนังสือเดินทางบุคคลทั่วไป โดยเด็ดขาด\*\*\*

1.2 หนังสือเดินทางเล่มเก่าตัวจริง ถ้าเคยมีวีซ่าชงกัน  
ระยะเวลาไม่เกิน 3 ปี ตัวอย่างหน้าวีซ่าชงกัน



\*\*\*ในกรณีทีถือพาสปอร์ต สัญชาติไทย แต่พำนักอยู่ต่างประเทศ, ทำงานอยู่ต่างประเทศ หรือนักเรียน  
นักศึกษาศึกษาอยู่ต่างประเทศ กรุณาแจ้งเจ้าหน้าที่ของทางบริษัทให้ทราบทันที  
เพราะการยื่นขอวีซ่าจะมีเงื่อนไข และ ข้อกำหนดของทางสถานทูตฯ ต้องการเพิ่มเติม  
และบางสถานทูตอาจไม่สามารถยื่นขอวีซ่าในประเทศไทยได้  
ข้อกำหนดนี้รวมถึงผู้เดินทางที่ถือพาสปอร์ตต่างชาติด้วย\*\*\*





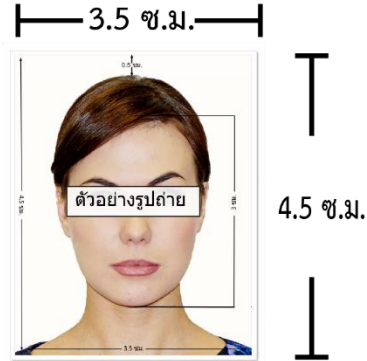
## 2

### รูปถ่ายสี

รูปถ่ายสี ขนาด 3.5x4.5 ซม. 2 รูป ที่มีพื้นหลังสีขาว (ไม่เกิน 6 เดือน) ห้ามซ้ำกับรูปถ่ายที่เคยทำวีซ่า ห้ามสวมคอนแทค เลนส์และเครื่องประดับต่างๆ รูปถ่ายต้องมีความคมชัดของภาพสูง ผมไม่ปิดคิ้ว รวบผมเปิดใบหู เห็นแนวตาผู้สมัครชัดเจน และห้ามตกแต่งภาพใดๆทั้งสิ้น

ความยาวของใบหน้าตั้งแต่ศีรษะจรดคาง อยู่ระหว่าง 3-3.5 เซนติเมตร

ความกว้างของใบหน้า 2.5 เซนติเมตร แต่ไม่เกิน 3 เซนติเมตร



ตัวอย่างขนาดรูปถ่ายที่ตรงตามสถานทูตกำหนด

## 3

### หลักฐานการเงิน

3.1 Bank Statement ย้อนหลัง 3 เดือน

ต้องขอจากธนาคารไม่เกิน 15 วันก่อนวันยื่นวีซ่า เท่านั้น!!

3.2 Bank guarantee จากธนาคาร ชื่อและนามสกุลต้องสะกดเป็นภาษาอังกฤษถูกต้องตรงตามกับพาสปอร์ต

3.3 หากออกค่าใช้จ่ายให้คนในครอบครัวต้องขอ Bank guarantee จากธนาคารให้บุคคลนั้นๆด้วย

หลักฐานทางการเงินชื่อและนามสกุลต้องสะกดเป็นภาษาอังกฤษถูกต้องตรงตามกับพาสปอร์ต

และต้องขอจากธนาคารไม่เกิน 15 วันก่อนวันยื่นวีซ่า เท่านั้น!!

\*\*หมายเหตุ\*\* ผู้สมัครควรเลือกใช้บัญชีออมทรัพย์ที่มีเงินอยู่ในบัญชีไม่ต่ำกว่า 100,000 บาทขึ้นไป

3.4 ปรับสมุดบัญชีธนาคารตัวจริง และเตรียมไปในวันที่ยื่นวีซ่า

ตัวอย่าง Bank Statement ที่ผู้สมัครต้องขอจากธนาคาร

Date	Time / Entry	Description	Withdrawal / deposit	Outstanding Balance	Channel	Branch Code	Teller ID
05-12-21		Opening Balance		43,870.12			
05-12-21	07:08	Transfer Withdrawal	1,200.00	42,670.12	K.P.L.B.S	1302	KMPS
05-12-21	10:09	Transfer Withdrawal	12,000.00	30,670.12	K.P.L.B.S	1302	KMPS
05-12-21	12:41	Transfer Deposit	11,100.00	39,770.12	K.P.L.B.S	1302	KMPS
05-12-21	15:44	Transfer Deposit	81,100.00	120,870.12	K.P.L.B.S	1302	KMPS
05-12-21	18:12	Transfer Deposit	203.00	121,073.12	Internet/Mobile KTB	1303	BMKA
05-12-21	21:41	Transfer Deposit	827.00	121,900.12	Internet/Mobile KTB	1303	BMKA
05-12-21	16:30	Payment	2,188.00	119,712.12	K.P.L.B.S	0023	KMPS
05-12-21	16:37	Payment	1,078.00	118,634.12	K.P.L.B.S	0023	KMPS
05-12-21	18:48	Transfer Withdrawal	12,000.00	106,634.12	K.P.L.B.S	1302	KMPS
04-12-21	00:00	Transfer Deposit	200,000.00	206,134.12	K.P.L.B.S	1302	KMPS
04-12-21	08:18	Transfer Withdrawal	59,118.00	147,016.12	K.P.L.B.S	1302	KMPS
04-12-21	08:19	Transfer Withdrawal	13,360.00	133,656.12	K.P.L.B.S	1302	KMPS
04-12-21	08:19	Transfer Withdrawal	2,800.00	130,856.12	K.P.L.B.S	1302	KMPS
04-12-21	08:21	Transfer Withdrawal	97,100.00	33,756.12	K.P.L.B.S	1302	KMPS
04-12-21	08:23	Transfer Withdrawal	16,250.00	17,506.12	K.P.L.B.S	1302	KMPS
04-12-21	08:25	Transfer Withdrawal	66.40	17,439.72	K.P.L.B.S	1302	KMPS
04-12-21	08:30	Transfer Withdrawal	72,789.88	4,649.84	K.P.L.B.S	1302	KMPS
04-12-21	08:38	Transfer Withdrawal	1,287.30	3,362.54	K.P.L.B.S	1302	KMPS
04-12-21	08:39	Transfer Withdrawal	2,340.00	1,022.54	K.P.L.B.S	1302	KMPS
04-12-21	08:51	Transfer Withdrawal	4,201.42	-1,178.88	K.P.L.B.S	1302	KMPS
05-12-21	08:59	Transfer Withdrawal	2,196.75	-3,375.63	K.P.L.B.S	1302	KMPS
05-12-21	08:24	Transfer Withdrawal	49,900.00	-34,275.63	K.P.L.B.S	1302	KMPS
05-12-21	08:25	Transfer Withdrawal	3,000.00	-37,275.63	K.P.L.B.S	1302	KMPS
05-12-21	09:03	Transfer Withdrawal	360.00	-37,635.63	K.P.L.B.S	1302	KMPS
05-12-21	12:19	Transfer Withdrawal	380.00	-38,015.63	K.P.L.B.S	1302	KMPS
05-12-21	12:14	Transfer Deposit	112,000.00	12,171.80	K.P.L.B.S	1302	KMPS
05-12-21	12:16	Transfer Withdrawal	11,000.00	1,171.80	K.P.L.B.S	1302	KMPS
05-12-21	12:26	Transfer Withdrawal	50,200.00	-39,028.20	K.P.L.B.S	1302	KMPS
05-12-21	12:27	Transfer Withdrawal	9,200.00	-48,228.20	K.P.L.B.S	1302	KMPS
05-12-21	18:49	Transfer Deposit	5,200.00	-43,028.20	K.P.L.B.S	1302	KMPS
05-12-21	17:30	Transfer Deposit	4,200.00	-38,828.20	K.P.L.B.S	1302	KMPS
05-12-21	21:20	Transfer Deposit	7,300.00	-31,528.20	K.P.L.B.S	1302	KMPS
05-12-21	14:15	Payment	5,000.00	-36,528.20	K.P.L.B.S	0023	KMPS
05-12-21	18:14	Transfer Withdrawal	280.00	-36,808.20	K.P.L.B.S	1302	KMPS
05-12-21	17:40	Transfer Withdrawal	350.00	-37,158.20	K.P.L.B.S	1302	KMPS
05-12-21	08:17	Transfer Withdrawal	300.00	-37,458.20	K.P.L.B.S	1302	KMPS

ตัวอย่าง Bank Guarantee ที่ผู้สมัครต้องขอจากธนาคาร

ธนาคารกสิกรไทย KASIKORN BANK

วันที่ 02, 2022

THE CONSUL GENERAL  
ประเทศที่จีนวีซ่า

To Whom It May Concern,

This letter serves as bank reference for our customer who applied for a permit with you. We are pleased to give you the following details on our customer's account with us:

- Title of account: **ชื่อ - สกุล ภาษาอังกฤษให้ตรงกับหน้าพาสปอร์ต**
- Name of Managing Director/ Authorized Person in case of juristic person: -
- Customer of : ICONSIAM Branch
- Type of account : Savings Account, Account Number **เลขบัญชีธนาคาร**
- Overdraft on sound securities : -
- Length of time account maintained : 21 Years 11 Months
- Present balance of account as of June 02, 2022 at 09:01 AM:  
Credit balance GBP 7,517.95
- Average balance of account for 6 Months : Credit balance low five figure amount
- Name of applicant : **ชื่อ - สกุล ภาษาอังกฤษให้ตรงกับหน้าพาสปอร์ต**
- Note : Considered financially capable of supporting himself throughout his trip in your country.

Sincerely,  
KASIKORN BANK PCL

Assistant Branch Manager

(Exchange rate as of the issuing date = 42.51613 THB/1 GBP)

The certified data herein shall not create an obligation of KBank or a KBank officer.

K-Contact Center 03-0868888  
www.kasikornbank.com

บริการลูกค้าระดับประทับใจ

0950513-1-21  
ศูนย์ช่วยเหลือลูกค้า



# 4

## หลักฐานการทำงาน

### 4.1 สำหรับเจ้าของกิจการ

ต้องมีสำเนาหนังสือรับรองทะเบียนพาณิชย์ สำเนาทะเบียนการค้า หรือ สำเนาจดทะเบียนบริษัท (อายุไม่เกิน 3 เดือน) **ฉบับภาษาไทยและภาษาอังกฤษ**

4.2 สำหรับท่านที่ทำงานบริษัท กรุณาระบุ TO WHOM IT MAY CONCERN แทนการใส่ชื่อของสถานทูต ต้องระบุวันลาให้ครอบคลุมตลอดช่วงการท่องเที่ยว ตำแหน่ง และอัตราเงินเดือนที่ได้รับ (ระยะเวลาของหนังสือรับรองต้องไม่เกิน 1 เดือน)

**ต้องมีตราแสตมป์จากบริษัทและเอกสารต้องระบุเป็นภาษาอังกฤษ**

### 4.3 สำหรับนักเรียน หรือนักศึกษา

ต้องขอหนังสือรับรองจากทางสถาบัน เพื่อแสดงให้เห็นว่าปัจจุบันกำลังอยู่ระหว่างการศึกษา

**เอกสารต้องระบุเป็นภาษาอังกฤษ**

### 4.4 สำหรับท่านที่ประกอบอาชีพอิสระ หรือธุรกิจไม่จดทะเบียน

เขียนจดหมายชี้แจงตนเองเกี่ยวกับหน้าที่การงาน

ในเอกสารจะต้องระบุ ชื่อกิจการ/ชื่อร้านค้า/ลักษณะงานที่ทำ/ตำแหน่งที่ตั้งของสถานที่ทำงาน วันที่เริ่มกิจการ/รายได้โดยประมาณต่อเดือน

**เอกสารต้องระบุเป็นภาษาอังกฤษ**

# 5

## เอกสารส่วนตัว

- สำเนาทะเบียนบ้าน
- สำเนาบัตรประชาชน
- สูติบัตร(กรณีเด็กอายุต่ำกว่า 18 ปี)
- ทะเบียนสมรส/ทะเบียนหย่า/มรณะบัตร(ถ้ามี)
- ใบเปลี่ยนชื่อ-นามสกุล (ถ้ามีการเปลี่ยน)



\*\*\* ในบางประเทศการยื่นวีซ่ากับทางบริษัททัวร์ **จะต้องทำการยื่นวีซ่าประเภทหมู่คณะเท่านั้น**

การยื่นหมู่คณะต้องมีจำนวน 10 คนขึ้นไป ซึ่งทางศูนย์รับยื่นจะเป็นผู้กำหนดวันยื่นวีซ่าเท่านั้น ผู้เดินทางไม่สามารถกำหนดวันยื่นได้เอง หากผู้เดินทางไม่สามารถไปยื่นวีซ่าในวันที่ทางศูนย์รับยื่นกำหนดได้ จะมีค่าใช้จ่ายเพิ่มเติม PREMIUM หรือสำหรับการยื่นเดี่ยว เงื่อนไขกรุณาสอบถามกับบริษัททัวร์อีกครั้ง

\*\*ทั้งนี้ ค่าใช้จ่ายที่เกิดขึ้น ผู้เดินทางต้องชำระกับทางศูนย์รับยื่นโดยตรง\*\*



## 6

### กรณีเด็กอายุไม่ถึง 18 ปี

6.1 สูติบัตรฉบับภาษาไทย/อังกฤษ

6.2 กรณีเดินทางพร้อมกับบิดา มารดา ต้องยื่นหนังสือรับรองจากสถาบันการศึกษา

6.3 กรณีไม่ได้เดินทางพร้อมกับบิดา มารดา หรือเดินทางไปกับบิดา มารดา ท่านใดท่านหนึ่ง ต้องขอจดหมายยินยอมจากทางอำเภอ โดยที่บิดา หรือมารดา ผู้ไม่ได้เดินทางจะต้องไปยื่นความจำนง เพื่ออนุญาตให้บุตรเดินทางไปต่างประเทศ โดยเอกสารให้ระบุว่า อนุญาตให้เดินทางไปต่างประเทศกับใคร วันที่เดินทาง และระบุความสัมพันธ์ว่าเป็นอะไรกันอย่างชัดเจน และลงตราประทับจากราชการอย่างถูกต้อง เป็นฉบับภาษาไทย หรือ อังกฤษ

6.4 กรณีบุตรอยู่ในการดูแลของฝ่ายใดฝ่ายหนึ่ง

- ใบสำเนาบันทึกการหย่าที่ระบุว่าบุตรอยู่ในการดูแลของใคร
- เอกสารการปกครองบุตร (ป.ค.14) ฉบับจริงเท่านั้น

6.5 กรณีบุตรบุญธรรม

- ใบจดทะเบียนรับบุตรบุญธรรม จากทางเขตหรือที่ว่าการอำเภอ

ในการยื่นวีซ่าทางสถานทูตจะเก็บหนังสือเดินทาง ไว้จนกว่าจะได้รับการรับอนุมัติวีซ่า

ระหว่างรอผลพิจารณาจะไม่สามารถดึงหรือขอหนังสือเดินทางออกมาใช้ได้

ระยะเวลาในการพิจารณาวีซ่าไม่น้อยกว่า 15 วันทำการ ไม่รวมวันหยุด เสาร์-อาทิตย์

และ วันหยุดนักขัตฤกษ์ และวันหยุดของทางสถานทูต หรือ อาจช้าหรือเร็วกว่ากำหนดขึ้นอยู่กับสถานทูต

\*\*\* สถานทูตมีการเปลี่ยนแปลงกฎเกณฑ์ในการยื่นเอกสารตลอดเวลา\*\*\*



\*\*\* การพิจารณาผล VISA ขึ้นอยู่กับดุลยพินิจของทางสถานทูต ทางบริษัทไม่มีส่วนเกี่ยวข้องกับ การพิจารณาใดๆทั้งสิ้น บริษัทเป็นเพียงตัวแทนที่คอยอำนวยความสะดวกในการยื่นวีซ่าเท่านั้น

ข้อมูลและเอกสารทุกอย่างต้องเป็นความจริงความบิดเบือน

ทางบริษัทขอสงวนสิทธิ์ไม่คืนเงินในกรณีที่ VISA ไม่ผ่านทุกกรณี \*\*\*

## แบบฟอร์มสำหรับกรอกข้อมูลยื่นวีซ่า

**กรุณากรอกข้อมูลเป็นภาษาอังกฤษให้ครบถ้วน เพื่อประโยชน์ของตัวท่านเอง**

### 1) ข้อมูลเกี่ยวกับหนังสือเดินทางของผู้เดินทาง

ชื่อและนามสกุล \_\_\_\_\_

ชื่อและนามสกุลเก่า(ถ้ามี) \_\_\_\_\_

ชื่อและนามสกุล (ระบุเป็นภาษาอังกฤษ) \_\_\_\_\_

หมายเลขบัตรประจำตัวประชาชน 13 หลัก

--	--	--	--	--	--	--	--	--	--	--	--	--

วัน/เดือน/ปีเกิด ค.ศ. \_\_\_\_\_ สถานที่เกิด (จังหวัด) \_\_\_\_\_

### 2) ข้อมูลของผู้เดินทาง และครอบครัว

ที่อยู่ปัจจุบัน(ที่สามารถติดต่อได้)

\_\_\_\_\_

โทรศัพท์มือถือ \_\_\_\_\_ E-mail : \_\_\_\_\_

สถานภาพ :  โสด  สมรสโดยจดทะเบียนสมรส  สมรสไม่ได้จดทะเบียน

หย่า  หม้าย

วัน/เดือน/ปี ค.ศ. การเปลี่ยนสถานภาพ(สมรส, หย่า ฯลฯ) \_\_\_\_\_

ถ้าท่านสมรส โปรดระบุรายละเอียดของคู่สมรส

ชื่อและนามสกุลคู่สมรส (ระบุเป็นภาษาอังกฤษ) \_\_\_\_\_

วัน/เดือน/ปีเกิด ค.ศ. ของคู่สมรส \_\_\_\_\_

สถานที่เกิด (จังหวัด) \_\_\_\_\_

3) ข้อมูลของผู้เดินทางเกี่ยวกับอาชีพ, หรือถ้ากำลังศึกษาอยู่ให้ลงรายละเอียดของสถานที่ศึกษา และลงรายละเอียดอื่นๆ ลงในช่องว่าง

3.1) ชื่อบริษัทที่ทำงาน, โรงเรียน, มหาวิทยาลัย (ระบุเป็นภาษาอังกฤษ)

\_\_\_\_\_

3.2) ที่อยู่ของบริษัทที่ทำงาน, โรงเรียน, มหาวิทยาลัย (ระบุเป็นภาษาอังกฤษ)

\_\_\_\_\_

3.3) งานปัจจุบันทำอาชีพ โปรดระบุตำแหน่ง (ระบุเป็นภาษาอังกฤษ และภาษาไทย)

\_\_\_\_\_

3.4) เบอร์โทรศัพท์ที่ทำงาน หรือเบอร์โทรศัพท์สถาบันที่ท่านกำลังศึกษาอยู่ \_\_\_\_\_

4) ข้อมูลเกี่ยวกับการเดินทางไปต่างประเทศ

4.1) ท่านเคยมีวีซ่าเชงเก้นในกลุ่มเชงเก้นภายในระยะเวลา 3 ปี (ถ้ามีโปรดระบุ)

มีวันที่ออกวีซ่า และวันที่หมดอายุวีซ่า ให้ตรวจสอบที่หน้าเชงเก้นที่ท่านเคยเดินทาง

ประเทศ \_\_\_\_\_ วันที่ออกวีซ่า \_\_\_\_\_ วันหมดอายุวีซ่า \_\_\_\_\_

ประเทศ \_\_\_\_\_ วันที่ออกวีซ่า \_\_\_\_\_ วันหมดอายุวีซ่า \_\_\_\_\_

ประเทศ \_\_\_\_\_ วันที่ออกวีซ่า \_\_\_\_\_ วันหมดอายุวีซ่า \_\_\_\_\_

ประเทศ \_\_\_\_\_ วันที่ออกวีซ่า \_\_\_\_\_ วันหมดอายุวีซ่า \_\_\_\_\_

ไม่เคยมีวีซ่าเชงเก้น

4.1.1) ถ้าท่านเคยมีวีซ่าเชงเก้น โปรดระบุวันที่สแกนลายนิ้วมือล่าสุด

(ผู้สมัครสามารถตรวจสอบรายละเอียด วัน เดือน ปี ที่สแกนลายนิ้วมือล่าสุด)

ได้จากหน้าวีซ่าเชงเก้นล่าสุดที่ท่านเคยเดินทาง)

ประเทศ \_\_\_\_\_ วันที่สแกนลายนิ้วมือล่าสุด \_\_\_\_\_

5) ค่าใช้จ่ายในการเดินทาง

ออกค่าใช้จ่ายเอง

มีผู้ออกค่าใช้จ่ายให้  ระบุชื่อ \_\_\_\_\_ ความสัมพันธ์ \_\_\_\_\_