



Happy
Dreamtrip
Your Dream Journey

HAPPY DREAMTRIP

แฉับปืดริมทริป

251/7 ตำบล กุ้งสุขลา อำเภอ ศรีราชา จังหวัด ชลบุรี 20230

ใบอนุญาต 11/11364

✉ happydt4289@gmail.com ☎ 097-428-9469

LINE @dreamtrip



**บินเข้า
กลับดึก!!**
✓ **เที่ยวคุ้มอาหาร 6 มื้อ**
✓ **รวมค่าภาษีน้ำมัน**
ไม่ต้องจ่ายเพิ่ม

Pro MACAO

มาเก๊า จูไห่ เที่ยว 2 เมือง



Highlight

บินตรงลงมาเก๊า บินเข้าดลิมดำ



บ้านเกิดคร.ชุนยิ่นเซิน โรงละครหอยโขงมุก
สาวงามริมทะเล ซุปปิ้งตลาดก่งเป็ย
โบสถ์เซนต์ฟอล วัตนาจา เจ้าแม่กวนอิมริมทะเล
The Venetian The Parissian The Londoner



8,999.-
ราคาเริ่มต้น

PMFM200-SL

Thai Lion air 3วัน 2คืน



น้ำหนักกระเป๋า 15 กก.



อาหาร 6 มื้อ



พักโรงแรม 3 ดาว



Pro MACAO

มาเก๊า จูไห่ เทียว 2 เมือง

Highlight

บินตรงลงมาเก๊า บินเช่ากลับดึก SPECIAL

บ้านเกิดคร.ชุนยิ่นเซิน โรงละครหอยไข่มุก
สาวงามริมทะเล ซ้อปิ้งตลาดกังเปย
โบสถ์เซนต์ปอล วัดนาจา เจ้าแม่กวนอิมริมทะเล
The Venetian The Parisian The Londoner



ราคาเริ่มต้น **8,999.-**

PMFM200-SL
Thai Lion air 3 วัน 2 คืน



น้ำหนักกระเป๋า 15 กก.



อาหาร 6 มื้อ



พักโรงแรม 3 ดาว



PMFM200-SL

♥ PRO MACAO ZHUHAI พัก 3 ดาว

เที่ยวคุ้ม บินเข้า-กลับดีก ที่พักดี อาหารดี
เที่ยวเต็ม ไม่มีฟรีเดย์ เที่ยว 2 ประเทศ



DAY	NIGHT
3	2

เที่ยวบินขาไป	Thai Lion air	
DMK >>> >>> >>> MFM		
เที่ยวบิน	เวลาออก	ถึงจุดหมาย
SL372	09.30	13.10

เที่ยวบินจากกลับ	Thai Lion air	
MFM >>> >>> >>> DMK		
เที่ยวบิน	เวลาออก	ถึงจุดหมาย
SL371	22.05	23.50

PROGRAM		MEAL			HOTEL
		B	L	D	
วันที่ 1	สนามบินดอนเมือง-สนามบินมาเก๊า เดินทางสู่เมืองจูไห่-เมืองจูไห่	-	-		ZHUHAI IRVINE HOLIDAY HOTEL หรือเทียบเท่า ★★★★
วันที่ 2	จูไห่ฟิชเชอร์เกิร์ล-ถนนคูร์ก-วัดหนานผู้โถว อนุสรณ์สถาน ดร.ชุนยัดเซิน-จูไห่โอเปราเฮ้าส์ ร้านยาบัวหิมะ-ร้านหยก-ร้านผ้าไหม-ซ้อปปังตลาดกงเป่ย			 เป่าฮ้อ ไวน์แดง	ZHUHAI IRVINE HOLIDAY HOTEL หรือเทียบเท่า ★★★★
วันที่ 3	เมืองจูไห่-มาเก๊า-ศาลเจ้านาจา-เจ้าแม่กวนอิมริมทะเล โบสถ์เซนต์ปอล-The Parissian-The Londoner The Venatian-สนามบินมาเก๊า-สนามบินดอนเมือง			-	

**** รายการทัวร์สามารถปรับเปลี่ยนได้ตามความเหมาะสม โดยไม่ต้องแจ้งให้ทราบล่วงหน้า ****

อัตราค่าบริการ

วันเดินทาง	ราคาผู้ใหญ่ พักห้องละ 2-3 ท่าน	ราคาเด็ก (อายุ 2-18 ปี)
30 พฤศจิกายน-02 ธันวาคม 2567	11,999 บาท	14,999 บาท
07-09 ธันวาคม 2567	8,999 บาท	11,999 บาท
18-20 ธันวาคม 2567	11,999 บาท	14,999 บาท
21-23 ธันวาคม 2567	13,999 บาท	16,999 บาท
22-24 ธันวาคม 2567	15,999 บาท	18,999 บาท
26-28 ธันวาคม 2567	15,999 บาท	18,999 บาท
27-29 ธันวาคม 2567	16,999 บาท	19,999 บาท
28-30 ธันวาคม 2567 (ไม่ลา)	16,999 บาท	19,999 บาท
30 ธันวาคม 2567-01 มกราคม 2568 (ไม่ลา)	16,999 บาท	19,999 บาท
31 ธันวาคม 2567-02 มกราคม 2568	16,999 บาท	19,999 บาท
01-03 มกราคม 2568	16,999 บาท	19,999 บาท
02-04 มกราคม 2568	15,999 บาท	18,999 บาท
03-05 มกราคม 2568	15,999 บาท	18,999 บาท
04-06 มกราคม 2568	14,999 บาท	17,999 บาท
05-07 มกราคม 2568	11,999 บาท	14,999 บาท
06-08 มกราคม 2568	10,999 บาท	13,999 บาท
07-09 มกราคม 2568	10,999 บาท	13,999 บาท
08-10 มกราคม 2568	10,999 บาท	13,999 บาท

ต้องการห้องพักเดี่ยว ชำระเพิ่มท่านละ 5,900 บาท

ราคาเด็กอายุไม่ถึง 2 ปี ณ วันเดินทาง (Infant) ท่านละ 7,900 บาท (ไม่มีที่นั่งบนเครื่องบิน)

***** ราคาจอยแลนด์หักออกจากราคาทัวร์ท่านละ 3,000 บาท *****

ราคาทัวร์ ไม่รวมค่าทิปคนขับรถ และโถงท้องถิ่นตามธรรมเนียม
(ชำระทุกท่าน ยกเว้น การกอายุไม่เกิน 2 ปี ยกเว้นให้)
ขอเก็บค่าทิปโถงและคนขับรถ ณ สนามบินในวันเช็คอิน
ท่านละ 2,000 บาท/ทริป/ท่าน

กรณีถือหนังสือเดินทางต่างชาติบริษัทขอสงวนสิทธิ์
เก็บค่าธรรมเนียมเพิ่มเติม ท่านละ 5,000 บาท

หมายเหตุ

หากท่านมีความจำเป็นจะต้องซื้อตัวเครื่องบินภายในประเทศ เพื่อบินไปและกลับจากกรุงเทพฯ กรุณาสอบถามเที่ยวบินเพื่อยืนยันกับทางเจ้าหน้าที่ ก่อนทำการจองและขอความกรุณาให้ท่านซื้อตัวเครื่องบินประเภทที่สามารถเลื่อนวันและเวลาเดินทางได้ อันเนื่องมาจากหากเกิดความผิดพลาดจากทาง สายการบิน ไม่ว่าจะเป็นการยกเลิกเที่ยวบิน การล่าช้าของสายการบิน การยุบเที่ยวบินรวมกัน ตารางการเดินทางมีการเปลี่ยนแปลง ซึ่งสายการบินพิจารณาสถานการณ์แล้วพบว่าอยู่เหนือการควบคุมของทางสายการบิน หรือจะเป็นเหตุผลเชิงพาณิชย์ หรือเป็นเหตุผลด้านความปลอดภัย ดัง นั้นเหตุผลเหล่านี้ อยู่เหนือการควบคุมของบริษัทฯ บริษัทฯ ขอสงวนสิทธิ์ที่จะไม่รับผิดชอบและไม่คืนค่าใช้จ่ายใดๆ ทั้งสิ้น อนึ่ง บริษัทฯ จะคอนเฟิร์ม กรุ๊ป ประมาณ 5-7 วัน ก่อนเดินทาง ขอภัยในความไม่สะดวก

ไม่สามารถยกเลิกการเดินทางได้ เนื่องจากเป็นราคาโปรโมชั่น
(แต่สามารถเปลี่ยนผู้เดินทางได้ตามเงื่อนไขของสายการบิน)

สำคัญ! กรุณาอ่านเงื่อนไขแนบท้ายโดยละเอียด เพื่อประโยชน์ของท่าน



หากท่านชำระค่าทัวร์แล้ว ไม่ว่าจะทั้งหมดหรือบางส่วน ทางบริษัทฯ จะถือว่าท่านยอมรับเงื่อนไขแล้วและไม่สามารถเปลี่ยนแปลงเงื่อนไขได้

รายการทัวร์สามารถสลับ ปรับเปลี่ยนหรืองดไปบางรายการ ได้ตามความเหมาะสม โดยไม่ต้องแจ้งให้ทราบล่วงหน้า อันเนื่องมาจากสภาพอากาศ เหตุการณ์ทางธรรมชาติ เหตุการณ์ทางการเมือง สภาพการจราจร เหตุการณ์จากสายการบิน หรือเหตุสุดวิสัยต่างๆ ทั้งนี้จะคำนึงถึงความปลอดภัย ความเป็นไปได้ และผลประโยชน์ของผู้เดินทางเป็นสำคัญ ทางผู้เดินทางจะไม่ฟ้องร้องใดๆ อันเนื่องมาจากได้รับทราบเงื่อนไขก่อนเดินทางแล้ว

บริษัท ฯ ขอสงวนสิทธิ์เริ่มและจบการให้บริการที่ สนามบินต้นทางฯไปเท่านั้น
ทางบริษัทฯ **ไม่สามารถรับผิดชอบค่าตัวเดินทางภายในประเทศได้ในทุกกรณี** หากเกิดเหตุการณ์เปลี่ยนแปลงใดขึ้น หากท่านต้องจองตัวเดินทางภายในประเทศ ท่านสามารถสอบถามไฟล์ท์คอนเฟิร์ม สำหรับการเดินทางหลัก เพื่อเป็นแนวทางในการจองตัวภายในประเทศได้ และควรซื้อตั๋วประเภทที่สามารถเลื่อนวันและเวลาในการเดินทางได้ ทั้งยังควรเผื่อเวลาในการเดินทาง ก่อนถึงและกลับจากไฟล์ท์เดินทางหลัก ไม่ต่ำกว่า 6 ชั่วโมง



DAY

1



สนามบินดอนเมือง-สนามบินมาเก๊า
เดินทางสู่เมืองจูไห่-เมืองจูไห่



สังเกตป้ายนี้



คณะพร้อมกันที่สนามบิน



สนามบินดอนเมือง

อาคาร

ผู้โดยสารขาออก

เคาน์เตอร์

Thai Lion Air

เวลา

05.30 น.

เที่ยวบิน

SL360



ท่านจะพบกับเจ้าหน้าที่ส่งตัวและหัวหน้าทัวร์ของบริษัท คอยให้บริการต้อนรับอย่างอบอุ่น แจกเอกสารการเดินทาง และอำนวยความสะดวกให้กับทุกท่าน นำคณะท่านเช็คอินและโหลดสัมภาระ



เนื่องจากตัวเครื่องบินของคณะเป็นตั๋วกรุ๊ประบบ Random ไม่สามารถเลือกที่นั่งได้ที่นั่งอาจจะไม่ได้ที่นั่งติดกัน และไม่สามารถเลือกช่วงที่นั่งบนเครื่องบินได้ในคณะ ซึ่งเป็นไปตามเงื่อนไขของสายการบิน ขอภัยในความไม่สะดวก

DMK



MFM



(GMT+8)

เวลาที่ฮ่องกง เร็วกว่าไทย 1 ชั่วโมง

กรุณาปรับเวลาของท่าน เพื่อให้ตรงกับเวลานัดหมาย

เที่ยวบิน

เวลาออก

ถึงจุดหมาย

SL372

09.30

13.10



ใช้เวลาเดินทาง 02 ชั่วโมง 50 นาที

ค่าทัวร์ไม่รวมค่าอาหารและเครื่องดื่มบนเครื่อง บนเครื่องมีจำหน่ายเพิ่มเติม



13.10 น.



เดินทางถึงสนามบินมาเก๊า นำท่านผ่านพิธีการตรวจคนเข้าเมือง



** สำคัญมาก !! ประเทศฮ่องกงไม่อนุญาตให้นำอาหารสด จำพวก เนื้อสัตว์ พืช ผัก ผลไม้ เข้าประเทศ หากฝ่าฝืนมีโทษปรับและจับ **

คำเตือน: ักยูซา-ักยูชง และยาเสพติดทุกชนิด เป็นสิ่งผิดกฎหมายในประเทศ โดยหากมีไว้ในครอบครอง เพื่อนำเข้าและส่งออก มีโทษจำคุกไม่เกิน 7 ปี กรณีมีไว้ในครอบครองเพื่อจำหน่าย มีโทษจำคุกไม่เกิน 10 ปี



มาเก๊า

นำท่านนั่งรถข้ามสะพานข้ามทะเล



จูไห่



รับประทานอาหารเย็น # ภัตตาคาร



ที่พักคืนนี้ : ZHUHAI IRVINE HOLIDAY HOTELหรือเทียบเท่าระดับ3ดาว



DAY

2 ➔

จูไห่พีชเชอร์เกิร์ล-ถนนคู่รัก-วัดหนานผู้โถว-อนุสรณ์สถาน ดร.ซุนยัตเซ็น
จูไห่โอเปร่าเฮ้าส์-ร้านยาบัวหิมะ-ร้านหยก-ร้านผ้าไหม-ช้อปปิ้ง
ตลาดกงเป็ย

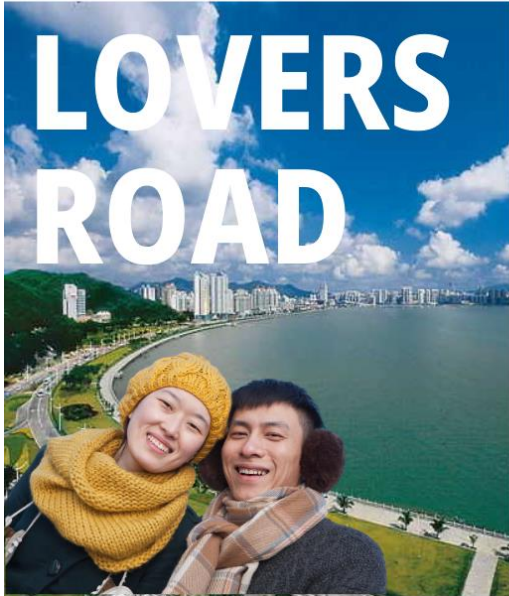


รับประทานอาหารเช้า # โรงแรม



จูไห่ พีชเชอร์ เกิร์ล

สาวงามกลางทะเล เป็นรูปแกะสลักสูง 8.7 เมตร ที่ยื่นตื้อโขงทุก เป็นสัญลักษณ์ของเมืองจูไห่ ตั้งอยู่บริเวณอ่าวเซียงหู โดยสร้างขึ้นจากหินทรายและหินแกรนิต ซึ่งเป็นลักษณะบ่งบอกถึงความอุดมสมบูรณ์รุ่งเรืองแห่งเมืองจูไห่



LOVERS ROAD



ถนนคู่รัก

คือถนนที่ทอดยาวเรียบริมชายทะเลสุดเจียบสงบ มีระยะทางประมาณ 55 กิโลเมตร เป็นเส้นทางพักผ่อนหย่อนใจของชาวเมืองจูไห่ เพราะมีวิวทิวทัศน์ของท้องทะเลที่สวยงาม อีกทั้งยังมีภูมิทัศน์โดยรอบที่แวดล้อมไปด้วยต้นไม้นานาพรรณ จึงทำให้มีบรรยากาศโรแมนติก คู่รักมักจะพากันมาเดินเล่น นั่งชมวิวริมทะเล



วัดหนานผู้โถว

นำทุกคนเดินทางไปสู่วัดผู้โถว นมัสการองค์สังกระเจาเพื่อความอุดมสมบูรณ์ และนมัสการเจ้าแม่กวนอิมเพื่อเสริมความโชคดี หลังจากนั้นก็ไปนมัสการองค์อมิตตพุทธเจ้าเพื่อการมีสุข และสุดท้ายนมัสการพระพุทธรเจ้า 4 พระองค์ เพื่อให้อายุยืนนาน



อนุสรณ์สถาน ดร.ซุนยัตเซ็น




Dr.Sun Yat-Sen's Memorial Hall สร้างขึ้นเพื่อรำลึกถึง ดร.ซุนยัตเซ็น ซึ่งถือว่าเป็นบิดาของชาวจีน สถานที่นี้ได้รับการยกย่องว่าเป็นสถาปัตยกรรมจีนเยี่ยม ภายในหอประชุมมีประวัติของ ดร.ซุน ยัตเซ็นให้อ่านและบริเวณด้านหน้าหอประชุมก็มีอนุสาวรีย์ของ ดร.ซุน ยัตเซ็น ยืนเด่นเป็นสง่า เป็นจุดที่นักท่องเที่ยวทุกคนจะต้องเก็บรูปไปเป็นที่ระลึก



รับประทานอาหารกลางวัน # กั๊ตตาคาร



PMFM200-SL มาเก๊า จูไห่ เทียวสองเมือง (บินตรงลงมาเก๊า)

-  นำท่านชมร้านค้ารัฐบาล ตามนโยบายส่งเสริมร้านค้าพื้นเมืองของประเทศจูไห่ **ร้านบัวหิมะ**
-  นำท่านชมร้านค้ารัฐบาล ตามนโยบายส่งเสริมร้านค้าพื้นเมืองของประเทศจูไห่ **ร้านหยก**
-  นำท่านชมร้านค้ารัฐบาล ตามนโยบายส่งเสริมร้านค้าพื้นเมืองของประเทศจูไห่ **ร้านผ้าไหม**



ZHUHAI OPERA HOUSE

** ชมบริเวณภายนอก ไม่รวมตั๋วเข้าชม**



โรงละครจูไห่

มีลักษณะทางสถาปัตยกรรมที่โดดเด่น มีรูปร่างคล้ายเปลือกหอย เป็นโอเปร่าแห่งเดียวที่สร้างขึ้นบนเกาะของจีน ความหมายแฝงที่สื่อถึง "ไข่มุกที่เกิดในหอย และหอยที่เกิดในทะเล" ซึ่งมาจากชื่อเมืองจูไห่ หรือที่แปลตรงตัวว่า "ทะเลไข่มุก"

ตลาดกงเป๋ย

ตั้งอยู่บริเวณชั้นใต้ดินของด่านตรวจคนเข้าเมืองจูไห่-มาเก๊า เป็นแหล่งช้อปปิ้งสุดฮอตของเมืองจูไห่ มีสินค้ามากมายหลากหลายแบบ ให้ทุกท่านได้เดินเลือกซื้อ ทั้งเสื้อผ้า รองเท้า กระเป๋าแฟชั่น ฯลฯ ซึ่งมีคุณภาพดีและราคาร่อมเยา สายช้อปปิ้งไม่ควรพลาด



 รับประทานอาหารเย็น # ภัตตาคาร



ที่พักคืนนี้ : ZHUHAI IRVINE HOLIDAY HOTELหรือเทียบเท่าระดับ3ดาว



DAY

3 ➔

จูไห่-มาเก๊า-ศาลเจ้านาจา-เจ้าแม่กวนอิมริมทะเล-โบสถ์เซนต์พอล
THE PARISSIAN-THE LONDONER-THE VENETIAN
สนามบินมาเก๊า-สนามบินดอนเมือง



รับประทานอาหารเช้า # โรงแรม



จูไห่



นำท่านเดินทางสู่มาเก๊า



มาเก๊า



ศาลเจ้านาจา

ศาลเจ้านาจา มาเก๊า (Na Tcha Temple) ตั้งอยู่ติดกับริ้วกำแพงโบราณของ โบสถ์เซนต์พอล เป็นศาลเจ้าที่มีสถาปัตยกรรมผสมผสานระหว่างวัฒนธรรมจีน และตะวันตก สร้างขึ้นเมื่อปี ค.ศ. 1888 เพื่ออุทิศให้แก่ เทพนาจา ที่ผู้คนเชื่อว่าท่านจะสามารถยับยั้งการระบาดของกาฬโรคที่ระบาดอย่างรุนแรงในอดีต นอกจากนี้ที่นี่ยังเป็นศาลเจ้าที่มีชื่อเสียงในเรื่องของการมาราบไหว้ขอลูก อีกด้วย



เจ้าแม่กวนอิมริมทะเล (GODDESS OF MERCY)

นำท่านผ่านชมเจ้าแม่กวนอิมริมทะเลสร้างด้วยทองสัมฤทธิ์ทั้งองค์ มีความสูงประมาณ 18 เมตร และหนักกว่า 1.8 ตัน ประดิษฐานอยู่บนฐานดอกบัว สร้างขึ้นเพื่อเป็นอนุสรณ์ให้กับมาเก๊า เนื่องในโอกาสที่ส่งมอบมาเก๊าคืนให้กับประเทศจีน





Ruins of St. Paul's



ซากประตูโบสถ์เซนต์ปอล

สถานที่ที่มีโดดเด่นไปด้วยสถาปัตยกรรมตะวันตก ตกแต่งด้วยเสาแบบโรมันและรูปปั้นนักบุญสำคัญของศาสนาคริสต์ แต่เดิมเป็นโบสถ์ที่ใหญ่ที่สุดในมาเก๊า สร้างขึ้นตั้งแต่ปี ค.ศ. 1602-1637 เพื่อเป็นศูนย์รวมแรงศรัทธาของชาวคริสต์ แต่แล้วก็เกิดเหตุไฟไหม้จากห้องครัวของโบสถ์เมื่อปี ค.ศ. 1835 ลุกลามไปทั่วจนทำให้ตัวโบสถ์พังทลาย เหลือเพียงส่วนหน้าประตูที่ยังไม่ถูกทำลาย จนกระทั่งปี ค.ศ. 1991 ที่มีการบูรณะซากประตูโบสถ์อีกครั้ง ทำให้ที่นี่กลายเป็นหนึ่งในสถานที่ท่องเที่ยวที่มีความสำคัญต่อประวัติศาสตร์มาเก๊า และได้รับการยกย่องให้เป็นมรดกโลก



PARISIAN MACAU

เดอะปารีสเซียน มาเก๊า

นำท่านชม THE PARISIAN MACAU โรงแรมริมโรมันติกแห่งกรุงปารีส ท่านสามารถขึ้นไปชมวิวสวยๆของเมืองมาเก๊าได้ที่ ชั้น 3 และชั้น 7 [ฟรีไม่มีค่าใช้จ่าย](#) ความโดดเด่นของเดอะปารีสเซียนมาเก๊า ก็คือความโรแมนติกและความคลาสสิก

THE LONDON STREET



นำท่านสุดชิลกับบรรยากาศสไตล์อังกฤษ มีหอนาฬิกาสุดอลังการ พร้อมทั้งน้ำพุชาฟต์ส โดยจำลองบรรยากาศเมืองลอนดอนมาไว้ที่มาเก๊า มีร้านอาหารและร้านช้อปปิ้งให้ท่านอิสระตามอัธยาศัย



เดอะ เวเนเซียน มาเก๊า

นำท่านชมความสวยงามของลาสเวกัสเอเชีย ภายในพร้อมสรรพด้วยสิ่งอำนวยความสะดวกที่ให้ความบันเทิงและสถานที่ช้อปปิ้งต่างๆ ท่านจะพบกับร้านค้าแบรนด์เนมชื่อดังมากมายกว่า 350 ร้าน และภัตตาคารต่างๆ ให้ท่านสัมผัสกับบรรยากาศการล่องเรือเวนิสที่อิตาลี สถาปัตยกรรมเวนิสที่สละสลวยสไตล์อิตาลี เดอะแกรนด์คาแนลช้อปปิ้งที่ตั้งอยู่ใจกลางโรงแรม

ถึงเวลาอันสมควรนำท่านเดินทางสู่ สยามบินมาเก๊า เพื่อเดินทางกลับสู่สนามบินดอนเมือง กรุงเทพฯ ประเทศไทย

📍 22.05 น.



23.50 น. 📍

สนามบิน
มาเก๊า

นำท่านเดินทางสู่กรุงเทพฯ (ใช้เวลาเดินทางประมาณ 2 ชั่วโมง)

สนามบิน
ดอนเมือง

ราคาทัวร์ ไม่รวมค่าทิปคนขับรถ และโค้ดท้องถิ่นตามธรรมเนียม
(ชำระทุกท่าน ยกเว้น การกอายุไม่เกิน 2 ปี ยกเว้นให้)
ขอเก็บค่าทิปโค้ดและคนขับรถ ณ สนามบินในวันเช็คอิน
ท่านละ 2,000 บาท/ทริป/ท่าน



*****สำคัญมาก กรุณานำหนังสือเดินทาง (PASSPORT) นำมาในวันเดินทาง*****

ทางบริษัท ไม่สามารถรับผิดชอบ ในกรณีที่ท่านลืมนำมา หรือนำหนังสือเดินทางมาผิดเล่ม พาสปอร์ตต้องอายุไม่น้อยกว่า 7 เดือน

ไม่สามารถยกเลิกการเดินทางได้ เนื่องจากเป็นราคาโปรโมชั่น
(แต่สามารถเปลี่ยนผู้เดินทางได้ตามเงื่อนไขของสายการบิน)

สำคัญ! กรุณาอ่านเงื่อนไขแบบท้ายโดยละเอียด เพื่อประโยชน์ของท่าน



หากท่านชำระค่าทัวร์แล้ว ไม่ว่าจะทั้งหมดหรือบางส่วน
ทางบริษัทฯ จะถือว่าท่านยอมรับเงื่อนไขแล้วและไม่สามารถเปลี่ยนแปลงเงื่อนไขได้

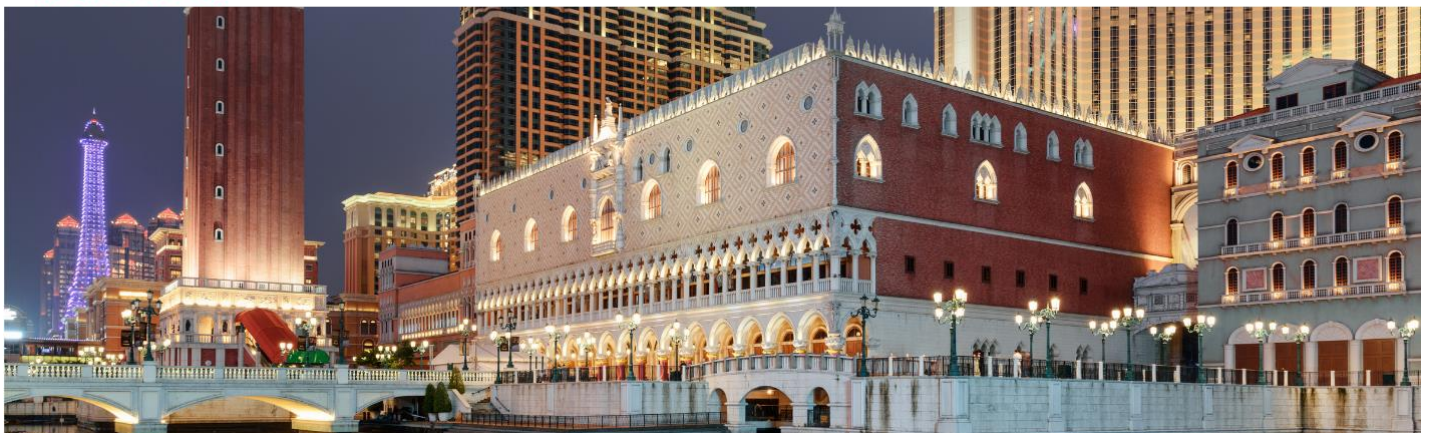
รายการทัวร์สามารถสลับ ปรับเปลี่ยนหรือคไปบางรายการ ได้ตามความเหมาะสม โดยไม่ต้องแจ้งให้ทราบล่วงหน้า อันเนื่องมาจากสภาพอากาศ เหตุการณ์ทางธรรมชาติ เหตุการณ์ทางการเมือง สภาพการจราจร เหตุการณ์จากสายการบิน หรือเหตุสุดวิสัยต่างๆ ทั้งนี้จะคำนึงถึงความปลอดภัย ความเป็นไปได้ และผลประโยชน์ของผู้เดินทางเป็นสำคัญ ทางผู้เดินทางจะไม่ฟ้องร้องใดๆ อันเนื่องมาจากได้รับทราบเงื่อนไขก่อนเดินทางแล้ว

บริษัท ฯ ขอสงวนสิทธิ์เริ่มและจบการให้บริการที่ สนามบินต้นทางไปเท่านั้น

ทางบริษัทฯ ไม่สามารถรับผิดชอบค่าตัวเดินทางภายในประเทศได้ในทุกกรณี หากเกิดเหตุการณ์เปลี่ยนแปลงได้ขึ้น หากท่านต้องจองตัวเดินทางภายในประเทศ ท่านสามารถสอบถามไฟล์ท์คอนเฟิร์ม สำหรับการเดินทางหลัก เพื่อเป็นแนวทางในการจองตัวภายในประเทศได้ และควรซื้อตั๋วประเภทที่สามารถเลื่อนวันและเวลาในการเดินทางได้ ทั้งยังควรเผื่อเวลาในการเดินทาง ก่อนถึงและกลับจากไฟล์ท์เดินทางหลัก ไม่ต่ำกว่า 6 ชั่วโมง

หมายเหตุ

หากท่านมีความจำเป็นจะต้องซื้อตั๋วเครื่องบินภายในประเทศ เพื่อบินไปและกลับจากกรุงเทพฯ กรุณาสอบถามเกี่ยวกับเพื่อยืนยันกับทางเจ้าหน้าที่ก่อนทำการจอง และขอความกรุณาให้ท่านซื้อตั๋วเครื่องบินประเภทที่สามารถเลื่อนวันและเวลาเดินทางได้ อันเนื่องมาจากหากเกิดความผิดพลาดจากทางสายการบิน ไม่ว่าจะเป็นการยกเลิกเที่ยวบิน การล่าช้าของสายการบิน การยุบเที่ยวบินรวมกัน ตารางการเดินทางมีการเปลี่ยนแปลง ซึ่งสายการบินพิจารณาสถานการณ์แล้วพบว่าอยู่เหนือการควบคุมของทางสายการบิน หรือจะเป็นเหตุผลเชิงพาณิชย์ หรือเป็นเหตุผลด้านความปลอดภัย ดังนั้นเหตุผลเหล่านี้ อยู่เหนือการควบคุมของบริษัทฯ บริษัทฯ ขอสงวนสิทธิ์ที่จะไม่รับผิดชอบและไม่คืนค่าใช้จ่ายใดๆ ทั้งสิ้น **อนึ่ง บริษัทฯ จะคอนเฟิร์มกรุ๊ป ประมาณ 5-7 วัน ก่อนเดินทาง ขอภัยในความไม่สะดวก**



✓ ข้อความสำคัญ กรุณาอ่านโดยละเอียด

NOTE!!

- โปรแกรมทัวร์นี้จัดขึ้นเพื่อท่องเที่ยวเท่านั้น หากกรณีที่ท่านถูกปฏิเสธจากตรวจคนเข้าเมืองของประเทศนั้นๆ ทำให้ไม่สามารถเข้าร่วมการเดินทางได้ ทางบริษัทจะไม่สามารถรับผิดชอบใดๆ และ ไม่มีส่วนเกี่ยวข้องใดๆ และ ท่านไม่สามารถเรียกร้องค่าบริการต่างๆคืนได้
- **กรณีต้องการตัดกรุ๊ปส่วนตัว** หากผู้เดินทางเป็น นักเรียน นักศึกษา ครู หมอ พยาบาล ทหาร โสภโศภกิจนายตรง (เครื่องสำอาง) **กรุณาแจ้งรายละเอียดเพิ่มเติมกับบริษัทฯโดยละเอียด** โดยมีค่าใช้จ่ายเพิ่ม 500 HKD / ลูกทัวร์ 1 ท่าน หากท่านไม่แจ้งตามข้อเท็จจริงมีค่าปรับ 1000 HKD/ ลูกทัวร์ 1 ท่าน
- อัตราค่าบริการนี้สำหรับผู้ที่ถือหนังสือเดินทางสัญชาติไทยเท่านั้น **กรณีถือหนังสือเดินทางต่างชาติ บริษัทฯขอสงวนสิทธิ์เรียกเก็บค่าธรรมเนียมเพิ่มเติม 1000 HKD/ลูกทัวร์ 1 ท่าน**
- ทัวร์นี้มีจุดประสงค์เพื่อเดินทางท่องเที่ยวเป็นหมู่คณะเท่านั้น หากต้องการแยกตัวออกจากคณะ โดยไม่ลงร้านช้อปปิ้งใดๆ บริษัทฯขอสงวนสิทธิ์ คิดค่าดำเนินการ 500 HKD/ลูกทัวร์ 1 ท่าน/ร้าน กรณีแยกท่องเที่ยวออกจากคณะ คิดค่าบริการเป็นเงิน 1000 HKD/ลูกทัวร์ 1 ท่าน/วัน **หากท่านไม่เข้าร้านดังกล่าว** ต้องชำระค่าทัวร์เพิ่ม เนื่องจากมีผลต่อราคาทัวร์ ทางบริษัทฯจะขอถือว่าท่านรับทราบ และยอมรับเงื่อนไขดังกล่าวแล้ว



ข้อแนะนำเพิ่มเติม



- ✗ ห้ามนำอาวุธทุกชนิด อาทิเช่น ปืนซ็อตไฟฟ้า สเปรย์แก๊สน้ำตา มีดสนับมือ และกระบองแบบยึดออกได้ ถือว่าเป็นสิ่งของต้องห้ามตามกฎหมายของฮ่องกงผู้กระทำความผิดมีโทษปรับเป็นเงินจำนวน HKD 100,000 และโทษจำคุกไม่เกิน 14 ปีหรือจำคุกตลอดชีวิต
- ✗ ห้ามนำสารเสพติดทุกชนิด อาทิเช่น สารสกัดจากกัญชง (Cannabidiol หรือ CBD) ซึ่งมักใช้ในผลิตภัณฑ์ต่าง ๆ เช่น ออยล์ เจล และลูกอม จะถือว่าเป็นยาอันตรายภายใต้กฎหมายว่าด้วยยาอันตราย (DDO) ตามกฎหมายของฮ่องกง หากพบว่าผู้ใดครอบครอง บริโภค ค้าขาย และ/หรือผลิตสารนี้ ต้องรับผิดโดยต้องโทษปรับเป็นเงินไม่เกิน HKD 5,000,000 และโทษจำคุกตลอดชีวิต
- ✗ สิ่งของต้องห้าม/ต้องจำกัดในการนำเข้าและการส่งออกโดยทั่วไป เช่น ยาอันตราย อาวุธปืน อาวุธ สัตว์ พืช สัตว์ใกล้สูญพันธุ์ เนื้อสัตว์และสัตว์ปีกอยู่ภายใต้การควบคุมโดยกฎหมายฮ่องกง



ปลั๊กไฟประเทศฮ่องกง

ในประเทศฮ่องกงนั้นจะใช้แรงกระแสไฟฟ้าอยู่ที่ 220 V ตัวเต้าเสียบปลั๊กจะเป็นแบบ 3 ขา ซึ่งเป็นหัวปลั๊กมาตรฐานในแบบประเทศอังกฤษ ทั้งนี้ แนะนำให้ท่านนำหัวแปลงปลั๊กไฟที่มีอยู่ใน UNIVERSAL ADAPTER ติดไปด้วย

ใช้กระแสไฟฟ้า แบบ 220V. ประเภท A



บริการ SIM 2 FLY
อินเทอร์เน็ต
6GB
ไม่ลดสปีด

สามารถใช้งานได้ 8 วัน ราคา 399 .-

ท่านสามารถซื้อกับหัวหน้าทัวร์ได้เลย ไม่ยุ่งยาก





รายละเอียดเพิ่มเติม

ตามนโยบายการการท่องเที่ยวของประเทศฮ่องกง/จีน (มาเก๊า เซินเจิ้น และจูไห่) ผู้เดินทางจำเป็นต้องมีการเข้าชมสินค้าของทางรัฐบาล อาทิ โรงงานจีลเวลรี่ ร้านหยก ร้านยา ร้านยางพารา เป็นต้น ผู้เดินทางจะต้อง มีการเข้าชมสินค้าของทางรัฐบาล *ที่ระบุไว้ในรายการทัวร์ทั้งหมด* ซึ่งทำงบริษัทฯจำเป็นต้องระบุไว้ หากจะซื้อหรือไม่ซื้อขึ้นอยู่กับความพึงพอใจของท่าน (ใช้เวลาแต่ละร้านไม่เกิน 90 นาที)

หากท่านใดไม่เข้าร้านดังกล่าวจะต้องจ่ายค่าทัวร์เพิ่ม เนื่องจากมีผลต่อราคาทัวร์ทางบริษัทฯของสงวนสิทธิ์คิดค่าดำเนินการเป็นเงิน 200 หยวน/ท่าน/ร้าน และทางบริษัทฯจะขอถือว่าท่านรับทราบ และยอมรับเงื่อนไข ดังกล่าวแล้ว



เนื่องจากทัวร์ครั้งนี้มีจุดประสงค์เพื่อเดินทางท่องเที่ยวเป็นหมู่คณะเท่านั้น หากต้องการแยกตัวออกจากคณะเดินทางโดยไม่ลงร้านรัฐบาล บริษัทฯของสงวนสิทธิ์คิดค่าดำเนินการแยกท่องเที่ยวเป็นเงิน 400 หยวน/ท่าน/วัน

หากเกิดความล่าช้าของสายการบิน หรือสายการบินยกเลิกเที่ยวบิน ไม่ว่าจะเป็นการก่อจลาจลหรือภัยพิบัติทางธรรมชาติ ซึ่งท่านต้องยอมรับในเงื่อนไขนี้ ในกรณีที่เกิดเหตุสุดวิสัยอาจมีการปรับเปลี่ยนโปรแกรมตามความเหมาะสม



หากท่านใช้บริการทางบริษัทไม่ครบ เช่น ไม่ทานอาหาร ไม่เที่ยวตามโปรแกรม ทางบริษัทฯของสงวนสิทธิ์ไม่รับผิดชอบใดๆทั้งสิ้น เนื่องจากค่าใช้จ่ายทั้งหมดทางบริษัทได้ทำการชำระก่อนออกเดินทางแล้วเรียบร้อย

หนังสือเดินทางจะต้องไม่มีการชำรุด เปียกน้ำ การขีดเขียนรูปต่างๆ สายปืมต่างๆที่ไม่ใช่การประทับตราจากประเทศนั้นๆ หากเจ้าหน้าที่ตรวจคนเข้าเมืองปฏิเสธการเข้า-ออกเมืองของท่าน ทางบริษัทฯจะไม่รับผิดชอบใดๆทั้งสิ้น



ผู้เดินทางที่อายุไม่ถึง 18 ปีบริบูรณ์ไม่ได้เดินทางกับบิดา มารดา ต้องมีจดหมายยินยอมให้บุตรเดินทางไปต่างประเทศจากบิดาหรือมารดาแนบมาด้วย

โปรดตรวจสอบทุกครั้งก่อนจองทัวร์ว่าท่านสามารถเดินทางออกนอกประเทศได้ หากท่านมีคดีความที่ไม่อนุญาตให้ท่านเดินทางออกนอกประเทศได้ ด้วยเหตุนี้เป็นเหตุการณ์ที่อยู่เหนือการควบคุมของทางบริษัทฯ ดังนั้นทางบริษัทฯจะไม่รับผิดชอบใดๆทั้งสิ้น



กรณีหญิงตั้งครรภ์ ท่านจะต้องมีใบรับรองแพทย์ ระบุชัดเจนว่าท่านสามารถเดินทางออกนอกประเทศได้ รวมถึงรายละเอียดอายุครรภ์ที่ชัดเจน สิ่งนี้อยู่เหนือการควบคุมของทางบริษัทฯ ดังนั้นทางบริษัทฯจะไม่รับผิดชอบใดๆทั้งสิ้น

อัปเดตเมื่อ 18/11/2024



อัตราค่าบริการนี้รวม



ค่าตั๋วเครื่องบินโดยสารชั้นประหยัด ไป-กลับ พร้อมคณะ
รวมค่าภาษีสนามบิน และค่าธรรมเนียมเชื้อเพลิง

ยกเว้น หากมีการประกาศปรับขึ้นจากทางสายการบินจะมีการเรียกเก็บเพิ่มเติมจากท่าน
ภายหลัง และเนื่องจากเป็นตัวกรุ๊ปไม่สามารถ อัพเกรดที่นั่งได้ และไม่สามารถเลื่อนวัน
เดินทางได้ ท่านต้องไป-กลับพร้อมกรุ๊ปเท่านั้น ทั้งนี้เป็นไปตามเงื่อนไขของสายการบิน



น้ำหนักกระเป๋า โหลดใต้ท้องเครื่องท่านละ

15 กิโลกรัม

(ขึ้นอยู่กับสายการบินที่ใช้ในการเดินทาง)



กระเป๋าถือขึ้นเครื่อง 1 ใบ

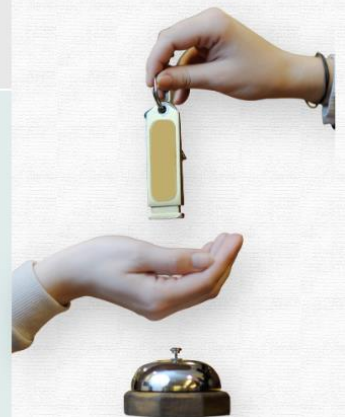
น้ำหนักไม่เกิน 7 กิโลกรัม

เป็นไปตามที่สายการบินกำหนด



ค่ารถโค้ชปรับอากาศนำเที่ยวและรับส่ง
ตามรายการที่ระบุไว้ในโปรแกรมทัวร์

HOTEL



ค่าที่พักตามที่ระบุในรายการหรือเทียบเท่าระดับเดียวกัน (พักห้องละ 2 ท่าน)
หากประเภทห้อง ที่ท่านริเคอสมามีเต็ม อาทิเช่น ริเคอสห้องพักเป็น TWIN หรือ
DOUBLE ทางบริษัทขอสงวนสิทธิ์ในการปรับ
ประเภทห้องพัก เป็นตามที่โรงแรมมีอยู่ โดยไม่ต้องแจ้งให้ทราบล่วงหน้า

น้ำดื่ม

วันละ 1 ขวด
เฉพาะวันที่ทำทัวร์
เท่านั้น



ค่าอาหาร

ตามรายการที่ระบุไว้ในโปรแกรมทัวร์



ค่าธรรมเนียมเข้าชมสถานที่

ตามรายการที่ระบุไว้ในโปรแกรมทัวร์

ค่าเบี้ยประกันอุบัติเหตุในการเดินทางท่องเที่ยวระหว่างการเดินทาง

วงเงินประกันท่านละ 1,000,000 บาท

(เงื่อนไขตามกรมธรรม์)

ค่าประกันอุบัติเหตุและค่ารักษาพยาบาล คุ้มครองเฉพาะกรณีที่ได้รับอุบัติเหตุระหว่างการเดินทาง
ไม่คุ้มครองถึงการสูญเสียทรัพย์สินส่วนตัวและไม่คุ้มครองโรคประจำตัวของผู้เดินทาง





อัตราค่าบริการไม่นี้รวม



ค่าใช้จ่ายส่วนตัวของผู้เดินทาง

ค่าโทรศัพท์, ค่าซักรีด, มีนิบาร์ภายในห้องพัก
ทีวีช่องพิเศษ และค่ายานพาหนะ ฯลฯ

ที่ไม่ได้ระบุไว้ในรายการทัวร์



- ค่าทำหนังสือเดินทาง
- ค่าวีซ่าและค่าดำเนินการยื่นขอวีซ่า
- กรณีถือหนังสือเดินทางต่างชาติดบริษัทขอสงวนสิทธิ์เก็บค่าธรรมเนียมเพิ่มเติมท่านละ 5,000 บาท

ค่าใช้จ่ายซึ่งอยู่เหนือการควบคุมของบริษัทฯ

การนัดหยุดงาน ความล่าช้าของสายการบิน การประท้วง

การจลาจล อุบัติภัยทางธรรมชาติ

การถูกปฏิเสธไม่ให้ออกเข้าเมืองจากเจ้าหน้าที่ตรวจคนเข้าเมือง
และ เจ้าหน้าที่กรมแรงงานทั้งในประเทศ และ ต่างประเทศ



ค่าใช้จ่ายที่เกี่ยวข้องกับภาษี

- ค่าภาษีน้ำมัน ที่สายการบินเรียกเก็บเพิ่ม ภายหลังกที่บริษัทฯ ได้ออกขายโปรแกรมทัวร์ไปแล้ว
- ค่าภาษีมูลค่าเพิ่ม 7 % และ หัก ณ ที่จ่าย 3 %



ค่าน้ำหนักกระเป๋า

ที่เกินกว่าสายการบินกำหนด
หรือ
สัมภาระใหญ่กว่ามาตรฐาน



ค่าใช้จ่ายที่เกี่ยวข้องกับ COVID-19



- ค่าประกันสุขภาพ COVID-19

• ค่าตรวจ ATK หรือ RT-PCR

ค่าตรวจ RT-PCR ก่อนออกเดินทาง 72 ชั่วโมง หรือ ATK 24 ชั่วโมงก่อนออกเดินทางจากประเทศไทย

การตรวจ RT-PCR ภายหลังจากประเทศไทย ที่มีผลเป็นลบ ต้องตรวจก่อนเดินทางไม่เกิน 72 ชั่วโมง และเป็นแบบฟอร์มที่ทางญี่ปุ่นกำหนดเท่านั้น ท่านต้องยื่นผลให้กับทางบริษัท กรณีเป็นบวกหรือติดโควิด ต้องมีผลตรวจและใบรับรองแพทย์ใช้ในการยืนยัน เพื่อทำการย้ายวันเดินทาง หรือเก็บเครดิตการเดินทาง อาจมีการเก็บค่าใช้จ่ายตามจริง ทั้งนี้ขึ้นอยู่กับนโยบายของสายการบินและบริษัทผู้ค้า และต้องมีใบรับรองผลการตรวจเป็นภาษาอังกฤษเท่านั้น

ค่าทิปไกด์ คนขับรถ และ ไกด์ท้องถิ่น

2,000 บาท/ท่าน/ทริป

(บังคับตามระเบียบธรรมเนียมของประเทศ)

Tour Leader [TL]

ท่านสามารถให้ทิปได้ตามความพึงพอใจของท่าน





เงื่อนไขการให้บริการ

การสำรองที่นั่ง / การชำระมัดจำและชำระส่วนที่เหลือ



กรุณาสำรองที่นั่งและ ชำระมัดจำ ท่านละ 8,000 บาท/ท่าน ภายใน 24 ชั่วโมง เพื่อสำรองสิทธิ์ในการเดินทาง และชำระส่วนที่เหลือทั้งหมดก่อนออกเดินทาง 30 วัน มิเช่นนั้น บริษัทฯ จะถือว่าท่าน ยกเลิกการเดินทางโดยอัตโนมัติท่านจะโดนยึดมัดจำโดยที่ท่านจะไม่สามารถเรียกร้องใดๆ คืนได้ อันเนื่องมาจากบริษัทฯ จำเป็นที่จะต้องสำรองจ่ายค่าใช้จ่ายในส่วน ของที่พักและตัวเครื่องบินไปก่อนหน้านั้นแล้ว หากท่านสำรองที่นั่งน้อยกว่า 30 วัน ทางบริษัทฯ เรียกเก็บยอดเต็มจำนวนทันที **หลังจากทำการจองแล้ว กรุณาเตรียมเอกสารสำหรับการเดินทางให้พร้อม เช่น หน้าพาสปอร์ตเพื่อออกตัวหรือคำขอพิเศษเพิ่มเติมต่างๆ ให้แก่พนักงานขาย และหากท่านชำระเงินเข้ามาไม่ว่าจะบางส่วนหรือทั้งหมด บริษัทฯ จะถือว่าท่านได้ ยอมรับเงื่อนไขที่ระบุไว้ทั้งหมดนี้แล้ว**

จำนวนคนในการออกเดินทาง

ทางบริษัทฯ ขอสงวนสิทธิ์ในการเรียกเก็บเงินเพิ่มเติม ยกเลิกหรือเลื่อนการเดินทางหาก มีผู้เดินทาง **น้อยกว่า 10 ท่าน** ซึ่งทำให้กรุ๊ปไม่สามารถออกเดินทางได้ โดยบริษัทฯ **จะแจ้งท่านล่วงหน้าอย่างน้อย 3-5 วัน** ก่อนออกเดินทาง และหากไม่สามารถออกเดินทางได้ ทางบริษัทฯ ยินดีที่จะคืนเงินทั้งหมดให้ท่านหรือจัดหาทัวร์อื่นให้ท่านหาก ท่านต้องการ



การรับการดูแลเป็นพิเศษ

กรณีผู้เดินทางต้องการความช่วยเหลือเป็นพิเศษ อาทิเช่น **การใช้วีลแชร์ กรุณาแจ้งบริษัทฯ อย่าง น้อย 7 วันก่อนการเดินทาง** มิฉะนั้นบริษัทฯ จะไม่สามารถจัดการล่วงหน้าได้ เนื่องจากการขอใช้วีลแชร์ในสนามบินนั้น ต้องมีขั้นตอนในการขอล่วงหน้า และบางสายการบินอาจมีการเรียกเก็บค่าใช้จ่าย ทั้งทางสนามบินในไทยและในต่างประเทศ ซึ่งผู้เดินทางสามารถสอบถามกับเจ้าหน้าที่ได้โดยตรงก่อน ทำการจอง และหากในขณะของท่านมีผู้ต้องการดูแลพิเศษ เช่น ผู้ที่นั่งรถเข็น (Wheelchair), เด็ก, ผู้สูงอายุและผู้ที่มีโรคประจำตัวหรือไม่สะดวกในการเดินทางท่องเที่ยวในระยะเวลาเกินกว่า 4 - 5 ชั่วโมง ติดต่อกัน ท่านและครอบครัวต้องให้การดูแลสมาชิกภายในครอบครัวของท่านเอง เนื่องจากการเดินทางเป็นหมู่คณะ หัวหน้าทัวร์มีความจำเป็นต้องดูแลคณะทัวร์ทั้งหมด



การถูกปฏิเสธในการเข้าหรือออกประเทศ

ในกรณีที่กองการตรวจคนเข้าเมืองปฏิเสธมิให้ท่านเดินทางเข้าหรือออกประเทศ ไม่ว่าจะ เป็นประเทศไทยหรือต่างประเทศก็ตาม บริษัทฯ ขอสงวนสิทธิ์ในการไม่คืนค่าทัวร์ไม่ว่าจะกรณีใดๆ ก็ตาม ซึ่งการตรวจคนเข้าเมืองนั้นเป็นสิทธิ์ของเจ้าหน้าที่ของรัฐของประเทศนั้นๆ และขอแจ้งให้ผู้เดินทางทราบว่าทางบริษัทฯ และนักศุลกากรหรือหัวหน้าทัวร์ ไม่มีสิทธิ์ที่จะช่วยเหลือใดๆ ทั้งสิ้น เพราะอำนาจการตัดสินใจเป็นของเจ้าหน้าที่ทางกองการตรวจคนเข้าเมืองโดยเด็ดขาด อนึ่ง ทางบริษัทฯ มีจุดประสงค์ที่ทำการกิจเพื่อการท่องเที่ยวเท่านั้น ไม่สนับสนุนให้ลูกค้าเดินทาง เข้า-ออกประเทศอย่างผิดกฎหมาย และ **หนังสือเดินทางจะต้องมีอายุเหลือไม่น้อยกว่า 6 เดือน และมีหน้าแสดมปีไม่น้อยกว่า 5 หน้ากระดาษ**

การงดเว้นการร่วมทริปบางรายการ

หากผู้เดินทางงดเว้นการร่วมทริปบางสถานที่ในรายการใด พร้อมคณะผู้เดินทางอื่น ท่านจะไม่สามารถเรียกร้องค่าบริการใดๆ ได้ทั้งสิ้น บริษัทฯ จะถือว่าท่านประสงค์ที่จะ สละสิทธิ์และไม่ร่วมเดินทางพร้อมคณะ





เงื่อนไขการยกเลิกการจอง

ไม่สามารถยกเลิกการเดินทางได้ เนื่องจากเป็นราคาโปรโมชั่น



(แต่สามารถเปลี่ยนชื่อผู้เดินทางได้ 21 วัน ก่อนการเดินทาง)

กรณีเจ็บป่วยกระทันหัน จนไม่สามารถเดินทางได้ ซึ่งจะต้องมีใบรับรองแพทย์จากโรงพยาบาลรับรอง ทางบริษัทจะทำการเลื่อนการเดินทางของท่านไปยังคณะต่อไป แต่ทั้งนี้ท่านต้องเสียค่าใช้จ่ายที่ไม่สามารถยกเลิกหรือเลื่อนการเดินทางได้ตามความเป็นจริง ในกรณีเจ็บป่วยกระทันหัน ส่วนหน้าเพียง 7 วันทำการ ทางบริษัท ขอสงวนสิทธิ์ในการคืนเงินทุกกรณี



เงื่อนไขพิเศษเพิ่มเติมสำคัญ!!



• เงื่อนไขการออกเดินทาง

ในแต่ละเส้นทางจะมีการกำหนดผู้เดินทางขั้นต่ำของการออกเดินทาง โดยในทัวร์นี้ **กำหนดให้มีผู้เดินทางขั้นต่ำ 10 ท่าน** หากมีผู้เดินทางไม่ถึงที่กำหนด บริษัทฯ ขอสงวนสิทธิ์ในการเพิ่มค่าทัวร์ หรือ เลื่อนการเดินทาง หรือ ยกเลิกการเดินทาง หากท่านมีไฟล์ทบินภายในประเทศแต่มีได้แจ้งให้เราทราบล่วงหน้าก่อนทางบริษัทฯ จะไม่รับผิดชอบใดๆ ทั้งสิ้น ดังนั้นกรุณาสอบถามยืนยันการออกเดินทางก่อนจองไฟท์ลบินภายในประเทศทุกครั้ง

• การออกตัวโดยสารภายในประเทศ

หากท่านมีความจำเป็นจะต้องซื้อตั๋วเครื่องบินภายในประเทศ เพื่อบินไปและกลับจากกรุงเทพฯ กรุณาสอบถามเกี่ยวกับเงื่อนไขกับเจ้าหน้าที่ก่อนทำการจองและ **ขอแนะนำให้ท่านซื้อตั๋วเครื่องบินประเภทที่สามารถเลื่อนวันและเวลาเดินทางได้** อันเนื่องมาจากหากเกิดความผิดพลาดจากทางสายการบิน การล่าช้าของสายการบิน การยุบเที่ยวบินรวมกัน ตารางการเดินทางมีการเปลี่ยนแปลง ซึ่ง สายการบินพิจารณาสถานการณ์แล้วพบว่าอยู่เหนือการควบคุมของทางสายการบิน หรือจะเป็นเหตุผลเชิงพาณิชย์ หรือเป็นเหตุผลด้านความปลอดภัย ดังนั้น เหตุผลด้านความปลอดภัย เหตุผลเหล่านี้ อยู่เหนือการควบคุมของบริษัทฯ บริษัทฯของสงวนสิทธิ์ที่จะไม่รับผิดชอบและไม่คืนค่าใช้จ่ายใดๆ ทั้งสิ้น อนึ่ง บริษัทฯ จะยืนยันกรุ๊ปออกเดินทางประมาณ 3-5 วันก่อนเดินทาง หากไม่มั่นใจกรุณาสอบถามพนักงานขายโดยตรง



• หากกรุ๊ปคอนเฟิร์มแล้วไม่สามารถเลื่อนการเดินทางได้

หากกรุ๊ปคอนเฟิร์มเดินทางแล้วนั้น ท่านจะไม่สามารถเลื่อนการเดินทางได้ ไม่ว่าจะเปิดเหตุการณ์ใดๆ ต่อท่านก็ตาม อันเนื่องมาจาก การคอนเฟิร์มของกรุ๊ปนั้นประกอบจากตัวเราจองการเดินทางของท่าน หากท่านถอนตัวออก ทำให้กรุ๊ปมีค่าใช้จ่ายเพิ่มขึ้น หรืออาจทำให้กรุ๊ปไม่สามารถออกเดินทางได้ ดังนั้น ทางบริษัทฯ ขอสงวนสิทธิ์มีอนุญาตให้เลื่อนวันเดินทางใดๆ ได้ทั้งสิ้นและเก็บค่าใช้จ่ายทั้งหมดตามจำนวนเงินของราคาทัวร์

• การชำระเงินหมายถึงการยืนยันจำนวนผู้เดินทาง ไม่สามารถปรับเปลี่ยนได้

การชำระเงินเข้ามานั้น หมายถึงท่านได้ยอมรับข้อเสนอสอดคล้องและยืนยันจำนวนตามที่ท่านได้จองเข้ามา หากท่านชำระเงินเข้ามาแล้วจะไม่สามารถเปลี่ยนแปลงจำนวนของผู้เดินทางได้และหากมีความจำเป็นต้องเปลี่ยนแปลงท่านจะยินยอมให้ทางบริษัทฯ คิดค่าใช้จ่ายที่ทางบริษัทเสียหาย รวมถึงค่าเสียเวลาในการขาย อย่างน้อยที่สุดเท่าจำนวนเงินมัดจำ ทั้งนี้ทั้งนั้นให้เป็นไปตามเงื่อนไขของบริษัทฯ



บริษัทฯ จะไม่รับผิดชอบใดๆ ทั้งสิ้น หากเกิดกรณีความล่าช้าจากสายการบิน, การยกเลิกบิน, การประท้วง, การนัดหยุดงาน, การก่อการจลาจล, ภัยธรรมชาติ, การนำสิ่งของผิดกฎหมาย ซึ่งอยู่นอกเหนือความรับผิดชอบของบริษัทฯ และ บริษัทฯ จะไม่รับผิดชอบใดๆ ทั้งสิ้น หากเกิดสิ่งของสูญหาย อันเนื่องมาจากความประมาทของท่าน, เกิดจากการโจรกรรม และ อุบัติเหตุจากความประมาทของนักท่องเที่ยวเอง



หน่วย : บาท / Baht

ประกันภัยการเดินทางต่างประเทศ พลัส Global Travel Insurance Plus (GTIP)



ความคุ้มครอง / Coverage	จำนวนเงินความคุ้มครอง / Sum Insured							
	เดินทางทั่วโลก / WORLDWIDE PLUS				เดินทางในเอเชีย / ASIA PLUS			
	Basic*	Silver	Gold	Platinum	Basic*	Silver	Gold	Platinum
1. การประกันภัยอุบัติเหตุส่วนบุคคล อ.บ.1* / Personal Accident Benefit	2,000,000	2,000,000	3,000,000	5,000,000	1,000,000	2,000,000	3,000,000	5,000,000
2. ค่ารักษาพยาบาลจากอุบัติเหตุและสุขภาพ / Medical Expenses	2,000,000	2,000,000	3,000,000	5,000,000	2,000,000	2,000,000	3,000,000	5,000,000
2.1 การรักษาพยาบาลต่อเนื่องในประเทศไทย** / Follow-up treatment in Thailand	50,000	200,000	300,000	500,000	50,000	200,000	300,000	500,000
2.2 การรับการรักษาพยาบาลครั้งแรกในประเทศไทย*** / Medical treatment in Thailand	100,000	200,000	300,000	500,000	100,000	200,000	300,000	500,000
3. การเคลื่อนย้ายฉุกเฉินและการส่งศพกลับประเทศ / Evacuation and repatriation	2,000,000	2,000,000	3,000,000	5,000,000	2,000,000	2,000,000	3,000,000	5,000,000
4. การบริการความช่วยเหลือทางการแพทย์ฉุกเฉิน / Emergency Medical Assistance								
4.1 การเยี่ยมผู้เอาประกันภัยในต่างประเทศ / Compassionate visit	x	Actual Cost	Actual Cost	Actual Cost	x	Actual Cost	Actual Cost	Actual Cost
4.2 การส่งตัวผู้เยาว์กลับประเทศ / Return of minor	x	Actual Cost	Actual Cost	Actual Cost	x	Actual Cost	Actual Cost	Actual Cost
4.3 การค้นหา การช่วยชีวิต และการกู้ภัย / Search, rescue and recovery	250,000	250,000	250,000	250,000	250,000	250,000	250,000	250,000
5. การยกเลิกการเดินทาง / Trip cancellation	10,000	10,000	100,000	100,000	10,000	10,000	100,000	100,000
6. การลดจำนวนวันเดินทาง / Trip curtailment	x	x	100,000	100,000	x	x	100,000	100,000
7. ความสูญเสียหรือความเสียหายของสัมภาระในการเดินทาง / Loss or damage of personal baggage	10,000	10,000	50,000	50,000	10,000	10,000	50,000	50,000
8. การล่าช้าของการเดินทาง / Cover of delay								
8.1 การล่าช้าของระบบขนส่งมวลชน / Delays in means of public transport	x	2,000	10,000	20,000	x	2,000	10,000	20,000
8.2 การล่าช้าของสัมภาระ / Delayed collection of baggage	x	2,000	20,000	20,000	x	2,000	20,000	20,000
8.3 การจี้โดยสลัดอากาศ / Hijack	x	x	50,000	50,000	x	x	50,000	50,000
8.4 การพลาดต่อเที่ยวบิน / Missed connection - flight	x	2,000	10,000	20,000	x	2,000	10,000	20,000
9. การสูญหายของหนังสือเดินทาง / Loss of passport	x	x	5,000	5,000	x	x	5,000	5,000
10. ความรับผิดชอบต่อบุคคลภายนอก / Personal legal liability	x	1,000,000	2,000,000	5,000,000	x	1,000,000	2,000,000	5,000,000
11. ความรับผิดชอบส่วนแรกสำหรับรถเช่า / Rental car excess	x	x	10,000	20,000	x	x	10,000	20,000
12. ความคุ้มครองกีฬากอล์ฟ / Golf extension	x	x	x	20,000	x	x	x	20,000
13. เงินชดเชยรายได้ระหว่างรักษาตัวในโรงพยาบาลต่างประเทศ / Overseas hospitalization benefit	x	1,000 per day max 10,000	2,000 per day max 20,000	3,000 per day max 30,000	x	1,000 per day max 10,000	2,000 per day max 20,000	3,000 per day max 30,000

หมายเหตุ / Remark

*อ.บ. 1 หมายถึงการเสียชีวิต การสูญเสียอวัยวะ สายตา หรือทุพพลภาพถาวรสิ้นเชิงจากอุบัติเหตุ / Loss of life, dismemberment, loss of sight or total permanent disability.

ข้อ 2.1, *ข้อ 2.2 บริษัทจะจ่ายค่าใช้จ่ายสำหรับการรักษาพยาบาลที่เกิดขึ้นในระยะเวลา 7 วันแรกนับจากเดินทางกลับถึงประเทศไทย / 2.1, 2.2 The company shall pay such costs incurred within 7 days of the return to Thailand.



ประกันภัยการเดินทางต่างประเทศ พลัส Global Travel Insurance Plus (GTIP)



จำนวนวันเดินทาง (วัน) Trip Duration (Days)	เบี้ยประกันภัย (บาท) / Premium (Baht)							
	เดินทางทั่วโลก / WORLDWIDE PLUS				เดินทางในเอเชีย / ASIA PLUS			
	Basic*	Silver	Gold	Platinum	Basic*	Silver	Gold	Platinum
แพรวรายเที่ยว / Single - Trip								
1-4	300	334	600	990	200	290	470	688
5-6	350	450	715	1,290	240	300	595	999
7-8	370	500	990	1,772	280	427	690	1,300
9-10	399	600	1,230	1,996	340	597	850	1,600
11-15	600	790	1,590	2,750	450	767	1,150	2,150
16-22	849	1,275	2,210	3,370	524	937	1,650	2,795
23-31	999	1,600	2,680	3,993	628	1,108	2,030	3,300
32-45	1,530	2,090	3,200	5,674	770	1,364	2,450	4,325
46-60	1,950	2,500	3,850	6,180	907	1,620	2,995	5,226
61-75	2,300	3,340	4,900	7,910	1,220	2,215	3,775	6,450
76-94	2,500	3,843	5,500	9,390	1,475	2,641	4,200	7,500
95-105	3,500	4,467	7,490	11,145	1,975	2,962	5,720	9,990
106-121	4,100	5,090	8,400	12,900	2,350	3,371	6,450	11,100
122-151	5,200	6,345	10,250	15,895	2,775	4,016	7,950	13,740
152-182	6,500	7,599	12,530	18,890	3,260	4,922	9,775	15,975
แพรวรายปี เดินทางไม่จำกัดครั้ง แต่ครั้งไม่เกินจำนวนวันที่ระบุ / Annual Multi - Trip, max length per trip as per plan selected								
Annual (max 31 days)	2,000	2,450	4,000	5,700	1,200	1,992	2,850	4,400
Annual (max 60 days)	2,500	3,120	4,800	7,400	1,600	2,591	3,700	6,400
Annual (max 90 days)	3,600	4,225	5,800	10,000	1,900	3,200	5,000	8,700
Annual (max 120 days)	5,750	6,427	9,000	13,990	2,650	4,038	7,100	12,210
Annual (max 365 days)	15,500	19,000	26,200	44,000	5,925	10,785	22,000	35,150

* เบี้ยประกันภัยข้างต้นสำหรับผู้เอาประกันภัยอายุไม่เกิน 75 ปี รวมภาษีอากรแสดงนับแล้ว / Premium shown is for insured up to 75 yrs of age includes tax and stamp.

■ สำหรับผู้เอาประกันภัยที่มีอายุ 76 - 85 ปี เบี้ยประกันภัยคูณ 2 ได้รับความคุ้มครองแผนทั่วโลกหรือเอเชียเท่านั้น / For policyholders aged 76 - 85 years old, the insurance premium will be doubled for the Asia Basic plan or the Worldwide Basic Plan.

ความคุ้มครองพิเศษ / Special Coverages



คุ้มครองค่ารักษาสูงถึง

5 ล้าน
บาท

- คุ้มครองค่ารักษาพยาบาลจากอุบัติเหตุและเจ็บป่วย
- Covers medical expenses from injuries and illness up to 5,000,000 baht.



รักษาฟัน

16,000 บาท

- คุ้มครองค่ารักษาพยาบาลฟันเพื่อบรรเทาความเจ็บปวดที่ต่างประเทศ ได้ถึง 16,000 บาท
- Dental treatment cover for relief of pain up to 16,000 baht.



ไม่ต้อง

สำรองจ่าย

รักษาได้ทุก sw.

- คุ้มครองค่ารักษาพยาบาลทั้ง IPD, OPD
- You don't have to advance money.
- Free choice of hospital. • Covers medical expenses for inpatient and outpatient treatment.



คุ้มครอง
กีฬาเสี่ยงภัย

- คุ้มครองเฉพาะค่ารักษาพยาบาลการบาดเจ็บจากกีฬาเสี่ยงภัย เช่น ดำน้ำ เล่นสกี เจ็ทโบ๊ท บันจี้จัมพ์

- Coverage includes medical expenses for injuries from certain high-risk sports such as diving, skiing, or bungee jumping.

คุ้มครองอายุสูงสุดถึง

85 ปี*



รับประกันภัยเฉพาะ
แผน Basic เท่านั้น

- Coverage up to the age of 85 years.*
Remark *76-85 years is eligible for insurance coverage only under the Basic Plan.

ช่วยเหลือ **24**
ทุกเดินทางทั่วโลก hrs.

- ศูนย์ให้ความช่วยเหลือฉุกเฉินทางการแพทย์และการเดินทางทั่วโลก
- +66 2 569 0230
- 24 hours. Worldwide emergency call center
- +66 2 569 0230

