



เลขที่ใบอนุญาต 11/09042

I LOVE VACATION

บริษัท ไอ เลิฟ เวเคชั่น จำกัด

1279/1053 ต.ท้ายบ้านใหม่ อ. เมืองสมุทรปราการ จ.สมุทรปราการ 10280



ilovevacation07@gmail.com



087-698-2220



@ilovevacation



BT-EUR179_EK

9 วัน | 6 คืน

มหัศจรรย์ EUROPE สวิต • ฝรั่งเศส

**รวมทุกอย่าง!!
ไม่ต้องจ่ายหน้างาน**
วีซ่า ทิปท้องถิ่น ตัวประกันโรงแรม หัสน้ำทิวส์

124,999.- ราคา
เพียง

ที่สุดของดินแดนแสนโรแมนติก

พีชิต 2 ยอดเขา ยอดเขาทิตลิส และยอดเขาเฟียส
เที่ยวชม แคว้นอัลซาส กอลมาร์ ริกเวียร์ สตาร์ชบูร์ก
พัก ปารีส 2 คืน เที่ยวช้อปปิ้งเต็ม !!!

เดินทาง 30 ธ.ค. 67 - 7 ม.ค. 68

ฟรี!!
น้ำหนักกระเป๋า
30 kg.

บริการ
Emirates
FULL SERVICE



BT-EUR179_EK มหัศจรรย์...ดินแดนแห่งเทพนิยาย สวิส ฝรั่งเศส 9 วัน 6 คืน พักปารีส 2 คืน 30 DEC 2024 - 07 JAN 2025



มหัศจรรย์ EUROPE สวิส • ฝรั่งเศส



**รวมทุกอย่าง!!
ไม่ต้องจ่ายหน้างาน**
วีซ่า ก็ป้อนกัน ตั๋วประกันโรงแรม หอหน้าทัวร์

124,999.- ราคาเพียง

ที่สดของดินแดนแสนโรแมนติก

พีซิต 2 ยอดเนา ยอดเนาทิลิส และยอดเนาเพียส
เทียวชม แคว้นอัลซาส กอลมาร์ ริกเวียร์ สตาร์ชบูร์ก
พัก ปารีส 2 คืน เทียวช้อปปิ้งเต็ม !!!

📅 เดินทาง 30 ธ.ค. 67 - 7 ม.ค. 68



BT-EUR179_EK มหัศจรรย์...ดินแดนแห่งเทพนิยาย สวิส ฝรั่งเศส 9 วัน 6 คืน พักปารีส 2 คืน 30 DEC 2024 – 07 JAN 2025



- 📍 ที่สุดของดินแดนแสนโรแมนติก
- 📍 พิชิต 2 ยอดเขา ยอดเขาทิตลิส และยอดเขาจุงเฟรา
- 📍 พัก ปารีส 2 คืน เกี่ยวข้อปจดเต็ม!



พิเศษ! เมนูสวิสฟองดูว์ 3 ชนิด | เมนูหอยเอสคาโก้ อาหาร : 17 มื้อ โรงแรม : 4 คาว



FLIGHT : EK377 BKK 02:00 → → DXB 06:00		FLIGHT : EK87 DXB 08:40 → → ZRH 13:20
FLIGHT : EK76 CDG 21:55 → → DXB 06:35		FLIGHT : EK372 DXB 09:30 → → BKK 18:55

วันที่	รายการทัวร์	อาหาร			โรงแรม
		เช้า	กลางวัน	เย็น	
1	• สนามบินสุวรรณภูมิ • สนามบินนานาชาติดูไบ			✈️	
2	• ดูไบ • ซูริค • เมืองลูเซิร์น • อนุสาวรีย์สิงโต • สะพานไม้ชาเปิล			✅	พักที่ ลูเซิร์น หรือเทียบเท่าในระดับเดียวกัน
3	• เมืองแองเกลเบิร์ก • นั่งกระเช้าหมุนแบบ 360 องศาสู่อยอดเขาทิตลิส • หมู่บ้านอิเซลทวอลด์ • เมืองอินเทอลาเกน • ถนน HOHEWEG	✅	✅	✅	พักที่ อินเทอร์ลาคิน หรือเทียบเท่าในระดับเดียวกัน
4	• กรินเดลวาลด์ • ขึ้นกระเช้า EIGER EXPRESS พิชิตยอดเขาจุงเฟราว • เลาเทินบรุนเนน • บาเซล	✅	✅	✅	พักที่ บาเซล หรือเทียบเท่าในระดับเดียวกัน
5	• ดินแดนแห่งเทพนิยาย กอลมาร์ • หมู่บ้านเทพนิยาย ริคเวียร์ • สตราซบูร์ • ย่าน PETITE-FRANCE	✅	✅	✅	พักที่ สตราซบูร์ก หรือเทียบเท่าในระดับเดียวกัน
6	• เมืองแรงแร์ส์ • เอาร์ทเล็ท ลาวาเล่ • ปารีส	✅	✅		พักที่ ปารีส หรือเทียบเท่าในระดับเดียวกัน
7	• เข้าพิพิธภัณฑ์ลูฟวร์ • ร้านเบนลักซ์ • ห้างแกลเลอรี ลาฟาแยตต์	✅	✅	✅	พักที่ ปารีส หรือเทียบเท่าในระดับเดียวกัน
8	• จัตุรัสทรอกาเดโร • ถ่ายรูปคู่กับหอไอเฟล • ล่องเรือแม่น้ำแซน • ประตูชัยอาร์กเดอทรียงฟ์ • ถนนช็องเซลีเซ • จัตุรัสคองคอร์ด	✅	✅		
9	• ดูไบ • สนามบินนานาชาติสุวรรณภูมิ	✈️			



รายการทัวร์อาจมีสลับปรับเปลี่ยนตามความเหมาะสม โดยดูสถานการณ์หน้างานเป็นหลัก แต่จะเกี่ยวข้องครบทุกรายการ

อัตราค่าบริการ

วันเดินทาง	จำนวน	ผู้ใหญ่	เด็กอายุต่ำกว่า 12 ปีพักกับผู้ใหญ่ 1 ท่าน	เด็กอายุต่ำกว่า 12 ปีพักกับผู้ใหญ่ 2 ท่าน (ไม่มีเตียง)	พักเดี่ยวเพิ่ม
30 ธ.ค. 67 – 07 ม.ค. 68	26+1	124,999	124,999	123,999	+20,000

ราคารวมค่าวีซ่า ทิปไกด์ท้องถิ่น ค่าเช่าแต่ละสถานที่ตามโปรแกรมเรียบร้อยแล้ว
****ทิปหัวหน้าทัวร์ ไม่บังคับ ขึ้นอยู่กับความพึงพอใจของท่าน****

รายละเอียดเพิ่มเติม	ราคา
กรณีที่มีตัวเครื่องบินแล้วหักออกจากค่าทัวร์	20,000 บาท
ชั้นธุรกิจ Business Class เพิ่มเงินจากราคาเดิม ***กรุณาเช็คกับทางเจ้าหน้าที่ก่อนทำการจองค่ะ***	110,000-150,000 บาท
*** การันตี 15 ท่านออกเดินทางพร้อมหัวหน้าทัวร์คนไทย ***	

วันแรก สนามบินสุวรรณภูมิ • สนามบินดูไบ 📞 (-/-/-)

23.00 น. พร้อมกันที่ ท่าอากาศยานสุวรรณภูมิ ชั้น 4 ประตู 10 ROW U เคาน์เตอร์ สายการบินเอมิเรตส์ **Emirate Airline (EK)** โดยมีเจ้าหน้าที่อำนวยความสะดวกด้านการเช็คอินให้แก่ทุกท่าน



“บินหรู 5 ดาว”
ประทับใจตลอดเที่ยวบิน



ที่นั่งกว้าง เดินทางสบาย อย่างมีระดับ



บริการอย่างประณีต



ศูนย์ปฏิบัติการนิน้อาหารชั้นเลิศ



วันที่สอง ดูไบ • ซูริก • เมืองลูเซิร์น • อนุสาวรีย์สิงโต • สะพานไม้ชาเปล

๑๑ (-/-/เย็น)

02.00 น. ออกเดินทางสู่ เมืองดูไบ สหรัฐอาหรับเอมิเรตส์ โดยเที่ยวบินที่ EK 377 (บริการอาหารและเครื่องดื่มบนเครื่อง)

06.00 น. เดินทางถึง ท่าอากาศยานนานาชาติดูไบ (เพื่อรอเปลี่ยนเครื่อง)

08.25 น. ออกเดินทางสู่ เมืองซูริก ประเทศสวิตเซอร์แลนด์ โดยเที่ยวบินที่ EK087

12.25 น. เดินทางถึงเดินทางถึง สนามบินซูริก ประเทศสวิตเซอร์แลนด์ (เวลาท้องถิ่นช้ากว่าประเทศไทย 6 ชั่วโมง)

จากนั้นนำท่านเดินทางสู่ เมืองลูเซิร์น (Luzern) (ใช้เวลาเดินทางประมาณ 1 ชั่วโมง) หนึ่งในเมืองที่งดงามที่สุดของประเทศ ด้วยความที่ลูเซิร์นเป็นเมืองใหญ่ที่สุดในภาคกลางของประเทศ ทำให้ลูเซิร์นกลายเป็นศูนย์กลางทางเศรษฐกิจ, การคมนาคม, ทางวัฒนธรรม ของภาคกลาง ภาษาทางการที่ใช้ในลูเซิร์นคือภาษาเยอรมัน



นำท่านถ่ายรูปกับ อนุสาวรีย์สิงโต (Lion Monument) ซึ่งสร้างขึ้นเพื่อเป็นการรำลึกถึงทหารหาญชาวสวิสผู้ซื่อสัตย์ต่อหน้าที่จนวินาทีสุดท้าย อนุสาวรีย์นี้คือสัญลักษณ์สำคัญของลูเซิร์นที่ไม่มีนักท่องเที่ยวคนไหนพลาดมาที่นี่



นำท่านชม **สะพานไม้ชาเปล (Chapel Bridge)** อันเป็นสัญลักษณ์ของเมือง และได้ชื่อว่าเป็นสะพานไม้ที่เก่าแก่ที่สุดในโลก ทอดยาวระหว่างแม่น้ำ Reuss โดยสร้างมาตั้งแต่ศตวรรษที่ 14 จากนั้นให้ท่านได้ชมความงามของสถาปัตยกรรมรอบๆตัวเมืองใน **เขตเมืองเก่า (Oldtown)** ด้วยตัวอาคารสไตล์ยุโรปผนวกกับร้านสมัยใหม่ ทำให้เป็นหนึ่งในความพิเศษของเขตนี

ค่ำ ๑๑ บริการอาหารค่ำ ณ ภัตตาคารอาหารจีน

ที่พัก Hotel Astoria หรือเทียบเท่า

(โรงแรมที่ระบุในรายการทัวร์เป็นเพียงโรงแรมที่นำเสนอเบื้องต้นเท่านั้น ซึ่งอาจมีการเปลี่ยนแปลงแต่โรงแรมที่เข้าพักจะเป็นโรงแรมระดับเทียบเท่ากัน โดยจะแจ้งพร้อมใบนัดหมาย 5-7 วันก่อนการเดินทางและขอสงวนสิทธิ์ในการปรับเปลี่ยนที่พักไปเมืองใกล้เคียงในกรณีที่มีเหตุสุดวิสัยหรือเทศกาล)

วันที่สาม เมืองแองเกลเบิร์ก • นั่งกระเช้าหมุนแบบ 360 องศาสู่ออดเขาทิสลิส • หมู่บ้านอิเซลท์วอลด์ • เมืองอินเทอลาเกิน • ถนน Hoheweg ๑๑ (เช้า/กลางวัน/เย็น)

เช้า ๑๑ บริการอาหารเช้า ณ ห้องอาหารของโรงแรม



จากนั้นเดินทางสู่ **เมืองแองเกลเบิร์ก (Engelberg)** (ใช้เวลาเดินทางประมาณ 40 นาที) พาท่านขึ้นสู่ **ยอดเขาทิสลิส (Titlis)** โดย **กระเช้าหมุนแบบ 360 องศา** ที่ความสูง 3,239 เมตร เข้าชม **ถ้ำน้ำแข็ง (Ice Grotto) ที่ไม่เคยละลาย** ชมทิวทัศน์ของยอดเขาต่างๆ ที่ปกคลุมไปด้วยหิมะอันขาวโพลนสร้างความงดงามให้กับขุนเขาเป็นอันมาก

กลางวัน

๑๐ บริการอาหารกลางวัน ณ ภัตตาคารบนเขาทิสลิส

จากนั้นนำท่าน ตามรอย สหายผู้กองและขุนเชรี ซีรีย์เกาหลี่ชื่อดัง Crash Landing On You ที่ **หมู่บ้านอิเซลท์วอลด์ (Iseltwald)** (ใช้เวลาเดินทางประมาณ 1 ชั่วโมง) หมู่บ้านสไตล์สวิสชาเลต์ ตั้งอยู่ริมทะเลสาบเบรียนซ์ (Lake Brienz) สวยงามจนได้รับฉายาว่า “ไข่มุกแห่งทะเลสาบเบรียนซ์”



จากนั้นเดินทางต่อไปยัง **เมืองอินเทอลาเกิน (Interlaken)** (ใช้เวลาเดินทางประมาณ 15 นาที) จุดศูนย์กลางของประเทศ ที่รายล้อมไปด้วย 4 ขุนเขา และ 2 ทะเลสาบ พาท่านเดินชม ความงามและเป็นเอกลักษณ์เฉพาะของเมือง พาท่านเดินชม **ถนน Hoheweg** จุดที่ครีกครั้นที่สุดในเมืองอินเทอลาเกิน ท่านสามารถเลือกซื้อสินค้าคุณภาพสวิสได้อย่างหลากหลาย ไม่ว่าจะเป็นแบรนด์ Omega, Swatch ช็อคโกแลตสวิสที่ขึ้นชื่อ หรือแม้แต่เสื้อผ้าเครื่องประดับก็ยังมีให้ท่านเลือกสรรได้ตลอดถนนเลยทีเดียว

ค่ำ

๑๑ บริการอาหารค่ำ ณ ภัตตาคารอาหารท้องถิ่น พิเศษ! **เมนูสวิสฟองดู 3 ชนิด ชีส ออย และ ซ็อกโกแล็ต แบบจัดเต็ม**



ที่พัก

Hotel Metropole หรือเทียบเท่า

(โรงแรมที่ระบุในรายการทัวร์เป็นเพียงโรงแรมที่นำเสนอเบื้องต้นเท่านั้น ซึ่งอาจมีการเปลี่ยนแปลงแต่โรงแรมที่เข้าพักจะเป็นโรงแรมระดับเทียบเท่ากัน โดยจะแจ้งพร้อมใบนัดหมาย 5-7 วันก่อนการเดินทางและขอสงวนสิทธิ์ในการปรับเปลี่ยนที่พักไปเมืองใกล้เคียงในกรณีที่มีเทรดแพร์หรือเทศกาล)

วันที่สี่

เมืองกรินเดอวัลด์ • กระจก Eiger Express • อุโมงค์น้ำแข็ง • อุโมงค์โลกอัลไพน์ • Jungfrau Panorama view • เมืองบาเซล • จัตุรัส Marktplatz 🍷 (เช้า/กลางวัน/เย็น)

เช้า

🍷 บริการอาหารเช้า ณ ห้องอาหารของโรงแรม

นำท่านสู่

เมืองกรินเดอวัลด์ (Grindelwald) เมืองอันเป็นจุดเริ่มต้นในการพิชิตยอดเขาจุงฟราว Top Of Europe ด้วยทัศนียภาพที่เป็นหุบเขาที่มีบ้านสไตล์สวิสชาเลย์ตั้งอยู่โดยรอบ ทำให้มีความสวยงามจนเป็นเหมือนหน้าตาของสวิสเซอร์แลนด์ที่คุ้นเคย



ใหม่ล่าสุด!!! พาท่านสู่สถานีกรินเดอวัลด์ เพื่อพาท่านขึ้น **กระจก Eiger Express** ที่เปิดอย่างเป็นทางการเมื่อปี 2020 ที่ผ่านมา โดยจะทำให้ท่านประหยัดเวลาในการพิชิตเขาจุงฟราวเร็วขึ้นถึง 47 นาที เพื่อให้ท่านได้มีเวลาเพลิดเพลินบน Top Of Europe

เมื่อถึงแล้ว พาท่านชม **อุโมงค์น้ำแข็ง (Ice Palace)** ที่มีอายุเก่าแก่ 1,000 ปี ธารน้ำแข็งลึกเขาไปกว่า 30 เมตร มีประติมากรรมน้ำแข็งอยู่อย่างมากมาย และคงอุณหภูมิอยู่ที่ -3 องศา ตลอดทั้งปี เก็บภาพความสวยงามและยิ่งใหญ่ของของธารน้ำแข็ง Aletsch ที่ยาวที่สุดในเทือกเขาแอลป์ ชม **อุโมงค์โลกอัลไพน์ (ALPINE SENSATON)** ที่จัดแสดงวิถีชีวิต วัฒนธรรมและธรรมชาติของชาวเมือง



นอกจากนั้นหากมีเวลาแนะนำให้ท่านชม **พิพิธภัณฑ์ช็อคโกแลต LINDT** และเลือกซื้อ กลับเป็นไปเป็นของฝากจากร้านช็อคโกแลตที่สูงที่สุดในโลก และนำท่านขึ้นสู่ **JUNGFRAU PANORAMA VIEW** จุดสูงสุดของสถานี ที่ 3,571 เมตร ให้ท่านได้ถ่ายรูปเป็นที่ระลึก

เที่ยง ๑๒ บริการอาหารกลางวัน ณ ภัตตาคาร **บอนยอเดาจุฟราว** ให้ท่านเต็มอิ่มกับ **บรรยากาศของทิวทัศน์สุดอลังการ**



นำท่านชม **เมืองเก่าบาเซล (Basel Old Town)** หรือ Altstadt Altstadt เป็น ภาษาเยอรมันแปลว่าเมืองเก่า หรือหมายถึง เมืองประวัติศาสตร์หรือใจกลางเมืองภายใน เมืองเก่าหรือกำแพงเมือง อาคารที่เก่าแก่ที่สุดของเมืองเก่าสร้างขึ้นตั้งแต่ศตวรรษที่ 14 ถ่ายรูปด้านนอกกับ **บาเซลมินสเตอร์ (Basel Minster)** เป็นอาคารทางศาสนาในเมืองบาเซลของสวิสเดิมเป็นมหาวิหารคาทอลิกและปัจจุบันเป็นคริสตจักรโปรเตสแตนต์ที่ได้รับการปฏิรูป มหาวิหารเดิมถูกสร้างขึ้นระหว่าง 1019 และ 1500 ใน

โรมันและโกธิครูปแบบ ปลายโรมันอาคารถูกทำลายโดยแผ่นดินไหวที่เกิดที่เมืองบาเซล เมื่อปี

1356 และได้รับการสร้างขึ้นใหม่ เป็นอาคารที่สวยงามตระการตาด้วยผนังหินทรายสีแดงอมชมพูและหลังคาที่มีลวดลายเป็นกระจก ผ่านชม **ศาลากลางบาเซล (City Hall of Basel)** มีอายุมากกว่า 500 ปี ที่ตั้งอยู่ใจกลางจัตุรัส Marktplatz อิสระให้ท่านเดินชมเมืองและ **ย่านจัตุรัส Marktplatz** ถนนสายหลักของบาเซลที่ขนาดไม่ใหญ่มากนักแต่มีร้านค้ามากมาย

ค่ำ **๑๑ บริการอาหารค่ำ ณ ภัตตาคารอาหารท้องถิ่น**

ที่พัก **Novotel Basel City หรือเทียบเท่า**

(โรงแรมที่ระบุในรายการทัวร์เป็นเพียงโรงแรมที่นำเสนอเบื้องต้นเท่านั้น ซึ่งอาจมีการเปลี่ยนแปลงแต่โรงแรมที่เข้าพักจะเป็นโรงแรมระดับเทียบเท่ากัน โดยจะแจ้งพร้อมใบนัดหมาย 5-7 วันก่อนการเดินทางและขอสงวนสิทธิ์ในการปรับเปลี่ยนที่พักไปเมืองใกล้เคียงในกรณีที่มีเหตุสุดวิสัยหรือเทศกาล)

วันที่ห้า **ดินแดนแห่งเทพนิยาย กลลมาร์ • หมู่บ้านเทพนิยาย ริคเวียร์ • สตราซบูร์ • ย่าน Petite-France**
๑๑ (เช้า/กลางวัน/เย็น)

เช้า **๑๑ บริการอาหารเช้า ณ ห้องอาหารของโรงแรม**

นำท่านเดินทางสู่ **กลลมาร์ (Colmar)** (ใช้เวลาในการเดินทางประมาณ 1 ชั่วโมง) หนึ่งในสถานที่ที่ผู้คนขนานนามว่า **ดินแดนแห่งเทพนิยาย** ด้วยตัวบ้านเรือนนั้นยังคงรูปแบบงานก่อสร้างแบบที่เรียกว่า Half Timber ที่เป็นที่ยิยมในยุคกลาง โดยจะใช้ไม้สร้างเป็นโครงบ้าน และนำปูนมาถมส่วนที่เหลือ เพื่อเป็นการประหยัดไม้ ทำให้ต้นทุนการสร้างถูกลง อิสระให้ท่านได้เดินเล่นชมเมืองตามอัธยาศัย



กลางวัน

๑๑ บริการอาหารกลางวัน ณ ภัตตาคารอาหารท้องถิ่น



จากนั้นนำท่านเดินทางสู่หมู่บ้านเทพนิยาย **ริกเวียร์ (Riquewihr)** อีกหนึ่งหมู่บ้านสุดน่ารักในแคว้น Alsace เป็นหนึ่งใน Les Plus Beaux Villages de France หรือหมู่บ้านที่สวยงามที่สุดของฝรั่งเศส ลักษณะอาคารเป็นแบบครึ่งตึกครึ่งไม้ มีการทาสีตัวบ้านให้สดใส ถูกรักษาเอาไว้ตั้งแต่ศตวรรษที่ 16

จากนั้นมุ่งหน้าสู่อีกหนึ่งเมืองใหญ่ของแคว้น **เมืองสตราซบูร์ (Strasbourg)** (ใช้เวลาเดินทางประมาณ 1 ชั่วโมง) ตั้งอยู่บนฝั่งแม่น้ำอิล เมืองนี้มีสถานที่ท่องเที่ยวทางประวัติศาสตร์ สถาปัตยกรรมมากมาย ไม่ว่าจะเป็น มหาวิหารมหาวิหารนอร์ทเทรอดามแห่งสตราซบูร์ มหาวิหารนิกายโรมันคาทอลิกขนาดใหญ่ที่ได้ชื่อว่าสูงตระหง่านที่สุดในยุโรปตะวันตก ความสวยงามของสถาปัตยกรรมยุคกลางสไตล์กอธิค ย่าน Petite-France หรือ Little France เป็นย่านที่คล้ายเกาะเล็กๆ อยู่ในตัวเมืองสตราซบูร์ และได้ขึ้นทะเบียนเป็นเมืองมรดกโลกอีกด้วย



ค่า ๑๐ บริการอาหารค่ำ ณ ภัตตาคารอาหารจีน

ที่พัก Hôtel Mercure Strasbourg Centre หรือเทียบเท่า

(โรงแรมที่ระบุในรายการทัวร์เป็นเพียงโรงแรมที่นำเสนอเบื้องต้นเท่านั้น ซึ่งอาจมีการเปลี่ยนแปลงแต่โรงแรมที่เข้าพักจะเป็นโรงแรมระดับเทียบเท่ากัน โดยจะแจ้งพร้อมใบนัดหมาย 5-7 วันก่อนการเดินทางและขอสงวนสิทธิ์ในการปรับเปลี่ยนที่พักไปเมืองใกล้เคียงในกรณีที่มีเทรดแพร์หรือเทศกาล)

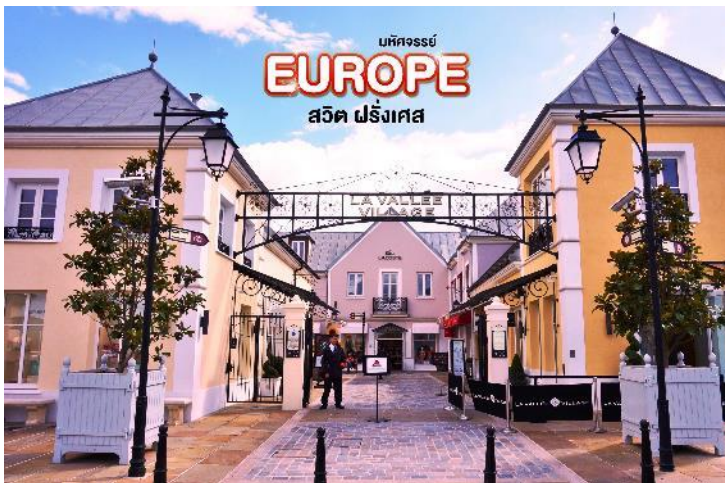
วันที่หก เมืองแร็งส์ • เอาท์เล็ต ลาวาเล่ • ปารีส

๑๐ (เช้า/กลางวัน/-)

เช้า ๑๐ บริการอาหารเช้า ณ ห้องอาหารของโรงแรม

นำท่านเดินสู่ **เมืองแร็งส์ (Reims)** (ใช้เวลาในการเดินทางประมาณ 4 ชั่วโมง) เมืองแร็งส์ก่อตั้งขึ้นโดยกอลและกลายมาเป็นเมืองสำคัญระหว่างสมัยจักรวรรดิโรมัน ต่อมาแร็งส์ก็มามีบทบาทสำคัญต่อราชบัลลังก์ฝรั่งเศสในการเป็นสถานที่สำหรับการทำพระราชพิธีบรมราชาภิเษกพระมหากษัตริย์ฝรั่งเศสที่มหาวิหารนอเทรอดามแห่งแร็งส์

กลางวัน ๑๐ บริการอาหารกลางวัน ณ ภัตตาคารท้องถิ่น



นำท่านเดินทางสู่ **เอาท์เล็ต ลาวาเล่ (La Vallée Village)** (ใช้เวลาในการเดินทางประมาณ 2 ชั่วโมง) แหล่งช้อปปิ้งที่รวมร้านค้าแบรนด์เนมดังมากมายกว่า 70 ร้าน สัมผัสประสบการณ์การช้อปปิ้ง ที่ครบครันด้วยสินค้าชั้นนำต่างๆ มากมาย เช่น Celine, Kenzo, Longchamp, Polo, Blanc Bleu, Francois Girbaud, Paul Smith, Burberry, Valentino, Versace, Kevin Klein, Diesel, Samsonite, Armani, Cerruti, Dolce & Gabbana, Givenchy ฯลฯ อิสระให้ท่านเลือกซื้อสินค้าตามอัธยาศัย

ค่า **อิสระอาหารเย็นตามอัธยาศัย เพื่อไม่เป็นการรบกวนเวลาของท่าน**

นำท่านเดินทางสู่ **กรุงปารีส (Paris)** เมืองหลวงสุดโรแมนติกของประเทศฝรั่งเศส หนึ่งในจุดหมายปลายทางในฝันของใครหลายๆ คนที่แม้กระทั่งชาวฝรั่งเศสที่อาศัยอยู่นอกเมืองหรือต่างจังหวัดหรือต่างแคว้นแดนไกล กล่าววาทราบใดที่มีลมหายใจ ก็ขอให้ได้เห็นมหานครปารีสสักครั้ง จากนั้นนำท่านเดินทางเข้าสู่ที่พัก



ที่พัก

Novotel Paris Est หรือเทียบเท่า

(โรงแรมที่ระบุในรายการทัวร์เป็นเพียงโรงแรมที่นำเสนอเบื้องต้นเท่านั้น ซึ่งอาจมีการเปลี่ยนแปลงแต่โรงแรมที่เข้าพักจะเป็นโรงแรมระดับเทียบเท่ากัน โดยจะแจ้งพร้อมใบนัดหมาย 5-7 วันก่อนการเดินทางและขอสงวนสิทธิ์ในการปรับเปลี่ยนที่พักไปเมืองใกล้เคียงในกรณีที่มีเหตุสุดวิสัยหรือเทศกาล)

วันที่เจ็ด

เข้าพิพิธภัณฑ์ลูฟวร์ • ร้านเบนลักซ์ • แกลเลอรี ลาฟาแยตต์

📍 (เช้า/กลางวัน/เย็น)

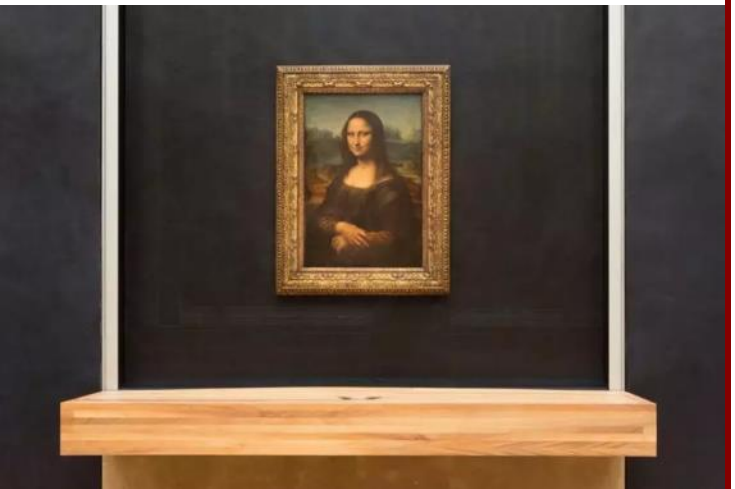
เช้า

📍 บริการอาหารเช้า ณ ห้องอาหารของโรงแรม

นำท่านเข้าชม **พิพิธภัณฑ์ลูฟวร์ (Musée du Louvre)** อดีตพระราชวังหลวงที่ปัจจุบันเป็นสถานที่เก็บและจัดแสดงสมบัติล้ำค่ากว่า 35,000 ชิ้น เช่น ภาพวาดโมนาลิซ่า, มาดอนน่า ออฟ เดอะ ร็อค, ภาพวาดพระราชพิธีปราดาภิเษกของจักรพรรดินโปเลียน, รูปปั้นเทพไนกี้ และรูปปั้นเทพวินัสแห่งมิโล เป็นต้น



จุดเด่นของพิพิธภัณฑ์แห่งนี้คือพีระมิดแก้วที่เป็นทางเข้าด้านหน้า ที่ออกแบบโดย ไอ.เอ็ม.เป. สถาปนิกชื่อดังชาวจีน-อเมริกัน ภายในพิพิธภัณฑ์ออกเป็น 3 ส่วนด้วยกัน ได้แก่ ส่วนแรกคือ Richelieu ทางทิศเหนือ ส่วนที่สอง Sully เป็นอาคารสี่เหลี่ยมทางทิศตะวันออก และส่วนที่สาม Denon ทางทิศใต้ขนานกับแม่น้ำแซน แต่ละปีกมีห้องพักมากกว่า 70 ห้องแสดงภาพวาดและงานศิลปะรวมทั้งมีห้องโถงขนาดใหญ่ที่เต็มไปด้วยประติมากรรม จุดที่นักท่องเที่ยวสนใจมากเป็นพิเศษจะอยู่ที่ ภาพเขียน Mona Lisa ที่มีรอยยิ้มอันลึกลับที่โด่งดัง สร้างขึ้นโดย Leonardo da Vinci เป็นงานศิลปะที่มีชื่อเสียงที่สุดของพิพิธภัณฑ์



นอกจากนี้ยังมีไฮไลท์สำคัญที่มีชื่อเสียงของพิพิธภัณฑ์อีกมากมายอย่างเช่น ภาพเขียนงานแต่งงานที่คานา (The Wedding at Cana), รูปปั้นเทพีวินัส (Venus de Milo), รูปปั้นเทพีในกิ้งแห่งซาโมเทรซ (The Winged Victory of Samothrace), ภาพพิธีบรมราชาภิเษกของจักรพรรดินโปเลียน (Coronation of the Emperor Napoleon), เสรีภาพนำทางชาวประชา (Liberty Leading the People)



และยังมี ห้องชุดของนโปเลียนที่ 3 (Apartments of Napoleon III) ภายในห้องตกแต่งอย่างหรูหรา ชุดเก้าอี้ โซฟา สีเส้นสดใสของผ้ากำมะหยี่สีแดงและสีทอง โคมไฟระย้าขนาดใหญ่ ภาพวาดบนเพดานที่สวยงาม และรูปปั้นประดับตกแต่งอย่างงดงาม



กลางวัน **๑๐ บริการอาหารกลางวัน ณ ภัตตาคารไทย**

จากนั้นนำท่านเดินทางสู่ **ร้านเบนลักซ์ (Benlux)** ร้านค้าปลอดภาษีที่มีทั้ง กระจเป่า รองเท้า นาฬิกา น้ำหอม เครื่องสำอาง และเครื่องประดับให้ท่านได้เลือกซื้อ

นำท่านสัมผัสกับบรรยากาศที่เต็มไปด้วยนักท่องเที่ยวจากทั่วทุกมุมโลก ในห้างสรรพสินค้าใหญ่ใจ

กลางกรุงปารีส ณ **แกลเลอรี ลาฟาแยตต์ (GALERIES LAFAYETTE)**



ค่ำ ๑๐ บริการอาหารค่ำ ณ ภัตตาคารอาหารท้องถิ่น พร้อมเมนูพิเศษ หอยเอสคาโก้ ต้นตำหรับฝรั่งเศส

ที่พัก **Novotel Paris Est หรือเทียบเท่า**

(โรงแรมที่ระบุในรายการทัวร์เป็นเพียงโรงแรมที่นำเสนอเบื้องต้นเท่านั้น ซึ่งอาจมีการเปลี่ยนแปลงแต่โรงแรมที่เข้าพักจะเป็นโรงแรมระดับเทียบเท่ากัน โดยจะแจ้งพร้อมใบนัดหมาย 5-7 วันก่อนการเดินทางและขอสงวนสิทธิ์ในการปรับเปลี่ยนที่พักไปเมืองใกล้เคียงในกรณีที่มีเหตุรุดแพร่หรือเทศกาล)

วันที่แปด จัตุรัสทรอกาเดโร • ถ่ายรูปคู่กับหอไอเฟล • ล่องเรือแม่น้ำแซน • ประตูล็องช็องอาร์กเดอเทรียงท์ • ถนนช็องเซลีเซ • จัตุรัสคองคอร์ด ๑๒ (เช้า/กลางวัน/-)

เช้า ๑๒ บริการอาหารเช้า ณ ห้องอาหารของโรงแรม

พาท่านล่องเรือแม่น้ำแซน ชมบรรยากาศรอบเมืองปารีส เมืองที่ได้ชื่อว่าเป็น 1 ใน เมืองที่โรแมนติกที่สุดของโลกในอีกมุมหนึ่งโดยในระหว่างทางนั้นจะผ่านสถานที่ที่สำคัญๆ มากมายไม่ว่าจะเป็น สะพาน Pont de l'alma สะพานอเล็กซานเดอร์ที่ 3 พิพิธภัณฑท์ออร์แซ และอีกมากมายถือเป็นอีก 1 กิจกรรมที่ไม่ควรพลาดเมื่อมาปารีส



นำท่านเดินทางไปยัง **ปาเลเดอชาโย หรือจัตุรัสทรอกาเดโร (Palais de Chaillot)** อาคารขนาดใหญ่สร้างขึ้นเพื่อจัดนิทรรศการ งานแสดงศิลปะต่างๆ อยู่บนเนินเขาตั้งอยู่ฝั่งตรงข้ามหอไอเฟล เป็นจุดชมหอไอเฟลแบบมุมกว้าง และอยู่คนละฝั่งของแม่น้ำแซน เป็นที่นิยมของนักท่องเที่ยวเพื่อเก็บภาพบรรยากาศของหอไอเฟล



ให้ท่านได้ชมทัศนียภาพที่ท่านจะสามารถเห็น **หอไอเฟล (Eiffel)** ได้อย่างไม่มีอะไรมาดบัง โดยหอส่งสัญญาณแห่งนี้นั้น ถือเป็นสัญลักษณ์ของพาปารีสที่พลาดไม่ได้ด้วยประการทั้งปวง แต่ด้วยลักษณะที่แปลกตา สร้างความไม่คุ้นเคยต่อชาวปารีส ถึงขนาดมีการเรียกร้องให้รื้อทิ้งหลังจากงานสิ้นสุดลง แต่หอไอเฟลก็สามารถพิสูจน์ตัวเองและลบคำสบประหม่า จนกลายเป็นสถานที่แรกๆ ที่เมื่อมีคนพูดถึงปารีส



MUST DO หอไอเฟลถือเป็นความก้าวหน้าทางวิศวกรรมอย่างก้าวกระโดด ด้วยความสูงถึง 324 เมตร จึงทำให้โครงสร้างเหล็กแห่งนี้เคยเป็นอาคารที่สูงที่สุดในโลก และเป็นต้นกำเนิดของการสร้างตึกสูงและหอคอยอีกมากมาย

กลางวัน ๑๑ บริการอาหารกลางวัน ณ ภัตตาคารอาหารจีน



นำท่านท่านถ่ายรูปกับ **ประตูชัยอาร์กเดอทรียงฟ์ (Arc de Triomphe)** วงเวียนที่เชื่อมถนน 12 เส้นของปารีสไว้ โดยสร้างขึ้นเพื่อเป็นสคูติทหารฝรั่งเศสที่ร่วมรบในสงครามต่างๆ โดยเฉพาะในสงครามนโปเลียน เนื่องจากเริ่มสร้างในรัชสมัยของพระองค์หลังได้รับชัยชนะในสงครามยุทธการที่เอาสเทอร์ลิทซ์ เมื่อวันที่ 2 ธันวาคม 1805 นอกเหนือจากนั้น ประตูชัยแห่งนี้ก็ยังเป็นที่ฝังศพทหารนิรนามในสมัยสงครามโลกครั้งที่ 1 อีกด้วย

ถัดไปไม่ไกลนั้นคือ **ถนนช็องเซลีเซ (Champs-Élysées)** ถนนที่ได้ชื่อมาจากสวนสวรรค์ของเหล่าเทพปกรณัมกรีก ในอดีตเคยเป็นส่วนหนึ่งของการขยายพื้นที่สวดยห้อมของพระราชวังตุยเลอรี โดยเมื่อครั้งพระบาทสมเด็จพระจุลจอมเกล้าเจ้าอยู่หัวเสด็จประพาสยุโรป ทรงมีพระราชดำรัสให้นำรูปแบบถนนช็องเซลีเซ มาสร้างเป็นถนนพระราชดำเนินกลางในกรุงเทพมหานคร ว่ากันว่า อัตราค่าเช่าพื้นที่บนถนนแห่งนี้มีมูลค่าสูงที่สุดในยุโรป



จากนั้น

นำท่านชม **จัตุรัสคองคอร์ด หรือ ปลัส เดอ ลา กงกอร์ (Place de la Concorde)** สร้างในสมัยพระเจ้าหลุยส์ที่ 15 เป็นจัตุรัสกลางกรุงปารีสที่มีความสำคัญทางประวัติศาสตร์ทั้งสงครามกลางเมืองและการปฏิวัติการปกครองของฝรั่งเศส จัตุรัสแห่งนี้มีจุดเด่นที่สำคัญคือ **เสาหินโอเบลิสก์ (Obelisk)** ซึ่งมีอายุกว่า 3,500 ปี ถูกสร้างขึ้นในสมัยของฟาโรห์ทุตโมสที่ 3 เดิมเคยตั้งอยู่ในมหาวิหารคาร์นัค ลักษณะเป็นเสาหินขนาดใหญ่ที่มีจุดเด่นเป็นเสาปลายแหลม แกะสลักจากหินแกรนิตสีชมพู ความสูงของมันคือ 23 เมตรน้ำหนัก - 230 ตัน ทั้งสี่ด้านถูกปกคลุมด้วยอักษรอียิปต์โบราณเพื่อยกย่องฟาโรห์รามเสสที่ 2 และรามเสสที่ 3



มหัทศจรรย์
EUROPE
สวีต ฝรั่งเศส

เย็น **อิสระอาหารเย็น เพื่อความสะดวกและไม่เป็นการรบกวนเวลาข้อปั้งของท่าน**
จนกระทั่งได้เวลาพอสมควร นำท่านเดินทางสู่ ท่าอากาศยานนานาชาติปารีส ชาร์ล เดอ โกลด์ เพื่อทำการเช็คอิน และทำคืนภาษี (TAX REFUND)
21.35 น. ออกเดินทางกลับสู่ กรุงเทพฯ ประเทศไทย โดยสายการบินเอมิเรตต์ เที่ยวบินที่ EK76 ****บริการอาหารและเครื่องดื่มบนเครื่อง ****

วันที่เก่า **ดูไบ • กรุงเทพฯ**

☎ (-/-/-)

07.20 น. เดินทางถึง สนามบินนานาชาติดูไบ (เพื่อรอเปลี่ยนเครื่อง)
09.30 น. เดินทางสู่ ท่าอากาศยานนานาชาติสุวรรณภูมิ โดยสายการบินเอมิเรตต์ เที่ยวบินที่ EK 372
18.45 น. เดินทางถึง สนามบินสุวรรณภูมิ กรุงเทพฯ โดยสวัสดิภาพ พร้อมความประทับใจไม่รู้ลืม

หมายเหตุ: โปรแกรมและรายละเอียดของการเดินทางอาจมีการเปลี่ยนแปลงหรือสลับกันได้ตามความเหมาะสมทั้งนี้ขึ้นอยู่กับสถานะอากาศ และเหตุสุดวิสัยต่างๆ ที่ไม่สามารถคาดการณ์ล่วงหน้า เช่น บางสถานที่ในยุโรปอาจปิดในวันอาทิตย์ หรืออาจจะมีการปิดปรับปรุง หรืออาจทำการจองไม่ได้เนื่องจากต้องรอกรุ๊ปคอนเฟิร์มก่อนทำการจอง หากวันเดินทางตรงกับวันเหล่านี้ โดยทางบริษัทฯจะคำนึงถึงผลประโยชน์ และความปลอดภัยของผู้ร่วมเดินทางเป็นสำคัญ และขอสงวนสิทธิ์ในการเปลี่ยนโปรแกรมโดยแจ้งให้ท่านทราบล่วงหน้า หากทราบเวลาและสถานที่ที่แน่นอนก่อนเดินทาง

อัตราค่าบริการรวม



- ✈️ ตัวเครื่องบินชั้นประหยัด Economy Class ไป - กลับ พร้อมกระเป๋า
- ✈️ ภาษีน้ำมันและภาษีตัวทุกชนิด (สงวนสิทธิ์เก็บเพิ่มหากสายการบินปรับขึ้นก่อนวันเดินทาง)
- 📦 ค่าระวางน้ำหนักกระเป๋าไม่เกิน 30 กก.ต่อ 1 ใบ (โหลดได้ท่านละ 1 ใบ) กระเป๋าถือขึ้นเครื่อง Hand Carry 7 กก.ต่อ 1 ใบ
- 🏠 ที่พักโรงแรมตามรายการ พักห้องละ 2-3 ท่าน (กรณีที่มีโรงแรมไม่มีห้องพักสำหรับ 3 ท่าน ลูกค้ายจะต้องเพิ่มเงินเป็นห้องพักห้องเดี่ยว)
- 🍴 มื้ออาหารตามรายการระบุ (สงวนสิทธิ์ในการสลับมื้อหรือเปลี่ยนแปลงเมนูอาหารตามสถานการณ์)
- 🚗 ค่าน้ำมันรถวันละ 1 ขวด/ท่าน
- 📍 ค่าเข้าชมสถานที่ท่องเที่ยวตามรายการระบุ
- 🚗 ค่ารถโค้ช รับ-ส่ง สถานที่ท่องเที่ยวตามรายการระบุ (กฎหมายยุโรปไม่อนุญาตให้คนขับรถเกิน 12 ชั่วโมงต่อวัน)
- 📋 ค่าธรรมเนียมการยื่นวีซ่าเซงกัน สถานทูตจะไม่คืนค่าวีซ่าให้ท่านไม่ว่าจะผ่านการพิจารณาหรือไม่ก็ตาม (กรณีมีวีซ่าแล้ว จะคืนเงินให้ท่าน 3,500 บาท)
- 📋 ค่าทิปไกด์ท้องถิ่นและคนขับรถนำเที่ยวตามรายการ
- 🏠 ประกันโควิด-19 วงเงินคุ้มครองค่ารักษาพยาบาล 50,000 USD ประกันอุบัติเหตุวงเงิน 2,000,000 บาท (เงื่อนไขตามกรมธรรม์)
- 👤 เงื่อนไขประกันการเดินทาง ค่าประกันอุบัติเหตุและค่ารักษาพยาบาล คุ้มครองเฉพาะกรณีที่ได้รับอุบัติเหตุระหว่างการเดินทาง ไม่คุ้มครองถึงการสูญเสียทรัพย์สินส่วนตัวและไม่คุ้มครองโรคประจำตัวและปัญหาสุขภาพอื่นๆของผู้เดินทาง

อัตราค่าบริการไม่รวม



- ✖️ ภาษีมูลค่าเพิ่ม 7% และภาษีหัก ณ ที่จ่าย 3%
- ✖️ ค่าทำหนังสือเดินทางไทย และค่าธรรมเนียมสำหรับผู้ถือพาสปอร์ตต่างชาติ
- ✖️ ค่าน้ำหนักกระเป๋าเดินทางในกรณีที่เกิดเกินกว่าสายการบินกำหนด 30 กิโลกรัมต่อท่าน
- ✖️ ค่าใช้จ่ายส่วนตัว อาทิ อาหารและเครื่องดื่มที่สั่งเพิ่มพิเศษ, โทรศัพท์-โทรสาร, อินเทอร์เน็ต, มินิบาร์, ซักรีดที่ไม่ได้ระบุไว้ในรายการ
- ✖️ ค่าใช้จ่ายอันเกิดจากความล่าช้าของสายการบิน, อุบัติภัยทางธรรมชาติ, การประท้วง, การจลาจล, การนัดหยุดงาน, การถูกปฏิเสธไม่ให้ออกและเข้าเมืองจากเจ้าหน้าที่ตรวจคนเข้าเมืองและเจ้าหน้าที่กรมแรงงานทั้งที่เมืองไทยและต่างประเทศซึ่งอยู่นอกเหนือความควบคุมของบริษัทฯ
- ✖️ ค่าบริการพนักงานยกกระเป๋าทุกสถานที่

****ทิปหัวหน้าทัวร์ ไม่บังคับ ขึ้นอยู่กับความพึงพอใจของท่าน****



กรณีที่ท่านต้องออกตัวภายใน เช่น (ตัวเครื่องบิน, ตัวรถทัวร์, ตัวรถไฟ) กรุณาสอบถามที่เจ้าหน้าที่ทุกครั้งก่อนทำการออกตัว เนื่องจากสายการบินอาจมีการปรับเปลี่ยนไฟล์กบิน หรือเวลาบิน โดยไม่แจ้งให้ทราบล่วงหน้า ทางบริษัทฯ จะไม่รับผิดชอบใด ๆ ในกรณี ถ้าท่านออกตัวภายในโดยไม่แจ้งให้ทราบและหากไฟล์กบินมีการปรับเปลี่ยนเวลาบินเพราะถือว่าท่านยอมรับในเงื่อนไขดังกล่าว

โรงแรมที่พัก



- 🚩** สำหรับห้องพักแบบ 3 เตียง (Triple) มีบริการเฉพาะบางโรงแรมเท่านั้น กรณีเดินทางเป็นผู้ใหญ่ 3 ท่าน บริษัทฯขอแนะนำให้ท่านเปิดห้องพักเป็นแบบ 2 ห้อง (1 Twin+1 Sgl) ซึ่งท่านจะต้องชำระค่าพักเตียงเพิ่ม เนื่องจากบางโรงแรมอาจจะไม่มี 1 เตียงใหญ่กับเตียงพับเสริมซึ่งไม่สะดวกสบายในการพัก

****กรุณาอ่านเงื่อนไขการจองแบบ 3 ท่านหากลูกค้าพึงพอใจ ทางบริษัทฯจะถือว่าท่านยอมรับในเงื่อนไขของห้องพักดังกล่าว****
- 🚩** โรงแรมในยุโรปส่วนใหญ่จะเป็นห้องแบบ Twin เตียงเดี่ยว 2 เตียงในห้อง ห้อง Double และส่วนใหญ่ก็จะเป็นลักษณะการนำเตียงมาชิดกันให้เป็น Double หากลูกค้ารีควิสต์พัก Double ทางบริษัทฯจะไม่รับรองเรื่องห้องให้เนื่องจากระบบการจองแต่ละโรงแรมจะไม่สามารถล็อคห้องพักได้จึงขึ้นอยู่กับการจัดการของทางโรงแรมเป็นหลัก ทั้งนี้ลูกค้าจะต้องยอมรับในเงื่อนไขดังกล่าว
- 🚩** โรงแรมในยุโรปที่มีลักษณะเป็น Traditional ห้องที่เป็นห้องเดี่ยวอาจมีขนาดกะทัดรัดและไม่มีอ่างอาบน้ำ ซึ่งขึ้นอยู่กับการออกแบบของแต่ละโรงแรมนั้นๆ และห้องพักแต่ละห้องอาจมีลักษณะแตกต่างกัน และห้องพักแบบเดี่ยวและคู่ อาจจะไม่ติดกันหรืออยู่คนละชั้น
- 🚩** กรณีมีการจัดงานประชุมนานาชาติ Trade Fair เป็นผลให้ค่าโรงแรมสูงขึ้นมากและห้องพักในเมืองเต็ม บริษัทฯขอสงวนสิทธิ์ในการปรับเปลี่ยนหรือย้ายเมืองเพื่อให้เกิดความเหมาะสม
- 🚩** โรงแรมในยุโรปส่วนมากจะไม่มีเครื่องปรับอากาศ เนื่องจากอยู่ในภูมิภาคที่มีอุณหภูมิต่ำ จะมีบริการเครื่องปรับอากาศเฉพาะในฤดูร้อนเท่านั้น
- 🚩** บางสถานที่ในยุโรปอาจปิดในวันอาทิตย์ หรืออาจจะมีการปิดปรับปรุงในช่วงฤดูหนาว หากวันเดินทางตรงกับวันเหล่านี้ ทางบริษัทฯ ขอสงวนสิทธิ์ในการเปลี่ยนโปรแกรมโดยแจ้งให้ท่านทราบล่วงหน้า หากทราบเวลาที่แน่นอนก่อนเดินทาง

เงื่อนไขการสำรองที่นั่งและการยกเลิกทัวร์



การจองทัวร์

- กรุณาจองทัวร์ล่วงหน้า ก่อนการเดินทาง พร้อมชำระมัดจำ 50,000 บาท ส่วนที่เหลือชำระทันทีก่อนการเดินทางไม่น้อยกว่า 30 วัน มิฉะนั้นถือว่าท่านยกเลิกการเดินทางโดยอัตโนมัติ (ช่วงเทศกาลกรุณาชำระก่อนเดินทาง 45 วัน)

กรณียกเลิก : จอยกรุ๊ป

- ยกเลิกก่อนการเดินทาง 45 วันขึ้นไป บริษัทฯ จะคืนเงินค่ามัดจำให้ทั้งหมด โดยหักค่าใช้จ่ายที่เกิดขึ้นจริง ยกเว้นในกรณีวันหยุดเทศกาล, วันหยุดนักขัตฤกษ์ ยกเลิกก่อนการเดินทาง 60 วัน จะคืนเงินค่ามัดจำให้ทั้งหมด โดยหักค่าใช้จ่ายที่เกิดขึ้นจริง (ค่าใช้จ่ายที่เกิดขึ้นจริง อาทิเช่น ค่าตั๋วเครื่องบิน ค่าโรงแรม ฯลฯ)
- ยกเลิกการเดินทาง 45 วัน ก่อนการเดินทาง หักค่าทัวร์ 50% จากราคาขาย และหักค่าใช้จ่ายที่เกิดขึ้นจริงทั้งหมดไม่ว่ากรณีใดๆ ทั้งสิ้น (ค่าใช้จ่ายที่เกิดขึ้นจริง อาทิเช่น ค่าตั๋วเครื่องบิน ค่าโรงแรม ฯลฯ)
- ยกเลิกการเดินทาง 30 วัน ก่อนการเดินทาง บริษัทฯ ขอสงวนสิทธิ์เก็บเงินค่าทัวร์ทั้งหมดไม่ว่ากรณีใด ๆ ทั้งสิ้น

กรณียกเลิก : ตัดกรุ๊ป

- ยกเลิกหรือเลื่อนการเดินทางต้องทำก่อนการเดินทาง 60 วัน บริษัทฯจะคืนเงินค่ามัดจำให้ทั้งหมด ยกเว้นในกรณีวันหยุดเทศกาล, วันหยุดนักขัตฤกษ์ ทางบริษัทฯขอสงวนสิทธิ์ยึดเงินมัดจำโดยไม่มีเงื่อนไขใดๆทั้งสิ้น
- ยกเลิกการเดินทางภายใน 60 วัน ทางบริษัทฯขอสงวนสิทธิ์ยึดเงินมัดจำโดยไม่มีเงื่อนไขใดๆทั้งสิ้น
- ยกเลิกการเดินทางหลังชำระเต็มจำนวน ทางบริษัทฯขอสงวนสิทธิ์เก็บเงินค่าทัวร์ทั้งหมดโดยไม่มีเงื่อนไขใดๆทั้งสิ้น

กรณีเจ็บป่วย

- กรณีเจ็บป่วย จนไม่สามารถเดินทางได้ ซึ่งจะต้องมีใบรับรองแพทย์จากโรงพยาบาลรับรอง บริษัทฯจะทำการเลื่อนการเดินทางของท่านไปยังคณะต่อไป แต่ทั้งนี้ท่านจะต้องเสียค่าใช้จ่ายที่ไม่สามารถยกเลิกหรือเลื่อนการเดินทางได้ตามความเป็นจริง
- ในกรณีเจ็บป่วยกะทันหันก่อนล่วงหน้าเพียง 7 วันทำการ ทางบริษัทฯ ขอสงวนสิทธิ์ในการคืนเงินทุกกรณี

**** ก่อนตัดสินใจจองทัวร์ควรอ่านเงื่อนไขการเดินทางและรายการทัวร์อย่างละเอียดทุกหน้าอย่างถี่ถ้วน**

แล้วจึงมัดจำเพื่อประโยชน์ของท่านเอง**

เงื่อนไขการสำรองที่นั่งและการยกเลิกทัวร์



กรณีวีซ่าที่ท่านยื่นไม่ผ่านการพิจารณาและคณะสามารถออกเดินทางได้ท่านจะต้องเสียค่าใช้จ่ายจริงที่เกิดขึ้นดังต่อไปนี้

- ค่าธรรมเนียมและค่าดำเนินการตามจริง ทางสถานทูตไม่คืนค่าธรรมเนียมใดๆทั้งสิ้นแม้ว่าจะผ่านหรือไม่ผ่านการพิจารณา
- ค่ามัดจำตัวเครื่องบิน หรือตัวเครื่องบินที่ออกมาจริง ณ วันยื่นวีซ่า ซึ่งตัวเป็นเอกสารที่สำคัญในการยื่นวีซ่า หากท่านไม่ผ่านการพิจารณา ตัวเครื่องบินถ้าออกตัวมาแล้วจะต้องทำการ REFUND โดยจะมีค่าธรรมเนียมที่ท่านต้องถูกหักบางส่วน และส่วนที่เหลือจะคืนให้ท่านภายใน 45-60 วัน(ตามกฎหมายของแต่ละสายการบิน) ถ้ายังไม่ ออกตัวท่านจะเสียแต่ค่ามัดจำตัวตามจริงเท่านั้น
- ค่าห้องพัก ถ้าคณะออกเดินทางได้ และท่านไม่ผ่านการพิจารณาวีซ่า หากท่านไม่ปรากฏตัวตามวันที่เข้าพัก ทางโรงแรมจะต้องยึดค่าห้องพัก 100% ในทันที ทางบริษัทจะแจ้งให้ท่านทราบ และมีเอกสารชี้แจงให้ท่านเข้าใจ
- หากท่านผ่านการพิจารณาวีซ่า แล้วยกเลิกการเดินทางทางบริษัทขอสงวนสิทธิ์ในการยึดค่าใช้จ่ายทั้งหมด 100%
- ทางบริษัทเริ่มต้น และจบ การบริการ ที่สนามบินสุวรรณภูมิกรณีท่านเดินทางมาจากต่างจังหวัด หรือ ต่างประเทศ และจะสำรองตัวเครื่องบิน หรือพาหนะอย่างหนึ่งอย่างใดที่ใช้ในการเดินทางมาสนามบิน ทางบริษัท จะไม่รับผิดชอบค่าใช้จ่ายในส่วนนี้ เพราะเป็นค่าใช้จ่ายที่นอกเหนือจากโปรแกรมการเดินทางของบริษัท ฉะนั้น ท่านควรจะให้กรุป FINAL 100% ก่อนที่จะสำรองยานพาหนะ

รายละเอียดเพิ่มเติม



- บริษัทจะทำการยื่นวีซ่าของท่านก็ต่อเมื่อในคณะมีผู้สำรองที่นั่งครบ 10 ท่าน และได้รับคิวการตอบรับจาก ทางสถานทูต เนื่องจากบริษัทจะต้องใช้เอกสารต่างๆที่เป็นกรุปในการยื่นวีซ่า อาทิ ตัวเครื่องบิน, ที่พักที่ได้รับ การยืนยันมาจากทางยุโรป, ประกันการเดินทาง ฯลฯ ทางท่านจะต้องรอให้คณะครบ 20 ท่าน จึงจะสามารถยื่น วีซ่าให้กับทางท่านได้อย่างถูกต้อง
- หากในช่วงที่ท่านเดินทางคิววีซ่ากรุปในการยื่นวีซ่าเต็ม ทางบริษัทต้องขอสงวนสิทธิ์ในการยื่นวีซ่าเดี่ยว ซึ่งทางท่านจะต้องเดินทางมายื่นวีซ่าด้วยตัวเอง ตามวัน และเวลานัดหมายจากทางสถานทูต โดยมีเจ้าหน้าที่ของบริษัท คอยดูแล และอำนวยความสะดวก
- เอกสารต่างๆที่ใช้ในการยื่นวีซ่าท่องเที่ยวทวีปยุโรป ทางสถานทูตเป็นผู้กำหนดออกมา มิใช่บริษัททัวร์เป็นผู้กำหนด
- ท่านที่มีความประสงค์จะยื่นวีซ่าท่องเที่ยวทวีปยุโรป กรุณาจัดเตรียมเอกสารให้ถูกต้อง และครบถ้วน ตามที่สถานทูตต้องการ เพราะจะมีผลต่อการพิจารณาวีซ่าของท่าน บริษัททัวร์เป็นแต่เพียงตัวกลาง และอำนวยความสะดวกในการยื่นวีซ่าเท่านั้น มิได้เป็นผู้พิจารณาว่าวีซ่าให้กับทางท่าน
- บริษัทฯ ขอสงวนสิทธิ์ในการเก็บค่าใช้จ่ายทั้งหมด กรณีท่านยกเลิกการเดินทางและมีผลทำให้คณะเดินทางไม่ครบตามจำนวนที่บริษัทฯ กำหนดไว้ 10 ท่านขึ้นไป เนื่องจากเกิดความเสียหายต่อทางบริษัทฯ และผู้เดินทางอื่นที่เดินทางในคณะเดียวกัน บริษัทต้องนำไปชำระค่าเสียหายต่าง ๆ ที่เกิดจากการยกเลิกของท่าน
- ในกรณีที่มิผู้เดินทางไม่ถึง 10 ท่าน ขอสงวนสิทธิ์เลื่อนวันเดินทาง หรือยกเลิกการเดินทาง และกรณีผู้ร่วมเดินทางในคณะไม่ผ่านการพิจารณาวีซ่าได้ครบ 10 ท่าน ทางบริษัทฯยินดีคืนเงินให้ทั้งหมด หลังจากหักค่าธรรมเนียมการยื่นวีซ่าและค่าใช้จ่ายทั้งหมดที่เกิดขึ้นจริง โดยทางบริษัทจะแจ้งให้ท่านทราบล่วงหน้า 10 วันก่อนการเดินทาง



หากสถานที่ท่องเที่ยวต่างๆ ในรายการมีการปิดโดยไม่แจ้งให้ทราบล่วงหน้าโดยเป็นการปฏิบัติการทางรัฐบาลหรือหน่วยงานในประเทศ ทางผู้จัดขอสงวนสิทธิ์ในการปรับและเปลี่ยนแปลงโปรแกรมตามความเหมาะสม ทั้งนี้ลูกค้าจะต้องยอมรับในเงื่อนไขดังกล่าวก่อนทำการจองทุกครั้ง

รายละเอียดเพิ่มเติม



- บริษัทฯ มีสิทธิ์ในการเปลี่ยนแปลงโปรแกรมทัวร์ในกรณีที่เกิดเหตุสุดวิสัยจนไม่อาจแก้ไขได้
- เที่ยวบิน , ราคาและรายการท่องเที่ยว สามารถเปลี่ยนแปลงได้ตามความเหมาะสมโดยคำนึงถึงผลประโยชน์ของผู้เดินทางเป็นสำคัญ
- หนังสือเดินทางต้องมีอายุการใช้งานเหลือไม่น้อยกว่า 6 เดือน และบริษัทฯ รับเฉพาะผู้มีจุดประสงค์เดินทางเพื่อท่องเที่ยวเท่านั้น (หนังสือเดินทางต้องมีอายุเหลือใช้งานไม่น้อยกว่า 6 เดือน บริษัทฯ ไม่รับผิดชอบหากอายุเหลือไม่ถึงและไม่สามารถเดินทางได้)
- ทางบริษัทฯ จะไม่รับผิดชอบใดๆทั้งสิ้น หากเกิดความล่าช้าของสายการบิน,สายการบินยกเลิกบิน , การประท้วง,การนัดหยุดงาน, การก่อกวนหรือกรณีท่านถูกปฏิเสธการเข้าหรือออกเมืองจากเจ้าหน้าที่ตรวจคนเข้าเมือง หรือ เจ้าหน้าที่กรมแรงงานทั้งจากไทย และต่างประเทศซึ่งอยู่นอกเหนือความรับผิดชอบของบริษัทฯหรือเหตุภัยพิบัติทางธรรมชาติ (ซึ่งลูกค้าจะต้องยอมรับในเงื่อนไขในกรณีที่เกิดเหตุสุดวิสัย ซึ่งอาจจะปรับเปลี่ยนโปรแกรมตามความเหมาะสม)
- ทางบริษัทฯ จะไม่รับผิดชอบใดๆทั้งสิ้น หากผู้เดินทางประสบเหตุสภาวะฉุกเฉินจากโรคประจำตัว ซึ่งไม่ได้เกิดจากอุบัติเหตุในรายการท่องเที่ยว (ซึ่งลูกค้าจะต้องยอมรับในเงื่อนไขในกรณีที่เกิดเหตุสุดวิสัย ซึ่งอยู่นอกเหนือความรับผิดชอบของบริษัทฯ)
- ทางบริษัทฯ จะไม่รับผิดชอบใดๆทั้งสิ้น หากท่านใช้บริการของทางบริษัทฯ ไม่ครบ อาทิ ไม่เที่ยวบางรายการ,ไม่ทานอาหารบางมื้อ, เพราะค่าใช้จ่ายทุกอย่างทางบริษัทฯ ได้ชำระค่าใช้จ่ายให้ตัวแทนต่างประเทศแบบเหมาจ่ายขาด ก่อนเดินทางเรียบร้อยแล้ว เป็นการชำระเหมาขาด
- ทางบริษัทฯ จะไม่รับผิดชอบใดๆทั้งสิ้น หากเกิดสิ่งของสูญหายจากการโจรกรรมและหรือเกิดอุบัติเหตุที่เกิดจากความประมาทของนักท่องเที่ยวเองหรือในกรณีที่กระเป๋าเกิดสูญหายหรือชำรุดจากสายการบิน
- กรณีที่การตรวจคนเข้าเมืองทั้งที่กรุงเทพฯและในต่างประเทศปฏิเสธมิให้เดินทางออกหรือเข้าประเทศที่ระบุไว้ในรายการเดินทาง บริษัทฯ ขอสงวนสิทธิ์ที่จะไม่คืนค่าบริการไม่ว่ากรณีใดๆทั้งสิ้น
- ตัวเครื่องบินเป็นตัวราคาพิเศษ กรณีที่ท่านไม่เดินทางพร้อมคณะไม่สามารถนำมาเลื่อนวันหรือคืนเงินและไม่สามารถเปลี่ยนชื่อได้ หากมีการปรับราคาบัตรโดยสารสูงขึ้น ตามอัตราค่าน้ำมันหรือค่าเงินแลกเปลี่ยน ทางบริษัทฯ ขอสงวนสิทธิ์ปรับราคาตัวดังกล่าว
- เมื่อท่านตกลงชำระเงินไม่ว่าทั้งหมดหรือบางส่วนผ่านตัวแทนของบริษัทฯหรือชำระโดยตรงกับทางบริษัทฯ ทางบริษัทฯ จะถือว่าท่านได้ยอมรับในเงื่อนไขข้อตกลงต่างๆที่ได้ระบุไว้ข้างต้นนี้แล้วทั้งหมด
- กรุ๊ปที่เดินทางช่วงวันหยุดหรือเทศกาลที่ต้องกำรันตีมัดจำกับสายการบินหรือผ่านตัวแทนในประเทศหรือต่างประเทศ รวมถึงเที่ยวบินพิเศษ เช่น Charter Flight , Extra Flight จะไม่มีการคืนเงินมัดจำหรือค่าทัวร์ทั้งหมด
- ในกรณีของ PASSPORT นั้น จะต้องไม่มีการชำรุด เปียกน้ำ การขีดเขียนรูปต่างๆหรือแม้กระทั่งตราปั๊มลายการ์ตูน ที่ไม่ใช่ว่าการประทับตราอย่างเป็นทางการของตม. กรุณาตรวจสอบ PASSPORT ของท่านก่อนการเดินทางทุกครั้ง หาก ตม.ปฏิเสธการเข้า-ออกเมืองของท่าน ทางบริษัทฯ จะไม่รับผิดชอบใดๆทั้งสิ้น
- กรณีมี “คดีความ” ที่ไม่อนุญาตให้ท่านเดินทางออกนอกประเทศได้ โปรดทำการตรวจสอบก่อนการจองทัวร์ว่าท่านสามารถเดินทางออกนอกประเทศได้หรือไม่ ถ้าไม่สามารถเดินทางได้ ซึ่งเป็นสิ่งที่อยู่เหนือการควบคุมของบริษัทฯ ทางบริษัทฯ จะไม่รับผิดชอบใดๆทั้งสิ้น
- กรณี “หญิงตั้งครรภ์” ท่านจะต้องมีใบรับรองแพทย์ ระบุชัดเจนว่าสามารถเดินทางออกนอกประเทศได้ รวมถึงรายละเอียดอายุครรภ์ที่ชัดเจน สิ่งนี้อยู่เหนือการควบคุมของบริษัทฯ ทางบริษัทฯ จะไม่รับผิดชอบใดๆทั้งสิ้น
- กรณีใช้หนังสือเดินทางราชการ (เล่มน้ำเงิน) เพื่อการท่องเที่ยวกับคณะทัวร์ หากท่านถูกปฏิเสธในการเข้า - ออกประเทศใดๆ ก็ตามทางบริษัทฯ ขอสงวนสิทธิ์ไม่คืนค่าทัวร์และรับผิดชอบใด ๆ ทั้งสิ้น
- เมื่อท่านได้ชำระเงินมัดจำหรือทั้งหมด ทางบริษัทฯ จะถือว่าท่านรับทราบและยอมรับในเงื่อนไขต่างๆของบริษัทฯ ที่ได้ระบุไว้ในรายการทัวร์ทั้งหมด
- ภาพที่ใช้เพื่อการโฆษณาเท่านั้น

WELCOME TO EUROPE

กรุณจองทัวร์วันหยุดเทศกาล,วันหยุดนักขัตฤกษ์,วันหยุดยาวต่อเนื่อง และได้มีการแจ้งยกเลิกทัวร์

ทางบริษัทฯ ขอสงวนสิทธิ์เก็บค่าทัวร์ทั้งหมด โดยไม่มีเงื่อนไขใด ๆ ทั้งสิ้น



เอกสารประกอบการยื่นวีซ่าชงกัน



เอกสารประกอบการยื่นคำร้องขอวีซ่า ในส่วนที่เป็นสำเนาผู้สมัคร
ไม่ต้องเซ็นรับรองสำเนาถูกต้อง ประกอบด้วยรายละเอียดดังต่อไปนี้

1 หนังสือเดินทาง

1.1 หนังสือเดินทางประเทศไทย (Thailand Passport) หนังสือเดินทางเล่มปัจจุบัน จะต้องเหลืออายุการใช้งานเดินทางไป และกลับไม่น้อยกว่า 180 วัน และมีหน้าว่าง 2 หน้า (สำหรับวีซ่าสติ๊กเกอร์) พร้อมสำเนาหน้าหนังสือเดินทาง 2 ชุด



***สำหรับหนังสือเดินทาง ต้องใช้เป็นหนังสือเดินทางบุคคลทั่วไป (สีเลือดหมู) เท่านั้น

ห้ามใช้หนังสือเดินทางราชการ (สีน้ำเงิน) หนังสือเดินทางทูต (สีแดง) หรืออื่นๆ ที่นอกเหนือจากหนังสือเดินทางบุคคลทั่วไป โดยเด็ดขาด***

1.2 หนังสือเดินทางเล่มเก่าตัวจริง ถ้าเคยมีวีซ่าชงกัน
ระยะเวลาไม่เกิน 3 ปี ตัวอย่างหน้าวีซ่าชงกัน



***ในกรณีทีถือพาสปอร์ต สัญชาติไทย แต่พำนักอยู่ต่างประเทศ, ทำงานอยู่ต่างประเทศ หรือนักเรียน
นักศึกษาศึกษาอยู่ต่างประเทศ กรุณาแจ้งเจ้าหน้าที่ของทางบริษัทให้ทราบทันที
เพราะการยื่นขอวีซ่าจะมีเงื่อนไข และ ข้อกำหนดของทางสถานทูตฯ ต้องการเพิ่มเติม
และบางสถานทูตอาจไม่สามารถยื่นขอวีซ่าในประเทศไทยได้
ข้อกำหนดนี้รวมถึงผู้เดินทางที่ถือพาสปอร์ตต่างชาติด้วย***



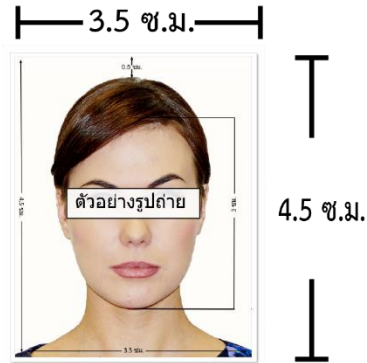
2

รูปถ่ายสี

รูปถ่ายสี ขนาด 3.5x4.5 ซม. 2 รูป ที่มีพื้นหลังสีขาว (ไม่เกิน 6 เดือน) ห้ามซ้ำกับรูปถ่ายที่เคยทำวีซ่า ห้ามสวมคอนแทค เลนส์และเครื่องประดับต่างๆ รูปถ่ายต้องมีความคมชัดของภาพสูง ผมไม่ปิดคิ้ว รวบผมเปิดใบหู เห็นแนวตาผู้สมัครชัดเจน และห้ามตกแต่งภาพใดๆทั้งสิ้น

ความยาวของใบหน้าตั้งแต่ศีรษะจรดคาง อยู่ระหว่าง 3-3.5 เซนติเมตร

ความกว้างของใบหน้า 2.5 เซนติเมตร แต่ไม่เกิน 3 เซนติเมตร



ตัวอย่างขนาดรูปถ่ายที่ตรงตามสถานทูตกำหนด

3

หลักฐานการเงิน

3.1 Bank Statement ย้อนหลัง 3 เดือน

ต้องขอจากธนาคารไม่เกิน 15 วันก่อนวันยื่นวีซ่า เท่านั้น!!

3.2 Bank guarantee จากธนาคาร ชื่อและนามสกุลต้องสะกดเป็นภาษาอังกฤษถูกต้องตรงตามกับพาสปอร์ต

3.3 หากออกค่าใช้จ่ายให้คนในครอบครัวต้องขอ Bank guarantee จากธนาคารให้บุคคลนั้นๆด้วย

หลักฐานทางการเงินชื่อและนามสกุลต้องสะกดเป็นภาษาอังกฤษถูกต้องตรงตามกับพาสปอร์ต

และต้องขอจากธนาคารไม่เกิน 15 วันก่อนวันยื่นวีซ่า เท่านั้น!!

หมายเหตุ ผู้สมัครควรเลือกใช้บัญชีออมทรัพย์ที่มีเงินอยู่ในบัญชีไม่ต่ำกว่า 100,000 บาทขึ้นไป

3.4 ปรับสมุดบัญชีธนาคารตัวจริง และเตรียมไปในวันที่ยื่นวีซ่า

ตัวอย่าง Bank Statement ที่ผู้สมัครต้องขอจากธนาคาร

Date	Time / Entry	Description	Withdrawal / deposit	Outstanding Balance	Channel	Branch Code	Teller ID
05-12-21		Opening Balance		43,870.12			
05-12-21	07:08	Transfer Withdrawal	1,200.00	42,670.12	K.P.L.B.S	1302	KMPS
05-12-21	10:09	Transfer Withdrawal	12,000.00	30,670.12	K.P.L.B.S	1302	KMPS
05-12-21	12:41	Transfer Deposit	11,100.00	39,770.12	K.P.L.B.S	1302	KMPS
05-12-21	15:44	Transfer Deposit	81,100.00	120,870.12	K.P.L.B.S	1302	KMPS
05-12-21	18:12	Transfer Deposit	203.00	121,073.12	Internet/Mobile K/S	1302	KMPS
05-12-21	21:41	Transfer Deposit	875.00	121,948.12	Internet/Mobile K/S	1302	KMPS
05-12-21	16:30	Payment	2,188.00	119,760.12	K.P.L.B.S	0203	KMPS
05-12-21	16:37	Payment	1,078.00	118,682.12	K.P.L.B.S	0203	KMPS
05-12-21	18:48	Transfer Withdrawal	12,000.00	106,682.12	K.P.L.B.S	1302	KMPS
04-12-21	00:00	Transfer Deposit	200,000.00	286,182.12	K.P.L.B.S	1302	KMPS
04-12-21	08:18	Transfer Withdrawal	59,178.00	226,994.12	K.P.L.B.S	1302	KMPS
04-12-21	08:19	Transfer Withdrawal	13,360.00	213,634.12	K.P.L.B.S	1302	KMPS
04-12-21	08:19	Transfer Withdrawal	2,800.00	210,834.12	K.P.L.B.S	1302	KMPS
04-12-21	08:21	Transfer Withdrawal	97,100.00	113,734.12	K.P.L.B.S	1302	KMPS
04-12-21	08:23	Transfer Withdrawal	16,250.00	97,484.12	K.P.L.B.S	1302	KMPS
04-12-21	08:25	Transfer Withdrawal	66.40	97,417.72	K.P.L.B.S	1302	KMPS
04-12-21	08:30	Transfer Withdrawal	72,789.00	24,628.72	K.P.L.B.S	1302	KMPS
04-12-21	08:38	Transfer Withdrawal	1,337.00	23,291.72	K.P.L.B.S	1302	KMPS
04-12-21	08:39	Transfer Withdrawal	2,340.00	20,951.72	K.P.L.B.S	1302	KMPS
04-12-21	08:41	Transfer Withdrawal	4,201.40	16,750.32	K.P.L.B.S	1302	KMPS
05-12-21	08:59	Transfer Withdrawal	2,196.75	14,553.57	K.P.L.B.S	1302	KMPS
05-12-21	08:24	Transfer Withdrawal	49,900.00	14,653.57	K.P.L.B.S	1302	KMPS
05-12-21	08:25	Transfer Withdrawal	3,000.00	11,653.57	K.P.L.B.S	1302	KMPS
05-12-21	09:03	Transfer Withdrawal	360.00	11,293.57	K.P.L.B.S	1302	KMPS
05-12-21	12:19	Transfer Withdrawal	380.00	10,913.57	K.P.L.B.S	1302	KMPS
05-12-21	12:14	Transfer Deposit	113,000.00	121,913.57	K.P.L.B.S	1302	KMPS
05-12-21	12:36	Transfer Withdrawal	11,000.00	110,913.57	K.P.L.B.S	1302	KMPS
05-12-21	12:36	Transfer Withdrawal	50,200.00	60,713.57	K.P.L.B.S	1302	KMPS
05-12-21	12:37	Transfer Withdrawal	9,300.00	51,413.57	K.P.L.B.S	1302	KMPS
05-12-21	18:49	Transfer Deposit	5,200.00	56,613.57	K.P.L.B.S	1302	KMPS
05-12-21	17:30	Transfer Deposit	4,200.00	60,813.57	K.P.L.B.S	1302	KMPS
05-12-21	21:20	Transfer Deposit	7,300.00	68,113.57	K.P.L.B.S	1302	KMPS
05-12-21	14:15	Payment	5,000.00	63,113.57	K.P.L.B.S	0203	KMPS
05-12-21	18:14	Transfer Withdrawal	280.00	62,833.57	K.P.L.B.S	1302	KMPS
05-12-21	17:40	Transfer Withdrawal	350.00	62,483.57	K.P.L.B.S	1302	KMPS
05-12-21	08:17	Transfer Withdrawal	300.00	62,183.57	K.P.L.B.S	1302	KMPS

ตัวอย่าง Bank Guarantee ที่ผู้สมัครต้องขอจากธนาคาร

ธนาคารกสิกรไทย
KASIKORN BANK

วันที่: 02/06/2022

THE CONSUL GENERAL
ประเทศที่ขึ้นวีซ่า

To Whom It May Concern,

This letter serves as bank reference for our customer who applied for a permit with you. We are pleased to give you the following details on our customer's account with us:

- Title of account: **ชื่อ - สกุล ภาษาอังกฤษให้ตรงกับหน้าพาสปอร์ต**
- Name of Managing Director/ Authorized Person in case of juristic person: -
- Customer of: ICONSIAM Branch
- Type of account: Savings Account, Account Number **เลขบัญชีธนาคาร**
- Overdraft on sound securities: -
- Length of time account maintained: 21 Years 11 Months
- Present balance of account as of June 02, 2022 at 09:01 AM: Credit balance GBP 7,517.95
- Average balance of account for 6 Months: Credit balance low five figure amount
- Name of applicant: **ชื่อ - สกุล ภาษาอังกฤษให้ตรงกับหน้าพาสปอร์ต**
- Note: Considered financially capable of supporting himself throughout this trip in your country.

Sincerely,
KASIKORN BANK PCL

Assistant Branch Manager

(Exchange rate as of the issuing date = 42.51613 THB/1 GBP)
The certified data herein shall not create an obligation of KBank or a KBank officer.



4

หลักฐานการทำงาน

4.1 สำหรับเจ้าของกิจการ

ต้องมีสำเนาหนังสือรับรองทะเบียนพาณิชย์ สำเนาทะเบียนการค้า หรือ สำเนาจดทะเบียนบริษัท (อายุไม่เกิน 3 เดือน) **ฉบับภาษาไทยและภาษาอังกฤษ**

4.2 สำหรับท่านที่ทำงานบริษัท กรุณาระบุ TO WHOM IT MAY CONCERN แทนการใส่ชื่อของสถานทูต ต้องระบุวันลาให้ครอบคลุมตลอดช่วงการท่องเที่ยว ตำแหน่ง และอัตราเงินเดือนที่ได้รับ (ระยะเวลาของหนังสือรับรองต้องไม่เกิน 1 เดือน)

ต้องมีตราแสตมป์จากบริษัทและเอกสารต้องระบุเป็นภาษาอังกฤษ

4.3 สำหรับนักเรียน หรือนักศึกษา

ต้องขอหนังสือรับรองจากทางสถาบัน เพื่อแสดงให้เห็นว่าปัจจุบันกำลังอยู่ระหว่างการศึกษา

เอกสารต้องระบุเป็นภาษาอังกฤษ

4.4 สำหรับท่านที่ประกอบอาชีพอิสระ หรือธุรกิจไม่จดทะเบียน

เขียนจดหมายชี้แจงตนเองเกี่ยวกับหน้าที่การงาน

ในเอกสารจะต้องระบุ ชื่อกิจการ/ชื่อร้านค้า/ลักษณะงานที่ทำ/ตำแหน่งที่ตั้งของสถานที่ทำงาน วันที่เริ่มกิจการ/รายได้โดยประมาณต่อเดือน

เอกสารต้องระบุเป็นภาษาอังกฤษ

5

เอกสารส่วนตัว

- สำเนาทะเบียนบ้าน
- สำเนาบัตรประชาชน
- สูติบัตร(กรณีเด็กอายุต่ำกว่า 18 ปี)
- ทะเบียนสมรส/ทะเบียนหย่า/มรณะบัตร(ถ้ามี)
- ใบเปลี่ยนชื่อ-นามสกุล (ถ้ามีการเปลี่ยน)



*** ในบางประเทศการยื่นวีซ่ากับทางบริษัททัวร์ **จะต้องทำการยื่นวีซ่าประเภทหมู่คณะเท่านั้น**

การยื่นหมู่คณะต้องมีจำนวน 10 คนขึ้นไป ซึ่งทางศูนย์รับยื่นจะเป็นผู้กำหนดวันยื่นวีซ่าเท่านั้น ผู้เดินทางไม่สามารถกำหนดวันยื่นได้เอง หากผู้เดินทางไม่สามารถไปยื่นวีซ่าในวันที่ทางศูนย์รับยื่นกำหนดได้ จะมีค่าใช้จ่ายเพิ่มเติม PREMIUM หรือสำหรับการยื่นเดี่ยว เงื่อนไขกรุณาสอบถามกับบริษัททัวร์อีกครั้ง

ทั้งนี้ ค่าใช้จ่ายที่เกิดขึ้น ผู้เดินทางต้องชำระกับทางศูนย์รับยื่นโดยตรง



6

กรณีเด็กอายุไม่ถึง 18 ปี

6.1 สูติบัตรฉบับภาษาไทย/อังกฤษ

6.2 กรณีเดินทางพร้อมกับบิดา มารดา ต้องยื่นหนังสือรับรองจากสถาบันการศึกษา

6.3 กรณีไม่ได้เดินทางพร้อมกับบิดา มารดา หรือเดินทางไปกับบิดา มารดา ท่านใดท่านหนึ่ง ต้องขอจดหมายยินยอมจากทางอำเภอ โดยที่บิดา หรือมารดา ผู้ไม่ได้เดินทางจะต้องไปยื่นความจำนง เพื่ออนุญาตให้บุตรเดินทางไปต่างประเทศ โดยเอกสารให้ระบุว่า อนุญาตให้เดินทางไปต่างประเทศกับใคร วันที่เดินทาง และระบุความสัมพันธ์ว่าเป็นอะไรกันอย่างชัดเจน และลงตราประทับจากราชการอย่างถูกต้อง เป็นฉบับภาษาไทย หรือ อังกฤษ

6.4 กรณีบุตรอยู่ในการดูแลของฝ่ายใดฝ่ายหนึ่ง

- ใบสำเนาบันทึกการหย่าที่ระบุว่าบุตรอยู่ในการดูแลของใคร
- เอกสารการปกครองบุตร (ป.ค.14) ฉบับจริงเท่านั้น

6.5 กรณีบุตรบุญธรรม

- ใบจดทะเบียนรับบุตรบุญธรรม จากทางเขตหรือที่ว่าการอำเภอ

ในการยื่นวีซ่าทางสถานทูตจะเก็บหนังสือเดินทาง ไว้จนกว่าจะได้รับการรับอนุมัติวีซ่า

ระหว่างรอผลพิจารณาจะไม่สามารถดึงหรือขอหนังสือเดินทางออกมาใช้ได้

ระยะเวลาในการพิจารณาวีซ่าไม่น้อยกว่า 15 วันทำการ ไม่รวมวันหยุด เสาร์-อาทิตย์

และ วันหยุดนักขัตฤกษ์ และวันหยุดของทางสถานทูต หรือ อาจช้าหรือเร็วกว่ากำหนดขึ้นอยู่กับสถานทูต

*** สถานทูตมีการเปลี่ยนแปลงกฎเกณฑ์ในการยื่นเอกสารตลอดเวลา***



*** การพิจารณาผล VISA ขึ้นอยู่กับดุลยพินิจของทางสถานทูต ทางบริษัทไม่มีส่วนเกี่ยวข้องกับ การพิจารณาใดๆทั้งสิ้น บริษัทเป็นเพียงตัวแทนที่คอยอำนวยความสะดวกในการยื่นวีซ่าเท่านั้น

ข้อมูลและเอกสารทุกอย่างต้องเป็นความจริงความบิดเบือน

ทางบริษัทขอสงวนสิทธิ์ไม่คืนเงินในกรณีที่ VISA ไม่ผ่านทุกกรณี ***

แบบฟอร์มสำหรับกรอกข้อมูลยื่นวีซ่า

กรุณากรอกข้อมูลเป็นภาษาอังกฤษให้ครบถ้วน เพื่อประโยชน์ของตัวท่านเอง

1) ข้อมูลเกี่ยวกับหนังสือเดินทางของผู้เดินทาง

ชื่อและนามสกุล _____

ชื่อและนามสกุลเก่า(ถ้ามี) _____

ชื่อและนามสกุล (ระบุเป็นภาษาอังกฤษ) _____

หมายเลขบัตรประจำตัวประชาชน 13 หลัก

--	--	--	--	--	--	--	--	--	--	--	--	--

วัน/เดือน/ปีเกิด ค.ศ. _____ สถานที่เกิด (จังหวัด) _____

2) ข้อมูลของผู้เดินทาง และครอบครัว

ที่อยู่ปัจจุบัน(ที่สามารถติดต่อได้)

โทรศัพท์มือถือ _____ E-mail : _____

สถานภาพ : โสด สมรสโดยจดทะเบียนสมรส สมรสไม่ได้จดทะเบียน

หย่า หม้าย

วัน/เดือน/ปี ค.ศ. การเปลี่ยนสถานภาพ(สมรส, หย่า ฯลฯ) _____

ถ้าท่านสมรส โปรดระบุรายละเอียดของคู่สมรส

ชื่อและนามสกุลคู่สมรส (ระบุเป็นภาษาอังกฤษ) _____

วัน/เดือน/ปีเกิด ค.ศ. ของคู่สมรส _____

สถานที่เกิด (จังหวัด) _____

3) ข้อมูลของผู้เดินทางเกี่ยวกับอาชีพ, หรือถ้ากำลังศึกษาอยู่ให้ลงรายละเอียดของสถานที่ศึกษา และลงรายละเอียดอื่นๆ ลงในช่องว่าง

3.1) ชื่อบริษัทที่ทำงาน, โรงเรียน, มหาวิทยาลัย (ระบุเป็นภาษาอังกฤษ)

3.2) ที่อยู่ของบริษัทที่ทำงาน, โรงเรียน, มหาวิทยาลัย (ระบุเป็นภาษาอังกฤษ)

3.3) งานปัจจุบันทำอาชีพ โปรดระบุตำแหน่ง (ระบุเป็นภาษาอังกฤษ และภาษาไทย)

3.4) เบอร์โทรศัพท์ที่ทำงาน หรือเบอร์โทรศัพท์สถาบันที่ท่านกำลังศึกษาอยู่ _____

4) ข้อมูลเกี่ยวกับการเดินทางไปต่างประเทศ

4.1) ท่านเคยมีวีซ่าเชงเก้นในกลุ่มเชงเก้นภายในระยะเวลา 3 ปี (ถ้ามีโปรดระบุ)

มีวันที่ออกวีซ่า และวันที่หมดอายุวีซ่า ให้ตรวจสอบที่หน้าเชงเก้นที่ท่านเคยเดินทาง

ประเทศ _____ วันที่ออกวีซ่า _____ วันหมดอายุวีซ่า _____

ประเทศ _____ วันที่ออกวีซ่า _____ วันหมดอายุวีซ่า _____

ประเทศ _____ วันที่ออกวีซ่า _____ วันหมดอายุวีซ่า _____

ประเทศ _____ วันที่ออกวีซ่า _____ วันหมดอายุวีซ่า _____

ไม่เคยมีวีซ่าเชงเก้น

4.1.1) ถ้าท่านเคยมีวีซ่าเชงเก้น โปรดระบุวันที่สแกนลายนิ้วมือล่าสุด

(ผู้สมัครสามารถตรวจสอบรายละเอียด วัน เดือน ปี ที่สแกนลายนิ้วมือล่าสุด)

ได้จากหน้าวีซ่าเชงเก้นล่าสุดที่ท่านเคยเดินทาง)

ประเทศ _____ วันที่สแกนลายนิ้วมือล่าสุด _____

5) ค่าใช้จ่ายในการเดินทาง

ออกค่าใช้จ่ายเอง

มีผู้ออกค่าใช้จ่ายให้ ระบุชื่อ _____ ความสัมพันธ์ _____