



# I LOVE VACATION

## บริษัท ไอ เลิฟ เวเคชั่น จำกัด

เลขที่ใบอนุญาต 11/09042

1279/1053 ต.ท้ายบ้านใหม่ อ. เมืองสมุทรปราการ จ.สมุทรปราการ 10280



ilovevacation07@gmail.com



087-698-2220



@ilovevacation



BEST EGYPT

รหัส : BT-EGY01\_QR

9 วัน | 7 คืน



# Grand มหัทศจรีย์ Egypt

โคโร • อเล็กซานเดรีย • อัสวาน • แม่น้ำไนล์ • ลักซอร์

99,999.- ราคา เพียง

✈️ เดินทางช่วงสงกรานต์ 08-16 เม.ย. 68

ชม 1 ใน 7 สิ่งมหัศจรรย์ของโลก  
“มหาพีระมิดแห่งกิซ่า”



เข้าชมพิพิธภัณฑ์แห่งใหม่  
ของียปต์ GEM



สุสานหุบผากษัตริย์



วิหารอาบูซิมเบล

น้ำหนักกระเป๋า  
23Kg.  
(บินระหว่างประเทศ  
และบินภายใน)

★★★★  
พักโรงแรม  
4 ดาว

🍴 อาหาร  
16 มื้อ

🚢 พักรีสูดหรู  
MOVENPICK  
MS HAMEES  
4 วัน 3 คืน

✈️ บินภายใน  
EGYPTAIR  
อัสวาน - ลักซอร์  
(บริการอาหารบนเครื่อง)



ดินแดนอารยธรรมเก่าแก่ของโลก Check-in ครบทุกแลนด์มาร์คสำคัญ โคโร อเล็กซานเดรีย อัสวาน แม่น้ำไนล์ ลักซอร์

BEST EGYPT

รหัส : BT-EGY01\_QR

9 วัน | 7 คืน



# Grand มหัทศวรรษ Egypt

โคโร • อเล็กซานเดรีย • อัสวาน • แม่น้ำไนล์ • ลักซอร์

99,999.- ราคา  
เพียง

📅 เดินทางช่วงสงกรานต์ 08-16 เม.ย. 68

ชม 1 ใน 7 สิ่งมหัศจรรย์ของโลก  
“มหาพีระมิดแห่งกิซ่า”



เข้าชมพิพิธภัณฑ์แห่งใหม่  
ของอียิปต์ GEM



สุสานหุบผากษัตริย์



วิหารอาบูซิมเบล

น้ำหนักกระเป๋า  
**23Kg.**  
(บินระหว่างประเทศ  
และบินภายใน)

★★★★  
พักโรงแรม  
4 ดาว

🍴 อาหาร  
16 มื้อ

🚢 พักรีสอร์ท  
MOVENPICK  
MS HAMEES  
4 วัน 3 คืน

✈️ บินภายใน  
**EGYPTAIR**  
อัสวาน - ลักซอร์  
(บริการอาหารบนเครื่อง)



ดินแดนอารยธรรมเก่าแก่ของโลก Check-in ครบทุกแลนด์มาร์คสำคัญ โคโร อเล็กซานเดรีย อัสวาน แม่น้ำไนล์ ลักซอร์

# EGYPT

Cairo-Alexandria-Aswan-Niles River-Luxor

MÖVENPICK MS HAMEES

9Days  
7Nights

QATAR AIRWAYS

EGYPTAIR  
A STAR ALLIANCE MEMBER

✈ บินระหว่างประเทศ  
กรุงเทพฯ - ไคโร - กรุงเทพฯ  
✈ บินภายในอียิปต์  
ไคโร - อัสวาน - ลูซอร์ - ไคโร

นำหนักกระเป๋า  
23 กก.

การ์ตูนตี 15 ท่าน  
ออกเดินทาง

โปรแกรม 4 วัน 3 คืน  
ล่องเรือหรูแม่น้ำไนล์  
MÖVENPICK MS HAMEES  
อัสวาน - ลักซอร์

เรือล่องแม่น้ำไนล์  
ระดับ 5 ดาว

Hi-light สุดพิเศษ

- ชมปิรามิด และ สฟิงซ์ แห่งกิซ่า
- ชมหลุมศพใต้ดินอเล็กซานเดรีย
- เข้าชมพิพิธภัณฑ์แห่งชาติอียิปต์
- เข้าชมหุบผากษัตริย์
- กิจกรรมขี่อูฐชมพีระมิด
- เข้าชมสุเหร่าแห่งโมอัมหมัดอาลี
- ชมเสาหินโอเบลิสก์
- วิหารคอมมอโม
- มหาวิหารออบูซิมเบล
- ชมวิหารเอ็ดฟู
- ชมวิหารคาร์นัค
- ชมวิหารลักซอร์

★★★★



โรงแรม 4 ดาว



อาหาร 16 มื้อ



สารกรมวีซ่า



ราคารวมทิปไกด์  
และคนขับรถ



เมนูสุดพิเศษ !!  
KOSHARI (ข้าวคั่ว) / SHAWERMA (เนื้อห่อแป้ง) /  
FITEER BALADI (พืชข้าอียิปต์)

วันที่	รายการ	อาหาร			ที่พัก
		เช้า	กลางวัน	เย็น	
1	สนามบินสุวรรณภูมิ ประเทศไทย - สนามบินโดฮา ประเทศกาตาร์ - สนามบินไคโร ประเทศอียิปต์ - กรุงไคโร	✈	✈	✕	Radisson Blue Hotel หรือเทียบเท่า ★★★★★
2	กรุงไคโร - เมืองอเล็กซานเดรีย - หลุมศพใต้ดินแห่งอเล็กซานเดรีย - เสาปอมเปย์ - ป้อมปราการเก่าแก่-ห้องสมุดอเล็กซานเดรีย-สาริตรีท่ากระดานปาปิรุส-กรุงไคโร	✓	✓	✓	
3	กรุงไคโร - เมืองกีซ่า - มหาพีระมิดแห่งกิซ่า - มหาสฟิงซ์ - กิจกรรมการขี่อูฐ - พิพิธภัณฑ์แกรนด์อียิปต์ - กรุงไคโร	✓	✓	✓	
4	กรุงไคโร - สนามบินไคโร - สนามบินอัสวาน - เมืองอาบูซิมเบล - มหาวิหารอาบูซิมเบล - มหาวิหารรามเสสที่ 2 - เมืองอัสวาน - Mövenpick MS Hamees	✈	✓	✓	Mövenpick MS Hamees หรือเทียบเท่า ★★★★★
5	เมืองอัสวาน - เมืองคอมมอโม - วิหารคอมมอโม - เมืองเอ็ดฟู - วิหารเอ็ดฟู	✓	✓	✓	
6	เมืองลักซอร์ - หุบผากษัตริย์ - วิหารฮัคเซฟซูด - อนุสาวรีย์แห่งเมมนอน - มหาวิหารคาร์นัค - วิหารลักซอร์	✓	✓	✓	
7	เมืองลักซอร์ - สนามบินลักซอร์ - สนามบินไคโร - กรุงไคโร - Downtown Cairo	✓	✈	✕	Radisson Blue Hotel หรือเทียบเท่า ★★★★★
8	กรุงไคโร - พิพิธภัณฑ์สถานแห่งชาติอียิปต์ - ป้อมปราการ CITADEL - สุเหร่าแห่งโมอัมหมัดอาลี - ตลาดย่านเอลคาลิลี - สนามบินไคโร ประเทศอียิปต์ - สนามบินนานาชาติโดฮา ประเทศกาตาร์	✓	✕	✈	
9	สนามบินสุวรรณภูมิ ประเทศไทย	✈			

รายการท่องเที่ยวอาจมีการเปลี่ยนแปลงตามความเหมาะสม โดยดูสถานการณ์หน้างานเป็นหลัก แต่จะเก็บที่เที่ยวครบทุกรายการ

## อัตราค่าบริการ

วันเดินทาง	ราคาทัวร์/ท่าน พักห้องละ 2-3 ท่าน	ราคาทัวร์เด็ก/ท่าน (อายุไม่เกิน 11 ปี)	ราคา ห้องพักเดี่ยว
08-16 เมษายน 2568	99,999	99,999	29,999

อัตราค่าบริการสำหรับ เด็กอายุไม่เกิน 2 ปี ณ วันเดินทางกลับ (Infant) ท่านละ 30,000 บาท

**ราคารวมค่าวีซ่า ทิปไกด์ท้องถิ่น ค่าเข้าแต่ละสถานที่ระบุตามโปรแกรมเรียบร้อยแล้ว**

**\*\*ทิปหัวหน้าทัวร์ ไม่บังคับ ขึ้นอยู่กับความพึงพอใจของท่าน\*\***

รายละเอียดเพิ่มเติม	ราคา
กรณีที่มีตัวเครื่องบินแล้วหักออกจากค่าทัวร์	20,000 บาท
<p>ชั้นธุรกิจ Business Class เพิ่มเงินจากราคาเดิม  <b>***กรุณาเช็کتบทางเจ้าหน้าที่ก่อนทำการจอง***</b></p>	
<p><b>*การันตี 15 ท่านออกเดินทางพร้อมหัวหน้าทัวร์คนไทย*</b></p>	

GRAND EGYPT

9 วัน 7 คืน

ไคโร - อเล็กซานเดรีย - อัสวาน - อาบูซิมเบล - ล่องแม่น้ำไนล์ - ลักซอร์  
เที่ยวครบ จบทุกไฮไลท์ อารยธรรมอียิปต์โบราณ



Bangkok – Cairo

# THAILAND - EGYPT

Africa

วันที่ 1	T O U R	สนามบินสุวรรณภูมิ ประเทศไทย – สนามบินโดฮา ประเทศกาตาร์ – สนามบินไคโร	M E A L	เช้า – บนเครื่อง
		ประเทศอียิปต์ – กรุงไคโร		เที่ยง – บนเครื่อง ค่ำ – สนามบิน

ที่พัก | Radisson Blue Hotel หรือเทียบเท่า ★★★★★

-โรงแรมในรายการทัวร์เป็นโรงแรมที่น่าเสนอ ซึ่งอาจมีการเปลี่ยนแปลงเป็นโรงแรมระดับเทียบเท่ากัน



โปรแกรมการเดินทาง 9 วัน 7 คืน : เดินทางโดยสายการบิน กาตาร์ แอร์เวย์

BKK			→	DOH			DOH			→	CAI			
เที่ยวบิน	ออก	ถึง		เที่ยวบิน	ออก	ถึง		เที่ยวบิน	ออก	ถึง		เที่ยวบิน	ออก	ถึง
QR831	09.05	12.05		QR1301	14.15	16.50		QR1302	19.05	23.10		QR836	02.15	13.10

CAI → DOH → BKK

น้ำหนักกระเป๋าโหลด 23 กก./1 ใบ และ น้ำหนักกระเป๋าถือขึ้นเครื่องไม่เกิน 7 กก. / 1 ใบ (ทั้งไป – กลับ)

- 06.00 น. พร้อมกันที่ ท่าอากาศยานสุวรรณภูมิชั้น 4 เคาน์เตอร์สายการบินกาตาร์แอร์เวย์ Qatar Airways (QR) โดยมีเจ้าหน้าที่อำนวยความสะดวกด้านการเช็คอินให้แก่ทุกท่าน
- 09.05 น. ออกเดินทางสู่ กรุงโดฮา ประเทศกาตาร์ โดยเที่ยวบินที่ QR831 (บริการอาหารและเครื่องดื่มบนเครื่อง)
- 12.05 น. เดินทางถึง ท่าอากาศยานนานาชาติโดฮา ประเทศกาตาร์ (เพื่อรอเปลี่ยนเครื่อง)
- 14.15 น. ออกเดินทางสู่ สนามบินไคโร ประเทศอียิปต์ เที่ยวบินที่ QR130 (บริการอาหารเครื่องดื่มบนเครื่อง)
- 16.50 น. เดินทางถึง สนามบินกรุงไคโร ประเทศอียิปต์ ผ่านขั้นตอนการตรวจคนเข้า



C A I R O

กรุงไคโร หรือชื่อเรียกในภาษาอาหรับคือ "กอฮิเราะฮ์" หมายความว่าชัยชนะ โดยระหว่างการก่อสร้างเมืองได้มีการมองเห็นดาวอังคาร ซึ่งดาวอังคารเปรียบเสมือนสัญลักษณ์ของการทำลายล้าง หรืออีกนัยหนึ่งคือไคโรเป็นเมืองที่รับชนะทุกกองทัพที่มาโจมตีตั้งแต่กองทัพมองโกล, กองทัพครูเสด หรือแม้แต่กองทัพของออตโตมัน ว่ากันว่าไคโรเป็นดินแดนแห่งอารยธรรมและโบราณคดีอันลึกลับและน่าพิศวง ทั้งยังมีแม่น้ำไนล์ที่ยาวที่สุดในโลกไหลผ่าน ซึ่งในปัจจุบันไคโรได้กลายเป็นเมืองหลวงของอียิปต์ เป็นศูนย์กลางของศาสนาอิสลาม

Alexandria

# EGYPT

Africa

วันที่ 2

T  
O  
U  
R

กรุงไคโร – เมืองอเล็กซานเดรีย – หลุมศพใต้ดินแห่งอเล็กซานเดรีย – เสาปอมป์เปย์ – ป้อมปราการเก่าแก่ Fort of Qaitbay – ห้างสมุดอเล็กซานเดรีย – ชมการสาธิตวิธีทำกระดาษปาปิรุส – กรุงไคโร

M  
E  
A  
L

เช้า – โรงแรม  
เที่ยง – ภัตตาคาร  
ค่ำ – ภัตตาคาร

ที่พัก

Radisson Blue Hotel หรือเทียบเท่า ★★★★★

-โรงแรมในรายการทัวร์เป็นโรงแรมที่นำเสนอ ซึ่งอาจมีการเปลี่ยนแปลงเป็นโรงแรมระดับเทียบเท่ากัน



## ALEXANDRIA

เมืองอเล็กซานเดรีย (เดินทางประมาณ 3 ชม.) เป็นเมืองอันดับสองรองจากกรุงไคโรของอียิปต์ ราว 334 ปีก่อนคริสตกาล อเล็กซานเดรียเคยเป็นเมืองหลวงของอียิปต์นานเกือบหนึ่งพันปี เมืองอเล็กซานเดรียที่อยู่เหนือสุดอียิปต์ ริมทะเลเมดิเตอร์เรเนียน ใกล้ปากแม่น้ำไนล์ เมืองแห่งนี้เป็นเมืองท่าที่สำคัญ ได้สมญานามว่า *"เมืองไข่มุกแห่งเมดิเตอร์เรเนียน"*

**เข้าชมหลุมศพใต้ดินแห่งอเล็กซานเดรีย (Catacombs)** สุสานโรมันใต้ดินคาตากอมป์ ซึ่งเป็นหลุมฝังศพใต้ดินแห่งอเล็กซานเดรีย **1 ใน 7 สิ่งมหัศจรรย์แห่งโลกยุคกลาง** เป็นสุสานของชาวโรมันในอดีต ซึ่งใช้เก็บศพมากกว่า 50,000 ศพ เป็นอุโมงค์ที่สร้างด้วยหินก้อนใหญ่และขุดลึกลงไปเป็นชั้นๆ สุสานแห่งนี้มี 3 ชั้น ชั้นล่างมีทางเดินติดต่อกันตลอดประมาณ 100 กม. นับเป็นสถานที่ที่มีสภาพสมบูรณ์และสวยงามที่สุด

**ชมเสาปอมป์เปย์ pompey's pillar** ตั้งอยู่กลางชุมชนเมืองอเล็กซานเดรีย เสาปอมป์เปย์ เป็นเสาที่แสดงถึงการฉลองชัยชนะของชาวโรมัน เป็นอนุสาวรีย์โบราณในสมัยโรมันเข้ามาปกครองอียิปต์ เป็นเสาแกรนิตสูง 27 เมตร

**ชม ป้อมปราการเก่าแก่ Fort of Qaitbay** หนึ่งในป้อมขนาดใหญ่ริมทะเลเมดิเตอร์เรเนียน สร้างเมื่อ ค.ศ.1479 เพื่อป้องกันการรุกราน ซึ่งในอดีตนั้นเป็นที่ตั้งของประภาคารฟาโรส ถือว่าเป็นหนึ่งในสิ่งมหัศจรรย์ของโลกยุคโบราณ ปัจจุบันเหลือเพียงส่วนฐาน

**เข้าชมห้องสมุดอเล็กซานเดรีย (Alexandria Library)** หนึ่งในห้องสมุดเก่าแก่ที่เกิดขึ้นในยุคแรกของโลก มีหนังสือมากกว่า 8 ล้านเล่ม มีเก้าอี้มากกว่า 20,000 ที่นั่งภายในมีทั้งหนังสือยุคเก่าและยุคใหม่ตกแต่งอย่างสวยงาม

**นำท่านชมการสาธิตวิธีทำกระดาษปาปิรุส (Papyrus Factory)** กระดาษชนิดแรกของโลกซึ่งทำจากต้นกก (Kok) ใช้บันทึกข้อความสรรเสริญเทพเจ้าและเหตุการณ์ในสมัยโบราณ เดินทางกลับ **กรุงไคโร** (เดินทางประมาณ 3 ชม.) เพื่อเข้าที่พัก

Giza

# EGYPT

Africa

วันที่ 3

T  
O  
U  
R

กรุงไคโร - เมืองกีซ่า - มหาพีระมิดแห่งกีซ่า - มหาสฟิงซ์ - กิจกรรมการขี่อูฐ -  
พิพิธภัณฑ์แกรนด์อียิปต์ - กรุงไคโร

M  
E  
A  
L

เช้า - โรงแรม  
เที่ยง - ภัตตาคาร  
ค่ำ - ภัตตาคาร

ที่พัก

Radisson Blue Hotel หรือเทียบเท่า ★★★★★

-โรงแรมในรายการทัวร์เป็นโรงแรมที่นำเสนอ ซึ่งอาจมีการเปลี่ยนแปลงเป็นโรงแรมระดับเทียบเท่ากัน



## G I Z A

เดินทางสู่ **เมืองกีซ่า** (เดินทางประมาณ 40 นาที) เพื่อเยือน **มหาพีระมิดแห่งกีซ่า (The Great Pyramid of Giza)** ที่ได้รับการยกย่องว่าเป็น 1 ใน 7 สิ่งมหัศจรรย์ของโลก ครอบคลุม พื้นที่ 2,000 ตร.ม. บนที่ราบสูง เป็นที่ตั้งของมหาพีระมิด 3 องค์ ซึ่งองค์ฟาโรห์แห่งอียิปต์โบราณสร้างขึ้นเพื่อใช้เป็นที่ฝังศพของพระองค์เอง นับเป็นสิ่งก่อสร้างที่ยิ่งใหญ่และเก่าแก่ที่สุดของโลก ใช้เวลาก่อสร้าง 30 ปี สร้างจากแท่งหินขนาดใหญ่มาก แต่ละก้อนมีน้ำหนักกว่า 2 ตัน พีระมิดแห่งนี้ประกอบไปด้วย **1.พีระมิดคูฟู (Khufu) หรือ มหาพีระมิดแห่งกีซ่า (The Great Pyramid of Giza)** เป็นพีระมิดที่มีขนาดใหญ่และเก่าแก่ที่สุด สร้างในสมัยของฟาโรห์คูฟู สร้างด้วยหินแกรนิต 2.3 ล้านแท่ง บน.กว่ากว่า 60 ตัน ภายในมีห้องโถง อาทิเช่น ห้องโถงใหญ่ ห้องโถงราชา และห้องโถงราชินี **2. พีระมิดเคเฟซุ (Chefren)** สร้างโดยฟาโรห์เคเฟซุซึ่งเป็นพระโอรสของฟาโรห์คูฟู เป็นพีระมิดหนึ่งในสามพีระมิดแห่งกีซ่า ซึ่งตั้งอยู่ตรงกลาง สร้างในปี 2465 ก่อน ค.ศ. สูง 136 เมตร มีห้องโถงกว้าง 2 ห้อง แต่ภายในถูกบุกรุก ทำลายเสียหายไปมาก นอกจากนี้ในบริเวณใกล้เคียงกับพีระมิดเคเฟซุ ยังมี **มหาสฟิงซ์** ที่เป็นรูปแกะสลักจากหินก้อนเดียวที่ใหญ่ที่สุดอีกแห่งหนึ่งของโลกและยังเป็นอนุสาวรีย์แบบแกะสลักลอยตัวที่เก่าแก่ที่สุดในโลกอีกด้วย **3. พีระมิดมิเชรินุส (Mycerinus)** สร้างโดยฟาโรห์เมนคูเรโอรสของฟาโรห์เคเฟซุ สร้างในปี 2420 ก่อน ค.ศ. มีขนาดเล็กที่สุด ยังมีการสร้างพีระมิดราชินีทั้ง 3 (The Three Queen's Pyramids) เพื่อใช้เป็นที่เก็บพระศพของราชินี 3 องค์ ในสมัยของฟาโรห์เมนคูเร กิจกรรม  
ให้ท่านได้พักผ่อนกับการขี่อูฐ กลางทะเลทราย ชมทิวทัศน์รอบๆ (ค่าบริการขี่อูฐ รวมอยู่ในรายการท่องเที่ยวเรียบร้อยแล้ว)





**เข้าชมพิพิธภัณฑ์แกรนด์อียิปต์ Grand Egyptian Museum GEM**

คือพิพิธภัณฑ์โบราณคดีในเมืองกิซา ประเทศอียิปต์ โดยเป็นพิพิธภัณฑ์โบราณคดีที่ใหญ่ที่สุดในโลก ตั้งอยู่บนพื้นที่ประมาณ 480,000 ตร.ม. ห่างจากมหาพีระมิดแห่งกิซาราว 2 กิโลเมตร สำหรับจัดแสดงโบราณวัตถุของอารยธรรมอียิปต์โบราณ ซึ่งรวมถึงสิ่งของที่ขุดค้นได้จากหลุมพระศพของฟาโรห์ตุตันคาเมนทั้งชุด ซึ่งหลายชิ้นเป็นการจัดแสดงเป็นครั้งแรก

**การจัดแสดง** นิทรรศการจะครอบคลุมพื้นที่ประมาณหนึ่งในสามของพื้นที่พิพิธภัณฑ์ทั้งหมดที่แสดงโบราณวัตถุราว 100,000 ชิ้น จุดน่าสนใจคือการจัดแสดงครั้งแรกอย่างเต็มรูปแบบของวัตถุโบราณที่ขุดค้นได้จากสุสานขฟาโรห์ตุตันคาเมน (เควี 62) ประกอบด้วยสิ่งของทั้งหมดประมาณ 5,000 ชิ้น และของที่ย้ายจากพิพิธภัณฑ์อียิปต์ในกรุงไคโร พิพิธภัณฑ์ในลักซอร์ มินยา โซฮัก อัสยูต เบนี ชูเอฟ ฟายุม เดลต้า และอเล็กซานเดรีย

เดินทางกลับ **กรุงไคโร** (เดินทางประมาณ 40 นาที) เพื่อเข้าที่พัก

วันที่ 4	T O U R	กรุงไคโร - สนามบินไคโร - สนามบินอัสวาน - เมืองอาบูซิมเบล - มหาวิหารอาบูซิมเบล - มหาวิหารรามเสสที่ 2 - เมืองอัสวาน - Mövenpick MS Hamees	M E A L	เช้า - บนเครื่อง
				เที่ยง - ภัตตาคาร
				ค่ำ - บนเรือ
		ที่พัก	Mövenpick MS Hamees หรือเทียบเท่า ★★★★★	
-โรงแรมในรายการทัวร์เป็นโรงแรมที่นำเสนอ ซึ่งอาจมีการเปลี่ยนแปลงเป็นโรงแรมระดับเทียบเท่ากัน				



03.45 น. ออกเดินทางสู่ สนามบินไคโร ประเทศอียิปต์  
 05.45 น. ออกเดินทางไป สนามบินอัสวาน ประเทศอียิปต์ โดยสายการบินอียิปต์แอร์ Egyptair เที่ยวบินที่ MS082 (บริการอาหารและเครื่องดื่มบนเครื่อง)  
 07.05 น. เดินทางถึง สนามบินอัสวาน ประเทศอียิปต์

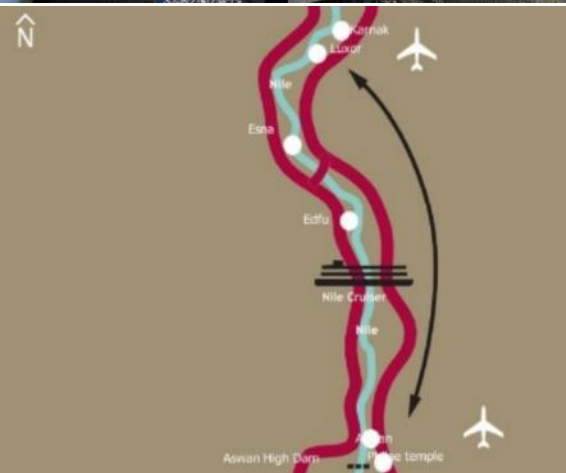


A B U S I M B E L

เมืองอาบูซิมเบล (เดินทางประมาณ 3 ชม.) เป็นมหาวิหารของอียิปต์โบราณอันประกอบขึ้นจากหินขนาดใหญ่สองก้อน มีลักษณะเป็นรูปปั้นองค์ฟาโรห์ทั้งสี่ ส่วนองค์ที่สองถล่มลงเนื่องจากแผ่นดินไหว เป็นโบราณสถานหนึ่งในมรดกโลกขององค์การยูเนสโก

**เข้าชมมหาวิหารอาบูซิมเบล** มหาวิหารมรดกโลกสุดยิ่งใหญ่ของอียิปต์ ตั้งอยู่บนหน้าผาขนาดใหญ่ การสร้างเชื่อมขนาดยักษ์ที่อัสวาน ทำให้วิหาร 17 แห่งจมอยู่ใต้น้ำ จนองค์การยูเนสโกต้องมาช่วยยกให้พ้นน้ำ ใช้เวลาทั้งสิ้น 4 ปี สิ้นค่าใช้จ่าย 40 ล้านเหรียญ สหรัฐอเมริกาภายในวิหารใหญ่มีห้องบูชา 3 ชั้นและมีรูปสลัก 4 องค์นั่ง อยู่ด้านหน้าวิหารแต่ละองค์สูงเท่ากับตึก 8 ชั้นและทุกปีของเดือน ก.พ. และ ต.ค. แต่ละปี ลำแสงแรกของพระอาทิตย์จะสาดส่องเข้าไปต้องรูปสลัก เล่ากันว่าวันที่ 20 ก.พ. ตรงกับวันประสูติของฟาโรห์รามเสสที่ 2 ขณะที่วันที่ 20 ต.ค. ตรงกับวันขึ้นขึ้นครองราชย์ของพระองค์ แสดงให้เห็นถึงความเจริญทางวิชาการทางการคำนวณของชาวอียิปต์โบราณ

**เข้าชมมหาวิหารรามเสสที่ 2** เป็นวิหารที่สำคัญ ด้านหน้าวิหารจะมีรูปสลักซึ่งมีพระพักตร์ของฟาโรห์รามเสสที่ 2 ตั้งอยู่ 4 องค์ตรงทางเข้า สร้างขึ้นเพื่อถวายเป็นที่บูชาแด่เทพอามุนรา (Anun Ra) ออรากาตี (Horakhati) และสร้างวิหารใกล้เคียงกันสร้างเป็นเกียรติแก่ราชินีเนเฟอร์ตารี (Nefertan) เดิมทีวิหารแห่งนี้ได้จมอยู่ใต้น้ำจากการสร้างเขื่อนอัสวานทางยูเนสโกได้ช่วยกู้วิหารนี้ตามแบบเดิมทุกตารางนิ้วคงสภาพไว้เหมือนเดิม



เดินทางกลับ **เมืองอัสวาน** (เดินทางประมาณ 3 ชม.) อัสวาน เป็นนครทางใต้ของประเทศอียิปต์ เป็นเมืองหลวงของเขตผู้ว่าการอัสวาน อัสวานมีตลาดที่คึกคักและเป็นศูนย์กลางการท่องเที่ยว ตั้งอยู่ทางตอนเหนือของเขื่อนอัสวานบนฝั่งตะวันออกของแม่น้ำไนล์

### Mövenpick MS Hamees

ที่มีการออกแบบที่สะดวกสบายและร่วมสมัย และเป็นหนึ่งในเรือที่ใหญ่ที่สุดและตกแต่งดีที่สุดในแม่น้ำไนล์ เพลิดเพลินไปกับการเดินทางที่น่าจดจำจากลักซอร์ไปยังอัสวาน และสัมผัสกับสถานที่ท่องเที่ยวทางประวัติศาสตร์และทัศนียภาพที่สวยงามที่สุดบางแห่งของอียิปต์ พร้อมสิ่งอำนวยความสะดวกชั้นยอดและพนักงานที่เอาใจใส่ เดินทางอย่างมีสไตล์และเพลิดเพลินไปกับการพักผ่อนที่สะดวกสบาย อ่านหนังสือหรือเล่นเกมในห้องอ่านหนังสือและเล่น หรือเพลิดเพลินกับแสงแดดบนดาดฟ้าอบแดด ซึ่งมีพื้นที่พักผ่อนหย่อนใจ รวมถึงตัวเลือกการรับประทานอาหารและเครื่องดื่มให้เลือกมากมาย

**การล่องเรือแม่น้ำไนล์** เป็นส่วนหนึ่งของการเดินทางที่วิเศษมาก ในอียิปต์ และได้เห็นวิถีชีวิตสองข้างแม่น้ำเรือมีความสูงเทียบเท่าตึกแถว 5 ชั้น และ วิ่งอยู่บนแม่น้ำไนล์ เรือเทียบท่า ช่วงเช้าและเย็น เพื่อเข้าไปเที่ยวตามวิหารที่อยู่ริมน้ำเวลากลางวันเรือจะล่องไปเรื่อยๆ เราจะใช้เวลาในห้องส่วนตัว หรือร่วมกิจกรรมต่างๆบนเรือ หรือใช้เวลานี้ส่องภาพวิถีชีวิตตามสองฝั่งแม่น้ำไนล์ เรือมีความหรูหรา ของเรือไม่เท่ากัน บนเรือมีร้านอาหาร สระว่ายน้ำ ที่ออกกำลังกาย สปา โซนอบแดดและร้านค้า ที่

Aswan

# EGYPT

Africa

วันที่ 5

T  
O  
U  
R

เมืองอัสวาน – เมืองคอมออมโบ – วิหารคอมออมโบ – เมืองเอ็ดฟู – วิหารเอ็ดฟู

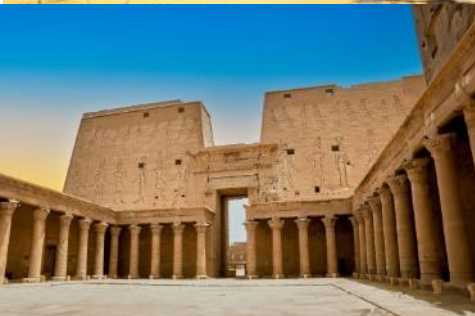
M  
E  
A  
L

เช้า – บนเรือ  
เที่ยง – บนเรือ  
ค่ำ – บนเรือ

ที่พัก

Mövenpick MS Hamees หรือเทียบเท่า ★★★★★

-โรงแรมในรายการทัวร์เป็นโรงแรมที่นำเสนอ ซึ่งอาจมีการเปลี่ยนแปลงเป็นโรงแรมระดับเทียบเท่ากัน



## K O M O M B O

ส่องเรือชมความสวยงามของ เมืองคอมออมโบ ชม วิหารคอมออมโบ (KOM OMBO TEMPLE) เป็นวิหารที่สร้างขึ้นเพื่อบูชาเทพเจ้าสององค์ คือ เทพโซเบต มีเศียรเป็นจระเข้ ชาวบ้านสร้างวิหารนี้ขึ้นมา เนื่องจากในสมัยก่อนโคลงน้ำตรงที่ตั้งวิหารแห่งนี้จะเป็นจุดที่จระเข้ชอบมานอนเกยอยู่ข้างดลิ่ง ด้วยความเกรงกลัวจระเข้ ชาวบ้านจึงสร้างวิหารคอมออมโบขึ้นมา โดยมีนัยว่า เมื่อเราบูชาเคารพต่อเทพแห่งจระเข้โซเบคแล้ว เทพโซเบคจะปกป้องคุ้มครองไม่ให้ถูกจระเข้ทำร้ายได้

วิหารแห่งนี้อยู่ด้านขวาเมื่อ ส่วนวิหารทางด้านซ้ายบูชาเทพฮอรัส (HORUS) มีเศียรเป็นเหยี่ยว เทพเจ้าแห่งการต่อสู้และความกล้าหาญ

นำท่านออกเดินทางไปยัง เมืองเอ็ดฟู (EDFU) ผ่านชมความสวยงามของธรรมชาติของฟากฝั่งแม่น้ำไนล์และยังเป็นชุมแห่งอารยะธรรมของอียิปต์โบราณด้วย ชมวิหารขนาดใหญ่ ซากรูปสลักขององค์กษัตริย์ฟาโรห์สฟิงซ์นับพันๆตัว และที่อันเรนลับซึ่งซุกซ่อนพระศพของ กษัตริย์ในสมัยก่อนคริสตกาล

**นำท่านนั่งรถม้าเพื่อไปชม วิหารเอ็ดฟู (EDFU TEMPLE) \*ราคาทัวร์รวมค่ารถม้าแล้ว\***  
วิหารที่สร้างขึ้นเพื่อ

บูชาเทพเจ้าฮอรัส ปัจจุบันได้รับการยกย่องว่าเป็น วิหารอียิปต์โบราณซึ่งสร้างด้วยหินสีดำดำที่มีขนาดใหญ่สวยงามและยังคงสภาพสมบูรณ์ที่สุด

**นำท่านเพลิดเพลินกับการชมแสดงพื้นเมืองของชาวอียิปต์ (Galabia Party) บนเรือส่องแม่น้ำไนล์**

Luxor

# EGYPT

Africa

วันที่ 6

T  
O  
U  
R

เมืองลักซอร์ – หุบผากษัตริย์ – วิหารฮัทเซพซุด – อนุสาวรีย์แห่งเมมนอน – มหาวิหารคาร์นัค – วิหารลักซอร์

M  
E  
A  
L

เช้า – บนเรือ  
เที่ยง – บนเรือ  
ค่ำ – บนเรือ

ที่พัก

Mövenpick MS Hamees หรือเทียบเท่า ★★★★★

-โรงแรมในรายการทัวร์เป็นโรงแรมที่น่าเสนอ ซึ่งอาจมีการเปลี่ยนแปลงเป็นโรงแรมระดับเทียบเท่ากัน



## L U X O R

**เข้าชมหุบผากษัตริย์ VALLEY OF THE KINGS** เป็นที่ฝังพระศพของฟาโรห์ 63 พระองค์ ตั้งอยู่ที่เทือกเขากัทบิน West Bank หรือนครริบลิในสมัยอียิปต์โบราณ อดีตเชื่อว่าเป็นที่อยู่ของคนตาย เต็มไปด้วยกลุ่มโบราณสถานที่มีประวัติน่าพิศวง ปัจจุบันเป็นสถานที่ท่องเที่ยวที่ใหญ่ที่สุดของประเทศ ท่านสามารถเลือกเข้าชมได้เพียง 3 สุสาน ด้านหน้าทางเข้าสู่สุสานฟาโรห์บนยอดเขานั้นดูคล้ายปลายแหลมยอดพีระมิดเป็นการเลือกหวงชัยในการฝังศพ ให้คล้ายว่าฝังอยู่ใต้พีระมิดสุสานเหล่านี้เป็นสุสานที่ถูกเลือกให้เป็นสุสานที่เก็บมัมมี่และสมบัติของกษัตริย์ถึง 63 สุสาน สุสานเริ่มสร้างเมื่อฟาโรห์ครองราชย์ ภายในหลุมมีจิตรกรรมที่งดงามสีสดใสราวกับเพ็ชร์แวววาว (หมายเหตุ: ไม่รวมค่าเข้าสู่สุสานของฟาโรห์ตุตันคาเมนถ้าต้องการชมกรุณาติดต่อต่อหัวหน้าทัวร์)

**วิหารฮัทเซพซุด (TEMPLE OF QUEEN HATSHEPSUT)** ออกแบบโดยสถาปนิก ชื่อ "เซนเนมุต" กว่า 3,500 ปีมาแล้ว ที่ประดิษฐานพระศพของฟาโรห์หญิงฮัทเซพซุด รู้จักในนาม "ราชินีหมวด" ฟาโรห์หญิงองค์เดียวในประวัติศาสตร์อียิปต์ ที่รุ่งเรืองมากในสมัยของพระองค์ **อนุสาวรีย์แห่งเมมนอน (COLOSSI OF MEMNON)** หรือสุสานของฟาโรห์อาเมนโฮเทปที่ 3 อดีตเคยใช้เป็นวิหารประกอบพิธีศพของอาเมนโฮเทปที่ 3 ประมาณ 2,000 กว่าปีก่อน เกิดเหตุแผ่นดินไหวอย่างรุนแรง ทำให้ตัววิหารพังลงมา เหลือเพียงรูปสลักหินทรายขนาดใหญ่ 2 รูป สูง 20 เมตร

**มหาวิหารคาร์นัค (THE TEMPLE OF KARNAK)** เป็นวิหารที่ใหญ่ที่สุดในโลก ตัววิหารหลังเดียวมีเนื้อที่ถึง 60 เฮกเตอร์ซึ่งใหญ่พอที่จะนำโบสถ์ขนาดใหญ่ของยุโรปไปวางได้ถึง 10 หลัง

มหาวิหารแห่งนี้เริ่มก่อสร้างในสมัยฟาโรห์ทอโมซีสที่ 1 เพื่อถวายแด่เทพอมอน-รา เมื่อกว่า 3,600 ปีมาแล้ว หลังจากนั้นฟาโรห์องค์ต่างๆ ก็เริ่มสร้างเพิ่มเติมทำให้วิหารมีขนาดใหญ่ขึ้นอย่างมาก

ชม **วิหารลักซอร์ (The Temple of Luxor)** ซึ่งสร้างถวายแก่เทพอมอนรา กษัตริย์แห่งเทพ เช่นกัน วิหารแห่งนี้ได้รับการบูรณะในปี ค.ศ. 1883 ภายในบริเวณวิหารประกอบด้วยซุ้มประตูขนาดใหญ่และรูปสลักหินแกรนิตขนาดมหึมาสลักเป็นรูปฟาโรห์รามเซสที่ 2 และมหาราชินีเนเฟอตารี

**นำท่านเพลิดเพลินกับการชมแสดงพื้นเมืองของชาวอียิปต์ (Belly Dance Show) บนเรือล่องแม่น้ำไนล์**



วันที่ 7	T O U R	เมืองลักซอร์ – สนามบินลักซอร์ – สนามบินโคโร – กรุงโคโร – Downtown Cairo	M E A L	เช้า – บนเรือ
				เที่ยง – บนเครื่อง
				ค่ำ – อิสระ

ที่พัก | Radisson Blue Hotel หรือเทียบเท่า ★★★★★

-โรงแรมในรายการทัวร์เป็นโรงแรมที่น่าเสนอ ซึ่งอาจมีการเปลี่ยนแปลงเป็นโรงแรมระดับเทียบเท่ากัน



**OPTIONAL:** ขึ้นบอลลูนชมเมืองลักซอร์ อีกหนึ่งกิจกรรมไฮไลท์เสริมสำหรับท่านที่สนใจ ท่านจะได้เห็นวิวมุมสูงของเมืองลักซอร์อีกทั้งสถานที่สำคัญต่างๆ ในมุมมองแปลกตาออกไป และโดยจะมีเจ้าหน้าที่มารับและส่งที่เรือเพื่อไปขึ้นบอลลูนแต่เช้าตรู่ สำหรับท่านที่ไม่ขึ้นบอลลูนสามารถพักผ่อนตามอัธยาศัยที่ห้องพักบนเรือ (ส่วนเพิ่มเติมนี้ไม่รวมในค่าบริการทัวร์ เป็นไปตามสมัครใจ และการขึ้นได้หรือไม่ขึ้นอยู่กับสภาพอากาศของเช้าวันนั้น ราคาประมาณ 100 - 150 USD ต่อท่าน ขึ้นอยู่กับผู้ให้บริการของบอลลูน ทางเจ้าหน้าที่ของทางบริษัทจะเป็นเพียงผู้ช่วยประสานงานให้เท่านั้น มิได้มีส่วนได้เสียกับบริการนี้ หากท่านสนใจสามารถแจ้งหัวหน้าทัวร์ล่วงหน้าอย่างน้อย 2 วันล่วงหน้าเพื่อทำการจองบอลลูน)

12.20 น. ออกเดินทางสู่ สนามบินลักซอร์ ประเทศอียิปต์  
 14.20 น. ออกเดินทางไป สนามบินโคโร ประเทศอียิปต์ โดยสายการบิน อียิปต์แอร์ เที่ยวบินที่ MS275 (บริการอาหารและเครื่อง)  
 15.30 น. เดินทางถึง สนามบินโคโร ประเทศอียิปต์

LXR	→	CAI
เที่ยวบิน	ออก	ถึง
MS275	14.20	15.30

16.30 น. เดินทางเข้าสู่ Downtown Cairo ใจกลางเมืองโคโร เป็นชื่อเรียกขานที่ใช้เรียกการขยายตัวไปทางตะวันตกของ กรุงโคโรเมืองหลวงของอียิปต์ ในศตวรรษที่ 19 ระหว่างกรุงโคโรในยุคกลางที่มีประวัติศาสตร์ยาวนานและแม่น้ำไนล์ซึ่งกลายมาเป็นศูนย์กลางทางการค้าของเมืองในช่วงศตวรรษที่ 20 อาคารหลายหลังของเมืองนี้ยังได้รับการคุ้มครองอีกด้วย ในทางการบริหาร Wust al-Balad ครอบคลุมพื้นที่ของ qism Qasr al-Nil และ เขต AbdeenและEzbekia ส่วน Khedival Cairo ที่ได้รับการคุ้มครองครอบคลุมพื้นที่ขนาดใหญ่ที่ขยายไปทางใต้จนถึง Sayida Zeinab



Cairo

## EGYPT

Africa

วันที่ 8

T  
O  
U  
R

กรุงไคโร – พิพิธภัณฑ์สถานแห่งชาติอียิปต์ - ป้อมปราการ CITADEL – สุเหร่า  
แห่งโมฮัมเหม็ดอาลี – ตลาดข่านเอลคาลีลี - สนามบินไคโร ประเทศอียิปต์ -  
สนามบินนานาชาติโดฮา ประเทศกาตาร์

M  
E  
A  
L

เช้า – โรงแรม  
เที่ยง – อีสระ  
ค่ำ – บนเครื่อง

✈️ Qatar Airways



**เข้าชมพิพิธภัณฑ์สถานแห่งชาติอียิปต์** อันเลื่องชื่อของโลกเป็นสถานที่ที่รวมศิลปะวัตถุโบราณมากมายที่สุดในโลกแห่งหนึ่งชม ไลอ้อนออฟคอปโปอลิสพร้อมหน้ากากทองคำของฟาโรห์ตุตันคาเมนและสมบัติส่วนของพระองค์ อาทิ เติงบรรทม รถศึกและเก้าอี้บัลลังก์ทองคำ เป็นภาพของฟาโรห์ตุตันคาเมนนั่งอยู่บนเก้าอี้และเมเส็ของพระองค์กำลังทาน้ำมันหอมให้ ที่ นอกจากนี้ท่านยังจะได้ชมสมบัติอันล้ำค่าอื่นๆ อีกจำนวนมาก เช่น แหวนสร้อยข้อมือมือ สร้อยคอ ฝมือประณีต สิ่งของทั้งหมดล้วนมีอายุเก่าแก่กว่า 3,300 ปี

ขึ้นชม **ป้อมปราการ CITADEL** ซึ่งถูกสร้างขึ้นโดยผู้นำชาลาดินในปี ค.ศ.1176 และเสร็จในปี ค.ศ.1182 เพื่อใช้ในการต่อสู้ในสงครามครูเสด ซึ่งภายในสามารถชมที่พิกและที่ตั้งของรัฐบาลในสมัยนั้นได้

**เข้าชมสุเหร่าแห่งโมฮัมเหม็ดอาลี MOHAMMED ALI MOSQUE** ซึ่งเริ่มสร้างในปี ค.ศ. 1830 และเสร็จในปี ค.ศ.1857 ออกแบบโดยสถาปนิกชาวกรีกตามแบบอย่างออตโตมันหรือตุรกีในปัจจุบัน ภายในมีนาฬิกาบนลานในสุเหร่าซึ่งเป็นของขวัญในการแลกเปลี่ยนกับอนุสาวรีย์ปลายแหลมโอบิลิสก์ของรามเสสที่ 2 เพื่อเป็นการสร้างสัมพันธไมตรีอันดีระหว่างอียิปต์และฝรั่งเศส

จากนั้นเลือกซื้อสินค้าพื้นเมืองมากมายที่ **"ตลาดข่านเอลคาลีลี"** ตลาดสำคัญทางการค้าขายของพื้นเมืองและแหล่งสินค้าที่ระลึกที่ใหญ่ที่สุดในกรุงไคโร ท่านสามารถเลือกซื้อของพื้นเมืองสวยๆ มากมาย ไม่ว่าจะเป็นฮวดน้ำหอมที่ทำด้วยมือ สินค้าต่างๆ เครื่องทองรูปพรรณและเพชรพลอยลวดลายแบบอาหรับ พรม และของที่ระลึกแบบพื้นเมือง

16.00 น. เดินทางสู่ **สนามบินไคโร ประเทศอียิปต์** กลับสู่ **กรุงเทพฯ** ให้ท่านได้ทำ **TAX REFUND** คืนภาษีก่อนการเช็คอิน

19.05 น. ออกเดินทางกลับสู่ **กรุงเทพฯ ประเทศไทย** โดยสายการบินกาตาร์แอร์เวย์ **Qatar Airways (QR)** เที่ยวบินที่ **QR1302** (บริการอาหารและเครื่องดื่มบนเครื่อง)

23.10 น. เดินทางถึง **สนามบินนานาชาติโดฮา ประเทศกาตาร์** เพื่อรอเวลาเปลี่ยนเครื่อง

Bangkok

**THAILAND**

Southeast – Asia

วันที่ 9

T  
O  
U  
R

สนามบินสุวรรณภูมิ ประเทศไทย

M  
E  
A  
L

อาหาร - บนเครื่อง

✈️ Qatar Airways



- 02.15 น. เดินทางสู่ ท่าอากาศยานนานาชาติสุวรรณภูมิ โดยสายการบินกาตาร์แอร์เวย์ Qatar Airways (QR) เที่ยวบินที่ QR1302 (บริการอาหารและเครื่องดื่มบนเครื่อง)
- 13.10 น. เดินทางถึง สนามบินสุวรรณภูมิ กรุงเทพฯ โดยสวัสดิภาพ พร้อมความประทับใจ

\*\*\*\*\*

หมายเหตุ: โปรแกรมและรายละเอียดของการเดินทางอาจมีการเปลี่ยนแปลงหรือสลับกันได้ตามความเหมาะสมทั้งนี้ขึ้นอยู่กับสถานะอากาศ และเหตุสุดวิสัยต่างๆ ที่ไม่สามารถคาดการณ์ล่วงหน้า เช่น บางสถานที่ในยุโรปอาจปิดในวันอาทิตย์ หรืออาจมีการปิดปรับปรุง หรืออาจทำการจองไม่ได้เนื่องจากต้องรอกรุ๊ปคอนเฟิร์มก่อนทำการจอง หากวันเดินทางตรงกับวันเหล่านี้ โดยทางบริษัทฯ จะคำนึงถึงผลประโยชน์ และความปลอดภัยของผู้ร่วมเดินทางเป็นสำคัญ และ **ขอสงวนสิทธิ์ในการเปลี่ยนโปรแกรมโดยแจ้งให้ท่านทราบล่วงหน้า หากทราบเวลาและสถานที่ที่แน่นอนก่อน**



## อัตราค่าบริการรวม

- ✈️ ตัวเครื่องบินชั้นประหยัด Economy Class ไป - กลับ พร้อมกระเป๋า
- ✈️ ภาษีน้ำมันและภาษีตัวทุกชนิด (สงวนสิทธิ์เก็บเพิ่มหากสายการบินปรับขึ้นก่อนวันเดินทาง)
- 📦 ค่าระวางน้ำหนักกระเป๋าไม่เกิน 23 กก.ต่อ 1 ใบ (โหลดได้ท่านละ 1 ใบ) กระเป๋าถือขึ้นเครื่อง Hand Carry 7 กก.ต่อ 1 ใบ
- 🏠 ที่พักโรงแรมตามรายการ พักห้องละ 2-3 ท่าน (กรณีที่พักไม่มีห้องพักสำหรับ 3 ท่าน ลูกค้าจะต้องเพิ่มเงินเป็นห้องพักห้องเดียว)
- 🍴 มื้ออาหารตามรายการระบุ (สงวนสิทธิ์ในการสลับมือหรือเปลี่ยนแปลงเมนูอาหารตามสถานการณ์)
- 🚗 ค่าน้ำมันรถวันละ 1 ขวด/ท่าน
- 📍 ค่าเข้าชมสถานที่ท่องเที่ยวตามรายการระบุ
- 🚗 ค่ารถโค้ช รับ-ส่ง สถานที่ท่องเที่ยวตามรายการระบุ (กฎหมายในยุโรปไม่อนุญาตให้คนขับรถเกิน 12 ชั่วโมงต่อวัน)
- 📋 ค่าธรรมเนียมการยื่นวีซ่าเชงเก้น สถานทูตจะไม่คืนค่าวีซ่าให้ท่านไม่ว่าจะผ่านการพิจารณาหรือไม่ก็ตาม (กรณีมีวีซ่าแล้ว จะคืนเงินให้ท่าน 3,500 บาท)
- 📋 ค่าทิปไกด์ท้องถิ่นและคนขับรถนำเที่ยวตามรายการ
- 📋 ประกันโควิด-19 วงเงินคุ้มครองค่ารักษาพยาบาล 50,000 USD ประกันอุบัติเหตุวงเงิน 2,000,000 บาท (เงื่อนไขตามกรมธรรม์)
- 👤 **เงื่อนไขประกันการเดินทาง ค่าประกันอุบัติเหตุและค่ารักษาพยาบาล คุ้มครองเฉพาะกรณีที่ได้รับอุบัติเหตุระหว่างการเดินทาง ไม่คุ้มครองถึงการสูญเสียทรัพย์สินส่วนตัวและไม่คุ้มครองโรคประจำตัวและปัญหาสุขภาพอื่นๆของผู้เดินทาง**

## อัตราค่าบริการไม่รวม

- ✖️ ภาษีมูลค่าเพิ่ม 7% และภาษีหัก ณ ที่จ่าย 3%
- ✖️ ค่าทำหนังสือเดินทางไทย และค่าธรรมเนียมสำหรับผู้ถือพาสปอร์ตต่างชาติ
- ✖️ ค่าน้ำหนักกระเป๋าเดินทางในกรณีที่เกินกว่าสายการบินกำหนด 23 กิโลกรัมต่อท่าน
- ✖️ ค่าใช้จ่ายส่วนตัว อาทิ อาหารและเครื่องดื่มที่สั่งเพิ่มพิเศษ, โทรศัพท์-โทรสาร, อินเทอร์เน็ต, มินิบาร์, ซักรีดที่ไม่ได้ระบุไว้ในรายการ
- ✖️ ค่าใช้จ่ายอันเกิดจากความล่าช้าของสายการบิน, อุบัติภัยทางธรรมชาติ, การประท้วง, การจลาจล, การนัดหยุดงาน, การถูกปฏิเสธไม่ให้ออกและเข้าเมืองจากเจ้าหน้าที่ตรวจคนเข้าเมืองและเจ้าหน้าที่กรมแรงงานทั้งที่เมืองไทยและต่างประเทศซึ่งอยู่นอกเหนือความควบคุมของบริษัทฯ
- ✖️ ค่าบริการพนักงานยกกระเป๋าทุกสถานที่

**\*\*ทิปหัวหน้าทัวร์ ไม่บังคับ ขึ้นอยู่กับความพึงพอใจของท่าน\*\***

กรณีที่ท่านต้องออกตัวภายใน เช่น (ตัวเครื่องบิน, ตัวรถทัวร์, ตัวรถไฟ) กรุณาสอบถามที่เจ้าหน้าที่ทุกครั้ง ก่อนทำการออกตัว เนื่องจากสายการบินอาจมีการเปลี่ยนแปลงไฟลท์บิน หรือเวลาบิน โดยไม่ได้แจ้งให้ทราบล่วงหน้า ทางบริษัทฯ จะไม่รับผิดชอบใด ๆ ในกรณี ถ้าท่านออกตัวภายใน โดยไม่ได้แจ้งให้ทราบและหากไฟลท์บินมีการเปลี่ยนแปลงเวลาบินเพราะถือว่าท่านยอมรับในเงื่อนไขดังกล่าว

# โรงแรมที่พัก



- สำหรับห้องพักแบบ 3 เตียง (Triple) มีบริการเฉพาะบางโรงแรมเท่านั้น กรณีเดินทางเป็นผู้ใหญ่ 3 ท่าน บริษัทฯขอแนะนำให้ท่านเปิดห้องพักเป็นแบบ 2 ห้อง (1 Twin+1 Sgl) ซึ่งท่านจะต้องชำระค่าพักเดี่ยวเพิ่ม เนื่องจากบางโรงแรมอาจจะ มี 1 เตียงใหญ่กับเตียงพับเสริมซึ่งไม่สะดวกสบายในการพัก  
**\*\*กรุณาอ่านเงื่อนไขการจองแบบ 3 ท่านหากลูกค้าพึงพอใจ ทางบริษัทฯจะถือว่าท่านยอมรับในเงื่อนไขของห้องพักดังกล่าว\*\***
- โรงแรมในยุโรปส่วนใหญ่จะเป็นห้องแบบ Twin เตียงเดี่ยว 2 เตียงในห้อง ห้อง Double และส่วนใหญ่ก็จะเป็นลักษณะการนำเตียงมาชิดกันให้เป็น Double หากลูกค้ารีควสพัก Double ทางบริษัทฯจะไม่รับรองเรื่องห้องให้เนื่องจากระบบการจองแต่ละโรงแรมจะไม่สามารถล็อคห้องพักได้จึงขึ้นอยู่กับการจัดการของทางโรงแรมเป็นหลัก ทั้งนี้ลูกค้าจะต้องยอมรับในเงื่อนไขดังกล่าว
- โรงแรมในยุโรปที่มีลักษณะเป็น Traditional ห้องที่เป็นห้องเดี่ยวอาจมีขนาดกะทัดรัดและไม่มีอ่างอาบน้ำ ซึ่งขึ้นอยู่กับกรออกแบบของแต่ละโรงแรมนั้นๆ และห้องพักแต่ละห้องอาจมีลักษณะแตกต่างกัน และห้องพักแบบเดี่ยวและคู่ อาจจะไม่ได้ติดกันหรืออยู่คนละชั้น
- กรณีมีการจัดงานประชุมนานาชาติ Trade Fair เป็นผลให้ค่าโรงแรมสูงขึ้นมากและห้องพักในเมืองเต็ม บริษัทฯขอสงวนสิทธิ์ในการปรับเปลี่ยนหรือย้ายเมืองเพื่อให้เกิดความเหมาะสม
- โรงแรมในยุโรปส่วนมากจะไม่มีเครื่องปรับอากาศ เนื่องจากอยู่ในภูมิภาคที่มีอุณหภูมิต่ำ จะมีบริการเครื่องปรับอากาศเฉพาะในฤดูร้อนเท่านั้น
- บางสถานที่ในยุโรปอาจปิดในวันอาทิตย์ หรืออาจจะมีการปิดปรับปรุงในช่วงฤดูหนาว หากวันเดินทางตรงกับวันเหล่านี้ทางบริษัทฯ ขอสงวนสิทธิ์ในการเปลี่ยนโปรแกรมโดยแจ้งให้ท่านทราบล่วงหน้า หากทราบเวลาที่แน่นอนก่อนเดินทาง

# เงื่อนไขการสำรองที่นั่งและการยกเลิกทัวร์



## การจองทัวร์

- กรุณาจองทัวร์ล่วงหน้า ก่อนการเดินทาง พร้อมชำระมัดจำ 80,000 บาท ส่วนที่เหลือชำระทันทีก่อนการเดินทางไม่น้อยกว่า 30 วัน มิฉะนั้นถือว่าท่านยกเลิกการเดินทางโดยอัตโนมัติ (ช่วงเทศกาลกรุณาชำระก่อนเดินทาง 45 วัน)

## กรณียกเลิก : จอยกรุ๊ป

- ยกเลิกก่อนการเดินทาง 45 วันขึ้นไป บริษัทฯ จะคืนเงินค่ามัดจำให้ทั้งหมด โดยหักค่าใช้จ่ายที่เกิดขึ้นจริง ยกเว้นในกรณีวันหยุดเทศกาล, วันหยุดนักขัตฤกษ์ ยกเลิกก่อนการเดินทาง 60 วัน จะคืนเงินค่ามัดจำให้ทั้งหมด โดยหักค่าใช้จ่ายที่เกิดขึ้นจริง (ค่าใช้จ่ายที่เกิดขึ้นจริง อาทิเช่น ค่าตัวเครื่องบิน ค่าโรงแรม ฯลฯ)
- ยกเลิกการเดินทาง 45 วัน ก่อนการเดินทาง หักค่าทัวร์ 50% จากราคาขาย และหักค่าใช้จ่ายที่เกิดขึ้นจริงทั้งหมดไม่ว่ากรณีใดๆ ทั้งสิ้น (ค่าใช้จ่ายที่เกิดขึ้นจริง อาทิเช่น ค่าตัวเครื่องบิน ค่าโรงแรม ฯลฯ)
- ยกเลิกการเดินทาง 30 วัน ก่อนการเดินทาง บริษัทฯ ขอสงวนสิทธิ์เก็บเงินค่าทัวร์ทั้งหมดไม่ว่ากรณีใด ๆ ทั้งสิ้น

## กรณียกเลิก : ตัดกรุ๊ป

- ยกเลิกหรือเลื่อนการเดินทางต้องทำก่อนการเดินทาง 60 วัน บริษัทฯจะคืนเงินค่ามัดจำให้ทั้งหมด ยกเว้นในกรณีวันหยุดเทศกาล, วันหยุดนักขัตฤกษ์ ทางบริษัทฯขอสงวนสิทธิ์ยึดเงินมัดจำโดยไม่มีเงื่อนไขใดๆทั้งสิ้น
- ยกเลิกการเดินทางภายใน 60 วัน ทางบริษัทฯขอสงวนสิทธิ์ยึดเงินมัดจำโดยไม่มีเงื่อนไขใดๆทั้งสิ้น
- ยกเลิกการเดินทางหลังชำระเต็มจำนวน ทางบริษัทฯขอสงวนสิทธิ์เก็บเงินค่าทัวร์ทั้งหมดโดยไม่มีเงื่อนไขใดๆทั้งสิ้น

## กรณีเจ็บป่วย

- กรณีเจ็บป่วย จนไม่สามารถเดินทางได้ ซึ่งจะต้องมีใบรับรองแพทย์จากโรงพยาบาลรับรอง บริษัทฯจะทำการเลื่อนการเดินทางของท่านไปยังคณะต่อไป แต่ทั้งนี้ท่านจะต้องเสียค่าใช้จ่ายที่ไม่สามารถยกเลิกหรือเลื่อนการเดินทางได้ตามความเป็นจริง
- ในกรณีเจ็บป่วยกะทันหันก่อนล่วงหน้าเพียง 7 วันทำการ ทางบริษัทฯ ขอสงวนสิทธิ์ในการคืนเงินทุกกรณี

**\*\* ก่อนตัดสินใจจองทัวร์ควรอ่านเงื่อนไขการเดินทางและรายการทัวร์อย่างละเอียดทุกหน้าอย่างถี่ถ้วน แล้วจึงมัดจำเพื่อประโยชน์ของท่านเอง\*\***

# เงื่อนไขการสำรองที่นั่งและการยกเลิกตั๋ว



กรณีวีซ่าที่ท่านยื่นไม่ผ่านการพิจารณาและคณะสามารถออกเดินทางได้ท่านจะต้องเสียค่าใช้จ่ายจริงที่เกิดขึ้นดังต่อไปนี้

- ค่าธรรมเนียมและค่าดำเนินการตามจริง ทางสถานทูตไม่คืนค่าธรรมเนียมใดๆทั้งสิ้นแม้ว่าจะผ่านหรือไม่ผ่านการพิจารณา
- ค่ามัดจำตัวเครื่องบิน หรือตัวเครื่องบินที่ออกมาจริง ณ วันยื่นวีซ่า ซึ่งตัวเป็นเอกสารที่สำคัญในการยื่นวีซ่า หากท่านไม่ผ่านการพิจารณา ตัวเครื่องบินถ้าออกตัวมาแล้วจะต้องทำการ REFUND โดยจะมีค่าธรรมเนียมที่ท่านต้องถูกหักบางส่วน และส่วนที่เหลือจะคืนให้ท่านภายใน 45-60 วัน(ตามกฎหมายของแต่ละสายการบิน) ถ้ายังไม่ ออกตัวท่านจะเสียแต่ค่ามัดจำตัวตามจริงเท่านั้น
- ค่าห้องพัก ถ้าคณะออกเดินทางได้ และท่านไม่ผ่านการพิจารณาวีซ่า หากท่านไม่ปรากฏตัวตามวันที่เข้าพัก ทางโรงแรมจะต้องยึดค่าห้องพัก 100% ในทันที ทางบริษัทจะแจ้งให้ท่านทราบ และมีเอกสารชี้แจงให้ท่านเข้าใจ
- หากท่านผ่านการพิจารณาวีซ่า แล้วยกเลิกการเดินทางทางบริษัทขอสงวนสิทธิ์ในการยึดค่าใช้จ่ายทั้งหมด 100%
- ทางบริษัทเริ่มต้น และจบ การบริการ ที่สนามบินสุวรรณภูมิกรณีท่านเดินทางมาจากต่างจังหวัด หรือ ต่างประเทศ และจะสำรองตัวเครื่องบิน หรือพาหนะอย่างหนึ่งอย่างใดที่ใช้ในการเดินทางมาสนามบิน ทางบริษัท จะไม่รับผิดชอบค่าใช้จ่ายในส่วนนี้ เพราะเป็นค่าใช้จ่ายที่นอกเหนือจากโปรแกรมการเดินทางของบริษัท ฉะนั้น ท่านควรจะให้กรุป FINAL 100% ก่อนที่จะสำรองยานพาหนะ

## รายละเอียดเพิ่มเติม



- บริษัทจะทำการยื่นวีซ่าของท่านก็ต่อเมื่อในคณะมีผู้สำรองที่นั่งครบ 10 ท่าน และได้รับคิวการตอบรับจาก ทางสถานทูต เนื่องจากบริษัทจะต้องใช้เอกสารต่างๆที่เป็นกรุปในการยื่นวีซ่า อาทิ ตัวเครื่องบิน, ห้องพักที่ได้รับ การยืนยันมาจากทางยุโรป, ประกันการเดินทาง ฯลฯ ทางท่านจะต้องรอให้คณะครบ 20 ท่าน จึงจะสามารถยื่น วีซ่าให้กับทางท่านได้อย่างถูกต้อง
- หากในช่วงที่ท่านเดินทางคิววีซ่ากรุปในการยื่นวีซ่าเต็ม ทางบริษัทต้องขอสงวนสิทธิ์ในการยื่นวีซ่าเดี่ยว ซึ่งทางท่านจะต้องเดินทางมายื่นวีซ่าด้วยตัวเอง ตามวัน และเวลานัดหมายจากทางสถานทูต โดยมีเจ้าหน้าที่ของบริษัท คอยดูแล และอำนวยความสะดวก
- เอกสารต่างๆที่ใช้ในการยื่นวีซ่าท่องเที่ยวทวีปยุโรป ทางสถานทูตเป็นผู้กำหนดออกมา มิใช่บริษัททัวร์เป็นผู้กำหนด
- ท่านที่มีความประสงค์จะยื่นวีซ่าท่องเที่ยวทวีปยุโรป กรุณาจัดเตรียมเอกสารให้ถูกต้อง และครบถ้วน ตามที่สถานทูตต้องการ เพราะจะมีผลต่อการพิจารณาวีซ่าของท่าน บริษัททัวร์เป็นแต่เพียงตัวกลาง และอำนวยความสะดวกในการยื่นวีซ่าเท่านั้น มิได้เป็นผู้พิจารณาว่าวีซ่าให้กับทางท่าน
- บริษัทฯ ขอสงวนสิทธิ์ในการเก็บค่าใช้จ่ายทั้งหมด กรณีท่านยกเลิกการเดินทางและมีผลทำให้คณะเดินทางไม่ครบตามจำนวนที่บริษัทฯ กำหนดไว้ 10 ท่านขึ้นไป เนื่องจากเกิดความเสียหายต่อทางบริษัทฯ และผู้เดินทางอื่นที่เดินทางในคณะเดียวกัน บริษัทต้องนำไปชำระค่าเสียหายต่าง ๆ ที่เกิดจากการยกเลิกของท่าน
- ในกรณีที่มิใช่ผู้เดินทางไม่ถึง 10 ท่าน ขอสงวนสิทธิ์เลื่อนวันเดินทาง หรือยกเลิกการเดินทาง และกรณีผู้ร่วมเดินทางในคณะไม่ผ่านการพิจารณาวีซ่าได้ครบ 10 ท่าน ทางบริษัทฯ ยินดีคืนเงินให้ทั้งหมด หลังจากหักค่าธรรมเนียมการยื่นวีซ่าและค่าใช้จ่ายทั้งหมดที่เกิดขึ้นจริง โดยทางบริษัทจะแจ้งให้ท่านทราบล่วงหน้า 10 วันก่อนการเดินทาง



หากสถานที่ท่องเที่ยวต่างๆในรายการมีการปิดโดยไม่แจ้งให้ทราบล่วงหน้าโดยเป็นการปฏิบัติการทางรัฐบาลหรือหน่วยงานในประเทศ ทางผู้จัดขอสงวนสิทธิ์ในการปรับและเปลี่ยนแปลงโปรแกรมตามความเหมาะสม ทั้งนี้ลูกค้าจะต้องยอมรับในเงื่อนไขดังกล่าวก่อนทำการจองทุกครั้ง

## รายละเอียดเพิ่มเติม



- บริษัทฯ มีสิทธิ์ในการเปลี่ยนแปลงโปรแกรมทัวร์ในกรณีที่เกิดเหตุสุดวิสัยจนไม่อาจแก้ไขได้
- เที่ยวบิน , ราคาและรายการท่องเที่ยว สามารถเปลี่ยนแปลงได้ตามความเหมาะสมโดยคำนึงถึงผลประโยชน์ของผู้เดินทางเป็นสำคัญ
- หนังสือเดินทางต้องมีอายุการใช้งานเหลือไม่น้อยกว่า 6 เดือน และบริษัทฯ รับเฉพาะผู้มีจุดประสงค์เดินทางเพื่อท่องเที่ยวเท่านั้น (หนังสือเดินทางต้องมีอายุเหลือใช้งานไม่น้อยกว่า 6 เดือน บริษัทฯ ไม่รับผิดชอบหากอายุเหลือไม่ถึงและไม่สามารถเดินทางได้)
- ทางบริษัทฯ จะไม่รับผิดชอบใดๆ ทั้งสิ้น หากเกิดความล่าช้าของสายการบิน,สายการบินยกเลิกบิน , การประท้วง,การนัดหยุดงาน, การก่อกวนหรือกรณีท่านถูกปฏิเสธการเข้าหรือออกเมืองจากเจ้าหน้าที่ตรวจคนเข้าเมือง หรือ เจ้าหน้าที่กรมแรงงานทั้งจากไทย และต่างประเทศซึ่งอยู่นอกเหนือความรับผิดชอบของบริษัทฯ หรือเหตุภัยพิบัติทางธรรมชาติ (ซึ่งลูกค้าจะต้องยอมรับในเงื่อนไขในกรณีที่เกิดเหตุสุดวิสัย ซึ่งอาจจะปรับเปลี่ยนโปรแกรมตามความเหมาะสม)
- ทางบริษัทฯ จะไม่รับผิดชอบใดๆ ทั้งสิ้น หากผู้เดินทางประสบเหตุสภาวะฉุกเฉินจากโรคประจำตัว ซึ่งไม่ได้เกิดจากอุบัติเหตุในรายการท่องเที่ยว (ซึ่งลูกค้าจะต้องยอมรับในเงื่อนไขในกรณีที่เกิดเหตุสุดวิสัย ซึ่งอยู่นอกเหนือความรับผิดชอบของบริษัทฯ)
- ทางบริษัทฯ จะไม่รับผิดชอบใดๆ ทั้งสิ้น หากท่านใช้บริการของทางบริษัทฯ ไม่ครบ อาทิ ไม่เที่ยวบางรายการ,ไม่ทานอาหารบางมื้อ, เพราะค่าใช้จ่ายทุกอย่างทางบริษัทฯ ได้ชำระค่าใช้จ่ายให้ตัวแทนต่างประเทศแบบเหมาจ่ายขาด ก่อนเดินทางเรียบร้อยแล้ว เป็นการชำระเหมาขาด
- ทางบริษัทฯ จะไม่รับผิดชอบใดๆ ทั้งสิ้น หากเกิดสิ่งของสูญหายจากการโจรกรรมและหรือเกิดอุบัติเหตุที่เกิดจากความประมาทของนักท่องเที่ยวเองหรือในกรณีที่กระเป๋าเกิดสูญหายหรือชำรุดจากสายการบิน
- กรณีที่การตรวจคนเข้าเมืองทั้งที่กรุงเทพฯ และในต่างประเทศปฏิเสธมิให้เดินทางออกหรือเข้าประเทศที่ระบุไว้ในรายการเดินทาง บริษัทฯ ขอสงวนสิทธิ์ที่จะไม่คืนค่าบริการไม่ว่ากรณีใดๆ ทั้งสิ้น
- ตัวเครื่องบินเป็นตัวราคาพิเศษ กรณีที่ท่านไม่เดินทางพร้อมคณะไม่สามารถนำมาเลื่อนวันหรือคืนเงินและไม่สามารถเปลี่ยนชื่อได้ หากมีการปรับราคาบัตรโดยสารสูงขึ้น ตามอัตราค่าน้ำมันหรือค่าเงินแลกเปลี่ยน ทางบริษัท ขอสงวนสิทธิ์ปรับราคาตัวดังกล่าว
- เมื่อท่านตกลงชำระเงินไม่ว่าทั้งหมดหรือบางส่วนผ่านตัวแทนของบริษัทฯ หรือชำระโดยตรงกับทางบริษัทฯ ทางบริษัทฯ จะถือว่าท่านได้ยอมรับในเงื่อนไขข้อตกลงต่างๆ ที่ได้ระบุไว้ข้างต้นนี้แล้วทั้งหมด
- กรุ๊ปที่เดินทางช่วงวันหยุดหรือเทศกาลที่ต้องการันตีมัดจำกับสายการบินหรือผ่านตัวแทนในประเทศหรือต่างประเทศ รวมถึงเที่ยวบินพิเศษ เช่น Charter Flight , Extra Flight จะไม่มีการคืนเงินมัดจำหรือค่าทัวร์ทั้งหมด
- ในกรณีของ PASSPORT นั้น จะต้องไม่มีการชำรุด เปียกน้ำ การขีดเขียนรูปต่างๆ หรือแม้กระทั่งตราปั๊มลายการ์ตูน ที่ไม่ใชการประทับตราอย่างเป็นทางการของตม. กรุณาตรวจสอบ PASSPORT ของท่านก่อนการเดินทางทุกครั้ง หาก ตม.ปฏิเสธการเข้า-ออกเมืองของท่าน ทางบริษัทฯ จะไม่รับผิดชอบใดๆ ทั้งสิ้น
- กรณีมี “คดีความ” ที่ไม่อนุญาตให้ท่านเดินทางออกนอกประเทศได้ โปรดทำการตรวจสอบก่อนการจองทัวร์ว่าท่านสามารถเดินทางออกนอกประเทศได้หรือไม่ ถ้าไม่สามารถเดินทางได้ ซึ่งเป็นสิ่งที่อยู่เหนือการควบคุมของบริษัทฯ ทางบริษัทฯ จะไม่รับผิดชอบใดๆ ทั้งสิ้น
- กรณี “หญิงตั้งครรภ์” ท่านจะต้องมีใบรับรองแพทย์ ระบุชัดเจนว่าสามารถเดินทางออกนอกประเทศได้ รวมถึงรายละเอียดอายุครรภ์ที่ชัดเจน สิ่งนี้อยู่เหนือการควบคุมของบริษัทฯ ทางบริษัทฯ จะไม่รับผิดชอบใดๆ ทั้งสิ้น
- กรณีใช้หนังสือเดินทางราชการ (เล่มน้ำเงิน) เพื่อการท่องเที่ยวกับคณะทัวร์ หากท่านถูกปฏิเสธในการเข้า – ออกประเทศใดๆ ก็ตามทางบริษัทฯ ขอสงวนสิทธิ์ไม่คืนค่าทัวร์และรับผิดชอบใด ๆ ทั้งสิ้น
- เมื่อท่านได้ชำระเงินมัดจำหรือทั้งหมด ทางบริษัทฯ จะถือว่าท่านรับทราบและยอมรับในเงื่อนไขต่างๆ ของบริษัทฯ ที่ได้ระบุไว้ในรายการทัวร์ทั้งหมด
- ภาพที่ใช้เพื่อการโฆษณาเท่านั้น



# เอกสารประกอบการยื่นวีซ่า



เอกสารประกอบการยื่นคำร้องขอวีซ่า ในส่วนที่เป็นสำเนาผู้สมัคร  
ไม่ต้องเซ็นรับรองสำเนาถูกต้อง ประกอบด้วยรายละเอียดดังต่อไปนี้

## 1 หนังสือเดินทาง

1.1 หนังสือเดินทางประเทศไทย (Thailand Passport) หนังสือเดินทางเล่มปัจจุบัน จะต้องเหลืออายุการใช้งานเดินทางไป และกลับไม่น้อยกว่า 180 วัน และมีหน้าว่าง 2 หน้า (สำหรับวีซ่าสติกเกอร์) พร้อมสำเนาหน้าหนังสือเดินทาง 2 ชุด



\*\*\*สำหรับหนังสือเดินทาง ต้องใช้เป็นหนังสือเดินทางบุคคลทั่วไป (สีเลือดหมู) เท่านั้น

ห้ามใช้หนังสือเดินทางราชการ (สีน้ำเงิน) หนังสือเดินทางทูต (สีแดง) หรืออื่นๆ ที่นอกเหนือจากหนังสือเดินทางบุคคลทั่วไป โดยเด็ดขาด\*\*\*

1.2 หนังสือเดินทางเล่มเก่าตัวจริง ถ้าเคยมีวีซ่าเชงเก้น  
ระยะเวลาไม่เกิน 3 ปี ตัวอย่างหน้าวีซ่าเชงเก้น



\*\*\*ในกรณีที่ถือพาสปอร์ต สัญชาติไทย แต่พำนักอยู่ต่างประเทศ, ทำงานอยู่ต่างประเทศ หรือนักเรียน  
นักศึกษาศึกษาอยู่ต่างประเทศ กรุณาแจ้งเจ้าหน้าที่ของทางบริษัทให้ทราบทันที  
เพราะการยื่นขอวีซ่าจะมีเงื่อนไข และ ข้อกำหนดของทางสถานทูตฯ ต้องการเพิ่มเติม  
และบางสถานทูตอาจไม่สามารถยื่นขอวีซ่าในประเทศไทยได้  
ข้อกำหนดนี้รวมไปถึงผู้เดินทางที่ถือพาสปอร์ตต่างชาติด้วย\*\*\*



# 2

## รูปถ่ายสี

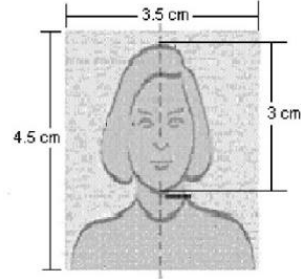
รูปถ่ายสี ขนาด 3.5X4.5 cm 2 รูป ที่มีพื้นหลังสีขาว (ไม่เกิน 6 เดือน) ห้ามซ้ำกับรูปถ่ายที่เคยทำวีซ่า ภาพใบหน้าต้องชัดเจน ไม่ใส่หมวก,ไม่ใส่แว่นและคอนแทคเลนส์,ไม่ยิ้มเห็นฟัน และห้ามตกแต่งภาพใดๆทั้งสิ้น

ความยาวของใบหน้าตั้งแต่ศีรษะจรดคาง

อยู่ระหว่าง 3-3.5 เซนติเมตร

ความกว้างของใบหน้า

2.5 แต่ไม่เกิน 3 เซนติเมตร



# 3

## หลักฐานการเงิน

ตัวอย่างขนาดรูปถ่ายที่ตรงตามสถานทูตกำหนด

3.1 Bank Statement ย้อนหลัง 6 เดือน

3.2 หากออกค่าใช้จ่ายให้คนในครอบครัวต้องขอ Bank guarantee จากธนาคารให้บุคคลนั้นๆด้วย หลักฐานทางการเงินชื่อและนามสกุลต้องสะกดเป็นภาษาอังกฤษถูกต้องตรงตามกับพาสปอร์ต และต้องขอจากธนาคารไม่เกิน 7 วันก่อนวันยื่นวีซ่า

**\*\*หมายเหตุ\*\*** ผู้สมัครควรเลือกใช้บัญชีออมทรัพย์ที่มีเงินอยู่ในบัญชีไม่ต่ำกว่า 100,000 บาทขึ้นไป

3.3 ปรับสมุดบัญชีธนาคารตัวจริง และเตรียมไปในวันที่ยื่นวีซ่า

ตัวอย่าง Bank Statement ที่ผู้สมัครต้องขอกับธนาคาร

รายการเดินบัญชีเงินฝากออมทรัพย์  
K-DEPOSIT STATEMENT OF SAVINGS ACCOUNT

ธนาคารกสิกรไทย  
KASIKORNBANK

Date	Amount	Description	Withdrawal / Deposit	Outstanding Balance	Channel	Branch	Teller ID
01-01-21		Righting Balance		41,817.92		1907	0891
01-02-21	97.06	Transfer Withdrawal	1,200.00	41,720.92	K.FULL	1908	0892
01-03-21	18.06	Transfer Withdrawal	13,000.00	38,720.92	K.FULL	1909	0893
01-04-21	1741	Transfer Deposit	113.30	38,834.22	K.FULL	1910	0894
01-05-21	18.44	Transfer Deposit	8,140.00	46,974.22	K.FULL	1911	0895
01-06-21	1812	Transfer Deposit	383.30	47,357.52	InternetMobile KTB	1912	0896
01-07-21	2141	Transfer Deposit	921.00	48,278.52	InternetMobile SCB	1913	0897
01-08-21	60.80	Interest	3,382.00	51,660.52	K.FULL	1914	0898
01-09-21	16.97	Interest	1,078.00	52,738.52	K.FULL	1915	0899
01-10-21	16.40	Transfer Withdrawal	17,500.00	35,238.52	K.FULL	1916	0900
01-11-21	28.05	Transfer Deposit	200,000.00	354,238.52	K.FULL	1917	0901
01-12-21	28.18	Transfer Withdrawal	33,273.00	320,965.52	K.FULL	1918	0902
01-13-21	28.13	Transfer Withdrawal	18,300.00	302,665.52	K.FULL	1919	0903
01-14-21	32.79	Transfer Withdrawal	3,000.00	299,665.52	K.FULL	1920	0904
01-15-21	26.11	Transfer Withdrawal	97,500.00	202,165.52	K.FULL	1921	0905
01-16-21	30.23	Transfer Withdrawal	10,200.00	191,965.52	K.FULL	1922	0906
01-17-21	30.23	Transfer Withdrawal	881.80	191,083.72	K.FULL	1923	0907
01-18-21	36.08	Transfer Withdrawal	10,780.00	180,303.72	K.FULL	1924	0908
01-19-21	36.08	Transfer Withdrawal	1,391.50	178,912.22	K.FULL	1925	0909
01-20-21	37.00	Transfer Withdrawal	2,318.00	176,594.22	K.FULL	1926	0910
01-21-21	36.21	Transfer Withdrawal	4,301.40	172,292.82	K.FULL	1927	0911
01-22-21	36.22	Transfer Withdrawal	3,180.70	169,112.12	K.FULL	1928	0912
01-23-21	36.24	Transfer Withdrawal	19,300.00	149,812.12	K.FULL	1929	0913
01-24-21	36.36	Transfer Withdrawal	3,628.80	146,183.32	K.FULL	1930	0914
01-25-21	18.23	Transfer Withdrawal	380.00	145,803.32	K.FULL	1931	0915
01-26-21	12.53	Transfer Withdrawal	380.00	145,423.32	K.FULL	1932	0916
01-27-21	19.74	Transfer Deposit	10,000.00	155,423.32	K.FULL	1933	0917
01-28-21	20.94	Transfer Withdrawal	11,200.00	144,223.32	K.FULL	1934	0918
01-29-21	12.20	Transfer Withdrawal	30,000.00	114,223.32	K.FULL	1935	0919
01-30-21	80.01	Transfer Withdrawal	9,000.00	105,223.32	K.FULL	1936	0920
01-31-21	16.89	Interest Deposit	3,000.00	108,223.32	K.FULL	1937	0921
01-31-21	17.00	Transfer Deposit	4,500.00	112,723.32	K.FULL	1938	0922
01-31-21	21.00	The last Deposit	3,000.00	115,723.32	K.FULL	1939	0923
01-31-21	14.10	Interest	5,000.00	120,723.32	K.FULL	1940	0924
01-31-21	16.44	Transfer Withdrawal	380.00	120,343.32	K.FULL	1941	0925
01-31-21	17.40	Transfer Withdrawal	180.00	120,163.32	K.FULL	1942	0926
01-31-21	28.10	Transfer Withdrawal	320.00	119,843.32	K.FULL	1943	0927

ตัวอย่าง Bank Guarantee ที่ผู้สมัครต้องขอกับธนาคาร

ธนาคารกสิกรไทย  
KASIKORNBANK

Bank Ref: 0178 00070022

June 02, 2022

THE CONSUL GENERAL  
ประเทศกัมพูชา

To Whom It May Concern:

This letter serves as bank reference for our customer who applied for a permit with you. We are pleased to give you the following details on our customer's account with us:

- Title of account: **ชื่อ - สกุล ภาษาอังกฤษให้ตรงกับบ้านพักอาศัย**
- Name of Managing Director/ Authorized person in case of Juristic person:
- Customer of: **ICONSIAM Branch**
- Type of account: **Savings Account, Account Number เลขบัญชีธนาคาร**
- Overdraft on account: **no**
- Length of time account maintained: **21 Years 11 Months**
- Present balance of account as of June 02, 2022 at 09:01 AM:  
Credit balance **GBP 7,517.95**
- Average balance of account for 6 Months : Credit balance low five figure amount
- Name of applicant: **ชื่อ - สกุล ภาษาอังกฤษให้ตรงกับบ้านพักอาศัย**
- Note : **Confirmed financially capable of supporting himself throughout his trip in your country.**

Sincerely,  
KASIKORNBANK PCL

Assistant Branch Manager

(Excl on go rate as of the issuing date = 42:01513 THB/ 1 GBP)  
The certified data herein shall not cross an obligator of KBank or a KBank officer.

K-Contact Center 01-8888888  
www.kasikornbank.com

บริการลูกค้าระดับพรีเมียม

080018-11-01  
017800070022



# 4

## หลักฐานการทำงาน

### 4.1 สำหรับเจ้าของกิจการ

ต้องมีสำเนาหนังสือรับรองทะเบียนพาณิชย์ สำเนาทะเบียนการค้า หรือ สำเนาจดทะเบียนบริษัท (อายุไม่เกิน 3 เดือน) **ฉบับภาษาไทยและภาษาอังกฤษ**

4.2 สำหรับท่านที่ทำงานบริษัท กรุณาระบุ TO WHOM IT MAY CONCERN แทนการใส่ชื่อของสถานทูต ต้องระบุวันลาให้ครอบคลุมตลอดช่วงการท่องเที่ยว ตำแหน่ง และอัตราเงินเดือนที่ได้รับ (ระยะเวลาของหนังสือรับรองต้องไม่เกิน 1 เดือน)

**ต้องมีตราแสตมป์จากบริษัทและเอกสารต้องระบุเป็นภาษาอังกฤษ**

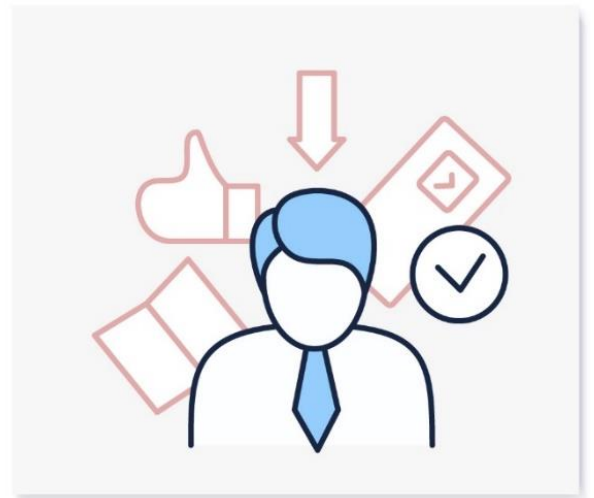
### 4.3 สำหรับนักเรียน หรือนักศึกษา

ต้องขอหนังสือรับรองจากทางสถาบัน เพื่อแสดงให้เห็นว่าปัจจุบันกำลังอยู่ระหว่างการศึกษา **เอกสารต้องระบุเป็นภาษาอังกฤษ**

# 5

## เอกสารส่วนตัว

- สำเนาทะเบียนบ้าน
- สำเนาบัตรประชาชน
- สูติบัตร(กรณีเด็กอายุต่ำกว่า 18 ปี)
- ทะเบียนสมรส/ทะเบียนหย่า/มรณะบัตร(ถ้ามี)
- ใบเปลี่ยนชื่อ-นามสกุล (ถ้ามีการเปลี่ยน)



## 6

## กรณีเด็กอายุไม่ถึง 18 ปี

6.1 สูติบัตรฉบับภาษาไทย/อังกฤษ

6.2 กรณีเดินทางพร้อมกับบิดา มารดา ต้องยื่นหนังสือรับรองจากสถาบันการศึกษา

6.3 กรณีไม่ได้เดินทางพร้อมกับบิดา มารดา หรือเดินทางไปกับบิดา มารดา ท่านใดท่านหนึ่ง

จะต้องขอจดหมายยินยอมจากทางอำเภอ โดยที่บิดา หรือมารดา

ผู้ไม่ได้เดินทางจะต้องไปยื่นความจำนงเพื่ออนุญาตให้บุตรเดินทางไปต่างประเทศกับอีกท่านหนึ่งได้

ณ ที่ว่าการอำเภอ หรือเขต โดยมีนายอำเภอ หรือผู้อำนวยการเขตลงลายมือชื่อ

และลงตราประทับจากราชการอย่างถูกต้องฉบับภาษาไทย/อังกฤษ

ในการยื่นวีซ่าทางสถานทูตจะเก็บหนังสือเดินทาง ไว้จนกว่าจะได้การรับอนุมัติผลวีซ่า ไม่สามารถคืนหนังสือเดินทางออกมาใช้ได้ ระยะเวลาในการพิจารณาวีซ่าไม่น้อยกว่า 15 วันทำการ ไม่รวมวันหยุด เสาร์-อาทิตย์ และ วันหยุดนักขัตฤกษ์ และวันหยุดของทางสถานทูต หรือ อาจช้าหรือเร็วกว่ากำหนดขึ้นอยู่กับสถานทูต

\*\*\* สถานทูตมีการเปลี่ยนแปลงกฎเกณฑ์ในการยื่นเอกสารตลอดเวลา\*\*\*



\*\*\* การพิจารณาผล VISA ขึ้นอยู่กับดุลยพินิจของทางสถานทูต ทางบริษัทไม่มีส่วนเกี่ยวข้องกับการพิจารณาใดๆทั้งสิ้น บริษัทเป็นเพียงตัวแทนที่คอยอำนวยความสะดวกในการยื่นวีซ่าเท่านั้น ข้อมูลและเอกสารทุกอย่างต้องเป็นความจริงความบิดเบือน ทางบริษัทขอสงวนสิทธิ์ไม่คืนเงิน

ในกรณีที่ VISA ไม่ผ่านทุกกรณี \*\*\*

\*\*\* ในบางประเทศการยื่นวีซ่ากับทางบริษัททัวร์ **จะต้องทำการยื่นวีซ่าประเภทหมู่คณะเท่านั้น**

การยื่นหมู่คณะต้องมีจำนวน 10 คนขึ้นไป ซึ่งทางศูนย์รับยื่นจะเป็นผู้กำหนดวันยื่นวีซ่าเท่านั้น

ผู้เดินทางไม่สามารถกำหนดวันยื่นได้เอง หากผู้เดินทางไม่สามารถไปยื่นวีซ่าในวันที่ทางศูนย์รับยื่นกำหนดได้

จะมีค่าใช้จ่ายเพิ่มเติม PREMIUM หรือสำหรับการยื่นเดี่ยว เงื่อนไขกรุณาสอบถามกับบริษัททัวร์อีกครั้ง

\*\*ทั้งนี้ ค่าใช้จ่ายที่เกิดขึ้น ผู้เดินทางต้องชำระกับทางศูนย์รับยื่นโดยตรง\*\*



## แบบฟอร์มสำหรับกรอกข้อมูลยื่นวีซ่า

### 1) ข้อมูลเกี่ยวกับหนังสือเดินทางของผู้เดินทาง

ชื่อและนามสกุล \_\_\_\_\_

ชื่อและนามสกุลเก่า(ถ้ามี) \_\_\_\_\_

ชื่อและนามสกุล (ระบุเป็นภาษาอังกฤษ) \_\_\_\_\_

หมายเลขบัตรประจำตัวประชาชน 13 หลัก

--	--	--	--	--	--	--	--	--	--	--	--	--

วัน/เดือน/ปีเกิด ค.ศ. \_\_\_\_\_ สถานที่เกิด (จังหวัด) \_\_\_\_\_

### 2) ข้อมูลของผู้เดินทาง และครอบครัว

ที่อยู่ปัจจุบัน(ที่สามารถติดต่อได้) \_\_\_\_\_

โทรศัพท์มือถือ \_\_\_\_\_ E-mail : \_\_\_\_\_

สถานภาพ :  โสด  สมรสโดยจดทะเบียนสมรส  สมรสไม่ได้จดทะเบียน  
 หย่า  หม้าย

วัน/เดือน/ปี ค.ศ. การเปลี่ยนสถานภาพ(สมรส, หย่า ฯลฯ) \_\_\_\_\_

ถ้าท่านสมรส โปรดระบุรายละเอียดของคู่สมรส

ชื่อและนามสกุลคู่สมรส (ระบุเป็นภาษาอังกฤษ) \_\_\_\_\_

วัน/เดือน/ปีเกิด ค.ศ. ของคู่สมรส \_\_\_\_\_

สถานที่เกิด (จังหวัด) \_\_\_\_\_

3) ข้อมูลของผู้เดินทางเกี่ยวกับอาชีพ, หรือถ้ากำลังศึกษาอยู่ ให้ลงรายละเอียดของสถานที่ศึกษา และลงรายละเอียดอื่นๆ ลงในช่องว่าง

3.1) ชื่อบริษัทที่ทำงาน, โรงเรียน, มหาวิทยาลัย (ระบุเป็นภาษาอังกฤษ)

\_\_\_\_\_

3.2) ที่อยู่ของบริษัทที่ทำงาน, โรงเรียน, มหาวิทยาลัย (ระบุเป็นภาษาอังกฤษ)

\_\_\_\_\_

3.3) งานปัจจุบันทำอาชีพ โปรดระบุตำแหน่ง (ระบุเป็นภาษาอังกฤษ และภาษาไทย)

\_\_\_\_\_

3.4) เบอร์โทรศัพท์ที่ทำงาน หรือเบอร์โทรศัพท์สถาบันที่ท่านกำลังศึกษาอยู่ \_\_\_\_\_

4) ข้อมูลเกี่ยวกับการเดินทางไปต่างประเทศ

4.1) ท่านเคยมีวีซ่าเชงเก้นในกลุ่มเชงเก้นภายในระยะเวลา 3 ปี (ถ้ามีโปรดระบุ)

มีวันที่ออกวีซ่า และวันที่หมดอายุวีซ่า ให้ตรวจสอบที่หน้าเชงเก้นที่ท่านเคยเดินทาง

ประเทศ \_\_\_\_\_ วันที่ออกวีซ่า \_\_\_\_\_ วันหมดอายุวีซ่า \_\_\_\_\_

ประเทศ \_\_\_\_\_ วันที่ออกวีซ่า \_\_\_\_\_ วันหมดอายุวีซ่า \_\_\_\_\_

ประเทศ \_\_\_\_\_ วันที่ออกวีซ่า \_\_\_\_\_ วันหมดอายุวีซ่า \_\_\_\_\_

ประเทศ \_\_\_\_\_ วันที่ออกวีซ่า \_\_\_\_\_ วันหมดอายุวีซ่า \_\_\_\_\_

ไม่เคยมีวีซ่าเชงเก้น

4.1.1) ถ้าท่านเคยมีวีซ่าเชงเก้น โปรดระบุวันที่สแกนลายนิ้วมือล่าสุด

(ผู้สมัครสามารถตรวจสอบรายละเอียด วัน เดือน ปี ที่สแกนลายนิ้วมือล่าสุด)

ได้จากหน้าวีซ่าเชงเก้นล่าสุดที่ท่านเคยเดินทาง)

ประเทศ \_\_\_\_\_ วันที่สแกนลายนิ้วมือล่าสุด \_\_\_\_\_

5) ค่าใช้จ่ายในการเดินทาง

ออกค่าใช้จ่ายเอง

มีผู้ออกค่าใช้จ่ายให้  ระบุชื่อ \_\_\_\_\_ ความสัมพันธ์ \_\_\_\_\_