



เลขที่ใบอนุญาต 11/09042

I LOVE VACATION

บริษัท ไอ เลิฟ เวเคชั่น จำกัด

1279/1053 ต.ท้ายบ้านใหม่ อ. เมืองสมุทรปราการ จ.สมุทรปราการ 10280



ilovevacation07@gmail.com



087-698-2220



@ilovevacation



GO1DAD-VZ109
GO VIETNAM

คานั่ง ั่ว ฮอยอัน

เสน่ห์เมืองแห่ง มรดกโลก พักบานาฮิลล์

4วัน 3คืน

ฟรี
ประกันสุขภาพ และอุบัติเหตุ
ไทยวิวัฒน์
GTIP Plus (Gold Plan)
คุ้มครองสูงสุด
3,000,000
*เงื่อนไขขึ้นอยู่กับบริษัทประกันภัย
ความคุ้มครองเงินตามกรมธรรม์ประกันภัย



เจ้าแม่กวนอิม

เรือกระด้ง

พระราชวังเว้



POP MART

เมนูพิเศษ บุฟเฟ่ต์ นานาชาติบนบานาฮิลล์ และ บุฟเฟ่ต์ BBQ ชาบู

- นั่งรถสามล้อสีโคล่ ชมเมืองเว้เสน่ห์เมืองแห่ง มรดกโลก
- ล่องเรือมังกร พร้อมฟังดนตรีพื้นเมืองเว้ แวะถ่ายรูป หมู่บ้านรูปหลากสี
- นั่งกระเช้าขึ้น ยอดเขากานาฮิลล์ เพลิดเพลินกับ สวนสนุกแฟนตาซีปาร์ค
- ถ่ายภาพกับสะพานโกเต้นบรีดจ์ แบบ Exclusive สำหรับท่านที่พักบนบานาฮิลล์
- ชมเมืองฮอยอัน, นั่งเรือกระด้ง • ชมสะพานมังกร • ซุปป์ปิ้ง ตลาดฮาน
- สักการะเจ้าแม่กวนอิม ณ วัดลินห่ง

เดินทาง

ต.ค.-มี.ค. 68

เริ่มต้น

14,900



พักบานาฮิลล์ 1 คืน
ั่ว 1 คืน คานั่ง 1 คืน



Go Vietnam

เวียดนามกลาง

ดานัง เว้ ฮอยอัน บาน่าฮิลล์ 4 วัน 3คืน

โดยสายการบิน VietJet Air (VZ)

- « บั๊งรดสามล้อซิคอล์ ชมเมืองเว้, ล่องเรือมังกร ชมดนตรีพื้นเมืองเว้ แวะถ่ายรูปหมู่บ้านรูปหลากสี
- « บั๊งกระเช้าขึ้น ยอดเขาบานาฮิลล์ เพลิดเพลินกับ สวนสนุกแพนตาซีปาร์ค ถ่ายภาพกับแลนด์มาร์ค สะพานโกเด็นบริดจ์ Exclusive สำหรับท่านที่พักบนบานาฮิลล์
- « พักบานาฮิลล์ 1 คืน
- « ชมเมืองโบราณเมืองฮอยอัน, บั๊งเรือกระด้ง สุดตื่นเต้น, ชมสะพานมังกร ไอไลท์เมืองดานัง
- « สักการะเจ้าแม่กวนอิม ณ วัดลินห์อิ่ง ซอปปิง ตลาดฮาน
- « เมนูพิเศษ บุฟเฟ่ต์ นานาชาติบนบานาฮิลล์ และ บุฟเฟ่ต์ BBQ ชาบู

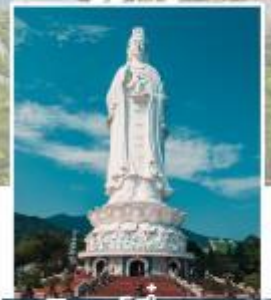


เว้ พระราชวังไถ่ไญ่



ฮอยอัน

88776



ลินห์อิ่ง

เริ่มต้น
14,900.-
บาท/ท่าน

| DAY | โปรแกรมการเดินทาง | อาหาร | | | โรงแรม |
|-------|---|-------|----------------|------------------|---|
| | | เช้า | เที่ยง | เย็น | |
| DAY 1 | กรุงเทพฯ (ท่าอากาศยานสุวรรณภูมิ) • ดานัง (ท่าอากาศยานนานาชาติดานัง) • เว้ • นั่งรถสามล้อซีโคต • พระราชวังไดโน้ย (ถ่ายรูปหน้า) • ลงเรือมังกรล่องแม่น้ำหอม ชมการแสดงจักรพรรดิบนเรือ (VZ960 : 10.50-12.30) | ✈ | ✓ | ✓ | Thanh Lich , Cherish , Parkview หรือเทียบระดับ 4 ดาว |
| DAY 2 | วัดเทียนมู่ พระเจดีย์เทียนมู่ • หมู่บ้านรูปหลากสี • ร้านเยื่อไผ่ • บานาฮิลล์ • โซนสวนดอกไม้ • โซนสวนสนุก • จัตุรัสแห่งดวงดาว | ✓ | Seafood | บุฟเฟ่ต์นานาชาติ | Mercure Danang French Village Bana Hills หรือเทียบระดับ 4 ดาว |
| DAY 3 | สะพานโกเต้นบริดจ์ • ซุปปิ้งร้านผ้าไหม • หมู่บ้านแกะสลักหินอ่อน • หมู่บ้านกิมทาน • ล่องเรือกระดิ่ง • เมืองโบราณฮอยอัน • สะพานแห่งความรัก • รูปปั้นปลามังกร • สะพานมังกร | ✓ | ✓ | ปิ้งย่าง ชาบู | หรือเทียบระดับ 4 ดาว |
| DAY 4 | วัดลินท้อ • ซุปปิ้งร้านกาแฟ • ท่าอากาศยานนานาชาติดานัง • กรุงเทพฯ (ท่าอากาศยานสุวรรณภูมิ) (VZ961 : 13.15-14.55) | ✓ | ขนมปังเวียดนาม | ✈ | |

** รายการทัวร์ข้างต้นอาจมีการเปลี่ยนแปลงตามความเหมาะสม **

Vietjet Air

(สำภาระโหลดใต้เครื่องไม่เกิน 20 กก./ ท่าน/ 1ใบ และ ขึ้นเครื่อง ไม่เกิน 7กก.)



VZ960

กรุงเทพมหานคร (BKK)



ดานัง (DAD)

10:50

12:30

ท่าอากาศยานสุวรรณภูมิ

ท่าอากาศยานนานาชาติดานัง

VZ961

ดานัง (DAD)



กรุงเทพมหานคร (BKK)

13:15

14:55

ท่าอากาศยานนานาชาติดานัง

ท่าอากาศยานสุวรรณภูมิ

อัตราค่าบริการ

| วันเดินทาง | ราคาทัวร์/ท่าน พักห้องละ 2 ท่าน | ราคาทัวร์/ท่าน พักห้องละ 3 ท่าน บนบาน่าฮิลล์ FAMILY BUNK | เด็กทารก INF (อายุต่ำกว่า 2 ขวบ *เดินทางไป-กลับ ไม่เกิน 2 ขวบ) | ไม่รวมตัวเครื่องบิน (JOIN LAND) *กรุณาติดต่อเจ้าหน้าที่ | ราคาพักเดี่ยว (Single room) ชำระเงินเพิ่ม |
|---------------|---------------------------------------|--|---|---|---|
| 25-28 ต.ค. 67 | 14,900.- | 15,200.- | 3,500.- | 11,900.- | 4,500.- |
| 01-04 พ.ย. 67 | 15,900.- | 16,200.- | 3,500.- | 12,900.- | 4,500.- |
| 07-10 พ.ย. 67 | 15,900.- | 16,200.- | 3,500.- | 12,900.- | 4,500.- |
| 09-12 พ.ย. 67 | 15,900.- | 16,200.- | 3,500.- | 12,900.- | 4,500.- |
| 21-24 พ.ย. 67 | 15,900.- | 16,200.- | 3,500.- | 12,900.- | 4,500.- |

| | | | | | |
|--------------------------------------|----------|----------|---------|----------|---------|
| 28 พ.ย. – 01 ธ.ค. 67 | 15,900.- | 16,200.- | 3,500.- | 12,900.- | 4,500.- |
| 30 พ.ย. – 03 ธ.ค. 67 | 15,900.- | 16,200.- | 3,500.- | 12,900.- | 4,500.- |
| 07-10 ธ.ค.67 วันรัฐธรรมนูญ | 16,900.- | 17,200.- | 3,500.- | 13,900.- | 4,500.- |
| 12-15 ธ.ค.67 | 15,900.- | 16,200.- | 3,500.- | 12,900.- | 4,500.- |
| 14-17 ธ.ค.67 | 15,900.- | 16,200.- | 3,500.- | 12,900.- | 4,500.- |
| 29ธ.ค.-01ม.ค.68 เทศกาลปีใหม่ | 21,900.- | 22,200.- | 4,500.- | 18,900.- | 6,500.- |
| 04-07 ม.ค.68 | 15,900.- | 16,200.- | 3,500.- | 12,900.- | 4,500.- |
| 09-12 ม.ค.68 | 15,900.- | 16,200.- | 3,500.- | 12,900.- | 4,500.- |
| 25-28 ม.ค.68 | 15,900.- | 16,200.- | 3,500.- | 12,900.- | 4,500.- |
| 30ม.ค.-02ก.พ.68 ช่วงเทศกาลตรุษจีน | 15,900.- | 16,200.- | 3,500.- | 12,900.- | 4,500.- |
| 01-04 ก.พ.68 | 15,900.- | 16,200.- | 3,500.- | 12,900.- | 4,500.- |
| 08-11 ก.พ.68 | 15,900.- | 16,200.- | 3,500.- | 12,900.- | 4,500.- |
| 13-16 ก.พ.68 | 15,900.- | 16,200.- | 3,500.- | 12,900.- | 4,500.- |
| 15-18 ก.พ.68 | 15,900.- | 16,200.- | 3,500.- | 12,900.- | 4,500.- |
| 22-25 ก.พ.68 | 15,900.- | 16,200.- | 3,500.- | 12,900.- | 4,500.- |
| 28ก.พ-03มี.ค.68 | 15,900.- | 16,200.- | 3,500.- | 12,900.- | 4,500.- |
| 01-04 มี.ค.68 | 15,900.- | 16,200.- | 3,500.- | 12,900.- | 4,500.- |
| 06-09 มี.ค.68 | 15,900.- | 16,200.- | 3,500.- | 12,900.- | 4,500.- |
| 13-16 มี.ค.68 | 15,900.- | 16,200.- | 3,500.- | 12,900.- | 4,500.- |
| 15-18 มี.ค.68 | 15,900.- | 16,200.- | 3,500.- | 12,900.- | 4,500.- |

**** อัตรานี้ไม่รวมค่าทิปคนขับรถ มัคคุเทศก์ท้องถิ่น ท่านละ 1,500 บาท/ท่าน ****

อัตราค่าบริการนี้เฉพาะพาสปอร์ตไทยเท่านั้น!! [ในกรณีพาสปอร์ตต่างชาติ จ่ายเพิ่ม ท่านละ 3,000 บาท]

*****โปรแกรมอาจจะมีการปรับเปลี่ยนตามความเหมาะสมของสภาพอากาศและฤดูกาล*****

รายละเอียดเพิ่มเติม

- **ชำระมัดจำ 8,000 บาท / ท่าน (*ภายใน 24 ชม.*) หรือในกรณีโปรโมชั่นต้องชำระค่าทัวร์เต็มจำนวน (*ภายใน 6 ชม.*)** และ ชำระส่วนที่เหลือ 21 วัน ก่อนการเดินทาง
- *กรณีน้อยกว่า 21 วัน กรุ๊ปออกจะเดินทาง 10 ท่านขึ้นไป *กรณีที่มีผู้เดินทางไม่ครบตามจำนวน บริษัทฯ ขอสงวนสิทธิ์ในการเลื่อนการเดินทาง หรือเปลี่ยนแปลงอัตราค่าบริการ (ปรับราคาเพิ่มขึ้น เพื่อให้คุณสามารถออกเดินทาง)
- หากท่านมีการออกบัตรโดยสารภายในประเทศ (ตัวเครื่องบิน, รถทัวร์, รถไฟ) กรุณาติดต่อที่เจ้าหน้าที่เพื่อเช็คตารางเวลาเที่ยวบินทุกครั้งก่อนทำการออกบัตรโดยสารภายในประเทศ
- รายการทัวร์มีลงร้านช้อปปิ้ง (ใช้เวลาลงร้านไม่ต่ำกว่า 60 นาที/ร้าน) *หากไม่ประสงค์เข้าร้านมีค่าใช้จ่าย 500 บาท/ร้าน*

DAY 1 กรุงเทพฯ (ท่าอากาศยานสุวรรณภูมิ) • ดานัง (ท่าอากาศยานนานาชาติ ดานัง) เว้ • นั่งรถสามล้อซีโคล่ • พระราชวังไดโน้ย (ถ่ายรูปหน้า) • ล่องแม่น้ำหอม ชมการแสดงจักรพรรดิบนเรือ (VZ960 : 10.50-12.30)

- 08.00 น. คณะพร้อมกัน ณ ท่าอากาศยานสุวรรณภูมิ ประตูทางเข้าหมายเลข 3-4 เคาน์เตอร์ G สายการบินเวียดนาม เจ็ทแอร์(VZ) โดยมีเจ้าหน้าที่คอยจัดเตรียมเอกสารการเดินทางสำหรับทุกท่านและนำท่านโหลดสัมภาระ
- 10.50 น. นำท่านออกเดินทางสู่ ท่าอากาศยานนานาชาติดานัง ประเทศเวียดนาม โดย สายการบินเวียดนามเจ็ทแอร์ (VZ) เที่ยวบินที่ VZ960 (10.50-12.30) ** ไม่มีอาหารบนเครื่อง , สัมภาระโหลดใต้เครื่องไม่เกิน 20 กก./ ท่าน/ 1ใบ และสัมภาระถือขึ้นเครื่อง ไม่เกิน 7กก.**

หมายเหตุ : ที่นั่งบนเครื่องจะไม่สามารถล็อคและอาจจะไม่ได้นั่งติดกัน ซึ่งเป็นไปตามเงื่อนไขที่สายการบิน สายการบินกำหนด

- 12.30 น. เดินทางถึง ท่าอากาศยานนานาชาติดานัง ประเทศเวียดนาม ผ่านพิธีการตรวจคนเข้าเมือง และ ศุลกากร เรียบร้อยแล้วนำท่านรับสัมภาระ
- กลางวัน รับประทานอาหารกลางวัน ณ ภัตตาคารพื้นเมือง (มื้อที่ 1)

นำท่านเดินทางสู่ เมืองเว้ (Hue) เป็นเมืองเก่าของเวียดนามในสมัยที่ปกครองด้วยกษัตริย์ กษัตริย์ในราชวงศ์เหงียนทุกพระองค์ ยาวนานถึง 150 ปี เว้จึงมีชื่อว่าเป็นเมืองของกษัตริย์ และเป็นที่มาของต้นแบบทางวัฒนธรรมของเวียดนาม บราณสถานอันงดงามและทรงคุณค่าวัฒนธรรมที่มีแบบฉบับของตนเอง เว้ จึงได้รับการยืนยันจาก องค์การยูเนสโกประกาศขึ้นทะเบียนให้เป็นมรดกโลกทางวัฒนธรรมในปี พ.ศ. 2536 ให้เป็นมรดกโลกWORLD HERITAGE 1 ใน 3 แห่งที่มีอยู่ในประเทศเวียดนาม

นำท่านนั่งรถสามล้อซีโคล่ (Cyclo) ชมบรรยากาศรอบๆเมือง (ค่าทิปสำหรับคนปั่นสามล้อขั้นต่ำ 50 บาท/ท่าน หรือแล้วแต่ความพึงพอใจของท่าน)

แวะถ่ายรูปหน้า **พระราชวังไดโน้ย (Dai Noi)** วังแห่งนี้สร้างตามความเชื่อแบบจีน โดยสถาปนิกชาวฝรั่งเศส เป็นผู้ออกแบบและควบคุมการก่อสร้าง ซึ่งจำลองแบบมาจากพระราชวังกู้กงหรือพระราชวังต้องห้ามที่ยิ่งใหญ่ของกรุงปักกิ่ง ประเทศจีน



นำท่าน **ล่องเรือมังกร** คล้ายคลึงกับเรือที่ประทับพระของกษัตริย์ในอดีต พร้อมฟังดนตรีพื้นเมืองไว้ที่ล่องไปตามแม่น้ำเทืองหรือแม่น้ำหอม ชมวิวทิวทัศน์ของสองฝั่งแม่น้ำที่เต็มไปด้วยบ้านเรือนแบบเวียดนามสมัยก่อนที่ยังคงเอกลักษณ์รูปแบบเดิมไว้ ตลอดจนวิถีชีวิตของชาวพื้นเมือง

ค่ำที่พัก รับประทานอาหารค่ำ ณ ภัตตาคารอาหารพื้นเมือง **(มื้อที่ 2)**
โรงแรม Thanh Lich , Cherish , Parkview หรือเทียบระดับ 4 ดาว

DAY 2 วัดเทียนมู่ พระเจดีย์เทียนมู่ • หมู่บ้านรูปหลากสี • ร้านเยื่อไม้ • บานาฮิลล์ • โซนสวนดอกไม้ • โซนสวนสนุก • จัตุรัสแห่งดวงดาว

เช้า รับประทานอาหาร ณ ห้องอาหารของโรงแรม **(มื้อที่ 3)**
นำท่านเดินทางสู่ **วัดเทียนมู่ (Thien Mu Pagoda)** ศูนย์กลางทางพุทธศาสนานิกายเซนของเมืองเว้ เจดีย์ทรงเก๋ง 8 เหลี่ยมแบบจีน สูงลดหลั่นกันลงมาทั้งหมด 7 ชั้น โดยแต่ละชั้นเป็นสมมุติแทนชาติภพต่างๆ ของพระพุทธเจ้า และยังมีศิลาจารึกและระฆังสำริดขนาดใหญ่ น้ำหนักถึง 2000 กิโลกรัม อีกทั้งยังมีรูปปั้นเทพเจ้า 6 องค์ ที่คอยปิดเป่าความชั่วร้ายออกไปจากวัด ในปี พ.ศ. 2506 เจ้าอาวาสวัดมีการก่อการประท้วงและใช้ไฟเผาตัวเอง ณ ไช่จ๋อน เพื่อประท้วงการบังคับให้ประชาชนไปนับถือศาสนาคริสต์ และใช้ความรุนแรงขัดขวางการฉลองวันวิสาขบูชาของประชาชนชาวเวียดนาม
นำท่านแวะถ่ายรูป **หมู่บ้านรูปหลากสี** เป็นหมู่บ้านที่มีชื่อเสียงในการทำรูป ที่มีรูปหลายหลายสี สันสวยงามให้ท่านได้ชม
นำท่านแวะชม **ร้านเยื่อไม้ไฟ** ร้านของฝากที่เป็นเอกลักษณ์ของประเทศเวียดนาม มีสินค้าขายมากมายไม่ว่าจะเป็น หมอน ถูงเท้า ผ้าเช็ดตัว ส่วนใหญ่แล้วจะผลิตมาจากเยื่อไม้ไฟทั้งหมด อีสาระให้ท่านเลือกซื้อสินค้าที่ระลึกและสินค้าพื้นเมืองตามอัธยาศัย

กลางวัน รับประทานอาหารกลางวัน ณ ภัตตาคารพื้นเมือง **(มื้อที่ 4)**

นำท่านสู่เมืองตากอากาศขึ้นชื่อแห่งดำนัง **บานาฮิลล์** ตั้งห่างจากเมืองดำนังออกไปประมาณ 40 กิโลเมตร ใช้เวลาในการเดินทาง 40-50 นาที บานาฮิลล์เป็นแหล่งท่องเที่ยวตากอากาศมาตั้งแต่สมัยสงครามโลกครั้งที่ 1 โดยได้เกิดแนวคิดการสร้างบ้านพักและโรงแรมจากชาวฝรั่งเศส ในสมัยอาณานิคมตั้งแต่ปี 1919 หลังจากจบสงครามฝรั่งเศสได้พ่ายแพ้และเดินทางออกจากเวียดนามเพื่อกลับประเทศ ทำให้บานาฮิลล์ถูกทิ้งร้างมาเป็นเวลานาน ปัจจุบันรัฐบาลเวียดนามได้กลับมาบูรณะเป็นเมืองท่องเที่ยวตากอากาศแห่งนี้อีกครั้งในปี 2009 พร้อมกับได้มีการสร้าง กระเช้าลอยฟ้า ที่มีความสูงถึง 5,801 เมตรจากระดับน้ำทะเล เพื่อใช้เป็นเส้นทางสำหรับขึ้นไปยังยอดเขาเดินทางถึงบานาฮิลล์ นำท่านขึ้น กระเช้าลอยฟ้า ที่มีความสูงถึง 5,801 เมตรจากระดับน้ำทะเล เพื่อเดินทางขึ้นไปยังยอดเขาบานาฮิลล์



นำท่านชม **โซนสวนดอกไม้ LE JARDIN D'AMOUR** สวนดอกไม้สไตล์ฝรั่งเศส ที่มีดอกไม้หลากหลายพันธุ์ ถูกจัดเป็นสัดส่วนอย่างสวยงาม ที่มีมุมถ่ายรูปน่ารักๆ ให้ท่านได้เลือกถ่ายได้ตามใจชอบ นำท่านชม **อุโมงค์เก็บไวน์** เป็นสถานที่เก็บไวน์บนยอดเขาบานาฮิลล์ ที่มีความลึกลงไปถึง 100 เมตร ภายในอุโมงค์จะมีอุณหภูมิอยู่ที่ 16-20 องศา ว่ากันว่าเป็นอุณหภูมิที่ดีที่สุดสำหรับการบ่มไวน์ สถานที่แห่งนี้ถูกเรียกว่า “Debay Wine Celler” ออกแบบโดยสถาปนิกชาวฝรั่งเศส และสร้างขึ้นตั้งแต่ปี 1923 สมัยล่าอาณานิคมของฝรั่งเศส (ราคาทัวร์ยังไม่รวมค่าเข้าอุโมงค์เก็บไวน์)

เชิญท่านได้สัมผัสกับประสบการณ์ที่เต็มไปด้วยเสน่ห์แห่งตำนานและจินตนาการของการผจญภัยที่ **สวนสนุก The Fantasy Park** เครื่องเล่นในสวนสนุกของบานาฮิลล์ มีหลากหลายรูปแบบมีให้ท่านเลือก อาทิ เช่น โรงภาพยนตร์ 4D โลกของไดโนเสาร์ รถไฟเหาะแมงมุมที่ชวนให้ทุกท่านระทึกขวัญไปกับเครื่องเล่น รถราง บ้านผีสิง และอีกมากมาย นอกจากนี้ยังมีร้านช้อปปิ้งให้ท่านได้เลือกซื้อของที่ระลึกภายในสวนสนุกอีกด้วย (ราคาทัวร์รวมค่าเครื่องเล่นภายในสวนสนุกทุกเครื่องเล่น ยกเว้นพิพิธภัณฑสถานหุ่นขี้ผึ้ง และเครื่องเล่นที่ใช้ระบบหยอดเหรียญ และการเล่นรถไฟเหาะไม่อนุญาตให้นำกล้อง หรือมือถือขึ้นมาถ่ายภาพ ทางเจ้าหน้าที่จะมีจุดบริการถ่ายภาพ 2 จุด ท่านสามารถเลือกซื้อภาพตนเองไว้เป็นที่ระลึกได้ในราคาประมาณ 70,000 ดอง ณ จุดบริการนักท่องเที่ยว) นำท่านชม **จัตุรัสแห่งดวงดาว (Lunar Castl)** โซนที่เปิดใหม่ต้องนั่งรถราง Tram ต่อเข้ามายังปราสาท มีทั้งหมด 4 ชั้น ในแต่ละชั้นจะมีธีมที่แตกต่างกัน ได้แก่ ถ้ำมังกร หมาป่าจอมพลัง นกฮูกอีรูด และจัตุรัสพระจันทร์ ภายในปราสาทยังมีเครื่องเล่นแบบ 4D ชื่อ Flying Eyes Theatre

POPMART ศูนย์รวม ART TOY สุดน่ารัก ที่เป็นกระแสอยู่ในขณะนี้ เลือกซื้อกล่องสุ่มหลากหลายรุ่นไม่ว่าจะเป็น ตาบุญ มอลลี่ และอีกมากมาย ให้ท่านได้เลือกอย่างจุใจ



คำ รับประทานอาหารค่ำ ณ ภัตตาคารบนบานาฮิลล์ **อาหารบุฟเฟต์นานาชาติ (มีที่ 5)**
*** ในกรณีที่ผู้เข้าพักบนบานาฮิลล์มีจำนวนผู้เข้าพักทั้งหมดไม่ถึง 80-100 คน ขึ้นไป จะได้รับเป็นเซตเมนู ***

ที่พัก โรงแรม **Mercure Danang French Village Bana Hills**



สำหรับห้องพักบนบานาฮิลล์ (บานาฮิลล์ ไม่มี ห้องพักสำหรับ 3 ท่าน)

- 1.เด็กอายุต่ำกว่า 11 ปีและสูงไม่เกิน 120 เซนติเมตร พักกับผู้ใหญ่ 2 ท่าน ไม่เสริมเตียง ไม่คิดเพิ่ม
- 2.ห้อง FAMILY BUNKS (เตียง 2 ชั้น / 2 เตียง) ชำระเพิ่ม 300 บาท / ท่าน/ คืน รวม 1,500 บาท
- 3.ห้อง FAMILY SUPERIOR (เตียง 2 ชั้น 1 เตียง / เตียงใหญ่ 1 เตียง) ชำระเพิ่ม 1,500 บาท / ท่าน/ คืน (**FAMILY SUPERIOR (1 ห้อง) ชำระเพิ่ม 4,500 บาท**)
- 4.กรณีต้องการพักเดี่ยว เฉพาะห้องพักที่บานาฮิลล์ ชำระเพิ่ม 3,500 บาท / ห้อง/ คืน

หมายเหตุ

- ห้อง FAMILY SUPERIOR มีจำกัด หากท่านประสงค์จะพักห้องดังกล่าว กรุณาติดต่อสอบถามห้องพักกับทางบริษัท ก่อนทำการจองทัวร์
- ห้องพักบนบานาฮิลล์มีหลายตึก ซึ่งการตกแต่งห้องพักแต่ละตึกจะแตกต่างกันออกไป สามารถทราบได้ว่าพักตึกไหน ณ วันที่เช็คอินเท่านั้น ซึ่งทางบริษัทไม่สามารถควบคุมการจัดห้องพักดังกล่าวได้ เนื่องจากสิทธิ์ในการจัดการห้องพักทั้งหมดขึ้นอยู่กับโรงแรม Mercure Danang French Village Bana Hills เท่านั้น
- กรณีห้องพักบนบานาฮิลล์เต็ม ขอสงวนสิทธิ์ในการเปลี่ยนวันเข้าพัก และปรับเปลี่ยนโปรแกรมทัวร์โดยคำนึงถึงผลประโยชน์ของลูกค้าเป็นสำคัญ

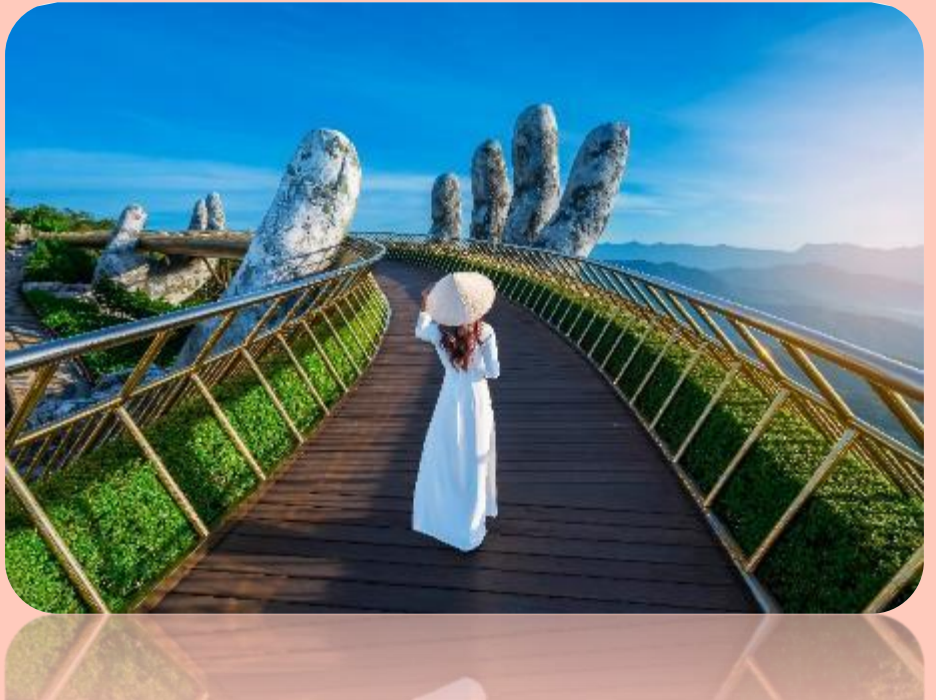
ห้องแบบ FAMILY BUNG



DAY 3 สะพานโกเด้นบริดจ์ • ซ้อปิ้งร้านผ้าไหม • หมู่บ้านแกะสลักหินอ่อน • หมู่บ้านกัมทาน • ล่องเรือกระดัง • เมืองโบราณฮอยอัน • สะพานแห่งความรัก • รูปปั้นปลามังกร • สะพานมังกร

เช้า รับประทานอาหาร ณ ห้องอาหารของโรงแรม (มื้อที่ 6)

อิสระให้ท่านเดินชม สะพานโกเด้นบริดจ์ (Golden Bridge) สะพานลอยฟ้าในอู่มีอักษ ซึ่ง เป็นสถานที่ท่องเที่ยวที่เพิ่งเปิดให้นักท่องเที่ยวได้เที่ยวชมได้ไม่นานมานี้ มีความสูงจากระดับน้ำทะเล 1,400 เมตร ความยาว 150 เมตร โค้งไปตามแนวเขา จุดเด่นคือสะพานถูกทอดผ่านอู่มีอักษ หนึ่ง หิน ขนาดยักษ์ สอง มือ ผู้ออกแบบจะทำให้รู้สึกราวกับว่ากำลังเดินอยู่บนเส้นด้ายสีทองที่ทอดอยู่ในหัตถ์ของเทพ อิสระให้ท่านได้ถ่ายภาพและชมวิวกวทัศน์ได้เวลาอันสมควร นำท่าน นั่งกระเช้าลงจาก บานาฮิลล์



นำท่าน ซ้อปิ้งร้านผ้าไหม ให้ท่านเลือกซื้อและชมตามอัยาศัย นำท่านออกเดินทางสู่ หมู่บ้านกัมทาน สัมผัสกับประสบการณ์ใหม่ในหมู่บ้านเล็กๆ ที่ตั้งอยู่ในเมืองฮอยอัน ภายในจะเป็นสวนมะพร้าวและมีแม่น้ำล้อมรอบ ในช่วงสมัยสงครามนั้นจะเป็นที่พักของเหล่าทหารในปัจจุบันอาชีพหลักของคนที่นี้จะประกอบอาชีพทำประมงเป็นหลัก จากนั้นนำท่าน ล่องเรือกระดัง ท่านจะได้รับชมวัฒนธรรมอันสวยงามของชาวท้องถิ่น และระหว่างที่ล่องเรือกระดังอยู่นั้นชาวบ้านที่นี่ก็จะมีการขับร้องเพลงพื้นเมือง และนำไม้พายเรือมาเคาะเพื่อประกอบเป็นจังหวะดนตรี (ไม่รวมค่าทิปสำหรับคนพายเรือกระดัง 50 บาท/ท่าน หรือแล้วแต่ความพึงพอใจของท่าน) จากนั้นนำท่านเดินทางสู่ หมู่บ้านแกะสลักหินอ่อน ที่นับเป็นหนึ่งในงานหัตถกรรมศิลปะของประเทศเวียดนามภายในท่านจะได้พบกับงานแกะสลักที่ล้วนประดิษฐ์ด้วยมือจากช่างหลากหลายแขนง อิสระให้ท่านได้เลือกชมและซื้องานหัตถศิลป์ภายในตามอัยาศัย



กลางวัน

รับประทานอาหารค่ำ ณ ภัตตาคารพื้นเมือง (มื้อที่ 7)

นำท่านเดินทางสู่ **เมืองฮอยอัน** เทียวชมเมืองมรดกโลกทางวัฒนธรรมได้รับการขึ้นทะเบียนจาก UNESCO มนต์เสน่ห์อยู่ที่บ้านโบราณซึ่งอายุเก่าแก่กว่า 200 ปี มีหลังคา ทรงกระดองปู แบบเฉพาะของเมืองฮอยอัน ซึ่งเป็น สถาปัตยกรรมที่ไม่ซ้ำแบบทั้งในด้านศิลปะและการแกะสลัก ชมย่านการค้าเมืองท่าค้าขายสมัยโบราณของชาวจีน ****เมืองฮอยอัน อนุญาตให้นำรถใหญ่เข้าไป ดังนั้นการเดินทางชมเมืองจึงเป็นวิธีท่องเที่ยวที่ดีที่สุด** อีสาระให้ท่านชม **เมืองโบราณฮอยอัน** ตามอัธยาศัย ชม **สะพานญี่ปุ่น** ถูกสร้างขึ้นมาแล้วกว่า 400 ปี สะพานมีลักษณะโค้งแบบสถาปัตยกรรมญี่ปุ่น หลังคามุงกระเบื้องสีเขียวและเหลืองเป็นคลื่นสวยงาม ชม **ศาลกวนอู** และเมื่อข้ามสะพานมายังอีกฝั่งหนึ่ง ท่านจะพบเห็นบ้านเรือนเก่าแก่สไตล์ญี่ปุ่นแท้ที่ทาสีเหลืองทั้งเมืองอย่างเป็นทางการเอกลักษณ์ ตลอดทางเดินจะมีร้านค้าขายของที่ระลึกมากมายริมสองฝั่งถนนให้ท่านได้เลือกซื้อเลือกชมตามอัธยาศัย



คำ

รับประทานอาหารค่ำ ณ ภัตตาคารพื้นเมือง พิเศษ ปังย่าง ชาบู (มื้อที่ 8)
นำท่านชม สะพานมังกร (Dragon Bridge) สะพานข้ามแม่น้ำสายหลักของเมืองอย่าง “แม่น้ำฮาน” ถูกสร้างขึ้นเพื่อเป็นจุดเชื่อมต่อสำคัญด้านเศรษฐกิจ และกลายเป็นแหล่งท่องเที่ยวที่มีชื่อเสียงของเมืองดานัง เป็นสัญลักษณ์ของการฟื้นฟูประเทศและเศรษฐกิจ เปิดใช้งานตั้งแต่ปี 2013 ท่านสามารถเดินไปยัง สะพานแห่งความรัก สะพานที่ถูกตกแต่งด้วยเสารูปหัวใจทอดยาวลงสู่แม่น้ำฮาน เมื่อเดินลงไปท่านจะสามารถเห็นวิวของสะพานมังกรได้อย่างสวยงาม รวมไปถึงในบริเวณนั้นจะมี รูปปั้นปลามังกรพ่นน้ำ ที่ถือได้ว่าเป็นอีกสัญลักษณ์หนึ่งของเมืองดานังน ถ่ายภาพเป็นที่ระลึกตามอัธยาศัย



นำท่านชม **สวน APEC** มุมถ่ายรูปสุดชิคที่ไม่ควรพลาดในดานัง ตั้งอยู่ริมฝั่งแม่น้ำฮาน ใกล้ๆ สะพานมังกร เมืองดานังนั่นเอง ซึ่งประเทศเวียดนามสร้างไว้เพื่อต้อนรับการประชุม APEC ที่ประเทศเวียดนามในปี 2017 โดยมีจุดเด่นคือเป็นโดมขนาดยักษ์ ที่สร้างมาจากเหล็ก 200 ตัน รูปทรงมีลักษณะเหมือน 'ว่าวยักษ์' ซึ่งใหญ่จริง และทาสีขาวได้อย่างลงตัว ถ่ายรูปออกมาสวยซิคทุกมุม



ที่พัก

โรงแรม Hadana , Sea Garden, Roliva หรือเทียบเท่าระดับ 4 ดาว

DAY 4 วัดลินห์อิ่ง • ซุปpingร้านกาแฟ • ทำอากาศยานนานาชาติดานัง • กรุงเทพฯ (ทำอากาศยานสุวรรณภูมิ) (VZ961 : 13.15-14.55)

เช้า

รับประทานอาหารเช้า ห้องอาหารของโรงแรม (มื้อที่ 9)

นำท่านเข้าสู่ **วัดลินห์อิ่ง** เป็นวัดที่ใหญ่ที่สุดของเมืองดานังภายในวิหารใหญ่ของวัดเป็นสถานที่บูชาเจ้าแม่กวนอิมและเทพองค์ต่างๆตามความเชื่อของชาวบ้านแถบนี้นอกจากนี้ยังมีรูปปั้นปูนขาวเจ้าแม่กวนอิมซึ่งมีความสูงถึง 67 เมตรตั้งอยู่บนฐานดอกบัวกว้าง 35 เมตรยื่นหันหลังให้ภูเขาและหันหน้าออกทะเลคอยปกป้องคุ้มครองชาวประมงที่ออกไปหาปลา นอกชายฝั่งวัดแห่งนี้นอกจากเป็นสถานที่ศักดิ์สิทธิ์ที่ชาวบ้านมากราบไหว้บูชาและขอพรแล้วยังเป็นอีกหนึ่งสถานที่ท่องเที่ยวที่สวยงามเป็นอีกหนึ่งจุดชมวิวที่สวยงามของเมือง ดานัง



- นำท่าน **ช้อปปิ้งร้านกาแฟ** ให้ท่านเลือกซื้อและชมตามอัธยาศัย
ได้เวลาอันสมควรนำท่านออกเดินทางสู่ ท่าอากาศยานนานาชาติดานัง เพื่อเดินทางกลับประเทศ
ไทย (แจกขนมปังเวียดนาม 1 ชิ้น/ท่าน ก่อนออกเดินทาง)
- 13.15 น. เดินทางสู่ กรุงเทพฯ (ท่าอากาศยานสุวรรณภูมิโดย **สายการบินเวียดนามแอร์ (VZ) เที่ยวบินที่ VZ961**
(ไม่มีอาหารบนเครื่อง , น้ำหนักกระเป๋าโหลดใต้เครื่องไม่เกิน 20 กก./ ท่าน/ 1ใบ และสำภาระถือขึ้น
เครื่อง ไม่เกิน 7กก.)
- 14.55 น. เดินทางถึง ท่าอากาศยานสุวรรณภูมิ โดยสวัสดิภาพ พร้อมความประทับใจ

อัตราค่าบริการ

| วันเดินทาง | ราคาทัวร์/ท่าน พักห้องละ 2 ท่าน | ราคาทัวร์/ท่าน พักห้องละ 3 ท่าน บนบาน่าฮิลล์ FAMILY BUNK | เด็กทารก INF (อายุต่ำกว่า 2 ขวบ *เดินทางไป-กลับ ไม่เกิน 2 ขวบ) | ไม่รวมตัวเครื่องบิน (JOIN LAND) *กรุณาติดต่อเจ้าหน้าที่ | ราคาพักเดี่ยว (Single room) ชำระเงินเพิ่ม |
|--------------------------------------|---------------------------------------|--|---|---|---|
| 25-28 ต.ค. 67 | 14,900.- | 15,200.- | 3,500.- | 11,900.- | 4,500.- |
| 01-04 พ.ย. 67 | 15,900.- | 16,200.- | 3,500.- | 12,900.- | 4,500.- |
| 07-10 พ.ย. 67 | 15,900.- | 16,200.- | 3,500.- | 12,900.- | 4,500.- |
| 09-12 พ.ย. 67 | 15,900.- | 16,200.- | 3,500.- | 12,900.- | 4,500.- |
| 21-24 พ.ย. 67 | 15,900.- | 16,200.- | 3,500.- | 12,900.- | 4,500.- |
| 28 พ.ย. – 01 ธ.ค. 67 | 15,900.- | 16,200.- | 3,500.- | 12,900.- | 4,500.- |
| 30 พ.ย. – 03 ธ.ค. 67 | 15,900.- | 16,200.- | 3,500.- | 12,900.- | 4,500.- |
| 07-10 ธ.ค.67 วันรัฐธรรมนูญ | 16,900.- | 17,200.- | 3,500.- | 13,900.- | 4,500.- |
| 12-15 ธ.ค.67 | 15,900.- | 16,200.- | 3,500.- | 12,900.- | 4,500.- |
| 14-17 ธ.ค.67 | 15,900.- | 16,200.- | 3,500.- | 12,900.- | 4,500.- |
| 29ธ.ค.-01ม.ค.68 เทศกาลปีใหม่ | 21,900.- | 22,200.- | 4,500.- | 18,900.- | 6,500.- |
| 04-07 ม.ค.68 | 15,900.- | 16,200.- | 3,500.- | 12,900.- | 4,500.- |
| 09-12 ม.ค.68 | 15,900.- | 16,200.- | 3,500.- | 12,900.- | 4,500.- |
| 25-28 ม.ค.68 | 15,900.- | 16,200.- | 3,500.- | 12,900.- | 4,500.- |
| 30ม.ค.-02ก.พ.68 ช่วงเทศกาลตรุษจีน | 15,900.- | 16,200.- | 3,500.- | 12,900.- | 4,500.- |
| 01-04 ก.พ.68 | 15,900.- | 16,200.- | 3,500.- | 12,900.- | 4,500.- |
| 08-11 ก.พ.68 | 15,900.- | 16,200.- | 3,500.- | 12,900.- | 4,500.- |
| 13-16 ก.พ.68 | 15,900.- | 16,200.- | 3,500.- | 12,900.- | 4,500.- |
| 15-18 ก.พ.68 | 15,900.- | 16,200.- | 3,500.- | 12,900.- | 4,500.- |
| 22-25 ก.พ.68 | 15,900.- | 16,200.- | 3,500.- | 12,900.- | 4,500.- |
| 28ก.พ-03มี.ค.68 | 15,900.- | 16,200.- | 3,500.- | 12,900.- | 4,500.- |
| 01-04 มี.ค.68 | 15,900.- | 16,200.- | 3,500.- | 12,900.- | 4,500.- |
| 06-09 มี.ค.68 | 15,900.- | 16,200.- | 3,500.- | 12,900.- | 4,500.- |
| 13-16 มี.ค.68 | 15,900.- | 16,200.- | 3,500.- | 12,900.- | 4,500.- |
| 15-18 มี.ค.68 | 15,900.- | 16,200.- | 3,500.- | 12,900.- | 4,500.- |

** อัตรานี้ไม่รวมค่าทิปคนขับรถ มีคค.เทศกัห้องถิ่น ท่านละ 1,500 บาท/ท่าน **

อัตราค่าบริการนี้เฉพาะพาสปอร์ตไทยเท่านั้น!! [ในกรณีพาสปอร์ตต่างชาติ จ่ายเพิ่ม ท่านละ 3,000 บาท]

โปรแกรมอาจจะมีการปรับเปลี่ยนตามความเหมาะสมของสภาพอากาศและฤดูกาล

อัตราค่าบริการรวม

1. ค่าตัวเครื่องบินชั้นประหยัด ไป-กลับ พร้อมกันทั้งคณะ
2. ค่าอาหารตามมื้อที่ระบุในรายการ
3. ค่าภาษีสนามบิน
4. ค่าจ้างมีคฤหบดีบริการตลอดการเดินทาง
5. **ค่าน้ำหนักกระเป๋าสัมภาระโหลดใต้เครื่อง ตามที่สายการบินกำหนด 1ใบ ไม่เกิน 20 กิโลกรัม/ท่าน**
6. ค่ารถรับ-ส่ง และนำเที่ยวตามรายการ
7. ค่าที่พักตามที่ระบุในรายการ (พักห้องละ 2-3 ท่าน)
8. ค่าเข้าชมสถานที่ต่างๆ ตามรายการ
9. **ประกันสุขภาพและอุบัติเหตุ วงเงินสูงสุด 3,000,000 บาท (เงื่อนไขเป็นไปตามที่บริษัทฯกำหนด ความคุ้มครองเป็นตามกรมธรรม์ประกันภัย)**
10. ภาษีมูลค่าเพิ่ม 7% (เฉพาะค่าบริการ)

อัตราค่าบริการไม่รวม

1. ค่าทำหนังสือเดินทางไทย และเอกสารต่างดาวต่างๆ (*ในกรณีทางรัฐบาลเวียดนามประกาศให้กลับมาใช้เอกสารเข้าเมือง ผู้เดินทางจะต้องเสียค่าธรรมเนียมการขอเอกสารเข้าเมืองตามที่สถานทูตกำหนด*)
2. ค่าดำเนินการอื่นๆ สำหรับผู้ที่ไม่ได้ถือหนังสือเดินทางสัญชาติไทย เช่น ค่าดำเนินการ แจ็งเข้า-ออกประเทศ และค่าธรรมเนียมการขอเอกสารเข้าเมืองตามที่สถานทูตกำหนด
3. ค่าใช้จ่ายอื่นๆ ที่นอกเหนือที่ระบุ อาทิเช่น ค่าอาหาร-เครื่องดื่ม นอกเหนือจากรายการ ค่าซักรีด ค่าโทรศัพท์ ค่ามินิบาร์ในห้องและค่าพาหนะต่างๆ ที่ไม่ได้ระบุในรายการ รวมทั้งค่าธรรมเนียมในกรณีกระเป๋าสัมภาระที่มีน้ำหนักเกินกว่าที่สายการบินนั้นๆ กำหนด หรือสัมภาระใหญ่เกินขนาดมาตรฐาน
4. ค่าภาษีน้ำมัน ที่สายการบินปรับขึ้นภาษีน้ำมันและเรียกเก็บส่วนต่างเพิ่มเติม
5. **ค่าทิปมีคฤหบดีท้องถิ่นคนขับรถและ หัวหน้าทัวร์ไทย รวม 1,500 บาท/ทริป/ท่านชำระ ณ เช็คอินที่สนามบิน**

เงื่อนไขการให้บริการ

1. **การเดินทางในแต่ละครั้งจะต้องมีผู้โดยสารจำนวน 10 ท่านขึ้นไป** ถ้าผู้โดยสารไม่ครบจำนวนดังกล่าว ทางบริษัทฯ ขอสงวนสิทธิ์ในการเปลี่ยนแปลงราคาหรือยกเลิกการเดินทาง
2. ในกรณีที่ลูกค้าต้องออกตัวโดยสารภายในประเทศ กรุณาติดต่อเจ้าหน้าที่ของบริษัทฯ เพื่อเช็คว่ามีกรุปมีการคอนเฟิร์มเดินทางก่อนทุกครั้ง เนื่องจากสายการบินอาจมีการปรับเปลี่ยนไฟล์ทบิน หรือเวลาบิน โดยไม่ได้แจ้งให้ทราบล่วงหน้า ทางบริษัทฯ จะไม่รับผิดชอบใด ๆ ในกรณี ถ้าท่านออกตัวภายในโดยไม่แจ้งให้ทราบและหากไฟล์ทบินมีการปรับเปลี่ยนเวลาบินเพราะถือว่าท่านยอมรับในเงื่อนไขดังกล่าว
3. การชำระค่าบริการ
 - 3.1 **กรุณาชำระมัดจำ ท่านละ 8,000 บาท(*ภายใน 24 ชม.*)** หรือ ในกรณีโปรโมชันต้องชำระค่าทัวร์เต็มจำนวน (*ภายใน 3-6 ชม.*)
 - 3.2 **กรุณาชำระค่าทัวร์เต็มจำนวน** ในกรณีที่ค่าทัวร์ราคาต่ำกว่า 10,000 บาท
 - 3.3 **กรุณาชำระค่าทัวร์ส่วนที่เหลือ 21 วันก่อนออกเดินทาง **30 วันก่อนเดินทางสำหรับช่วงสงกรานต์และปีใหม่****
 - 3.4 **กรณีวันเดินทางน้อยกว่า 21 วัน หรือราคาทัวร์โปรโมชัน ต้องชำระค่าทัวร์เต็มจำนวนเท่านั้น**

4. กรณีผู้เดินทางที่ต้องการความช่วยเหลือเป็นพิเศษ เช่น การขอใช้วีลแชร์ที่สนามบิน กรุณาแจ้งบริษัทฯ อย่างน้อย 7 วันก่อนการเดินทาง หรือเริ่มตั้งแต่ท่านจองตั๋ว มิฉะนั้นทางบริษัทฯ ไม่สามารถจัดการได้ล่วงหน้า ทางบริษัทฯ ขอสงวนสิทธิ์ในการเรียกเก็บค่าใช้จ่ายตามจริงที่เกิดขึ้นกับผู้เดินทาง (ถ้ามี)
5. กรณีใช้หนังสือเดินทางราชการ (เล่มน้ำเงิน) เดินทางเพื่อการท่องเที่ยวเกี่ยวกับคณะทัวร์ หากท่านถูกปฏิเสธในการเข้า - ออกประเทศใด ๆ ก็ตาม ทางบริษัทฯ ขอสงวนสิทธิ์ไม่คืนค่าทัวร์และรับผิดชอบใด ๆ ทั้งสิ้น
6. การยกเลิกการเดินทาง
 - ***เงื่อนไขการยกเลิกทัวร์เป็นไปตามพระราชบัญญัติธุรกิจนำเที่ยวและมัคคุเทศก์***
 - 6.1 แจ้งยกเลิกการเดินทางล่วงหน้า ไม่น้อยกว่า 30 วัน คืนเงินค่าทัวร์โดยหักค่าใช้จ่ายที่เกิดขึ้นจริง
 - 6.2 แจ้งยกเลิกก่อนการเดินทาง 15-29 วัน ยึดเงิน 50% จากยอดที่ลูกค้าชำระมา ส่วนที่เหลือ 50% หัก ค่าใช้จ่ายที่เกิดขึ้นจริง (ถ้ามี)
 - 6.3 แจ้งยกเลิกการเดินทางน้อยกว่า 15 วันของการเดินทาง ขอสงวนสิทธิ์ไม่คืนเงินทั้งหมด
 สำคัญ!! บริษัททำธุรกิจเพื่อการท่องเที่ยวเท่านั้น ไม่สนับสนุนให้ลูกค้าเดินทางเข้าเมืองได้หวั่นโดยผิดกฎหมาย และในขั้นตอนการผ่านการตรวจคนเข้าเมือง ทั้งไทยและไต้หวัน ขึ้นอยู่กับการพิจารณาของเจ้าหน้าที่เท่านั้น ลูกค้าทุกท่านต้องผ่านการตรวจคนเข้าเมืองด้วยตัวของท่านเอง ทางมัคคุเทศก์ไม่สามารถให้ความช่วยเหลือใดๆ ได้ทั้งสิ้น
 - 6.4 เมื่อท่านออกเดินทางไปกับคณะแล้ว ถ้าท่านงดการใช้บริการรายการใดรายการหนึ่ง หรือไม่เดินทางพร้อมคณะ ถือว่าท่านสละสิทธิ์ ไม่อาจเรียกร้องค่าบริการและเงินมัดจำคืน ไม่ว่ากรณีใดๆ ทั้งสิ้น

เงื่อนไขการสำรองที่นั่งและการยกเลิกทัวร์

ยกเลิก

60

ก่อนการเดินทาง

1

✖

✖

บริษัทฯ คืนเงินค่ามัดจำให้ทั้งหมด
โดยหักค่าใช้จ่ายที่เกิดขึ้นจริง อาทิ ค่าตั๋ว
เครื่องบิน ค่าโรงแรม ฯลฯ

ยกเลิก

45

ก่อนการเดินทาง

2

✖

✖

บริษัทฯ คืนเงินค่ามัดจำทั้งหมด
โดยหักค่าใช้จ่ายที่เกิดขึ้นจริง (ยกเว้นกรณี
เดินทางในช่วง วันหยุดเทศกาล วันหยุดนักขัตฤกษ์)

เงื่อนไขการสำรองที่นั่งและการยกเลิกตั๋ว

ยกเลิกเดินทาง

45 วัน

ก่อนการเดินทาง



✕ :::::

บริษัทฯ หักค่าตั๋ว 50% จากราคาขาย และหักค่าใช้จ่ายที่เกิดขึ้นจริงทั้งหมดไม่ว่ากรณีใดๆ ทั้งสิ้น
(ค่าใช้จ่ายที่เกิดขึ้นจริง อาทิ ค่าตัวเครื่องบิน ค่าโรงแรม ฯลฯ)

::::: ✕

ยกเลิกเดินทาง

30 วัน

ก่อนการเดินทาง



✕ :::::

บริษัทฯ ขอสงวนสิทธิ์เก็บเงินค่าตั๋วทั้งหมดไม่ว่ากรณีใดๆ ทั้งสิ้น
โดยมีเงื่อนไขการคืนเงินค่าบริการตาม “ประกาศคณะกรรมการธุรกิจนำเที่ยวและมัคคุเทศก์ เรื่องหลักเกณฑ์เกี่ยวกับการกำหนดอัตราการจัดเงินค่าบริการคืนให้นักท่องเที่ยว”

::::: ✕

รายละเอียดกรมธรรม์ไทยวิวัฒน์



ประกันภัยการเดินทางต่างประเทศ พลัส

Global Travel Insurance Plus (GTIP)



จำนวนเงินความคุ้มครอง / Sum Insured

ความคุ้มครอง / Coverage

| ความคุ้มครอง / Coverage | เดินทางไปทั่วโลก / WORLDWIDE PLUS | | | | เดินทางไปเอเชีย / ASIA PLUS | | | |
|--|-----------------------------------|-----------------------------|-----------------------------|-----------------------------|-----------------------------|-----------------------------|-----------------------------|-----------------------------|
| | Basic* | Silver | Gold | Platinum | Basic* | Silver | Gold | Platinum |
| 1. การประกันภัยอุบัติเหตุส่วนบุคคล อ.บ.1* / Personal Accident Benefit | 2,000,000 | 2,000,000 | 3,000,000 | 5,000,000 | 1,000,000 | 2,000,000 | 3,000,000 | 5,000,000 |
| 2. ค่ารักษาพยาบาลจากอุบัติเหตุและสุขภาพ / Medical Expenses | 2,000,000 | 2,000,000 | 3,000,000 | 5,000,000 | 2,000,000 | 2,000,000 | 3,000,000 | 5,000,000 |
| 2.1 การรักษาพยาบาลต่อเนื่องในประเทศไทย** / Follow-up treatment in Thailand | 50,000 | 200,000 | 300,000 | 500,000 | 50,000 | 200,000 | 300,000 | 500,000 |
| 2.2 การรับการรักษาพยาบาลครั้งแรกในประเทศไทย*** / Medical treatment in Thailand | 100,000 | 200,000 | 300,000 | 500,000 | 100,000 | 200,000 | 300,000 | 500,000 |
| 3. การเคลื่อนย้ายฉุกเฉินและการส่งศพกลับประเทศ / Evacuation and repatriation | 2,000,000 | 2,000,000 | 3,000,000 | 5,000,000 | 2,000,000 | 2,000,000 | 3,000,000 | 5,000,000 |
| 4. การบริการความช่วยเหลือทางการแพทย์ฉุกเฉิน / Emergency Medical Assistance | | | | | | | | |
| 4.1 การเยี่ยมผู้เอาประกันภัยในต่างประเทศ / Compassionate visit | x | Actual Cost | Actual Cost | Actual Cost | x | Actual Cost | Actual Cost | Actual Cost |
| 4.2 การส่งตัวผู้เยาว์กลับประเทศ / Return of minor | x | Actual Cost | Actual Cost | Actual Cost | x | Actual Cost | Actual Cost | Actual Cost |
| 4.3 การค้นหา การช่วยชีวิต และการกู้ภัย / Search, rescue and recovery | 250,000 | 250,000 | 250,000 | 250,000 | 250,000 | 250,000 | 250,000 | 250,000 |
| 5. การยกเลิกการเดินทาง / Trip cancellation | 10,000 | 10,000 | 100,000 | 100,000 | 10,000 | 10,000 | 100,000 | 100,000 |
| 6. การลดจำนวนวันเดินทาง / Trip curtailment | x | x | 100,000 | 100,000 | x | x | 100,000 | 100,000 |
| 7. ความสูญเสียหรือความเสียหายของสัมภาระในการเดินทาง / Loss or damage of personal baggage | 10,000 | 10,000 | 50,000 | 50,000 | 10,000 | 10,000 | 50,000 | 50,000 |
| 8. การล่าช้าของการเดินทาง / Cover of delay | | | | | | | | |
| 8.1 การล่าช้าของระบบขนส่งมวลชน / Delays in means of public transport | x | 2,000 | 10,000 | 20,000 | x | 2,000 | 10,000 | 20,000 |
| 8.2 การล่าช้าของสัมภาระ / Delayed collection of baggage | x | 2,000 | 20,000 | 20,000 | x | 2,000 | 20,000 | 20,000 |
| 8.3 การขโมยสัมภาระ / Hijack | x | x | 50,000 | 50,000 | x | x | 50,000 | 50,000 |
| 8.4 การพลาดต่อเที่ยวบิน / Missed connection - flight | x | 2,000 | 10,000 | 20,000 | x | 2,000 | 10,000 | 20,000 |
| 9. การสูญหายของหนังสือเดินทาง / Loss of passport | x | x | 5,000 | 5,000 | x | x | 5,000 | 5,000 |
| 10. ความรับผิดชอบส่วนบุคคลภายนอก / Personal legal liability | x | 1,000,000 | 2,000,000 | 5,000,000 | x | 1,000,000 | 2,000,000 | 5,000,000 |
| 11. ความรับผิดชอบส่วนแรกสำหรับรถเช่า / Rental car excess | x | x | 10,000 | 20,000 | x | x | 10,000 | 20,000 |
| 12. ความคุ้มครองกีฬาอล์ฟ / Golf extension | x | x | x | 20,000 | x | x | x | 20,000 |
| 13. เงินชดเชยรายได้ระหว่างรักษาตัวในโรงพยาบาลต่างประเทศ / Overseas hospitalization benefit | x | 1,000 per day max 10,000 | 2,000 per day max 20,000 | 3,000 per day max 30,000 | x | 1,000 per day max 10,000 | 2,000 per day max 20,000 | 3,000 per day max 30,000 |

หมายเหตุ / Remark

*อ.บ. 1 หมายถึงการเสียชีวิต การสูญเสียอวัยวะ สายตา หรือทุพพลภาพถาวรสิ้นเชิงจากอุบัติเหตุ / Loss of life, dismemberment, loss of sight or total permanent disability.

ข้อ 2.1, *ข้อ 2.2 บริษัทจะจ่ายค่าใช้จ่ายสำหรับการรักษาพยาบาลที่เกิดขึ้นในระยะเวลา 7 วันแรกนับจากเดินทางกลับถึงประเทศไทย / 2.1, 2.2 The company shall pay such costs incurred within 7 days of the return to Thailand.



ประกันภัยการเดินทางต่างประเทศ พลัส | Global Travel Insurance Plus (GTIP)



| จำนวนวันเดินทาง (วัน) Trip Duration (Days) | เบี้ยประกันภัย (บาท) / Premium (Baht) | | | | | | | |
|---|---------------------------------------|--------|--------|----------|-----------------------------|--------|--------|----------|
| | เดินทางทั่วโลก / WORLDWIDE PLUS | | | | เดินทางในเอเชีย / ASIA PLUS | | | |
| | Basic* | Silver | Gold | Platinum | Basic* | Silver | Gold | Platinum |
| แพคเกจเดี่ยว / Single - Trip | | | | | | | | |
| 1-4 | 300 | 334 | 600 | 990 | 200 | 290 | 470 | 688 |
| 5-6 | 350 | 450 | 715 | 1,290 | 240 | 300 | 595 | 999 |
| 7-8 | 370 | 500 | 990 | 1,772 | 280 | 427 | 690 | 1,300 |
| 9-10 | 399 | 600 | 1,230 | 1,996 | 340 | 597 | 850 | 1,600 |
| 11-15 | 600 | 790 | 1,590 | 2,750 | 450 | 767 | 1,150 | 2,150 |
| 16-22 | 849 | 1,275 | 2,210 | 3,370 | 524 | 937 | 1,650 | 2,795 |
| 23-31 | 999 | 1,600 | 2,680 | 3,993 | 628 | 1,108 | 2,030 | 3,300 |
| 32-45 | 1,530 | 2,090 | 3,200 | 5,674 | 770 | 1,364 | 2,450 | 4,325 |
| 46-60 | 1,950 | 2,500 | 3,850 | 6,180 | 907 | 1,620 | 2,995 | 5,226 |
| 61-75 | 2,300 | 3,340 | 4,900 | 7,910 | 1,220 | 2,215 | 3,775 | 6,450 |
| 76-94 | 2,500 | 3,843 | 5,500 | 9,390 | 1,475 | 2,641 | 4,200 | 7,500 |
| 95-105 | 3,500 | 4,467 | 7,490 | 11,145 | 1,975 | 2,962 | 5,720 | 9,990 |
| 106-121 | 4,100 | 5,090 | 8,400 | 12,900 | 2,350 | 3,371 | 6,450 | 11,100 |
| 122-151 | 5,200 | 6,345 | 10,250 | 15,895 | 2,775 | 4,016 | 7,950 | 13,740 |
| 152-182 | 6,500 | 7,599 | 12,530 | 18,890 | 3,260 | 4,922 | 9,775 | 15,975 |
| แพคเกจปี เดินทางไม่จำกัดครั้ง เดี่ยวครั้งไม่เกินจำนวนวันระบุ / Annual Multi - Trip, max length per trip as per plan selected | | | | | | | | |
| Annual (max 31 days) | 2,000 | 2,450 | 4,000 | 5,700 | 1,200 | 1,992 | 2,850 | 4,400 |
| Annual (max 60 days) | 2,500 | 3,120 | 4,800 | 7,400 | 1,600 | 2,591 | 3,700 | 6,400 |
| Annual (max 90 days) | 3,600 | 4,225 | 5,800 | 10,000 | 1,900 | 3,200 | 5,000 | 8,700 |
| Annual (max 120 days) | 5,750 | 6,427 | 9,000 | 13,990 | 2,650 | 4,038 | 7,100 | 12,210 |
| Annual (max 365 days) | 15,500 | 19,000 | 26,200 | 44,000 | 5,925 | 10,785 | 22,000 | 35,150 |

* เบี้ยประกันภัยข้างต้นสำหรับผู้เอาประกันภัยอายุไม่เกิน 75 ปี รวมภาษีกรมพลับแล้ว / Premium shown is for insured up to 75 yrs of age includes tax and stamp.

* สำหรับผู้เอาประกันภัยที่มีอายุ 76 - 85 ปี เบี้ยประกันภัยคูณ 2 ได้รับความคุ้มครองทั่วโลกหรือเอเชียเช่นกัน / For policyholders aged 76 - 85 years old, the insurance premium will be doubled for the Asia Basic plan or the Worldwide Basic Plan.

ความคุ้มครองพิเศษ / Special Coverages



คุ้มครองค่ารักษาสูงถึง
5 ล้าน
บาท

- คุ้มครองค่ารักษาพยาบาลจากอุบัติเหตุและเจ็บป่วย
- Covers medical expenses from injuries and illness up to 5,000,000 baht.



รักษาฟัน
16,000
บาท

- คุ้มครองค่ารักษาพยาบาลฟันเพื่อบรรเทาความเจ็บปวดที่ต่างประเทศ ได้ถึง 16,000 บาท
- Dental treatment cover for relief of pain up to 16,000 baht.



ไม่ต้อง
สำรองจ่าย
รักษาได้ทุก รพ.

- คุ้มครองค่ารักษาพยาบาลทั้ง IPD, OPD
- You don't have to advance money.
- Free choice of hospital. • Covers medical expenses for inpatient and outpatient treatment.



คุ้มครอง
กีฬาเสี่ยงภัย

- คุ้มครองเฉพาะค่ารักษาพยาบาลการบาดเจ็บจากกีฬาเสี่ยงภัย เช่น ดำน้ำ เล่นสกี เจ็ทโบ๊ท บันจี้จัมพ์
- Coverage includes medical expenses for injuries from certain high-risk sports such as diving, skiing, or bungee jumping.

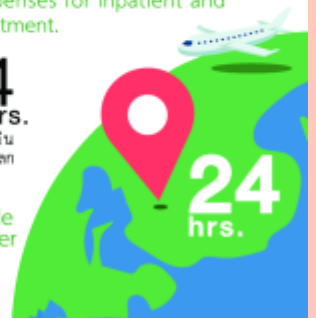
คุ้มครองอายุสูงสุดถึง
85 ปี*



- Coverage up to the age of 85 years.*
- Remark *76-85 years is eligible for insurance coverage only under the Basic Plan.

ช่วยเหลือ
ฉุกเฉินทั่วโลก **24**
hrs.

- ศูนย์ให้ความช่วยเหลือฉุกเฉินทางการแพทย์และการเดินทางทั่วโลก
- +66 2 569 0230
- 24 hours. Worldwide emergency call center
- +66 2 569 0230



ข้อมูลเพิ่มเติมบัตรโดยสารเครื่องบินหมู่คณะ

- กรณีที่ท่านมีความประสงค์จะต้องการปรับเปลี่ยนระดับชั้นที่นั่ง จาก ชั้นประหยัด (Economy Class)
- เป็นชั้นธุรกิจ (Business Class) โดยใช้คะแนนจากบัตรสะสมไมล์ จะต้องดำเนินการล่วงหน้าก่อนเดินทาง 7 วันและ หากมีต้องการชำระเงินเพื่ออัปเกรดที่นั่ง ต้องดำเนินการที่เคาน์เตอร์ของสายการบิน ณ วันเดินทางด้วยตัวท่านเอง เท่านั้น
- ในการเดินทาง ผู้โดยสารจะต้องเดินทางไป-กลับพร้อมกันเป็นหมู่คณะ หากต้องการเลื่อนวันเดินทางกลับก่อน (หรือหลัง) ท่านจะต้องชำระค่าใช้จ่ายส่วนต่างที่สายการบิน และบริษัททัวร์เรียกเก็บเพิ่มเติมก่อนออกตัวโดยสาร
- การจัดที่นั่งบนเครื่องบิน จะเป็นไปตามที่สายการบินเป็นผู้กำหนด ซึ่งทางบริษัทฯ ไม่สามารถเข้าไปจัดการได้แต่อย่างใด
- ในกรณีที่ลูกค้าต้อง ออกตัวโดยสารเครื่องบินภายในประเทศ กรุณาติดต่อเจ้าหน้าที่ของบริษัทฯล่วงหน้าทุกครั้ง เพื่อตรวจสอบว่ากรุปมีการออกเดินทางแน่นอนหรือไม่ มิฉะนั้นทางบริษัทจะไม่รับผิดชอบใดๆ หากกรุปไม่สามารถเดินทางได้ และท่านได้ออกตัวไปแล้ว
- **โปรดตรวจสอบ PASSPORT** : กรุณานำพาสปอร์ตติดตัวมาในวันเดินทาง พาสปอร์ตต้องมีอายุไม่ต่ำกว่า 6 เดือน หรือ 180 วัน ขึ้นไปก่อนการเดินทาง และต้องมีหน้ากระดาษอย่างต่ำ 6 หน้า
- **เด็กที่มีอายุต่ำกว่า 12 ปี** : กรณีเด็กที่มีอายุตั้งแต่ 14 วัน จนถึง 16 ปี ไม่สามารถเดินทางโดยลำพังในเที่ยวบินระหว่างประเทศ จะต้องเดินทางร่วมกับบิดามารดา หรือผู้ปกครองที่ถูกต้องตามกฎหมายเท่านั้น **กรณีเดินทางกับผู้ร่วมเดินทางที่มีอายุ 18 ปีบริบูรณ์ขึ้นไป จะต้องมีหนังสือยินยอม พร้อมสำเนาบัตรประชาชน จากบิดามารดา หรือผู้ปกครองที่มีการเซ็นรับรองสำเนาถูกต้อง แนบมากับหนังสือยินยอมที่ถูกต้องตามกฎหมาย**
- **สตรีมีครรภ์** : เงื่อนไขในการเดินทางเพื่อความปลอดภัยของผู้โดยสารก่อนเดินทางดังนี้:
 - **ผู้โดยสารสตรีมีครรภ์ ที่มีอายุครรภ์น้อยกว่า 27 สัปดาห์** : **จะต้องลงชื่อรับทราบในแบบฟอร์มยกเว้นการรับผิดชอบค่าใช้จ่ายเนื่องจากการเดินทางในขณะตั้งครรภ์**
 - **ผู้โดยสารมีครรภ์ที่มีอายุเกิน 28 สัปดาห์ - 32 สัปดาห์** : ผู้โดยสารมีหนังสือรับรองตามเงื่อนไขดังต่อไปนี้
 - ไบร่รับรองแพทย์ได้รับการยืนยันจากสูตินารีแพทย์ โดยไบร่รับรองต้องไม่เกิน 7 วันนับจากวันที่เดินทาง
 - จะต้องลงชื่อรับทราบในแบบฟอร์มยกเว้นการรับผิดชอบค่าใช้จ่ายเนื่องจากการเดินทางในขณะตั้งครรภ์
 - **ครรภ์ที่มีอายุเกิน 32 สัปดาห์** : **ไม่สามารถเดินทางเนื่องด้วยเหตุผลด้านความปลอดภัย**
- **สัมภาระโหลดใต้เครื่อง 1ชิ้น ไม่เกิน 20 กิโลกรัม/ท่าน ตามที่สายการบินกำหนด**
- **สัมภาระขึ้นเครื่องได้ 1 ชิ้น ไม่เกิน 7 กิโลกรัม/ท่าน จะต้องมีความไม่เกิน 56 ซม. x 36 ซม. x 23 ซม. และกระเป๋าใส่คอมพิวเตอร์ หรือ กระเป๋าถือ หรือกระเป๋าขนาดเล็กอีก 1 ชิ้น ต้องมีน้ำหนักรวมไม่เกิน 7 กิโลกรัม โดยสามารถวางใต้เบาะที่นั่งด้านหน้าหรือจัดเก็บในช่องเก็บสัมภาระเหนือศีรษะภายในห้องผู้โดยสารได้**

