



เลขที่ใบอนุญาต 11/09042

I LOVE VACATION

บริษัท ไอ เลิฟ เวเคชั่น จำกัด

1279/1053 ต.ท้ายบ้านใหม่ อ. เมืองสมุทรปราการ จ.สมุทรปราการ 10280



ilovevacation07@gmail.com



087-698-2220



@ilovevacation



HEK12

3วัน 2คืน

มูเตลู ฮ่องกง

นอนปัง PEAK TRAM วัตแซกง หวังต้าเซียน รีพลัสเบย์



น้ำหนักกระเป๋า 30 KG



เดินทาง
กุมภาพันธ์ - พฤษภาคม 68

เมนูพิเศษ!



ห่านย่าง / บุฟเฟต์ซาบู / ต้มยำ

เริ่มต้นเพียง

17,888.-

สายมู ขอโชคลาภ วัตแซกงหมีว วัตหวังต้าเซียน

เจ้าแม่กวนอิมกินหัว หาดรีพลัสเบย์ เจ้าแม่กวนอิมฮ่องฮำ วัตปิกโก

วัตกวนไท นังกราง Peak Tram ขึ้นสู่วิคตอเรีย พิค นังกระเชานอนปัง

สายช้อปปิ้ง ย่านดั่ง จิมซาจุ่ย และ City Gate

✔️ กรุ๊ป 20 ท่าน

✔️ รวม Nong Ping 360 & Peak Tram

HEK12
3วัน 2คืน

มูเตลู ฮ่องกง

มองปิง PEAK TRAM วัตแซกง หวงต้าเซียน ริฟลิสเบย์



น้ำหนักกระเป๋า 30 KG



เดินทาง
กุมภาพันธ์ - พฤษภาคม 68

เมนูพิเศษ!



เริ่มต้นเพียง

ห่านย่าง / บุฟเฟ่ต์ชาบู / ต้มยำ

17,888.-

สายมู ขอโชคลาภ วัตแซกงหมิว วัตหวงต้าเซียน
เจ้าแม่กวนอิมกินหัว หาดริฟลิสเบย์ เจ้าแม่กวนอิมช่องอำ วัตปักไท
วัตกวนไท นั่งรถราง Peak Tram ขึ้นสู่วิคตอเรีย พิค นั่งกระเช้ามองปิง
สายช้อปปิ้ง ย่านดั่ง จิมซาจู้ย และ City Gate

- ✓ กรุ๊ป 20 ท่าน
- ✓ SJM Nong Ping 360 & Peak Tram

FLIGHT:

BKK — HKG



HKG — BKK

เที่ยวบิน	เวลาออก	เวลาถึง
EK384	13.45	17.40

เที่ยวบิน	เวลาออก	เวลาถึง
EK385	21.00	23.15

** สำหรับกรุ๊ปเดินทางวันที่ 06-08 เมษายน 2568, 26-28 เมษายน 2568, 01-03 พฤษภาคม 2568 เที่ยวบินขาไป และเที่ยวบินขากลับมีปรับเวลาดังนี้

DEPARTURE : EK384 BKK-HKG 14.00-18.05
RETURN : EK385 HKG-BKK 21.30-23.45

HEK12 มูเตลู ฮ่องกง

นองปิง Peak Tram วัดแชกงหวังต้าเซียน รีพลัสเบย์ 3 วัน 2 คืน

สายมู ขอโชคลาภ วัดแชกงหมิว วัดหวังต้าเซียน เจ้าแม่กวนอิมทึนหั่ว
 หารีพลัสเบย์ เจ้าแม่กวนอิมฮ่องฮำ วัดปักไท่ วัดกวนไท่
 นั่งรถราง Peak Tram ขึ้นสู่วิกตอเรีย พิค นั่งกระเช้านองปิง
 สายช้อปปิ้ง ย่านดั่ง จิมซาจู้ และ City Gate

เมนูพิเศษ หาร่าง / บุฟเฟ่ต์ชาบู / ต้มซ่า
 พิเศษ รวม Nong Ping 360 & Peak Tram

เดินทางโดยสายการบิน EMIRATES AIRLINE (EK)
 น้ำหนักสัมภาระโหลดใต้ท้องเครื่อง 30 Kg. / CARRY ON 7 Kg.

วันที่	โปรแกรมท่องเที่ยว	เช้า	เที่ยง	เย็น	โรงแรม
1	ทำอากาศยานนานาชาติสุวรรณภูมิ – ทำอากาศยานนานาชาติฮ่องกง สาธารณรัฐประชาชนจีน - ถนนแห่งดวงดาวของฮ่องกง - จุดชมการแสดงโชว์ Symphony of Light EK384 BKK-HKG 13.45-17.40			🍴	Panda / Silka Tsuenwan หรือระดับใกล้เคียงกัน
2	นั่งรถราง Peak Tram (รวมค่ารถราง) - วิคตอเรีย พิค - อ่าวรีพลัสเบย์ - วัดเจ้าแม่กวนอิมทึนหั่ว - เจ้าแม่กวนอิมฮ่องฮำ - วัดหวังต้าเซียน - ช้อปปิ้งเครื่องรางกั๊งหั่นลม นำโชค - ร้านหยก - ย่านจิมซาจู้ นาราน	🍴	🍴		Panda / Silka Tsuenwan หรือระดับใกล้เคียงกัน
3	วัดแชกงหมิว - วัดปักไท่ - วัดกวนไท่ - นั่งกระเช้านองปิง (รวมค่ากระเช้า)- ช้อปปิ้ง City Gate - ทำอากาศยานนานาชาติฮ่องกง - ทำอากาศยานนานาชาติสุวรรณภูมิ EK385 HKG-BKK 21.00-23.15	🍴	🍴		

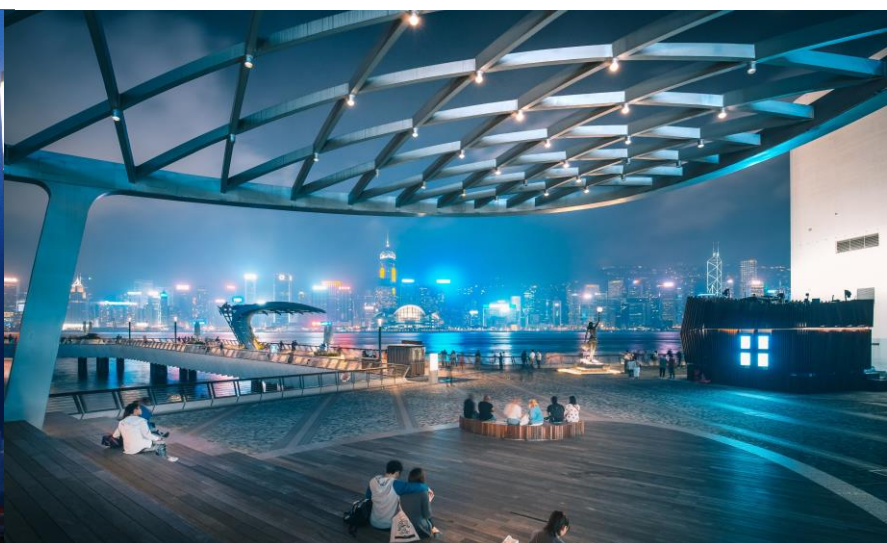
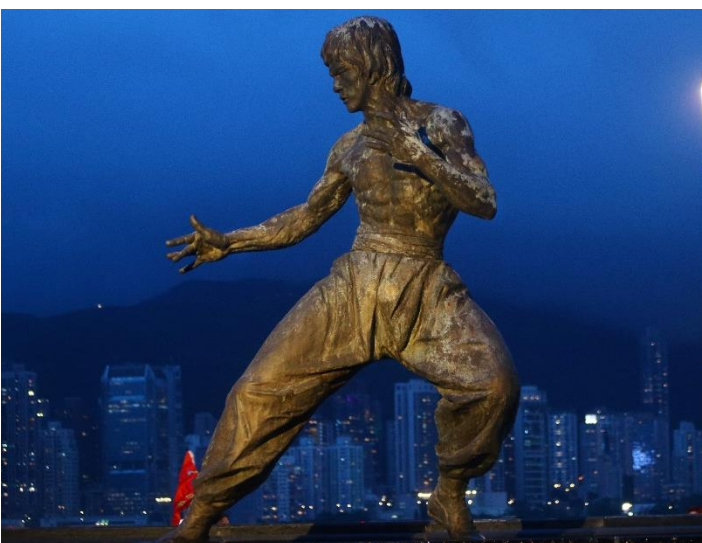
วันเดินทาง	ราคาผู้ใหญ่ (บาท)	ราคาเด็ก (บาท)	พักเดี่ยว/เดินทางท่านเดียว เพิ่ม (บาท)	ที่นั่ง	หมายเหตุ
14-16 กุมภาพันธ์ 2568	17,888	ไม่มีราคาเด็ก (เด็ก INF อายุไม่เกิน 2 ปี ราคา 5,000 บาท)	6,500	20	
08-10 มีนาคม 2568	17,888			20	
15-17 มีนาคม 2568	17,888			20	
21-23 มีนาคม 2568	17,888			20	
22-24 มีนาคม 2568	17,888			20	
06-08 เมษายน 2568	17,888			20	
26-28 เมษายน 2568	17,888			20	
01-03 พฤษภาคม 2568	18,888			20	

วันที่หนึ่ง ทำอาภาศยานนานาชาติสุวรรณภูมิ – ทำอาภาศยานนานาชาติฮ่องกง สาธารณรัฐประชาชนจีน – ถนนแห่งดวงดาวของฮ่องกง – จุดชมการแสดงโชว์ Symphony of Light 🍽️ อาหาร เย็น

- 11.00 น. พร้อมกัน ณ **ทำอาภาศยานนานาชาติสุวรรณภูมิ** อาคารผู้โดยสารระหว่างประเทศขาออก ชั้น 4 เคาน์เตอร์สายการบิน **EMIRATES AIRLINE (EK)** โดยมีเจ้าหน้าที่บริษัทฯ คอยต้อนรับและอำนวยความสะดวกด้านเอกสาร ตัดแท็ก กระเป๋าขึ้นเครื่อง
- 13.45 น. เดินทางสู่ **ทำอาภาศยานนานาชาติฮ่องกง** โดยสายการบิน **EMIRATES AIRLINE (EK)** เที่ยวบินที่ **EK384 (บริการอาหารบนเครื่องบิน)**
- 17.40 น. เดินทางถึง **ทำอาภาศยานนานาชาติฮ่องกง สาธารณรัฐประชาชนจีน** นำท่านผ่านพิธีตรวจคนเข้าเมืองและศุลกากร *(เวลาท้องถิ่นเร็วกว่าประเทศไทย 1 ชั่วโมง กรุณาปรับนาฬิกาของท่านเป็นเวลาท้องถิ่น เพื่อความสะดวกในการนัดหมาย)* **ฮ่องกง (Hongkong)** เมืองที่เกี่ยวข้องหลากหลาย ทั้งรรชาติ ทั้งวัด วิถีที่สวยงามและย่านทันสมัย และแสงสีลึกลับ ยามค่ำคืน ถือว่าเป็นจุดหมายปลายทางของใครหลายๆ คน **เดินเล่นริมทะเลถ่ายรูปเช็คอินที่ ถนนแห่งดวงดาวของฮ่องกง (Avenue of Star)** ตั้งอยู่ทางเดินเลียบริมอ่าววิคตอเรีย ที่มีแลนด์มาร์คให้เราได้ถ่ายรูปเช็คอินกันมากมาย จุดเด่นของที่นี่คือ จะมีรอยประทับมือของดาราส่ง และคนดังในวงการที่ประทับอยู่บนราวจับตลอดทั้งทางเดิน และนอกจากนี้ยังมีรูปปั้นคนดัง อย่างเช่น บรูซ ลี ดาราชาวจีนคนแรกๆ ที่ประสบความสำเร็จในฮอลลีวูดตั้งอยู่ ณ ที่นี้อีกด้วย

Highlight! นักท่องเที่ยวนิยมตามหารอยประทับมือและลายเซ็นต์มากที่สุดคือ

1. บรูซ ลี (Bruce Lee)
2. แจ็กกี้ ชาน (Jackie Chan)



วิวสุดอลังการ ริมแม่น้ำจะมองเห็นตึกของฮ่องกงที่เรียงกัน **จุดชมการแสดงโชว์ Symphony of Light** พร้อมเปิดไฟขึ้นพร้อมกันอย่างสวยงาม แต่ละตึกจะยิงแสงเลเซอร์สีต่างๆ ให้เข้ากับจังหวะเพลงที่เปิดตลอดการแสดงโชว์ **(การแสดงอาจงดโชว์ตามความเหมาะสมของสภาพอากาศ ณ ขณะนั้น โดยมีต้องแจ้งให้ทราบล่วงหน้า)**



เย็น

🍽️ รับประทานอาหารเย็น **(เนื้อที่)**

ที่พัก : Panda / Silka Tsuenwan Hotel หรือระดับใกล้เคียงกัน

(ชื่อโรงแรมที่ท่านพัก ทางบริษัทจะทำการแจ้งพร้อมใบนัดหมาย 5-7 วัน ก่อนวันเดินทาง)

วันที่สอง นั่งรถราง Peak Tram (รวมค่ารถราง) - วิกตอเรีย พิค - อ่าวรีพัลส์เบย์ - วัดเจ้าแม่กวนอิมทินหัว - เจ้าแม่กวนอิมฮ่องฮำ - วัดหวังต้าเซียน - ซุปปิ้งเครื่องรางกั๊กหับลมนำโชค - ร้านหยก - ย่านจิมซาจุ่ย นาราน **🍲 อาหาร เช้า, เกี๊ยง**

เช้า **🍲 รับประทานอาหารเช้า (มื้อที่2) เมนูพิเศษ!! ต้มช้ำ (DimSum)**

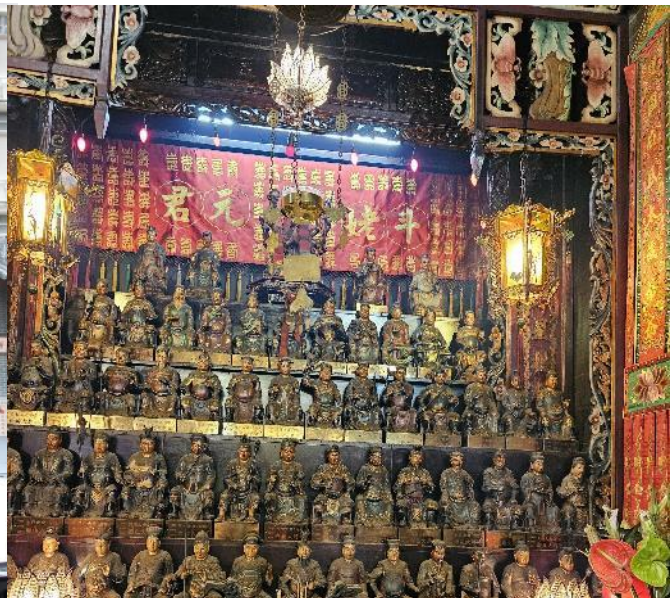
Highlight! มาถึงถิ่นต้องกินแล้ว เมนู ต้มช้ำ ที่โด่งดัง จะขนมจีบชิ้นพอดีคำ หรือซาลาเปา เนื้อเต็งนึ่งร้อนๆ ได้ลอง สักคำคงจะฟินไม่น้อย

เปิดประสบการณ์นั่งรถราง Peak Tram (ค่าตั๋วรวมค่ารถราง Peak Tram รอบขาขึ้น 1 รอบ) ขึ้นสู่จุดชมวิวกาโนราฆ่า่องกง ที่อยู่ด้านบนของยอดเขา วิกตอเรีย พิค (Victoria Peak) เป็น ภูเขาที่สูงที่สุดบนเกาะฮ่องกง ที่สูงถึง 1,818 ฟุต (554 ม.) สามารถมองเห็นวิวความสวยงามของเมืองฮ่องกงได้แบบพาโนรามา 360 องศา จากนั้นนำท่านขึ้นรถปรับอากาศ เพื่อเดินทางสู่จุดหมายต่อไป



****ในกรณีที่ไม่สามารถราง Peak Tram ได้ เนื่องจากสภาพอากาศไม่เอื้ออำนวย รัฐบาลสั่งปิด หรือกรณีอื่นๆ ทั้งนี้คำนึงถึงความปลอดภัยของท่านเป็นหลัก ทางบริษัทฯ ขอสงวนสิทธิ์การคืนเงิน และเปลี่ยนเป็นเดินทางโดยรถปรับอากาศ แทนโดยไม่แจ้งให้ทราบล่วงหน้าทุกกรณี**

เสริมสิริมงคลไหว้ขอพรที่ **วัดเจ้าแม่กวนอิมทินหัว (Kwun Yam Shrine)** ตั้งอยู่ริมทะเล **อ่าวรีพัลส์เบย์ (Tin Hau Temple Repulse Bay)** วัดแห่งนี้ถูกสร้างขึ้นเพื่อคุ้มครองชาวประมงในการออกเรือไปหาปลา ซึ่งเป็นหนึ่งในวัดที่เก่าแก่ที่สุดของฮ่องกง บริเวณวัดจะมีเจ้าแม่กวนอิมองค์ใหญ่ ผู้คนนิยมขอพรอธิษฐานจิตให้ได้ลูกตั้งสมใจ และยังมีความเชื่อกันว่าสามารถขอเพศของลูกได้ และบริเวณใกล้เคียงกันจะมีสะพานเล็กๆ เชื่อกันว่าหากเดินข้ามสะพานก็จะมีอายุยืนนาน **ต้องมูให้สุด วัดเจ้าแม่กวนอิมฮองอำ (Hung Hom Kwun Yum Temple)** ขึ้นชื่อเรื่องความศักดิ์สิทธิ์ พิธีการยืมเงินนี้จัดขึ้นปีละครั้ง ผู้คนเชื่อกันว่าหากยืมเงินจากเจ้าแม่กวนอิมแล้ว จะโชคดี เงินทองไหลมาเทมา



เที่ยง ๑๐ รับประทานอาหารเที่ยง (มื้อที่๓) **เมนูพิเศษ!! บุปเพต์ซาบู**

Highlight! เอาใจสายกิน ซาบูสไตล์ฮ่องกง เพียงจุ่มเนื้อหมูชิ้นบางสะบัดน้ำซุบ พอสุก จิ้มกับน้ำจิ้มรสเด็ด อ้ามมมม อร่อยยยย!



เพิ่มความปัง! ขอพรกันต่อที่ **วัดหวังต้าเซียน (Wong Tai Sin Temple)** วัดแห่งนี้มีชื่อเสียงด้านการขอเนื้อคู่ ความรัก และด้านสุขภาพ การขอเรื่องความรักหรือเนื้อคู่ นั้นเราไม่ได้ขอกับองค์หวังต้าเซียน แต่เป็นเทพเจ้าจันทรา หรือ เทพเจ้าหยุกโหลว เทพเจ้าแห่งความรักและการแต่งงานที่เป็นที่เลื่องชื่อในตำนาน ส่วนองค์เจ้าหวังต้าเซียนนั้นผู้คนนิยมมาขอพรด้านสุขภาพกันเป็นอย่างมาก

Highlight! สายมูต้องรู้ !! เทพเจ้าหยุกโหลว หรือ เทพแห่งจันทรา ช่วยในเรื่องความรักให้สมหวัง และรักกันยืนยาว



Highlight! รักไม่รัก ต้องรักเท่านั้น! นำด้ายแดงเชื่อมระหว่างนิ้วกลางและนิ้วนางตามภาพ จากนั้นนำนิ้วโป้งวางบนนิ้วนางและนำนิ้วชี้ลอดผ่านช่อง ทำทั้งสองข้างและอธิฐาน สมหวังเพียงๆ

มูให้สุดอิสระ-ชอบปัง **เครื่องรางกัณฑ์มนำโชค** ที่เต็มไปด้วย แหวนสร้อย และเครื่องประดับอื่นๆ อีกมากมาย ให้ท่านได้เลือกซื้อไปเป็นของฝากหรือใส่เป็นมงคลได้ด้วยเช่นกัน เครื่องประดับนี้มีลักษณะโดดเด่น สวยงาม และยังมีกัณฑ์มนำโชคที่มีชื่อเสียงและเป็นมงคลอีกด้วย **ลุยช้อปปังต่อกันที่ ร้านหยก** คนจีนนั้นถือว่าหยกเป็นหินที่เป็นตัวแทนของความสวยงามและความบริสุทธิ์ และมีความเชื่อว่าถ้าพกติดตัวไว้จะอายุยืนและสุขภาพดี หยกนั้นมีหลากหลายรูปแบบ เช่น กำไล แหวนสร้อย และอื่นๆ อีกมากมาย ให้ท่านได้เลือกช้อปกันได้ตามอัธยาศัย **มูกันต่อที่ วัดเจ้าแม่กัณฑ์ทิม ทินฮั่ว (Tin Hau Temple)** เป็นวัดเก่าแก่สถาปัตยกรรมแบบวัดจีน สร้างขึ้นตั้งแต่ปีค.ศ. 1876 จุดเด่นคือรูปวงกลมขนาดใหญ่ภายในวัดทำให้แปลกตาสวยงามไปอีกแบบบรรยากาศร่มรื่น **เช็กอินย่านช้อปปังชื่อดังของเกาะฮ่องกง ย่านจิมซาจุ่ย (Tsim Sha Tsui)** ได้รับความนิยมเป็นอย่างมาก เนื่องจาก



Highlight! เครื่องถวายเป็นที่ขุดใหญ่และขุดเล็ก นิยมขอให้มั่งคั่งร่ำรวย และขอให้ได้ลูกกัณฑ์ชายหญิง

บริเวณนี้เป็นย่านที่เต็มไปด้วยโรงแรม ศูนย์การค้า ร้านอาหาร รวมไปถึงสถานที่ท่องเที่ยวต่างๆ ที่ขึ้นชื่อ สามารถชิมอาหารพื้นเมือง หรือ ร้าน Street Food ถ่ายรูป ชิลๆ ลงโซเชียล แชร์กันได้เพลินๆ ตามฉบับตัวเอง !

Highlight! แหล่งรวมสินค้าแบรนด์เนม เต็มไปด้วยไอเท็มหายาก เหมาะสำหรับนักช้อป!!



เย็น อีระอาหาร [เย็นตามอริยาศัย](#) เพื่อไม่เป็นการรบกวนเวลาของท่าน
ที่พัก : Panda / Silka Tsuenwan Hotel หรือระดับใกล้เคียงกัน
(ชื่อโรงแรมที่ท่านพัก ทางบริษัทจะทำการแจ้งพร้อมใบนัดหมาย 5-7วัน ก่อนวันเดินทาง)

วันที่สาม วัดแชกงหมิว – วัดปึกโท – วัดกวนไท – นั่งกระเช้าอนปัง (รวมค่ากระเช้า) – ช้อปปิง City Gate – ทำอากาศยานนานาชาติฮ่องกง – ทำอากาศยานนานาชาติสุวรรณภูมิ **🍷 อาหาร เช้า, เกียง**

เช้า 🍷 **รับประทานอาหารเช้า (เมื่อที่4)**
สายมูต้องมาขอพรที่ **วัดแชกงหมิว (Che Kung Temple)** เป็นที่ร่ำลือถึงความศักดิ์สิทธิ์ เรื่องของกังหันลมที่พัดพาเอาสิ่งไม่ดีออกจากชีวิต เชื่อว่าการหมุนกังหันกลับทิศ จะช่วยหมุนชีวิตพลิกผันจากร้ายกลายเป็นดีได้ ทำให้วัดนี้มีชื่อเรียกอีกอย่างหนึ่งว่า **“วัดกังหันลม”** เดิมทีวัดนี้เป็นวัดเล็กๆ ที่เก่าแก่และได้อุรุกษโไว้เป็นโบราณสถาน สร้างขึ้นเพื่อระลึกถึงท่านแชกง นักรบผู้ซึ่งปกป้องจักรพรรดิราชองค์สุดท้ายแห่งวงศ์ซ่ง





Highlight! อธิฐานขอพรตั้งใจ
ปรารถนาและหมั่นกังหันแห่งโชคชะตา
ให้พัดแต่สิ่งที่ดีๆ เข้ามาในชีวิต หลังจาก
หมั่นกังหันแล้วให้ตีกลองอีก 3 ครั้ง เป็น
การประกาศให้ฟ้าดินรับรู้ ปัง ปัง ปัง!

ไปกันต่อ !! **วัดปักไท (Pak Tai Temple)** หรือ **วัดยุคฮุย**
วัดดังที่ใครต่างก็มาขอพรเรียกได้ว่าเป็นหนึ่งในวัดที่
เก่าแก่ที่สุดในฮ่องกงเลยก็ว่าได้ สำหรับวัดนี้ชาวฮ่องกง
นิยมมาเพื่อทำการแก้ดวงชะตา แก้ชงประจำปี นอกจากนี้
ยังมี 'เทพเจ้าเปลี่ยนใจ' ที่มาขอพรให้เรื่องไม่ดีกลายเป็น
เรื่องดี หรือคนที่เป็นศัตรูของเราเปลี่ยนใจมาเป็นมิตร

Highlight! เสริมโชคลากไห้แนบ
นำความรุ่งเรืองมาสู่ชีวิต



เสริมอำนาจ เสริมบารมี ที่ **วัดกวนไท (Kwan Tai Temple)** หรือที่คนไทยนิยมเรียกว่า "วัดเทพเจ้ากวนอู" เป็นสถานศักดิ์สิทธิ์อันเลื่องชื่อ หากได้มาสักการะเชื่อว่า จะถูกปกป้องจากสิ่งชั่วร้าย และนี่สร้างขึ้นเพื่อบูชาเทพเจ้ากวนอู ซึ่งถือว่าเป็นเทพเจ้าแห่งความซื่อสัตย์ เปี่ยมไปด้วยคุณธรรม สาธุเพียง! **นั่งกระเช้า นองปิง 360 (Ngong Ping 360)** (ค่าตั๋ว**รวม**ค่ากระเช้านอนปิง แบบกระเช้าธรรมดา) ขึ้นไปไหว้พระใหญ่ที่ **วัดพระใหญ่โป้หลิน (Poli Monastery)** วัดสวยบนยอดเขาโป้หลินที่มีความศักดิ์สิทธิ์ และเป็นที่เคารพศรัทธาของชาวฮ่องกง **ไฮไลท์ของวัดคือ พระพุทธรูปเทียนถาน (Tian Tan Buddha Statue)** พระพุทธรูปทองสัมฤทธิ์ประทับกลางแจ้ทองคำใหญ่ที่สุดในโลก ใต้ฐานองค์พระนั้นจะเป็นที่ประดิษฐาน **พระเขี้ยวแก้ว** ของพระพุทธเจ้าที่อัญเชิญมาจากประเทศศรีลังกาให้เราได้ไปกราบไหว้เพื่อความเป็นสิริมงคล นอกจากนี้ยังสามารถไปเดินเล่นที่หมู่บ้านนองปิงได้อีกด้วย





******ในกรณีที่ไม่สามารถนั่งกระเช้าได้ เนื่องจากสภาพอากาศไม่เอื้ออำนวย รัฐบาลสั่งปิด หรือกรณีอื่นๆ ทั้งนี้คำนึงถึงความปลอดภัยของท่านเป็นหลัก ทางบริษัทฯ ขอสงวนสิทธิ์การคืนเงิน และเปลี่ยนเป็นเดินทางโดยรถบัส แทนโดยไม่แจ้งให้ทราบล่วงหน้าทุกกรณี

เที่ยง ๑๐ รับประทานอาหารเที่ยง (มื้อที่5) เมนูพิเศษ!! ห่านย่าง

Highlight! เมนูสโตร์ฮ่องกงแท้ๆ เนื้อห่านแน่นๆ หั่นกรอบๆ ราดด้วยซอสสโตร์ฮ่องกง ได้ลองสักคำอร่อยจนขึ้นสวรรค์แน่นอน



สวรรค์นักช้อปปิ้งตะลุย ช้อปปิ้ง City Gate รวมร้านดังกว่า 150 ร้าน! รวมทั้งแฟชั่นและเครื่องประดับ สินค้าเพื่อสุขภาพและความงาม มีตั้งแต่ Supper Brand ไปถึง Luxury Brand และยังมีบริการร้านอาหารสามารถเลือกลิ้มลองได้ตามต้องการ ครบครันขนาดนี้รออะไรไปลุย!



อิสระรับประทานอาหารเย็น ตามอัธยาศัย เพื่อไม่เป็นการรบกวนเวลาของท่าน

สมควรแก่เวลา เจอกันที่จุดนัดหมาย

จากนั้นนำท่านเดินทางสู่ ทำอากาศยานนานาชาติฮ่องกง เพื่อเดินทางกลับสู่ กรุงเทพฯ

21.00 น. นำท่านเดินทางกลับ ประเทศไทย โดยสายการบิน EMIRATES AIRLINE (EK) เที่ยวบินที่ EK385 (บริการอาหารบนเครื่องบิน)

23.15 น. เดินทางถึง ทำอากาศยานนานาชาติสุวรรณภูมิ ประเทศไทย โดยสวัสดิภาพ

หมายเหตุ* โปรแกรมอาจมีการสลับวันหรือเปลี่ยนแปลงไปตามความเหมาะสมโดยไม่แจ้งให้ทราบล่วงหน้า ขึ้นอยู่กับตามสถานการณ์ท้องถิ่น สถานที่ท่องเที่ยว เทศกาล หรือ สภาพอากาศท้องถิ่น ณ เวลานั้น ทั้งนี้การเปลี่ยนทางบริษัทจะคำนึงถึงประโยชน์และความปลอดภัยของทุกท่านเป็นหลักสำคัญ

▶ เอกสารที่ต้องทำการเตรียมก่อนเดินทางและเดินทางกลับประเทศไทย

- พาสปอร์ตตัวจริง (อายุการใช้งานต้องเหลือมากกว่า 6 เดือน)

เงื่อนไขการให้บริการ

▶ การเดินทางครั้งนี้จะต้องมีจำนวน 15 ท่านขึ้นไป กรณีไม่ถึงจำนวนดังกล่าว

- จะส่งจอยน์ทัวร์กับบริษัทที่มีโปรแกรมใกล้เคียงกัน

- หรือเลื่อน หรือยกเลิกการเดินทาง **โดยทางบริษัทจะทำการแจ้งให้ท่านทราบล่วงหน้าก่อนการเดินทาง 15 วัน**

- หรือขอลงวนสิทธิในการปรับราคาค่าบริการเพิ่ม (ในกรณีที่ผู้เดินทางไม่ถึง 15 ท่าน และท่านยังประสงค์เดินทางต่อ) โดยทางบริษัทจะทำการแจ้งให้ท่านทราบก่อนล่วงหน้า

▶ ในกรณีที่ลูกค้าต้องออกตัวโดยสารภายในประเทศ กรุณาติดต่อเจ้าหน้าที่ของบริษัทฯ ก่อนทุกครั้ง มิฉะนั้นทางบริษัทจะไม่รับผิดชอบใดๆ ทั้งสิ้น

▶ การจองทัวร์และชำระค่าบริการ

- กรุณาชำระค่ามัดจำ **ท่านละ 8,000 บาท**

- ค่าทัวร์ส่วนที่เหลือชำระ 15-20 วัน ก่อนออกเดินทาง กรณีบริษัทฯ ต้องออกตัวหรือวีซ่าออกใกล้วันเดินทางท่านจำเป็นต้องชำระค่าทัวร์ส่วนที่เหลือตามที่บริษัทกำหนดแจ้งเท่านั้น

****สำคัญ****สำเนาหน้าพาสปอร์ตผู้เดินทาง (จะต้องมีอายุเหลือมากกว่า 6 เดือนก่อนหมดอายุนับจากวันเดินทางไป-กลับและจำนวนหน้าหนังสือเดินทางต้องเหลือว่างสำหรับติดวีซ่าไม่ต่ำกว่า 3 หน้า) ******กรุณาตรวจสอบก่อนส่งให้บริษัทมิฉะนั้นทางบริษัทจะไม่รับผิดชอบกรณีพาสปอร์ตหมดอายุ ****** กรุณาส่งพร้อมหลักฐานการโอนเงินมัดจำ

เงื่อนไขการยกเลิก

- ยกเลิกก่อนการเดินทางตั้งแต่ 30 วันขึ้นไป คืนเงินค่าทัวร์โดยหักค่าใช้จ่ายที่เกิดขึ้นจริง
- ยกเลิกก่อนการเดินทาง 15-29 วัน ยึดเงิน 50% จากยอดที่ลูกค้าชำระมา และเก็บค่าใช้จ่ายที่เกิดขึ้นจริง(ถ้ามี)
- ยกเลิกก่อนการเดินทางน้อยกว่า 15 วัน ขอลงวนสิทธิ์ยึดเงินเต็มจำนวน

*กรณีมีเหตุยกเลิกทัวร์ โดยไม่ใช้ความผิดของบริษัททัวร์ คืนเงินค่าทัวร์โดยหักค่าใช้จ่ายที่เกิดขึ้นจริง(ถ้ามี)

*ค่าใช้จ่ายที่เกิดขึ้นจริง เช่น ค่ามัดจำตัวเครื่องบิน โรงแรม ค่าวีซ่า และค่าใช้จ่ายจำเป็นอื่นๆ

กรณีจองทัวร์วันหยุดเทศกาล วันหยุดนักขัตฤกษ์ วันหยุดยาวต่อเนื่อง

หากได้มีการแจ้งยกเลิกทัวร์ ทางบริษัทฯ ขอลงวนสิทธิ์เก็บค่าทัวร์ทั้งหมด โดยไม่มีเงื่อนไขใดๆ ทั้งสิ้น

อัตราค่าบริการนี้ รวม

(บริษัท ดำเนินการให้ ทรัพย์สินเล็กทั้งหมด หรืออย่างใดอย่างหนึ่ง ไม่สามารถฟันด์เป็นเงินหรือการบริการอื่นๆได้)

1. ค่าตัวโดยสารเครื่องบินไป-กลับ ชั้นประหยัดพร้อมค่าภาษีสนามบินทุกแห่งตามรายการทัวร์ข้างต้น *(ตัวกรุ๊ปไม่สามารถ Upgradeที่นั่ง ได้ และต้องเดินทางไป-กลับพร้อมตัวกรุ๊ปเท่านั้นไม่สามารถเลื่อนวันได้)*
2. ค่าที่พักห้องละ 2-3 ท่าน ตามโรงแรมที่ระบุไว้ในรายการหรือ ระดับใกล้เคียงกัน
กรณีพัก 3 ท่านถ้าวันที่เข้าพักห้องโรงแรม ไม่มีห้อง TRP (3ท่าน) อาจจำเป็นต้องแยกพัก 2 ห้อง(มีค่าใช้จ่ายพักเดี่ยวเพิ่ม)
กรณีห้อง TWIN BED (เตียงเดี่ยว 2 เตียง) ซึ่งโรงแรมไม่มีหรือเต็ม ทางบริษัทขอปรับเป็นห้อง DOUBLE BED แทนโดยมี
ต้องแจ้งให้ทราบล่วงหน้า หรือ หากต้องการห้องพักแบบ DOUBLE BED (1 เตียงใหญ่) ซึ่งโรงแรมไม่มีหรือเต็ม ทาง
บริษัทขอปรับเป็นห้อง TWIN BED แทนโดยมีต้องแจ้งให้ทราบล่วงหน้า กรณีห้องพักในเมืองที่ระบุไว้ในโปรแกรมมี
เทศกาลวันหยุด มีงานแฟร์ต่างๆ บริษัทขอจัดที่พักในเมืองใกล้เคียงแทน
3. ค่าอาหาร ค่าเข้าชม และ ค่ายานพาหนะทุกชนิด ตามที่ระบุไว้ในรายการทัวร์ข้างต้น เจ้าหน้าที่บริษัทฯ คอยอำนวยความสะดวกตลอดการเดินทาง
4. ค่าน้ำหนักกระเป๋า **สายการบิน EMIRATES AIRLINE (EK) สัมภาระโหลดใต้ท้องเครื่อง 30 กิโลกรัม ถ้อขึ้นเครื่องได้ 7 กิโลกรัม** และค่าประกันวินาศภัยเครื่องบินตามเงื่อนไขของแต่ละสายการบินที่มีการเรียกเก็บ กรณีสัมภาระเกินท่านต้อง
เสียค่าปรับตามที่สายการบินเรียกเก็บ
5. ค่าประกันอุบัติเหตุตามกรมธรรม์วงเงิน 1,000,000 บาท ค่ารักษาพยาบาล ตามเงื่อนไขของบริษัทฯ ประกันภัยที่บริษัท
ทำไว้ ทั้งนี้ย่อมอยู่ในข้อจำกัดที่มีการตกลงไว้กับบริษัทประกันชีวิต ทุกกรณี ต้องมีใบเสร็จและเอกสารรับรองทางการแพทย์
จากหน่วยงานที่เกี่ยวข้อง เงื่อนไขนี้ไม่คุ้มครองโรคประจำตัว การสูญเสียทรัพย์สินส่วนตัวของผู้เดินทาง และไม่
รวมประกันสุขภาพ ท่านสามารถสั่งซื้อประกันสุขภาพเพิ่มได้จากบริษัทประกันทั่วไป
6. ค่าภาษีสนามบิน และค่าภาษีน้ำมันตามรายการทัวร์
7. ค่ารถปรับอากาศนำเที่ยวตามระบุไว้ในรายการ พร้อมคนขับรถ (กฎหมายไม่อนุญาตให้คนขับรถเกิน 12 ชม./วัน)
8. รวมภาษีมูลค่าเพิ่ม Vat 7% และ ค่าภาษีหัก ณ ที่จ่าย 3% (ค่าบริการเท่านั้น)

อัตราค่าบริการนี้ ไม่รวม

1. ค่าทำหนังสือเดินทางไทย และเอกสารต่างด้าวต่างๆ
2. ค่าใช้จ่ายอื่นๆ ที่นอกเหนือจากรายการระบุ อาทิเช่น ค่าอาหาร เครื่องดื่ม ค่าช้อปปิ้ง ค่าโทรศัพท์ เป็นต้น
3. ค่าภาษีทุกรายการคิดจากยอดบริการ, ค่าภาษีเดินทาง (ถ้ามีการเรียกเก็บ)
4. ค่าภาษีน้ำมันที่สายการบินเรียกเก็บเพิ่มหลังจากทางบริษัทฯ ได้ออกตั๋วเครื่องบิน และได้ทำการขายโปรแกรมไปแล้ว
5. ค่าพนักงานยกกระเป๋าที่โรงแรม

6. ขออนุญาตเก็บค่าทิปไกด์วันแรก ณ สนามบิน ค่าทิปไกด์ คนขับรถ **ท่านละ 1,500 บาท / ท่าน** สำหรับหัวหน้าทัวร์ แล้วแต่ความประทับใจและน้ำใจจากท่าน

หมายเหตุ

กรุณาอ่านศึกษารายละเอียดทั้งหมดก่อนทำการจอง เพื่อความถูกต้องและความเข้าใจตรงกันระหว่างท่านลูกค้าและบริษัทฯ และเมื่อท่านตกลงชำระเงินมัดจำหรือค่าทัวร์ทั้งหมดกับทางบริษัทฯ แล้ว ทางบริษัทฯ จะถือว่าท่านได้ยอมรับเงื่อนไขข้อตกลงต่างๆ ทั้งหมด

1. บริษัทฯ ขอสงวนสิทธิ์ที่จะเลื่อนการเดินทางหรือปรับราคาค่าบริการขึ้นในกรณีที่ผู้ร่วมคณะไม่ถึง 15 ท่าน
2. ขอสงวนสิทธิ์การเก็บค่าน้ำมันและภาษีสนามบินทุกแห่งเพิ่ม หากสายการบินมีการปรับขึ้นก่อนวันเดินทาง
3. บริษัทฯ ขอสงวนสิทธิ์ในการเปลี่ยนเที่ยวบิน โดยมีต้องแจ้งให้ทราบล่วงหน้าเนื่องจากสาเหตุต่างๆ
4. บริษัทฯ จะไม่รับผิดชอบใดๆ ทั้งสิ้น หากเกิดกรณีความล่าช้าจากสายการบิน, การยกเลิกบิน, การประท้วง, การนัดหยุดงาน, การก่อการจลาจล, ภัยธรรมชาติ, การนำสิ่งของผิดกฎหมาย ซึ่งอยู่นอกเหนือความรับผิดชอบของบริษัทฯ
5. บริษัทฯ จะไม่รับผิดชอบใดๆ ทั้งสิ้น หากเกิดสิ่งของสูญหาย อันเนื่องเกิดจากความประมาทของท่าน, เกิดจากการโจรกรรม และ อุบัติเหตุจากความประมาทของนักท่องเที่ยวเอง
6. เมื่อท่านตกลงชำระเงินมัดจำหรือค่าทัวร์ทั้งหมดกับทางบริษัทฯ แล้ว ทางบริษัทฯ จะถือว่าท่านได้ยอมรับเงื่อนไขข้อตกลงต่างๆ ทั้งหมด
7. รายการนี้เป็นเพียงข้อเสนอที่ต้องได้รับการยืนยันจากบริษัทฯ อีกครั้งหนึ่ง หลังจากได้สำรองโรงแรมที่พักในต่างประเทศเรียบร้อยแล้ว โดยโรงแรมจัดในระดับใกล้เคียงกัน ซึ่งอาจจะปรับเปลี่ยนตามที่ระบุในโปรแกรม
8. การจัดการเรื่องห้องพัก เป็นสิทธิ์ของโรงแรมในการจัดห้องพักให้กับกรุ๊ปที่เข้าพัก โดยมีห้องพักสำหรับผู้สูบบุหรี่ / ปลอดบุหรี่ได้ โดยอาจจะขอเปลี่ยนห้องได้ตามความประสงค์ของผู้ที่พัก ทั้งนี้ขึ้นอยู่กับความพร้อมให้บริการของโรงแรม และไม่สามารถรับประกันได้
9. กรณีผู้เดินทางต้องการความช่วยเหลือเป็นพิเศษ อาทิเช่น **ใช้วีลแชร์ กรุณาแจ้งบริษัทฯ อย่างน้อย 14 วัน ก่อนการเดินทาง** มิฉะนั้น บริษัทฯ ไม่สามารถจัดการได้ล่วงหน้าได้
10. มัคคุเทศก์ พนักงานและตัวแทนของผู้จัด ไม่มีสิทธิ์ในการให้คำสัญญาใดๆ ทั้งสิ้นแทนผู้จัด นอกจากมีเอกสารลงนามโดยผู้มีอำนาจของผู้จัดกำกับเท่านั้น
11. ผู้จัดจะไม่รับผิดชอบและไม่สามารถคืนค่าใช้จ่ายต่างๆ ได้เนื่องจากการเมมาจ่ายกับตัวแทนต่างๆ ในกรณีที่ผู้เดินทางไม่ผ่านการพิจารณาในการตรวจคนเข้าเมือง-ออกเมือง ไม่ว่าจะเป็นกองตรวจคนเข้าเมืองหรือกรมแรงงานของทุกประเทศ ในรายการท่องเที่ยว อันเนื่องมาจากการกระทำที่ส่อไปในทางผิดกฎหมาย การหลบหนี เข้าออกเมือง เอกสารเดินทางไม่ถูกต้อง หรือ การถูกปฏิเสธในกรณีอื่นๆ