



WINTER SKI SOUNKYO ICE FESTIVAL



สวนสัตว์อาซาฮิยาม่า



คลองโอตารุ



เทศกาลน้ำแข็ง
โซุนเคียว



พิเศษ!!
พักออนเซน 1 คืน



เดินทาง

26 ก.พ. - 03 มี.ค. 2568

65,900

อุทยานแห่งชาติโตเซกิซัง • น้ำตกทิงกะ 8 ซ้ำตกริวเซ • ตลาดโอโตะ
ลานสกีฟูราโน่ • หมู่บ้านเทพนิยาย • ถนนซาโคมะจิ • ทานุกิโคจิ
พิพิธภัณฑ์เครื่องแก้วและกล่องดนตรี • โรงงานช็อกโกแลต
เนินพระพุทธรเจ้า • บึงกระเช้าลอยฟ้า ภูเขาโอะอิวะ • มิดซุย เอทึเล็ก

ฟรี wifi บนรถบัสตลอดการเดินทาง , ประกันภัยเดินทาง , ไม่บังคับทิป , น้ำหนักกระเป๋า 25 กิโลกรัม

WINTER SKI SOUNKYO ICE FESTIVAL

สวนสัตว์อาซาฮิยาม่า

คลองโอตารุ

เทศกาลน้ำแข็ง โซนเคียว

พิเศษ!!
พักออนเซน 1 คืน

เดินทาง 26 ก.พ. - 03 มี.ค. 2568

65,900

อุทยานแห่งชาติไดเซ็ทสึซัง • น้ำตกกิงกะ 8 น้ำตกกริวเซ • ตลาดโจโกโ
ลานสกีฟูราโน่ • หมู่บ้านเทพนิยาย • ถนนซาโกมาจิ • ทานุกิโคจิ
พิพิธภัณฑ์เครื่องแก้วและกลองดนตรี • โรงงานช็อกโกแลต
เนินพระพุทธรเจ้า • นั่งกระเช้าลอยฟ้า ภูเขาโมอิวะ • มิตซึชิ เอาร์ทเล็ท

ฟรี wifi บนรถบัสตลอดการเดินทาง , ประกันภัยเดินทาง , ไม่บังคับกัป , น้ำหนักกระเป๋า 25 กิโลกรัม

วันที่	กำหนดการเดินทาง	เข้า	เที่ยง	ค่า	โรงแรม
1	สนามบินสุวรรณภูมิ กรุงเทพฯ – สนามบินนิวชิโตเสะ (TG670 // 23.55 - 08.20+1)				
2	สนามบินนิวชิโตเสะ – อุทยานแห่งชาติไดเซ็ทสึซัง – โซนเคียว – น้ำตกกิงกะ & น้ำตกกริวเซ – เทศกาล น้ำแข็งโซนเคียว	✈	🕒	🕒 HOTEL	SOUNKYO KANKOU HOTEL OR SIMILAR 🍷
3	เมืองโซนเคียว – สวนสัตว์อาซาฮิยาม่า – เมืองฟูราโน่ – ลานสกีฟูราโน่ – หมู่บ้านเทพนิยาย นิงเกิ้ลเทอร์เรส – ซัปโปโร	🕒	🕒	🕒	MERCURE SAPPORO HOTEL OR SIMILAR
4	คลองโอตารุ – พิพิธภัณฑ์เครื่องแก้วและกลองดนตรี – ถนนซาโกมาจิ – ซัปโปโร – โรงงานช็อกโกแลต – ซ้อปปิ้งทานุกิโคจิ	🕒	🕒	-	MERCURE SAPPORO HOTEL OR SIMILAR
5	ตลาดโจโก – เนินพระพุทธรเจ้า – นั่งกระเช้าลอยฟ้า ภูเขาโมอิวะ – ซ้อปปิ้ง มิตซึชิ เอาร์ทเล็ท	🕒	🕒	-	AIR TERMINAL HOTEL OR SIMILAR
6	สนามบินนิวชิโตเสะ – สนามบินสุวรรณภูมิ กรุงเทพฯ (TG671 // 10.00 - 15.50)	🕒 ✈			

DAY 1 สนามบินสุวรรณภูมิ กรุงเทพฯ – สนามบินนิวชิโตเสะ (TG670 // 23.55 - 08.20+1)

1900 พร้อมกันที่สนามบินสุวรรณภูมิขึ้น 4 ผู้โดยสารขาออก เพื่อพบไกด์และรับเอกสาร มีเจ้าหน้าที่ของบริษัทฯ คอยให้การต้อนรับและอำนวยความสะดวกในการเช็คอิน

หมายเหตุ : เคาน์เตอร์เช็คอินปิดบริการก่อนเวลาเครื่องออก 60 นาที และไม่มีประกาศเตือนผู้โดยสารขึ้นเครื่อง ดังนั้นผู้โดยสารจำเป็นต้องพร้อม ณ ประตูขึ้นเครื่องก่อนเวลาเครื่องออกอย่างน้อย 45 นาที

2355 ออกเดินทางจาก กรุงเทพฯ โดยสายการบิน Thai Airways เที่ยวบิน TG670 (มีอาหารและเครื่องดื่มบริการบนเครื่อง)

DAY 2 **SOUNKYO**

• อุทยานแห่งชาติไดเซ็ทสึซัง • โซอุนเคียว • น้ำตกกิงกะ & น้ำตกริวเซ • เทศกาลน้ำแข็งโซอุนเคียว (L / D)

0820 ถึง สนามบินนิวชิโตเสะ ประเทศญี่ปุ่น ดินแดนอาทิตย์อุทัย ผ่านพิธีศุลกากรและตรวจคนเข้าเมือง พร้อมตรวจเช็คสัมภาระ

นำท่านเดินทางสู่ “อุทยานแห่งชาติไดเซ็ทสึซัง” ซึ่งตั้งอยู่บริเวณใจกลางของเกาะฮอกไกโด โดยครอบคลุมพื้นที่ของ เมืองอาซาฮิคาวะ เมืองคามิคาวะ เมืองบิเอะ และ เมืองฟูราโนะ มีขนาดพื้นที่กว่า 2,267 ตารางกิโลเมตร เรียกได้ว่าเป็น อุทยานแห่งชาติที่ใหญ่ที่สุดในประเทศญี่ปุ่น และมีพื้นที่ส่วนใหญ่เป็นภูเขาสูง (ใช้เวลาเดินทางประมาณ 3 ชั่วโมง)

กลางวัน **รับประทานอาหารกลางวัน ณ ภัตตาคาร (1)**

หลังอาหารกลางวันนำท่านเดินทางสู่เมือง “โซอุนเคียว” หมู่บ้านเล็กๆ อันแสนน่ารักที่อยู่ท่ามกลางหุบผาสูงซึ่งอยู่ในเขตอุทยานแห่งชาติไดเซ็ทสึซัง นอกจากนี้ที่นี่ยังเป็นแหล่งน้ำแร่ออนเซนที่มีชื่อเสียงของญี่ปุ่น ในแต่ละปีจะมีนักท่องเที่ยวชาวญี่ปุ่นนับล้านเข้ามาแช่น้ำแร่เพื่อสุขภาพและบำรุงผิวพรรณ



จากนั้นนำท่านเดินทางชมความงามของ “น้ำตกกิงกะ” หรือน้ำตกแม่น้ำสีเงินขนาดความสูง 120 เมตร ในฤดูร้อนน้ำที่ไหลลงมาจากหน้าผานั้นมีลักษณะเป็นเส้นขาวเล็กๆ ไหววกันไปมาดูคล้ายเส้นด้ายสีเงิน ไม่ไกลกันนักมีอีกหนึ่งน้ำตก “น้ำตกกริวเซย์” หรือน้ำตกดาวตกมีขนาดความสูง 90 เมตร เนื่องจากน้ำตกที่ไหลออกมาจากช่องอ่อนผานั้นเมื่อต้องกับแสงอาทิตย์ ดูสวยงามคล้ายกับดวงดาวที่กำลังตกมาจากฟ้า นอกจากนี้ น้ำตกทั้งสองยังได้ชื่อว่าเป็นน้ำตกคู่สามีภรรยาอีกด้วย ส่วนในช่วงฤดูหนาวน้ำตกทั้งสองแห่งนี้จะแข็งตัวกลายเป็นน้ำแข็ง.....อิสระให้ท่านเที่ยวชมได้ตามอัธยาศัย



จากนั้นนำท่านชมอาณาจักรน้ำแข็งขนาดมหึมา ณ **เทศกาลแกะสลักน้ำแข็งโซอุนเคียว** ที่จัดริมน้ำอิชิคาริช่วงฤดูหนาว ปลายเดือนมกราคม-มีนาคมของทุกปี (งานเริ่มวันที่ 25 มค.-18 มีค.68) ภายในงานจะประดับประดาด้วยประติมากรรมน้ำแข็งและหิมะรูปทรงต่างๆ ที่สะท้อนกับแสงแดด ในช่วงกลางวันเป็นสีขาวอมฟ้า และในช่วงกลางคืนน้ำแข็งเหล่านี้จะสะท้อนแสงไฟสีรุ้งราวกับโลกแห่งจินตนาการ ภายในถ้ำน้ำแข็งมีหิ้งอกหินย้อยคล้ายของจริง อุโมงค์น้ำแข็ง และบาร์น้ำแข็ง เป็นต้น ให้ท่านได้ตื่นตาตื่นใจกับโดมและปราสาทน้ำแข็งขนาดใหญ่ สามารถเดินเข้าไปเยี่ยมชมภายในได้ ท่านจะได้เพลิดเพลินไปกับความงามของประติมากรรมน้ำแข็ง จัดได้ว่าเป็นเทศกาลน้ำแข็งที่มีรูปแบบแตกต่างและยิ่งใหญ่อลังการไม่แพ้เมืองอื่นๆ ในฮอกไกโด

สมควรแก่เวลานำท่านเดินทางเข้าสู่ที่พัก

เย็น **รับประทานอาหารเย็น ณ ห้องอาหารของโรงแรม (2)**

ที่พัก : SOUNKYO KANKOU HOTEL หรือเทียบเท่า

หลังอาหารไม่ควรพลาดประสบการณ์ “การอาบน้ำแร่ธรรมชาติ” เพื่อสุขภาพ / “ออนเซ็น” (Onsen) น้ำแร่สไตล์ญี่ปุ่นให้ท่านได้พักผ่อนอย่างเต็มอิ่ม ซึ่งชาวญี่ปุ่นเชื่อว่าน้ำแร่ธรรมชาตินี้มีส่วนช่วยเรื่อง โรคภัยไข้เจ็บและผิวพรรณเปล่งปลั่ง



เช้า รับประทานอาหารเช้า ณ ห้องอาหารของโรงแรม (3)



นำท่านเดินทางสู่ “สวนสัตว์อาซาฮิยาม่า” สวนสัตว์ที่มีชื่อเสียงของเมืองอาซาฮิกาวะ มีการจัดสภาพการเลี้ยงให้เลียนแบบธรรมชาติมากที่สุด ซึ่งทางสวนสัตว์อนุญาตให้นักท่องเที่ยวได้เข้าชมสัตว์นานาชนิด ซึ่งเป็นเอกลักษณ์ที่ไม่เหมือนสวนสัตว์แห่งอื่นๆ **ไฮไลท์!!!** ได้แก่ อุโมงค์แก้วผ่านสระว่ายน้ำของเหล่าเพนกวินและโดมแก้วขนาดเล็กที่อยู่ตรงกลางของโซนหมีขั้วโลกและหมาป่า ผู้เข้าชมจะมองเห็นได้อย่างชัดเจน สวนสัตว์แห่งนี้ยังเป็นสวนสัตว์แห่งแรกที่มีการจัดให้เพนกวินออกเดินในช่วงฤดูหนาว ท่านจะได้ชม “ขบวนพาเหรดเพนกวิน” แบบใกล้ชิด (**หมายเหตุ : เนื่องจากขบวนพาเหรดเพนกวินมีเป็นรอบ สงวนสิทธิ์หากท่านไปไม่ตรงช่วงเวลาที่ มีขบวนพาเหรด ให้ท่านได้เพลิดเพลินกับความน่ารักของสัตว์ชนิดอื่นทดแทน**) (ใช้เวลาเดินทางโดยประมาณ 1 ชั่วโมง)

กลางวัน รับประทานอาหารกลางวัน ณ ภัตตาคาร (4)



หลังอาหารกลางวันนำท่านเดินทางสู่ “ลานสกีฟูราโนะ” สกีรีสอร์ทที่มีชื่อเสียงเป็นอันดับต้นๆ ของฮอกไกโด ด้วยสถานที่แห่งนี้เคยเป็นที่จัดแข่งขันสกีระดับโลกมาก่อน มีพื้นที่กว้างใหญ่และทิวทัศน์ที่สวยงาม มีพื้นที่ลานเล่นสกีประกอบด้วย 2 ยอดเขาเชื่อมต่อกัน มีทางลาดต่ำสำหรับผู้เริ่มเล่น และทางสูงชันตามลำดับ ไม่ว่าจะผู้ฝึกเล่นหรือมือโปรก็สนุกไปกับการเล่นสกีที่แห่งนี้ได้อย่างเพลิดเพลิน และยังมีกิจกรรมอื่นๆ อาทิ ลานสโนว์บอร์ด

สโนว์โมบิล รถลุยหิมะ สุนัขลากเลื่อน ให้เลือกหลากหลาย (ใช้เวลาเดินทางโดยประมาณ 1 ชั่วโมง)

(ไม่รวม) :: ค่าบริการสำหรับกิจกรรมต่างๆ ค่าเช่าชุดสกี ค่าอุปกรณ์ ค่าครูฝึกสอน ค่ารองเท้าเดินบนน้ำแข็ง และกิจกรรมต่างๆ ภายในลานสกี

จากนั้นนำท่านเดินทางสู่ “หมู่บ้านเทพนิยาย นิงเกิ้ลเทอร์ส” ตั้งอยู่ที่ฟูราโน่ ภายในบริเวณโรงแรม New Furano Prince โดยสร้างเหมือนเป็นหมู่บ้านเล็กๆ เต็มไปด้วยกระท่อมไม้น่ารักสวยงามที่สร้างมาจากวัสดุธรรมชาติทั้งหมด สร้างเป็นกระท่อมน่ารักกลางป่าตั้งดินแดนเทพนิยายพร้อมเจ้าหน้าที่ระลึกเป็นงานไม้ งานแฮนด์เมดต่างๆ ประดับตกแต่งไฟที่สวยงามท่ามกลางป่าและหิมะขาวฟูที่สวยงามในฤดูหนาว อิสระให้ท่านบันทึกภาพตามอัธยาศัย



จากนั้นนำท่านเดินทางเข้าสู่ “เมืองซัปโปโร” เพื่อเข้าสู่ที่พัก

เย็น **รับประทานอาหารเย็น ณ ภัตตาคาร (5)**

ที่พัก : MERCURE SAPPORO HOTEL หรือเทียบเท่า

DAY 4	OTARU / SAPPORO
<ul style="list-style-type: none">• เมืองโอตารุ • พิพิธภัณฑ์เครื่องแก้วและกล่องดนตรี • ถนนซาโกมาจิ • โรงงานช็อกโกแลต• ซ้อปิ้งทานุกิโคจิ	
(B / L)	

เช้า **รับประทานอาหารเช้า ณ ห้องอาหารของโรงแรม (6)**

นำท่านเดินทางสู่ “เมืองโอตารุ” (Otaru) ศูนย์กลางการค้าทางน้ำที่โดดเด่นที่สุดในเกาะฮอกไกโด ระหว่างทางท่านจะได้เพลิดเพลินกับทัศนียภาพอันงามตาของธรรมชาติและภาพวิถีชีวิตความเป็นอยู่อย่างเรียบง่ายของญี่ปุ่น เมื่อถึงเมืองโอตารุ ท่านจะได้สัมผัสกับภาพบรรยากาศและกลิ่นอายประหนึ่งว่าเดินอยู่ในเมืองเวนิส . เพื่อนำท่านเดินทางสู่ “คลองโอตารุ” ที่มีความยาว 1,140 เมตร และเชื่อมต่อกับอ่าวโอตารุ ซึ่งในสมัยก่อนประมาณ ค.ศ.1920 ที่ยุคอุตสาหกรรมขนส่งทางเรือเฟื่องฟู คลองแห่งนี้ถูกใช้เป็นเส้นทางในการขนส่งสินค้าจากคลังสินค้าในตัวเมืองโอตารุออกไปยังท่าเรือบริเวณปากอ่าวให้ท่านเดินเล่น พร้อมถ่ายรูปกับอาคารเก่าแกริมคลองและวิวทิวทัศน์ที่สวยงาม





จากนั้นนำท่านชื่นชมความงดงามของศิลปะที่ “พิพิธภัณฑ์เครื่องแก้วและกล่องดนตรี” เป็นพิพิธภัณฑ์ที่มีชื่อเสียงและเชี่ยวชาญในเรื่องกล่องดนตรีมากที่สุดแห่งหนึ่งในญี่ปุ่น เมื่อก้าวเข้าไปยังพิพิธภัณฑ์ท่านจะได้พบกับกล่องดนตรีมากกว่า 3,000 ชิ้น โชว์เรียงรายและจำหน่ายให้แก่ผู้เข้าชม โดยกล่องดนตรีมีดีไซน์ให้เลือกหลากหลาย เริ่มตั้งแต่ดีไซน์แบบเบสิคอย่างรูปสัตว์ต่างๆ ไปจนถึงดีไซน์สุดเก๋อย่างอาหาร ชูชิ นอกจากนี้ยังมีส่วนที่เปิดโอกาสให้ผู้เยี่ยมชม

สามารถทำกล่องเพลงของตัวเองที่มีชิ้นเดียวบนโลก โดยสามารถเลือกเมโลดี้เพลงและกล่องเพลงได้เองอีกด้วย อีสาระให้ท่านได้เลือกซื้อเลือกชมสินค้าที่ผลิตจากเครื่องแก้วต่างๆ



จากนั้นนำท่านเดินทางสู่ “ถนนซาโกมาจิ” เป็นถนนที่ตั้งอยู่กลางเมืองโอตารุ ไม่ไกลจากคลองโอตารุ นับเป็นถนนที่มีเสน่ห์และเต็มไปด้วยเอกลักษณ์ เนื่องจากตัวถนนเองได้รับการอนุรักษ์อย่างดีจนกลายมาเป็นถนนแหล่งช้อปปิ้งชื่อดังของเมืองโอตารุ โดยอาคารต่างๆ เป็นแบบสไตล์ตะวันตก ปัจจุบันได้รับการดัดแปลง เป็นร้านค้า ร้านอาหาร ร้านกาแฟ ร้านขายของที่ระลึก ร้านเสื้อผ้า และพิพิธภัณฑ์ต่างๆ

กลางวัน รับประทานอาหารกลางวัน ณ ภัตตาคาร (7)

หลังอาหารกลางวันนำท่านเดินทางสู่เมือง “ซัปโปโร” เมืองหลวงของเกาะฮอกไกโด ศูนย์กลางความเจริญอันดับ 5 ของญี่ปุ่น ผังเมืองซัปโปโรมีลักษณะคล้ายตารางหมากรุกแตกต่างจากบรรดาหมู่บ้านและเมืองทั่วไปในญี่ปุ่น ซึ่งได้รับคำแนะนำและพัฒนาจากผู้เชี่ยวชาญชาวอเมริกัน ดังนั้นผังเมืองจึงถูกออกแบบเป็นสี่เหลี่ยมผืนผ้าตามพื้นฐานการวางผังเมืองของอเมริกา



จากนั้นนำท่านเดินทางสู่ “โรงงานช็อกโกแลต” เป็นโรงงานในเมืองซัปโปโรที่ผลิตช็อกโกแลตเลื่องชื่ออย่าง Shiroi Koibito คุกกี้สอดไส้ไวท์ช็อกโกแลตที่ทำจากนมโคจากฮอกไกโดที่ว่ากันว่าอร่อยที่สุดในญี่ปุ่น มีรสชาติอร่อยกลมกล่อม เป็นของฝากยอดนิยมสูงสุดของฮอกไกโด นอกจากนี้ภายในบริเวณของโรงงานผลิตช็อกโกแลตยังมีสวนของพิพิธภัณฑ์

สวนสำหรับนั่งเล่น และร้านอาหาร ท่านสามารถเลือกชมเลือกซื้อสินค้าได้อย่างจุใจ

จากนั้นพาท่านเดินทางสู่ “ย่านทานุกิโคจิ” ถือว่าเป็นย่านช้อปปิ้งชื่อดังของเมืองซัปโปโร และเป็นแหล่งช้อปปิ้งเก่าแก่ที่สืบทอดมาตั้งแต่ยุคบุกเบิกตั้งแต่ปี ค.ศ.1873 เหมาะสำหรับจับจ่ายซื้อหาของฝากจากฮอกไกโดไปฝากคนทางบ้านโดยสองข้างทางเต็มไปด้วยร้านค้ากว่า 200 ร้านทอดยาวกว่า 1 กิโลเมตร เชื่อมต่อกันด้วยหลังคาโครงสร้างที่รองรับทุกสภาพอากาศตั้งแต่เขตนิชิ 1 โจนะจนถึงนิชิ 7 โจนะ จึงสามารถใช้งานได้โดยไม่ต้องกังวลถึงฝนหรือหิมะแสงแดด ภายในย่านมีขายของที่ระลึก ขนม ของเล่น เครื่องสำอาง ช็อคโกแลต เสื้อผ้า เครื่องใช้ต่างๆ และร้านอาหารให้เลือกรับประทานมากมาย



เย็น **อาหารเย็นอิสระตามอัธยาศัย ให้ท่านเลือกชิมร้านอร่อยจากร้านค้าต่างๆ**

ที่พัก : MERCURE SAPPORO HOTEL หรือเทียบเท่า

DAY 5	SAPPORO
• ตลาดโจไก • เนินพระพุทธรเจ้า • นั่งกระเช้าลอยฟ้า • ภูเขาโมอิวะ • ช้อปปิ้ง มิตรชุย เอาร์ทเล็ท (B / L)	

เช้า **รับประทานอาหารเช้า ณ ห้องอาหารของโรงแรม (8)**

นำท่านเดินทางสู่ “ตลาดโจไก” ถือได้ว่าเป็นหนึ่งในตลาดที่ใหญ่ที่สุดของเมืองซัปโปโร เพราะมีร้านค้ามากกว่า 80 ร้าน เรียงรายตลอดบล็อกขึ้นไป ถือเป็นศูนย์กลางตลาดขายปลีกและขายส่งที่สำคัญอีกแห่งหนึ่งของเมืองก็ว่าได้ เพราะที่นี่ได้รวบรวมของกินเด็ดๆ และอาหารทะเลสดๆ มาจากทั่วทุกแห่งในจังหวัดฮอกไกโด มาไว้ให้นักท่องเที่ยวได้เลือกซื้อเลือกชิมกันอย่างมากมาย ภายในตลาดโจไกเต็มไปด้วยร้านขายอาหาร

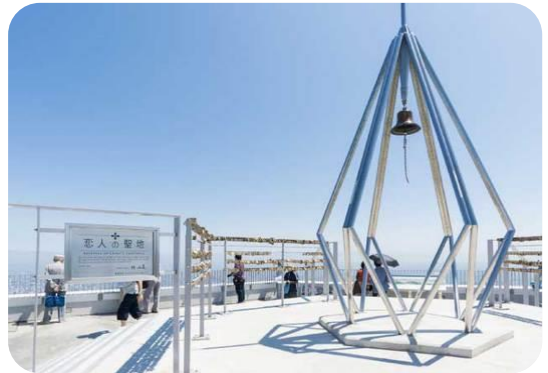
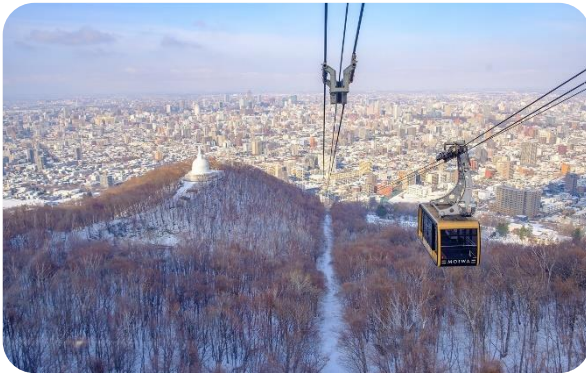


ทะเลสด เช่น ปู หอยเม่นทะเล ไช้ปลาแซลมอน ปลาหมึก หอยเชลล์ และผลผลิตอื่นๆ ในท้องถิ่น เช่น ข้าวโพด แดงโม และมันฝรั่งตามฤดูกาล ราคาที่เหมาะสม ไม่แพงมากนัก โดยไฮไลท์ของตลาดโจไกที่นักท่องเที่ยวไม่ควรพลาดเมื่อมาถึงนั่นก็คือการเลือกซื้อปูสดๆ ปูทั้งหลายจะถูกนำมาจัดเรียงวางขายอยู่ตามหน้าร้าน ราคาของปูส่วนใหญ่ก็จะไม่แพงมาก ขึ้นอยู่กับขนาดและน้ำหนัก นอกจากนี้ยังสามารถเลือกสั่งอาหารทะเลจากหน้าร้านมารับประทานกันสดๆ ได้อีกด้วย

จากนั้นนำท่านเดินทางสู่ “เนินแห่งพระพุทธเจ้า” เป็นผลงานการสร้างชิ้นเอกอีกชิ้นหนึ่งของทาดาโอะอันโด สถาปนิกชาวญี่ปุ่นเจ้าของรางวัลพริตซ์เกอร์ ลักษณะเป็นเนินเขาล้อมรอบรูปปั้นพระพุทธรูปมีความสูงมากถึง 13.5 เมตร มีน้ำหนัก 1,500 ตัน พื้นที่ที่ล้อมรอบจะค่อยๆ ลาดลง อีกทั้งรายล้อมด้วยธรรมชาติอันงดงาม เป็นสถานที่ที่มีความมหัศจรรย์และคุ้มค่าอย่างยิ่งสำหรับการมาเยือน



กลางวัน รับประทานอาหารกลางวัน ณ ภัตตาคาร (9)



หลังจากอาหารกลางวันจากนั้นนำท่านเปลี่ยนบรรยากาศ “นั่งกระเช้าชมภูเขาโมจิวะ” นับเป็นหนึ่งในภูเขาเล็กๆ ในป่าทางทิศตะวันตกเฉียงใต้ของเมืองซัปโปโรซึ่งเป็นที่นิยมมากเป็นอันดับต้นๆ โดยภูเขาแห่งนี้ขึ้นชื่อมากกับการเป็นจุดชมวิวเมืองที่งดงามแบบสุดๆ การขึ้นไปยอดเขาก็สะดวกสบายสามารถขึ้นได้ด้วยการนั่งกระเช้าขึ้นไปในระดับความสูง 3 ใน 4 ของภูเขา จากนั้นเปลี่ยนมานั่งมินิเคเบิลคาร์เพื่อขึ้นไปยังสถานีด้านบนยอดเขา บนยอดเขามีดาตฟ้าชมวิวที่สามารถมองเห็นทัศนียภาพทั่วเมืองซัปโปโร ช่วงที่เรียกได้ว่าวิวยอดเยี่ยมสุดๆ ต้องเป็นช่วงพระอาทิตย์ตกดินเป็นต้นไป



จากนั้นนำท่านเดินทางช้อปปิ้งที่ “มิตซูเออาร์ทเล็ท ท่านจะได้เพลิดเพลินไปกับการเลือกซื้อสินค้าแบรนด์เนมชื่อดังหลากหลายทั้งแบรนด์ต่างประเทศและแบรนด์ดังของญี่ปุ่น สินค้าดีราคาพิเศษที่มีให้เลือกกว่า 130 ร้านค้า มีทั้งสินค้าสำหรับสุขภาพบุรุษและสุขภาพสตรี เด็ก อุปกรณ์กีฬา นาฬิกา รองเท้า ฯลฯ อิสระให้ท่านเลือกชมและซื้อของที่ถูกใจตามอัธยาศัย

เย็น อาหารเย็นอิสระตามอัธยาศัย ให้ท่านเลือกชมร้านอร่อยจากร้านค้าต่างๆ

ที่พัก : AIR TERMINAL HOTEL หรือเทียบเท่า

เช้า รับประทานอาหารเช้า ณ ห้องอาหารของโรงแรม (10)
(กรุณาตรวจสอบสัมภาระให้เรียบร้อยเพื่อเตรียมเดินทางไปสนามบิน)

สมควรแก่เวลานำท่านเดินทางสู่ “สนามบินนิวซีโตเสะ”

1000 เดินทางจากสนามบินนิวซีโตเสะ โดยสายการบิน Thai Airways เที่ยวบิน TG671

1550 ถึง สนามบินสุวรรณภูมิ กรุงเทพฯ โดยสวัสดิภาพ พร้อมความประทับใจไม่รู้ลืม

หมายเหตุ : รายการอาจเปลี่ยนแปลงได้ตามความเหมาะสม เนื่องจากสภาวะอากาศ, การเมือง, สายการบิน เป็นต้น



*** ทางบริษัทขอสงวนสิทธิ์เฉพาะลูกค้าที่มีวัตถุประสงค์เพื่อท่องเที่ยวหรือสำรวจเส้นทางเท่านั้นหากท่านถูกเจ้าหน้าที่ตรวจคนเข้าเมืองของทางประเทศไทยและญี่ปุ่นปฏิเสธการเข้า-ออกเมืองถือเป็นเหตุผลที่อยู่นอกเหนือความรับผิดชอบของทางบริษัท ทางบริษัทขอสงวนสิทธิ์ในการที่จะคืนค่าใช้จ่ายใดๆ ทั้งสิ้นแก่ท่าน ***

*** หนังสือเดินทางต้องมีอายุการใช้งานเหลือมากกว่า 6 เดือนขึ้นไป

และเหลือหน้ากระดาษอย่างต่ำ 2 หน้า ***

อัตราค่าบริการ

มีตัวเครื่องบินแล้วลดราคาท่านละ 25,000 บาท

ผู้ใหญ่	ท่านละ	65,900. -
เด็กอายุต่ำกว่า 12 ปี (พักกับผู้ใหญ่ 2 ท่านมีเตียงเสริม)	ท่านละ	59,900. -
เด็กอายุต่ำกว่า 12 ปี (พักกับผู้ใหญ่ 2 ท่านไม่มีเตียงเสริม)	ท่านละ	49,900. -
เด็กอายุไม่เกิน 2 ขวบ ณ วันเดินทาง	ท่านละ	10,000. -
พักเดี่ยวเพิ่ม	ท่านละ	10,000. -

อัตราค่าบริการนี้รวม

1. ค่าตัวเครื่องบิน ไป-กลับ พร้อมคนละ (รวมค่าภาษีสนามบิน และ ค่าภาษีน้ำมัน ณ วันที่ 30 กรกฎาคม 2567)
2. ค่าน้ำหนักกระเป๋าสัมภาระ 25 กิโลกรัม
3. ค่าโรงแรมที่พักตามที่ระบุ หรือ เทียบเท่า (พัก 2-3 ท่าน / ห้อง)
4. ค่าธรรมเนียมเข้าชมสถานที่ต่างๆ ตามรายการที่ระบุ
5. ค่าอาหาร ตามรายการที่ระบุ
6. ค่าน้ำดื่มวันละ 1 ขวด / ท่าน
7. ค่ารถโค้ชปรับอากาศนำเที่ยวตามรายการที่ระบุ
8. ค่ามัคคุเทศก์ (ไกด์) คอยอำนวยความสะดวกตลอดการเดินทาง
9. ค่าประกันภัยการเดินทางต่างประเทศ เจือปนไปตามกรมธรรม์ วงเงินสูงสุด 1,000,000 บาท
10. ค่าภาษีมูลค่าเพิ่ม 7% และหักภาษี ณ ที่จ่าย 3%

อัตราค่าบริการนี้ไม่รวม

1. ค่าใช้จ่ายส่วนตัวของผู้เดินทาง อาทิ ค่าทำหนังสือเดินทาง ค่าอาหารและเครื่องดื่ม ค่าโทรศัพท์ ค่าซักรีด ค่ามินิบาร์ในห้อง และค่าพาหนะต่างๆ ที่ไม่ได้ระบุในรายการ
2. ค่าธรรมเนียมในกรณีที่เกิดกระเป๋าสัมภาระมีน้ำหนักเกินกว่าที่สายการบินนั้นๆ กำหนด หรือสัมภาระใหญ่เกินขนาดมาตรฐาน
3. ค่าบริการอื่นๆ เพิ่มเติมของสายการบิน เช่น ที่นั่ง อาหาร วีลแชร์ และ บริการเสริมอื่นๆ
4. ค่าภาษีน้ำมันที่ทางสายการบินมีการเรียกเก็บเพิ่ม ภายหลังจากทางบริษัทฯ ได้ออกตัวเครื่องบินไปแล้ว

เงื่อนไขการชำระเงิน และ การจอง

1. สำหรับการจอง กรุณาชำระมัดจำ ท่านละ **30,000** บาท ภายหลังจากที่ท่านทำการจอง 3 วัน
2. ส่วนที่เหลือ ชำระก่อนการเดินทาง 30 วัน (นับรวมวันเสาร์และอาทิตย์)

3. กรณีที่ลูกค้าทำการจองน้อยกว่าวันเดินทาง 30 วัน ก่อนเดินทาง ทางบริษัทฯ ขอสงวนสิทธิ์ในการเก็บค่าทัวร์เต็มจำนวนในวันที่ทำการจอง
4. หากไม่มีการชำระเงินค่าทัวร์ตามเงื่อนไขที่กำหนด หรือ ชำระเงินไม่ครบตามจำนวนที่ทางบริษัทฯ เรียกเก็บถือว่าท่านยกเลิกการเดินทางโดยอัตโนมัติโดยไม่มีเงื่อนไข
5. เมื่อท่านชำระเงินค่าทัวร์ไม่ว่าจะทั้งหมด หรือ บางส่วน ทางบริษัทฯ ถือว่าท่านได้ยอมรับเงื่อนไขและข้อตกลงต่างๆ ที่ได้ระบุไว้ทั้งหมดนี้แล้ว
6. โปรดระบุมารตอนจองทัวร์สำหรับท่านที่เป็นมุสลิม หรือ นับถือศาสนาอิสลาม หรือ แพ้อาหารบางประเภท
7. คณะผู้เดินทางจำนวน 30 ท่านขึ้นไป จึงออกเดินทาง ในกรณีที่ผู้เดินทางไม่ถึง 30 ท่าน ขอสงวนสิทธิ์เลื่อนวันเดินทาง, ยกเลิกการเดินทาง หรือมีการเปลี่ยนแปลงราคา โดยทางบริษัทฯ จะแจ้งให้ท่านทราบล่วงหน้า 30 วันก่อนการเดินทาง

เงื่อนไขยกเลิกการจอง

1. กรณียกเลิกการเดินทางน้อยกว่า 40 วัน เก็บค่าใช้จ่ายท่านละ 20,000 บาท
2. กรณียกเลิกการเดินทางน้อยกว่า 30 วัน เก็บค่าใช้จ่าย 50% จากราคาทัวร์ทั้งหมด
3. กรณียกเลิกการเดินทางน้อยกว่า 15 วัน เก็บค่าใช้จ่ายเต็มจำนวนตามราคาทัวร์ทั้งหมด

ข้อมูลตัวเครื่องบิน

1. ตัวเครื่องบินเป็นแบบหมู่คณะ ผู้โดยสารจะต้องเดินทางไปกลับพร้อมกรุ๊ปเท่านั้น หากลูกค้าต้องการเปลี่ยนวันเดินทางกลับต้องแจ้งล่วงหน้า 30 วันและชำระค่าใช้จ่ายตามที่สายการบินเรียกเก็บ
2. กรณีท่านยกเลิกการเดินทางและทางบริษัทฯ ได้ทำการออกตัวเครื่องบินไปแล้ว (กรณีตัว Refund) ผู้เดินทางต้องเป็นผู้รูดเงิน Refund โดยปกติประมาณ 3-6 เดือน จำนวนเงิน Refund ที่ได้จะขึ้นอยู่กับแต่ระบบของสายการบินนั้นๆ เป็นผู้กำหนด
3. กรณีท่านที่จะออกตัวเครื่องบิน, รถทัวร์, รถไฟ ภายในประเทศเอง กรุณาแจ้งบริษัทฯ เพื่อขอคำยืนยันว่าทัวร์นั้นสามารถออกเดินทางได้แน่นอน มิฉะนั้นทางบริษัทฯ จะไม่รับผิดชอบค่าใช้จ่ายที่เกิดขึ้น
4. ทางบริษัทฯ ไม่รับผิดชอบกรณีเกิดการสูญเสียชีวิต, สูญหาย และล่าช้า ของกระเป๋าและสัมภาระของผู้โดยสาร
5. กรณีผู้เดินทางต้องการความช่วยเหลือเป็นพิเศษ เช่น ใช้วีลแชร์ กรุณาแจ้งล่วงหน้า 14 วันก่อนเดินทาง

ข้อมูลโรงแรมที่พัก

1. เนื่องจากการวางแผนผังห้องพักของแต่ละโรงแรมแตกต่างกัน เช่น ห้องพักแบบห้องเดี่ยว (Single) ห้องพักแบบห้องคู่ 2 ท่าน (Twin/Double) และห้องพักแบบ 3 ท่าน (Triple Room) จึงอาจทำให้ห้องพักแต่ละประเภทอาจจะไม่ติดกัน หรืออยู่คนละชั้น

2. โรงแรมอาจจะมีห้องพักแบบ 3 ท่าน ต่อหนึ่งห้อง (Triple) หรือมีห้องไม่เพียงพอ หรืออาจไม่ใช่แบบเตียงเดี่ยวทั้ง 3 เตียงจึงขอสงวนสิทธิ์ในการจัดห้องให้เป็นแบบเป็นเตียงคู่ 1 เตียง กับ 1 เตียงเสริมทดแทน หรือแยก 2 ห้องคือ 1 ห้องพักคู่ และ 1 ห้องพักเดี่ยว โดยไม่มีค่าใช้จ่ายเพิ่ม
3. สำหรับห้องพักแบบ 1 เตียงใหญ่ (Double) มีบริการเฉพาะบางโรงแรมเท่านั้น และขนาดห้องเท่ากับห้องพักเดี่ยว (Single) ซึ่งมีขนาดเล็ก ขอแนะนำให้ท่านเลือกจองห้องพักเป็น 2 เตียง (Twin)
4. โดยส่วนใหญ่ตามธรรมเนียมของห้องพักจะเป็นห้องพักที่ห้ามสูบบุหรี่ (Non Smoking Room) โดยทางโรงแรมอาจมีการติดตั้งอุปกรณ์ดับจับควันไว้ในห้อง กรณีที่มีการลักลอบสูบบุหรี่ในห้องพัก และถูกตรวจสอบได้ ผู้เข้าพักจำเป็นต้องชำระค่าปรับกับโรงแรมโดยตรงโดยค่าปรับขึ้นอยู่กับเงื่อนไขของแต่ละโรงแรม
5. โรงแรมใหญ่บางโรงแรมอาจไม่มีบริการยกกระเป๋า ขอความร่วมมือจากทุกท่านดูแลกระเป๋าของตัวเอง บางโรงแรมที่อยู่ในเมือง ถนนค่อนข้างแคบ รถบัสไม่สามารถจอดหน้าโรงแรมได้จำเป็นต้องลากกระเป๋าไปเองจนถึงโรงแรม

ข้อมูลที่ควรทราบ

1. ทัวرنีสำหรับผู้มีวัตถุประสงค์เพื่อการท่องเที่ยวเท่านั้น
2. ทัวرنีขอสงวนสิทธิ์สำหรับผู้เดินทางที่ถือหนังสือเดินทางธรรมดา (หน้าปกสีน้ำตาล/เลือดหมู) เท่านั้น กรณีที่ท่านถือหนังสือเดินทางราชการ (หน้าปกสีน้ำเงินเข้ม) หนังสือเดินทางทูต (หน้าปกสีแดงสด) และต้องการเดินทางไปพร้อมคณะทัวร์ อันมีวัตถุประสงค์เพื่อการท่องเที่ยวโดยไม่มีจุดหมายเชิงธุรกิจหรือเอกสารใดเชื่อมโยงเกี่ยวกับการขออนุญาตการใช้หนังสือเดินทางพิเศษอื่น ๆ หากไม่ผ่านการอนุมัติของเคาน์เตอร์เช็คอินด้านตรวจคนเข้าเมืองทั้งฝั่งประเทศไทย (ต้นทาง) ขาออก และต่างประเทศ (ปลายทาง) ขาเข้า ไม่ว่าจะกรณีใดก็ตามทางบริษัทฯ ขอสงวนสิทธิ์ไม่รับผิดชอบความผิดพลาดที่จะเกิดขึ้นในส่วนนี้
ไม่ว่าส่วนใดส่วนหนึ่ง
3. ทัวرنีเป็นทัวร์แบบเหมาจ่ายล่วงหน้าเรียบร้อยแล้ว หากท่านไม่ได้ร่วมเดินทางหรือใช้บริการตามที่ระบุไว้ในรายการ ไม่ว่าจะบางส่วนหรือทั้งหมด หรือถูกปฏิเสธการเข้า-ออกเมือง หรือด้วยเหตุผลใดๆ ก็ตามทางบริษัทฯ ขอสงวนสิทธิ์ไม่คืนเงินค่าบริการทั้งหมด
4. ทางบริษัทฯ ขอสงวนสิทธิ์ในการเปลี่ยนแปลงรายการการเดินทางตามความเหมาะสม เพื่อให้สอดคล้องกับสถานการณ์ ภูมิอากาศ และเวลา ณ วันที่เดินทางจริงของประเทศที่เดินทาง ทั้งนี้ทางบริษัทฯ จะคำนึงถึงความปลอดภัย และประโยชน์ของลูกค้าเป็นสำคัญ
5. ทางบริษัทฯ ขอสงวนสิทธิ์ไม่รับผิดชอบต่อความเสียหาย หรือ ค่าใช้จ่ายใดๆ ที่เพิ่มขึ้นของนักท่องเที่ยวที่ไม่ได้เกิดจากความผิดของทางบริษัทฯ เช่น ภัยธรรมชาติ การจลาจล โศคราะห์ การนัดหยุดงานการปฏิวัติ อุบัติเหตุ ความเจ็บป่วย ความสูญหายหรือเสียหายของสัมภาระ ความล่าช้า เปลี่ยนแปลงหรือการบริการของสายการบิน เหตุสุดวิสัยอื่น เป็นต้น
6. มัคคุเทศก์ พนักงาน หรือตัวแทนของทางบริษัทฯ ไม่มีอำนาจในการให้คำสัญญาใดๆ แทนบริษัทฯ เว้นแต่มีเอกสารลงนามโดยผู้มีอำนาจของบริษัทฯ กำกับเท่านั้น

7. คณะทัวรนี่เป็นการชำระค่าใช้จ่ายทั้งหมดแบบผูกขาดกับตัวแทนบริษัท ที่ได้รับการรับรองอย่างถูกต้อง ณ ประเทศปลายทาง ซึ่งบางส่วนของโปรแกรมอาจจำเป็นต้องท่องเที่ยวอื่นเป็นไปตามนโยบายของประเทศปลายทางนั้นๆ กรณีที่ท่านไม่ต้องการใช้บริการส่วนใดส่วนหนึ่งไม่ว่ากรณีใดก็ตามจะไม่สามารถคืนค่าใช้จ่ายให้ได้ และอาจมีค่าใช้จ่ายเพิ่มเติมขึ้นตามมาเป็นบางกรณี ทางบริษัทฯ ขอสงวนสิทธิ์ในการเรียกเก็บค่าใช้จ่ายที่เกิดขึ้นจริงทั้งหมดกับผู้เดินทาง กรณีที่เกิดเหตุการณ์ขึ้นไม่ว่ากรณีใดก็ตาม
8. กรณีลูกค้ามีตัวเอง (จอยด์แลนด์) จำเป็นจะต้องมารอคณะท่านั้น กรณีที่ไฟล์ทช้ากว่าคณะแต่ลูกค้ายืนยันการเดินทางจำเป็นจะต้องเดินทางตามคณะไปยังเมือง หรือ สถานที่ท่องเที่ยวที่คณะอยู่ในเวลานั้นๆ กรณีนี้จะมีค่าใช้จ่ายเพิ่มเติมท่านจำเป็นจะต้องชำระค่าใช้จ่ายที่ใช้ในการเดินทางด้วยตนเองทั้งหมดไม่ว่ากรณีใดทางบริษัทฯ ขอสงวนสิทธิ์ ไม่ชดเชยหากท่านไม่ได้ท่องเที่ยวเมือง หรือ สถานที่ท่องเที่ยวใดๆ สถานที่หนึ่งทุกกรณี เนื่องจากเป็นการชำระแบบเหมาจ่ายกับตัวแทนแล้วทั้งหมด
9. สำหรับการเดินทางช่วงปีใหม่ เทศกาลวันหยุดยาวไทย วันหยุดญี่ปุ่น อาจเจอปัญหารถติดคนแน่นตามสถานที่ท่องเที่ยวต่างๆ ร้านอาหารคนเยอะ หรือในช่วงฤดูหนาวฟ้ามีดเร็ว รวมถึงช่วงปีใหม่อร้านค้าจะปิดบางส่วน ร้านอาหารปิดเร็วกว่าปกติ ขอให้ท่านทำความเข้าใจก่อนจองทัวร
10. ในกรณีที่ลูกค้าติดโควิดก่อนการเดินทาง (ทางบริษัทฯ ขอเก็บค่าใช้จ่ายที่เกิดขึ้นทั้งหมดตามจริง)
11. ในกรณีที่ติดโควิดระหว่างการเดินทาง (เจ้าหน้าที่ของบริษัทฯ จะทำการประสานงานให้เพื่อเข้าสู่กระบวนการรักษาที่เป็นไปตามมาตรการของประเทศญี่ปุ่น และในกรณีที่มีค่าใช้จ่ายเกิดขึ้น ลูกค้าจะต้องเป็นผู้รับผิดชอบค่าใช้จ่ายทั้งหมด

หมายเหตุ : กรุณาอ่านรายละเอียดทั้งหมดก่อนทำการจอง, ชำระเงินค่ามัดจำ และชำระเงินค่าทัวรทั้งหมด...ทางบริษัทฯ จะถือว่าท่านได้ยอมรับเงื่อนไขและข้อตกลงต่างๆ ทั้งหมด