



T2G-NRT17TG

SPECIAL AUTUMN

TOKYO • NIKKO • FUJI

ศาลเจ้ามิกโกโทโซกุ • น้ำตกเคกอน • ทะเลสาบชูเซ็นจิ • พักคิบุกว่าออนเซ็น
ชมเทศกาลแปะก๊วยเหลืองอร่ามเต็มท้องถนน • หมู่บ้านโอชิโนะซึกโก • กั้นดั้น
เมืองเก่าคาวาโกเอะ • ตลาดปลาซึทิจิ • วัดอาซากุสะ • ซ้อปปิงชินจูกุ

ราคา

64,999.-

วันเดินทาง

19-24 พ.ย.2567

6 วัน 4 คืน
สายการบิน
THAI AIRWAYS (TG)



น้ำหนักกระเป๋า
25 กก.



ประกันอุบัติเหตุ
ประกันสุขภาพ



บุฟเฟ่ต์ซูชิ
ซาซิมิบุฟเฟ่ต์ / บุฟเฟ่ต์บิงย้าง

พักออนเซ็น 2 คืน

พักติดย่านช้อปปิ้ง 2 คืน



หมู่บ้านโอชิโนะซึกโก



ศาลเจ้ามิกโกโทโซกุ



น้ำตกเคกอน

SPECIAL AUTUMN

TOKYO FUJI NIKKO 6D 4N (TG)

T2G-NRT17TG

SPECIAL AUTUMN

TOKYO • NIKKO • FUJI

ศาลเจ้ามิกโทโทโชกุ • น้ำตกเคกอน • ทะเลสาบชูเซ็นจิ • พักคินุกาวาออบเซ็ม
ชมเทศกาลแปะก๊วยเหลืองอร่ามเต็มท้องถนน • หมู่บ้านโอชิโนะฮักโก • กั้นดั้น
เมืองเก่าคาวาโกเอะ • ตลาดปลาสึกิจิ • วัดอาซากุสะ • ซุปบึงชินจูกุ

หมู่บ้านโอชิโนะฮักโก

ราคา

64,999.-

วันเดินทาง

19-24 พ.ย.2567

6 วัน 4 คืน
สายการบิน
THAI AIRWAYS (TG)



น้ำหนักกระเป๋า
25 กก.

ประกันอุบัติเหตุ
ประกันสุขภาพ

เมนูพิเศษ

บุฟเฟต์ชาบู
ชาบูบุฟเฟต์ / บุฟเฟต์บึงย่าง

พักออนเซ็น 2 คืน

พักติดย่านช้อปปิ้ง 2 คืน

ศาลเจ้ามิกโทโทโชกุ

น้ำตกเคกอน

| วันที่ | กำหนดการ | เช้า | เที่ยง | เย็น | โรงแรม |
|--------|---|------|--------|------|---|
| 1 | สนามบินสุวรรณภูมิ BKK-NRT TG640 (22.10-06.20) - สนามบินนาริตะ | X | X | X | |
| 2 | สนามบินนาริตะ - ทะเลสาบชูเซ็นจิ - น้ำตกเคกอน - ศาลเจ้านิคโก โทโชกุ - คินุกาวา ออนเซ็น | ✈ | 🕒 | 🕒 | KINUGAWA HOTEL MIKAZUKI หรือ เทียมนะทา ONSEN |
| 3 | เมืองเก่าคาวาโกเอะ - ชมต้นแปะก๊วย ณ สวนเมจิจิงกุ - โอไดบะ กันดั้ม | 🕒 | 🕒 | 🕒 | ASAKUSA YOKO HOTEL หรือเทียมนะทา |
| 4 | ตลาดปลาสึกิจิ - เทศกาลชมแปะก๊วย ณ สวนโฆวะ คิเนน - โกะเท็มบะเอาท์เล็ท | 🕒 | 🕒 | 🕒 | SUN PLAZA ONSEN หรือเทียมนะทา |
| 5 | หมู่บ้านน้ำใสโอชิโนะฮักไก - ชมพิธีชงชา - โดเกียว - ช้อปปิ้งชินจูกุ | 🕒 | 🕒 | X | SUNROUTE ASAKUSA HOTEL หรือเทียมนะทา |
| 6 | วัดอาซากุสะ - นาริตะ - อีออนมอลล์ - สนามบินนาริตะ NRT-BKK TG677 (17:30 - 22.30) - สนามบิน สุวรรณภูมิ | 🕒 | X | ✈ | |

อัตราค่าบริการ (ราคาต่อท่าน)

| กำหนดการเดินทาง | ราคาผู้ใหญ่ พักห้องละ 2-3 ท่าน | ราคาเด็ก 2-11 ปี | พักเดี่ยวจ่ายเพิ่ม |
|-------------------|-----------------------------------|------------------|--------------------|
| 19 - 24 พ.ย. 2567 | 64,999 | 61,999 | 9,900 |

ราคาทัวร์ดังกล่าว ยังไม่รวมค่าทิปไกด์ และคนขับรถ 1500 บาท/ท่าน/ทริป

ขอสงวนสิทธิ์เก็บทิปไกด์ ณ สนามบินวันเช็คอิน (ขาไป)

ขอสงวนสิทธิ์เก็บค่าทิปดังกล่าว ณ วันเช็คอิน ที่ สนามบิน (ขาไป)

ราคาเด็กทารก (อายุไม่เกิน 2 ขวบ นับจากวันเดินทาง) จ่ายคนละ 10,000.-

จอยแลนด์หักค่าตัวออก 20,000 บาท จากราคาทัวร์

น้ำหนักกระเป๋า โหลดใต้เครื่อง ท่านละ 25 กก.

โปรแกรมอาจมีการปรับเปลี่ยนตามความเหมาะสมของสภาพอากาศและฤดูกาล

ใบไม้เปลี่ยนสีจะมากหรือน้อย ขึ้นอยู่กับสภาพอากาศ

ซึ่งอยู่นอกเหนือการควบคุมของบริษัท

วันแรก

สนามบินสุวรรณภูมิ

- 19.00 น. พร้อมกันที่ **สนามบินสุวรรณภูมิ** อาคารผู้โดยสารขาออก ชั้น 4 เคาน์เตอร์สายการบินไทย THAI AIRWAYS (TG) โดยมีเจ้าหน้าที่อำนวยความสะดวกแก่ทุกท่าน
- 22.10 น. ออกเดินทางสู่ **โตเกียว ประญีปุ่น** โดย เที่ยวบินที่ **TG640** (มีบริการอาหารร้อน+น้ำดื่มบนเครื่อง)



วันที่ 2

สนามบินนาริตะ – ทะเลสาบชูเซ็นจิ – น้ำตกเคคอน – ศาลเจ้านิกโก้ โทโชกุ

- 06.20 น. เดินทางถึง **ท่าอากาศยานนานาชาตินาริตะ** ประเทศญี่ปุ่น
(เวลาที่ญี่ปุ่นเร็วกว่าไทย 2 ชั่วโมง กรุณาปรับเวลาของท่านให้ตรงกัน เพื่อสะดวกในการนัดหมายเวลา)
*****สำคัญมาก!! ประเทศญี่ปุ่นไม่อนุญาตให้นำอาหารสด จำพวก เนื้อสัตว์ พืช ผัก ผลไม้**
หลังผ่านการตรวจคนเข้าเมือง และรับกระเป๋าเดินทางเรียบร้อยแล้ว จากนั้นนำท่านเดินทางสู่ **เมืองนิกโก้ (ใช้เวลาเดินทางประมาณ 3 ชม.)** เมืองเล็กๆ ในจังหวัดโทชิเงิ (Tochigi) ของญี่ปุ่น เป็นที่รู้จักกันดีในเรื่องของธรรมชาติที่กว้างใหญ่และความอุดมสมบูรณ์ของพื้นที่ อีกทั้งยังเป็นเมืองท่องเที่ยวที่โด่งดังด้วยศาลเจ้าและเรื่องราวทางประวัติศาสตร์มากมาย

เที่ยง

รับประทานอาหารเที่ยง ณ **ร้านอาหาร TOBANYAKI SET**



นำท่านชม **ทะเลสาบชูเซ็นจิ** เพลิดเพลินกับกิจกรรมกลางแจ้งน่านาชนิตที่ทะเลสาบที่อยู่สูงที่สุดในญี่ปุ่น ทะเลสาบชูเซ็นจิเป็นทะเลสาบธรรมชาติที่มีระดับความสูงที่สุดในญี่ปุ่น ตั้งอยู่ทางตะวันตกของนิกโก้ พื้นที่นี้

อยู่สูงและมีทิวทัศน์ที่งดงามมาก ทำให้ผู้เยี่ยมชมที่ต้องการหนีจากอากาศร้อนชื้นในฤดูร้อนของญี่ปุ่น เดินทางมาที่นี่ นอกจากนี้ที่นี่ยังเป็นที่นิยมในฤดูใบไม้ร่วง เนื่องจากใบไม้ร่วงอันสวยงาม พื้นที่แห่งนี้เป็นส่วนหนึ่งของอุทยานแห่งชาตินิกโกะ

พลาดไม่ได้เมื่อมาที่นี่

- เดินเลียบทะเลสาบ
- ทิวทัศน์อันน่าทึ่งของน้ำตกเคกอน
- งานศิลปะที่น่าหลงใหลในวัดชูเซ็นจิ



นำท่านชมวิวน้ำตกเคกอน (Kegon Waterfall) ตั้งอยู่ภายในเมืองนิกโก้ จังหวัดโทจิจิ สามารถเรียกได้เต็มปากเต็มคำว่าเป็นอีกหนึ่งที่เด็ดแหล่งท่องเที่ยวที่ห้ามพลาดประจำเมืองนิกโก้เลยทีเดียว เพราะที่นี่ยังสวยงามเลื่องชื่อจนได้รับการจัดอันดับให้ติด 1 ใน 3 น้ำตกที่สวยงามที่สุดของญี่ปุ่น โดยติดอันดับร่วมกับน้ำตกนาจิ (Nachi Waterfall) ที่วากายามะ และน้ำตกฟูคุโรดะ (Fukuroda Waterfall) ที่อิบารากินั่นเอง นอกจากนี้เราจะได้มาเที่ยวชมความงดงามของน้ำตกชื่อดังที่มีความสูงเกือบๆ 100 เมตร **ที่นี่ยังเป็นอีกหนึ่งจุดสุดปังสำหรับการชมใบไม้แดงในช่วงฤดูใบไม้เปลี่ยนสีช่วงกลางๆ ไปจนถึงปลายเดือนตุลาคมของทุกปี (รวมค่าลิฟต์แล้ว)**



นำท่านชม **ศาลเจ้านิกโกโทโชกุ** ศาลเจ้าอันงดงามที่อุทิศให้กับขุนศึกผู้มีชื่อเสียง ศาลเจ้านิกโกโทโชกุเป็น
สุสานของโทกุกาวะ อิเอยาซุ ผู้นำชามูไรที่โด่งดัง โครงสร้างแกะสลักที่ประดับประดาอย่างงดงามนี้ทำให้ศาล
เจ้าเป็นแหล่งมรดกโลกโดยยูเนสโกเช่นเดียวกับศาลเจ้าและวัดหลายแห่งในนิกโก รวมถึงเป็นจุดไฮไลต์
สำหรับผู้ที่มาเยี่ยมเยือนจังหวัดโทชิงิ

พลาดไม่ได้เมื่อมาที่นี่

- **เจดีย์ศาลเจ้าห้าชั้นสูงใหญ่สีส้มสวยงาม** ท่ามกลางสิ่งปลูกสร้างที่น่าประทับใจในศาลเจ้านิกโกโทโชกุ เจดีย์ห้าชั้นมีความโดดเด่นที่สุดเนื่องจากความสูงของเจดีย์ ซึ่งตั้งอยู่ใกล้ทางเข้าหลัก เจดีย์ห้าชั้นเป็นสัญลักษณ์แทนธาตุต่าง ๆ บนโลกใบนี้ ได้แก่ ดิน น้ำ ไฟ ลม และความว่างเปล่าตามลำดับจากล่างขึ้นบน
- **ประตูโยะเมะอิมง** เป็นประตูที่ประดับประดาสวยงามที่สุดในญี่ปุ่น มีภาพแกะสลัก 508 รูปที่มีความละเอียด โดยสลักเป็นรูปเด็กๆ คนชรา และสัตว์ในตำนาน
- **โอบุชิมะหรือศาลเจ้าชั้นในของโทกุกาวะ อิเอยาซุ** เป็นสถานที่สำคัญที่สุด คุณจะขึ้นบันไดยาวผ่านป่าทึบเพื่อไปถึง วิวด้านบนของโถงหลักและประตูโยะเมะอิมงคุ้มค่าแก่การปีนขึ้นไป
- ภาพแกะสลักที่โด่งดังที่สุดของศาลเจ้าก็คือลึกรอบรู้ทั้งสาม ลิงตัวแรก “ไม่ดูสิ่งที่ไม่ดี” ตัวที่สอง “ไม่พูดสิ่งที่ไม่ดี” และตัวสุดท้าย “ไม่ฟังสิ่งที่ไม่ดี”

เย็น รับประทานอาหารเย็น ณ ห้องอาหารของโรงแรม

ที่พัก **KINUGAWA MIKAZUKI HOTEL** หรือเทียบเท่า

(โรงแรมที่ระบุในรายการทัวร์เป็นเพียงโรงแรมที่นำเสนอเบื้องต้นเท่านั้น ซึ่งอาจมีการเปลี่ยนแปลง แต่โรงแรมที่เข้าพักจะเป็นโรงแรมระดับเทียบเท่ากัน)



วันที่ 3

เมืองเก่าคาวาโกเอะ - ชมต้นแปะก๊วย ณ สวนเมจิจิงกุ - โอไดบะ กันดั้ม

เช้า

📍 บริการอาหารเช้า ณ ห้องอาหารของโรงแรม



จากนั้นนำท่านเดินทางยัง **เมืองโบราณคาวาโกเอะ (ใช้เวลาเดินทางประมาณ 2 ชม.)** ย่านเมืองเก่าที่เปี่ยมไปด้วยเสน่ห์ของสถาปัตยกรรมโบราณสมัยเอโดะ เมืองเล็กๆ ในจังหวัดไซตามะ (Saitama) ในอดีตที่นี่มีบทบาทสำคัญมากในการขนส่งเสบียงอาหารมายังโตเกียว และด้วยการอนุรักษ์ประวัติศาสตร์อันยาวนานเอาไว้ได้ในระดับดีเยี่ยม เมืองนี้จึงได้รับสมญานามว่า “เอโดะจิ๋ว หรือ Little Edo” นั่นเอง

เที่ยง

📍 บริการอาหารเที่ยง ณ ภัตตาคาร **เมนูจังโกะ นาเบะ หม้อไฟซูโม่**

จากนั้นนำท่านเดินทางสู่ **สวนเมจิจิงกุไกเอ็น (Meiji Jingu Gaien) (ใช้เวลาเดินทางประมาณ 1 ชม.)** ชมความงามสี่เหล็องอร่าม สวนเมจิจิงกุไกเอ็น ตั้งอยู่ในบริเวณของศาลเจ้าเมจิจิงกุ ซึ่งศาลเจ้านี้สร้างเพื่อระลึกถึงองค์จักรพรรดิเมจิ เป็นอีกจุดหนึ่งที่เราสามารถชมใบไม้เปลี่ยนสีในโตเกียวได้ อยู่ไม่ไกลจากย่านชิบูย่ามากนัก กิ่งของต้นไม้ที่ยื่นเข้าหากัน ทำให้ทางเดินตรงกลางกลายเป็น **อุโมงค์ต้นแปะก๊วย** ที่บริเวณถนน Icho Namiki มีต้นแปะก๊วยเรียงตลอดแนวถนนยาวถึง 300 เมตร มีประมาณ 140 กว่าต้น



จากนั้นนำท่านสู่ **โอไดบะ Odaiba** จะเจอ **ห้างไดเวอร์ซิตี โตเกียว พลาซ่า** (DiverCity Tokyo Plaza) ที่เป็นแหล่งช้อปปิ้ง และจัดแสดงหุ่นยนต์กันดั้มอยู่หน้าห้างขนาดมหึมาเท่าไรส์จริงหรือเรียกว่า LIFE SIZE เลยทีเดียว **หุ่นยนต์กันดั้ม** ถือเป็นตัวแทนและสัญลักษณ์ของประเทศญี่ปุ่นได้ดีที่สุดอย่างหนึ่ง จากที่กันดั้มตัวเดิมได้ย้ายออกไปและแทนที่ด้วยตัวใหม่ GUNDAM UNICORN เมื่อปลายเดือนกันยายน 2017

ภายในไดเวอร์ซิตี ห้างสรรพสินค้าขนาด 7 ชั้น... มีร้านค้าแบรนด์ชื่อดังของญี่ปุ่นและทั่วโลก ไม่ว่าจะเป็น Uniqlo, GU, H&M ADIDAS, LACOSTE และ มี ร้าน ค้า ร้านอาหารอีกมากมาย ความพิเศษอยู่ที่ชั้น 7 บนสุดของห้างไดเวอร์ซิตี จะมีฐานทัพกันดั้ม เรียกว่า **เดอะ กันดั้มเบส โตเกียว** "THE GUNDAM BASE TOKYO" มีการจัดแสดงกระบวนการผลิตชิ้นส่วนของกันดั้มให้ได้ดูกัน



ค่า /๑/ บริการอาหารค่ำ ณ ห้องอาหารของโรงแรม **เมนู ซาซิบูฟเฟต์ + SOFT DRINK**

ที่พัก ASAKUSA YOKO HOTEL หรือเทียบเท่า

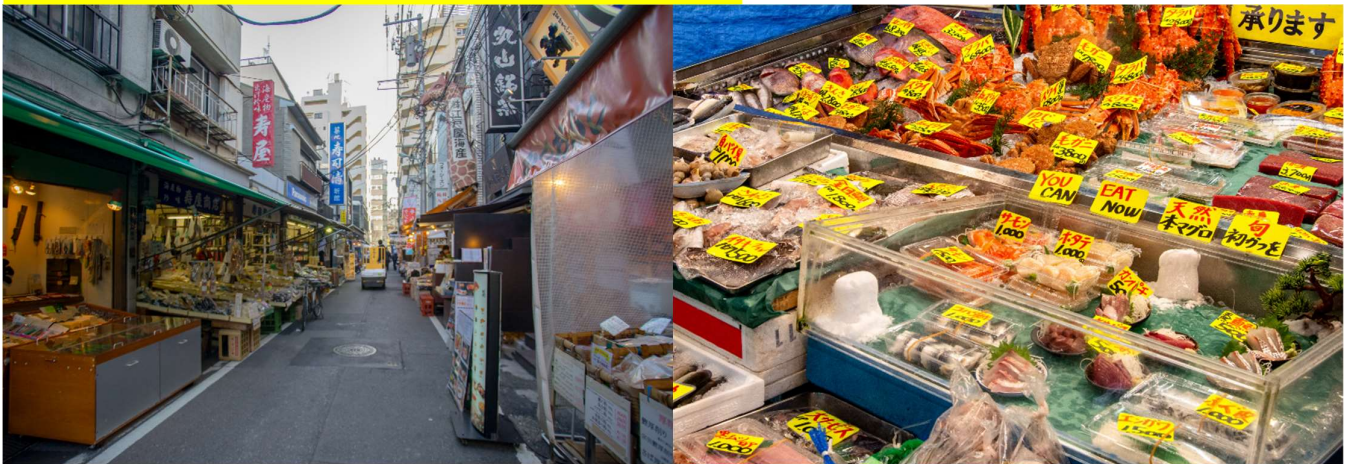
หมายเหตุ : ชื่อโรงแรมที่ท่านพัก ทางบริษัทฯ จะทำการแจ้งพร้อมใบนัดหมาย 3-5 วันก่อนการเดินทาง

วันที่ 4

ตลาดปลาสึกิจิ - เทศกาลชมแปะก๊วย ณ สวนโชวะ คิเนน - โกเท็มบะเอาท์เล็ต

เช้า

10/ บริการอาหารเช้า ณ ห้องอาหารของโรงแรม



นำท่านสู่ **ย่านสึกิจิ (Tsukiji) ตลาดปลาสึกิจิ (Tsukiji Fish Market)** ตัวตลาดแบ่งเป็น 2 ส่วน คือ ตลาดในสำหรับค้าส่งพวกอาหารทะเล ผักและผลไม้ ซึ่งจะเปิดให้นักท่องเที่ยวเข้าชมหลัง 9:00 น. รวมถึงการประมูลปลาทูน่า ที่จะเปิดให้เข้าชมเป็น 2 รอบ คือ 5.25 น. และ 5.50 น. ส่วนตลาดนอกเป็นตลาดสำหรับร้านค้าปลีกนานาชนิดและร้านอาหาร โดยร้านค้าต่างๆ จะเปิดตั้งแต่ประมาณ 9:00 – 14:00 น. หากต้องการทานอาหารญี่ปุ่นอร่อยๆ แนะนำให้แวะมาที่ตลาดนอก โดยมีอาหารขึ้นชื่อ คือซูชิ ซาซิมิ และไข่หวานย่าง



จากนั้นนำท่านเยี่ยมชม **สวนโฆวะ คิเนน (Showa Kinen Park) หรือ Showa Memorial Park (ใช้เวลาเดินทางประมาณ 1 ชม.)** ถูกสร้างขึ้นเพื่อเป็นการเฉลิมฉลองครบรอบ 50 ปี ของจักรพรรดิโฆวะ มีขนาดใหญ่ถึง 16,300 เอเคอร์ สวนแห่งนี้ตั้งอยู่ใกล้สถานี Tachikawa Station ทางทิศตะวันตกของโตเกียว ภายในแบ่งโซนออกเป็น 2-3 สวน โดยเชื่อมต่อกันด้วยเส้นทางสำหรับเดินเท้าและจักรยาน หน้าทางเข้าหลัก จะเรียงรายด้วยต้นกิงโกะ(ginkgo) และต้นเมเปิ้ลล้อมรอบสวนญี่ปุ่น ซึ่งสวยงามเป็นพิเศษในฤดูใบไม้ร่วง

เที่ยง

10/ บริการอาหารเที่ยง ณ ร้านอาหาร เมนู บุฟเฟต์ปิ้งย่าง + SOFT DRINK

จากนั้นนำท่านช้อปปิ้งสุดมันส์กับสินค้าแบรนด์เนมชื่อดังที่ **โกเทมบะแพคทอรี เอ้าท์เล็ต (ใช้เวลาเดินทางประมาณ 1.45 ชม.)** แหล่งรวมสินค้านำเข้าและสินค้าแบรนด์ญี่ปุ่นโกอินเตอร์มากมายกับคอลเลคชั่นเสื้อผ้าล่าสุด อาทิ MK Michel Klein, Morgan, Elle, CynthiaRowley, Diffusione Tessile ฯลฯ เลือกซื้อกระเป๋าไฮโซ Bally, Prada, Gucci, Diesel, Tumi, Gap, Armany ฯลฯ เลือกดูเครื่องประดับ และนาฬิกาหรูอย่าง Tag Heuer, Agete, S.T.Dupont, Tasaki, Longines ฯลฯ รองเท้าแฟชั่น Hush Puppies, Scotch Grain, Skechers, Hogan ฯลฯ หรือเลือกซื้อสินค้าสำหรับเด็ก Aigle, Bandai Asobi, Hakka Kids, Miki House และสินค้าอื่นๆอีกมากมาย



ค่ำ

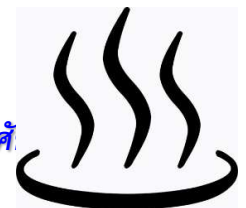
10/ บริการอาหารค่ำ ณ ห้องอาหารของโรงแรม

บุฟเฟต์อาหารญี่ปุ่น ให้ท่านได้ลิ้มรสอาหารญี่ปุ่นหลากหลาย อิ่มเอมทั้งอาหารคาวและหวานแบบดั้งเดิม พร้อมเสิร์ฟ **ชาบูยักษ์!!** จิ้มด้วยน้ำจิ้มซีฟู้ดรสเด็ด

ที่พัก

Sun Plaza Yamanakako หรือเทียบเท่า **อิสระแช่ออนเซ็นตามอัธยาศัย**

หมายเหตุ : ชื่อโรงแรมที่ท่านพัก ทางบริษัทฯ จะทำการแจ้งพร้อมใบนัดหมาย 3-5 วันก่อนการเดินทาง



วันที่ 5

หมู่บ้านโอชิโนะฮัคไค - ชมพิธีชงชา - โตเกียว – เต็มอิ่มช้อปปิ้งชินจูกุ

เช้า

🍵 บริการอาหารเช้า ณ ห้องอาหารของโรงแรม



นำท่านเดินทางสู่ **หมู่บ้านโอชิโนะฮัคไค (Oshino Hakkai)** เป็นแหล่งน้ำตามธรรมชาติตั้งอยู่ในหมู่บ้านโอชิโนะ ให้ท่านสัมผัสได้ถึงอากาศบริสุทธิ์ และไอน้ำจากแหล่งน้ำธรรมชาติ โดยในบ่อน้ำใสแจ๋วมีปลาหลากหลายพันธุ์แหวกว่ายสบายอารมณ์ อุณหภูมิในน้ำเฉลี่ยอยู่ที่ 10-12 องศา นอกจากนี้แล้วยังมีน้ำพุจากธรรมชาติให้ดื่มตามอัธยาศัย และที่สำคัญ หมู่บ้านโอชิโนะยังเป็นแหล่งช้อปปิ้งสินค้า OTOP ชั้นเยี่ยมอีกด้วยที่หมู่บ้านนี้มีของขึ้นชื่ออย่าง **โมจิชาเขียว ไส้ถั่วแดงย่าง** ขนมฮิตที่หมู่บ้านน้ำศักดิ์สิทธิ์โอชิโนะฮัคไก จากนั้นนำท่านชม **พิธีชงชา** หรือที่เรียกว่า ที่เรียกว่า ชะโด (Sadou) หรือ ชะโด (Chadou) คือ วิถีแห่งชาของชาวญี่ปุ่นที่มีเอกลักษณ์เฉพาะตัว และเป็นพิธีกรรมที่ทรงคุณค่า หยั่งรากลึกกลงในศิลปวัฒนธรรมและวิถีชีวิตของชาวญี่ปุ่นมาตั้งแต่อดีตจนถึงปัจจุบัน พิธีชงชาเป็นพิธีที่เรียบง่ายแต่แฝงไปด้วยปรัชญาในการดำเนินชีวิต หัวใจสำคัญของพิธีชงชาจึงไม่ใช่แค่การชงหรือดื่มชาเท่านั้น แต่อยู่ที่สุนทรียภาพในการลิ้มรสทั้งรูป รส กลิ่น เสียง และจิตใจลง มาทำความเข้าใจกับพิธีชงชาให้ มากขึ้นรับรองได้เลยว่าหากท่านได้มีโอกาสได้เข้าร่วมพิธีชงชา ก็จะต้องหลงใหลกับวัฒนธรรมอันเรียบง่าย แต่เต็มไปด้วยเสน่ห์อันน่าดึงดูดใจผู้คนทั่วโลกอย่างแน่นอน



เที่ยง

รับประทานอาหารเที่ยง ณ ร้านอาหาร เมนู ย่างหินภูเขาไฟ เซ็ทหมู+SEAFOOD



จากนั้นนำท่านเดินทางกลับเข้าสู่ เมืองโตเกียว (ใช้เวลาเดินทางประมาณ 1.30 ชม.) อิสระ **ช้อปปิ้งย่านชินจูกุ** เพลิดเพลินกับการช้อปปิ้งสินค้ามากมายและ เครื่องใช้ ไฟฟ้า กล้องถ่ายภาพดิจิตอล นาฬิกา เครื่องเล่นเกมส์ หรือสินค้าที่จะเอาใจคุณผู้หญิงด้วย กระเป๋า รองเท้า เสื้อผ้า แบรנדเนม เสื้อผ้าแฟชั่นสำหรับวัยรุ่น เครื่องสำอางยี่ห้อดังของญี่ปุ่นไม่ว่าจะเป็น KOSE, KANEBO, SK II, SHISEDO และอื่นๆ อีกมากมาย

++ อิสระอาหารเย็น ตามอัธยาศัย เพื่อไม่เป็นการรบกวนเวลาช้อปปิ้ง ++

ที่พัก

SUNROUTE ASAKUSA HOTEL หรือเทียบเท่า

หมายเหตุ : ชื่อโรงแรมที่ท่านพัก ทางบริษัทฯ จะทำการแจ้งพร้อมใบนัดหมาย 3-5 วันก่อนการเดินทาง

วันที่ 6

วัดอาซากุสะ - นาริตะ อีออนมอลล์ - สนามบินนาริตะ - ถึงสนามบินสุวรรณภูมิ

เช้า

🍽️ บริการอาหารเช้า ณ ห้องอาหารของโรงแรม



จากนั้นนำท่านสู่ **วัดเซนโซจิ** หรือ **วัดอาซากุสะ** **วัดที่เก่าแก่ที่สุดในกรุงโตเกียว** นำท่านเข้าชมมัสการเจ้าแม่กวนอิม ณ **วัดอาซากุสะ** เป็นวัดที่มีความศักดิ์สิทธิ์และได้รับความนิยมมากที่สุดแห่งหนึ่งในกรุงโตเกียว และเป็นวัดพุทธที่เก่าแก่ที่สุดในภูมิภาคคันโตภายในประดิษฐานองค์เจ้าแม่กวนอิมทองคำมีผู้คนนิยมมากกราบไหว้ขอพรเพื่อความเป็นสิริมงคลตลอดทั้งปี และถ่ายภาพเป็นที่ระลึกกับ **ประตูฟ้าคำารณ** ซึ่งเป็นโคมไฟสีแดง ขนาดยักษ์ที่มีความสูงถึง 4.5 เมตร **เป็นโคมไฟที่ใหญ่ที่สุดในโลก** เลือกรชมและเช่าเครื่องรางของขลังอันศักดิ์สิทธิ์ของวัดแห่งนี้ อีสระเดินเล่น **ถนนนากามิเซะ (Nakamisedori)** ถนนเส้นนี้ยาวไปจนถึงวัดเซนโซจิจะเป็น ถนนช้อปปิ้ง ขายขนม ของฝาก ของที่ระลึก ขนมที่ซื้อกลับบ้านจะใส่กล่อง ห่อสวยงาม สามารถซื้อเป็นของฝากได้อย่างสวยงาม ส่วนขนมแบบที่กินเลย เช่น Soft ice cream, มันอัดแท่ง, ซาลาเปาทอด, ข้าวพองคล้ายขนมนางเล็ด ทางร้านจะให้เราเขียนกินที่หน้าร้านเท่านั้นไม่ให้เดินไปกินไป ถือว่าเป็นกฎเหล็กของร้านค้าย่านถนนนากามิเซะเพื่อไม่ให้ขนมหกเลอะเทอะบนถนน



จากนั้นนำท่านช้อปปิ้งก่อนกลับ **AEON MALL NARITA** หนึ่งในแหล่งช้อปปิ้งของฝากของญี่ปุ่น มีสินค้าหลากหลายราคาสุดคุ้มให้เลือกซื้อ เช่น เสื้อผ้า อาหาร เครื่องสำอาง และของใช้ในบ้าน ขอแนะนำจุดเด่นของแหล่งช้อปปิ้งสุดฮิตนี้ที่มีบริการหลากหลาย เหมาะกับครอบครัวที่มีเด็กเล็ก รวมถึงนักท่องเที่ยวต่างชาติ นอกจากนี้จะจัดจำหน่ายสินค้าทุกประเภท เช่น ของใช้ในชีวิตรประจำวัน เครื่องสำอาง แพชั่น และสัตว์เลี้ยงแล้ว ยังมีสิ่งบันเทิงต่างๆ ให้ได้เพลิดเพลินกันอีกด้วย ภายในสว่าง ทางเดินกว้าง และเพดานสูง ทำให้รู้สึกปลอดโปร่งโล่งสบาย พื้นที่ขนาดใหญ่มีผังการจัดร้านดีเดินได้สะดวกสบาย ช้อมหาสินค้าสุดฮิตได้ทันที AEON MALL ตอบสนองความต้องการในการช้อปปิ้งที่หลากหลาย เหมาะกับผู้คนทุกเพศทุกวัย

ถึงเวลาอันสมควร นำท่านเดินทางสู่ **สนามบินนาริตะ** เพื่อเช็คอินเดินทางกลับ

17.30 น. ออกเดินทางสู่ กรุงเทพฯ โดยสายการบิน **สายการบินไทย (TG)** เที่ยวบินที่ **TG677**

มีบริการอาหารและเครื่องดื่มบนเครื่อง

22.30 น. เดินทางถึง **สนามบินสุวรรณภูมิ กรุงเทพฯ** โดยสวัสดิภาพ

+++++



กรุณาศึกษารายละเอียดทั้งหมด ก่อนทำการจองทัวร์

เพื่อความถูกต้องและความเข้าใจตรงกันระหว่างลูกค้า และ บริษัททัวร์คู่ค้า
เมื่อก่อนตกลงชำระเงินมัดจำ หรือ ค่าทัวร์ทั้งหมดแล้ว
ทางบริษัทฯ จะถือว่าท่านได้ยอมรับเงื่อนไข ข้อตกลงต่างๆ ทั้งหมด

เที่ยวบินภายในประเทศ ขอสงวนสิทธิ์ไม่รับประกันทุกกรณี

หากท่านมีความจำเป็นจะต้องซื้อตั๋วเครื่องบินภายในประเทศ เพื่อบินไปและกลับจาก
กรุงเทพฯ กรุณาสอบถามเที่ยวบินเพื่อยืนยันกับทางเจ้าหน้าที่ก่อนทำการจอง และขอ
ความกรุณาให้ท่านซื้อตั๋วเครื่องบินประเภทที่สามารถเลื่อนวันและเวลาเดินทางได้ อัน
เนื่องมาจาก หากเกิดความผิดพลาดจากทางสายการบิน ไม่ว่าจะเป็นการยกเลิกเที่ยวบิน
การล่าช้าของสายการบิน การยุบเที่ยวบินรวมกัน ตารางการเดินทางมีการเปลี่ยนแปลง
ซึ่งสายการบินพิจารณาสถานการณ์แล้วพบว่าอยู่เหนือการควบคุมของทางสายการบิน
หรือจะเป็นเหตุผลเชิงพาณิชย์ หรือเป็นเหตุผลด้านความปลอดภัย ดังนั้นเหตุผลเหล่านี้ อยู่
เหนือการควบคุมของบริษัทฯ

บริษัทฯ ขอสงวนสิทธิ์ที่จะไม่รับประกันและไม่คืนค่าใช้จ่ายใดๆ ทั้งสิ้น

**โปรดตรวจสอบหนังสือเดินทาง
(PASSPORT)**



*****สำคัญมาก**** สำเนาหน้าพาสปอร์ตผู้เดินทาง จะต้องมียุเหลือมากกว่า 6 เดือน
ก่อนหมดอายุ นับจากวันที่เดินทางกลับ และต้องเหลือหน้าว่างอย่างน้อย 2 หน้า

กรุณาตรวจสอบก่อนส่งให้บริษัทฯ มิฉะนั้น ทางบริษัทจะไม่รับประกันพาส
ปอร์ตหมดอายุ และด้านตรวจปฏิเสธรการเข้า-ออกเมืองของท่าน
กรุณาส่งหน้าพาสปอร์ต พร้อมหลักฐานการโอนเงิน



เงื่อนไขการจองและการยกเลิก

✕ ☐ ☐ การจองทัวร์ ★

กรุณาจองทัวร์ล่วงหน้าก่อนการเดินทาง **พร้อมชำระมัดจำ 20,000 บาท ภายใน 3 วันหลังการจอง** ส่วนที่เหลือชำระทันทีก่อนการเดินทาง ไม่น้อยกว่า 30 วัน มิฉะนั้น ถือว่าท่านยกเลิกการเดินทางโดยอัตโนมัติ (ช่วงวันหยุดยาว หรือ เทศกาล กรุณาชำระก่อนเดินทาง 30 วัน

✕ ☐ ☐ กรณียกเลิก (จอยกรุป) ★

ยกเลิกก่อนการเดินทาง **30 วันขึ้นไป** บริษัทฯ จะคืนเงินค่ามัดจำให้ทั้งหมด โดยหักค่าใช้จ่ายที่เกิดขึ้นจริง เช่น ค่าตัว หรือ ค่าวีซ่า



ยกเลิกการเดินทาง
15-29 วัน
ก่อนเดินทาง

หักค่าทัวร์ 50% จากราคาขาย และหักค่าใช้จ่ายที่เกิดขึ้นจริงทั้งหมดไม่ว่ากรณีใด ๆ ทั้งสิ้น



ยกเลิกการเดินทาง
0-14 วัน
ก่อนเดินทาง

บริษัทฯ ขอสงวนสิทธิ์เก็บเงินค่าทัวร์ทั้งหมดไม่ว่ากรณีใด ๆ ทั้งสิ้น



กรณีเจ็บป่วย จนไม่สามารถเดินทางได้ ซึ่งจะต้องมีใบรับรองแพทย์จากโรงพยาบาลรับรอง บริษัทฯ จะทำการเลื่อนการเดินทางของท่านไปยังคณะต่อไป แต่ทั้งนี้ท่านจะต้องเสียค่าใช้จ่ายที่ไม่สามารถยกเลิก หรือเลื่อนการเดินทางได้ตามความเป็นจริง เช่น ค่าตัวเครื่องบิน ค่าโรงแรม ค่าวีซ่า เป็นต้น



อัตราค่าบริการรวม



ค่าตัวเครื่องบินไป-กลับ พร้อมคณะ



โรงแรมที่พักตามรายการที่ระบุ หรือ ระดับเทียบเท่า

- กรณีห้อง TWIN BED (เตียงเดี่ยว 2 เตียง) ซึ่งโรงแรมไม่มี หรือเต็ม ทางบริษัทขอปรับเป็นห้อง DOUBLE BED แทนโดยมีต้องแจ้งให้ทราบล่วงหน้า
- หากต้องการห้องพักแบบ DOUBLE BED ซึ่งโรงแรมไม่มีหรือเต็ม ทางบริษัทขอปรับเป็นห้อง TWIN BED แทนโดยมีต้องแจ้งให้ทราบล่วงหน้า
- กรณีพักแบบ TRIPLE ROOM 3 ท่าน 1 ห้อง ท่านที่ 3 อาจเป็นเสริมเตียง หรือ SOFA BED หรือ เสริมฟูกที่นอน ทั้งนี้ขึ้นอยู่กับรูปแบบการจัดห้องพักของโรงแรมนั้นๆ



ค่าอาหาร ค่าเข้าชม ค่ายานพาหนะทุกชนิด ตามที่รายการทัวร์ระบุ



น้ำหนักสัมภาระโหลดใต้ท้องเครื่อง ท่านละ 25 กก. สัมภาระติดตัวขึ้นเครื่อง น้ำหนักต้องไม่เกิน 7 กิโลกรัม



โถงนำเที่ยวจากไทย ดูแลตลอดการเดินทาง



ค่าประกันอุบัติเหตุในระหว่างการเดินทางท่องเที่ยว วงเงินประกันท่านละ 1,000,000 บาท และประกันสุขภาพ วงเงินประกันท่านละ 500,000 บาท ครอบคลุม สุขภาพ อากาศเจ็บป่วย อุบัติเหตุต่างๆ ที่เกิดขึ้นภายในวันเดินทาง



อัตราค่าบริการไม่รวม

- ✘ ค่าหนังสือเดินทาง และเอกสารต่างด้าวต่างๆ
- ✘ ค่าใช้จ่ายส่วนตัว เช่น ค่าอาหารหรือเครื่องดื่มที่สั่งเพิ่มพิเศษ ค่าโทรศัพท์ ค่าอินเทอร์เน็ต ค่ามินิบาร์ ค่าบริการชักรีด หรืออื่นๆ ที่ไม่ได้ระบุไว้ในรายการทัวร์
- ✘ ค่าส่วนต่างน้ำหนักกระเป๋าเดินทาง ในกรณีที่เกินกว่าสายการบินกำหนด
- ✘ ค่าใช้จ่ายอันเกิดจากความล่าช้าของสายการบิน อุบัติภัยทางธรรมชาติ การประท้วง การก่อกองสาจรล การนัดหยุดงาน ซึ่งอยู่นอกเหนือความควบคุมของบริษัทฯ
- ✘ ค่าดำเนินการคัดกรองตรวจหาเชื้อ RT-PCR หรือ ATK ในกรณีที่ประเทศญี่ปุ่นต้องการให้ตรวจ
- ✘ ค่าใช้จ่ายอันเกิดจากการถูกปฏิเสธไม่ให้เข้าและออกเมืองจากเจ้าหน้าที่ตรวจคนเข้าเมือง ซึ่งอยู่นอกเหนือการควบคุมของบริษัทฯ
- ✘ ค่าภาษีน้ำมัน ที่สายการบินเรียกเก็บเพิ่ม ภายหลังจากทางบริษัทฯ ได้ออกตัวเครื่องบินไปแล้ว
- ✘ ค่าวีซ่าท่องเที่ยวเข้าประเทศญี่ปุ่น กรณีที่ทางญี่ปุ่นมีการเปลี่ยนแปลงให้มีการยื่นวีซ่า หรือ มีกฎระเบียบเงื่อนไขเพิ่มเติมที่ต้องมีค่าใช้จ่ายก่อนเดินทางเข้าประเทศ ที่จะต้องเรียกเก็บเพิ่ม
- ✘ ค่าทิปไกด์+คนขับรถ (บังคับตามระเบียบของประเทศญี่ปุ่น) ท่านละ 1500 บาท ขอสงวนสิทธิ์เรียกเก็บค่าทิปดังกล่าวนี้ ณ วันเช็คอินที่ สนามบิน (หาไป)

ข้อมูลเพิ่มเติม เรื่องตั๋วเครื่องบิน

ในการเดินทางเป็นหมู่คณะ ผู้โดยสารจะต้องเดินทางไป-กลับพร้อมกัน หากต้องการเลื่อนวันเดินทางกลับ ท่านจะต้องชำระค่าใช้จ่ายส่วนต่างที่สายการบิน และบริษัททัวร์เรียกเก็บ และการจัดที่นั่งของกรุ๊ป เป็นไปโดยสายการบินเป็นผู้กำหนด ซึ่งทางบริษัทฯ ไม่สามารถเข้าไปแทรกแซงได้ และในกรณียกเลิกการเดินทาง และได้ดำเนินการออกตั๋วเครื่องบินไปแล้ว (กรณีตั๋ว REFUND ได้) ผู้เดินทางต้องรอ REFUND ตามระบบของสายการบินเท่านั้น ที่นั่งเป็นไปตามการจัดสรรของสายการบิน กรณีต้องการระบุที่นั่งติดกันทั้งกรุ๊ป หรือริมหน้าต่าง หรือริมทางเดิน แจ้งหน้าแคปตันเช็คอิน ณ วันเดินทาง **ไม่สามารถระบุตอนจองตั๋วได้**

ข้อมูลเพิ่มเติม เรื่องโรงแรมที่พัก

กรณีผู้เดินทางต้องการความช่วยเหลือเป็นพิเศษ เช่น ใช้วีลแชร์ กรุณาแจ้งบริษัทฯ ล่วงหน้าอย่างน้อย 7 วันทำการ ก่อนการเดินทาง



- เนื่องจากการวางแผนแบบห้องพักของแต่ละโรงแรมแตกต่างกัน จึงอาจทำให้ห้องพักแบบห้องเดี่ยว (Single) และห้องคู่ (Twin / Double) และ ห้องพักแบบ 3 ท่าน / 3 เตียง (Triple Room) ห้องพักอาจจะไม่ติดกัน
- บางกรณี จะได้ห้องพักเป็นแบบ Double หรือ Twin ขึ้นอยู่กับทางโรงแรมจะจัดห้องให้
- กรณีมีงานจัดประชุมนานาชาติ (Trade Fair) เป็นผลให้ค่าโรงแรมสูงขึ้นมาก และห้องพักในเมืองเต็ม บริษัทฯ ขอสงวนสิทธิ์ ในการปรับเปลี่ยน หรือย้ายเมืองเพื่อให้เกิดความเหมาะสม

ข้อมูลเพิ่มเติมเรื่องสัมภาระ และค่าพนักงานยกกระเป๋า (Porter)

- สำหรับน้ำหนักของสัมภาระที่ทางสายการบินอนุญาตให้บรรทุกได้ต่อเครื่องบิน คือ 20 กิโลกรัม (สำหรับผู้โดยสารชั้นประหยัด / Economy Class Passenger) การเรียกค่าระวางน้ำหนักเพิ่มเป็นสิทธิของสายการบินที่ท่านไม่อาจปฏิเสธได้ (ท่านต้องชำระในส่วนที่โดนเรียกเก็บเพิ่ม)
- สำหรับกระเป๋าสัมภาระที่ทางสายการบินอนุญาตให้นำขึ้นเครื่องได้ ต้องมีน้ำหนักไม่เกิน 7 กิโลกรัม และมีความกว้าง+ยาว+สูง ไม่เกิน 115 เซนติเมตร หรือ 25 เซนติเมตร (9.75 นิ้ว) x 56 เซนติเมตร (21.5 นิ้ว) x 46 เซนติเมตร (18 นิ้ว)
- กรณีที่ต้องมีบัตรโดยสารภายในประเทศ น้ำหนักของกระเป๋าอาจจะถูกกำหนดให้ต่ำกว่ามาตรฐานได้ ทั้งนี้ขึ้นอยู่กับข้อกำหนดของแต่ละสายการบิน ทางบริษัทฯ ขอสงวนสิทธิ์ไม่รับภาระส่วนของค่าใช้จ่ายที่สัมภาระน้ำหนักเกิน (ท่านต้องชำระในส่วนที่โดนเรียกเก็บเพิ่ม)
- ทางบริษัทฯ ไม่รับผิดชอบกรณีเกิดการสูญหาย, สูญหายของกระเป๋า และสัมภาระของผู้โดยสารทุกกรณี

เงื่อนไขกรณีเกิดภัยพิบัติ

เนื่องจากเหตุการณ์ความไม่สงบทางการเมือง สายการบิน สภาพอากาศ ภัยธรรมชาติ วิกฤติ อคติภัย การระบาดของโรคติดต่อในประเทศ หรือ นอกประเทศ หรือเมืองที่ท่านเดินทางไป และสายการบิน หรือ ในส่วนของการบริการต่างประเทศที่ท่านเดินทางท่องเที่ยวยังคงให้บริการอยู่เป็นปกติ ท่านสามารถใช้สิทธิ์ได้ตามเงื่อนไขการยกเลิกได้เท่านั้น

รายการอาจมีการเปลี่ยนแปลงตามความเหมาะสม เนื่องจากความสำคัญของสายการบิน โรงแรม ที่พัก การจราจร เหตุการณ์ทางการเมือง การนัดหยุดงาน การก่อจลาจล อุบัติเหตุ สภาพอากาศ ภัยธรรมชาติ วิกฤติ อคติภัย หรือไม่ว่าจะด้วยสาเหตุใดๆ ก็ตาม (ซึ่งเป็นเหตุการณ์ที่นอกเหนือการควบคุมจากทางบริษัททัวร์ฯ) โดยทางบริษัทจะคำนึงถึงความปลอดภัยของลูกค้าเป็นสำคัญ

หมายเหตุ.. (สำคัญมาก!!! ผู้โดยสารควรรับทราบ ก่อนการเดินทาง)

1. รายการอาจมีการเปลี่ยนแปลงตามความเหมาะสม เนื่องจากความสำคัญของสายการบิน โรงแรม ที่พัก การจราจร เหตุการณ์ทางการเมือง การนัดหยุดงาน การก่อจลาจล อุบัติเหตุ สภาพอากาศ ภัยธรรมชาติ วิกฤติ อคติภัย หรือไม่ว่าจะด้วยสาเหตุใดๆ ก็ตาม (ซึ่งเป็นเหตุการณ์ที่นอกเหนือการควบคุมจากทางบริษัททัวร์ฯ) โดยทางบริษัทจะคำนึงถึงความปลอดภัยของลูกค้าเป็นสำคัญ
2. หากท่านยกเลิกทัวร์ เนื่องจากเหตุการณ์ความไม่สงบทางการเมือง สายการบิน สภาพอากาศ ภัยธรรมชาติ วิกฤติ อคติภัย ทั้งๆ ที่สายการบิน หรือ ในส่วนของการบริการทางประเทศที่ท่านเดินทางท่องเที่ยว ยังคงให้บริการอยู่เป็นปกติ ทางบริษัทฯ ขอสงวนสิทธิ์ในการไม่คืนค่าทัวร์ทั้งหมด หรือ บางส่วนให้กับท่าน
3. หากในวันเดินทาง สถานที่ท่องเที่ยวใดที่ไม่สามารถเข้าชมได้ ไม่ว่าด้วยสาเหตุใดก็ตาม ทางบริษัทขอสงวนสิทธิ์ในการไม่คืนค่าใช้จ่าย เนื่องจากทางบริษัทได้ทำการจองและถูกเก็บค่าใช้จ่ายไปล่วงหน้าแล้ว
4. บริษัทฯ จะไม่รับผิดชอบ และ ขอสงวนสิทธิ์ในการไม่คืนค่าทัวร์ทั้งหมด หรือบางส่วนให้กับท่าน ในกรณีดังนี้
 - กรณีที่กองตรวจคนเข้าเมือง ห้ามผู้เดินทาง เดินทาง เนื่องจากมีสิ่งผิดกฎหมาย หรือสิ่งของห้ามนำเข้าประเทศ เอกสารเดินทางไม่ถูกต้อง หรือความประพฤติส่อไปในทางเสื่อมเสียด้วยเหตุผลใดๆ ก็ตามที่ทางกองตรวจคนเข้าเมืองห้ามเดินทาง
 - กรณีที่สถานทูตงดออกวีซ่า อันสืบเนื่องมาจากตัวผู้โดยสารเอง
 - กรณีที่กองตรวจคนเข้าเมืองของประเทศไทยงดออกเอกสารเข้าเมือง ให้กับชาวต่างชาติ หรือ คนต่างด้าวที่พำนักอยู่ในประเทศไทย