



Consor 1006

สวัสดิ์ หลีเป๊ะ

มัลดีฟล์..เมืองไทย

3 วัน 2 คืน

พัก.. รีสอร์ทดี 4 ดาว บินดาหย้า

เริ่มต้นที่

12,900.- / ท่าน

Premium ...ราคานี้รวมทุกอย่าง อาหารครบทุกมื้อ

เดินทาง ตุลาคม - พฤษภาคม 2568

วันที่หนึ่ง: เกาะตะรุเตา - เกาะไข่ (ซุ้มประตูแห่งรัก) - เกาะหลีเป๊ะ

วันที่สอง: เกาะหลีเป๊ะ - เกาะหินซ้อน - เกาะรอกลอย - อ่าวลิง - เกาะผึ่ง -

เกาะราวี - เกาะอาดัง - เกาะหินงาม - ร่องน้ำจาบัง

วันที่สาม: ท่าเทียบเรือปากบารา - สนามบินหาดใหญ่ - ดอนเมือง





QQCRBAR-MS001

MSC WORLD EUROPA

Mediterranean cruise (7 Nights) 4 ประเทศ

Spain -- France -- Italy – Malta – Spain (Cruise Only)

GO CRUISE  QQCRBAR-MS001 CRUISE ONLY

MEDITERRANEAN 7 NIGHTS

WORLD EUROPA

เดินทาง

2024-2025

เริ่มต้น

49,900.-

SPAIN | FRANCE | ITALY | MALTA | SPAIN



ราคารวม : ห้องพักบนเรือ 7 คืน / กิจกรรม / ความบันเทิง / อาหารทุกมื้อบนเรือ / ภาษีท่าเรือ / ทิปพนักงาน
ราคาไม่รวม : ตัวเครื่องบิน / ค่าทำวีซ่า / ทิวีสริมบนฝั่ง



TECHNICAL CHARACTERISTICS OF THE SHIP	
GROSS TONNAGE	215.863
LENGTH / BEAM / HEIGHT	333,3 m / 47 m / 68 m
SURFACE AREA	38.400 m ² public areas
PUBLIC AREA RATIO	5,68 m ² per guest
DECKS	21, included 16 for guests
LIFTS	39, included 23 for guests (included 4 Panoramic Lifts)
VOLTAGE (IN CABIN)	230/110 volts
MAXIMUM SPEED	22,7 knots
STABILIZERS	Stabilised with 2 fins
NUMBER OF GUESTS	6.762
NUMBER OF CABINS	2.626, included 66 for guests with disabilities or reduced mobility
CREW MEMBERS	2.138
POOLS	7, included 1 with sliding roof and 1 for the MSC Yacht Club
WHIRLPOOLS	13 whirlpool baths included 1 for the MSC Yacht Club
ENVIRONMENTAL TECHNOLOGY	The first ship in the MSC Cruises fleet powered by Liquefied Natural Gas (LNG), one of the world's cleanest marine fuels at scale

ตารางเดินเรือ MSC WORLD EUROPA

Day	Port	Arrival	Departure
1	Barcelona, Spain	--	18.00
2	Marseille (Provence), France	07.00	18.00
3	Genoa (Portofino), Italy	08.00	16.00
4	Naples (Pompeii), Italy / Civitavecchia (Rome), Italy	13.00 / 07.00	20.00 / 19.00
5	Messina (Taormina) / Palermo, Italy	09.00	19.00 / 17.00
6	Valletta, Malta	08.00	17.00
7	At Sea	--	--
8	Barcelona, Spain	08.00	--

Nov , Dec 2024 / Jan, Feb, Mar , Apr 2025

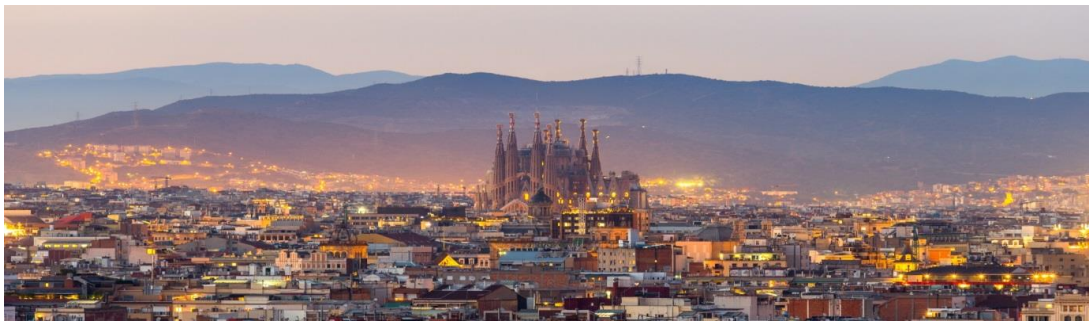
วันที่ 4 ของการเดินทาง เปลี่ยนจากเมือง Naples เป็นเมือง Civitavecchia

วันที่ 5 ของการเดินทาง เปลี่ยนจากเมือง Messina เป็นเมือง Palermo



Day 1 / บาร์เซโลน่า, ประเทศ สเปน

บาร์เซโลน่า เป็นเมืองที่มีความหลากหลายทางวัฒนธรรม ทั้งด้าน สถาปัตยกรรม อาหาร มีชื่อเสียงด้านกีฬา บาร์เซโลน่า เป็นเมืองหลวงของแคว้นหนึ่งในสเปนที่ชื่อว่า คาตาโลเนีย



12.00 น. ได้เวลาเช็คอินขึ้นเรือ Msc World Europa สานานบินบาร์เซโลนาเอลเปรต (BCN) ห่างจากท่าเรือบาเซโลนา ประมาณ 40 นาที เคரியมเอกสารลงทะเบียนที่ท่าเรือ

พาสปอร์ต บัตรเครดิต ดาวันโหลด แอปพลิเคชัน  MSC for Me ไว้ในมือถือและเปิดใช้งาน และลงทะเบียน เรือสำราญ MSC WORLD EUROPA เป็นเรือสำราญสุดหรูลำใหม่ล่าสุดของ MSC ของอิตาลี เพิ่งเปิดตัวปี 2022 มีรูปร่างที่สวยงามออกแบบได้ทันสมัยมากๆ ขนาดใหญ่เป็นอันดับที่ 3 ของโลก ระวางขับน้ำ 205,700 ตัน เรือสำราญลำนี้มีทั้งหมด 21 ชั้น โดยมีห้องพักทั้งหมดรวม 2,626 ห้อง ซึ่งจะรองรับผู้เข้าพักได้ 6,762 คน และพื้นที่ส่วนกลางกว่า 40,000 ตารางเมตร โดยยังมีร้านอาหารและห้องรับรองถึง 33 แห่ง รวมถึง กิจกรรมมากมายบนเรือไม่ว่าจะเป็นสระว่ายน้ำ โรงภาพยนตร์ สถานบันเทิง ให้ผู้เข้าพักได้ใช้บริการ ตลอด ที่พักอยู่บนเรือแห่งนี้ หลังจากผ่านขึ้นเรือสำราญ และซ่อมระบบการรักษาความปลอดภัยของเรือสำราญเรียบร้อยแล้ว สำหรับห้องพักของท่านตามอัธยาศัย





- 18.00 น. เรือออกจาก ท่าเรือ บาร์เซโลนา ล่องสู่ มาร์กเซย ประเทศ ฝรั่งเศส
- ค่ำ รับประทานอาหารค่ำ ณ ห้องอาหารภายในเรือสำราญ ชมโชว์ระดับบรอดเวย์
อลังการด้วยระบบ แสง สี เสียง ชั้นเยี่ยม ให้ท่านได้เพลิดเพลิน ที่โรงละคร ชั้น 6,7
หลังจากนั้น ให้ท่านพักผ่อนตามอัธยาศัย กับกิจกรรมบนเรือสำราญ



Day 2 / มาร์กเซย ประเทศ ฝรั่งเศส

มาร์กเซย เมืองที่เก่าแก่ที่สุดและใหญ่เป็นอันดับ2ของประเทศฝรั่งเศส มีประวัติศาสตร์ที่ยาวนานกว่า 600 ปีก่อนคริสตกาล อดีตเป็นศูนย์กลางทางเศรษฐกิจที่สำคัญ ปัจจุบันกลายเป็นสถานที่ท่องเที่ยว สำคัญของนักเดินทาง อีกทั้งยังเต็มไปด้วยคาเฟ่ ร้านอาหาร โรงแรมระดับ 5 ดาว รวมถึงสถานที่ท่องเที่ยวสำคัญ ๆ ของเมืองอยู่หลายแห่งที่เป็นที่นิยมของนักท่องเที่ยว

- 07.00 น. รับประทานอาหารเช้า ณ ห้องอาหารบนเรือสำราญ เรือสำราญ Msc World Europa มีห้องอาหาร หลากหลายห้องหลากหลายสไตล์ให้ท่านได้เลือกรับประทาน ท่านสามารถดูกิจกรรมต่างๆบนเรือได้ใน แอปพลิเคชั่น Msc for me เรือเทียบท่า เมืองมาร์กเซย ประเทศฝรั่งเศส ท่านสามารถลงจากเรือไปท่องเที่ยวในเมืองด้วยตัวเอง หรือซื้อทัวร์เสริมบนฝั่งกับทางเรือ Msc World Europa สามารถสอบถามรายละเอียดราคา Package ทัวร์เสริมได้ บนเรือสำราญ





18.00 น. เรือสำราญ Msc World Europa ออกจากเมือง มาร์กเซย ล่องสู่เมือง เจนัว ประเทศอิตาลี เชิญรับประทานอาหารค่ำ ณ ห้องอาหาร บนเรือสำราญ ค่ำนี้เป็นการเลี้ยงต้อนรับของกัปตันเรือ ด้วยการเลี้ยงต้อนรับท่าน Caption Welcome Dinner



Day 3 / เจนัว ประเทศ อิตาลี

08.00 น. รับประทานอาหารเช้า ณ ห้องอาหารบนเรือสำราญ เรือสำราญ Msc World Europa มีห้องอาหาร หลากหลายห้องหลากหลายสไตล์ให้ท่านได้เลือกรับประทาน ท่านสามารถดูกิจกรรมต่างๆบนเรือได้ใน แอปพลิเคชัน Msc for me

เจนัวเป็นเมืองหลวงของแคว้นลีกูเรียและเป็นเมืองใหญ่อันดับหกของอิตาลี เป็นเมืองท่าที่ใหญ่ที่สุดใน อิตาลีและเป็นหนึ่งในเมืองใหญ่ของยุโรปบนทะเลเมดิเตอร์เรเนียน ในปี 2006 ยูเนสโกได้ระบุส่วนหนึ่งของเมืองเก่าของเจนัวในรายการมรดกโลก

เรือเทียบท่า เมือง เจนัว ประเทศ อิตาลี ท่านสามารถลงจากเรือไปท่องเที่ยวในเมืองด้วยตัวเอง หรือซื้อทัวร์ เสริมบนฝั่งกับทางเรือ Msc World Europa สามารถสอบถามรายละเอียดราคา Package ทัวร์เสริมได้บน เรือสำราญ





16.00 น. เรือสำราญ Msc World Europa ออกจากเมือง เจนัว ล่องสู่เมือง เนเปิลส์ ประเทศ อิตาลี

เชิญรับประทานอาหารเช้า ณ ห้องอาหาร บนเรือสำราญ หลังจากนั้นเชิญท่านชมโชว์ตระการตาที่โรงละครบนเรือ ที่โรงละคร ชั้น 6,7 หรือ ร่วมกิจกรรม หรือ ชมดนตรีสดได้ที่เลาจน์และบาร์ต่างๆ ได้ทั่ว เรือตามอัธยาศัย



Day 4 / เนเปิลส์ ประเทศ อิตาลี / ชีวิตาเวเกีย (โรม)

07.00 น. รับประทานอาหารเช้า ณ ห้องอาหารบนเรือสำราญ เรือสำราญ Msc World Europa มีห้องอาหาร หลากหลายห้องหลากหลายสไตล์ให้ท่านได้เลือกรับประทาน ท่านสามารถดูกิจกรรมต่างๆบนเรือได้ใน แอปพลิเคชัน Msc for me

เนเปิลส์ เป็นอีกหนึ่งในแหล่งท่องเที่ยวที่สำคัญ เมืองที่มีมนต์เสน่ห์ที่นำมาท่องเที่ยวเป็นอย่างยิ่ง ธรรมชาติ ที่งดงามและอาคารสถาปัตยกรรม สถานที่ท่องเที่ยวระดับโลก ที่ได้รับการขึ้น ทะเบียนเป็นมรดกโลกอีกด้วย

13.00 น. เรือเทียบท่า เมือง เนเปิลส์ ประเทศ อิตาลี ท่านสามารถลงจากเรือไปท่องเที่ยวในเมืองด้วยตัวเอง หรือซื้อทัวร์เสริมบนฝั่งกับทางเรือ Msc World Europa สามารถสอบถามรายละเอียดราคา Package ทัวร์เสริมได้ บนเรือสำราญ



18.00 น. เชิญรับประทานอาหารค่ำ ณ ห้องอาหาร บนเรือสำราญ หลังจากนั้นเชิญท่านชมโชว์ตระการตาที่โรงละครบนเรือ ที่โรงละคร ชั้น 6,7หรือ ร่วมกิจกรรม หรือ ชมดนตรีสดได้ที่เลาจน์และบาร์ต่างๆ ได้ทั่วเรือ ตามอัธยาศัย

20.00 น. เรือสำราญ Msc World Europa ออกจากเมือง เนเปิลส์ ล่องสู่เมือง เมสซิना ประเทศอิตาลี

Nov , Dec 2024 / Jan, Feb, Mar , Apr 2025

วันที่ 4 ของการเดินทาง เปลี่ยนจากเมือง Naples เป็นเมือง Civitavecchia

Civitavecchia เมืองท่าชายทะเลอันมีเสน่ห์ทางประวัติศาสตร์และธรรมชาติ

Civitavecchia ตั้งอยู่ทางตอนเหนือของกรุงโรม ประมาณ 80 กิโลเมตร เป็นเมืองท่าชายทะเลที่มีความสำคัญทางประวัติศาสตร์มายาวนาน ในอดีตเคยเป็นท่าเรือหลักของจักรวรรดิโรมัน ปัจจุบัน Civitavecchia เป็นท่าเรือสำหรับเรือสำราญที่มุ่งหน้าไปยังจุดหมายปลายทางต่างๆ ในทะเลเมดิเตอร์เรเนียน

เรือถึงท่าเรือ **Civitavecchia** เวลา 07.00 น เรือออกจากท่าเรือเวลา 19.00 น.



Day 5 / เมสซินา (เกาะ ชิซิลี) / ปาแลร์โม ประเทศ อิตาลี

07.00 น. รับประทานอาหารเช้า ณ ห้องอาหารบนเรือสำราญ เรือสำราญ Msc World Europa มีห้องอาหาร หลากหลายห้องหลากหลายสไตล์ให้ท่านได้เลือกรับประทาน ท่านสามารถดูกิจกรรมต่างๆบนเรือได้ใน แอปพลิเคชัน Msc for me

เมืองใหญ่เป็นอันดับ 3 บนเกาะชิซิลี อยู่ทางตะวันตกเฉียงใต้ของอิตาลี และใหญ่เป็นอันดับ 13 ของอิตาลี ชมวิวทะเลบนเกาะที่สวยงาม ร้านค้าท้องถิ่นที่ตั้งอยู่บนเขาที่มีวิวทัศนียภาพที่สวยงาม ร้านอาหารทะเล ค่าเฟ่

09.00 น. เรือเทียบท่า เมือง เมสซินา ประเทศ อิตาลี

ท่านสามารถลงจากเรือไปท่องเที่ยวในเมืองด้วยตัวเอง หรือซื้อทัวร์เสริมบนฝั่งกับทางเรือ Msc World Europa สามารถสอบถามรายละเอียดราคา Package ทัวร์เสริมได้บนเรือสำราญ





18.00 เชิญรับประทานอาหารค่ำ ณ ห้องอาหาร บนเรือสำราญ หลังจากนั้นเชิญท่านชมโชว์ตระการตา ที่โรงละครบนเรือ ที่โรงละคร ชั้น 6,7 หรือ ร่วมกิจกรรม หรือ ชมดนตรีสดได้ที่เลาจน์และบาร์ต่างๆ ได้ทั่วเรือตามอัธยาศัย

19.00 น. เรือสำราญ Msc World Europa ออกจากเมือง เมซีนา ล่องสู่เมือง วัลเลตตา ประเทศ มอลตา

Nov , Dec 2024 / Jan, Feb, Mar , Apr 2025

วันที่ 5 ของการเดินทาง เปลี่ยนจากเมือง Messina เป็นเมือง Palermo

ปาแลร์โมเป็นเมืองหลวงของแคว้นซิซิลี ประเทศอิตาลี ตั้งอยู่ทางชายฝั่งตะวันตกเฉียงเหนือของเกาะ ปาแลร์โมเป็นเมืองที่มีประวัติศาสตร์ยาวนาน มีสถาปัตยกรรม วัฒนธรรม และอาหารที่หลากหลาย ถึงท่าเรือปาแลร์โม เวลา 09.00 น. เรือออกจากท่าเรือเวลา 17.00 น.



Day 6 / วัลเลตตา ประเทศ มอลตา

07.00 น. รับประทานอาหารเช้า ณ ห้องอาหารบนเรือสำราญ เรือสำราญ Msc World Europa มีห้องอาหาร หลากหลายห้องหลากหลายสไตล์ให้ท่านได้เลือกรับประทาน ท่านสามารถดูกิจกรรมต่างๆบนเรือได้ใน แอปพลิเคชัน Msc for me

วัลเลตตา เป็นเมืองหลวงของประเทศมอลตา อยู่ทางใต้ของประเทศ อิตาลี มีชื่อเสียงในเรื่องของการ ท่องเที่ยว สถาปัตยกรรม วัฒนธรรมต่างๆ ด้วยประวัติศาสตร์อันยาวนานของเมืองจึงได้ขึ้นทะเบียนเป็นมรดก โลกจากยูเนสโก ที่วัลเลตตามีสถานที่ท่องเที่ยวมากมาย คุณจะพบกับอาคารเก่าแก่ทุกหัวมุมถนน ร้านค้าเล็กๆ คาเฟ่ น่ารักๆ ถนนสายหลักเต็มไปด้วยร้านค้าแบรนด์ชั้นนำมากมาย

08.00 น. เรือเทียบท่า เมือง วัลเลตต้า ประเทศ มอลตา ท่านสามารถลงจากเรือไปท่องเที่ยวในเมืองด้วยตัวเอง หรือซื้อทัวร์เสริมบนฝั่งกับทางเรือ Msc World Europa สามารถสอบถามรายละเอียดราคา Package ทัวร์เสริม ได้บนเรือสำราญ



17.00 น. เชิญรับประทานอาหารค่ำ ณ ห้องอาหาร บนเรือสำราญ หลังจากนั้นเชิญท่านชมโชว์ตระการตาที่โรงละครบนเรือ ที่โรงละคร ชั้น 6,7 หรือ ร่วมกิจกรรม หรือ ชมดนตรีสดได้ที่เลาจน์และบาร์ต่างๆ ได้ทั่ว เรือตามอัธยาศัย

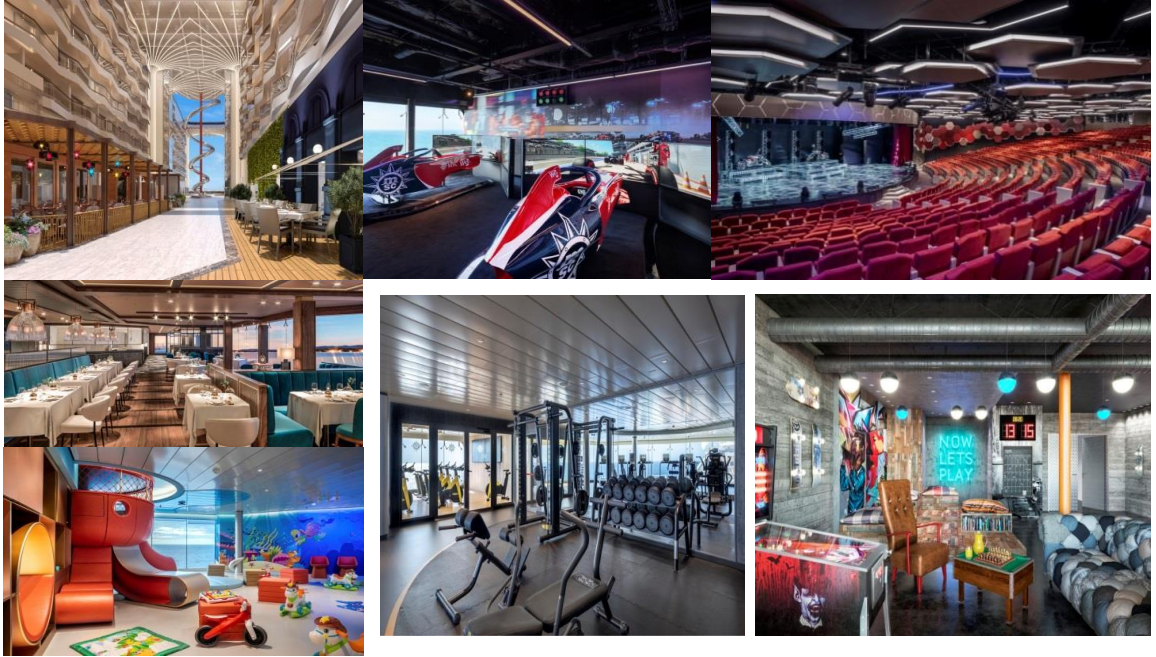
18.00 น. เรือสำราญ Msc World Europa ออกจากเมือง วัลเลตต้า ล่องสู่เมือง บาร์ณชโลน่า ประเทศ สเปน



Day 7 / เรือสำราญ ล่องน่านน้ำสากลตลอดทั้งวัน

เช้าวันนี้พักผ่อนบนเรือสำราญ Msc World Europa กันอย่างเต็มที่ หรือจะออกกำลังกาย ที่ห้องฟิตเนส เล่นกีฬาต่างๆที่สปอร์ตคลับ ซ้อมปิง ดิวดี้พีรี เล่นคาสีโน ชมโชว์ทุกค่ำคืน และกิจกรรมสนุกสนานอีกมากมายบนเรือสำราญ

รับประทานอาหาร เข้า กลางวัน เย็น หรือ ระหว่างมื้อ ที่ห้องอาหาร Maindining 3 ห้อง Bubbles Restaurang , Esagono/Hexagon Restauran , La Foglia Restaurang, Les Dunes Restaurang,บุฟเฟต์นานาชาติที่ห้องอาหาร La Brasserie Buffet , Mercato Buffet และ Pizza&Burger



ดื่มดาเครื่องดื่มและกับดนตรีสด โชว์ต่างๆ ที่ โรงละคร ,บาร์เครื่องดื่ม , เลานจ์ และกิจกรรมต่างๆ บนเรือที่มีอยู่ทั่วเรือสำราญ



Day 8 / บาร์เซโลน่า ประเทศ สเปน

07.00 น. รับประทานอาหารเช้า ณ ห้องอาหารบนเรือสำราญ เรือสำราญ Msc World Europa มีห้องอาหาร หลากหลายห้องหลากหลายสไตล์ให้ท่านได้เลือกรับประทาน ท่านสามารถดูกิจกรรมต่างๆบนเรือได้ใน แอปพลิเคชัน Msc for me

09.00 น. เรือเทียบท่า เมือง บาร์เซโลน่า ประเทศ สเปน เช็คเอาท์ออกจากเรือสำราญ พร้อมรับกระเป๋าสัมภาระ ลงจากเรือ

****เดินทางกลับโดยสวัสดิภาพ****



Have a wonderful trip and see you next time!

MSC WORLD EUROPA

Mediterranean cruise (7 Nights) 4 ประเทศ

Spain -- France -- Italy – Malta – Spain (Cruise Only)

อัตราค่าบริการเริ่มต้น

ตุลาคม 2567 (ราคาท่านละ)	INTERIOR	OCEANVIEW	BALCONY	SUITE
4-11 ต.ค 67	44,900	51,900	56,900	83,900
11-18 ต.ค 67	44,900	51,900	56,900	83,900
18-25 ต.ค 67	44,900	51,900	56,900	83,900
25 ต.ค -1 พ.ย 67	44,900	51,900	56,900	83,900

พฤศจิกายน 2567 (ราคาท่านละ)	INTERIOR	OCEANVIEW	BALCONY	SUITE
1-8 พ.ย 67	32,900	38,900	41,900	67,900
8-15 พ.ย 67	32,900	38,900	41,900	67,900
15-22 พ.ย 67	32,900	38,900	41,900	67,900
22-29 พ.ย 67	32,900	38,900	41,900	67,900
29 พ.ย -6 ธ.ค 66	32,900	38,900	41,900	67,900

ธันวาคม 2567 (ราคาท่านละ)	INTERIOR	OCEANVIEW	BALCONY	SUITE
6-13 ธ.ค 67	44,900	51,900	56,900	83,900
13-20 ธ.ค 67	44,900	51,900	56,900	83,900
20-27 ธ.ค 67	44,900	51,900	56,900	83,900
27 ธ.ค 66 -3 ม.ค 68	44,900	51,900	56,900	83,900

มกราคม 2568 (ราคาท่านละ)	INTERIOR	OCEANVIEW	BALCONY	SUITE
3-10 ม.ค. 68	29,900	38,900	43,900	62,900
10-17 ม.ค. 68	29,900	38,900	43,900	62,900
17 ม.ค. - 24 ม.ค 68	29,900	38,900	43,900	62,900

กุมภาพันธ์ 2568 (ราคาท่านละ)	INTERIOR	OCEANVIEW	BALCONY	SUITE
7-14 ก.พ. 68	33,900	37,900	44,900	67,900
14-21 ก.พ. 68	33,900	37,900	44,900	67,900
21-28 ก.พ. 68	33,900	37,900	44,900	67,900
28 ก.พ. -7 มี.ค. 68	33,900	37,900	44,900	67,900

มีนาคม 2568 (ราคาท่านละ)	INTERIOR	OCEANVIEW	BALCONY	SUITE
7-14 มี.ค. 68	38,900	43,900	50,900	70,900
14-21 มี.ค. 68	38,900	43,900	50,900	70,900
21 -28 มี.ค 68	38,900	43,900	50,900	70,900

เมษายน 2568 (ราคาท่านละ)	INTERIOR	OCEANVIEW	BALCONY	SUITE
4-11 เม.ย. 68	42,900	48,900	56,900	76,900
18-25 เม.ย. 68	42,900	48,900	56,900	76,900
25 เม.ย.- 2 พ.ค. 68	42,900	48,900	56,900	76,900

พฤษภาคม 2568 (ราคาท่านละ)	INTERIOR	OCEANVIEW	BALCONY	SUITE
2-9 พ.ค. 68	40,900	46,900	53,900	75,900
9-16 พ.ค. 68	40,900	46,900	53,900	75,900
16-23 พ.ค. 68	40,900	46,900	53,900	75,900
23-30 พ.ค. 68	40,900	46,900	53,900	75,900
30 พ.ค. -6 มิ.ย. 68	40,900	46,900	53,900	75,900

มิถุนายน 2568 (ราคาท่านละ)	INTERIOR	OCEANVIEW	BALCONY	SUITE
6-13 มิ.ย. 68	43,900	54,900	61,900	84,900
13-20 มิ.ย. 68	43,900	54,900	61,900	84,900
20-27 มิ.ย. 68	43,900	54,900	61,900	84,900
27 มิ.ย. -4 ก.ค. 68	43,900	54,900	61,900	84,900

กรกฎาคม 2568 (ราคาท่านละ)	INTERIOR	OCEANVIEW	BALCONY	SUITE
4-11 ก.ค. 68	48,900	54,900	62,900	92,900
11-18 ก.ค. 68	48,900	54,900	62,900	92,900
18 -25 ก.ค. 68	48,900	54,900	62,900	92,900
25 ก.ค. - 1 ส.ค. 68	48,900	54,900	62,900	92,900

สิงหาคม 2568 (ราคาท่านละ)	INTERIOR	OCEANVIEW	BALCONY	SUITE
1-13 ส.ค. 68	49,900	55,900	63,900	85,900
8-20 ส.ค. 68	49,900	55,900	63,900	85,900
15-22 ส.ค. 68	49,900	55,900	63,900	85,900
22-29 ส.ค. 68	49,900	55,900	63,900	85,900
29 ส.ค. -5 ก.ย. 68	49,900	55,900	63,900	85,900

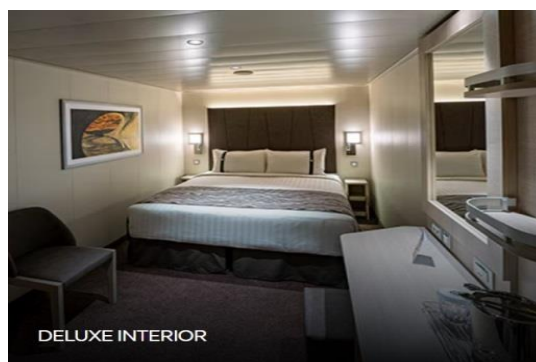
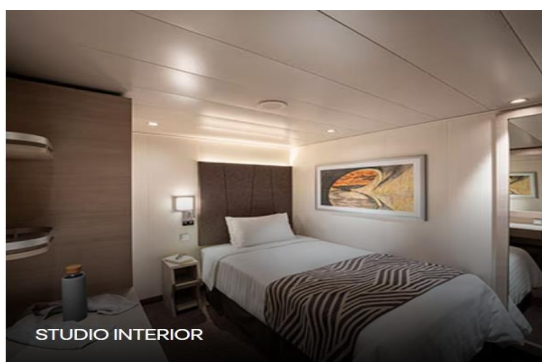
กันยายน 2568 (ราคาท่านละ)	INTERIOR	OCEANVIEW	BALCONY	SUITE
5-12 ก.ย. 68	41,900	47,900	55,900	77,900
12-19 ก.ย. 68	41,900	47,900	55,900	77,900
19 -26 ก.ย. 68	41,900	47,900	55,900	77,900
26 ก.ย. - 3 ต.ค. 68	41,900	47,900	55,900	77,900

ตุลาคม 2568 (ราคาท่านละ)	INTERIOR	OCEANVIEW	BALCONY	SUITE
3-10 ต.ค. 68	39,900	44,900	52,900	73,900
10-17 ต.ค. 68	39,900	44,900	52,900	73,900
17-24 ต.ค. 68	39,900	44,900	52,900	73,900
24-31 ต.ค. 68	39,900	44,900	52,900	73,900
31 ต.ค. -7 พ.ย. 68	39,900	44,900	52,900	73,900

****ราคาอาจมีการเปลี่ยนแปลงได้เนื่องจากระยะเวลาในการจอง/ห้องพักที่เหลืออยู่/ค่าเงิน USD****

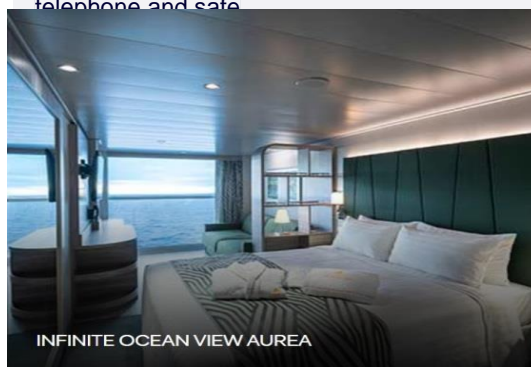
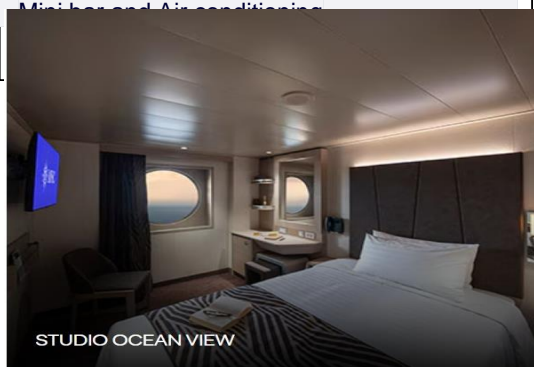
เพื่อความสะดวกของท่านทางบริษัทมีบริการขายตั๋วเครื่องบินและแผนกวีซ่าพร้อมบริการแบบครบวงจร

CABIN TYPE



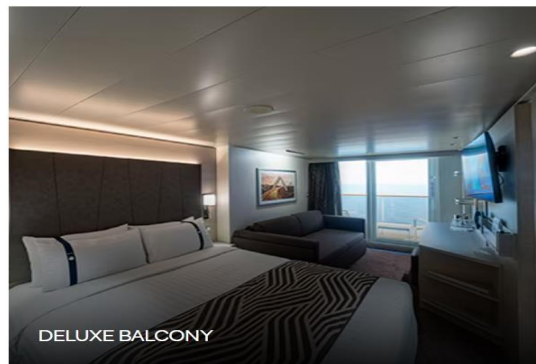
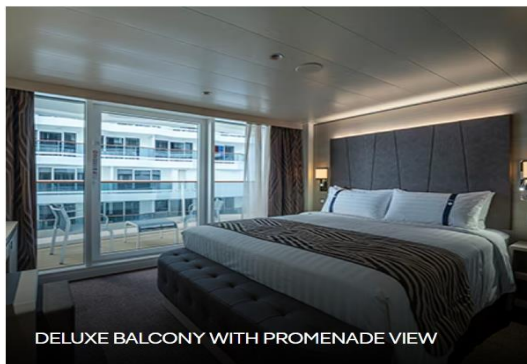
Surface **10 sqm, deck 11-19**
 Single bed
 Wardrobe
 Bathroom with shower and hairdryer
 Interactive TV, Wi-Fi connection (for a fee),
 telephone and safe
 Mini bar and Air conditioning

Surface **15 sqm, deck 5-14**
 Wardrobe
 Bathroom with shower and hairdryer
 Comfortable double bed which can be
 converted in two single beds (on request)
 Interactive TV, Wi-Fi connection (for a fee),
 telephone and safe



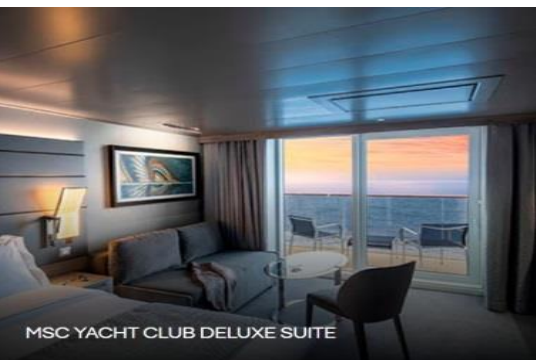
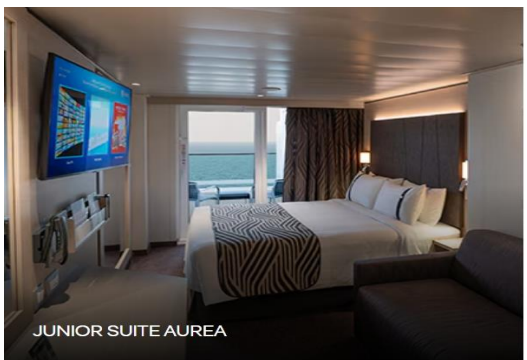
Surface **12 sqm, deck 5-14**
 Bathroom with shower and hairdryer
 Wardrobe
 Interactive TV, Wi-Fi connection (for a fee),
 telephone and safe
 Mini bar and Air conditioning

Surface **20 sqm**
 Bathroom with shower and hairdryer
 Wardrobe
 Comfortable double bed which can be
 converted in two single beds (on request)
 Interactive TV, Wi-Fi connection (for a fee),
 telephone and safe
 Mini bar and Air conditioning



Surface approx. **16 sqm with balcony (5 sqm)** overlooking the Promenade, **deck 10-11**
 Wardrobe
 Bathroom with shower and hairdryer
 Comfortable double bed which can be converted in two single beds (on request)
 Interactive TV, Wi-Fi connection (for a fee), telephone and safe
 Mini bar and Air conditioning

Surface **17 sqm with balcony 3 sqm, deck 9-10**
 Wardrobe
 Bathroom with shower and hairdryer
 Comfortable double bed which can be converted in two single beds (on request)
 Interactive TV, Wi-Fi connection (for a fee), telephone and safe
 Mini bar and Air conditioning



Surface **17 sqm with large private sundeck 13-17 sqm, deck 9**
 Wardrobe
 Bathroom with shower and hairdryer
 Comfortable double bed which can be converted in two single beds (on request)
 Interactive TV, telephone and safe. Wi-Fi connection available (for a fee).
 Mini bar and Air conditioning

Surface **25 sqm with private balcony approx. 5 sqm, deck 15-21**
 Spacious wardrobe
 Bathroom with a and large shower hairdryer
 Comfortable double bed which can be converted in two single beds (on request)
 Interactive TV, Wi-Fi connection, telephone and safe
 Mini bar and Air conditioning.
 Accommodates up to 4 persons



อัตราค่าบริการนี้รวม

- ห้องพักบนเรือตามที่ระบุในรายการ
- ภาษีท่าเรือ
- ค่าทิปพนักงานเรือ
- อาหารทุกมื้อบนเรือตามห้องอาหารที่กำหนด



อัตราค่าบริการนี้ไม่รวม

- ตัวเครื่องบิน
- คาร์ซ่าเซกกัน
- รายการทัวร์บนฝั่งที่เรือจอดเทียบท่า
- รถรับส่ง
- ห้องอาหารพิเศษบนเรือ
- ค่าประกันสุขภาพและอุบัติเหตุระหว่างเดินทาง
- ค่าใช้จ่ายส่วนตัวที่ไม่ระบุไว้ในรายการ เช่น ค่าโทรศัพท์, ค่าซักรีด, ค่าอินเทอร์เน็ต, ค่าเครื่องดื่ม ฯลฯ /
- ภาษีมูลค่าเพิ่ม 7% และ ภาษีหัก ณ ที่จ่าย 3% / ค่าตรวจ ATK, RT-PCR Test ฯลฯ



เงื่อนไขการจอง และ ชำระเงิน

- ส่งหน้า Pass Port ที่มีอายุเหลืออย่างน้อย 6 เดือน เพื่อทำการจอง หลังได้รับการยืนยันห้องพักจากบริษัท
- ชำระค่าตัวเรือเต็มจำนวน
- ขอสงวนสิทธิ์ในการเปลี่ยนแปลงราคา ทั้งนี้ขึ้นอยู่กับระยะเวลาในการจอง และ จำนวนห้องพักที่เหลืออยู่ , ค่าเงิน USD ที่เปลี่ยนแปลง



เงื่อนไขการยกเลิก

- ยกเลิกก่อนวันเดินทาง 61 วัน หักค่าดำเนินการ 8,500 บาท / ท่าน
- ยกเลิกก่อนวันเดินทาง 46-60 วัน ชำระ 50% ของราคาเต็ม
- ยกเลิกก่อนวันเดินทาง 31-45 วัน ชำระ 80% ของราคาเต็ม
- ยกเลิกก่อนวันเดินทาง 1-30 วัน ชำระ 100% ของราคาเต็ม



หมายเหตุ

- ▶ บริษัทฯ เป็นเพียงตัวแทนขายตั๋วเรือสำราญเท่านั้น บริษัทฯ จะไม่รับผิดชอบค่าใช้จ่ายใดๆที่เกิดขึ้น หากท่านถูกปฏิเสธการตรวจคนเข้าเมืองและจะไม่คืนเงินค่าตั๋วเรือที่ท่านชำระมาแล้ว หากท่านถูกปฏิเสธการเข้าเมืองด้วยเหตุอันใดก็ตาม - ในกรณีที่ผู้เดินทางต้องยื่นขอวีซ่าเข้าประเทศนั้นๆ ขึ้นอยู่ดุลยพินิจของทางสถานทูต ทางบริษัทไม่สามารถรับผิดชอบต่อค่าใช้จ่ายใดๆ ที่เกิดขึ้น อาทิค่าธรรมเนียมการยื่นวีซ่า หรือค่ายกเลิกการเดินทาง หากการพิจารณายื่นคำร้องขอวีซ่าของท่าน “ไม่ผ่าน”
- ▶ โปรแกรมเรือสำราญนี้เป็นการขายเฉพาะตั๋วเรือสำราญเท่านั้น ไม่มีหัวหน้าทัวร์เดินทางไปด้วย
ท่านจะต้องเดินทาง ไปขึ้นเรือสำราญที่ท่าเรือด้วยตัวเองตามเวลาที่เรือกำหนด
- ▶ การไม่เข้าร่วมกิจกรรม ,โปรแกรม หรืออาหารบางมื้อ ไม่สามารถขอคืนเงินได้ในทุกกรณี
- ▶ การไม่มาโชว์ตัวที่ทำเรือตามเวลาที่เรือกำหนดถือว่าการสละสิทธิ์ของตัวท่านเอง
บริษัทไม่รับผิดชอบต่อทุกกรณี ไม่สามารถขอเลื่อนการเดินทางหรือคืนเงินได้ในทุกกรณี
- ▶ กรุณาจองตัวเครื่องบินให้มาถึงท่าเรือสำราญก่อนเวลาที่เรือเปิดให้เช็คอินอย่างน้อย3ชั่วโมง
บริษัท และ เรือสำราญ ไม่รับผิดชอบต่อใดใดทั้งสิ้นหากไฟท์บินของท่านเกิดการดีเลย์หรือยกเลิกเที่ยวบิน

