

GO TPE-CI030  
GO TAIWAN

# ไต้หวัน

4 วัน 3 คืน



อาสาชาน ทะเลสาบสุริยันจันทรา



ร้าน POP MART  
ที่ใหญ่ที่สุดในไต้หวัน



โรจระครแห่งชาติไทจง



อนุสรณ์สถานเจียงไคเช็ค



วัดเหวินหวู่

เดินทาง

11-14 ม.ค. 68	23,900
25-28 ม.ค. 68	25,900
08-11, 15-18 ก.พ. 68	23,900
22-25 ก.พ. 68	23,900
01-04, 08-11 มี.ค. 68	23,900
15-18, 22-25 มี.ค. 68	23,900
29 มี.ค.-01 เม.ย. 68	23,900

เริ่มต้น

- นั่งรถไฟบอุทยานแห่งชาติอาสาชาน เส้นทางที่ติด 1 ใน 3 เส้นทางรถไฟที่สวยงามที่สุดในโลก
- ล่องเรือชมความงามของทะเลสาบสุริยันจันทรา • เช็กอินจุดแลนด์มาร์คสุดฮิต

✓ เมบูพิเศษ!! บุฟเฟ่ต์ชาบู สไตส์ไต้หวัน, ปลาประจานาชิบิต, เสี่ยวหลงเปา

# 23,900

# ไต้หวัน

4 วัน 3 คืน



## อาลีซาน ทะเลสาบสุริยันจันทรา



ร้าน POP MART  
ที่ใหญ่ที่สุดในไต้หวัน



โรงละครแห่งชาติไทจง



อนุสรณ์สถานเจียงไคเช็ค



วัดเหวินหวู่

เดินทาง	
11-14 ม.ค. 68	23,900
25-28 ม.ค. 68	25,900
08-11, 15-18 ก.พ. 68	23,900
22-25 ก.พ. 68	23,900
01-04, 08-11 มี.ค. 68	23,900
15-18, 22-25 มี.ค. 68	23,900
29 มี.ค.-01 เม.ย. 68	23,900

เริ่มต้น

# 23,900

- นั่งรถไฟบนอุทยานแห่งชาติอาลีซาน เส้นทางที่ติด 1 ใน 3 เส้นทางรถไฟที่สวยงามที่สุดในโลก
- ล่องเรือชมความงามของทะเลสาบสุริยันจันทรา • เช็กอินจุดแลนด์มาร์คสุดฮิต

✓ เมมูพิเศษ!! บุฟเฟ่ต์ชาบู สไตส์ไต้หวัน, ปลาประจานาฮิบดี, เสี่ยวหลงเปา

# ไต้หวัน อาลีซาน ทะเลสาบสุริยันจันทรา 4 วัน 3 คืน

โดยสายการบิน CHINA AIRLINES (CI)



	โปรแกรมการเดินทาง	เข้า	เที่ยว	ค่า	โรงแรมที่พัก
1	<b>07.30 น.</b> กรุงเทพฯ (สนามบินสุวรรณภูมิ) - (CI834 : <b>10.55 - 15.40</b> ) - ไต้หวัน (สนามบินเถาหยวน) - ไถจง-โรงละครแห่งชาติไถจง - เจียวอี้	X	✈	๑๐	RENYI LAKE HOTEL หรือ ORANGE HOTEL หรือ ระดับเทียบเท่า
2	เจียวอี้ - อุทยานแห่งชาติอาลีซาน ( <b>นั่งรถไฟ 1 เที่ยว</b> ) - ร้านชา - ไถจง - ไถจงไนท์มาร์เก็ต	๑๐	๑๐	อิสระ	STAY HOTEL หรือ HOTEL RAMBLE หรือ ระดับเทียบเท่า
3	ไถจง - หานานโถว - ล่องเรือทะเลสาบสุริยันจันทรา - วัดพระถังซัมจั๋ง - วัดเหวินหัว - ไทเป - ร้านพาย สับปะรด - ซีเหมินติง	๑๐	๑๐	อิสระ	HIGHNESS HOTEL หรือ YIDEAR HOTEL หรือ ระดับเทียบเท่า
4	วัดหลงซาน - ร้านเครื่องสำอางค์ - อนุสรณ์สถานเจียงไคเช็ค - ร้านสร้อยสุขภาพ - ดึกไทเป101 ( <b>ไม่รวมขึ้นชมวิวชั้น89</b> ) - (CI837 : <b>22.40 - 01.25</b> ) กรุงเทพฯ (สนามบินสุวรรณภูมิ)	๑๐	๑๐	✈	

**\*\*\*\*การจัดที่นั่งบนเครื่องบิน จะเป็นไปตามที่สายการบินเป็นผู้กำหนด ซึ่งทางบริษัทฯ ไม่สามารถเข้าไปจัดการได้แต่อย่างใด\*\*\*\***

ห้องพักรวมในไต้หวันอาจแตกต่างกัน จึงทำให้ห้องพักแบบห้องเดี่ยว (Single) , ห้องพักร่วม (Twin / Double) และห้องพักแบบ 3 ท่าน (Triple) อาจจะไม่ได้อยู่ในชั้นเดียวกัน หรือ อยู่ติดกัน

BKK



TPE

TPE



BKK

เที่ยวบินที่

เวลาออก

เวลาถึง

เที่ยวบินที่

เวลาออก

เวลาถึง

CI834

10.55

15.40

CI837

22.40

01.25(+1)

# ไต้หวัน อาลีซาน ทะเลสาบสุริยันจันทรา 4 วัน 3 คืน

## โดยสารการบิน CHINA AIRLINES (CI)

วันเดินทาง	ผู้ใหญ่ 2-3 ท่าน พัก 1 ห้อง ราคาท่านละ	ผู้ใหญ่ 1 ท่าน พักเดี่ยว 1 ห้อง (Single room) จ่ายเพิ่มท่านละ	ราคาไม่ใช้ตัว เครื่องบิน ท่านละ กรุณาติดต่อเจ้าหน้าที่
11 – 14 มกราคม 68	23,900.-	6,500.-	18,900.-
25 – 28 มกราคม 68	25,900.-	8,500.-	20,900.-
08 - 11 กุมภาพันธ์ 68	23,900.-	6,500.-	18,900.-
15 - 18 กุมภาพันธ์ 68	23,900.-	6,500.-	18,900.-
22 - 25 กุมภาพันธ์ 68	23,900.-	6,500.-	18,900.-
01 - 04 มีนาคม 68	23,900.-	6,500.-	18,900.-
08 - 11 มีนาคม 68	23,900.-	6,500.-	18,900.-
15 - 18 มีนาคม 68	23,900.-	6,500.-	18,900.-
22 - 25 มีนาคม 68	23,900.-	6,500.-	18,900.-
29 มีนาคม – 1 เมษายน 68	23,900.-	6,500.-	18,900.-

ราคาเด็กทารก [อายุไม่ถึง 2 ปีบริบูรณ์ ณ วันเดินทางกลับ] ท่านละ 9,500 บาท

ราคานี้รวมรายการทัวร์ ตัวเครื่องบิน ไม่มีราคาเด็ก เนื่องจากเป็นราคาพิเศษ

**\*\* อัตราค่าบริการนี้เฉพาะพาสปอร์ตไทยเท่านั้น ในกรณีพาสปอร์ตต่างชาติ ต้องจ่ายเพิ่ม ท่านละ 2,000 บาท \*\***  
เนื่องจากรายการทัวร์มีการโปรโมชั่นสินค้าท้องถิ่น หากท่านไม่ต้องการเข้าร้านช้อปปิ้งขออนุญาตเก็บค่าใช้จ่ายเพิ่ม  
ท่านละ 2,000 NTD หรือ 2,400 บาทต่อท่าน

**\*\*\* อัตรานี้ไม่รวมค่าทิปคนขับรถ มัคคุเทศก์ท้องถิ่น ท่านละ 1,500 บาท/ท่าน \*\*\***

**หัวหน้าทัวร์ที่ดูแลคณะจากเมืองไทยตามแต่ท่านจะเห็นสมควร**

**โปรแกรมอาจจะมีการปรับเปลี่ยนตามความเหมาะสมของสภาพอากาศและฤดูกาล**

**วันแรก** กรุงเทพฯ (สนามบินสุวรรณภูมิ) - ไต้หวัน (สนามบินเถาหยวน) - ไถจง -  
โรงละครแห่งชาติไถจง - เจียวอี้

**07.30 น.** คณะพร้อมกัน ณ **สนามบินสุวรรณภูมิ Suvarnabhumi Airport** ขาออก ชั้น 4 สายการบิน  
**CHINA AIRLINES (CI)** โดยมีเจ้าหน้าที่อำนวยความสะดวกแก่ทุกท่าน

**[สำคัญมาก!! ไม่อนุญาตให้นำอาหารสด จำพวก เนื้อสัตว์ หรือเนื้อสัตว์แปรรูปเข้าเมือง  
ไต้หวันหากฝ่าฝืนมีโทษจับปรับได้]**

**10.55 น.** ออกเดินทางสู่ ไต้หวัน Taiwan โดยสายการบิน **CHINA AIRLINES** เที่ยวบินที่ **CI834** (มี  
บริการอาหารและเครื่องดื่มบนเครื่องไป-กลับ)

**15.40 น.** เดินทางถึง **สนามบินเถาหยวน ไต้หวัน Taoyuan International Airport** หลังนำท่านผ่านพิธีการ  
ตรวจคนเข้าเมืองเรียบร้อยแล้ว

**\*\*\*เวลาที่ไต้หวันเร็วกว่าเมืองไทย 1 ชั่วโมง กรุณาปรับเวลาของท่านเป็นเวลาท้องถิ่นเพื่อความ  
สะดวกในการนัดหมาย\*\*\***

นำท่านเดินทางสู่ **เมืองไถจง Taichung** (นั่งรถประมาณ 1.30 - 2 ชั่วโมง) ซึ่งเป็นเมืองใหญ่อันดับสองของไต้หวัน มีสภาพอากาศที่อบอุ่นน่าเที่ยวตลอดทั้งปี ในอดีตช่วงสมัยที่ไต้หวันถูกปกครองโดยญี่ปุ่น ที่นี่เคยเป็นศูนย์กลางทางการเมือง เศรษฐกิจ การคมนาคม และวัฒนธรรมที่สำคัญ ที่ยังคงปรากฏร่องรอยโบราณสถานที่มีกลิ่นอายของญี่ปุ่นหลายแห่ง ที่ได้รับการอนุรักษ์เป็นอย่างดี



จากนั้นนำท่านถ่ายรูปด้านนอก **โรงละครแห่งชาติไถจง National Taichung Theater** ซึ่งตั้งอยู่ในเขตซีถุน เมืองไถจง ถือเป็นพื้นที่จัดแสดงศิลปะขนาดใหญ่ ถูกออกแบบโดยสถาปนิกชาวญี่ปุ่นชื่อดัง โทโย อิโตะ (Ito Toyo) เจ้าของรางวัล Pritzker (รางวัลอันดับหนึ่งของวงการสถาปัตยกรรมโลก) แรงบันดาลใจในการออกแบบโรงละครแห่งชาติไถจง ได้รับแนวคิดมาจาก “ถ้ำเสียง” (Sound Cave) ทำให้มีการออกแบบผนังโค้ง รู และท่อที่เป็นเอกลักษณ์ ก่อสร้างให้อาคารทั้งหลังไม่มีคานและเสารองรับ รวมถึงไม่มีจุดใดของกำแพงที่ทำมุมฉาก 90 องศา จึงทำให้ดีไซน์ของโรงละครแห่งนี้แตกต่างจากอาคารทั่วไป ภายในอาคารประกอบด้วยโรงละคร 3 แห่ง รวมถึงพื้นที่เอนกประสงค์ “Corner Salon” และสวนลอยฟ้า (Rooftop Sky Garden) จึงทำให้โรงละครแห่งชาติไถจงสวยงาม มีเอกลักษณ์ไม่ซ้ำใคร



**ค่ำ**      **รับประทานอาหารค่ำ ณ ภัตตาคาร (มือที่ 1) เมนูพิเศษ!! บุฟเฟ่ต์ชาบู สไตล์ไต้หวัน**

จากนั้นนำท่านเดินทางสู่ **เมืองเจียอี้ Chiayi** (นั่งรถประมาณ 1.30 - 2 ชั่วโมง) ซึ่งถูกล้อมรอบด้วยภูเขาและทะเล ถือเป็นเมืองเดียวในไต้หวันที่มีแหล่งท่องเที่ยวทางธรรมชาติมากถึง 3 แห่ง ได้แก่ อุทยานแห่งชาติอาลีซาน อุทยานแห่งชาติชายฝั่งตะวันออกเฉียงใต้ (Southwest Coast National Scenic Area) และอุทยานแห่งชาติซีลาหย่า โดยทั้ง 3 แห่งนี้ ล้วนมีทัศนียภาพที่โดดเด่นและสวยงาม ตั้งแต่ภูเขาไปจนถึงชายทะเล ทั้งยังเป็นที่ตั้งของยวี่ซัน ยอดเขาที่สูงที่สุดของไต้หวันอีกด้วย ทำให้เจียอี้มีระบบนิเวศทางทะเลที่อุดมสมบูรณ์ เหมาะกับการทำประมงและเพาะเลี้ยงหอยนางรมเป็นอย่างยิ่ง

**ที่พัก**      **RENYI LAKE HOTEL หรือ ORANGE HOTEL หรือ เทียบเท่าระดับมาตรฐานไต้หวัน**

(โรงแรมที่ระบุในรายการทัวร์เป็นโรงแรมข้างต้นสำหรับนำเสนอ ซึ่งอาจมีการเปลี่ยนแปลงโรงแรมที่เข้าพักได้ ในระดับที่เทียบเท่ากันตามมาตรฐาน)

**วันที่สอง**      **อุทยานแห่งชาติ อาลีซาน (นั่งรถไฟ 1 เทียว) – ร้านชา – ไถจง - ไถจงไนท์มาร์เก็ต**

**เช้า**      **รับประทานอาหารเช้า ณ ห้องอาหารของโรงแรม (มือที่ 2)**

นำท่านเดินทางสู่ **อุทยานแห่งชาติอาลีซาน Alishan National Forest** ซึ่งเป็นอุทยานแห่งชาติที่มีชื่อเสียงที่สุดของไต้หวัน อยู่ในเขตเมืองเจียอี้ ทางตอนใต้ของเกาะไต้หวัน ที่นี่ยังเป็นแหล่งผลิตชาคุณภาพสูงที่ขึ้นชื่อในระดับนานาชาติอีกด้วย นอกจากนี้คนไต้หวันนิยมเดินทางมาชมพระอาทิตย์ขึ้นที่ยอดเขาในยามเช้าที่นี่ ตามความเชื่อดั้งเดิมที่ว่า หมอกบนยอดเขาในยามเช้า ที่อุดมไปด้วยพลังซึ่งก็คือพลังลมปราณ ที่ถือเป็นพลังพื้นฐานของสิ่งมีชีวิตที่สามารถช่วยฟื้นฟูสุขภาพได้นั่นเอง และ

ที่นี้ยังเป็นเส้นทางเดินป่ายอดฮิตของนักท่องเที่ยวอีกด้วย เพราะป่าสนแห่งนี้มีวิวธรรมชาติหลากหลายมุม ให้ท่านได้เพลิดเพลินไปกับเส้นทางป่าสนที่มีอายุกว่า 1,000 ปี และอีก 1 จุดไฮไลท์ของที่นี่ก็คือ เส้นทางรถไฟอาลีซาน (Alishan Forest Railway) ซึ่งตั้งอยู่ในเขตอุทยานอาลีซาน เป็นเส้นทางรถไฟโบราณสายพิเศษที่สร้างขึ้นในปี 2442 แต่เดิมสร้างเพื่อใช้ลำเลียงต้นไม้ลงมาจากภูเขา โดยมีความสูงประมาณ 2,500 เมตรเหนือระดับน้ำทะเล เส้นทางรถไฟอาลีซานแห่งนี้จะเชื่อมต่อกับสถานี 4 หลัก อย่างสถานี Beimen สถานี Zhuqi สถานี Fenqihu และสถานี Alishan โดยทั้ง 4 สถานีจะมีแลนด์มาร์คที่นักท่องเที่ยวนิยมมากัน จึงไม่แปลกที่ เส้นทางรถไฟอาลีซาน (Alishan Forest Railway) จะติด 1 ใน 3 เส้นทางรถไฟที่สวยงามที่สุดในโลก และสิ่งที่ทำให้รถไฟอาลีซาน มีความพิเศษกว่ารถไฟหลายแห่งก็คือ จะมีรถไฟโบราณสีแดง วิ่งผ่านป่าเขาที่อุดมสมบูรณ์ตลอด 2 ข้างทาง และจะได้ระดับความสูงชันเขาไปเรื่อยๆ ทำให้นักท่องเที่ยวสามารถชื่นชมทัศนียภาพอันสวยงามที่หายากตลอดเส้นทาง **(รวมนั่งรถไฟโบราณ 1 เที่ยว Alishan Forest Railway)**





กลางวัน

### รับประทานอาหารกลางวัน ณ ภัตตาคาร (มือที่ 3)

จากนั้นนำท่านแวะชิม **ชา ณ ร้านชา Tea Shop** ชม การสาธิตการชงชา และประโยชน์จากการดื่มชา ที่ นิยมปลูกกันมาก ด้วยสภาพอากาศบนพื้นที่สูง และ อากาศที่เย็นตลอดทั้งปีของที่นี่ ทำให้ชาที่นี่มีรสชาติดี และกลมกล่อม อิสระชิมชาและเลือกซื้อเพื่อเป็นของ ฝากตามอัธยาศัย



นำท่านเดินทางสู่ **เมืองไถจง Taichung** ซึ่งเป็นเมืองใหญ่อันดับสองของไต้หวัน มีสภาพอากาศที่ อบอุ่นน่าเที่ยวตลอดทั้งปี ในอดีตช่วงสมัยที่ไต้หวันถูกปกครองโดยญี่ปุ่น ที่นี่เคยเป็นศูนย์กลางทาง การเมือง เศรษฐกิจ การคมนาคม และวัฒนธรรมที่สำคัญ ที่ยังคงปรากฏร่องรอยโบราณสถานที่ มี กลิ่นอายของญี่ปุ่นหลายแห่ง ที่ได้รับการอนุรักษ์เป็นอย่างดี

จากนั้นนำท่านเดินทางสู่ **ตลาดไถจง Taichung Night Market** ตลาดกลางคืน แหล่งช้อปปิ้ง เสื้อผ้า ของใช้ และของกิน เช่น เต้าหู้หมื่นทอด, ถังหูลู่, กุนเชียงย่าง, ชานมไข่มุก, ของกินเล่น พื้นเมืองต่างๆ เป็นต้น

เย็น

### อิสระรับประทานอาหารเย็นตามอัธยาศัย

ที่พัก

### STAY HOTEL หรือ HOTEL RAMBLE หรือ เทียบเท่าระดับมาตรฐานไต้หวัน

(โรงแรมที่ระบุในรายการทัวร์เป็นโรงแรมข้างต้นสำหรับนำเสนอ ซึ่งอาจมีการเปลี่ยนแปลงโรงแรมที่ เข้าพักได้ ในระดับที่เทียบเท่ากันตามมาตรฐาน)

วันที่สาม

ไถจง - หนานโถว - ล่องเรือทะเลสาบสุริยันจันทรา - วัดพระถังซัมจั๋ง - วัดเหวินหวู่ - ไทเป - ร้านพายสับประรด - ซีเหมินติง

เช้า

### รับประทานอาหารเช้า ณ ห้องอาหารของโรงแรม (มือที่ 4)

นำท่านเดินทางสู่ **เมืองหนานโถว Nantou** ซึ่งเป็นเมืองที่ใหญ่ที่สุดของไต้หวัน และเป็นเมืองเดียว ของไต้หวันที่ไม่มีเขตติดต่อกับทะเล หนานโถวตั้งอยู่ใจกลางของเกาะไต้หวัน นอกจากนี้ที่นี่ยังเป็น ที่ตั้งของยอดเขาวิซานหรือภูเขาหยกซึ่งเป็นภูเขาที่สูงที่สุดในไต้หวัน และสูงที่สุดในภูมิภาคเอเชีย ตะวันออกเฉียงเหนือ รวมทั้งยอดเขาอื่นๆ อีก 41 ลูก ที่มีความสูงเกิน 3,000 เมตร จึงทำให้เกิดภูมิ ประเทศทิวเขาสีเขียวก้ำมะหยี่เป็นลูกคลื่นสลับซับซ้อนงดงาม อันเป็นแหล่งกำเนิดแม่น้ำโจวสุ่ย แม่น้ำที่ยาวที่สุดที่เป็นต้นน้ำเกิดใหญ่ของไต้หวัน อีกทั้งทะเลสาบสุริยันจันทรา ทะเลสาบที่สวยงามและเป็นแหล่งท่องเที่ยวที่มีชื่อเสียงที่สุดของไต้หวันเช่นกัน



จากนั้นนำท่านเดินทางสู่ **ทะเลสาบสุริยัน จันทรา Sun Moon Lake** ซึ่งเป็นทะเลสาบน้ำจืดที่เกิดขึ้นตามธรรมชาติที่ใหญ่ที่สุดของไต้หวัน และยังมีเส้นทางจักรยานรอบทะเลสาบมีความยาวถึง 33 กิโลเมตร ที่ถูกจัดอันดับให้ติดอยู่ 1 ใน 10 ของเส้นทางจักรยานทั่วโลก โดย ซีเอ็นเอ็นเอ็นโก (CNNGO) ทะเลสาบสุริยันจันทรา มีความสูงเหนือระดับน้ำทะเล 748 เมตร มี เกาะลาลู (Lalu Island) ตั้งอยู่กลางทะเลสาบ โดยทางตอนใต้ของเกาะลาลู มีรูปร่างกลมคล้ายกับพระจันทร์ ส่วนทางตอนเหนือของเกาะ มีรูปร่างคล้ายกับพระอาทิตย์ จึงเป็นที่มาของชื่อทะเลสาบสุริยันจันทรานั่นเอง และยังเป็นตำแหน่งของจู่ยี่ตี้มีมังกรล้อมรอบ พื้นที่บริเวณนี้ถือว่าเป็นจุดรับพลังมังกรที่สมบูรณ์ที่สุดของไต้หวัน จากนั้นนำท่าน **นั่งเรือยอร์ชล่องทะเลสาบสุริยัน จันทรา** ชมความงามบรรยากาศรอบๆ ทะเลสาบแห่งนี้

จากนั้นนำท่านสู่ **วัดพระถังซัมจั๋ง Xuanguang Temple** สร้างขึ้นในช่วงปี 1955 นมัสการพระทนต์(ฟัน) ของพระถังซัมจั๋ง ที่อัญเชิญมาจากชมพูทวีป วัดแห่งนี้ตั้งอยู่ระหว่างทะเลสาบสุริยัน Sun Lake และทะเลสาบจันทรา Moon Lake ภายในวัดมีรูปทองคำของพระเสวียนจั๋ง พร้อมกับข้อความที่เขียนไว้ว่า “ปราชญ์ผู้ยิ่งใหญ่แห่งชาติ” และยังเป็นจุดชมวิวทะเลสาบในมุมสูงอีกด้วย ท่านจะได้ถ่ายรูปกับมุมที่สวยงามที่สุดของทะเลสาบสุริยัน จันทรา



นำท่านเดินทางสู่ **วัดเหวินหวู่ Wenwu Temple** หรือ วัดกวนอู ตั้งอยู่ระหว่างเขาทางทิศเหนือของทะเลสาบสุริยันจันทรา สร้างขึ้นเมื่อปี ค.ศ. 1938 ภายในวัดมีรูปปั้นของขงจื้อและเทพกวนอู (เทพเจ้าแห่งปัญญา และเทพเจ้าแห่งความซื่อสัตย์) ซึ่งชาวไต้หวันเชื่อกันว่า หากได้บูชาเทพเจ้ากวนอู จะได้ประสบความสำเร็จในหน้าที่การงาน มีแต่คนจงรักภักดี หรือหากวางแผนสิ่งใด ก็ประสบความสำเร็จตามปรารถนา เป็นวัดศักดิ์สิทธิ์อีกแห่งหนึ่งของไต้หวัน แต่เดิมในอดีตริมฝั่งทะเลสาบสุริยันจันทราเป็นที่ตั้งของ 2 วัดเก่า คือวัดหลงฟิง Longfeng Temple และวัดหัวถั่ง Huatang of Shuishotsun ชาวบ้านกลัวว่าน้ำจากทะเลสาบสุริยันจันทรา จะทะลักเข้ามาท่วมวัดหลงฟิงและวัดหัวถั่ง จึงสร้างวัดเหวินหวู่ขึ้น แล้วรวมวัดทั้งสองแห่งไว้ในวัดเหวินหวู่เพียงแห่งเดียว และสร้างกำแพงให้แข็งแรงยิ่งขึ้น เพื่อรับมือกับน้ำจากทะเลสาบสุริยันจันทราที่หนุนขึ้นสูง ในปัจจุบัน สถาปัตยกรรมของวัดนี้เต็มไปด้วยงานแกะสลักหินจำนวนมากรวมถึงสิงโตหินอ่อน 2 ตัว ที่ตั้งอยู่บริเวณด้านหน้าของวัดซึ่งมีมูลค่าตัวละ 1 ล้านเหรียญไต้หวัน โดยตัววิหารใหญ่แบ่งออกเป็นสามชั้นและมีวิหารเล็กโอบล้อมอยู่ด้านข้าง และเป็นจุดชมวิวที่สวยงามอีกแห่งหนึ่งของทะเลสาบสุริยันจันทราอีกด้วย

**กลางวัน**

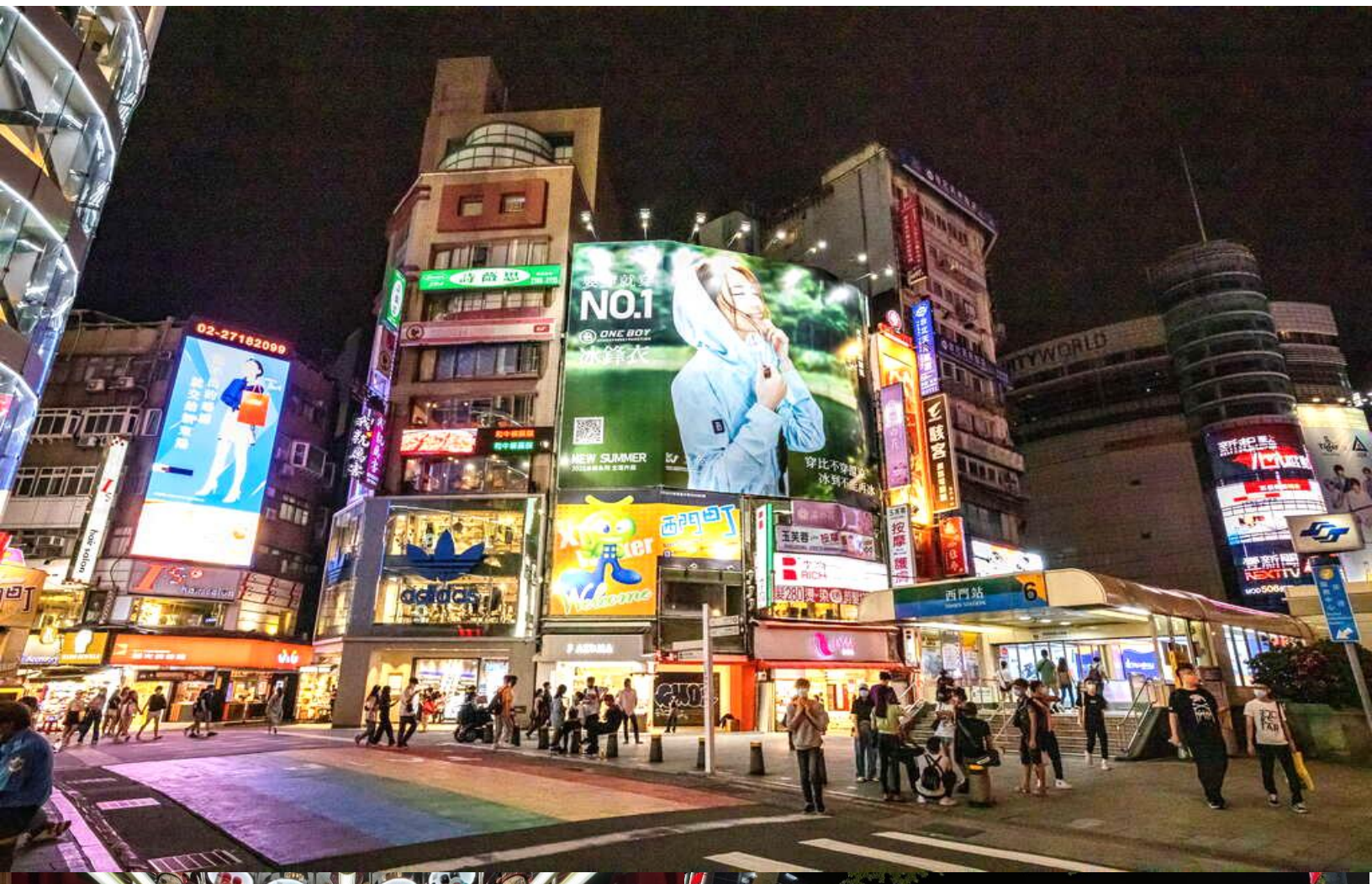
รับประทานอาหารกลางวัน ณ ภัตตาคาร **(มื้อที่ 5) เมนูพิเศษ!! ปลาประธนาภิบัติ**

จากนั้นนำท่านเดินทางกลับสู่ **ไทเป Taipei** (ใช้เวลาเดินทางประมาณ 3.30 ชั่วโมง) ซึ่งเป็นเมืองหลวงและเป็นศูนย์กลางทางเศรษฐกิจ การเมือง และวัฒนธรรม ยิ่งกว่านั้นมหานครแห่งนี้ยังเต็มไปด้วย

ด้วยสีสันของความทันสมัย และนักเดินทางจากทั่วทุกมุมโลก จึงทำให้ที่นี่มีชีวิตชีวา ดึงดูดให้ผู้คนที่รักการท่องเที่ยวมาเยี่ยมเยือนไม่รู้เบื่อ อย่างไม่ขาดสาย



นำท่านเลือกซื้อของฝากที่ **ร้านพายส์ประเทศ Vigor Pineapple** ที่ถือว่าเป็นขนมสัญลักษณ์ของไต้หวันเปรียบเสมือนขนมประจำชาติเลยก็ว่าได้ ที่นี่จะมีขนมหลากหลายให้ท่านได้เลือกซื้อมากมาย เช่น ขนมพายส์ประเทศ, ป๊อปคอร์น, นูกัส, เห็ดทอด เป็นต้น อิสระให้ท่านได้เลือกซื้อเพื่อเป็นของฝากแก่คนทางบ้านหรือเพื่อนๆ



นำท่านเดินทางสู่แหล่งช้อปปิ้งที่มีชื่อเสียงมากที่สุด เป็นที่นิยมมากที่สุดในไต้หวัน คือ **ซีเหมินติง Ximending** หรือที่คนไทยเรียกว่า สยามสแควร์เมืองไทย มีทั้งแหล่งเสื้อผ้าแบรนด์เนม สไตล้วยุ่น กระเป๋า รองเท้ายี่ห้อดังต่างๆ ระดับโลก รวมทั้งมี ชานมไข่มุก ร้านอาหารแสนอร่อยให้ชิมอย่างมากมาย และยังมีร้าน ART TOY ชื่อดังที่กำลังเป็นกระแสอยู่ในขณะนี้ **POP MART** ซึ่งเป็นสาขาที่ใหญ่ที่สุดในไต้หวัน ตั้งอยู่ในใจกลางซีเหมินติง ให้ท่านได้ เลือกซื้อตุ๊กตา อาทิเช่น LABUBU, MOLLY, CRYBABY, SKULLPANDA, DIMOO, HIRONO และอื่นๆ อีกมากมาย

**เย็น** **อิสระรับประทานอาหารเย็นตามอัธยาศัย**  
**ที่พัก** **HIGHNESS HOTEL หรือ YIDEAR HOTEL หรือ เทียบเท่าระดับมาตรฐานไต้หวัน**  
(โรงแรมที่ระบุในรายการทัวร์เป็นโรงแรมข้างต้นสำหรับนำเสนอ ซึ่งอาจมีการเปลี่ยนแปลงโรงแรมที่เข้าพักได้ ในระดับที่เทียบเท่ากันตามมาตรฐาน)

**วันที่สี่** **ไทเป - วัดหลงซาน - ร้านเครื่องสำอางค์ - อนุสรณ์สถานเจียงไคเช็ค - ร้านสร้อยสุภาพ - ตึกไทเป101 (ไม่รวมชั้นชมวิวชั้น89) - กรุงเทพฯ (สนามบินสุวรรณภูมิ)**

**เช้า** **รับประทานอาหารเช้า ณ ห้องอาหารของโรงแรม (มื้อที่ 6)**



นำท่านเดินทางสู่ **วัดหลงซาน Lungshan Temple** เป็นวัดเก่าแก่ตั้งแต่สมัยราชวงศ์ชิง ที่มีความสวยงามและมี คุณค่าทางประวัติศาสตร์เป็นอย่างมาก ที่นี่เต็มไปด้วยรูปแกะสลักมากมาย มีเสาคู่ มังกรทองแดงอันโดดเด่นที่ประตูหน้า และเสาอีกสี่คู่ที่โถงกลาง นอกจากนี้ในช่วงสงครามโลกครั้งที่ 2 วัดหลงซานชื่อถูกทิ้งระเบิดจนพระอุโบสถได้รับความเสียหาย แต่ปรากฏว่า "พระโพธิสัตว์กวนอิม" ที่สถิตอยู่ด้านในนั้นกลับไม่ได้รับความเสียหายเลย ยิ่งทำให้ผู้คนเลื่อมใสพากันมาราบไหว้มากขึ้นๆ ในทุกวัน นอกจากนี้จะมี "พระโพธิสัตว์กวนอิม" เป็นพระประธานหลักแล้ว ด้านหลังของพระอุโบสถยังมีเทพเจ้าต่างๆของลัทธิเต๋าอีกนับหลายสิบองค์ มีผู้กล่าวเอาไว้ว่าวัดหลงซานเป็นที่รวมเทพเจ้าองค์ต่างๆไว้มากที่สุดแห่งหนึ่งของไต้หวัน และที่วัดหลงซานแห่งนี้ยังมีเทพเจ้าที่หนุ่มสาวทั้งชาวไต้หวัน และชาวต่างชาติให้ความนิยมมาไหว้ขอพรก็คือ "ผู้เฒ่าจันทรา" เทพเจ้าแห่งตำนานด้ายแดงผู้กุมชะตาบุพเพสันนิวาส โดยเชื่อว่าหากไปขอด้ายแดงกับผู้เฒ่าจันทราก็จะสมหวังในเรื่องความรักและจะได้พบเนื้อคู่

### สายนมต้องรู้

เคล็ดลับการขอพรความรักจากผู้เฒ่าจันทรา ให้บอกชื่อ-นามสกุล วันเดือนปีเกิด พร้อมบอกที่อยู่ ให้บอกลักษณะของเนื้อคู่ ที่ต้องการให้ชัดเจน พร้อมกับอธิษฐานขอด้ายแดงขอให้ผู้เฒ่าจันทราบันดาลให้การขอพรสมหวัง หลังจากนั้นให้หยิบ **ไม้ปวย** หรือ "**เซ่งปวย**" ที่มีลักษณะเป็นไม้ประกบคู่สีแดง ขึ้นมาโยนเสียงทาย โดยจะต้องประกบคู่แล้วโยนเสียงทายลงบนพื้น ให้โยนไม้ปวยให้สูงเหนือศีรษะของผู้เสียงทาย หรือโยนให้สูงกว่าโต๊ะ หรือแท่นบูชา โดยมีโอกาสโยนไม้ปวยเสียงทายได้ถึง 3 ครั้ง และถ้าได้คำตอบแล้ว ไม่ควรถามซ้ำในคำถามเดิมอีก ไม่ว่าผลลัพธ์จะออกมาตรงใจหรือไม่

1. คำว่า 1 ซ่าง หงาย 1 ซ่าง หมายถึง ใช่ ได้ ถูกต้อง
2. คำว่าทั้ง 2 ซ่าง หมายถึง ไม่ใช่ ไม่ได้ ไม่ถูกต้อง
3. หงายทั้ง 2 ซ่าง หมายถึง ไม่แน่ใจ ไม่สามารถให้คำตอบได้



นำท่านเดินทางสู่ **ร้านเครื่องสำอางค์ Cosmetic Shop** ที่มีสินค้าให้ท่านเลือกสรรมากมาย เพื่อเป็นของขวัญให้กับคนที่ท่านรัก

กลางวัน

รับประทานอาหารกลางวัน ณ ภัตตาคาร **(มือที่ 7) เมนูพิเศษ!! เสียवलงเปา**



นำท่านเดินทางสู่แลนด์มาร์คอันสำคัญของไทเปที่มีนักท่องเที่ยวมาเยี่ยมชมอย่างไม่ขาดสาย **อนุสรณ์สถานเจียงไคเช็ค Chiang Kai-Shek Memorial Hall** โดยตัวอาคารของอนุสรณ์สถานถูกสร้างขึ้นตามแบบสถาปัตยกรรมจีนโบราณ บันไดทั้งสี่ด้านถูกสร้างด้วยหินอ่อนสีขาวเป็นชั้นตามแบบพีระมิดอียิปต์ หลังคาสีน้ำเงิน รวมทั้งยังมีสวนดอกไม้สีแดง ที่เป็นการแสดงออกทางสัญลักษณ์ให้เห็นถึงอิสรภาพ ความเท่าเทียม และความเป็นหนึ่งเดียวกัน ตามสีของธงชาติไต้หวัน อนุสรณ์สถานแห่งนี้ถูกสร้างขึ้นเพื่อเป็นที่รำลึกถึงอดีตประธานาธิบดีเจียงไคเช็ค ซึ่งเป็นบุคคลที่มีความสำคัญต่อไต้หวัน ภายในห้องมีการจัดแสดงประวัติและสิ่งของต่างๆเกี่ยวกับท่านนายพลเจียงไคเช็ค ตั้งแต่สมัยที่ยังเป็นลูกศิษย์ ดร. ซุนยัตเซ็น จนก้าวสู่ตำแหน่งผู้นำประเทศ เป็นแหล่งรวมชีวประวัติและรูปภาพประวัติศาสตร์ที่สำคัญที่หาดูได้ยาก

**\*\*\*หมายเหตุ: ตั้งแต่วันที่ 15 กรกฎาคม 2567 เป็นต้นไป กระทรวงวัฒนธรรมได้ทวิตได้ประกาศยกเลิกพิธี “เปลี่ยนเวรของทหารรักษาการณ์ ที่บริเวณหน้ารูปปั้นท่านนายพลเจียงไคเช็ค ที่มีขึ้นทุก 1 ชั่วโมง บนชั้น 4 ของอนุสรณ์สถานแห่งนี้”**

จากนั้นนำท่านช้อปปิ้งที่ **ร้านสร้อยสุขภาพ Germanium Shop** ที่ขึ้นชื่อเรื่องสร้อยข้อมือ ที่ประกอบไปด้วยแม่เหล็กแร่ธาตุเจมาเนียม ที่มีคุณสมบัติ ทำให้เลือดลมเดินดีขึ้น เพิ่มความกระปรี้กระเปร่า และคลายความเครียด รวมถึงปะการังแดง ปะการังน้ำลึกที่เป็นอัญมณีล้ำค่าที่หายากซึ่งมีอยู่ไม่กี่ที่ในโลก



นำท่านเดินทางสู่ **ตึกไทเป101 Taipei101 Tower** ที่ปัจจุบันถือว่าเป็นจุดแลนด์มาร์คของไต้หวัน โครงสร้างของตึกนี้แสดงถึงความสามารถทางด้านวิศวกรรมของไต้หวัน เพราะตึกแห่งนี้ตึกที่มีความสูงถึง 508 เมตร ภายในตัวอาคารมีลูกตุ้มขนาดใหญ่หนักกว่า 660 ตันที่ช่วยถ่วงสมดุลของตัวตึกไว้ และช่วยการสั่นสะเทือนเวลาที่เกิดแผ่นดินไหวและในอดีตยังคงเคยสูงที่สุดในโลก ตึกไทเป 101 ยังคงความเป็นที่ 1 ไว้ได้คือลิฟต์ที่เร็วที่สุดในโลก ใช้เวลาขึ้นถึงชั้น



89 เพียงแค่ 37 วินาทีเท่านั้น **(ไม่รวมค่าขึ้นจุดชมวิวชั้น 89) \*\* ท่านสามารถเลือกซื้อ Optional บัตรชม ตึกไทเป 101 วิวชั้น 89 ผ่านทางบริษัททัวร์ กรุณาแจ้งความประสงค์ ณ วันจองทัวร์ หรือแจ้งล่วงหน้าก่อนการเดินทางก่อนเดินทางอย่างน้อย 7 วันทำการ\*\***

**เย็น** **อิสระรับประทานอาหารเย็นตามอัธยาศัย**

สมควรแก่เวลานำท่านออกเดินทางสู่ สนามบินเถาหยวน Taoyuan International Airport  
22.40 น. อำลา ใต้หวัน Taiwan เดินทางกลับสู่ สนามบินสุวรรณภูมิ ประเทศไทย Suvarnabhumi Airport โดยสายการบิน CHINA AIRLINES เที่ยวบินที่ CI837 (มีอาหารและเครื่องดื่มบริการบนเครื่อง)

01.25 น. เดินทางกลับถึง กรุงเทพฯ (สนามบินนานาชาติสุวรรณภูมิ) Suvarnabhumi Airport โดยสวัสดิภาพ



# ไต้หวัน อาลีซาน ทะเลสาบสุริยันจันทรา 4 วัน 3 คืน

## โดยสายการบิน CHINA AIRLINES (CI)

วันเดินทาง	ผู้ใหญ่ 2-3 ท่าน พัก 1 ห้อง ราคาท่านละ	ผู้ใหญ่ 1 ท่าน พักเดี่ยว 1 ห้อง (Single room) จ่ายเพิ่มท่านละ	ราคาไม่ใช้ตัว เครื่องบิน ท่านละ กรุณาติดต่อเจ้าหน้าที่
11 – 14 มกราคม 68	23,900.-	6,500.-	18,900.-
25 – 28 มกราคม 68	25,900.-	8,500.-	20,900.-
08 - 11 กุมภาพันธ์ 68	23,900.-	6,500.-	18,900.-
15 - 18 กุมภาพันธ์ 68	23,900.-	6,500.-	18,900.-
22 - 25 กุมภาพันธ์ 68	23,900.-	6,500.-	18,900.-
01 - 04 มีนาคม 68	23,900.-	6,500.-	18,900.-
08 - 11 มีนาคม 68	23,900.-	6,500.-	18,900.-
15 - 18 มีนาคม 68	23,900.-	6,500.-	18,900.-
22 - 25 มีนาคม 68	23,900.-	6,500.-	18,900.-
29 มีนาคม – 1 เมษายน 68	23,900.-	6,500.-	18,900.-

ราคาเด็กทารก [อายุไม่ถึง 2 ปีบริบูรณ์ ณ วันเดินทางกลับ] ท่านละ 9,500 บาท

## ราคานี้รวมรายการทัวร์ ตัวเครื่องบิน ไม่มีราคาเด็ก เนื่องจากเป็นราคาพิเศษ

**\*\* อัตราค่าบริการนี้เฉพาะพาสปอร์ตไทยเท่านั้น ในกรณีพาสปอร์ตต่างชาติ ต้องจ่ายเพิ่ม ท่านละ 2,000 บาท \*\***

เนื่องจากรายการทัวร์มีการโปรโมชั่นค้ำท้องถิ่น หากท่านไม่ต้องการเข้าร้านช้อปปิ้งขออนุญาตเก็บค่าใช้จ่ายเพิ่ม  
ท่านละ 2,000 NTD หรือ 2,400 บาทต่อท่าน

**\*\*\* อัตรานี้ไม่รวมค่าทิปคนขับรถ มัคคุเทศก์ท้องถิ่น ท่านละ 1,500 บาท/ท่าน \*\*\***

**หัวหน้าทัวร์ที่ดูแลคณะจากเมืองไทยตามแต่ท่านจะเห็นสมควร**

**โปรแกรมอาจจะมีการปรับเปลี่ยนตามความเหมาะสมของสภาพอากาศและฤดูกาล**

### อัตราค่าบริการรวม

1. ค่าตัวโดยสารเครื่องบินไป-กลับ ชั้นประหยัดพร้อมค่าภาษีสนามบินทุกแห่งตามรายการทัวร์ข้างต้น
2. ค่าที่พักห้องละ 2-3 ท่าน ตามโรงแรมที่ระบุไว้ในรายการหรือระดับเทียบเท่า (มาตรฐานโรงแรมได้ห้าวัน)
  - กรณีห้อง TWIN BED (เตียงเดี่ยว 2 เตียง) ซึ่งโรงแรมไม่มีหรือเต็ม ทางบริษัทขอปรับเป็นห้อง DOUBLE BED แทนโดยมีต้องแจ้งให้ทราบล่วงหน้า
  - หากต้องการห้องพักแบบ DOUBLE BED ซึ่งโรงแรมไม่มีหรือเต็ม ทางบริษัทขอปรับเป็นห้อง TWIN BED แทนโดยมีต้องแจ้งให้ทราบล่วงหน้า เช่นกัน
  - กรณีพักแบบ TRIPLE ROOM 3 ท่าน 1 ห้อง ท่านที่ 3 อาจเป็นเสริมเตียง หรือ SOFA BED หรือเสริมฟูกที่นอน ทั้งนี้ขึ้นอยู่กับรูปแบบการจัดห้องพักของโรงแรมนั้นๆ
3. ค่าอาหาร ค่าเข้าชม และ ค่ายานพาหนะทุกชนิด ตามที่ระบุไว้ในรายการทัวร์ข้างต้น
4. เจ้าหน้าที่บริษัท ฯ คอยอำนวยความสะดวกทุกท่านตลอดการเดินทาง
5. ค่าน้ำหนักสัมภาระโหลดใต้ท้องเครื่อง **23 กิโลกรัม/ท่านละ 1 ใบ**
6. ค่าประกันวินาศภัยเครื่องบินตามเงื่อนไขของแต่ละสายการบิน
7. อัตราดังกล่าวขอสงวนเฉพาะผู้ที่ถือหนังสือเดินทางไทยเท่านั้น
8. ภาษีมูลค่าเพิ่ม 7% (เฉพาะค่าบริการ)
9. ค่าประกันอุบัติเหตุวงเงิน 1,000,000 บาท (เงื่อนไขตามกรมธรรม์)

เงื่อนไขประกันการเดินทาง ค่าประกันอุบัติเหตุและค่ารักษาพยาบาลคุ้มครองเฉพาะกรณีที่ได้รับอุบัติเหตุระหว่างการเดินทาง ไม่คุ้มครองถึงการสูญเสียทรัพย์สินส่วนตัว และไม่คุ้มครองโรคประจำตัวของผู้เดินทาง และคุ้มครองเฉพาะผู้เดินทางไป-กลับพร้อมกรุ๊ป เท่านั้น

## อัตราค่าบริการไม่รวม

1. ค่าทำหนังสือเดินทางไทย และเอกสารต่างตัวต่างๆ (ทางรัฐบาลได้หวั่นประกาศยกเลิกวีซ่าให้กับคนไทย ผู้ที่ประสงค์จะพำนักระยะสั้นในได้หวั่นไม่เกิน 14 วัน ถ้ากรณีทางรัฐบาลได้หวั่นประกาศให้กลับมาใช้วีซ่าผู้เดินทางจะต้องเสียค่าใช้จ่ายเพิ่มในการขอวีซ่าตามที่สถานทูตกำหนด)
2. ค่าวีซ่าเดินทางเข้าได้หวั่นสำหรับผู้ถือพาสปอร์ตต่างชาติ
3. ค่าน้ำมันกระเป่าเดินทางในกรณีที่เกินกว่าสายการบินกำหนด
4. ค่าใช้จ่ายส่วนตัวนอกเหนือจากรายการ เช่น ค่าเครื่องดื่ม, ค่าอาหารที่สั่งเพิ่มเอง, ค่าโทรศัพท์, ค่าซักรีด ฯลฯ  
**\*สำหรับท่านที่รับประทานอาหารพิเศษ อาหารเจ หรือ ไม่ทานเนื้อสัตว์ ไม่ทานหมู ไม่ทานไก่ และมีความจำเป็นให้ทางบริษัทจัดเตรียมอาหารไว้ให้ท่านเป็นพิเศษนอกเหนือจากที่กรุ๊ปจัดไว้ในรายการ ขอสงวนสิทธิ์ในการเรียกเก็บค่าใช้จ่ายเพิ่มเติมตามจริงหน้างาน**
5. ค่าภาษีน้ำมัน ที่สายการบินเรียกเก็บเพิ่มหลังจากทางบริษัทฯ ได้ออกตั๋วเครื่องบิน
6. **ขออนุญาตเก็บค่าทิปในวันแรก ณ สนามบิน ค่าทิปมัคคุเทศก์ท้องถิ่น และ คนขับรถ รวม 1,500 บาท/ทริป/ท่าน (ยกเว้นเด็กอายุต่ำกว่า 2 ปีบริบูรณ์)**

\*สำหรับหัวหน้าทัวร์แล้วแต่ความประทับใจและน้ำใจจากท่าน\*

## เงื่อนไขการให้บริการ

1. การเดินทางในแต่ละครั้งจะต้องมีผู้โดยสารจำนวน 10 ท่านขึ้นไป ถ้าผู้โดยสารไม่ครบจำนวนดังกล่าว ทางบริษัทฯ ขอสงวนสิทธิ์ในการเปลี่ยนแปลงราคาหรือยกเลิกการเดินทาง
2. ในกรณีที่ลูกค้าต้องออกตั๋วโดยสารภายในประเทศ กรุณาติดต่อเจ้าหน้าที่ของบริษัทฯ เพื่อเช็คว่ามีกรุปมีการคอนเฟิร์มเดินทางก่อนทุกครั้ง เนื่องจากสายการบินอาจมีการปรับเปลี่ยนไฟล์ทบิน หรือเวลาบิน โดยไม่ได้แจ้งให้ทราบล่วงหน้า ทางบริษัทฯ จะไม่รับผิดชอบใด ๆ ในกรณี ถ้าท่านออกตั๋วภายในโดยไม่แจ้งให้ทราบ และหากไฟล์ทบินมีการปรับเปลี่ยนเวลาบินเพราะถือว่าท่านยอมรับในเงื่อนไขดังกล่าว
3. การชำระค่าบริการ  
**3.1 กรุณาชำระมัดจำ ท่านละ 15,000 บาท**  
3.2 กรุณาชำระค่าทัวร์เต็มจำนวน ในกรณีที่ค่าทัวร์ราคาต่ำกว่า 15,000 บาท

3.3 กรุณาชำระค่าทัวร์ส่วนที่เหลือ 30 วันก่อนออกเดินทาง **\*\* 45 วันก่อนเดินทางสำหรับช่วง**

### **สงกรานต์และปีใหม่\*\***

3.4 กรณีวันเดินทางน้อยกว่า 21 วัน หรือราคาทัวร์โปรโมชั่น ต้องชำระค่าทัวร์เต็มจำนวนเท่านั้น

4. กรณีผู้เดินทางที่ต้องการความช่วยเหลือเป็นพิเศษ เช่น การขอใช้วีลแชร์ที่สนามบิน กรุณาแจ้งบริษัทฯ อย่างน้อย 7 วันก่อนการเดินทาง หรือเริ่มตั้งแต่ท่านจองทัวร์ มิฉะนั้นทางบริษัทฯ ไม่สามารถจัดการได้ล่วงหน้า ทางบริษัทฯ ขอสงวนสิทธิ์ในการเรียกเก็บค่าใช้จ่ายตามจริงที่เกิดขึ้นกับผู้เดินทาง (ถ้ามี)
5. กรณีใช้หนังสือเดินทางราชการ (**เล่มน้ำเงิน**) เดินทางเพื่อการท่องเที่ยวกับคณะทัวร์ หากท่านถูกปฏิเสธในการเข้า – ออกประเทศใด ๆ ก็ตาม ทางบริษัทฯ ขอสงวนสิทธิ์ไม่คืนค่าทัวร์และรับผิดชอบใด ๆ ทั้งสิ้น

## เงื่อนไขการยกเลิก

**\*\*กรณีการขอยกเลิกการเดินทาง หรือเลื่อนการเดินทาง นักท่องเที่ยวหรือตัวแทนจำหน่าย(ผู้มีชื่อในเอกสารการจอง) จะต้อง แพล็กซ์ อีเมลล์ หรือ มาเซ็นเอกสารการยกเลิกที่บริษัท ใดๆอย่างหนึ่ง เพื่อเป็นการแจ้งยกเลิกกับทางบริษัท อย่างเป็นทางการ อักษร (ทางบริษัทไม่ขอรับยกเลิกการจอง ผ่านทางโทรศัพท์ไม่ว่ากรณีใดๆ)**

**\*\*กรณีนักท่องเที่ยวหรือตัวแทนจำหน่าย ต้องการขอรับเงินค่าบริการคืน นักท่องเที่ยวหรือตัวแทนจำหน่าย (ผู้มีชื่อในเอกสารการจอง) จะต้อง แพล็กซ์ อีเมลล์ หรือ มาเซ็นเอกสารการขอรับเงินคืนที่บริษัท ใดๆอย่างหนึ่ง เพื่อทำเรื่องขอรับเงินค่าบริการคืน โดยแนบหนังสือมอบอำนาจพร้อมหลักฐานประกอบการมอบอำนาจ หลักฐานการชำระค่าบริการต่างๆ และหน้าสมุดบัญชี ธนาคารที่ต้องการให้นำเงินเข้าให้ครบถ้วน โดยมีเงื่อนไขการคืนเงินค่าบริการตาม “ประกาศคณะกรรมการธุรกิจนำเที่ยวและมัคคุเทศก์ เรื่อง หลักเกณฑ์เกี่ยวกับการกำหนดอัตราค่าบริการค่าบริการคืนให้แก่นักท่องเที่ยว พ.ศ. 2563” ดังนี้**

1. ยกเลิก ไม่น้อยกว่า 30 วันก่อนการเดินทาง (ไม่นับวันเดินทาง) คืนเงินค่าทัวร์เต็มจำนวน ยกเว้น ค่าใช้จ่ายที่เกิดขึ้นจริงเพื่อการเตรียมการนำเที่ยว ทั้งหมด เช่น ค่ามัดจำตัวเครื่อง ค่าบริการแลนด์ ต่างประเทศ เป็นต้น”

2. ยกเลิก ไม่น้อยกว่า 15-29 วันก่อนเดินทาง (ไม่นับวันเดินทาง) คืนเงินร้อยละ 50 ของค่าทัวร์ทั้งหมด ยกเว้น ค่าใช้จ่ายที่เกิดขึ้นจริงเพื่อการเตรียมการนำเที่ยว ทั้งหมด เช่น ค่ามัดจำตัวเครื่อง ค่าบริการแลนด์ ต่างประเทศ เป็นต้น”

3. ยกเลิก น้อยกว่า 15 วันก่อนการเดินทาง ทางบริษัทฯ ขอสงวนสิทธิ์ ไม่คืนเงินค่าทัวร์ทั้งหมด

**\*\* การจ่ายเงินคืนแก่นักท่องเที่ยวตามข้อกำหนดด้านบน ซึ่งมีการหักเงินในบางส่วนนั้น เนื่องจากทางบริษัทมีค่าใช้จ่ายที่ได้จ่ายจริง เพื่อการเตรียมการนำเที่ยวไปแล้ว เช่น การมัดจำที่นั่งบัตรโดยสารเครื่องบิน การจองที่พัก และค่าใช้จ่ายที่จำเป็นอื่นๆ เป็นต้น \*\***

4. การยกเลิกเดินทางกับกรุ๊ปที่ออกเดินทางช่วงเทศกาลวันหยุด เช่น ปีใหม่, สงกรานต์ เป็นต้น บางสายการบินมีการรันตีมัดจำ ที่นั่งกับสายการบินและค่ามัดจำที่พักรวมถึงเที่ยวบินพิเศษ เช่น CHARTER FLIGHT จะไม่มีการคืนเงินมัดจำ หรือ ค่าทัวร์ทั้งหมด ที่ชำระแล้ว ไม่ว่าจะยกเลิกด้วยกรณีใดๆ

**\*\* ในกรณี มีเหตุให้ต้องยกเลิกการเดินทางที่บริษัทได้โฆษณาไว้ ซึ่งมีโชคร้ายความผิดของบริษัทเอง ทางบริษัทยินดีคืนเงินค่าบริการ ตามที่ลูกค้าได้ชำระมาแล้ว เต็มจำนวน โดยต้องมีระยะเวลาไม่น้อยกว่า 30 วัน ก่อนการเดินทาง โปรดอ่านข้อความให้ถี่ถ้วนก่อน การจองทัวร์ทุกครั้ง เพื่อประโยชน์แก่ตัวท่านเอง \*\***

5. กรณีที่กองตรวจคนเข้าเมืองทั้งกรุงเทพฯ และในต่างประเทศ ปฏิเสธมิให้เดินทางออก หรือ เข้าประเทศที่ระบุไว้ในรายการ เดินทาง บริษัทฯ ขอสงวนสิทธิ์ที่จะไม่คืนค่าทัวร์ไม่ว่ากรณีใดๆ ทั้งสิ้น

\*\* สำคัญ !! บริษัททำธุรกิจเพื่อการท่องเที่ยวเท่านั้น ไม่สนับสนุนให้ลูกค้าเดินทางเข้าประเทศโดยผิดกฎหมายและในขั้นตอนการ ผ่านการตรวจคนเข้าเมือง ขึ้นอยู่กับการพิจารณาของเจ้าหน้าที่เท่านั้น ลูกค้าทุกท่านต้องผ่านการตรวจคนเข้าเมืองด้วยตัวของท่านเอง ทางมัคคุเทศก์ไม่สามารถให้ความช่วยเหลือใดๆ ได้ทั้งสิ้น \*\*

6. เมื่อท่านออกเดินทางไปกับคณะแล้ว ถ้าท่านงดการใช้บริการรายการใดรายการหนึ่ง หรือไม่เดินทางพร้อมคณะถือว่าท่านสละ สิทธิ ไม่อาจเรียกร้องค่าบริการและเงินมัดจำคืน ไม่ว่างกรณีใดๆ ทั้งสิ้น

**โปรดตรวจสอบ PASSPORT :** กรุณานำพาสปอร์ตติดตัวมาในวันเดินทาง พาสปอร์ตต้องมีอายุไม่ต่ำกว่า 6 เดือน หรือ 180 วัน ขึ้นไปก่อนการเดินทาง และต้องมีหน้ากระดาษอย่างต่ำ 6 หน้า

**หมายเหตุ :** สำหรับผู้เดินทางที่อายุไม่ถึง 18 ปี และไม่ได้เดินทางกับบิดา มารดา ต้องมีจดหมายยินยอมให้บุตรเดินทางไปต่างประเทศจากบิดาหรือมารดาแนบมาด้วย



## สำคัญ โปรดอ่านเงื่อนไขที่ท่านควรรทราบ

### ข้อมูลสำคัญเกี่ยวกับสายการบิน

การจัดที่นั่งบนเครื่องบินจะเป็นไปตามที่สายการบินเป็นผู้กำหนด โดยจะเป็นการรับตามระบบ ไม่สามารถเลือกที่นั่งและที่นั่งอาจจะไม่ได้ติดกัน ซึ่งทางบริษัทไม่สามารถเข้าไปจัดการได้แต่อย่างใด



### ข้อมูลสำคัญเกี่ยวกับโรงแรมที่พัก

ห้องพักโรงแรมอาจแตกต่างกัน จึงทำให้ห้องพักแบบห้องเดี่ยว (Single) ห้องพักร่วม (Twin / Double) และห้องพัก แบบ 3 ท่าน (Triple) อาจจะไม่ได้อยู่ในตึกเดียวกัน หรือชั้นเดียวกัน



### เงื่อนไข และข้อควรทราบอื่นๆ ทัวไป ที่ท่านควรรทราบ

รายการทัวร์สามารถสลับ สับเปลี่ยน หรืองด ตามสภาพอากาศและความเหมาะสม โดยคำนึงถึงความปลอดภัยของผู้เดินทางเป็นหลัก โดยไม่ต้องแจ้งให้ทราบล่วงหน้า

### หากทำการชำระเงินแล้ว

ทางบริษัทขอสงวนสิทธิ์ในการถือว่าท่านยอมรับเงื่อนไขดังกล่าวแล้ว ทางบริษัทถือว่าจะไม่มีการฟ้องร้องใดๆ เนื่องจากท่านได้ยอมรับเงื่อนไขในการให้บริการแล้ว



**สำคัญ !!**

กรุณาอ่านเงื่อนไข  
แนบท้ายโดยละเอียด  
เพื่อประโยชน์สูงสุดของท่าน

# ตั้งแต่ปี 2568 อุตสาหกรรมโรงแรมจะไม่มี สบู่แชมพูเหลว ผลิตภัณฑ์ดูแลผิว และผลิตภัณฑ์สุขอนามัยส่วนบุคคลให้

ลดขนาดลง



ครีมอาบน้ำ



แชมพู



ครีมนวดมม



โลชั่น

กรุณาเตรียม  
ของมาเอง



หมวกอาบน้ำ  
หรือ



แปรงสีฟัน  
ยาสีฟัน



โฟมโกนหนวด  
มีดโกนหนวด

ผู้เกี่ยวข้อง : โรงแรมสำหรับนักท่องเที่ยว โรงแรม โฮมสเตย์ และที่พักอื่นๆ



กฏการใช้งานเสิร์ฟที่พัก

## พกพามาเอง เพื่อลดโลกร้อน

