



บริษัท มายแมเนจ ทราเวล จำกัด

MYMANAGE TRAVEL COMPANY LIMITED

49 ซอยวิภาวดีรังสิต 16/43 ห้อง 116 แขวงรัชดาภิเษก เขตดินแดง กรุงเทพมหานคร 10400

49 soi Vibhavadi Rangsit 16/43 Room 116 Ratchadaphisek DinDaeng Bangkok 10400



ใบอนุญาต 11/11977

062-646-4998 0873204908

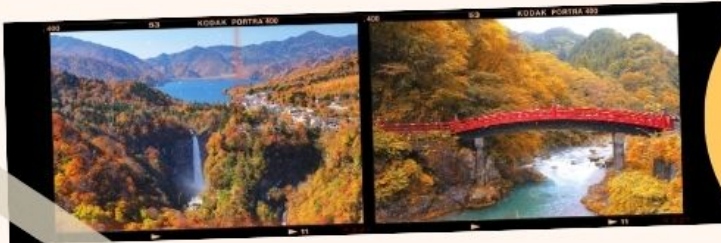
mymanagetravel@gmail.com



# UNSEEN NIKKO

เดินทางระหว่างวันที่ 27 ตุลาคม - 01 พฤศจิกายน 2567

NARITA - NIKKO - KINUGAWA ONSEN - APPLE PICKING  
KAWAGOE - TOKYO - SHINJUKU - HARAJUKU - SHIBUYA - NARITA



6D3N

48,900.-



AOB010



AirAsia



# UNSEEN NIKKO

เดินทางระหว่างวันที่ 27 ตุลาคม - 01 พฤศจิกายน 2567

**NARITA - NIKKO - KINUGAWA ONSEN - APPLE PICKING  
KAWAGOE - TOKYO - SHINJUKU - HARAJUKU - SHIBUYA - NARITA**



6D3N

48,900.-





AirAsia



# UNSEEN NIKKO

6D3N

เดินทางระหว่างวันที่ 27 ตุลาคม - 01 พฤศจิกายน 2567

**NARITA - NIKKO - KINUGAWA ONSEN - APPLE PICKING  
KAWAGOE - TOKYO - SHINJUKU - HARAJUKU - SHIBUYA - NARITA**

วันที่	รายละเอียดการเดินทาง	มื้ออาหาร	โรงแรมที่พัก
27 ต.ค. 67 (วันอาทิตย์)	20.30 น. นัดพบที่สุวรรณภูมิ ประตู 3 เคาน์เตอร์ F กรุงเทพฯ (สุวรรณภูมิ) - โตเกียว (นาริตะ) เดินทางโดย XJ 600 (23:50-08:00+1)	บริการอาหารร้อน เครื่องดื่มบนเครื่อง	-
28 ต.ค. 67 (วันจันทร์)	นาริตะ - นิกโก้ - สะพานชินเคียว - วิหารโทโชกุ ศาลเจ้าฟูตาระซัง - วัดไทยอิน - คินูงาวะออนเซน	- / กลางวัน / ค่ำ	KINUGAWA ROYAL HOTEL หรือเทียบเท่า
29 ต.ค. 67 (วันอังคาร)	สะพานแขวน - อุโมงค์ทาเทอวะ - ศาลเจ้าทะเทอวะ ถนนอิโรฮาซากะ - กระเช้าลอยฟ้า - Apple Picking	เช้า / กลางวัน / -	CANDEO HOTELS UENO หรือเทียบเท่า
30 ต.ค. 67 (วันพุธ)	เมืองคาวาโกเอะ - ถนนคุระสึคุริ - ตรอกลูกกวาด ศาลเจ้าฮิคาระ - กรุงโตเกียว - ซ้อปปิงย่านชินจูกุ	เช้า / กลางวัน / -	CANDEO HOTELS UENO หรือเทียบเท่า
31 ต.ค. 67 (วันพฤหัสบดี)	ศาลเจ้าเมจิ - ย่านฮาราจูกุ - ย่านชิบูยะ - นาริตะ โตเกียว (นาริตะ) - กรุงเทพฯ (สุวรรณภูมิ) เดินทางโดย XJ 607 (20:15-01:35+1)	เช้า / กลางวัน / -	-
01 พ.ย. 67 (วันศุกร์)	01.35 น. ถึงสนามบินสุวรรณภูมิ (กรุงเทพฯ)	-	-



48,900.-





เครื่องลำโพง 377 ที่นั่ง



บริการอาหารร้อน  
ทั้งขาไป - ขากลับ



น้ำหนักกระเป๋า  
สูงสุด 20 กก.



## วันที่ 1 (27 ต.ค. 67)

- ✈️ สนามบินสุวรรณภูมิ - สนามบินนาริตะ  
20.30 น. คณะพร้อมกันที่ ท่าอากาศยานนานาชาติสุวรรณภูมิ อาคารผู้โดยสารชั้น 4 ประตูทางเข้าหมายเลข 3 เคาน์เตอร์ F โดยมีเจ้าหน้าที่ของบริษัทฯ รอให้การต้อนรับ พร้อมแจกเอกสารเดินทาง
- 23.50 น. ออกเดินทางสู่ สนามบินนาริตะ โดยสายการบิน AIR ASIA X เที่ยวบินที่ XJ 600 สายการบิน AIR ASIA X ใช้เครื่อง AIRBUS A330-300 จำนวน 377 ที่นั่ง จัดที่นั่งแบบ 3-3-3 (น้ำหนักกระเป๋า 20 กก./ท่าน หากต้องการซื้อน้ำหนักเพิ่ม ต้องเสียค่าใช้จ่าย) บริการอาหารร้อนและเครื่องดื่มบนเครื่อง

**หมายเหตุ** การจัดที่นั่งของสายการบินจะเป็นระบบสุ่ม (Random) ไม่สามารถล็อคที่นั่งล่วงหน้าให้ท่านได้ ซึ่งท่านอาจจะไม่ได้นั่งติดกัน หรือต้องแยกนั่งคนละโซน โดยเป็นไปตามเงื่อนไขของสายการบิน



## วันที่ 2 (28 ต.ค. 67)

- ✈️ นาริตะ - นิกโก้ - สะพานชินเคียว - วิหารโตโชกุ ศาลเจ้าฟูตาระซัง - วัดไทยอิน - คินุงาวะ ออนเซน  
08.00 น. ถึง สนามบินนาริตะ ผ่านพิธีตรวจคนเข้าเมืองและศุลกากร (เวลาญี่ปุ่นเร็วกว่าไทย 2 ชั่วโมง)





## เมืองนิกโก้ (Nikko)

เข้านำท่านเดินทางสู่ เมืองนิกโก้ (Nikko) มีชื่อเสียงโด่งดังในเรื่องความสวยงามของวัดและศาลเจ้าต่างๆ ที่ได้รับการขึ้นทะเบียนเป็นมรดกโลกจาก UNESCO นอกจากนี้ยังมีธรรมชาติที่สวยงามที่อุทยานแห่งชาติโอคุนิกโก้ (Okuniko) ที่มีทั้งภูเขาและทะเลสาบ โดยเฉพาะในช่วงฤดูใบไม้ร่วง จะมีใบไม้เปลี่ยนสีมากมายตามหุบเขากลายเป็นสถานที่ชมใบไม้เปลี่ยนสียอดนิยมของคนญี่ปุ่นด้วย



กลางวัน

**รับประทานอาหารกลางวัน**

บ่าย

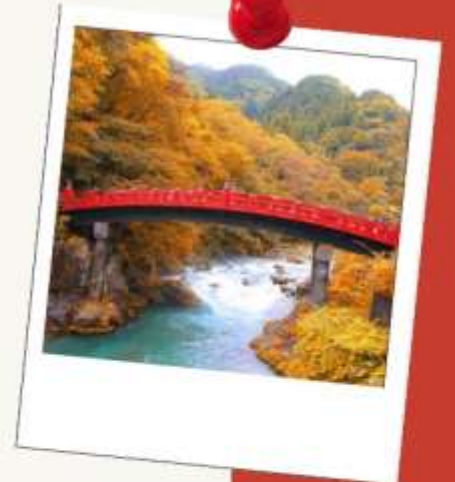
## สะพานชินเคียว (Shinkyō Bridge)

นำท่านชม สะพานชินเคียว (Shinkyō Bridge) ซึ่งได้รับการกล่าวขานว่าเป็นประตูสู่นิกโก้ เป็นสะพานไม้รูปโค้งที่มีความยาวประมาณ 28 เมตร และกว้างประมาณ 7 เมตร ข้ามแม่น้ำโอยากาวะไปตามทางหลวงหมายเลข 120 และได้รับการขึ้นทะเบียนเป็นมรดกโลกและได้รับการจัดอันดับให้ติด 1 ใน 3 ของสะพานที่สวยงามที่สุดของประเทศญี่ปุ่น (ไม่รวมค่าข้ามสะพาน)



## วิหารโตโชกุ (Toshogu Shrine)

แล้วนำท่านชม วิหารโตโชกุ (Toshogu Shrine) วิหารเก่าแก่ที่สร้างขึ้นในตอนกลางคริสต์ศตวรรษที่ 17 เพื่อเป็นสุสานสำหรับโชกุนคนแรกของตระกูลโตกุกาวาซึ่ง เป็นนักปกครองระบอบศักดินานิยมที่มีชื่อเสียงที่สุดของญี่ปุ่น และหนึ่งในจุดที่เป็นไฮไลท์และมีชื่อเสียงอย่างมากของที่นี่นั่นก็คือ รูปแกะสลักสิงปิดหู ปิดตา ปิดปาก







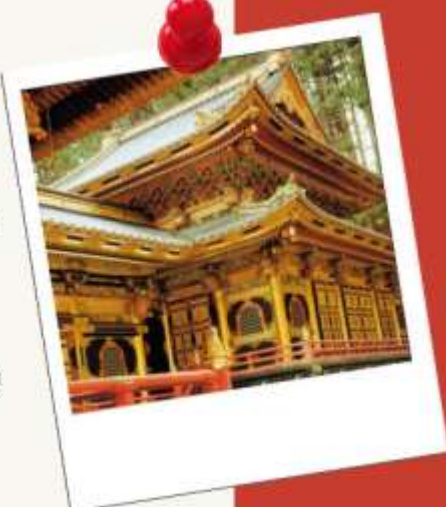
### ศาลเจ้าฟutarasanzing (Futarasan Shrine)

แล้วนำท่านชม ศาลเจ้าฟutarasanzing (Futarasan Shrine) เป็นที่รู้จักกันว่าเป็นสถานที่ศักดิ์สิทธิ์อันดับหนึ่งของนิกโก้ บูชาเทพโอนามุจิโนะมิโกโตะ (Onomuchi no Mikoto) เทพเจ้าหลักประจำศาลเจ้า ซึ่งเป็นเทพเจ้าแห่งโชคลาภและการผูกดวงความรัก มีจุดขอพรรับพรหลายแห่งภายในศาลเจ้าหลัก สำหรับการนำน้ำศักดิ์สิทธิ์กลับบ้าน คือ ต้นไม้ผูกดวงความรัก เอ็นมุสึบิโนะคิ เป็นต้น ซิดาร์และต้นโอ๊กขนาดใหญ่ที่โตคู่กันจนกลายเป็นต้นเดียวกล่าวกันว่าช่วยอำนวยความสะดวกเรื่องการผูกดวงชะตาความรัก ลองไปเขียนความปรารถนา แล้วนำไปแขวนบนแท่นแขวนป้ายเอมะ



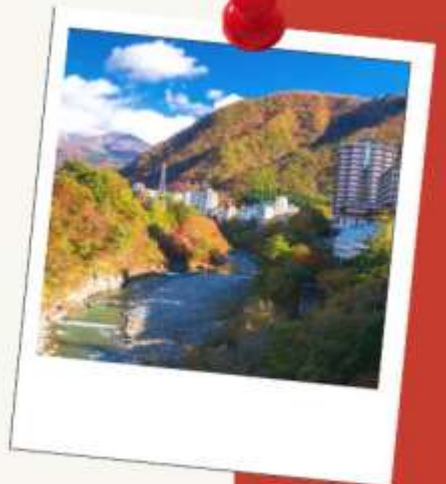
### วัดไทยูอิน (Taiyuin-byo)

แล้วนำท่านเดินผ่านท่ามกลางป่าสนโบราณไปยัง วัดไทยูอิน (Taiyuin-byo) สตรีมขอบทางทิศตะวันตกของพื้นที่กลุ่มวัดและศาลเจ้ามรดกโลกนิกโก้ วัดที่เป็นที่ฝังศพของโชกุนอิเอะมิตซึด (Iemitsu) โชกุนคนที่สามของตระกูลโตะกุกะวะ (Tokugawa) ไฮไลท์ของวัดไทยูอินคงจะเป็นประตูอั้งดงาม ซึ่งมีอยู่ถึงห้าประตูต่างก็มีชื่อเรียงนามและการออกแบบตกแต่งที่ดงามแตกต่างกันออกไป



### เมืองคินูงาวะ ออนเซ็น (Kinugawa Onsen)

นำท่านเดินทางสู่ เมืองคินูงาวะ ออนเซ็น (Kinugawa Onsen) ตั้งอยู่ทางต้นน้ำของแม่น้ำคินูงาวะ ซึ่งไหลผ่านเมืองนิกโก้ จังหวัดโทจิจิ โดยเต็มไปด้วยออนเซ็นเท้าและออนเซ็นกลางแจ้งที่สามารถเพลิดเพลินกับทั้งวิวแม่น้ำคินูงาวะและหุบเขาลึกได้มากมาย หนึ่งในไฮไลท์เด็ดของคินูงาวะ อยู่ที่ทัศนียภาพอันงดงามของหุบเขาลึกที่ผันแปรไปตามฤดูกาลทั้ง 4 ไม่ว่าจะเป็นซากุระในฤดูใบไม้ผลิ,ป่าไม้อันเขียวชอุ่มในฤดูร้อน และใบไม้เปลี่ยนสีในฤดูใบไม้ร่วง







แล้วนำท่านเข้าสู่โรงแรมที่พัก โรงแรม KINUGAWA ROYAL HOTEL หรือเทียบเท่า



ค่ำ

รับประทานอาหารค่ำที่โรงแรมที่พัก  
อิสระให้ท่านอาบน้ำร้อนรวมแบบญี่ปุ่น (ออนเซน) เพื่อผ่อนคลายความเหนื่อยล้า และดีต่อสุขภาพ



## วันที่ 3 (29 ต.ค. 67)



สะพานแขวน - อุโมงค์ทาเทอิวะ - ศาลเจ้าทะเลอิวะ  
ถนนอิโรฮาซากะ - กระเช้าลอยฟ้า - ฟาร์มแอปเปิ้ล  
เช้า รับประทานอาหารเช้าในโรงแรม

### สะพานแขวนคินูตะเทอิวะ โอสุริบาชิ (Kinutateiwa Otsuribashi Bridge)

เขานี้ท่านไปยัง สะพานแขวนคินูตะเทอิวะ โอสุริบาชิ (Kinutateiwa Otsuribashi Bridge) เป็นจุด Power Spot ในด้านของความรัก และเป็นจุด Unseen ในสถานที่เดียวกัน สะพานแห่งนี้มีความยาว 140 เมตร สร้างข้ามแม่น้ำคินูกาวะ ซึ่งมีความสูงจากพื้น 37 เมตร ไฮไลท์จะอยู่ตรงกลางสะพาน ซึ่งเป็นจุดชมวิวหลักล้าน ท่านสามารถดื่มด่ำกับบรรยากาศธรรมชาติที่ถูกล้อม



### อุโมงค์ทาเทอิวะ (Tateiwa Tunnel)

นำทุกท่านไปยัง อุโมงค์ทาเทอิวะ (Tateiwa Tunnel) จุดพาวเวอร์สปอตที่อยู่ใกล้ๆ พาท่านเดินลอดอุโมงค์สุดขลังที่ขุดด้วยฝีมือมนุษย์ มีความยาวประมาณ 72 เมตร ซึ่งภายในอุโมงค์จะมีตีสนิทแม้จะเป็นตอนกลางวัน ทุกท่านสามารถใช้ไฟฉายหรือแสงแฟลชจากสมาร์ทโฟน เพื่อส่องระหว่างทางเป็นตัวช่วยในการเดินทางผ่านไปยังปลายทางของอุโมงค์แห่งนี้







### ศาลเจ้าทเทะอิวะ คินูฮิเมะ (Tateiwa Kinu Hime Shrine)

ปลายทางอุโมงค์จะเป็นที่ตั้งของ **ศาลเจ้าทเทะอิวะ คินูฮิเมะ (Tateiwa Kinu Hime Shrine)** ศาลเจ้าขนาดกะทัดรัด มีรูปปั้นโกะชินโท ซึ่งเป็นที่สิงสถิตของเทพธิดา ทาโกะริ ฮิเมะ โนะ มิโกโตะ นิยมกราบไว้ขอพรเรื่องความรัก ขอบุตร ขอพรให้อายุยืน ขอโชคลาภให้ธุรกิจค้าขายเจริญรุ่งเรือง ซึ่งชาวญี่ปุ่นพูดกันปากต่อปากว่า หากได้ขอพรที่ศาลเจ้าแห่งนี้แล้ว จะมีโอกาสสมหวังสูงมากในสิ่งที่ขอที่บริเวณข้างศาลเจ้า



### รูปปั้นยักษ์คินูตะ (Kinuta)

เป็นที่ตั้งของ **รูปปั้นยักษ์คินูตะ (Kinuta)** รูปปั้นคาแรกเตอร์ประจำแม่น้ำคินูกาวะ เป็นลู่ยักษ์ที่เกิดขึ้นมาด้วยท่าชีฟ้า มาเพื่อขับไล่ความชั่วร้าย และเรียกโชคลาภ ที่ได้เท่าของรูปปั้นยักษ์มักมีคนนำเหรียญมาวาง เพื่อขอพรความรัก ขอบุตร ขอให้เดินป่าปลอดภัย โดยรูปปั้นยักษ์คินูตะจะกระจายตัวอยู่ในจุดเช็คอินแหล่งท่องเที่ยวของที่นี่ รวมทั้งหมด 7 คน ด้วยกัน



### ระฆังเอ็นมุซุมิ โนะ คาเนะ (En Musubi no kane)

จากบริเวณตัวศาลเจ้า เราจะเดินทางขึ้นบันไดสูง 138 ขั้น เพื่อไปมุงันต่อที่จุดชมวิว จากจุดนี้ท่านสามารถมองเห็นวิวมุมกว้างของสะพานแขวนและเมืองออนเซ็นได้อย่างเต็มตา ดูแล้วหายเหนื่อยคุ้มค่ากับการเดินทางขึ้นมาอย่างแน่นอน ซึ่งด้านหลังของจุดชมวิวจะมี **ระฆังเอ็นมุซุมิ โนะ คาเนะ (En Musubi no kane)** ที่ชาวญี่ปุ่นนิยมมาลุ้นระฆังเพื่อสาบานรัก ขอเนื้อคู่ และขอพรให้บุตรในท้องแข็งแรงอีกด้วย



กลางวัน

รับประทานอาหารกลางวัน





บ่าย

### อิโรฮาซากะ (Irohazaka Winding Road)

นำท่านเดินทางผ่าน ถนนสายโรแมนติก "อิโรฮาซากะ" (Irohazaka Winding Road) เป็นถนนท่องเที่ยวที่เชื่อมระหว่างเมืองนิกโก้กับทะเลสาบชูเซ็นจิและโอคุนิคโก้ มี "ทางลาดชันอิโรฮาซากะหมายเลข 1" สำหรับขับลงและ "ทางลาดชันอิโรฮาซากะหมายเลข 2" สำหรับขับขึ้นโดยเฉพาะ และมีทางโค้งอันตรายรวมกันจากทั้งสองเส้นทางกว่า 48 โค้งด้วยกัน สำหรับทางลาดชันอิโรฮาซากะ ดังนั้นจึงเกิดการไล่ระดับสีของใบไม้เปลี่ยนสีและมีทิวทัศน์ที่สวยงามให้ท่านได้ชมกันตลอดสองข้างทาง



### กระเช้าลอยฟ้าอาเคจิไคระ

(Akechidaira Ropeway Observation Deck)

นำท่านไปยังจุดชมวิวกระเช้าลอยฟ้าอาเคจิไคระ

(AKECHIDAIRA ROPEWAY OBSERVATION DECK)

โดยท่านจะได้เห็นทิวทัศน์มุมกว้างแบบ 360 องศาของทะเลสาบชูเซ็นจิ น้ำตกเค็งโงะ และภูเขาหนันไตในเวลาเดียวกัน เป็นจุดที่นิยมเป็นพิเศษที่เหล่านักท่องเที่ยวมักจะมาถ่ายรูปเป็นที่ระลึกและเพลิดเพลินกับทิวทัศน์ธรรมชาติในช่วงฤดูใบไม้เปลี่ยนสีถือเป็นช่วงที่น่าตื่นตาตื่นใจเป็นพิเศษ ซึ่งที่นี่ถือเป็นจุดที่มีทิวทัศน์สวยงามที่สุดในเมืองนิกโก้อีกด้วย



### ฟาร์มแอปเปิ้ล (Nakagomi orchard's fruite picking)

นำท่านไปยัง ฟาร์มแอปเปิ้ล (NAKAGOMI ORCHARD'S

FRUITE PICKING) แอปเปิ้ลบนต้นไม้ที่มีสีแดงสดใส

เป็นผลแอปเปิ้ลที่สุกเต็มที่และมีเนื้อที่อร่อยชุ่มฉ่ำ เมื่อกัดเข้าไป ในเนื้อกรอบนั้น ก็จะได้รับรู้ได้ถึงรสเปรี้ยวอมหวานที่กระจายไปทั่วปาก โดยทางสวนจะมีเจ้าหน้าที่แจกถุงให้สำหรับเก็บผลไม้ และเตรียมงานกับมิดแค้เรา ซึ่งเราจะมีเวลาอยู่ในสวนแอปเปิ้ล 30 นาที เก็บแล้วทานเท่าไรก็ได้ไม่อัน



แล้วนำท่านเดินทางสู่ กรุงโตเกียว นครหลวงของญี่ปุ่น





ค้ำ (อิสระอาหารค้ำตามอัธยาศัย)



แล้วนำท่านเข้าสู่โรงแรมที่พัก โรงแรม CANDEO HOTELS UENO หรือเทียบเท่า

## วันที่ 4 (30 ต.ค. 67)



เมืองคาวาโกเอะ - ถนนคุระซึคุริ - ตรอกลูกกวาด  
ศาลเจ้าอิคาเวะ - กรุงโตเกียว - ซ้อปิ้งย่านชินจูกุ

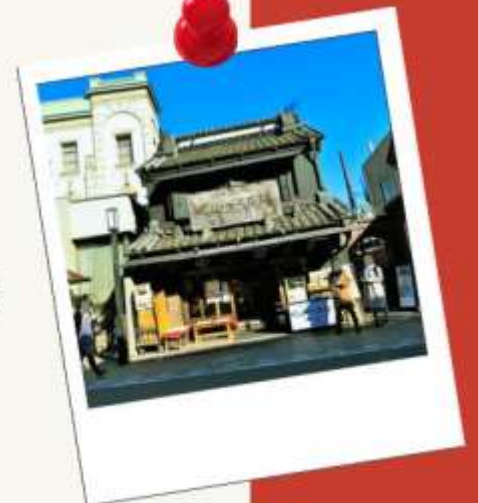
เช้า รับประทานอาหารเช้าในโรงแรม

### เมืองคาวาโกเอะ (Kawagoe)

เขานำท่านเดินทางสู่ เมืองคาวาโกเอะ (Kawagoe) เป็นเมืองโบราณสมัยเอโดะ จนมีฉายาว่า ลิตเติลเอโดะ ให้บรรยากาศย้อนยุคเหมือนเมื่อหลายร้อยปีก่อน เพราะที่นี่ยังคงอนุรักษ์ความเป็นบ้านเก่า อาคารต่างๆ ไว้ให้เหมือนสมัยดั้งเดิม ทำให้คาวาโกเอะนี้มีบรรยากาศจัดเต็มได้กลิ่นอายของสมัยหนุ่มสาวไปกับสาวในชุดกิโมโนกันเลยทีเดียว

### ถนนคุระซึคุริ (Kurazukuri)

แล้วนำท่านไปยัง ถนนคุระซึคุริ (Kurazukuri) ถนนสายนี้เดิมคือโกดังเก่าตั้งแต่สมัยเอโดะ ปัจจุบันถูกปรับเปลี่ยนเป็นย่านการค้าที่ยังคงอนุรักษ์สถาปัตยกรรมเก่าแก่ไว้ได้อย่างดีเยี่ยม ให้ความรู้สึกราวกับกำลังเดินอยู่ในยุคเอโดะอย่างยิ่งขึ้น โดยระหว่างสองข้างทางของถนนเส้นนี้จะมี ตรอกชอกชอย ซึ่งสิ่งที่ย่านเมืองเก่าแห่งนี้ฮอตฮิตในหมู่นักท่องเที่ยว และยังมีความ "หรรษาโบราณ" เป็นหนึ่งในสัญลักษณ์ของเมืองที่สูงโดดเด่น

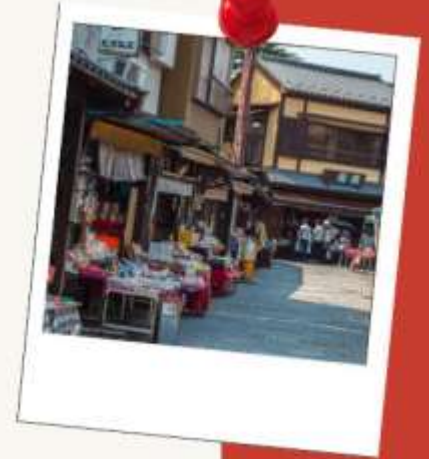






### ตรอกลูกกวาด (Candy Alley)

นำท่านชม **ตรอกลูกกวาด (Candy Alley)** โดยตรอกลูกกวาดแห่งนี้นั้นเป็นเส้นทางช้อปปิ้งที่อยู่ถัดจากเส้นบ้านเก่า (Warehouse District บอกเลยว่าตรอกนี้สวยๆ น่าจะชอบมากๆ เพราะเต็มไปด้วยของหวานแบบอลังการงานสร้าง เนื่องจากร้านค้าส่วนใหญ่จะขายขนมพื้นเมืองไม่ว่าจะเป็นโมจิ ขนมหวานพื้นบ้านอื่นๆ ไปจนถึงเค้กขนมหวานยุคปัจจุบันที่แต่ละร้านล้วนสร้างสรรค์มาหน้าตาน่ากินมากมาย และจากการที่ร้านขนมเยอะเต็มไปหมด



กลางวัน

### รับประทานอาหารกลางวัน

### ศาลเจ้าฮิกาวะ (Hikawa Shrine)

นำท่านไปยัง **ศาลเจ้าฮิกาวะ (Hikawa Shrine)** เป็นศาลเจ้าที่สร้างขึ้นเพื่อสักการะเทพเจ้าที่เป็นครอบครัวพ่อแม่และลูก 3 องค์ รวมกันเรียกว่าเป็น เทพเจ้าทั้งห้า ทำให้ที่นี่มีชื่อเสียงด้านการขอพรเรื่องความรักและครอบครัว ภายในศาลเจ้ามีสิ่งที่น่าสนใจหลายอย่างนอกเหนือไปจากสิ่งคุ้นเคยทุกๆ ไปของศาลเจ้าญี่ปุ่น เช่น เข็มชีรูปปลา ที่ทำนายเรื่องความรักโดยเฉพาะ แล้วนำท่านเดินทางสู่ **กรุงโตเกียว** นครหลวงของญี่ปุ่น ศูนย์กลางการบริหาร การศึกษา วัฒนธรรม และเศรษฐกิจของประเทศมีเสน่ห์ด้วยความเป็นตะวันออกที่ผสมผสานได้เป็นอย่างดีกับความรุดหน้าทางด้านเทคโนโลยีแบบตะวันตก



เย็น

### ย่านชินจูกุ (Shinjuku)

อิสระให้ท่านช้อปปิ้งที่ **ย่านชินจูกุ (Shinjuku)** แหล่งบันเทิงและแหล่งช้อปปิ้งขนาดใหญ่ใจกลางเมืองหลวงโตเกียว เป็นศูนย์รวมแฟชั่นของเหล่าบรรดาแฟชั่นนิสต้า มีสถานีรถไฟชินจูกุที่เป็นเหมือนศูนย์กลางของของย่านนี้ ซึ่งเป็นหนึ่งในสถานีที่คึกคักที่สุดในญี่ปุ่น







ค้ำ

(อิสระอาหารค้ำตามอัธยาศัย)



แล้วนำท่านเข้าสู่โรงแรมที่พัก โรงแรม CANDEO HOTELS  
UBNO หรือเทียบเท่า

**วันที่ 5 (31 ต.ค. 67)**

ศาลเจ้าเมจิ - ย่านฮาราจุกุ - ย่านชิบูยะ - อีออน มอลล์  
สนามบินนาริตะ - กรุงเทพฯ (สุวรรณภูมิ)



เช้า

รับประทานอาหารเช้าในโรงแรม

### ศาลเจ้าเมจิ (Meiji Jingu)

เขานำท่านไปยัง ศาลเจ้าเมจิ (Meiji Jingu) บริเวณทาง  
เข้าจะมีเสาโทริอิขนาดใหญ่อยู่ด้านหน้า เมื่อเดินผ่านเสาเข้า  
มาจะเป็นป่าไผ่กลางเมือง มีต้นไม้อยู่มากถึง 1 แสนต้น  
เมื่อเดินเข้ามาถึงด้านในจะรู้สึกสงบแตกต่างจากความวุ่นวาย  
ของเมืองใหญ่อย่างสิ้นเชิง เป็นอะไรที่เหมาะสมกับคนที่มองหา  
ศาลเจ้าสักแห่งที่แม้จะอยู่ย่านใจกลางเมืองแต่ก็ให้บรรยากาศ  
ที่สงบร่มเย็นประหนึ่งอยู่ชานเมือง

### ย่านฮาราจุกุ (Harajuku)

แล้วนำท่านไปยัง ย่านฮาราจุกุ (Harajuku) เป็นย่านแฟชั่น  
แปลกหลากหลายของบรรดาเหล่าวัยรุ่น ชิคๆ เก๋ๆ ที่มีให้ดูกัน  
เพียบ ย่านนี้อยู่ระหว่างชินจูกุและชิบูย่า เป็นเหมือนศูนย์รวม  
ของวัยรุ่นญี่ปุ่นที่มีสไตล์การแต่งตัวและแฟชั่นที่จัดจ้านไม่ซ้ำ  
ใคร ถนน Takeshita Dori เส้นนี้จะเต็มไปด้วยร้านค้า  
ร้านเสื้อผ้าแฟชั่น ขนมเครปและร้านอาหาร ซึ่งเป็นเหมือน  
จุดนัดพบและเดินเล่นของบรรดาเหล่าวัยรุ่นที่แต่งตัวแบบ  
คอสเพลย์, แต่งตามตัวการ์ตูนแอนิเมะ







กลางวัน **รับประทานอาหารกลางวัน**

บ่าย

### ย่านชิบูยะ (Shibuya)

นำท่านไปยัง **ย่านชิบูยะ (Shibuya)** ย่านการค้าช้อปปิ้งที่ทันสมัย มีร้านค้าแบรนด์เนมทั้งญี่ปุ่นและต่างชาติ และห้างสรรพสินค้ามากมาย เช่น Shibuya 109, Marui City, Parco, Seibu, Loft ซึ่งสินค้าส่วนใหญ่จะตอบสนองกลุ่มลูกค้าที่อยู่ในช่วงวัยรุ่น (ระดับเด็กมัธยมปลายจนถึงระดับมหาวิทยาลัย) ที่มีสไตล์การแต่งตัวที่โดดเด่นบอกถึงความเป็นอัตลักษณ์และรสนิยมส่วนตัว และสถานที่ที่บ่งบอกถึงความเป็นชิบูยะมากที่สุด น่าจะเป็นบริเวณห้าแยกหน้าสถานีรถไฟ



16.00 น. นำท่านเดินทางสู่ **สนามบินนาริตะ** แล้วนำคณะทำการเช็คอินและโหลดสัมภาระ

20.15 น. ออกเดินทางสู่ **สนามบินนาริตะ**  
โดยสายการบิน AIR ASIA X เที่ยวบินที่ XJ 607



## วันที่ 6 (01 พ.ย. 67)



**กรุงเทพฯ (สุวรรณภูมิ)**

01.35 น. ถึงประเทศไทย (ท่าอากาศยานนานาชาติสุวรรณภูมิ)  
โดยสวัสดิภาพ



**หมายเหตุ** ทางบริษัทฯ ขอสงวนสิทธิ์ที่จะเปลี่ยนแปลงราคาความเหมาะสม ทั้งนี้ขึ้นอยู่กับ การเปลี่ยนแปลงของอัตราแลกเปลี่ยน และสายการบิน (โดยเฉพาะภาษีน้ำมัน ซึ่งมีการผันผวนอยู่ตลอดเวลา) สภาพภัยทางธรรมชาติแต่ยังคงจะรักษามาตรฐานการบริการ และคำนึงถึงความต้องการความปลอดภัย และประโยชน์ของลูกค้าเป็นสำคัญ



กำหนดการเดินทาง	ผู้ใหญ่ (พักห้องคู่)	เด็กต่ำกว่า 6 ปี มีเตียง (พักผู้ใหญ่ 2 ท่าน)	เด็กต่ำกว่า 6 ปี ไม่มีเตียง (พักผู้ใหญ่ 2 ท่าน)	พักเดี่ยว เพิ่มท่านละ
27 ต.ค. – 01 พ.ย. 2567	48,900.- บาท	48,900.- บาท	46,900.- บาท	7,900.- บาท

#### อัตราค่าบริการนี้รวม

- ตัวเครื่องบินไป-กลับ ตามเส้นทางและสายการบินที่ระบุในโปรแกรม (ชั้นทัศน اجر)
- ค่าภาษีสนามบินทุกแห่งตามรายการทัวร์
- ค่าธรรมเนียมน้ำมันที่สายการบินเรียกเก็บ
- ค่าอาหาร, ค่าเข้าชม และค่ายานพาหนะทุกชนิด ตามที่ได้ระบุไว้ในรายการ
- โรงแรมที่พักตามระบุไว้ในรายการ หรือในระดับเดียวกัน (พักห้องละ 2 หรือ 3 ท่าน)
- ค่าประกันอุบัติเหตุในระหว่างการเดินทาง วงเงิน 1,000,000 บาท (กรณีเสียชีวิต) วงเงิน 500,000 บาท (ค่ารักษาพยาบาล)
- ค่าใช้จ่ายของมัคคุเทศก์ท้องถิ่นอำนวยความสะดวกตลอดการเดินทาง

#### อัตราค่าบริการนี้ไม่รวม

- ค่าภาษีมูลค่าเพิ่ม 7% และค่าภาษีหัก ณ ที่จ่าย 3%
- ค่าทำหนังสือเดินทาง / ต่อหน้าเล่มหนังสือเดินทาง / ค่าธรรมเนียมการขอวีซ่าเข้าประเทศ (ถ้ามี)
- ค่าใช้จ่ายส่วนตัว อาทิ ค่าโทรศัพท์, ค่าอินเทอร์เน็ต, ค่าซักรีด, ค่าเครื่องดื่มในห้องพัก และค่าอาหารที่สั่งพิเศษส่งถึงห้องพัก เป็นต้น
- ค่าอาหารและเครื่องดื่มที่สั่งพิเศษในร้านอาหาร นอกเหนือจากที่บริษัทจัดให้ตามรายการทัวร์
- ค่าเปลี่ยนแปลงตัวเครื่องบิน สำหรับผู้ไปและ/หรือกลับ ไม่พร้อมพร้อมคณะ (สอบถามค่าใช้จ่ายกับเจ้าหน้าที่)
- ค่าธรรมเนียมในกรณีกระเป๋าสัมภาระมีน้ำหนักเกินกว่าที่ทางสายการบินกำหนด หรือมีขนาดใหญ่เกินกว่าขนาดมาตรฐาน
- ค่าธรรมเนียมทิปไกด์และคนขับรถ 1,000 บาท/ท่าน ตลอดการเดินทาง

#### เงื่อนไขการสำรองที่นั่ง / ชำระเงิน / การยกเลิก

- กรุณาจองทัวร์ล่วงหน้าก่อนการเดินทาง พร้อมชำระมัดจำท่านละ 20,000 บาท ภายใน 48 ชั่วโมง หลังจากส่งเอกสารจองทัวร์
- ส่วนที่เหลือชำระก่อนการเดินทางไม่น้อยกว่า 30 วัน มิฉะนั้นถือว่าท่านยกเลิกการเดินทางโดยอัตโนมัติ และไม่คืนค่ามัดจำทัวร์
- **กรณียกเลิกการเดินทาง 30-45 วันก่อนเดินทาง ยึดมัดจำท่านละ 20,000 บาท (นับจากวันที่ส่งอีเมลยืนยันแจ้งยกเลิก)**
- **กรณียกเลิกการเดินทาง 15-29 วันก่อนเดินทาง ยึดเงิน 50% ของราคาทัวร์ (นับจากวันที่ส่งอีเมลยืนยันแจ้งยกเลิก)**
- **กรณียกเลิกการเดินทาง 0-14 วันก่อนเดินทาง ยึดเงิน 100% ของราคาทัวร์ (นับจากวันที่ส่งอีเมลยืนยันแจ้งยกเลิก)**
- เนื่องด้วยไม่ต้องยื่นวีซ่าเข้าประเทศญี่ปุ่น ทางบริษัทฯ จะไม่ทำการเก็บเอกสารจริงใดๆ เพียงแต่ผู้เดินทางส่ง สำเนาหน้าพาสปอร์ตที่ชัดเจน และมีอายุเหลือการใช้งานไม่น้อยกว่า 6 เดือน พร้อมระบุประเภทห้องพักที่ท่านต้องการ, ประเภทอาหารที่มีอาการแพ้, และเลขที่สะสมไมล์เลข กรณีผู้เดินทางต้องการความช่วยเหลือพิเศษ เช่น ใช้วีลแชร์ กรุณาแจ้งทางบริษัทฯ ล่วงหน้าอย่างน้อย 7 วัน ก่อนเดินทาง



## เงื่อนไขและข้อกำหนดอื่นๆ

- การเดินทางในแต่ละครั้งจะต้องมีผู้เดินทาง 20 ท่านขึ้นไป ถ้าจำนวนผู้เดินทางไม่ครบตามจำนวนดังกล่าว ทางบริษัทฯ ขอสงวนสิทธิ์ในการเปลี่ยนแปลงราคา หรือยกเลิกการเดินทาง
- กรณีท่านมีการเดินทางด้วยตัวเครื่องบินภายในประเทศต้องรบกวนแจ้งให้กับเราทราบ ณ วันที่จองตั๋ว หากไม่มีการแจ้งเรื่องไว้ จะไม่สามารถเรียกร้องค่าเสียหายที่เกิดขึ้นจากตัวเครื่องบินดังกล่าวได้
- บริษัทฯ ขอสงวนสิทธิ์เก็บค่าภาษีสนามบินทุกแห่ง และภาษีตัวทุกชนิดเพิ่ม หากสายการบินมีการปรับขึ้นก่อนวันเดินทาง หากท่านไม่เดินทางกลับพร้อมคณะทัวร์ ตัวเครื่องบินขากลับซึ่งยังไม่ได้ใช้ ไม่สามารถนำมาขอคืนเงินได้
- บริษัทฯ จะไม่รับผิดชอบใดๆ ทั้งสิ้น หากเกิดสิ่งของสูญหาย อันเนื่องเกิดจากความประมาทของท่าน, เกิดจากการโจรกรรม และ อุบัติเหตุจากความประมาทของนักท่องเที่ยวเอง
- รายการนี้เป็นเพียงข้อเสนอที่ควรได้รับการยืนยันจากบริษัทฯ อีกครั้งหนึ่ง หลังจากได้สำรองโรงแรมที่พักในต่างประเทศเรียบร้อยแล้ว โดยโรงแรมจัดในระดับใกล้เคียงกัน ซึ่งอาจจะปรับเปลี่ยนตามที่ระบุในโปรแกรม
- การจัดการเรื่องห้องพัก เป็นสิทธิของโรงแรมในการจัดห้องให้กับกรุ๊ปที่เข้าพัก โดยมีห้องพักสำหรับผู้สูบบุหรี่ / ปลอดบุหรี่ ได้ โดยอาจจะขอเปลี่ยนห้องได้ตามความประสงค์ของผู้ที่พัก ทั้งนี้ขึ้นอยู่กับความพร้อมให้บริการของโรงแรม และไม่สามารถรับประกันได้
- สภาพการจราจรในช่วงวันเดินทางตรงกับวันหยุดเทศกาลของญี่ปุ่น หรือวันเสาร์-อาทิตย์ รถอาจจะติด อาจทำให้เวลาในการท่องเที่ยวและข้อปึงแต่ละสถานที่น้อยลง โดยเป็นดุลยพินิจของมัคคุเทศก์และคนขับรถในการบริหารเวลาซึ่งอาจจะขอความร่วมมือจากผู้เดินทางในบางครั้งที่ต้องเร่งรีบ เพื่อให้ได้ท่องเที่ยวตามโปรแกรมตามที่เรียนเสนอ
- การบริการของรถบัสนำเที่ยวญี่ปุ่นตามกฎหมายของสามารถให้บริการวันละ 10 ชั่วโมง ในวันนั้นๆ มิอาจเพิ่มเวลาได้ โดยมีมัคคุเทศก์และคนขับจะเป็นผู้บริหารเวลาตามความเหมาะสมทั้งนี้ขึ้นอยู่กับสภาพการจราจรในวันเดินทางนั้นๆ เป็นหลัก จึงขอสงวนสิทธิ์ในการปรับเปลี่ยนเวลาท่องเที่ยวตามสถานที่ในโปรแกรมการเดินทาง
- ค่าบริการที่ท่านชำระกับทางบริษัทฯ เป็นการชำระแบบเหมาขาด และทางบริษัทฯ ได้ชำระให้กับบริษัทฯ ตัวแทนแต่ละแห่งแบบเหมาขาดเช่นกัน ดังนั้นหากท่านมีเหตุอันใดที่ทำให้ท่านไม่ได้ท่องเที่ยวพร้อมคณะตามรายการที่ระบุไว้ ท่านจะขอคืนค่าบริการไม่ได้
- หากท่านถูกปฏิเสธการเข้า-ออกเมือง ไม่ว่าจะประเทศใดจนทำให้ท่านไม่สามารถเดินทางต่อไปได้ คณะทัวร์ท่านอื่นๆ รวมถึงไกด์จะไม่สามารถรอท่าน ณ สนามบินได้ จำเป็นต้องออกเดินทางตามโปรแกรมที่วางไว้ แต่ทางตัวแทนบริษัทฯ จะทำหน้าที่ประสานงานและเจ้าหน้าที่จะทำการติดต่อช่วยเหลือท่านเป็นระยะ
- บริษัทฯ ขอสงวนสิทธิ์ที่จะไม่รับผิดชอบต่อค่าใช้จ่ายใดๆ ในกรณีที่เกิดเหตุสุดวิสัย เช่น การยกเลิกหรือล่าช้าของสายการบิน, อุบัติเหตุ, ภัยธรรมชาติ, การนัดหยุดงาน, การจลาจล หรือสิ่งของสูญหายตามสถานที่ต่าง ๆ ที่เกิดเหนืออำนาจควบคุมของบริษัทฯ
- บริษัทฯ จะทำหน้าที่เป็นตัวแทนในการเรียกร้องค่าชดใช้จากสายการบิน, โรงแรมหรือบริษัทขนส่งเมื่อเกิดการสูญหายของสัมภาระระหว่างการเดินทาง แต่จะไม่รับผิดชอบต่อการสูญหายดังกล่าว
- บริษัทฯ ขอสงวนสิทธิ์ที่จะเปลี่ยนแปลงรายการทัวร์ตามความเหมาะสม และสถานการณ์ต่างๆ ทั้งนี้ทางบริษัทฯ จะยึดถือและคำนึงถึงความปลอดภัย รวมถึงประโยชน์สูงสุดของลูกค้าส่วนมากเป็นสำคัญ
- ในกรณีผู้เดินทางยกเลิกการเดินทาง แต่ทางบริษัทฯ ได้ดำเนินการออกตั๋วเครื่องบินแล้ว ผู้เดินทางต้องรอ Refund ตามระบบของสายการบินเท่านั้น กรุณาตรวจสอบกับเจ้าหน้าที่บริษัทฯ ว่าสามารถคืนค่าใช้จ่ายดังกล่าวได้หรือไม่
- กรณีผู้เดินทางมีความประสงค์เปลี่ยนระดับชั้นที่นั่งจากชั้นทัศนอาจร เป็นชั้นธุรกิจ โดยใช้คะแนนสะสมไมล์จะต้องดำเนินการภายหลังจากออกตั๋วเรียบร้อยแล้วเท่านั้น โดยผู้โดยสารจะต้องดำเนินการทุกขั้นตอนด้วยตัวท่านเอง
- ทางสายการบินไม่รับรองที่นั่งแถวหน้า (Long Leg) ดังนั้นผู้เดินทางที่ประสงค์ที่ต้องการนั่งตรงนี้ จะต้องแจ้งเหตุผลที่หน้าเคาน์เตอร์เช็คอินด้วยตัวท่านเองในวันเดินทาง
- ในรายการทัวร์ที่ต้องเดินทางโดยสายการบินภายในประเทศ หรือสายการบินอื่น น้ำหนักสัมภาระอาจถูกกำหนดให้ต่ำหรือสูงกว่ามาตรฐานได้ ทั้งนี้ขึ้นอยู่กับข้อกำหนดของแต่ละสายการบิน ซึ่งผู้เดินทางสามารถตรวจสอบได้จากพนักงานด้วยตัวของท่านเอง
- เมื่อท่านตกลงชำระเงินไม่ว่าทั้งหมดหรือบางส่วนกับทางบริษัทฯ จะถือว่าท่านได้รับทราบและยอมรับในเงื่อนไขข้อตกลงต่าง ๆ แล้ว