



บริษัท มายแมเนจ ทราเวล จำกัด
MYMANAGE TRAVEL COMPANY LIMITED

49 ซอยวิภาวดีรังสิต 16/43 ห้อง 116 แขวงรัชดาภิเษก เขตดินแดง กรุงเทพมหานคร 10400
49 soi Vibhavadi Rangsit 16/43 Room 116 Ratchadaphisek DinDaeng Bangkok 10400



ใบอนุญาต 11/11977

☎ 062-646-4998

📞 LINE 0873204908

✉ mymanagetravel@gmail.com

น้ำตกไนแอกการ่า

ยอดเขาซัลเฟอร์

COLUMBIA ICEFIELD

COLUMBIA ICEFIELD

ทานอาหาร ณ หอคอย a lifetime

ทะเลสาบโมเรน

TORONTO

ทริปท่องเที่ยวแคนาดา
12 วัน 10 คืน

- บินสายการบิน KOREAN AIR
- เมนูพิเศษ CANADIAN LOBSTER 1 มื้อ เสริฟพร้อมไวน์ชื่อดัง
- ทานอาหารบนหอคอย พร้อมชมวิว น้ำตกไนแอกการ่า
- ทานสเต็ก SIRLOIN ROAST
- ล่องเรือชมน้ำตก ไนแอกการ่า
- เที่ยวครบทั้งแวนคูเวอร์ วิกตอเรีย บาฟฟ์ โคลัมเบียไอซ์ฟิลด์ โตรอนโต
- ไฮไลท์กับใบไม้เปลี่ยนสีจากมอนทรีออลถึงควิเบก
- บินภายใน 2 เที่ยวบิน

245,900.-

เดินทาง 24 กันยายน - 05 ตุลาคม 2567

*** ราคารวมทุกอย่างแล้ว ***

Canada
GRAND CANADA

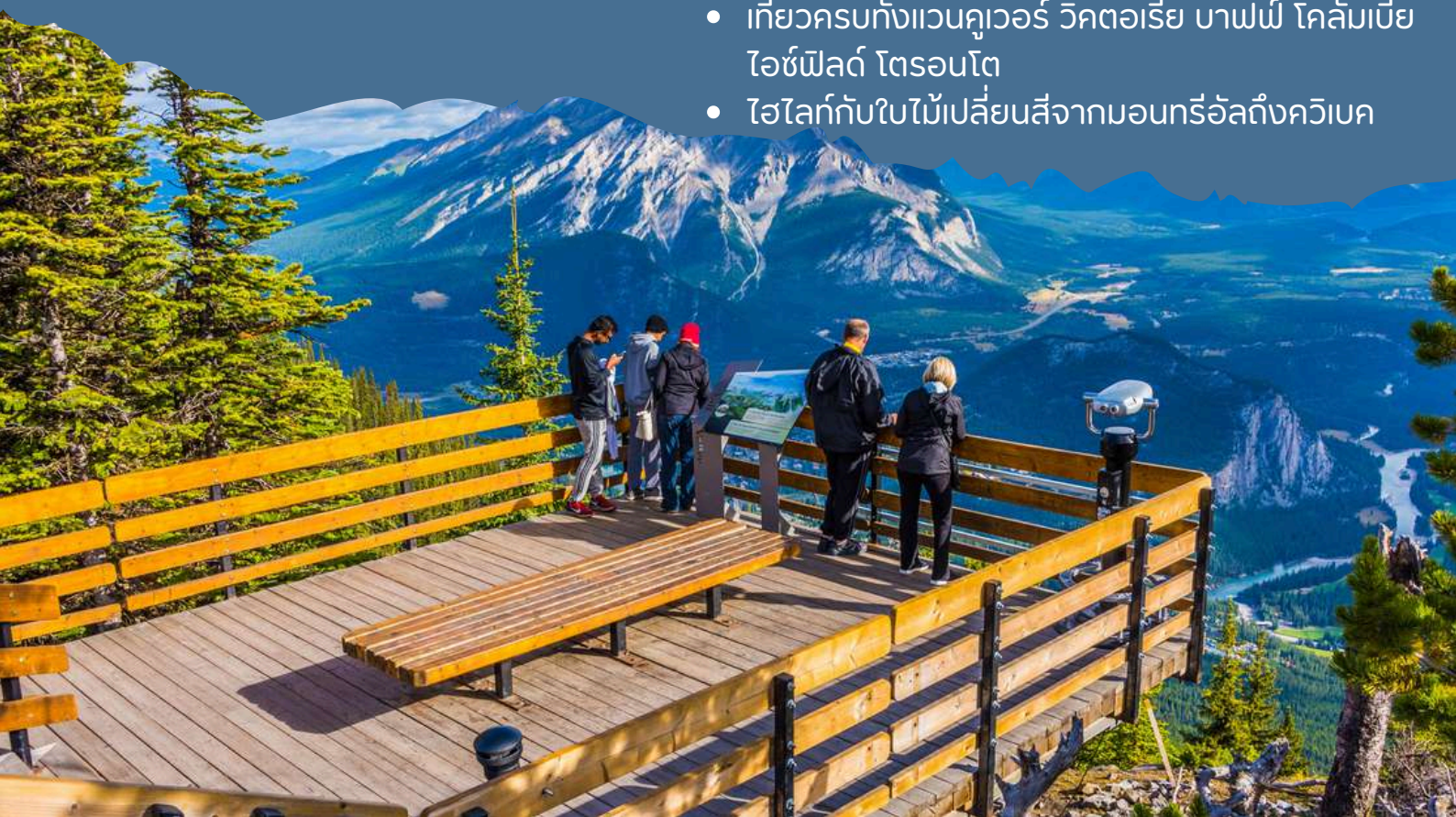
ทริปท่องเที่ยวแคนาดา 12 วัน 10 คืน

ชมใบไม้เปลี่ยนสีเต็มอิ่ม 10 วัน

ราคา
เพียง **245,900.-**

*** ราคารวมทุกอย่างแล้ว ***

- บินสายการบิน KOREAN AIR
- เมนูพิเศษ CANADIAN LOBSTER 1 มื้อ เสริฟพร้อมไวน์ชื่อดัง
- ทานอาหารบนหอคอย พร้อมชมวิว น้ำตกไนแองการ่า
- ทานสเต็ก SIRLOIN ROAST
- ล่องเรือชมน้ำตก ไนแองการ่า
- เที่ยวครบทั้งแวนคูเวอร์ วิกตอเรีย บาฟฟ์ โคลัมเบีย ไอซ์ฟิลด์ โตรอนโต
- ไซโล่กับใบไม้เปลี่ยนสีจากมอนทรีออลถึงควิเบค



06:00 น. นัดพบกัน ณ สนามบินสุวรรณภูมิ เคาร์เตอร์ U ประตู 10

สายการบินโคเรียนแอร์ **KE 660**18:50 น. ออกเดินทางสู่ แวนคูเวอร์ โดยสายการบิน โคเรียนแอร์ **KE 071**

*** บินข้ามเส้นแบ่งเขตวันสากล***

12:40 น. ถึงสนามบินแวนคูเวอร์ ประเทศแคนาดา

24 SEP (1)
TUE25 SEP (2)
WED

(B/L/-)

เกาะแวนคูเวอร์ | ชมเมืองวิกตอเรีย | สวนพฤกษศาสตร์ การ์เด็น | บินภายในสู่
เมืองคัลการี26 SEP (3)
THU

(B/L/D)

คัลการี | ถนนสายโรแมนติก ICEFIELD PARKWAY สโนว์ โคลด์ทะเลยู่กึ่งน้ำแข็งโคลัมเบีย
ทางเดินกระจก (SKY WALK) | อุทยานแห่งชาติบานฟ์27 SEP (4)
FRI

(B/L/D)

คัลการี | ทะเลสาบหลุยส์ | ทะเลสาบโมเรน | ยอดเขาซัลเฟอร์ น้ำตกโบว์ | คัลการี

28 SEP (5)
SAT

(B/L/D)

สนามบินคัลการี | มอลทรีออล | คิวเบก ซิตี้ | ชมเมืองเก่า

29 SEP (6)
SUN

(B/L/D)

ควิเบก | น้ำตกมอร์ทโมเรนซี | มอลทรีออล | ชมเมือง

30 SEP (7)
MON

(B/L/D)

มอลทรีออล | เมืองเก่า | ออตตาวา | ชมเมือง | คิงส์ตัน

01 OCT (8)
TUE

(B/L/D)

คิงส์ตัน | ล่องเรือ 1,000 เกาะ | น้ำตกไนแองการ่า ห้องพักริมน้ำตกไนแองการ่า

02 OCT (9)
WED

(B/L/D)

ล่องเรือชมน้ำตกไนแองการ่า | ทานอาหารบนหอคอย SKYLON ชมเมือง
ไนแองการ่า ออน เดอะ เลค | ซิมไวน์สเล็ค | ไตรอนโต03 OCT (10)
THU

(B/L/D)

ไตรอนโต | ขึ้นชมหอคอย ซี.เจ็น. | ชมเมือง TORONTO PREMIUM OUTLETS

04 OCT (11)
FRI

(B/-/-)

สนามบินไตรอนโต **KE074** | สนามบินอินซอน05 OCT (12)
SATสนามบินอินซอน **KE651** | สนามบินสุวรรณภูมิ

นัดพบกันเวลา 06:00 น.

พร้อมกันที่สนามบินสุวรรณภูมิ **ประตู 9 ชั้น 4 เคาร์เตอร์ U**
สายการบิน **โคเรียนแอร์ไลน์** โดยจะมีเจ้าหน้าที่ของ บริษัทฯ คอยอำนวยความสะดวกเรื่อง
สัมภาระ เอกสารการเดินทาง

06:30 น. เคาร์เตอร์ เช็คอินเปิดโหลดกระเป๋า

เจ้าหน้าที่แจกเอกสาร และบรรยายขั้นตอนการเข้าประเทศแคนาดา รบกวนให้ทุกท่านตั้งใจ
ฟัง เพื่อไม่ให้เป็นภาระเสียเวลา เคาร์เตอร์เช็คอินจะปิดก่อนเครื่องบินออก ประมาณ 1 ชั่วโมง

***** ห้ามโหลด POWER BANK หรือแบตเตอรี่ ใต้อ่างเครื่อง *****

09:50 น. ออกจากสุวรรณภูมิ

นำท่านสู่สนามบินอินซอน **เที่ยวบินที่ KE660** เดินทางโดย สายการบินโคเรียนแอร์ (มีบริการอาหาร
บนเครื่องบิน) ใช้เวลาเดินทางประมาณ 5 ชั่วโมง

17:30 น. ถึงสนามบินอินซอน ประเทศเกาหลีใต้ เพื่อรอเปลี่ยนเที่ยวบิน**18:50 น. ออกจากสนามบินอินซอน**

นำท่านสู่**สนามบินแวนคูเวอร์** ประเทศแคนาดา **เที่ยวบินที่ KE071** เดินทางโดย สายการบินโคเรียนแอร์
(มีบริการอาหารบนเครื่องบิน) ใช้เวลาเดินทางประมาณ 10 ชั่วโมง

บินข้ามเส้นแบ่งเขตวันสากล**12:40 น. ถึงสนามบินแวนคูเวอร์ ประเทศแคนาดา**

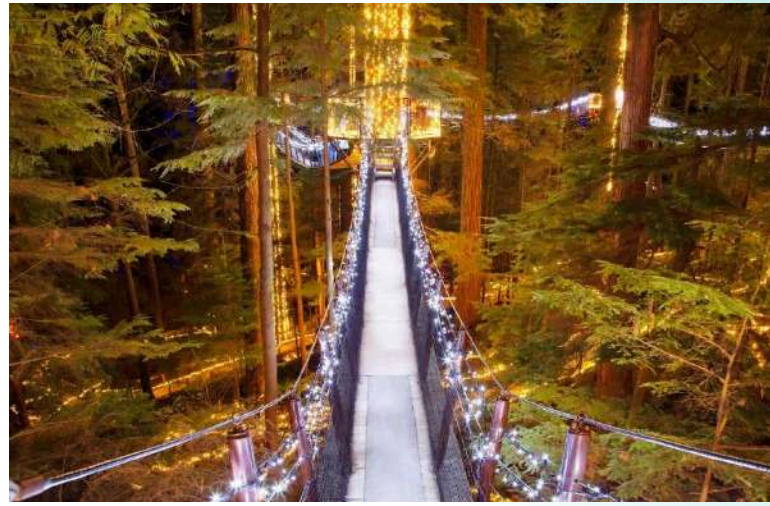
ผ่านการตรวจคนเข้าเมืองและศุลกากร (เวลาในประเทศแคนาดาได้ถูกแบ่งออกเป็น 6 โซน ซึ่งในแต่ละ
โซนจะมีเวลาต่างกัน 1 ชั่วโมงโดยประมาณ ซึ่งเวลาที่กรุงเทพฯจะเร็วกว่าประมาณ 14 - 15 ชั่วโมง)

เมืองแวนคูเวอร์ (Vancouver) เป็นเมืองท่าชายฝั่งที่มีชื่อเสียงทางภาคตะวันตกเฉียงใต้ของรัฐบาลบริติช
โคลัมเบีย ประเทศแคนาดา (Canada) เป็นเมืองที่ใหญ่ที่สุดของรัฐ และในภูมิภาคแปซิฟิก ก ซึ่งมีความ
สมบูรณ์ของธรรมชาติที่สวยงามมาก

มีเวลาให้ทุกท่านได้ล้างหน้าแปรงฟัน พร้อมเปลี่ยนชุดประมาณ 15 นาที

13:40 น. นำทุกท่านออกเดินทางไปยัง สะพานแขวนคาปิลานอ

สะพานแขวนคาปิลานอ (Capilano Suspension Bridge) ที่พาดผ่านหน้าผาสูงชันของแม่น้ำคาปิลานอและได้รับการขนานนามว่าเป็นสะพานขึงที่ยาวที่สุดในโลก มีเวลาให้ท่านเก็บภาพความงดงามของธรรมชาติ ป่าสน และเสาโทเทมสัญลักษณ์ของชาวอินเดียนแดง

**จากนั้น ออกเดินทางสู่ ย่านแกสทาวน์**

ย่านแกสทาวน์ (Gas Town) เป็นชุมชนแรกของคนที่มาตั้งถิ่นฐานอยู่ในรัฐบริติชโคลัมเบียก่อนที่จะมาเป็นแวนคูเวอร์ ปัจจุบันเป็นแหล่งท่องเที่ยวสำคัญที่นักท่องเที่ยวจะต้องแวะมาเยี่ยมชมแหล่งกำเนิดของเมืองแวนคูเวอร์ สำหรับเมืองแกสทาวน์มีบรรยากาศของเมืองเก่าสถาปัตยกรรมวิกตอเรียนที่ได้รับการบูรณะใหม่และรักษาให้อยู่ในสภาพดี จุดที่น่าสนใจคือ รูปปั้นของแกสซี แจ็คที่ตั้งอยู่บริเวณจัตุรัสกลางเมือง

ชมนาฬิกาเรือนแรกของโลกที่เดินได้ด้วยพลังไอน้ำ โดยนาฬิกาไอน้ำจะตีเสียงดังบอกเวลาทุก 15 นาที เป็นเสียงดนตรีเสียงเดียวกับนาฬิกาบิ๊กเบนในกรุงลอนดอนและนาฬิกาจะพ่นไอน้ำพวยพุ่งออกมาทุก 1 ชั่วโมงอิสระให้ท่านเดินชมเมือง หรือเลือกซื้อสินค้าตามอัธยาศัย



DAY 1

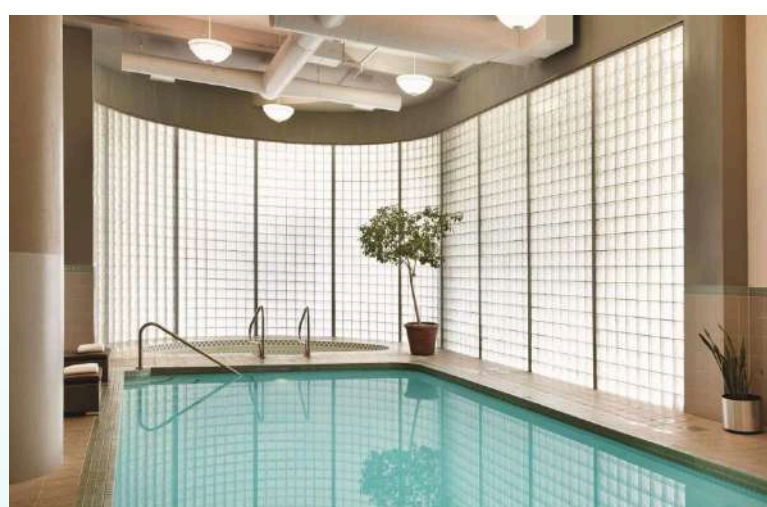
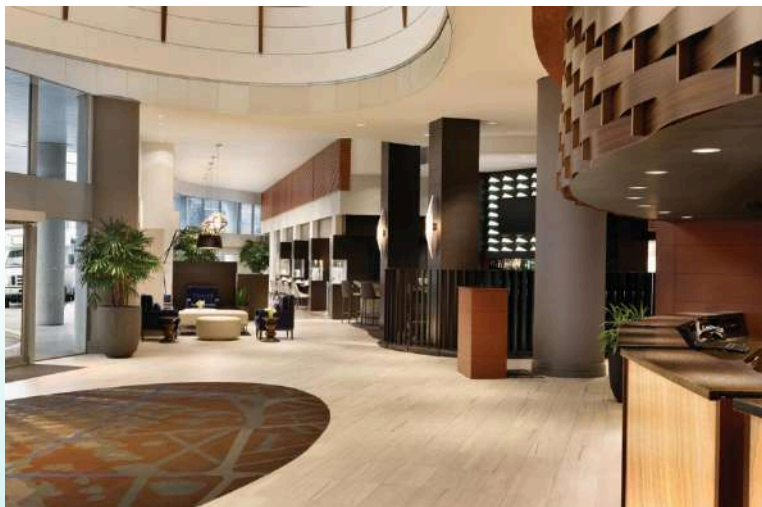
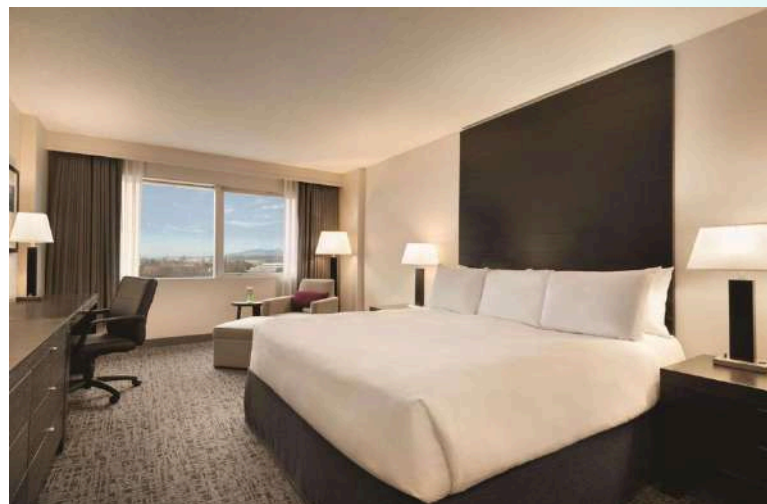
สนามบินสุวรรณภูมิ | สนามบินอินชอน | สนามบินแวนคูเวอร์ | สะพานแขวนคาปิลานอ
ย่านแกสทาวน์

24 SEP 24

18:00 น. รับประทานอาหารเย็น ณ ภัตตาคาร

เมนูอาหาร พื้นเมือง ท้องถิ่นของประเทศแคนาดา เสริฟ 3 Course

19:00 น. โรงแรมที่พัก Radisson Blu Vancouver Airport Hotel & Marina



โรงแรมที่พักยืนยัน

06:00 น. รับประทานอาหารเช้า ณ โรงแรมที่พัก

08:00 น. นำท่านออกเดินทาง ไปยัง **ท่าเรือชอร์วาสเซน**

ท่าเรือชอร์วาสเซน (T'saw Wassen) เพื่อนั่งเรือเฟอร์รี่ข้ามช่องแคบจอร์เจียอันสวยงามสู่เกาะวิกตอเรีย เมืองหลวงของรัฐบริติชโคลัมเบีย ระหว่างทางถ้าโชคดีท่านอาจจะมีโอกาสเห็นฝูงปลาโลมา และปลาวาฬเพชรฆาต ว่ายวนอยู่ในบริเวณอ่าว



นำท่านชมเมืองวิกตอเรีย (Victoria) ซึ่งเป็นเมืองท่องเที่ยวที่ได้รับการขนานนามว่าเป็น "เมืองแห่งสวน"(City of Gardens) อีกทั้งยังเป็นเมืองหลวงของรัฐบริติชโคลัมเบีย (British Columbia) รัฐหนึ่งของประเทศแคนาดา นำท่านเที่ยวชมและถ่ายรูปกับ อาคารรัฐสภาในเมืองวิกตอเรีย (British Columbia Parliament Buildings) โดยตัวอาคารนั้นตั้งอยู่ใจกลางเมืองวิกตอเรีย อาคารแห่งนี้ถูกสร้างขึ้น นำท่านชม **เสาโทเทม** (Totem) หรือ เสาโทเทม (Totem pole) ซึ่งมีความสูงประมาณ 38.8 เมตร(127 ฟุต)



12:00 น. รับประทานอาหารกลางวัน ณ ภัตตาคาร

เมนูอาหาร **พื้นเมือง** ท้องถิ่นของประเทศแคนาดา เสริฟ 3 Course

13:00 น. นำท่านเดินทาง ไปยัง สวนบิวชาร์ด

ชมสวนบิวชาร์ด (Butchart Gardens) สวนดอกไม้ที่ได้รับการยกย่องว่าเป็นสวนดอกไม้ที่งดงามที่สุดแห่งหนึ่งในโลก ซึ่งมียุมากกว่า 100 ปี จากการชอบตกแต่งสวนของครอบครัว บิวชาร์ด นำท่านชมสวนดอกไม้และเดินชมบริเวณสวนที่ถูกจัดแต่งในหลากหลายรูปแบบหลากหลายสไตล์ มีทั้งการจัดสวนแบบชงเด้น, สวนแบบอังกฤษ, สวนญี่ปุ่น ฯลฯ อธิบายให้ท่านเลือกซื้อสินค้าของที่ระลึกภายในร้านขายของที่ระลึกสวนบิวชาร์ดตามอัธยาศัย



13:30 น. นำท่านเดินทางสู่สนามบิน วิกตอเรีย

14:30 น. ถึงสนามบิน วิกตอเรีย

17:30 น. ออกเดินทางโดย เที่ยวบินที่ **WS524 สู่มือง คัลการี (CALGARY)**

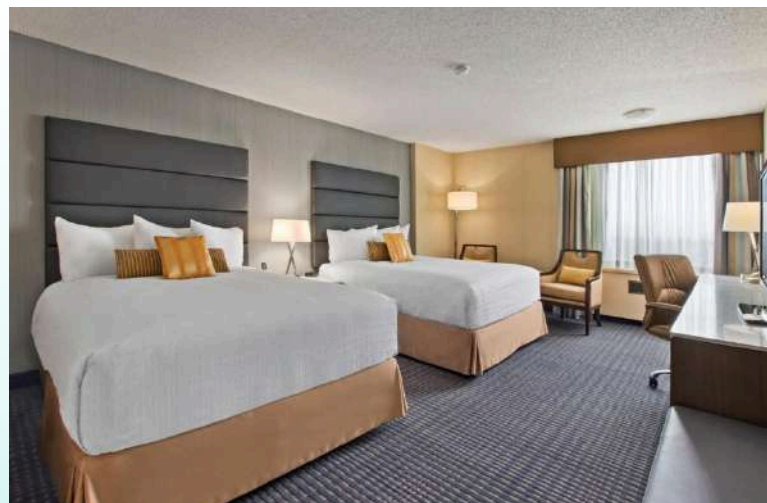
20:20 น. ถึงสนามบิน เมืองคัลการี รัฐอัลเบอร์ตา (ALBERTA)

21:00 น. โรงแรมที่พัก Best Western Premium Calgary Plaza



โรงแรมที่พักอาจจะมีการเปลี่ยนแปลง

อาหารเย็น : เสริฟ BOX SET



06:00 น. รับประทานอาหารเช้า ณ โรงแรมที่พัก

08:00 น. นำท่านออกเดินทาง ไปยัง **ถนนสายแจสเปอร์**

ถนนสายแจสเปอร์ (ชมความงามตลอดทั้งเส้นทาง) ซึ่งเป็น ถนนหลวงสายที่สวยงามที่สุดสายหนึ่ง คดเคี้ยวไปตามเทือกเขาร็อกกี้ ตัดผ่านวนอุทยานเก่าแก่ ที่เป็นป่าที่อุดมสมบูรณ์ทั้งสองข้างทาง และทะเลสาบสีสดใสใน ในช่วงฤดูหนาวทะเลสาบเหล่านี้จะ กลายเป็นน้ำแข็งซึ่งส่องประกายงดงามยิ่ง นำท่านสู่จุดพักรถระหว่างทาง เดินทางถึงไอซ์ฟิลด์ พาร์คเวย์ ศูนย์นักท่องเที่ยว ICEFIELD TOURIST CENTER มีเวลาให้ท่านเก็บภาพความสวยงามหรือเลือกซื้อของที่ระลึก



12:00 น. รับประทานอาหารกลางวัน ณ JASPER NATIONAL PARK CENTER

เมนูอาหาร บุฟเฟ่ต์อินเตอร์พร้อมเครื่องดื่ม

13:00 น. นำท่านออกเดินทาง ไปยัง **ตะลุยทุ่งหิมะ SNOW COACH**

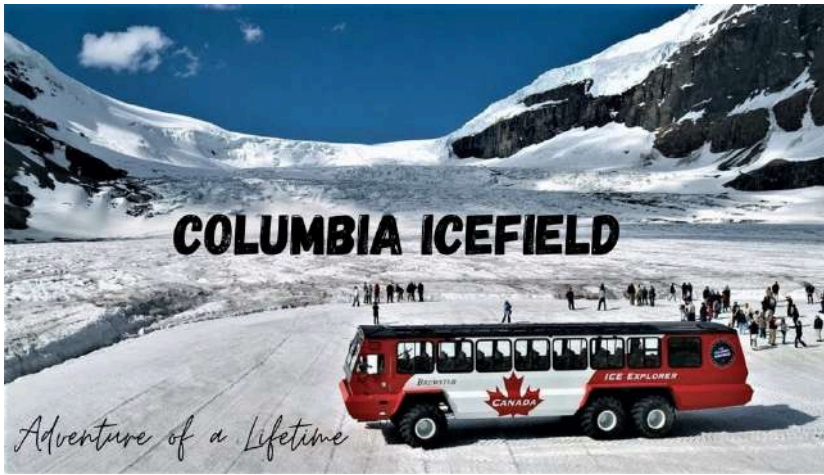
ตะลุยทุ่งหิมะ SNOW COACH สู่ทุ่งน้ำแข็งโคลัมเบีย ไอซ์ฟิลด์ COLUMBIA ICE FIELD ซึ่งเป็นทุ่งธารน้ำแข็งล้านปี ที่ใหญ่ ที่สุดในแคนาดา รถสโนว์โค้ชจะ นำท่านออกเดินทางสู่จุดศูนย์กลางของทุ่งาอิสระทุกท่านถ่ายรูปตามอัธยาศัย พิเศษสุด...หลังจากนั้นเดินทางสู่ กลาเซียร์ วอล์คเกอร์ GLACIER WALKER เป็นแหล่งท่องเที่ยวแนวใหม่ จุด CHECK IN แห่งใหม่ ทางเดินของสกายวอล์ค มีลักษณะเป็นรูปเกือกม้าเป็นทางเดินกระจกใยยื่นจากหน้าผาออกไป 280 เมตร ใช้วัสดุอย่างดีในการก่อสร้างและสร้างราวกันตลอดแนวสองด้าน พร้อมกับปรับปรุงภูมิทัศน์รอบด้านให้สวยงามเพื่อให้เป็นจุดชมวิวเทือกเขา CANADEAN ROOKIES ท่านจะได้เดินบนพื้นกระจกใสที่มองเห็นเบื้องล่างที่เป็นโตรกเหวหลายร้อยเมตร



DAY 3

คัลการี | ถนนสายโรแมนติก Icefield Parkway สโนว์ โค้ชทะเลลุยทุ่งน้ำแข็งโคลัมเบีย
ทางเดินกระจก(Sky Walk) | เมือง BANFF

26 SEP 24

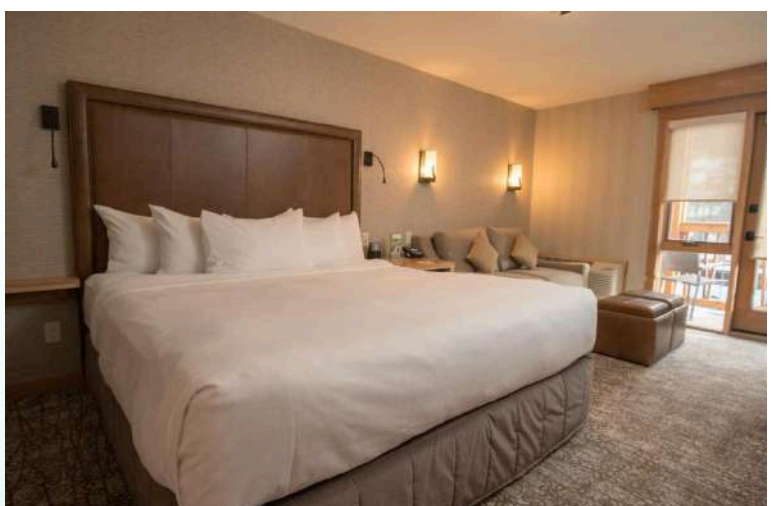
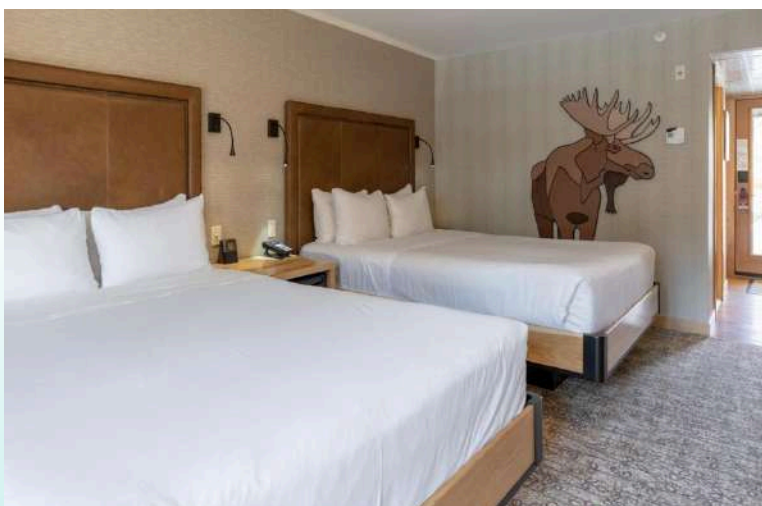


18:00 น. นำท่านออกเดินทาง ไปยัง โรงแรมที่พัก

20:30 น. รับประทานอาหาร ณ โรงแรมที่พัก

เมนูอาหาร ฟินเมือง อาหารจะเสิร์ฟ 3 คอร์ส

21:00 น. โรงแรมที่พัก MOOSE HOTEL AND SUITES หรือเทียบเท่า



โรงแรมที่พักอาจจะมีการเปลี่ยนแปลง

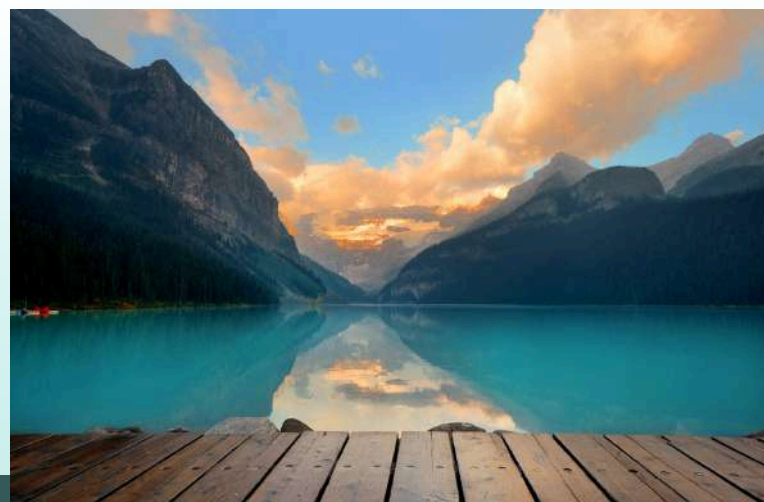
06:00 น. รับประทานอาหารเช้า ณ โรงแรมที่พัก

08:00 น. นำท่านออกเดินทาง ไปยัง **อุทยานแห่งชาติแบน์ฟ**

BANFF NATIONAL PARK เมืองเล็กๆน่ารัก ที่ซ่อนตัวอยู่ ในเทือกเขา Rocky ทางด้านตะวันออกของ Calgary ในรัฐ ALBERTA ประเทศแคนาดา เป็นสถานที่ที่นักท่องเที่ยวไม่ควรพลาด สามารถเที่ยวเมืองแบน์ฟได้ทั้งปี ไม่ว่าจะเป็นฤดูไหนเพราะที่นี่มีกิจกรรมมากมายให้นักท่องเที่ยวได้ทำและสัมผัส เช่นกิจกรรมปีนเขา, ตั้งแคมป์, ขี่ม้า, ล่าสัตว์, เดินป่า, ตกปลา, ล่องเรือ, ล่องแก่ง ส่วนคนชื่นชอบกิจกรรมในฤดูหนาวก็น่าสนุกไม่แพ้ฤดูอื่นๆ โดยเฉพาะสกีเพราะบริเวณเทือกเขาหรือค็อกี (ROCKY MOUNTAIN) ได้ชื่อว่าเป็นแหล่งสกีที่สวยงามที่สุดอีกแห่งหนึ่งของโลก ตัวเมือง BANFF เองมีขนาดแค่ 4 ตารางกิโลเมตร เราสามารถเดินเล่นทั่วเมืองได้ภายในเวลาไม่เกิน 1 ชั่วโมง ร้านค้าของฝากของที่ระลึกมีอยู่เต็มไปหมด ให้ท่านสัมผัสธรรมชาติอย่างเต็มอิมมูเนชั่นที่บริสุทธิ์ภายในอุทยานจะทำให้ท่านรู้สึกสดชื่น ให้ท่านได้เดินเล่นเลือกซื้อของที่ระลึก พร้อมเก็บภาพอันสวยงามของอุทยานหากท่านโชคดีอาจจะได้เจอวางเรนเดียร์หรือมูสเดินอยู่บริเวณนี้



ทะเลสาบหลุยส์ (Lake Louise) (120 กม.) ชมความงดงามของ ทะเลสาบที่มีน้ำเป็นสีเขียวมรกตสดใสนั่นเมื่อชาวผิวขาวกลุ่มแรกที่เข้ามาสำรวจเส้นทางเพื่อวางทางรถไฟเมื่อปี 1882 โดยการนำของนายทอม วิลสัน Tom Wilson เดินทางมาพบ ทะเลสาบแห่งนี้ได้ตั้งชื่อให้ว่า "ทะเลสาบมรกต" แต่ได้รับการตั้งชื่อใหม่ในเวลาต่อมาอย่างเป็นทางการว่า "ทะเลสาบหลุยส์" ตามพระนามของเจ้าฟ้าหญิงหลุยส์ Princess Louise พระราชธิดาในสมเด็จพระนางเจ้าวิกตอเรีย อีสะระทุกท่านชมความงามของทะเลสาบหลุยส์ Lake Louise ทะเลสาบที่มีน้ำเป็นสีเขียวมรกตสดใส



ทะเลสาบโมเรเน่ (Moraine Lake) ห่างจากทะเลสาบหลุยส์ไปเพียง 30 กิโลเมตรเท่านั้น ตัวทะเลสาบรายล้อมด้วยยอดเขา มากกว่าสิบลูก ตั้งอยู่สูงกว่าระดับน้ำทะเลถึง 1,885 เมตร น้ำในทะเลสาบเกิดจากการละลายตัวของหิมะและธารน้ำแข็งจากเทือกเขาร็อกกี ทำให้มีแร่ธาตุต่างละลาย รวมลงมา กลายเป็นสีเขียวมรกต เมื่อท่านได้สัมผัสความสวยงามสักครั้ง ท่านจะมีวันลืม



นั่งกระเช้าสู่ยอดเขาซิลเฟอร์ ด้วยความสูงกว่า 2,288 เมตร เพื่อชื่นชมความงามของเมืองบานฟ์ ซึ่งโอบล้อมด้วยเทือกเขาร็อกกี มีเวลาให้ท่านเดินเล่นชมวิวกที่สวยงามท่านอาจมีโอกาสดูแพะภูเขาที่อาศัยอยู่ในบริเวณนี้



12:00 น. รับประทานอาหารกลางวัน ณ SKY BISTRO

เมนูอาหาร พื้นเมือง เสริฟอาหาร 3 อย่าง ปลายพื้นเมืองย่าง

13:00 น. นำท่านออกเดินทาง ไปยังสายน้ำตกโบว์

สายน้ำตกโบว์ (Bow Falls) กัดเซาะหินลงเป็นซอก จนสามารถเห็นชั้นหินที่มีสีสังดงามหลากสี ลัดเลาะธารน้ำตกสวย แปลกตาด้วยสายน้ำที่หลากสู่พื้นหินเบื้องล่างแล้วอิสระตามธรรมชาติ เดินเล่น หรือช้อปปิ้งของที่ระลึกย่านกลางเมืองที่โอบล้อมไว้ด้วยอ้อมแขนของหมู่ขุนเขาสลับสลับงดงามด้วยแสงอาทิตย์กระทบสันเขาก่อนลับขอบฟ้า จนได้เวลาอันสมควรออกเดินทางสู่เมืองคัลการี



DAY 4

อุทยานแห่งชาติแบมฟ์ | ทะเลสาบหลุยส์ | ทะเลสาบโมเรน | ยอดเขาซิลเฟอร์
น้ำตกโบว์ | คัลการี

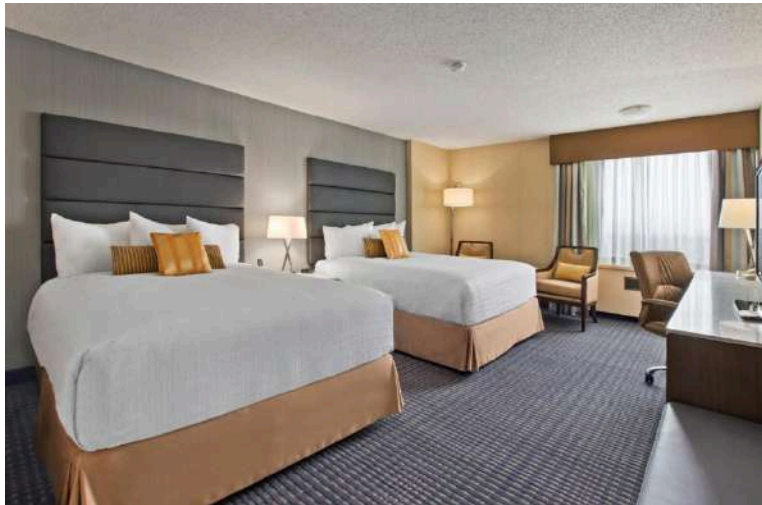
27 SEP 24

17:30 น. นำท่านออกเดินทาง ไปยัง **เมืองคัลการี**

21:00 น. รับประทานอาหารเย็น ณ **ร้านพื้นเมือง**

เมนูอาหาร พื้นเมือง เสริฟอาหาร 3 อย่าง ปลาพื้นเมืองย่าง

21:00 น. โรงแรมที่พัก **Best Western Premier Calgary Plaza Hotel & Conference Centre**



03:00 น. รับประทานอาหารเช้า **BOX SET**

03:30 น. นำท่านออกเดินทาง ไปยัง **สนามบินคัลการี**

07:00 น. ออกเดินทางโดย เที่ยวบินที่.....สู่เมือง **มอนทร็อล (MONTREAL)**

12:40 น. เดินทางถึง **สนามบินเมืองมอนทร็อล (MONTREAL)**

13:40 น. รับประทานอาหารกลางวัน **BOX SET**

เมืองคิวเบก(QUEBEC) เมืองหลวงที่มีชื่อเดียวกันกับรัฐคิวเบกรัฐที่ใหญ่ที่สุดของประเทศแคนาดา ใช้ภาษาฝรั่งเศสเป็นส่วนใหญ่ เมืองหลวงของรัฐคิวเบคและเป็นรัฐที่มีความเป็นฝรั่งเศสที่สุดในแคนาดาเพลิดเพลินกับสีสันอันงดงามของใบเมเปิลในฤดูเปลี่ยนสีสองข้างทาง



ชมเขตเมืองเก่า ซึ่งเต็มไปด้วยประวัติศาสตร์ และศูนย์กลางวัฒนธรรมต่างๆที่สำคัญในสมัยก่อนและได้เป็นมรดกโลกในปี 1985 โดยองค์การยูเนสโก

ชมโรงแรมสุดหรู FAIRMONT CH TEAU FRONTENAC ที่ตั้งอยู่ริมหน้าผาสูงเห็นวิวเมืองและเซนต์ลอว์เรนซ์ ได้อย่างชัดเจน

จัตุรัสปลา รอยาล ย่านเศรษฐกิจตั้งแต่สมัยก่อตั้งเมืองคิวเบกปัจจุบันกลายเป็นย่านท่องเที่ยวที่นักท่องเที่ยวนิยมมาเดินเล่นและถ่ายรูปกันและเคยใช้เป็นฉากถ่ายทำซีรีส์เกาหลิ ชื่อ "GOBLIN" อีกด้วย อิสระให้ท่านเดินถ่ายรูปหรืออิสระช้อปปิ้งตามอัธยาศัย



DAY 5

สนามบินคัลลารี | มอลทรีออล | คิวเบก ซิตี้ | ชมเมืองเก่า

28 SEP 24

18:00 น. รับประทานอาหารเย็น ณ ร้านอาหารจีน
เมนูอาหาร อาหารจีน เสริฟอาหาร 5 อย่าง ซุปและข้าวสวย

21:00 น. โรงแรมที่พัก Hôtel Must | Aéroport de Québec



DAY 6

ควิเบก | น้ำตกมอรัทโมเรนซี | มอลทรีออล | ชมเมือง

29 SEP 24

06:00 น. รับประทานอาหารเช้า ณ โรงแรมที่พัก

08:00 น. นำท่านออกเดินทาง ไปยัง น้ำตกมอรัทโมเรนซี

น้ำตกมอรัทโมเรนซี

(MONTMORENCY FALLS) อยู่บริเวณปากแม่น้ำมอรัทโมเรนซี น้ำตกที่มีความสูง 276 ฟุต ซึ่งมีความสูงมากกว่าน้ำตกไนท์แองการ่าที่รัฐออนแทรีโอ ให้ท่านได้สัมผัสความงดงามของน้ำตกอย่างใกล้ชิด โดยเดินข้ามสะพานแขวนซึ่งอยู่บนน้ำตก ใกล้ๆกันมีทางลงให้ท่านสามารถถ่ายรูปจากด้านล่างได้อย่างชัดเจน จนได้เวลาอันสมควร เดินทางสู่เมืองมอลทรีออล



11:30 น. รับประทานอาหารกลางวัน

เมนูอาหาร พิธีเมือง เสริฟอาหาร 3 อย่าง

12:40 น. ออกเดินทางไปยัง นครมอนทรีออล

นครมอนทรีออล เมืองวัฒนธรรม ฝรั่งเศสนอกประเทศฝรั่งเศส ตัวเมืองที่ตั้งอยู่รอบๆ เนินเขาที่ปกคลุมด้วยป่าไม้สวยงาม ที่ชื่อว่ามอင့်เรอัล Mont Real (Mont Royal) ซึ่งชื่อ นี้เป็นที่มาของชื่อเมือง



จุดชมวิวของโบสถ์ SAINT JOSEPH'S ORATORY BASILICA ซึ่งตั้งตระหง่านอยู่บนเขารอยัล MONT ROYAL ตามชื่อเมืองสร้างขึ้นในปี ค.ศ.1967 ในสไตล์อิตาเลียนเรเนซองส์ เข้าชมภายในโบสถ์ที่ยิ่งใหญ่แห่งนี้ พร้อมเก็บภาพความสวยงามของตัวเมือง



นำท่านข้าม**แม่น้ำเซนต์ลอเรนซ์** สู่เกาะเซนต์เฮเลนา (St.Helena Island) เก็บภาพความงามของสวนสาธารณะที่ใหญ่ที่สุดของเมือง

17:30 น. รับประทานอาหารเย็น ณ ร้านพื้นเมือง Charbon Steakhouse

เมนูอาหาร พื้นเมือง เสริฟอาหาร 3 อย่าง
เมนู SIRLON ROAST เสริฟพร้อมไวน์

**19:00 น. โรงแรมที่พัก
Hotel Montreal Metropolitan
หรือเทียบเท่า**

ท่านใดไม่ทานเนื้อ กรุณาแจ้ง ณ วันที่จอง

06:00 น. รับประทานอาหารเช้า ณ โรงแรมที่พัก

08:00 น. นำท่านออกเดินทาง ไปยัง **ชมวิหารนอร์เทอตาม**

ชมวิหารนอร์เทอตาม โบสถ์เก่าแก่และยิ่งใหญ่ที่สุดของเมืองมอลทรีออล อาคารดั้งเดิมสร้างขึ้นในศตวรรษที่ 17 แต่อาคารปัจจุบันนี้สร้างขึ้นในปี ค.ศ. 1829 ในศิลปะแบบนีโอคลาสสิกและ นีโอออร์ทิก สามารถจุคนได้ประมาณ 3,800 คน ซึ่งภายในประดับด้วยไม้แกะสลักและกระจกสีสวยงามยิ่ง



11:00 น. ออกเดินทางไปยัง **เมืองออตตาวา**

13:30 น. รับประทานอาหารเย็น ณ ร้าน **อาหารจีน**

เมนูอาหาร อาหารจีน เสริฟ 5 อย่าง

14:30 น. ออกเดินทางไปยัง **อาคารหอศิลป์แห่งชาติแคนาดา**

อาคารหอศิลป์แห่งชาติแคนาดา (National Gallery of Canada) ซึ่งเป็นอาคารกระจกและอาคารหินแกรนิต ออกแบบโดย Moshe Safdie สร้างขึ้นในปี 1980 และเปิดอย่างเป็นทางการในปี 1988 ภายใน มีการจัดแสดงภาพวาด, รูปปั้น และรูปถ่ายเป็นจำนวนมาก โดยสิ่งที่โดดเด่นที่สุดของคอลเลกชันในการจัดแสดงก็คงจะเป็น รูปปั้นแมงมุมยักษ์ (The Maman Statue) ของหลุยส์ บูร์ชัวส์ (Louise Bourgeois) ศิลปินชาวฝรั่งเศส ซึ่งถูกจัดแสดงไว้บริเวณทางเข้าหลักของอาคารหอศิลป์แห่งชาติแคนาดา **ชมด้านนอกให้ท่านได้ถ่ายรูปคู่กับอาคารพร้อมชมบรรยากาศด้านนอก**



อาคารพาลีเยเมนต์ ฮิลล์ (Parliament Hill) อาคารรัฐสภาที่สร้างขึ้นอย่างยิ่งใหญ่ และเป็นสถานที่ท่องเที่ยวหลัก ที่มีผู้ชมมากที่สุดแห่งหนึ่งของประเทศ โดยอาคารรัฐสภานี้เป็นอาคารตัวอย่างที่ดีของอาคารที่สร้างขึ้นในสไตล์ฟื้นฟูกอธิค (Gothic Revival style) สร้างเสร็จในวันที่ 1 กรกฎาคม ค.ศ. 1927 ตัวอาคารตั้งอยู่บริเวณใจกลางเมืองออตทาวา ซึ่งจากจุดนี้สามารถมองเห็นวิวทิวทัศน์อันงดงามของแม่น้ำออตทาวาได้อย่างชัดเจน **ชมด้านนอก**

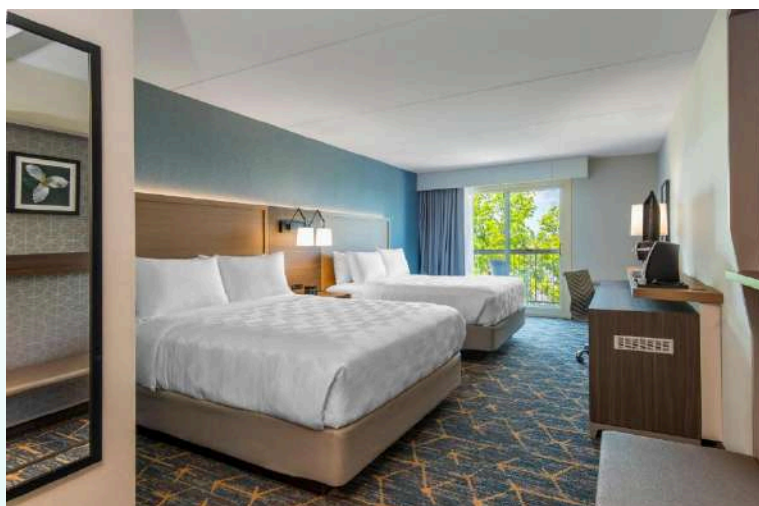


16:30 น. ออกเดินทางไปยัง **คิงส์ตัน**

17:30 น. รับประทานอาหารเย็น ณ ร้าน
พื้นเมือง

เมนูอาหาร พื้นเมือง เสริฟอาหาร 3 อย่าง
เมนู **CANADIAN LOBSTER**

19:00 น. โรงแรมที่พัก
**Holiday Inn Kingston-Waterfront,
an IHG Hotel**



06:00 น. รับประทานอาหารเช้า ณ โรงแรมที่พัก

08:00 น. นำท่านออกเดินทาง ไปยัง **เมืองคิงส์ตัน**

เมืองคิงส์ตัน ที่มีความงดงามมีแม่น้ำ เซนต์ ลอเรนซ์ ซึ่งเป็นเส้นกั้นพรมแดนระหว่างแคนาดา และสหรัฐอเมริกา

ศาลาว่าการเมืองคิงส์ตัน พาท่านชมพร้อมถ่ายรูปด้านนอก



11:00 น. นำท่านออกเดินทาง ไปยัง **พิน เกาะอันเลื่องชื่อ 1,000 Island**

ท่าเรือ พินเกาะอันเลื่องชื่อ 1,000 Island (ใช้เวลาเดินทาง 30 นาที) ล่องชมความงามของบ้านพัก ตากอากาศที่อยู่บนเกาะส่วนตัว เรียงรายกันนับร้อยหลัง น่าประทับใจเป็นอย่างยิ่ง ท่านจะเพลิดเพลินไปกับทัศนียภาพอันสวยงามของธรรมชาติ และสดชื่นไปกับอากาศที่บริสุทธิ์ ใช้เวลาล่องเรือ 1 ชั่วโมง

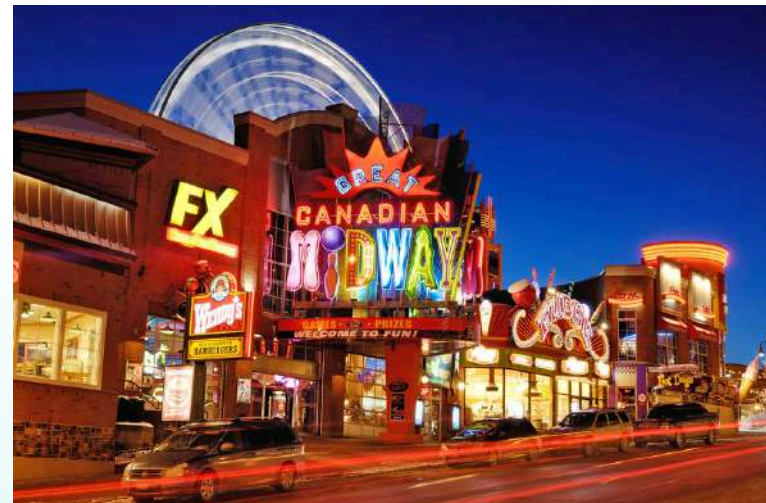


12:30 น. รับประทานอาหารเย็น ณ ร้านอาหารจีน

เมนูอาหาร อาหารจีน เสริฟ 5 อย่าง

13:00 น. นำท่านออกเดินทาง ไปยัง **เมืองไนแอกการ่า**

เมืองไนแอกการ่า เมืองแห่งความสนุกสนาน ยามค่ำคืนท่านสามารถเดินเล่นได้อิสระให้ท่านได้ เสียงไซค์กับบ่อนคาสิโนและแหล่งบันเทิงสำหรับเด็กไม่ว่าจะเป็น บ้านผีสิง, โรงภาพยนตร์ IMAX ที่มีเรื่องราวของน้ำตกไนแอกการ่า, ร้านของที่ระลึก หอสูงสกายลอน ฯลฯ



DAY 8

คิงส์ตัน | ล่องเรือ 1,000 เกะ | น้ำตกไนแอกการ่า ห้องพักรีวิวน้ำตกไนแอกการ่า

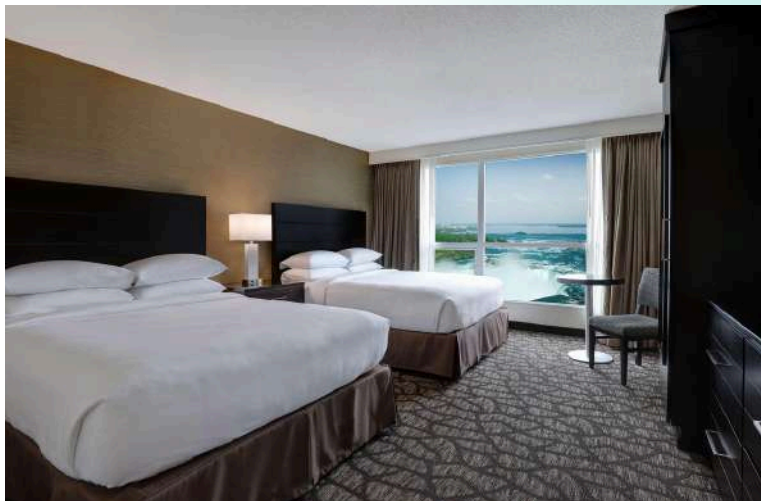
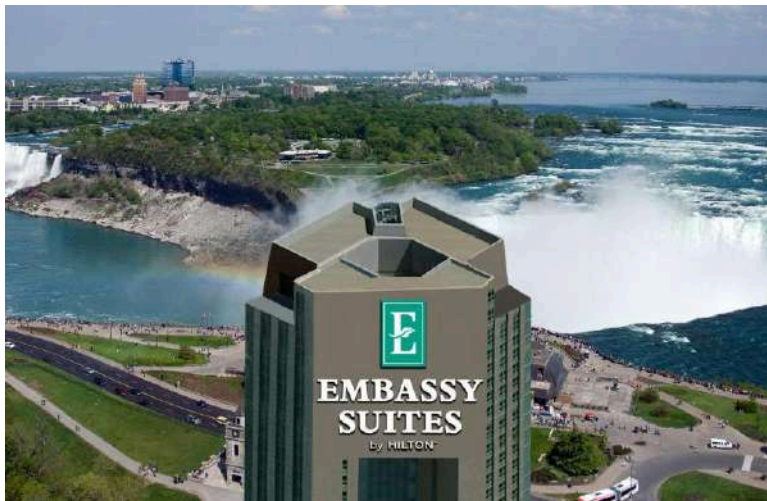
01 OCT 24

19:00 น. รับประทานอาหารเย็น ณ โรงแรมที่พัก

เมนูอาหาร ฟินเมือง เสริฟเมนู 3 อย่าง

19:00 น. โรงแรมที่พัก Embassy Suites by Hilton Niagara Falls

หรือเทียบเท่า



DAY 9

ล่องเรือชมน้ำตกไนแอกการ่า | ทานอาหารบนหอคอย Skylon ชมเมืองไนแอกการ่า
ออน เดอะ เลค | ซิมไวน์สเล็ค | ไตรอนโต้

02 OCT 24

06:00 น. รับประทานอาหารเช้า ณ โรงแรมที่พัก

09:00 น. นำท่านออกเดินทาง ไปยัง น้ำตกไนแอกการ่า

ล่องเรือ "HORNBLOWER NIAGARA CRUISES" สัมผัสใกล้ชิดสายน้ำตก ที่ไหลพุ่งลงสู่เบื้องล่างอย่างใกล้ชิด
อิสระให้ท่านถ่ายรูปตามอัธยาศัยและเดินเล่นรอบบริเวณน้ำตกไนแอกการ่า **หมายเหตุ: โปรแกรมล่องเรือ จะเปิด
ให้บริการช่วงปลายเดือนเมษายนของทุกปี กรณีที่สภาพอากาศทำให้ไม่สามารถล่องเรือ บริษัทฯ จะทำการเปลี่ยน
โปรแกรมล่องเรือเป็นโปรแกรม JOURNEY BEHIND THE FALL ให้เป็นการทดแทน กรณีสนใจ นั่งเฮลิคอปเตอร์
ชมน้ำตกไนแอกการ่า กรุณาติดต่อหัวหน้าทัวร์ค่าใช้จ่ายเพิ่มเติมท่านละ 150 USD/ 190 CAD (นั่งเฮลิคอปเตอร์
(NIAGARA HELICOPTER) ชมความงามของน้ำตกไนแอกการ่าในมุมมองที่น่าตื่นตะลึง เพื่อไม่ให้ท่านพลาดโอกาส
ในการเก็บภาพสวยๆในแต่ละมุม ควรเตรียมกล้องถ่ายรูปไว้ให้พร้อมตั้งแต่ขึ้นเฮลิคอปเตอร์**



สะพานสายรุ้ง ในน้ำตกไนแอการ่า เป็นสะพานเหล็กโค้งระหว่างประเทศ ข้ามหุบเขาแม่น้ำไนแอการ่า และสถานที่ท่องเที่ยวที่มีชื่อเสียงระดับโลก เชื่อมต่อกับเมืองของน้ำตกไนแอการ่า, รัฐนิวยอร์ก, สหรัฐอเมริกา และน้ำตกไนแอการ่า, รัฐออนแทรีโอ, ประเทศแคนาดา



**12:30 น. รับประทานอาหารกลางวัน ณ บนหอคอยสกายลอน (Sky Tower)
ความสูง 775 ฟุต**

เมนูอาหาร อาหารพื้นเมือง 3 อย่าง ระหว่างทานอาหารให้ท่านได้ดื่มด่ำกับบรรยากาศอันงดงาม



**14:00 น. นำท่านออกเดินทาง ไปยัง
เมืองไนแอการ่า ออน เดอะ เลค**

เมืองไนแอการ่า ออน เดอะ เลค เมืองน่ารักริมทะเลสาบ ซึ่งระหว่างทางจะเต็มไปด้วยไร่องุ่น และไวน์เนอร์รี่ นำท่านแวะชิมไวน์ รสเลิศจากองุ่นพันธุ์ต่างๆ รวมถึงไอซ์ไวน์ที่มีชื่อเสียงที่สุดของเมือง

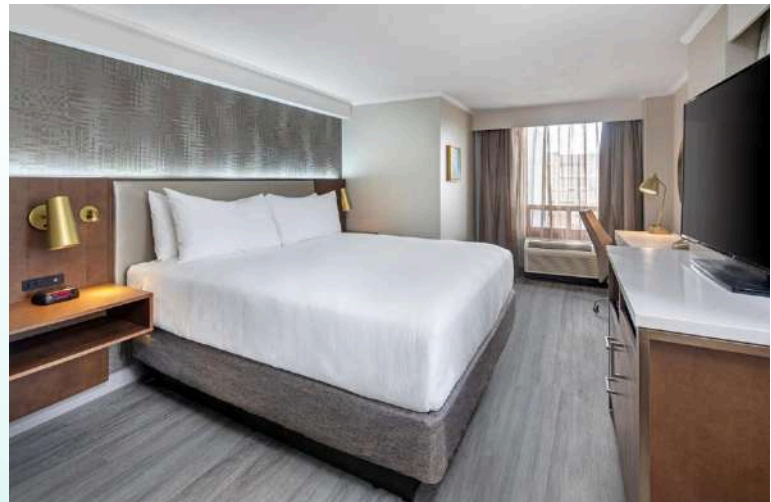
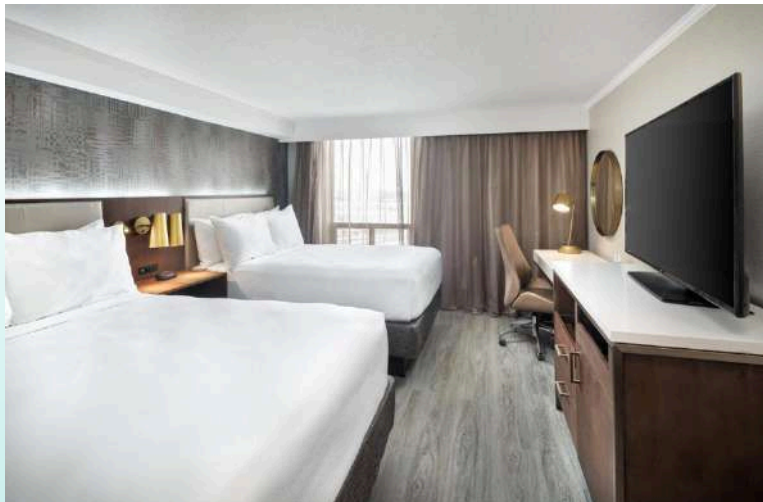


16:00 น. นำท่านออกเดินทาง ไปยัง เมืองโตรอนโต

นครโตรอนโต (Toronto) เมืองหลวงของรัฐออนแทรีโอ Ontario นครที่ใหญ่ที่สุดในประเทศแคนาดา เป็นเมืองที่ใหญ่ที่สุดในประเทศแคนาดา และเป็นเมืองที่ใหญ่อันดับที่ 4 ในทวีปอเมริกาเหนือ และโตรอนโตเป็นเมืองที่ใหญ่ที่สุดของรัฐออนแทรีโอ ของแคนาดา โตรอนโตได้ชื่อว่าเป็นเมืองที่มีหลายเชื้อชาติมากที่สุดเมืองหนึ่ง และเป็นศูนย์กลางทางด้านเศรษฐกิจ ของแคนาดา

**19:00 น. รับประทานอาหารเย็น ณ ร้านอาหารจีน**

เมนูอาหาร อาหารจีน เสริฟ 5 อย่าง พร้อมข้าวสวย

20:00 น. โรงแรมที่พัก Crowne Plaza Toronto Airport, an IHG Hotel

06:00 น. รับประทานอาหารเช้า ณ โรงแรมที่พัก

09:00 น. นำท่านออกเดินทาง ไปยัง นครโตรอนโต

นครโตรอนโต (Toronto) เมืองหลวงของรัฐออนตาริโอ Ontario นครที่ใหญ่ที่สุดในประเทศแคนาดา เมืองหลวงของรัฐออนตาริโอ Ontario นครที่ใหญ่ที่สุดในประเทศแคนาดา ชมบ้านเรือนอันสวยงามของเมือง ที่ได้รับสมญานามให้เป็นยุโรปแห่งอเมริกาเหนือ **ผ่านชมย่านธุรกิจการค้า ศาลาว่าการเมือง** ที่ได้รับการออกแบบด้วยสถาปัตยกรรมทันสมัยใหม่ล้ำยุค

ชมสนามกีฬาภายใต้โดม SKYDOME ที่สามารถเปิดปิดโดมได้ เหมาะสำหรับการแข่งขันทุกฤดูกาล แล้วขึ้น ชมทัศนียภาพงดงามของทะเลสาบออนตาริโอและตัวเมืองบนหอคอย **CN TOWER** สิ่งก่อสร้างที่สูงที่สุดในแคนาดาซึ่งมีความสูงถึง 553 เมตร ท่านจะได้ชมทัศนียภาพโดยรอบของนครโตรอนโตได้อย่างจุใจ เก็บภาพความสวยงามของเมืองโตรอนโตโดยรอบ **ขึ้นชมด้านบน**



11:00 น. นำท่านออกเดินทาง ไปยัง **คาซ่า โลม่า, พิพิธภัณฑ์ ออนตาริโอ**

คาส่า โลม่า (CASA LOMA) เป็นคฤหาสน์สไตล์ปราสาทฟื้นฟูอริคและสวนในใจกลางเมืองโตรอนโต รัฐออนแทรีโอ ประเทศแคนาดา ซึ่งปัจจุบันกลายเป็นพิพิธภัณฑ์และสถานที่สำคัญทางประวัติศาสตร์ มันถูกสร้างขึ้นตั้งแต่ปี 1911 ถึง 1914 เพื่อเป็นที่พักของนักการเงิน Sir Henry Pellatt



พิพิธภัณฑ์ Royal Ontario เป็นพิพิธภัณฑ์ศิลปะ วัฒนธรรมโลก และประวัติศาสตร์ธรรมชาติในโตรอนโต ออนแทรีโอ ประเทศแคนาดา เป็นพิพิธภัณฑ์ที่ใหญ่ที่สุดแห่งหนึ่งในอเมริกาเหนือและใหญ่ที่สุดในแคนาดา ดึงดูดผู้เข้าชมมากกว่าหนึ่งล้านคนทุกปี ทำให้เป็นพิพิธภัณฑ์ที่มีผู้เข้าชมมากที่สุดในแคนาดา **ชมด้านนอก**

12:30 น. รับประทานอาหารกลางวัน ณ ร้านอาหารจีน

เมนูอาหาร อาหารจีน เสริฟอาหาร 5 อย่าง

13:30 น. นำท่านออกเดินทาง ไปยัง TORONTO PREMIUM OUTLETS

TORONTO PREMIUM OUTLETS ให้ท่านได้มีเวลาในการช้อปปิ้งสินค้าแบรนด์ดังต่างๆมากมาย อาทิ BURBERRY, COACH, CALVIN KLEIN, ARMANI, TOMMY HILFIGER ฯลฯ



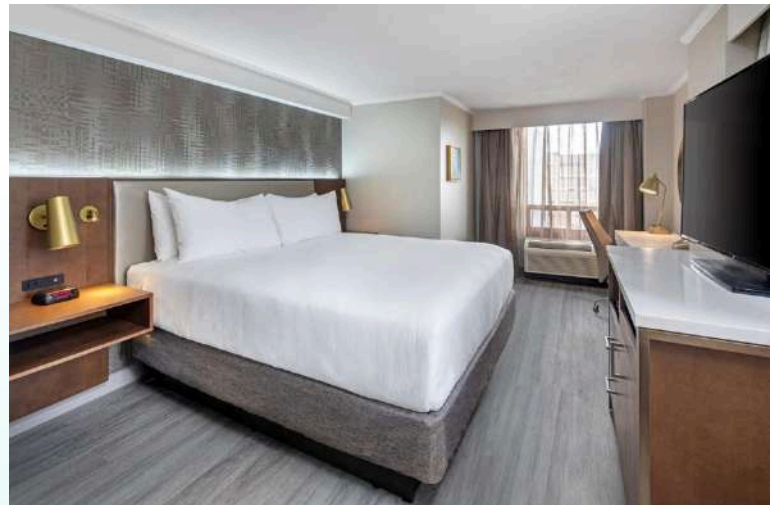
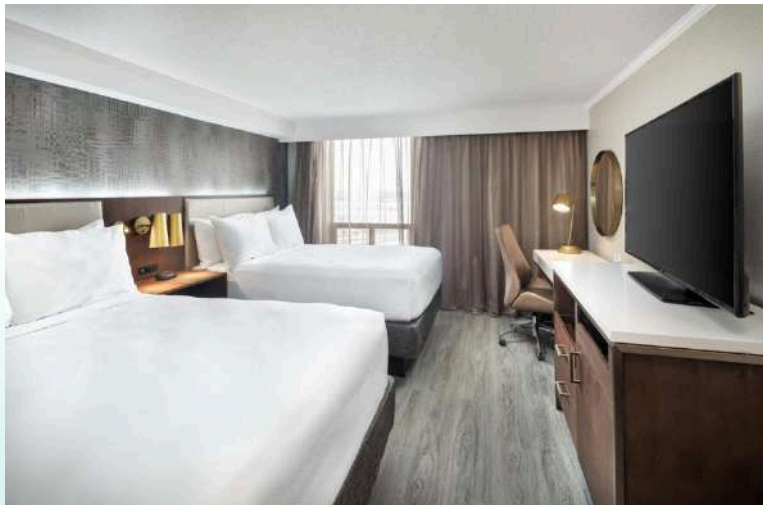
17:00 น. รับประทานอาหารกลางวัน ณ ร้าน THE KEG Steakhouse and Bar

เมนูอาหารพื้นเมือง เสริฟ ชุป LOBSTER

Wow!



19:00 น. โรงแรมที่พัก Crowne Plaza Toronto Airport, an IHG Hotel



DAY 11

สนามบินโตรอนโต | สนามบินอินซอน

04 OCT 24

06:00 น. รับประทานอาหารเช้า ณ โรงแรมที่พัก

09:00 น. นำท่านออกเดินทาง ไปยัง **สนามบินโตรอนโต**09:30 น. ถึง **สนามบินโตรอนโต**12:40 น. ออกเดินทางโดยสายการบิน **KOREA AIR** เที่ยวบินที่ **KE74******* บินข้ามเส้นแบ่งเวลาสากล *****

DAY 12

สนามบินอินซอน | สนามบินสุวรรณภูมิ

05 OCT 24

15:20 น. ถึง **สนามบินอินซอน**18:05 น. ออกเดินทางสู่สนามบินสุวรรณภูมิ โดยเที่ยวบินที่ **KE651**21:45 น. ถึง **สนามบินสุวรรณภูมิ พร้อมภาพความประทับใจ******* ขอบพระคุณ ********** หมายเหตุ *****

โปรแกรมการเดินทางอาจเปลี่ยนแปลงได้ตามความเหมาะสม เนื่องจากสภาพ ลม ฟ้า อากาศ การจราจร การล่าช้าของสายการบิน และสถานการณ์ในต่างประเทศที่ทางคณะเดินทางในขณะนั้น เพื่อความเหมาะสม และความปลอดภัยในการเดินทาง บริษัทฯ ได้มอบหมายให้ หัวหน้าทัวร์ผู้นำทัวร์ มีอำนาจตัดสินใจ ณ ขณะนั้นทั้งนี้การตัดสินใจ จะคำนึงถึงความเป็นไปได้ ความเหมาะสม และผลประโยชน์ของหมู่คณะเป็นสำคัญ กรุณาตรวจเช็คสัมภาระทุกครั้งเมื่อเข้าโรงแรมที่พัก และก่อนออกเดินทางจากโรงแรมทุกครั้งกรุณาตรวจเช็คสัมภาระอีกครั้ง เพื่อความแน่นอน กรณีลืมของไว้ ณ โรงแรมที่พัก ทางหัวหน้าทัวร์ และบริษัททัวร์ จะรีบติดต่อประสานงานให้ แต่ถ้าหากมีค่าใช้จ่ายในการจัดส่งคืน ต้องเป็นความรับผิดชอบของผู้ลืม, ห้ามวางของมีค่าทุกอย่างไว้

วันเดินทาง

ห้องเตียงคู่
พัก 2 - 3 ท่าน ต่อห้อง

พักเดี่ยว

24 กันยายน – 5 ตุลาคม 2567

245,900.-

40,900.-

ราคาทัวร์รวม

- ค่าตัวเครื่องบินไป-กลับ และไฟล์ภายในประเทศ พร้อมค่าภาษีสนามบินทุกแห่งตามรายการทัวร์
- ค่ารถปรับอากาศนำเที่ยวตามระบุไว้ในรายการ พร้อมคนขับรถที่ชำนาญเส้นทาง
- โรงแรมที่พักตามระบุ หรือเทียบเท่าในระดับเดียวกัน (ห้องละ 2 ท่าน)
- ค่าอาหารที่ระบุในรายการ ให้ท่านได้เสิร์ฟกับอาหารท้องถิ่นในแต่ละเมือง
- ค่าบริการนำทัวร์โดยหัวหน้าทัวร์ผู้มีประสบการณ์นำเที่ยวให้ความรู้ และคอยดูแลอำนวยความสะดวกตลอดการเดินทาง 1 ท่าน
- ค่าประกันอุบัติเหตุในการเดินทางวงเงินท่านละ 5,000,000 บาท
- ค่ายกกระเป๋าใบใหญ่ ณ โรงแรมที่พัก ท่านละ 1 ใบ (กรุณาตรวจสอบเช็คสัมภาระทุกครั้งเมื่อเข้าโรงแรมที่พัก และก่อนออกเดินทางจากโรงแรมทุกครั้งกรุณาตรวจสอบเช็คสัมภาระอีกครั้ง เพื่อความแน่นอน) กรณีสัมภาระของไว้ ณ โรงแรมที่พัก ทางหัวหน้าทัวร์ และบริษัทฯ จะรับผิดชอบประสานงานให้ แต่ถ้าหากมีค่าใช้จ่ายในการจัดส่งคืน ต้องเป็นความรับผิดชอบของผู้สัม
- ไฟล์ระหว่างประเทศท่านสามารถโหลดกระเป๋าใต้เครื่องบินได้ 2 ใบ น้ำหนักไม่เกินใบละ 23 กก. ส่วนกระเป๋าใบเล็กอยู่ในความดูแลของท่านเองไม่เกิน 7 กก. (ไฟล์ภายในประเทศท่านสามารถโหลดกระเป๋าใต้เครื่องบินได้ 1 ใบ น้ำหนักไม่เกินใบละ 23 กก. ส่วนกระเป๋าใบเล็กอยู่ในความดูแลของท่านเองไม่เกิน 7 กก.)
- ธรรมเนียมในการยื่นวีซ่าแคนาดาและค่าบริการ
- ค่าทิปพนักงานขับรถตลอดการเดินทาง
- ค่าทิปหัวหน้าทัวร์

ราคาทัวร์ ไม่รวม

- ค่าทำหนังสือเดินทาง Passport
- ค่าน้ำหนักของกระเป๋าเดินทางในกรณีที่เกิดกว่าสายการบินกำหนด
- ค่าใช้จ่ายส่วนตัวนอกเหนือจากรายการที่ระบุ เช่น ค่าเครื่องดื่มและค่าอาหารที่สั่งเพิ่มเอง
- ค่าโทรศัพท์ ค่าซักรีด ฯลฯ / ค่าอาหารที่ไม่ได้ระบุไว้ในรายการ
- ค่าทำใบอนุญาตที่กลับเข้าประเทศของคนต่างชาติ หรือ คนต่างด้าว
- ค่าภาษีมูลค่าเพิ่ม 7% และภาษีหัก ณ ที่จ่าย 3% กรณีออกใบกำกับภาษี

เงื่อนไขการยกเลิก

- ยกเลิกก่อนการเดินทาง 40 วัน - คืนค่าใช้จ่ายทั้งหมด ยกเว้นกรณีที่เดินทางช่วงวันหยุด หรือเงินค่ามัดจำที่ติดการันตีที่นิ่งกับสายการบิน หรือ กรณีที่มีการการันตีค่ามัดจำที่หักโดยตรง หรือโดยการผ่านตัวแทนในประเทศ หรือต่างประเทศและไม่อาจขอคืนเงินได้ (ค่าใช้จ่ายตามความเป็นจริง)
- ยกเลิกก่อนการเดินทาง 16 - 29 วันขึ้นไป - เก็บค่าใช้จ่าย 50 % ของราคาทัวร์
- ยกเลิกก่อนการเดินทาง 1 - 15 วัน - เก็บค่าบริการทั้งหมด 100 %
- **กรณีที่ท่านยกเลิกการเดินทางหลังจากได้วีซ่าแล้ว ทางบริษัทฯ ขอสงวนสิทธิ์ในการแจ้งสถานทูตยกเลิกวีซ่าของท่าน เนื่องจากการขอวีซ่าในแต่ละประเทศจะถูกบันทึกไว้เป็นสถิติในนามของบริษัทฯ**

เงื่อนไขการสำรองที่นั่ง

- **กรุณาจองล่วงหน้าพร้อมชำระงวดแรก 70,000.- บาท** ก่อนการเดินทาง พร้อมส่งสำเนาหนังสือเดินทาง และค่าใช้จ่ายส่วนที่เหลือกรุณาชำระก่อนการเดินทางไม่น้อยกว่า 30 วัน มิฉะนั้นจะถือว่าท่านยกเลิกการเดินทาง
- บริษัทฯ ขอสงวนสิทธิ์ยกเลิกการเดินทางก่อนล่วงหน้า 10 วัน ซึ่งจะเกิดขึ้นได้ก็ต่อเมื่อไม่สามารถทำกรุปได้อย่างน้อย **15 ท่าน** และหรือ ผู้ร่วมเดินทางในคณะไม่สามารถผ่านการพิจารณาวีซ่าได้ครบ 15 ท่าน ซึ่งในกรณีนี้ ทางบริษัทฯ ยินดีคืนเงิน ให้ทั้งหมดหักค่าธรรมเนียมวีซ่า หรือจัดหาคณะทัวร์อื่นให้ ถ้าท่านต้องการ
- บริษัทฯ ขอสงวนสิทธิ์ที่จะเปลี่ยนแปลงรายละเอียดบางประการในทัวร์นี้ เมื่อเกิดเหตุจำเป็น สุดวิสัย จนไม่อาจแก้ไขได้ และจะไม่รับผิดชอบใดๆ ในกรณีที่สูญหาย สูญเสียหรือได้รับบาดเจ็บ ที่นอกเหนือความรับผิดชอบของหัวหน้าทัวร์และเหตุ สุดวิสัยบางประการเช่น การนัดหยุดงาน ภัยธรรมชาติ การจลาจลต่างๆ
- เนื่องจากรายการทัวร์นี้เป็นแบบเหมาจ่ายเบ็ดเสร็จ หากท่านสละสิทธิ์การใช้บริการใดๆ ตามรายการ หรือถูกปฏิเสธการเข้าประเทศไม่ว่าในกรณีใดก็ตาม ทางบริษัทฯ ขอสงวนสิทธิ์ไม่คืนเงินในทุกกรณี
- เมื่อท่านได้ชำระเงินมัดจำหรือทั้งหมด ไม่ว่าจะเป็นการชำระผ่านตัวแทนของบริษัทฯ หรือชำระโดยตรงกับทางบริษัทฯ ทางบริษัทฯ จะขอถือว่าท่านรับทราบและยอมรับในเงื่อนไขต่างๆ ของบริษัทฯ ที่ได้ระบุไว้โดยทั้งหมด

เอกสารในการยื่นวีซ่า เบื้องต้น

- หนังสือเดินทางที่เหลืออายุใช้งานไม่ต่ำกว่า 6 เดือน และมีหน้าพาสปอร์ตว่างอย่างน้อย 3 หน้า
- รูปถ่ายสี (ต้องถ่ายไว้ไม่เกิน 6 เดือน จากหลังเป็นสีขาวเท่านั้น) 1.5 X 2.0 นิ้ว จำนวน 3 รูป
- สำเนาบัตรประชาชน 1 ชุด
- สำเนาทะเบียนบ้าน 1 ชุด, สำเนาทะเบียนสมรส หรือ ทะเบียนหย่า 1 ชุด
- สำเนาใบเปลี่ยนชื่อ-สกุล (ถ้ามี) 1 ชุด

เอกสารการทำงาน 1 ชุด ฉบับภาษาอังกฤษ

- หนังสือรับรองการทำงาน ฉบับภาษาอังกฤษ ระบุวันที่เริ่มงาน ตำแหน่ง และ เงินเดือน 1 ชุด
- คำขาย หลักฐานทางการค้า เช่น ใบรับรองจากกระทรวงพาณิชย์ หรือ ใบทะเบียนการค้าที่มีชื่อผู้เดินทาง อายุย้อนหลังไม่เกิน 3 เดือนนับจากเดือนที่จะเดินทาง *พนักงานและผู้ถือหุ้น หนังสือรับรองการทำงานเป็นภาษาอังกฤษ **ในการออกจดหมายรับรอง กรุณาระบุคำว่า TO WHOM IT MAY CONCERN แทนการใช้ชื่อแต่ละสถานทูต**
- ข้าราชการและนักเรียน หนังสือรับรองจากต้นสังกัด หนังสือรับรองเป็นภาษาอังกฤษ

เอกสารแสดงฐานะทางการเงิน 1 ชุด ฉบับภาษาอังกฤษ

- หนังสือรับรองจากธนาคาร ในการออกจดหมายรับรองกรุณาระบุคำว่า TO WHOM IT MAY CONCERN แทนการใช้ชื่อแต่ละสถานทูตพร้อม Statement และ สำเนาสมุดเงินฝาก ออมทรัพย์ โดยละเอียดทุกหน้า ย้อนหลัง 6 เดือน กรุณาสะกดชื่อให้ตรงกับหน้าพาสปอร์ต และหมายเลขบัญชีเล่มเดียวกับสำเนาที่ท่านจะใช้ยื่นวีซ่า (ใช้เวลาดำเนินการขอประมาณ 3-5 วันทำการ) **ใช้บัญชี ออมทรัพย์เท่านั้น**

การยื่นวีซ่า

- การบิดเบือนข้อเท็จจริงประการใดก็ตามอาจจะถูกระงับมิให้เดินทางเข้าประเทศในกลุ่มประเทศเป็นการถาวร และถึงแม้ว่าท่านจะถูกปฏิเสธวีซ่าสถานทูตไม่คืนค่าธรรมเนียมที่ได้ชำระไปแล้วและหากต้องการขอยื่นคำร้องใหม่ก็ต้องชำระค่าธรรมเนียมใหม่ทุกครั้ง
 - หากสถานทูตมีการเรียกสัมภาษณ์ ทางบริษัทฯ ขอความร่วมมือในการเชิญท่านไปสัมภาษณ์ตามนัดหมายและโปรดแต่งกายสุภาพทั้งนี้ทางบริษัทฯ จะส่งเจ้าหน้าที่ไปอำนวยความสะดวก และประสานงานตลอดเวลาและหากสถานทูตขอเอกสารเพิ่มเติมทางบริษัท ใคร่ขอรบกวนท่านจัดส่งเอกสารดังกล่าวเช่นกัน
 - ทางสถานทูตจะรับพิจารณาเฉพาะท่านที่มีเอกสารพร้อมและมีความประสงค์ที่จะเดินทางไปท่องเที่ยวยังประเทศตามที่ระบุเท่านั้นการปฏิเสธวีซ่าอันเนื่องมาจากหลักฐานในการขอยื่นวีซ่าปลอมหรือผิดวัตถุประสงค์ในการยื่นขอวีซ่าท่องเที่ยว ทางบริษัทฯ ขอสงวนสิทธิ์ในการคืนเงิน โดยจะหักค่าใช้จ่ายที่เกิดขึ้นจริงและจะคืนให้ท่านหลังจากทัวร์ออกเดินทางภายใน 30 วัน โปรแกรมการเดินทางอาจเปลี่ยนแปลงได้ตามความเหมาะสม ทั้งนี้จะคำนึงถึงประโยชน์และความปลอดภัยของผู้เดินทางเป็นหลัก
 - ณ วันที่สแกนนี้ กรุณาเตรียม บัตรประชาชนตัวจริง และ เล่มสมุดร่นาการตัวจริง
-