



บริษัท มายเมเนจ ทราเวล จำกัด

MYMANAGE TRAVEL COMPANY LIMITED

49 ซอยวิภาวดีรังสิต 16/43 ห้อง 116 แขวงรัชดาภิเษก เขตดินแดง กรุงเทพมหานคร 10400

49 soi Vibhavadi Rangsit 16/43 Room 116 Ratchadaphisek DinDaeng Bangkok 10400



ใบอนุญาต 11/11977

☎ 062-646-4998

☎ 0873204908

✉ mymanagetravel@gmail.com



CTGHAN3

THAI บินเข้า
กลับค่า
4วัน 3คืน

เหนือ เวียดนาม

ฮานอย ซาปา ฟานซีปัน

เพลิดเพลินกับแลนด์มาร์คใหม่แห่งเมืองฮานอย

MEGA GRAND WORLD



หมู่บ้านก๊อตกัต



MEGA GRAND WORLD



Moana Cafe Sapa

ราคาเพียง 17,899

- โรงแรม 4 ดาว
- อาหาร 11 มื้อ
- ฟรี! กระเป๋าผ้า
- ฟรี! หมวก

เมนูพิเศษ
บุฟเฟ่ต์นานาชาติ
หม้อไฟปลาแซลมอน

กำหนดการเดินทาง
1-4 พฤศจิกายน 2567

นั่งรถไฟชมเมืองซาปา-กระเช้าขึ้นยอดเขาฟานซีปัน-เช็กอินแลนด์มาร์คใหม่ของซาปา Moana Cafe Sapa-ช้อปปิ้งตลาดตั้งฮานอย ตลาด 36 สาย



เหนือ

CTGHAN3

เวียดนาม

บินเข้า
กลับค่า
4วัน 3คืน

ฮานอย ซาปา ฟานซีปัน

เพลิดเพลินกับแลนด์มาร์คใหม่แห่งเมืองฮานอย

MEGA GRAND WORLD



หมู่บ้านกิตกิต



MEGA GRAND WORLD



Moana Cafe Sapa

ราคาเพียง

17,899

กำหนดการเดินทาง

1-4 พฤศจิกายน 2567



โรงแรม 4 ดาว



อาหาร 11 มื้อ



ฟรี! กระเป๋าผ้า



ฟรี! หมวก



เมนูพิเศษ

บุฟเฟ่ต์นานาชาติ
หม้อไฟปลาแซลมอน

นั่งรถไฟชมเมืองซาปา-กระเช้าขึ้นยอดเขาฟานซีปัน-เช็คอินแลนด์มาร์คใหม่ของซาปา Moana Cafe Sapa-ช้อปปิ้งตลาดดังฮานอย ตลาด 36 สาย

- ชมนาขั้นบันไดใหญ่ที่สุดในโลก , ช้อปปิ้งตลาดดังฮานอย ตลาด 36 สาย
- เช็คอินแลนด์มาร์คใหม่ของซาปา โมอาน่า คาเฟ่
- พิเศษ นั่งกระเช้าขึ้นสู่ยอดเขาฟานซีปัน / นั่งรถไฟชมเมืองซาปา
- เพลิดเพลินกับ Mega Grand World International Trade Center
- ถ่ายรูปกับคาเฟ่ริมทางรถไฟแบบเก๋ ๆ (Hanoi Train Street)
- อิ่มอร่อยกับบุฟเฟ่ต์นานาชาติ / หม้อไฟปลาแซลมอน
- พักโรงแรม 4 ดาว ซาปา 2 คืน / ฮานอย 1 คืน / ฟรีหมวกเวียดนามท่านละ 1 ใบ



กำหนดการเดินทาง: 1-4 พฤศจิกายน 2567

เส้นทางการบิน	เที่ยวบิน	เวลาออก-เวลาถึง	ระยะเวลาเดินทาง
สุวรรณภูมิ-ฮานอย (BKK-HAN)	TG560	07.45-09.35	1 ชั่วโมง 50 นาที
ฮานอย-สุวรรณภูมิ (HAN-BKK)	TG565	20.25-22.15	1 ชั่วโมง 50 นาที

กรณีลูกค้ามีซื้อตั๋วภายในประเทศ กรุณาสอบถามคอนเฟิร์มตารางการบินกับทางเจ้าหน้าที่อีกครั้งเที่ยวบิน

วันที่	รายการท่องเที่ยว	รายละเอียดอาหาร (11 มื้อ)			โรงแรมที่พัก หรือเทียบเท่า
		เช้า	เที่ยง	เย็น	
1	สุวรรณภูมิ- ฮานอย -ซาปา - โมอาน่า ซาปา คาเฟ่ - โบสถ์หินที่เก่าแก่ - ตลาดไนต์เมือง ซาปา TG560 (07.45-09.35)	ขนมปังเวียดนาม	✓	✓	Sapa Passion Hotel & Spa Azure Sapa Hotel Sapa Green Forest Hotel ระดับ 4 ดาว (หรือเทียบเท่า)
2	นั่งรถไฟชมเมืองซาปา - นั่งกระเช้าขึ้นเขา ฟานซีปัน (รวมค่ากระเช้าแล้ว) - หมู่บ้าน Cat Cat	✓	บุฟเฟต์	ชาบู แชลมอน	Sapa Passion Hotel & Spa Azure Sapa Hotel Sapa Green Forest Hotel ระดับ 4 ดาว (หรือเทียบเท่า)
3	ซาปา-ลาวไก-เลือกซื้อของฝาก ร้านเย็บผ้า- ฮานอย- คาเฟ่ริมทางรถไฟ (HANOI TRAIN STREET) - ถนน 36 สาย	✓	✓	✓	Western Skyline Hotel ระดับ 4 ดาว (หรือเทียบเท่า)
4	ฮานอย - Mega Grand World International Trade Center - สุสานอดีตประธานาธิบดีโฮจิมินห์ - ทะเลสาบคินดาบ - วัดเงินก๊วก สนามบินฮานอย - สนามบินสุวรรณภูมิ TG565 (20.25-22.15)	✓	✓	→	→

วันแรก สุวรรณภูมิ- ฮานอย -ซาปา - โมอาน่า ซาปา คาเฟ่ - โบสถ์หินที่เก่าแก่ - ตลาดไนต์เมืองซาปา

04.20 น. พร้อมกันที่ สนามบินสุวรรณภูมิ เคาน์เตอร์สายการบินไทยแอร์เวย์ (TG) เจ้าหน้าที่บริษัทฯคอยให้การต้อนรับและอำนวยความสะดวกแก่ท่าน



07.45 น. ออกเดินทางสู่กรุงฮานอย นครหลวงแห่งสาธารณรัฐสังคมนิยมเวียดนามโดยเที่ยวบินที่ TG560

09.35 น. เดินทางถึง สนามบินฮานอย หลังผ่านการตรวจคนเข้าเมืองและศุลกากรแล้วนำท่านขึ้นรถบัสปรับอากาศ
 เข้า บริการขนมปังเวียดนามท่านละ 1 ชิ้น (1)

นำท่านเดินทางขึ้นเหนือมุ่งหน้าสู่ **เมืองซาปา** ซึ่งตั้งอยู่ทางภาคเหนือของประเทศเวียดนามใกล้กับชายแดนจีน อยู่ในเขตจังหวัดลาวไก ตัวเมืองตั้งอยู่บนระดับความสูงกว่าระดับน้ำทะเลถึง 1,650 เมตร จึงมีอากาศหนาวเย็นตลอดปี ที่นี่จึงเป็นแหล่งปลูกผักและผลไม้เมืองหนาวที่สำคัญของเวียดนาม อีกทั้งยังเป็นดินแดนแห่งขุนเขาที่มีความหลากหลายของชาติพันธุ์มากที่สุดในเวียดนามอีกด้วย ในอดีตเมืองนี้ถูกพัฒนาขึ้นเป็นเมืองตากอากาศของชาวฝรั่งเศส...สมัยที่เวียดนามเป็นอาณานิคมของฝรั่งเศส (ระยะทาง 350 กิโลเมตร ใช้เวลาเดินทางประมาณ 5-7 ชั่วโมง)



เที่ยง **รับประทานอาหารกลางวัน ณ ภัตตาคาร (2)**

พาท่านเช็คอินแลนด์มาร์คแห่งใหม่ของซาปา **โมอาน่า ซาปา คาเฟ่ (MOANA SAPA CAFÉ)** จำลองไฮไลต์ของที่เที่ยวแต่ละที่มารวมไว้ให้ท่านได้ถ่ายรูปท่ามกลางบรรยากาศที่อบอุ่นไปด้วยภูเขา นอกจากนี้ยังมีเครื่องดื่มจำหน่ายให้ท่านได้พักผ่อนเครื่องดื่ม และยังได้เพลิดเพลินกับสายหมอกจางๆ พร้อมกับบรรยากาศสุดโรแมนติก (ไม่รวมค่าอาหารและเครื่องดื่ม)



จากนั้นพาทุกท่านชม **โบสถ์หินแห่งเมืองซาปา (The Ancient Stone Church)** อีกหนึ่งแลนด์มาร์คสำคัญของซาปาที่ต้องไปเช็คอิน เป็นโบสถ์หินที่สร้างขึ้นโดยชาวฝรั่งเศส เนื่องจากครั้งที่เป็นเมืองอาณานิคม มีชาวฝรั่งเศสมาอาศัยอยู่เมืองซาปาจำนวนมาก จึงเป็นโบสถ์สำคัญของเมืองนี้ที่ใช้ในการร่วมพิธีมิสซา ถึงแม้ว่าในตอนนี้อาชีพชาวฝรั่งเศสจะย้ายกลับไปแล้ว แต่โบสถ์แห่งนี้ก็ได้รับการอนุรักษ์เอาไว้เป็นอย่างดีและชาวซาปาที่เป็นคาทอลิกก็ยังคงใช้งานอยู่จนปัจจุบัน

นำท่านช้อปปิ้งที่ **ตลาดไนต์เมืองซาปา** มีสินค้าให้ท่านเลือกช้อปปิ้งมากมาย ไม่ว่าจะเป็นสินค้าพื้นเมืองของฝัาก ขนมห กระเป๋า รองเท้า ท่านสามารถช้อปปิ้งได้อย่างจุใจ



ค่ำ **รับประทานอาหารค่ำ ณ ภัตตาคาร (3)**

นำท่านเข้าสู่ที่พัก **Sapa Passion Hotel & Spa / Azure Sapa Hotel** ระดับ 4 ดาว (หรือเทียบเท่า)

วันที่สอง **นั่งรถไฟชมเมืองซาปา - นั่งกระเช้าขึ้นเขาฟานซีปัน (รวมค่ากระเช้าแล้ว) - หมู่บ้าน Cat Cat**

เช้า **รับประทานอาหารเช้า ณ ห้องอาหารของโรงแรม (4)**

นำท่าน **นั่งรถไฟชมเมืองซาปา (รวมค่ารถไฟชมเมือง)** ท่านจะได้พบกับวิวทิวทัศน์ของเมืองซาปาที่เต็มไปด้วยความสดชื่น และสดกิ่นอายธรรมชาติ และยังตื่นตาไปด้วยวิวกุเอา และนาขั้นบันได ที่มีชื่อเสียงของเมืองซาปาอีกด้วย ความยาวประมาณ 2 กิโลเมตร โดยใช้เวลาประมาณ 20 นาทีเพื่อไปสู่สถานีขึ้นกระเช้าที่จะนำท่านขึ้นสู่ยอดเขาฟานซีปัน



จากนั้นนำท่าน **นั่งกระเช้าขึ้นเขาฟานซีปัน (รวมค่ากระเช้าขึ้นเขา)** ข้ามภูเขากว่า 7 กิโลเมตร ใช้เวลาประมาณ 15 นาที ข้ามเทือกเขาน้อยใหญ่มากมายสู่เทือกเขา **ฟานซีปัน** ท่ามกลางมวลเมฆหมอกที่ลอยละล่องอยู่รอบๆ ชมทัศนียภาพที่แสนสวยงามบนจุดชมวิวในระดับความสูง 3,143 เมตร จุดที่ได้รับการขนานนามว่าเป็นหลังคาแห่งอินโดจีน ด้วยทิวทัศน์แบบพาโนรามาพร้อมสัมผัสอากาศที่หนาวเย็นตลอดทั้งปี ท่านสามารถเดินขึ้นสู่จุดสูงสุดของยอดเขาฟานซีปัน หรือเลือกใช้บริการรถราง **(ไม่รวมรถรางขึ้นสู่ยอดเขาฟานซีปัน)** เพื่อพิชิตสูงที่สุดในเอเชียตะวันออกเฉียงใต้ หรือหลังคาแห่งอินโดจีน

หมายเหตุ : กรณีกระเช้าฟานซีปันปิดปรับปรุงในช่วงที่ลูกค้าเดินทาง ทางผู้จัดจะเปลี่ยนรายการท่องเที่ยวไปสะพานกระจกมังกรเมฆแทน



ยอดเขาฟานซีปัน

เที่ยง รับประทานอาหารกลางวัน ณ ภัตตาคาร บุฟเฟต์นานาชาติ (5)



หมู่บ้านก๊ตก๊ต (Cat Cat Village)

จากนั้นนำท่านชม **หมู่บ้านก๊ตก๊ต (Cat Cat Village)** หมู่บ้านก๊ตก๊ตเป็นหนึ่งในหมู่บ้านเล็กๆที่เก่าแก่ที่สุดในภูมิภาคนี้และเป็นที่รู้จักกันดีว่าเป็นหมู่บ้านของชนกลุ่มน้อยชาวม้งดำ หมู่บ้านก๊ตก๊ตเป็นสถานที่ที่เหมาะสมสำหรับทุกคนที่ต้องการประสบการณ์การเดินทาง รวมถึงสัมผัสวิถีชีวิตในพื้นที่ภูเขาด้วยและขนบธรรมเนียมประเพณีของคนท้องถิ่น หมู่บ้านก๊ตก๊ตล้อมรอบด้วยนาข้าวขั้นบันไดบนหุบเขาที่สวยงาม, เนินเขาที่เขียวขจี และน้ำตกที่สวยงาม ทำให้นักท่องเที่ยวที่มาเที่ยวที่นี่ได้เห็นทิวทัศน์ที่งดงามของซาปา

ค่ำ รับประทานอาหารค่ำ ณ ภัตตาคาร **เมนูพิเศษหม้อไฟปลาแซลมอน (6)**



Shabu Salmon

นำท่านเข้าสู่ที่พัก Sapa Passion Hotel & Spa / Azure Sapa Hotel ระดับ 4 ดาว (หรือเทียบเท่า)

วันที่สาม

ซาปา - ลาวไก - ร้านเยื่อไผ่ - สานอย - คาเฟ่ริมทางรถไฟ - ถนน 36 สาย

เช้า **รับประทานอาหารเช้า ณ ห้องอาหารของโรงแรม (7)**

ได้เวลาอันสมควรนำท่านเดินทางสู่สานอย ใช้เวลาประมาณ 5-7 ชั่วโมง
โดยระหว่างทางให้ท่านให้แวะเลือกซื้อของฝาก ร้านเยื่อไผ่

เที่ยง **รับประทานอาหารกลางวัน ณ ภัตตาคาร (8)**

จากนั้นนำท่านเข้าสู่ **คาเฟ่ริมทางรถไฟ (HANOI TRAIN STREET)** เป็นหนึ่งในสถานที่ท่องเที่ยว ที่มีชื่อเสียงและน่ามาชมในสานอย ตั้งอยู่ในตรอกแคบๆ ย่าน Old Quarter ของสานอย ซึ่งล้อมรอบด้วยบ้านทรงสูงแคบๆ ที่อยู่ติดกันแน่นๆ จุดเด่น คือ สามารถนั่งมองรถไฟวิ่งผ่านอย่างใกล้ชิด ได้วันละหลายรอบ ที่ถ่ายรูปออกมาสวย ถนนสายเล็กๆ สองข้างทางจะเป็นบ้านผู้คน ที่อาศัยอยู่จริง และมีคาเฟ่น่ารักเยอะมาก **(ไม่รวมค่าอาหารและเครื่องดื่มทุกชนิด)**



ค่ำ **รับประทานอาหารค่ำ ณ ภัตตาคาร (9)**

สานอย จากนั้นให้ท่านได้ **อิสระช้อปปิ้ง ถนนสาย 36 street** แหล่งช้อปปิ้งของสานอย มีต้นไม้ปกคลุมสองฝั่งถนน สาเหตุที่ชื่อถนน 36 มาจาก 36 อาชีพที่ทำการค้าขายบนถนนแห่งนี้ ตั้งแต่อดีตอย่างงานด้านหัตถกรรมสอดคล้องกับชื่อถนนแต่ละเส้น ในอดีตอย่าง เครื่องเงิน ผ้าไหม บนถนนแห่งนี้ แต่ปัจจุบันมากกว่า 36 ไปแล้ว ที่นี่จะเป็นแหล่ง Shopping มีสินค้าเกือบทุกชนิด ร้านขายชุดกีฬาทุกแบรนด์เพราะที่นี่เป็นแหล่งผลิตให้หลาย ๆ แบรนด์



นำท่านเข้าสู่ที่พัก **Western Skyline Hotel** ระดับ 4 ดาว (หรือเทียบเท่า)

เช้า **รับประทานอาหารเช้า ณ ห้องอาหารของโรงแรม (10)**

นำท่านออกเดินทางสู่ สถานที่ท่องเที่ยวแห่งใหม่ ของเมืองฮานอย ที่กำลังเป็นที่นิยมของนักท่องเที่ยวทั้งชาวต่างชาติ และชาวเวียดนามเอง **Mega Grand World International Trade Center** ตั้งอยู่ใจกลางของภาคเหนือ และที่นี่ยังเป็นแหล่งรวมความบันเทิงที่ทันสมัยที่สุด เพียบพร้อมไปด้วยร้านช้อปปิ้งมากมาย จุดหมายปลายทางสำหรับนักท่องเที่ยวที่ต้องการสัมผัสวัฒนธรรม ศิลปะ สถาปัตยกรรมร่วมสมัยของเอเชีย – ยุโรป ที่ถ่ายทอดผ่านทางอาคารบ้านเรือน และการตกแต่งด้วยกลิ่นไอความเป็นอิตาลีเลียน ท่านจะได้เพลิดเพลินไปกับ ร้านค้ามากมาย ให้เลือกซื้อของฝาก ต่างๆ และเติมไปอิมไปด้วยมุมถ่ายรูปมากมาย ที่สามารถใช้เวลาเดินทาง ได้ตลอดทั้งวันไม่มีเบื่อ

**เที่ยง** **บริการอาหารเที่ยง ณ ภัตตาคาร (11)**

จากนั้นนำท่านชม **สุสานอดีตประธานาธิบดีโฮจิมินห์ (ชมด้านนอก)** อยู่ที่ จัตุรัสบาติงห์ ใจกลางกรุงฮานอยเป็นสถานที่เก็บศพภายในบรรจุศพอับน้ำยาของโฮจิมินห์นอนสงบอยู่ในโลง จากนั้นนำท่านไป **ทะเลสาบคินดาบ** มีทะเลสาบน้ำสีเขียวอยู่ที่ใจกลางเมืองฮานอย ทะเลสาบน้ำจืดแห่งนี้ชื่อฮว่านเกี่ยม แปลว่า ทะเลสาบคินดาบ มีตำนานเล่าต่อกันมาว่า ในศตวรรษที่ 15 จักรพรรดิจักรพรรดิเล เหล่ย (Le Loi) ได้รับดาบวิเศษจากสวรรค์และใช้ดาบนั้นต่อสู้กับกองทัพจีนจนได้รับเอกราช หลังจากนั้น วันหนึ่ง จักรพรรดิได้ลงเรือล่องไปในทะเลสาบพร้อมกับดาบ มีเต่ายักษ์ขึ้นมารับดาบวิเศษแล้วดำลงสู่ใต้น้ำหายไป จึงเป็นที่มาของชื่อทะเลสาบกลางเมือง จากนั้นนำท่านไป **วัดเจินก๊วก (Tran Quoc Pagoda)** เป็นวัดที่อยู่ใจกลางเมืองของเวียดนาม ใกล้ชิดกับทะเลสาบตะวันตกของเมืองฮานอย สร้างด้วยสถาปัตยกรรมจีนโบราณ มีความร่มรื่น และบรรยากาศดี จึงเป็นที่นิยมของนักท่องเที่ยวทั้งที่ชื่นชอบความงามและมีศรัทธาใน

พระพุทธศาสนา จากภาพมุมสูงของสถานที่ตั้ง ที่นี่เหมือนตั้งอยู่บนเกาะที่ยื่นลงไปในทะเลสาบ แต่มีเส้นทางคมนาคมเข้าถึงที่ สิ่งปลูกสร้างมีการวางผังเป็นอย่างดี ใช้สีสันทึกลมกลืนในโทนสีเหลือง น้ำตาล ตัดกับสีเขียวของต้นไม้ใหญ่ที่โอบล้อมอยู่ ในมุมถ่ายภาพจากอีกฝั่งหนึ่ง จะเห็นสิ่งปลูกสร้างสไตล์จีน และเจดีย์หลายชั้นโดดเด่น มีภาพที่สะท้อนลงสู่ผืนน้ำ เป็นภูมิทัศน์ที่งดงามทั้งยามกลางวันและยามค่ำคืนที่มีการเปิดไฟส่องสว่าง



วัดเงินทิว (Tran Quoc Pagoda)

สมควรแก่เวลา นำท่านเดินทาง สู่ท่าอากาศยานนานาชาติฮานอย เตรียมตัวเดินทางสู่กรุงเทพฯ

20.25 น. เดินทางกลับสู่สนามบินสุวรรณภูมิ โดยเที่ยวบินที่ TG565

22.15 น. เดินทางถึงสนามบินสุวรรณภูมิ กรุงเทพฯ โดยสวัสดิภาพ

รายการท่องเที่ยวนี้ อาจเปลี่ยนแปลงหรือสลับสถานที่ท่องเที่ยว ได้ตามความเหมาะสม อันเกิดจากปัจจัยภายนอก เช่นสภาพอากาศ และความล่าช้าของเที่ยวบิน และอื่นๆ โดยบริษัทฯ ผู้จัด จะคำนึงถึงผลประโยชน์ของลูกค้าเป็นสำคัญ

ราคาทัวร์ไม่รวมค่าทิปไกด์ท้องถิ่นและคนขับรถ
ท่านละ 1,200 บาท ตลอดการเดินทาง
หัวหน้าทัวร์ไทย แล้วแต่ความพึงพอใจในการบริการ

อย่าลืม

อ่านเพื่อทำความเข้าใจเงื่อนไขการจองทัวร์

อัตราค่าบริการ

วันเดินทาง	ผู้ใหญ่พัก 2-3 ท่าน เด็กมีเตียงพักกับผู้ใหญ่ 2 ท่าน	พักเดี่ยว
เดือน พฤศจิกายน 2567		
วันที่ 1-4 พฤศจิกายน 2567	17,899 บาท	4,900 บาท
ราคาเด็กทารก อายุไม่เกิน 2 ขวบ (Infant) = 4,000 บาท		

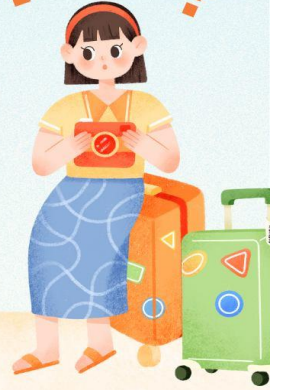


เงื่อนไขการยกเลิก

ขอสงวนสิทธิ์ในการคืนเงินมัดจำหรือค่าทัวร์เต็มจำนวน
**ทุกกรณี การแจ้งยกเลิกการเดินทาง
หรือไม่เดินทางในวันที่ทำการจองไว้**



ค่าทัวร์เป็นลักษณะของการเหมาจ่าย
ไม่สามารถคืนเงินค่าอาหาร
หรือค่าเข้าชมสถานที่ท่องเที่ยวต่างๆ
หากลูกค้าไม่เข้าร่วมกิจกรรมของทัวร์ทุกกรณี





✔ อัตราค่าบริการรวม



- ✔ ค่าตัวเครื่องบินไป-กลับเส้นทางตามรายการระบุชั้นทัศนาวร (ต้องไป-กลับพร้อมคณะเท่านั้น)
- ✔ ค่าภาษีสนามบินและค่าภาษีน้ำมันเชื้อเพลิงแล้ว และทางบริษัทขอเก็บเพิ่มในกรณีที่สายการบินมีการปรับค่าธรรมเนียมเพิ่ม ก่อนการเดินทาง
- ✔ ค่าสัมภาระน้ำหนักท่านละ 20 กก. โหลดใต้ท้องเครื่องบิน และสำหรับถือขึ้นเครื่อง 7กก.
- ✔ ค่าที่พักตามระบุในรายการ
- ✔ ค่าอาหารตามรายการระบุ
- ✔ ค่ารถรับ-ส่งนำเที่ยวตามรายการ และ ค่าเข้าชมสถานที่ตามรายการระบุ
- ✔ ค่าบริการหัวหน้าทัวร์ที่ชำนาญเส้นทางนำท่านท่องเที่ยวตลอดรายการในต่างประเทศ
- ✔ ประกันอุบัติเหตุระหว่างการเดินทาง วงเงินท่านละ 1,000,000 บาท (เงื่อนไขตามกรมธรรม์)
- ✔ ภาษีมูลค่าเพิ่ม 7% และภาษีหัก ณ ที่จ่าย 3% (แค่ค่าบริการเท่านั้น)



✘ อัตราค่าบริการไม่รวม

- ✘ ค่าใช้จ่ายส่วนตัว อาทิ ค่าทำหนังสือเดินทาง, ค่าโทรศัพท์ส่วนตัว, ค่าช้อปปิ้ง, มินิบาร์ในห้องพัก , รวมถึงค่าอาหารและเครื่องดื่มที่สั่งเพิ่มนอกเหนือรายการ
- ✘ ค่าสัมภาระที่หนักเกินสายการบินกำหนด (ปกติ 20 กก.)
- ✘ ค่าทิปโถงดินและคนขับรถ ท่านละ 1,200 บาท สำหรับเดินทางตั้งแต่ 1 เม.ย. 67 เป็นต้นไป



เงื่อนไขในการจอง และชำระเงิน

ชำระมัดจำในวันที่จองที่นั่งละ **5,000 บาท** พร้อมหนังสือเดินทาง (หรือสำเนา) ส่วนที่เหลือชำระทั้งหมดอย่างน้อย 20 วันก่อนการเดินทาง

กรุ๊ปที่เดินทางช่วงวันหยุด หรือเทศกาลที่ต้องการันต์มัดจำกับสายการบินหรือผ่านตัวแทนในประเทศหรือต่างประเทศ รวมถึงเที่ยวบินพิเศษ เช่น Charter Flight, Extra Flight ทางบริษัทฯ ขอสงวนสิทธิ์ไม่คืนเงินค่าทัวร์ทั้งเต็มจำนวนหรือบางส่วน ในกรณีที่ท่านจองแล้วยกเลิกหรือเลื่อนการเดินทาง

กรุ๊ปที่เดินทางช่วงวันหยุด หรือเทศกาลที่ต้องการันต์มัดจำกับสายการบินหรือผ่านตัวแทนในประเทศหรือต่างประเทศ รวมถึงเที่ยวบินพิเศษ เช่น Charter Flight, Extra Flight ทางบริษัทฯ ขอสงวนสิทธิ์ไม่คืนเงินค่าทัวร์ทั้งเต็มจำนวนหรือบางส่วน ในกรณีที่ท่านจองแล้วยกเลิกหรือเลื่อนการเดินทาง





ข้อควรทราบ



ทางบริษัทฯ ขอสงวนสิทธิ์ความรับผิดชอบใด ๆ ทั้งสิ้นในกรณีดังต่อไปนี้



หากเกิดกรณีความล่าช้าจากสายการบิน, การประท้วง, การนัดหยุดงาน, การก่อกองลาจล, การปิดด่าน, ภัยธรรมชาติ หรือกรณีที่ทำนถูกปฏิเสธการเข้าหรือออกเมืองจากเจ้าหน้าที่ตรวจคนเข้าเมืองหรือเจ้าหน้าที่กรมแรงงานทั้งจากไทยและต่างประเทศ ซึ่งอยู่นอกเหนือความรับผิดชอบของบริษัทฯ



หากท่านใช้บริการของทางบริษัทฯ ไม่ครบ อาทิ ไม่เที่ยวบางรายการ, ไม่ทานอาหารบางมื้อ เพราะค่าใช้จ่ายทุกอย่างทางบริษัทฯ ได้ชำระค่าใช้จ่ายให้ตัวแทนต่างประเทศแบบเหมาขาดก่อนออกเดินทางแล้ว



หากเกิดทรัพย์สินสูญหายจากการโจรกรรมและ/หรือ เกิดอุบัติเหตุสูญหายที่เกิดจากความประมาทของตัวนักท่องเที่ยวเอง



ตัวเครื่องบินเป็นตัวราคาพิเศษ หากท่านไม่เดินทางพร้อมคณะไม่ว่าจะด้วยเหตุใดก็ตาม ไม่สามารถนำมาเลื่อนวันเดินทางหรือคืนเงินได้



เนื่องจากตัวเครื่องบินเป็นตัวแบบหมู่คณะระบบจะทำการ Random ไม่สามารถเลือกที่นั่งได้ ท่านอาจจะไม่ได้นั่งติดกัน แต่สามารถแจ้งความต้องการต่อที่หน้าเคาน์เตอร์สายการบินเท่านั้น



สำคัญมาก



หนังสือเดินทาง (Passport) ต้องมีอายุเหลือใช้งานอย่างน้อย 6 เดือน
บริษัทฯ ไม่รับผิดชอบหากอายุหนังสือเดินทางของท่าน เหลือไม่ถึง
และไม่สามารถเดินทางออกนอกประเทศได้



หากท่านไม่ได้ถือหนังสือเดินทางไทย โปรดสอบถาม
เงื่อนไข การเดินทางและ เงื่อนไขวีซ่า