



บริษัท มายแมเนจ ทราเวล จำกัด

MYMANAGE TRAVEL COMPANY LIMITED

49 ซอยวิภาวดีรังสิต 16/43 ห้อง116 แขวงรัชดาภิเษก เขตดินแดง กรุงเทพมหานคร 10400

49 soi Vibhavadi Rangsit 16/43 Room 116 Ratchadaphisek DinDaeng Bangkok 10400



ใบอนุญาต 11/11977

☎ 062-646-4998



0873204908



mymanagetravel@gmail.com

BT-CNXTFU03_3U



มหัศจรรย์

JIUZHAIGOU

เจียงตู • จิวจ้ายโกว • หวงหลง



6D
5N



บินตรง

เชียงใหม่-เจียงตู

ราคา เริ่มต้น

24,999.-

เยือนดินแดนเทพนิยาย จิวจ้ายโกว

เที่ยวสัมผัสหลังมังกร "อุทยานหวงหลง" CHECK IN แพนด้ายักษ์เซลฟี

เดินเล่นถนนโบราณซุนซีลู่ ถ่ายรูปแพนด้ายักษ์ป็นตึก IFS



เมนูพิเศษ!! สุกี้หม่าล่า แพนด้ายักษ์เซลฟี

📅 เดินทาง : พ.ย. 67 - มี.ค. 68



ฟรี!
น้ำหนักกระเป๋า
23 kg.



★★★★
พักรวม 4 คืน



อาหาร
14 มื้อ

เที่ยวจีน ฟรี..วีซ่า

มหัศจรรย์ **JIUZHAIGOU**

เจิงตู • จี๋จ้ายโกว • หวงหลง

SI CHUAN AIRLINES 6D 5N

เชียงใหม่-เจิงตู

บินตรง

ราคาเริ่มต้น **24,999.-**

เยือนดินแดนเทพนิยาย จี๋จ้ายโกว

เที่ยวหลังมิงกร "อุทยานหวงหลง" CHECK IN แพนด้ายักษ์เซลฟี
เดินเล่นถนนโบราณซุนซีลู่ ถ่ายรูปแพนด้ายักษ์ป็นตึก IFS

เมนูพิเศษ!! สุกี้หม่าล่า

แพนด้ายักษ์เซลฟี

ฟรี!! น้ำหนักกระเป๋า 23 kg.

พักรีสแรมดี 4 ดาว

อาหาร 14 มื้อ

เส้นทาง : พ.ย. 67 - มี.ค. 68

โปรแกรมการเดินทาง 6 วัน 5 คืน : เดินทางโดยสายการบินชื่อชวนแอร์ไลน์



CNX	→	TFU
เที่ยวบิน	ออก	ถึง
3U3934	20.30	23.50

TFU	→	CNX
เที่ยวบิน	ออก	ถึง
3U3933	18.00	19.30

BT-CNXTFU03_3U

มหัศจรรย์

JIUZHAIGOU

เจียงตู • จิวจ้ายโกว • หวงหลง



6D
5N

- เยือนดินแดนเทพนิยาย จิวจ้ายโกว
- เกี่ยวส้นหลังมังกร “อุทยานหวงหลง”
- ถ่ายรูปแพนด้ายักษ์ปับติก IFS



วัดเหวินซู

อุทยานแห่งชาติหวงหลง

เดินทางโดย : สายการบินซือชวอนแอร์ไลน์

อาหาร : 14 มื้อ

โรงแรม : 4 ดาว



FLIGHT : 3U3934
CNX 20:30 → TFU 23:50



FLIGHT : 3U3933
TFU 18:00 → CNX 19:30

วันที่	รายการทัวร์	อาหาร			โรงแรม
		เช้า	กลางวัน	เย็น	
1	• สนามบินนานาชาติเซียงใหม่ • สนามบินเจียงตูเทียนฟู				HOLIDAY INN EXPRESS HOTEL หรือเทียบเท่าระดับ 4 ดาว
2	• เมืองตูเจียงเยียน • ร้านหนังสือจงซูเกอ • ผ่านชม ทะเลสาบเต๋อซี • เมืองโบราณชงฟาน • จิวจ้ายโกว	✓	✓	✓	CELEBRITY HOTEL หรือเทียบเท่าระดับ 4 ดาว
3	• อุทยานแห่งชาติ จิวจ้ายโกว (โดยรถของอุทยาน)	✓	✓	✓	CELEBRITY HOTEL หรือเทียบเท่าระดับ 4 ดาว
4	• ร้านอาหาร • อุทยานแห่งชาติหวงหลง • เมืองตูเจียงเยียน	✓	✓	✓	ZHONGYAN INT HOTEL หรือเทียบเท่าระดับ 4 ดาว
5	• ร้านอาหาร • จัตุรัสหย่างเทียนวู • รูปปั้นหมีแพนด้ายักษ์ • เมืองเจินตู • ร้านยางพารา • ถนนคนเดินซุนซีถู่ • แพนด้ายักษ์ปับติก IFS • ถนนไท่กู่ทลี • วัดต้าฉือ	✓	✓	✓	HANG CHENG HOTEL หรือเทียบเท่าระดับ 4 ดาว
6	• ร้านอาหาร • วัดเหวินซู • ถนนโบราณจินลี่ • สนามบินเจียงตูเทียนฟู • สนามบินนานาชาติเซียงใหม่	✓	✓		

รายการทัวร์อาจมีสลับปรับเปลี่ยนตามความเหมาะสม โดยดูสถานการณ์หน้างานเป็นหลัก แต่จะเกี่ยวกับครบทุกรายการ



วันแรก

สนามบินนานาชาติเชียงใหม่ • สนามบินเจียงตูเทียนฟู

📶 (-/-/-)

- 17.30 น. พร้อมกันที่ สนามบินนานาชาติเชียงใหม่ อาคารผู้โดยสารขาออก ชั้น 1 เคาน์เตอร์สายการบิน **SICHUAN AIRLINES** โดยมีเจ้าหน้าที่อำนวยความสะดวกแก่ทุกท่าน
- 20.30 น. ออกเดินทางสู่ เมืองเจินตู ประเทศจีน โดย เที่ยวบินที่ 3U3934

หมายเหตุ

เนื่องจากตัวเครื่องบินของคณะเป็นตั๋วกรุ๊ประบบ **Random** ไม่สามารถล็อกที่นั่งได้ ที่นั่งอาจจะไม่ได้นั่งติดกัน และไม่สามารถเลือกช่วงที่นั่งบนเครื่องบินได้ในคณะ ซึ่งเป็นไปตามเงื่อนไขสายการบิน

- 23.50 น. เดินทางถึง สนามบินเจียงตูเทียนฟู หลังผ่านขั้นตอนการตรวจคนเข้าเมือง และตรวจรับสัมภาระเรียบร้อยแล้ว ยินดีต้อนรับทุกท่านสู่ สาธารณรัฐประชาชนจีน (เวลาท้องถิ่นที่จีน เร็วกว่าประเทศไทย 1 ชั่วโมง กรุณาปรับเวลาของท่านเพื่อความสะดวกในการนัดหมาย)



จากนั้น

พักที่ HOLIDAY INN EXPRESS HOTEL หรือระดับเทียบเท่า ★★★★★

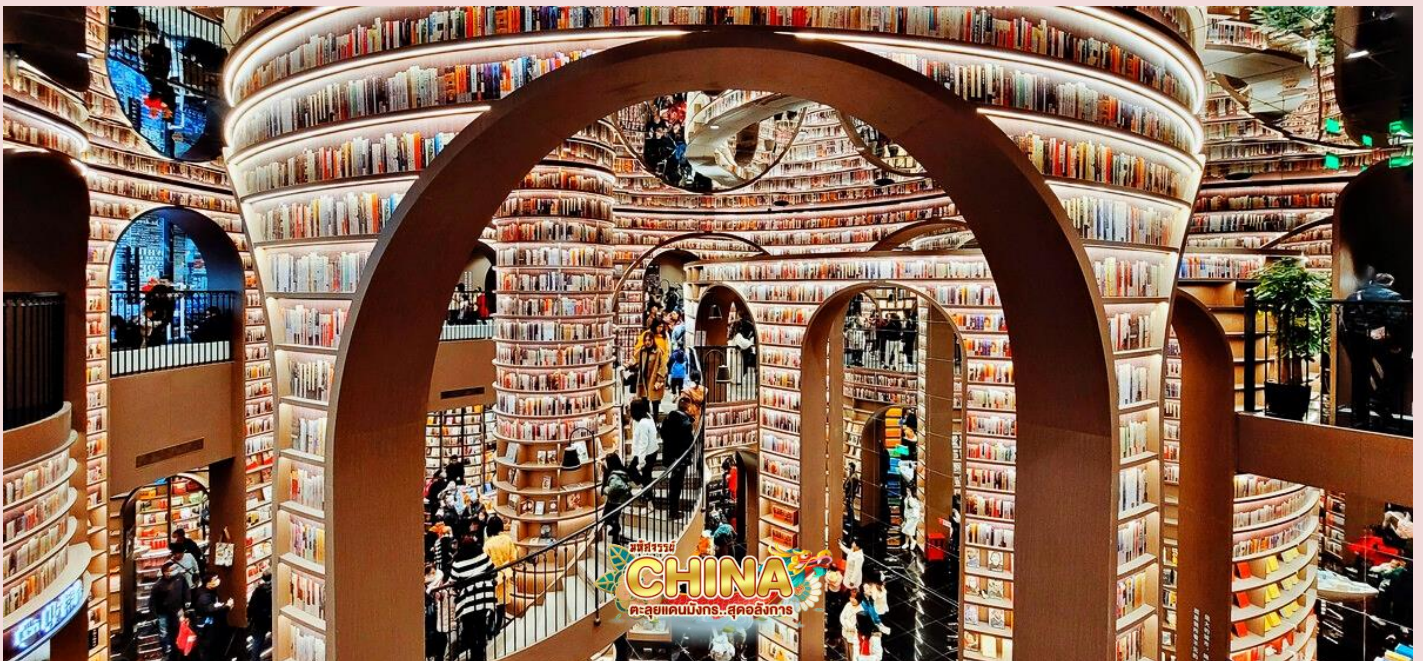
วันที่สอง เมืองตุเจียงเยียน • ร้านหนังสือจงซูเก้อ • ผ่านชม ทะเลสาบเต๋อซี • เมืองโบราณชงพาน • จิวจ้ายโกว

🕒 (เช้า/กลางวัน/เย็น)

🍴 **เช้า** บริการอาหารเช้า ณ ห้องอาหารโรงแรม

📍 จากนั้น ออกเดินทางสู่ เมืองตุเจียงเยียน (ใช้เวลาเดินทางประมาณ 1 ชั่วโมง)

นำท่านเดินทางสู่ ร้านหนังสือจงซูเก้อ (ตุเจียงเยียนจงซูเก้อ) ร้านหนังสือสุดล้ำสมัยที่ถูกเนรมิตให้ดูแปลกตาเหมือนหลุดมาจากภาพยนตร์ Inception ตัวเพดานกระจกสะท้อนภาพบันไดซิกแซกภายในร้านหนังสือจงซูเก้อ ทำให้ร้านหนังสือแห่งนี้ดูมีลูกเล่นแตกต่างจากร้านหนังสือทั่วไป



🍴 **กลางวัน** 🕒 บริการอาหารกลางวัน ณ ภัตตาคาร

📍 จากนั้น นำท่านเดินทางไปยัง เขตอุทยานแห่งชาติจิวจ้ายโกว (ใช้เวลาเดินทางประมาณ 7-8 ชั่วโมง) พื้นที่อนุรักษ์ธรรมชาติทางตอนเหนือของมณฑลเสฉวน ประเทศสาธารณรัฐประชาชนจีน มีชื่อเสียงจากน้ำตกหลายระดับชั้นและทะเลสาบที่มีสีสังดงาม และได้รับการประกาศให้เป็นมรดกโลกเมื่อปี

พ.ศ. 2535 ระหว่างทางผ่านชม ทะเลสาบเต๋อซี ทะเลสาบบนที่ราบสูงที่รายล้อมไปด้วยภูเขาที่มีน้ำ สีเขียวดั่งมรกต เกิดจากเหตุการณ์แผ่นดินไหวครั้งใหญ่ในมณฑลเสฉวน ผลพวงของความสวยงาม นั้นทำให้แผ่นดินทรุดจนเกิดรอยแยก และกลายเป็นมาเป็นทะเลสาบสีเขียวเทอร์ควอยซ์ที่ไหลไปตามแอ่งหุบเขา



📍 จากนั้น ระหว่างทางแวะชม เมืองโบราณซงพาน เมืองชายแดนจีน-ทิเบต ซึ่งในสมัยโบราณเป็นเมืองที่ใช้ แลกเปลี่ยนสินค้าระหว่างชาวฮั่นและชาวทิเบต ชมกำแพงเมืองโบราณที่ทำจากอิฐ และหินที่ใช้ แรงงานคนสร้างมากกว่าหนึ่งแสนคน ด้านหน้ามีรูปปั้นของเจ้าเหวินเฉินกับกษัตริย์ซงเซงกัมโปแห่ง ทิเบต เมืองโบราณที่มีกำแพงรายล้อมรอบด้านนอก ส่วนด้านในจะมีสินค้าพื้นเมือง ของที่ระลึก และอาหาร มีทั้งอาหารเนื้อวัว (อาหารอิสลาม เนื่องจากชาวกูยออาศัยอยู่จำนวนมาก) และยังมี อาหารของชาวจีนทิเบตที่สามารถลองชิมได้ ซึ่งการเดินทางในเมืองโบราณซงพาน หากนั่งสามล้อก็ สามารถเที่ยวได้ทั่วเมืองแล้ว



เย็น ๑๐ บริการอาหารเย็น ณ ภัตตาคาร



จากนั้น พักที่ **CELEBRITY HOTEL** หรือระดับเทียบเท่า ★★★★★

วันที่สาม อุทยานแห่งชาติ จิวจ้ายโกว (โดยรถของอุทยาน)

๑๐ (เช้า/กลางวัน/เย็น)



เช้า ๑๐ บริการอาหารเช้า ณ ห้องอาหารโรงแรม



จากนั้น นำท่านเดินทางสู่ **อุทยานแห่งชาติจิวจ้ายโกว (โดยรถของอุทยาน)** เพื่อชมมรดกโลกอุทยานแห่งชาติธารสวรรค์ “จิวจ้ายโกว” หนึ่งในมรดกโลกทางธรรมชาติของประเทศจีนที่ขึ้นชื่อเรื่องความสวยงามของภูเขา ลำธาร น้ำตก และทะเลสาบ ตั้งอยู่สูงกว่าระดับน้ำทะเลถึง 2,500 เมตร ภายในอาณาบริเวณอุทยานจิวจ้ายโกวประกอบด้วยภูเขาและหุบเขาอันสลับซับซ้อน เนื่องจากพื้นที่ส่วนใหญ่มีระดับพื้นดินที่ลดหลั่นจึงทำให้เกิดแอ่งน้ำน้อยใหญ่มากมาย ทั้งกลุ่มน้ำตกใหญ่น้อยและแม่น้ำซึ่งไหลมาจากหุบเขารวม 5 สาย ในยามฤดูใบไม้เปลี่ยนสีนั้น สีสนของทะเลสาบแห่งนี้จะเต็มไปด้วยสีแดง สีส้ม สีเหลือง ของใบไม้ที่ปลิวปลิวร่วงหล่นลงไปทะเลสาบ หากเป็นช่วงฤดูหนาวก็จะถูกปกคลุมไปด้วยหิมะให้บรรยากาศที่สวยงามไปในอีกรูปแบบหนึ่ง จนได้รับฉายาว่า “ดินแดนแห่งเทพนิยาย” **(รวมค่ารถประจำทางอุทยาน)**



สถานที่ท่องเที่ยวที่อยู่ในอุทยานแห่งชาติจ้าว้ายโกว

➡ ทะเลสาบกระจก (MIRROR LAKE) ถือเป็นทะเลสาบที่ความสวยงามอย่างมาก โดยเฉพาะในยามที่ผืนน้ำนิ่งสงบไม่ไหวสั่น และลมไม่แรง ผืนน้ำจะนิ่งสนิทสะท้อนความสวยงามของทัศนียภาพโดยรอบราวกับกระจกบานยักษ์

➡ **ทะเลสาบนกยูง (PEACOCK LAKE)** รูปร่างลักษณะคล้ายนกยูง มีน้ำสีฟ้าอมน้ำเงินในบริเวณร่องน้ำลึก และสีเขียวมรกตในบริเวณร่องน้ำตื้น ทอประกายสีทองยามสะท้อนกับแสงแดด ตัวทะเลสาบนั้นตั้งอยู่ภายในหุบเขาที่เต็มไปด้วยด้วยต้นไม้หลากชนิด

➡ **ทะเลสาบไผ่ลูกศร (ARROW BAMBOO LAKE)** เป็นทะเลที่มีน้ำเขียว และลายล๋้อมไปด้วยวิวทิวทัศน์ที่สวยงาม

➡ **ทะเลสาบแพนด้า (PANDA LAKE)** หนึ่งในสองทะเลสาบของจี๋จ้ายโกวที่มีความลึกมากจนผิวน้ำจับตัวเป็นน้ำแข็งในช่วงฤดูหนาว

➡ **ทะเลสาบดอกไม้ห้าสี (FIVE FLOWER LAKE)** ทะเลสาบสีฟ้าที่ปกคลุมไปด้วยต้นไม้หลากสี ได้รับการยกย่องว่าเป็นทะเลสาบที่สวยงามที่สุดในอุทยานแห่งนี้ แม้จะเป็นเพียงทะเลสาบเล็กๆ แต่กลับมีความงดงามจนน่าอัศจรรย์ เมื่อยามแสงอาทิตย์ตกกระทบผิวน้ำจะเปล่งประกายเป็นสีรุ้งงดงามมากๆ



📍 จากนั้น นำท่านชมความงดงามอีกด้านของอุทยานจิ่วจ้ายโกว น้ำตกธารไข่มุก เป็นน้ำตกที่ไหลผ่านถ้ำ และ ลำธารใหญ่ที่สลับซับซ้อนดุจดังวังบาดาล มีสายน้ำที่ทอดธารลดหลั่นยาวเป็นระยะทางยาวอย่างไม่ ขาดสาย ส่องประกายระยิบระยับงดงามราวกับเส้นไข่มุก



ชมความงดงามของ ทะเลสาบแรด (RHINOCEROS LAKE) เป็นทะเลสาบขนาดใหญ่เป็นอันดับ 2 รองจากทะเลสาบยาว เส้นที่อันน่าประทับใจของทะเลสาบแห่งนี้คือ หมู่มะเข้และสายหมอกที่ สะท้อนทะเลสาบแรดจนแยกไม่ออกว่า ส่วนไหนที่เป็นท้องฟ้าหรือส่วนไหนที่เป็นผืนน้ำ ความ เปลี่ยนแปลงของทั้งหม้อและหมอกในทุกๆ เช้า นั่น ทำให้ความงดงามของทะเลสาบแตกต่างกันไป ในแต่ละวัน



ชมความยิ่งใหญ่ของ **ทะเลสาบยาว (LONG LAKE)** เป็นทะเลสาบที่ใหญ่ที่สุดในอุทยานจิวจ้ายโกว ซึ่งเกิดจากการละลายของหิมะบนภูเขา มีต้นสนซีดาร์ทั่วภูเขาล้อมรอบทะเลสาบ เมื่อมองจากระยะไกลสะท้อนเป็นทิวทัศน์อันงดงามเปรียบได้กับพระราชวังหยกในชั้นฟ้า ด้านข้างของทะเลสาบมีต้นไม้เก่าที่เชื่อว่าเป็นเทพผู้พิทักษ์ทะเลสาบยาว

หมายเหตุ : หากสถานที่ท่องเที่ยวปิด เนื่องจากสภาพอากาศไม่เอื้ออำนวย ภัยธรรมชาติ รัฐบาลสั่งปิด หรือเกิดเหตุขัดข้องต่างๆ ทำให้ไม่สามารถท่องเที่ยวภายในอุทยานได้ ทางบริษัทฯ ขอสงวนสิทธิ์ปรับรายการทดแทนเป็น **อุทยานแห่งชาติขงผิงโกว** หรือสถานที่อื่นๆ ทดแทน



เย็น

🍷 บริการอาหารเย็น ณ **ภัตตาคาร**



จากนั้น

พักที่ **CELEBRITY HOTEL** หรือระดับเทียบเท่า ★★★★★

วันที่สี่

ร้านหยก • อุทยานแห่งชาติหวงหลง • เมืองตูเจียงเยียน

🍷 (เช้า/กลางวัน/เย็น)



เช้า

บริการอาหารเช้า ณ **ห้องอาหารโรงแรม**




จากนั้น

นำท่านชม **ร้านหยก** นำท่านเดินทางเข้าสู่ **เขตอุทยานแห่งชาติหวงหลง** ชมทิวทัศน์การเกษตรแบบขั้นบันไดจากสองข้างทางอันตระการตา ผ่านหมู่บ้านชาวทิเบตและฝูงจามรีตามสองข้างทาง



 **กลางวัน**  **บริการอาหารกลางวัน ณ ภัตตาคาร**

 **จากนั้น** นำท่านสู่ **อุทยานแห่งชาติหวงหลง** ได้ชื่อว่าเป็นแหล่งต้นกำเนิดตำนานแห่งมังกรเหลือง สัตว์ศักดิ์สิทธิ์ที่มีความเกี่ยวข้องกับชนชาติจีนมาแต่ครั้งโบราณ หวงหลงมีภูมิทัศน์เป็นแนวหินลาดหล่นเป็นชั้นๆ ที่สวยที่สุดเป็นอันดับต้นๆ ของโลก เมื่อมองจากมุมสูงจะมีลักษณะคล้ายคลึงกับพญามังกรที่หลับใหลอยู่ในหุบเขา มีความสวยงามเปรียบดังสรวงสวรรค์บนโลกมนุษย์ ในช่วงฤดูหนาวจะมีหิมะโปรยปรายลงมาปกคลุมภูเขาทั่วบริเวณ มองดูขาวสะอาดตาสวยงาม **(ไม่รวมค่ากระเช้า ขาขึ้น-ลง และรถแบตเตอรี่ขาไป ราคาประมาณ 120 หยวน)**



ซึ่งในอุทยานแห่งชาติหวงหลงนี้จะมีบ่อน้ำตื้นๆ ที่มีประกายเฉดสีที่สวยงามตามธรรมชาติ เมื่อกระทบกับแสงแดดจะส่องแสงประกายดูคล้ายเกร็ดมังกร ซึ่งล้อมรอบไปด้วยความเขียวขจีของป่าไม้ที่อุดมสมบูรณ์ตามธรรมชาติ ชมความงามมหัศจรรย์ของแอ่งน้ำมีมากกว่า 4,300 แอ่ง มีรูปร่างแตกต่างกันไปตามธรรมชาติสรรค์สร้าง อาทิ รูปสัตว์ต่างๆ รูปไข่มุกพระจันทร์ครึ่งเสี้ยว เป็นต้น

หมายเหตุ : หากสถานที่ท่องเที่ยวปิด เนื่องจากสภาพอากาศไม่เอื้ออำนวย ภัยธรรมชาติ รัฐบาลสั่งปิด หรือเกิดเหตุขัดข้องต่างๆ ทำให้ไม่สามารถท่องเที่ยวภายในอุทยานได้ ทางบริษัทฯ ขอสงวนสิทธิ์ปรับรายการเป็นสถานที่อื่นทดแทน โดยไม่ต้องแจ้งให้ทราบล่วงหน้า

ออกเดินทางสู่ **เมืองตุเจียงเยียน** (ใช้เวลาเดินทางประมาณ 6 ชั่วโมง)



เย็น

๑๐ บริการอาหารเย็น ณ ภัตตาคาร



จากนั้น

พักที่ ZHONGYAN INT HOTEL หรือระดับเทียบเท่า ★★★★★


วันที่ห้า ร้านชา • จตุรัสหย่างเทียนวู • รูปปั้นหมีแพนด้ายักษ์ • เมืองเจิงตู • ถนนคนเดินชุนซีลู่ •
แพนด้ายักษ์ป็นตึก IFS • ร้านยางพารา • ถนนไท่กู่หลี • วัดต้าฉือ


📍 (เช้า/กลางวัน/เย็น)


🍴 **เช้า** 📍 **บริการอาหารเช้า ณ ห้องอาหารโรงแรม**

📍 **จากนั้น** นำท่านแวะ **ร้านชา** เดินทางสู่ **จตุรัสหย่างเทียนวู** ชมรูปปั้นผลงานศิลปะรูปแพนด้าถ่ายเซลฟีที่ตั้งอยู่ใจกลางจตุรัส ซึ่งออกแบบโดยนักออกแบบชื่อดัง Florentijn Hofman ความน่ารักของประติมากรรมชิ้นนี้ **รูปปั้นแพนด้ายักษ์** นั้นดึงดูดนักท่องเที่ยวได้เป็นจำนวนมาก “แพนด้าเซคอิน” มีความยาว 26 เมตร กว้าง 11 เมตร สูง 12 เมตร และหนัก 130 ตัน ผลงานแพนด้ายักษ์โทรศัพท์มือถือขึ้นเพื่อถ่ายเซลฟีที่มีความสนุกมาก ด้วยท่าทางสบายๆ ผ่อนคลายและมีความสุขและเป็นการแสดงออกด้วยภาษาทางศิลปะแบบหนึ่งที่สะท้อนชีวิตในท้องถิ่น มอบความรู้สึกสนิทสนมและมีความสุขกับผู้ชมทุกท่าน



 **กลางวัน ๑๐ บริการอาหารกลางวัน ณ ภัตตาคาร**

 จากนั้น ออกเดินทางสู่ **เมืองเฉิงตู** (ใช้เวลาเดินทางประมาณ 1 ชั่วโมง 30 นาที) เป็นเมืองหลวงของมณฑลเสฉวน เป็นหนึ่งในสามเมืองที่มีประชากรมากที่สุดในภาคตะวันตกของประเทศจีน โดยอีกสองแห่งคือ เมืองฉงชิ่ง และเมืองซีอาน อีสระเดินเล่นย่าน **ถนนคนเดินชุนซีลู่** แหล่งช้อปปิ้งชื่อดังของเมืองเฉิงตู ให้ท่านอิสระช้อปปิ้งแบรนด์เนม สินค้าพื้นเมือง และขนมท้องถิ่น ฯลฯ นอกจากนี้ยังมี **หมีแพนด้ายักษ์ป็นตึก** เจ้าแพนด้าอ้วนน่ารักกำลังป่ายป็นตึก IFS ให้ท่านได้ถ่ายภาพตามอัธยาศัย

 จากนั้น นำท่านแวะชม **ร้านยางพารา** นำท่านสู่ **ถนนไท่กุ่หลี่** และสักการะสิ่งศักดิ์สิทธิ์ **วัดต้าฉิว** วัดเก่าแก่ที่มีอายุยาวนานกว่า 1,600 ปี ตั้งอยู่ใจกลางเมืองในย่านที่คึกคักที่สุดของเฉิงตู รอบๆ วัดเป็นตึกสูงและมีห้างสรรพสินค้ารายล้อมมากมาย แต่ภายในวัดบรรยากาศดีให้ความรู้สึกสงบร่มรื่น



 **เย็น ๑๑ บริการอาหารเย็น ณ ภัตตาคาร**



จากนั้น พักที่ **HANG CHENG HOTEL** หรือระดับเทียบเท่า ★★★★★

วันที่หก ร้านบัวหิมะ • วัดเหวินซู • ถนนโบราณจินลี่ • สนามบินเฉิงตูเทียนฟู่ •
สนามบินนานาชาติเชียงใหม่

🕒 (เช้า/กลางวัน/-)


🔪 **เช้า 🕒 บริการอาหารเช้า ณ ห้องอาหารโรงแรม**

📍 จากนั้น นำท่านแวะซื้อยาแก่น้ำร้อนลวก **เป่าฟู่หลิง “ยาบัวหิมะ”** ยาประจำบ้านที่มีชื่อเสียง ท่านจะได้ชม
การสาธิตการนวดเท้า ซึ่งเป็นอีกวิธีหนึ่งในการผ่อนคลายความเครียด และบำรุงการไหลเวียนของ
โลหิตด้วยวิถีธรรมชาติ



📍 จากนั้น พาท่านชม **วัดเหวินซู** เป็นวัดเก่าแก่ที่มีชื่อเสียงของเมืองเฉิงตู อีกทั้งยังเป็นศูนย์กลางของสมาคม
ชาวพุทธของมณฑลเสฉวน เดิมมีชื่อ "วัดชินเซียง" จนกระทั่งในปี 1697 สมัยปีที่ 36 ของราชวงศ์คัง
ซี ได้ให้มีการบูรณะวัดขึ้นมาใหม่ โดยมีหลวงพ่อดี๋เป็นแกนนำ ซึ่งเชื่อว่าหลวงพ่อดี๋เป็นภาคหนึ่งของ
พระโพธิสัตว์อัมฤชตรี และได้เปลี่ยนชื่อวัดเป็น "เหวินซูยวน" นับตั้งแต่นั้นมา

 **กลางวัน**  **บริการอาหารกลางวัน ณ ภัตตาคาร**

 จากนั้น นำท่านสู่ **ถนนโบราณจันทลี** เป็นถนนคนเดินอยู่ติดกับศาลเจ้าสามก๊ก หรือศาลเจ้าขงเบ้ง (จุดดเหลียง) บุคคลสำคัญในยุคสามก๊ก ภายในบริเวณถนนโบราณจะมีร้านค้าที่ตกแต่งอยู่ในบ้านรูปแบบโบราณ มีจำหน่ายสินค้าพื้นเมือง ขนม ร้านอาหาร รวมทั้งของฝากให้ท่านได้ถ่ายรูปและเลือกซื้อ

ได้เวลาสมควรนำท่านเดินทางสู่สนามบิน

18.00 น. ออกเดินทางสู่ **สนามบินนานาชาติเชียงใหม่** โดยเที่ยวบินที่ **3U3933 (ไม่มีบริการอาหารบนเครื่อง)**

19.30 น. เดินทางถึงเชียงใหม่ โดยสวัสดิภาพ พร้อมความประทับใจมิรู้ลืม

.....

อัตราค่าบริการและเงื่อนไขรายการท่องเที่ยว

โปรแกรม เฉินตุ หวงหลง จิวจ้ายโกว (3U) 6 วัน 5 คืน

วันเดินทาง	จำนวน	ราคาผู้ใหญ่ พัก 2-3 ท่าน	ราคาทัวร์ไม่รวม ตัวเครื่องบิน	พักเดี่ยว เพิ่ม
15 – 20 พฤศจิกายน 2567	20+1	26,999	21,999	6,000
29 พฤศจิกายน – 4 ธันวาคม 2567	20+1	26,999	21,999	6,000
06 – 11 ธันวาคม 2567	20+1	24,999	19,999	6,000
27 ธันวาคม 67 – 01 มกราคม 68	20+1	25,999	20,999	6,000
10 – 15 มกราคม 2568	20+1	24,999	19,999	6,000
17 – 22 มกราคม 2568	20+1	24,999	19,999	6,000
07 – 12 กุมภาพันธ์ 2568	20+1	24,999	19,999	6,000
21 – 26 กุมภาพันธ์ 2568	20+1	24,999	19,999	6,000
14 – 19 มีนาคม 2568	20+1	24,999	19,999	6,000
28 มีนาคม – 02 เมษายน 2568	20+1	24,999	19,999	6,000

โปรดอ่านอย่างละเอียด:

- เนื่องจากห้องพักของโรงแรมในประเทศจีนนั้น มีห้องพักประเภท DOUBLE BED (DBL) ค่อนข้างจำกัด หากลูกค้ามีความประสงค์จะพักห้องประเภทนี้ กรุณาแจ้งเจ้าหน้าที่ล่วงหน้าก่อนทำการจองเท่านั้น
- บริษัทฯ จะยึดประเภทห้องพักตามใบจองจากบริษัทเอเจนซีที่ท่านทำการจองทัวร์มาเท่านั้น หากมีการปรับเปลี่ยนห้องพักในระยะเวลาใกล้วันเดินทาง บริษัทฯ ขอสงวนสิทธิ์เปลี่ยนแปลงประเภทห้องพัก หรือเรียกเก็บค่าใช้จ่ายเพิ่มเติม
- โรงแรมที่ระบุในรายการทัวร์เป็นเพียงโรงแรมที่นำเสนอเบื้องต้นเท่านั้น ซึ่งอาจจะมีการเปลี่ยนแปลง แต่โรงแรมที่เข้าพักจะเป็นระดับเดียวกันเท่านั้น ตามมาตรฐานโรงแรมประเทศจีน
- โปรแกรมทัวร์ **ลงร้านรัฐบาล** หากไม่ประสงค์ที่จะเข้าร้านรัฐบาลจะมีค่าใช้จ่ายเพิ่ม ตามเงื่อนไขท้ายรายการระบุ
- โปรแกรมที่มีการเดินทางด้วยรถไฟความเร็วสูง กรณีเปลี่ยนแปลงคนเดินทางจะต้องทำการออกตั๋วรถไฟความเร็วสูงใหม่เท่านั้น ไม่สามารถเปลี่ยนแปลงชื่อผู้เดินทางได้ทุกกรณี
- **โปรแกรมทัวร์ไม่รวมค่าวีซ่า บริษัทฯ ขอสงวนสิทธิ์ไม่หักคืนค่าวีซ่าทุกกรณี เนื่องจากทางรัฐบาลไทย-จีนประกาศยกเลิกวีซ่า (ตั้งแต่ 1 มี.ค. 67 เป็นต้นไป) หากมีการเปลี่ยนแปลงจะยึดตามเงื่อนไขท้ายรายการระบุ**
- **ข้อความสำคัญ!** พาสปอร์ตต้องมีอายุการใช้งาน **ไม่ต่ำกว่า 6 เดือน** นับจากวันที่เดินทางกลับเข้าประเทศไทย และมีหน้าว่างสำหรับลงตราประทับวีซ่า และประทับตราเข้า-ออกประเทศ **อย่างน้อย 2 หน้าเต็ม**



ข้อความสำคัญโปรดอ่านอย่างละเอียด



ตามนโยบายการการท่องเที่ยวของประเทศจีน ผู้เดินทางจะต้องมีการเข้าชมสินค้าของทางรัฐบาลคือ *ที่ระบุไว้ในรายการทัวร์ทั้งหมด* ซึ่งทางบริษัทฯจำเป็นต้องระบุไว้ หากจะซื้อหรือไม่ซื้อ ขึ้นอยู่กับความพึงพอใจของท่าน (ใช้เวลาแต่ละร้านไม่เกิน 90 นาที)



หากท่านใดไม่เข้าร้านดังกล่าวจะต้องจ่ายค่าทัวร์เพิ่ม เนื่องจากมีผลต่อราคาทัวร์ ทางบริษัทฯขอสงวนสิทธิ์คิดค่าดำเนินการเป็นเงิน 400 หยวน/ร้าน และทางบริษัทฯจะขอถือว่าท่านรับทราบ และยอมรับเงื่อนไขดังกล่าวแล้ว



เนื่องจากทัวร์ครั้งนี้มีจุดประสงค์เพื่อเดินทางท่องเที่ยวเป็นหมู่คณะเท่านั้น หากต้องการแยกตัวออกจากคณะเดินทาง ทางบริษัทฯขอสงวนสิทธิ์ คิดค่าดำเนินการแยกท่องเที่ยวเป็นเงิน 1,000 หยวน/วัน





เงื่อนไขการสำรองที่นั่ง และการยกเลิกตั๋ว



การจองตั๋ว:

ชำระมัดจำ 10,000 บาท

กรุณาจองตั๋วล่วงหน้าก่อนการเดินทาง พร้อมชำระมัดจำ 10,000 บาท ส่วนที่เหลือชำระทันที ก่อนการเดินทางไม่น้อยกว่า 21 วัน มิฉะนั้น ถือว่าท่านยกเลิกการเดินทางโดยอัตโนมัติ (ช่วงเทศกาลวันหยุดยาว หรือวันหยุดนักขัตฤกษ์ กรุณาชำระก่อนเดินทาง 30 วัน)

กรณีเจ็บป่วยจนไม่สามารถเดินทางได้

กรณีเจ็บป่วยจนไม่สามารถเดินทางได้ ต้องมีใบรับรองแพทย์จากโรงพยาบาล บริษัทฯ จะทำการเลื่อนการเดินทางของท่านไปยังคณะต่อไป ทั้งนี้ ท่านจะต้องเสียค่าใช้จ่ายที่ไม่สามารถยกเลิก หรือเลื่อนการเดินทางได้ตามความเป็นจริง



กรณีเจ็บป่วย:



กรณีเจ็บป่วยกะทันหัน 7 วัน ก่อนเดินทาง

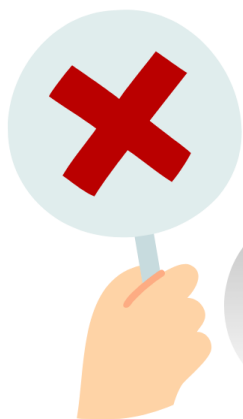
กรณีเจ็บป่วยกะทันหันก่อนล่วงหน้าเพียง 7 วันทำการ ทางบริษัทฯ ขอสงวนสิทธิ์ในการคืนเงินทุกกรณี





เงื่อนไขการสำรองที่นั่ง และการยกเลิกทัวร์

กรณียกเลิก : (จอยกรุป)



ยกเลิกก่อนการเดินทาง 60 วันขึ้นไป

บริษัทฯ คืนเงินค่ามัดจำให้ทั้งหมด โดยหักค่าใช้จ่ายที่เกิดขึ้นจริง อาทิ ค่าตั๋วเครื่องบิน ค่าโรงแรม ฯลฯ



ยกเลิกก่อนการเดินทาง 45 วันขึ้นไป

บริษัทฯ คืนเงินค่ามัดจำทั้งหมด โดยหักค่าใช้จ่ายที่เกิดขึ้นจริง (ยกเว้นกรณีเดินทางในช่วง วันหยุดเทศกาล วันหยุดนักขัตฤกษ์)

ยกเลิกเดินทาง 45 วัน ก่อนการเดินทาง

บริษัทฯ หักค่าทัวร์ 50% จากราคาขาย และหักค่าใช้จ่ายที่เกิดขึ้นจริงทั้งหมดไม่ว่ากรณีใดๆ ทั้งสิ้น (ค่าใช้จ่ายที่เกิดขึ้นจริง อาทิ ค่าตั๋วเครื่องบิน ค่าโรงแรม ฯลฯ)



ยกเลิกเดินทาง 30 วัน ก่อนการเดินทาง

บริษัทฯ ขอสงวนสิทธิ์เก็บเงินค่าทัวร์ทั้งหมดไม่ว่ากรณีใดๆ ทั้งสิ้น

กรณียกเลิก : (ตัดกรุป)



ยกเลิก/เลื่อนการเดินทาง ก่อนเดินทาง 60 วัน

บริษัทฯ คืนเงินค่ามัดจำให้ทั้งหมด โดยหักค่าใช้จ่ายที่เกิดขึ้นจริง อาทิ ค่าตั๋วเครื่องบิน ค่าโรงแรม ฯลฯ



ยกเลิกการเดินทางภายใน 60 วัน

บริษัทฯ คืนเงินค่ามัดจำทั้งหมด โดยหักค่าใช้จ่ายที่เกิดขึ้นจริง (ยกเว้นกรณีเดินทางในช่วง วันหยุดเทศกาล วันหยุดนักขัตฤกษ์)



ยกเลิกการเดินทาง หลังชำระเงินเต็มจำนวน

บริษัทฯ คืนเงินค่ามัดจำทั้งหมด โดยหักค่าใช้จ่ายที่เกิดขึ้นจริง (ยกเว้นกรณีเดินทางในช่วง วันหยุดเทศกาล วันหยุดนักขัตฤกษ์)





อัตราค่าบริการรวม



- ตัวเครื่องบินไป-กลับพร้อมคณะ (ไม่สามารถสะสมไมล์ได้)
- ที่พักโรงแรมตามรายการระบุ ที่พักห้องละ 2-3 ท่าน
- ค่าระวางน้ำหนักกระเป๋า ตามที่สายการบินกำหนด
- ค่าอาหารทุกมื้อตามรายการระบุ
- น้ำดื่มบริการบนรถวันละ 1 ขวด
- ค่าธรรมเนียมเข้าชมสถานที่ และค่ารถโค้ช-ส่ง ตามรายการระบุ
- ภาษีน้ำมัน และภาษีตัวทุกชนิด สงวนสิทธิ์เก็บเพิ่ม หากสายการบินปรับขึ้นก่อนวันเดินทาง
- ประกันอุบัติเหตุวงเงิน 1,000,000 บาท (เงื่อนไขต้องเป็นไปตามที่กรมธรรม์กำหนด)

เงื่อนไขประกันการเดินทาง ค่าประกันอุบัติเหตุและค่ารักษาพยาบาลคุ้มครองเฉพาะกรณีที่ได้รับอุบัติเหตุระหว่างการเดินทาง ไม่คุ้มครองถึงการสูญเสียทรัพย์สินส่วนตัว และไม่คุ้มครองโรคประจำตัวของผู้เดินทาง





อัตราค่าบริการไม่รวม



- ค่าธรรมเนียมออกหนังสือเดินทางไทย หรือค่าธรรมเนียมสำหรับผู้ถือหนังสือเดินทางต่างชาติ (หากมีการเรียกเก็บเพิ่ม)
- ค่าใช้จ่ายส่วนตัวอื่นๆ ที่ไม่ได้ระบุไว้ในรายการ
- ค่าส่วนต่างน้ำหนักกระเป๋าเดินทาง กรณีที่เกินกว่าสายการบินกำหนด
- ค่าใช้จ่ายอันเกิดจากความล่าช้าของสายการบิน อุบัติภัยธรรมชาติ การประท้วง การก่อกวน การนัดหยุดงาน ซึ่งอยู่นอกเหนือจากความควบคุมของบริษัทฯ
- ค่าใช้จ่ายที่เกี่ยวข้องกับโรค COVID-19 ทุกกรณี
- ค่าทิปโถงท้องถิ่น พนักงานขับรถ ผู้ช่วยคนขับรถ 1,500 บาท / ทริป / ลูกทัวร์ 1 ท่าน (บังคับตามระเบียบธรรมเนียมของประเทศ)
- ค่าวีซ่าท่องเที่ยวเข้าประเทศจีน กรณีทางรัฐบาลจีนประกาศยกเลิกฟรีวีซ่า หรือเดินทางเข้าประเทศจีนเกิน 180 วัน / ปี ทั้งนี้ขึ้นอยู่กับประกาศของทางรัฐบาลจีนเป็นหลัก
- ค่าดำเนินการวีซ่าจีนสำหรับชาวต่างชาติที่ไม่ได้รับการยกเว้นยื่นวีซ่าแบบหมู่คณะ ผู้เดินทางต้องเป็นผู้ดำเนินการยื่นวีซ่าด้วยตนเอง และค่าธรรมเนียมวีซ่าจีนสำหรับชาวต่างชาติหรือต่างด้าว





เงื่อนไขอื่นๆ

- สงวนสิทธิ์ในการเก็บค่าใช้จ่ายทั้งหมด กรณีท่านยกเลิกการเดินทาง และมีผลทำให้คณะเดินทางไม่ครบตามจำนวนที่บริษัทฯ กำหนดไว้ (15 ท่านขึ้นไป) เนื่องจากเกิดความเสียหายต่อทางบริษัทฯ และผู้เดินทางอื่นที่เดินทางในคณะเดียวกัน กัน บริษัทต้องนำไปชำระค่าเสียหายต่างๆ ที่เกิดจากการยกเลิกของท่าน
- คณะผู้เดินทางจำนวน 15 ท่านขึ้นไปจึงออกเดินทาง **ในกรณีที่ผู้เดินทางไม่ถึง 15 ท่าน ขอสงวนสิทธิ์เลื่อนวันเดินทาง หรือยกเลิกการเดินทาง โดยทางบริษัทฯ จะแจ้งให้ท่านทราบล่วงหน้า 10 วันก่อนการเดินทาง**
- กรณีที่ท่านต้องออกตัวภายใน เช่น ตัวเครื่องบิน ตัวรถทัวร์ ตัวรถไฟ กรุณาสอบถามที่เจ้าหน้าที่ทุกครั้งก่อนทำการออกตัว เนื่องจากสายการบินอาจมีการปรับเปลี่ยนไฟล์ทบิน หรือเวลาบิน โดยไม่ได้แจ้งให้ทราบล่วงหน้า ทางบริษัทฯ จะไม่รับผิดชอบใดๆ ในกรณี ถ้าท่านออกตัวภายในโดยไม่แจ้งให้ทราบ และหากไฟล์ทบินมีการปรับเปลี่ยนเวลาบิน เพราะถือว่าท่านยอมรับในเงื่อนไขดังกล่าว
- อัตราค่าทัวร์นี้สำหรับบัตรโดยสารเครื่องบินแบบหมู่คณะ (ตัวกรุ๊ป) ไม่สามารถเลื่อนไฟล์ทขาไปหรือขากลับได้ จำเป็นจะต้องไปและกลับตามกำหนดการเท่านั้น หากต้องการเปลี่ยนแปลงไฟล์ทบิน กรุณาติดต่อเจ้าหน้าที่เป็นกรณีพิเศษ
- **กรณีใช้หนังสือเดินทางราชการ (เล่มน้ำเงิน) เดินทางเพื่อการท่องเที่ยวกับคณะทัวร์ หากท่านถูกปฏิเสธในการเข้า-ออกประเทศใดๆ ก็ตาม ทางบริษัทฯ ขอสงวนสิทธิ์ไม่คืนค่าทัวร์และรับผิดชอบใดๆ ทั้งสิ้น**
- เมื่อท่านได้ชำระเงินมัดจำหรือทั้งหมด ทางบริษัทฯ จะถือว่าท่านรับทราบและยอมรับในเงื่อนไขต่างๆ ของบริษัทฯ ที่ได้ระบุไว้ในรายการทัวร์ทั้งหมด

รายละเอียดเพิ่มเติม

- บริษัทฯ มีสิทธิ์ในการเปลี่ยนแปลงโปรแกรมทัวร์ในกรณีที่เกิดเหตุสุดวิสัยจนไม่อาจแก้ไขได้
- เกี่ยวกับ ราคา และรายการท่องเที่ยว สามารถเปลี่ยนแปลงได้ตามความเหมาะสม โดยคำนึงถึงผลประโยชน์ของผู้เดินทางเป็นสำคัญ
- กรณีที่ท่านเป็นอิสลาม ไม่ทานเนื้อสัตว์ หรือแพ้อาหารบางประเภท กรุณาแจ้งเจ้าหน้าที่เป็นกรณีพิเศษ
- กรณีผู้เดินทางต้องการความช่วยเหลือเป็นพิเศษ อาทิ เช่น ต้องการใช้วีลแชร์ กรุณาแจ้งบริษัทฯ อย่างน้อย 5-7 วันก่อนการเดินทาง มิฉะนั้นจะไม่สามารถจัดการให้ล่วงหน้าได้
- **หนังสือเดินทางต้องมีอายุการใช้งานเหลือไม่น้อยกว่า 6 เดือน และบริษัทฯ รับเฉพาะผู้มีจุดประสงค์เดินทางเพื่อท่องเที่ยวเท่านั้น (หนังสือเดินทางต้องมีอายุการใช้งานไม่น้อยกว่า 6 เดือน บริษัทฯ ไม่รับผิดชอบหากอายุเหลือไม่ถึง และไม่สามารถเดินทางได้)**





รายละเอียดเพิ่มเติม

- หากเกิดความล่าช้าของสายการบิน หรือสายการบินยกเลิกเที่ยวบิน การประท้วง การนัดหยุดงาน การก่อจลาจล หรือเหตุภัยพิบัติทางธรรมชาติ ซึ่งท่านจะต้องยอมรับในเงื่อนไขนี้ ในกรณีที่เกิดเหตุสุดวิสัยอาจจะมีการปรับเปลี่ยนโปรแกรมตามความเหมาะสม
- ในกรณีถูกปฏิเสธการเข้า/ออกเมืองจากเจ้าหน้าที่ตรวจคนเข้าเมืองฝั่งไทย และเจ้าหน้าที่กรมแรงงานทั้งจากไทยและต่างประเทศ หรือถูกปฏิเสธการเข้าประเทศเกาหลีจากเจ้าหน้าที่ตรวจคนเข้าเมือง ซึ่งอยู่นอกเหนือความรับผิดชอบของบริษัทฯ ขอสงวนสิทธิ์ที่จะไม่คืนค่าทัวร์ไม่ว่ากรณีใดๆ ทั้งสิ้น
- หากผู้เดินทางประสบเหตุสภาวะฉุกเฉินจากโรคประจำตัว ซึ่งไม่ได้เกิดจากอุบัติเหตุในรายการท่องเที่ยว ทางบริษัทฯ จะไม่รับผิดชอบใดๆ ทั้งสิ้น ซึ่งท่านจะต้องยอมรับในเงื่อนไขนี้ ในกรณีที่เกิดเหตุสุดวิสัย ซึ่งอยู่นอกเหนือความรับผิดชอบของบริษัททัวร์
- หากใช้บริการของทางบริษัทฯ ไม่ครบ อาทิ ไม่เที่ยวบางรายการ ไม่ทานอาหารบางมื้อ ทางบริษัทฯ จะไม่รับผิดชอบใดๆ ทั้งสิ้น เพราะค่าใช้จ่ายทุกอย่างทางบริษัทฯ ได้ชำระค่าใช้จ่ายให้ตัวแทนต่างประเทศแบบเหมาจ่ายขาดก่อนเดินทางเรียบร้อยแล้ว
- หากเกิดสิ่งของสูญหายจากการโจรกรรม อุบัติเหตุที่เกิดจากความประมาทของนักท่องเที่ยว หรือกรณีที่เกิดอุบัติเหตุสูญหาย และชำรุดจากสายการบิน ทางบริษัทฯ จะไม่รับผิดชอบใดๆ ทั้งสิ้น
- ตัวเครื่องบินเป็นตัวราคาพิเศษ กรณีที่ท่านไม่เดินทางพร้อมคณะไม่สามารถนำมาเลื่อนวัน คืนเงิน หรือไม่สามารถเปลี่ยนชื่อได้ หากมีการปรับราคาบัตรโดยสารสูงขึ้นตามอัตราค่าน้ำมัน หรือค่าเงินแลกเปลี่ยน ทางบริษัทฯ ขอสงวนสิทธิ์ปรับราคาตัวดังกล่าว
- เมื่อตกลงชำระเงินไม่ว่าทั้งหมด หรือบางส่วนผ่านตัวแทนของบริษัทฯ หรือชำระโดยตรงกับทางบริษัทฯ ทางบริษัทฯ จะถือว่าท่านได้ยอมรับในเงื่อนไขข้อตกลงต่างๆ ที่ได้ระบุไว้ข้างต้นนี้แล้วทั้งหมด
- กรู๊ปที่เดินทางช่วงวันหยุด และเทศกาลที่ต้องการันต์มัดจำกับสายการบิน หรือผ่านตัวแทนในประเทศ/ต่างประเทศ รวมถึงเที่ยวบินพิเศษ เช่น Charter Flight, Extra Flight จะไม่มีการคืนเงินมัดจำหรือค่าทัวร์ทั้งหมด
- ในกรณีของหนังสือเดินทางจะต้องไม่มีการชำระ เบี้ยก้ำ การขีดเขียนรูปต่างๆ หรือแม้กระทั่งตรา ป้ายลายการ์ตูน ที่ไม่ใช้การประทับตราอย่างเป็นทางการของประเทศนั้นๆ กรุณาตรวจสอบก่อนออกเดินทางทุกครั้ง หากเจ้าหน้าที่ตรวจคนเข้าเมืองปฏิเสธการเข้า-ออกเมืองของท่าน ทางบริษัทฯ จะไม่รับผิดชอบใดๆ ทั้งสิ้น
- ผู้เดินทางที่อายุไม่ถึง 18 ปีบริบูรณ์ ไม่ได้เดินทางกับบิดา มารดา ต้องมีจดหมายยินยอมให้บุตรเดินทางไปต่างประเทศจากบิดาหรือมารดาแบบมาด้วย
- กรณีมี "คดีความ" ที่ไม่อนุญาตให้ท่านเดินทางออกนอกประเทศได้ โปรดทำการตรวจสอบก่อนการจองทัวร์ว่าท่านสามารถเดินทางออกนอกประเทศได้หรือไม่ ถ้าไม่สามารถเดินทางได้ ซึ่งเป็นสิ่งที่อยู่เหนือการควบคุมของบริษัทฯ ทางบริษัทฯ จะไม่รับผิดชอบใดๆ ทั้งสิ้น
- กรณี "หญิงตั้งครรภ์" ท่านจะต้องมีใบรับรองแพทย์ ระบุชัดเจนว่าสามารถเดินทางออกนอกประเทศได้ รวมถึงรายละเอียดอายุครรภ์ที่ชัดเจน สิ่งนี้อยู่เหนือการควบคุมของบริษัทฯ ทางบริษัทฯ จะไม่รับผิดชอบใดๆ ทั้งสิ้น

