



บริษัท มายแมเนจ ทราเวล จำกัด

MYMANAGE TRAVEL COMPANY LIMITED

49 ซอยวิภาวดีรังสิต 16/43 ห้อง116 แขวงรัชดาภิเษก เขตดินแดง กรุงเทพมหานคร 10400

49 soi Vibhavadi Rangsit 16/43 Room 116 Ratchadaphisek DinDaeng Bangkok 10400



ใบอนุญาต 11/11977

☎ 062-646-4998



0873204908



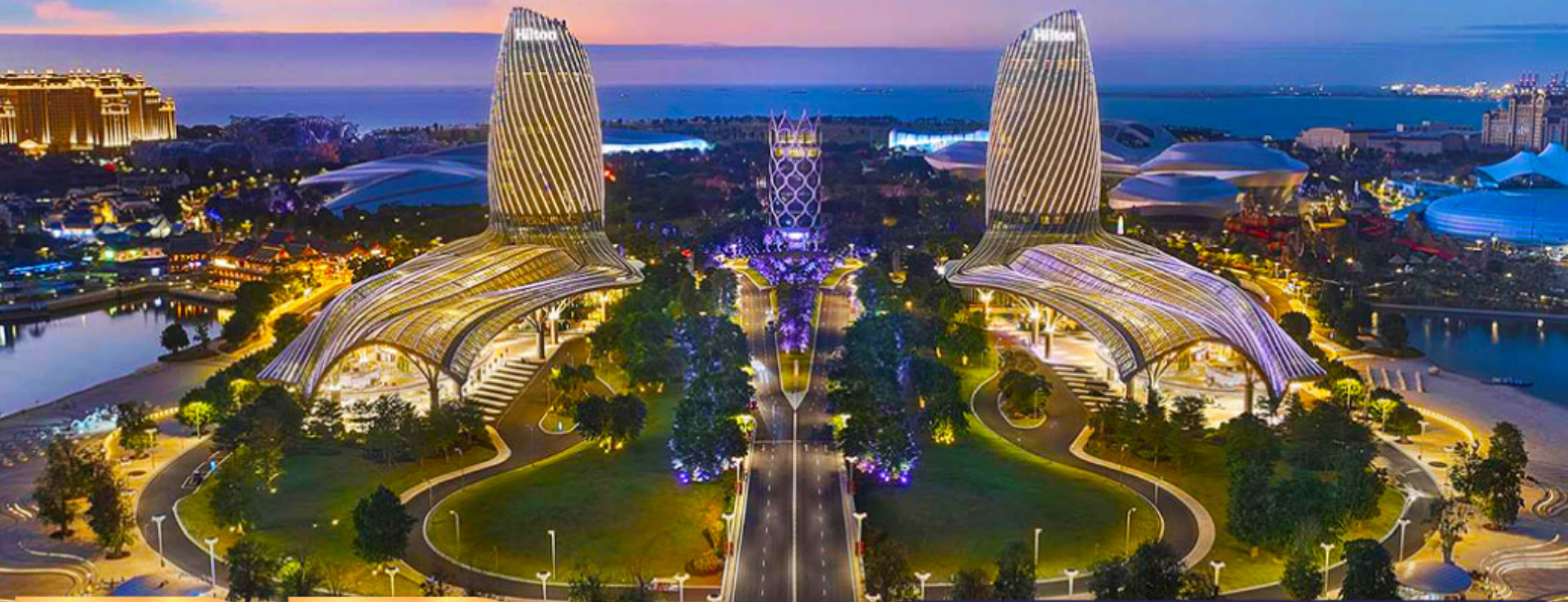
mymanagetravel@gmail.com

G8SYX-5L002



บินตรงชานย่า-ไห่โจว

โทหล่า เกาะบุปผาสमुท สวรรค์แดนใต้



อุทยาน
วัฒนธรรมเผ่าม้ง-หลี่
กิจกรรมรอบกองไฟ

สวน
พุทธธรรมหนานชาน
เจ้าแม่กวนอิม

ขึ้นเฮลิคอปเตอร์
ชมวิว 360 องศา

31 ต.ค.-04 พ.ย.67	13,900
07-11 พ.ย.67	13,900
14-18 พ.ย.67	13,900
21-25 พ.ย.67	13,900
28 พ.ย.-02 ธ.ค.67	13,900
05-09 ธ.ค.67	15,900
12-16 ธ.ค.67	14,900
19-23 ธ.ค.67	14,900
26-30 ธ.ค.67	15,900
02-06 ม.ค.68	14,900

09-13 ม.ค.68	14,900
16-20 ม.ค.68	14,900
23-27 ม.ค.68	14,900
30 ม.ค.-03 ก.พ.68	13,900
06-10 ก.พ.68	14,900
13-17 ก.พ.68	14,900
20-24 ก.พ.68	13,900
27 ก.พ.-03 มี.ค.68	13,900
06-10 มี.ค.68	13,900
13-17 มี.ค.68	13,900
20-24 มี.ค.68	13,900

- ชมแสงสีลิ่งการงานสร้างไปกับเกาะบุปผาสมุท
- สวนพุทธธรรมหนานชาน • อุทยานวัฒนธรรมเผ่าม้ง-หลี่
- เอลิคอปเตอร์ชมวิว 360 องศา

เริ่มต้น

13,900.-

สัมผัสประสบการณ์ที่ประทับใจแบบ 360 ด้วยเฮลิคอปเตอร์



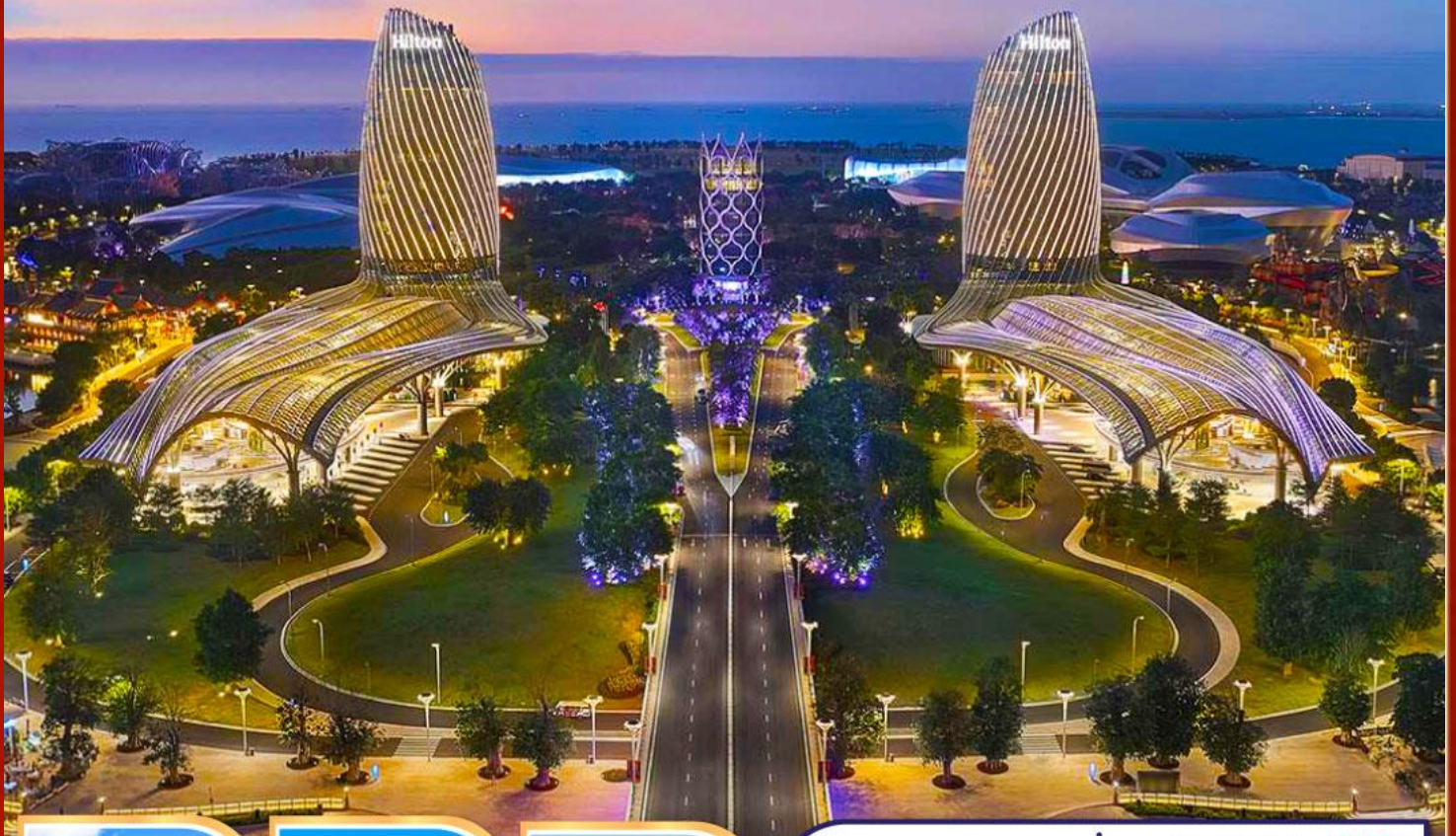
5 วัน 4 คืน



ลิ้มรส!! โตโหลล่า อาหารราชันย์เผ่าม้ง
อาหารเจ ณ สวนพุทธธรรมหนานชาน, เซ็ดกุงมิงกร

บินตรงชานย่า-ไท่หนิง

ไท่หล่า เกาะบุปผาสमुท สวรรค์แดนใต้



อุทยาน
วัฒนธรรมเผ่าแม้ว-หลี่
กิจกรรมรอบกองไฟ



สวน
พุทธธรรมหนานชาน
เจ้าแม่กวนอิม



ขึ้นเฮลิคอปเตอร์
ชมวิว 360 องศา

31 ต.ค.-04 พ.ย.67	13,900
07-11 พ.ย.67	13,900
14-18 พ.ย.67	13,900
21-25 พ.ย.67	13,900
28 พ.ย.-02 ธ.ค.67	13,900
05-09 ธ.ค.67	15,900
12-16 ธ.ค.67	14,900
19-23 ธ.ค.67	14,900
26-30 ธ.ค.67	15,900
02-06 ม.ค.68	14,900

09-13 ม.ค.68	14,900
16-20 ม.ค.68	14,900
23-27 ม.ค.68	14,900
30 ม.ค.-03 ก.พ.68	13,900
06-10 ก.พ.68	14,900
13-17 ก.พ.68	14,900
20-24 ก.พ.68	13,900
27 ก.พ.-03 มี.ค.68	13,900
06-10 มี.ค.68	13,900
13-17 มี.ค.68	13,900
20-24 มี.ค.68	13,900

- ชมแสงสีลิ่งการงานสร้างไปกับเกาะบุปผาสมุท
- สวนพุทธธรรมหนานชาน • อุทยานวัฒนธรรมเผ่าแม้ว-หลี่
- เฮลิคอปเตอร์ชมวิว 360 องศา

เริ่มต้น

13,900.-

สัมผัสประสบการณ์เก็บบภาพประทับใจ แบบ 360 ด้วยเฮลิคอปเตอร์



5 วัน 4 คืน



ลิ้มรส!! ไก่ไท่หล่า อาหารราชันย์เผ่าแม้ว
อาหารเจ ณ สวนพุทธธรรมหนานชาน, เช็ดกึ่งมังกร



บินตรงซานย่า-ไห่โข่ว ไทหล่า

เกาะบุปผาสมุทร สวรรค์แดนใต้ 5 วัน 4 คืน

โดยสายการบิน Thai Lion Air (SL)

DMK ●-----✈-----● SYX

HAK ●-----✈-----● DMK

เที่ยวบิน	เวลาออก	เวลาถึง
SL8812	19:30	22:50

เที่ยวบิน	เวลาออก	เวลาถึง
SL8813	23:50	01:10+1

วัน	โปรแกรมท่องเที่ยว	เช้า	เที่ยง	ค่ำ	ที่พัก
1	กรุงเทพฯ(สนามบินดอนเมือง) -ซานย่า (สนามบินซานย่าฟีนิกซ์)	✖	✖	✈	BAOHONG HOTEL SANYA หรือ ระดับเทียบเท่า 4 ดาว ** มาตรฐานประเทศจีน **
2	ซานย่า - สวนพุทธรธรมหนานซาน (รวมรถอุทยาน) - เจ้าแม่กวนอิมหนานซาน - หาดสุดขอบฟ้า OPTIONAL SHOW : โชว์รักนิรันดร์พันปี	✔	✔	✔	BAOHONG HOTEL SANYA หรือ ระดับเทียบเท่า 4 ดาว ** มาตรฐานประเทศจีน **
3	ผลิตภัณฑ์สมุนไพรจีน - หุบเขาภูเขาหลาบ (รวมรถอุทยาน) - ผลิตภัณฑ์ผ้าไหม - นั่งมินิเฮลิคอปเตอร์ (1 ก.ม.) - สวนวัฒนธรรมชาวหลี-แม้ว	✔	✔	✔	BINGLANGGU INN HOTEL หรือ ระดับเทียบเท่า 4 ดาว ** มาตรฐานประเทศจีน **
4	ผลิตภัณฑ์เครื่องนอนอย่างพารา - จุดชมวิวเขาเฟิงหวง (รวมกระเช้า) - เกาะบุปผาสมุทร (ให้ฮั่วต้า่ว) - ถนนอาหารหมิงซิง - การแสดงแสงสี	✔	✔	✖ อิสระ	HAIHUA MANJU HOTEL หรือ ระดับเทียบเท่า 4 ดาว ** มาตรฐานประเทศจีน **

5	บ่อเกลือพันปี - ห้าง MIXC POP MART - ถนนคนเดินฉีโหลว - ไร่ข้าว (สนามบินเหมยหล่น) - กรุงเทพฯ(สนามบินดอนเมือง)	✓	✓	✈	
---	--	---	---	---	--

วันเดินทาง	ผู้ใหญ่ พัก 2-3 ท่าน ท่านละ	ราคาทัวร์เด็ก (ตั้งแต่ 2 ขวบ-18 ปี)	พักเดี่ยว เพิ่มท่านละ
31 ต.ค. - 4 พ.ย. 67	13,900.-	16,900.-	5,500.-
07 - 11 พ.ย. 67	13,900.-	16,900.-	5,500.-
14 - 18 พ.ย. 67	13,900.-	16,900.-	5,500.-
21 - 25 พ.ย. 67	13,900.-	16,900.-	5,500.-
28 พ.ย. - 2 ธ.ค. 67	13,900.-	16,900.-	5,500.-
05 - 09 ธ.ค. 67	14,900.-	16,900.-	5,500.-
12 - 16 ธ.ค. 67	14,900.-	16,900.-	5,500.-
19 - 23 ธ.ค. 67	14,900.-	16,900.-	5,500.-
26 - 30 ธ.ค. 67	15,900.-	16,900.-	5,500.-
02 - 06 ม.ค. 68	14,900.-	16,900.-	5,500.-
09 - 13 ม.ค. 68	14,900.-	16,900.-	5,500.-
16 - 20 ม.ค. 68	14,900.-	16,900.-	5,500.-
23 - 27 ม.ค. 68	14,900.-	16,900.-	5,500.-
30 ม.ค. - 3 ก.พ. 68	13,900.-	16,900.-	5,500.-
06 - 10 ก.พ. 68	14,900.-	16,900.-	5,500.-

13 – 17 ก.พ. 68	14,900.-	16,900.-	5,500.-
20 – 24 ก.พ. 68	13,900.-	16,900.-	5,500.-
27 ก.พ. – 3 มี.ค. 68	13,900.-	16,900.-	5,500.-
06 – 10 มี.ค. 68	13,900.-	16,900.-	5,500.-
13 – 17 มี.ค. 68	13,900.-	16,900.-	5,500.-
20 – 24 มี.ค. 68	13,900.-	16,900.-	5,500.-

ราคาทัวร์ข้างต้นยังไม่รวมค่าทิปมัคคุเทศก์ท้องถิ่นและคนขับรถ 2,000 บาท/ท่าน/ทริป
 หัวหน้าทัวร์ที่ดูแลคณะจากเมืองไทยตามแต่ท่านจะเห็นสมควร
 เนื่องจากรายการทัวร์มีการโปรโมชั่นสินค้าท้องถิ่น หากท่านไม่ต้องต้องการเข้าร้านช้อปปิ้ง
 ขออนุญาตเก็บค่าใช้จ่ายเพิ่มท่านละ 1,000 หยวน หรือ 5,000 บาท
 รายการทัวร์อาจจะมีการปรับเปลี่ยนตามความเหมาะสมของสภาพอากาศและฤดูกาล

วันแรก กรุงเทพฯ(สนามบินดอนเมือง) –ซานย่า (สนามบินซานย่าฟินิกซ์)

- 16.00 น. พร้อมกันที่ ท่าอากาศยานดอนเมือง อาคารผู้โดยสารระหว่างประเทศ ชั้น 3 เคาน์เตอร์สายการบิน **ไทย โลออนแอร์ (รวมน้ำหนักกระเป๋า 20 กิโลกรัม/ท่านละ 1 ใบ)** โดยมีเจ้าหน้าที่คอยให้การต้อนรับและอำนวยความสะดวกตรวจเช็คสัมภาระและเอกสารการเดินทางให้กับทุกท่าน
- 19.30 น. ออกเดินทางสู่ **ซานย่า** โดยสายการบิน **ไทย โลออนแอร์ (ไฟล์ท์บินเช่าเหมาลำ)** เที่ยวบินที่ **SL8812** ใช้เวลาเดินทางประมาณ 2 ชั่วโมง 30 นาที ****ไม่มีอาหารบนเครื่อง****
- 22.50 น. เดินทางถึง **สนามบินซานย่า ฟินิกซ์** ตั้งอยู่ทางใต้สุดของมณฑลไห่หนาน เป็นเมืองท่องเที่ยวชายทะเลที่ตั้งอยู่ในเขตร้อนเพียงแห่งเดียวของประเทศจีน ตัวเมืองซานย่ามีสภาพแวดล้อมแสนวิเศษ ทิวทัศน์ธรรมชาติของเมืองประกอบด้วยภูเขา ทะเลและแม่น้ำ เมืองซานย่าได้รวบรวม 10 ทรัพยากรการท่องเที่ยว ซึ่งได้แก่ แสงแดด ทะเล หาดทราย อากาศ ป่าไม้ น้ำพุร้อน สัตว์ ถ้ำหิน เรือกสวนไร่นา และขนบธรรมเนียมประเพณี **เวลาท้องถิ่นเร็วกว่าประเทศไทย 1 ชั่วโมง (โปรดปรับเวลาเพื่อสะดวกต่อการนัดหมาย)** หลังผ่านขั้นตอนการตรวจคนเข้าเมืองและรับสัมภาระเรียบร้อยแล้ว นำท่านเดินทางเข้าสู่ที่พัก



ที่พัก

BAOHONG HOTEL SANYA หรือ ระดับเทียบเท่า 4 ดาว (มาตรฐานประเทศจีน)

วันที่ 2

ซานย่า – สวนพุทธธรรมหนานซาน (รวมรถอุทยาน) – เจ้าแม่กวนอิมหนานซาน - หาดสุขขอบฟ้า

OPTIONAL SHOW : โชว์รักนิรันดร์พันปี

เช้า

รับประทานอาหารเช้า ณ ห้องอาหารของโรงแรม (มือที่ 1)



นำท่านเที่ยว **อุทยานพุทธธรรมหนานซาน** เป็นสถานที่สำคัญสำหรับสืบทอดศาสนาพุทธของประเทศจีน และถือว่าเป็นสวนพุทธธรรมที่ใหญ่ที่สุดของประเทศจีน ทรงพลังขับขานทั้งเสียงระฆังยามเช้า เสียงกลองยามเย็น และเสียงเพลงพุทธศาสนาของวัดที่ตั้งก้องไปตามชายฝั่งทะเลจีนใต้ และตลอดระยะเวลา 19 ปีนับตั้งแต่ก่อสร้าง วัดแห่งนี้ได้รับผู้มาเยือนและผู้ศรัทธากว่า 50 ล้านคนจากทั้งจีนและต่างประเทศ ภายในมีสิ่งก่อสร้างที่โดดเด่นที่สุด คือ **เจ้าแม่กวนอิมหนานซาน** องค์เจ้าแม่กวนอิม 3 พักตร์ ประดิษฐาน ณ เกาะกลางทะเลเป็นเจ้าแม่กวนอิมที่หันพระพักตร์ 3 ด้าน องค์แรกของโลก และยังมี ความสูง 108 เมตร ถือเป็นเจ้าแม่กวนอิมปางค์ยืนที่สูงที่สุดในโลก



ประดิษฐ์ออกมาเป็น 3 หน้า 3 ทิศ มีความหมายคือ สติปัญญา ความเมตตา และสันติ ชาวไหหลำ
เชื่อกันว่าหลังจากสร้างองค์เจ้าแม่กวนอิมเสร็จ ไหลำก็ไม่เคยเกิดภัยพิบัติทางทะเลอย่างหนักอีก
เลย ความศรัทธาของเจ้าแม่กวนอิมที่วัดนี้ ผู้คนต่างกล่าวกันว่า ใครได้มีโอกาสมาสักการะขอพร
องค์เจ้าแม่ไม่ว่าจะเรื่องใด ก็จะสมหวังทุกประการ

กลางวัน **รับประทานอาหารกลางวัน ณ ภัตตาคาร (มือที่ 2) อาหารเจ ภายในสวนพุทธธรรม**

บ่าย นำคณะเดินทางสู่ **วนอุทยานสุดขอบฟ้า (เทียนยาไห่เจียว)** ตั้งอยู่บนแนวชายฝั่งห่างจากหินดวง
อาทิตย์และดวงจันทร์ หินทั้งสองนี้สลักคำว่า "เทียนหยยา" และ "ไห่เจียว" ตามลำดับ ซึ่งเป็น
สัญลักษณ์ของปลายสุดทางใต้สุดของแผ่นดินใหญ่ทางตอนใต้ของจีน จุดชมวิวแห่งนี้มีชื่อเรียกอีก
อย่างว่า "เทียนหยยา ไห่เจียว" แดนไกลสุดหล้าที่เส้นขอบฟ้าจรดกับชายทะเล จุดเกือบใต้สุดของ
แผ่นดินจีน ซึ่งเป็นสัญลักษณ์ของเกาะไหหลำจนมีคำกล่าวที่ว่าถ้าท่านไม่มาเทียนหยยาไห่เจียว ท่าน
ยังมาไม่ถึงเกาะไหหลำ



ค่ำ **รับประทานอาหารค่ำ ณ ภัตตาคาร (มือที่ 3) บุฟเฟต์โรงแรม 5 ดาว**

OPTIONAL SHOW : โชว์รักพันปี เซียนกู่ฉิง ท่านละ 320 หยวน การแสดงนาฏกรรมผสมผสาน
ระหว่างแสงสีเสียงและการเต้นรำผสมผสานกับกายกรรม ที่ถ่ายทอดเรื่องราวความรักของหนุ่มสาว
และตำนานเรื่องเล่าของไห่หนาน





ที่พัก **BAOHONG HOTEL SANYA** หรือ ระดับเทียบเท่า 4 ดาว (มาตรฐานประเทศจีน)

วันที่ 3 **ผลิตภัณฑ์สมุนไพรจีน – หุบเขากุหลาบ (รวมรถอุทยาน) - ผลิตภัณฑ์ผ้าไหม - นังมินิ**
เฮลิคอปเตอร์ (1 ก.ม.) - สวนวัฒนธรรมชาวหลี-แม่้ว

เช้า **รับประทานอาหารเช้า ณ ห้องอาหารของโรงแรม (มื้อที่ 4)**

นำท่านแวะชมสินค้า **ผลิตภัณฑ์สมุนไพรจีน** จากภูมิปัญญาของจีนกว่า 4 พันปี ที่สืบทอดและมีการพิสูจน์ทางวิทยาศาสตร์มาแล้วว่าใช้ได้จริง



นำท่านชม **หุบเขากุหลาบแห่งเมืองซานย่า** ให้ท่านได้เพลิดเพลินกับการถ่ายรูปเพื่อเก็บความประทับใจ แล้วเข้าชมสินค้าที่ผลิตด้วยดอกกุหลาบหลากหลาย เช่น ครีมทาหน้า น้ำหอมกลิ่นกุหลาบ ขนมดอกกุหลาบ เป็นต้น จากนั้นนำท่านแวะชมสินค้า **ผลิตภัณฑ์ผ้าไหม**





นำท่านสัมผัสประสบการณ์ เพลิดเพลินไปกับ **ทัวร์ชมท้องทะเลด้วยเฮลิคอปเตอร์** สัมผัสประสบการณ์ความตื่นเต้นในการทะยานผ่านท้องฟ้าอันกว้างใหญ่และโรมานติก เทียวชมเหนือพื้นทะเล ทะยานสู่ผืนฟ้าอันกว้างใหญ่ มองดูผืนน้ำทะเลสีฟ้าครามดั่งภาพฝัน เพลิดเพลินไปกับการเที่ยวเกาะแสนโรแมนติกด้วยมุมมองใหม่ มีรูปสวยๆ ไว้อัพโซเชียลรัวๆ

หมายเหตุ

1. ใช้เวลาในการนั่ง โดยสาร ประมาณ 1-2 นาทีต่อรอบ และจำกัดผู้โดยสารครั้งละไม่เกิน 3 ท่าน โดยที่มีน้ำหนักรวมทั้งหมดไม่เกิน 200
2. หากท่านต้องการวิดีโอ หรือรูปถ่ายพร้อมตัดต่อในขณะที่ขึ้นเฮลิคอปเตอร์ สามารถแจ้งความต้องการพร้อมชำระเงินได้ที่หัวหน้าทัวร์หรือไกด์ท้องถิ่น (ราคาทัวร์ไม่รวมค่าวิดีโอและรูปภาพ โปรดสอบถามราคากับหัวหน้าทัวร์อีกครั้ง)

กลางวัน รับประทานอาหารกลางวัน ณ ภัตตาคาร **(มื้อที่ 5) เมนู เซ็ตกุ้งมังกร (1 จานต่อโต๊ะ)**

บ่าย นำท่านแวะชม **หมู่บ้านวัฒนธรรมชนกลุ่มน้อย เผ่าหลี-แม้ว** ชมการจำลองชีวิตความเป็นอยู่ของชนเผ่าที่มีจำนวนประชากรมากที่สุดในเกาะไหหลำ ชมการแสดงการละเล่นศิลปะการละเล่นเมืองของชนกลุ่มน้อยเหล่านี้ประวัติศาสตร์และความทรงจำทางวัฒนธรรมของบรรพบุรุษที่ยังคงอนุรักษ์ถึงปัจจุบันนี้ รวมทั้งมรดกทางวัฒนธรรมที่ไม่มีตัวตนอีกมากมาย เช่น วัฒนธรรมการประดิษฐ์กระดาษโบราณ การถักทอผ้าด้วยมือ การสักบนใบหน้าของผู้หญิง นอกจากนี้ท่านสามารถซื้อของฝากหรือสินค้าพื้นเมืองที่ทำด้วยฝีมือชาวบ้านและเลือกซื้อขนมพื้นเมือง



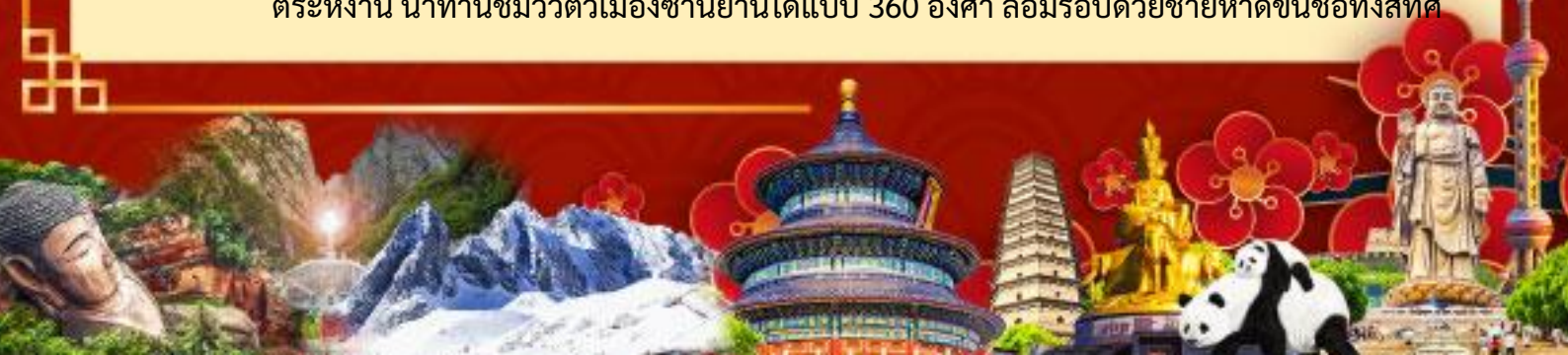


ค่ำ รับประทานอาหารค่ำ ณ ภัตตาคาร (มีที่ 6) พร้อมชมการแสดงรอบกองไฟ
ที่พัก BINGLANGGU INN HOTEL หรือ ระดับเทียบเท่า 4 ดาว (มาตรฐานประเทศจีน)

วันที่ 4 ผลิตภัณฑ์เครื่องนอนยางพารา - จุดชมวิวเขาเฟิ่งหวง (รวมกระเช้า) - เกาะบุปผาสมูท (ให้
ส่วนตัว) - ถนนอาหารหมิงซิง - การแสดงแสงสี

เช้า รับประทานอาหารเช้า ณ ห้องอาหารของโรงแรม (มีที่ 7)

นำท่านแวะชมสินค้าเพื่อสุขภาพ ณ ศูนย์เครื่องนอนยางพารา เลือกซื้อสินค้าเพื่อสุขภาพ ที่เปี่ยม
ด้วยคุณภาพ ผลิตด้วยเทคโนโลยีและสรีระศาสตร์ อีกทั้งยังราคาย่อมเยาอีกด้วย
นำท่านขึ้นกระเช้าสุดอลังการ เปรียบดัง Rolls Royce เห็นฟ้า สู่ ยอดเขาเฟิ่งหวง ยอดเขาที่สูง
ตระหง่าน นำท่านชมวิวดัวเมืองซานย่านไต้แบบ 360 องศา ล้อมรอบด้วยชายหาดขึ้นชื่อทั้งสี่ทิศ

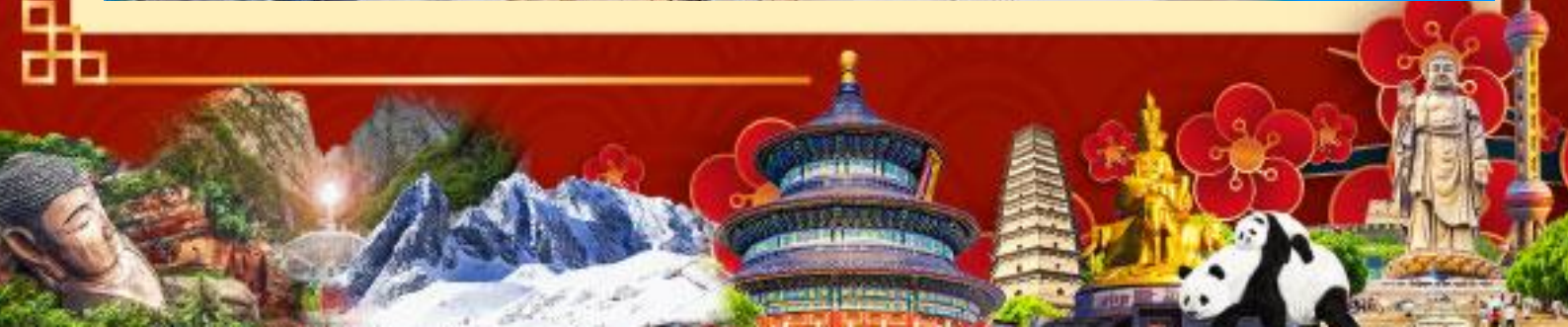


สดชื่นด้วยพืชพรรณไม้เนื้อใหญ่ชุ่มฉ่ำ ชื่นช้อจากภาพทิวทัศน์ ผสมผสานกันระหว่าง ทั้งน้ำ เขา และท้องฟ้า ผสมผสานกันอย่างลงตัวที่งดงามตลอดทั้งวันไม่ว่าจะทั้งพระอาทิตย์ขึ้นและพระอาทิตย์ตก นอกจากนั้นแล้วบนยอดเขายังชื่นช้อเรื่องสุขภาพจากไอโซนประจุลบที่มีอยู่มากที่สุดในเอเชียอีกด้วย



กลางวัน รับประทานอาหารกลางวัน ณ ภัตตาคาร **(มือที่ 8) อาหารต้นตำหรับชานย่า**

บ่าย จากนั้นนำท่านเดินทางสู่ **เมืองตันโจว** (ระยะทาง 258 ก.ม. ใช้เวลาเดินทางประมาณ 2 ชั่วโมง) เมืองตันโจว หนึ่งในเมืองสำคัญของเกาะไห่หนานในฐานะอุตสาหกรรมการท่องเที่ยวที่ชาวจีนเริ่มตั้งรกรากมาเมื่อกว่าสองพันปีก่อน ทั้งยังเป็นจุดหมายสำคัญของเส้นทางสายไหมทางทะเล ที่เหล่าพ่อค้าจากทั่วโลกใช้เป็นท่าเรือเพื่อแลกเปลี่ยนสินค้า นอกจากนั้นยังมีความงดงามของธรรมชาติอีกมากมาย ไม่ว่าจะเป็นชายหาด ภูเขา และอีกมากมาย



จากนั้นนำท่านเดินทางสู่ **เกาะบุปผาสมุท (ไห้ฮั่วต่าว)** เกาะที่สร้างขึ้นโดยฝีมือมนุษย์ จากการถมทะเลและสร้างเป็นเกาะจำลอง โดยภายในประกอบด้วย สวนพฤกษชาติ โรงแรม ร้านค้า ถนนคนเดิน โรงละคร โรงแรม สวนน้ำ ด้วยเนื้อที่ขนาดมหึมา กว่า 7 พัน ตารางกิโลเมตร สิ่งปลูกสร้างบนเกาะ ล้วนถูกสร้างขึ้นโดยสถาปนิกชื่อดังจากทั่วทุกมุมโลก



นำท่านเลือกชิม เลือktan อาหารชั้นเลิศจากทั่วทุกมุมโลก ณ **ศูนย์อาหารนานาชาติ** ถนนคนเดินสายอาหารที่รวบรวมอาหารจากทั่วจีน ไม่ว่าจะเป็นอาหารซูโจว เสฉวน ปักกิ่ง นอกจากนี้ยังมีโซนอาหารญี่ปุ่น เยอรมัน ฝรั่งเศสและจากอาเซียนอีกด้วย นอกจากอาหารแล้ว แต่ละโซนที่แบ่งตามประเภทอาหารยังมีการตกแต่งตามแบบฉบับสถาปัตยกรรมของแต่ละเมนูอาหารอีกด้วย

คำ **เพื่อความสะดวกในการเลือกชิมอาหาร อิสระอาหารเย็น ณ ถนนคนเดิน**

หลังอาหารเย็น นำท่าน **ชมการแสดงแสงสี** ของเกาะแห่งนี้ กับสีสันสดใสน่ารื่นรมย์ ที่กระจายตัวไปทั้งบริเวณ แว่ววาระยิบระยับ





สมควรแก่เวลานำท่านเข้าสู่ที่พัก

ที่พัก HAIHUA MANJU INN HOTEL หรือ ระดับเทียบเท่า 4 ดาว (มาตรฐานประเทศจีน)

วันที่ 5 บ่อเกลือพันปี - ห้าง MIXC POP MART – ถนนคนเดินฉีโหลว - ไท่โช่ว (สนามบินเหมยหลัน) - กรุงเทพฯ(สนามบินดอนเมือง)

เช้า รับประทานอาหารเช้า ณ ห้องอาหารของโรงแรม (**มื้อที่ 9**)



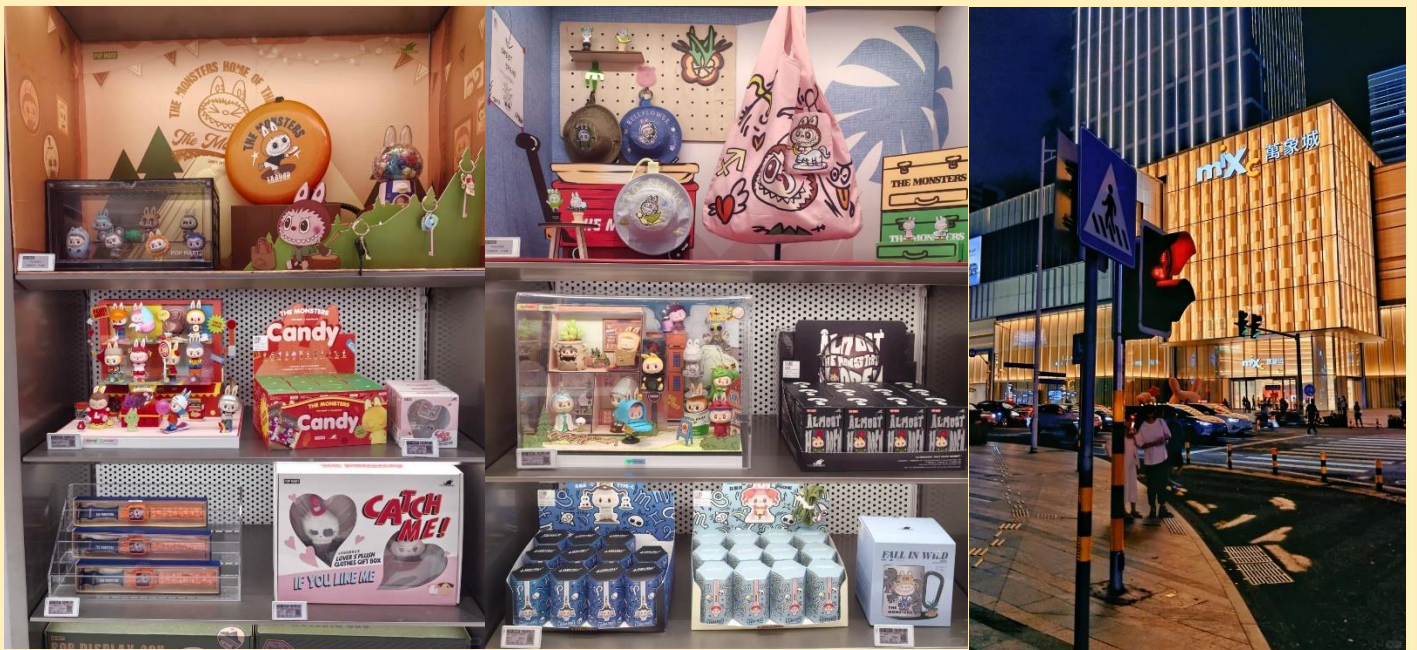
นำท่านชม **บ่อเกลือพันปี** เกลือสิ่งที่อยู่กับชาวจีนมานับหลายพันปีนำท่านชมกรรมวิธีขั้นตอนการผลิตเกลือ ที่ตกทอดมาตั้งแต่สมัยราชวงศ์ถัง ชมกรรมวิธีขั้นตอนดักเกลือ ตากเกลือ โดดเด่นทั้ง



รูปร่างและสรรพคุณด้วยบ่อเกลือที่สร้างจากหินภูเขาไฟ ที่ช่วยเสริมแร่ธาตุสรรพคุณจากผืนดิน จนได้เป็นเกลือบริสุทธิ์ล้ำค่า นอกจากนี้บริเวณใกล้เคียงยังรายล้อมด้วยบ้านหินโบราณ โบสถ์ ศาลเจ้าที่ยืนตระหง่านมานับหลายร้อยปี

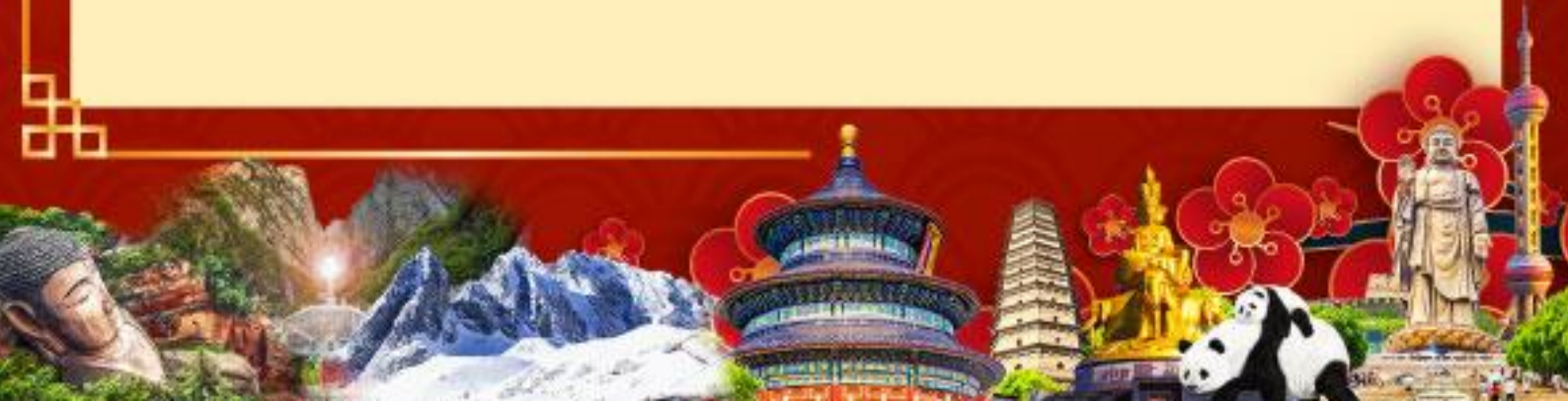
เที่ยง รับประทานอาหารกลางวัน ณ ภัตตาคาร (เมื่อที่ 10) เมนู ไก่อบเกลือ

บ่าย นำท่านออกเดินทางสู่ เมืองไห่โข่ว (ระยะทาง 138 ก.ม. ใช้เวลาเดินทางประมาณ 2 ชั่วโมง) ทางเหนือของเกาะไหหลำ และเป็นเมืองที่ใหญ่ที่สุดของมณฑล ที่เชื่อมต่อจากแผ่นดินใหญ่ของจีน ปัจจุบันเป็นเมืองท่าและการค้าที่ใหญ่ที่สุดเมืองหนึ่งของจีนตอนใต้



นำท่านแวะชม POP MART ณ ห้างสรรพสินค้า MIXC ศูนย์รวม ART TOY สุดน่ารัก ที่เป็นกระแสอยู่ในขณะนี้ เลือกซื้อกล่องสุ่มหลากหลายรุ่นไม่ว่าจะเป็น ลายบูบู้ มอลลี่ และอีกมากมาย ให้ท่านได้เลือกอย่างจุใจ

จากนั้นนำท่านสู่ ถนนคนเดินฉีโหลว สร้างขึ้นในปี ค.ศ.1925 ถนนแห่งนี้มีความยาวประมาณ 1.2 กม. สองข้างมีตึกสไตล์หมิ่นหนานที่เรียกว่าฉีโหลว ซึ่งตึกทั้งหมดนี้เป็นตึกโบราณที่มีลักษณะเด่นคือ ชั้นหนึ่งจะมีพื้นที่ส่วนหนึ่งซึ่งเว้นไว้ให้เป็นทางเดินของผู้คนที่มาซื้อของ ปัจจุบันเป็นถนนที่ได้รับความนิยมจากนักท่องเที่ยวเป็นอย่างมาก เพราะมีห้างร้านค้าและสินค้าให้เลือกซื้อเป็นของฝากของที่ระลึก





ค่า รับประทานอาหารกลางวัน ณ ภัตตาคาร (มื้อที่ 11) เมนู ข้าวมันไก่ไหหลำต้นตำรับ
สมควรแก่เวลานำท่านเดินทางสู่ สนามบินไห้โจว

23.50 น. ออกเดินทางสู่ สนามบินดอนเมือง โดยสายการบิน ไทย โลอนแอร์ (SL) เที่ยวบินที่ SL8813 ใช้
เวลาเดินทางประมาณ 2 ชั่วโมง 20 นาที ****ไม่มีอาหารบนเครื่อง****

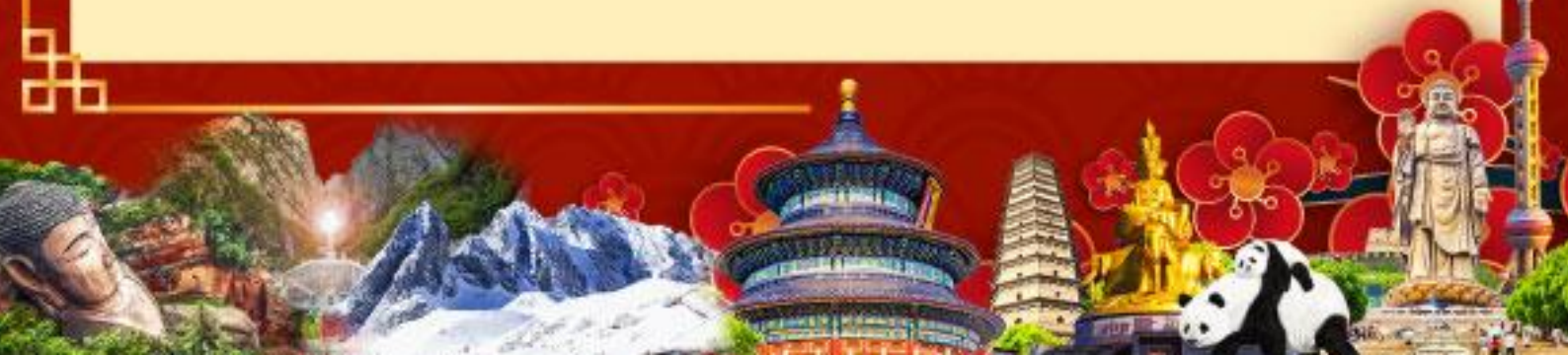
01.10 เดินทางถึง สนามบินดอนเมือง ประเทศไทยโดยสวัสดิภาพ พร้อมความประทับใจ
น.+1



สำคัญมาก!!!

หนังสือเดินทาง (Passport) ต้องมีอายุ 6 เดือนขึ้นไป
และเหลือหน้าว่าง 2 หน้าขึ้นไป ต้องนำมาในวันเดินทาง

* ทางบริษัท ไม่สามารถรับผิดชอบ ในกรณีที่ลืมนำมา หรือนำหนังสือเดินทางมาผิดเล่ม *



อัตราค่าบริการนี้รวม



ค่าตัวเครื่องบินไป-กลับ
แบบหมู่คณะ ชั้นประหยัด



ค่ารถที่บริษัทจัดเตรียม



ค่าเข้าชมสถานที่ต่างๆ
ตามที่ระบุในรายการ



ค่าน้ำหนักกระเป๋าโหลด
ใต้ท้องเครื่อง 20 กิโลกรัม



น้ำดื่มวันละ 1 ขวดต่อกัน



ค่าอาหารตามที่ระบุในรายการ



ค่ามัคคุเทศก์ท้องถิ่น
หัวหน้าทัวร์ ตลอดการเดินทาง



ค่าห้องพักในโรงแรมที่ระบุ
หรือเทียบเท่า(2-3ท่าน/ห้อง)



ค่าประกันอุบัติเหตุวงเงิน 1,000,000 บาท
(เงื่อนไขตามกรมธรรม์)

เงื่อนไขประกันการเดินทาง ค่าประกันอุบัติเหตุและค่ารักษาพยาบาล
คุ้มครองเฉพาะกรณีที่ได้รับอุบัติเหตุระหว่างการเดินทาง
ไม่คุ้มครองถึงการสูญเสียทรัพย์สินส่วนตัวและไม่คุ้มครองโรคประจำตัว
ของผู้เดินทางและคุ้มครองเฉพาะผู้เดินทางไปกลับพร้อมกรุ๊ปเท่านั้น

อัตราค่าบริการนี้ไม่รวม



ค่าใช้จ่ายในการทำพาสปอร์ต



ค่าอาหารนอกเหนือจากที่ระบุในรายการ



ค่าธรรมเนียมกรณีกระเป๋า
มีน้ำหนักเกินที่กำหนด



ค่าภาษีน้ำมันที่สายการบินเรียกเก็บเพิ่ม



ค่าใช้จ่ายส่วนตัวของผู้เดินทาง



ค่าทิปไกด์ คนขับรถท่านละ 2,000 บาท

ทิปหัวหน้าทัวร์ตามความพึงพอใจในบริการของท่าน
ขออนุญาตเก็บค่าทิปไกด์วันแรก ณ สนามบิน



ค่าภาษีมูลค่าเพิ่ม VAT 7%
และหักภาษี ณ ที่จ่าย 3%



ค่าธรรมเนียมวีซ่าเข้าประเทศจีน



ค่าธรรมเนียมเอกสาร
เดินทางเข้าประเทศจีน
สำหรับผู้ถือพาสปอร์ต
ต่างประเทศที่ต้องขอวีซ่า



ค่าธรรมเนียมการเข้าชม
สถานที่สำหรับพาสปอร์ตต่างชาติ
ที่นอกเหนือจากพาสปอร์ตไทย (ถ้ามี)

เงื่อนไขการจองและชำระเงิน

! คณะทัวร์ครบ 10 ท่านออกเดินทาง มีหัวหน้าทัวร์ไทยเดินทางไป-กลับ พร้อมคณะ
ขนาดของกรุ๊ปไซส์ จำนวนเดินทางอาจมีการปรับเปลี่ยนได้โดยไม่ต้องแจ้งให้ทราบล่วงหน้า
กรณีไม่ถึงจำนวนดังกล่าว บริษัทขอสงวนสิทธิ์ในการเลื่อนหรือยกเลิกการเดินทาง
โดยทางบริษัทฯ จะทำการแจ้งให้ท่านทราบล่วงหน้าก่อนการเดินทาง 15 วัน
หรือขอสงวนสิทธิ์ในการปรับราคาค่าบริการเพิ่ม ในกรณีที่ท่านยังประสงค์เดินทางต่อ

! กรณีที่ท่านต้องการออกตัวภายใน เช่น (ตัวเครื่องบิน, ตัวรถทัวร์, ตัวรถไฟ)
กรุณาสอบถามเจ้าหน้าที่ทุกครั้งก่อนทำการออกตัว เนื่องจากสายการบินอาจมีการปรับเปลี่ยน
ไฟล์ทบินหรือเวลาบินโดยไม่ได้แจ้งให้ทราบล่วงหน้า ทางบริษัทฯ จะไม่รับผิดชอบใดๆ
ในกรณี ถ้าท่านออกตัวภายในโดยไม่ได้แจ้งให้ทราบและหากไฟล์ทบินมีการปรับเปลี่ยนเวลาบินเพราะ
ถือว่าท่านยอมรับในเงื่อนไขดังกล่าว

! การจองทัวร์และชำระค่าบริการ
กรุณาชำระค่ามัดจำ **ท่านละ 10,000 บาท**
ค่าทัวร์ส่วนที่เหลือชำระ 30 วันก่อนออกเดินทาง กรณีบริษัทฯ ต้องออกตัวหรือวีซ่าออก
ใกล้วันเดินทางท่านจำเป็นต้องชำระค่าทัวร์ส่วนที่เหลือตามที่บริษัทกำหนดแจ้งเท่านั้น
สำคัญ สำเนาหน้าพาสปอร์ตผู้เดินทาง (จะต้องมีอายุเหลือมากกว่า 6 เดือน ก่อนหมดอายุ
นับจากวันเดินทางไป-กลับและจำนวนหน้าหนังสือเดินทางต้องเหลือว่างสำหรับลงตราเข้าเมืองไม่
ต่ำกว่า 2 หน้า) กรุณาตรวจสอบก่อนส่งให้บริษัทมิฉะนั้นทางบริษัทจะไม่รับผิดชอบ
กรณีพาสปอร์ตหมดอายุหรือข้อมูลผู้เดินทางไม่ถูกต้อง กรุณาส่งพร้อมหลักฐานการโอนเงินมัดจำ
หากไม่ชำระมัดจำตามที่กำหนด บริษัทจะถือว่าท่านยกเลิกการเดินทางโดยอัตโนมัติ
โดยไม่มีเงื่อนไขและขออนุญาตตัดที่นั่งให้กับลูกค้าท่านที่รอเป็นคิวถัดไป

เมื่อท่านได้ชำระเงินมัดจำหรือทั้งหมด ทางบริษัทฯจะถือว่าท่านรับทราบและยอมรับในเงื่อนไข
ต่างๆของบริษัทฯที่ได้ระบุไว้ในรายการทัวร์ทั้งหมด



เงื่อนไขการยกเลิกการเดินทาง

1. กรณีที่นักท่องเที่ยวต้องการ ขอยกเลิกการเดินทาง เลื่อน หรือ เปลี่ยนแปลงการเดินทาง นักท่องเที่ยว (ผู้มีรายชื่อในเอกสารการจอง) จะต้องส่งอีเมล เพื่อลงนามในเอกสารแจ้งยืนยันยกเลิกการจอง กับทางบริษัทเป็นลายลักษณ์อักษรเท่านั้น ทางบริษัทไม่รับยกเลิกการจองผ่านทางโทรศัพท์ ไม่ว่ากรณีใดๆ ทั้งสิ้น
2. กรณีนักท่องเที่ยวต้องการ ขอรับเงินค่าบริการคืน กรุณาส่งเอกสารทางอีเมล เอกสารที่ใช้ประกอบการขอรับเงินคืนรายละเอียด ดังนี้
 - หน้าสมุดบัญชีธนาคารที่ต้องการให้นำเงินเข้า
 - ใบเรียกเก็บเงิน หรือ หลักฐานการชำระค่าบริการต่างๆ ทั้งหมด
 - พาสปอร์ตหน้าแรกของผู้เดินทาง** กรณีมอบอำนาจจะต้องมีหนังสือมอบอำนาจ และ สำเนาบัตรประชาชนของผู้รับมอบอำนาจ **
เงื่อนไขการคืนเงินค่าบริการ ดังนี้

ยกเลิกการเดินทาง
น้อยกว่า

15 วัน

เก็บค่าใช้จ่ายท่านละ **100%** ของค่าทัวร์

ยกเลิกการเดินทาง
น้อยกว่า

15-29
วัน

เก็บค่าใช้จ่ายท่านละ **50%** ของค่าทัวร์
หรือ หักค่าใช้จ่ายจริงที่เกิดขึ้น
กรณีที่มีค่าใช้จ่ายตามจริงมากกว่าที่กำหนด
ทางบริษัทขอสงวนสิทธิ์ในการเรียกเก็บเพิ่ม

ยกเลิกการเดินทาง
มากกว่า

30 วัน

กรณีวันเดินทางตรงกับช่วงวันหยุดนักขัตฤกษ์
ไม่ว่าวันใดวันหนึ่ง ทางบริษัทขอสงวนสิทธิ์ในการ
ยกเลิกการเดินทางไม่น้อยกว่า 55 วัน
คืนค่าใช้จ่ายทั้งหมด หรือหักค่าใช้จ่ายจริงที่เกิดขึ้น



ข้อมูลสำคัญเกี่ยวกับโรงแรม

1. เนื่องจากการวางแผนผังห้องพักของแต่ละโรงแรมแตกต่างกัน เช่น ห้องพักแบบห้องเดี่ยว (Single) ห้องพักแบบห้องคู่ 2 ท่าน (Twin/Double) และ ห้องพักแบบ 3 ท่าน / 3 เตียง (Triple Room) จึงอาจทำให้ห้องพักแต่ละประเภทอาจจะไม่ติดกัน หรือ อยู่คนละชั้นกันและบางโรงแรมอาจจะไม่มีห้องพักแบบ 3 ท่าน ซึ่งถ้าต้องการเข้าพัก 3 ท่าน อาจจะต้องเป็น 1 เตียงใหญ่ กับ 1 เตียงพักเสริม หรือ อาจมีความจำเป็นต้องแยกห้องพักเป็นห้องคู่ 1 ห้อง (Twin/Double) และ ห้องเดี่ยว 1 ห้อง (Single) ไม่ว่ากรณีใดๆ ทางบริษัทขอสงวนสิทธิ์ในการเรียกเก็บค่าบริการเพิ่มตามจริงที่เกิดขึ้นจากนักท่องเที่ยว
2. กรณีที่มีงานจัดประชุมนานาชาติ (Trade Fair) เป็นผลให้ค่าโรงแรมสูงขึ้นมากและห้องพักในเมืองเต็ม บริษัทฯ ขอสงวนสิทธิ์ในการปรับเปลี่ยนหรือย้ายเมืองเพื่อให้เกิดความเหมาะสม
3. โดยส่วนใหญ่ตามธรรมเนียม ของห้องพักจะเป็นห้องพักที่ห้ามสูบบุหรี่ (Non Smoking Room) โดยทางโรงแรมอาจมีติดตั้งอุปกรณ์ดับจับควันไว้ในห้อง กรณีที่มีการลักลอบสูบบุหรี่ในห้องพัก และถูกตรวจสอบได้ ผู้เข้าพักจำเป็นต้องชำระค่าปรับกับโรงแรมโดยตรง โดยค่าปรับขึ้นอยู่กับเงื่อนไขของแต่ละโรงแรม

ข้อมูลสำคัญเกี่ยวกับสายการบิน

1. เกี่ยวกับที่นั่งบนเครื่องบิน เนื่องจากบัตรโดยสาร เป็นแบบหมู่คณะ (ราคาพิเศษ) สายการบิน จึงขอสงวนสิทธิ์ในการเลือกที่นั่งบนเครื่องบินทุกกรณี แต่ทางบริษัทจะพยายามให้มากที่สุด ให้ลูกค้าผู้เดินทางที่มาด้วยกันได้นั่งด้วยกันหรือใกล้กันมากที่สุดเท่าที่จะสามารถทำได้
2. กรณีที่ท่านเป็นมุสลิม หรือ นับถือศาสนาอิสลาม หรือ แพ้อาหารบางประเภทโปรดระบุ มาให้ชัดเจนในขั้นตอนการจอง กรณีที่แจ้งล่วงหน้าก่อนเดินทางกะทันหันอาจมีค่าใช้จ่ายเพิ่ม เพื่อชำระกับเมนูใหม่ที่ต้องการ เพราะเมนูเดิมของคณะ ไม่สามารถยกเลิกได้
3. บางสายการบินอาจมีเงื่อนไขเกี่ยวกับการให้บริการอาหารบนเครื่องบินแตกต่างกัน ขอให้ท่านทำความเข้าใจถึงวัฒนธรรมประจำชาติ ของแต่ละสายการบินที่กำลังให้บริการท่านอยู่
4. สายการบินอาจมีการงดเสิร์ฟอาหาร และเครื่องดื่ม หรือเปลี่ยนแปลงรูปแบบอาหาร ขึ้นอยู่กับสายการบินเป็นผู้กำหนด



เงื่อนไข และข้อควรทราบอื่นๆ

1. ทัวرنีสำหรับผู้มีวัตถุประสงค์เพื่อการท่องเที่ยวเท่านั้น
2. ทัวرنีขอสงวนสิทธิ์สำหรับผู้เดินทางที่ถือหนังสือเดินทางธรรมดา (หน้าปกสีน้ำตาล/เลือดหมู) เท่านั้น กรณีที่นำถือหนังสือเดินทางราชการ (หน้าปกสีน้ำเงิน) หนังสือเดินทางทูต (หน้าปกสีแดงสด) และต้องการเดินทางไปพร้อมคณะทัวร์อันมีวัตถุประสงค์เพื่อการท่องเที่ยว โดยไม่มีจดหมายเชิญ หรือเอกสารใดเชื่อมโยงเกี่ยวกับการขออนุญาตการใช้หนังสือเดินทางพิเศษอื่นๆ หากไม่ผ่านการอนุมัติของเคาน์เตอร์เช็คนครินด่านตรวจคนเข้าเมืองทั้งฝั่งประเทศไทยขาออกและต่างประเทศขาเข้า ไม่ว่าจะกรณีใดก็ตาม ทางบริษัทขอสงวนสิทธิ์ ไม่รับผิดชอบความผิดพลาดที่จะเกิดขึ้นในส่วนนี้ ไม่ว่าจะส่วนใดส่วนหนึ่ง
3. ทัวرنีเป็นทัวร์แบบเหมาจ่ายล่วงหน้าเรียบร้อยแล้วทั้งหมด หากท่านไม่ได้ร่วมเดินทางหรือใช้บริการตามที่ระบุไว้ในรายการ ไม่ว่าจะบางส่วนหรือทั้งหมด หรือถูกปฏิเสธ การเข้า-ออกเมือง หรือด้วยเหตุผลใดๆก็ตาม ทางบริษัทขอสงวนสิทธิ์ไม่คืนเงินค่าบริการ ไม่ว่าจะบางส่วนหรือทั้งหมดให้แก่ท่านไม่ว่ากรณีใดๆ ก็ตาม
4. ทางบริษัทขอสงวนสิทธิ์ไม่รับผิดชอบค่าเสียหายจากความผิดพลาดในการสะดือ นามสกุล คำนำหน้าชื่อ เลขที่หนังสือเดินทาง เลขที่วีซ่า และอื่นๆ เพื่อใช้ในการ จองตั๋วเครื่องบิน ในกรณีที่นักท่องเที่ยว หรือเอเยนต์ไม่ได้ส่งหนังสือเดินทาง และหน้าวีซ่ามาให้กับทางบริษัทพร้อมการชำระเงินมัดจำหรือส่วนที่เหลือทั้งหมด
5. ทางบริษัทขอสงวนสิทธิ์ในการเปลี่ยนแปลงรายการการเดินทางตามความเหมาะสมเพื่อให้สอดคล้องกับสถานการณ์ ภูมิอากาศ และเวลา ณ วันที่เดินทางจริงของประเทศที่เดินทาง ทั้งนี้ ทางบริษัทจะคำนึงถึงความปลอดภัยและประโยชน์ของลูกค้าเป็นสำคัญ
6. ทางบริษัทขอสงวนสิทธิ์ไม่รับผิดชอบต่อความเสียหายหรือค่าใช้จ่ายใดๆ ที่เพิ่มขึ้นของนักท่องเที่ยวที่ไม่ได้เกิดจากความผิดพลาดของทางบริษัท เช่น ภัยธรรมชาติ การจลาจล การนัดหยุดงาน การปฏิวัติ อุบัติเหตุ ความเจ็บป่วย ความสูญหายหรือเสียหายของสัมภาระ: ความล่าช้า เปลี่ยนแปลง หรือบริการของสายการบิน เหตุสุดวิสัยอื่น เป็นต้น
7. อัตราค่าบริการนี้คำนวณจากอัตราแลกเปลี่ยนเงินตราต่างประเทศ ณ วันที่เดินทางบริษัทเสนอราคา ดังนั้น ทางบริษัทขอสงวนสิทธิ์ในการปรับราคาค่าบริการเพิ่มขึ้น ในกรณีที่มีการเปลี่ยนแปลงอัตราแลกเปลี่ยนเงินตราต่างประเทศ ค่าตั๋วเครื่องบิน ค่าภาษีน้ำมัน ค่าภาษีสนามบิน ค่าประกันภัยสายการบิน การเปลี่ยนแปลงเที่ยวบิน ฯลฯ ที่ทำให้ต้นทุนสูงขึ้น
8. มัคคุเทศก์ พนักงาน หรือตัวแทนของทางบริษัท ไม่มีอำนาจในการให้คำสัญญาใดๆ แก่บริษัท เว้นแต่มีเอกสารลงนามโดยผู้มีอำนาจของบริษัทกำกับเท่านั้น
9. นักท่องเที่ยวต้องมีความพร้อมในการเดินทางทุกประการ หากเกิดเหตุสุดวิสัยใดๆ ระหว่างรอการเดินทางอันไม่ใช่เหตุที่เกี่ยวข้องกับทางบริษัท อาทิ วีซ่าไม่ผ่าน เกิดอุบัติเหตุที่ไม่สามารถควบคุมได้ นอกเหนือการควบคุมและความคาดหมาย ทางบริษัทจะรับผิดชอบคืนค่าทัวร์เฉพาะส่วนที่บริษัทยังไม่ได้ชำระแก่ทางลูกค้าของทางบริษัท หรือจะต้องชำระตามข้อตกลงแก่ลูกค้าตามหลักปฏิบัติเท่านั้น
10. คณะทัวร์นี้ เป็นการชำระค่าใช้จ่ายทั้งหมดแบบผูกขาดกับตัวแทนบริษัทที่ได้รับการรับรองอย่างถูกต้อง ณ ประเทศปลายทาง ซึ่งบางส่วนของโปรแกรมอาจจำเป็นต้องท่องเที่ยวอันเป็นไปตามนโยบายของประเทศปลายทางนั้นๆ กรณีที่ท่านไม่ต้องการใช้บริการส่วนใดส่วนหนึ่ง ไม่ว่าจะกรณีใดก็ตาม จะไม่สามารถคืนค่าใช้จ่ายให้ได้ และ อาจมีค่าใช้จ่ายเพิ่มเติมขึ้น ตามมาเป็นบางกรณี ทางบริษัทขอสงวนสิทธิ์ในการเรียกเก็บค่าใช้จ่ายที่เกิดขึ้นจริงทั้งหมดกับผู้เดินทาง กรณีที่เกิดเหตุการณ์นี้ขึ้น ไม่ว่าจะกรณีใดก็ตาม
11. กรณีลูกค้าที่จองเฉพาะทัวร์ไม่รวมบัตรโดยสารโดยเครื่องบิน(จองแค่แลนด์ทัวร์ ชื่อตั๋วเครื่องบินแยกเอง) ในวันเริ่มทัวร์ (วันที่หนึ่ง) ท่านจำเป็นต้องมารอคณะท่านั้น ทางบริษัทไม่สามารถให้คณะรอท่านได้ ไม่ว่าจะกรณีใด ก็ตาม กรณีที่ไฟลท์ของท่านถึงช้ากว่าคณะ และ ยืนยันเดินทาง ท่านจำเป็นต้องเดินทางตามคณะไปยังเมือง หรือสถานที่ท่องเที่ยวที่คณะอยู่ในเวลานั้นๆ กรณีนี้ จะมีค่าใช้จ่ายเพิ่มท่านจำเป็นต้องชำระค่าใช้จ่ายที่ใช้ในการเดินทางด้วยตนเองทั้งหมดท่านนั้น ไม่ว่าจะกรณีใดก็ตาม และทางบริษัทขอสงวนสิทธิ์ไม่สามารถชดเชย หรือทดแทน หากท่านไม่ได้ท่องเที่ยวเมือง หรือสถานที่ท่องเที่ยวใดๆ สถานที่หนึ่ง ทุกกรณี เนื่องจากการชำระแบบเหมาจ่ายกับตัวแทนแล้วทั้งหมด
12. กรณี "หญิงตั้งครรภ์" ท่านจะต้องมีใบรับรองแพทย์ ระบุชัดเจนว่าสามารถเดินทางออกนอกประเทศได้ รวมถึงรายละเอียดอายุครรภ์ที่ชัดเจน สิ่งนี้อยู่เหนือการควบคุมของบริษัทฯ ทางบริษัทฯจะไม่รับผิดชอบใดๆทั้งสิ้น
13. กรุ๊ปที่เดินทางช่วงวันหยุดหรือเทศกาลที่ต้องการันตีมัดจำกับสายการบินหรือผ่านตัวแทนในประเทศหรือต่างประเทศ รวมถึงเที่ยวบินพิเศษ เช่น Charter Flight , Extra Flight จะไม่มีการคืนเงินมัดจำหรือค่าทัวร์ทั้งหมด
14. กรณีผู้เดินทางที่ต้องการความช่วยเหลือเป็นพิเศษ เช่น การขอใช้วีลแชร์ที่สนามบิน กรุณาแจ้งบริษัทฯ อย่างน้อย 14 วัน ก่อนการเดินทาง หรือเริ่มตั้งแต่ท่านจองทัวร์ มิฉะนั้นทางบริษัทฯไม่สามารถจัดการได้ล่วงหน้า ทางบริษัทฯขอสงวนสิทธิ์ในการเรียกเก็บค่าใช้จ่ายตามจริงที่เกิดขึ้นกับผู้เดินทาง (ถ้ามี)

ก่อนตัดสินใจจองทัวร์ควรอ่านเงื่อนไขการเดินทางและรายการทัวร์อย่างละเอียดทุกหน้าอย่างถี่ถ้วนแล้วจึงมัดจำเพื่อประโยชน์ของท่านเอง ทางบริษัทฯจะถือว่า ท่านรับทราบและยอมรับในเงื่อนไขต่างๆของบริษัทฯที่ได้รับอยู่ในรายการทัวร์ทั้งหมด



เตรียมพร้อม..ก่อนเดินทาง

เที่ยวแบบมั่นใจ ไร้ความกังวล

แนะนำ...ซื้อประกันสุขภาพในการเดินทาง

สามารถติดต่อสอบถามรายละเอียดผ่านทางเซลล์ที่คุณ
สนใจซื้อประกันกรุณาแจ้งล่วงหน้าก่อนการเดินทาง

