

Everywhere With Joys.

Follow Me



# บริษัท เอนจอย ทูเรเตอร์ จำกัด



บ้านเลขที่ 77/62 หมู่บ้านภัทรีดาอเวนิว รังสิต คลอง2/2  
หมู่ 2 ตำบลคลองสอง อำเภอคลองหลวง จังหวัดปทุมธานี 12120

ใบอนุญาตเลขที่ 11/12364

info@ej-tours.com

084-589-6697

www.ej-tours.com



HDM01

# ฮ่องกง

# ดิสนีย์แลนด์

4 วัน 2 คืน



HONGKONG AIRLINES  
香港航空



มิถุนายน-พฤศจิกายน 2567

ราคาเริ่มต้น เพียง

# 21,900.-

พักฮ่องกง 2 คืน พักใจกลางย่านมงก๊ก

วัดแชกงหมิว เจ้าแม่กวนอิมรฟลิสเบย์ วัดกวนอู

วัดหวังต้าเซียน วัดฮ่องกงำ วัดเจ้าแม่ทับทิม

▲ น้ำหนักกระเป๋าโหลด 20 กิโลกรัม ▲ ต่อบนเครื่อง 7 กิโลกรัม ▲ อาหารขึ้นชื่อ 4 มื้อ

HDM01



HONGKONG AIRLINES  
香港航空

# ฮ่องกง

# ดิสนีย์แลนด์

4 วัน 2 คืน



มิถุนายน-พฤศจิกายน 2567

ราคาเริ่มต้น เพียง

# 21,900.-

พักฮ่องกง 2 คืน พักใจกลางย่านมงก๊ก

วัดแชกงหมิว เจ้าแม่กวนอิมรพัสเบย์ วัดกวนอู

วัดหวังต้าเซียน วัดฮ่องกง วัดเจ้าแม่ทับทิม

▲ น้ำหนักกระเป๋าโหลด 20 กิโลกรัม

▲ ตั๋วขึ้นเครื่อง 7 กิโลกรัม

▲ อาหารขึ้นชื่อ 4 มื้อ

# กำหนดการเดินทาง เดือน มิถุนายน - พฤศจิกายน 2567



HONGKONG AIRLINES  
香港航空

## เที่ยวบินขาไป

**HX780 สุวรรณภูมิ - ฮ่องกง 02.00 - 05.55**

**HX762 สุวรรณภูมิ - ฮ่องกง 04.05 - 08.00**

**HX768 สุวรรณภูมิ - ฮ่องกง 05.00 - 09.00**

---

## เที่ยวบินขากลับ

**HX761 ฮ่องกง - สุวรรณภูมิ 22.45 - 00.45**

**HX779 ฮ่องกง - สุวรรณภูมิ 00.55 - 03.00**

**HX767 ฮ่องกง - สุวรรณภูมิ 02.00 - 04.00**

**วันแรกของการเดินทาง สนามบินสุวรรณภูมิ – สนามบินเซ็กแล็บก๊อก**

23.00 น. พร้อมกัน ณ สนามบินสุวรรณภูมิ ผู้โดยสารขาออกชั้น 4 ประตู 6 เคาน์เตอร์สายการบินฮ่องกงแอร์ไลน์ (HX) เจ้าหน้าที่บริษัททาคอยให้การต้อนรับและอำนวยความสะดวกทุกท่าน นำท่านเช็คอินรับตั๋วเครื่องบิน

**วันสองของการเดินทาง สนามบินเซ็กแล็บก๊อก – ชมวิววัดตอเรียพิค – อ่าวรีพัลส์เบย์ – วัดกวนอู –  
โรงแรมที่พัก อาหาร /-/กลางวัน /-/**

02.00 น. เห็นฟ้าสู่ เขตปกครองพิเศษฮ่องกง โดยสายการบินฮ่องกงแอร์ไลน์ เที่ยวบินที่ HX 780

05.55 น. เดินทางถึง สนามบินเซ็กแล็บก๊อก เขตปกครองพิเศษฮ่องกง หลังผ่านพิธีการตรวจคนเข้าเมืองเป็นที่เรียบร้อย แล้ว รับกระเป๋าสัมภาระ เดินทางโดยรถโค้ชปรับอากาศ (เวลาท่องเที่ยวที่ฮ่องกงเร็วกว่าประเทศไทย 1 ชั่วโมง)

**หรือเที่ยวบิน**

04.05 น. เห็นฟ้าสู่ เขตปกครองพิเศษฮ่องกง โดยสายการบินฮ่องกงแอร์ไลน์ เที่ยวบินที่ HX 762

08.00 น. เดินทางถึง สนามบินเซ็กแล็บก๊อก เขตปกครองพิเศษฮ่องกง หลังผ่านพิธีการตรวจคนเข้าเมืองเป็นที่เรียบร้อย แล้ว รับกระเป๋าสัมภาระ เดินทางโดยรถโค้ชปรับอากาศ (เวลาท่องเที่ยวที่ฮ่องกงเร็วกว่าประเทศไทย 1 ชั่วโมง)

**หรือเที่ยวบิน**

05.00 น. เห็นฟ้าสู่ เขตปกครองพิเศษฮ่องกง โดยสายการบินฮ่องกงแอร์ไลน์ เที่ยวบินที่ HX 768

09.00 น. เดินทางถึง สนามบินเซ็กแล็บก๊อก เขตปกครองพิเศษฮ่องกง หลังผ่านพิธีการตรวจคนเข้าเมืองเป็นที่เรียบร้อย แล้ว รับกระเป๋าสัมภาระ เดินทางโดยรถโค้ชปรับอากาศ (เวลาท่องเที่ยวที่ฮ่องกงเร็วกว่าประเทศไทย 1 ชั่วโมง)



นำท่านขึ้นสู่ ยอดเขาวิกตอเรียพีค ทุกท่านจะได้สัมผัสบรรยากาศบริสุทธิ์สดชื่น สามารถชมทัศนียภาพอันงดงามของ เกาะฮ่องกงและเกาลูนได้ทั้งเกาะอย่างชัดเจน งามตา มีความสูงถึง 428 เมตรจากระดับน้ำทะเลที่จุดนี้สามารถมาชมวิวเมืองฮ่องกงได้ทั้งวันซึ่งในแต่ละช่วงเวลาก็จะมีวิวที่ สวยงามแตกต่างกันไป วิวที่มองเห็นก็จะเป็นวิวของตึกและอาคารสูงระฟ้าของฮ่องกง ที่ก่อสร้างตรงตามหลักฮวงจุ้ย อาทิ ตึกเซ็นทรัลพลาซ่า, ตึกไชน่าแบงก์และตึกอื่นๆ อันเป็นที่ตั้งของธุรกิจ ชั้นนำของฮ่องกงพร้อมทั้งถ่ายภาพอันสวยงามน่าประทับใจ



จากนั้นนำท่านนมัสการขอพรสิ่งศักดิ์สิทธิ์เพื่อเป็นสิริมงคลที่บริเวณชายหาด **รีพัลส์เบย์** โดยเชื่อว่า บริเวณหาดรีพัลส์เบย์ เป็นจุดที่มีฮวงจุ้ยที่ดีที่สุดของเกาะฮ่องกง นำท่านเริ่มขอพร **เจ้าแม่กวนอิม** จากนั้นนำท่านขอพร **เทพเจ้าไฉชิงเอี้ย** เทพเจ้าแห่งโชคลาภ ความมั่นคง ทรัพย์สินเงินทอง หรือถ้าท่านไหนมีลูกยาก ก็สามารถขอพรเรื่องลูกจาก **พระสังกัจจายน์** ได้





จากนั้นนำท่าน **ข้ามสะพานต่ออายุ** ซึ่งเชื่อกันว่าข้ามหนึ่งครั้งจะมีอายุเพิ่มขึ้น 3 ปี หรือคนโสด จะเลือกขอคู่ หรือขอพรเรื่องความรักจาก **เทพเจ้าแห่งความรัก** ก็ได้ จากนั้นขอพรเรื่องการเดินทาง ให้เดินทางปลอดภัยจาก **เจ้าแม่ทับทิม** จากนั้นให้ท่านได้รับพลังจาก **ศาลาแปดทิศ** ซึ่งถือว่าเป็นจุดรวมรับพลังที่ดีที่สุดของฮ่องกง

**เที่ยง**

บริการอาหารเที่ยง ณ ภัตตาคาร [มื้อที่ 1]

นำท่านเดินทางถึง **เจ้าพ่อกวนอู วัดกวนอู (Kwan Tai Temple)** ใน Sham Shui Po หรือที่คนไทยนิยมเรียกว่า "วัดเทพเจ้ากวนอู" เป็นสถานศักดิ์สิทธิ์อันเลื่องชื่อ ถือว่าเป็นวัดแห่งเดียวในเขตเกาลูน ที่สร้างขึ้นเพื่อบูชาเทพเจ้ากวนอู ซึ่งท่านเป็นเทพเจ้าแห่งความซื่อสัตย์ เปี่ยมไปด้วยคุณธรรม



**คำ** อิสระรับประทานอาหาร **คำ ไม่รวมอยู่ในรายการนำเที่ยว**

**พักที่** STARPHIRE HOTEL ระดับ 3 ดาว หรือระดับเทียบเท่า พักห้องละ 2 ท่าน เท่านั้น

**กรณีพัก 3 ท่านต้องชำระค่าห้องพักเดี่ยวเพิ่ม 1 ห้อง**

หมายเหตุ โรงแรมที่พัก จะแจ้งให้ท่านทราบ ก่อนเดินทางโดยประมาณ 5-7 วันทำการ

วันที่สามของการเดินทาง วัดเจ้าแม่ทับทิม - วัดเจ้าแม่กวนอิมฮ่องกง - ร้านกั้งหันจิวเวลรี่ - ร้านหยก -  
วัดแชกงหมิว - วัดหวังต้าเซียน - โรงแรมที่พัก

อาหาร เช้า/เที่ยง/-/

เช้า บริการอาหารเช้า แบบเต็ม차 ณ ภัตตาคาร [มือที่ 2]



นำท่านเดินทางสู่ วัดเจ้าแม่ทับทิม ทินฮั่ว (Tin Hau Temple) ที่ย่าน เหยา มา เต(Yau Ma Tei Station) เป็นวัดเก่าแก่และสำคัญอีกวัดหนึ่งของฮ่องกง เพราะในสมัยก่อน ฮ่องกงเป็นเพียงหมู่บ้านชาวประมง ซึ่งเคารพนับถือเจ้าแม่ทับทิมว่าเป็นเทพีแห่งทะเล จึงไม่น่าแปลกใจที่จะมีวัดเจ้าแม่ทับทิมกระจายตัวอยู่หลายสิบวัดเลย การจุดธูปเกลียวขนาดใหญ่สีแดงเพื่อขอพร ราคา 188 เหรียญ โดยธูปจะติดนาน 7-8 วัน โดยจะมีถาดรองซีไถ่ทองเหลืองอยู่ด้านล่าง นอกจากการมาสักการบูชาเจ้าแม่ทับทิมในเรื่องของการเดินทางให้ปลอดภัยแล้ว ไฮไลท์สำคัญอีกอย่างหนึ่งของวัดเจ้าแม่ทับทิม ทินฮั่ว (Tin Hau Temple)จะเป็นขดธูปสีแดงขนาดใหญ่ที่แขวนอยู่ตามเพดานด้านในวิหารของวัดเต็มไปหมด จะยิ่งสวยงามในยามที่มีแสงแดงส่องลงมาเหมือนเป็นลำแสงส่องทะเลลึกลับวันรูปแบบลึกลับตายนัก



ศาลเจ้าแม่ทับทิม  
Tin Hau Temple



นำท่านเข้าสู่ **วัดเจ้าแม่กวนอิมฮ่องกง** มีชื่อเสียงในเรื่อง การขอโชคลาภเงินทอง เป็นหนึ่งในวัดที่เก่าแก่ที่สุดของ ฮ่องกง สร้างขึ้นในปี ค.ศ.1873 มีลักษณะสถาปัตยกรรม แบบวัดจีนดั้งเดิม และถือเป็นวัดที่มีชื่อเสียงมากแห่งหนึ่ง ของฮ่องกง นำท่านทำพิธีเยี่ยมเงิน เจ้าแม่กวนอิม ร่ำรวยเงิน ทองไหลมาเทมา

นำท่านเยี่ยมชม **โรงงานจิวเวลรี่** ที่ขึ้นชื่อของฮ่องกงพบกับงานดีไซน์ที่ได้รับรางวัลอันดับเยี่ยม และใช้ในการเสริมดวงเรื่องฮวงจุ้ย โดยการย่อใบพัดของกังหันวัดแขก มาทำเป็นเครื่องประดับ ไม่ว่าจะเป็น จี้ แหวน กำไล เพื่อให้เป็นเครื่องประดับติดตัว และเสริมดวงชะตา นำท่านชม **ร้านหยก** มีสินค้ามากมายเกี่ยวกับหยก อาทิ กำไลหยก หรือสัตว์นำโชคอย่างปี่เซียะ อีสระให้ท่านได้เลือกซื้อเป็นของฝาก หรือเป็นของที่ระลึกหรือนำโชคแต่ตัวท่านเอง



### **เที่ยง** บริการอาหารเที่ยง ณ ภัตตาคาร [มื้อที่ 3]

นำท่านเดินทางสู่ **วัดแขกหมีว** ให้ท่านได้จุดธูปขอพร สักการะเทพเจ้าแขก ตั้งจิตอธิษฐานด้านหน้าองค์เจ้าพ่อแขก จากนั้นให้ท่านหมุนกังหันทองแดงจะมีกังหัน 4 ใบพัด แต่ละใบหมายถึง เดินทางปลอดภัย, สุขภาพแข็งแรง, โชคลาภ และเงินทอง เชื่อกันว่าหากหมุนครบ 3 รอบและตีกลอง 3 ครั้ง จะช่วยปัดเป่าสิ่งชั่วร้ายออกไป และนำพาสิ่งดีๆ เข้ามา ดำเนินวัดแขก หรือเรียกอีกชื่อหนึ่งว่า “วัดกังหันลม” เป็นอีกหนึ่งวัดที่มีประวัติศาสตร์อันยาวนาน สร้างมาตั้งแต่ 300 ปีก่อน ตามตำนานเล่ากันว่าได้มีโจรสลัดต้องการที่จะมาปล้นชาวบ้าน เมื่อนายพลแขกรู้เข้าก็ได้บอกให้ชาวบ้านพับกังหันลมแล้วนำไปติดไว้ที่หน้าบ้าน ปรากฏว่าโจรสลัดได้จากไปและไม่ได้ทำการปล้น ชาวบ้านจึงมีความเชื่อว่ากังหันลมนั้นช่วยขจัดสิ่งชั่วร้ายที่กำลังจะเข้ามา และ



นำพาสິงดี ๆ มาสู่ตน จึงได้สร้างวัดแห่งนี้ขึ้น เพื่อระลึกถึงนายพลเซี่ยง และเป็นที่สักการะบูชาเพื่อไม่ให้มี  
สิ่งไม่ดีเกิดขึ้น

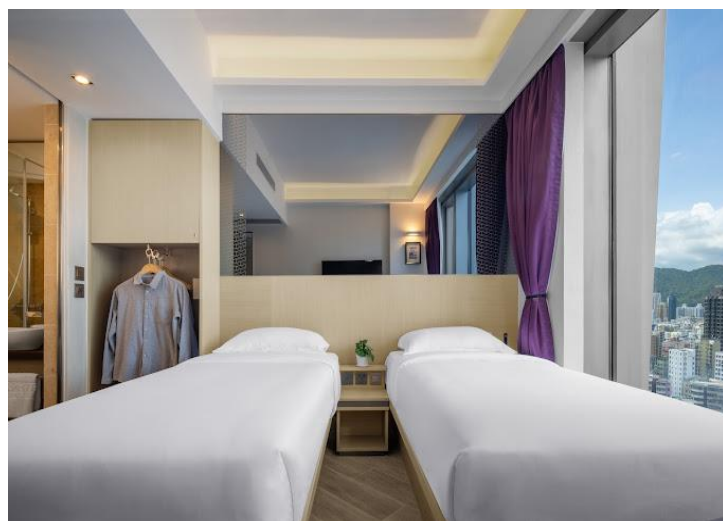


นำท่านเข้าสู่ **วัดหวังต้าเซียน** วัดที่เก่าแก่ได้รับความนิยมสูงสุดของคนฮ่องกง ให้ท่านขอพรเรื่องสุขภาพกับ  
องค์หวังต้าเซียน / ขอเนื้อคู่ ผูกค้ายแดง ไหว้พระสละโสศ ที่ เทพจันทรา

**คำ** อิสระอาหารคำ **ไม่รวมอยู่ในรายการนำเที่ยว**

**พักที่** STARPHIRE HOTEL ระดับ 3 ดาว หรือระดับเทียบเท่า พักห้องละ 2 ท่าน เท่านั้น  
**กรณีพัก 3 ท่านต้องชำระค่าห้องพักเดี่ยวเพิ่ม 1 ห้อง**

หมายเหตุ โรงแรมที่พัก จะแจ้งให้ท่านทราบ ก่อนเดินทางโดยประมาณ 5-7 วันทำการ



วันที่สี่ของการเดินทาง สวนสนุกฮ่องกงดิสนีย์แลนด์เต็มวัน - สนามบินเซ็กแล็บก็อก - สนามบินสุวรรณภูมิ

อาหาร เข้า/-/-/

เช้า รับประทานเช้า ณ ภัตตาคาร แบบติ่มซำ [มื้อที่4]



นำท่านเดินทางสู่ **ฮ่องกงดิสนีย์แลนด์** อาณาจักรแห่งจินตนาการนี้ประกอบด้วยพื้นที่ 7 ส่วน ได้แก่ เมนสตรีท-ยูเอสเอ , แอดเวนเจอร์แลนด์ , แฟนตาซีแลนด์ , ทูมอร์โรว์แลนด์ , ทอย สตอรี แลนด์ , กริซลีย์ กัลช และ มิสทิก พอยท์ จากนั้นไปสูบฉีตอะตรินาลินในแอดเวนเจอร์แลนด์ ผจญภัยกับการล่องเรือท่องป่าที่เต็มไปด้วยสิ่งสสารสัตว์ตลอดเส้นทาง และโชว์แรงระเบิดที่ตื่นเต้น เข้าสู่อาณาจักรแห่งแฟนตาซีที่ซึ่งคุณสามารถพบกับปราสาทซินเดอเรลลา และวงดนตรีประสาน เสียงมิกกี้เมาส์ พร้อมด้วยเอฟเฟกต์เคลื่อนไหวตระการตาแบบ 3 มิติ ลัดไปยังอาณาจักรของมนุษย์ต่างดาวและข้ามเวลา

เที่ยง **อิสระอาหารกลางวัน ไม่รวมอยู่ในรายการนำเที่ยว**

ไปยังทูมอร์โรว์แลนด์ ดินแดนแห่งอนาคตและสิ่งที่ไม่ได้คือ รถไฟเหาะ **SPACE MOUNTAIN** แน่นอหนาอย่าลืมแวะไปถ่ายรูปกับมิกกี้ และจับมือกับเจ้าเปิดช็อกโลก เดินท่องไปผ่านสวนหย่อมที่เต็มไปด้วยวัตถุโบราณที่สร้างภาพลวงตา 3 มิติ สำรวจพิพิธภัณฑลึกลับที่ซึ่งวัตถุโบราณนำตื่นตาจากทั่วโลกมามีชีวิตต่อหน้าต่อตาใน มิสทิก พอยท์ และไม่ควรวพลาดกับ **IT'S A SMALL WORLD** ล่องเรือชมเหล่าบรรดาตุ๊กตานานาชาติ

คำ อีศระอาหารคำ ไม่รวมอยู่ในรายการนำเที่ยว



18.00 น. สมควรแก่เวลานำท่านเดินทางสู่สนามบิน

22.45 น. เห็นฟ้าสู่ สนามบินสุวรรณภูมิ โดยสายการบินฮ่องกงแอร์ไลน์ เที่ยวบิน HX 761

00.45 น. เดินทางถึง สนามบินสุวรรณภูมิ กรุงเทพฯ โดยสวัสดิภาพฯ พร้อมความประทับใจมิรู้ลืม

หรือเที่ยวบิน

00.55 น. เห็นฟ้าสู่ สนามบินสุวรรณภูมิ โดยสายการบินฮ่องกงแอร์ไลน์ เที่ยวบิน HX 779

03.00 น. เดินทางถึง สนามบินสุวรรณภูมิ กรุงเทพฯ โดยสวัสดิภาพฯ พร้อมความประทับใจมิรู้ลืม

หรือเที่ยวบิน

02.00 น. เห็นฟ้าสู่ สนามบินสุวรรณภูมิ โดยสายการบินฮ่องกงแอร์ไลน์ เที่ยวบิน HX 767

04.00 น. เดินทางถึง สนามบินสุวรรณภูมิ กรุงเทพฯ โดยสวัสดิภาพฯ พร้อมความประทับใจมิรู้ลืม

\*\*\*\*\*

หมายเหตุ : โปรแกรมการท่องเที่ยว อาจมีการปรับเปลี่ยนตามความเหมาะสม

วันเดินทาง	ราคาผู้ใหญ่	พักเดี่ยว เดินทางคนเดียวจ่ายเพิ่ม
14 – 17 มิถุนายน 2567	22,900	4,900
20 – 23 มิถุนายน 2567	22,900	4,900
22 – 25 มิถุนายน 2567	22,900	4,900
27 – 30 มิถุนายน 2567	22,900	4,900
28 มิ.ย. – 01 ก.ค. 2567	22,900	4,900
05 - 08 กรกฎาคม 2567	22,900	4,900
06 - 09 กรกฎาคม 2567	22,900	4,900
12 - 15 กรกฎาคม 2567	22,900	4,900
13 - 16 กรกฎาคม 2567	22,900	4,900
24 – 27 ส.ค. 2567	22,900	4,900
30 ส.ค. – 02 ก.ย. 2567	22,900	4,900
31 ส.ค. – 03 ก.ย. 2567	21,900	4,900
07 – 10 กันยายน 2567	21,900	4,900
09 – 12 กันยายน 2567	21,900	4,900
10 – 13 กันยายน 2567	21,900	4,900
11 – 14 กันยายน 2567	21,900	4,900
14 – 17 ตุลาคม 2567	24,900	4,900
16 – 19 ตุลาคม 2567	24,900	4,900
17 – 20 ตุลาคม 2567	24,900	4,900

18 - 21 ตุลาคม 2567	24,900	4,900
19 - 22 ตุลาคม 2567	24,900	4,900
24 - 27 ตุลาคม 2567	24,900	4,900
25 - 28 ตุลาคม 2567	24,900	4,900
26 - 29 ตุลาคม 2567	24,900	4,900
27 - 30 ตุลาคม 2567	24,900	4,900
28 - 31 ตุลาคม 2567	24,900	4,900
31 ต.ค. - 03 พ.ย. 2567	24,900	4,900
01 - 04 พฤศจิกายน 2567	24,900	4,900
02 - 05 พฤศจิกายน 2567	24,900	4,900
04 - 07 พฤศจิกายน 2567	24,900	4,900
05 - 08 พฤศจิกายน 2567	24,900	4,900
06 - 09 พฤศจิกายน 2567	24,900	4,900
07 - 10 พฤศจิกายน 2567	24,900	4,900
09 - 12 พฤศจิกายน 2567	24,900	4,900
10 - 13 พฤศจิกายน 2567	24,900	4,900
11 - 14 พฤศจิกายน 2567	24,900	4,900
12 - 15 พฤศจิกายน 2567	24,900	4,900
13 - 16 พฤศจิกายน 2567	24,900	4,900
14 - 17 พฤศจิกายน 2567	24,900	4,900
16 - 19 พฤศจิกายน 2567	24,900	4,900
17 - 20 พฤศจิกายน 2567	24,900	4,900

20 – 23 พฤศจิกายน 2567	24,900	4,900
28 พ.ย. – 01 ธ.ค. 2567	24,900	4,900

ราคาเด็กทารก 6,900 บาท ทารกต้องมีอายุไม่เกิน 2 ปีบริบูรณ์  
ณ วันเดินทางไปและกลับ

ไม่มีราคาเด็ก และไม่สามารถยกเลิกการเดินทางได้

**ไม่รวมค่าทิปคนขับรถ และมัดคฤเทศก์ท้องถิ่น**

**ท่านละ 1,500 บาท/ทริป/ท่าน**

**ชำระ ณ สนามบินวันแรกของการเดินทาง**

ส่วนค่าทิปหัวหน้าทัวร์ที่ดูแลจากเมืองไทย แล้วแต่ความพึงพอใจของท่าน

#### อัตราค่าบริการนี้รวม

1. ค่าตัวโดยสารเครื่องบินไป-กลับ ชั้นประหยัดพร้อมค่าภาษีสนามบินทุกแห่งตามรายการทัวร์ข้างต้น (ตัวกรุ๊ปไม่สามารถ Upgrade ที่นั่งเป็น Business Class ได้ และต้องเดินทางไป-กลับพร้อมตัวกรุ๊ปเท่านั้นไม่สามารถเลื่อนวันได้)
2. ค่าที่พักห้องละ 2-3 ท่าน ตามโรงแรมที่ระบุไว้ในรายการหรือ ระดับใกล้เคียงกัน
3. ภาษีที่พัก 3 ท่านถ้าวันที่เข้าพักโรงแรม ไม่มีห้อง TRP(3ท่าน) อาจจำเป็นต้องแยกพัก 2 ห้อง (มีค่าใช้จ่ายพักเดี่ยวเพิ่ม) ภาษีห้องพักในเมืองที่ระบุไว้ในโปรแกรมมีเทศกาลวันหยุด มิวเซียมแอฟต่าง ๆ บริษัทขอจัดที่พักในเมืองใกล้เคียงแทน
4. ค่าอาหาร ค่าเข้าชม และ ค่ายานพาหนะทุกชนิด ตามที่ระบุไว้ในรายการทัวร์ข้างต้น
5. เจ้าหน้าที่บริษัท ฯ คอยอำนวยความสะดวกตลอดการเดินทาง
6. ค่าน้ำหนักกระเป๋า สัมภาระโหลดใต้ท้องเครื่อง 20 กิโลกรัม ถูขึ้นเครื่องได้ 7 กิโลกรัมและค่าประกันวินาศภัยเครื่องบินตามเงื่อนไขของแต่ละสายการบินที่มีการเรียกเก็บ และกรณีสัมภาระเกินท่านต้องเสียค่าปรับตามที่สายการบินเรียกเก็บ

7. ค่าประกันอุบัติเหตุตามกรมธรรม์วงเงิน 1,000,000 บาท ค่ารักษาพยาบาล ตามเงื่อนไขของบริษัทฯ ประกันภัยที่บริษัทฯ ทำไว้ทั้งนี้ย่อมอยู่ในข้อจำกัดที่มีการตกลงไว้กับบริษัทประกันชีวิต ทุกกรณี ต้องมีใบเสร็จและเอกสารรับรองทางการแพทย์ จากหน่วยงานที่เกี่ยวข้อง ไม่รวมประกันสุขภาพ ท่านสามารถสั่งซื้อประกันสุขภาพเพิ่มได้จากบริษัทประกันทั่วไปค่าภาษี
8. สนามบิน และค่าภาษีน้ำมันตามรายการทัวร์
9. ค่ารถปรับอากาศนำเที่ยวตามระบุไว้ในรายการ พร้อมคนขับรถ (กฎหมายไม่อนุญาตให้คนขับรถเกิน 12 ชม./วัน

#### อัตราค่าบริการนี้ไม่รวม

1. ค่า Vat 7% และ ค่าภาษีหัก ณ ที่จ่าย 3%
2. ค่าทำหนังสือเดินทางไทย และเอกสารต่างดาวต่างๆ
3. ค่าใช้จ่ายอื่นๆ ที่นอกเหนือจากรายการระบุ อาทิเช่น ค่าอาหาร เครื่องดื่ม ค่าซักรีด ค่าโทรศัพท์ เป็นต้น
4. ค่าภาษีทุกรายการคิดจากยอดบริการ, ค่าภาษีเดินทาง (ถ้ามีการเรียกเก็บ)
5. ค่าภาษีน้ำมันที่สายการบินเรียกเก็บเพิ่มภายหลังจากทางบริษัทฯ ได้ออกตั๋วเครื่องบิน และได้ทำการขายโปรแกรมไปแล้ว
6. ค่าพนักงานยกกระเป๋าที่โรงแรม
7. ค่าหัวหน้าทัวร์จากประเทศไทย แล้วแต่ความประทับใจและน้ำใจจากท่าน
8. **ไม่รวมค่าทิปไกด์ท้องถิ่น คนขับรถ ท่านละ 1,500 บาท/ท่าน** สำหรับหัวหน้าทัวร์แล้วแต่ความประทับใจและน้ำใจจากท่าน

#### เงื่อนไขการให้บริการ

1. คณะจองจำนวนผู้ใหญ่ 15 ท่านขึ้นไป ออกเดินทาง (มีหัวหน้าทัวร์)
2. คณะจองจำนวนผู้ใหญ่ 10 – 14 ท่าน ออกเดินทาง (ไม่มีหัวหน้าทัวร์ แต่มีไกด์พูดไทยได้ รอรับที่สนามบินฮ่องกง)
3. คณะจองจำนวนผู้ใหญ่ 1 – 9 ท่าน ไม่ออกเดินทาง กรณีไม่จำนวนดังกล่าว
  - เลื่อน หรือยกเลิกการออกเดินทาง โดยทางบริษัทฯ จะทำการแจ้งให้ท่านทราบล่วงหน้าก่อนการเดินทาง 15 วัน
  - หรือขอสงวนสิทธิในการปรับราคาค่าบริการเพิ่ม (ในกรณีที่ผู้เดินทางไม่ถึง 15 ท่านและท่านยังประสงค์เดินทางต่อ) โดยทางบริษัทฯ จะทำการแจ้งให้ท่านทราบก่อนล่วงหน้า

ในกรณีที่ลูกค้าต้องออกตัวโดยสารภายในประเทศ กรุณาติดต่อเจ้าหน้าที่ของบริษัทฯ ก่อนทุกครั้ง มิฉะนั้นทางบริษัทฯ จะไม่รับผิดชอบใดๆ ทั้งสิ้น

## การจองทัวร์และชำระค่าบริการ

1. กรุณาชำระค่ามัดจำ ท่านละ 10,000 บาท
2. ค่าทัวร์ส่วนที่เหลือชำระ 25 วันก่อนออกเดินทาง กรณีบริษัทฯ ต้องออกตั๋วหรือวีซ่าออกใกล้วันเดินทางท่านจำเป็นต้องชำระค่าทัวร์ส่วนที่เหลือตามที่บริษัทกำหนดแจ้งเท่านั้น

**\*\*สำคัญ\*\***สำเนาหน้าพาสปอร์ตผู้เดินทาง (จะต้องมีอายุเหลือมากกว่า 6 เดือนก่อนหมดอายุนับจากวันเดินทางไป-กลับและจำนวนหน้าหนังสือเดินทางต้องเหลือว่างสำหรับตีวีซ่าไม่ต่ำกว่า 3 หน้า) **\*\***กรุณาตรวจสอบก่อนส่งให้บริษัทมิฉะนั้นทางบริษัทจะไม่รับผิดชอบกรณีพาสปอร์ตหมดอายุ **\*\*** กรุณาส่งพร้อมพร้อมหลักฐานการโอนเงินมัดจำ

## เงื่อนไขการยกเลิก

- ยกเลิกก่อนการเดินทางตั้งแต่ 30 วันขึ้นไป คืนเงินค่าทัวร์โดยหักค่าใช้จ่ายที่เกิดขึ้นจริง
  - ยกเลิกก่อนการเดินทาง 15-29 วัน ยึดเงิน 50% จากยอดที่ลูกค้าชำระมา และเก็บค่าใช้จ่ายที่เกิดขึ้นจริง(ถ้ามี)
  - ยกเลิกก่อนการเดินทางน้อยกว่า 15วัน ขอสงวนสิทธิ์ยึดเงินเต็มจำนวน
- \*กรณีมีเหตุยกเลิกทัวร์ โดยไม่ใช่ความผิดของบริษัททัวร์ คืนเงินค่าทัวร์โดยหักค่าใช้จ่ายที่เกิดขึ้นจริง (ถ้ามี)
- \*ค่าใช้จ่ายที่เกิดขึ้นจริง เช่น ค่ามัดจำตัวเครื่องบิน โรงแรม ค่าวีซ่า และค่าใช้จ่ายจำเป็นอื่นๆ

หมายเหตุ : กรุณาอ่านศึกษารายละเอียดทั้งหมดก่อนทำการจอง เพื่อความถูกต้องและความเข้าใจตรงกันระหว่างท่านลูกค้าและบริษัทฯ และเมื่อท่านตกลงชำระเงินมัดจำหรือค่าทัวร์ทั้งหมดกับทางบริษัทฯ แล้ว ทางบริษัทฯ จะถือว่าท่านได้ยอมรับเงื่อนไขข้อตกลงต่างๆทั้งหมด

1. บริษัทฯ ขอสงวนสิทธิ์ที่จะเลื่อนการเดินทางหรือปรับราคาค่าบริการขึ้นในกรณีที่มีผู้ร่วมคณะไม่ถึง 10 ท่าน
2. ขอสงวนสิทธิ์การเก็บค่าน้ำมันและภาษีสนามบินทุกแห่งเพิ่ม หากสายการบินมีการปรับขึ้นก่อนวันเดินทาง
3. บริษัทฯ ขอสงวนสิทธิ์ในการเปลี่ยนเที่ยวบิน โดยมีต้องแจ้งให้ทราบล่วงหน้าอันเนื่องจากสาเหตุต่างๆ
4. บริษัทฯ จะไม่รับผิดชอบใดๆ ทั้งสิ้น หากเกิดกรณีความล่าช้าจากสายการบิน, การยกเลิกบิน, การประท้วง, การนัดหยุดงาน, การก่อการจลาจล, ภัยธรรมชาติ, การนำสิ่งของผิดกฎหมาย ซึ่งอยู่นอกเหนือความรับผิดชอบของบริษัทฯ
5. บริษัทฯ จะไม่รับผิดชอบใดๆ ทั้งสิ้น หากเกิดสิ่งของสูญหาย อันเนื่องเกิดจากความประมาทของท่าน, เกิดจากการโจรกรรม และอุบัติเหตุจากความประมาทของนักท่องเที่ยวเอง



6. เมื่อท่านตกลงชำระเงินมัดจำหรือค่าทัวร์ทั้งหมดกับทางบริษัทฯ แล้ว ทางบริษัทฯ จะถือว่าท่านได้ยอมรับเงื่อนไขข้อตกลงต่างๆทั้งหมด
7. รายการนี้เป็นเพียงข้อเสนอที่ต้องได้รับการยืนยันจากบริษัทฯ อีกครั้งหนึ่ง หลังจากได้สำรองโรงแรมที่พักในต่างประเทศเรียบร้อยแล้ว โดยโรงแรมจัดในระดับใกล้เคียงกัน ซึ่งอาจจะปรับเปลี่ยนตามที่ระบุในโปรแกรม
8. การจัดการเรื่องห้องพัก เป็นสิทธิของโรงแรมในการจัดห้องให้กับกรุ๊ปที่เข้าพัก โดยมีห้องพักสำหรับผู้สูบบุหรี่ / ปลอดบุหรี่ได้ โดยอาจจะขอเปลี่ยนห้องได้ตามความประสงค์ของผู้ที่พัก ทั้งนี้ขึ้นอยู่กับความพร้อมให้บริการของโรงแรม และไม่สามารถรับประกันได้
9. กรณีผู้เดินทางต้องการความช่วยเหลือเป็นพิเศษ อาทิเช่น ใช้วีวีแซร์ กรุณาแจ้งบริษัทฯ อย่างน้อย 14 วันก่อนการเดินทาง มิฉะนั้นบริษัทฯ ไม่สามารถจัดการได้ล่วงหน้าได้
10. มัคคุเทศก์ พนักงานและตัวแทนของผู้จัด ไม่มีสิทธิในการให้คำสัญญาใด ๆ ทั้งสิ้นแทนผู้จัด นอกจากมีเอกสารลงนามโดยผู้มีอำนาจของผู้จัดกำกับเท่านั้น ผู้จัดจะไม่รับผิดชอบและไม่สามารถคืนค่าใช้จ่ายต่างๆ ได้เนื่องจากเป็นการเหมาจ่ายกับตัวแทนต่างๆ ในกรณีที่ผู้เดินทางไม่ผ่านการพิจารณาในการตรวจคนเข้าเมือง-ออกเมือง ไม่ว่าจะป็นกองตรวจคนเข้าเมืองหรือกรมแรงงานของทุกประเทศในรายการท่องเที่ยว อันเนื่องมาจากการกระทำที่ส่อไปในทางผิดกฎหมาย การหลบหนี เข้าออกเมือง เอกสารเดินทางไม่ถูกต้อง หรือ การถูกปฏิเสธในกรณีอื่นๆ