



บริษัท เอนจอย ทูเรเตอร์ จำกัด



บ้านเลขที่ 77/62 หมู่บ้านภัทรีดาเวนิว รังสิต คลอง2/2
หมู่ 2 ตำบลคลองสอง อำเภอกองหลวง จังหวัดปทุมธานี 12120

ใบอนุญาตเลขที่ 11/12364

info@ej-tours.com

084-589-6697

www.ej-tours.com



HALAL IN KOREA



ราคาเริ่มต้น

21900



หมู่บ้าน
ฝรั่งเศส



เอเวอร์แลนด์

- หมู่บ้านฝรั่งเศส
- เกาะนามิ
- ดิสนีย์แลนด์เกาหลี เอเวอร์แลนด์
- มัสยิดใจกลางกรุงโซล
- ช้อปปิ้งทองแดมุน
- พระราชวังเคียงบกกุง
- ช้อปปิ้งตลาดเมียงดง

5D 3N ออกเดินทาง ตุลาคม - พฤศจิกายน 67



HALAL IN KOREA



ราคาเริ่มต้น

21900



หมู่บ้าน
ฝรั่งเศส



เอเวอร์แลนด์

- หมู่บ้านฝรั่งเศส
- เกาะนามิ
- ดิสนีย์แลนด์เกาหลี เอเวอร์แลนด์
- มัสยิดใจกลางกรุงโซล
- ช้อปปิ้งทองแดมุน
- พระราชวังเคียงบกคุง
- ช้อปปิ้งตลาดเมียงดง

5D 3N ออกเดินทาง ตุลาคม - พฤศจิกายน 67

ออกเดินทางจาก ท่าอากาศยานสุวรรณภูมิ สู่ ท่าอากาศยานนานาชาติอินชอน

****ขอสงวนสิทธิ์ในการเปลี่ยนแปลงไฟล์ท์บินและสายการบิน****

วันที่	โปรแกรมท่องเที่ยว	เช้า	เที่ยง	เย็น	โรงแรม
1	ทำอากาศยานสุวรรณภูมิ	✈	✈	✈	✈
2	ทำอากาศยานสุวรรณภูมิ – ทำอากาศยานนานาชาติอินซอน – หมู่บ้านฝรั่งเศส – เกาะนามิ	✈	✂	✂	SUWON LAVIDORE HOTEL หรือระดับเทียบเท่า
3	ไร่ผลไม้ FRUIT FARM – พิพิธภัณฑ์紗หรัย + ทำข้าวห่อ紗หรัย - สวนสนุกเอเวอร์แลนด์ – มัสยิดกรุงโซล - ตลาดทองแดมุน	✂	✂	✂	Victoria HOTEL หรือระดับเทียบเท่า
4	ศูนย์โสม - น้ำมันสนเข็มแดง - พระราชวังเคียงบกกรุง - ศูนย์เวชสำอาง - มัสยิด - ดิวตี้ฟรี - ตลาดเมียงดง	✂	✂	ฟรี	Victoria HOTEL หรือระดับเทียบเท่า
5	ศูนย์สมุนไพรฮ็อกเกดนามู - คลองชองเกชอน - มัสยิดกรุงโซล - ฮงแดเวิร์คกิงสตรีท - ชุปเปอร์มาเก็ตละลายเงินวอน สนามบินนานาชาติอินซอน - สนามบินนานาชาติสุวรรณภูมิ	✂	✂	ฟรี	✈

1 สนามบินนานาชาติสุวรรณภูมิ

22.30น. คณะพร้อมกันที่จุดนัดหมายทัวริ ฒ อาคารผู้โดยสารขาออกระหว่างประเทศชั้น 4 ประตูทางเข้าที่ 10 **GROUP TOUR ZONE** สนามบินนานาชาติสุวรรณภูมิ พบเจ้าหน้าที่ของบริษัทฯ เพื่อทำการเช็คอินชื่อ และผูกแท็กกระเป๋าเดินทาง จากนั้นเจ้าหน้าที่ของบริษัทฯ จะคอยอำนวยความสะดวกเพื่อนำท่านเช็คอิน (หัวหน้าทัวร์แนะนำการเดินทาง)

2 สนามบินนานาชาติอินซอน - หมู่บ้านฝรั่งเศส - เกาะนามิ

01.30 น. ออกเดินทางสู่ กรุงโซล ประเทศเกาหลีใต้ โดยเที่ยวบินที่ TW 102 สายการบิน T WAY

08.50 น. เดินทางถึง สนามบินอินซอน ผ่านพิธีการตรวจคนเข้าเมืองเป็นที่เรียบร้อยแล้ว (เวลาท้องถิ่นที่เกาหลีใต้ เร็วกว่าประเทศไทย 2 ชั่วโมง กรุณาปรับเวลาของท่านเพื่อความสะดวกในการนี้หมาย) หลังผ่านขั้นตอนการตรวจคนเข้าเมือง และตรวจรับสัมภาระเรียบร้อยแล้ว ยินดีต้อนรับทุกท่านสู่ สาธารณรัฐเกาหลีใต้

จากนั้นพาทุกท่านเดินทางสู่ หมู่บ้านฝรั่งเศส PETITE FRANCE (Family Theme) เป็นหมู่บ้านขนาดเล็กมีพื้นที่ไม่มากนัก สถาปนิกได้ตกแต่งภายในรวมไปถึงใช้วัสดุการก่อสร้าง หลัคค ำ หน้าต่าง พื้น ล้วนตกแต่งออกมาในแนวฝรั่งเศส ตามชื่อของหมู่บ้าน เป็นจุดขายของที่นี่ โดยเหมาะกับชื่อ LA PETIT' ซึ่ง เป็นภาษาฝรั่งเศส ที่มีความหมายว่า "เล็กและน่ารัก" หรือเรียกอีกอยางว่า เจ้าชายน้อย ทำให้บางคนเรียกว่าหมู่บ้านฝรั่งเศส แห่งเจ้าชายน้อยซึ่งทำให้ดูมีความน่ารักมาก บรรยากาศภายในจะออกแนวโร

แมนดิคผสมกับกลิ่นไอสไตล์ฝรั่งเศสแบบสดใส สีสันงดงาม เนื่องจากด้านในหมู่บ้าน PETITE FRANCE นี้ จะถูกแบ่งเป็นบ้านหลายๆหลังที่มีสีสัน มีร้านอาหาร ร้านกาแฟ และร้านน้ำหอมขนาดเล็ก มีสวนดอกไม้นานาชนิดที่ออกดอกตามฤดูกาลต่างๆ ไปเที่ยวช่วงไหน ต้องได้เห็นดอกไม้ตามฤดูกาลของที่นี่แน่นอน ทำให้ช่วยเพิ่มสีสันให้กับหมู่บ้านฝรั่งเศส และสร้างความโรแมนติกแก่ผู้มาเยือน และสถานที่แห่งนี้ยังเป็นที่ย้ายถ่ายซีรีส์เกาหลียอดฮิตหลายเรื่อง อาทิเช่น "WHO YOU CAME FROM THE STAR "



เที่ยง 10: บริการอาหารกลางวัน ณ ภัตตาคาร เมนู (ข้าวยำมีบีมพิบ) แบบเกาหลีต้นตำหรับ เสริฟพร้อมเครื่องเคียงเกาหลี)

จากนั้น นำท่านเดินทางสู่ **เกาะนามิ (Family Theme)** เดินทางไปท่าเรือเฟอร์รี่ข้ามฟากไปยังเกาะนามิ หนึ่งในสถานที่ถ่ายทำละครเกาหลี **เพลงรักในสายลมหนาว** ท่านได้สัมผัสบรรยากาศแสนโรแมนติกท่ามกลางใบไม้เปลี่ยนสีระหว่าง 2 ข้างทางและถ่ายรูปสวยๆกับวิวสวยๆรอบๆเกาะท่านสามารถเดินเล่นรอบเกาะนามิชมทิวทัศน์สน และ ทิวปะกะยที่เป็นไฮไลท์ของเกาะนามิในช่วงใบไม้เปลี่ยนสี และถ่ายรูปเก็บภาพความประทับใจ ระหว่างทางกลับมีร้านค้า 2 ข้างทาง อาทิ ร้านชาลาเปา ร้านใส่กรอก ขนมแพนเค้กแสนอร่อย ให้ท่านเลือกซื้อทานได้ตามอัธยาศัย หรือจะเลือกนั่งจิบกาแฟร้อนๆ ในร้าน COFFEE SHOP จากนั้นนำท่านเดินทางกลับสู่กรุงโซล



คำ บริการอาหารคำ ณ ภัตตาคาร เมนู ไก่กระเทียมบีคิ้วทักคัลบี ในร้านฮาลาล เสริฟพร้อมเครื่องเคียงแบบเกาหลี

นำท่านเข้าสู่ที่พักโรงแรม **SUWON LAVIDORE HOTEL OR SML** หรือเทียบเท่า

3 ไร่ผลไม้ FRUIT FARM – พิพิธภัณฑสถานห่อราย + ทำข้าวห่อสาหร่าย - สวนสนุกเอเวอร์แลนด์ มัสยิดกรุงโซล - ตลาดทองแดมุน

เช้า บริการอาหารเช้า ณ ห้องอาหารโรงแรม

นำท่านเดินทางสู่ **ไร่ผลไม้ FRUIT FARM** เปิดประสบการณ์การท่องเที่ยวเชิงเกษตร เก็บผลไม้สดสดจากสวน ที่มีในแต่ละช่วงของฤดูกาลของประเทศโดย ช่วงกลางเดือน กันยายน – ต้นพฤศจิกายน สามารถเก็บ ลูกแพร์ และ ลูกแอปเปิ้ล ช่วงปลายพฤศจิกายน – ปลายพฤษภาคม เก็บลูกสตอเบอรี่ สัมผัสวิถีชีวิตชาวไร่ของคนเกาหลี เทคนิค ขั้นตอนการปลูกและดูแลผลผลิตทางการเกษตร ที่สามารถผลิตผลไม้ที่มีขนาดใหญ่เป็นพิเศษ หวานหอมชวนรับประทานทำให้เป็นที่ชื่นชอบแก่ผู้ได้มาลิ้มลอง



จากนั้นนำท่านชม **พิพิธภัณฑสถานหรัย** รวบรวมเรื่องต่าง ๆ เกี่ยวกับสาหร่าย อาหารชั้นยอดของเกาหลี ได้ ที่กลายเป็นส่วนหนึ่งของ วัฒนธรรมการประกอบอาหารของชนชาติเกาหลี.... “ข้าวห่อสาหร่าย” อาหารประจำชาติเมนูขึ้นชื่อ เมื่อไปถึงถิ่นกำเนิดของเมนู ขอเชิญชวนทุกท่าน**เรียนรู้การทำข้าวห่อสาหร่าย**ด้วยตัวเอง



เที่ยง **10**บริการอาหารกลางวัน ณ ภัตตาคาร **เมนู(ซีฟู้ดหม้อไฟ)** เสริฟพร้อมเครื่องเคียงเกาหลี แหมมุนทั้ง หรือ โป๊ะแดกเกาหลี ประกอบด้วย อาหาร ทะเลสด เช่น หอย ปู กุ้ง และ ผักสดต่าง ๆ ต้มบนหม้อไฟ ร้อน ๆ รับประทานกับ กิมจิ และ เครื่องเคียง พร้อมข้าวสวย

จากนั้นให้เวลาทุกท่านจุกใจกับสวนสนุกที่ดีที่สุดของเกาหลี **สวนสนุกเอเวอร์แลนด์ (Family Theme)** สวนสนุกที่ถูกขนานนามว่า **“ดิสนีย์แลนด์เกาหลี”** ที่เต็มไปด้วยความสนุกสนาน ความตื่นเต้นกับ บรรดาเครื่องเล่น และกิจกรรมต่าง ๆ มากมาย โดยเฉพาะกับรถไฟเหาะตีลังกา ที่มีชื่อว่า **“T-Express”** ซึ่งถือว่าเป็นหนึ่งในรถไฟเหาะตีลังกา ที่สร้างรางไว้บนโครงสร้างไม้ ที่ให้ความตื่นเต้นที่สุดอีกแห่งของโลกด้วยอาณาบริเวณที่กว้างใหญ่ไพศาล มีการจัดเทศกาลต่าง ๆ ตลอดทั้งปี ไม่ว่าจะเป็น **“เทศกาลดอกไม้”** ที่ถูกนำมาประดับประดาทั่วทั้งสวน ที่มีการสลับทูมวนเวียนไปตลอดทั้งปี ความงดงาม และความหอมอบอวลจึงปกคลุมไปทั่วอาณาบริเวณ และมีใช่เพียงเทศกาลดอกไม้เท่านั้น ยังมีเทศกาลที่จัดขึ้นตามเทศกาลสำคัญของโลก และของเกาหลี ไม่ว่าจะเป็นฮาโลวีน คริสต์มาส รวมถึงในช่วงเย็นของทุกวัน ยังมีขบวนพาเหรดประจำวัน ที่ดึงดูดนักท่องเที่ยว และผู้มาเยือนจำนวนมากให้ร่วมหรรษาไปพร้อมกัน กับ เหล่ามาสคอต และตัวการ์ตูนที่เด็ก ๆ และทุก ๆ คน ชื่นชอบ Zootopia และ Lost Valley เป็นอีกจุดเด่นของสวนสนุกแห่งนี้ ที่ได้รวมสวนสนุก และสวนสัตว์ไว้ในที่แห่งเดียวกัน โดยจัดเป็นสวนสัตว์ป่าซาฟารีที่สามารถนั่งรถสะเทินน้ำสะเทินบก ชมสัตว์พันธุ์หายากจากทั่วทุกแห่งทั่วโลกมารวมไว้ โดยสวนสัตว์ทั้ง 2 จุดนี้ มีสัตว์กว่า 2,000 ชนิด นอกจากนี้ยังมี สวนน้ำคาริเบียน เบย์ (Caribbean Bay) พร้อมด้วยเครื่องเล่นทางน้ำนานาชนิด ตลอดจนถึงอำนวยความสะดวกครบครันไว้ให้บริการทั้งกลางวัน และในร่ม



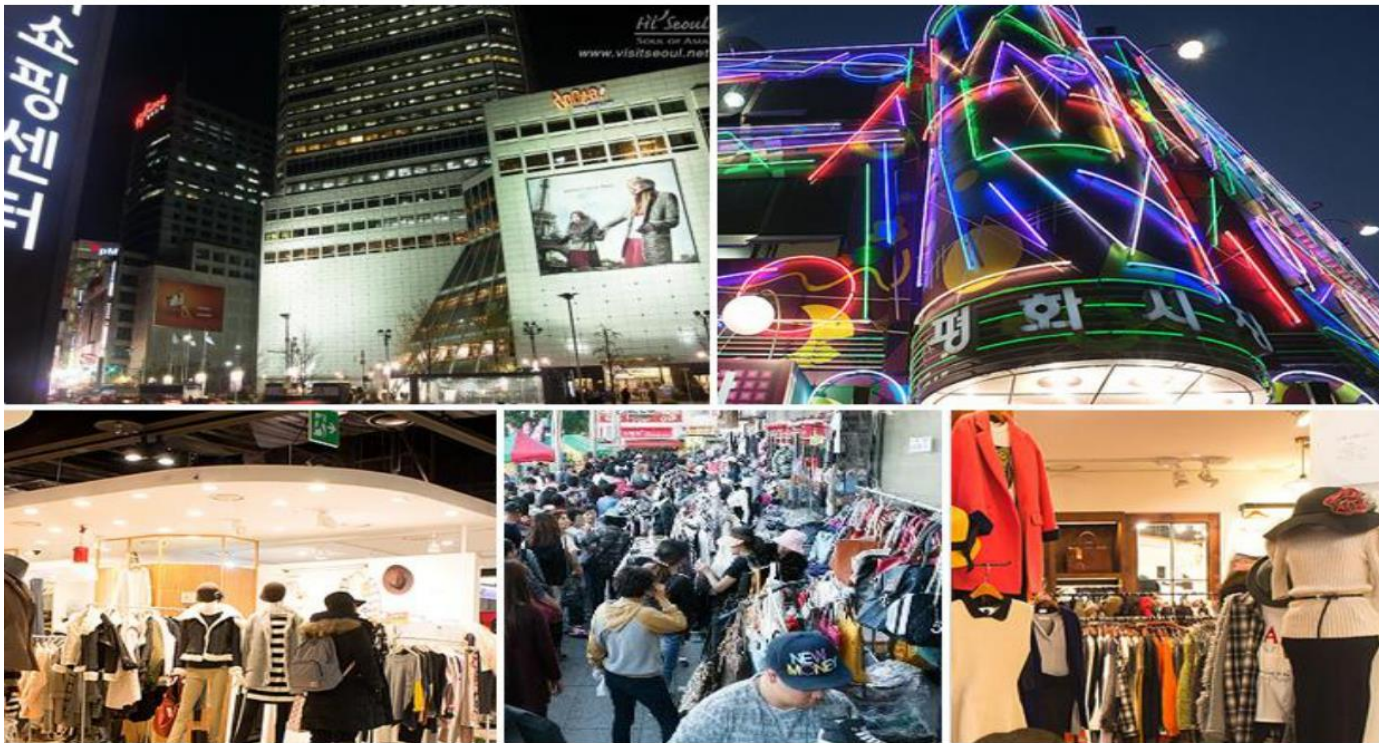
คำ **บริการอาหารคำ** ณ **ภัตตาคาร ร้านอาหาร**

นำท่านเดินทางสู่ กรุงโซล เมืองหลวงของประเทศเกาหลี ซึ่งมีประชากร 1 ใน 4 ของประเทศอาศัยอยู่
รวมกัน ชมบรรยากาศตึกสูงระฟ้า ตัดกับแม่น้ำฮันสายยาวของเกาหลี

19.00 น. **นำท่านละหมาด ณ มัสยิดกลางในกรุงโซล**



จากนั้นนำท่านเดินทางสู่ **ตลาดทองแดง** ถือว่าเป็นสวรรค์ของนักช้อปปิ้ง นับเป็นตลาดที่ใหญ่ที่สุดในกรุง
โซลที่คณะทัวร์เกาหลีตั้งตารอคอยเพราะเต็มไปด้วยร้านค้ามากมาย เป็นทั้งตลาดกลางแจ้งและขายกัน
ในตึก มีห้างใหญ่ในย่านนั้นกว่า 20 ห้าง มีร้านย่อยๆ มากกว่า 30,000 ร้าน เป็นแหล่งค้าของสินค้า
ประเภทผ้า เครื่องแต่งกาย เครื่องหนัง เครื่องนอน เครื่องใช้ภายในบ้าน อุปกรณ์กีฬา เครื่องกีฬา
รองเท้า เครื่องสำอางและอื่นๆ



นำท่านเข้าสู่ที่พักโรงแรม **Victoria Hotel** หรือเทียบเท่า

4

ศูนย์โสม - น้ำมันสนเข็มแดง - พระราชวังเคียงบกกรุง - ศูนย์เวชสำอาง - มัสยิด
กรุงโซล - ดิวตี้ฟรี - เมียงดง

เช้า

บริการอาหารเช้า ห้องอาหารของโรงแรม

นำท่านสู่ **ศูนย์โสม (GINSENG CENTER)** ศูนย์โสมแห่งนี้รัฐบาลรับรองคุณภาพว่าผลิตจากโสมที่อายุ 6 ปี ซึ่งถือว่าเป็นโสมที่มีคุณภาพดีที่สุดในเกาหลี ในวันนี้จะมีเจ้าหน้าที่ให้ความรู้เกี่ยวกับโสมพร้อมอธิบายคุณภาพและผลิตภัณฑ์ที่ผลิตจากโสม ให้ท่านได้เลือกซื้อโสมที่มีคุณภาพดีที่สุดในราคาถูก กลับไปบำรุงร่างกายหรือฝากญาติผู้ใหญ่ที่ท่านรักและนับถือ จากนั้นนำท่านชม **RED PINE** ผลิตภัณฑ์ที่สกัดจากน้ำมันสนเข็มแดง มีสรรพคุณช่วยล้างพิษระบบเลือดให้สะอาด เพิ่มภูมิคุ้มกันทางร่างกายให้แข็งแรง และช่วยรักษาสมดุลในร่างกาย จากนั้นนำท่านชมพระราชวังที่ใหญ่ที่สุดในกรุงโซล **พระราชวังเคียงบกกรุง** พระราชวังที่สร้างมาตั้งแต่ในยุคโชซอน มีหมู่อาคารถึง 200 กว่าอาคาร แต่ในสมัยที่ญี่ปุ่นทำสงครามกับเกาหลี วังแห่งนี้ถูกเผาและทำลายลงไปส่วนหนึ่ง ต่อมาได้มีการบูรณะขึ้นมาใหม่ตามแบบแผนเดิมในสมัยของพระเจ้าโคจง เมื่อราวร้อยกว่าปีที่ผ่านมามีการสร้างเฉพาะตำหนักสำคัญๆ เพียง 10 ตำหนัก ในปัจจุบันนี้ก็ยังมีการบูรณะอาคารสำคัญๆ ก่อนเข้าไปด้านในพระราชวัง ด้านหน้าของพระราชวังจะมีทหารเวรยามผลัดเปลี่ยนยืนประจำการ ซึ่งเป็นที่นาสนใจของ



นักท่องเที่ยวที่ได้ถ่ายรูปกับอาหารที่ใส่ชุดเกาหลีโบราณ เหมือนหลุดไปอยู่ในซีรีย์เลยทีเดียว จุดถ่ายรูปที่เป็นแลนด์มาร์ค คือ **พระที่นั่งคินจงจงอน** เป็นพระที่นั่งที่กษัตริย์ใช้ออกว่าราชการและเป็นที่ทรงงานของพระองค์ ภายในพระที่นั่งไม่สามารถเข้าไปชมภายในได้แต่สามารถถ่ายภาพ



เที่ยง **บริการอาหารกลางวัน ณ ภัตตาคาร เมนู(อาหารชุด)แบบเกาหลีต้นตำหรับปลาทอด เสริฟพร้อมเครื่องเคียงเกาหลี**

นำท่านชม **ศูนย์เวชสำอาง** ให้ท่านได้เลือกซื้อเครื่องสำอางคุณภาพดีในราคาพิเศษ อาทิครีมหน้าแตก, ครีมโบท็อกซ์, ครีมหอยทาก เซรั่มตัวดังที่ใครๆก็ต้องซื้อ เพราะไม่ต้องไปเจ็บตัวกับการฉีดโบท็อกซ์อีกต่อไป และหา **ซื้อที่ไหนก็ได้** นอกจาก COSMETIC ที่นี้ที่เดียวเท่านั้น

13.30 **นำท่านละหมาด ณ มัสยิดกลางในกรุงโซล**



นำท่าน **ช้อปปิ้งแหล่งสินค้าปลอดภาษี (ดีวตีฟรี)** สินค้าแบรนด์เนม อาทิ นาฬิกา,แว่นตา, กระเป๋า, น้ำหอม เครื่องสำอางแบรนด์ชั้นนำ อาทิ SULWHASOO , LANEIGE , SHISEIDO, SKII และ กระเป๋าแบรนด์ดัง อาทิ MCM , LOUIS VUITTON, CHANEL ช้อปปิ้งตามอัธยาศัย
จากนั้นนำท่านสู่ **ย่านเมียงดง (Family Theme)** ให้ท่านเลือกสินค้าแบรนด์แฟชั่นล่าสุดของเกาหลีได้ที่นี้ โดยเฉพาะสินค้าวัยรุ่นเช่นเสื้อผ้า รองเท้า กระเป๋า เครื่องประดับ ทั้งแบรนด์เนม เช่น EVISU, GAP, ONISUKA TIGER และสินค้าจากแบรนด์เกาหลีโดยเฉพาะ เครื่องสำอางเช่น ETUDE HOUSE, SKIN FOOD, THE FACE SHOP, MISSHA, ROJUKISS, LANEIGE อีกทั้งยังมีร้านกาแฟ ร้านอาหารต่างๆ

ขนมปังไข่แสนอร่อย ที่ใส่ไข่ทั้งฟองบนหน้าขนมปังรสหวานละมุน ลีอบสเตอร์ตัวใหญ่ สด รสหวาน ที่นำมาผ่านกรรมวิธีการย่างบนเตาร้อนๆ ปรุงแบบสดๆ ใหม่ ๆ โรยหน้าด้วยชีสแบบเข้มข้น ขนมไทยากิ คือ ขนมอบเนื้อนุ่มคล้ายแพนเค้กรูปปลาโท มีหลากหลายใส่ให้เลือก เช่น ถั่วแดง ครีม ชาเขียว เป็นต้น



เย็น

❶ อิสระอาหารเย็น ณ ศูนย์รวมของวัยรุ่นเกาหลีเมียงดง ท่านสามารถเลือกเมนูเด็ดทั้งจากในร้าน ที่มีนับร้อยร้านในย่านดังกล่าว หรือจะเลือกสตรีทฟู้ดสไตล์เกาหลีที่มีอยู่ทุกตรอก ซอกซอย ในย่านนี้อีกด้วยเช่นกัน

นำท่านเข้าสู่ที่พักโรงแรม **Victoria Hotel** หรือเทียบเท่า

5

ศูนย์สมุนไพรฮ็อกเกตนามู - คลองชองเกชอน - มัสยิดกรุงโซล - ฮงแดเวิร์คกิ้งสตรีท - ซูปเปอร์มาเก็ต - สนามบินนานาชาติอินชอน - สนามบินสุวรรณภูมิ

เช้า

บริการอาหารเช้า ณ ห้องอาหารโรงแรม

นำท่านเดินทางสู่ **ศูนย์สมุนไพรฮ็อกเกตนามู** ใหม่ล่าสุดของเกาหลี โดยมีการจัดลิขสิทธิ์เรียบร้อยแล้วสรรพคุณช่วยในการล้างสารพิษที่ตกค้างหรือไขมันที่สะสมอยู่ภายในผนังของตับ ใต้ ช่วยให้ตับหรือไตของท่านแข็งแรงขึ้น และยังส่งผลดีต่อสุขภาพร่างกายของท่านเองอีกด้วย จากนั้นนำท่านชม **คลองชองเกชอน (CHEONGGYEcheon)** เป็นคลองโบราณที่มีอายุเก่าแก่กว่า 600 ปี เป็นคลองที่ไหลผ่านใจกลางกรุงโซล ระยะทางยาวกว่า 11 กิโลเมตร สร้างในสมัยพระเจ้ายองโจแห่งราชวงศ์โชซอน ในปี 2002 ได้มีโครงการฟื้นฟูคลองโดยสร้างน้ำพุตลอดแนว มีลานกิจกรรม และมีน้ำตกเป็นแนวกันน้ำฝน มีทางเดินเลียบบคลอง และสะพานกว่า 22 แห่ง ทำให้คลองแห่งนี้กลายมาเป็นหนึ่งในแหล่งท่องเที่ยวที่สำคัญของกรุงโซลในปัจจุบัน



เที่ยง 10 บริการอาหารกลางวัน ณ กัดตาคาร เมนู ณ กัดตาคาร ร้านอาหารแบบฮาลาล

13.00 น. นำท่านละหมาด ณ มัสยิดกลางในกรุงโซล



จากนั้นนำท่านช้อปปิ้งสินค้า ณ **ฮงแดวอร์กกิงสตรีท** เป็นถนนย่านมหาวิทยาลัยซงฮก ซึ่งมีชื่อเสียงด้านศิลปะ ที่นี่จะมีบรรดานักศึกษานำของประดิษฐ์จากแฮนด์เมดมาวางจำหน่ายและมีร้านค้าขายสินค้าวัยรุ่นต่าง ๆ รวมถึงเหล่าไอดอลนิยมมาแสดงดนตรี เต้น หรือทำกิจกรรมต่าง ๆ เพื่อแสดงความสามารถกันในย่านนี้ แบรินด์ดังที่ห้ามพลาด คือ **POP MART** สายอาร์ตทอยต้องไม่พลาด และกระเป๋าแบรนด์ดัง **CARLYN** ที่มีให้เลือกหลายแบบ อีกทั้งถนนแห่งนี้ยังเป็นสตรีทฟู้ดที่มีอาหาร เครื่องดื่ม และขนมทานเล่น ให้เลือกทานมากมาย และในช่วงวันเสาร์อาทิตย์วัยรุ่นเกาหลีก็จะจัดการแสดงร้องเพลงเต้น ฮิปฮอป ให้นักท่องเที่ยวได้ชมแบบฟรีๆ



จากนั้นนำท่านแวะซื้อของฝาก **ซูเปอร์มาเก็ตละลายเงินวอน** มีขนมเกาหลีหลากหลายชนิดให้เลือกซื้อ ไม่ว่าจะเป็นมาม่าเผ็ดเกาหลี สาหร่าย นมกล้วย เยลลี่ยาคุลท์ ขนมชัญพีช บิสกิต เวเฟอร์เอ็กซ์ไฟว์ เரியลราวนี่ และ เปเปโร เป็นต้น



20.05 น. ออกเดินทางสู่ **สนามบินสุวรรณภูมิ** โดยเที่ยวบินที่ **TW 101** สายการบิน **T WAY**

00.10 น. เดินทางถึง **กรุงเทพฯ** โดยสวัสดิภาพ พร้อมความประทับใจไม่รู้ลืม

อัตราค่าบริการ

วันเดินทาง	ผู้ใหญ่	พักเดี่ยว	หมายเหตุ
09 – 13 ตุลาคม 2567 วันคล้ายวันสวรรคต	23,900	5,900	
15 – 19 ตุลาคม 2567	22,500	5,900	
20 – 24 ตุลาคม 2567 วันปียมหาราช	23,900	5,900	
01 – 05 พฤศจิกายน 2567	21,900	5,900	
06 – 10 พฤศจิกายน 2567	21,900	5,900	
12 – 16 พฤศจิกายน 2567	21,900	5,900	
20 – 04 พฤศจิกายน 2567	21,900	5,900	

อัตราค่าบริการนี้รวม

- ค่าตัวเครื่องบินไป-กลับ ตามเส้นทางที่ระบุ ไป-กลับพร้อมคนละ
- ค่าอาหารทุกมื้อ ตามที่ระบุในรายการ
- ค่าเข้าชมสถานที่ต่างๆ ตามรายการ
- ค่าที่พักตามระบุในรายการ พักห้องละ 2-3 ท่าน ตามโรงแรมที่ระบุ หรือเทียบเท่า
- ค่ารถรับ-ส่ง และนำเที่ยวตามรายการ
- ค่าน้ำหนักกระเป๋าเป็นไปตามที่สายการบินกำหนด
- ค่าประกันอุบัติเหตุระหว่างเดินทาง วงเงินท่านละ 1,000,000 บาท
- ค่าภาษีสนามบิน ทุกแห่งที่มี

อัตราค่าบริการนี้ไปรวม

-  *ภาษีมูลค่าเพิ่ม 7% และภาษีหัก ณ ที่จ่าย 3% กรณีต้องการออกใบเสร็จรับเงินในนามบริษัท
-  *ค่าใช้จ่ายส่วนตัวของผู้เดินทาง อาทิ ค่าทำหนังสือเดินทาง ค่าโทรศัพท์ ค่าอาหาร เครื่องดื่ม ค่าซักรีด ค่ามีนิบาร์ในห้องและค่าพาหนะต่างๆ ที่ไม่ได้ระบุในรายการ
-  ค่าทิปพนักงานมัชร ค่าโถงท้องถิ่น ตามธรรมเนียม 1,700 บาท ต่อ กรุ๊ป ต่อ ลูกค้า ผู้เดินทาง 1 ท่าน
-  * ค่าลงทะเบียน K ETA 690บาท
-  * ค่าวีซ่า กรณีเป็นชาวต่างชาติ เก็บค่าใช้จ่ายเพิ่ม 5,000บาท สำหรับพาสปอร์ตต่างชาติ
-  * ค่าเดินทางภายในประเทศไทย อยู่นอกเหนือความรับผิดชอบของบริษัทฯ ไม่สามารถนำมาเรียกร้องคืนได้ทุกกรณี
-  * ค่าใช้จ่ายอันเกิดจากความล่าช้าของสายการบิน เรือ อุบัติเหตุ การประท้วง จราจร การนัดหยุดงาน การถูกปฏิเสธไม่ให้ออกและเข้าเมืองจากเจ้าหน้าที่ตรวจคนเข้าเมืองและเจ้าหน้าที่กรมแรงงานทั้งที่เมืองไทยและต่างประเทศ ซึ่งอยู่นอกเหนือความควบคุมของบริษัทฯ

หมายเหตุ(กรุณาอ่านรายละเอียดด้วยค่ะ)

การท่องเที่ยวประเทศเกาหลีนั้นจะต้องมีการเข้าชมสินค้าของทางรัฐบาลเพื่อเป็นการส่งเสริมการท่องเที่ยวดังกล่าว ***ซึ่งจะใช้เวลาประมาณ 30 นาที - 50 นาทีซึ่งไม่มีการบังคับให้ท่านซื้อ หรือ ไม่ซื้ออยู่กับความพอใจของถูกค้าเป็นหลักไม่มีการบังคับใด ทั้งสิ้นหากท่านใดไม่เข้าร้านค้าดังกล่าวจะต้องจ่ายค่าทัวร์เพิ่มทางบริษัทฯ จะขอถือว่าท่านรับทราบและยอมรับเงื่อนไขดังกล่าวแล้ว***รายการทัวร์ โรงแรมและตารางการบินดังกล่าวข้างต้นอาจมีการเปลี่ยนแปลงหรือสลับปรับเปลี่ยนได้ตามความเหมาะสม **กรุณา** ไม่จองร้านรัฐบาลต้องจ่ายเพิ่มท่านละ 3,000 บาท ต่อท่าน **คอตุนฮันริมบาด คอตุน**

เงื่อนไขการเดินทาง

- ✓ กรุ๊ป 20 ท่าน ขึ้นไปออกเดินทาง หากไม่ถึงตามจำนวน ทางบริษัทฯ ขอเลื่อนวันเดินทางหรือเปลี่ยนโปรแกรมที่ใกล้เคียงให้สามารถเดินทางได้ ในวันที่ลูกค้าจองและผู้เดินทางอาจต้องชำระค่าบริการเพิ่มหากโปรแกรมนั้นมีราคาที่สูงกว่า)
- ✓ กรณีที่ท่านมีเดินทางบินภายในประเทศและต้องออกตัวภายใน เช่น (ตัวเครื่องบิน,ตัวรถทัวร์,ตัวรถไฟ) กรุณาสอบถามที่เจ้าหน้าที่ทุกครั้งก่อนทำการออกตัวหรือชำระค่าทัวร์เนื่องจากสายการบินอาจมีการปรับเปลี่ยนไฟล์ทบินหรือเวลาบิน โดยไม่ได้แจ้งให้ทราบล่วงหน้า หากเกิดข้อผิดพลาดใดๆทางบริษัทฯ ขอสงวนสิทธิ์ในการรับผิดชอบทุกกรณี
- ❖ กรณีใช้หนังสือเดินทางราชการ(เล่มนำเงิน)เดินทางเพื่อการท่องเที่ยวกับคณะทัวร์ หากท่านถูกปฏิเสธในการเข้า-ออกประเทศใดๆก็ตาม ทางบริษัทฯ ขอสงวนสิทธิ์ไม่คืนค่าทัวร์และไม่รับผิดชอบใดๆทั้งสิ้น
- ❖ กรณีลูกค้าที่มี K ETA หรือ K ETA ผ่านแล้ว แต่ประสงค์ไม่ร่วมเดินทางกับบริษัทฯ ทางบริษัทฯ ขอสงวนสิทธิ์ไม่คืนเงินใดๆทั้งสิ้น
- ❖ กรณีลูกค้าให้บริษัทฯ เป็นผู้ลงทะเบียน K ETA ให้ บริษัทฯเป็นเพียงผู้รับลงทะเบียนให้เท่านั้น หากไม่ผ่านการพิจารณา หรือผลไม่ผ่าน จะด้วยเหตุผลใดๆก็ตาม บริษัทฯไม่ได้มีหน้าที่รับผิดชอบในส่วนใดๆทั้งสิ้น เนื่องจากระบบ K ETA เป็นระบบ AI อยู่นอกเหนือการควบคุม

การผ่านด่านตรวจคนเข้าเมือง

- ❖ หากผู้เดินทางไม่ผ่านการตรวจคนเข้าเมือง ทั้งขาออกจากไทย และขาเข้าเกาหลี ไม่สามารถ Refund เงินคืนได้ทุกกรณี
- ❖ เพื่อเป็นการคัดกรองความน่าเชื่อถือจากแลนด์เกาหลี ที่ถูกดึงเตือนจากองค์กรตรวจคนเข้าเมืองเกาหลีได้เรื่องผู้แอมแปงมาเป็นนักท่องเที่ยว แต่ได้หลบหนีไปด้วยจุดประสงค์อื่น เช่นไปทำงาน แรงงานผิดกฎหมาย จึงจะมีการสุ่มตรวจ หากทราบในภายหลังว่าไม่ใช่นักท่องเที่ยว ทางแลนด์จะเก็บเงินจากท่านทันที เป็นจำนวนเงิน 400,000 วอน
- ❖ หากผู้เดินทางไม่ผ่านการตรวจคนเข้าเมืองทั้งไทย และเกาหลี ผู้เดินทางจะต้องรับผิดชอบต่อค่าใช้จ่ายที่เกิดขึ้นจริง ทั้งในส่วนค่าตัวเครื่องบินที่ถูกส่งกลับไทยก่อนกำหนด ทั้งในส่วนค่าใช้จ่ายส่วนตัว อาหารการกิน และค่าใช้จ่ายในส่วนอื่นๆ ค่าใช้จ่ายที่เกิดขึ้นนั้น ผู้เดินทางไม่สามารถเรียกร้องคืนได้ทุกกรณี

- ❖ หากผู้เดินทางไม่ผ่านการตรวจคนเข้าเมืองเกาหลีได้ บริษัทไม่มีอำนาจใดๆ หรือส่วนเกี่ยวข้องใดๆ ผู้เดินทางต้องจัดการเอกสารส่วนตัวและค่าใช้จ่ายต่างๆที่เกิดขึ้นเองทั้งหมด

เงื่อนไขการชำระเงิน

ทางบริษัทฯ ขอรับชำระค่ามัดจำ 10,000บาท/ท่าน หรือที่ออกให้คานอนินวอย สำหรับการจองนับตั้งแต่วันที่จองภายใน 1 วัน ชำระตามเงื่อนไขในการออกอินวอย หรือออกใบเรียกเก็บเงิน (การไม่ชำระเงินค่ามัดจำ หรือ ชำระไม่ครบ หรือ เช็ครถนาคารถุกระงับการจ่ายไม่ว่าด้วยสาเหตุใดๆ ผู้จัดมีสิทธิยกเลิกการจัดหรือยกเลิกการเดินทาง)

เงื่อนไขการยกเลิก

- 1.สำหรับผู้โดยสารที่ไม่ได้ถือหนังสือเดินทางไทย เมื่อวีซ่าผ่านแล้ว แต่จะมีการยกเลิกการเดินทางบริษัทฯ ขอสงวนสิทธิ์ในการไม่คืนค่ามัดจำทั้งหมด
- 2.*ราคาคงกล่าวเป็นราคาโปร โมชั่น ไม่สามารถยกเลิกการจองได้ทุกกรณี *
- 3.ยกเลิกการเดินทางในวันเดินทาง,ถูกปฏิเสธการเข้า-ออกเมืองทั้งจากประเทศไทยและประเทศสาธารณรัฐเกาหลีได้ ไม่มีการคืนเงินทั้งหมดไม่ว่ากรณีใดๆทั้งสิ้น
- 4.ยกเว้นกรณีที่เดินทางช่วงวันหยุดหรือเทศกาลที่ต้องกรันด์มีดจ์กับสายการบินหรือค่ามัดจำที่หัก โดยตรงหรือโดยการผ่านตัวแทนในประเทศหรือต่างประเทศซึ่งไม่อาจขอคืนเงินได้ รวมถึงเที่ยวบินพิเศษเช่น Extra Flight และ Charter Flight จะไม่มีการคืนเงินมัดจำ หรือค่าทัวร์ทั้งหมดเนื่องจากค่าตัวเป็นการเหมาจ่ายในเที่ยวบินนั้น
- 5.กรณีมีเหตุยกเลิกทัวร์ โดยไม่ใช่ความผิดของบริษัททัวร์ คืนเงินค่าทัวร์โดยหักค่าใช้จ่ายที่เกิดขึ้นจริง(ถ้ามี)* ค่าใช้จ่ายที่เกิดขึ้นจริง เช่น ค่ามัดจำตั๋วเครื่องบิน โรงแรม ค่าวีซ่า และค่าใช้จ่ายอื่น ๆ

รายละเอียดเพิ่มเติม

- **กรณียกเลิกการเดินทาง** (ราคาโปร โมชั่นไม่สามารถยกเลิกการเดินทาง หรือเปลี่ยนแปลงวันเดินทางและผู้เดินทางได้ในทุกกรณี)
- ช่วงเทศกาลไม่สามารถยกเลิกการเดินทางหรือเปลี่ยนชื่อผู้เดินทางได้***
- กรุ๊ปที่เดินทางต้องกรันด์มีดจ์กับสายการบิน หรือผ่านตัวแทนในประเทศ หรือต่างประเทศ รวมถึงเที่ยวบินพิเศษเช่น Charter Flight, Extra Flight จะไม่มีการคืนเงินมัดจำ หรือ ค่าทัวร์ทั้งหมด
- บริษัทฯมีสิทธิ์ในการเปลี่ยนแปลงโปรแกรมทัวร์ในกรณีที่เกิดเหตุสุดวิสัยจนไม่อาจแก้ไขได้
- เที่ยวบิน , ราคาและรายการท่องเที่ยว สามารถเปลี่ยนแปลงได้ตามความเหมาะสม โดยคำนึงถึงผลประโยชน์ของผู้เดินทางเป็นสำคัญ
- ❖ หนังสือเดินทางต้องมีอายุการใช้งานเหลือไม่น้อยกว่า 6 เดือน และบริษัทฯรับเฉพาะผู้จุดประสงค์เดินทางเพื่อท่องเที่ยวเท่านั้น (หนังสือเดินทางต้องมีอายุเหลือใช้งานไม่น้อยกว่า 6 เดือน บริษัทฯไม่รับผิดชอบหากอายุเหลือไม่ถึงและไม่สามารถเดินทางได้)
- ❖ ทางบริษัทฯจะไม่รับผิดชอบใดๆทั้งสิ้น หากเกิดความล่าช้าของสายการบิน,สายการบินยกเลิกบิน , การประท้วง,การนัดหยุดงาน,การก่อจลาจล โรคระบาดร้ายแรง หรือกรณีท่านถูกปฏิเสธการเข้าหรือออกเมืองจากเจ้าหน้าที่ตรวจคนเข้าเมือง หรือ เจ้าหน้าที่กรมแรงงานทั้งจากไทยและต่างประเทศซึ่งอยู่นอกเหนือความรับผิดชอบของบริษัทฯ หรือเหตุภัยพิบัติทางธรรมชาติ ซึ่งลูกค้าจะต้องยอมรับในเงื่อนไขนี้ในกรณีที่เกิดเหตุสุดวิสัย ซึ่งอาจจะปรับเปลี่ยนโปรแกรมตามความเหมาะสม ทางผู้จัดจะเป็นผู้แจ้งให้ทราบล่วงหน้า เพื่อทำการเลื่อนวันการเดินทางในราคาเดียวกัน หรือท่านสามารถเลือกโปรแกรมอื่นๆได้ ถ้าราคาสูงกว่า ลูกค้าจะต้องชำระเงินเพิ่ม แต่ไม่สามารถเรียกร้องเงินคืนได้ทุกกรณี
- ❖ ทางบริษัทฯจะไม่รับผิดชอบใดๆทั้งสิ้น หากผู้เดินทางประสบเหตุสภาวะฉุกเฉินจากโรคประจำตัว ซึ่งไม่ได้เกิดจากอุบัติเหตุในรายการท่องเที่ยว(ซึ่งลูกค้าจะต้องยอมรับในเงื่อนไขนี้ในกรณีที่เกิดเหตุสุดวิสัย ซึ่งอยู่นอกเหนือความ รับผิดชอบของบริษัททัวร์
- ❖ ทางบริษัทฯจะไม่รับผิดชอบใดๆทั้งสิ้น หากท่านใช้บริการของทางบริษัทฯไม่ครบ อาทิ ไม่เที่ยวบางรายการ,ไม่ทานอาหารบางมื้อเพราะค่าใช้จ่ายทุกอย่างทางบริษัทฯได้ชำระค่าใช้จ่ายให้ตัวแทนต่างประเทศแบบเหมาจ่ายขาด ก่อนเดินทางเรียบร้อยแล้วเป็นการชำระเหมาะสม
- ❖ ทางบริษัทฯจะไม่รับผิดชอบใดๆทั้งสิ้น หากเกิดสิ่งของสูญหายจากการโจรกรรมและหรือเกิดอุบัติเหตุที่เกิดจากความประมาทของนักท่องเที่ยวเองหรือในกรณีที่กระเป๋ากันสูญหายหรือชำรุดจากสายการบิน
- ❖ กรณีที่การตรวจคนเข้าเมืองทั้งที่กรุงเทพฯและในต่างประเทศปฏิเสธมิให้เดินทางออกหรือเข้าประเทศที่ระบุไว้ในรายการเดินทาง บริษัทฯขอสงวนสิทธิ์ที่จะไม่คืนค่าบริการไม่ว่ากรณีใดๆทั้งสิ้น

HALAL IN KOREA M20 OCT-NOV24

- ❖ ตัวเครื่องบินเป็นตั๋วราคาพิเศษ กรณีที่ท่านไม่เดินทางพร้อมคณะไม่สามารถนำเลื่อนวันหรือคืนเงินและไม่สามารถเปลี่ยนชื่อได้หากมีการปรับราคาบัตรโดยสารสูงขึ้น ตามอัตราค่าน้ำมันหรือค่าเงินแลกเปลี่ยน ทางบริษัท สงวนสิทธิ์ปรับราคาตั๋วดังกล่าว
- ❖ เมื่อท่านตกลงชำระเงินไม่ว่าทั้งหมดหรือบางส่วนผ่านตัวแทนของบริษัทฯหรือชำระโดยตรงกับทางบริษัทฯ ทางบริษัทฯจะถือว่าท่านได้ยอมรับในเงื่อนไขข้อตกลงต่างๆที่ได้ระบุไว้ข้างต้นแล้วทั้งหมด
- ❖ กรณีที่เดินทางช่วงวันหยุดหรือเทศกาลที่ต้องการันติมัดจำกัดกับสายการบินหรือผ่านตัวแทนในประเทศหรือต่างประเทศ รวมถึงเที่ยวบินพิเศษ เช่น Charter Flight , Extra Flight จะไม่มีการคืนเงินมัดจำหรือค่าตัวทั้งหมด
- ❖ ทางบริษัทฯจะไม่รับผิดชอบใดๆทั้งสิ้น หากพาสปอร์ตไม่ตรงกับใบหน้าปัจจุบัน ถึงแม้ยังไม่หมดอายุก็ตาม อาจทำให้ท่านโดนปฏิเสธการเข้าและออกประเทศได้ เช่น ศัลยกรรม ผ่าตัดขากรรไกรที่ทำให้ใบหน้าเปลี่ยนไป ดังนั้น ท่านต้องทำพาสปอร์ตเล่มใหม่ก่อนทำการจองตั๋ว
- ❖ กรณี "คดีความ" ที่ไม่อนุญาตให้ท่านเดินทางออกนอกประเทศได้ โปรดทำการตรวจสอบก่อนการจองตั๋วว่าท่านสามารถเดินทางออกนอกประเทศได้หรือไม่ ถ้าไม่สามารถเดินทางได้ ซึ่งเป็นสิ่งที่อยู่เหนือการควบคุมของบริษัทฯ ทางบริษัทฯจะไม่รับผิดชอบใดๆทั้งสิ้น
- ❖ กรณี "หญิงตั้งครรภ์" ท่านจะต้องมีใบรับรองแพทย์ ระบุชัดเจนว่าสามารถเดินทางออกนอกประเทศได้ รวมถึงรายละเอียดอายุครรภ์ที่ชัดเจน สิ่งนี้อยู่เหนือการควบคุมของบริษัทฯ ทางบริษัทฯจะไม่รับผิดชอบใดๆทั้งสิ้น
- ❖ ในกรณีที่ทางสายการบินมีการเรียกเก็บค่าภาษีเชื้อเพลิง เพิ่มเติม ราคานี้อาจมีการเปลี่ยนแปลงได้ตามประกาศสายการบิน...
- ❖ ในกรณีที่ K ETA ถูกจำกัด ท่านสามารถเปลี่ยนตัวผู้เดินทางได้ แต่ต้องหักมัดจำ 3,000 บาทต่อท่าน และเปลี่ยนตัวผู้เดินทางได้ ต้องทำการล่วงหน้าก่อน 90 วันทำการเท่านั้น หากท่านตามกำหนด ท่านจะไม่สามารถเรียกร้องเงินคืนได้เนื่องจากไม่เป็นไปตามข้อกำหนดทั้งทางสายการบิน และทั้งทางแลนด์เกาหลี
- ❖ รายการท่องเที่ยวและรายการอาหารที่ระบุไว้ อาจมีการเปลี่ยนแปลงได้ตามสถานการณ์ โดยไม่จำเป็นต้องแจ้งให้ทราบล่วงหน้า
- ❖ หากมีเงื่อนไขหรือข้อใดของท่านต้องการร่วมเดินทางท่องเที่ยวระหว่างท่องเที่ยวในประเทศเกาหลีหรือปัญหาต่าง ๆ ตลอดจนข้อแนะนำกรุณาติดต่อเจ้าหน้าที่ที่รับผิดชอบ หากท่านมีความจำเป็นต้องรับฝากของจากผู้อื่นเพื่อที่จะนำไปยังประเทศ นั้น ๆ หรือนักกลับประเทศไทย ควรตรวจสอบสิ่งของนั้นว่าต้องไม่เป็นสิ่งของผิดกฎหมาย ซึ่งของผิดกฎหมายบางประเภท อาจมีโทษถึงขั้นประหารชีวิต เจ้าหน้าที่จะไม่รับฝากกระเป๋าหรือสิ่งของใดใด
- ❖ คณะเดินทางช่วงวันหยุด หรือ เทศกาลที่ต้องการันติมัดจำกัดหรือซื้อขาดแบบมีเงื่อนไขหรือเที่ยวบินเหมาลำ Charter Flight หรือ Extra Flight กับสายการบิน หรือผ่านตัวแทนในประเทศหรือต่างประเทศ จะไม่มีการคืนเงินมัดจำหรือค่าตัวทั้งหมด ขอสงวนสิทธิ์ที่ปรับราคาตามสถานการณ์ที่มีการปรับขึ้นจากภาษีเชื้อเพลิงที่ทางสายการบิน อาจจะมีการเรียกเก็บเพิ่มเติม ตลอดจนการเปลี่ยนแปลงเที่ยวบินและตารางบินของสายการบิน
- ❖ หากมีการจองตั๋วเครื่องบินหรือไม่ได้ใช้บริการตามที่จองระบุเอาไว้หรือก่อนรายการท่องเที่ยวจะสิ้นสุด ผู้จัดถือว่าผู้ท่องเที่ยวละสิทธิ์และจะไม่รับผิดชอบค่าบริการที่ได้ชำระไว้ไม่ว่ากรณีใดๆ ทั้งสิ้น เนื่องจากค่าใช้จ่ายที่ท่านได้จ่ายให้กับผู้จัด เป็นการชำระแบบยืนยันการให้บริการแบบผู้จัดเป็นตัวแทนนายหน้า ผู้จัดได้ชำระค่าใช้จ่ายทั้งหมดให้แก่ผู้ให้บริการในแต่ละแห่งแบบชำระเต็มมีเงื่อนไข
- ❖ กรณีเกิดความผิดพลาดจากตัวแทนหรือหน่วยงานที่เกี่ยวข้อง จนมีการยกเลิก ถ้าชำ เปลี่ยนแปลง การบริการจากสายการบิน บริษัทขนส่ง หรือ หน่วยงานที่ให้บริการ ผู้จัดจะดำเนินการโดยสุดความสามารถที่จะประสานงานให้เกิดประโยชน์สูงสุดแก่ลูกค้า แต่จะไม่คืนเงินให้สำหรับค่าบริการนั้น ๆ
- ❖ มัคคุเทศก์ พนักงานและตัวแทนของผู้จัด ไม่มีสิทธิในการให้คำสัญญาใด ๆ ทั้งสิ้นแทนผู้จัด นอกจากมีเอกสารลงนามโดยผู้มีอำนาจของผู้จัดกำกับเท่านั้น
- ❖ ผู้จัดจะไม่รับผิดชอบและไม่สามารถคืนค่าใช้จ่ายต่างๆ ได้เนื่องจากเป็นการเหมาจ่ายกับตัวแทนต่างๆ ในกรณีที่ผู้เดินทางไม่ผ่านการพิจารณาในการตรวจคนเข้าเมือง-ออกเมือง ไม่ว่าจะป็นกองตรวจคนเข้าเมืองหรือกรมแรงงานของประเทศในรายการท่องเที่ยว อันเนื่องมาจากกระทรวงที่ส่งไปทางผิดกฎหมาย การหลบหนี เข้าออกเมือง และกรณีอื่นๆ
- ❖ เนื่องด้วยมาตรการรักษาความปลอดภัยของสนามบินทั่วโลก ก่อนท่านขึ้นเครื่องบิน กรุณาแยกของเหลว เจล สเปรย์ ที่จะนำติดตัวขึ้นเครื่องบิน แยกใส่ถุงพลาสติกใสมีซิปล็อคปิดสนิท โดยที่ขนาดบรรจุภัณฑ์ไม่เกิน 100 มิลลิลิตรต่อชิ้น และรวมกันทุกชิ้นไม่เกิน 1 ลิตร และต้องนำออกมาให้เจ้าหน้าที่ตรวจได้อย่างสะดวก ณ จุดเช็คอินหรืออนุญาตให้ถือได้ทีละ 1 ใบเท่านั้น ถ้าสิ่งของดังกล่าวมีขนาดบรรจุภัณฑ์มากกว่าที่กำหนด รวมถึงสิ่งของที่มีลักษณะคล้ายกับอาวุธ เช่น กระเป๋าตักเหล็ก มีดพก แหวน จะต้องใส่กระเป๋าไปใหญ่และฝากเจ้าหน้าที่โหลดใต้ท้องเครื่องบินเท่านั้น และประเทศเกาหลี มีกฎหมายห้ามนำเข้าผลิตภัณฑ์ที่ทำมาจากพืช และเนื้อสัตว์ทุกชนิดเข้าประเทศ เช่น ผัก ผลไม้สด ไข่ เนื้อสัตว์ ไข่ สัตว์ปีก เพื่อเป็นการป้องกันโรคติดต่อที่จะมาจากสิ่งเหล่านี้ หากเจ้าหน้าที่ตรวจพบ จะต้องเสียค่าปรับในอัตราที่สูงมาก
- ❖ ในกรณีที่ลูกค้าตั้งครรภ์ ต้องมีใบรับรองจากแพทย์ว่าสามารถเดินทางท่องเที่ยวได้ และมีอายุไม่เกิน 7 วัน นับจากวันที่เดินทาง และต้องแจ้งให้ทางบริษัททราบล่วงหน้า
- ❖ กรณีที่กรุ๊ปส่วนตัว กรุ๊ปเหมา กรุ๊ปนักเรียน กรุ๊ปจัดงาน ไม่สามารถชำระราคาดังกล่าวในโปรแกรมได้
- ❖ ราคานี้เป็นราคาสำหรับนักท่องเที่ยวชาวไทยหรือผู้ถือหนังสือเดินทางไทยเท่านั้น (นักท่องเที่ยวต่างประเทศชำระเพิ่มท่านละ 3,000 บาท)
- ❖ สงวนสิทธิ์ในการเปลี่ยนแปลงเที่ยวบินทั้งไปและกลับโดยมิต้องแจ้งให้ทราบล่วงหน้า
- ❖ ทางบริษัทฯจะไม่รับผิดชอบใดๆทั้งสิ้น กรณีที่กรุ๊ปเหมา หรือกรุ๊ปรวมคั่วทั่วไป หากกรุ๊ปเหมาเดินทางไม่ครบตามจำนวนที่ระบุหรือตกลงไว้ หรือหากท่านใช้บริการของทางบริษัทฯไม่ครบ อาทิ ไม่มีเที่ยวบินรายการ, ไม่ทานอาหารบางมื้อ เพราะค่าใช้จ่ายทุกอย่าง ทางบริษัทฯได้ชำระค่าใช้จ่ายให้ตัวแทนต่างประเทศแบบเหมาขาดก่อนออกเดินทางแล้ว ท่านไม่สามารถเรียกร้องเงินคืนได้ทุกกรณี
- ❖ ทางบริษัทฯจะไม่รับผิดชอบใดๆทั้งสิ้น หากเกิดสิ่งของสูญหายจากการโจรกรรม และ/หรือ เกิดอุบัติเหตุที่เกิดจากความประมาทของตัวแทนนักท่องเที่ยวเอง

HALAL IN KOREA M20 OCT-NOV24

- ❖ ตัวเครื่องบินเป็นตั๋วราคาพิเศษ กรณีที่ท่านไม่เดินทางพร้อมคณะไม่สามารถนำมาเลื่อนวันหรือคืนเงิน
- ❖ การติดต่อใดๆกับทางบริษัทเช่น แฟกซ์ อีเมลล์ หรือจดหมาย ฯลฯ ต้องทำในวันทำการของบริษัทตั้งแต่วันที่ วันจันทร์ - วันศุกร์ เวลา 09.00 น. - 18.00 น. นอกจากวันเวลาดังกล่าว และวันหยุดนักขัตฤกษ์ที่รัฐบาลประกาศในปีนั้นๆ ถือว่าเป็นวันหยุดทำการของบริษัท
- ❖ มัคคุเทศก์ พนักงาน ไม่มีอำนาจในการให้คำสัญญาใดๆ แทนบริษัททั้งสิ้น เว้นแต่มีเอกสารลงนามโดยผู้มีอำนาจของบริษัทกำกับเท่านั้น
- ❖ หากท่านที่ต้องการออกตัวภายในประเทศ อาทิเช่นเครื่องบิน รถไฟ กรุณาสอบถามที่เจ้าหน้าที่ทุกครั้งก่อนทำการออกตัว เพื่อป้องกันปัญหาเที่ยวบินล่าช้า เปลี่ยนแปลงไฟลท์บิน การยกเลิกไฟลท์บิน เปลี่ยนแปลงวันเดินทางกรณีเกิดการผิดพลาดจากสายการบิน โดยไม่ได้แจ้งให้ทราบล่วงหน้าซึ่งอยู่เหนือการควบคุมของทางบริษัท ทางบริษัทจะไม่รับผิดชอบและคืนค่าใช้จ่ายให้ในทุกรณี
- ❖ ถ้าลูกค้าไม่เข้าร้านค้าช้อปปิ้งตามที่โปรแกรมกำหนด ทางแลนค์ปรับเงินค่าเข้าร้านช้อปปิ้งละ 100,000 วอน หรือเป็นเงินไทย 3,000 บาท
- ❖ ห้องพัก (Double Bed // Twin Bed) เป็น ON REQUEST ขึ้นอยู่กับห้องว่าง ณ วันเข้าพัก และโรงแรมที่เข้าพัก ไม่สามารถ CONFIRM ให้ได้
- ❖ ถ้าลูกค้ามีความประสงค์ขอแยกตัวจากทัวร์หรือการท่องเที่ยวกับคณะ ทางแลนค์ปรับเงินวันละ 5,000 บาท/ท่าน/ร้านช้อปปิ้ง
- ❖ ขอสงวนสิทธิ์การจัดห้องพักสำหรับผู้ที่ไม่เดินทาง ผู้ร่วมเดินทางไม่สามารถใช้ห้องพักได้
- ❖ ขอสงวนสิทธิ์สำหรับลูกค้าที่เดินทางท่องเที่ยว และไปกลับพร้อมกรุ๊ปเท่านั้น
- ❖ เมื่อท่านตกลงชำระเงินไม่ว่าทั้งหมดหรือบางส่วนกับทางบริษัทฯ ทางบริษัทฯ จะถือว่าท่านได้ยอมรับเงื่อนไขข้อตกลงต่างๆ ที่ได้ระบุไว้แล้วทั้งหมด ไม่สามารถเรียกร้องสิทธิ์ใดๆ ได้ ทั้งในส่วนกรรมการท่องเที่ยว และทั้งในส่วนกฎหมายแพ่งและอาญา

**** เมื่อท่านชำระเงินค่าทัวร์ให้กับทางบริษัทฯ แล้ว ****

**** จะถือว่าท่านได้ยอมรับเงื่อนไขข้อตกลงทั้งหมดนี้ ****