



# บริษัท เอนจอย ทูเรเตอร์ จำกัด



บ้านเลขที่ 77/62 หมู่บ้านภัทรดาอเวนิว รัชสิต คลอง2/2  
หมู่ 2 ตำบลคลองสอง อำเภอกองหลวง จังหวัดปทุมธานี 12120

ใบอนุญาตเลขที่ 11/12364

info@ej-tours.com

084-589-6697

www.ej-tours.com



6 วัน 4 คืน

# TAIWAN

ไปครั้งเดียวเที่ยวครบ!! 2 อุทยาน  
ไทเป - ทะเลสาบ - เขยหลิว - อาหลีซาน



เมนูพิเศษ

ราคาเพียง  
**16,999.-**

## เสี่ยวหลงเปา / ปลาประรานาธิบดี

เดินทางวันที่ 18 - 23 ต.ค. 67

- นั่งรถไฟโบราณชมสวนสนพันปี อุทยานอาหลีซาน - พามูซอกรีพย์ ที่วัดเหวินหวู่
- ถ่ายรูปสุดชิค หมู่บ้านประมงเจิ้งปิ่น - สัมผัสบรรยากาศ หมู่บ้านโบราณจิวเฟิ่น - เจียงโคเชค
- เดิน 2 ไท่มาร์เก็ตต์ เหวินฮวา เกาหยวน ไท่มาร์เก็ตต์ - ซ้อป ซีเหมินตัง - วัดซิงซิว ฮวาเหลียน

อุทยานเขยหลิว



ทะเลสาบสุริยอันจินตรา



หาดเจ็ดดาวฮวาเหลียน



หมู่บ้านเจิ้งปิ่น

น้ำหนัก กระเป๋า 15 กก.



SL-TPE18



6 วัน 4 คืน

# TAIWAN

ไปครั้งเดียวเที่ยวครบ!! 2 อุทยาน  
ไทเป - ทะเลสาบ - เหยหลิว - อาหลิซาน



ราคาเพียง  
**16,999.-**

เมนูพิเศษ 

**เลี้ยวหลงเป่า / ปลาประรานาธิบดี**

เดินทางวันที่ 18 - 23 ต.ค. 67

- นั่งรถไฟโบราณชมสวนสนพันปี อุทยานอาหลิซาน - พามูซอกรัฟฟ์ ที่วัดเหวินหวู่
- ถ่ายรูปสุดชิค หมู่บ้านประมงเจิ้งปิน - สัมผัสบรรยากาศ หมู่บ้านโบราณจิวเฟิ่น - เจียงโคเซค
- เดิน 2 ไนท์มาร์เก็ต แหวนฮวา เกาหยวน ไนท์มาร์เก็ต - ซอป ซิเหมินตึง - วัดซิ่งซิว ฮวาเหลียน

อุทยานเหยหลิว



ทะเลสาบสุริยันจันทรา



หาดเจ็ดดาวฮวาเหลียน



หมู่บ้านเจิ้งปิน



น้ำหนัก  
กระเป๋า

**15 กก.**



**SL-TPE18**

## กำหนดการเดินทาง

**\*\*\*ราคาขายเป็นราคาโปรโมชั่นไม่มีราคาเด็ก\*\*\* INFANT เด็กอายุต่ำกว่า 2 ปี ราคา 6,000 บาท / ท่าน  
ทิปไกด์ท้องถิ่นและคนขับรถ 2,000.- บาท/ท่าน เด็กชำระเท่ากับผู้ใหญ่ชำระที่สนามบิน**

ช่วงการเดินทาง	ผู้ใหญ่พัก ห้องละ 2 ท่าน	พักท่านเดียว จ่ายเพิ่ม	จำนวนที่นั่ง
18 - 23 ต.ค. 67	16,999.-	6,500	35

**\*\* ราคารวมกระเป๋าถือขึ้นเครื่อง 7 กิโลกรัม และ โหลดใต้ท้องเครื่อง 15 กิโลกรัม \*\***

- กรณีพัก 3 ท่าน/ห้อง ทางโรงแรมจะทำการเสริมเตียงให้เท่านั้น การเสริมเตียงจะขึ้นอยู่กับนโยบายของโรงแรมนั้น ๆ (บางโรงแรมใช้เตียง SGL ในการเสริมเตียง บางโรงแรมจะใช้โซฟาเบดในการเสริมเตียง) กรณีที่ห้อง TRP เต็ม หรือ มีไม่เพียงพอ ทางบริษัทอาจจะต้องปรับไปนอนห้อง แบบ 1 TWIN และ 1 SGL ไม่ว่าจะกรณีใดก็ตามทางบริษัทขอสงวนสิทธิ์ในการเรียกเก็บค่าบริการเพิ่มตามจริงที่เกิดขึ้นจากนักท่องเที่ยว (ค่าใช้จ่ายส่วนต่างสอบถามเจ้าหน้าที่)

- กรณีท่านที่ต้องการ ห้อง Double Room (เตียงใหญ่ 1 เตียง) ทางโรงแรมที่ได้วันจะมีไม่มาก ทางบริษัทจะทำการ Request ให้ก่อน หากไม่ได้ ทางบริษัทจะจัดเป็นห้อง TWIN (เตียงแฝด) ให้สำหรับ 2 ท่าน

วันที่	รายการทัวร์	มื้ออาหาร		
		เช้า	กลางวัน	ค่ำ
วันแรก	สนามบินดอนเมือง (23.00น.)	-	-	-
วันที่สอง	สนามบินฮวาเหลียน SL 7304 (02.10-07.05) - ตึกไทเป101 - อนุสรณ์สถานเจียงไคเช็ค - วัดหลงซาน - ซีเหมินติง ☞ CENTURY HOTEL TAOYUAN หรือเทียบเท่า	-		
วันที่สาม	เมืองหนานโถว - ล่องเรือทะเลสาบสุริยันจันทรา (รวมค่าล่องเรือ) - วัด พระถังซัมจั๋ง - วัดเหวินหวู่ - เมืองเจี๋ยอี้ - เหวินฮวาไนท์มาร์เก็ต ☞ HOTEL HI หรือเทียบเท่า			-
วันที่สี่	อุทยานอาหลี่ซาน - นั่งรถไฟโบราณชมสนพันปี (รวมค่ารถไฟ) - ชิม ชาอู่หลง - เมืองเถาหยวน - วัดจิงฝูกง - เถาหยวนไนท์มาร์เก็ต ☞ CENTURY HOTEL TAOYUAN หรือเทียบเท่า			-
วันที่ห้า	ร้านเครื่องสำอาง - ร้านขนมพายสับปะรด - อุทยานเหย่หลิว - หมู่บ้านโบราณจิวเฟิ่น - เมืองฮวาเหลียน ☞ LIGA HOTEL HUALIEN หรือเทียบเท่า			-
วันที่หก	พิพิธภัณฑ์กวงหลง - หาดซีซิงถัน - ทะเลสาบหลี่หยู่ (Carp Lake) - วัดซิงชิว - สนามบินฮวาเหลียน SL 7303 (19.30 - 21.55)			-



วันแรก

สนามบินดอนเมือง – สนามบินสวาเหลียน

23.00

พร้อมกันที่ ท่าอากาศยานดอนเมือง อาคารผู้โดยสารระหว่างประเทศ เคาน์เตอร์สายการบิน THAI LION AIR โดยมีเจ้าหน้าที่คอยอำนวยความสะดวกตรวจเช็คเอกสารและสัมภาระ ก่อนการเดินทาง

**\*\*\*หมายเหตุ : เคาน์เตอร์เช็คอินปิดบริการก่อนเวลาเครื่องออก 60 นาที และไม่มีประกาศเตือนผู้โดยสารขึ้นเครื่อง  
ตั้งนั้นผู้โดยสารจำเป็นต้องพร้อม ณ ประตูขึ้นเครื่องก่อนเวลาเครื่องออกอย่างน้อย 45 นาที \*\*\***

ตัวเครื่องบินเป็นตู้กรู๊ปสำหรับคณะทัวร์ ระบบของสายการบินจะทำการแรนดอมที่นั่ง น้ำหนักกระเป๋า 15 กก./ท่าน  
ขึ้นเครื่อง 7กก./ท่าน หากต้องการชื้อน้ำหนักกระเป๋าเพิ่ม ต้องแจ้งล่วงหน้าก่อนเดินทาง 7 วันทำการ

วันที่สอง

สนามบินสวาเหลียน-ตึกไทเป101-อนุสรณ์สถานเจียงไคเช็ค - วัดหลงซาน - ซีเหมินติง

02.10

นำท่านออกเดินทางสู่สนามบินสวาเหลียน โดยสายการบินไลอ้อน แอร์ เที่ยวบินที่ SL 7304

07.05

ถึงท่าอากาศยานสวาเหลียน หลังจากผ่านพิธีการตรวจคนเข้าเมืองและศุลกากรเรียบร้อยแล้ว

นำท่านเดินทางโดยรถไฟจากเมืองสวาเหลียนเข้าสู่เมืองเจียวซี จากนั้นนำท่านเดินทางไปยัง **ตึกไทเป 101** (ไม่รวมบัตรขึ้นตึก) ให้ท่านได้ถ่ายรูปหน้าตึก กับนวัตกรรมด้านวิศวกรรมและศักยภาพทางเทคโนโลยีของไต้หวัน ตึกไทเป101 มีความสูงถึง 508 เมตร ได้รับการออกแบบโดยวิศวกรชาวไต้หวัน ภายในตัวอาคารมีลูกตุ้มขนาดใหญ่หนักกว่า 660 ตัน ทำหน้าที่ป้องกันการสั่นสะเทือนของแผ่นดินไหวตัวอาคารมองดูคล้ายปล้องไผ่ 8 ปล้องต่อกันและยังมีลิฟท์ที่มีความเร็ว 1,010 เมตรต่อนาที



จากนั้นนำท่านเดินทางสู่ **อนุสรณ์สถานเจียงไคเช็ค** อนุสรณ์สถานที่ตั้งอยู่ตรงใจกลางของเมืองไทเป ที่มีพื้นที่ 2,500 ตารางกิโลเมตรแห่งนี้ถูกตกแต่งและประดับเป็นอย่างดี โดยตัวอาคารของอนุสรณ์สถานถูกสร้างขึ้นมาตามแบบสถาปัตยกรรมจีนโบราณบันไดทั้งสี่ด้านถูกสร้างด้วยหินอ่อนสีขาวเป็นขั้นตามแบบพีระมิดอียิปต์ หลังคาสีน้ำเงิน รวมทั้งยังมีสวนดอกไม้สีแดง ที่เป็นการแสดงออกทางสัญลักษณ์ให้เห็นถึงอิสรภาพ ความเท่าเทียม และความเป็นหนึ่งเดียวกัน ตามสีของธงชาติไต้หวัน



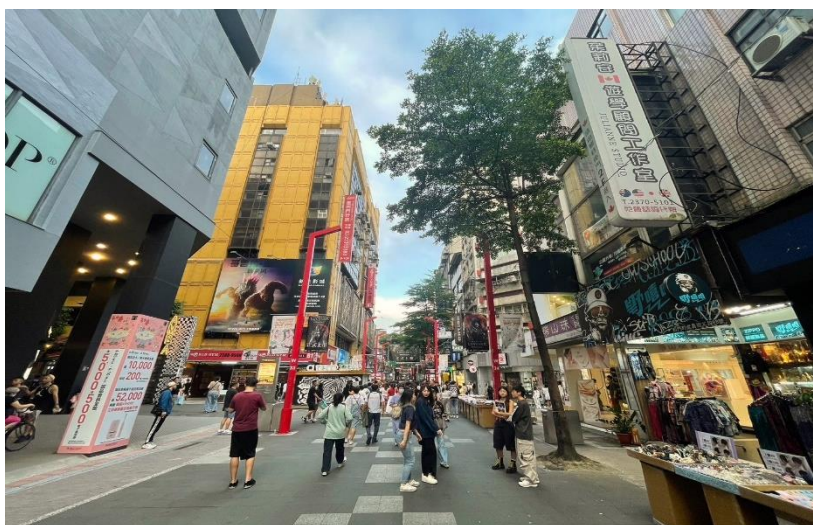
เที่ยง

รับประทานอาหารกลางวัน ณ **ภัตตาคาร เมนูพิเศษเสี่ยวหลงเปา**



หลังรับประทานอาหาร นำท่านชม **วัดหลงซาน** (Longshan Temple) เป็นหนึ่งในวัดที่เก่าแก่และมีชื่อเสียงมากที่สุดแห่งหนึ่งของเมืองไทเป ตั้งอยู่ในแถบย่านเมืองเก่า มีอายุเกือบ 300 ร้อยปี สถานที่สักการะบูชาสิ่งศักดิ์สิทธิ์ตามความเชื่อของชาวจีน มีรูปแบบทางด้านสถาปัตยกรรมคล้ายกับวัดพุทธของจีน แต่มีลูกผสมของความเป็นไต้หวันเข้าไปด้วย ทำให้ที่นี่เป็นอีกหนึ่งแหล่งท่องเที่ยวที่ไม่ควรพลาดและภายในก็ยังมีเทพเจ้าองค์อื่น ๆ ตามความเชื่อของชาวจีนอีก

มากกว่า 100 องค์ด้านในมาจากทั้งศาสนาพุทธ เต๋า และขงจื้อ เช่น เจ้าแม่ทับทิม ที่เกี่ยวข้องกับการเดินทาง, เทพเจ้ากวนอู เรื่องความซื่อสัตย์และหน้าที่การงาน และเทพเย่วเหล่า หรือ ผู้เฒ่าจันทรา ที่เชื่อกันว่าเป็นเทพผู้ผูกด้ายแดงให้สมหวังด้านความรัก จากนั้นนำท่านช้อปปิ้ง **ซีเหมินติง** หรือที่คนไทยเรียกว่า สยามสแควร์ เมืองไทเป มีทั้งแหล่งเสื้อผ้าแบรนด์เนม สไตลวีรูน กระเป๋า ของฝากคนที่ท่านรัก รองเท้ายี่ห้อดังต่าง ๆ





ค่ำ

รับประทานอาหารค่ำ ณ ภัตตาคาร เมนูอาหารจีนเซ็ตโต๊ะ

หลังอาหาร นำท่านเดินทางสู่ ที่พัก **โรงแรม CENTURY HOTEL TAOYUAN** หรือเทียบเท่า

วันที่สาม

เมืองหนานโถว - ล่องเรือทะเลสาบสุริยันจันทรา (รวมค่าล่องเรือ) - วัดพระถังซัมจั๋ง - วัดเหวินหวู่ - ซิมซาอู่หลง - เมืองเจียอี้ - เหวินฮวาไนท์มาร์เก็ต

เช้า

รับประทานอาหารเช้า ณ โรงแรมที่พัก

หลังรับประทานอาหารเช้า เดินทางสู่ เมืองหนานโถว นำท่าน ล่องเรือชมความงามทะเลสาบสุริยันจันทรา ซึ่งมีความงดงามราวกับภาพวาด เปรียบเสมือนสวิสเซอร์แลนด์แห่งไต้หวัน ตัวทะเลสาบมองดูคล้ายพระอาทิตย์ และ พระจันทร์เสี้ยวซึ่งเป็นที่มาของนามอันไพเราะว่า “สุริยัน-จันทรา” จากนั้นนำท่านขึ้นฝั่งชม วัดเสวียนกวง (พระถังซัมจั๋ง) สร้างขึ้นในช่วงปี 1955 ภายในวัดมีประดิษฐานของรูปปั้นพระเสวียนจั๋ง ท่านสามารถถ่ายรูปวิวทะเลสาบมุมสูงได้จากที่แห่งนี้



เที่ยง

รับประทานอาหารกลางวัน ณ ภัตตาคาร **เมนูพิเศษปลาประธนาภิบัติ**

หลังรับประทานอาหาร นำท่านชม วัดเหวินหวู่ ขอพรกับเทพเจ้าแห่งโชคลาภ เทพเจ้าแห่งปัญญา และเทพเจ้าแห่งความซื่อสัตย์ ซึ่งชาวไต้หวันเชื่อกันว่า หากได้บูชาเทพเจ้ากวนอู จะได้ประสบความสำเร็จในหน้าที่การงาน



มีแต่คนจงรักภักดี หรือหากวางแผนสิ่งใด ก็จะประสบความสำเร็จตามปรารถนาจึงทำให้ได้รับความนิยมาจากชาวไต้หวัน ที่มาสักการะขอพรองค์เทพในวัดแห่งนี้

จากนั้นนำท่านเดินทางสู่เมืองเจียวอี้ ซึ่งอยู่ทางตอนกลางของไต้หวัน นำท่านช้อปปิ้งตลาดกลางคืนที่ใหญ่ที่สุดของเมืองเจียวอี้ **เหวินฮวาไนท์มาร์เก็ต** ให้เลือกชิมอาหารและขนมพื้นเมืองแสนอร่อย ที่มีสินค้าท้องถิ่นให้เลือกช้อปปิ้งอย่างจุใจ โดยทางทิศใต้ของถนน จะมีน้ำพุตั้งอยู่กึ่งกลางตลาด แบ่งถนนออกเป็น 2 เลน สำหรับรถที่วิ่งสัญจรในช่วงกลางวัน และเป็นถนนคนเดินในช่วงกลางคืน

คำ

**อิสระรับประทานอาหารค่ำตามอัธยาศัย**

หลังอาหาร นำท่านเดินทางสู่ ที่พัก **HOTEL HI หรือเทียบเท่า**

วันที่สี่

อุทยานอาหลี่ซาน – นั่งรถไฟโบราณชมสนพันปี (รวมค่ารถไฟ) – ชิมชาอู่หลง – เมืองเถาหยวน – วัดจิงฝูกง – เถาหยวนไนท์มาร์เก็ต

เช้า

**รับประทานอาหารเช้า ณ โรงแรมที่พัก**



หลังอาหารเช้า นำท่านเดินทางสู่ **อุทยานแห่งชาติอาหลี่ซาน** ตั้งอยู่ในเขตเมืองเจียวอี้ ทางตอนกลางของไต้หวัน ครอบคลุมพื้นที่ถึง 1,400 เฮกเตอร์ จุดเด่นอยู่ที่ภูเขาอาหลี่ซาน สูงประมาณ 2,200 เมตรจากระดับน้ำทะเล ทำให้บรรยากาศรอบอุทยานเย็นสบาย มีอุณหภูมิราว 10.6 องศาเซลเซียสเท่านั้น ด้วยทัศนียภาพที่สวยงามและอากาศ

ที่ดี ทำให้อุทยานแห่งนี้ได้รับความนิยมจาก

นักท่องเที่ยวมากมาย และให้ท่านได้เดินชมสวนสนพันปี จากนั้นให้ท่านได้นั่ง **รถไฟโบราณ** ซึ่งเป็นเอกลักษณ์ของอาหลี่ซาน เพื่อให้ท่านได้ชมทัศนียภาพของอาหลี่ซานและสัมผัสอากาศเย็นสบายร่มรื่นภายในอุทยาน

เที่ยง

**รับประทานอาหารกลางวัน ณ ภัตตาคาร เมนูอาหารจีนพื้นเมือง**

หลังรับประทานอาหารกลางวัน นำท่านเดินทางลงจากอุทยานอาหลี่ซาน **แวะชิมชาอู่หลง** ชาไต้หวันแท้ๆ ที่จะนิยมปลูกกันมากทางแถบอาหลี่ซาน ด้วยสภาพอากาศบนพื้นที่สูงและอากาศที่เย็นตลอดปีของที่นี่ทำให้ชาที่นี่มีรสชาติดีกลมกล่อม ระหว่างเดินทางให้ท่านชมทัศนียภาพระหว่างสองข้างทาง จากนั้นนำท่านเดินทางสู่ เมืองเถาหยวน นำท่านไหว้พระ **วัดจิงฝูกง** ตั้งอยู่ที่เขตจงลี่ วัดนี้นับเป็นศูนย์รวมความศักดิ์สิทธิ์ของชาวเถาหยวนป็นวัดคู่บ้านคู่เมืองอายุเกิน 100 ปี และเป็นวัดที่ชาวบ้านให้ความเลื่อมใสเป็นอย่างมาก ภายในตกแต่งสวยงามตามแบบฉบับพื้นถิ่น แต่ถลั้งการวิจิตรงดงามมีทั้งเทพเจ้ามังกรที่ถูกสลักไว้บนเพดานวัดซึ่งสวยงามตระการตา และนำท่านช้อปปิ้งที่ **เถาหยวนไนท์มาร์เก็ต** เป็นตลาดกลางคืนที่ใหญ่ มีความน่าสนใจอยู่ที่ของกินต่างๆ ทั้งอาหารท้องถิ่นและอาหารนานาชาติสไตล์ Street Food ทำให้ดึงดูดทั้งนักท่องเที่ยวและคนท้องถิ่นได้มากมาย มีสิ่งที่น่าสนใจทุกวัน

คำ

**ให้ท่านอิสระรับประทานอาหารค่ำตามอัธยาศัย**

หลังอาหาร นำท่านเดินทางสู่ ที่พัก **CENTURY HOTEL TAOYUAN หรือเทียบเท่า**



วันที่ทำ

ร้านเครื่องสำอาง - ร้านขนมพายสับปะรด - อุทยานเหยหลิว - หมู่บ้านโบราณจิวเฟิน -  
เมืองฮวาเหลียน

เช้า

รับประทานอาหารเช้า ณ โรงแรมที่พัก

หลังรับประทานอาหารเช้า นำท่านเดินทางชม **อุทยานเหยหลิว** จุดเหนือสุดของไต้หวัน มีลักษณะเป็นแหลมทอดยาวออกไปในทะเลเป็นชายหาดที่มีชื่อเสียง เต็มไปด้วยโขดหินที่มีรูปร่างแปลกตาและงดงาม ซึ่งเกิดจากการกัดกร่อนของน้ำทะเล ลมทะเลและการเคลื่อนตัวของเปลือกโลกหลายล้านปีทำให้เกิดการทับถมของแนวหิน



เที่ยง

รับประทานอาหารกลางวัน ณ ภัตตาคาร **เมนูพิเศษสลัดกุ้งมังกรซีฟู้ด**

หลังอาหารกลางวัน นำท่านเดินทางไปยังพิพิธภัณฑ์ **ถนนเก่าจิวเฟิน** ที่ตั้งอยู่บริเวณไหล่เขาในเมืองจีหลง **หมู่บ้านจิวเฟิน** เคยเป็นแหล่งเหมืองทองที่มีชื่อเสียงตั้งแต่สมัยโบราณ ปัจจุบันเป็นสถานที่ท่องเที่ยวที่สำคัญแห่งหนึ่ง เพราะเป็นถนนคนเดินเก่าแก่ที่มีชื่อเสียงที่สุดในไต้หวัน ให้ท่านได้เพลิดเพลินบรรยากาศแบบดั้งเดิมของร้านค้า ร้านอาหารของชาวไต้หวันในอดีตและสามารถชื่นชมวิวทิวทัศน์ได้

**\*เสาร์-อาทิตย์ต้องเปลี่ยนเป็นรถสาธารณะ**



จากนั้นนำท่านเดินทางสู่ **เมืองฮวาเหลียน** ซึ่งเป็นเมืองที่ใหญ่ที่สุดของไต้หวันมีจุดเด่นทางธรรมชาติที่สวยงามหลายแห่ง ไม่ว่าจะเป็นยอดเขาสูง ท้องฟ้าสีคราม และท้องทะเลอันกว้างใหญ่ ด้วยวิวทิวทัศน์ทางธรรมชาติอันสวยงามของฮวาเหลียน ช่วยสร้างชื่อเสียงด้านการท่องเที่ยวให้แก่ไต้หวันและดึงดูดคนทั่วโลกให้มาชมเสน่ห์ให้ท่านอิสระรับประทานอาหารค่ำตามอัธยาศัย

ค่ำ

นำท่านเดินทางสู่ ที่พัก **โรงแรม RAMADA ENCORE WYNDHAM HUALIEN หรือเทียบเท่า**

วันที่หก

พิพิธภัณฑสถานแห่งชาติ - หาดซีซิงถัน - ทะเลสาบหลี่หยู่ (Carp Lake) - วัดซิงชิว - สนามบินฮวาเหลียน

เช้า

### รับประทานอาหารเช้า ณ โรงแรมที่พัก

หลังรับประทานอาหารเช้า นำท่านเดินทางสู่ **พิพิธภัณฑสถานแห่งชาติ** ให้ท่านได้เดินชมผลงานแกะสลักหินอ่อน และเลือกซื้อสินค้าเกี่ยวกับหินอ่อน และหยก ก่อนจะนำท่านเดินทางไปยัง **หาดซีซิงถัน** หรือทะเลสาบ 7 ดาว เป็นชายหาดที่สวยงามอันดับต้น ๆ ของไต้หวัน จะอยู่ที่เมือง ฮวาเหลียน ทางตะวันออกไต้หวัน ที่นี่ไม่ใช่หาดทรายขาว แต่เป็นหาดหินก้อนเล็ก ๆ สีเทา ตัดกับน้ำทะเลสีฟ้า และภูเขาด้านหลัง เหมาะแก่การถ่ายรูปและเดินชมวิวก่อนที่ท่านถ่ายรูปและชมวิวดำเนินตามอัยาศัย



เที่ยง

### รับประทานอาหารกลางวัน ณ ภัตตาคาร เมนูอาหารจีนพื้นเมือง

หลังจากรับประทานอาหารกลางวัน นำท่านเดินทางไปยัง **ทะเลสาบหลี่หยู่ (Liyu)** ตั้งอยู่ที่หมู่บ้านโช่วเฟิง (Shoufeng) ทางใต้ของฮวาเหลียน ซึ่งเป็นทะเลสาบที่ใหญ่ที่สุดของภูมิภาคนี้ ทะเลสาบนี้มีถนนยาว 4 กิโลเมตร ในสมัยก่อน ทะเลสาบหลี่หยู่มีปลาการ์ปจำนวนมาก รวมถึงมีทัศนียภาพที่สวยงาม ดึงดูดนักท่องเที่ยวให้เข้ามาชมทะเลสาบแห่งนี้ ทำให้ถูกขนานนามว่า “ทะเลสาบปลาการ์ป” ด้วยความมุ่งมั่นของคนในท้องถิ่น ที่ต้องการฟื้นฟูการท่องเที่ยว และอนุรักษ์สิ่งแวดล้อมให้ได้มากที่สุด ทำให้ทะเลสาบหลี่หยู่กลับมาชื่อเสียงอีกครั้ง และกลายเป็นแหล่งท่องเที่ยวชื่อดังของเมืองฮวาเหลียน







จากนั้นนำท่านเดินทางไปยัง **วัดชิงชิว** เป็นวัด  
สไตล์ญี่ปุ่นที่ถูกสร้างขึ้นในปี 1917 ได้รับการยก  
ย่องให้เป็นอนุสรณ์สถานเชิงประวัติศาสตร์อันดับ  
3 ของประเทศ อีกทั้งยังเป็นที่ยอดนิยมมาก  
ที่สุดแห่งหนึ่งในเมืองฮวาเหลียน มีความโด  
เด่นในเรื่องของสถาปัตยกรรม และกลิ่นอายของ  
วัดญี่ปุ่นแบบดั้งเดิมหลงเหลืออยู่

ได้เวลาอันสมควรนำท่านเดินทางสู่สนามบินฮวาเหลียน

19:30 น.

ออกเดินทางกลับสู่ดอนเมือง โดยสายการบินไลอ้อน แอร์ เที่ยวบินที่ SL 7303

21:55 น.

ถึง สนามบินดอนเมือง กรุงเทพฯ โดยสวัสดิภาพ

\*\*\*\*\*

**ประกาศสำคัญ:** รับเฉพาะผู้มีวีตูประสงค์เพื่อการท่องเที่ยวเท่านั้น ค่าทัวร์ที่จ่ายให้กับบริษัท เป็นการชำระแบบจ่ายชำระขาด และบริษัทได้ชำระให้กับสายการบินและสถานที่ต่างๆ แบบชำระขาดเช่นกันก่อนออกเดินทาง ฉะนั้นหากท่านไม่ได้ร่วมเดินทาง หรือใช้บริการตามรายการไม่ได้ด้วยสาเหตุใด หรือได้รับการปฏิเสธการเข้าหรือออกนอกเมืองจากประเทศในรายการ ทางผู้จัดขอสงวนสิทธิการคืนเงินรวมทั้งค่าตัวเครื่องบินให้แก่ท่าน

**บริษัทขอสงวนสิทธิ์และแจ้งให้ผู้ใช้บริการทราบว่า:** โปรแกรมและรายละเอียดของการเดินทางอาจมีการเปลี่ยนแปลงได้ตามความเหมาะสม โดยไม่ต้องแจ้งให้ทราบล่วงหน้า ทั้งนี้ขึ้นอยู่กับ การจราจร สภาพอากาศ และเหตุสุดวิสัยต่าง ๆ ที่ไม่สามารถคาดการณ์ได้ล่วงหน้าโดยทางบริษัทฯจะรักษาผลประโยชน์และความปลอดภัยของผู้เดินทางเป็นสำคัญและไม่สามารถเปลี่ยนเป็นเงินสด การบริการของรถนำเที่ยวประเทศได้วันกำหนดไว้วันละ 10 ชั่วโมง ทางมัคคุเทศก์และพนักงานขับรถ จะจัดโปรแกรมให้ตามความเหมาะสมกับเวลา และต้องขึ้นอยู่กับสภาพการจราจรในวันเดินทางนั้น ๆ อาจเปลี่ยนแปลงโดยมิต้องแจ้งให้ทราบล่วงหน้า

บริษัทฯ ขอสงวนลิขสิทธิ์ กรณีผู้เดินทางมาจากต่างจังหวัดหรือต่างประเทศ และจะทำการสำรองตั๋วเครื่องบินหรือยานพาหนะอื่น ๆ เพื่อใช้ในการเดินทางมาและกลับ ณ สนามบิน ทางบริษัท จะไม่รับผิดชอบค่าใช้จ่าย เนื่องจากเป็นค่าใช้จ่ายที่นอกเหนือจากโปรแกรม



## ✓ อัตราค่าบริการนี้รวม



ค่าตั๋วเครื่องบินที่ระบุวันเดินทาง  
ไป-กลับพร้อมคณะ



ค่าภาษีสนามบินทุกแห่ง  
ตามรายการ



ค่ากระเป๋าเดินทางท่านละ 1 ใบ  
(น้ำหนักไม่เกิน 15 กิโลกรัม)



ค่ามีคฤเทศก์ของบริษัทดูแล  
ตลอด เดินทาง



ค่าอาหารตามที่ระบุในรายการ



ค่ารถโค้ชรับอากาศน้ำเที่ยว  
ตามรายการ พร้อมคนขับรถ  
ที่ชำนาญเส้นทาง



ค่าห้องพักในโรงแรมตามที่ระบุ  
ในรายการหรือเทียบเท่า  
(2-3 ท่าน / ห้อง)



ค่าเข้าชมสถานที่ท่องเที่ยว  
ตามรายการ



ค่าประกันอุบัติเหตุแบบหมู่คณะ  
ในระหว่างการเดินทาง  
คุ้มครองในวงเงิน 1,000,000 บาท  
(เงื่อนไขตามกรมธรรม์)



ภาษีมูลค่าเพิ่มค่าบริการ 7 %



ค่าน้ำดื่มวันละ 1 ขวดต่อท่าน

## ✗ อัตราค่าบริการนี้ไม่รวม



ไม่รวมค่าทิปไกด์ และ คนขับรถ



ไม่รวมค่าธรรมเนียมวีซ่า  
และดำเนินการยื่นสำหรับลูกค้า



ไม่รวมค่าตรวจหาเชื้อ RT-PCR  
ของลูกค้า อย่างน้อย 72 ชม.



ไม่รวมค่าธรรมเนียมน้ำมันและภาษีสนามบิน  
ในกรณีที่สายการบินมีการปรับขึ้นราคา



ไม่รวมค่าใช้จ่ายส่วนตัว อาทิเช่น ค่าธรรมเนียมการจัดทำหนังสือเดินทาง ค่าเครื่องดื่มที่สั่งพิเศษ,  
ค่าโทรศัพท์, ค่าช้อปปิ้ง, ค่าน้ำหนักกระเป๋าเกินจากทางสายการบินกำหนดและมากกว่า 1 ใบ,  
ค่ารักษาพยาบาล กรณีเกิดการเจ็บป่วยจากโรคประจำตัว, ค่ากระเป๋าเดินทางที่ชำรุด  
หรือขอมมีค่าที่สูญหายในระหว่างการเดินทาง เป็นต้น



## เงื่อนไขสำหรับการจอง

- กรุณาจองล่วงหน้าพร้อมสำเนาหนังสือเดินทางและชำระมัดจำท่านละ 10,000 บาท ภายใน 3 วันหลังทำการจอง (กรณีลูกค้าทำการจองน้อยกว่าวันเดินทาง 25 วัน ทางบริษัทขอสงวนสิทธิ์ในการเก็บค่าทัวร์เต็มจำนวนทันทีในวันที่ยังจองเท่านั้น)
- \* ส่วนที่เหลือ ชำระก่อนวันเดินทาง 30 วัน (นับรวมวันเสาร์และวันอาทิตย์)
- \*\* กรณีที่ท่านชำระค่าทัวร์ทั้งหมดหรือบางส่วนทางบริษัทถือว่าท่านได้ยอมรับเงื่อนไขและข้อตกลงต่างๆ ที่ได้ระบุไว้ทั้งหมดนี้แล้ว



## การยกเลิกสำหรับการจอง

- ตามหลักเกณฑ์เกี่ยวกับการกำหนดอัตราค่าธรรมเนียมค่าบริการคืนให้นักท่องเที่ยว 2563
- \* ยกเลิกการเดินทางล่วงหน้า 30 วันขึ้นไป ก่อนวันนำเที่ยว คืนเงินทั้งหมด (โดยหักจากค่าใช้จ่ายจริง เช่น ค่าวีซ่า ค่ามัดจำของบัตรโดยสารเครื่องบิน ค่าใช้จ่ายที่จำเป็นอื่นๆ)
  - \* ยกเลิกการเดินทางล่วงหน้าไม่น้อยกว่า 30 วันก่อนวันนำเที่ยว คืนเงิน 50 % ของค่าทัวร์
  - \* ยกเลิกการเดินทางล่วงหน้าไม่น้อยกว่า 15 วันก่อนวันนำเที่ยว ขอสงวนสิทธิ์คืนเงินในทุกกรณี



โปรดตรวจสอบพร้อมส่งสำเนาหนังสือเดินทาง ที่มีอายุเหลือมากกว่า 180 วัน นับจากวันที่เดินทาง บริษัทไม่รับผิดชอบหากกรณี หนังสือเดินทางมีอายุน้อยกว่า 180 และไม่สามารถเดินทางได้หรือโดนปฏิเสธจากสายการบินและเจ้าหน้าที่ตรวจคนเข้าเมืองนั้นๆ

ทางบริษัท ผู้จัดทำจะไม่รับผิดชอบและไม่สามารถคืนเงินค่าใช้จ่ายต่างๆได้ เนื่องจากเป็นรายการเหมาะสมกับตัวแทนต่างๆ หากเกิดกรณี ผู้เดินทางไม่ผ่านการพิจารณาในการตรวจเข้า-ออกเมือง หรือกรมแรงงานสายการบินในประเทศไทยหรือประเทศต่างๆ หรืออื่นเนื่องมาจากภาระหน้าที่ส่อไปในทางผิดกฎหมายของประเทศไทยและประเทศต่างๆ การหลบหนี เข้าออกเมือง หรือเอกสารการเดินทางไม่ถูกต้อง หรือ การถูกปฏิเสธการเข้า-ออกประเทศต่างๆ ในกรณีอื่นๆ

บริษัทฯ ขอสงวนสิทธิ์แจ้งยกเลิกการเดินทางก่อนล่วงหน้า 10 วัน ในกรณีที่ไม่สามารถทำกรุ๊ปเดินทางได้ ในกรณีนี้บริษัทฯ ยินดีคืนเงินให้ทั้งหมด (ยกเว้นค่าธรรมเนียมวีซ่าซึ่งได้ชำระไว้กับทางสถานทูตแล้ว กรณีต้องใช้วีซ่า) หรือจัดหาคณะทัวร์อื่นให้ถ้าต้องการ



## หมายเหตุกรุณาศึกษาเงื่อนไขทั้งหมดก่อนการจอง เพื่อความเข้าใจที่ตรงกันระหว่างลูกค้าและบริษัท

1. ราคาดังกล่าวรวมภาษีน้ำมันและภาษีสนามบินแล้ว หากมีการประกาศปรับเพิ่มก่อนการเดินทางทางบริษัทขอเก็บเพิ่มตามจริง
2. บริษัทฯ สงวนสิทธิ์ในการที่จะไม่รับผิดชอบใดๆทั้งสิ้น ซึ่งนอกเหนือความรับผิดชอบของบริษัทฯ เช่น การนัดหยุดงาน จลาจล, การล่าช้าจากสายการบิน ,การยกเลิกเที่ยวบิน ,ภัยธรรมชาติ ,สภาพการจราจร และการนำส่งของผิดกฎหมาย
4. บริษัทฯ ขอสงวนสิทธิ์ในการเปลี่ยนแปลงเที่ยวบิน โดยมีต้องแจ้งเหตุให้ทราบล่วงหน้า
5. ทางบริษัทฯ ไม่รับผิดชอบใดๆทั้งสิ้น กรณีสิ่งของสูญหาย อันเนื่องมาจากความประมาทของผู้เดินทาง ,การโจรกรรม และอุบัติเหตุอันเกิดจากความประมาทของผู้เดินทาง
6. หากท่านได้ชำระเงินมัดจำหรือค่าทัวร์กับทางบริษัทฯ แล้ว ถือว่าท่านตกลงยอมรับในเงื่อนไขและข้อตกลงต่างๆทั้งหมด
7. โปรแกรมนี้เป็นเพียงโปรแกรมที่เป็นข้อเสนอ ท่านจะต้องได้รับการยืนยันจากทางบริษัทฯ อีกครั้งหนึ่ง หลังจากทางบริษัท ได้ทำการสำรองโรงแรมและห้องพักในต่างประเทศเรียบร้อยแล้ว โดยโรงแรมอาจจัดให้ในระดับใกล้เคียงกัน หรืออาจจะปรับเปลี่ยนจากตามที่ระบุไว้ในโปรแกรม
8. นักศุลกากร พนักงานหรือตัวแทนของทางบริษัทฯ ไม่มีสิทธิ์ในการให้คำสัญญาใดๆทั้งสิ้นแทนผู้จัดทำ นอกจากนี้เอกสารนามโดยผู้มีอำนาจของผู้จัดชัดเจนเท่านั้น
9. ผู้จัดทำทัวร์นี้เป็นทัวร์แบบเหมา จะไม่รับผิดชอบและไม่สามารถคืนเงินค่าใช้จ่ายต่างๆได้ เนื่องจากเป็นรายการเหมาจ่ายกับตัวแทน ต่างๆ หากเกิดกรณีผู้เดินทางไม่ผ่านการพิจารณาในการตรวจเข้า-ออกเมือง ,กรมแรงงาน ,สายการบินในประเทศไทยหรือประเทศต่างๆ หรืออันเนื่องมาจากมาตรการกระทัดรัดที่ส่อไปในทางผิดกฎหมายของประเทศไทยและประเทศต่างๆ การหลบหนี เข้าออกเมือง หรือเอกสารการเดินทางไม่ถูกต้อง หรือการถูกขโมยเอกสารเข้า-ออกประเทศต่างๆ ในกรณีอื่นๆ
10. ในกรณีที่ลูกค้าต้องออกตัวโดยสายภายในประเทศหรือออกตัวโดยสายเอง กรุณาติดต่อเจ้าหน้าที่ของบริษัทฯ ก่อนทุกครั้ง ทางบริษัทฯ จะไม่ขอรับผิดชอบค่าใช้จ่ายใดๆ ทั้งสิ้น
11. โปรแกรมและรายละเอียดของการเดินทางอาจมีการเปลี่ยนแปลงได้โดยไม่ต้องแจ้งให้ทราบล่วงหน้า ทั้งนี้ขึ้นอยู่กับ การจราจร สภาพอากาศ และเหตุสุดวิสัยต่าง ๆ ที่ไม่สามารถคาดการณ์ได้ล่วงหน้าโดยทางบริษัทฯ จะรักษาผลประโยชน์และความปลอดภัยของผู้เดินทางเป็นสำคัญและไม่สามารถเปลี่ยนเป็นเงินได้
12. กรุณา อย่าขีดเขียน ดัด หรือประทับตราใดๆ ที่ไม่เกี่ยวข้อง ลงในหนังสือเดินทางหากทางสายการบินไม่อนุญาตให้เช็คอิน หรือตำรวจตรวจคนเข้าเมืองประเทศนั้นๆ บัญชีเอกสารเข้า-ออกประเทศ ทางบริษัทฯ ไม่รับผิดชอบทุกกรณี

## ข้อมูลเพิ่มเติมเรื่องตั๋วเครื่องบิน

ในการเดินทางเป็นหมู่คณะ ผู้โดยสารจะต้องเดินทางไป-กลับพร้อมกัน หากต้องการเปลี่ยนวันเดินทางกลับ ท่านจะต้องชำระค่าใช้จ่ายส่วนต่างที่ทางสายการบิน (กรณีที่บัตรโดยสารสามารถเปลี่ยนได้) และบริษัททัวร์เรียกเก็บการจัดที่นั่งของกลุ่มเป็นไปโดยสายการบินเป็นผู้กำหนด ซึ่งทางบริษัทฯ ไม่สามารถเข้าไปแทรกแซงได้ ในกรณียกเลิกการเดินทางและได้ดำเนินการออกตั๋วเครื่องบินไปแล้ว (กรณีตั๋ว REFUND ได้) ผู้เดินทางต้องรอ REFUND ตามระบบของสายการบินเท่านั้น

## ข้อมูลเพิ่มเติมเรื่องโรงแรมที่พัก

1. เนื่องจากการวางแผนห้องพักของแต่ละโรงแรมแตกต่างกัน จึงอาจทำให้ห้องพักแบบห้องเดี่ยว (Single) และห้องคู่ (Twin/Double) และห้องพักแบบ 3 ท่าน (Triple Room) ห้องพักอาจจะไม่ติดกัน
2. กรณีที่มีงานจัดประชุมนานาชาติ (Trade Fair) หรือเทศกาล เป็นผลให้ค่าโรงแรมสูงขึ้นมากและห้องพักอาจเต็ม

