

Everywhere With Joys.

Follow Me



บริษัท เอนจอย ทูเรเตอร์ จำกัด



บ้านเลขที่ 77/62 หมู่บ้านภัทรดาอเวนิว รัชสิด คลอง2/2
หมู่ 2 ตำบลคลองสอง อำเภอคลองหลวง จังหวัดปทุมธานี 12120

ใบอนุญาตเลขที่ 11/12364

info@ej-tours.com

084-589-6697

www.ej-tours.com



ฮ่องกง

CFDHKG6

Air-Asia บินสาย
กลับดึก

3วัน 2คืน

ไหว้พระวัดดัง สนุกเต็มวันที่ฮ่องกงดิสนีย์แลนด์
ตื่นตากับความลับแห่งป่าเอเรนเดลล์ สนุกกับโซนฮิต "FROZEN ZONE"

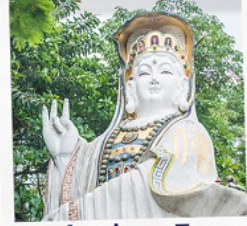


การ์ตูนตีพิภยันช้อปปัง

โรงแรม Eaton Hotel และ iclub Mong Kok Hotel



เจ้าแม่กวนอิมฮ่องกง



เจ้าแม่กวนอิม
ริ้วลีสเบย์



วัดแชกงหมิว

ราคาเริ่มต้น
19,899

- HOTEL
โรงแรม 4 ดาว
- อาหาร 4 มื้อ
- ฟรี! กระเป๋าผ้า
- ฟรี! ป้ายมงคล

เมนูพิเศษ
อาหารบุฟเฟ่ต์นานาชาติ 1 มื้อ
หมี่ไฟปลาแซลมอน 1 มื้อ

เดินทางตรง วันหยุด
ตุลาคม - ธันวาคม 2567

วัดแชกงหมิว-จุดชมวิวชาวิคตอเรีย-อิสระช้อปปิ้งย่านมงก๊ก จิมซาจุ้ย -โชว์ SYMPHONY OF LIGHT

(REVISED) CFDHKG6 ส่องกง ดิสนีย์แลนด์ ซ้อปปีง 3วัน2คืน FD (OCT-DEC24)



ส่องกง

ไหว้พระวัดดัง สนุกเต็มวันที่ส่องกงดิสนีย์แลนด์
ตื่นตากับความลับแห่งป่าเอเรนเดลล์ สนุกกับโซนฮิต "FROZEN ZONE"



CFDHKG6



บินสาย
กลับดึก

3วัน 2คืน

100% GUARANTEE

การันตีพักย่านช้อปปิ้ง

โรงแรม Eaton Hotel และ iclub Mong Kok Hotel



เจ้าแม่กวนอิมสองฮ่า



เจ้าแม่กวนอิม
ธิวไล้สเบย์



วัดแชกงหมิว

ราคาเริ่มต้น

19,899



โรงแรม
4 ดาว



อาหาร
4 มื้อ



ฟรี!
กระเป๋าผ้า



ฟรี!
ปี่เซียะมงคล



เมนูพิเศษ

อาหารบุฟเฟ่ต์นานาชาติ 1 มื้อ
หม้อไฟปลาแซลมอน 1 มื้อ

📅 เดินทางตรง **วันหยุด**

ตุลาคม - ธันวาคม 2567

วัดแชกงหมิว-จุดชมวิวเขาวิคตอเรีย-อิสระช้อปปิ้งย่านมงก๊ก จิมซาจู้ย -โชว์ SYMPHONY OF LIGHT

- ✔ ไหว้พระ 5 วัด : เทพเจ้ากวนอู วัดกวนไท,เจ้าแม่กวนอิมริมทะเล, เจ้าแม่กวนอิมสองฮ่า, วัดหวังต้าเซียน, วัดแชกงหมิว
- ✔ สวนสนุก ส่องกงดิสนีย์แลนด์
- ✔ ชมโชว์แสง สี เสียง SYMPHONY OF LIGHT ริมอ่าววิคตอเรีย
- ✔ ซ้อปปีงจุใจ : ย่านจิมซาจู้ย และย่านมงก๊ก
- ✔ พิเศษเมนู ชาบูชาบูสไตล์ส่องกง // พักโรงแรม 4 ดาวทุกคืน
- ✔ แถมฟรีถุงผ้า และ กำไลข้อมือปี่เซียะของแท้จากส่องกง

AirAsia

กำหนดการเดินทาง : ตุลาคม – ธันวาคม 2567

เส้นทางการบิน	เที่ยวบิน	เวลาออก-เวลาถึง	ระยะเวลาเดินทาง		
ดอนเมือง - ส่องกง (DMK - HKG)	FD500	10.40-14.35	2 ชั่วโมง 40 นาที		
ส่องกง - ดอนเมือง (HKG - DMK)	FD503	22.25-00.20+1	2 ชั่วโมง 40 นาที		
กรณีผู้โดยสารทำการซื้อตั๋วเครื่องบิน,รถไฟ,รถทัวร์ หรืออื่นๆ ภายในประเทศ กรุณาตรวจสอบเที่ยวบินกับเจ้าหน้าที่ฝ่ายขายทุกครั้ง เพื่อยืนยันเที่ยวบินและเวลาเดินทาง เที่ยวบินและรายการ อาจมีการเปลี่ยนแปลงตามการประกาศของสายการบิน โดยผู้จัดจะคำนึงถึงผลประโยชน์ของลูกค้าเป็นสิ่งสำคัญ					
วันที่	รายการ	เข้า	เที่ยง	เย็น	โรงแรม
1	กรุงเทพฯ (ดอนเมือง) - ส่องกง (เช็กแليبก็อก) - วัดกวนไท - ซ้อปปีงย่านจิมซาจุ้ย - AVENUE OF STARS - ชมโชว์ SYMPHONY OF LIGHT	X	X	☉	4 STARS HOTEL หรือเทียบเท่า
2	สวนสนุก ส่องกงดิสนีย์แลนด์	☉	X	X	4 STARS HOTEL หรือเทียบเท่า
3	เกาะส่องกง - จุดชมวิวเขาวิคตอเรีย (รถโค้ช) - วัดเจ้าแม่กวนอิม รีพลัสเบย์ - วัดเจ้าแม่กวนอิม วัดสองห้า - โรงงานจิ๋วเวลรี่ - ร้านหยก - วัดหวังต้าเซียน - วัดแชกงหมิว - ซ้อปปีงย่านมงก๊ก - สนามบินส่องกง (เช็กแليبก็อก) - กรุงเทพฯ (ดอนเมือง)	☉	ซาบู สไตล์ ส่องกง	X	----
** รายการทัวร์ข้างต้นอาจมีการปรับเปลี่ยนเพื่อความเหมาะสม โดยคำนึงถึงผลประโยชน์ของลูกค้าเป็นสิ่งสำคัญ **					

วันแรก กรุงเทพฯ (ดอนเมือง) - ส่องกง (เช็กแليبก็อก) - วัดกวนไท - ซ้อปปีงย่านจิมซาจุ้ย - AVENUE OF STARS - ชมโชว์ SYMPHONY OF LIGHT

07.30 น. คณะพร้อมกัน ณ สนามบินดอนเมือง อาคารผู้โดยสารขาออกระหว่างประเทศ เคาน์เตอร์สายการบิน **AIR ASIA (FD)** โดยมีเจ้าหน้าที่ของบริษัทฯ คอยตรวจเช็คเอกสาร สัมภาระก่อนออกเดินทาง และอำนวยความสะดวกในการเช็คอิน

10.40 น. นำท่านเดินทางสู่ ส่องกง โดยสายการบิน **THAI AIR ASIA** เที่ยวบินที่ **FD 500**



14.35 น. เดินทางถึงสนามบินเช็กแลิปก็อก เขตปกครองพิเศษส่องกง นำทุกท่านเข้าพิธีการตรวจคนเข้าเมือง หลังจากผ่านพิธีการตรวจคนเข้าเมืองเป็นที่เรียบร้อยแล้ว รับกระเป๋าสัมภาระ และเดินทางโดยรถโค้ชปรับอากาศ ****โปรดทราบ เวลาท้องถิ่นที่ส่องกงเร็วกว่าประเทศไทย 1 ชั่วโมง กรุณาปรับนาฬิกาให้ตรงกับเวลาท้องถิ่น เพื่อความสะดวกในการนัดเวลานะคะ****

(REVISED) CFDHKG6 ส่องกง ดิสनीแลนด์ ซ้อปิ้ง 3วัน2คืน FD (OCT-DEC24)

จากนั้นนำท่านเดินทางสู่ **วัดกวนไท เทพเจ้ากวนอู** เป็นสถานที่ศักดิ์สิทธิ์อันเลื่องชื่อ ถือว่าเป็นวัดแห่งเดียวในเขตเกาลูน ที่สร้างขึ้นเพื่อบูชา **เทพเจ้ากวนอู** ซึ่งท่านเป็นเทพเจ้าแห่งความซื่อสัตย์ เปี่ยมไปด้วยคุณธรรม โดยศาลเจ้าพ่อกวนอูแห่งนี้ ผู้ที่มาไหว้สักการะจะนิยมขอพรเรื่องธุรกิจและบิรวาร เนื่องจากว่าเจ้าพ่อกวนอู เป็นเทพเจ้าที่รักษาคำพูดด้วยชีวิต รักคุณธรรม ซื่อสัตย์ ช่วยปกป้องสิ่งเลวร้าย อันตรายต่าง ๆ และช่วยเสริมอำนาจบารมีในการปกครอง ท่านมีจิตใจมั่นคงตั้งขุนเขา มีสติปัญญาเป็นเลิศ และไม่ประมาท ท่านจึงเป็นสัญลักษณ์แห่งความ



เข้มแข็งโดดเด่นเดี่ยว ไม่ครั้นคร้ามต่อศัตรู ฉะนั้นการมาบูชาขอพรท่าน จะช่วยเสริมดวงไม่ให้เปลืองพลังแก้ศัตรู ทำให้มีมิตรที่ซื่อสัตย์ และคุ้มครองบิรวารให้ก้าวหน้าและอยู่เย็นเป็นสุข ซึ่งผู้ประกอบการอาชีพ ตำรวจ ทหาร และนักการเมือง จึงมักจะนิยมบูชาเทพเจ้ากวนอู เป็นพิเศษ จากนั้นนำทุกท่านเดินทางสู่แหล่งช้อปิ้ง **ย่านจิมซาจู้ (TSIM SHA TSUI)** สัมผัสกับบรรยากาศร้านเสื้อผ้า ร้านอาหาร และร้านขายเครื่องประดับที่แข่งกันเรียกลูกค้าตลอดแนวถนนที่มีทั้งสินค้าหรูหราและอุปกรณ์อิเล็กทรอนิกส์ ตั้งอยู่บนถนนนาธาน ถนนทอดยาวตั้งแต่ จิมซาจู้ จนถึงย่าน ปรีนซ์เอ็ดเวิร์ด เต็มไปด้วยร้านค้าต่างๆมากมายทั้งเสื้อผ้าแบรนด์เนมระดับ HI-END ชื่อดังทั่วโลก ห้างสรรพสินค้าที่ทันสมัย จากถนนนาธานไปที่ถนนแคนตัน ท่านจะตื่นตาตื่นใจไปกับเอาต์เล็ตแบรนด์ที่เรียงติดกันเป็นแถบ นอกจากนี้ยังมี HARBOUR CITY ศูนย์การค้ายักษ์ใหญ่ของฮ่องกง ซึ่งมีร้านค้ากว่า 450 ร้านรวมอยู่ที่นี่ และมี SHOPPING COMPLEX ขนาดใหญ่ชื่อ OCEAN TERMINAL ซึ่งประกอบไปด้วยห้างสรรพสินค้าเรียงรายกันอยู่ และมีทางเชื่อมติดต่อกันสามารถเดินทะลุถึงกันได้ให้แบรนด์ดังมากมายให้ท่าน



(REVISED) CFDHKG6 ส่องกง ดิสนีย์แลนด์ ซ้อปปีง 3วัน2คืน FD (OCT-DEC24)

ได้เลือกซื้อ ไม่ว่าจะเป็น COACH, LONGCHAMP, LOUIS VUITTON, HEMES, PRADA, GIORDANO, BOSSINI และอีกมากมาย ทางด้านตะวันออก จะมีบาร์และร้านอาหารริมน้ำจำนวนมากให้ท่านได้ผ่อนคลายหลังจากการเดินทางมาให้พักผ่อนหรือรับประทานอาหารมื้อเที่ยง ชมวิวของอ่าววิกตอเรีย เดินเล่นบริเวณใกล้ๆ จิมซาจู้เริ่มต้นจากหอนาฬิกาสมัยอาณานิคม แถวนี้มีทัศนียภาพที่สวยงามที่สุดแห่งหนึ่งสำหรับการชมวิวดูตามแนวท่าเรือของเกาะฮ่องกง จิมซาจู้ยังอยู่ใกล้กับพิพิธภัณฑ์และแหล่งท่องเที่ยวทางวัฒนธรรมของฮ่องกง อย่างเช่น พิพิธภัณฑ์อวกาศและพิพิธภัณฑ์ศิลปะ เป็นตัวเลือกให้ท่านไปเยี่ยมชมได้อีกด้วย

เย็น

🎯 บริการอาหารเย็น ณ ภัตตาคาร (1)

จากนั้นนำท่านชมโชว์ **SYMPHONY OF LIGHTS** เป็นโชว์แสง, สี, เสียง ที่ริมอ่าววิกตอเรีย ซึ่งจะมองเห็นตึกของฮ่องกงกว่า 40 ตึกทั้งฝั่งฮ่องกงและเกาลูนเปิดไฟขึ้นพร้อมกันอย่างสวยงาม แต่ละตึกจะยิงแสงเลเซอร์สีต่างๆให้เข้ากับจังหวะเพลงที่เปิดตลอดการแสดงโชว์ อลังการสุดๆ โชว์นี้มีด้วยกันทั้งหมด **5 ธีม** คือ **AWAKENING, ENERGY, HERITAGE, PARTNERSHIP** และ **CELEBRATION** เป็นการแสดงที่ไม่ควรพลาดเมื่อมาฮ่องกง และชม **ถนนแห่งดวงดาวของฮ่องกง (AVENUE OF STAR)** ตั้งอยู่ทางเดินเลียบบ่อวิกตอเรีย ที่มีแลนด์มาร์คให้เราได้ถ่ายรูปเช็คอินกันมากมาย จุดเด่นของที่นี่คือ จะมีรอยประทับมือของเหล่าดาราดาว และคนดังในวงการที่ประทับอยู่บนราวจับตลอดทั้งทางเดิน และนอกจากนี้ยังมีรูปปั้นคนดัง อย่างเช่น บรูซ ลี ดาราชาวจีนคนแรกที่ประสบความสำเร็จในฮอลลีวูดตั้งอยู่ ณ ที่นี่อีกด้วย



โรงแรมที่พัก นำท่านเดินทางเข้าสู่ที่พัก | **CLUB MONGKOK HOTEL // EATON HOTEL // DORSETT KHUN TONG HOTEL // DORSETT TSUEN WAN HOTEL ★★★★★** หรือเทียบเท่า

วันที่สอง สวนสนุก ฮ่องกงดิสนีย์แลนด์

เช้า 🎯 บริการอาหารเช้า ณ ภัตตาคาร ****เมนูเต็มเช้าต้นตำหรับฮ่องกง** (2)**

จากนั้นเดินทางสู่เกาะลันเตา นำท่านสนุกสุดเหวี่ยงที่ **ฮ่องกง ดิสนีย์แลนด์ (HONG KONG DISNEYLAND)** ถือได้ว่าเป็นแหล่งท่องเที่ยวอันมีเอกลักษณ์ระดับโลกของฮ่องกง และท่านจะได้พบกับเครื่องเล่นอันทันสมัยและสนุกที่สุดหนึ่งในเอเชีย เชิญทุกท่านเข้าสู่อาณาจักรแห่งเวทย์มนตร์ ที่ได้รับแรงบันดาลใจจากเทพนิยายในฝัน สวนสนุกจะถูกแบ่งเป็น 8 ส่วน ให้ท่านได้สัมผัสกับความมหัศจรรย์อย่างแท้จริง

1) โซน **MAIN STREET USA** (เมนสตรีท ยู เอส เอ) จุดเริ่มต้นของถนนแห่งการเดินทางย้อนเวลาสู่ช่วงต้นศตวรรษที่ 19 ที่ถนนแกสลิทอันแสนสวยของสหรัฐอเมริกา ที่คุณจะต้องประทับใจร่วมเดินรำ และร้องเพลงไป

กับขบวนพาเหรด ชมเพื่อนชาวดิสนีย์ที่โปรดปรานอย่าง มิกกี้เมาส์, มินนี่เมาส์, โดนัลด์คัก และกัฟฟี ที่มาร่วมเต้นระบำอย่างสนุกสนานกับวงดนตรีมาร์ช และเหล่านักแสดงที่เต็มไปด้วยความร่าเริง

2) โซน TOY STORY LAND (ทอย สตอรีแลนด์) กับเครื่องเล่นใหม่ที่ใหญ่โตมหึมาที่สุดในสวน ร่วมสนุกกับสวนหลังบ้านของแอนดี้ กับสามเครื่องเล่นใหม่ ทอยโซลเจอร์ พาราชูตดรอปปิง, สลิ่งกี้ดีออกสปิน และโคสเตอร์ อาร์ชี เรสเซอร์ (RC RACER) สุดเสียงหวาดเสียว บนรางรูปตัว U ที่ความสูง 27 เมตร

3) โซน ADVENTURELAND (แอดเวนเจอร์แลนด์) สัมผัสความเร้าใจกับการผจญภัยในป่าลึกลับของเอเชีย และแอฟริกาในดินแดน “จังกิลริเวอร์ ครูซ” ซึ่งเริ่มต้นการผจญภัยบนเรือสำรวจที่ล่องไปตามแม่น้ำสายใหญ่หัวใจหลักของแอดเวนเจอร์แลนด์ ผ่านป่าลึกลับที่ทุกโค้งน้ำ จะมีสิ่งลึกลับ และสิ่งก่อสร้างความตื่นเต้นต่าง ๆ รออยู่เพื่อสร้างความสนุก ให้กับผู้ที่เข้าไปเยือนประทับใจกับดนตรี และการเต้นรำที่เต็มไปด้วยสีสันไม่ว่าจะเป็นฝูงช้างที่เล่นน้ำ

4) โซน TOMORROWLAND (ทูมอร์โรว์แลนด์) ความตื่นเต้นสนุกสนานพร้อมเสียงหัวเราะเรื่องราวของโลกอนาคตที่เต็มไปด้วยความตื่นตา ตื่นใจกับนิยายวิทยาศาสตร์ และการผจญภัยในอวกาศ โดดเด่นไปด้วยบรรยากาศของ “อินเตอร์กาลแลคติก สเปซพอร์ต” หรือดินแดนที่เชื่อมต่อระหว่างกาแล็คซี่ ไฮไลท์ที่พลาดไม่ได้ของสวนสนุก ดิสนีย์แลนด์ “ไฮ เฟอร์สเปซเมเท่น” ร่วมขับจานบินส่วนตัวใน “ออร์บิทรอน” พบแสง สี และเสียงดนตรีที่ไพเราะรวมทั้งเอฟเฟกต์ที่ตื่นตา ตื่นใจ พบกับกองบัญชาการสตาร์วอร์ส การฝึกเป็นเจได เพื่อปราบเหล่าร้าย มาใหม่ล่าสุด กับ IRON MAN EXPERIENCE เครื่องเล่นแรกอิมเมิร์สเวทที่สวนสนุกดิสนีย์แลนด์ และการต่อสู้กันแบบดุเดือดใน บัซ ไลท์เยียร์ แอสโตร บลาสเตอร์ ร่วมผจญภัยไปในอวกาศที่มืดมิด

5) โซน FANTASYLAND (แฟนตาซีแลนด์) เมืองเทพนิยาย และพบกับโลกแห่งดิสนีย์ ท่านจะได้พบกับโชว์อันยิ่งใหญ่ตระการตาเกี่ยวกับตัวการ์ตูนที่ท่านชื่นชอบ อาทิเช่น สโนว์ไวท์ เจ้าหญิงนิทรา ซินเดอเรลลา มิกกี้ & มินนี่ หมิพู และพองเพื่อน และเหล่าบรรดาดาวการ์ตูนอันเป็นที่ใฝ่ฝันของทุกคน ไม่ควรพลาด MICKEYS PHILHAR MAGIC (มิกกี้ส์ ฟิลาฮาร์เมจิก) สนุกกับภาพยนตร์เพลงคลาสสิก 3 มิติของมิกกี้ยอดศิลปิน เพื่อสัมผัสพิเศษ กับ เทคนิคพิเศษด้วยมิติที่ 4 หนึ่งในประสบการณ์ความสุขสุด ๆ ที่คุณพลาดไม่ได้ และดื่มด่ำไปกับโลกแห่งเทพนิยาย สัมผัสกับปราสาทหลังงาม และพบกับโลกแห่งดิสนีย์ ร่วมทักทายเจ้าชาย และเจ้าหญิงในเทพนิยาย อิทส์ อะ สมอล เวิลด์ ล่องเรือชมภูมิทัศน์อันสวยงามของทุกทวีปทั่วโลก ประทับใจกับการแสดง มิวสิคัลแบบบรอดเวย์

6) โซน GRIZZLY GULCH (กริซลีย์กัลช) โซนนี้จะเปิดโลกตะวันตก ผจญภัยหลากหลายทิศทาง มันส์ ไม่เหมือนใคร กับรางตะลุยชุมทองแดนเถื่อน “รัน อเวย์ มายน์ คาร์ส” (RUNAWAY MINE CARS) เกาะให้แน่นครั้งแรกกับโคสเตอร์ภาคพื้นดินหลากหลายทิศทางรายรอบด้วยแดนเถื่อนแปลกตาเลี้ยวเลาะผ่านโตรกธาร น้ำพุร้อน “ไกเซอร์ กัลช” (GEYSER GULCH) ที่พวยพุ่งสะเทือนทั่วทั้งพื้นดินแล้วมาเยี่ยมบ้านช่างตีเหล็กหลบสายน้ำที่สาตสาย และร้านของแห้งที่กลายเป็นร้านของเปียก ร่วมเฮฮาจ้องหาเพื่อนใหม่ เล็งให้แม่น แล้วพ่นสายน้ำจากเครื่องสูบลมของช่างตีเหล็ก สนุกสนานกันแบบเย็นฉ่ำ จากนั้นพบกับการต้อนรับแบบไวลด์ เวสต์ กับเพื่อนที่แสนวิเศษ มิกกี้, มินนี่, ชิพ แอนด์ เดลในชุดเสื้อผ้าน่ารักและสองเพื่อนดิสนีย์ กริซลีย์ หมินน้อยโคต้า และ เคไนย์ ดินแดนที่ยิ่งใหญ่เหนือคำบรรยายอีกที่หนึ่งที่ไม่ควรพลาด

7) โซน MYSTIC POINT (มิสติก พอยท์) สนุกกับการผจญภัยโซนใหม่ล่าสุดใน “คฤหาสน์ MYSTIC MANOR” ของ LORD HENRY นักเดินทาง และนักสะสมของแปลกประหลาดจากทั่วทุกมุมโลก และ ALBERT ลิงน้อยคู่ใจของเขาการผจญภัยได้เริ่มต้นขึ้นจากความซุกซนของ ALBERT ลิงน้อยที่แอบเปิด “MUSIC BOX” กล้องดนตรีปริศนา ทำให้สิ่งของเหล่านั้นสามารถเคลื่อนไหวได้เองราวกับมีชีวิต นั่งรถ “THE MYSTIC MAGNETO-ELECTRIC CARRIAGE” ที่จะพาเราผจญภัย ไปผจญภัยกับเหตุการณ์ต่างๆ

ภายใน “คฤหาสน์ MYSTIC MANOR”

(REVISED) CFDHKG6 ส่องกง ดิสนีย์แลนด์ ซ้อปั้ง 3วัน2คืน FD (OCT-DEC24)

8) โซน **WORLD OF FROZEN (โลกแห่งโฟรเซน)** ****โซนใหม่ล่าสุด เปิดวันที่ 20 พ.ย.66**** นำท่านเข้าสู่จินตนาการถึงฉาก “โฟรเซน” ที่ท่านชื่นชอบ รอบตัวท่านด้วยดนตรีและเวทมนตร์สุดอลังการ “โฟรเซน เอเวอร์ อาฟเตอร์” จะพาท่านเดินทางผ่านเรื่องราวมหากาพย์ของภาพยนตร์ “โฟรเซน” ตั้งแต่เรื่องที่ทำให้



อบอุ่นหัวใจไปจนถึงเรื่องน่าหัวเราะ น่าหลงใหล ไปจนถึงเรื่องที่สวยงามบาดใจได้อย่างจับใจ รวมไปถึงเครื่องเล่นสุดสนุก พาท่านผจญภัยไปกับ “รถไฟเหาะคาร์นิวัล” และยังมีร้านอาหาร “โกลเดน ครอคัส อีทน์” และร้านขนมหวาน “นอร์ธเทิร์น ดีไลต์” เพื่อให้คุณได้สัมผัสรสชาติอาหารของอาณาจักรเอเร็นเดลล์ที่ปรุงเองที่บ้านได้

***** กฎของดิสนีย์แลนด์ ห้ามนำอาหารและเครื่องดื่มเข้าไปภายในสวนสนุก**

เช่น น้ำอัดลม น้ำผลไม้ที่มีโลโก้ (ยกเว้น น้ำเปล่า นำเข้าได้ท่านละ 1 ขวด)

ขนมคบเคี้ยว, ขนมปัง, อาหารทานเล่น, ของว่าง, ขนมห่อใหญ่ (ยกเว้น ลูกอมห่อขนาดเล็ก) ***

เย็น |📍 **อิสระอาหารเย็นตามอัธยาศัย **ไม่รวมอยู่ในโปรแกรม** เพื่อความสะดวกในการทำกิจกรรม**

โรงแรมที่พัก นำท่านเดินทางเข้าสู่ที่พัก | **CLUB MONGKOK HOTEL // EATON HOTEL // DORSETT KHUN TONG HOTEL // DORSETT TSUEN WAN HOTEL ★★★★★ หรือเทียบเท่า**

วันที่สาม เกาะฮ่องกง – จุดชมวิวเขาวีคตอเรีย (รถโค้ช) – วัดเจ้าแม่กวนอิม รีพลัสเบย์ – เจ้าแม่กวนอิม วัดสองฮ่า – โรงงานจิ๋วเวลรี่ – ร้านหยก – วัดหวังต้าเซียน – วัดแชกงหมิว – ซ้อปั้งย่านมงก๊ก – สนามบิงฮ่องกง (เช็กแล็บก็อก) – กรุงเทพฯ (ดอนเมือง)

เช้า |📍 **บริการอาหารเช้า ณ ภัตตาคาร **เมนูติ่มซำต้นตำหรับฮ่องกง** (3)**

จากนั้นเดินทางสู่เกาะฮ่องกง นำท่านขึ้นสู่ **จุดชมวิวเขาวีคตอเรีย** โดยรถโค้ช ติ่มด่ำกับบรรยากาศของฮ่องกงแบบพาโนรามา 360 องศา เป็นจุดชมวิวมุมสูงของฮ่องกง ให้ท่านถ่ายรูปตามอัธยาศัย ตื่นตาตื่นใจกับทัศนียภาพของเกาะฮ่องกง และฝั่งเกาลูน ซึ่งทุกท่านจะได้เห็นวิวของฝั่งฮ่องกงตลอดการเดินทาง และวิวตึกสูงตลอดจนอาคารต่างๆ ที่สร้างตามหลักฮวงจุ้ย ถือเป็นจุดชมความงามของเมืองที่ได้รับความนิยมกันมาก สามารถมองเห็นภาพพาโนรามาของเมืองฮ่องกงได้และมองเห็นวิวเมืองด้านล่างได้เกือบทั่วทั้งหมด ไม่เพียงแต่ตึกต่างๆ รวมถึงอ่าว และสันเขาไกลๆ ของเกาะอีกด้วย



จากนั้นนำท่านเดินทางสู่ **วัดเจ้าแม่กวนอิมทินหัว อ่าวรีพัลส์เบย์ (TIN HAU TEMPLE REPULSE BAY)** ตั้งอยู่ริมทะเล เป็นสถานที่ท่องเที่ยวสำคัญ สร้างขึ้นในปี ค.ศ.1993 วัดแห่งนี้ถูกสร้างขึ้นเพื่อคุ้มครองชาวประมงในการออกเรือไปหาปลา ซึ่งเป็นหนึ่งในวัดที่เก่าแก่ที่สุดของฮ่องกง บริเวณวัดจะมี เจ้าแม่กวนอิมองค์ใหญ่ ปางประทานพรตั้งอยู่ เป็นเทพที่ชาวฮ่องกงและคนจีนให้ความเคารพนับถือมากที่สุด สามารถขอพรได้ทุกเรื่อง วัดนี้เป็นที่นิยมมีนักท่องเที่ยวเดินทางมาขอพรกันมากมาย เพราะเชื่อในความศักดิ์สิทธิ์ และยังมี**เจ้าแม่ทับทิม หรือ เทพธิดาแห่งท้องทะเล**องค์ใหญ่ ซึ่งคนฮ่องกง คนมาเก๊า และคนจีน ที่อยู่ริมทะเล ชาวประมง นักเดินเรือหรือผู้ที่เดินทางทางเรือเป็นประจำ จะนับถือเจ้าแม่ทับทิมเป็นอย่างมาก มีความเชื่อว่าเจ้าแม่ทับทิมจะปกป้องเราจากภัยอันตรายระหว่างการเดินทาง ภายในวัดยังมีเทพเจ้าและพระพุทธรูปต่างๆ ประดิษฐานไว้มากมายตามความเชื่อถือศรัทธา เช่น **เทพเจ้าไฉซิงเอี้ย** ให้อโชโคลากความมั่งคั่ง ความร่ำรวย, **พระสังกัจจายน์โพธิสัตว์ เทพประทาน บุตร-ธิดา** ให้อโชฐานะลูก, **สะพานต่ออายุ (สะพานอายุยืน)** สะพานสีแดงตั้งอยู่บนริมหาด สีแดงสด เชื่อกันว่า คนจีนเชื่อกันว่าหากเดินข้ามสะพานนี้ เราจะมีอายุยืนขึ้นอีก 3 วัน (3 วัน บนสวรรค์ = 3 ปี บนโลกมนุษย์) นั้นหมายความว่า ถ้าเราเดินข้ามสะพานนี้แล้ว จะมีอายุยืนยาวขึ้นอีก 3 ปี บนโลกมนุษย์,



(REVISED) CFDHKG6 ส่องกง ดิสเนย์แลนด์ ซ้อปิ้ง 3วัน2คืน FD (OCT-DEC24)

เทพเจ้าแห่งความรัก ไหว้ขอเนื้อคู่, **ศาลา 8 เหลี่ยม** เชื่อกันว่าเป็นจุดที่มีดวงจ्यूดีที่สุด ภายในศาลาแปดเหลี่ยม จุดกึ่งกลางของพื้นจะมีรูปแปดเหลี่ยมให้เราไปยื่นขอพรจากตำแหน่งนี้เพื่อขอพลังจากสวรรค์ และอีกมากมายให้ท่านได้สักการะบูชา

จากนั้นนำทุกท่านเดินทางสู่ **วัดเจ้าแม่กวนอิมสองฮ่า (HUNG HOM KWUN YUM TEMPLE)** เป็นหนึ่งในวัดที่ชาวฮ่องกงนั้นเลื่อมใสกันมาก ด้วยความที่เจ้าแม่กวนอิมนั้นเป็นเทพเจ้าแห่งความเมตตา ฉะนั้นเมื่อใครมีทุกข์ร้อนอะไรก็มักจะมาราบไหว้ขอพรให้เจ้าแม่ช่วยเหลือ วัดนี้ถูกสร้างขึ้นในปี ค.ศ. 1873 ในช่วงสงครามโลกครั้งที่ 2 มีการปล่อยระเบิดลงบริเวณวัดสองฮ่าหลายต่อหลายครั้ง ทำให้มีผู้บาดเจ็บและล้มตายมากมาย แต่ชาวบ้านที่หนีเข้าไปหลบภัยในวัดนี้ก็กลับปลอดภัยและตัววัดก็ไม่ได้รับความเสียหายจากเหตุการณ์ทั้งระเบิดอย่างน่าอัศจรรย์ และวันสำคัญอีกวันหนึ่งที่คนหลังไหลมาไหว้ขอพรอย่างไม่ขาดสาย และรอคอยเป็นประจำทุกปี ก็คือ "วันเปิดทรัพย์" หรือ วันยิ้มเงินเทพเจ้า เป็นวันที่จะมาขอพรและยิ้มเงินเจ้าแม่กวนอิม ซึ่งตรงกับวันที่ 26 นับจาก



วันตรุษจีน ซึ่งพิธีนี้ใน 1 ปี มีเพียงครั้งเดียวเท่านั้นจากนั้น จากนั้นนำท่านชม **โรงงานจิวเวลรี่** ซึ่งเป็นโรงงานที่มีชื่อเสียงที่สุดของฮ่องกงในเรื่องการออกแบบเครื่องประดับ อาทิเช่น จี้ และแหวนกำหั้น ที่สวยงามโดดเด่นไม่เหมือนใคร ซึ่งถือกำเนิดขึ้นที่นี่และมีชื่อเสียงที่สุดใช้เป็นเครื่องประดับติดตัว และเสริมดวงชะตา สินค้าทุกชิ้นมีเอกสารรับประกันคุณภาพเปลี่ยน ซ่อม ใต้ตลอดอายุการใช้งาน หากเกิดการชำรุดจากสินค้าไม่ใช่อุบัติเหตุ และนำท่านเลือกซื้อ เครื่องประดับที่ **ร้านหยก** ซึ่งคนจีนนั้นถือว่าหยกเป็นหิน ที่เป็นตัวแทนของความสวยงามและความบริสุทธิ์ มีความเชื่อว่าหยกมงคล ถ้าพกติดตัวไว้จะอายุยืนและสุขภาพดี





จากนั้นนำท่านเดินทางสู่ **วัดหวังต้าเซียน (WONG TAI SIN TEMPLE)** เป็นวัดเก่าแก่อายุกว่าร้อยปี (คนจีนกว้างตุ้ง จะเรียกวัดนี้ว่า หว่องไท่ซิน) ซึ่งวัดแห่งนี้เป็นที่ประดิษฐานของเทพเจ้าจีนหลายองค์ เทพเจ้าหลักของวัดคือเทพหวังต้าเซียน ท่านเทพเจ้าหวังต้าเซียน ชื่อเดิมคือ “หว่องซ้อเผ่ง” เป็นมนุษย์ธรรมดา เป็นเด็กเลี้ยงแพะที่มีความกตัญญูต่อบิดามารดา เมื่อถึงวันหนึ่งได้มีโอกาสพบกับนักพรต และได้รับการชักชวนให้ไปเล่าเรียนวิชา ท่านหว่องซ้อเผ่ง ตัดสินใจตามนักพรตออกไปศึกษาเล่าเรียนวิชา จนบรรลุ สามารถเสกก้อนหินให้กลายเป็นแพะได้ หลังจากนั้นก็ได้ลาอาจารย์นักพรต กลับมาใช้วิชาความรู้ที่ร่ำเรียนมาด้านสมุนไพร ใช้อรักษาคนที่เจ็บไข้ได้ป่วย ท่านได้ใช้วิชาการแพทย์สมุนไพร บำเพ็ญประโยชน์กับชาวบ้านมาตลอดช่วงชีวิต และยังถ่ายทอดวิชาให้กับลูกศิษย์มากมาย จนได้รับยกย่องว่าเป็นเทพหว่องไท่ซิน และได้ตั้งศาลหว่องไท่ซิน เอาไว้ เพื่อกราบสักการะ นอกจากนั้นแล้ว ภายในวัดยังมี **เทพเจ้าด้ายแดง หรือเทพเจ้าหุยกโหลว** รูปปั้นสีทอง มีเสี้ยวพระจันทร์อยู่ด้านหลัง **เป้าหมายของคนโสดอยากมีคู่!!** โดยการขอพรกับเทพเจ้าองค์นี้ต้องใช้ด้ายแดงผูกนิ้วเอาไว้ไม่ให้หลุดระหว่างพิธี เพราะชาวจีนเชื่อว่าด้ายแดงนี้แหละคือ เส้นโยงโชคชะตาด้านความรัก คนโสดก็เป็นการขอพรให้เจอเนื้อคู่ ส่วนคนมีคู่ ก็จะช่วยทำให้มีความรักที่มั่นคงและยืนยาว เมื่อไปถึงจะเห็นรูปปั้นของเทพหุยกโหลวอยู่ตรงกลาง เมื่อหันหน้าเข้าหาเทพหุยกโหลว จะพบรูปปั้นเจ้าบ่าว อยู่ทางขวา และรูปปั้นเจ้าสาวอยู่ทางซ้าย โดยมีด้ายแดงผูกโยงจากเจ้าบ่าวและเจ้าสาวมาที่เทพหุยกโหลว ซึ่งท่านจะคอยทำหน้าที่จดรายชื่อบุคคล เชื่อกันว่าสมุดที่ผู้เฒ่าถือในมือ คือบัญชีรายชื่อบุคคลที่จะได้รับคำอวยพรให้อยู่คู่กันอย่างร่มเย็นเป็นสุข ซึ่งจะปรากฏด้วยยามคำคืนภายใต้แสงจันทร์ เป็นเทพเจ้าผู้เป็นอมตะที่อาศัยอยู่บนดวงจันทร์ และลงมาโลกมนุษย์เพื่อผูกด้ายดวงชะตา ระหว่างคู่รักซึ่งเมื่อคู่กันแล้วก็จะไม่แคล้วคลาดกัน



จากนั้นนำท่านเดินทางไป **วัดแชกงหมิว หรือ วัดกังหัน (CHE KUNG TEMPLE)** วัดแชกงสร้างขึ้นเพื่อเป็นอนุสรณ์เพื่อระลึกถึงตำนานแห่งนักรบราชวงศ์ซ่ง มีนามว่า “แช กง” แม่ทัพปราบศึก ผู้คนทั่วทุกดินแดนต่างยำเกรงในกำลังพลอันกล้าหาญแข็งแกร่งของแม่ทัพแชกง เป็นวัดเก่าแก่ที่มีความศักดิ์สิทธิ์มาก มีอายุกว่า 300 ปี ตั้งอยู่ในเขต SHATIN มีประวัติเล่าต่อกันมาว่า ขณะที่แม่ทัพปราบศึก อยู่ที่นี่ ทุกแคว้นเขตแดนแผ่นดินใหญ่ต่างก็ยำเกรงต่อกำลังพลที่กล้าหาญในกองทัพของท่าน ยามที่ออกรบเพื่อดำเนินข้าศึกศัตรูทุกทิศทาง ทุก ๆ ครั้งท่านใช้สัญลักษณ์รูปกังหัน 4 ใบพัดติดไว้ด้านหน้ารถศึกนำ ขบวนในกองทัพ เหล่าทหารกล้ามีความเชื่อว่าเมื่อพกพาสัญลักษณ์รูปกังหันนี้ไป ณ ที่ใด ๆ กังหันนี้จะช่วยเสริมสิริมงคล นำพาแต่ความโชคดี มีอำนาจเข้มแข็ง เสริมกำลังใจให้แก่กองทัพของท่าน ชื่อเสียงในการนำทัพสู้ศึกของท่านจึงเป็นตำนานมาจนทุกวันนี้ ปัจจุบันวัดแชกงจึงเป็นสถานที่สักการะเคารพ ขอพร ท่านแชกง โดยมีสัญลักษณ์เป็นกังหันนำโชคนั่นเอง 🌀 การหมุนกังหันนำโชคที่ตั้งอยู่ในวัด เพื่อจะได้หมุนเวียนชีวิตของเราและครอบครัวให้มีความเจริญก้าวหน้าด้านหน้าที่การงาน โชคลาภ ยศศักดิ์ และถ้าหากคนที่ดวงไม่ดีมีเคราะห์ร้ายก็ถือว่าเป็นการช่วยหมุนปัดเป่าเอาสิ่งร้ายและไม่ดีออกไปให้หมด ในองค์กังหันนำโชคมี 4 ใบพัด คือพร 4 ประการ ได้แก่ สุขภาพร่างกายแข็งแรง, เดินทางปลอดภัย, สมความปรารถนา และเงินทองไหลมาเทมา ในทุกๆวันที่ 2 ของเดือนแรกตามปฏิทินจีนชาวฮ่องกงและนักธุรกิจจะมาวัดนี้เพื่อถวายกังหันลมเพราะเชื่อว่ากังหันจะช่วยพัดพาสิ่งชั่วร้ายและโรคร้ายใช้เจ็บออกไปจากตัวและนำพาแต่ความโชคดีเข้ามาแทน



จากนั้นนำท่านเดินทางสู่ **ย่านมงก๊ก** เป็นย่านที่มีความคึกคักที่สุดแห่งหนึ่งในเกาะฮ่องกงก็ว่าได้ เป็นสวรรค์ของนักช้อปปิ้งหนึ่งที่ ที่สายช้อปจะพลาดไม่ได้ นับได้ว่าเป็นย่านช้อปปิ้งที่คึกคักมากอีกแห่งหนึ่งของฮ่องกงเพราะเป็นย่านช้อปปิ้งที่มีทั้งร้านค้า และคนที่มาช้อปปิ้งจากที่ต่างๆ มากมายไม่ขาดสายตั้งแต่กลางวันยันกลางคืน เป็นถนนช้อปปิ้งที่มีสีสันมาก ถ้าเทียบกับญี่ปุ่นแล้วก็เปรียบเหมือนการเดินอยู่ที่ชิบูย่าเลยก็ว่าได้ และยังมี **ถนนเลดี้ส์ มาร์เก็ต (LADIES MARKET)** ที่มีทั้งเครื่องสำอาง เสื้อผ้า รองเท้า กระเป๋า เครื่องประดับมากมายให้เลือกช้อป อีกทั้งยังมีร้านอาหารและเครื่องดื่ม ที่ขึ้นชื่อหลากหลายชนิด ให้ทุกท่านได้ลองลิ้มรสอีกมากมาย



ถนนเลดี้มาร์เก็ต

สมควรแก่เวลานำคณะออกเดินทางสู่สนามบินฮ่องกง

22.25 น. ออกเดินทางโดยสายการบิน **AIR ASIA** เที่ยวบินที่ **FD 503**

00.20 น. ถึงท่าอากาศยานนานาชาติ ดอนเมือง โดยสวัสดิภาพ



อัตราค่าบริการ		
วันที่เดินทาง	ห้องเตียงคู่ นอน 2-3 ท่าน เด็กมีเตียงพัก 3 ท่าน	พักเดี่ยว
ตุลาคม 2567		
วันที่ 12-14 ตุลาคม 2567 Confirm: ICLUB HOTEL MOMHKOK	22,899 บาท	6,900 บาท
วันที่ 19-21 ตุลาคม 2567 Confirm: EATON HOTEL Nathan Road	19,899 บาท	6,900 บาท
ธันวาคม 2567		
วันที่ 08-10 ธันวาคม 2567 Confirm: EATON HOTEL Nathan Road	22,899 บาท	6,900 บาท
วันที่ 30 ธันวาคม-01 มกราคม 2568 Confirm: EATON HOTEL Nathan Road	28,899 บาท	8,900 บาท
ราคาเด็กอายุไม่ถึง 2 ขวบ = INFANT 7,900 บาท		

(REVISED) CFDHKG6 ฮ็องกง ดิสนีย์แลนด์ ซั๋วปั้ง 3วัน2คืน FD (OCT-DEC24)

รายการท่องเที่ยวนี้ อาจเปลี่ยนแปลงหรือสลับสถานที่ท่องเที่ยว ได้ตามความเหมาะสม
อันเกิดจากปัจจัยภายนอก เช่นสภาพอากาศ และความล่าช้าของเที่ยวบิน และอื่นๆ
โดยบริษัทฯ ผู้จัด จะคำนึงถึงผลประโยชน์ของลูกค้าเป็นสำคัญ

ราคาทัวร์ไม่รวมค่าทิปไกด์ท้องถิ่นและคนขับรถ
ท่านละ 1,500 บาท ตลอดการเดินทาง
หัวหน้าทัวร์ไทย แล้วแต่ความพึงพอใจในการบริการ

อย่าลืม

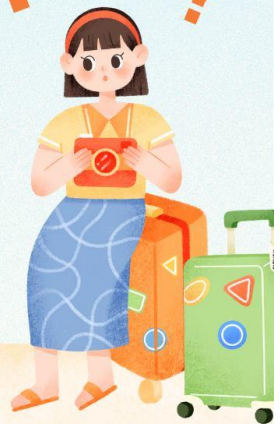
อ่านเพื่อทำความเข้าใจเงื่อนไขการจองทัวร์



เงื่อนไขการยกเลิก

ขอสงวนสิทธิ์ในการคืนเงินมัดจำหรือค่าทัวร์เต็มจำนวน
**ทุกกรณี การแจ้งยกเลิกการเดินทาง
หรือไม่เดินทางในวันที่ทำการจองไว้**

ค่าทัวร์เป็นลักษณะของการเหมาจ่าย
ไม่สามารถคืนเงินค่าอาหาร
หรือค่าเข้าชมสถานที่ท่องเที่ยวต่างๆ
หากลูกค้าไม่เข้าร่วมกิจกรรมของทัวร์ทุกกรณี



✔ อัตราค่าบริการรวม

- ✔ ค่าตัวเครื่องบินไป-กลับเส้นทางตามรายการระบุชั้นทัศนอาจร (ต้องไป-กลับพร้อมคณะเท่านั้น)
- ✔ ค่าภาษีสนามบินและค่าภาษีน้ำมันเชื้อเพลิงแล้ว และทางบริษัทขอเก็บเพิ่มในกรณีที่สายการบินมีการปรับค่าธรรมเนียมเพิ่ม ก่อนการเดินทาง
- ✔ ค่าสัมภาระน้ำหนักท่านละ 20 กก. โหลดใต้ท้องเครื่องบิน และสำหรับถือขึ้นเครื่อง 7กก.
- ✔ ค่าที่พักตามระบุในรายการ
- ✔ ค่าอาหารตามรายการระบุ
- ✔ ค่ารถรับ-ส่งนำเที่ยวตามรายการ และ ค่าเข้าชมสถานที่ตามรายการระบุ
- ✔ ค่าบริการหัวหน้าทัวร์ที่ชำนาญเส้นทางนำท่านท่องเที่ยวตลอดรายการในต่างประเทศ
- ✔ ประกันอุบัติเหตุระหว่างการเดินทาง วงเงินท่านละ 1,000,000 บาท (เงื่อนไขตามกรมธรรม์)
- ✔ ภาษีมูลค่าเพิ่ม 7% และภาษีหัก ณ ที่จ่าย 3% (แต่ค่าบริการเท่านั้น)

✘ อัตราค่าบริการไม่รวม

- ✘ ค่าใช้จ่ายส่วนตัว อาทิ ค่าทำหนังสือเดินทาง, ค่าโทรศัพท์ส่วนตัว, ค่าช้อปปิ้ง, มินิบาร์ในห้องพัก , รวมถึงค่าอาหารและเครื่องดื่มที่สั่งเพิ่มนอกเหนือรายการ
- ✘ ค่าสัมภาระที่หนักเกินสายการบินกำหนด (ปกติ 20 กก.)
- ✘ ค่าทิปไกด์ท้องถิ่นและคนขับรถ ท่านละ 1,500 บาท สำหรับเดินทางตั้งแต่ 1 เม.ย. 67 เป็นต้นไป



เงื่อนไขในการจอง และชำระเงิน

ชำระมัดจำในวันจองที่นั้งละ **10,000 บาท** พร้อมหนังสือเดินทาง (หรือสำเนา) ส่วนที่เหลือชำระทั้งหมดอย่างน้อย 20 วันก่อนการเดินทาง

กรุ๊ปที่เดินทางช่วงวันหยุด หรือเทศกาลที่ต้องการันตีมัดจำกับสายการบินหรือผ่านตัวแทนในประเทศหรือต่างประเทศ รวมถึงเที่ยวบินพิเศษ เช่น Charter Flight, Extra Flight ทางบริษัทฯ ขอสงวนสิทธิ์ไม่คืนเงินค่าทัวร์ทั้งเต็มจำนวนหรือบางส่วน ในกรณีที่ท่านจองแล้วยกเลิกหรือเลื่อนการเดินทาง

กรุ๊ปที่เดินทางช่วงวันหยุด หรือเทศกาลที่ต้องการันตีมัดจำกับสายการบินหรือผ่านตัวแทนในประเทศหรือต่างประเทศ รวมถึงเที่ยวบินพิเศษ เช่น Charter Flight, Extra Flight ทางบริษัทฯ ขอสงวนสิทธิ์ไม่คืนเงินค่าทัวร์ทั้งเต็มจำนวนหรือบางส่วน ในกรณีที่ท่านจองแล้วยกเลิกหรือเลื่อนการเดินทาง





ข้อควรทราบ



ทางบริษัทฯ ขอสงวนสิทธิ์ความรับผิดชอบใด ๆ ทั้งสิ้นในกรณีดังต่อไปนี้



หากเกิดกรณีความล่าช้าจากสายการบิน, การประท้วง, การนัดหยุดงาน, การก่อกองลาจล, การปิดด่าน, ภัยธรรมชาติ หรือกรณีที่ท่านถูกปฏิเสธการเข้าหรือออกเมืองจากเจ้าหน้าที่ตรวจคนเข้าเมืองหรือเจ้าหน้าที่กรมแรงงานทั้งจากไทยและต่างประเทศ ซึ่งอยู่นอกเหนือความรับผิดชอบของบริษัทฯ



หากท่านใช้บริการของทางบริษัทฯ ไม่ครบ อาทิ ไม่เที่ยวบางรายการ, ไม่ทานอาหารบางมื้อ เพราะค่าใช้จ่ายทุกอย่างทางบริษัทฯ ได้ชำระค่าใช้จ่ายให้ตัวแทนต่างประเทศแบบเหมาขาดก่อนออกเดินทางแล้ว



หากเกิดทรัพย์สินสูญหายจากการโจรกรรมและ/หรือ เกิดอุบัติเหตุสูญหายที่เกิดจากความประมาทของตัวนักท่องเที่ยวเอง



ตัวเครื่องบินเป็นตัวราคาพิเศษ หากท่านไม่เดินทางพร้อมคณะไม่ว่าจะด้วยเหตุใดก็ตาม ไม่สามารถนำมาเลื่อนวันเดินทางหรือคืนเงินได้



เนื่องจากตัวเครื่องบินเป็นตัวแบบหมู่คณะระบบจะทำการ Random ไม่สามารถเลือกที่นั่งได้ ท่านอาจจะไม่ได้ที่นั่งติดกัน แต่สามารถแจ้งความต้องการต่อที่หน้าเคาน์เตอร์สายการบินเท่านั้น



สำคัญมาก



หนังสือเดินทาง (Passport) ต้องมีอายุเหลือใช้งานอย่างน้อย 6 เดือน
บริษัทฯ ไม่รับผิดชอบหากอายุหนังสือเดินทางของท่าน เหลือไม่ถึง
และไม่สามารถเดินทางออกนอกประเทศได้



หากท่านไม่ได้ถือหนังสือเดินทางไทย โปรดสอบถาม
เงื่อนไข การเดินทางและ เชื้อนไวรัส