

Everywhere With Joys.

Follow Me



# บริษัท เอนจอย ทูเรเตอร์ จำกัด



บ้านเลขที่ 77/62 หมู่บ้านภัทรดาอเวนิว รังสิต คลอง2/2  
หมู่ 2 ตำบลคลองสอง อำเภอคลองหลวง จังหวัดปทุมธานี 12120

ใบอนุญาตเลขที่ 11/12364

info@ej-tours.com

084-589-6697

www.ej-tours.com



GO1HKG-TG005  
GO HONGKONG

# ฮ่องกง มูมิ่งคิง ไหว้พระ

## แซงหมิว รีพัลส์เบย์ วิกตอเรียพีค



ศาลเจ้าหังเจีย



วัดเจ้าแม่กวนอิม  
ฮ่องกง



พักดี  
4 ดาว

3 วัน 2 คืน

ราคา

# 18,900



เมนูสุดพิเศษ!! ห้ามย่าง  
ต้มช่าฮ่องกง และชาบูสโตล์ฮ่องกง

- หมุนกังหันนำโชควัดแซงหมิว
- ขอพรด้านการเงินกับเจ้าแม่กวนอิมฮ่องกง
- ขอพรเทพเจ้าหังเจียให้จับปิดเป้าอุปสรรค

19-21, 25-27 ต.ค. 67  
01-03, 16-18 พ.ย. 67

# ฮ่องกง มูมิ่งคิง ไหว้พระ

## แซงหมิว รีพัลส์เบย์ วิกตอเรียพีค



ศาลเจ้าหังเจีย



วัดเจ้าแม่กวนอิม  
ฮ่องกง



เมนูสุดพิเศษ!! ห้ามย่าง  
ต้มช้ำฮ่องกง และชาบูสโตล์ฮ่องกง



พักดี  
4 ดาว

3 วัน 2 คืน

ราคา

# 18,900

- หมูนกหันน้ำโชควัดแซงหมิว
- ขอพรด้านการเงินกับเจ้าแม่กวนอิมฮ่องกง
- ขอพรเทพเจ้าหังเจียให้จับปิดเป้าอุปสรรค

19-21, 25-27 ต.ค. 67  
01-03, 16-18 พ.ย. 67



# GO HONGKONG

## ฮ่องกง มุมั่งคั่ง ไหว้พระ

แชกงหมิว รีพัลส์เบย์ วิกตอเรียพีค 3 วัน 2 คืน (ฟรีเดย์)

โดยสายการบิน Thai Airways (TG)

วันที่	โปรแกรมทัวร์	เช้า	เที่ยง	เย็น	โรงแรม
1	กรุงเทพฯ (สนามบินสุวรรณภูมิ) – สนามบินนานาชาติ ฮ่องกง (TG606 หรือ TG628 BKK-HKG 10:35-14:20) – วิกตอเรียพีค – รีพัลส์เบย์ – อะ ซิมโฟนี ออฟ ไลท์		✈	🎡	Dorsett Tsun Wan Hotel เทียบเท่าระดับ 4 ดาว
2	อิสระท่องเที่ยวตามอัธยาศัย (เลือกซื้อบัตรดิสนีย์แลนด์หรือช้อปปิ้งใจ)	×	×	×	Dorsett Tsun Wan Hotel เทียบเท่าระดับ 4 ดาว
3	ศาลเจ้าพ่อแห่งเจีย – เจ้าแม่กวนอิมฮ่องกง – โรงงานจิ๋ว เเวอร์รี่ – ร้านหยก – วัดแชกงหมิว – สนามบินนานาชาติ ฮ่องกง – กรุงเทพฯ (สนามบินสุวรรณภูมิ) (TG639 HKG-BKK 18:55-20:40)	🎡	🎡	✈	

## อัตราค่าบริการ

วันเดินทาง	รายละเอียดเที่ยวบิน	ราคาทัวร์/ท่าน พักห้องละ 2-3 ท่าน	ราคาทัวร์ไม่รวม ตัวเครื่องบิน	พักเดี่ยว เพิ่มท่านละ
19 – 21 ต.ค. 67	TG606 BKK-HKG 10.35-14.20 TG639 BKK-HKG 19.05-20.45	18,900	15,900	6,900
25 – 27 ต.ค. 67	TG606 BKK-HKG 10.35-14.20 TG639 BKK-HKG 18.55-20.45	18,900	15,900	6,900
01 – 03 พ.ย. 67	TG628 BKK-HKG 10.30-14.20 TG639 BKK-HKG 18.55-20.45	18,900	15,900	6,900
16 – 18 พ.ย. 67	TG628 BKK-HKG 10.30-14.20 TG639 BKK-HKG 18.55-20.45	18,900	15,900	6,900

กรุณาเตรียมค่าทิปไกด์ท้องถิ่นและคนขับรถท่านละ 1,500 บาท /ท่าน/ทริป  
อัตราค่าบริการสำหรับ เด็กอายุไม่เกิน 2 ปี ณ วันเดินทางกลับ (Infant) ท่านละ 6,500 บาท

Day1            กรุงเทพฯ (สนามบินสุวรรณภูมิ) – สนามบินนานาชาติฮ่องกง (TG606 หรือ TG628 BKK-HKG 10:35-14:20) –  
                  วิกตอเรียพีค – รีพัลส์เบย์ – อะ ซิมโฟนี ออฟ ไลท์

---

- 07.30 น.        คณะพร้อมกัน ณ **สนามบินสุวรรณภูมิ** ขาออก ชั้น 4 สายการบิน **Thai Airways** โดยมีเจ้าหน้าที่อำนวยความสะดวก  
                  แก่ทุกท่าน
- 10.30 น.        นำท่านออกเดินทางสู่ **สนามบินนานาชาติฮ่องกง** เขตบริหารพิเศษฮ่องกง แห่งสาธารณรัฐประชาชนจีน โดยสายการ  
                  บิน **Thai Airways** เที่ยวบินที่ **TG606 หรือ TG628** (มีบริการอาหารและเครื่องดื่มบนเครื่อง)
- 14.20 น.        ถึง **สนามบินนานาชาติฮ่องกง (CHEK LAP KOK)** หลังจากนั้นนำท่านผ่านพิธีการตรวจคนเข้าเมือง รับสัมภาระ  
                  เรียบร้อยแล้ว (เวลาท่องเที่ยวเร็วกว่าประเทศไทย 1 ชั่วโมง)

หมายเหตุ : เนื่องจากตัวเครื่องบินของคณะเป็นตัวกรู๊ประบบ Random ไม่สามารถล็อกที่นั่งได้ ที่นั่งอาจจะไม่ได้นั่ง  
ติดกันและไม่สามารถเลือกช่วงที่นั่งบนเครื่องบินได้ในคณะ ซึ่งเป็นไปตามเงื่อนไขสายการบิน



จากนั้นนำท่านเดินทางขึ้นสู่ **วิกตอเรียพีค (Victoria Peak)** โดย **รถรางพีคเทรม** ให้ท่านได้ชมทัศนียภาพของฮ่องกง  
และเกาหลุนได้ทั้งเกาะและสัมผัสบรรยากาศบริสุทธิ์สดชื่น จุดชมวิวที่ดีที่สุดเมื่อมาถึง The Peak แล้ว ท่านสามารถ  
มองเห็นวิวได้รอบทิศทั้ง 360 องศา มีความสูงถึง 428 เมตรจากระดับน้ำทะเล ที่จุดนี้ท่านจะมองเห็นวิวของตึกและ  
อาคารสูงระฟ้าของฮ่องกงที่ก่อสร้างตรงตามหลักวงจรรูป อาทิตึกเซ็นทรัลพลาซ่า ตึกไซนาแบงก์และตึกอื่นๆ อันเป็น  
ที่ตั้งของธุรกิจชั้นนำของฮ่องกง สมควรแก่เวลานำท่านลงโดย **รถบัส**



นำท่านเดินทางสู่ **หาดรีพัลส์เบย์ (Repulse Bay)** นำท่านขอพรเจ้าแม่กวนอิม หนึ่งในเทพที่ชาวฮ่องกงให้ความเคารพนับถืออย่างมาก ไม่ว่าจะขอพรสิ่งใดก็จะสมความปรารถนาทั้งสิ้น เริ่มต้นด้วยการ เดินเข้าวัดด้วยเท้าซ้าย และออกด้วยเท้าขวา เป็นเคล็ดลับที่ชาวฮ่องกง และคนจีนบอกว่าย้ายกับการเดินของเข้มนาฬิกา ซึ่งจะทำให้ชีวิตเจริญก้าวหน้านั่นเอง ก่อนที่จะเดินเข้าวัดให้แวะเสริมดวงแห่งโชคลาภได้ด้วยการ ลูบลูกแก้วในปากสิงโตด้านหน้าวัด เพื่อให้มีแต่ความโชคดี หากเดินทางเข้ามาภายในวัดแล้วด้านซ้ายมือ จะเป็นที่ประดิษฐานเจ้าแม่กวนอิม และด้านขวามือ จะเป็นที่ประดิษฐานเจ้าแม่ทับทิม หรือเจ้าแม่ทินเห่า เชื่อว่าเป็นเทพแห่งท้องทะเลที่คอยปกป้องรักษาชาวประมงและยังเป็นเทพแห่งโชคลาภ สามารถขอพรกับเจ้าแม่กวนอิมปางประทานพร, ขอพรให้ป้องกันจากภัยอันตราย กับเจ้าแม่ทับทิม, ขอโชคลาภความมั่งคั่งกับเทพเจ้าไฉชิงเอี้ย, ขอลูกกับพระสังกัจจายน์โพธิสัตว์, เดินข้ามสะพานต่ออายุ, ขอพรเรื่องการเงิน และธุรกิจจากเหรียญเงินโบราณแห่งโชคลาภ และยังสามารถขอพรเทพเจ้าความรักได้ด้วย เรียกว่ามาทีเดียวได้ขอพรกันครบเลย ไม่ว่าจะใครจะขอพรอันใดก็สมหวัง สมความปรารถนาทุกประการ

**ค่า** **รับประทานอาหารค่ำ ณ ภัตตาคาร (มือที่ 1) เมนูพิเศษ.. ท่านอย่าง**

นำท่านแวะชม **อะ ซิมโฟนี ออฟ ไลท์ (A Symphony Of Lights)** การแสดงแสงสีเสียงสุดยอดเยี่ยมตระการตาทุกค่ำคืนในเวลา 20.00 น. ท้าว่าววิศตอเรียในฮ่องกง เป็นการแสดงแสงสีเสียงถาวรที่ใหญ่ที่สุดในโลก ครอบคลุมพื้นที่อาคารตึกสำคัญต่างๆ ที่ตั้งอยู่สองฟากฝั่งของอ่าววิศตอเรีย โดยในแต่ละตึกจะยิงแสงเลเซอร์สีต่างๆ เข้ากับจังหวะเพลงตลอดการแสดงโชว์

**ที่พัก** **Dorsett Tsun Wan Hotel หรือ iclub To Kwa Wan Hotel หรือ Ramada Grand View Hotel หรือเทียบเท่าระดับ 4 ดาว**

(โรงแรมที่ระบุในรายการเป็นเพียงโรงแรมที่นำเสนอเบื้องต้นเท่านั้น ซึ่งอาจมีการเปลี่ยนแปลง แต่โรงแรมที่เข้าพักจะเป็นโรงแรมระดับเทียบเท่ากัน)

อิสระท่องเที่ยวแบบเต็มวัน ทั้งนี้มีหัวหน้าทัวร์พร้อมให้คำแนะนำในการเดินทางไปยังสถานที่ท่องเที่ยวต่างๆ

**\*\* อิสระอาหารเช้า เที่ยง และอาหารค่ำ เพื่อไม่ให้เป็นการเสียเวลาในการท่องเที่ยว \*\***

### สถานที่แนะนำ



### Option: Disneyland (ไม่รวมค่าเดินทาง)

ประเภทบัตร	ราคาบัตรช่วงธรรมดา	ราคาบัตรช่วงเทศกาล
บัตร 1 วัน	3,590 บาท	3,990 บาท

หมายเหตุ: ก่อนทำการจองบัตรเข้าสวนสนุก กรุณาสอบถามราคาจากเจ้าหน้าที่อีกครั้ง

**สถานที่แนะนำ : Hong Kong Disneyland** อาณาจักรแห่งจินตนาการ ชมความอลังการของ Castle of Magical Dreams โฉมใหม่ ปราสาท Castle of Magical Dreams ได้เปิดตัวในปี 2563 เพื่อเฉลิมฉลองครบรอบ 15 ปี ฮองกงดิสนีย์แลนด์ เป็นสัญลักษณ์แห่งความกล้าหาญ ความหวัง และความเป็นไปได้ ได้รับแรงบันดาลใจจากเรื่องราวของเจ้าหญิงและราชินีดิสนีย์รวม 13 เรื่องราว และเพลิดเพลินไปกับสวนสนุกชื่อดังของโลกที่มีทั้งเครื่องเล่น การแสดงโชว์ ขบวนพาเหรดของตัวการ์ตูนดิสนีย์ พร้อมโซนเครื่องเล่นต่างๆ อาทิเช่น Main Street U.S.A. เป็นโซนแรกเมื่อเดินผ่าน

ประตูเข้ามาภายในดิสนีย์แลนด์ มีทั้งร้านขนม ร้านอาหาร ร้านขายของที่ระลึก Tomorrowland เครื่องเล่นแห่งโลกอนาคต Fantasyland สนุกสนานไปกับเครื่องเล่นแนวแฟนตาซี Adventureland เครื่องเล่นแนวผจญภัยโซนกลางแจ้ง Toy Story Land เครื่องเล่นธีมการ์ตูนเอาใจแฟน ๆ Toy Story โดยเฉพาะ Grizzly Gulch จุดถ่ายภาพ Mystic Point โซนเรื่องราวลึกลับที่น่าค้นหา Flights of Fantasy Parade ขบวนพาเหรดของบรรดาเหล่าตัวการ์ตูนดิสนีย์สุดประทับใจ และใหม่ล่าสุด World of Frozen ท่านสามารถไปเยี่ยมชม เอเรนเดลล์ คุณจะสัมผัสประสบการณ์ไม่รู้ลืม เหมือนราวกับกำลังหลุดเข้าไปในภาพยนตร์ "โฟรเซน" นอกจากนี้ ยังโชว์การแสดง Disney In The Stars Fireworks ปราสาทเจ้าหญิงนิทราและชมพลุ โชว์ม่านน้ำสุดอลังการ

## สถานที่แนะนำ



**สถานที่แนะนำ : เกาสันเตา** ขึ้นกระเช้ามองปีง 360 ที่สถานีตงซุง ชมวิวมุมกว้าง 360 องศา สักการะขอพรพระใหญ่เทียนถาน ณ ลานอธิษฐาน พระใหญ่เทียนถาน หรือ พระใหญ่เกาสันเตา พระพุทธรูปทองสัมฤทธิ์อันศักดิ์สิทธิ์ของฮ่องกง และเป็นพระพุทธรูปกลางแจ้งใหญ่ที่สุดในโลกองค์พระทำขึ้นจากการเชื่อมแผ่นทองสัมฤทธิ์กว่า 200 แผ่นเข้าด้วยกันหันพระพักตร์ไปทางด้านทะเลจีนใต้และมองอย่างสงบลงมายังหุบเขา และโขดหินเบื้องล่าง

**สถานที่แนะนำ : ซ้อปิ้งย่านมังกิก** ถือเป็นย่านช้อปปิ้งที่คึกคักอีกย่านหนึ่งในฮ่องกง ถูกใจสาวๆ ขาช้อปเพราะที่นี่มี เลดีส์ มาร์เก็ตนั่นเอง มีสินค้าไม่ว่าจะเป็นเครื่องสำอางค์ เสื้อผ้า รองเท้า กระเป๋า เครื่องประดับ แฟชั่นเทรนด์ใหม่ๆ

**สถานที่แนะนำ : ซ้อปิ้งย่านคอสเวย์เบย์** เป็นย่านศูนย์กลางการค้าปลีกอันแสนคึกคักของฮ่องกง ทางฝั่งตะวันตกของย่านนี้เต็มไปด้วยศูนย์การค้าสุดหรู ห้างสรรพสินค้า และร้านบูติกมากมาย อีกทั้งยังมีถนนคนเดิน

Jardine's Crescent ที่เหมาะสำหรับผู้ชื่นชอบสินค้าราคาถูกเป็นอย่างยิ่ง นอกจากนี้ ในย่านนี้ยังมีร้านอาหารมากมาย ตั้งแต่ร้านอาหารระดับหรู ไปจนถึงสตรีทฟู้ด

ที่พัก

Dorsett Tsun Wan Hotel หรือ iclub To Kwa Wan Hotel หรือ Ramada Grand View Hotel หรือเทียบเท่าระดับ 4 ดาว

(โรงแรมที่ระบุในรายการเป็นเพียงโรงแรมที่นำเสนอเบื้องต้นเท่านั้น ซึ่งอาจมีการเปลี่ยนแปลง แต่โรงแรมที่เข้าพักจะเป็นโรงแรมระดับเทียบเท่ากัน)

Day3

ศาลเจ้าพ่อเห้งเจีย - เจ้าแม่กวนอิมฮ่องกง - โรงงานจิ๋วเวอร์รี่ - ร้านหยก - วัดแชกงหมิว - สนามบินนานาชาติฮ่องกง - กรุงเทพฯ (สนามบินสุวรรณภูมิ) (TG639 HKG-BKK 18:55-20:40)

เช้า

รับประทานอาหารเช้า ณ ภัตตาคาร บริการท่านด้วยเมนูติ่มซำฮ่องกง (มื้อที่ 2)



นำท่านเดินทางสู่ **ศาลเจ้าพ่อเห้งเจีย (Lung Shing Temple)** เป็นสถานที่ศักดิ์สิทธิ์และได้รับการนับถืออย่างมากจากคนจีนและคนไทยเชื้อสายจีนที่นับถือเทพเจ้าเห้งเจีย หรือ ซุนหงอคง ซึ่งมีความเชื่อกันว่าเทพเจ้าเห้งเจียมีความฉลาดปราดเปรื่องและสามารถให้ความช่วยเหลือแก่ผู้บูชาในด้านสติปัญญาและการแก้ปัญหา รวมถึงสามารถจัดปัดเป่าอุปสรรคต่างๆ ได้





จากนั้นนำท่านเดินทางสู่ **วัดเจ้าแม่กวนอิมฮ่องกง (Kwun Yum Temple, Hung Hom)** เป็นวัดเล็กๆ อันเก่าแก่ ถูกสร้างมาตั้งแต่ปี พ.ศ. 2416 มีลักษณะสถาปัตยกรรมแบบวัดจีนดั้งเดิม วัดแห่งนี้มีชื่อเสียงโด่งดังในเรื่องของ “พิธี ยืมเงินเทพเจ้า” เพื่อให้เราร่ำรวยเงินทอง เงินไหลกองทองไหลมา โดยปกติทางวัดจะมีการจัดเทศกาลการพิธียืมเงินเทพเจ้าโดยเฉพาะ แต่นอกจากนั้นในวันปกติก็สามารถมาทำพิธีขอได้ตามปกติ



จากนั้นนำท่านชม **โรงงานจิวเวลรี่** ที่ขึ้นชื่อของฮ่องกง โดยการย่อส่วนใบพัดของกังหันวัดแชกงมาทำเป็นเครื่องประดับ อาทิ จี้ แหวน กำไล เพื่อให้เป็นเครื่องประดับติดตัว ในการส่งเสริมดวงชะตาและเสริมดวงเรื่องฮวงจุ้ย

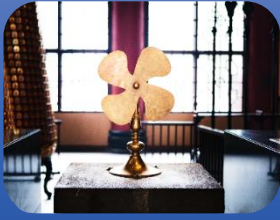
แล้วนำไปทำพิธีปลุกเสกที่วัดแชกงหมิว และนำท่านชม **ร้านหยก** มีสินค้ามากมายเกี่ยวกับหยก อาทิ กำไลหยก หรือ สัตว์นำโชคอย่างปี่เสี๊ยะ อิสระให้ได้เลือกซื้อเป็นของฝาก หรือเป็นของที่ระลึกนำโชคแต่ตัวเอง

กลางวัน **รับประทานอาหารกลางวัน ณ ภัตตาคาร (มื้อที่ 3) เมนูพิเศษ.. ชาบูสโตล์ฮ่องกง (บุฟเฟต์เครื่องต้มไม่อัน)**



นำท่านเดินทางสู่ **วัดแชกงหมิว หรือ วัดกังหัน (Che Kung Temple)** ขอพรเรื่องการเดินทางปลอดภัย สุขภาพ แข็งแรง โชคลาภ และเงินทอง วัดตั้งฮ่องกงที่ตั้งมาถึงเมืองไทย เป็นวัดที่มีประวัติศาสตร์ยาวนานกว่า 300 ปี ภายใน วัดมีรูปปั้นสีทองเหลืองอร่าม ตั้งตระหง่านทั้งชายและขวา เป็นวัดศักดิ์สิทธิ์ที่มีความเชื่อในเรื่องกังหันลม โดย

ความหมายของใบพัดทั้ง 4 คือ เดินทางปลอดภัย อายุยืนยาว เงินทองไหลมาเทมา และสมปรารถนาทุกประการ หากหมุนกังหันตามเข็มนาฬิกา 3 รอบ จะพัดพาเอาสิ่งไม่ดีออกชีวิต และนำสิ่งดีๆ เข้ามาแทน



อธิษฐานขอพรและหมุนกังหันแห่งโชคชะตาให้สิ่งดีๆ เข้ามาในชีวิต  
เมื่อหมุนกังหันเสร็จแล้วตักทอง อีก 3 ครั้ง ดั่งๆ เพื่อให้เป็นที่รับรู้ทั่วกันทั้งฟ้าดิน และให้พรนั้น  
สมปรารถนา..

สมควรแก่เวลานำท่านเดินทางสู่ **สนามบินนานาชาติฮ่องกง** เขตบริหารพิเศษฮ่องกง แห่งสาธารณรัฐประชาชนจีน  
18.55 น. นำท่านออกเดินทางสู่ **สนามบินสุวรรณภูมิ** โดยสายการบิน **Thai Airways** เที่ยวบินที่ **TG639** (มีบริการอาหารและ  
เครื่องดื่มบนเครื่อง)

20.40 น. เดินทางถึง **สนามบินสุวรรณภูมิ** โดยสวัสดิภาพ พร้อมความประทับใจ



## อัตราค่าบริการ

วันเดินทาง	รายละเอียดเที่ยวบิน	ราคาทัวร์/ท่าน พักห้องละ 2-3 ท่าน	ราคาทัวร์ไม่รวม ตัวเครื่องบิน	พักเดี่ยว เพิ่มท่านละ
19 – 21 ต.ค. 67	TG606 BKK-HKG 10.35-14.20 TG639 BKK-HKG 19.05-20.45	18,900	15,900	6,900
25 – 27 ต.ค. 67	TG606 BKK-HKG 10.35-14.20 TG639 BKK-HKG 18.55-20.45	18,900	15,900	6,900
01 – 03 พ.ย. 67	TG628 BKK-HKG 10.30-14.20 TG639 BKK-HKG 18.55-20.45	18,900	15,900	6,900
16 – 18 พ.ย. 67	TG628 BKK-HKG 10.30-14.20 TG639 BKK-HKG 18.55-20.45	18,900	15,900	6,900

กรุณาเตรียมค่าทิปไกด์ท้องถิ่นและคนขับรถท่านละ 1,500 บาท /ท่าน/ทริป  
อัตราค่าบริการสำหรับ เด็กอายุไม่เกิน 2 ปี ณ วันเดินทางกลับ (Infant) ท่านละ 6,500 บาท

## อัตราค่าบริการรวม

1. ค่าตัวโดยสารเครื่องบินไป-กลับ ชั้นประหยัดพร้อมค่าภาษีสนามบินทุกแห่งตามรายการทัวร์ข้างต้น
2. ค่าที่พักห้องละ 2-3 ท่าน ตามโรงแรมที่ระบุไว้ในรายการหรือระดับเทียบเท่า (มาตรฐานโรงแรมฮ่องกง)
  - กรณีห้อง TWIN BED (เตียงเดี่ยว 2 เตียง) ซึ่งโรงแรมไม่มีหรือเต็ม ทางบริษัทขอปรับเป็นห้อง DOUBLE BED แทนโดยมีต้องแจ้งให้ทราบล่วงหน้า
  - หากต้องการห้องพักแบบ DOUBLE BED ซึ่งโรงแรมไม่มีหรือเต็ม ทางบริษัทขอปรับเป็นห้อง TWIN BED แทนโดยมีต้องแจ้งให้ทราบล่วงหน้า เช่นกัน
  - กรณีพักแบบ TRIPLE ROOM 3 ท่าน 1 ห้อง ท่านที่ 3 อาจเป็นเสริมเตียง หรือ SOFA BED หรือ เสริมฟูกที่นอน ทั้งนี้ขึ้นอยู่กับรูปแบบการจัดห้องพักของโรงแรมนั้นๆ
3. ค่าอาหาร ค่าเข้าชม และ ค่ายานพาหนะทุกชนิด ตามที่ระบุไว้ในรายการทัวร์ข้างต้น
4. เจ้าหน้าที่บริษัท ฯ คอยอำนวยความสะดวกทุกท่านตลอดการเดินทาง
5. ค่าน้ำหนักสัมภาระรวมในตัวเครื่องบิน 20 กิโลกรัม/ท่านละ 1 ใบ
6. ค่าประกันวินาศภัยเครื่องบินตามเงื่อนไขของแต่ละสายการบิน
7. อัตราดังกล่าวขอสงวนเฉพาะผู้ที่ถือหนังสือเดินทางไทยเท่านั้น
8. ภาษีมูลค่าเพิ่ม 7% (เฉพาะค่าบริการ)
9. ค่าประกันอุบัติเหตุวงเงิน 1,000,000 บาท (เงื่อนไขตามกรมธรรม์)

เงื่อนไขประกันการเดินทาง ค่าประกันอุบัติเหตุและค่ารักษาพยาบาลคุ้มครองเฉพาะกรณีที่ได้รับอุบัติเหตุระหว่างการเดินทาง ไม่คุ้มครองถึงการสูญเสียชีวิตส่วนตัวและไม่คุ้มครองโรคประจำตัวของผู้เดินทางและคุ้มครองเฉพาะผู้เดินทางไป-กลับพร้อมกรุ๊ปเท่านั้น

## อัตราค่าบริการไม่รวม

1. ค่าทำหนังสือเดินทางไทย และเอกสารต่างด้าว
2. ค่าธรรมเนียมเอกสารเดินทางเข้าประเทศสำหรับผู้ถือพาสปอร์ตต่างชาติที่ต้องขอวีซ่า
3. ค่าธรรมเนียมวีซ่าเข้าประเทศสำหรับผู้ถือพาสปอร์ตต่างชาติที่ต้องขอวีซ่า
4. ค่าน้ำหนักกระเป๋าเดินทางในกรณีที่เกินกว่าสายการบินกำหนด
5. ค่าใช้จ่ายส่วนตัวนอกเหนือจากรายการ เช่น ค่าเครื่องดื่ม, ค่าอาหารที่สั่งเพิ่มเอง, ค่าโทรศัพท์, ค่าซักรีด ฯลฯ
  - \*สำหรับท่านที่รับประทานอาหารพิเศษ อาหารเจ หรือไม่ทานเนื้อสัตว์ ไม่ทานหมู ไม่ทานไก่ และมีความจำเป็นให้ทางบริษัทจัดเตรียมอาหารไว้ให้ท่านเป็นพิเศษนอกเหนือจากที่กรุ๊ปจัดไว้ในรายการ ขอสงวนสิทธิ์ในการเรียกเก็บค่าใช้จ่ายเพิ่มเติมตามจริงหน้างาน
6. ค่าภาษีน้ำมัน ที่สายการบินเรียกเก็บเพิ่มหลังจากทางบริษัทฯ ได้ออกตัวเครื่องบิน
7. ค่าทิปคนขับรถ และมัคคุเทศก์ท้องถิ่น **รวม 1,500 บาท/ท่าน/ทริป**
  - \*สำหรับหัวหน้าทัวร์แล้วแต่ความประทับใจและน้ำใจจากท่าน\*

## เงื่อนไขการให้บริการ

1. การเดินทางในแต่ละครั้งจะต้องมีผู้โดยสาร จำนวน 10 ท่านขึ้นไป ถ้าผู้โดยสารไม่ครบจำนวนดังกล่าว ทางบริษัทฯ ขอสงวนสิทธิ์ในการเปลี่ยนแปลงราคาหรือยกเลิกการเดินทาง
2. ในกรณีที่ลูกค้าต้องออกตัวโดยสารภายในประเทศ กรุณาติดต่อเจ้าหน้าที่ของบริษัทฯ เพื่อเช็คว่ากรุ๊ปมีการคอนเฟิร์มเดินทางก่อนทุกครั้ง เนื่องจากสายการบินอาจมีการปรับเปลี่ยนไฟล์ทบิน หรือเวลาบิน โดยไม่ได้แจ้งให้ทราบล่วงหน้า ทางบริษัทฯ จะไม่รับผิดชอบใดๆ ในกรณี ถ้าท่านออกตัวภายในโดยไม่แจ้งให้ทราบและหากไฟล์ทบินมีการปรับเปลี่ยนเวลาบินเพราะถือว่าท่านยอมรับในเงื่อนไขดังกล่าว
3. รายการทัวร์นี้มีสิ่งอำนวยความสะดวก และร้านอาหาร โดยจะใช้เวลาประมาณ 60 นาที/ร้าน กรณีที่ท่านถ้าหากลูกค้าไม่มีความประสงค์จะเข้าร้านขายสินค้า หรือหากท่านต้องการแยกตัวออกจากคณะ ทางบริษัทฯ ขอสงวนสิทธิ์ในการเรียกเก็บค่าใช้จ่ายที่เกิดขึ้นจากท่านเป็นจำนวนเงิน 5,000 บาท/ท่าน
4. ราคาสำหรับพาสปอร์ตไทยเท่านั้น สำหรับพาสปอร์ตต่างชาติชำระเพิ่ม 5,000 บาท/ท่าน ทุกกรณี
5. การชำระค่าบริการ
  - 5.1 วันเดินทางธรรมดา กรุณาชำระ **มัดจำ ท่านละ 10,000 บาท** พร้อมส่งหน้าพาสปอร์ตสำหรับทำเอกสารเข้าประเทศ
  - 5.2 วันเดินทางเทศกาลปีใหม่ **กรุณาชำระ มัดจำ ท่านละ 15,000 บาท** พร้อมส่งหน้าพาสปอร์ตสำหรับทำเอกสารเข้าประเทศ
  - 5.3 กรุณาชำระ ค่าทัวร์เต็มจำนวน ในกรณีที่ค่าทัวร์ราคาต่ำกว่า 10,000 บาท
  - 5.4 กรุณาชำระ ค่าทัวร์ส่วนที่เหลือ 30 วันก่อนออกเดินทาง \*\*45 วันก่อนเดินทางสำหรับช่วงสงกรานต์และปีใหม่\*\*
  - 5.5 กรณีวันเดินทางน้อยกว่า 21 วัน หรือราคาทัวร์โปรโมชัน ต้องชำระค่าทัวร์เต็มจำนวนเท่านั้น
6. กรณีผู้เดินทางที่ต้องการความช่วยเหลือเป็นพิเศษ เช่น การขอใช้วีลแชร์ที่สนามบิน กรุณาแจ้งบริษัทฯ อย่างน้อย 7 วันก่อนการเดินทาง หรือเริ่มตั้งแต่ท่านจองทัวร์ มิฉะนั้นทางบริษัทฯ ไม่สามารถจัดการได้ล่วงหน้า ทางบริษัทฯ ขอสงวนสิทธิ์ในการเรียกเก็บค่าใช้จ่ายตามจริงที่เกิดขึ้นกับผู้เดินทาง (ถ้ามี)
7. กรณีใช้หนังสือเดินทางราชการ (เล่มน้ำเงิน) เดินทางเพื่อการท่องเที่ยวกับคณะทัวร์ หากท่านถูกปฏิเสธในการเข้า – ออกประเทศใดๆ ก็ตาม ทางบริษัทฯ ขอสงวนสิทธิ์ไม่คืนค่าทัวร์และรับผิดชอบใดๆ ทั้งสิ้น

## เงื่อนไขการยกเลิก

\*\*กรณีการขอยกเลิกการเดินทาง หรือเลื่อนการเดินทาง นักท่องเที่ยวหรือตัวแทนจำหน่าย(ผู้มีชื่อในเอกสารการจอง) จะต้องแพกซ์ อีเมลล์ หรือ มาเซ็นเอกสารการยกเลิกที่บริษัท ใดๆอย่างหนึ่ง เพื่อเป็นการแจ้งยกเลิกกับทางบริษัทอย่างเป็นทางการเป็นลายลักษณ์อักษร (ทางบริษัทไม่ขอรับยกเลิกการจอง ผ่านทางโทรศัพท์ไม่ว่ากรณีใดๆ)

\*\*กรณีนักท่องเที่ยวหรือตัวแทนจำหน่าย ต้องการขอรับเงินค่าบริการคืน นักท่องเที่ยวหรือตัวแทนจำหน่าย (ผู้มีชื่อในเอกสารการจอง) จะต้องแพกซ์ อีเมลล์ หรือ มาเซ็นเอกสารการขอรับเงินคืนที่บริษัท ใดๆอย่างหนึ่ง เพื่อทำเรื่องขอรับเงินค่าบริการคืน โดยแนบหนังสือมอบอำนาจพร้อมหลักฐานประกอบการมอบอำนาจ หลักฐานการชำระเงินค่าบริการต่างๆ และหน้าสมุดบัญชีธนาคารที่ต้องการให้นำเงินเข้าให้ครบถ้วน โดยมีเงื่อนไขการคืนเงินค่าบริการ ตาม “ประกาศคณะกรรมการธุรกิจนำเที่ยวและมัคคุเทศก์ เรื่อง หลักเกณฑ์เกี่ยวกับการกำหนดอัตราการจ่ายเงินค่าบริการคืนให้แก่นักท่องเที่ยว พ.ศ. 2563” ดังนี้

1. ยกเลิก ไม่น้อยกว่า 30 วันก่อนการเดินทาง (ไม่นับวันเดินทาง) คืนเงินค่าทัวร์เต็มจำนวน ยกเว้น ค่าใช้จ่ายที่เกิดขึ้นจริงเพื่อการเตรียมการนำเที่ยว ทั้งหมด เช่น ค่ามัดจำตัวเครื่อง ค่าบริการแลนด์ ต่างประเทศ เป็นต้น”

2. ยกเลิก ไม่น้อยกว่า 15-29 วันก่อนเดินทาง (ไม่นับวันเดินทาง) คืนเงินร้อยละ 50 ของค่าตั๋วทั้งหมด ยกเว้น ค่าใช้จ่ายที่เกิดขึ้นจริงเพื่อการเตรียมการนำเที่ยว ทั้งหมด เช่น ค่ามัดจำตัวเครื่อง ค่าบริการแลนด์ ต่างประเทศ เป็นต้น”

3. ยกเลิก น้อยกว่า 15 วันก่อนการเดินทาง ทางบริษัทฯ ขอสงวนสิทธิ์ ไม่คืนเงินค่าตั๋วทั้งหมด

\*\* การจ่ายเงินคืนแก่นักท่องเที่ยวตามข้อกำหนดด้านบน ซึ่งมีการหักเงินในบางส่วนนั้น เนื่องจากทางบริษัทมีค่าใช้จ่ายที่ได้จ่ายจริงเพื่อการเตรียมการจัดนำเที่ยวไปแล้ว เช่น การมัดจำที่นั่งบัตรโดยสารเครื่องบิน การจองที่พัก และค่าใช้จ่ายที่จำเป็นอื่นๆ เป็นต้น \*\*

4. การยกเลิกเดินทางกับกรุ๊ปที่ออกเดินทางช่วงเทศกาลวันหยุด เช่น ปีใหม่, สงกรานต์ เป็นต้น บางสายการบินมีการการันตีมัดจำที่นั่งกับสายการบินและค่ามัดจำที่พัก รวมถึงเที่ยวบินพิเศษ เช่น CHARTER FLIGHT จะไม่มีการคืนเงินมัดจำ หรือ ค่าตั๋วทั้งหมดที่ชำระแล้ว ไม่ว่าจะยกเลิกด้วยกรณีใดๆ

\*\* ในกรณี มีเหตุให้ต้องยกเลิกการเดินทางที่บริษัทได้โฆษณาไว้ ซึ่งมีโชควาผลของบริษัทเอง ทางบริษัทยินดีคืนเงินค่าบริการตามที่ลูกค้าได้ชำระมาแล้ว เต็มจำนวน โดยต้องมีระยะเวลาไม่น้อยกว่า 30 วัน ก่อนการเดินทาง โปรดอ่านข้อความให้ถี่ถ้วนก่อนการจองตั๋วทุกครั้ง เพื่อประโยชน์แก่ตัวท่านเอง \*\*

5. กรณีที่กองตรวจคนเข้าเมืองทั้งกรุงเทพฯ และในต่างประเทศ ปฏิเสธมิให้เดินทางออก หรือ เข้าประเทศที่ระบุไว้ในรายการเดินทาง บริษัทฯ ขอสงวนสิทธิ์ที่จะไม่คืนค่าตั๋วไม่ว่ากรณีใดๆ ทั้งสิ้น

\*\* สำคัญ !! บริษัททำธุรกิจเพื่อการท่องเที่ยวเท่านั้น ไม่สนับสนุนให้ลูกค้าเดินทางเข้าประเทศโดยผิดกฎหมายและในขั้นตอนการผ่านการตรวจคนเข้าเมือง ขึ้นอยู่กับการพิจารณาของเจ้าหน้าที่เท่านั้น ลูกค้าทุกท่านต้องผ่านการตรวจคนเข้าเมืองด้วยตัวของท่านเอง ทางมัคคุเทศก์ไม่สามารถให้ความช่วยเหลือใดๆ ได้ทั้งสิ้น \*\*

6. เมื่อท่านออกเดินทางไปกับคณะแล้ว ถ้าท่านงดการใช้บริการรายการใดรายการหนึ่ง หรือไม่เดินทางพร้อมคณะถือว่าท่านสละสิทธิ์ ไม่อาจเรียกร้องค่าบริการและเงินมัดจำคืน ไม่ว่ากรณีใดๆ ทั้งสิ้น

**โปรดตรวจสอบ PASSPORT :** กรุณานำพาสปอร์ตติดตัวมาในวันเดินทาง พาสปอร์ตต้องมีอายุไม่ต่ำกว่า 6 เดือน หรือ 180 วันขึ้นไปก่อนการเดินทาง และต้องมีหน้ากระดาษอย่างน้อย 6 หน้า

**หมายเหตุ :** สำหรับผู้เดินทางที่อายุไม่ถึง 18 ปี และไม่ได้เดินทางกับบิดา มารดา ต้องมีจดหมายยินยอมให้บุตรเดินทางไปต่างประเทศจากบิดาหรือมารดาแนบมาด้วย



## สำคัญ โปรดอ่านเงื่อนไขที่ท่านควรรทราบ

### ข้อมูลสำคัญเกี่ยวกับสายการบิน

การจัดที่นั่งบนเครื่องบินจะเป็นไปตามที่สายการบินเป็นผู้กำหนด โดยจะเป็นการรันตามระบบ ไม่สามารถเลือกที่นั่งและที่นั่งอาจจะไม่ได้ติดกัน ซึ่งทางบริษัทไม่สามารถเข้าไปจัดการได้แต่อย่างใด



### ข้อมูลสำคัญเกี่ยวกับโรงแรมที่พัก

ห้องพักโรงแรมอาจแตกต่างกัน จึงทำให้ห้องพักแบบห้องเดี่ยว (Single) ห้องพักรู (Twin / Double) และห้องพัก แบบ 3 ท่าน (Triple) อาจจะไม่ได้อยู่ในตึกเดียวกัน หรือชั้นเดียวกัน



### เงื่อนไข และข้อควรทราบอื่นๆ ที่ท่านควรรทราบ

รายการทัวร์สามารถสลับ สับเปลี่ยน หรืองด ตามสภาพอากาศและความเหมาะสม โดยคำนึงถึงความปลอดภัยของผู้เดินทางเป็นหลัก โดยไม่ต้องแจ้งให้ทราบล่วงหน้า

### หากทำการชำระเงินแล้ว

ทางบริษัทขอสงวนสิทธิ์ในการถือว่าท่านยอมรับเงื่อนไขดังกล่าวแล้ว ทางบริษัทถือว่าจะไม่มีการฟ้องร้องใดๆ เนื่องจากท่านได้ยอมรับเงื่อนไขในการให้บริการแล้ว

**สำคัญ !!**

กรุณาอ่านเงื่อนไข  
แนบท้ายโดยละเอียด  
เพื่อประโยชน์สูงสุดของท่าน

