



GO TO NATURE



88/39 ซอย เพชรเกษม 48 บางแวก ภาษีเจริญ กทม. 10160

ใบอนุญาต 11/12358

✉ thongchai51000@gmail.com ☎ 083-508-9868 📠 @gotonature

BJ-KOYO1111



บินเช้า-กลับดึก

KYOTO TAKAYAMA SAKURA & AUTUMN



พิเศษ !! บุฟเฟต์ แอลกอฮอล์ ไม่อื่น

11-17 พฤศจิกายน 2567

64,900.-

18-24 พฤศจิกายน 2567

65,900.-



น้ำตกนิชิโนะซากะ



หุบเขาโคริงเค



วัดเออิทังโด



นั่งกระเช้าภูเขาโทโชไซ

ไฮไลท์ พิเศษ 4 ดาว ★★★★★

โอบาร์(ซากุระ) เมืองเกียวโต วัดคิโยมิสึ(วัดน้ำใส)
หมู่บ้านชิราคาวาโกะ ถนนซันมาชิซูจิ สะพานนาคาบิชิ
ซัปโปโปะ ซินโซบาชิ ย่านซาคาเอะ อีออน

KYOTO TAKAYAMA SAKURA & AUTUMN

7D 5N – THAI AIRWAYS



BJ-KOYO1111



บินเช้า-กลับดึก

KYOTO TAKAYAMA SAKURA & AUTUMN



พิเศษ!! บุฟเฟต์ แอลกอฮอล์ไม่อื่น

11-17 พฤศจิกายน 2567

64,900.-

18-24 พฤศจิกายน 2567

65,900.-

ไฮไลท์ พิภ 4 ดาว ★★★★★

โอบาระ(ซากุระ) เมืองเกียวโต วัดคิโยมิจิ(วัดน้ำใส)
หมู่บ้านชิราคาวาโกะ ถนนซันมาชิซูจิ สะพานนาคาบิชิ
ช้อปปิ้ง ซินไซบาชิ ย่านซาคาเอะ อีออน



นาบะนะโนะซาโตะ



หุบเขาโคริงเค



วัดเออิทังโด



นั่งกระเช้าภูเขาโทโฮโซ

กำหนดการเดินทาง	ผู้ใหญ่พักห้องละ 2-3 ท่าน	เด็กมีเตียงพักกับ ผู้ใหญ่ 1-2 ท่าน [อายุ 8-12 ปี]	เด็กไม่มีเตียงพัก กับผู้ใหญ่ 2 ท่าน [อายุ 2-7 ปี]	พักเดี่ยวเพิ่ม	JOINLAND
11-17 พฤศจิกายน 2567	64,900.-	61,900.-	56,900.-	9,900.-	41,900.-
18-24 พฤศจิกายน 2567	65,900.-	62,900.-	57,900.-	9,900.-	42,900.-

วันที่	โปรแกรมการเดินทาง	เข้า	บ่าย	ค่ำ	โรงแรม
1	กรุงเทพฯ-สนามบินสุวรรณภูมิ-สนามบินคันไซ	✈	-	○	ODYSIS SUITES OSAKA AIRPORT HOTEL ★★★★
2	เมืองเกียวโต-วัดเบียวโดอิน-เมืองโอซาก้า-วัดคัตสึโอจิ- ซ้อปิ้งชินไซบาชิ	○	○	×	CANDEO NAMBA OSAKA HOTEL ★★★★
3	เมืองเกียวโต-วัดโทฟูคุจิ-วัดคิโยมิตสึ(วัดน้ำใส)-ถนนกาน้ำชา- วัดเออิกันโด-แช่น้ำแร่+บุฟเฟ่ต์แอลกอฮอล์	○	○	○	GRAND MERCURE BIWAKO RESORT&SPA 🍷
4	หมู่บ้านชิราคาวาโกะ-เมืองทาคายาม่า-ถนนซันมาชิซูจิ- สะพานนาคาบิชิ-แช่น้ำแร่	○	○	○	YUKAI RESORT GERO SAICHORAKU HOTEL 🍷
5	โอบาระ(ซากุระ)-หุบเขาโคริงเค-เมืองนาโกย่า-อุโมงค์ไฟนาบะนะโนะ ซาโตะ	○	○	○	KEIHAN NAGOYA HOTEL ★★★★
6	นั่งกระเช้าภูเขาโกโซโซ -ซ้อปิ้งย่านซาคาเอะ-อออน- สนามบินชูบุเซ็นแทรร์(นาโกย่า)	○	×	×	
7	กรุงเทพฯ	✈			

วันที่หนึ่ง : กรุงเทพฯ – สนามบินสุวรรณภูมิ – สนามบินคันไซ (โอซาก้า)

05.30 น. นัดหมายพบกันที่สนามบินสุวรรณภูมิ ประตูหมายเลข 2-3 เคาน์เตอร์ B สายการบินไทย
จุดนัดพบ ป้ายบริษัททัวร์ เจ้าหน้าที่บริการช่วยเหลือสัมภาระและกระเป๋าเดินทาง

08.15 น. ออกเดินทางสู่สนามบินคันไซ ด้วยเที่ยวบิน TG622 สายการบินไทย

เที่ยวบินขาไป TG 672 BKK-KIX 08.15-15.45

เที่ยวบินขากลับ TG 647 NGO-BKK 00.30-05.10

**** การจัดที่นั่งของกรุ๊ปเป็นไปตามเงื่อนไขของสายการบิน ทางทัวร์ไม่สามารถจัดที่นั่งได้ ****

**** บริการท่านด้วยอาหารแบบ FULL SERVICE โหลดสัมภาระรวม น้ำหนักท่านละ 25 กิโล****



*****สำคัญสำหรับการจองทัวร์ สำหรับอาหารทุกมื้อรอบกวนทุกท่านในคณะโปรดระบุว่าคุณคนว่าไม่ทานเนื้อวัว / เนื้อหมู / ปลาดิบ / มังสวิรัต / หรือ แพ้อาหารประเภทใดบ้าง มีผลต่อการจัดอาหารให้ในบางมื้อที่เป็นอาหารท้องถิ่นที่ไม่สามารถเปลี่ยนแปลงหน้างานได้ *****

15.45 น. ถึง สนามบินคันไซ ประเทศญี่ปุ่น นำท่านผ่านตรวจคนเข้าเมืองเป็นที่เรียบร้อย
หลังจากนั้นเดินทางเข้าสู่ที่พักใกล้สนามบินคันไซ

ค่ำ รับประทานอาหารค่ำ ณ ร้านอาหารญี่ปุ่น



เข้าพัก ณ โรงแรม ODYSIS SUITES OSAKA AIRPORT HOTEL ★ ★ ★ ★



วันที่สอง : เกียวโต – วัดคิโยมิจิ – ถนนกาน้ำชา – เมืองโอซาก้า –
ช้อปปิ้งชินไซบาชิ

เช้า รับประทาน อาหารเช้า ณ ห้องอาหารของโรงแรม

วัดเปียวโดอิน วิหารฟินิกซ์โบราณที่มีอายุยาวนานกว่าพันปี สร้างขึ้นตั้งแต่สมัยเฮอันในปี ค.ศ. 1052 หรือราวๆ 1,000 ปีมาแล้ว และเป็นวัดที่ได้รับคัดเลือกจากยูเนสโกให้เป็นหนึ่งในมรดกโลกของญี่ปุ่น

ไฮไลท์ของวัดเปียวโดอินคือ Amida-do Hall หรือ Phoenix Hall วิหารไม้สีแดงสดตั้งอยู่ตรงใจกลางวัดซึ่งตัววิหารเป็นโครงสร้างดั้งเดิมตั้งแต่อดีต ด้านบนตรงมุมสันหลังคามีรูปปั้นนกโฮโอหรือที่ทั่วไปนิยมเรียกว่า ฟินิกซ์สองตัวยืนอยู่ ล้อมรอบด้วยบึงน้ำใสที่เต็มไปด้วยปลาการ์ปตัวใหญ่



กลางวัน รับประทาน อาหารกลางวัน ณ ร้านอาหารญี่ปุ่น

วัดคัตสึโองิ วัดแห่งความสำเร็จที่มีผู้คนให้ความเคารพบูชามานาน 1,300 ปี ผู้มีชัยชนะในยุคต่างๆ ทั้งโชกุน ยุคคามาคูระ (1185 ถึง 1336) และยุคมุโระมาจิ (1336 ถึง 1568) ต่างเคยมาเยือนยังที่วัดแห่งนี้ แม้กระทั่งในปัจจุบัน ผู้คนมากมายเดินทางมาที่นี่เพื่อขอพรอธิษฐานให้ตนเองข้ามผ่านอุปสรรคต่างๆ ได้สำเร็จ ไม่ว่าจะ เป็นโรคภัยไข้เจ็บ การดำเนินธุรกิจ การสอบ กีฬา รวมถึงขอให้สมหวังในความรัก ภายในพื้นที่วัดนั้นเต็มไปด้วยตุ๊กตาดารูมะแห่งชัยชนะ (Winning Daruma) ซึ่งได้รับมาจากผู้บวงสรวงเมื่อคำขอพรของตนเป็นจริง



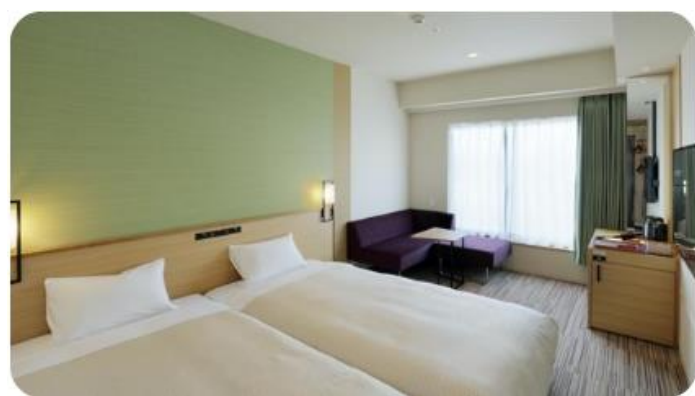
เดินทางสู่โอซาก้า **ช้อปปิ้ง ณ ย่านชินไซบาชิ (SHINSAIBASHI)** ให้ท่านเพลิดเพลินกับการช้อปปิ้งสินค้าแบรนด์เนม ร้านเครื่องสำอางค์ และของใช้ต่างๆ ขึ้นชื่อว่าเป็นแหล่งรวมตัววัยรุ่น ย่านกินดื่ม นอกจากนี้ยังมี **ถนนโดทงโบริ** เรียกได้ว่าห้องครัวใหญ่แห่งโอซาก้ามีของขึ้นชื่อระลานตา ตลอดสองข้างทางให้ท่านได้ลิ้มรส



ค่ำ **อิสระรับประทานอาหารค่ำ ตามอัยาศัย**



เข้าพัก ณ โรงแรม **CANDEO NAMBA OSAKA HOTEL** ★★★★★



วันที่สาม : เมืองเกียวโต – วัดโทฟุคุจิ - วัดคิโยมิตสึ(วัดน้ำใส) – ถนนกาน้ำชา – วัดเออิกันโด้ –
แช่น้ำแร่

เช้า รับประทาน อาหารเช้า ณ ห้องอาหารของโรงแรม

วัดโทฟุคุจิ หนึ่งในห้าวัดเซนที่มีชื่อเสียง (Daitokuji, Nanzenji, Kenninji, Tofukuji, Tenryuji) สร้างมาตั้งแต่ปี พ.ศ.1779 โดยมีสถาปัตยกรรมการก่อสร้างคล้ายวัดโทไดจิ ในเมืองนารา และได้รับการขึ้นทะเบียนขึ้นทะเบียนโลกจากองค์การยูเนสโกด้านวัฒนธรรม ช่วงฤดูใบไม้เปลี่ยนสีประมาณเดือนพฤศจิกายน ต้นเมเปิลในวัดเปลี่ยนเป็นสีแดงสดใบที่ร่วงหล่นดูจุพุ่มสีแดง ให้ท่านได้บันทึกภาพความประทับใจ



กลางวัน รับประทาน อาหารกลางวัน ณ ร้านอาหารญี่ปุ่น

วัดคิโยมิตสึ หรือ วัดน้ำใส มีอายุเก่าแก่ยิ่งกว่าเมืองเกียวโต คือยาวนานกว่า 1,200 ปี จุดเด่นอันเป็นเอกลักษณ์ของวัดคือ หอโถงใหญ่ สร้างยื่นออกจากหน้าผา มีเสาไม้ขนาดใหญ่ 139 ต้น ค้ำยัน และสิ่งที่น่าอัศจรรย์ คือ สร้างโดยไม่ได้ใช้ตะปูเลย ดังนั้นองค์การยูเนสโกได้ขึ้นทะเบียนให้เป็นมรดกโลก และเชิญทุกท่านได้ดื่ม น้ำศักดิ์สิทธิ์สามสายอันเกิดขึ้นจากธรรมชาติที่ไหลมาจากเทือกเขาอีกด้วย จากนั้นให้ท่านอิสระช้อปปิ้ง ณ **ถนนกาน้ำชา** ซึ่งตั้งอยู่ระหว่างทางเข้าวัดคิโยมิตสึ ร้านค้าต่างๆ ได้ตกแต่งเลียนแบบสมัยเอโดะ ซึ่งมีสินค้าพื้นเมืองนานาชนิด เช่น รองเท้าโซริ(รองเท้าเกียะแบบญี่ปุ่น), ชุดยูกะตะ, ตุ๊กตานางระบำญี่ปุ่น, ขนมซูคริมสอดไส้نانาชนิด, ร้าน 1,000 เยน, ชาเขียวเกียวโต ที่ขึ้นชื่ออีกแห่งหนึ่งของญี่ปุ่น, ของที่ระลึกแบบญี่ปุ่นดั้งเดิม



วัดเออิกันโด วัดแห่งนี้มีชื่อเสียงเป็นอันดับต้นๆ ในด้านการชมใบไม้เปลี่ยนสีของเกียวโต ภายในวัดมีต้นไม้มากถึง 3,000 ต้น และบริเวณที่เป็นจุดชมใบไม้แดงที่เป็นไฮไลท์คือบริเวณสวนโฮโจ ที่ตกแต่งไว้อย่างสวยงาม มีบ่อน้ำ และสะพาน เป็นสถานที่ที่เหมาะสมสำหรับคนชอบการถ่ายภาพเป็นอย่างยิ่ง



ค่า รับประทานอาหารค่ำ ณ ห้องอาหารของโรงแรม (บุฟเฟต์แอลกอฮอล์)



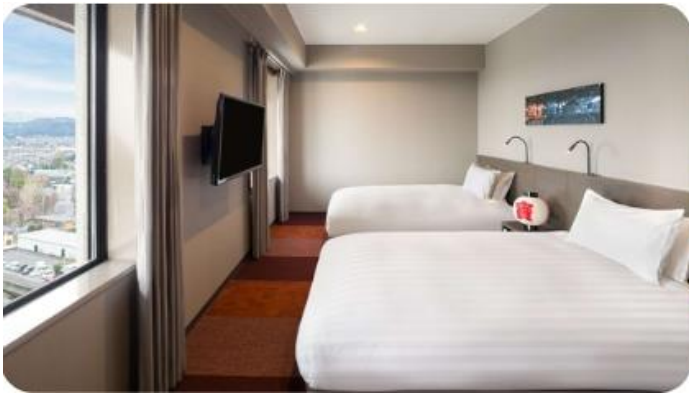
เข้าพัก ณ โรงแรม **GRAND MERCURE BIWAKO RESORT&SPA**



หลังจากรับประทานอาหารให้ท่านได้ผ่อนคลาย ความเมื่อยล้ากับการแช่ออนเซนตามอัธยาศัย

**** ไม่แนะนำสำหรับผู้ที่มีโรคความดันโลหิตสูง ****

****กรณีพักออนเซนรบกวนลูกค้าแจ้งล่วงหน้าหากไม่สามารถนอนพื้นทาทาตามิได้ หรือต้องการริเคสเตียง****



วันที่สี่ : หมู่บ้านชิราคาวาโกะ – เมืองทาคายามา – ถนนชั้นมาชิซูจิ – สะพานนาคาบิชิ –
แช่น้ำแร่(บุฟเฟต์ซาบูยักซ์)

เช้า รับประทาน อาหารเช้า ณ ห้องอาหารของโรงแรม

หมู่บ้านมรดกโลกชิราคาวาโกะ (Shirakawago) ที่ยังคงอนุรักษ์บ้านสไตล์ญี่ปุ่นขนานแท้ดั้งเดิม และยังได้รับเลือกจากองค์การยูเนสโกให้เป็นมรดกโลก ในเดือนธันวาคม 1995 บ้านสไตล์กัสโซ-สึคุริ จะมีความยาวประมาณ 18 เมตร ความกว้าง 10 เมตร โครงสร้างของบ้านสามารถรองรับหิมะที่ตกหนักในช่วงฤดูหนาวได้ดี และรูปร่างของหลังคาเหมือน กับสองมือพนมของพระเจ้า จึงเรียกหมู่บ้านสไตล์นี้ว่า “กัสโซ” และมีผู้คนจากทั่วทุกมุมโลกหลั่งไหลไปชมความงามในแต่ละปีไม่ต่ำกว่า 680,000 คน เลยทีเดียว

จุดเช็คอินถ่ายรูป : บ้านสามหลังไฮไลค์ของที่นี่

ขนมต้องห้ามพลาด : เนื้อย่างเสียบไม้ฮิตะ และฟุดดิงนมได้รับรางวัล



กลางวัน รับประทานอาหารกลางวัน ณ ร้านอาหารญี่ปุ่น

หมู่บ้าน LITTLE KYOTO หรือ เขตเมืองเก่าชั้นมาชิซูจิ (SUNMACHI-SUJI) ซึ่งเป็นหมู่บ้านเก่าแก่สมัยเอโดะกว่า 300 ปีก่อน ที่ยังอนุรักษ์และคงสภาพเดิมได้เป็นอย่างดี อิสระให้ทุกท่านได้เดินเที่ยวและชื่นชมกับทัศนียภาพเมืองเก่าซึ่งเต็มไปด้วยบ้านเรือนโบราณ และร้านค้าหลากหลาย พร้อมทั้งเลือกซื้อของที่ระลึก

พื้นเมืองเฉพาะถิ่น เช่น ซารุโอะโอะโอะ หรือ ตึกตาทารกลิงตัวสีแดงไม่มีหน้าตา ซึ่งถือว่าเป็นสัญลักษณ์หนึ่งของเมืองทาคายาม่า และเป็นสินค้ายอดนิยม เดินผ่าน **สะพานนาคาบาชิ** เพื่อไปยัง **ทาคายาม่าจिनยะ** หรือ **ที่ว่าการอำเภอเก่าเมืองทาคายาม่า(ชมด้านนอก)** ซึ่งเป็นจวนผู้ว่าแห่งเมืองทาคายาม่า เป็นที่ทำงานและที่อยู่อาศัยของผู้ว่าราชการจังหวัดฮิเดะ เป็นเวลากว่า 176 ปี ภายใต้การปกครองของโชกุนตระกูลกุกาวา ในสมัยเอโดะ



ค่ำ รับประทาน อาหารเย็น ณ ห้องอาหารโรงแรม



เข้าพัก ณ โรงแรม YUKAI RESORT GERO SAICHORAKU HOTEL



หลังจากรับประทานอาหารให้ท่านได้ผ่อนคลาย ความเมื่อยล้ากับการแช่ออนเซนตามอัยาศัย

**** ไม่แนะนำสำหรับผู้ที่มีโรคความดันโลหิตสูง ****

****กรณีพักออนเซนรบกวนลูกค้าแจ้งล่วงหน้าหากไม่สามารถนอนพันทาทามิได้ หรือต้องการรีเคสเตียง****



วันที่ห้า : เมืองโอบาระ(ซากุระ) – หุบเขาโคเร็งเค – เมืองนาโกย่า – อุโมงค์ไฟนาบะนะโนะซาโตะ

เช้า รับประทาน อาหารเช้า ณ ห้องอาหารของโรงแรม

เมืองโอบาระ ชมความมหัศจรรย์ของธรรมชาติที่ซากุระจะเบ่งบานพร้อมกับใบไม้เปลี่ยนสี ซากุระพันธุ์นี้มีชื่อว่า **ซิกิซากุระ** หรือ ซากุระสีฤดูโดยมีความพิเศษที่แตกต่างจากซากุระทั่ว ๆ ไปคือจะบาน 2 ครั้งต่อปี เริ่มบานในช่วงกลางเดือนมีนาคมในฤดูใบไม้ผลิและจะบานอีกครั้งตอนปลายเดือนพฤศจิกายนในฤดูใบไม้ร่วง ให้

ทุกท่านได้เพลิดเพลินกับการชมซากุระที่ออกดอกคู่กับใบไม้เปลี่ยนสีอย่างเพลิดเพลินใจ [การบานของซากุระขึ้นอยู่กับสภาพอากาศ]



กลางวัน รับประทาน อาหารกลางวัน ณ ร้านอาหารญี่ปุ่น

หุบเขาโครังเค ขึ้นชื่อว่าเป็นจุดที่ดีที่สุดในการชมใบไม้เปลี่ยนสีของภูมิภาคซุบุ บริเวณหุบเขาโครันเคนั้นจะเต็มไปด้วยเมเปิ้ลราว 4,000 ต้น ตลอดเส้นทางท่านจะได้เดินชมต้นเมเปิ้ลและทิวทัศน์ของใบไม้เปลี่ยนสีที่ผลัดเปลี่ยนเป็นสีแดงเหลืองส้มตามฤดูกาล จุดชมใบไม้เปลี่ยนสีที่สวยงามที่สุดคือเส้นทางริมแม่น้ำโทโมเอะ ซึ่งมีสะพานไม้ไทเกะสีเคียวคือสะพานที่สัญลักษณ์ประจำหุบเขาโครังเคนั่นเอง [ใบไม้เปลี่ยนสีขึ้นอยู่กับสภาพ

อากาศ].



นาบะนะโนะซาโตะ เป็นสถานที่จัดแสดงไฟในฤดูหนาวที่มีชื่อเสียงติดอันดับต้นๆของประเทศญี่ปุ่นซึ่งทุกปีจะมีการจัดแสดงไฟ LEDs หลายล้านดวง และบางจุดก็มีการจัดแสดงแสงสีประกอบเสียงเพลงชะด้วย โดยธีมงานส่วนใหญ่จะเกี่ยวกับธรรมชาติ สายน้ำ อุโมงค์แห่งแสง สวนดอกไม้ที่เนรมิตขึ้นจากดวงไฟ เป็นต้น โดยงานแสดงไฟแห่งนี้ถือเป็นหนึ่งในงานเทศกาลที่ใหญ่ที่สุดในญี่ปุ่นอีกด้วย



ค่ำ รับประทานอาหารค่ำ ณ ร้านอาหารญี่ปุ่น



เข้าพัก ณ โรงแรม KEIHAN NAGOYA HOTEL ★ ★ ★ ★



วันที่หก : นั่งกระเช้าภูเขาโกไซโซ - ซ้อปปิ้งย่านซาคาเอะ - อีออน - สนามบินชুবูเซ็นแทรร์ (นาโกย่า)

เช้า รับประทานอาหารเช้า ณ ห้องอาหารของโรงแรม

นั่งกระเช้าภูเขาโกไซโซ มีความสูงราวๆ 1,212 เมตร เหนือระดับน้ำทะเล และเป็นอีกหนึ่งสถานที่ทางธรรมชาติในมิเอะ ที่สามารถเดินทางมาเที่ยวได้ทุกฤดู ไฮไลท์ของที่นี่ก็คือ กระเช้าชมวิวมุมสูง หรือ Gozaisho Ropeway ที่จะพาทุกคนไปชมทิวทัศน์ในมุมมองใหม่ๆ บนภูเขาแห่งนี้ โดยเฉพาะในฤดูใบไม้เปลี่ยนสีจนถึงฤดูหนาว จะมีนักท่องเที่ยวทั้งชาวญี่ปุ่นและนักท่องเที่ยวต่างชาติเดินทางมาชมความสวยงามของธรรมชาติที่นี่เป็นจำนวนมาก



เดินทางสู่เมืองนาโกย่า **ย่านซาคาเอะ** แหล่งช้อปปิ้งขนาดใหญ่ใจกลางเมืองนาโกย่า แหล่งรวมห้างแบรนด์ดัง เช่น PARCO, LOFT YODOBASHI CAMERA, LACHI, MITSUKOCHI และ SKYLE เชื่อมต่อกับชะกะเอะจิกะ ที่นี่มีร้านค้าแฟชั่นไฮสโตร์ที่ได้รับความนิยมมากมายหลายร้าน เช่น MUJI, UNIQLO, GU และไดโซะ และยิ่งไปกว่านั้นยังมีร้านที่เป็นแหล่งรวมซีดีและหนังสือมือสองขนาดใหญ่อย่าง BOOKOFF ที่ราคาเริ่มต้นของหนังสือการ์ตูนเริ่มที่ 100 เยนเท่านั้น



คำ **อิสระรับประทานอาหารกลางวันและ อาหารค่ำตามอัธยาศัย**

สมควรแก่เวลานำท่านเดินทางสู่ สนามบินชুবุงเซ็นแทรร์(นาโกย่า)

วันที่เจ็ด : กรุงเทพฯ

00.30 น. ออกเดินทางสู่ สนามบินสุวรรณภูมิ ด้วยเที่ยวบิน TG 647 สายการบินไทย

05.10 น. เดินทางถึง สนามบินสุวรรณภูมิ ประเทศไทย โดยสวัสดิภาพและความประทับใจ

เงื่อนไขและรายละเอียดของการเดินทาง

- อัตรานี้รวม-



ค่าตัวเครื่องบินไป-กลับตามสายการบินที่ระบุ
ไป-กลับพร้อมคณะ รวมภาษีน้ำมันและสนามบิน



ค่าน้ำหนักกระเป๋าตามที่สายการบินกำหนด
กรณีเกินลูกค้าต้องเป็นผู้รับผิดชอบค่าใช้จ่าย



ค่าบริการน้ำแร่วันละ 1 ขวด (ประเทศญี่ปุ่น)



ค่าบริการมัคคุเทศก์ตลอดการเดินทาง



ค่ารถโค้ชปรับอากาศตามที่รายการระบุ



ค่าห้องพักโรงแรม 2 – 3 ท่าน



ค่าอาหารตามที่รายการระบุ



ค่าเข้าชมสถานที่ต่าง ๆ ตามรายการที่กำหนด



ค่าประกันภัยการเดินทางต่างประเทศ
เงื่อนไขตามกรมธรรม์ วงเงินสูงสุด 1,000,000 บาท



ค่าบริการซึ่งรวมภาษีมูลค่าเพิ่ม 7%
และหัก ณ ที่จ่าย 3%

- อัตรานี้ไม่รวม-



ค่าทำหนังสือเดินทาง และค่าใช้จ่ายที่เป็นส่วนตัว
ที่ไม่ระบุไว้ในรายการ เช่น ค่าโทรศัพท์ ค่าซักรีด เป็นต้น



ค่าทิปเพื่อเป็นสินน้ำใจให้กับไกด์และ
คนขับรถตามความพึงพอใจ



ราคาตั๋วเครื่องบินประกอบด้วย

- ✓ ค่าตั๋วเครื่องบินโดยสารระหว่างประเทศ **ชั้นประหยัด** (ไปและกลับ) โดย **สายการบินไทย**
**** กรณีสนใจอัปเกรด BUSINESS CLASS หรือเลื่อนวันเดินทางกลับกรุณาติดต่อทางเรา ****
- ✓ ค่าธรรมเนียมเชื้อเพลิงและค่าภาษีสนามบินตามประกาศของแต่ละสายการบิน (**ราคาอาจมีการปรับขึ้นในกรณีที่ราคาน้ำมันมีการปรับขึ้น แต่จะปรับตามความเป็นจริงที่สายการบินประกาศปรับเท่านั้น**)
- ✓ ค่าสัมภาระและกระเป๋าเดินทางตามเงื่อนไข **สายการบินไทย** น้ำหนักกระเป๋าเดินทางต้องมีน้ำหนักไม่เกิน **25 กิโลกรัม** กรณีที่น้ำหนักกระเป๋าเกินที่สายการบินกำหนด ผู้โดยสารต้องเป็นผู้รับผิดชอบค่าปรับตามกฎข้อกำหนดของสายการบินนั้นๆ ด้วยตนเอง



การชำระเงิน

- ✓ บริษัทรับมัดจำ **30,000.-** บาท สำหรับการจอง/ที่นั่ง
- ✓ ส่วนที่เหลือทั้งหมดชำระก่อนเดินทางอย่างน้อย 30 วัน **หรือตามเงื่อนไขพิเศษของทางบริษัทฯ กำหนด**
(ทางบริษัทฯ อาจมีการเรียกเก็บส่วนที่เหลือทั้งหมดก่อน 30 วัน หรือจำเป็นต้องออกตั๋วเครื่องบินเพื่อเลี่ยงการเรียกเก็บเพิ่ม ค่าธรรมเนียมเชื้อเพลิงและค่าภาษีสนามบินตามประกาศครั้งใหม่ของสายการบินที่มีการเปลี่ยนแปลง โดยไม่จำเป็นต้องแจ้งให้ทราบล่วงหน้า)



การยกเลิกหรือเลื่อนการเดินทาง

*** ทางบริษัทรับการยกเลิกผ่านการแจ้งเป็นลายลักษณ์อักษรเท่านั้น ***

มากกว่า 46 วันก่อนการเดินทาง	คืนเงินมัดจำทั้งหมด หรือ หักค่าใช้จ่ายที่เกิดขึ้นตามจริง
ตั้งแต่ 45-30 วันก่อนการเดินทาง	ยึดเงินมัดจำ 10,000 บาท
ตั้งแต่ 29-15 วันก่อนการเดินทาง	คิดค่าบริการ 50% ของราคาทัวร์ทั้งหมด
ตั้งแต่ 14-0 วันก่อนการเดินทาง	เก็บค่าใช้จ่าย 100 % ของค่าทัวร์ทั้งหมด

สำคัญ

เงื่อนไขและรายละเอียดของการเดินทาง (กรุณาศึกษารายละเอียดทุกข้อ)

- ☑ บริษัทฯ สงวนสิทธิ์เปลี่ยนแปลงรายทัวร์ตามความเหมาะสมให้สอดคล้องกับสถานการณ์ ข้อจำกัดด้านภูมิอากาศ ณ วันเดินทางจริง โดยจะคำนึงถึงความปลอดภัย และประโยชน์สูงสุดของท่านลูกค้าโดยส่วนใหญ่เป็นหลัก
- ☑ เมื่อท่านตกลงชำระเงินไม่ว่าบางส่วนหรือทั้งหมดให้กับทางบริษัทฯ ถือว่าท่านยอมรับเงื่อนไขการเดินทางที่ระบุไว้ทั้งหมด
- ☑ ในกรณีที่ลูกค้าต้องการจองและซื้อตั๋วโดยสารการบินภายในประเทศ(ไทย)หรือใช้เส้นทางบินมาจากประเทศอื่น เพื่อร่วมทัวร์ในประเทศญี่ปุ่น ไม่ว่าจะเป็นการเดินทางก่อนหรือหลังจากคณะทัวร์นั้น ๆ กรุณาติดต่อสอบถามเจ้าหน้าที่ของบริษัทฯ ทุกครั้ง (กรณีที่ท่านออกตั๋วโดยมิได้แจ้งให้บริษัทฯทราบล่วงหน้า ทางบริษัทฯ ไม่รับผิดชอบค่าใช้จ่ายที่เกิดขึ้นไม่ว่ากรณีใด ๆ)
- ☑ กรณีกองตรวจคนเข้าเมืองทั้งในเมืองไทยและต่างประเทศปฏิเสธมิให้ท่านเดินทางเข้า/ออกเมือง บริษัทฯ ไม่คืนค่าทัวร์ในทุกกรณี
- ☑ บริษัทฯ ไม่รับผิดชอบต่อการถูกปฏิเสธหรือห้ามออกนอกประเทศ หรือปฏิเสธการเข้าประเทศของผู้เดินทางได้ เนื่องมาจากผู้เดินทางอาจมีสิ่งผิดกฎหมาย เอกสารเดินทางไม่ถูกต้อง ความประพฤติส่อไปในทางเสื่อมเสีย ภัยธรรมชาติ การประท้วง การก่อกวนจลาจล ความล่าช้าการเลื่อนหรือยกเลิกเที่ยวบิน และอุบัติเหตุที่เกิดจากความประมาทของนักท่องเที่ยวเอง
- ☑ เมื่อท่านออกเดินทางไปกับคณะแล้ว งดใช้บริการรายการใดรายการหนึ่งหรือไม่เดินทางพร้อมคณะ ถือว่าท่านสละสิทธิ์ ไม่อาจเรียกร้องค่าบริการคืน ไม่ว่ากรณีใด ๆ ทั้งสิ้น
- ☑ ท่านที่แพ้อาหารหรือไม่สามารถทานอาหารบางอย่างได้ อาหารที่เกี่ยวข้องกับศาสนา กรุณาแจ้งพร้อมการจองทัวร์

ตั๋วโดยสารและสายการบิน

1. ตั๋วโดยสาร

1.1 การเดินทางเป็นหมู่คณะ ผู้โดยสารจะต้องเดินทางไป-กลับพร้อมกัน หากต้องการเลื่อนวันเดินทางไปหรือกลับ ท่านต้องชำระค่าธรรมเนียมเพิ่มตามเงื่อนไข (โปรดสอบถามและกรุณาแจ้งทันทีเมื่อทำการจองทัวร์)

การเปลี่ยนวันเดินทางขากลับต้องทำล่วงหน้าก่อน 30 วันเดินทางเท่านั้น

1.2 ที่นั่งบนเครื่องบิน เนื่องจากการจองเป็นหมู่คณะทางสายการบินจะเป็นผู้จัดทำที่นั่งให้เป็นกลุ่ม ในกรณีที่ไฟล์เดินทางในช่วงเทศกาลค่อนข้างแน่น อาจทำให้การจัดที่นั่งค่อนข้างยากแต่ทางบริษัทจะพยายามให้ลูกค้าได้นั่งใกล้กันมากที่สุด

1.3 ค่าธรรมเนียมน้ำมันเชื้อเพลิงและค่าประกันวินาศภัยทางอากาศ คำนวณตามอัตราที่ทางสายการบินแจ้งค่าธรรมเนียม ณ วันออกราคาตั๋ว หากสายการบินเปลี่ยนแปลงอัตราค่าธรรมเนียมใด ๆ เพิ่มขึ้นในภายหลัง ถือเป็นค่าตัวเครื่องบินส่วนเพิ่มที่ผู้เดินทางต้องเป็นผู้ชำระ

1.4 กรณีที่ตั๋วออกตัวเครื่องบินไปแล้วลูกค้าไม่สามารถเดินทางได้ ทางสายการบินไม่อนุญาตให้เปลี่ยนชื่อผู้เดินทางทุกกรณี บริษัทฯ ขอสงวนสิทธิ์ไม่คืนค่าบริการใด ๆ

1.5 ในกรณีแจ้งยกเลิกการเดินทางภายหลังบริษัทฯ ออกตัวเครื่องบินไปแล้วไม่สามารถขอคืนเงินได้ทุกกรณี

1.6 การสะสมไมล์ของสายการบิน สามารถสะสมไมล์ได้

1.7 กรุณาแจ้งเบอร์สมาชิกสะสมไมล์ตั้งแต่เริ่มจองตั๋ว โดยกรอกในใบข้อมูลที่ทางบริษัทฯ ส่งให้เพื่อสิทธิประโยชน์สูงสุดของท่านเอง ในวันเดินทางไปและกลับ กรุณาเก็บหางบัตรขึ้นเครื่องทุกใบไว้ตรวจสอบภายหลังท่านกลับถึงเมืองไทย ว่าได้รับไมล์สะสมเรียบร้อยแล้ว หากบัตรโดยสารขึ้นเครื่องหาย (Boarding Pass) ท่านไม่สามารถเรียกครองใด ๆ ทั้งกับบริษัทฯ และสายการบิน

2. สายการบิน

2.1 สำหรับผู้เดินทางซึ่งตั้งครรภ์ สตรีตั้งครรภ์ทุกอายุครรภ์ต้องอยู่ในดุลพินิจของแพทย์และครอบครัวว่าควรเดินทางหรือไม่ (โปรดแจ้งพนักงานทันทีเมื่อทำการจองตั๋ว) บริษัทฯ ขอเรียนว่าเราไม่อาจรับผิดชอบต่อเหตุการณ์ไม่คาดคิดใด ๆ จึงขอสงวนสิทธิ์ไม่รับผู้ร่วมเดินทางที่มีอายุครรภ์เกิน 4 เดือน / ผู้มีประวัติครรภ์เคยมีปัญหาหรือมีประวัติคลอดก่อนกำหนด

2.2 บริษัทฯ ยกเว้นการคืนเงิน กรณีท่านแจ้งยกเลิกขณะที่ออกเดินทางในช่วงเทศกาลวันหยุดสำคัญทุกเทศกาล บริษัทฯ ต้องทำการยืนยันชำระมัดจำค่าตัวหรือชำระเต็มจำนวนกับสายการบิน โดยเฉพาะเที่ยวบินพิเศษ เช่น Charter Flight จะไม่มีการคืนเงินมัดจำหรือค่าตั๋ว ไม่ว่ายกเลิกเวลาใดและยกเลิกด้วยกรณีใด ๆ

2.3 บางรายการตั๋วที่ต้องใช้สายการบินภายในประเทศน้ำหนักของกระเป๋าอาจถูกกำหนดให้ต่ำกว่ามาตรฐานได้ ทั้งนี้ขึ้นอยู่กับข้อกำหนดของแต่ละสายการบิน

2.4 อาหารบินเครื่องกรุณาแจ้งล่วงหน้าก่อน 14 วันเดินทาง

2.5 กรุณาส่งหน้าพาสปอร์ตให้ตรงกับเล่มที่ใช้เดินทาง กรณีเปลี่ยนแปลงหรือทำเล่มใหม่กรุณาแจ้งก่อน 14 วันเดินทาง กรณีที่ส่งหน้าพาสปอร์ตหรือชื่อผิดทางบริษัทฯ จะไม่รับผิดชอบกรณีที่มีค่าใช้จ่ายในการเปลี่ยนแปลงเกิดขึ้น

บริษัทฯ ขอสงวนสิทธิ์ในการเปลี่ยนแปลงรายการโดยมิต้องแจ้งให้ทราบล่วงหน้า ทั้งนี้ขึ้นอยู่กับสภาวะอากาศ การเมือง สายการบิน การจราจรช่วงเทศกาลหรือวันหยุดของญี่ปุ่น และราคาอาจเปลี่ยนแปลงได้ตามความเหมาะสมทั้งนี้ขึ้นอยู่กับอัตราแลกเปลี่ยนของเงินสกุลเยน