



GO TO NATURE



88/39 ซอย เพชรเกษม 48 บางแวก ภาษีเจริญ กทม. 10160

ใบอนุญาต 11/12358

✉ thongchai51000@gmail.com ☎ 083-508-9868 @gotonature

vietjetair.com

รางวัลพิเศษ 5D 4N

ล่องเรือฟังหวง เมืองโบราณฟูหรงเจิน

ราคาเริ่มต้นท่านละ

12,888.-



พาไปจัม
Pop Mart

ฟรีสาระ !!

เที่ยวเองแบบอ่าอ่า หรือเลือกซื้อ Option เพิ่ม!!!

รอบวันเดินทาง

ต.ค. 67 - เม.ย. 68

เลือกซื้อ Option : เงามเทียนเหมินซาน
สะพานแก้วจางเจียเจีย, หุบเขาอวตาร,
โซ่วจิ้งจอกขาว หรือเที่ยวเองตามใจชอบ
ที่ถนนคนเดินจางเจียเจีย

- อาหารครบทุกมื้อ 12 มื้อ
- น้ำหนักกระเป๋า 20 Kg.
- โรงแรม 4 ดาวทุกคืน

จางเจียเจีย 5D 4N

• ล่องเรือฟังหวง เมืองโบราณฟุหรงเจิน •

ราคาเริ่มต้นท่านละ
12,888.-



พาไปจับ
Pop Mart

ฟรีสาระ !! ที่เที่ยวเองแบบจ๋าจ๋า หรือเลือกซื้อ Option เพิ่ม!!!

รอบวันเดินทาง

ต.ค. 67 - เม.ย. 68

เลือกซื้อ Option : เยาวเทียนเหมินซาน
สะพานแก้วจางเจียเจีย, หุบเขาอวตาร,
โซ่วจิงจอกทาว หรือเที่ยวเองตามใจชอบ
ที่ถนนคนเดินจางเจียเจีย

 อาหารครบทุกมื้อ 12 มื้อ

 น้ำหนักกระเป๋า 20 Kg.

 โรงแรม 4 ดาวทุกคืน

บินด้วยสายการบิน (VZ) : ขึ้นเครื่องที่สนามบินสุวรรณภูมิ

VZ3604 BKK (กรุงเทพฯ) - CSX (หวงหัว) 19.50 - 22.05 น.

VZ3605 CSX (หวงหัว) - BKK (กรุงเทพฯ) 22.55 - 01.30 น.



โหลดกระเป๋าสัมภาระได้น้ำหนักไม่เกิน 20 กก. และถือขึ้นเครื่องบินได้น้ำหนักไม่เกิน 7 กก.



PASSPORT ต้องมีอายุใช้งานคงเหลือไม่น้อยกว่า 6 เดือน ณ วันกลับ

วันที่	โปรแกรม	อาหาร เช้า เกียง เย็น	โรงแรม
1	กรุงเทพฯ สนามบินสุวรรณภูมิ • สนามบินฉางซาหวงหัว (VZ3604 19.50-22.05 น.)		Changsa Lifeng Hotel 4 หรือเทียบเท่า
2	เมืองเฟิ่งหวง • เมืองโบราณเฟิ่งหวง • ล่องเรือแม่น้ำถั่วเจียง • สะพานสายรุ้ง		Fenghuang Guobin Hotel 4 หรือเทียบเท่า
3	เมืองโบราณฟูหรง - น้ำตกฟูหรงเงิน - จางเจียเจีย - เลือกซื้อ Option เขากเทียมหมิ่นซาน หรือฟรีอัสระ		Meiluoshuijing Hotel 4 หรือเทียบเท่า
4	เข้าร้านช้อปปิ้ง ร้านยา +ร้านหอยก+ร้านยางพารา - ฟรีอัสระ ช้อปปิ้งที่ถนนคนเดินจางเจียเจีย หรือเลือกซื้อ Option เพิ่ม		Wulingyuan Hotel 4 หรือเทียบเท่า
5	กลับฉางซา - ถนนคนเดินหวังซิงลู่ - ร้าน Pop Mart - ส่งสนามบิน (VZ3605 22:55 - 01:30 น.)		

DAY 1 กรุงเทพฯ สนามบินสุวรรณภูมิ • สนามบินฉางซาหวงหัว (-/-/Set Box)

16.30 น. คณะพร้อมกัน ณ สนามบินสุวรรณภูมิอาคารผู้โดยสารระหว่างประเทศขาออก (ชั้น 4) เคาน์เตอร์สายการบินไทยเว็ทเจ็ท Vietjet Air (VZ) เจ้าหน้าที่ให้การต้อนรับและอำนวยความสะดวกแจกเอกสารและติดแท็กกระเป๋าทุกท่านบริเวณหน้าเคาน์เตอร์

19.50 น. ออกเดินทางสู่เมืองฉางซา ประเทศจีน เที่ยวบิน VZ3604 (ไม่มีบริการอาหารบนเครื่อง)

(น้ำหนักกระเป๋าโหลดใต้ท้องเครื่อง ท่านละ 1 ใบ น้ำหนักรวมสูงสุดไม่เกิน 20 กิโลกรัม และถือขึ้นเครื่องได้อีกท่านละ 1 ใบ ไม่เกิน 7 กิโลกรัม)
 ***หมายเหตุ : เคาน์เตอร์เช็คอินปิดบริการก่อนเวลาเครื่องออก 60 นาที และไม่มีประกาศเตือนผู้โดยสารขึ้นเครื่อง ดังนั้นผู้โดยสารจำเป็นต้องพร้อม ณ ประตูขึ้นเครื่องก่อนเวลาเครื่องออกอย่างน้อย 45 นาที ***

22.05 น. เดินทางถึง สนามบินฉางซาหวงหัว (บริการอาหาร Set Box ที่สนามบิน) นำท่านเข้าพิธีการตรวจคนเข้าเมือง หลังผ่านพิธีการตรวจคนเข้าเมืองเป็นที่เรียบร้อยแล้ว รับกระเป๋าสัมภาระ (เวลาท้องถิ่นที่ประเทศจีนเร็วกว่าประเทศไทย 1 ชั่วโมง) จากนั้นนำท่านเดินทางเข้าสู่ที่พัก

เมืองฉางซา เมืองหลวงของมณฑลหูหนานซึ่งมีความสำคัญทางประวัติศาสตร์และวัฒนธรรมแห่งหนึ่งของจีน รวมทั้งเป็นศูนย์กลางด้านการเมืองเศรษฐกิจ และวัฒนธรรม ของมณฑลหูหนานด้วย มีคำกล่าวที่ว่า “หากมาจางเจียเจียแล้วไม่ได้มาฉางซาเมืองเอกก็เหมือนมาไม่ถึงหูหนาน”

ที่พัก **CHANGSHA BOYUE HOTEL** หรือระดับเทียบเท่าระดับ 4 ดาว

DAY2

เมืองเฟิ่งหวง • เมืองโบราณเฟิ่งหวง • ล่องเรือแม่น้ำถั่วเจียง • สะพานสายรุ้ง

🕒 (B/L/D)

เช้า 🕒 รับประทานอาหารเช้า ณ ห้องอาหารโรงแรม

➡️ จากนั้นนำท่าน เดินทางสู่ **เมืองเฟิ่งหวง (Fenghuang) เวนิสเมืองจีน** เขตปกครองตนเองของสาธารณรัฐประชาชนจีน ตั้งอยู่ในมณฑลหูหนานทางตะวันตกเฉียงเหนือ โดยชื่อของเมืองนี้มาจากลักษณะของ เขาหนานหัว ที่อยู่ทางทิศใต้ของเมืองมีรูปร่างคล้ายหงส์ จึงเป็นที่มาของชื่อเมือง “เฟิ่งหวง” ซึ่งแปลว่า “หงส์” ซึ่งมาจากลักษณะของ “เขาหนานหัว” ที่มีรูปร่างคล้ายหงส์ ซึ่งอยู่ทางทิศใต้ของเมืองนั่นเอง ทำให้เมืองโบราณแห่งนี้ได้รับฉายาว่า “นกยูงเพลิง” หรือ “นกฟีนิกซ์” สถาปัตยกรรมของอาคารเรือนส่วนใหญ่จะเป็นทรง เตี้ยๆ เจียวโหล (Diaojiaolou) อาคารเรือนไม้ที่ยกกระดักพื้นขึ้นสูง ออกแบบมาเพื่อป้องกันปัญหาอุทกภัยในฤดูน้ำหลากโดยเฉพาะ นอกจากนี้จะมีประโยชน์แล้ว ยังมีความงดงามในแบบจีนดั้งเดิม จนทำให้ **เมืองเฟิ่งหวง** ได้รับการขึ้นทะเบียนเป็นมรดกโลกจาก UNESCO เมื่อวันที่ 28 มีนาคม ปี ค.ศ. 2008



เที่ยง 🕒 รับประทานอาหารกลางวัน ณ ภัตตาคาร

➡️ **เมืองโบราณเฟิ่งหวง** เมืองแห่งสะพานและวิถีชีวิตริมสายน้ำ (Fenghuang Ancient Town, Hunan) หมู่บ้านโบราณสุดโด่งดังของมณฑล “หูหนาน (Hunan)” ที่มีจุดเด่นอยู่ที่แม่น้ำสายใหญ่ วิถีชีวิตของชนพื้นเมือง และสถาปัตยกรรมของหมู่บ้านโบราณอายุ 300-400 ปี มี **แม่น้ำ “ถั่วเจียง”** ไหลพาดผ่านเป็นเส้นเลือดหลัก และมี **สะพานหงเจียว (สะพานสายรุ้ง)** เป็นสถาปัตยกรรมโบราณที่ตกทอดมาถึงปัจจุบัน

เมื่ออาทิตย์เริ่มลับขอบฟ้าเมืองทั้งเมืองก็สว่างไสวไปด้วยแสง สี เสียง และการประดับไฟ ที่ทางภาครัฐจัดมาให้แบบเต็มๆ เพื่อให้เมืองโบราณที่สดชื่นลึกลับในยามกลางวัน กลายเป็นเมืองที่เรืองรองระการตา จะได้ชมบรรยากาศร้านค้าพื้นเมืองอยู่ตามแผงลอยริมทางริมน้ำ



นำท่าน **ล่องเรือแม่น้ำถั่วเจียง** ชมบ้านเรือนและร้านค้าตลอดสองฝั่งแม่น้ำ สัมผัสเมืองโบราณเฟิ่งหวงในบรรยากาศช่วงยามค่ำ ซึ่งเมืองโบราณแห่งนี้ประดับด้วยแสงไฟ และตลอดสองข้างทางจะมีร้านค้ามากมาย เช่น ร้านปิ้งย่าง ร้านขายเหล้าเหมาโต ให้ท่านได้เลือกชิม เลือกซื้อเป็นของฝาก



ค่ำ 📍 รับประทานอาหารค่ำ ณ ภัตตาคาร

พัก FENG HUANG GUOJI HOTEL หรือเทียบเท่าระดับ 4 ดาว

DAY 3

เมืองโบราณฟู่หรงเจิ้น • น้ำตกฟู่หรง • เมืองจางเจียเจี๋ย • เลือกซื้อ Option (สะพานแก้ว)

📍 (B/L/D)

เช้า 📍 รับประทานอาหารเช้า ณ ห้องอาหารของโรงแรม

➡ นำท่านเดินทางสู่ เมืองฟู่หรงเจิ้น (Furong Zhen) หรือ หมู่บ้านฟู่หรง หมู่บ้านโบราณบนหน้าตกในหุบเขา เต็มไปด้วยมนต์เสน่ห์ของสถาปัตยกรรมจีนเก่าแก่ ผสมผสานกับความสวยงามทางธรรมชาติ ซึ่งตัวหมู่บ้านตั้งอยู่บนหน้าผาเหนือหน้าตกใหญ่ที่ไหลลงสู่แม่น้ำด้วยความสูงเกือบ 60 เมตร ละอองน้ำแผ่กระจาย สวยงามจนได้รับการจัดอันดับให้เป็นสถานที่ท่องเที่ยวระดับ 4A ของจีนอีกด้วย



บ้านเรือนในเมืองโบราณแห่งนี้จะมีลักษณะเป็นอาคารไม้สไตล์จีนโบราณ และมีน้ำตกขนาดใหญ่ 2 ชั้น ตั้งอยู่ใจกลางหมู่บ้าน เดิมเคยเป็นแค่เมืองเล็กๆ ซึ่งภายหลังหมู่บ้านถูกใช้เป็นที่ถ่ายทำภาพยนตร์ HIBISCUS TOWN จึงกลายมาเป็นที่นิยมของนักท่องเที่ยว จุดเด่นของหมู่บ้านแห่งนี้จะเป็นอย่างไรไปไม่ได้ อาคารบ้านเรือนโบราณที่ตั้งอยู่ริมหน้าผาและน้ำตกหินปูนขนาดใหญ่ 2 ชั้น นับเป็นภาพจำที่นักท่องเที่ยวต้องนึกถึงเมื่อเอ่ยถึงเมืองโบราณแห่งนี้

➡ ชมความอลังการของ น้ำตกฟู่หรง (Furong Waterfall) ที่ไหลลงมาจากหน้าผานั้น เดิมชื่อ “น้ำตกหวังชุน (Wangchun Waterfall) ต่อมาได้มีการเปลี่ยนชื่อเป็นน้ำตก “ฟู่หรง” ที่แปลว่าดอก Hibiscus หรือดอกชบาในภาษาจีน น้ำตกนี้สูง 60 เมตร กว้าง 40 เมตร รายล้อมไปด้วยหมู่ต้นไม้เขียวชอุ่ม ด้านหลังน้ำตกมีทางเดินและถ้ำโบราณที่สามารถเดินเข้าไปชมได้ และจะสวยที่สุดในช่วงฤดูฝน ระหว่างเดือน มิ.ย. – ส.ค. ชมความสวยงามของทัศนียภาพรอบๆ โดยแหล่งท่องเที่ยวระดับ 4A ของประเทศจีนแห่งนี้ นับเป็นส่วนหนึ่งของ “อุทยานธรณีเซียงซีใหม่มณฑลหูหนาน” ได้รับการขึ้นทะเบียนเป็นมรดกโลก GLOBAL GEOPARK ด้านอุทยานธรณีโลกที่ทรงคุณค่า (หมายเหตุ: ปริมาณน้ำของน้ำตกนั้น ขึ้นอยู่กับสภาพอากาศและฤดูกาลนั้นๆ)



เที่ยง 📍 รับประทานอาหารกลางวัน ณ ภัตตาคาร

➡️ จากนั้นนำท่านเดินทางสู่เมืองจางเจี๋ยเจี๋ย (Zhangjiajie) จางเจี๋ยเจี๋ยอยู่ในตอนเหนือของมณฑลหูหนาน ซึ่งที่ดินแดนธรรมชาติอุดมสมบูรณ์และภูเขาสวย ที่นี้เต็มไปด้วยที่ที่ชวนน่าตื่นตาตื่นใจและเป็นที่สุดของโลกมากมาย

****ท่านสามารถเลือกซื้อ Option ไปสะพานแก้วจางเจี๋ยเจี๋ย ท่านละ 400หยวน จ่ายกับไกด์หน้างาน****

นำท่านเดินสู่ แกรนด์แคนยอนแห่งจางเจี๋ยเจี๋ย เป็นที่ตั้งของสะพานแก้ว จางเจี๋ยเจี๋ย Zhangjiajie Glass Floor Bridge ข้ามเขาที่ยาวและสูงที่สุดในโลก อยู่เหนือแคนยอน ความสูงจากพื้นดิน 980 ฟุต และยาวกว่า 400 เมตร รองรับนักท่องเที่ยวได้รอบละ 800 คน พื้นสะพานแก้วปูด้วยกระจกนิรภัยที่แข็งแรง ปลอดภัย ตัวสะพานกระจกเป็นทางเชื่อมสองหน้าผา เดินบนทางเดินทางกระจกคริสตัลใส “SKY WALK” ชมวิวยอดเขาและหน้าผาที่สวยงามพร้อม ตั้มดำวิวทิวทัศน์ที่สวยงามเกินคำบรรยายใดๆ ซึ่งตัวสะพานนั้นสร้างจากกระจกนิรภัยถึง 99 แผ่น



ค่ำ 📍 รับประทานอาหารค่ำ ณ ภัตตาคาร

ที่พัก MEILUO SHUIJING HOTEL หรือเทียบเท่าระดับ 4 ดาว

DAY4

ร้านช้อปปิ้งรัฐบาล (ร้านยา ,ร้านหยก,ร้านยางพารา) • ฟรีอิสระที่ถนนคนเดินจางเจี๋ยเจี๋ย หรือเลือกซื้อ Option เขาเทียนเหมินซาน (รวมกระเช้าขากลับ/รวมบันไดเลื่อน) • ทางเดินกระจก • ถ้าประตูสวรรค์ 📍 (B/L/D)

เช้า 📍 รับประทานอาหารเช้า ณ ห้องอาหารโรงแรม

➡️ นำท่านช้อปปิ้งร้านรัฐบาล ร้านยาบัวหิมะ , ร้านหยก ,ร้านยางพารา

ร้านยาบัวหิมะ (Bao Fu Ling Shop) ร้านยาที่จำหน่ายบัวหิมะที่มีสรรพคุณรักษาแผลไฟไหม้ บำรุงผิว ซึ่งเป็นยาสมุนไพร ผลิตตามตำรับยาจีนแผนโบราณของราชวงศ์ชิง และเป็นที่ยอมรับของวงการแพทย์แผนโบราณและแผนปัจจุบัน อีกทั้งรัฐบาลจีนยังเข้ามาควบคุมคุณภาพและปริมาณ ที่สำคัญไม่มีวางจำหน่ายสินค้าตามท้องตลาด

ทั่วไป มาเลือกชมเลือกซื้อผลิตภัณฑ์พร้อมรับฟังการวินิจฉัยโรคโดยแพทย์ผู้เชี่ยวชาญ และยังได้ชมการสาธิตการ
นวดเท้า ซึ่งเป็นอีกวิธีหนึ่งในการผ่อนคลายความเครียด และบำรุงการไหลเวียนของโลหิตด้วยวิธีธรรมชาติ
ร้านหยก คือ ภูมิปัญญาที่ชาวจีนยกย่องว่าเป็นสัญลักษณ์แห่งคุณธรรม 5 ประการ นั่นก็คือ ความใจบุญ สมณะ กล้า
หาญ ยุติธรรม และความมีสติปัญญา ซึ่งชาวจีนนั้นถือว่าเป็นชนชาติที่มีความผูกพันกับหยกตั้งแต่เกิดจนตาย
เพราะพวกเขาเชื่อว่าหยกเป็นอัญมณีศักดิ์สิทธิ์ที่นำมาซึ่งความเป็นสิริมงคล ความเจริญรุ่งเรือง ความร่ำรวย ความ
มีโชคและทำให้อายุยืน ดังนั้น ชาวจีนจึงนิยมใช้หยกเป็นเครื่องประดับและเครื่องใช้ต่างๆ และมักพกหยกติดตัวไว้
เสมอ โดยถ้าเป็นเด็กหญิงจะสวมกำไลหยก ส่วนเด็กชายจะพกจี้หยก

ร้านศูนย์หมอนย่างพาราเพื่อสุขภาพ

เที่ยง ๑๐) รับประทานอาหารกลางวัน ณ ภัตตาคาร

หลังจากนั้น*ฟรีอิสระให้ท่านเดินช้อปปิ้งที่ถนนคนเดินจางเจียเจีย* หรือซื้อ Option เสริมดังนี้

****ท่านสามารถเลือกซื้อ Option ไปเขาเทียนเหมินซาน ประตูสวรรค์ ทางเดินกระจก
(รวมกระเช้า+บันไดเลื่อน) ท่านละ 600หยวน จ่ายกับไกด์หน้างาน****

ท่านขึ้นสู่ยอด **เขาเทียนเหมินซาน** หรือที่เรียกกันว่า **ประตูสวรรค์ The Heaven's Gate of Tianmen Shan**
(รวมกระเช้าไป-กลับ/รวมค่าลงบันไดเลื่อน) เป็นภูเขาที่ตั้งอยู่ในเมืองจางเจียเจีย มณฑลหูหนาน เป็นหนึ่งในภูเขาที่
สวยที่สุดในประเทศจีน และที่สูงที่สุดในจางเจียเจีย โดยส่วนที่สูงที่สุดมีความสูงถึง 1,518.6 เมตรเหนือระดับน้ำทะเล
ลักษณะเป็นภูเขาที่มีความแปลกตรงที่มีช่องขนาดใหญ่ซึ่งเกิดจากการระเบิดเองตามธรรมชาติ



ขึ้นสู่ ยอด**เขาเทียนเหมินซาน (โดยรถโค้ชของอุทยาน)** และต่อกระเช้าขึ้นไปชมความงามของภูเขานับร้อยยอดที่สูงเสียด
ฟ้า ระหว่างทางตื่นตาตื่นใจไปกับ **ถนน 99 โค้ง** เส้นทางขึ้นเขาเลาะหน้าผาที่มีโค้งมากถึง 99 โค้งจากบนกระเช้า และชม
ทัศนียภาพของ **หน้าผาลอยฟ้า** ทุ่งดงามที่สุดแห่งหนึ่ง พร้อมกับทำทนายความหวาดเสียวของ**ทางเดินกระจก**ที่มีระยะทาง
ประมาณ 60 เมตร สร้างอยู่สูงกว่าระดับน้ำทะเลถึง 1.4 กิโลเมตร เมื่อมองไปยังเบื้องล่างสามารถมองเห็นทุกสิ่งทุกอย่างที่
อยู่ภายใต้ทางเดินกระจกทั้งหมด **(รวมค่ารถอุทยาน ค่ากระเช้าทั้งขาไปและขากลับ และรวมค่าบันไดเลื่อนซึ่งในวัน
เดินทางอาจจะมีการสลับปรับเปลี่ยนการขึ้น/ลงของกระเช้าขึ้นอยู่กับสภาพอากาศและความเหมาะสม)**

เมื่อมองจากด้านล่างดูคล้ายประตูขนาดใหญ่ที่เปิดทางเข้าสู่เบื้องบน โดยเฉพาะที่แสงอาทิตย์รอดผ่านโพรงหิน ซึ่งดูตระกา
ตาให้ความรู้สึกว้า ประตูดวงสวรรค์กำลังเปิดต้อนรับทุกคนนั่นเอง



****หรือท่านสามารถเลือกซื้อ Option ไปเขาเทียนจื่อชาน หุบเขาวาดาร เขาฮัลเลลูย่าห์ (รวมลิฟท์แก้วขึ้น-ลง) ท่านละ 700หยวน จ่ายกับไกด์พนักงาน****

➔ จากนั้นนำท่านขึ้นสู่ยอดนำท่านเดินสู่ **หุบเขาวาดาร** ตั้งอยู่ในเขต“อุทยานแห่งชาติจางเจียเจี้ย”(The Zhangjiajie National Forest) หรืออุทยานอู่หลิงหยวนขุนเขาวาดารและกลุ่มขุนเขาในอุทยานฯจางเจียเจี้ยเป็นภูเขาคินทราญ มีอายุเก่าแก่ราว 380 ล้านปี สันนิษฐานว่า บริเวณแห่งนี้เคยเป็นทะเลมาก่อน ต่อมาเปลือกโลกได้ยุบตัว จากนั้นก็ถูกลม ฝน กัดเซาะจนเกิดเป็นป่าขุนเขาคินทราญอันน่ามหัศจรรย์ดังในปัจจุบัน **(รวมลิฟท์แก้วขึ้นลงด้วย)**



****หรือท่านสามารถเลือกซื้อ Option ไปชมโชว์จิ้งจอกขาวหรือโชว์เหมียยหลี่เซียง ท่านละ 400หยวน จ่ายกับไกด์หน้างาน****



ค่ำ ๑๐ รับประทานอาหารค่ำ ณ ภัตตาคาร

ที่พัก **WULING YUAN HOTEL** หรือเทียบเท่าระดับ 4 ดาว

DAY5

เมืองฉางซา • ถนนคนเดินหวงซิงลู่ • สนามบินฉางซา • สนามบินสุวรรณภูมิ

๑๐ (B/L/D)

เช้า ๑๐ รับประทานอาหารเช้า ณ ห้องอาหารของโรงแรม

หลังจากนั้นนำท่านเดินทาง มุ่งหน้าสู่เมืองฉางซา (ใช้เวลาเดินทางประมาณ 4 ชั่วโมง)

เที่ยง ๑๐ รับประทานอาหารกลางวัน ณ ภัตตาคาร

นำท่านช้อปปิ้ง ถนนคนเดินหวงซิงลู่ (Huangxing Road) เป็นถนนคนเดินที่ใหญ่และยาวที่สุดในฉางซา อีกทั้งเป็นแหล่งของของกิน ร้านอาหาร เสื้อผ้า รองเท้า เครื่องสำอางรวมถึงของฝากของที่ระลึกอีกด้วย



ค่ำ ๑๐ รับประทานอาหารค่ำ ณ ภัตตาคาร : เมนูพิเศษ!! บุฟเฟ่ต์สุกี้หม่าล่า บุฟเฟ่ต์ปิ้งย่างสไตล์เกาหลี ถึงเวลาอันสมควร นำท่านเดินทางสู่สนามบิน

22.55 น. ออกเดินทางสู่ สนามบินสุวรรณภูมิ โดย Vietjet Air เที่ยวบินที่ VZ3605 (ไม่มีบริการอาหารบนเครื่อง)

01.30 น. เดินทางถึง สนามบินสุวรรณภูมิ โดยสวัสดิภาพ พร้อมความประทับใจ

อัตราค่าบริการสำหรับผู้ใหญ่

วันเดินทาง	ราคาทัวร์/ท่าน ห้องละ 2-3 ท่าน	ราคา ห้องพักเดี่ยว	ที่นั่ง
23 - 27 ตุลาคม 2567 *ปิยะ*	14,888.-	4,000. -	20+1
10 - 14 พฤศจิกายน 2567	13,888.-	4,000. -	20+1
12 - 16 พฤศจิกายน 2567	13,888.-	4,000. -	20+1
24 - 28 พฤศจิกายน 2567	13,888.-	4,000. -	20+1
01 - 05 ธันวาคม 2567	13,888.-	4,000. -	20+1
22 - 26 ธันวาคม 2567	14,888.-	4,000. -	20+1
03 - 07 มกราคม 2568	13,888.-	4,000. -	20+1
23 - 27 กุมภาพันธ์ 2568	13,888.-	4,000. -	20+1
26 ก.พ. - 03 มี.ค. 2568	13,888.-	4,000. -	20+1
07 - 11 มีนาคม 2568	12,888.-	4,000. -	20+1
16 - 20 มีนาคม 2568	13,888.-	4,000. -	20+1
19 - 23 มีนาคม 2568	13,888.-	4,000. -	20+1
28 มี.ค. - 01 เม.ย. 2568	13,888.-	4,000. -	20+1
06 - 10 เมษายน 2568	14,888.-	4,000. -	20+1
09 - 13 เมษายน 2568	14,888.-	4,000. -	20+1
18 - 22 เมษายน 2568	14,888.-	4,000. -	20+1
27 เม.ย. - 01 พ.ค. 2568	13,888.-	4,000. -	20+1
30 เม.ย. - 04 พ.ค. 2568	14,888.-	4,000. -	20+1

อัตราค่าบริการ สำหรับเด็กอายุไม่เกิน 2 ขวบ ณ
วันเดินทางกลับ (Infant)

ราคาเด็กทารก ท่านละ 7900.-

ราคาสำหรับเด็ก อายุ 2-11 ปี เพิ่มอีกท่านละ 4000 บาท

ราคาสำหรับพาสปอร์ตต่างชาติ เพิ่มอีกท่านละ 3500 บาท

ขออนุญาตเก็บค่าทิปมัคคุเทศก์ท้องถิ่นและคนขับรถ

ท่านละ 2,000 บาท

ที่สนามบินสุวรรณภูมิ



*** ค่าทิปหัวหน้าทัวร์ แล้วแต่ความพึงพอใจของท่าน ***

การชำระค่าทัวร์

1. สำรองที่นั่งโดยมัดจำท่านละ 10,000 บาท ภายใน 3 วันหลังทำการจอง
2. ค่าทัวร์ส่วนที่เหลือชำระก่อนวันเดินทางอย่างน้อย 21 วันทำการ "กรณียกเลิกการเดินทางน้อยกว่า 30 วันทำการ บริษัทฯ ขอสงวนสิทธิ์ในการคืนค่ามัดจำ"

โปรแกรมและรายละเอียดของการเดินทาง

****อาจมีการเปลี่ยนแปลงได้**** ทั้งนี้ขึ้นอยู่กับสภาพอากาศและเหตุสุดวิสัยต่างๆ ที่ไม่สามารถคาดการณ์ล่วงหน้าได้... โดยทางบริษัทฯ จะคำนึงถึงผลประโยชน์และความปลอดภัยของผู้ร่วมเดินทางเป็นสำคัญ จึงเรียนมาเพื่อโปรดทราบค่ะ

✔ อัตราค่าบริการนี้รวม



ค่าตัวเครื่องบินไป-กลับ



ภาษีสนามบิน, ภาษีน้ำมัน (กรณีสายการบินมีการปรับขึ้นค่าภาษีน้ำมัน ขออนุญาตเก็บค่าใช้จ่ายเพิ่มเติม)



ค่าน้ำหนักกระเป๋าสัมภาระ เป็นไปตามสายการบินกำหนด



ค่าที่พักตามที่ระบุในรายการ พักห้องละ 2-3 ท่าน



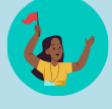
ค่าประกันอุบัติเหตุระหว่างเดินทาง วงเงินท่านละ 1,000,000 บาท เชื้อนไขตามกรมธรรม์



ค่าอาหารตามมือที่ระบุในรายการ



ค่าเข้าชม สถานที่ท่องเที่ยว ตามระบุในรายการ



ค่าจ้างมัคคุเทศก์คอยบริการ ตลอดการเดินทาง



ค่ารถรับ-ส่ง และนำเที่ยวตามรายการ



ค่าอาหารตามมือที่ระบุในรายการ



ค่าน้ำดื่มวันละ 1 ขวด ต่อท่าน

✘ อัตราค่าบริการนี้ไม่รวม



ค่าใช้จ่ายส่วนตัวนอกเหนือจากรายการที่ระบุ เช่น ค่าทำหนังสือเดินทาง, ค่าโทรศัพท์, ค่าโทรศัพท์ทางไกล, ค่าอินเทอร์เน็ต, ค่าซักรีด, มินิบาร์ในห้องพัก (กรุณา สอบถามหัวหน้าทัวร์ก่อนการใช้บริการ)



ค่าดำเนินการอื่นๆ สำหรับผู้ที่ไม่ได้ถือหนังสือเดินทางสัญชาติไทย ค่าดำเนินการ แจ็งเข้า-ออก ประเทศ



ค่าใช้จ่ายต่างๆ ที่เกี่ยวข้องกับการติดเชื้อโควิด 19 ระหว่างเดินทางท่องเที่ยว



ค่าอาหารพิเศษที่นอกเหนือจากรายการทัวร์กำหนด และ รวมถึงการรีควีสอาหารพิเศษต่างๆ เช่น อาหารเจ มังสวิรัต อาหารทะเล เป็นต้น



ค่าบริการอื่นๆ เพิ่มของสายการบิน เช่น ที่นั่ง วิลแชร์ และ บริการเสริมอื่น (ถ้ามี)



ค่าทิปคนขับรถ หัวหน้าทัวร์ และมัคคุเทศก์ท้องถิ่น



ค่าธรรมเนียมวีซ่าและค่าดำเนินการต่างๆ (ในกรณีที่ทางการจีนยกเลิกฟรีวีซ่า)

เตือนใจ

เอกสารที่ต้องใช้ในการไป “เที่ยงจีน”

1. พาสปอร์ต
2. ตั๋วเครื่องบินไปกลับ
3. ใบจองโรงแรมที่พัก

“PASSPORT THAI FREE VISA”



ทางรัฐบาลจีน อาจมีการประกาศยกเลิกวีซ่าแบบหมู่คณะกะกันหัน กรณีที่ทางบริษัท ฯ ได้นำส่งข้อมูลของท่าน เพื่อขอวีซ่าไปแล้วกับทางบริษัทฯตัวแทนที่ประเทศจีน จะไม่สามารถขอคืนค่าวีซ่าดังกล่าวได้ และอาจจำเป็นต้องยื่นวีซ่าเดี่ยว โดยมีค่าบริการเพิ่มเติม*

เอกสารที่ใช้ในการทำวีซ่ากรุป สามารถเปลี่ยนแปลงได้ตลอดเวลา ทั้งนี้ขึ้นอยู่กับ การตรวจคนเข้าเมืองนั้นเป็นผู้กำหนดจึงอาจทำให้มีการเรียกเก็บเอกสารอื่นๆ เพิ่มเติมกะกันหัน หรืออาจมีค่าบริการเพิ่มจากที่บริษัททัวร์กำหนด*

เตือนใจ

การสำรองที่นั่งและการยกเลิก

การสำรองที่นั่ง

- สำรองที่นั่งพร้อมชำระเงินมัดจำ 10,000 บาท และชำระส่วนที่เหลือ 30 วันก่อนเดินทาง
- กรณีสำรองที่นั่ง น้อยกว่า 30 วัน ชำระเงินจำนวนเต็ม

เงื่อนไขการยกเลิก

แจ้งยกเลิก

45 วัน

ก่อนการเดินทางขึ้นไป

คืนค่าทัวร์ทั้งหมด

โดยหัก ค่าใช้จ่ายที่เกิดขึ้นจริงทุกกรณี

แจ้งยกเลิก

30 - 44 วัน

ก่อนการเดินทางขึ้นไป

หักค่าใช้จ่าย 50% ของค่าทัวร์

โดยหัก ค่าใช้จ่ายที่เกิดขึ้นจริงทุกกรณี

แจ้งยกเลิก

0 - 29 วัน

ก่อนการเดินทางขึ้นไป

หักค่าใช้จ่าย 100% ของค่าทัวร์

เงื่อนไข

และข้อกำหนดที่ท่านควรทราบก่อน “เที่ยวจีน”

ข้อมูลสำคัญเกี่ยวกับสายการบินที่ท่านควรทราบ

1. เกี่ยวกับที่นั่งบนเครื่องบิน เนื่องจากบัตรโดยสารเป็นแบบหมู่คณะ (ราคาพิเศษ) สายการบินจึงขอสงวนสิทธิ์ในการเลือกที่นั่งบนเครื่องบินทุกกรณี
2. กรณีที่ท่านเป็นมุสลิม หรือ นับถือศาสนาอิสลาม หรือ เพื่ออาหารบางประเภท โปรดระบุมาให้ชัดเจนในขั้นตอนการจองกรณีที่แจ้งล่วงหน้าก่อนการเดินทางท่านหันหันอาจมีค่าใช้จ่ายเพิ่มเพื่อชำระกับเมนูใหม่ที่ต้องการ เพราะเมนูเดิมของคณะไม่สามารถยกเลิกได้
3. บางสายการบินอาจมีเงื่อนไขเกี่ยวกับการให้บริการอาหารบนเครื่องแตกต่างกัน ขอให้ท่านทำความเข้าใจถึงวัฒนธรรมประจำชาติของแต่ละสายการบินที่กำลังให้บริการที่ท่านอยู่
4. สายการบินอาจมีการงดเสิร์ฟอาหารและเครื่องดื่ม หรือเปลี่ยนแปลงรูปแบบอาหารซึ่งขึ้นอยู่กับสายการบินเป็นผู้กำหนดรายละเอียดเอกสารการยื่นวีซ่าที่ได้กล่าวมานี้ เป็นเพียงข้อมูลเบื้องต้นที่ทางบริษัท ฯ จัดทำขึ้นจากระเบียบของสถานทูตฯ ซึ่งอาจมีการเปลี่ยนแปลงได้ ตามแต่สถานการณ์ และคุณสมบัติของลูกค้าในแต่ละราย โดยอยู่ที่ดุลยพินิจของประเทศปลายทางเป็นผู้ดำเนินการ