



GO TO NATURE



88/39 ซอย เพชรเกษม 48 บางแวก ภาษีเจริญ กทม. 10160

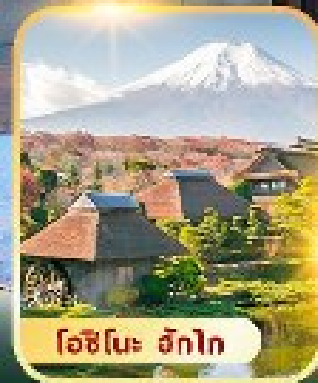
ใบอนุญาต 11/12358

✉ thongchai51000@gmail.com ☎ 083-508-9868 @gotonature

5วัน 4คืน

TOKYO FUJI

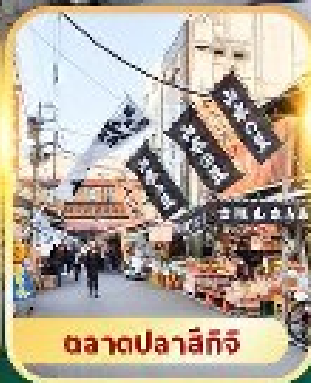
โตเกียว ฟุจิ คาวาโกเอะ



โอชิโนะ ฮักไก



กุซาฟฟูจิ



ตลาดปลาฮักจิ



เมนูพิเศษ!!

บุฟเฟ่ต์ซาปู

Hoto nabe

เดินทาง ก.ค. - ก.ย. 67

Highlight!...

- ฟินไปกับบรรยากาศเมืองเก่า ลิตเติลเอโดะ ถนนโบราณคาวาโกเอะ
- เชื้อน กุซาฟฟูจิ กุซาฟฟูจิใหญ่ที่สุดในญี่ปุ่น
- อิ่มอร่อยไปกับอาหารทะเลสดใหม่ ตลาดปลาฮักจิ
- ช้อปปิ้งสุดมัน ย่านชินจูกุ, ไอบะ, Aeon mall
- อิสระช้อปปิ้ง 1 วัน

26,990.-

ราคาเริ่มต้น

📄 มีรถที่รองรับ 20 คน

🍽️ บริการอาหาร บนเครื่องบิน - กส

🔥 มีข้อต่อเงิน

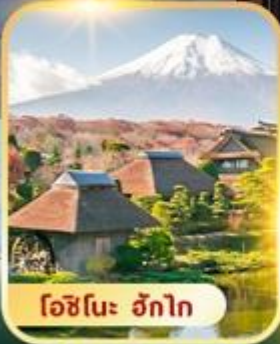


SL-NRT002

5วัน 4คืน

TOKYO FUJI

โตเกียว ฟุจิ คาวาโกเอะ



โอชิโนะ อักโท



ภูเขาไฟฟูจิ



ตลาดปลาสึกิจิ



บุฟเฟ่ต์ซาปู

Hoto nabe

เดินทาง ก.ค. - ก.ย. 67

Highlight!...

- ฟินไปกับบรรยากาศเมืองเก่า ลิตเติลเอโดะ ถนนโบราณคาวาโกเอะ
- เยือน ภูเขาไฟฟูจิ ภูเขาไฟที่ใหญ่ที่สุดในญี่ปุ่น
- อิ่มอร่อยไปกับอาหารทะเลสดใหม่ ตลาดปลาสึกิจิ
- ช้อปปิ้งสุดมัน ย่านชินจูกุ, โอไดบะ, Aeon mall
- อิสระช้อปปิ้ง 1 วัน

ราคาเริ่มต้น 26,990.-

✔ น้ำหนักกระเป๋า 20 กก.

✔ บริการอาหารบนเครื่องบิน - ฟรี

✔ แอ้ออนเซ็น

SL-NRT002

กำหนดการเดินทาง

ราคาขายเป็นราคาโปรโมชั่นไม่มีราคาเด็ก

INFANT เด็กอายุต่ำกว่า 2 ปี ราคา 10,000 บาท / ท่าน (ไม่มีที่นั่งบนเครื่องบิน)

ไม่ใช้ตัวหัก 5,000 บาท/ท่าน // ทิปไกด์ 2,000 บาท/ท่าน

ช่วงการเดินทาง	ผู้ใหญ่พัก ห้องละ 2 ท่าน	พักท่านเดียว จ่ายเพิ่ม	จำนวนที่นั่ง
17 - 21 ก.ค. 67	26,990.-	7,900. -	35
7 - 11 ส.ค. 67	27,990.-	7,900. -	35
28 ส.ค. - 1 ก.ย. 67	26,990.-	7,900. -	35
18 - 22 ก.ย. 67	27,990.-	7,900. -	35
25 - 29 ก.ย. 67	27,990.-	7,900. -	35



วันที่	รายการทัวร์	มื้ออาหาร		
		เช้า	กลางวัน	ค่ำ
วันแรก	สนามบินดอนเมือง - สนามบินเกาหยวน - สนามบินนาริตะ ประเทศญี่ปุ่น ➡ THE HEDISTAR NARITA HOTEL หรือเทียบเท่า	-	✈	-
วันที่สอง	เมืองนาริตะ - เมืองเก่าคาวาโกเอะ - โอชิโนะซึกุโก - สวนโออิชิ - ทะเลสาบคาวากุจิโกะ ➡ FUJINOMORI HOTEL หรือเทียบเท่า (ออนเซ็น+บุฟเฟ่ต์ชาบู) 🍲	🍴	🍴	🦀
วันที่สาม	ภูเขาไฟฟูจิ - DUTY FREE - เมืองโตเกียว - โอไดบะ - ช้อปปิ้งชินจูกุ - เมืองนาริตะ ➡ THE HEDISTAR NARITA HOTEL หรือเทียบเท่า	🍴	🍴	-
วันที่สี่	อิสระช้อปปิ้งตามอัธยาศัย หรือ สวนสนุกโตเกียวดิสนีย์แลนด์ ➡ THE HEDISTAR NARITA HOTEL หรือเทียบเท่า	🍴	-	-
วันที่ห้า	เมืองนาริตะ - วัดอาซากุสะ - TOKYO SKYTREE (ด้านนอก) - ตลาดปลาซึกิจิ - AEON MALL - สนามบินนาริตะ - สนามบินเกาหยวน - สนามบินดอนเมือง	🍴	-	✈

วันแรก

สนามบินดอนเมือง – สนามบินเถาหยวน – สนามบินนาริตะ ประเทศญี่ปุ่น

03.00

พร้อมกันที่สนามบินดอนเมือง อาคารผู้โดยสารขาออกระหว่างต่างประเทศ อาคาร 1 ประตู 7-8
สายการบิน LION AIR พร้อมเจ้าหน้าที่คอยต้อนรับและอำนวยความสะดวกบริเวณหน้าเคาน์เตอร์

*** หมายเหตุ : เคาน์เตอร์เช็คอินปิดบริการก่อนเวลาเครื่องออก 60 นาที และไม่มีประกาศเตือนผู้โดยสารขึ้นเครื่อง
ดังนั้นผู้โดยสารจำเป็นต้องพร้อม ณ ประตูขึ้นเครื่องก่อนเวลาเครื่องออกอย่างน้อย 45 นาที ***

สายการบิน LION AIR มีบริการอาหารร้อนบนเครื่อง ไป-กลับ

ตัวเครื่องบินเป็นตัวกรู๊ปสำหรับคณะทัวร์ ระบบสายการบินจะทำการแรนดอมที่นั่ง ซึ่งไม่สามารถเลือกหรือเลือกกรู๊ปที่นั่งได้
น้ำหนักกระเป๋า 20 กก./ท่าน ขึ้นเครื่อง 7กก./ท่าน หากต้องการชื้อน้ำหนักกระเป๋าเพิ่ม ต้องแจ้งล่วงหน้าก่อนเดินทาง 7 วันทำการ

06.20

ออกเดินทางจาก สนามบินดอนเมือง กรุงเทพฯ สู่ สนามบินนานาชาติเถาหยวน
โดยสายการบิน LION AIR ด้วยเที่ยวบินที่ SL394

11:10

ถึง สนามบินนานาชาติเถาหยวน แวะพักเครื่อง 1 ชั่วโมงก่อนเดินทางสู่ สนามบินนาริตะ ประเทศญี่ปุ่น

12.10

ออกเดินทางสู่ สนามบินนาริตะ ประเทศญี่ปุ่น โดยสายการบิน LION AIR ด้วยเที่ยวบินที่ SL394

16.30

ถึง สนามบินนาริตะ ประเทศญี่ปุ่น ดินแดนอาทิตย์อุทัย

(เวลาท้องถิ่นเร็วกว่าประเทศไทย 2 ชั่วโมงกรุณาปรับนาฬิกาของท่านเป็นเวลาท้องถิ่นเพื่อสะดวกในการนัดหมาย)

หลังจากผ่านพิธีศุลกากรตรวจคนเข้าเมืองและรับสัมภาระเรียบร้อยแล้ว นำท่านเดินทางเข้าสู่ที่พัก

☞ พักที่ THE HEDISTAR NARITA HOTEL หรือเทียบเท่า

วันที่สอง เมืองนาริตะ – เมืองเก่าคาวาโกเอะ – โอชิโนะฮักไก – สวนโออิชิ –
บริเวณทะเลสาบคาวากุจิโกะ

เช้า

รับประทานอาหารเช้า ณ ห้องอาหารของโรงแรม

นำท่านสู่ เมืองเก่าคาวาโกเอะ อยู่ในจังหวัดไซตามะห่างจากใจกลางเมืองโตเกียวไม่ถึง 1 ชั่วโมงเท่านั้น ย่านเมืองเก่าที่เปี่ยมไปด้วยเสน่ห์ของสถาปัตยกรรมโบราณสมัยเอโดะ ได้รับฉายาว่าเอโดะน้อย (Little Edo) สาเหตุหนึ่งที่ขนานนามเช่นนี้ก็เพราะที่นี่อนุรักษ์วัฒนธรรมและสิ่งก่อสร้างในสมัยเอโดะไว้เป็นอย่างดี ภายในเมืองคาวาโกเอะนั้นก็จะมีทั้ง ร้านอาหาร ร้านค้า ร้านขนมโบราณ และพลาดไม่ได้เดินเล่นถนนสายลูกกวาดที่ร้านค้าเรียงรายตลอดสายที่สายหวานต้องซื้อชอบ!!



เที่ยง

รับประทานอาหารกลางวัน ณ ภัตตาคาร

เดินทางสู่บริเวณเมืองรอบ “ภูเขาไฟฟูจิ” ภูเขาที่สูงที่สุดในญี่ปุ่นด้วยความสูง 3,776 เมตร โดยเป็นผลจากการปะทุของภูเขาไฟเมื่อประมาณ 100,000 ปีที่แล้ว ในปัจจุบัน ภูเขาไฟฟูจิและบริเวณโดยรอบเป็นพื้นที่นั้นทนทานการร่อนนิยมนำสำหรับผู้ที่ต้องการปีนเขา ตั้งแคมป์ และพักผ่อน

นำท่านเข้าชม โอชิโนะ ฮักไก หรือหมู่บ้านน้ำใสถือเป็นหมู่บ้านแห่งการท่องเที่ยวที่ยังคงความอุดมสมบูรณ์ของธรรมชาติเอาไว้ได้อย่างดีในหมู่บ้านมีบ่อน้ำใสที่เป็นน้ำที่ละลายมาจากหิมะบนภูเขาไฟฟูจิที่มีความสวยงามในระดับที่ว่าได้รับการขึ้นทะเบียนให้เป็นมรดกทางธรรมชาติในปีค.ศ. 1934 และได้รับคัดเลือกให้เป็นหนึ่งในภูมิทัศน์ทางน้ำที่งดงามในปีค.ศ. 1985 อีกด้วยและยังเป็นอีกหนึ่งสถานที่ที่เราสามารถมองเห็นวิวฟูจิด้วยหากวันนั้นเป็นวันที่ฟ้าเปิด

เดินทางสู่บริเวณ “ทะเลสาบคาวากุจิโกะ” ตั้งอยู่ในจังหวัดยามานาชิ แหล่งท่องเที่ยวที่อยู่ไม่ไกลจากโตเกียว (Tokyo) หนึ่งในที่ที่ยาวญี่ปุ่นยอดฮิตตลอดกาล ทะเลสาบที่กว้างใหญ่เป็นอันดับ 2 ของ 5 ทะเลสาบรอบภูเขาไฟฟูจิ อยู่บริเวณเชิงภูเขาไฟ ความสูงกว่าระดับน้ำทะเลประมาณ 800 เมตร ทำให้สภาพอากาศบริเวณนี้เย็นสบายตลอดปี รายล้อมไปด้วยธรรมชาติที่อุดมสมบูรณ์ และทิวทัศน์สวยงามตลอดปี ทะเลสาบเป็นที่ตั้งของสถานที่ท่องเที่ยวมากมาย

หนึ่งในนั้นก็คือ สวนโออิชิ สวนดอกไม้ริมทะเลสาบที่เป็นแหล่งเพาะปลูกดอกไม้กว่า 90 ชนิด ที่หมุนเวียนมาปลูกแตกต่างกันออกไปในแต่ละฤดูกาล และมีทางเดิน 350 เมตร ให้เราได้เดินเล่นชมทุ่งดอกไม้ชมความสวยงาม อีสระให้ท่านได้เพลิดเพลินกับดอกไม้มานานาชนิดที่ถูกจัดแต่งอย่างสวยงามตลอด 4 ฤดูกาล (ชมดอกไม้ตามฤดูกาลและการบานของดอกไม้ขึ้นอยู่กับสภาพอากาศ)



ค่ำ รับประทานอาหารค่ำ ณ ห้องอาหารของโรงแรม พิเศษเมนูบุฟเฟ่ต์ข้าว!!

👉 ที่พัก FUJI NO MORI HOTEL หรือเทียบเท่า

จากนั้นพักผ่อนและผ่อนคลายอริยาบถกับการ “แช่ออนเซ็น” การแช่น้ำแร่ที่คนญี่ปุ่นเชื่อกันว่าจะช่วยกระตุ้นการไหลเวียนของโลหิตและช่วยให้ผิวพรรณดีขึ้น

วันที่สาม ภูเขาไฟฟูจิ – DUTY FREE – Diver City Plaza – ช้อปปิ้งชินจูกุ – เมืองนาริตะ

เช้า รับประทานอาหารเช้า ณ ห้องอาหารของโรงแรม

นำท่าน ชมภูเขาไฟฟูจิ เป็นทั้งจุดชมวิวยอดนิยมสำหรับนักท่องเที่ยว และจุดเริ่มต้นในการเดินเท้าขึ้นไปสู่ยอดภูเขาไฟฟูจิสำหรับบรรดานักปีนเขา ตั้งอยู่ที่จังหวัดยามานาชิ ประเทศญี่ปุ่น ภูเขาไฟฟูจิถูกแบ่งออกเป็น 10 สถานี หรือ 10 ระดับตามเส้นทางในการปีนขึ้นไปสู่ยอดเขา เนื่องจากระบบการคมนาคมที่ถูกพัฒนาขึ้นเรื่อยๆ จึงทำให้ในปัจจุบันรถบัสสามารถวิ่งขึ้นมาได้ถึงบริเวณชั้นที่ 5 ส่งผลให้ได้รับความนิยมอย่างมากในหมู่นักท่องเที่ยวที่ต้องการขึ้นมาชม **การขึ้นภูเขาไฟฟูจิ ขึ้นอยู่กับสภาพอากาศตามความเหมาะสม**



เที่ยง

อิสระช้อปปิ้งร้าน **DUTY FREE** สินค้าแบรนด์เนมปลอดภาษี ทั้ง เสื้อผ้า น้ำหอม ต่าง ๆ มากมาย ตามอัยาศัย
รับประทานอาหารกลางวัน ณ **ภัตตาคาร**

จากนั้นเดินทางเข้าสู่ “โตเกียว” เมืองหลวงของประเทศญี่ปุ่น แล้วนำท่านสู่ **Diver City Plaza** เป็นเกาะจำลองขนาดใหญ่ ซึ่งสร้างขึ้นจากการถมทะเลบริเวณอ่าวโตเกียว เติบโตขึ้นอย่างรวดเร็วในฐานะเขตท่าเรือจนถึงช่วงทศวรรษที่ 1990 โอบิตะ ได้กลายเป็นย่านการค้ามีห้างสรรพสินค้าขนาดใหญ่ที่พักอาศัยและแหล่งบันเทิงขนาดใหญ่โตแห่งหนึ่งให้ท่านได้ชม Unicorn Gundam หุ่นกันดั้มตัวใหม่เป็นรุ่น RX-0 Unicorn Gundam ในโหมด Destroy เป็น หุ่นสีขาว-แดงมีความสูงประมาณ 24 เมตรสูงกว่าหุ่นตัวเดิมถึง 6 เมตร และช้อปปิ้งตาม อัยาศัย



จากนั้นนำท่านสู่ย่าน **ช้อปปิ้งชินจูกุ** แหล่งช้อปปิ้งชื่อดังในโตเกียวให้ท่านอิสระและเพลิดเพลินกับการช้อปปิ้งสินค้ามากมายทั้งเครื่องใช้ไฟฟ้ากล้องถ่ายรูปดิจิตอลนาฬิกา เครื่องเล่นเกมส์ หรือสินค้าที่จะเอาใจคุณผู้หญิงด้วยกระเป๋ารองเท้า เสื้อผ้าแบรนด์เนม เสื้อผ้าแฟชั่นสำหรับวัยรุ่น เครื่องสำอางยี่ห้อดังของญี่ปุ่นไม่ว่าจะเป็น KOSE, KANEBO, SK II, SHISEDO และอื่น ๆ อีกมากมาย

ค่ำ

*** อิสระรับประทานอาหารค่ำตามอัยาศัย ***

👉 **ที่พัก THE HEDISTAR NARITA HOTEL หรือเทียบเท่า**

วันที่สี่

อิสระช้อปปิ้งตามอัยาศัย หรือ สวนสนุกโตเกียวดิสนีย์แลนด์

เช้า

รับประทานอาหารเช้าในห้องอาหารของโรงแรม

อิสระเต็มวัน (ไม่รวมค่าใช้จ่ายในการเดินทาง และค่าเข้าสถานที่) หรือ เลือกซื้อบัตรเข้าสวนสนุก

โตเกียวดิสนีย์แลนด์ เชิญท่านพบกับความอลังการซึ่งเต็มไปด้วยเสน่ห์แห่งตำนานและจินตนาการของการผจญภัย สัมผัสกับเครื่องเล่นในหลายรูปแบบ อาทิ ทำทลายความมันส์เหมือนอยู่ในอวกาศไปกับ SPACE MOUNTAIN, ระทึกขวัญกับ HAUNTED MANSION บ้านผีสิง, เป็นต้น หรือ อิสระในเมืองโตเกียว เพื่อความสะดวกในการเดินทาง หรือช้อปปิ้งในย่านการค้าอันทันสมัยของมหานครโตเกียวศูนย์รวมวัยรุ่นแหล่งช้อปปิ้งชื่อดัง ย่านฮาราจูกุ ท่านจะได้พบเพลิดเพลินกับการช้อปปิ้งกับร้านค้าหลากหลายสองฝั่งถนนทาเคชิตะ และ โอโมเตะซันโด อิสระช้อปปิ้งต่อย่าน “ชิบูย่า” ร้านค้ามากมาย มากกว่า 100 ร้านค้า

▶ แนะนำสถานที่ท่องเที่ยววันอิสระ

- วัดนาริตะ และโอโมเตะซันโด (Naritasan Shinshoji Temple and Omotesando) มีประวัติศาสตร์ยาวนานกว่า 1,000 ปี และยังเป็นสถานที่ยอดนิยม ที่ด้านหลังของวัดมีสวนสาธารณะที่สวยงามชื่อว่า Naritasan Park ให้สามารถเพลิดเพลินกับดอกไม้ตามฤดูกาลได้ตลอดทั้งปี
- อีออน มอลล์ (Aeon Mall) ห้างสรรพสินค้าที่คนท้องถิ่นจำนวนมากไปช้อปปิ้งเป็นประจำวัน เสื้อผ้า หนังสือ เครื่องเขียน ของชำ หรือเรียกได้ว่าทุกอย่างที่ต้องการ นอกจากนี้ AEON Mall Narita ยังมีร้านอาหารจำนวนมากให้ทุกท่านได้เลือกทานได้อีกด้วย
- ตลาดปลาซึกิจิ (Tsukiji) เป็นแหล่งรวมอาหารที่หลากหลาย ทั้ง อาหารคาว อาหารสด ผลไม้ ของหวาน และเครื่องดื่มเป็นที่รับรองว่าฟินที่สุด ระหว่างทางเดินในย่านนี้จะมีอาหารทะเลสดๆ ให้เราได้เลือกซื้อมากมาย ใครที่ชอบทานอาหารทะเลสดถือว่าพลาดไม่ได้

อิสระรับประทานอาหารกลางวันและอาหารค่ำตามอัธยาศัย

*** หากต้องการซื้อบัตร เข้าสวนสนุก TOKYO DISNEY LAND หรือ TOKYO DISNEY SEA 1 DAY PASS กรุณาแจ้งทางบริษัทล่วงหน้าอย่างน้อย 14 วัน ก่อนเดินทาง



*** ผู้ใหญ่ราคา 2,900 – 3,500 บาท เด็กอายุต่ำกว่า 11 ปี ราคา 2,500.-2,900 บาท

หมายเหตุ เมื่อยืนยันคำสั่งซื้อแล้วจะไม่สามารถขอคืนเงิน เปลี่ยน หรือยกเลิกได้ ราคาขึ้นอยู่กับทางสวนสนุก การสั่งซื้อจะต้องชำระเงินก่อนล่วงหน้า เนื่องจากมีเนื่องจากโควตาการเข้าสวนสนุกมีจำกัด โปรดจองล่วงหน้า

📍 ที่พัก THE HEDISTAR NARITA HOTEL หรือเทียบเท่า

วันที่ห้า วัดอาซากุสะ – TOKYO SKYTREE (ด้านนอก) – ตลาดปลาซึกิจิ – AEON MALL – สนามบินนาริตะ – สนามบินเกาหยวน – สนามบินดอนเมือง (กรุงเทพฯ)

เช้า รับประทานอาหารเช้า ณ ห้องอาหารของโรงแรม

หลังรับประทานอาหารเช้าเรียบร้อยแล้วนำทุกท่านเข้าสู่ วัดอาซากุสะ วัดที่ได้ชื่อว่าเป็นวัดที่มีความศักดิ์สิทธิ์และได้รับความเคารพนับถือมากที่สุดแห่งหนึ่งในกรุงโตเกียวภายในประดิษฐานองค์เจ้าแม่กวนอิมทองคำที่มีกระจกมีผู้คนมากרבไหว้ขอพรเพื่อความเป็นสิริมงคลตลอดทั้งปีประกอบกับภายในวัดยังเป็นที่ตั้งของโคมไฟยักษ์ที่มีขนาดใหญ่ที่สุดในโลกด้วยความสูง 4.5 เมตรซึ่งแขวนห้อยอยู่ ณ ประตูทางเข้าที่อยู่ด้านหน้าสุดของวัดที่มีชื่อว่า “ประตูฟ้าคาร์ณ” บริเวณทางเข้าสู่ตัววิหารจะมี “ถนนนากามิเซะ” ซึ่งเป็นที่ตั้งของร้านค้าขายของที่ระลึก

พื้นเมืองต่างๆมากมายเช่นหน้ากาก ของเล่น รองเท้า พวงกุญแจ ของที่ระลึก และขนมานาชนิดทั้งเมล่อนปัง ในตำนาน ดังโงะหนึบหนับและน้องปลาขนมไทยากิ ฯลฯ ให้ทุกท่านได้เลือกซื้อเป็นของฝากของที่ระลึก จากนั้นนำท่านถ่ายรูปกับ “TOKYO SKYTREE” (ตึ้นนอก) ที่บริเวณสะพานข้ามแม่น้ำสุมิตะหนึ่งในแลนด์มาร์คของโตเกียวเป็นหอคอยส่งสัญญาณโทรทัศน์ที่เป็นสิ่งปลูกสร้างที่สูงที่สุดในญี่ปุ่นและเป็นหอคอยที่สูงที่สุดในโลกตั้งอยู่ที่เขตสุมิตะหน้าที่หลักของโตเกียวสกายทรีคือการกระจายสัญญาณสื่อสารแบบดิจิตอลนั่นเอง และโตเกียวสกายทรียังแทรกความเป็นมาของท้องถิ่นเอาไว้ด้วยความสูงของหอคอยที่ 634 เมตร มาจาก มุซาชิคุนิชื่อเรียกในอดีตของแถบนี้ซึ่งตัวเลข 634 สามารถอ่านตามเสียงตัวเลขเป็นมุซาชิได้



เที่ยง *อิสระรับประทานอาหารกลางวันตามอัธยาศัย*****

ตลาดปลาซึกิจิ (Tsukiji) เป็นแหล่งรวมอาหารที่หลากหลาย ทั้ง อาหารคาว อาหารสด ผลไม้ ของหวาน และ เครื่องดื่มไปที่นี้รับรองว่าฟินที่สุด ระหว่างทางเดินในย่านนี้จะมีอาหารทะเลสดๆให้เราได้เลือกซื้อมากมาย ใครที่ชอบทานอาหารทะเลสดถือว่าพลาดไม่ได้

จากนั้นอิสระให้ท่านช้อปปิ้ง **AEON MALL** ภายในตัวห้างมีร้านค้าต่างๆมากถึง 150 ร้านซึ่งตกแต่งในรูปแบบที่ทันสมัยสไตล์ญี่ปุ่นสินค้ามากมายหลากหลายให้เลือกตั้งแต่เสื้อผ้าแฟชั่นอาหารสดใหม่และอุปกรณ์ภายในบ้านรวมไปถึงเครื่องสำอาง ขนมญี่ปุ่นต่างๆและยังมีร้านค้ามากมายไม่ว่าจะเป็น Muji, 100 yen shop, Sanrio store, Capcom games arcade และก็ยังมีส่วนเปอร์มาร์เก็ตขนาดใหญ่ให้เราเลือกซื้อของอีกด้วย

สมควรแก่เวลานำท่านเดินทางสู่สนามบินนาริตะ

17:30 ออกเดินทางจากสนามบินนาริตะ สู่ สนามบินนานาชาติเกาหยวน

โดยสายการบิน **LION AIR** ด้วยเที่ยวบินที่ **SL395**

19:55 ถึง สนามบินนานาชาติเกาหยวน แวะพักเครื่อง 1 ชั่วโมง ก่อนเดินทางสู่ สนามบินดอนเมือง กรุงเทพฯ

20:55 ออกเดินทางสู่ สนามบินดอนเมือง โดย **สายการบิน LION AIR** ด้วยเที่ยวบินที่ **SL395**

23:55 ถึง สนามบินดอนเมือง กรุงเทพฯ โดยสวัสดิภาพ พร้อมความประทับใจมิรู้ลืม

ประกาศสำคัญ : รับเฉพาะผู้มีวัตถุประสงค์เพื่อการท่องเที่ยวเท่านั้น ค่าทัวร์ที่จ่ายให้กับบริษัท เป็นการชำระแบบจ่ายชำระขาด และบริษัทได้ชำระให้กับสายการบินและสถานที่ต่างๆ แบบชำระขาดเช่นกันก่อนออกเดินทาง ฉะนั้นหากท่านไม่ได้ร่วมเดินทาง หรือใช้บริการตามรายการไม่ด้วยสาเหตุใด หรือได้รับการปฏิเสธการเข้าหรือออกนอกเมืองจากประเทศในรายการ (ประเทศไทยและประเทศญี่ปุ่น) ทางผู้จัดขอสงวนสิทธิการคืนเงินรวมทั้งค่าตัวเครื่องบินให้แก่ท่าน

บริษัทขอสงวนสิทธิ์และแจ้งให้ผู้ใช้บริการทราบว่า: โปรแกรมและรายละเอียดของการเดินทางอาจมีการเปลี่ยนแปลงได้ตามความเหมาะสม โดยไม่ต้องแจ้งให้ทราบล่วงหน้า ทั้งนี้ขึ้นอยู่กับ การจราจร สภาพอากาศ และเหตุสุดวิสัยต่าง ๆ ที่ไม่สามารถคาดการณ์ได้ล่วงหน้าโดยทางบริษัทจะรักษาผลประโยชน์และความปลอดภัยของผู้เดินทางเป็นสิ่งสำคัญและไม่สามารถเปลี่ยนเป็นเงินได้ **การบริการของรถนำเที่ยว ตามกฎหมายของประเทศญี่ปุ่นกำหนดไว้วันละ 10 ชั่วโมง ไม่สามารถขับเกินเวลาได้** ทางมัคคุเทศก์และพนักงานขับรถ จะจัดโปรแกรมให้ตามความเหมาะสมกับเวลา และต้องขึ้นอยู่กับสภาพการจราจรในวันเดินทางนั้น ๆ อาจเปลี่ยนแปลงโดยมีต้องแจ้งให้ทราบล่วงหน้า

บริษัทฯ ขอสงวนลิขสิทธิ์ กรณีผู้เดินทางมาจากต่างจังหวัดหรือต่างประเทศ และจะทำการสำรองตัวเครื่องบินหรือยานพาหนะอื่นๆ เพื่อใช้ในการเดินทางมาและกลับ ณ สนามบิน ทางบริษัท จะไม่รับผิดชอบค่าใช้จ่าย เนื่องจากเป็นค่าใช้จ่ายที่นอกเหนือจากโปรแกรม

กรณีพัก 3 ท่าน/ห้อง ทางโรงแรมจะทำการเสริมเตียงให้เท่านั้น การเสริมเตียงจะขึ้นอยู่กับนโยบายของโรงแรมนั้น ๆ (บางโรงแรมใช้เตียง SGL ในการเสริมเตียง บางโรงแรมจะใช้ฟูกในการเสริมเตียง)

กรณีที่ห้อง TRP เต็ม ทางบริษัทอาจจะต้องปรับไปนอนห้องพักสำหรับ 1 ท่าน 1 ห้อง และ สำหรับ 2 ท่าน 1 ห้อง

กรณีท่านที่ต้องการ ห้อง Double Room (เตียงใหญ่ 1 เตียง) ทางโรงแรมที่ญี่ปุ่นจะมีห้องจำนวนจำกัด ทางบริษัทจะทำการ Request ให้ก่อน หากไม่ได้ทางบริษัทจะจัดเป็นห้อง TWIN (เตียงแฝด) ให้สำหรับ 2 ท่าน

✔ อัตราค่าบริการนี้รวม



ค่าตัวเครื่องบินที่ระบุวันเดินทาง
ไป-กลับพร้อมคณะ



ค่าภาษีสนามบินทุกแห่ง
ตามรายการ



ค่ากระเป๋าเดินทางท่านละ 1 ใบ
(น้ำหนักไม่เกิน 20 กิโลกรัม)



ค่ามัดคฤเทศก์ของบริษัทดูแล
ตลอด เดินทาง



ค่าอาหารตามที่ระบุในรายการ



ค่ารถโค้ชรับอากาศนำเที่ยว
ตามรายการ พร้อมคนขับรถ
ที่ชำนาญเส้นทาง



ค่าห้องพักในโรงแรมตามที่ระบุ
ในรายการหรือเทียบเท่า
(2-3 ท่าน / ห้อง)



ค่าเข้าชมสถานที่ท่องเที่ยว
ตามรายการ



ค่าประกันอุบัติเหตุในระหว่างการเดินทาง
คุ้มครองในวงเงินท่านละ
1,000,000 บาท
(เงื่อนไขตามกรมธรรม์)



ภาษีมูลค่าเพิ่มค่าบริการ 7 %



ค่าน้ำดื่มวันละ 1 ขวดต่อท่าน

✘ อัตราค่าบริการนี้ไม่รวม



ไม่รวมค่าทิปไกด์ และ คนขับรถ



ไม่รวมค่าธรรมเนียมวีซ่าและ
ดำเนินการยื่นสำหรับลูกค้า



ไม่รวมค่าตรวจหาเชื้อ RT-PCR
ของลูกค้า อย่างน้อย 72 ชม.



ไม่รวมค่าธรรมเนียมน้ำมันและภาษีสนามบิน
ในกรณีที่สายการบินมีการปรับขึ้นราคา



ไม่รวมค่าใช้จ่ายส่วนตัว อาทิเช่น ค่าธรรมเนียมการจัดทำหนังสือเดินทาง ค่าเครื่องดื่มที่สั่งพิเศษ,
ค่าโทรศัพท์, ค่าซักรีด, ค่าน้ำหนักกระเป๋าเกินจากทางสายการบินกำหนดและมากกว่า 1 ใบ,
ค่ารักษาพยาบาล กรณีเกิดการเจ็บป่วยจากโรคประจำตัว, ค่ากระเป๋าเดินทางที่ชำรุด
หรือของมีค่าที่สูญหายในระหว่างการเดินทาง เป็นต้น



เงื่อนไขสำหรับการจอง

- กรุณาจองล่วงหน้าพร้อมสำเนาหนังสือเดินทางและชำระมัดจำท่านละ 20,000 บาท ภายใน 3 วันหลังทำการจอง (กรณีลูกค้าทำการจองน้อยกว่าวันเดินทาง 25 วัน ทางบริษัทขอสงวนสิทธิ์ในการเก็บค่าทัวร์เต็มจำนวนทันทีในวันที่ยังจองเท่านั้น)
- * ส่วนที่เหลือ ชำระก่อนวันเดินทาง 30 วัน (นับรวมวันเสาร์และวันอาทิตย์)
- ** กรณีที่ท่านชำระค่าทัวร์ทั้งหมดหรือบางส่วนทางบริษัทถือว่าท่านได้ยอมรับเงื่อนไขและข้อตกลงต่างๆ ที่ได้ระบุไว้ทั้งหมดนี้แล้ว



การยกเลิกสำหรับการจอง

- ตามหลักเกณฑ์เกี่ยวกับการกำหนดอัตราค่าบริการคืนให้นักท่องเที่ยว 2563
- * ยกเลิกการเดินทางล่วงหน้า 30 วันขึ้นไป ก่อนวันนำเที่ยว คืนเงินทั้งหมด (โดยหักจากค่าใช้จ่ายจริง เช่น ค่าวีซ่า ค่ามัดจำของบัตรโดยสารเครื่องบิน ค่าใช้จ่ายที่จำเป็นอื่นๆ)
 - * ยกเลิกการเดินทางล่วงหน้าไม่น้อยกว่า 30 วันก่อนวันนำเที่ยว คืนเงิน 50 % ของค่าทัวร์
 - * ยกเลิกการเดินทางล่วงหน้าไม่น้อยกว่า 15 วันก่อนวันนำเที่ยว ขอสงวนสิทธิ์คืนเงินในทุกกรณี



โปรดตรวจสอบพร้อมส่งสำเนาหนังสือเดินทาง ที่มีอายุเหลือมากกว่า 180 วัน นับจากวันที่เดินทาง บริษัทไม่รับผิดชอบหากกรณี หนังสือเดินทางมีอายุน้อยกว่า 180 และไม่สามารถเดินทางได้หรือโดนปฏิเสธจากสายการบินและเจ้าหน้าที่ตรวจคนเข้าเมืองนั้นๆ

ทางบริษัท ผู้จัดทำจะไม่รับผิดชอบและไม่สามารถคืนเงินค่าใช้จ่ายต่างๆได้ เนื่องจากเป็นรายการเหมาะจ่ายกับตัวแทนต่างๆ หากเกิดกรณี ผู้เดินทางไม่ผ่านการพิจารณาในการตรวจเข้า-ออกเมือง หรือกรมแรงงานสายการบินในประเทศไทยหรือประเทศต่างๆ หรืออื่นเนื่องมาจากการกระทำที่ส่อไปในทางผิดกฎหมายของประเทศไทยและประเทศต่างๆ การหลบหนี เข้าออกเมือง หรือเอกสารการเดินทางไม่ถูกต้อง หรือ การถูกปฏิเสธการเข้า-ออกประเทศต่างๆ ในกรณีอื่นๆ

บริษัทฯ ขอสงวนสิทธิ์แจ้งยกเลิกการเดินทางก่อนล่วงหน้า 10 วัน ในกรณีที่ไม่สามารถทำกรุ๊ปเดินทางได้ ในกรณีนี้บริษัทฯ ยินดีคืนเงินให้ทั้งหมด (ยกเว้นค่าธรรมเนียมวีซ่าซึ่งได้ชำระไว้กับทางสถานทูตแล้ว กรณีต้องใช้วีซ่า) หรือจัดหาคณะทัวร์อื่นให้ถ้าต้องการ

หมายเหตุกรุณาศึกษาเงื่อนไขทั้งหมดก่อนการจอง เพื่อความเข้าใจที่ตรงกับระหว่างลูกค้าและบริษัท

1. ราคาดังกล่าวรวมภาษีน้ำมันและภาษีสนามบินแล้ว หากมีการประกาศปรับเพิ่มก่อนการเดินทางทางบริษัทขอเก็บเพิ่มตามจริง
2. บริษัทฯ สงวนสิทธิ์ในการที่จะไม่รับผิดชอบใดๆ ทั้งสิ้น ซึ่งนอกเหนือความรับผิดชอบของบริษัท เช่น การนัดหยุดงาน จลาจล, การล่าช้าจากสายการบิน ,การยกเลิกเที่ยวบิน ,ภัยธรรมชาติ ,สภาพการจราจร และการนำส่งของผิดกฎหมาย
4. บริษัทฯ ขอสงวนสิทธิ์ในการเปลี่ยนแปลงเที่ยวบิน โดยมีต้องแจ้งเหตุให้ทราบล่วงหน้า
5. ทางบริษัทฯ ไม่รับผิดชอบใดๆ ทั้งสิ้น กรณีสิ่งของสูญหาย อันเนื่องมาจากความประมาทของผู้เดินทาง ,การโจรกรรม และอุบัติเหตุอันเกิดจากความประมาทของผู้เดินทาง
6. หากท่านได้ชำระเงินมัดจำหรือค่าทัวร์กับทางบริษัทฯ แล้ว ถือว่าท่านตกลงยอมรับในเงื่อนไขและข้อตกลงต่างๆ ทั้งหมด
7. โปรแกรมนี้เป็นเพียงโปรแกรมที่เป็นข้อเสนอ ท่านจะต้องได้รับการยืนยันจากทางบริษัทฯ อีกครั้งหนึ่ง หลังจากทางบริษัท ได้ทำการสำรองโรงแรมและห้องพักในต่างประเทศเรียบร้อยแล้ว โดยโรงแรมอาจจัดให้ในระดับใกล้เคียงกัน หรืออาจจะปรับเปลี่ยนจากตามที่ระบุไว้ในโปรแกรม
8. บัตรคุณศัพท์ พนักงานหรือตัวแทนของทางบริษัทฯ ไม่มีสิทธิ์ในการให้คำสัญญาใดๆ ทั้งสิ้น แก่ผู้จัดทำ นอกจากนี้เอกสารนามโดยผู้มีอำนาจของผู้จัดชัดเจนเท่านั้น
9. ผู้จัดทำทัวร์นี้เป็นทัวร์แบบเหมา จะไม่รับผิดชอบและไม่สามารถคืนเงินค่าใช้จ่ายต่างๆ ได้ เนื่องจากเป็นรายการเหมาจ่ายกับตัวแทน ต่างๆ หากเกิดกรณีผู้เดินทางไม่ผ่านการพิจารณาในการตรวจเข้า-ออกเมือง ,กรมแรงงาน ,สายการบินในประเทศไทยหรือประเทศต่างๆ หรืออื่นเนื่องมาจากการกระทำที่ส่อไปในทางผิดกฎหมายของประเทศไทยและประเทศต่างๆ การหลบหนี เข้าออกเมือง หรือเอกสารการเดินทางไม่ถูกต้อง หรือการถูกปฏิเสธการเข้า-ออกประเทศต่างๆ ในกรณีอื่นๆ
10. ในกรณีที่ลูกค้าต้องออกตัวโดยสารถภายในประเทศหรือออกตัวโดยสารถเอง กรุณาติดต่อเจ้าหน้าที่ของบริษัทฯ ก่อนทุกครั้ง ทางบริษัทฯ จะไม่ขอรับผิดชอบค่าใช้จ่ายใดๆ ทั้งสิ้น
11. โปรแกรมและรายละเอียดของการเดินทางอาจมีการเปลี่ยนแปลงได้โดยไม่ต้องแจ้งให้ทราบล่วงหน้า ทั้งนี้ขึ้นอยู่กับ การจราจร สภาพอากาศ และเหตุสุดวิสัยต่าง ๆ ที่ไม่สามารถคาดการณ์ได้ล่วงหน้าโดยทางบริษัทฯ จะรักษาผลประโยชน์และความปลอดภัยของผู้เดินทางเป็นสำคัญและไม่สามารถเปลี่ยนเป็นเงินสด
12. กรุณา อย่าขีดเขียน ดัด หรือประทับตราใดๆ ที่ไม่เกี่ยวข้อง ลงในหนังสือเดินทางหากทางสายการบินไม่อนุญาตให้เช็คอิน หรือตำรวจตรวจคนเข้าเมืองประเทศนั้นๆ ปฏิเสธการเข้า-ออกประเทศ ทางบริษัทฯ ไม่รับผิดชอบทุกกรณี

ข้อมูลเพิ่มเติมเรื่องตั๋วเครื่องบิน

ในการเดินทางเป็นหมู่คณะ ผู้โดยสารจะต้องเดินทางไป-กลับพร้อมกัน หากต้องการเปลี่ยนวันเดินทางกลับ ท่านจะต้องชำระค่าใช้จ่ายส่วนต่างที่ทางสายการบิน (กรณีที่มีบัตรโดยสารสามารถเปลี่ยนได้) และบริษัททัวร์เรียกเก็บการจัดที่นั่งของกลุ่มเป็นไปโดยสายการบินเป็นผู้กำหนด ซึ่งทางบริษัทฯ ไม่สามารถเข้าไปแทรกแซงได้ ในกรณียกเลิกการเดินทางและได้ดำเนินการออกตั๋วเครื่องบินไปแล้ว (กรณีตั๋ว REFUND ได้) ผู้เดินทางต้องรอ REFUND ตามระบบของสายการบินเท่านั้น

ข้อมูลเพิ่มเติมเรื่องโรงแรมที่พัก

1. เนื่องจากตารางแบบห้องพักของแต่ละโรงแรมแตกต่างกัน จึงอาจทำให้ห้องพักแบบห้องเดี่ยว (Single) และห้องคู่ (Twin/Double) และห้องพักแบบ 3 ท่าน (Triple Room) ห้องพักอาจจะไม่ติดกัน
2. กรณีที่มีงานจัดประชุมนานาชาติ (Trade Fair) หรือเทศกาล เป็นผลให้ค่าโรงแรมสูงขึ้นมากและห้องพักอาจเต็ม

บริษัทฯ ขอสงวนสิทธิ์ในการปรับเปลี่ยนเพื่อให้เกิดความเหมาะสมการเดินทางเป็นครอบครัว

หากท่านเดินทางเป็นครอบครัวใหญ่หรือเดินทางพร้อมสมาชิกในครอบครัวที่ต้องได้รับการดูแลเป็นพิเศษ (Wheelchair), เด็ก และผู้สูงอายุที่มีโรคประจำตัว หรือ ไม่สะดวกในการเดินท่องเที่ยวติดต่อกัน ท่านและครอบครัวต้องให้การดูแลสมาชิกภายในครอบครัวของท่านเอง เนื่องจากการเดินทางเป็นหมู่คณะ หัวหน้าทัวร์มีความจำเป็นต้องดูแลคณะทัวร์ทั้งหมด สำหรับผู้เดินทางที่อายุไม่ถึง 18 ปี และไม่ได้เดินทางกับบิดา มารดา ต้องมีจดหมายยินยอมให้บุตรเดินทางไปด้วยตนเองจาก บิดาหรือมารดาแนบมาด้วย

ข้อความซึ่งถือเป็นสาระสำคัญสำหรับท่านที่ร่วมเดินทาง

ทางบริษัทฯ เป็นตัวแทนในการจัดนำสัมมนา และการเดินทางที่มีความชำนาญ โดยจัดหาโรงแรมที่พัก อาหาร ยานพาหนะและสถานที่ท่องเที่ยวพร้อมทั้งการสัมมนา ดูงานเพื่อความสะดวกสบายและเกิดประโยชน์สูงสุดในการเดินทาง ทั้งนี้ทางบริษัทฯ ไม่สามารถรับผิดชอบในอุบัติเหตุหรือความเสียหายที่เกิดจากโรงแรมที่พัก ยานพาหนะ, อันเนื่องจากอุบัติเหตุรวมถึงภัยธรรมชาติ โจรสลัด, วินาศกรรม, อัคคีภัย, การฉ้อโกง, การจลาจล, สงครามการเมือง, การผันผวนของอัตราแลกเปลี่ยนเงินตราต่างประเทศ, การนัดหยุดงาน, ความล่าช้าของเที่ยวบิน, สายการบินเรือ, รถไฟ, พาหนะท้องถิ่น, ตลอดจนการถูกปฏิเสธออกวีซ่า จากกงสุลและหรือส่วนงานที่เกี่ยวข้องกับสถานเอกอัครราชทูต รวมถึงผู้มีอำนาจทำการแทนประจำประเทศไทย (โดยไม่จำเป็นต้องแสดงเหตุผล เนื่องจากเป็นสิทธิพิเศษทางการทูต) ซึ่งอยู่เหนือการควบคุมของบริษัทฯ หมายรวมถึงในระหว่างการเดินทางท่องเที่ยวทั้งในหรือต่างประเทศ แต่ทางบริษัทฯ มีความคุ้มครอง และประกันอุบัติเหตุ ตามเงื่อนไขที่บริษัทฯ ที่รับประกัน ในกรณีที่ผู้ร่วมเดินทางถูกปฏิเสธโดยเจ้าหน้าที่ตรวจคนเข้าเมืองของประเทศไทย และ/หรือ ต่างประเทศ มิให้เดินทางออก หรือ เข้าประเทศ เนื่องจาก ความประพฤติ พฤติกรรมของผู้เดินทางไม่ปฏิบัติตามกฎระเบียบด้านการควบคุมโรคติดต่อเฉพาะ พื้นที่ที่มีการเปลี่ยนแปลงเอกสารเพื่อการเดินทาง รวมถึงมีสิ่งผิดกฎหมาย บริษัทฯ จะไม่คืนค่าใช้จ่ายใดๆ รายละเอียดด้านการเดินทาง อาจมีการเปลี่ยนแปลงได้ตามความจำเป็น หรือเพื่อความเหมาะสมทั้งปวง โดยมีต้องแจ้งให้ทราบล่วงหน้า ทั้งนี้การขอสงวนสิทธิ์ดังกล่าว บริษัทฯ จะยึดถือและคำนึงถึงผลประโยชน์ตลอดจนความปลอดภัยของท่านผู้ที่มีเกียรติ ที่ร่วมเดินทางเป็นสำคัญ