



GO TO NATURE



88/39 ซอย เพชรเกษม 48 บางแวก ภาษีเจริญ กทม. 10160

ใบอนุญาต 11/12358

✉ thongchai51000@gmail.com ☎ 083-508-9868 @gotonature

BEST TAIWAN

BT-TPE56_VZ

5 วัน | 4 คืน



มหัศจรรย์

Taiwan

บินคุ้ม...เที่ยวครบทุกไฮไลต์

17,999.- ราคาเริ่มต้น

📍 เดินทาง : พ.ย.67 เป็นต้นไป

มหานครแห่งเมืองสี่สี "ไทเป"

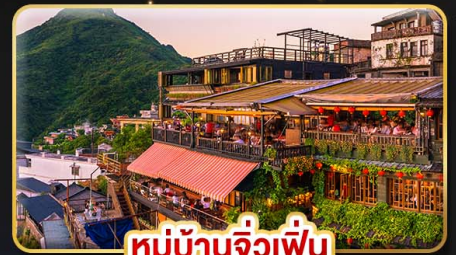
พิเศษ !! หน้อนึ่งจักรวสดี ,ไอศกรีม MIYAHARA



อ๋มอร่อยกับ..เสี่ยวหลงเปา



อุทยานแห่งชาติเย่หลิว



หมู่บ้านจิวเฟิ่น



น้ำหนักกระเป๋า
20Kg.



โรงแรม
3-4 ดาว



อาหาร
10 มื้อ

vietjetair.com

เที่ยว 2 อุทยาน เย่หลิว + อาลีซาน ล่องเรือทะเลสาบสุยอันจินตรา อนุสรณ์สถานเจียงไคเช็ค วัดหลงซาน ตึกTAIPEI 101 ซ้อปั้งจู่ใจ ย่านซีเหมินติง

BEST TAIWAN

BT-TPE56_VZ

5 วัน | 4 คืน



มหัศจรรย์

Taiwan

บินคุ้ม...เที่ยวครบทุกไฮไลท์

17,999.- ราคาเริ่มต้น

📍 เดินทาง : พ.ย.67 เป็นต้นไป

มหานครแห่งเมืองสี่สี "ไทเป"

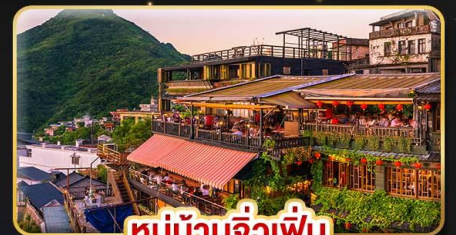
พิเศษ !! หม้อนึ่งจิวสวรดี้ ,ไอศกรีม MIYAHARA



อู่มอร่อยกับ..เสี่ยวหลงเปา



อุทยานแห่งชาติเย่หลิว



หมู่บ้านจิวเฟิ่น

🧳 น้ำหนักกระเป๋า **20Kg.**

🏠 **โรงแรม**
3-4 ดาว

🍴 **อาหาร**
10 มื้อ

viejetair.com

เที่ยว 2 อุทยาน เย่หลิว + อาลีซาน ล่องเรือทะเลสาบสุริยอันจินตรา อนุสรณ์สถานเจียงไคเช็ค วัดหลงซาน ตึกTAIPEI 101 ซุปป์งจู่ใจ ย่านซีเหมินติง

มหัศจรรย์
Taiwan

บินคุ้ม...เที่ยวครบทุกไต้หวัน

vietjet Air.com

BT-TPE56_VZ

5 วัน | 4 คืน



✓ เที่ยว 2 อุทยาน เย่หลิว + อาลีซาน

✓ เที่ยวครบทุกไต้หวัน

✓ ซุปปังจู่ใจ ย่านซีเหมินติง



อุทยานเย่หลิว



หมู่บ้านจิวเฟิ่น

พิเศษ !! หน่องนึ่งจักรพรรดิ, เสี่ยวหลงเปา, ไอศกรีม MIYAHARA



อาหาร : 10 มื้อ



โรงแรม : 3-4 คาว



FLIGHT : VZ564

BKK 15:20 → → TPE 20:10

vietjet Air.com

FLIGHT : VZ565

TPE 21:30 → → BKK 00:30

วันที่	รายการทัวร์	อาหาร			โรงแรม
		เช้า	กลางวัน	เย็น	
1	• สุวรรณภูมิ กรุงเทพฯ • เกาะหยวน ประเทศไต้หวัน			✓ SET BOX	เมืองเกาหยวน หรือเทียบเท่า 3-4*
2	• ร้านพายสับประรด • เมืองฉูหลี่ • ปราสาทน้ำซอคโกแลต • เมืองหนานโถว • วัดเหวินหู่ • ล่องเรือทะเลสาบสุริยอินจินทรา • เมืองเจียอี้	✓	✓	✓	เมืองเจียอี้ หรือเทียบเท่า 3-4*
3	• ซิมซาอู่หลง • นั่งรถไฟชมอุทยานอาลีซาน • เมืองไทจง • มียาฮาราไอศกรีม • ไทจงไนท์มาร์เก็ต	✓	✓	อิสระ	เมืองไทจง หรือเทียบเท่า 3-4*
4	• เมืองไทเป • Germanium • อนุสรณ์สถานเจียงไคเช็ค • วัดหลงซาน • ซีเหมินติงไนท์มาร์เก็ต	✓	✓	อิสระ	เมืองตันซู่ หรือเทียบเท่า 3-4*
5	• ศูนย์เครื่องสำอาง • ถ่ายรูปกับตึกไทเป 101 (ไม่รวมค่าขึ้นตึกชั้น89) • เมืองนิวไทเป • อุทยานแห่งชาติเย่หลิว • หมู่บ้านโบราณจิวเฟิ่น • สนามบินเกาหยวน • สุวรรณภูมิ กรุงเทพฯ	✓	✓		



รายการทัวร์อาจมีสลับปรับเปลี่ยนตามความเหมาะสม โดยดูสถานการณ์หน้างานเป็นหลัก แต่จะเที่ยวครบทุกรายการ

โปรแกรมการเดินทาง 5 วัน 4 คืน : เดินทางโดยสายการบินไทยเวียตเจ็ทแอร์

vietjetair.com

BKK → TPE			TPE → BKK		
เที่ยวบิน	ออก	ถึง	เที่ยวบิน	ออก	ถึง
VZ564	15.20	20.10	VZ565	21:30	00:30

วันแรก สุวรรณภูมิ กรุงเทพฯ • เกาหยวน ประเทศไต้หวัน

📺 (-/-/SETBOX)

- 12.00 น. พร้อมกันที่ สนามบินสุวรรณภูมิ อาคารผู้โดยสารขาออก ชั้น 4 ประตู 3 เคาน์เตอร์สายการบิน เวียตเจ็ทแอร์ VIETJET (VZ) โดยมีเจ้าหน้าที่อำนวยความสะดวกแก่ทุกท่าน
- 15.20 น. ออกเดินทางสู่ เมืองไทเป ประเทศไต้หวัน โดย เที่ยวบินที่ VZ 564 (ไม่รวมอาหารบนเครื่องไป-กลับ)



หมายเหตุ

เนื่องจากตัวเครื่องบินของคณะเป็นตัวสุ่มระบบ **Random** ไม่สามารถล็อกที่นั่งได้ ที่นั่งอาจจะไม่ได้นั่งติดกัน และไม่สามารถเลือกช่องที่นั่งบนเครื่องบินได้ในคณะ ซึ่งเป็นไปตามเงื่อนไขสายการบิน

- 20.10 น. เดินทางถึง สนามบินเกาหยวน ผ่านพิธีการตรวจคนเข้าเมืองเป็นที่เรียบร้อยแล้ว (เวลาท้องถิ่นที่ ไต้หวัน เร็วกว่าประเทศไทย 1 ชั่วโมง)

ค่า บริการอาหารแบบ SETBOX
จากนั้น นำท่านเข้าพักที่ เมืองเกาหยวน หรือเทียบเท่า 3-4* ตามมาตรฐานไต้หวัน

(โรงแรมที่ระบุในรายการทัวร์เป็นเพียงโรงแรมที่นำเสนอเบื้องต้นเท่านั้น ซึ่งอาจมีการเปลี่ยนแปลงแต่โรงแรมที่เข้าพักจะเป็นโรงแรมระดับเทียบเท่ากัน)

วันที่สอง เมืองไทเป • ร้านพายสับประรด • เมืองผู่ลี่ • ปราสาทน้ำช็อกโกแลต • เมืองหนานโถว
วัดเหวินวู • ล่องเรือทะเลสาบสุริยันจันทรา • เมืองเจียวอี้ ๑๑ (เช้า/กลางวัน/เย็น)

เช้า ๑๑ บริการอาหารเช้า ณ ห้องอาหารโรงแรม

นำท่าน **แวะชมร้านขนมพายสับประรด** ร้านนี้เป็นร้านซึ่งได้รับการรับรองคุณภาพจากการท่องเที่ยวแห่งประเทศไทยได้หวั่นและราคาย่อมเยาปลอดภัย สินค้าแนะนำ ได้แก่ ขนมพายสับประรด ขนมพายเผือก ขนมพายช็อกโกแลตไส้เกาลัด หมูแผ่น ข้าวตังสาหร่าย ขนมโมจิรสชา ฯลฯ



กลางวัน ๑๑ บริการอาหารกลางวัน ณ ร้านอาหารพิเศษ!! เมนูหม้อหนึ่งจักรพรรดิ

นำท่าน **เดินทางสู่เมืองผู่ลี่** นำท่านชม **Nina Chocolate Castle** ที่นี่เป็นอีกหนึ่งแหล่งท่องเที่ยวในไต้หวันตึกทรงปราสาทแบบยุโรปตั้งโดดเด่นเรียกแขกได้อย่างดีในปราสาทมี 3 ชั้น ชั้น 1 มีจอขนาดใหญ่ฉายการ์ตูนเกี่ยวกับโรงงานช็อกโกแลต เป็นที่ชื่นชอบของเด็กๆ ชั้นที่ 2 เป็นร้านขนม ไอศกรีมช็อกโกแลต และโซน DIY ชั้นที่ 3 เป็นส่วนของโรงงานจะสามารถมองเห็นกระบวนการผลิตได้ด้วย

จากนั้น นำท่านเดินทางสู่ **เมืองหนานโถว (NANTOU)** ตั้งอยู่ใจกลางของเกาะไต้หวัน โดยเป็นเมืองที่มีขนาดใหญ่ที่สุด และเป็นเมืองเดียวของไต้หวันที่ไม่มีเขตติดต่อกับทะเล

จากนั้น นำท่าน **สักการะเทพเจ้ากวนอู ณ วัดเหวินวู**

หรือ วัดกวนอู วัดแห่งนี้เป็นที่ทางการญี่ปุ่นสร้างขึ้นหลังจากทำการสร้างเขื่อนทำให้วัดเก่า 2 วัด จมอยู่ใต้เขื่อน การออกแบบของวัดเหวินวูโครงสร้างคล้ายกับพระราชวังกู่กิงของจีน ภายในวิหารประดิษฐานเทพเจ้ากวนอู เทพเจ้าแห่งความซื่อสัตย์ และ



คุณธรรม **การขอพรจากองค์เทพกวนอู ณ วัด เหวินวูนี้ ชาวไต้หวันจะนิยมแขวนกระดิ่งลมเพื่อเป็นการสักการะองค์เทพเจ้ากวนอู**



นำท่าน

ล่องเรือชมความงามของทะเลสาบสุริยันจันทรา (SUN MOON LAKE) แหล่งน้ำจืดใหญ่ที่สุดบนเกาะไต้หวัน ที่มาของชื่อทะเลสาบสุริยันจันทรา มาจากทิศตะวันออกของทะเลสาบมีลักษณะคล้ายพระอาทิตย์ และ ทิศตะวันตกของทะเลสาบมีลักษณะคล้ายพระจันทร์ ทะเลสาบสุริยันจันทราเกิดจากการสร้างเขื่อนกักเก็บน้ำทำให้มีขนาดกว้างขวาง ล้อมรอบด้วยเทือกเขาสูง จึงมีอากาศเย็นสบายตลอดทั้งปีและน้ำในทะเลสาบมีสีเขียวมรกตใสสะอาด เนื่องมาจากได้รับการดูแลเรื่องความสะอาดและมลพิษอย่างเคร่งครัด

ไข่ต้มใบชา

ของกินที่พลาดไม่ได้เมื่อท่านได้มาเยือนยังทะเลสาบสุริยันจันทรา นั่นก็คือ ไข่ต้มใบชา ไข่ต้มน้ำชา ใบชาใส่ให้หอมและสมุนไพรจีนที่หอมกรุ่น รสชาติกลมกล่อม พอดี โดยไม่ต้องเพิ่มซอสแบบสไตล์ไทยบ้านเรา ขอรับรองว่าอร่อยจนหยุดไม่อยู่เลยทีเดียว ถือว่ามาชิมแล้วคุ้มค่า



คำ

๗ บริการอาหารค่ำ ณ ร้านอาหาร

จากนั้น นำท่านเข้าพักที่ **เมืองเจียอี้ หรือเทียบเท่า 3-4*** ตามมาตรฐานไต้หวัน
(โรงแรมที่ระบุในรายการทัวร์เป็นเพียงโรงแรมที่นำเสนอเบื้องต้นเท่านั้น ซึ่งอาจมีการเปลี่ยนแปลงแต่โรงแรมที่เข้าพักจะเป็น
โรงแรมระดับเทียบเท่ากัน)

วันที่สาม **ชิมชาอู่หลง • นั่งรถไฟอาลีซาน • เมืองไถจง • Miyahara Ice Cream • ไถจงไนท์มาร์เก็ต**
๓๑ (เช้า/กลางวัน/อิสระ)

เช้า ๓๑ บริการอาหารเช้า ณ ห้องอาหารโรงแรม

นำท่าน **ชิมชาอู่หลง** และชมการสาธิตการชงชาแบบต่างๆ เพื่อให้
ท่านได้ชงชาอย่างถูกวิธีและได้รับประโยชน์จากการดื่มชา
ทั้งชาอู่หลงจากอาลีซาน ชาจากเมืองฮัวเหลียน และเลือก
ซื้อชาอู่หลงที่ขึ้นชื่อของไต้หวันไปเป็นของฝาก



จากนั้น เดินทางขึ้น **เขาอุทยานอาลีซาน (Alishan)** อุทยานที่มีความสวยงามและมีชื่อเสียงที่สุดในเกาะ
ไต้หวัน นำท่านเดินชมอุทยาน ตามเส้นทางธรรมชาติโอบล้อมไปด้วยป่าสนอายุหลายร้อยปี ไป
จนถึงอายุ 2,500 ปี และชมสวนดอกไม้ตามฤดูกาล จากนั้น **สักการะเจ้าพ่อเสือ ณ ศาลเจ้าพ่อเสือ**
กลางอุทยานอาลีซาน นำท่านนั่งรถไฟโบราณชมอุทยาน (รวมค่ารถไฟ 1 เที่ยว) ผ่านเส้นทางป่า
สน ให้ท่านเพลิดเพลินกับบรรยากาศของอุทยานที่มีความอุดมสมบูรณ์ ชมต้นไม้และดอกไม้ตาม
ฤดูกาล



กลางวัน

๗ บริการอาหารกลางวัน ณ ร้านอาหาร

นำท่านเดินทางกลับสู่ เมืองไถจง (ใช้เวลาเดินทางประมาณ 3 ชั่วโมง)

เดินทางสู่ร้าน **MIYAHARA ICE CREAM (มียาฮารา)**

★ พิเศษให้ท่านได้ชิมไอศกรีมท่านละ 1 SCOOP ★

สุดยอดร้านของหวานเมืองไถจง ที่มีดีทั้งความสวยและความอร่อย เป็นร้านไอติมและร้านอาหารชื่อดังของเมืองไถจง เดิมทีร้านนี้เป็นโรงพยาบาล ต่อมาได้ดัดแปลงเป็นร้านอาหารและขายของฝาก แต่ยังคงกลิ่น

อายความลึกซึ้งของโรงพยาบาลด้วยการตกแต่งแนว Harry Potter การมีจุดขายเฉพาะตัวนี้ทำให้ร้าน Miyahara ดึงดูดลูกค้าอย่างไม่ขาดสาย





นำท่าน เดินช้อปปิ้งตลาดกลางคืนที่ใหญ่ที่สุดในไต้หวัน **ตลาดไถจงไนท์มาร์เก็ต** ถนนคนเดินเป็นหนึ่งในถนนที่น่าสนใจ มีทั้งแฟชั่น เสื้อผ้า รองเท้า ที่ทันสมัยราคาไม่แพง อาหารทานเล่น ของกิน ที่นี้ค่อนข้างคึกคักช่วงเวลากลางวันจนถึงกลางคืน



ไก่ทอด HOT-STAR

เมนูแนะนำที่ฮอตที่สุดในตลาดฟงเจียโน้ท์มาร์เก็ตก็คือ ไก่ทอดยักษ์ HOT-STAR ร้านไก่ทอดชื่อดังที่เป็นแหล่งนิยมให้นักท่องเที่ยวและคนไต้หวัน ไก่ทุกชิ้นจะทอดสดใหม่ตลอดเวลา ส่วนตัวเนื้อไก่จะมีขนาดแผ่นใหญ่ แป้งกรอบ มีผงโรยให้เลือกลากหลายรสชาติ



คำ **1๗** อีสรอาหารค่ำตามอัธยาศัย ณ ตลาดไถจง ไนท์มาร์เก็ต
จากนั้น นำท่านเข้าพักที่ **เมืองไถจง หรือเทียบเท่า 3-4*** ตามมาตรฐานไต้หวัน

(โรงแรมที่ระบุในรายการทัวร์เป็นเพียงโรงแรมที่นำเสนอเบื้องต้นเท่านั้น ซึ่งอาจมีการเปลี่ยนแปลงแต่โรงแรมที่เข้าพักจะเป็นโรงแรมระดับเทียบเท่ากัน)

วันที่สี่

เมืองไทเป • Germanium • อนุสรณ์สถานเจียงไคเช็ค • วัดหลงซาน • ตลาดซีเหมินติง ไนท์มาร์เก็ต

๑๑ (เช้า/กลางวัน/อิสระ)

เช้า ๑๑ บริการอาหารเช้า ณ ห้องอาหารโรงแรม

จากนั้น เดินทางสู่**เมืองไทเป** นำท่าน แวะชมของที่ระลึก **ผลิตภัณฑ์สร้อย Germanium (GE)** ซึ่งทำเป็นเครื่องประดับทั้งสร้อยคอและสร้อยข้อมือซึ่งมีการฝังแร่ Germanium ลงไปมีคุณสมบัติ ลดผลกระทบจากรังสีจากอุปกรณ์อิเล็กทรอนิกส์รับความสมดุลในระบบต่างๆของร่างกาย

เที่ยง ๑๑ บริการอาหารกลางวัน ณ **ร้านอาหาร พิเศษ!! เมนูเสี่ยวหลงเปา**

จากนั้น นำท่านชม **อนุสรณ์สถาน เจียงไคเช็ค (Chiang Kai Shek Memorial Hall)** อนุสรณ์รำลึกถึงท่านอดีตประธานาธิบดีไต้หวัน รวบรวม ประวัติ ของใช้สำคัญ รถ และ จำลองห้องทำงานของท่านเจียงไคเช็ค และไฮไลท์อีกอย่าง ณ อนุสรณ์สถานแห่งนี้คือ การชมการเปลี่ยนเวรยามของทหารรักษาการรูปปั้นสำริด ท่านเจียงไคเช็ค ซึ่งจะเปลี่ยนเวรทุกๆชั่วโมง





จากนั้น

เดินทางสู่ **วัดหลงซาน (Longshan Temple)** เป็นหนึ่งในวัดที่เก่าแก่และมีชื่อเสียงมากที่สุดแห่งหนึ่งของเมืองไทเป เพื่อเป็นสถานที่สักการบูชาสิ่งศักดิ์สิทธิ์ตามความเชื่อของชาวจีน **“เชื่อกันว่าเป็นเทพผู้ผูกด้ายแดงให้สมหวังด้านความรัก”** วัดแห่งนี้มีรูปแบบทางด้านสถาปัตยกรรมคล้าย



กับวัดพุทธของจีนแต่มีลูกผสมของความเป็นไต้หวันเข้าไปด้วย จนบางคนเรียกกันว่าเป็นวัดสไตล์ไต้หวัน ทำให้ที่นี่เป็นอีกหนึ่งแหล่งท่องเที่ยวไม่ควรพลาดของเมืองไทเป

จากนั้น

นำท่านเดินทางสู่ **ซีเหมินติง ไนท์มาร์เก็ต** หรือที่คนไทยรู้จักกันในนาม สยามสแควร์แห่งไทเปเป็นย่านช้อปปิ้งของวัยรุ่นและวัยทำงานของไต้หวัน ยังเป็นแหล่งช้อปปิ้งของนักท่องเที่ยวด้วยเช่นกัน ในย่านนี้เป็นถนนคนเดินโดยแบ่งโซนเป็นสีต่างๆ เช่น แดง เขียว น้ำเงิน โดยสังเกตจากเสาข้างทางจะมีการระบุหมายเลขและทำสีไว้อย่างเป็นระเบียบ ร้านค้าแนะนำสำหรับนักท่องเที่ยวชาวไทย ซึ่งราคาถูกกว่าไทยประมาณ 30 % ได้แก่ ONITSUKA TIGER , NEW BALANCE , ADIDAS , H&M , MUJI ซึ่งรวมสินค้ารุ่นหายากและราคาถูกมากๆ



ถนน Gender Crossing

หนึ่งจุดไฮไลท์ห้ามพลาด !! เมื่อเดินทางมาถึงแหล่งช้อปปิ้งอย่างตลาดซีเหมินติงกับจุดถ่ายรูปแห่งใหม่ ถนน "Gender Crossing" Street Art ที่ใคร ๆ ก็ต้องไปพบถนนสีสดใสตัดด้วยอักษรสีขาวคำว่า T A I P E I นี้ได้หน้าสถานีรถไฟใต้ดิน XIMEN ในใจกลางตลาดซีเหมินติง



คำ

๑๐ อิสระอาหารค่ำตามอัธยาศัย ณ ตลาดซีเหมินติง ไนท์มาร์เก็ต

จากนั้น

นำท่านเข้าพักที่ **เมืองไทเป หรือเทียบเท่า 3-4*** ตามมาตรฐานไต้หวัน

(โรงแรมที่ระบุในรายการทัวร์เป็นเพียงโรงแรมที่นำเสนอเบื้องต้นเท่านั้น ซึ่งอาจมีการเปลี่ยนแปลงแต่โรงแรมที่เข้าพักจะเป็นโรงแรมระดับเทียบเท่ากัน)

วันที่ทำ

ศูนย์เครื่องสำอาง • ถ่ายรูปกับตึกไทเป 101 (ไม่รวมค่าขึ้นตึกชั้น 89 • เมืองนิวไทเป
อุทยานแห่งชาติเย่หลิว • หมู่บ้านโบราณจิวเฟิน • สนามบินเถาหยวน ประเทศไต้หวัน
สุวรรณภูมิ กรุงเทพฯ

๓๑ (เช้า/กลางวัน/เย็น)

เช้า

๓๑ บริการอาหารเช้า ณ ห้องอาหารของโรงแรม

จากนั้น

แวะซื้อผลิตภัณฑ์เครื่องสำอางต่างๆ ที่**ศูนย์เครื่องสำอาง** รวมถึงผลิตภัณฑ์ชื่อดังจากมาตามซ่ง

นำท่าน

ถ่ายรูป **ตึกไทเป 101 (ไม่รวมบัตรขึ้นชั้น 89)** ตึกระฟ้าสูงที่สุดในมหานครไทเป ตึกไทเป 101 มี
จำนวนชั้นทั้งหมด 101 ชั้น และชั้นใต้ดินอีก 5 ชั้น ชั้น 1-5 จะเป็น ห้างสรรพสินค้า และร้านอาหาร
ชั้นนำเช่น DIN TIA FUNG DIMSUM, ZARA, ROLEX, PANNERAI, DIOR, CHANEL ฯลฯ และ
ภายในตึกยังมีลิฟต์ที่เร็วที่สุดในโลก โดยขึ้นลิฟต์จากชั้น 5 ไปยัง ชั้น 88 โดยใช้เวลาเพียง 37 วินาที
เท่านั้น



จากนั้น

เดินทางสู่เมืองนิวไทเป ชม **อุทยานแห่งชาติเย่หลิว YEHLIU GEO PARK** อุทยานทางธรณี ของประเทศไต้หวันลักษณะเป็นแหลมยื่นลงไปในทะเล เกิดขึ้นจากการเคลื่อนที่ของแผ่นเปลือกโลก โดดเด่นด้วยหินแปลกตารูปร่างต่างๆ ซึ่งเกิดจากการกัดเซาะของน้ำทะเลและลมทะเล ไฮไลท์จะอยู่ที่ หินรูปเศียรพระราชินีอลิซาเบธ หินรูปเจ้าหญิง หินรูปมังกร และฟอสซิลของสัตว์ทะเลดึกดำบรรพ์ ท่านจะได้ชมวิวของทะเลแปซิฟิกน้ำทะเลสีครามสวยงามแปลกตา



กลางวัน

📍 บริการอาหารกลางวัน ณ ร้านอาหาร

จากนั้น

นำท่านเดินทางสู่ **ถนนโบราณจีเฟิน**

Jiufen Old Street หมู่บ้านโบราณ

บนไหล่เขาซึ่งในอดีตเคยเป็นแหล่งขุดทองชื่อดังของไต้หวัน เมื่อกาลเวลาผ่านไปเหลือเพียงบ้านเรือนแบบเก่าเป็นสิ่งดึงดูดใจให้นักท่องเที่ยวมาเยือน ชมร้านรวงต่างๆ ทั้งร้านน้ำชา ร้านขายขนม และ ของที่ระลึก ชมวิว

ทิวทัศน์ของบ้านโบราณซึ่งประดับด้วยโคมไฟสีต่างๆ และตรอกซอยเล็กๆ ที่เต็มไปด้วยร้านค้า และนักท่องเที่ยวจำนวนมาก



Peanut Ice Cream Roll

เมนูยอดฮิตย่าน Jiufen ที่ควรค่าแก่การมาลองลิ้มชิมรส ไอศกรีมถั่วตัดผักชี หรือ Peanut Ice Cream Roll มีส่วนประกอบง่าย ๆ แต่อร่อยลงตัว คือ ไอศกรีมโบราณ โรยถั่วตัดกรุบกรอบ และผักชี ท่อด้วยแป้งสีขาวหนึบหนับคล้ายแป้งโรตีสายไหม แม้อูไม่น่าเข้ากัน แต่ต้องยกให้เป็น 1 ในเมนู Street Food ของไต้หวัน **ต้องลอง !!**



ได้เวลาสมควรนำท่านเดินทางสู่ **สนามบินเถาหยวน**

21.30 น. ออกเดินทางสู่ท่าอากาศยานสุวรรณภูมิ โดยสายการบิน **เวียดนามแอร์ VIETJET (VZ)**
โดยเที่ยวบินที่ VZ 565

00.30 น. (ในวันที่ 6) เดินทางถึงกรุงเทพฯ โดยสวัสดิภาพ พร้อมความประทับใจไม่รู้ลืม

อัตราค่าบริการและเงื่อนไขรายการท่องเที่ยว

วันเดินทาง	จำนวน	ผู้ใหญ่	ราคาเด็ก ไม่มีเตียง	พักเดี่ยว
13-17 พ.ย.67	15+1	22,999	21,999	5,000
14-18 พ.ย.67	15+1	22,999	21,999	5,000
21-25 พ.ย.67	15+1	22,999	21,999	5,000

****ราคา INFANT (อายุไม่ถึง 2 ปี บริบูรณ์ ณ วันเดินทางกลับ) ท่านละ 8,000 บาท
อัตรานี้รวมรายการทัวร์และตั๋วเครื่องบินแล้ว****

**ราคา JOINLAND หักค่าตั๋วเครื่องบินออกท่านละ 5,000 บาท (กรุณาสอบถามเจ้าหน้าที่ก่อนทำการจอง)
อัตราค่าบริการนี้ไม่รวม ค่าทิปไกด์ท้องถิ่น, พนักงานขับรถ รวมทั้งทริป 1,500 NTD/ท่าน**

****โปรแกรมอาจมีการสลับสับเปลี่ยนหน้างานโดยคำนึงถึงประโยชน์ลูกค้าเป็นสำคัญ****

****กรณีพัก 3 ท่าน กรุณาแจ้งเจ้าหน้าที่ก่อนทำการจอง เนื่องจากห้องพัก 3 ท่าน
ในแต่ละโรงแรมมีจำนวนจำกัด****



อัตราค่าบริการรวม

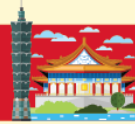


-  ตัวเครื่องบินไป - กลับพร้อมกรุ๊ป กรุงเทพ-ไทเป-กรุงเทพ สายการบิน VietJet (VZ) อยู่ต่อต้องเสียค่าเปลี่ยนแปลงตั๋วไม่สามารถระบุที่นั่งได้ เป็นตัวหมู่คณะไม่สามารถสะสมไมล์ได้
-  ค่าระวางน้ำหนักกระเป๋าไม่เกิน 20 กก.ต่อ 1 ใบ (โหลดได้ท่านละ 1 ใบ) กระเป๋าถือขึ้นเครื่อง Hand Carry 7 กก.ต่อ 1 ใบ
-  ที่พักโรงแรมตามรายการ พักห้องละ 2-3 ท่าน (กรณีที่โรงแรมไม่มีห้องพักสำหรับ 3 ท่าน ลูกค้ำจะต้องเพิ่มเงินเป็นห้องพักห้องเดียว)
-  ค่าอาหารทุกมื้อตามรายการระบุ (สงวนสิทธิ์ในการสลับมือหรือเปลี่ยนแปลงเมนูอาหารตามสถานการณ์)
-  ค่าน้ำดื่มบนรถวันละ 1 ขวด/ท่าน
-  ค่าเข้าชมสถานที่ท่องเที่ยวตามรายการระบุ
-  ค่ารถโค้ช รับ-ส่ง สถานที่ท่องเที่ยวตามรายการระบุ
-  ภาชนะน้ำมันและภาษีตัวทุกชนิด (สงวนสิทธิ์เก็บเพิ่มหากสายการบินปรับขึ้นก่อนวันเดินทาง)
-  ประกันอุบัติเหตุวงเงิน 1,000,000 บาท (เป็นไปเงื่อนไขตามกรมธรรม์)

เงื่อนไขประกันการเดินทาง ค่าประกันอุบัติเหตุและค่ารักษาพยาบาล คุ่มครองเฉพาะกรณีที่ได้รับอุบัติเหตุระหว่างการเดินทาง ไม่คุ้มครองถึงการสูญเสียทรัพย์สินส่วนตัวและไม่คุ้มครองโรคประจำตัวและปัญหาสุขภาพอื่นๆของผู้เดินทาง



อัตราค่าบริการไม่รวม



- ✘ ค่าทำหนังสือเดินทางไทย และค่าธรรมเนียมสำหรับผู้ถือพาสปอร์ตต่างชาติ
- ✘ ค่าวีซ่าเดินทางเข้าประเทศได้วันสำหรับชาวต่างชาติ
- ✘ ค่าน้ำหนักกระเป๋าเดินทางในกรณีที่เกิดกว่าสายการบินกำหนด 20 กิโลกรัมต่อท่าน
- ✘ ค่าใช้จ่ายส่วนตัว อาทิ อาหารและเครื่องดื่มที่สั่งเพิ่มพิเศษ, โทรศัพท์-โทรสาร, อินเทอร์เน็ต, มินิบาร์, ซักรีดที่ไม่ได้ระบุไว้ในรายการ
- ✘ ค่าใช้จ่ายอันเกิดจากความล่าช้าของสายการบิน, อุบัติภัยทางธรรมชาติ, การประท้วง, การจลาจล, การนัดหยุดงาน, การถูกปฏิเสธไม่ให้ออกและเข้าเมืองจากเจ้าหน้าที่ตรวจคนเข้าเมืองและเจ้าหน้าที่กรมแรงงานทั้งที่เมืองไทยและต่างประเทศ ซึ่งอยู่นอกเหนือความควบคุมของบริษัทฯ
- ✘ หากหน่วยงานรัฐบาลไทย และ/หรือได้วันมีการปรับเปลี่ยนข้อกำหนดเกี่ยวกับการกักตัวเพิ่มเติม และ/หรือ ขอเรียกตรวจโรคเพิ่มเติม ทางผู้เดินทางจะต้องเป็นผู้รับผิดชอบค่าใช้จ่ายส่วนเกิน
- ✘ ภาษีมูลค่าเพิ่ม 7 % และภาษีหัก ณ ที่จ่าย 3%
- ✘ ค่าทิปไกด์ท้องถิ่น, พนักงานขับรถ, ผู้ช่วยคนขับรถ 1,500 NTD/ทริป/ลูกทัวร์ 1 ท่าน (บังคับตามระเบียบธรรมเนียมของประเทศ)
- ✘ ค่าทิปหัวหน้าทัวร์ตามสลิ่นน้ำใจของทุกท่านคะ (ไม่รวมในทิปไกด์ท้องถิ่นและคนขับรถนะคะแต่ไม่บังคับทิปคะ)

ขณะนี้นักท่องเที่ยวชาวไทยได้รับการยกเว้นการทำวีซ่าหากมีการเปลี่ยนแปลงจะต้องกลับมายื่นวีซ่าเข้า-ออกปกติทางทัวร์จะต้องเรียกเก็บค่าวีซ่าเพิ่ม ตามที่สถานทูตกำหนด (ไม่รวมค่าบริการ)

กรุณาอ่านรายละเอียดโปรแกรมทัวร์และเงื่อนไขต่างๆ ก่อนทำการจองและชำระเงิน



เงื่อนไขการสำรองที่นั่งและการยกเลิกทัวร์



การจองทัวร์

- **กรุณาจองทัวร์ล่วงหน้า** ก่อนการเดินทาง **พร้อมชำระมัดจำ 15,000 บาท** ส่วนที่เหลือชำระทันทีก่อนการเดินทางไม่น้อยกว่า 21 วัน มิฉะนั้นถือว่าท่านยกเลิกการเดินทางโดยอัตโนมัติ (ช่วงเทศกาล, วันหยุดนักขัตฤกษ์ กรุณาชำระก่อนเดินทาง 30 วัน)

กรณียกเลิก : จอยกรูป

- ยกเลิกก่อนการเดินทาง 45 วันขึ้นไป บริษัทฯ จะคืนเงินค่ามัดจำให้ทั้งหมด โดยหักค่าใช้จ่ายที่เกิดขึ้นจริง **ยกเว้นในกรณีวันหยุดเทศกาล, วันหยุดนักขัตฤกษ์ ยกเลิกก่อนการเดินทาง 60 วัน จะคืนเงินค่ามัดจำให้ทั้งหมด โดยหักค่าใช้จ่ายที่เกิดขึ้นจริง (ค่าใช้จ่ายที่เกิดขึ้นจริง อาทิเช่น ค่าตัวเครื่องบิน ค่าโรงแรม ฯลฯ)**
- ยกเลิกการเดินทาง 45 วัน ก่อนการเดินทาง หักค่าทัวร์ 50% จากราคาขาย และหักค่าใช้จ่ายที่เกิดขึ้นจริงทั้งหมดไม่ว่ากรณีใดๆ ทั้งสิ้น (ค่าใช้จ่ายที่เกิดขึ้นจริง อาทิเช่น ค่าตัวเครื่องบิน ค่าโรงแรม ฯลฯ)
- ยกเลิกการเดินทาง 30 วัน ก่อนการเดินทาง บริษัทฯ ขอสงวนสิทธิ์เก็บเงินค่าทัวร์ทั้งหมดไม่ว่ากรณีใด ๆ ทั้งสิ้น

กรณียกเลิก : ตัดกรูป

- ยกเลิกหรือเลื่อนการเดินทางต้องทำก่อนการเดินทาง 60 วัน บริษัทฯจะคืนเงินค่ามัดจำให้ทั้งหมด **ยกเว้นในกรณีวันหยุดเทศกาล, วันหยุดนักขัตฤกษ์ ทางบริษัทฯขอสงวนสิทธิ์ยึดเงินมัดจำโดยไม่มีเงื่อนไขใดๆทั้งสิ้น**
- ยกเลิกการเดินทางภายใน 60 วัน **ทางบริษัทฯขอสงวนสิทธิ์ยึดเงินมัดจำโดยไม่มีเงื่อนไขใดๆทั้งสิ้น**
- ยกเลิกการเดินทางหลังชำระเต็มจำนวน **ทางบริษัทฯขอสงวนสิทธิ์เก็บเงินค่าทัวร์ทั้งหมดโดยไม่มีเงื่อนไขใดๆทั้งสิ้น**

กรณีเจ็บป่วย

- กรณีเจ็บป่วย จนไม่สามารถเดินทางได้ ซึ่งจะต้องมีใบรับรองแพทย์จากโรงพยาบาลรับรอง บริษัทฯจะทำการเลื่อนการเดินทางของท่านไปยังคณะต่อไป แต่ทั้งนี้ท่านจะต้องเสียค่าใช้จ่ายที่ไม่สามารถยกเลิกหรือเลื่อนการเดินทางได้ตามความเป็นจริง
- ในกรณีเจ็บป่วยกะทันหันก่อนล่วงหน้าเพียง 7 วันทำการ ทางบริษัทฯ ขอสงวนสิทธิ์ในการคืนเงินทุกกรณี

กรณีจองทัวร์วันหยุดเทศกาล, วันหยุดนักขัตฤกษ์, วันหยุดยาวต่อเนื่อง และได้มีการแจ้งยกเลิกทัวร์
ทางบริษัทฯขอสงวนสิทธิ์เก็บค่าทัวร์ทั้งหมด โดยไม่มีเงื่อนไขใด ๆ ทั้งสิ้น



เงื่อนไขอื่น ๆ

- บริษัทฯ ขอสงวนสิทธิ์ในการเก็บค่าใช้จ่ายทั้งหมด กรณีท่านยกเลิกการเดินทางและมีผลทำให้คณะเดินทางไม่ครบตามจำนวนที่บริษัทฯ กำหนดไว้ (15 ท่านขึ้นไป) เนื่องจากเกิดความเสียหายต่อทางบริษัทฯ และผู้เดินทางอื่นที่เดินทางในคณะเดียวกัน บริษัทฯ ต้องนำไปชำระค่าเสียหายต่าง ๆ ที่เกิดจากการยกเลิกของท่าน
- คณะผู้เดินทางจำนวน 15 ท่านขึ้นไป จึงออกเดินทาง ในกรณีที่มิผู้เดินทางไม่ถึง 15 ท่าน ขอสงวนสิทธิ์เลื่อนวันเดินทาง หรือยกเลิกการเดินทาง โดยทางบริษัทฯ จะแจ้งให้ท่านทราบล่วงหน้า 10 วันก่อนการเดินทาง
- กรณีที่ท่านต้องออกตัวภายใน เช่น (ตัวเครื่องบิน, ตัวรถทัวร์, ตัวรถไฟ) กรุณาสอบถามที่เจ้าหน้าที่ทุกครั้งก่อนทำการออกตัว เนื่องจากสายการบินอาจมีการปรับเปลี่ยนไฟล์ทบิน หรือเวลาบิน โดยไม่ได้แจ้งให้ทราบล่วงหน้า **ทางบริษัทฯ จะไม่รับผิดชอบใดๆ ในกรณี** ถ้าท่านออกตัวภายในโดยไม่แจ้งให้ทราบและหากไฟล์ทบินมีการเปลี่ยนแปลงเวลาบินเพราะถือว่าท่านยอมรับในเงื่อนไขดังกล่าว กรณีออกตัวเครื่องบินแล้ว ไม่สามารถเปลี่ยนผู้เดินทางได้ทุกกรณี
- กรณีผู้เดินทางที่ต้องการความช่วยเหลือเป็นพิเศษ เช่น การขอใช้วีลแชร์ที่สนามบิน กรุณาแจ้งบริษัทฯ อย่างน้อย 7 วันก่อนการเดินทาง หรือเริ่มตั้งแต่ท่านจองทัวร์ มิฉะนั้นทางบริษัทฯ ไม่สามารถจัดการได้ล่วงหน้า ทางบริษัทฯ ขอสงวนสิทธิ์ในการเรียกเก็บค่าใช้จ่ายตามจริงที่เกิดขึ้นกับผู้เดินทาง (ถ้ามี)
- กรณีใช้หนังสือเดินทางราชการ (เล่มน้ำเงิน) เดินทางเพื่อการท่องเที่ยวเกี่ยวกับคณะทัวร์ หากท่านถูกปฏิเสธในการเข้า – ออกประเทศใดๆ ก็ตาม ทางบริษัทฯ ขอสงวนสิทธิ์ไม่คืนค่าทัวร์และรับผิดชอบใด ๆ ทั้งสิ้น
- เมื่อท่านได้ชำระเงินมัดจำหรือทั้งหมด ทางบริษัทฯ จะถือว่าท่านรับทราบและยอมรับในเงื่อนไขต่างๆ ของบริษัทฯ ที่ได้รับรู้ไว้ในรายการทัวร์ทั้งหมด



โรงแรมที่พัก

- ☞ ห้องพักแต่ละโรงแรมแตกต่างกัน ห้องเดี่ยว (Single), ห้องคู่ (Twin/Double) และห้องพักแบบ 3 ท่าน (Triple Room) ห้องพักแต่ละประเภทอาจจะไม่ติดกัน บางโรงแรมอาจจะไม่มีห้องพักแบบ 3 ท่าน อาจจะได้เป็นเตียงใหญ่ 2 เตียง หากลูกค้าต้องการห้องพักเดี่ยว จะต้องเสียค่าพักเดี่ยวเพิ่มในกรณีที่จอง Triple Room
- ☞ โรงแรมไม่ได้วันห้องที่เป็นห้องเดี่ยวอาจเป็นห้องที่มีขนาดกะทัดรัด และไม่มีอ่างอาบน้ำบางโรงแรมแต่ละชั้นจะมีเพียงไม่กี่ห้องซึ่งในกรณีมาเป็นครอบครัวใหญ่ใช้หลายห้อง ห้องพักอาจจะไม่ได้ติดกันและอาจจะได้คนละชั้นและบางโรงแรมอาจจะไม่มีลิฟต์ซึ่งขึ้นอยู่กับการออกแบบของแต่ละโรงแรมนั้น ๆ

กรุณาอ่านเงื่อนไขการจองแบบ 3 ท่านหากลูกค้าพึงพอใจทางบริษัทฯ จะถือว่าท่านยอมรับในเงื่อนไขของห้องพักดังกล่าว



อาหาร

- ☞ อาหารที่ประเทศไต้หวัน ทางทัวร์จะจัดทั้งอาหารจีนและอาหารท้องถิ่น ซึ่งรสชาติจะเป็นไปตามสไตล์ไต้หวัน อาจจะไม่ถูกปากคนไทยในบางมื้อ



รายละเอียดเพิ่มเติม



- บริษัทฯ มีสิทธิ์ในการเปลี่ยนแปลงโปรแกรมทัวร์ในกรณีที่เกิดเหตุสุดวิสัยจนไม่อาจแก้ไขได้
- เที่ยวบิน , ราคาและรายการท่องเที่ยว สามารถเปลี่ยนแปลงได้ตามความเหมาะสมโดยคำนึงถึงผลประโยชน์ของผู้เดินทางเป็นสำคัญ
- หนังสือเดินทางต้องมีอายุการใช้งานเหลือไม่น้อยกว่า 6 เดือน และบริษัทฯ รับเฉพาะผู้มีจุดประสงค์เดินทางเพื่อท่องเที่ยวเท่านั้น (หนังสือเดินทางต้องมีอายุเหลือใช้งานไม่น้อยกว่า 6 เดือน บริษัทฯ ไม่รับผิดชอบหากอายุเหลือไม่ถึงและไม่สามารถเดินทางได้)
- ทางบริษัทฯ จะไม่รับผิดชอบใดๆ ทั้งสิ้น หากเกิดความล่าช้าของสายการบิน,สายการบินยกเลิกบิน , การประท้วง,การนัดหยุดงาน, การก่อกองจลาจลหรือกรณีท่านถูกปฏิเสธการเข้าหรือออกเมืองจากเจ้าหน้าที่ตรวจคนเข้าเมือง หรือ เจ้าหน้าที่กรมแรงงานทั้งจากไทย และต่างประเทศซึ่งอยู่นอกเหนือความรับผิดชอบของบริษัทฯ หรือเหตุภัยพิบัติทางธรรมชาติ (ซึ่งลูกค้าจะต้องยอมรับในเงื่อนไขในกรณีที่เกิดเหตุสุดวิสัย ซึ่งอาจจะปรับเปลี่ยนโปรแกรมตามความเหมาะสม)
- ทางบริษัทฯ จะไม่รับผิดชอบใดๆ ทั้งสิ้น หากผู้เดินทางประสบเหตุสภาวะฉุกเฉินจากโรคประจำตัว ซึ่งไม่ได้เกิดจากอุบัติเหตุในรายการท่องเที่ยว (ซึ่งลูกค้าจะต้องยอมรับในเงื่อนไขในกรณีที่เกิดเหตุสุดวิสัย ซึ่งอยู่นอกเหนือความรับผิดชอบของบริษัทฯ)
- ทางบริษัทฯ จะไม่รับผิดชอบใดๆ ทั้งสิ้น หากท่านใช้บริการของทางบริษัทฯ ไม่ครบ อาทิ ไม่เที่ยวบางรายการ,ไม่ทานอาหารบางมื้อ, เพราะค่าใช้จ่ายทุกอย่างทางบริษัทฯ ได้ชำระค่าใช้จ่ายให้ตัวแทนต่างประเทศแบบเหมาจ่ายขาด ก่อนเดินทางเรียบร้อยแล้ว เป็นการชำระเหมาขาด
- ทางบริษัทฯ จะไม่รับผิดชอบใดๆ ทั้งสิ้น หากเกิดสิ่งของสูญหายจากการโจรกรรมและหรือเกิดอุบัติเหตุที่เกิดจากความประมาทของนักท่องเที่ยวเองหรือในกรณีที่กระเป๋าสหายหรือชำรุดจากสายการบิน
- กรณีที่การตรวจคนเข้าเมืองทั้งที่กรุงเทพฯ และในต่างประเทศปฏิเสธมิให้เดินทางออกหรือเข้าประเทศที่ระบุไว้ในรายการเดินทาง บริษัทฯ ขอสงวนสิทธิ์ที่จะไม่คืนค่าบริการไม่ว่ากรณีใดๆ ทั้งสิ้น
- ตัวเครื่องบินเป็นตัวราคาพิเศษ กรณีที่ท่านไม่เดินทางพร้อมคณะไม่สามารถนำมาเลื่อนวันหรือคืนเงินและไม่สามารถเปลี่ยนชื่อได้ หากมีการปรับราคาบัตรโดยสารสูงขึ้น ตามอัตราค่าน้ำมันหรือค่าเงินแลกเปลี่ยน ทางบริษัทฯ ขอสงวนสิทธิ์ปรับราคาตัวดังกล่าว
- เมื่อท่านตกลงชำระเงินไม่ว่าทั้งหมดหรือบางส่วนผ่านตัวแทนของบริษัทฯ หรือชำระโดยตรงกับทางบริษัทฯ ทางบริษัทฯ จะถือว่าท่านได้ยอมรับในเงื่อนไขข้อตกลงต่างๆ ที่ได้ระบุไว้ข้างต้นนี้แล้วทั้งหมด
- กรุ๊ปที่เดินทางช่วงวันหยุดหรือเทศกาลที่ต้องการันตีมัดจำกับสายการบินหรือผ่านตัวแทนในประเทศหรือต่างประเทศ รวมถึงเที่ยวบินพิเศษ เช่น Charter Flight , Extra Flight จะไม่มีการคืนเงินมัดจำหรือค่าทัวร์ทั้งหมด
- ในกรณีของ PASSPORT นั้น จะต้องไม่มีการชำรุด เปียกน้ำ การขีดเขียนรูปต่างๆ หรือแม้กระทั่งตราปั๊มลายการ์ตูน ที่ไม่ใช้การประทับตราอย่างเป็นทางการของตม. กรุณาตรวจสอบ PASSPORT ของท่านก่อนการเดินทางทุกครั้ง หาก ตม.ปฏิเสธการเข้า-ออกเมืองของท่าน ทางบริษัทฯ จะไม่รับผิดชอบใดๆ ทั้งสิ้น
- กรณีมี “คดีความ” ที่ไม่อนุญาตให้ท่านเดินทางออกนอกประเทศได้ โปรดทำการตรวจสอบก่อนการจองทัวร์ว่าท่านสามารถเดินทางออกนอกประเทศได้หรือไม่ ถ้าไม่สามารถเดินทางได้ ซึ่งเป็นสิ่งที่อยู่เหนือการควบคุมของบริษัทฯ ทางบริษัทฯ จะไม่รับผิดชอบใดๆ ทั้งสิ้น
- กรณี “หญิงตั้งครรภ์” ท่านจะต้องมีใบรับรองแพทย์ ระบุชัดเจนว่าสามารถเดินทางออกนอกประเทศได้ รวมถึงรายละเอียดอายุครรภ์ที่ชัดเจน สิ่งนี้อยู่เหนือการควบคุมของบริษัทฯ ทางบริษัทฯ จะไม่รับผิดชอบใดๆ ทั้งสิ้น
- ภาพที่ใช้เพื่อการโฆษณาเท่านั้น
- ทางบริษัทฯ ขออนุญาตเก็บค่าทิปไกด์ท้องถิ่นและคนขับรถ : 1,500 NTD/ลูกทัวร์ 1 ท่าน ณ สนามบินในวันเช็คอิน
- การท่องเที่ยวประเทศไต้หวันนั้นจะต้องมีการเข้าชมสินค้าของทางรัฐบาล เพื่อเป็นการส่งเสริมการท่องเที่ยวดังกล่าว คือ ร้านลับประรด,ร้านชา,ร้านสร้อย เป็นต้น หากท่านใดไม่เข้าร้านดังกล่าวจะต้องจ่ายค่าทัวร์เพิ่ม ทางบริษัทฯ จะขอถือว่าท่านรับทราบและยอมรับเงื่อนไขดังกล่าวแล้ว
- อาหารที่ประเทศไต้หวัน ได้รับอิทธิพลมาจากจีน โดยรสชาติจะออกไปทางจัดส่วนใหญ่รสไม่ค่อยจัดและอาหารทะเลก็จะเป็ขนาดของตามประเทศไต้หวัน
- บริษัทฯ ขอเรียนแจ้งให้ทราบ การบริการของรถบัสนำเที่ยว ตามกฎหมายของไต้หวัน สามารถให้บริการวันละ 11 ชั่วโมง / วัน มีอาจเพิ่มเวลาได้โดยมีคนขับและคนขับจะเป็นผู้บริหารเวลาตามความเหมาะสม ทั้งนี้ขึ้น อยู่กับสภาพการจราจรในวันเดินทางนั้นๆ เป็นหลัก บริษัทฯ ขอสงวนสิทธิ์ในการปรับเปลี่ยนเวลาท่องเที่ยวตามสถานที่ในโปรแกรมการเดินทาง

**** ก่อนตัดสินใจจองทัวร์ควรอ่านเงื่อนไขการเดินทางและรายการทัวร์อย่างละเอียดทุกหน้าอย่างถี่ถ้วน
แล้วจึงมัดจำเพื่อประโยชน์ของท่านเอง ทางบริษัทฯ จะถือว่า ท่านรับทราบและยอมรับในเงื่อนไขต่างๆ
ของบริษัทฯที่ได้ระบุในรายการทัวร์ทั้งหมด****