



**ณัฐนารา ทราเวล**  
NATNARA TRAVEL

เราบริหารทริปส่วนตัว เจกต์ตั้ง ทีมมืออาชีพ สํารวจตลาดธุรกิจ  
(PRIVATE TRIP/OUTING TRIP/TEAM BUILDING TRIP/BUSINESS TRIP)  
เราคัดเลือกบริษัทกลาง (WHOLESALERS) ที่มีใบอนุญาตนำเที่ยวผลประกอบการ  
และการเงินมีความน่าเชื่อถือ ในการจอยทัวร์ (JOIN TOUR)

ติดต่อสอบถามเพิ่มเติม  
☎ 062-859-5241  
LINE nat.nsk หรือแกลนที่นี้

TAT12/02963

BJ-HOK1105

# HOKKAIDO

GOODBYE AUTUMN WELCOME SNOW

6D  
4N

ออนเซ็น  
4 คืน

น้ำแร่  
วันละ 1 ขวด

นน.กระเป๋า  
25 กก.

**SPECIAL PROMO**  
จอง 10 ท่านแรก  
ลด 2,000 บาท



ชมวิวดาโกดาเตะ



บั้งย่างนัตตะ [ปู 3 ชนิด]



ช็อกโกแลตชิชยะ



เป็นพระพุทธรเจ้า

05-10, 12-17, 19-24 พย.  
26 พ.ย. - 01 ธ.ค. 67

\*\*ราคาเริ่มต้นเพียง  
**59,900.-**

**ไฮไลท์ พัก 4 ดาว** ★★★★★  
โกดังอิฐแดง ป้อมดาวห้าแฉกโกเรียวคะคุ  
หุบเขาจิกุกุธานี ย่านโมโตมาจิ ตลาดเช้าฮาโกดาเตะ  
คลองโอตารุ พิพิธภัณฑ์กล่องดนตรี นาฬิกาไอน้ำ  
ซ้อปปิง มิทซุยะเอ้าท์เล็ต ทานุกิโคจิ



ช่องทางการชำระเงิน  
บริษัท ณัฐนารา มีชิจิ โฮลดิ้ง จำกัด



170-294418-2  
ใช้สำหรับโอนค่าทริปท่องเที่ยวเท่านั้น  
002-1-35330-2  
ใช้สำหรับโอนค่าแฟรนไชส์เท่านั้น

หมายเหตุ : ส่วนสิทธิโอนเงินเข้าบัญชีบริษัทในเครือ ณัฐนารา เท่านั้น (ระหว่างดำเนินงาน)  
ณัฐนารา เราใส่ใจทุกบริการอย่างใกล้ชิด ดูแลและเป็นผู้ประสานงานตลอดทริปการจอย  
ตั้งแต่ต้นทางถึงจบการเดินทาง



HOKKAIDO GOODBYE AUTUMN WELCOME WINTER

6D4N – THAI AIRWAY



BJ-HOK1126

# FIRST SNOW HOKKAIDO HAKODATE

6D 4N



เชื่อมต่อเซ็น 2 คีน



ไม่ลงร้านช้อป



ไม่บังคับทิป



ชมวิวฮาโกดาเตะ



บ๊ิงย่างนัต: [ปู 3 ชนิด]



ช็อกโกแลตอิชิตะ



เนินพระพุทธรเจ้า

26 พ.ย. - 01 ธ.ค. 67

## 63,900.-

ไฮไลท์ พัก 4 ดาว ★★★★★

โกดังอิฐแดง ป้อมดาวห้าแฉกโทเรียวคะคุ  
หุบเขาจิโกกุดาบิ ย่านโมโตมาจิ ตลาดเช้าฮาโกดาเตะ  
คลองโอตารุ พิพิธภัณฑ์กล่องดนตรี นาฬิกาไอน้ำ  
ช้อปปิ้ง มีตลุยเอ้าท์เล็ต ตามุกิโคจิ

กำหนดการเดินทาง	ผู้ใหญ่พักห้องละ 2-3 ท่าน	เด็กมีเตียงพักกับ ผู้ใหญ่ 1-2 ท่าน [อายุ 8-12 ปี]	เด็กไม่มีเตียงพัก กับผู้ใหญ่ 2 ท่าน [อายุ 2-7 ปี]	พักเดี่ยว เพิ่ม	JOINLAND
12-17 พ.ย. 2567	<b>59,900.-</b>	56,900.-	51,900.-	7,900.-	37,900.-
05-10,19-24 พ.ย. 2567 26พ.ย.-01ธ.ค. 2567	<b>61,900.-</b>	58,900.-	53,900.-	7,900.-	37,900.-



วันที่	โปรแกรมการเดินทาง	เข้า	บ่าย	ค่ำ	โรงแรม
1	กรุงเทพฯ-สนามบินสุวรรณภูมิ				
2	สนามบินชิโตเซะ-เมืองโนโบริเบ็ตสึ-หุบเขาจิกอกูดานิ-ย่านโมโตมาจิ-กระเช้าชมวิวเมืองฮาโกดาเตะ-แช่น้ำแร่	✈	○	○	HAKODATE KOKUSAI HOTEL 🍷
3	ตลาดเช้าฮาโกดาเตะ-โกดังอิฐแดง-ป้อมดาวห้าแฉกโกเรียวคะคุ-หอคอยมิววิโล-แช่น้ำแร่	○	○	○	TOYA MANSEIKAKU HOTEL 🍷
4	คลองโอตารุ-พิพิธภัณฑ์กล่องดนตรี-นาฬิกาไอน้ำ-โรงงานช็อคโกแลตอิชิยะ <b>***เมนูพิเศษบึงย่างร้อนนินตะ [ปู 3 ชนิด]</b>	○	○	○	MERCURE SAPPORO HOTEL
5	เนินพระพุทธรเจ้า-มิตซึยุเออิท์เล็ต-ช้อปปิ้งทานุกิโคจิ	○	○	✗	MERCURE SAPPORO HOTEL
6	สนามบินชิโตเซะ-กรุงเทพฯ	✈			



## วันที่หนึ่ง : กรุงเทพฯ – สนามบินสุวรรณภูมิ

20.00 น. นัดหมายพบกันที่สนามบินสุวรรณภูมิ ประตูหมายเลข 3 เคาน์เตอร์ C สายการบินไทย  
จุดนัดพบ ป้ายบริษัททัวร์ เจ้าหน้าที่บริการช่วยเหลือสัมภาระและกระเป๋าเดินทาง

23.45 น. ออกเดินทางสู่สนามบินชิโตเซะ(ฮอกไกโด) เที่ยวบินที่ TG 670 สายการบินไทย

เที่ยวบินขาไป TG 670 BKK-CTS 23.45-08.30

เที่ยวบินขากลับ TG 671 CTS- BKK 10.00-15.00

**\*\* การจัดที่นั่งของกลุ่มเป็นไปตามเงื่อนไขของสายการบิน ทางทัวร์ไม่สามารถจัดที่นั่งได้ \*\***

**\*\* บริการท่านด้วยอาหารแบบ FULL SERVICE โหลดสัมภาระท่านละ 25 กิโล\*\***



**\*\*สำคัญสำหรับการจองทัวร์ สำหรับอาหารทุกมื้อรบกวนทุกท่านในคณะโปรดระบุนรายบุคคลว่าไม่ทานเนื้อวัว / เนื้อหมู / ปลาดิบ / มังสวิรัต / หรือแพ้อาหารประเภทใดบ้าง มีผลต่อการจัดอาหารให้ในบางมื้อที่เป็นอาหารท้องถิ่นที่ไม่สามารถเปลี่ยนแปลงนางานได้**

\*\*\*

## วันที่สอง : สนามบินชิโตเซะ – โนโบริเบ็ตสึ – หุบเขาจิโกคุดานิ – ย่านโมโตมาจิ – นั่งกระเช้าชมวิวฮาโกดาเตะ

08.30 น. ถึง สนามบินชิโตเซะ(ฮอกไกโด) ประเทศญี่ปุ่น นำท่านผ่านตรวจคนเข้าเมืองเป็นที่เรียบร้อย

เมืองโนโบริเบ็ตสึ หุบเขาจิโกคุดานิ หรือเรียกอีกอย่างว่า

“หุบเขานรก” ที่เรียกว่าหุบเขานรกนั้นเพราะที่นี่มีทั้งบ่อโคลนและบ่อน้ำร้อนที่เดือดตามธรรมชาติ กระจายไปทั่วบริเวณเสมือนนรกที่มีกระทะทองแดงที่มีควันร้อนๆอยู่ตลอดเวลา และถือเป็นแหล่งกำเนิดน้ำแร่และออนเซนที่มีชื่อเสียงที่สุดบนเกาะฮอกไกโด



## กลางวัน รับประทาน อาหารกลางวัน ณ ร้านอาหารญี่ปุ่น

นำท่าน **เที่ยวชมเมืองย่านเก่าโมโตมาจิ** จากเชิงเขาฮาโกดาเตะ มีถนนลาดชัน 19 สายมุ่งตรงสู่ท่าเรือ ถนนเหล่านี้เป็นที่นิยมในหมู่ผู้รักการเดินทางเที่ยวชมวิว เนื่องจากเรียงรายไปด้วยอาคารต่างๆ ที่มีเอกลักษณ์และมีภูมิทัศน์อันหลากหลาย หลายเมื่อครั้งอดีตได้เป็นเมืองท่าที่มีการค้าขายกับชาวต่างชาติฝั่งตะวันตก ซึ่งทำให้วัฒนธรรมตะวันตกได้เข้ามามีบทบาทในเมืองฮาโกดาเตะ ซึ่งท่านจะพบเห็นจากโบสถ์คริสต์ ร้านอาหาร อาคารบ้านเรือนเก่าแบบตะวันตกที่ตั้งอยู่ริมเนินเขา

**นั่งกระเช้าชมเมืองฮาโกดาเตะ** ที่ภูเขาฮาโกดาเตะ ให้ท่านได้ชมวิวทิวทัศน์ของเมืองฮาโกดาเตะที่มีน้ำทะเลขนานบอยู่ทั้ง 2 ด้าน เป็นคอคอดกระมองจากด้านบนจะมีลักษณะคล้ายวันนอน ในยามกลางวันหรือค่าคืนที่อากาศแจ่มใสทิวทัศน์จากบนยอดเขาจะมีความงดงามมาก จนได้รับการยกย่องให้เป็น 1 ใน 3 จุดที่มีทัศนียภาพยามค่ำคืนที่งดงามที่สุดเคียงคู่กับภูเขาอินาสะของนางาซากิและเขาร็อคโคะแห่งเมืองโกเบ



## ค่ำ รับประทาน อาหารค่ำ ณ ห้องอาหารของโรงแรม



เข้าพัก ณ โรงแรม **UMI TO AKARI HEWITT HOTEL** ★★★★★ 

หลังจากรับประทานอาหารให้ท่านได้ผ่อนคลาย ความเมื่อยล้ากับการช้อปออนเซนตามอัธยาศัย

**\*\* ไม่แนะนำสำหรับผู้ที่มีโรคความดันโลหิตสูง \*\***





## วันที่สาม : ตลาดเช้าฮาโกดาเตะ – โกดังอิฐแดง – หอดาวห้าแฉกโกะเรียวคะคุ – แชน้ำแร่

เช้า รับประทาน อาหารเช้า ณ ห้องอาหารของโรงแรม

**ตลาดเช้าฮาโกดาเตะ** ตลาดพื้นเมืองที่รวมร้านค้ากว่า 250 ร้าน ให้ท่านได้เพลิดเพลินกับการเลือกซื้อเลือกชมอาหารทะเลขึ้นชื่อของเกาะฮอกไกโด ไม่ว่าจะเป็นปูหลายหลายชนิด ปลาแซลม่อน ปลาหมึก ไช้หอยเม่น กุ้ง ที่มีทั้งแบบสดและแบบแห้ง หรือจะเป็นผลไม้ขึ้นชื่อตามฤดูกาลและผักพื้นเมืองและท่านสามารถลองสัมผัสประสบการณ์การตกปลาหมึกที่น่าตื่นเต้นได้จากตลาดปลาแห่งนี้อีกด้วย (ไม่รวมในค่าทัวร์)



**โกดังอิฐแดง** ที่มีอายุเก่าแก่กว่า 100 ปี โกดังแห่งนี้สร้างตามแบบตะวันตกตกแต่งด้วยอิฐแดงทั้งหมดในอดีตที่นี่ถูกใช้เป็นโกดังเก็บสินค้าของพ่อค้าที่ร่ำรวยแต่ปัจจุบันถูกปรับเปลี่ยนให้เป็นร้านค้า ร้านจำหน่ายสินค้าที่ระลึก โรงเบียร์ ร้านอาหาร ร้านกาแฟที่น่านั่งมากมายหลายร้าน

**ขนมต้องห้ามพลาด :** snaffle cheese cack และ Petit Merville pudding cheese



กลางวัน รับประทาน อาหารกลางวัน ณ ร้านอาหารญี่ปุ่น

**หอดาวห้าแฉกโกะเรียวคะคุ** เป็นหอคอยสูง 90 เมตร ด้านบนเป็นรูปห้าเหลี่ยม สร้างขึ้นในปี 2006 สามารถขึ้นไปชมวิวย้อมดาวห้าแฉกได้อย่างชัดเจนแบบ 360 องศา ซึ่งเป็นจุดฮิตที่มาเที่ยวย้อมโกะเรียวคะคุแล้วจะต้องขึ้นไปชมวิวนี้นั้น ชั้นล่างสุดที่ฐานเป็นร้านขายของที่ระลึก ร้านอาหาร และลานจัดนิทรรศการ และที่นี่ถือว่าเป็นหนึ่งในสัญลักษณ์ของเมืองฮาโกดาเตะอีกด้วย





นำท่านเดินทางสู่ **หอชมวิวยุไซโล** เก็บภาพกับ **ทะเลสาบโทยะ** มุมสูง ได้ขึ้นชื่อว่าเป็นจุดชมวิวที่สวยงามที่สุดในการชมทะเลสาบโทยะ จากหอชมวิว สามารถมองเห็นทัศนียภาพของทะเลสาบโทยะ รวมถึงเกาะนาคาจิมะ เขาอุสุ เขาโซวะชินซัง ย่านโทยะโกะออนเซ็น และปากปล่องภูเขาไฟนิชิยามะ นอกจากนี้ยังสามารถมองเห็นเขาโยเทย์ซึ่งได้รับการขนานนามว่าเป็นภูเขายุไฟ



ค่ำ รับประทานอาหาร ค่ำ ณ ห้องอาหารของโรงแรม

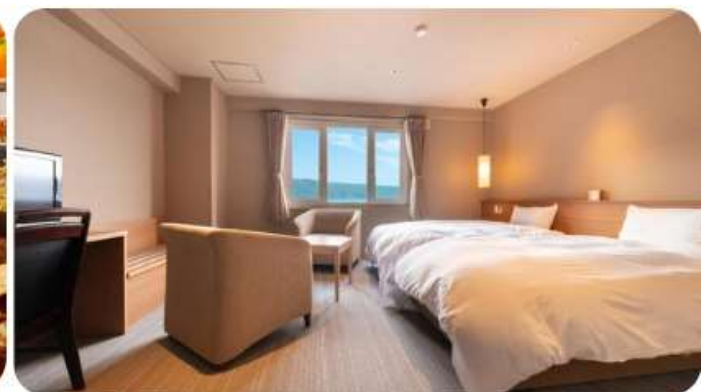


เข้าพัก ณ โรงแรม **TOYA MANSEIKAKU HOTEL** ★★★★★



หลังจากรับประทานอาหารให้ท่านได้ผ่อนคลาย ความเมื่อยล้ากับการแช่ออนเซ็นตามอัธยาศัย

**\*\* ไม่แนะนำสำหรับผู้ที่มีโรคความดันโลหิตสูง \*\***



วันที่สี่ : คลองโอตารุ – พิพิธภัณฑ์กล่องดนตรี – นาฬิกาไอห้ำ – โรงงานช็อกโกแลตอิชิยะ –  
 \*\*\*เมนูพิเศษปิ้งย่างร้านดังนั้นตะ [ปู 3 ชนิด]\*\*\*

เช้า รับประทานอาหารเช้า ณ ห้องอาหารในโรงแรม

คลองโอตารุ ที่มีความยาว 1,140 เมตร และเชื่อมต่อกับอ่าวโอตารุ ในสมัยก่อนประมาณ ค.ศ.1920 ตรงกับยุคอุตสาหกรรมการขนส่งทางเรือบริเวณปากอ่าว ซึ่งในยามค่ำคืนคลองแห่งนี้ได้รับคำขนานนามว่าเป็นจุดที่โรแมนติกที่สุด **พิพิธภัณฑ์กล่องดนตรี** อาคารเก่าแก่สองชั้น ที่ภายนอกถูกสร้างขึ้นจากอิฐแดง แต่โครงสร้างภายในทำด้วยไม้ พิพิธภัณฑ์แห่งนี้สร้างขึ้นในปี 1910 ปัจจุบันนับเป็นมรดกทางสถาปัตยกรรมที่เก่าแก่และควรแก่การอนุรักษ์ให้เป็นสมบัติของชาติ **นาฬิกาไอห้ำโบราณ** สไตล์อังกฤษที่เหลืออยู่เพียง 2 เรือนบนโลก



กลางวัน รับประทานอาหารกลางวัน ณ ร้านอาหารญี่ปุ่น

**โรงงานช็อกโกแลตอิชิยะ** แหล่งผลิตช็อกโกแลตที่มีชื่อเสียงของญี่ปุ่น ตัวอาคารของโรงงานถูกสร้างขึ้นในสไตล์ยุโรปแวดล้อมไปด้วยสวนดอกไม้ ซึ่งมี ช็อกโกแลตที่ขึ้นชื่อที่สุดของที่นี่คือ **Shiroi Koibito** ซึ่งมีความหมายว่า ช็อกโกแลตขาวแต่คนรัก ท่านสามารถเลือกซื้อกลับไปให้คนที่ท่านรักทาน หรือว่าซื้อเป็นของฝากติดไม้ติดมือกลับบ้านก็ได้ นอกจากนี้ท่านจะได้เลือกซื้อช็อกโกแลตที่หลากหลายที่หาซื้อที่ไหนไม่ได้ และท่านก็ยังจะได้ชมประวัติความเป็นมาของโรงงาน





**ค่ำ**                      **รับประทานอาหารค่ำ ณ ร้านอาหาร \*\* อิมมอร้อยกับเมนูปู 3 ชนิด ณ ร้านหันตะ \*\***



เข้าพัก ณ โรงแรม **MERCURE SAPPORO HOTEL** หรือเทียบเท่า

**วันที่ห้า :** เนินพระพุทธรเจ้า – มิตซุยเอาร์ทเล็ด – ช้อปปิ้งทานุกิโคจิ

เช้า รับประทานอาหารเช้า ณ ห้องอาหารของโรงแรม

**เนินแห่งพระพุทธรเจ้า (Hill of the Buddha)** ถือว่าเป็นผลงานการสร้างชิ้นเอกอีกชิ้นหนึ่งของทาดาโอะ อันโดะ (Tadao Ando) สถาปนิกชาวญี่ปุ่นโดยมีลักษณะเป็นเนินเขาล้อมรอบรูปปั้นพระพุทธรูปที่มีความสูงมากถึง 13.5 เมตรและมีน้ำหนัก 1500 ตัน พื้นที่ที่ล้อมรอบจะมีค่อยๆลาดลง อีกทั้งรายล้อมด้วยธรรมชาติอันงดงาม โดยเฉพาะในช่วงฤดูร้อนที่จะสามารถเห็นต้นลาเวนเดอร์จำนวนกว่า 150,000 ต้นล้อมรอบรูปปั้นพระพุทธรูป ซึ่งเป็นการผสมผสานที่ลงตัวระหว่างสถาปัตยกรรมที่มนุษย์สร้างขึ้นกับความงดงามจากธรรมชาติ



กลางวัน รับประทานอาหารกลางวัน ณ ร้านอาหารญี่ปุ่น

**มิตซุยเอาร์ทเล็ดพาร์ค** เป็นห้างสรรพสินค้ารูปแบบ outlet mall ขนาดใหญ่ที่สุดในฮอกไกโด เปิดให้บริการเมื่อเดือนเมษายน ปี 2012 ภายในห้างมีร้านค้าแบรนด์ต่างๆกว่า 128 ร้าน รวมถึงร้านค้าปลอดภาษี ศูนย์อาหารขนาดใหญ่จุ 650 ที่นั่ง และร้านจำหน่ายสินค้าพื้นเมืองและสินค้าจากฟาร์มท้องถิ่นประจำฮอกไกโด **แหล่งช้อปปิ้งย่านทานุกิโคจิ** แหล่งที่ตั้งของห้างสรรพสินค้าชื่อดังและ



ร้านค้ามากมายให้ท่านได้ช้อปปิ้งได้จุใจ PARCO, MITSUKOSHI, PEVOT, ร้าน UNIQLO ขายเสื้อผ้าแฟชั่นวัยรุ่น ONISUKA TIGERBAO BAO, ร้าน MATSUMOTO KIYOSHI ขายยาและเครื่องสำอาง



**คำ** **อิสระรับประทาน อาหารเย็น ตามอัธยาศัย**



เข้าพัก ณ โรงแรม **MERCURE SAPPORO HOTEL** หรือเทียบเท่า

**วันที่หก: สนามบินชิโตเซะ – กรุงเทพฯ**

**เช้า** รับประทานอาหารเช้า ณ ห้องอาหาร

ได้เวลาอันสมควรนำท่านเดินทางสู่ สนามบินชิโตเซะ

**10.00 น.** ออกเดินทางสู่สนามบินสุวรรณภูมิ ประเทศไทย ด้วยเที่ยวบิน **TG 671** สายการบิน **ไทย**

**15.00 น.** เดินทางถึงท่าอากาศยานสนามบินสุวรรณภูมิประเทศไทย โดยสวัสดิภาพและความประทับใจ ^^

\*\*\*\*\*

**\*\* โปรแกรมอาจจะมีการปรับเปลี่ยนตามความเหมาะสมของสภาพอากาศและฤดูกาล \*\***



### - อัตราที่รวม-



ค่าตัวเครื่องบินไป-กลับตามสายการบินที่ระบุ  
ไป-กลับพร้อมคณะ รวมภาษีน้ำมันและสนามบิน



ค่าบริการน้ำแร่วันละ 1 ขวด (ประเทศญี่ปุ่น)



ค่ารถโค้ชปรับอากาศตามที่รายการระบุ



ค่าอาหารตามที่รายการระบุ



ค่าน้ำหนักกระเป๋าตามที่สายการบินกำหนด  
กรณีเกินลูกค้าต้องเป็นผู้รับผิดชอบค่าใช้จ่าย



ค่าห้องพักโรงแรม 2 – 3 ท่าน



ค่าเข้าชมสถานที่ต่าง ๆ ตามรายการที่กำหนด



ค่าบริการซึ่งรวมภาษีมูลค่าเพิ่ม 7%  
และหัก ณ ที่จ่าย 3%



ค่าประกันภัยการเดินทางต่างประเทศ

เงื่อนไขตามกรมธรรม์ วงเงินสูงสุด 1,000,000 บาท



ค่าบริการมัคคุเทศก์ตลอดการเดินทาง

### - อัตราที่ไม่รวม-



ค่าทำหนังสือเดินทาง และค่าใช้จ่ายที่เป็นส่วนตัว  
ที่ไม่ระบุไว้ในรายการ เช่น ค่าโทรศัพท์ ค่าช้อปปิ้ง เป็นต้น



ค่าทิปเพื่อเป็นสินน้ำใจให้กับไกด์และ  
คนขับรถตามความพึงพอใจ



### ราคาตัวเครื่องบินประกอบด้วย

- ✓ ค่าตัวเครื่องบินโดยสารระหว่างประเทศ **ชั้นประหยัด** (ไปและกลับ) โดย **สายการบินไทย**  
\*\*\*\* กรณีสนใจอัปเกรด BUSINESS CLASS หรือเลื่อนวันเดินทางกลับกรุณาติดต่อทางเรา \*\*\*\*
- ✓ ค่าธรรมเนียมเชื้อเพลิงและค่าภาษีสนามบินตามประกาศของแต่ละสายการบิน (ราคาอาจมีการปรับขึ้นในกรณีที่ราคาน้ำมันมีการปรับขึ้น แต่จะปรับตามความเป็นจริงที่สายการบินประกาศปรับเท่านั้น)
- ✓ ค่าสัมภาระและกระเป๋าเดินทางตามเงื่อนไข **สายการบินไทย** น้ำหนักกระเป๋าเดินทางต้องมีน้ำหนักไม่เกิน **25 กิโลกรัม** กรณีที่น้ำหนักกระเป๋าเกินที่สายการบินกำหนด ผู้โดยสารต้องเป็นผู้รับผิดชอบค่าปรับตามกฎหมายข้อกำหนดของสายการบินนั้นๆ ด้วยตนเอง





### การชำระเงิน

- ✓ บริษัทรับมัดจำ **30,000.-** บาท สำหรับการจอง/ที่นั่ง
- ✓ ส่วนที่เหลือทั้งหมดชำระก่อนเดินทางอย่างน้อย 30 วัน **หรือตามเงื่อนไขพิเศษของทางบริษัทฯ กำหนด** (ทางบริษัทฯ อาจมีการเรียกเก็บส่วนที่เหลือทั้งหมดก่อน 30 วัน หรือจำเป็นต้องออกตั๋วเครื่องบินเพื่อเลี่ยงการเรียกเก็บเพิ่มค่าธรรมเนียมเชื้อเพลิงและค่าภาษีสนามบินตามประกาศครั้งใหม่ของสายการบินที่มีการเปลี่ยนแปลง โดยไม่จำเป็นต้องแจ้งให้ทราบล่วงหน้า)



### การยกเลิกหรือเลื่อนการเดินทาง

\*\*\* ทางบริษัทรับการยกเลิกผ่านการแจ้งเป็นลายลักษณ์อักษรเท่านั้น \*\*\*

มากกว่า 46 วันก่อนการเดินทาง	คืนเงินมัดจำทั้งหมด หรือ หักค่าใช้จ่ายที่เกิดขึ้นตามจริง
ตั้งแต่ 45-30 วันก่อนการเดินทาง	ยึดเงินมัดจำ 10,000 บาท
ตั้งแต่ 29-15 วันก่อนการเดินทาง	คิดค่าบริการ 50% ของราคาตั๋วทั้งหมด
ตั้งแต่ 14-0 วันก่อนการเดินทาง	เก็บค่าใช้จ่าย 100 % ของค่าตั๋วทั้งหมด

### สำคัญ

#### เงื่อนไขและรายละเอียดของการเดินทาง (กรุณาศึกษารายละเอียดทุกข้อ)

- ☑ บริษัทฯ สงวนสิทธิ์เปลี่ยนแปลงรายตั๋วตามความเหมาะสมให้สอดคล้องกับสถานการณ์ ข้อจำกัดด้านภูมิอากาศ ณ วันเดินทางจริง โดยจะคำนึงถึงความปลอดภัย และประโยชน์สูงสุดของท่านลูกค้าโดยส่วนใหญ่เป็นหลัก
- ☑ เมื่อท่านตกลงชำระเงินไม่ว่าบางส่วนหรือทั้งหมดให้กับทางบริษัทฯ ถือว่าท่านยอมรับเงื่อนไขการเดินทางที่ระบุไว้ทั้งหมด
- ☑ ในกรณีที่ลูกค้าต้องการจองและซื้อตั๋วโดยสารการบินภายในประเทศ(ไทย)หรือใช้เส้นทางบินมาจากประเทศอื่น เพื่อร่วมตั๋วในประเทศญี่ปุ่น ไม่ว่าจะเป็นการเดินทางก่อนหรือหลังจากคณะทัวร์นั้น ๆ กรุณาติดต่อสอบถามเจ้าหน้าที่ของบริษัทฯ ทุกครั้ง (กรณีที่ท่านออกตั๋วโดยมิได้แจ้งให้บริษัททราบล่วงหน้า ทางบริษัทฯ ไม่รับผิดชอบค่าใช้จ่ายที่เกิดขึ้นไม่ว่ากรณีใด ๆ)
- ☑ กรณีกองตรวจคนเข้าเมืองทั้งในเมืองไทยและต่างประเทศปฏิเสธมิให้ท่านเดินทางเข้า/ออกเมือง บริษัทฯ ไม่คืนค่าตั๋วในทุกกรณี
- ☑ บริษัทฯ ไม่รับผิดชอบต่อการถูกปฏิเสธหรือห้ามออกนอกประเทศ หรือปฏิเสธการเข้าประเทศของผู้เดินทางได้ เนื่องมาจากผู้เดินทางอาจมีสิ่งผิดกฎหมาย เอกสารเดินทางไม่ถูกต้อง ความประพฤติสุ่อไปในทางเสื่อมเสีย ภัยธรรมชาติ การประท้วง การก่อกองจลาจล ความล่าช้าการเลื่อนหรือยกเลิกเที่ยวบิน และอุบัติเหตุที่เกิดจากความประมาทของนักท่องเที่ยวเอง
- ☑ เมื่อท่านออกเดินทางไปกับคณะแล้ว งดใช้บริการรายการใดรายการหนึ่งหรือไม่เดินทางพร้อมคณะ ถือว่าท่านสละสิทธิ์ ไม่อาจเรียกร้องค่าบริการคืน ไม่ว่ากรณีใด ๆ ทั้งสิ้น
- ☑ ท่านที่แพ้อาหารหรือไม่สามารถทานอาหารบางอย่างได้ อาหารที่เกี่ยวข้องกับศาสนา กรุณาแจ้งพร้อมการจองตั๋ว

## ตัวโดยสารและสายการบิน

### 1. ตัวโดยสาร

1.1 การเดินทางเป็นหมู่คณะ ผู้โดยสารจะต้องเดินทางไป-กลับพร้อมกัน หากต้องการเลื่อนวันเดินทางไปหรือกลับ ท่านต้องชำระค่าธรรมเนียมเพิ่มตามเงื่อนไข (โปรดสอบถามและกรุณาแจ้งทันทีเมื่อทำการจองตั๋ว)

การเปลี่ยนวันเดินทางขากลับต้องทำล่วงหน้าก่อน 30 วันเดินทางเท่านั้น

1.2 ที่นั่งบนเครื่องบิน เนื่องจากการจองเป็นหมู่คณะทางสายการบินจะเป็นผู้จัดทำที่นั่งให้เป็นกลุ่ม ในกรณีที่ไฟล์เดินทางในช่วงเทศกาลค่อนข้างแน่น อาจทำให้การจัดที่นั่งค่อนข้างยากแต่ทางบริษัทฯ จะพยายามให้ลูกค้าได้นั่งใกล้กันมากที่สุด

1.3 ค่าธรรมเนียมน้ำมันเชื้อเพลิงและค่าประกันวินาศภัยทางอากาศ คำนวณตามอัตราที่ทางสายการบินแจ้งค่าธรรมเนียม ณ วันออกราคาตั๋ว หากสายการบินเปลี่ยนแปลงอัตราค่าธรรมเนียมใด ๆ เพิ่มขึ้นในภายหลัง ถือเป็นค่าตัวเครื่องบินส่วน

เพิ่มที่ผู้เดินทางต้องเป็นผู้ชำระ

1.4 กรณีที่ตั๋วออกตัวเครื่องบินไปแล้วลูกค้าไม่สามารถเดินทางได้ ทางสายการบินไม่อนุญาตให้เปลี่ยนชื่อตัวผู้เดินทางทุกกรณี บริษัทฯ ขอสงวนสิทธิ์ไม่คืนค่าบริการใด ๆ

1.5 ในกรณีแจ้งยกเลิกการเดินทางภายหลังบริษัทฯ ออกตัวเครื่องบินไปแล้วไม่สามารถขอคืนเงินได้ทุกกรณี

1.6 การสะสมไมล์ของสายการบิน สามารถสะสมไมล์ได้

1.7 กรุณาแจ้งเบอร์สมาชิกสะสมไมล์ตั้งแต่เริ่มจองตั๋ว โดยกรอกในใบข้อมูลที่ทางบริษัทฯ ส่งให้เพื่อสิทธิประโยชน์สูงสุด

ของตนเอง ในวันเดินทางไปและกลับ กรุณาเก็บหางบัตรขึ้นเครื่องทุกใบไว้ตรวจสอบภายหลังท่านกลับถึงเมืองไทย ว่า  
ได้รับไมล์สะสมเรียบร้อยแล้ว หากบัตรโดยสารขึ้นเครื่องหาย (Boarding Pass) ท่านไม่สามารถเรียกร้องใด ๆ ทั้งกับบริษัท  
ตั๋วและสายการบิน

### 2. สายการบิน

2.1 สำหรับผู้เดินทางซึ่งตั้งครรภ์ สตรีตั้งครรภ์ทุกอายุครรภ์ต้องอยู่ในดุลพินิจของแพทย์และครอบครัวว่าควรเดินทางหรือไม่ (โปรดแจ้งพนักงานทันทีเมื่อทำการจองตั๋ว) บริษัทฯ ขอเรียนว่าเราไม่อาจรับผิดชอบต่อเหตุการณ์ไม่คาดคิดใด ๆ จึงขอ

สงวนสิทธิ์ไม่รับผู้ร่วมเดินทางที่มีอายุครรภ์เกิน 4 เดือน / ผู้มีประวัติครรภ์เคยมีปัญหาหรือมีประวัติคลอดก่อนกำหนด

2.2 บริษัทฯ ยกเว้นการคืนเงิน กรณีท่านแจ้งยกเลิกคณะที่ออกเดินทางในช่วงเทศกาลวันหยุดสำคัญทุกเทศกาล บริษัทฯ

ต้องทำการยืนยัน, ชำระมัดจำค่าตัวหรือชำระเต็มจำนวนกับสายการบิน โดยเฉพาะเที่ยวบินพิเศษ เช่น Charter Flight จะ

ไม่มีการคืนเงินมัดจำหรือค่าตั๋ว ไม่ว่าจะยกเลิกเวลาใดและยกเลิกด้วยกรณีใด ๆ

2.3 บางรายการตั๋วที่ต้องใช้สายการบินภายในประเทศน้ำหนักของกระเป๋าอาจถูกกำหนดให้ต่ำกว่ามาตรฐานได้ ทั้งนี้ขึ้นอยู่กับข้อกำหนดของแต่ละสายการบิน

2.4 อาหารบินเครื่องกรุณาแจ้งล่วงหน้าก่อน 14 วันเดินทาง

2.5 กรุณาส่งหน้าพาสปอร์ตให้ตรงกับเล่มที่ใช้เดินทาง กรณีเปลี่ยนแปลงหรือทำเล่มใหม่กรุณาแจ้งก่อน 14 วันเดินทาง

กรณีที่ส่งหน้าพาสปอร์ต หรือชื่อผิดทางบริษัทตั๋วจะไม่รับผิดชอบกรณีที่มิใช่ค่าใช้จ่ายในการเปลี่ยนแปลงเกิดขึ้น

บริษัทฯ ขอสงวนสิทธิ์ในการเปลี่ยนแปลงรายการโดยมิต้องแจ้งให้ทราบล่วงหน้า ทั้งนี้ขึ้นอยู่กับสภาวะอากาศ การเมือง

สายการบิน การจราจรช่วงเทศกาลหรือวันหยุดของญี่ปุ่น และราคาอาจเปลี่ยนแปลงได้ตามความเหมาะสม

ทั้งนี้ขึ้นอยู่กับอัตราแลกเปลี่ยนของเงินสกุลเยน