



**ณัฐนารา ทราเวล**  
NATNARA TRAVEL

เราบริหารทริปส่วนตัว เอาท์ติ้ง ทีมบิวติ่ง สำรองตลาดธุรกิจ  
(PRIVATE TRIP/OUTING TRIP/TEAM BUILDING TRIP/BUSINESS TRIP)  
เราคัดเลือกรับนักท่องเที่ยว (WHOLESALES) ที่มีใบอนุญาตนำเที่ยวผลประกอบการ  
และการเงินมีความน่าเชื่อถือ ในการจอยทัวร์ (JOIN TOUR)

ติดต่อสอบถามเพิ่มเติม  
062-859-5241  
nat.nsk

TAT12/02963  
หรือแสกนี้



# ฉางซา หุบเขาเทวดา

ล่องเรืออู๋หนี่วโจว ชมแสงสีสุดตระการตา  
ชมความงามหมู่บ้านชนบทอู๋หยวน ช้อปปิ้งถนนคนเดิน

CSLC1

บินเข้า  
กลับบ่าย  
6วัน 5คืน

POP MART



วัดไคฟู



หมู่บ้านโบราณอู๋หยวน



กระจกแห่งท้องฟ้า



ราคาเพียง

# 25,899



โรงแรม 4 ดาว



อาหาร 14 มื้อ



ฟรี! กระเป๋าผ้า



ทัวร์ไม่ลง  
ร้านช้อปปิ้ง

กำหนดการเดินทาง

## 11-16 ธันวาคม 2567

ดีท Wickyou-ถ่ายภาพหอถึงหว้งเก๋อ-พิพิธภัณฑ์จิ่งเต๋อเจิน-อุทยานภูเขาหลินซาน (รวมกระเช้า)-ถนนคนเดินหว้งซิง ช้อปปิ้ง POP MART-OUTLET



ช่องทางการชำระเงิน  
บริษัท ณัฐนารา มีซีจี โฮลดิ้ง จำกัด



170-294418-2  
ใช้สำหรับโอนค่าทริปท่องเที่ยวเท่านั้น  
002-1-35330-2  
ใช้สำหรับโอนค่าแฟรนไชส์เท่านั้น

หมายเหตุ : ส่วนสิทธิโอนเงินเข้าบัญชีบริษัทในเครือ ณัฐนารา เท่านั้น (ระหว่างเดินทาง)  
ณัฐนารา เราใส่ใจทุกบริการอย่างใกล้ชิด ดูแลและเป็นผู้ประสานงานตลอดทริปการจอย  
ตั้งแต่ต้นทางถึงจบการเดินทาง



CSLC1

บินเข้า  
กลับบ่าย  
6วัน 5คืน

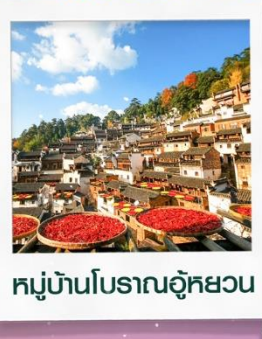
# ฉางซา หุบเขาเทวดา

## ล่องเรืออู่หนี่โจว ชมแสงสีสุดตระการตา ชมความงามหมู่บ้านชนบทอู่หยวน ช้อปปิ้งถนนคนเดิน

POP MART



วัดไคฟู



หมู่บ้านโบราณอู่หยวน



กระจกแห่งท้องฟ้า

ราคาเพียง  
**25,899**



โรงแรม  
4 ดาว



อาหาร  
14 มื้อ



ฟรี!  
กระเป๋าผ้า



ทัวร์ไม่หลง  
ร้านช้อปปิ้ง

กำหนดการเดินทาง  
**11-16 ธันวาคม 2567**

ดีทัก Wenheyoun-ถ่ายภาพหอถังคังชิ่งเก๋อ-พิพิธภัณฑ์จี้จิ่งเต๋อเจิน-อุทยานภูเขาคลินซาน (รวมกระเช้า)-ถนนคนเดินคังชิ่งอิง ช้อปปิ้ง POP MART-OUTLET

- ✓ หุบเขาเทวดาหวังเซียนกู่ หมู่บ้านริมผา แสงสีความงามตั้งสวรรค์ในแดนดิน
- ✓ อู่หยวน หมู่บ้านชนบทที่สวยงามที่สุดในประเทศจีน ล่องเรืออู่หนี่โจว ชมความงามแสงสียามค่ำคืน
- ✓ เมืองซ่างเหลา ชมภูเขาหลิงซาน หรือ “หวงซานน้อย” ถ่ายรูปเช็คอินกับ “กระจกท้องฟ้า”
- ✓ สัมผัสบรรยากาศ นั่งรถไฟความเร็วสูงข้ามมณฑล หูหนาน-เจียงซี
- ✓ ช้อปปิ้งถนนคนเดิน เลือกซื้อสินค้าร้าน POPMART



**Thai Lion air**  
FREEDOM TO FLY

CSLC1 ฉางซา-หุบเขาเทวดา-ล่องเรืออุ๊หนี่โจว-รถไฟความเร็วสูง 6 วัน 5 คืน บิน Lion Air (SL)

เดินทาง : 11-16 ธันวาคม 2567

เส้นทางการบิน	เที่ยวบิน	เวลาออก-เวลาถึง	ระยะเวลาเดินทาง
ดอนเมือง-ฉางซา (DMK-CSX)	SL934	09.25-13.35	3 ชั่วโมง 20 นาที
ฉางซา-ดอนเมือง (CSX-DMK)	SL935	14.35-16.50	3 ชั่วโมง 20 นาที

**กรุณาคำมีซื้อตั๋วภายในประเทศ กรุณาสอบถามคอนเฟิร์มตารางการบินกับทางเจ้าหน้าที่อีกครั้ง  
เที่ยวบิน, ราคาตั๋วและรายการอาจมีการเปลี่ยนแปลงได้ตามความเหมาะสม โดยมีต้องแจ้งให้ ทราบล่วงหน้า**

วันที่	รายการท่องเที่ยว	รายละเอียดอาหาร (14 มื้อ)			โรงแรมที่พัก ★★★★ หรือเทียบเท่า
		เช้า	เที่ยง	เย็น	
1	สนามบินดอนเมือง-เมืองฉางซา-ย้อนเวลาสู่จีนยุค 80's ที่ ตึก Wenheyou-เข้าพัก	-	✈	🍷	CHANGSHA YISHANG HOTEL ★★★★
2	ฉางซา-เมืองหนานชาง-หอเถิงหวังเก้อ (ถ่ายรูปด้านนอก)- เมืองเจียงเต๋อเจิ้น-ตลาดพื้นเมืองเถาซีฉวน	🍷	🍷	🍷	JINGDEZHEN HOTEL ★★★★
3	เมืองเจียงเต๋อเจิ้น-พิพิธภัณฑ์ Jingdezhen China Ceramics - เมืองอุ๊หยวน-ล่องเรือชมแสงอุ๊หนี่โจว	🍷	🍷	🍷	WUYUAN QINLU HOTEL ★★★★
4	อุทยานภูเขาหลิงชาน(รวมค่ากระเช้า)-จุดชมวิวกะจก ท้องฟ้า-เมืองช่างเหรา-หุบเขาเทวดาหวังเซียนกู่	🍷	🍷	🍷	SHANGRAO HOTEL ★★★★
5	เมืองซางหยาว-นั่งรถไฟความเร็วสูงสู่เมืองฉางซา-วัดไคฟู (Kai Fu Temple)-ถนนคนเดิน	🍷	🍷	🍷	CHANGSHA YISHANG HOTEL ★★★★
6	ฉางซา-ดอนเมือง	🍷	✈	-	✈

**วันแรก สนามบินดอนเมือง-เมืองฉางซา-ย้อนเวลาสู่จีนยุค 80's ที่ตึก Wenheyou-เข้าพัก**

**06.30 น. คณะพร้อมกัน ณ สนามบินดอนเมือง อาคาร 1 เคาน์เตอร์ สายการบิน LION AIR (ไลอันแอร์)**

เจ้าหน้าที่ของบริษัทฯ คอยอำนวยความสะดวกให้แก่ท่านก่อนเดินทางขึ้นเครื่อง

**09.25 น. นำท่านเหินฟ้าสู่ เมืองฉางซา โดยเที่ยวบินที่ SL934 \*ไม่มีบริการอาหารว่างและเครื่องดื่ม\***

**13.35 น. เดินทางถึงท่าอากาศยานเมืองฉางซา** หลังผ่านพิธีการตรวจคนเข้าเมืองเรียบร้อยแล้ว นำท่านเดินทางสู่ **เมืองฉางซา** ฉางซา หรืออ่านตามเสียงสกเกี้ยน เตียงสา เป็นเมืองหลวงและเมืองที่มีประชากรมากที่สุดในมณฑลหูหนาน ในภาคกลาง ของสาธารณรัฐประชาชนจีน จากนั้นทำท่านเดินทาง **ย้อนเวลาสู่จีนยุค 80's ที่ตึก Wenheyou** แหล่งช้อปปิ้งใหญ่ใจกลางเมืองฉางซา ที่จะทำให้ท่านได้รับบรรยากาศย้อนวัยกลับไปในยุคราวๆ 1980 ของจีน ด้วยความโดดเด่นของการออกแบบร้านค้าต่างๆ ที่มีสีสันสดใส แปลกตา และเป็นที่ดึงดูดนักท่องเที่ยว และนักช้อปปิ้งเป็นอย่างมาก ชวนให้นึกถึงประวัติศาสตร์ของเมืองด้วยรายละเอียดที่สร้างขึ้นใหม่อย่างพิถีพิถัน นอกจากของฝากและของที่ระลึกต่างแล้ว ท่านยังสามารถเลือกชิมอาหารท้องถิ่นต่างๆ ได้จากที่นี่ ที่คัดสรรคมาให้นักท่องเที่ยวให้เลือกซื้อ เลือกชิมกันเต็มอิ่ม

**ค่า** 🍷 **รับประทานอาหารค่ำ ณ ภัตตาคาร (1)**

🏠 **นำท่านเข้าสู่ที่พัก พักที่ฉางซา CHANGSHA YISHANG HOTEL ★★★★★ หรือเทียบเท่า**



วันที่สอง ฉางซา-เมืองหนานซาง-หอเถิงหวังเก้อ (ถ่ายรูปด้านนอก)-เมืองเจียงเต๋อเจิ้น-ตลาดพื้นเมืองเถาซีฉวน

เช้า ๑๐ รับประทานอาหารเช้า ณ ห้องอาหารของโรงแรมที่พัก (2)  
ออกเดินทาง สู่เมืองหนานซาง โดยใช้เวลาเดินทางประมาณ 4-5 ชั่วโมง ชมหอเถิงหวังเก้อ (ถ่ายรูปด้านนอก)  
เถิงหวางเก้อตั้งอยู่ที่ริมแม่น้ำกานเจียงเริ่มสร้างเมื่อปี ค.ศ.635 สมัยราชวงศ์ถัง โดย ลี ยวนยิง น้องชายของจักรพรรดิ



ไท่ซัง ราชวงศ์ถังลี ยวนยิง ได้รับแต่งตั้งเป็นเจ้าชายเถิงและเป็นผู้ว่าราชการเมืองหนานซางและที่นี่ก็เป็นที่พักของท่าน ตึกนี้ผ่านการบูรณะมากกว่า 28 ครั้ง ในสมัยยุคซุนตีก ปี ค.ศ. 1926 ตึกนี้ก็ถูกไฟเผาเสียหายโดยซุนตีกชื่อ เต็งหยู มาในปี 1995 เทศบาลหนานซางจึงทำการสร้างใหม่เป็นตึกคอนกรีตโดยที่ ตึกนี้มีด้วยกัน 9 ชั้น ภายในตกแต่งด้วย บทกวีและภาพฝาผนังสมัยราชวงศ์ถังและอื่นๆ 1 ใน 3 หอที่มีชื่อเสียงที่สุดในเมืองจิ้นฮอสูง 9 ชั้น ริมฝั่งแม่น้ำกั้นเจียง ทางตะวันตกเฉียงเหนือของนครหนานซาง

เที่ยง ๑๐ รับประทานอาหารกลางวัน ณ ภัตตาคาร (3)

CSLC1 ฉางซา-หุบเขาเทวดา-ล่องเรืออู๋หนี่โจว-รถไฟความเร็วสูง 6 วัน 5 คืน บิน Lion Air (SL)

จากนั้นออกเดินทางสู่ **เมืองเจียงเต๋อเจิ้น** ใช้เวลาเดินทางประมาณ 2 ชั่วโมงครึ่ง – 3 ชั่วโมง เมืองเจียงเต๋อเจิ้นเมืองที่มีชื่อเสียงทางด้านวัฒนธรรมและประวัติศาสตร์ เป็นแหล่งผลิตเครื่องเคลือบดินเผาที่ได้รับการยกย่องและชื่นชมจากทั่วโลก นำท่านเดินชม **ตลาดพื้นเมืองเกาซีฉวน** ที่เป็นย่านวัฒนธรรมและความคิดสร้างสรรค์คนรุ่นใหม่ ในใจกลางเมืองเจียงเต๋อเจิ้น มณฑลเจียงซี เป้าหมายเพื่อรองรับความต้องการของนักท่องเที่ยวที่เพิ่มมากขึ้น และเป็นประโยชน์ต่อผู้ประกอบการรุ่นใหม่ ๆ ของคนท้องถิ่น ภายในจะมีร้านค้าที่จัดแสดงและขายผลิตภัณฑ์เซรามิกต่างๆ มากมาย โดยที่นี่ ถือเป็นแหล่งรวมผลิตภัณฑ์เซรามิก ที่ออกแบบจากผู้ชื่นชอบ การสร้างสรรค์ผลงานด้านศิลปะผ่านผลงานเครื่องปั้นดินเผา



ค่ำ **🕒 รับประทานอาหารค่ำ ณ ภัตตาคาร (4)**

**🏠 นำท่านเข้าสู่ที่พัก พักที่เมืองเจียงเต๋อเจิ้น JINGDEZHEN HOTEL ★★★★★ หรือเทียบเท่า**

วันที่สาม **เมืองเจียงเต๋อเจิ้น-พิพิธภัณฑ์ Jingdezhen China Ceramics -หมู่บ้านชนบทเมืองอู๋หยวน -ล่องเรือชมแสงอู๋หนี่โจว**

เช้า **🕒 รับประทานอาหารเช้า ณ ห้องอาหารของโรงแรมที่พัก (5)**

นำท่านชม **พิพิธภัณฑ์ Jingdezhen China Ceramics** เดิมชื่อ Jingdezhen Ceramics Museum เป็นพิพิธภัณฑ์ศิลปะเซรามิกขนาดใหญ่แห่งแรกในจีน เนื้อหาในทรรศการในพิพิธภัณฑ์แบ่งออกเป็น “แผนกประวัติศาสตร์” “แผนกจีนใหม่” และห้องนิทรรศการพิเศษ เป็นที่รวบรวมผลงานเซรามิกที่มีชื่อเสียงจากยุคประวัติศาสตร์ที่แตกต่างกันมากกว่า 20,000 ชิ้น ตั้งแต่ยุคหินใหม่ ราชวงศ์ฮั่นและถัง รวมถึงโบราณวัตถุทางวัฒนธรรมอันล้ำค่าของชาติมากกว่า 500 ชิ้น ครอบคลุมประวัติศาสตร์พันปี

เที่ยง **🕒 รับประทานอาหารกลางวัน ณ ภัตตาคาร (6)**

นำท่านเดินทางสู่ **หมู่บ้านชนบทเมืองอู๋หยวน** ใช้เวลาเดินทางประมาณ 1.30 ชั่วโมง “เมืองชนบท ที่งดงามที่สุดของประเทศจีน” เป็นเมืองที่ธรรมชาติกลมกลืนกับวิถีชาวบ้านที่เป็นอยู่อย่างเรียบง่ายได้อย่างลงตัว บ้านเก่าแก่ที่อนุรักษ์ไว้อย่างดี สีสันความงามจากธรรมชาติหมุนเวียนไปตามฤดูกาล ทำให้นักท่องเที่ยวได้สัมผัสบรรยากาศที่แตกต่างกันออกไป ตามแต่ฤดูที่มาเยือนเมืองอู๋หยวนแห่งนี้ ซึ่งชาวบ้านยังคงใช้ชีวิตอย่างเรียบง่าย ใช้ชีวิตสบายๆ ริมสายน้ำ ในพื้นที่สีเขียวที่โอบล้อมด้วยภูเขา ด้วยความห่างไกลเมือง และข้อจำกัดเรื่องการเดินทางเข้าถึงในสมัยก่อน ช่วยปกป้องให้อู๋หยวนยังคงรักษาธรรมชาติและวิถีชีวิตแบบดั้งเดิมไว้ได้ แม้ว่าปัจจุบันการเดินทางมาที่อู๋หยวนจะ

CSLC1 ฉางซา-หุบเขาเทวดา-ล่องเรืออู่หนี่โจว-รถไฟความเร็วสูง 6 วัน 5 คืน บิน Lion Air (SL)

สะดวกสบายขึ้นมาก และการพัฒนา ก็เข้าถึงทุกหมู่บ้าน แต่โชคดีที่ผู้คนที่ได้เรียนรู้แล้วว่า พวกเขาโหยหาและยังต้องการให้มีหมู่บ้านที่มีบรรยากาศแบบนี้ต่อไป ดังนั้น อู่หนี่โจวจึงยังคงความบริสุทธิ์อยู่ได้ ภายใต้กระแสการพัฒนาสมัยใหม่ของจีน

## หมู่บ้านชนบทเมืองอู่หนี่โจว



จากนั้นนำท่านชมบรรยากาศยามค่ำคืนด้วยการ **ล่องเรือชมแสงที่หมู่บ้านอู่หนี่โจว** ล่องเรือสไตล์โบราณชมความตระการตาของแสง สี เสียง และดอกไม้ไฟสุดอลังการในยามค่ำคืน ณ อู่หนี่โจว รีสอร์ทใหม่ฉางซาเจียงซี แลนด์มาร์คแห่งใหม่ของประเทศจีน พื้นที่มากกว่า 250,000 ตารางเมตร โดยในพื้นที่จัดแสดงเรียกว่า WuNv Fairyland คุณจะได้อรรถรสไปกับความงดงามของสถาปัตยกรรมสไตล์ฮุยโจวใหม่ ที่เรียงรายอยู่สองฟากฝั่ง ไม่ว่าจะเป็นเจดีย์ และอาคารโบราณ รวมถึงแสดงวัฒนธรรม รวบรวมเข้าสู่เมืองในยุคราชวงศ์ฮุยโจว จุดเด่นของ WuNv Fairyland คือ การแสดงแสงไฟที่สวยงามตระการตา และดอกไม้ไฟในคืนวันเสาร์ที่ตระการตา ส่องสว่างราวกับเป็นดินแดนแห่งความฝัน

## ล่องเรือชมแสงที่หมู่บ้านอู่หนี่โจว WuNv Fairyland



ค่ำ ๑๐ | **รับประทานอาหารค่ำ ณ ภัตตาคาร (7)**

 **นำท่านเข้าสู่ที่พัก พักที่เมืองอู่หยวน WUYUAN QINLU HOTEL ★★☆☆ หรือเทียบเท่า**

วันที่สี่ **อุทยานภูเขาหลงซาน(รวมค่ากระเช้า)-จุดชมวิวกะจกท้องฟ้า-เมืองช่างเหรา-หุบเขาเทวดาหวังเซียนกู่**

เช้า ๑๐ | **รับประทานอาหารเช้า ณ ห้องอาหารของโรงแรมที่พัก (8)**

นำท่านเดินทางสู่ **อุทยานภูเขาหลงซาน** ตั้งอยู่ทางตอนเหนือของประเทศจีน มณฑลช่างเหรา มีพื้นที่สวยงาม 160 ตารางกิโลเมตร หลงซานถูกระบุว่าเป็น "หนึ่งใน 33 สถานที่ศักดิ์สิทธิ์ของโลก" โดยหนังสือลัทธิเต๋า เมื่ออากาศแจ่มใสและทัศนวิสัยดี คุณจะเห็นรูปลักษณะที่สวยงามและตั้งตรงของภูเขาหลงซาน มีความเก่าแก่และมีมนต์ขลังมาก ไม่เพียงแต่มีภูมิทัศน์ที่สวยงาม แต่ยังมีตำนานที่ยาวนานอีกมากมาย เป็นส่วนหนึ่งของภูเขา Huaiyu ภูเขาหินสูงชัน และคดีเขียวไปทางทิศตะวันตกจนกระทั่งถึงภูเขาไปหยุนเฟิง และแบ่งออกเป็นสองส่วน ส่วนหนึ่งไปทางเหนือและอีกส่วนหนึ่งไปทางทิศตะวันตก เหมือนพระจันทร์เสี้ยวที่ฝังอยู่ในดินแดนทางตะวันออกเฉียงเหนือของมณฑลเจียงซี จากนั้นพาท่านถ่ายภาพความสวยงามของหุบเขาหลงซาน ในจุดชมวิวกะจกท้องฟ้าและถ่ายภาพที่ได้รับความนิยมจาก



นักท่องเที่ยวจำนวนมาก นั่นคือ **กะจกแห่งนภา หรือ กะจกท้องฟ้า** เป็นจุดที่ท่านจะได้ เก็บภาพประทับใจของหุบเขาหลงซานในมุมที่แปลกตา และน่าตื่นตื้น ด้วยมีลักษณะที่เป็นกะจกเงาสะท้อนตัดกับเส้นขอบฟ้า และภูเขา ถึงทำให้เกิดภาพที่น่ามหัศจรรย์



CSLC1 ฉางซา-หุบเขาเทวดา-ล่องเรือऊห้ใจว-รถไฟความเร็วสูง 6 วัน 5 คืน บิน Lion Air (SL)

เที่ยง

๑๐ รับประทานอาหารกลางวัน ณ ภัตตาคาร (9)

จากนั้นออกเดินทางสู่ เมืองช่างเหรา นำท่านชม **หุบเขาเทวดาหวังเซียนกู่** หมู่บ้านวังเซียน หรือหุบเขาเทวดา สิ่งมหัศจรรย์ที่ถูกสร้างขึ้นมาจากธรรมชาติและมือของมนุษย์ เป็นหมู่บ้านที่มีประวัติความเป็นมายาวนานกว่าพันปี หมู่บ้านวังเซียนกู่ มีมาตั้งแต่สมัยราชวงศ์ฮั่นราวๆปี ค.ศ. 220 เป็นช่วงเริ่มต้นของยุคสามก๊ก ก็คือ จ๊กก๊ก วุยก๊ก และง่อก๊ก ที่นี่เคยเป็นที่อยู่อาศัยของเหล่านักพรตหรือนักบุญเลยเป็นชื่อที่หลายคนขนานนาม ว่าเป็น“ บ้านเกิดของผู้เป็นอมตะ ” หรือ “ หุบเขาเทวดา ” นั่นเอง ซึ่งเอกลักษณ์ความสวยงามของที่นี่ เป็นเหมือนสิ่งทีผสมผสานระหว่างความสวยงามของธรรมชาติ กับอาคารบ้านเรือนของวัฒนธรรมจีนได้อย่างลงตัว ไม่แปลกเลยที่ที่นี่จะถูกจัดให้เป็นสถานที่ท่องเที่ยวระดับ 4A และในปี 2022 หวังเซียนกู่ก็ติดอันดับ 1 ใน 10 จุดชมวิวที่คนจีนในแอปพ Douyin อยากมาเที่ยวกันมากที่สุด ช่วงเวลากลางคืน แสงไฟที่จัดแสดงได้เพิ่มความอลังการ ให้กับหมู่บ้านวังเซียนกู่มากขึ้นไปอีก



ค่ำ ๑๐ รับประทานอาหารค่ำ ณ ภัตตาคาร (10)

นำท่านเข้าสู่ที่พัก พักที่เมืองช่างเหรา SHANGRAO HOTEL ★★★★★ หรือเทียบเท่า

วันที่ห้า เมืองช่างหยาว-นั่งรถไฟความเร็วสูงสู่เมืองฉางซา - วัดไคฟู (Kai Fu Temple) - ถนนคนเดิน

เช้า ๑๐ รับประทานอาหารเช้า ณ ห้องอาหารของโรงแรมที่พัก (11)

นำท่านเดินทางด้วยรถไฟความเร็วสูงมุ่งหน้าสู่เมืองฉางซา ใช้เวลาในการเดินทางประมาณ 3 ชั่วโมง

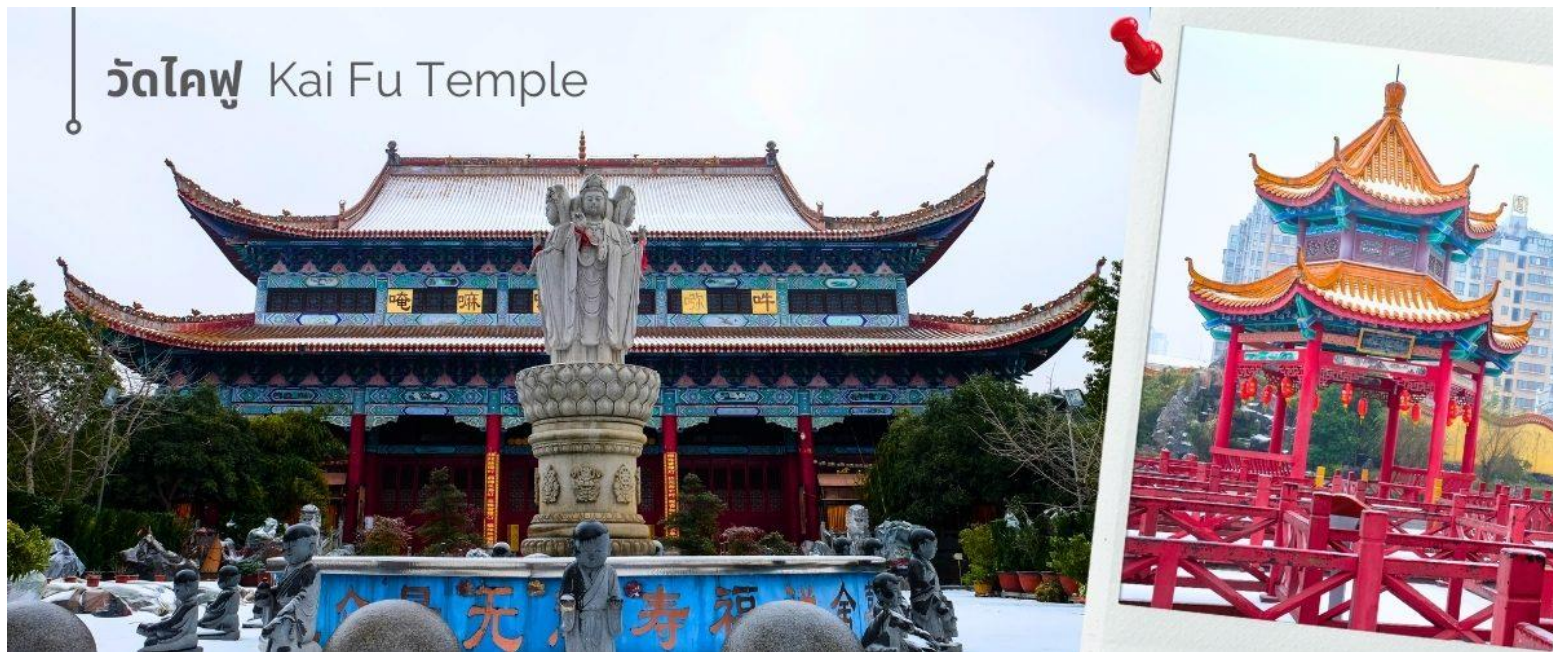




CSLC1 ฉางซา-หุบเขาเทวดา-ล่องเรืออู๋หนี่โจว-รถไฟความเร็วสูง 6 วัน 5 คืน บิน Lion Air (SL)

## เที่ยง ๑๐) รับประทานอาหารกลางวัน ณ ภัตตาคาร (12)


นำท่านชม **วัดไคฟู** วัดพุทธนิกายเซนเก่าแก่ ประจำเมืองฉางซา สร้างขึ้นในสมัยราชวงศ์ถัง มีอายุกว่า 1,300 ปี ภายในวัดมีสถาปัตยกรรมสไตล์จีนโบราณ ประติมากรรม และภาพจิตรกรรมฝาผนัง สามารถมาชมความสวยงามของสถาปัตยกรรม เรียนรู้วัฒนธรรม และกราบไหว้พระ ขอพรได้ บรรยากาศโดยรอบมีต้นไม้ สระน้ำ ช่วยเพิ่มความร่มรื่น มีความเงียบสงบ เหมาะแก่การมาเดินเล่นพักผ่อนหย่อนใจ




จากนั้นให้ท่านได้เพลิดเพลินกับ **ถนนคนเดินหวงซิงหลู่ (Walking street in Changsha)** เป็นถนนคนเดินที่ใหญ่และยาวที่สุดในฉางซา อีกทั้งเป็นแหล่งของของกิน ร้านอาหาร เสื้อผ้า รองเท้า เครื่องสำอางรวมถึงของฝากของที่ระลึกอีกด้วย ช่วงเย็นจะคึกคักเป็นพิเศษ ที่นี่มีร้านค้ามากมาย เหมาะสำหรับการเดินเล่น ช้อปปิ้ง ทานอาหาร มีเมนูแปลกๆ ให้นักท่องเที่ยวได้ลองด้วย เช่น แมงมุมทอด ม้าน้ำเสียบไม้ แมงป่องย่าง เรียกได้ว่าเปิดประสบการณ์ใหม่ๆ สำหรับใครที่อยากทานเมนูแปลกๆ และสำหรับท่านที่ซื้อช้อปปิ้งสินค้า POPMART ท่านสามารถใช้เวลาได้เต็มที่กับการเลือกชม เลือกซื้อสินค้าจากร้าน POPMART



CSLC1 ฉางซา-หุบเขาเทวดา-ล่องเรือऊ्हนี้ใจว-รถไฟความเร็วสูง 6 วัน 5 คืน บิน Lion Air (SL)

ค่ำ  รับประทานอาหารค่ำ ณ ภัตตาคาร (13)

 นำท่านเข้าสู่ที่พัก พักที่ฉางซา CHANGSHA YISHANG HOTEL ★★★★★ หรือเทียบเท่า

วันที่หก	ฉางซา-ดอนเมือง
เช้า	 รับประทานอาหารเช้า ณ ห้องอาหารของโรงแรมที่พัก (14) นำท่านเดินทางสู่ OUTLET SHOPPING CENTER เดินทางสู่สนามบินนานาชาติฉางซา เพื่อออกเดินทางกลับ
14.35 น.	เดินทางกลับกรุงเทพฯ โดยสายการบิน LION AIR (ไลอันแอร์) เที่ยวบินที่ SL935 *ไม่มีบริการอาหารว่างและเครื่องดื่ม*
16.50 น.	เดินทางถึง สนามบินดอนเมือง โดยสวัสดิภาพ



### อัตราค่าบริการ

วันเดินทาง	ผู้ใหญ่พัก 2-3 ท่าน (ไม่มีราคาเด็ก)	พักเดี่ยวจ่ายเพิ่ม
ธันวาคม 2567		
11-16 ธันวาคม 2567	25,899 บาท	5,900 บาท
ราคาเด็กทารก (อายุไม่เกิน 2 ปี) INFANT : 6500 บาท		

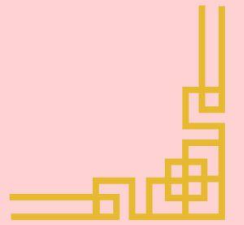
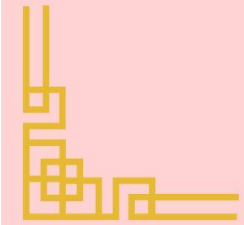


**ราคาทัวร์ไม่รวมค่าทิปไกด์ท้องถิ่นและคนขับรถ  
ท่านละ 1,500 บาท ตลอดการเดินทาง  
หัวหน้าทัวร์ไทย แล้วแต่ความพึงพอใจในการบริการ**

รายการท่องเที่ยวนี้ อาจเปลี่ยนแปลงหรือสลับสถานที่ท่องเที่ยว ได้ตามความเหมาะสม  
อันเกิดจากปัจจัยภายนอก เช่นสภาพอากาศ และความล่าช้าของเที่ยวบิน  
และอื่นๆ โดยบริษัทฯ ผู้จัด จะคำนึงถึงผลประโยชน์ของลูกค้าเป็นสำคัญ

# อย่าลืม

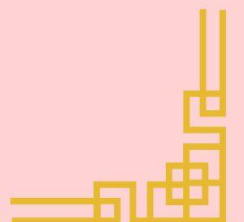
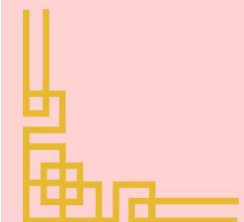
**อ่านเพื่อทำความเข้าใจเงื่อนไขการจองทัวร์**



# เงื่อนไขการยกเลิก

ขอสงวนสิทธิ์ในการคืนเงินมัดจำหรือค่าทัวร์เต็มจำนวน  
**ทุกกรณี การแจ้งยกเลิกการเดินทาง  
หรือไม่เดินทางในวันที่ทำการจองไว้**

ค่าทัวร์เป็นลักษณะของการเหมาจ่าย  
ไม่สามารถคืนเงินค่าอาหาร  
หรือค่าเข้าชมสถานที่ท่องเที่ยวต่างๆ  
หากลูกค้าไม่เข้าร่วมกิจกรรมของทัวร์ทุกกรณี



## ✔ อัตราค่าบริการรวม

- ✔ ค่าตั๋วเครื่องบินไป-กลับเส้นทางตามรายการระบุชั้นทัศนาวจร (ต้องไป-กลับพร้อมคณะเท่านั้น)
- ✔ ค่าภาษีสนามบินและค่าภาษีน้ำมันเชื้อเพลิงแล้ว และทางบริษัทขอเก็บเพิ่มในกรณีที่สายการบินมีการปรับค่าธรรมเนียมเพิ่ม ก่อนการเดินทาง
- ✔ ค่าสัมภาระน้ำหนักท่านละ 20 กก. (1 ชั้น/ท่าน) โหลดใต้ท้องเครื่องบิน และสำหรับถือขึ้นเครื่อง 7 กก.
- ✔ ค่าที่พักตามระบุในรายการ
- ✔ ค่าอาหารตามรายการระบุ
- ✔ ค่ารถรับ-ส่งนำเที่ยวตามรายการ และ ค่าเข้าชมสถานที่ตามรายการระบุ
- ✔ ค่าบริการหัวหน้าทัวร์ที่ชำนาญเส้นทางนำท่านท่องเที่ยวตลอดรายการในต่างประเทศ
- ✔ ประกันอุบัติเหตุระหว่างการเดินทาง วงเงินท่านละ 1,000,000 บาท (เงื่อนไขตามกรมธรรม์)
- ✔ ภาษีมูลค่าเพิ่ม 7% และภาษีหัก ณ ที่จ่าย 3% (คำนวณจากค่าบริการเท่านั้น)

## ✘ อัตราค่าบริการไม่รวม

- ✘ ค่าใช้จ่ายส่วนตัว อาทิ ค่าทำหนังสือเดินทาง, ค่าโทรศัพท์ส่วนตัว, ค่าช้อปปิ้ง, มีนิบาร์ในห้องพัก , รวมถึงค่าอาหารและเครื่องดื่มที่สั่งเพิ่มนอกเหนือรายการ
- ✘ ค่าสัมภาระที่หนักเกินสายการบินกำหนด (ปกติ 20 กก.)
- ✘ ค่าทิปโกด์ท้องถิ่นและคนขับรถ ท่านละ 1,500 บาท (เด็กชำระค่าทิป เท่ากับผู้ใหญ่)  
ค่าทิปหัวหน้าทัวร์ไทย แล้วแต่ความพึงพอใจในการบริการ



## เงื่อนไขการจอง และชำระเงิน

ชำระมัดจำในวันที่จองที่นั่งละ **10,000 บาท** พร้อมหนังสือเดินทาง (หรือสำเนา) ส่วนที่เหลือชำระทั้งหมดอย่างน้อย 20 วันก่อนการเดินทาง

กรุ๊ปที่เดินทางช่วงวันหยุด หรือเทศกาลที่ต้องการันต์มัดจำกับสายการบินหรือผ่านตัวแทนในประเทศหรือต่างประเทศ รวมถึงเที่ยวบินพิเศษ เช่น Charter Flight, Extra Flight ทางบริษัทฯ ขอสงวนสิทธิ์ไม่คืนเงินค่าทัวร์ทั้งเต็มจำนวนหรือบางส่วน ในกรณีที่ท่านจองแล้วยกเลิกหรือเลื่อนการเดินทาง

## ข้อควรทราบ

ทางบริษัทฯ ขอสงวนสิทธิ์ความรับผิดชอบใด ๆ ทั้งสิ้นในกรณีดังต่อไปนี้

หากเกิดกรณีความล่าช้าจากสายการบิน, การประท้วง, การนัดหยุดงาน, การก่อกองจลาจล, การปิดด่าน, ภัยธรรมชาติ หรือกรณีที่ทำนถูกปฏิเสธการเข้าหรือออกเมืองจากเจ้าหน้าที่ตรวจคนเข้าเมืองหรือเจ้าหน้าที่กรมแรงงานทั้งจากไทยและต่างประเทศ ซึ่งอยู่นอกเหนือความรับผิดชอบของบริษัทฯ

หากท่านใช้บริการของทางบริษัทฯ ไม่ครบ อาทิ ไม่เที่ยวบางรายการ, ไม่ทานอาหารบางมื้อ เพราะค่าใช้จ่ายทุกอย่างทางบริษัทฯ ได้ชำระค่าใช้จ่ายให้ตัวแทนต่างประเทศแบบเหมาขาดก่อนออกเดินทางแล้ว

หากเกิดทรัพย์สินสูญหายจากการโจรกรรมและ/หรือ เกิดอุบัติเหตุสูญหายที่เกิดจากความประมาทของตัวนักท่องเที่ยวเอง

ตั๋วเครื่องบินเป็นตั๋วราคาพิเศษ หากท่านไม่เดินทางพร้อมคณะไม่ว่าจะด้วยเหตุใดก็ตาม ไม่สามารถนำมาเลื่อนวันเดินทางหรือคืนเงินได้

เนื่องจากตั๋วเครื่องบินเป็นตั๋วแบบหมู่คณะระบบจะทำการ Random ไม่สามารถเลือกที่นั่งได้ ท่านอาจจะไม่ได้ที่นั่งติดกัน แต่สามารถแจ้งความต้องการต่อที่หน้าเคาน์เตอร์สายการบินเท่านั้น

## สำคัญมาก

หนังสือเดินทาง (Passport) ต้องมีอายุเหลือใช้งานอย่างน้อย 6 เดือน

บริษัทฯ ไม่รับผิดชอบหากอายุหนังสือเดินทางของท่าน เหลือไม่ถึง

และไม่สามารถเดินทางออกนอกประเทศได้

หากท่านไม่ได้ถือหนังสือเดินทางไทย โปรดสอบถาม  
เงื่อนไข การเดินทางและ เชื้อนไวรัส