



บริษัท โปรดี 9 จำกัด

PRODEE9 CO.,LTD.

47/317 อาคารไคตัก ชั้น 5 ห้อง 5090 (เมืองทองธานี) ตำบลบ้านใหม่ อำเภอปากเกร็ด จังหวัดนนทบุรี 11120

47/341 Kaitak Building 5th Floor, Room 5090 Muang Thong Thani, Banmai, Pakkret, Nonthaburi 11120



064-7508789



@prodee9travel



prodee9travel@gmail.com



HDM27

วันนมัสการพระนวมินทร์
กรีด สนั่น !!
ส่องกก
พักส่องกก ย่านมวก๊ก **3 วัน 2 คืน**
ราคาเริ่มต้น เพียง

วันที่ 13-15 ตุลาคม 2567

พักส่องกก 2 คืน โรงแรม 3 ดาว
 วัดแขกหมิว เจ้าแม่กวนอิมส่องอำ รพลัสเบย์
 วัดหวังต้าเซียน อีสระช้อปปังจิมซาจุ่ย

▲ นำหนักกระเป๋าโหลด 20 กิโลกรัม ▲ ต้อขึ้นเครื่อง 7 กิโลกรัม ▲ อาหารต้มช่าส่องกก + ชาบู ชาบู



HDM27



วันนวมินทรชาราช
กรีด สนั่น !!

ฮ่องกง

3 วัน 2 คืน

พักฮ่องกง ย่านมงก๊ก

ราคาเริ่มต้น เพียง

15,999.-

วันที่ 13-15 ตุลาคม 2567

พักฮ่องกง 2 คืน โรงแรม 3 ดาว
วัดเขangkหมิว เจ้าแม่กวนอิมฮ่องกง ธิพลิสเบย์
วัดหวังต้าเซียน อีสระช้อปปิงจิมซาจุ่ย



▲ น้ำหนักกระเป๋าโหลด 20 กิโลกรัม ▲ ที่ขึ้นเครื่อง 7 กิโลกรัม ▲ อาหารเต็มช้อฮ่องกง + ชาบู ชาบู

กำหนดการเดินทาง วันที่ 13 - 15 ตุลาคม 2567



TG600 สุวรรณภูมิ - ฮองกง 08.00 - 11.45

TG639 ฮองกง - สุวรรณภูมิ 19.05 - 20.45

สายการบินอินเตอร์ ระดับ 4 ดาว ★★★★★

วันแรกของการเดินทาง สนามบินเช็กแล็บก๊อก - รีพลัสเบย์ - วัดหวังต้าเซียน - วัดเจ้าแม่ทับทิม -
โรงแรมที่พัก **อาหาร** เช้า (บนเครื่องบิน)/-/-

05.00 น. พร้อมกัน ณ สนามบินสุวรรณภูมิ ผู้โดยสารขาออกชั้น 4 ประตู 4 เคาน์เตอร์สายการบินไทย (TG) เจ้าหน้าที่บริษัทคอยให้การต้อนรับและอำนวยความสะดวกทุกท่าน นำท่านเช็คอินรับตั๋วเครื่องบิน

หมายเหตุ ที่นั่งบนเครื่องบินเป็นระบบ Random ไม่สามารถเลือกที่นั่งได้ ที่นั่งอาจไม่ได้นั่งติดกัน และไม่สามารถเลือกช่วงที่นั่งบน เครื่องบินได้ เพราะเป็นตักรูป ตามเงื่อนไขของสายการบิน

08.00 น. เหนินฟ้าสู่ เขตปกครองพิเศษฮ่องกง โดยสายการบินไทย เที่ยวบินที่ TG600
บริการอาหารเช้า บนเครื่องบิน [มีที่ 1]

11.45 น. เดินทางถึง สนามบินเช็กแล็บก๊อก เขตปกครองพิเศษฮ่องกง นำท่าน เข้าพิธีการตรวจคนเข้าเมือง หลังผ่านพิธีการตรวจคนเข้าเมืองเป็นที่เรียบร้อยแล้ว รับกระเป๋าสัมภาระ เดินทางโดยรถโค้ชปรับอากาศ (เวลาท่องเที่ยวที่ฮ่องกงเร็วกว่าประเทศไทย 1 ชั่วโมง)



จากนั้นนำท่านนมัสการขอพรสิ่งศักดิ์สิทธิ์เพื่อเป็นสิริมงคลที่บริเวณชายหาด **รีพัลส์เบย์** โดยเชื่อว่า ณ บริเวณหาดรีพัลส์เบย์ เป็นจุดที่มีดวงจัญที่ตีที่สุดของเกาะฮ่องกง นำท่านเริ่มขอพร **เจ้าแม่กวนอิม** จากนั้นนำท่านขอพร **เทพเจ้าไฉ่ซิงเอี้ย** เทพเจ้าแห่งโชคลาภ ความมั่นคง ทรัพย์สินเงินทอง หรือถ้าท่านไหนมีลูกยาก ก็สามารถขอพรเรื่องลูกจาก **พระสังกัจจายน์** ได้

จากนั้นนำท่าน **ข้ามสะพานต่ออายุ** ซึ่งเชื่อกันว่าข้ามหนึ่งครั้งจะมีอายุเพิ่มขึ้น 3 ปี หรือคนโสด จะเลือกขอคู่หรือขอพรเรื่องความรักจาก **เทพเจ้าแห่งความรัก** ก็ได้ จากนั้นขอพรเรื่องการเดินทาง ให้เดินทางปลอดภัยจาก **เจ้าแม่ทับทิม** จากนั้นให้ท่านได้รับพลังจาก **ศาลาแปดทิศ** ซึ่งถือว่าเป็นจุดรวมรับพลังที่ดีที่สุดของฮ่องกง



นำท่านเข้าสู่ **วัดหวังต้าเซียน** เป็นวัดเก่าแก่กว่าร้อยปี ที่ได้รับความนิยมสูงสุดของคนฮ่องกง และคนจีนแผ่นดินใหญ่ เป็นวัดที่สร้างขึ้นเพื่อสักการบูชาท่านเทพหวังต้าเซียน วัดแห่งนี้จะขอพรเกี่ยวกับเรื่องของสุขภาพ และสติปัญญา กับ องค์หวังต้าเซียน / ขอเนื้อคู่ ผูกด้ายแดง ไหว้พระสละโสด ที่ เทพจันทรา



นำท่านเดินทางสู่ **วัดเจ้าแม่ทับทิม ทินฮั่ว (Tin Hau Temple)** ที่ย่าน เหยามา เต้ (Yau Ma Tei Station) เป็นวัดเก่าแก่และสำคัญอีกวัดหนึ่งของฮ่องกง เพราะในสมัยก่อน ฮ่องกงเป็นเพียงหมู่บ้านชาวประมง ซึ่งเคารพนับถือเจ้าแม่ทับทิมว่าเป็นเทพีแห่งทะเล จึงไม่น่าแปลกใจที่จะมีวัดเจ้าแม่ทับทิมกระจายตัวอยู่หลายสิบวัดเลย ไฮไลท์สำคัญอีกอย่างหนึ่งของวัดเจ้าแม่ทับทิม ทินฮั่ว (Tin Hau Temple)จะเป็นขบวนเรือประเพณีขนาดใหญ่ ที่แขวนอยู่ตามเพดานด้านในวิหารของวัดเต็มไปหมด จะยิ่งสวยงามในยามที่มีแสงแดงส่องลงมา เหมือนเป็นลำแสงส่องทะเลลึกลับวันรูปแบบลึกลับตายเป็นนัก ส่วนอาคารของวัดก็จะเป็นสถาปัตยกรรมแบบวัดจีน



พักที่ WE HOTEL KOWLOON ระดับ 3 ดาว หรือระดับเทียบเท่า พักห้องละ 2-3 ท่าน
หมายเหตุ โรงแรมที่พัก จะแจ้งให้ท่านทราบ ก่อนเดินทางโดยประมาณ 5-7 วันทำการ

โรงแรมใจกลางย่านมงก๊ก ด้านล่างโรงแรมเป็น Temple Street Night Market



วันที่สองของการเดินทาง

อิสระตามอัธยาศัยเต็มวัน - โรงแรมที่พัก

อาหาร -/-/-

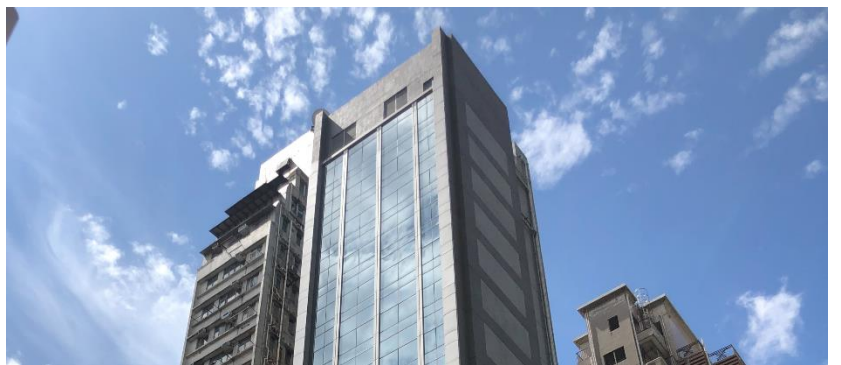
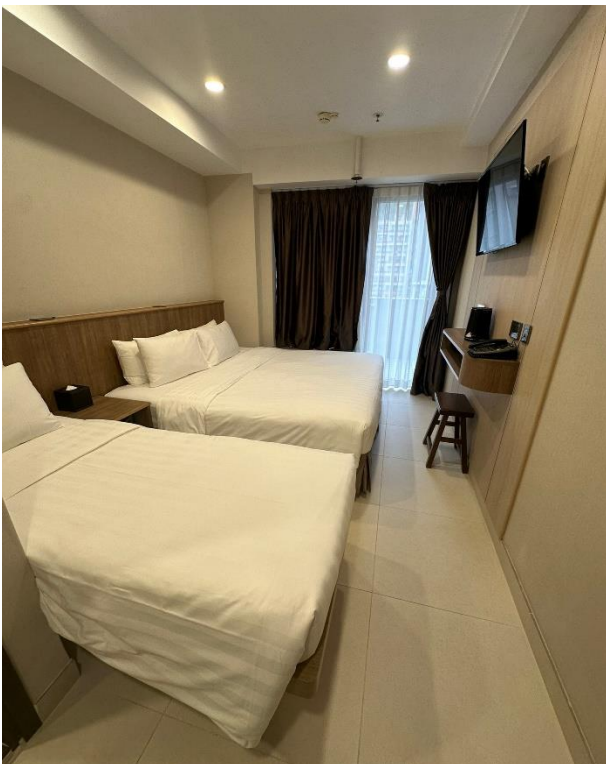
เช้า อิสระอาหารเช้า **ไม่รวมอยู่ในรายการนำเที่ยว**

อิสระฟรีเดย์ ทุกท่านสามารถเดินช้อปปิ้ง ได้ตามอัธยาศัย





พักที่ WE HOTEL Kowloon ระดับ 3 ดาว หรือระดับเทียบเท่า พักห้องละ 2-3 ท่าน
หมายเหตุ โรงแรมที่พัก จะแจ้งให้ท่านทราบ ก่อนเดินทางโดยประมาณ 5-7 วันทำการ



วันที่สามของการเดินทาง

วัดเจ้าแม่กวนอิมฮ่องกง – ร้านกั้งหันจิวเวลรี่ – ร้านหยก – วัดแซงทมิว –
สนามบินเซ็กกลับก๊อก

อาหาร เช้า/เที่ยง/ค่ำ (บนเครื่องบิน)

เช้า

อิสระอาหารเช้า แบบติมซ่า ณ ภัตตาคาร [มือที่ 2]



นำท่านเข้าสู่ **วัดเจ้าแม่กวนอิมฮ่องกง** มีชื่อเสียงในเรื่องการขอโชคลาภเงินทอง เป็นหนึ่งในวัดที่เก่าแก่ที่สุดของฮ่องกง สร้างขึ้นในปี ค.ศ.1873 มีลักษณะสถาปัตยกรรมแบบวัดจีนดั้งเดิม และถือเป็นวัดที่มีชื่อเสียงมากแห่งหนึ่งของฮ่องกง นำท่านทำพิธีเยี่ยมเงิน เจ้าแม่กวนอิม ร่ำรวยเงินทองไหลมาเทมา ซึ่งที่วัดเจ้าแม่กวนอิมฮ่องกงแห่งนี้ มีชื่อเสียงการขอพรเรื่องเงินทอง โชคลาภ เสริมดวงการเงิน จะมีคนที่ทำการค้าหรือนักธุรกิจ มากกราบไหว้กันมากมาย เพื่อความเป็นสิริมงคล เสริมดวงการเงินให้ตัวเอง ในทุกๆ ปี จะมีนักท่องเที่ยวจากทั่วโลกแวะเวียนมากราบไหว้ รวมถึงมาร่วมพิธีเยี่ยมเงิน เจ้าแม่กวนอิมฮ่องกง หรือ วันเปิดทรัพย์ ซึ่ง 1 ปีจะมีฤกษ์ดีแค่ 1 วันเท่านั้น โดยพิธีการจะกำหนดให้จัดขึ้น หลังจากวันชิวอิก หรือ วันตรุษจีน นับถัดไปอีก 26 วัน เป็นการคำนวณตามปฏิทินจันทรคติจีน ถือว่าเป็นฤกษ์ที่ดี ทำให้แต่ละปีมีวันที่ไม่ตรงกันนั่นเอง



นำท่านเยี่ยมชม **โรงงานจิวเวลรี่** ที่ขึ้นชื่อของฮ่องกงพบกับงานดีไซน์ที่ได้รับรางวัลอันดับเยี่ยม และใช้ในการเสริมดวงเรื่องฮวงจุ้ย โดยการย่อใบพัดของกังหันวัดแขก มาทำเป็นเครื่องประดับ ไม่ว่าจะเป็น จี้ แหวน กำไล เพื่อให้เป็นเครื่องประดับติดตัว และเสริมดวงชะตา นำท่านชม **ร้านหยก** มีสินค้ามากมายเกี่ยวกับหยก อาทิ กำไลหยก หรือสัตว์นำโชคอย่างปี่เซียะ อิสระให้ท่านได้เลือกซื้อเป็นของฝาก หรือเป็นของที่ระลึกหรือนำโชคแก่ตัวท่านเอง



เที่ยง บริการอาหารเที่ยง ณ ภัตตาคาร เมนู...ชาบู ชาบู [มือที่ 3]



นำท่านเดินทางสู่ **วัดแขกหมิว** ให้ท่านได้จุดธูปขอพรสักการะเทพเจ้าแขก ตั้งจิตอธิษฐานด้านหน้าองค์เจ้าพ่อแขก จากนั้นให้ท่านหมุนกังหันทองแดงจะมีกังหัน 4 ใบพัด แต่ละใบหมายถึง เดินทางปลอดภัย, สุขภาพแข็งแรง, โชคลาภ และเงินทอง เชื่อกันว่าหากหมุนครบ 3 รอบและตีกอง 3 ครั้ง จะช่วยปัดเป่าสิ่งชั่วร้ายออกไป และนำพาสິงดีๆ เข้ามา

15.30 น. สมควรแก่เวลานำท่านเดินทางสู่สนามบิน

19.05 น. เหนินฟ้าสู่ สนามบินสุวรรณภูมิ โดยสายการบินฮ่องกงแอร์ไลน์ เที่ยวบิน TG 639
บริการอาหารค่ำ บนเครื่องบิน [มีที่ 4]

20.45 น. เดินทางถึง สนามบินสุวรรณภูมิ กรุงเทพฯ โดยสวัสดิภาพฯ พร้อมความประทับใจไม่รู้ลืม

หมายเหตุ : โปรแกรมการท่องเที่ยว อาจมีการปรับเปลี่ยนตามความเหมาะสม

วันเดินทาง	ราคาผู้ใหญ่	พักเดี่ยว เดินทางคนเดียวจ่ายเพิ่ม
วันที่ 13-15 ตุลาคม 2567	15,999 บาท	4,900 บาท

ราคาเด็กทารก 6,900 บาท

ทารกต้องมีอายุไม่เกิน 2 ปีบริบูรณ์ ณ วันเดินทางไปและกลับ

ไม่มีราคาเด็ก และไม่สามารถยกเลิกการเดินทางได้

ไม่รวมค่าทิปคนขับรถ และมัคคุเทศก์ท้องถิ่น

ท่านละ 1,500 บาท ชำระ ณ วันเดินทางที่สนามบิน

ส่วนค่าทิปหัวหน้าทัวร์ที่ดูแลจากเมืองไทย แล้วแต่ความพึงพอใจของท่าน

อัตราค่าบริการนี้รวม

1. ค่าตัวโดยสารเครื่องบินไป-กลับ ชั้นประหยัดพร้อมค่าภาษีสนามบินทุกแห่งตามรายการทัวร์ข้างต้น (ตัวกรุ๊ปไม่สามารถ Upgradeที่นั่งเป็นBusiness Classได้ และต้องเดินทางไป-กลับพร้อมตัวกรุ๊ปเท่านั้นไม่สามารถเลื่อนวันได้)
2. ค่าที่พักห้องละ 2-3 ท่าน ตามโรงแรมที่ระบุไว้ในรายการหรือ ระดับใกล้เคียงกัน
3. อาหารเช้า 3 ท่านถ้าวันที่เข้าพักห้องโรงแรม ไม่มีห้อง TRP(3ท่าน) อาจจำเป็นต้องแยกพัก 2 ห้อง (มีค่าใช้จ่ายพักเดี่ยวเพิ่ม)กรณีห้องพักในเมืองที่ระบุไว้ในโปรแกรมมีเทศกาลวันหยุด มิวสิคแฟร์ต่าง ๆ บริษัทขอจัดที่พักในเมืองใกล้เคียงแทน
4. ค่าอาหาร ค่าเข้าชม และ ค่ายานพาหนะทุกชนิด ตามที่ระบุไว้ในรายการทัวร์ข้างต้น
5. เจ้าหน้าที่บริษัท ฯ คอยอำนวยความสะดวกตลอดการเดินทาง
6. ค่าน้ำหนักกระเป๋า สัมภาระโหลดใต้ท้องเครื่อง 20 กิโลกรัม ถู้อื่นขึ้นเครื่องได้ 7 กิโลกรัมและค่าประกันวินาศภัยเครื่องบินตามเงื่อนไขของแต่ละสายการบินที่มีการเรียกเก็บ และกรณีสัมภาระเกินท่านต้องเสียค่าปรับตามที่สายการบินเรียกเก็บ
7. ค่าประกันอุบัติเหตุตามกรมธรรม์วงเงิน 1,000,000 บาท ค่ารักษาพยาบาล ตามเงื่อนไขของบริษัทฯประกันภัยที่บริษัททำไว้ทั้งนี้ย่อมอยู่ในข้อจำกัดที่มีการตกลงไว้กับบริษัทประกันชีวิต ทุกกรณี ต้องมีใบเสร็จและเอกสารรับรองทางการแพทย์ จากหน่วยงานที่เกี่ยวข้อง ไม่รวมประกันสุขภาพ ท่านสามารถสั่งซื้อประกันสุขภาพเพิ่มได้จากบริษัทประกันทั่วไปค่าภาษี
8. สนามบิน และค่าภาษีน้ำมันตามรายการทัวร์
9. ค่ารถปรับอากาศนำเที่ยวตามระบุไว้ในรายการ พร้อมคนขับรถ (กฎหมายไม่อนุญาตให้คนขับรถเกิน 12 ชม./วัน)

อัตราค่าบริการนี้ไม่รวม

1. ค่า Vat 7% และ ค่าภาษีหัก ณ ที่จ่าย 3%
2. ค่าทำหนังสือเดินทางไทย และเอกสารต่างดาวต่างๆ
3. ค่าใช้จ่ายอื่นๆ ที่นอกเหนือจากรายการระบุ อาทิเช่น ค่าอาหาร เครื่องดื่ม ค่าซักรีด ค่าโทรศัพท์ เป็นต้น
4. ค่าภาษีทุกรายการคิดจากยอดบริการ, ค่าภาษีเดินทาง (ถ้ามีการเรียกเก็บ)
5. ค่าภาษีน้ำมันที่สายการบินเรียกเก็บเพิ่มภายหลังจากทางบริษัทฯได้ออกตัวเครื่องบิน และได้ทำการขายโปรแกรมไปแล้ว
6. ค่าพนักงานยกกระเป๋าที่โรงแรม
7. ค่าหัวหน้าทัวร์จากประเทศไทย แล้วแต่ความประทับใจและน้ำใจจากท่าน
8. **ไม่รวมค่าทิปไกด์ท้องถิ่น คนขับรถ ท่านละ 1,500 บาท/ท่าน**

เงื่อนไขการให้บริการ

1. คณะจองจำนวนผู้ใหญ่ 15 ท่านขึ้นไป ออกเดินทาง (มีหัวหน้าทัวร์)
2. คณะจองจำนวนผู้ใหญ่น้อยกว่า 14 ท่าน ไม่ออกเดินทาง กรณีไม่ถึงจำนวนดังกล่าว
 - เลื่อน หรือยกเลิกการเดินทาง โดยทางบริษัทจะทำการแจ้งให้ท่านทราบล่วงหน้าก่อนการเดินทาง 15 วัน
 - หรือขอสงวนสิทธิในการปรับราคาค่าบริการเพิ่ม (ในกรณีที่ผู้เดินทางไม่ถึง 15 ท่านและท่านยังประสงค์เดินทางต่อ) โดยทางบริษัทจะทำการแจ้งให้ท่านทราบก่อนล่วงหน้า

ในกรณีที่ลูกค้าต้องออกตัวโดยสารภายในประเทศ กรุณาติดต่อเจ้าหน้าที่ของบริษัทฯ ก่อนทุกครั้ง มิฉะนั้นทางบริษัทจะไม่รับผิดชอบใดๆ ทั้งสิ้น

การจองทัวร์และชำระค่าบริการ

1. กรุณาชำระค่ามัดจำ ท่านละ 10,000 บาท
2. ค่าทัวร์ส่วนที่เหลือชำระ 25 วันก่อนออกเดินทาง กรณีบริษัทฯ ต้องออกตัวหรือวีซ่าออกใกล้วันเดินทางท่านจำเป็นต้องชำระค่าทัวร์ส่วนที่เหลือตามที่บริษัทกำหนดแจ้งเท่านั้น

****สำคัญ****สำเนาหน้าพาสปอร์ตผู้เดินทาง (จะต้องมีอายุเหลือมากกว่า 6 เดือนก่อนหมดอายุนับจากวันเดินทางไป-กลับและจำนวนหน้าหนังสือเดินทางต้องเหลือว่างสำหรับติดวีซ่าไม่ต่ำกว่า 3 หน้า) ******กรุณาตรวจสอบก่อนส่งให้บริษัท มิฉะนั้นทางบริษัทจะไม่รับผิดชอบต่อกรณีพาสปอร์ตหมดอายุ ****** กรุณาส่งพร้อมพร้อมหลักฐานการโอนเงินมัดจำ

เงื่อนไขการยกเลิก

- ยกเลิกก่อนการเดินทางตั้งแต่ 30 วันขึ้นไป คืนเงินค่าทัวร์โดยหักค่าใช้จ่ายที่เกิดขึ้นจริง
 - ยกเลิกก่อนการเดินทาง 15-29 วัน ยึดเงิน 50% จากยอดที่ลูกค้าชำระมา และเก็บค่าใช้จ่ายที่เกิดขึ้นจริง(ถ้ามี)
 - ยกเลิกก่อนการเดินทางน้อยกว่า 15 วัน ขอสงวนสิทธิ์ยึดเงินเต็มจำนวน
- *กรณีมีเหตุยกเลิกทัวร์ โดยไม่ใช่ความผิดของบริษัททัวร์ คืนเงินค่าทัวร์โดยหักค่าใช้จ่ายที่เกิดขึ้นจริง(ถ้ามี)
- *ค่าใช้จ่ายที่เกิดขึ้นจริง เช่น ค่ามัดจำตัวเครื่องบิน โรงแรม ค่าวีซ่า และค่าใช้จ่ายจำเป็นอื่นๆ

หมายเหตุ : กรุณาอ่านศึกษารายละเอียดทั้งหมดก่อนทำการจอง เพื่อความถูกต้องและความเข้าใจตรงกันระหว่างท่านลูกค้าและบริษัทฯ และเมื่อท่านตกลงชำระเงินมัดจำหรือค่าทัวร์ทั้งหมดกับทางบริษัทฯ แล้ว ทางบริษัทฯ จะถือว่าท่านได้ยอมรับเงื่อนไขข้อตกลงต่างๆทั้งหมด

1. บริษัทฯ ขอสงวนสิทธิ์ที่จะเลื่อนการเดินทางหรือปรับราคาค่าบริการขึ้นในกรณีที่ผู้ร่วมคณะไม่ถึง 10 ท่าน

2. ขอสงวนสิทธิ์การเก็บค่าน้ำมันและภาษีสนามบินทุกแห่งเพิ่ม หากสายการบินมีการปรับขึ้นก่อนวันเดินทาง
3. บริษัทฯ ขอสงวนสิทธิ์ในการเปลี่ยนเที่ยวบิน โดยมีต้องแจ้งให้ทราบล่วงหน้าอันเนื่องจากสาเหตุต่างๆ
4. บริษัทฯ จะไม่รับผิดชอบใดๆ ทั้งสิ้น หากเกิดกรณีความล่าช้าจากสายการบิน, การยกเลิกบิน, การประท้วง, การนัดหยุดงาน, การก่อการจลาจล, ภัยธรรมชาติ, การนำสิ่งของผิดกฎหมาย ซึ่งอยู่นอกเหนือความรับผิดชอบของบริษัทฯ
5. บริษัทฯ จะไม่รับผิดชอบใดๆ ทั้งสิ้น หากเกิดสิ่งของสูญหาย อันเนื่องเกิดจากความประมาทของท่าน, เกิดจากการโจรกรรม และอุบัติเหตุจากความประมาทของนักท่องเที่ยวเอง
6. 6.เมื่อท่านตกลงชำระเงินมัดจำหรือค่าทัวร์ทั้งหมดกับทางบริษัทฯ แล้ว ทางบริษัทฯ จะถือว่าท่านได้ยอมรับเงื่อนไขข้อตกลงต่างๆทั้งหมด
7. รายการนี้เป็นเพียงข้อเสนอที่ต้องได้รับการยืนยันจากบริษัทฯ อีกครั้งหนึ่ง หลังจากได้สำรองโรงแรมที่พักในต่างประเทศเรียบร้อยแล้ว โดยโรงแรมจัดในระดับใกล้เคียงกัน ซึ่งอาจจะปรับเปลี่ยนตามที่ระบุในโปรแกรม
8. การจัดการเรื่องห้องพัก เป็นสิทธิของโรงแรมในการจัดห้องให้กับกรุ๊ปที่เข้าพัก โดยมีห้องพักสำหรับผู้สูบบุหรี่ / ปลอดบุหรี่ได้ โดยอาจจะขอเปลี่ยนห้องได้ตามความประสงค์ของผู้ที่พัก ทั้งนี้ขึ้นอยู่กับความพร้อมให้บริการของโรงแรม และไม่สามารถรับประกันได้
9. กรณีผู้เดินทางต้องการความช่วยเหลือเป็นพิเศษ อาทิเช่น ใช้วีวีแซร์ กรุณาแจ้งบริษัทฯ อย่างน้อย 14 วันก่อนการเดินทาง มิฉะนั้นบริษัทฯ ไม่สามารถจัดการได้ล่วงหน้าได้
10. มัคคุเทศก์ พนักงานและตัวแทนของผู้จัด ไม่มีสิทธิในการให้คำสัญญาใด ๆ ทั้งสิ้นแทนผู้จัด นอกจากมีเอกสารลงนามโดยผู้มีอำนาจของผู้จัดกำกับเท่านั้น ผู้จัดจะไม่รับผิดชอบต่อค่าใช้จ่ายต่างๆ ได้เนื่องจากการเป็นการเหมาจ่ายกับตัวแทนต่างๆ ในกรณีที่ผู้เดินทางไม่ผ่านการพิจารณาในการตรวจคนเข้าเมือง-ออกเมือง ไม่ว่าจะป็นกองตรวจคนเข้าเมืองหรือกรมแรงงานของทุกประเทศในรายการท่องเที่ยว อันเนื่องมาจากการกระทำที่ส่อไปในทางผิดกฎหมาย การหลบหนี เข้าออกเมือง เอกสารเดินทางไม่ถูกต้อง หรือ การถูกปฏิเสธในกรณีอื่นๆ