



บริษัท โปรดี 9 จำกัด

PRODEE9 CO.,LTD.

47/317 อาคารไคตัก ชั้น 5 ห้อง 5090 (เมืองทองธานี) ตำบลบ้านใหม่ อำเภอปากเกร็ด จังหวัดนนทบุรี 11120

47/341 Kaitak Building 5th Floor, Room 5090 Muang Thong Thani, Banmai, Pakkret, Nonthaburi 11120



064-7508789



@prodee9travel



prodee9travel@gmail.com



เยือนอารยธรรมโบราณ ช้วน 6วัน 5คืน

เจียงไฮ้ ไคเป็ง หยุนโก่ชาน เส้าหลิน ลั่วหยาง

นั่งรถไฟความเร็วสูงชิวาน-เจียงโจว

คนไทยฟรีวีซ่า

พาสปอร์ตเล่มเดียวเที่ยวได้เลย!!

จองด่วนจำนวนจำกัด

9-14, 23-28 พ.ย.67

airasia

39,900.-

ชมโชว์ราชวงศ์ถึง

- ✔ ไม่ลงร้านช้อปปิ้งรัฐบาล
- ✔ พักโรงแรม 4 ดาว

เยือนรอยอารยธรรมโบราณ
ซีอาน 6วัน
5คืน

เจิ่งโจว ไคเปิง หยุนไถ่ซาน เส้าหลิน ลั่วหยาง

นั่งรถไฟความเร็วสูงซีอาน-เจิ่งโจว

คนไทยฟรีวีซ่า

พาสปอร์ตเล่มเดียวเที่ยวได้เลย!!

จองด่วนจำนวนจำกัด

9-14, 23-28 พ.ย.67

ชมโชว์ราชวงศ์ถัง

✔ ไม่ลงร้านช้อปปิ้งรัฐบาล ✔ พักโรงแรม 4 ดาว

airasia
39,900.-



CHINA



เวลา	รายการทัวร์	อาหาร	โรงแรม หรือเทียบเท่า
วันที่ 1	ดอนเมือง – ซีอาน FD-588 (09.45-14.35) ถนนมุสลิม – ชมโชว์ราชวงศ์ถัง ชมเกี้ยวซีอานเลื่องชื่อ	D	TITAN CENTRAL PARK HOTEL 4 ดาว
วันที่ 2	ซีอาน – นั่งรถไฟความเร็วสูงไปเมืองเจิ้งโจว – ไคเฟิง – ศาลาเป่าปุ่นจิ้น – เจดีย์เหล็ก – ศาลามังกร – เมืองเจียวโจว	B/L/D	ZHONG ZHOU YI MEI HOTEL 4 ดาว
วันที่ 3	เจียวโจว – อุทยานสวรรค์หยุนไถซาน – เมืองเต็งเฟิง	B/L/D	CHAN WU HOTEL 4 ดาว
วันที่ 4	วัดเส้าหลิน – ป่าเจดีย์ – การแสดงกังฟู – ลั่วหยาง ถ้ำผาหลงเหมิน – ศาลเจ้ากวนอู – เมืองหัวซาน	B/L/D	XIN YAUN HOTEL 4 ดาว
วันที่ 5	สุสานทหารดินเผาจิ้นซี+รวมรถเล็ก – เจดีย์ห่านป่าใหญ่	B/L/D	TITAN CENTRAL PARK HOTEL 4 ดาว
วันที่ 6	วัดลามะกว้างเหริน – กำแพงเมืองโบราณ สนามบินดอนเมือง FD-589 (15.35-18.50)	B/L	ส่งออก

ย้อนรอยอารยธรรมโบราณชือาน

เจ็องโจว ไคเฟ็ง หยุนไถซาน เส้าหลิน ลัวหยาง 6 วัน 5 คืน

“ไฮไลท์โปรแกรมทัวร์”

- ★ หยุนไถซาน...อุทยานสวรรค์เทียบเท่าจิวจ้ายโกว
- ★ สุดยอดมรดกโลก .. กำแพงหลงเหมิน พระแกะสลักหน้าผา
- ★ ศาลไคเฟ็ง วัดเส้าหลิน ป่าเจดีย์ถ้ำหลิน กังฟู่วทงยาฮูถ้อเส้าหลิน
- ★ ไชว์ราชวงศ์ถัง...ชมการร่ายรำงดงามดั้งต้องมนต์สะกด
- ★ สัมผัสรสชาติมือพิเศษ..เกี่ยวชือาน
- ★ ไม่ลงร้านชื้อปิ้ง

รายละเอียดเที่ยวบิน				
สายการบิน	วันที่เดินทาง	เที่ยวบิน	เส้นทาง	เวลา
	FD-588	BKK-XIY	09.45-14.35
	FD-589	XIY-BKK	15.35-18.50

หมายเหตุ

- สายการบินอาจมีการยกเลิกเที่ยวบิน ปรับเปลี่ยนไฟล์หรือ เวลาบิน โดยไม่ได้แจ้งให้ทราบล่วงหน้า หรือแจ้งให้ทราบในเวลากระชั้นชิด ท่านใดที่ต้องออกตัวภายในประเทศ (เครื่องบิน, รถทัวร์, รถไฟ) กรุณาเผื่อเวลาและสอบถามที่เจ้าหน้าที่ก่อนทุกครั้ง เพราะหากมีความเสียหาย ทางบริษัทฯ จะไม่รับผิดชอบ

วันเดินทาง	ราคาบาท/ท่าน	พักเดี่ยวเพิ่ม
9-14 พฤศจิกายน 2567	39,900.-	4,500.-
23-28 พฤศจิกายน 2567		

รายการท่องเที่ยว

วันที่-1 | กรุงเทพฯ – ซื่ออัน – ซ้อปิ่งถนนมุสลิม – โซวราชวงศ์ถั่ง - - D

06.30 น. พบกันที่ ท่าอากาศยานดอนเมือง อาคาร 1 ประตู 3 สายการบินแอร์เอเชีย (FD) เจ้าหน้าที่บริษัทฯ คอยให้การต้อนรับและอำนวยความสะดวกทางด้านสัมภาระและเอกสารการเดินทางก่อนขึ้นเครื่อง ***บริการอาหารและเครื่องดื่มบนเครื่อง***

09.25 น. ออกเดินทางสู่ ซื่ออัน โดยสายการบิน แอร์เอเชีย เที่ยวบินที่ FD-588 กระเป๋าใบใหญ่โหลด 20 กิโลกรัมต่อท่าน (โปรดปฏิบัติตามเครื่องครัด)

14.35 น. เดินทางถึง ท่าอากาศยานซื่ออัน (เวลาท้องถิ่น: เร็วกว่าเวลาในประเทศไทย 1 ชั่วโมง) ถึงท่าอากาศยานเมือง เมืองซื่ออัน เมืองนี้ตั้งอยู่กลางลุ่มแม่น้ำฮวงเหอ และเป็น 1 ใน 10 เมืองที่ใหญ่ที่สุดทางภาคตะวันตกเฉียงเหนือของประเทศจีน มีชื่อเดิมว่า "ฉางอาน" เป็นเมืองหลวงของมณฑลซานซีในประเทศจีน และเป็นหนึ่งในเมืองสำคัญในประวัติศาสตร์จีน ในอดีตซื่ออันได้เป็นเมืองหลวงของ 13 ราชวงศ์ รวมทั้ง โจว ซิน ฮั่น และ ถั่ง ซื่ออันยังเป็นเมืองปลายทางของเส้นทางสายไหม ซื่ออันมีประวัติอันยาวนานมากกว่า 3,100 ปี โดยชื่อเดิมว่า ฉางอาน ซึ่งมีความหมายว่า "ความสงบสุขชั่วนิรันดร์" ซื่ออันเป็นเมืองที่เจริญและใหญ่ที่สุดในส่วนตะวันตกเฉียงเหนือของประเทศจีน และเป็น 1 ใน 10 เมืองที่ใหญ่ที่สุดในประเทศจีนระยะทาง 400 กิโลเมตร หลังผ่านขั้นตอนตรวจคนเข้าเมืองเรียบร้อยแล้ว จากนั้นนำท่านซ้อปิ่ง **ตลาดมุสลิม** แหล่งรวมของอาหารพื้นเมืองขึ้นชื่อหลากชนิด รวมถึงร้านขายของที่ระลึกและร้านขายผลไม้แห้ง เช่น พุทธา อินทผาลัม และถั่วต่างๆ ก็มีให้ท่านได้เลือกซื้อมากมายหลายร้าน **รับประทานอาหารค่ำ ณ ภัตตาคาร ลิ้มรสเกี้ยวซื่ออันอันเลื่องชื่อ** **หลังอาหาร เชิญท่านอสังการ ตื่นตา ตื่นใจ ระบบแสงสีเสียงอันตระการตากับการแสดงโชว์ ย้อนยุคสมัยราชวงศ์ถั่ง อันเลื่องชื่อทั้งในและนอกประเทศ**

ค่า

ที่พัก TITAN CENTRAL PARK HOTEL 4 ดาว หรือเทียบเท่า



วันที่-2

ซีอาน-รถไฟความเร็วสูง-เมืองเจิ้งโจว- ไคเฟิง - ศาลาเป่าปู้นฉิน
เจดีย์เหล็ก - ศาลามังกร - เมืองเจียวโจ้ว

B

L

D

เช้า

๑๐ บริการอาหารเช้า ณ โรงแรม

G672 : 09.06-11.00 น. เข้าสู่ **เมืองเจิ้งโจว** ตั้งอยู่บนฝั่งแม่น้ำเหลืองตอนปลายของที่ราบจีนเหนือเป็นเมืองเก่าแก่ตั้งแต่สมัยราชวงศ์ซ่ง มีพื้นที่สีเขียวและสวนสาธารณะต่างๆ เป็นจำนวนมากเขตเมืองเก่ามีถนนสายเล็กสายน้อยและร่องรอยกำแพงเมืองโบราณที่น่าสนใจ ปัจจุบันเจิ้งโจวนับเป็นเมืองอุตสาหกรรมแห่งใหม่ของจีนมีประชากรประมาณ 1 ล้านคน



กลางวัน
บ่าย

๑๑ บริการอาหารกลางวัน บนรถไฟ

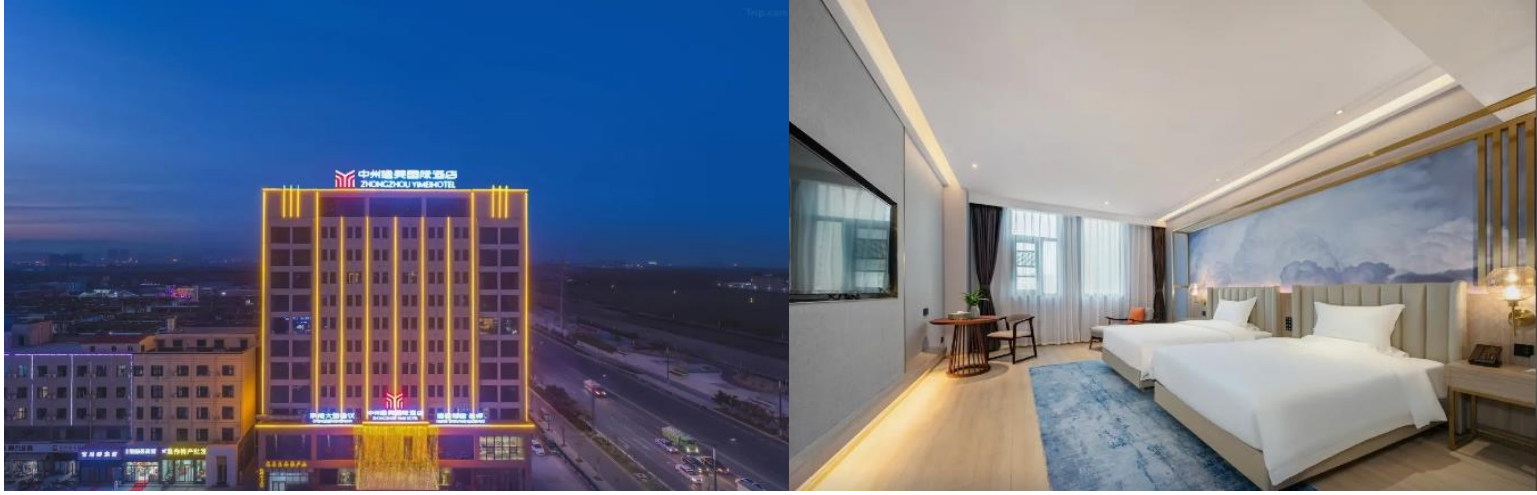
หลังอาหารนำท่านเดินทางสู่ **เมืองไคฟง** ซึ่งเป็นเมืองหลวงในสมัยราชวงศ์ซ่งเหนือเป็นเมืองที่มีเสน่ห์และมีประชากรกว่า 600,000 คน นำท่านชม **ศาลจำลองไคฟง** โดยจำลองมาจากศาลไคฟง สมัยราชวงศ์ซ่ง ให้ท่านได้ชม รูปปั้นของท่านเป่าปู้นฉิน และหุ่นขี้ผึ้งแสดงเรื่องราวของการตัดสินใจที่สำคัญของท่านเป่าปู้นฉิน และ ชมสวนสาธารณะภายในศาล



จากนั้นนำท่านเที่ยวชม **ศาลามังกร (หลงถิง)** ซึ่งตั้งอยู่ทางตะวันตกเฉียงเหนือของเมืองไคฟง ที่สร้างขึ้นเมื่อปี ค.ศ. 1692 ในสมัยจักรพรรดิคังซีแห่งราชวงศ์ซ่ง จากนั้นนำท่านชม **เจดีย์เหล็ก (เทียนถ่า)** ซึ่งเป็นเจดีย์ขนาด 13 ชั้น สูง 54.6 เมตร รูปทรง 8 เหลี่ยม สร้างขึ้นในปีค.ศ.1049 โดยลักษณะภายนอกใช้กระเบื้องหลากสีมาประดับประดาต่อห่อหุ้มจนมีความสวยงามโดดเด่น จากนั้นนำท่านเดินทางต่อสู่เมืองเจียวโจ้ว

ค่ำ รับประทานอาหารค่ำ ณ ภัตตาคาร

ที่พัก ZHONG ZHOU YI MEI ระดับ 4 ดาว หรือเทียบเท่า



วันที่-3 | เลียวโจว – อุทยานหยุนไถซาน – เมืองเต็งเฟิง | B | L | D

เช้า ๑๐ บริการอาหารเช้า ณ โรงแรม
นำท่านออกเดินทาง จากเมืองเลียวโจว JIAOZUO (ใช้เวลาประมาณ 1 ชั่วโมง 30 นาที) ซึ่งเป็นที่ตั้งของ อุทยานสวรรค์หยุนไถซาน YUNTAISHAN GLOBAL GEOPARK อุทยานที่สวยงามที่สุดของมณฑลเหอหนาน จัดเป็นแหล่งท่องเที่ยวระดับ 5A ของประเทศจีน อุทยานสวรรค์หยุนไถซาน มีพื้นที่ประมาณ 190 ตารางกิโลเมตร ซึ่งที่นี่ธรรมชาติได้บรรจงสร้างไว้อย่างงดงาม ปานประหนึ่งอุทยานแห่งสวรรค์ ธารน้ำใสอยู่เบื้องล่าง ป่าไม้เขียวขจีล้อมรอบ

กลางวัน รับประทานอาหารกลางวัน ณ ภัตตาคาร ภายในอุทยาน



บาย

นำท่าน **เที่ยวชมธรรมชาติภายในอุทยาน** ให้ท่านได้เดินและเลียบบชมความงดงาม สดชื่น รื่นรมย์กับสายน้ำใสสะอาด ยามตกกระทบโขดหิน และ ในบางครั้งอาจได้เห็นแสงสีรุ้งทอพาดโค้ง ผ่านในช่วงกลางวัน สำหรับช่วงฤดูใบไม้เปลี่ยนสีก่อนเข้าสู่ฤดูหนาว บรรดาต้นไม้ต่างๆภายใน อุทยานก็พากันเปลี่ยนจากสีเขียวเป็น เหลือง ส้ม แดง แต่งแต้มไปทั่วทั้งอุทยาน จนทำให้ได้รับการขนานนามว่า จิว่ไฉ่ไกว่น้อย อีกด้วย...นำท่านเดินทางสู่เมืองเต็งเฟิง

คำ

รับประทานอาหารค่ำ ณ ภัตตาคาร

ที่พัก CHAN WU HOTEL 4 ดาว หรือเทียบเท่า



วันที่-4

**เมืองเต็งเฟิง – วัดเส้าหลิน – ป่าเจดีย์ – โข่วกังฟู – ลั่วหยาง
ศาลเจ้ากวนอู – เมืองหัวซาน**

B

L

D

เช้า

๑๐ บริการอาหารเช้า ณ โรงแรม

นำท่านออกเดินทางจากเมือง เต็งเฟิง ชม **วัดเส้าหลิน (รวมคารถเล็ก)** ซึ่งก่อตั้งโดยภิกษุ ชาวอินเดียนามว่า "พระโพธิธรรม" ซึ่งเป็นผู้นำพุทธศาสนานิกายเซน เข้ามาเผยแพร่พระ ศาสนาเมื่อราวปี พ.ศ. 1070 โดยเน้นการฝึกญาณสมาธิเพื่อให้เข้าถึงสัจธรรม ต่อมาอาราม แห่งนี้กลายเป็นศูนย์กลางของการฝึกฝนศิลปะการป้องกันตัวที่รู้จักกันดีในนาม กังฟู นำชมสิ่ง



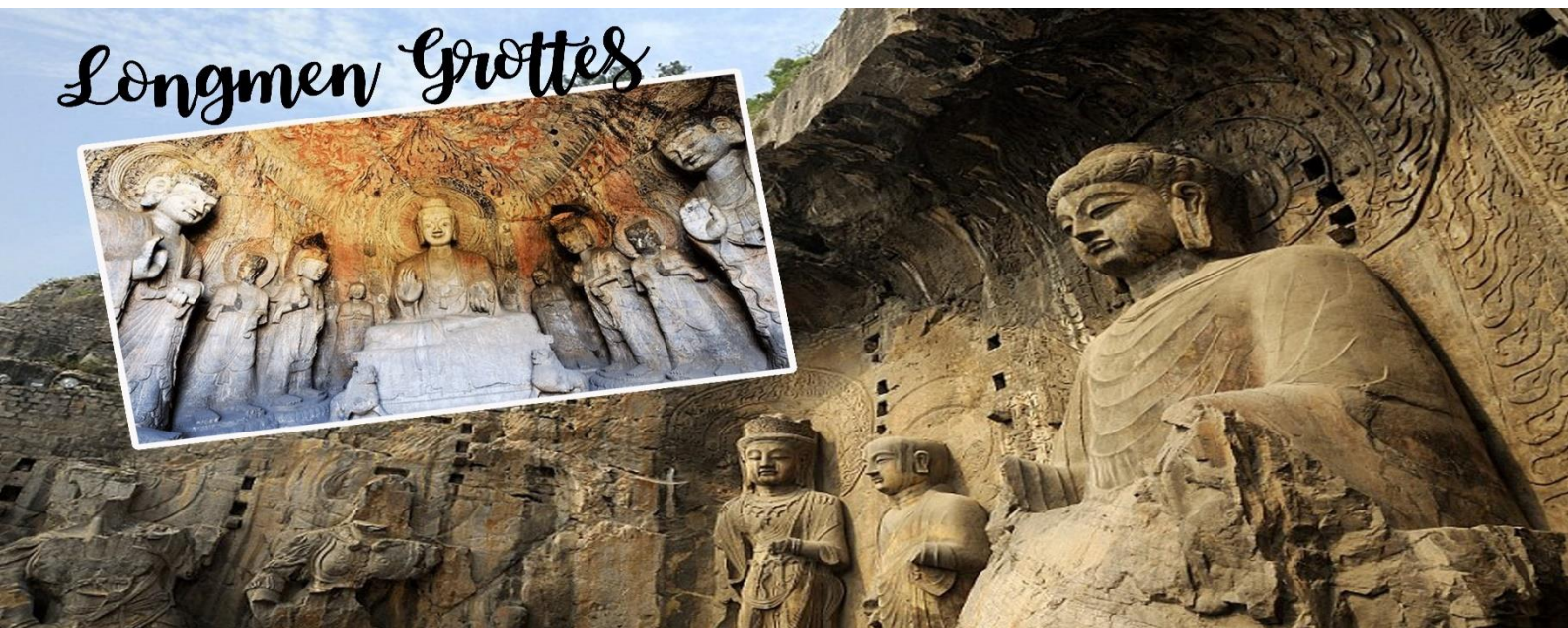
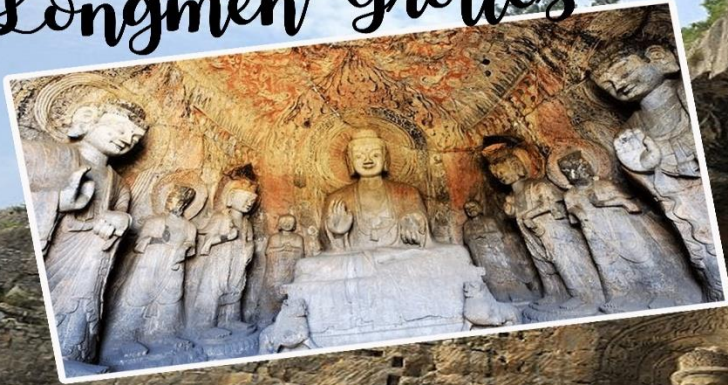
สำคัญในวัดเส้าหลินอันได้แก่ **วิหารสหัสพุทธ** สถานที่ประดิษฐานประติมากรรมรูปพระพุทธรเจ้าในอดีต ปัจจุบัน และอนาคต รวม 1,000 องค์ จากนั้นชม **การแสดงกังฟู** ที่มีการสืบทอดเป็นบทเรียนและมีการจัดแสดงให้นักท่องเที่ยวได้ชม ที่โรงเรียน ฝึกกังฟูในบริเวณใกล้เคียงวัดเส้าหลิน

กลางวัน
บ่าย

รับประทานอาหารกลางวัน ณ ภัตตาคาร

นำท่านเดินทางไปเมืองลั่วหยาง นำท่านชม **ถ้ำหินหลงเหมิน (หลงเหมินสี่คุ)** หรือถ้ำประตุมังกร หมู่ถ้ำพันพระที่ตั้งอยู่ริมฝั่งน้ำอี้เจียง เป็นพุทธสถานเก่าแก่ที่สำคัญและน่าตื่นตาตื่นใจที่สุดแห่งหนึ่งของจีน สร้างราวปี พ.ศ. 1038 ในสมัยเว่ยเหนือและสร้างเพิ่มเติมเรื่อยมาจนถึงสมัยราชวงศ์ถัง โดยการเจาะหน้าผาหินให้เป็นถ้ำหรืออุโมงค์เข้าไป แล้วสลักเสลาเป็นรูปพระพุทธรเจ้า พระโพธิสัตว์ เทวดา นางฟ้า ทวารบาล รวมถึงการเขียนภาพจิตรกรรมลงบนผนัง

Longmen Grottes



ถ้ำ สร้างโดยการอุปถัมภ์ของชนชั้นสูงในสมัยนั้นๆ บูเช็กเทียนสมัยเป็นฮ่องเฮาเคยพระราชทานพระราชทรัพย์ส่วนพระองค์เป็นจำนวนมาก เพื่อบูรณะถ้ำหินหลงเหมินแห่งนี้ การสร้างถ้ำพระพุทธรแห่งนี้ที่ได้รับอิทธิพลมาจากอินเดียและเอเชียกลาง **ปัจจุบันยูเนสโกประกาศให้หลงเหมินเป็นมรดกโลกทางวัฒนธรรมในปี ค.ศ. 2000** นำชม **วัดถ้ำเฟิงเซียนเซื่อ** ชมพระประธานสูง 17 เมตรสลักอยู่กลางแจ้งแวดล้อมด้วยพระโพธิสัตว์และทวยเทพ กล่าวกันว่าใช้พระพักตร์ของพระนางบูเช็กเทียนเป็นแบบในการแกะสลักนำท่านชม **ศาลเจ้าขุนพลกวนอู** ตั้งอยู่ทางใต้ของเมืองลั่วหยางภายในบริเวณมีรูปปั้นกวนอูแม่ทัพ ผู้ยิ่งใหญ่ในสมัยสามก๊ก (ค.ศ. 220 - 265) ผู้ซึ่งได้รับสมญานามให้เป็นถึงมหาเทพแห่งความจงรักภักดีคุณธรรมและความกล้าหาญของชาวจีน ทั้งตำหนักกวนอูปางอ่านหนังสือเพื่อขอพรเกี่ยวกับการศึกษา ปางที่ขอพรเพื่อการค้าและการเงิน อีกทั้งยังเป็นที่ยึดศรัทธาของกวนอูซึ่งโจโฉเป็นผู้ที่จัดพิธีฝังให้ อย่างสมเกียรติจากนั้นนำท่านเดินทางต่อสู่**เมืองหัวซาน**

ค่ำ

รับประทานอาหารค่ำ ณ ภัตตาคาร

ที่พัก XIN YAUN HOTEL 4 ดาว หรือเทียบเท่า



วันที่-5 พิพิธภัณฑสถานกองทัพดินเผาจีนซี (รวมรถเล็ก)- เจดีย์ห่านป่าใหญ่ (ไม่ขึ้นเจดีย์) B L D

เช้า ๑๐ บริการอาหารเช้า ณ โรงแรม

นำท่านเที่ยวชม **พิพิธภัณฑสถานกองทัพทหารดินเผาจีนซี (รวมรถเล็ก)** หุ่นปั้นนักรบกองทหารอารักขาสูสาน ซึ่งถูกฝังไว้ใต้ดินพร้อมกับจักรพรรดิจีนซีฮ่องเต้ สุสานทหารหุ่นแห่งนี้ ชาวนาจีนได้ขุดค้นพบในปี ค.ศ. 1974 เป็นจำนวนกว่า 7,000 ตัว หุ่นทหารทุกตัวมีขนาดเท่าตัวคนจริง และมีใบหน้าแตกต่างกันทุกตัว มีบันทึกว่าสุสานแห่งนี้ใช้แรงงานทาสเป็นจำนวนถึง 726,000 คน ใช้เวลาก่อสร้าง 36 ปี นำท่านชมบริเวณที่คาดว่าเป็น สุสานจักรพรรดิจีนซี ปฐมจักรพรรดิของประเทศจีนที่ได้ทรงรวบรวม แผ่นดินจีนให้เป็นหนึ่งเดียวได้สำเร็จ ปัจจุบันมีการค้นพบที่ตั้งของสุสานแล้วแต่ยังไม่มีการเปิดสุสาน คงอยู่ในระหว่างการศึกษาถึงวิธีการป้องกันการเสื่อม สภาพของวัตถุโบราณที่อาจเสียหายเมื่อถูกอากาศภายนอก



กลางวัน
บ่าย

รับประทานอาหารกลางวัน ณ ภัตตาคาร
นำท่านเดินทางสู่ **วัดฉือเอิน** ซึ่ง เป็นที่ตั้ง
ของ **"ต้าเยียนถ่า"** เจดีย์ห้าชั้นปาใหญ่
(ไม่ขึ้นเจดีย์) วัดนี้เคยเป็นอารามหลวงที่สร้าง
ขึ้น โดยฮ่องเต้ถังเกาจง เพื่อตอบแทนคุณ
มารดา หลังจากสร้างเสร็จได้นิมนต์พระถังซัมจั๋ง
มาเป็นเจ้าอาวาส และแปลพระคัมภีร์
พระไตรปิฎกที่นำมาจากอินเดีย พระถังซัมจั๋งได้
เป็นผู้ออกแบบและร่วมสร้างเจดีย์ห้าชั้นเพื่อ
เก็บพระไตรปิฎก ลักษณะของเจดีย์จะคล้ายแบบ
อินเดีย มี 7 ชั้น สูง 64.7 เมตร ในสมัยก่อนจะสร้างเจดีย์ด้วยดินทั้งหมด แต่พอมาราชวงศ์หมิง ได้รับการบูรณะเป็นอิฐทั้งหมด



ค่ำ

รับประทานอาหารค่ำ ณ ภัตตาคาร

ที่พัก TITAN CENTRAL PARK HOTEL 4 ดาว หรือเทียบเท่า

วันที่-6

วัดลามะ – กำแพงเมืองโบราณซีอาน – สนามบิน

B

L

-

เช้า

๑๒ บริการอาหารเช้า ณ โรงแรม

นำท่านชม **วัดลามะ (วัดพุทธทิเบต)** หรือ **วัดกวางเหริน (Guangren Temple)** เป็น
วัดเก่าแก่ในเมืองซีอาน ตั้งอยู่ทางตะวันตกเฉียงเหนือของกำแพงเมืองซีอาน และเป็นวัดลามะ
เพียงแห่งเดียวของมณฑลส่านซีวัดกวางเหรินเปรียบเสมือนสัญลักษณ์ของความสัมพันธ์ทาง
วัฒนธรรมระหว่าง ฮั่น และ ทิเบต ภายในวิหารประดิษฐานองค์เจ้าแม่กวนอิมพันกร สูง 9.7
เมตร ประทับบนฐานดอกบัวที่ส่องแสงสว่างจากการปิดทองจนทั่วร่วมกับองค์พระศรีอริย
เมตไตรย นำท่านชม **กำแพงเมืองโบราณ** ที่สร้างขึ้นในสมัยราชวงศ์หมิง มีอายุเก่าแก่กว่า
600 ปี และได้รับการอนุรักษ์ไว้อย่างดี กำแพงจากทิศเหนือถึงทิศใต้ยาว 2.8 กม. ทิศตะวันออก
ถึงทิศตะวันตกยาว 4.2 กม. ความยาวโดยรอบ 14 กม. สูง 12 เมตร มีประตูเข้าออกทั้งสิ้นด้าน
รวม 13 ประตู บริเวณด้านข้างยังมีสวนสาธารณะ เพื่อพักผ่อนหย่อนใจด้วย ผ่านชมหอร่องซึ่ง
ตั้งอยู่ใจกลางเมืองซีอาน ซึ่งนับเป็นสัญลักษณ์ของเมืองแคว้นระฆังไว้บนยอดหอเพื่อตีบอก
เวลาในตอนเช้ามีความสูง 36 เมตร อาคาร มีลักษณะแบบจีน สร้างขึ้นด้วยไม้ทั้งหมด ภายในจัด
แสดงเครื่องเรือน เครื่องลายครามและของมีค่า ตั้งแต่ราชวงศ์หมิงถึงราชวงศ์ซ่ง



- กลางวัน** ๑๐ **บริการอาหารกลางวัน ณ ภัตตาคาร**
 นำท่านไปยัง **สนามบินเมืองซีอาน** เพื่อเดินทางกลับกรุงเทพฯ
15.35 น. เฮอร์ฟ้าสู่ **ท่าอากาศยานดอนเมือง** โดยสายการบิน **แอร์เอเชีย เที่ยวบินที่ FD-589**
บริการอาหารและเครื่องดื่มบนเครื่อง
กระเป๋าใบใหญ่โหลด 20 กิโลกรัมต่อท่าน (โปรดปฏิบัติอย่างเคร่งครัด)
18.50 น. เดินทางถึง **ท่าอากาศยานสุวรรณภูมิ** โดยสวัสดิภาพ.....
☆☆☆☆☆☆ขอบคุณท่านที่ใช้บริการ☆☆☆☆☆☆

หมายเหตุ :

- 1.เวลาที่ปรากฏในโปรแกรมกับการปฏิบัติจริงอาจแตกต่างกันเล็กน้อย ขอให้ท่านรับทราบคำแนะนำการเปลี่ยนแปลงการนัดหมายเวลาในการทำกิจกรรมอีกครั้งจากหัวหน้าทัวร์
- 2.บริษัทอาจทำการเปลี่ยนแปลงรายการได้ตามความจำเป็นและเหมาะสม แต่จะยึดผลประโยชน์ของลูกค้าเป็นสำคัญ ทั้งนี้ ขึ้นอยู่กับสภาวะของสายการบิน โรงแรมที่พัก ภูมิอากาศ ภัยธรรมชาติ การนัดหยุดงานฯลฯ ตลอดจนสภาวะทาง เศรษฐกิจและสถานการณ์ทางการเมืองภายใน อันเป็นสาเหตุให้ต้องเลื่อนการเดินทางหรือไม่สามารถจัดพาคุณะท่องเที่ยวได้ตามรายการ

ค่าบริการทัวร์ ซีอาน เงินใจ ไคเฟิง หยุนไถซาน ลั่วหยาง สุสานทหารดินเผา ไชว์ราชวงศ์ซ่ง 6 วัน 5 คืน FD

วันเดินทาง	ราคาบาท/ท่าน	พักเดี่ยวเพิ่ม
9-14 พฤศจิกายน 2567	39,900.-	4,500.-
23-28 พฤศจิกายน 2567		

เงื่อนไขการจองทัวร์

กรุณาจองที่นั่งล่วงหน้า อย่างน้อย 1 เดือน ก่อนการเดินทาง พร้อม **ชำระเงินมัดจำท่านละ 20,000 บาท** เมื่อทำการจอง พร้อมกับส่งหน้าพาสปอร์ตและเอกสารสำหรับการทำวีซ่า ส่วนที่เหลือชำระภายใน 20 วันก่อนการเดินทางมิฉะนั้นจะถือว่าท่านยกเลิกการเดินทางโดยอัตโนมัติ

โปรดทราบ : โปรแกรมทัวร์ไม่ลงร้านช้อปปิ้งรัฐบาล

อัตราค่าบริการนี้รวม

1. ค่าตัวเครื่องบินชั้นประหยัด+ค่าภาษีสนามบิน
2. ค่าโรงแรมที่พักตามที่ระบุไว้ในรายการ 2-3 ท่านต่อห้อง
3. **ค่าวีซ่ากรุ๊ปท่องเที่ยวประเทศจีน** (หากลูกค้าทัวร์มีวีซ่าแล้วจะทำการหักคืนให้)
4. ค่ารถ ค่าเข้าชมสถานที่ต่างๆ ตามที่ระบุไว้ในรายการ, เครื่องดื่ม + ค่าอาหาร

อัตราค่าบริการนี้ไม่รวม

1. ค่าทำหนังสือเดินทางคนไทย
2. กระเป๋าเดินทางในกรณีที่น่าหนักเกินกว่าที่สายการบินกำหนด ค่าน้ำหนักที่สายการบินกำหนด 23 กิโลกรัม
3. ค่าทำใบอนุญาตที่กลับเข้าประเทศของคนต่างชาติหรือคนต่างด้าว
4. ค่าใช้จ่ายส่วนตัวนอกเหนือจากรายการ เช่น ค่าเครื่องดื่มค่าอาหารที่สั่งเพิ่มเองในแต่ละมื้อ **นอกเหนือจากรายการ**
5. ค่าโทรศัพท์ค่าซักรีด ค่าทิปเด็กยกกระเป๋าฯลฯ
6. ค่าภาษีมูลค่าเพิ่ม 7% (กรณีต้องการใบกำกับภาษีและค่าภาษีบริการหัก ณ ที่จ่าย 3%)

7. รวมค่าทิปไกด์ท้องถิ่น+คนขับรถ 1,500 บาท/ท่าน ตลอดทริปการเดินทาง

8. ค่าทิปหัวหน้าทัวร์ขึ้นอยู่กับความพึงพอใจของท่าน

บริษัทฯ ขอสงวนสิทธิ์ไม่รับผิดชอบหรือคืนค่าบริการ ใดๆ กรณี ดังต่อไปนี้ (รวมค่ายืมวีซ่า):-

- ©กรณีที่ท่านสมัครใจยกเลิกใช้บริการบางรายการ เช่น ไม่เที่ยวบางรายการไม่ทานอาหารบางมื้อ ฯลฯ ,
- ©กรณีผู้เดินทางถูกเจ้าหน้าที่กองตรวจคนเข้าเมืองปฏิเสธการเข้าเอกสารการเดินทางไม่ถูกต้องหรือ ถูกปฏิเสธ ,ออกประเทศ เนื่องจากมีสิ่งผิดกฎหมายในกรณีอื่นๆ
- ©กรณีทรัพย์สินมีค่าต่างๆเกิดการสูญหาย อันเนื่องมาจากอุบัติเหตุ หรือ เพราะความประมาทรวมทั้งอุบัติเหตุที่เกิดจากความประมาทของนักท่องเที่ยว , เอง

การยกเลิก และการเปลี่ยนแปลง

การยกเลิก

- 1.1 หากมีการชำระมัดจำทัวร์และต้องการยกเลิกไม่ว่ากรณีใดๆก็ตามต้องชำระค่าบริการ ท่านละ 2,000 บาท
- 1.2 ยกเลิก 30-45 วัน ก่อนการเดินทาง +ค่าวีซ่า (ถ้ามี) ต้องชำระ ท่านละ 5,000 บาท
- 1.3 ยกเลิก 15 - 29 วัน ก่อนการเดินทาง ต้องชำระ 50% ของราคาทัวร์+ค่าวีซ่า (ถ้ามี)
- 1.4 ยกเลิกน้อยกว่า 1 - 14 วัน ก่อนการเดินทาง ต้องชำระ 100% ของราคาทัวร์

ยกเลิกช่วงเทศกาล

ยกเลิกก่อนการเดินทาง **สงกรานต์-ปีใหม่ 60 วัน** ต้องชำระท่านละ 10,000 บาท

ยกเลิกก่อนการเดินทาง **สงกรานต์-ปีใหม่ 50 วัน** ต้องชำระท่านละ 20,000+ค่าวีซ่า (ถ้ามี)

ยกเลิกก่อนการเดินทาง **สงกรานต์-ปีใหม่ 40 วัน** 01-29 วัน ชำระ 100% ของราคาทัวร์

หลังจากการจองทัวร์และชำระเงินมัดจำแล้ว ทางบริษัทฯ ถือว่าท่านได้ยอมรับในข้อตกลงและเงื่อนไข ที่บริษัทได้ระบุไว้ข้างต้นทุกประการ

เงื่อนไขการเดินทาง

- 1) บริษัทฯ มีสิทธิ์ที่จะเปลี่ยนแปลงรายละเอียดบางประการในทัวร์นี้ เมื่อเกิดเหตุสุดวิสัยจนไม่อาจแก้ไขได้
- 2) บริษัทฯ ไม่รับผิดชอบค่าเสียหายในเหตุการณ์ที่เกิดจากสายการบิน ภัยธรรมชาติ และอื่นๆที่อยู่นอกเหนือการควบคุมของทางบริษัทฯหรือค่าใช้จ่ายเพิ่มเติมที่เกิดขึ้นทางตรงหรือทางอ้อม เช่น การเจ็บป่วย, การถูกทำร้าย, การสูญหาย, ความล่าช้า หรือจากอุบัติเหตุต่างๆ
- 3) หากท่านยกเลิกก่อนรายการท่องเที่ยวจะสิ้นสุดลง ทางบริษัทฯ จะถือว่าท่านสละสิทธิ์และจะไม่รับผิดชอบค่าบริการที่ท่านได้ชำระไว้แล้วไม่ว่ากรณีใดๆ ทั้งสิ้น
- 4) บริษัทฯ จะไม่รับผิดชอบต่อการห้ามออกนอกประเทศ หรือ ห้ามเข้าประเทศ อันเนื่องมาจากมีสิ่งผิดกฎหมาย หรือเอกสารเดินทางไม่ถูกต้อง หรือ การถูกปฏิเสธในกรณีอื่นๆ
- 5) รายการนี้เป็นเพียงข้อเสนอที่ต้องได้รับการยืนยันจากบริษัทฯ อีกครั้งหนึ่ง หลังจากได้สำรองที่นั่งบนเครื่องบิน และโรงแรมที่พักในต่างประเทศเป็นที่เรียบร้อยแล้ว แต่อย่างไรก็ตามรายการนี้อาจเปลี่ยนแปลงได้ตามความเหมาะสม
- 6) ราคาขึ้นคิดตามราคาตั๋วเครื่องบินในปัจจุบัน หากราคาตั๋วเครื่องบินปรับสูงขึ้น บริษัทฯ สงวนสิทธิ์ที่จะปรับราคาตั๋วเครื่องบินตามสถานการณ์ดังกล่าว
- 7) กรณีเกิดความผิดพลาดจากตัวแทน หรือ หน่วยงานที่เกี่ยวข้อง จนมีการยกเลิก ล่าช้า เปลี่ยนแปลง การบริการจากสายการบินบริษัทฯขนส่ง หรือ หน่วยงานที่ให้บริการ บริษัทฯจะดำเนินการโดยสุดความสามารถที่จะจัดบริการทัวร์อื่นทดแทนให้ แต่จะไม่คืนเงินให้สำหรับค่าบริการนั้นๆ
- 8) มัคคุเทศก์ พนักงาน และตัวแทนของบริษัทฯ ไม่มีสิทธิ์ในการให้คำสัญญาใดๆ ทั้งสิ้นแทนบริษัทฯ นอกจากมีเอกสารลงนามโดยผู้มีอำนาจของบริษัทฯ กำกับเท่านั้น
- 9) หากไม่สามารถไปเที่ยวในสถานที่ที่ระบุในโปรแกรมได้ อันเนื่องมาจากธรรมชาติ ความล่าช้า และความผิดพลาดจากทางสายการบิน จะไม่มีการคืนเงินใดๆทั้งสิ้น แต่ทั้งนี้ทางบริษัทฯจะจัดหารายการเที่ยวสถานที่อื่นๆมา ให้ โดยขอสงวนสิทธิ์การจดหมายนี้โดยไม่แจ้งให้ทราบล่วงหน้า
- 10) เมื่อท่านออกเดินทางไปกับคณะแล้ว ท่านงดการใช้บริการรายการใดรายการหนึ่ง หรือไม่เดินทางพร้อมคณะถือว่าท่านสละสิทธิ์ ไม่อาจเรียกร้องค่าบริการ และเงินมัดจำคืน ไม่ว่ากรณีใดๆ ทั้งสิ้น
- 11) ในกรณีที่ลูกค้าต้องออกตัวโดยสายภายในประเทศ กรุณาติดต่อเจ้าหน้าที่ของบริษัทฯ ก่อนทุกครั้ง มิเช่นนั้นทางบริษัทฯ จะไม่รับผิดชอบค่าใช้จ่ายใดๆ ทั้งสิ้น
- 12) กรณียื่นวีซ่าแล้วไม่ได้รับการอนุมัติวีซ่าจากทางสถานทูต (วีซ่าไม่ผ่าน) และท่านได้ชำระค่าทัวร์หรือมัดจำมาแล้ว ทางบริษัทฯ คืนค่าทัวร์หรือมัดจำให้ แต่ทางบริษัทฯขอสงวนสิทธิ์ในการหักค่าบริการยื่นวีซ่า, ค่าวีซ่า และค่าใช้จ่ายบางส่วนที่เกิดขึ้นจริงเป็นกรณีไป (อาทิ กรณีออกตั๋วเครื่องบินไปแล้ว หรือได้ชำระค่าบริการในส่วนของโรงแรมนอกเช่น โรงแรม ฯลฯ ไปแล้ว) ทางบริษัทฯขอสงวนสิทธิ์ในการหักเก็บค่าใช้จ่ายจริงที่เกิดขึ้นแล้วกับท่านเป็นกรณีไป
- 13) กรณีวีซ่าผ่านแล้ว แจ้งยกเลิกก่อนหรือหลังออกตัวโดยสาย บริษัทฯ ขอสงวนสิทธิ์ในการ ไม่คืนค่าทัวร์ทั้งหมด
- 14) กรณีวีซ่าผ่านแล้ว แต่กรุ๊ปออกเดินทางไม่ได้ เนื่องจากผู้เดินทางท่านอื่นในกลุ่มโดนปฏิเสธวีซ่า หรือไม่ว่าด้วยสาเหตุใดๆก็ตาม ทางบริษัทฯขอสงวนสิทธิ์ในการหักเก็บค่าใช้จ่ายจริงที่เกิดขึ้นแล้วกับท่านเป็นกรณีไป

- 15) กรณีผู้เดินทางไม่สามารถเข้า-ออกเมืองได้ เนื่องจากเอกสารปลอมหรือการห้ามของเจ้าหน้าที่ไม่ว่าเหตุผลใดๆ ก็ตามทางบริษัทของสงวนสิทธิ์ในการไม่คืนค่าทัวร์ทั้งหมด
- 16) ทางบริษัทขอสงวนสิทธิ์ราคานี้เฉพาะนักท่องเที่ยวชาวไทยและนักท่องเที่ยวเป็นหมู่คณะแบบ Join Tour เท่านั้น กรณีต้องการตัดกรุ๊ปเหมาโปรดสอบถามทางบริษัทอีกครั้ง **หากเป็นนักท่องเที่ยวต่างชาติ หรือ พระสงฆ์ โปรดสอบถามทางบริษัทอีกครั้ง**
- 17) ในกรณีที่ลูกค้าต้องออกตัวโดยสารถภายในประเทศกรุณาติดต่อเจ้าหน้าที่ของบริษัทฯก่อนทุกครั้งมิเช่นนั้นทางบริษัทฯจะไม่รับผิดชอบค่าใช้จ่ายใดๆทั้งสิ้น
- 18) หากมีการยกเลิกการจองทัวร์หลังได้ทำการยื่นวีซ่าเรียบร้อยแล้วบริษัทขอสงวนสิทธิ์ในการนำเล่มพาสปอร์ตไปยกเลิกวีซ่าในทุกกรณีไม่ว่าค่าใช้จ่ายในการยื่นวีซ่าจะรวมหรือแยกจากรายการทัวร์ก็ตาม

หมายเหตุ

1. เนื่องจากรายการทัวร์นี้เป็นไฟล์บินที่ออกกับสายการบิน ดังนั้นเมื่อออกตัวแล้วไม่สามารถคืนเงินได้
2. บริษัทขอสงวนสิทธิ์ที่จะงด หรือ เปลี่ยนแปลงรายการและเวลาบิน กรณีที่มีผู้ร่วมคณะไม่ถึง 15 ท่าน หรือเกิดเหตุสุดวิสัยจนแก้ไขไม่ได้
3. เนื่องจากสภาวะน้ำมันโลกอาจมีการปรับราคาสูงขึ้นซึ่งมีผลต่อราคาตัวและค่าน้ำมันเชื้อเพลิงของสายการบินที่จะปรับตามสภาวะโลก ทางบริษัทฯจึงขอสงวนสิทธิ์ทำการเรียกเก็บค่าทัวร์เพิ่มตามความเป็นจริง
4. บริษัทขอสงวนสิทธิ์ในการรับผิดชอบหรือชดเชยค่าเสียหายใดๆอันอยู่เหนือการควบคุมของทางบริษัทฯเช่นภัยธรรมชาติภัยพิบัติ ทางการเมือง การเจ็บป่วย, การถูกทำร้าย, การสูญหายทรัพย์สิน, ความล่าช้าสายการบิน หรือจากอุบัติเหตุต่างๆ
5. บริษัทขอสงวนสิทธิ์ไม่รับผิดชอบและคืนค่าใช้จ่ายต่างๆ หากท่านถูกปฏิเสธห้ามออกนอกประเทศ หรือ ห้ามเข้าประเทศอันเนื่องมาจากมีสิ่งผิดกฎหมาย เอกสารการเดินทางไม่ถูกต้อง หรือการถูกปฏิเสธในกรณีอื่นๆ
6. กรณีเกิดความผิดพลาดจากการยกเลิก ล่าช้าเปลี่ยนแปลง ของสายการบิน บริษัทฯขนส่งหรือหน่วยงานที่ให้บริการทางบริษัทฯขอสงวนสิทธิ์ที่จะปรับเปลี่ยนทดแทน รายการตามความเหมาะสมโดย ,จะไม่สามารถเรียกร้องคืนค่าบริการนั้นๆได้
7. ทางบริษัทฯจะไม่รับผิดชอบหรือคืนค่าบริการใดๆทั้งสิ้น หากท่านไม่ใช้บริการของบริษัทฯบางรายการ เช่น ไม่เที่ยวบางรายการไม่ทานอาหารบางมื้อ , ได้ชำระแบบเหมาขาดก่อนออกเดินทางแล้วเพราะค่าบริการ
8. ห้ามนำไฟแช็ค มีดพก กรรไกรตัดเล็บ หรือของมีคมทุกชนิด ขึ้นเครื่องบินและรถไฟหัวจรวดโดยเด็ดขาด เพราะอาจถูกยึดได้ทางบริษัทฯขอสงวนสิทธิ์จะไม่รับผิดชอบใดๆทั้งสิ้นหากท่านถูกยึด
9. เมื่อได้ทำการตกลงชำระเงินค่าทัวร์ไม่ว่าจะทั้งหมดหรือเพียงบางส่วนกับทางบริษัทฯ จะถือว่าท่านได้ตกลงยอมรับเงื่อนไขข้อตกลงต่างๆตามที่ระบุไว้แล้ว

ทางบริษัท ฯ มีประกันอุบัติเหตุทุกที่หนึ่ง ที่นั่งละ 1,000,000 บาท

เอกสารที่ต้องเตรียมถ่ายสำเนาพาสปอร์ต

เอกสารเตรียมถ่ายสำเนาพาสปอร์ตนำส่งมาทางไลน์คะ

- 1.ถ่าย(copy) สำเนาพาสปอร์ตแบบสี 1 ชุด
- แบบชัดเจนนะคะ (ไม่ใช่ตัวจริงนะคะ)

