



บริษัท โปรดี 9 จำกัด

PRODEE9 CO.,LTD.

47/317 อาคารไคตัก ชั้น 5 ห้อง 5090 (เมืองทองธานี) ตำบลบ้านใหม่ อำเภอปากเกร็ด จังหวัดนนทบุรี 11120

47/341 Kaitak Building 5th Floor, Room 5090 Muang Thong Thani, Banmai, Pakkret, Nonthaburi 11120



064-7508789



@prodee9travel



prodee9travel@gmail.com



เที่ยวจีน
ฟรี..วีซ่า
ทัวร์ไม่ลงร้าน

Miracle of

CHENGDU

จิวจ้ายโกว • ปี้ผิงโกว • ภูเขาสี่ดรุณี

Lionair

BT-TFU20_SL

6 วัน | 5 คืน



23,999.-

ราคา
เริ่มต้น

จิวจ้ายโกว ปี้ผิงโกว ซื่อกุเหนียงซาน

เที่ยวคุ้ม 3 อุทยาน สัมผัสบรรยากาศหนาวส่งท้ายใบไม้เปลี่ยนสี

เช็คอินสถานที่ท่องเที่ยวระดับ 5A ซ่อมปีงกนบนชอยกวางชอยแคบ



เดินทาง : พ.ย. - ธ.ค. 67



ซื่อกุเหนียงซาน ภูเขาจิวจ้ายโกว
อุทยานภูเขาสี่ดรุณี อุทยานสวรรค์ 5A



20 กก.
น้ำหนักกระเป๋า



★★★★
พักโรงแรมหรู
4 ดาว



อาหาร
14 มื้อ

เที่ยวจีน
ฟรี..วีซ่า
ทัวร์ไม่ลงร้าน

Lion air

BT-TFU20_SL

6 วัน | 5 คืน

Miracle of

CHENGDU

จิวจ้ายโกว • ปี้ผิงโกว • ภูเขาสี่ดรุณี



23,999.- ราคาเริ่มต้น

จิวจ้ายโกว ปี้ผิงโกว ซื่อกุเหนียงซาน
เที่ยวคุ้ม 3 อุทยาน สัมผัสบรรยากาศหนาวส่งท้ายใบไม้เปลี่ยนสี
เช็คอินสถานที่ท่องเที่ยวระดับ 5A ซุปป์ึงถนนชวยกวางชวยแคบ

📅 **เดินทาง : พ.ย. - ธ.ค. 67**

ซื่อกุเหนียงซาน
อุทยานภูเขาสี่ดรุณี

หุบเขาจิวจ้ายโกว
อุทยานสวรรค์ 5A

🧳 20 กก.
น้ำหนักกระเป๋า

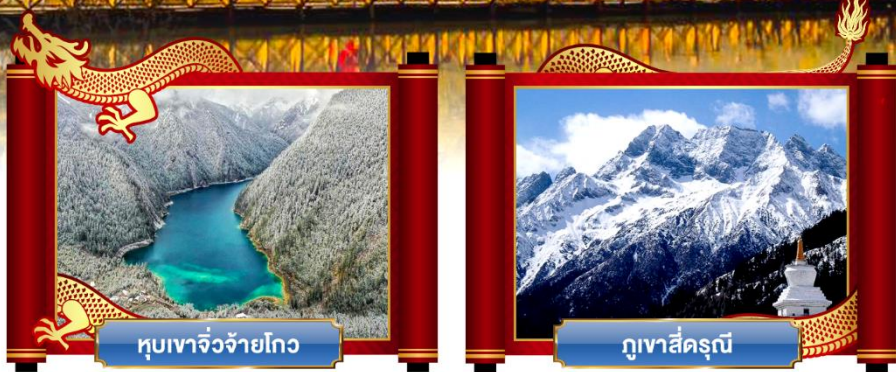
★★★★
พักรับประทาน
4 ดาว

🍴 **อาหาร**
14 มื้อ

มหัศจรรย์ CHENGDU

จิวจ้ายโกว • ปี้ผิงโกว • ภูเขาสี่ดรุณี

- จัดเต็ม 3 อุทยาน จิวจ้ายโกว ปี้ผิงโกว ภูเขาสี่ดรุณี
- เที่ยวอุทยานสวรรค์ส่งท้ายใบไม้เปลี่ยนสี
- ดินแดนสวรรค์สามฤดูมรดกโลกทางธรรมชาติ



หุบเขาจิวจ้ายโกว

ภูเขาสี่ดรุณี

เดินทางโดย : สายการบินไทยไลอ้อนแอร์ (SL)



อาหาร : 14 มื้อ



โรงแรม : 4 ดาว



“อิสระใหม่
สู่การเดินทาง”



FLIGHT : SL932

DMK 17.30 ✈ TFU 21.15



FLIGHT : SL933

TFU 22.15 ✈ DMK 00.15

วันที่	รายการทัวร์	อาหาร			โรงแรม
		เช้า	กลางวัน	เย็น	
1	• สนามบินดอนเมือง • สนามบินเฉิงตูเทียนฟู่ • เมืองเฉิงตู				HOLIDAY INN EXPRESS HOTEL หรือเทียบเท่าระดับ 4 ดาว
2	• เขตอุทยานฉางผิง • อุทยานภูเขาสี่ดรุณี (รวมรถอุทยาน) • หุบเขาซวงเฉียวโกว	✓	✓	✓	SIGUNIANGSHAN HOTEL หรือเทียบเท่าระดับ 4 ดาว
3	• อุทยานแห่งชาติปี้ผิงโกว (รวมรถอุทยานและรถเบตเตอร์) • เขตอุทยานจิวจ้ายโกว	✓	✓	✓	XINGYU INTERNATIONAL HOTEL หรือเทียบเท่าระดับ 4 ดาว
4	• อุทยานแห่งชาติจิวจ้ายโกว (รวมรถเวียนอุทยาน)	✓	✓	✓	XINGYU INTERNATIONAL HOTEL หรือเทียบเท่าระดับ 4 ดาว
5	• เมืองเฉิงตู • ผ่านชมทะเลสาบเต๋อซี • เมืองโบราณชงพาน • ถนนชอยกั้วซวยแคบ	✓	✓	✓	SERENGETI HOTEL หรือเทียบเท่าระดับ 4 ดาว
6	• ถนนโบราณสามก๊กจินหลี่ • ถนนไท่กุหลี่ • วัดต้าฉือ • ถนนคนเดินซุนซีลู่ • หมี่แพนด้ายักษ์ปีนตึก IFS • สนามบินเฉิงตูเทียนฟู่ • สนามบินดอนเมือง	✓	✓		

โปรแกรมการเดินทาง 6 วัน 5 คืน : เดินทางโดยสายการบินไลออนแอร์



DMK → TFU

TFU → DMK

เที่ยวบิน	ออก	ถึง
SL932	17.30	21.15

เที่ยวบิน	ออก	ถึง
SL933	22.15	00.15

วันแรก **สนามบินดอนเมือง • สนามบินเจิงตูเทียนฟู • เมืองเจิงตู** 📷 (-/-/-)

- 14.30 น. พร้อมกันที่ **สนามบินดอนเมือง อาคารผู้โดยสารขาออก ชั้น 3 ประตู 10** นำคณะเชคอิน ณ เคาน์เตอร์ **สายการบินไลออนแอร์ (SL)** โดยมีเจ้าหน้าที่จากบริษัทฯ คอยอำนวยความสะดวก
- 17.30 น. ออกเดินทางสู่ **เมืองเจิงตู ประเทศจีน** โดยเที่ยวบินที่ **SL932 (ไม่มีบริการอาหารบนเครื่อง)**



หมายเหตุ
 เนื่องจากตัวเครื่องบินของคณะเป็นตัวกรุ๊ประบบ **Random** ไม่สามารถเลือกที่นั่งได้ ที่นั่งอาจจะไม่ได้นั่งติดกัน และไม่สามารถเลือกช่วงที่นั่งบนเครื่องบินได้ในคณะ ซึ่งเป็นไปตามเงื่อนไขสายการบิน

- 21.15 น. เดินทางถึง **สนามบินเจิงตูเทียนฟู** หลังผ่านขั้นตอนการตรวจคนเข้าเมือง และตรวจรับสัมภาระเรียบร้อยแล้ว ยินดีต้อนรับทุกท่านสู่ **สาธารณรัฐประชาชนจีน** (เวลาท้องถิ่นที่จีน เร็วกว่าประเทศไทย 1 ชั่วโมง กรุณาปรับเวลาของท่านเพื่อความสะดวกในการนัดหมาย)

จากนั้น **พักที่ HOLIDAY INN EXPRESS HOTEL หรือระดับเทียบเท่า ★★★★★**

วันที่สอง

เขตอุทยานฉางผิง • อุทยานภูเขาซีครุณี (รวมรถอุทยาน) • หุบเขาซวงเฉียวโกว

๑๐ (เช้า/กลางวัน/เย็น)

เช้า

๑๐ บริการอาหารเช้า ณ ห้องอาหารโรงแรม

จากนั้น

ออกเดินทางสู่ **เขตอุทยานฉางผิง** (ใช้เวลาเดินทางประมาณ 4 ชั่วโมง) อยู่ห่างจากเฉิงตูประมาณ 220 กิโลเมตร โดยอุทยานฉางผิงมีเนื้อที่กว่า 2,000 ตร.กม. มีชนกลุ่มน้อยหลายเชื้อชาติอยู่ตาม หุบเขาและลำธารน้อยใหญ่ เช่น เชื้อชาติทิเบต ยี่ เมี่ยว หุย เซียง



กลางวัน

๑๐ บริการอาหารกลางวัน ณ ภัตตาคาร

จากนั้น

นำท่านเดินทางเข้าสู่ **อุทยานภูเขาซีครุณี (ชื่อภูเขาหนิงชาน)** ชาวทิเบตนิยมเรียกกันในนามเทพแห่งความศักดิ์สิทธิ์ "SKOLA" แปลว่า "เทพเจ้าผู้ปกป้องรักษา" ชื่นชมความงดงามของภูเขาที่นักท่องเที่ยวยุโรปชาติทั่วโลกพากันปักหมุดว่า "สักครั้งในชีวิตต้องมาเห็นด้วยตาตัวเอง" อีกทั้งธรรมชาติที่อุดมสมบูรณ์จึงเป็นจุดดึงดูดผู้คนให้มาสัมผัส **(รวมรถอุทยาน)**



ชมความงามระดับโลกของ **ภูเขาซีตฺรุณี** ภูเขาหินใหญ่โตที่มีลักษณะที่สูงชัน ด้านบนยอดเขาถูกปกคลุมไปด้วยหิมะขาวโพลนตลอดทั้งปี มองดูเหมือนหญิงสาวที่ปกคลุมหน้าด้วยผ้าขาว ดังตำนานของสี่สาวพี่น้องคือ **ต้ากู่เหนียงชาน เอร์กู่เหนียงชาน ซานกู่เหนียงชาน และซื่อกู่เหนียงชาน** บริเวณตีนเขานั้นจะถูกปกคลุมไปด้วยผืนป่าอันอุดมสมบูรณ์ มีธารน้ำใสที่ไหลผ่าน และมีสายลมเย็นพัดผ่านทุ่งหญ้าและผืนป่า จนทำให้ความสวยงามของภูเขาซีตฺรุณีมีความสวยงามเหมือนกับยุโรปตอนใต้ ทำให้ที่นี่ได้รับการขนานนามว่า “เทือกเขาแอลป์แห่งดินแดนตะวันออก” ซึ่งความสวยงามของภูเขาซีตฺรุณีจะเปลี่ยนแปลงไปตามฤดูกาล

นำท่านชมความงามของ **เส้นทางหุบเขาขวงเฉียวโกว** เส้นทางยอดนิยมในการชมความสวยงามของภูเขาซีตฺรุณี มีระยะทางประมาณ 34 กม. โดยมีจุดท่องเที่ยวแบ่งออกเป็น 3 ส่วนด้วยกัน

- หุบเขาหินหยาง ล้อมรอบไปด้วยภูเขาทุกทิศทุกทาง ซึ่งอยู่ในส่วนที่ลึกที่สุดและจะได้เห็นธารน้ำแข็ง ภูเขากระจกแก้ว ภูเขาดวงอาทิตย์ ภูเขาดวงจันทร์ ยอดเขากระท้าย
- ทุ่งหญ้าเหนียนหยูป่า ชมยอดเขารูปร่างแปลกตา เช่น ยอดเขาพราน ยอดวังโปตาลา ยอดเขาเพชร

- ภูเขาหิมะตั้งตระหง่าน มีทิวทัศน์ที่สวยงามของท้องทุ่งกว้าง โดยมีฉากหลังเป็นภูเขาสูงปกคลุมด้วยหิมะขาว และในหุบเขาจะมีลำธารใสสะอาดรวมถึงต้นสนสูงสลัด้วยต้นไม้หลายหลากชนิดสี เช่น เขียวอ่อน เขียวแก่ เหลืองส้ม แดง น้ำตาลเข้ม มีฝูงจามรีให้เห็นตลอดเส้นทาง และมีทะเลสาบที่ตั้งอยู่ท่ามกลางทุ่งหญ้าที่มีภูเขาหิมะล้อมรอบ



เย็น ๑๑ บริการอาหารเย็น ณ ภัตตาคาร

จากนั้น พักที่ SIGUNIANGSHAN HOTEL หรือระดับเทียบเท่า ★★★★★

วันที่สาม อุทยานแห่งชาติปีผิงโกว (รวมรถอุทยานและรถเบตเตอร์) • เขตอุทยานจิ่วจ้ายโกว

๑๑ (เช้า/กลางวัน/เย็น)

เช้า ๑๑ บริการอาหารเช้า ณ ห้องอาหารโรงแรม

จากนั้น ออกเดินทางเข้าสู่ **อุทยานแห่งชาติปีผิงโกว** อุทยานแห่งชาติระดับ4A เป็นแหล่งท่องเที่ยวที่ตั้งอยู่ในมณฑลเสฉวน เขตปกครองตนเองชนชาติทิเบตและเชียงอาปา ที่นี่เป็นอีกหนึ่งอุทยานท่องเที่ยวทางธรรมชาติที่มีความสวยงามไม่แพ้ที่ใด มีทิวทัศน์ธรรมชาติที่ประกอบด้วยธารน้ำแข็ง ป่าไม้

ทะเลสาบ และน้ำพุร้อน โดยเมื่อมาถึงที่อุทยานจะมีรถนำรถอุทยานพาขึ้นไปตามเส้นทางอันคดเคี้ยวไปตามไหล่เขาที่สูงชัน เพื่อขึ้นไปสู่จุดชมวิวยุทธศาสตร์ด้านบน



ชมธรรมชาติที่สวยงามหลากหลายภายในอุทยานด้านใน ซึ่งมีสภาพอากาศที่เย็นสบาย มีความสดชื่น โดยมีจุดชมวิวน้ำตกที่สวยงามอยู่ท่ามกลางหุบเขาที่สวยงามให้ได้ชมแบบชื่นใจ และยังมีดอกไม้บานาพรรณที่สวยงามให้ได้ชม มีทะเลสาบอันกว้างใหญ่ที่มีน้ำใสสะอาด ซึ่งน้ำเหล่านี้ไหลมาจากภูเขาหิมะที่สูงใหญ่ด้านบน และหากอากาศดีฟ้าเปิด ก็จะได้มองเห็นภูเขาหิมะที่ตั้งตระหง่านอยู่หลายลูก ภูเขาบางลูกยังจะได้เห็นกลาเซียร์ และหิมะที่ปกคลุมอยู่บนภูเขา เป็นภาพความงดงามตระการตา ที่ได้เห็นถึงความยิ่งใหญ่ที่ธรรมชาติได้สร้างสรรค์ขึ้นมาน่ามหัศจรรย์ใจ **หมายเหตุ : ปริมาณหิมะภายในอุทยานนั้น ขึ้นอยู่กับสภาพอากาศในแต่ละปี หากสถานที่ท่องเที่ยวปิด เนื่องจากสภาพอากาศไม่เอื้ออำนวย ภัยธรรมชาติ รัฐบาลสั่งปิด หรือเกิดเหตุขัดข้องต่างๆ ทำให้ไม่สามารถท่องเที่ยวภายในอุทยานได้ ทางบริษัทฯ ขอสงวนสิทธิ์ปรับรายการเป็น ****อุทยานแห่งชาติขงผิงโกว**** หรือสถานที่อื่นๆ ทดแทนโดยไม่มีกรหักคินค่าใช้จ่ายใดๆ ทั้งสิ้น**



กลางวัน ๑๑ บริการอาหารกลางวัน ณ ภัตตาคาร

จากนั้น ออกเดินทางสู่ **เขตอุทยานจิ่วจ้ายโกว** (ใช้เวลาเดินทางประมาณ 1-2 ชั่วโมง)



เย็น ๑๑ บริการอาหารเย็น ณ ภัตตาคาร

จากนั้น พักที่ XINGYU INTERNATIONAL HOTEL หรือระดับเทียบเท่า ★★★★★

วันที่สี่ อุทยานแห่งชาติจิวจ้ายโกว (รวมรถเวียนอุทยาน)

๑๐ (เช้า/กลางวัน/เย็น)

เช้า ๑๐ บริการอาหารเช้า ณ ห้องอาหารโรงแรม



จากนั้น นำท่านเดินทางสู่ **อุทยานแห่งชาติจิวจ้ายโกว** (โดยรถของอุทยาน) เพื่อชมมรดกโลกอุทยานแห่งชาติธารสวรรค์ “จิวจ้ายโกว” หนึ่งในมรดกโลกทางธรรมชาติของประเทศจีนที่ขึ้นชื่อเรื่องความสวยงามของภูเขา ลำธาร น้ำตก และทะเลสาบ ตั้งอยู่สูงกว่าระดับน้ำทะเลถึง 2,500 เมตร ภายในอาณาบริเวณอุทยานจิวจ้ายโกวประกอบด้วยภูเขาและหุบเขาอันสลับซับซ้อน เนื่องจากพื้นที่ส่วนใหญ่มีระดับพื้นดินที่ลาดชันจึงทำให้เกิดแอ่งน้ำน้อยใหญ่มากมาย ทั้งกลุ่มน้ำตกใหญ่น้อยและแม่น้ำ ซึ่งไหลมาจากหุบเขารวม 5 สาย ในยามฤดูใบไม้เปลี่ยนสีนั้น สีสนของทะเลสาบแห่งนี้จะเต็มไปด้วย สีแดง สีส้ม สีเหลือง ของใบไม้ที่ปลิดปลิวร่วงหล่นลงไปในทะเลสาบ หากเป็น

ช่วงฤดูหนาวก็จะถูกปกคลุมไปด้วยหิมะให้บรรยากาศที่สวยงามไปในอีกรูปแบบหนึ่ง จนได้รับฉายาว่า “ดินแดนแห่งเทพนิยาย” (หมายเหตุ: ราคารวมรถอุทยานแล้ว (รถเวียน) หากต้องการเหมารถแบบส่วนตัวทั้งกรุ๊ป ต้องชำระเพิ่มกับทางไกด์ท้องถิ่นหรือหัวหน้าทัวร์)



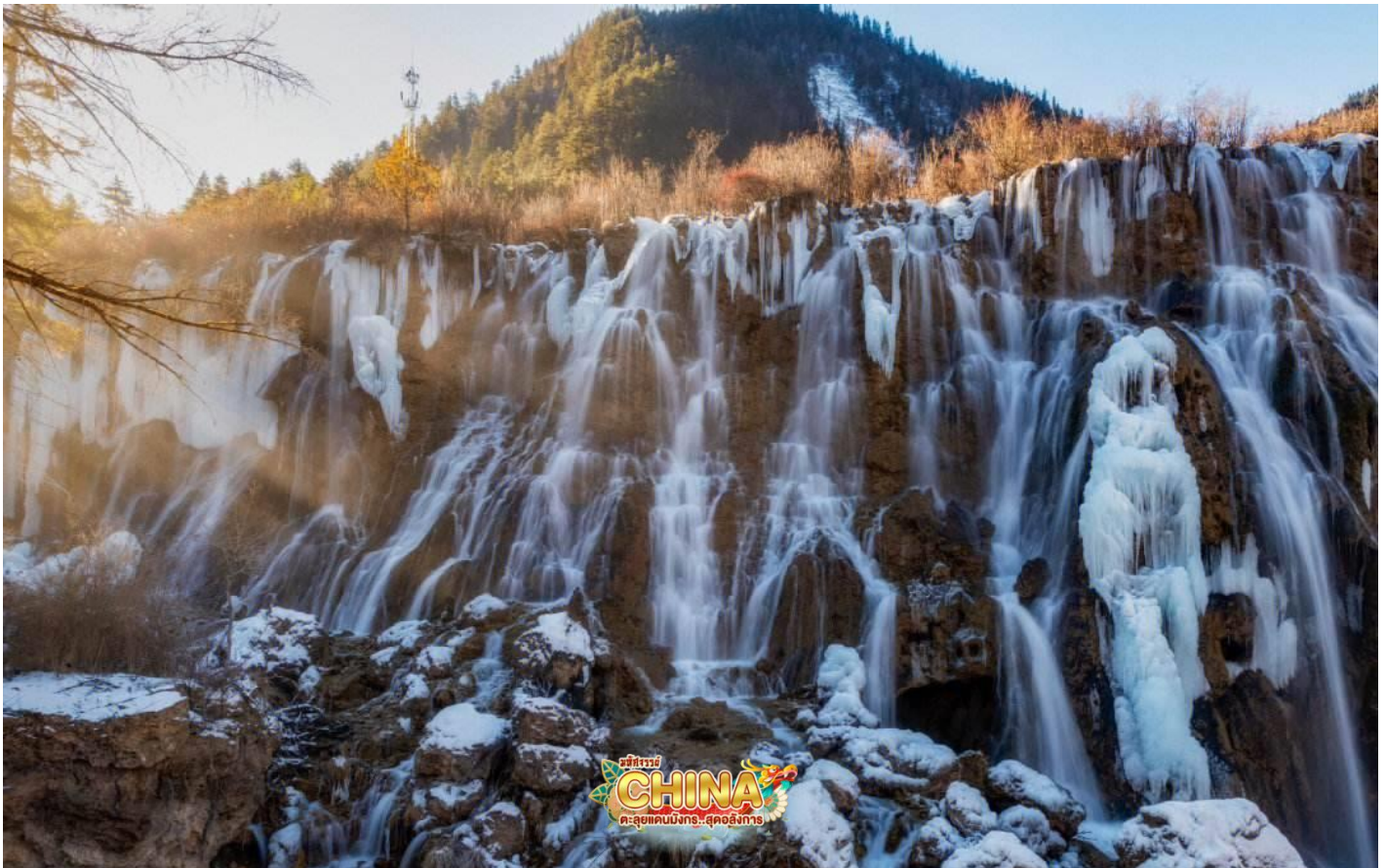
สถานที่ท่องเที่ยวที่อยู่ในอุทยานแห่งชาติจิวจ้ายโกว

- **ทะเลสาบกระจก (MIRROR LAKE)** ถือเป็นทะเลสาบที่ความสวยงามอย่างมาก โดยเฉพาะในยามที่ผืนน้ำนิ่งสงบไม่ไหวสั่น และลมไม่แรง ผืนน้ำจะนิ่งสนิทสะท้อนความสวยงามของทัศนียภาพโดยรอบราวกับกระจกบานยักษ์
- **ทะเลสาบนกยูง (PEACOCK LAKE)** รูปร่างลักษณะคล้ายนกยูง มีน้ำสีฟ้าอมน้ำเงินในบริเวณร่องน้ำลึก และสีเขียวมรกตในบริเวณร่องน้ำตื้น ทอประกายสีทองยามสะท้อนกับแสงแดด ตัวทะเลสาบนั้นตั้งอยู่ภายในหุบเขาที่เต็มไปด้วยด้วยต้นไม้ขนานชนิด
- **ทะเลสาบไผ่ลูกศร (ARROW BAMBOO LAKE)** เป็นทะเลที่มีน้ำเขียว และลายล้อมไปด้วยวิวทิวทัศน์ที่สวยงาม

➡ **ทะเลสาบแพนด้า (PANDA LAKE)** หนึ่งในสองทะเลสาบของจิวจ้ายโกวที่มีความลึกมากจนผิวน้ำจับตัวเป็นน้ำแข็งในช่วงฤดูหนาว

➡ **ทะเลสาบดอกไม้ห้าสี (FIVE FLOWER LAKE)** ทะเลสาบสีฟ้าที่ปกคลุมไปด้วยต้นไม้หลากสี ได้รับการยกย่องว่าเป็นทะเลสาบที่สวยงามที่สุดในอุทยานแห่งนี้ แม้จะเป็นเพียงทะเลสาบเล็กๆ แต่กลับมีความงดงามจนน่าอัศจรรย์ เมื่อยามแสงอาทิตย์ตกกระทบผิวน้ำจะเปล่งประกายเป็นสีรุ้งงดงามมากๆ

กลางวัน ๑๑ บริการอาหารกลางวัน ณ ภัตตาคาร



จากนั้น ชมความงดงามอีกด้านของอุทยานจิวจ้ายโกว **น้ำตกธารไข่มุก** เป็นน้ำตกที่ไหลผ่านถ้ำ และลำธารใหญ่ที่สลับซับซ้อนดุจดังวังบาดาล มีสายน้ำที่ทอดธารลดหลั่นยาวเป็นระยะทางยาวอย่างไม่ขาดสาย ส่องประกายระยิบระยับงดงามราวกับเส้นไข่มุก และชมความงดงามของ **ทะเลสาบแรด (RHINOCEROS LAKE)** เป็นทะเลสาบขนาดใหญ่เป็นอันดับ 2 รองจากทะเลสาบยาว เส้นที่อันน่าประทับใจของทะเลสาบแห่งนี้คือ หมู่มะเข้และสายหมอกที่สะท้อนทะเลสาบแรดจนแยกไม่ออกว่า

ส่วนไหนที่เป็นท้องฟ้าหรือส่วนไหนที่เป็นผืนน้ำ ความเปลี่ยนแปลงของทั้งเมฆและหมอกในทุกๆ
เช้า นั้น ทำให้ความงดงามของทะเลสาบแตกต่างกันไปในแต่ละวัน



ชมความยิ่งใหญ่ของ **ทะเลสาบยาว (LONG LAKE)** เป็นทะเลสาบที่ใหญ่ที่สุดในอุทยานจิ่วจ้ายโกว
ซึ่งเกิดจากการละลายของหิมะบนภูเขา มีต้นสนซีดาร์ทั่วภูเขาล้อมรอบทะเลสาบ เมื่อมองจาก
ระยะไกลสะท้อนเป็นทิวทัศน์อันงดงามเปรียบได้กับพระราชวังหยกในชั้นฟ้า ด้านข้างของ
ทะเลสาบมีต้นไม้เก่าที่เชื่อว่าเป็นเทพผู้พิทักษ์ทะเลสาบยาว



หมายเหตุ : ปริมาณหิมะภายในอุทยานนั้น ขึ้นอยู่กับสภาพอากาศในแต่ละปี หากสถานที่
ท่องเที่ยวปิด เนื่องจากสภาพอากาศไม่เอื้ออำนวย ภัยธรรมชาติ รัฐบาลสั่งปิด หรือเกิดเหตุขัดข้อง
ต่างๆ ทำให้ไม่สามารถท่องเที่ยวภายในอุทยานได้ ทางบริษัทฯ ขอสงวนสิทธิ์ปรับรายการทดแทน
เป็น ****อุทยานแห่งชาติมูหนี่โกว**** หรือสถานที่อื่นๆ ทดแทนโดยไม่มีค่าธรรมเนียมค่าใช้จ่ายใดๆ
ทั้งสิ้น

เย็น ๑๑ บริการอาหารเย็น ณ ภัตตาคาร
ที่พัก พักที่ XINGYU INTERNATIONAL HOTEL หรือระดับเทียบเท่า ★★★★★

วันที่ทำ เมืองเฉิงตู • ผ่านชมทะเลสาบเต๋อซี • เมืองโบราณซงพาน • ถนนชอยกว้างชอยแคบ
๑๑ (เช้า/กลางวัน/เย็น)

เช้า ๑๑ บริการอาหารเช้า ณ ห้องอาหารโรงแรม
จากนั้น ออกเดินทางสู่ เมืองเฉิงตู (ใช้เวลาเดินทางประมาณ 6-7 ชั่วโมง) ระหว่างทางผ่านชม ทะเลสาบ
เต๋อซี ทะเลสาบน้ำสีเขียวดั่งมรกต บนที่ราบสูงรายล้อมไปด้วยภูเขา เกิดจากเหตุการณ์แผ่นดินไหว
ครั้งใหญ่ในมณฑลเสฉวน ผลพวงของความสวยงามนั้นทำให้แผ่นดินทรุดจนเกิดรอยแยก และ
กลายเป็นมาเป็นทะเลสาบสีเขียวเทอร์ควอยซ์ที่ไหลไปตามแอ่งหุบเขา แวะชม เมืองโบราณซง
พาน เมืองชายแดนจีน-ทิเบต ซึ่งในสมัยโบราณเป็นเมืองที่ใช้แลกเปลี่ยนสินค้าระหว่างชาวฮั่นและ
ชาวทิเบต ชมกำแพงเมืองโบราณที่ทำจากอิฐ และหินที่ใช้แรงงานคนสร้างมากกว่าหนึ่งแสนคน
ด้านหน้ามีรูปปั้นของเจ้าเหวินเฉินกั๊กษัตริย์ซงเซ่นกัมโปแห่งทิเบต เมืองโบราณที่มีกำแพงราย
ล้อมรอบด้านนอก ส่วนด้านในจะมีสินค้าพื้นเมือง ของที่ระลึก และอาหาร มีทั้งอาหารเนื้อวัว
(อาหารอิสลาม เนื่องจากชาวกุยอาศัยอยู่จำนวนมาก) และยังมีอาหารของชาวจีนทิเบตที่สามารถ
ลองชิมได้ ซึ่งการเดินทางในเมืองโบราณซงพาน หากนั่งสามล้อก็สามารถเที่ยวได้ทั่วเมืองแล้ว

กลางวัน ๑๑ บริการอาหารกลางวัน ณ ภัตตาคาร
จากนั้น เดินเที่ยว ถนนชอยกว้างชอยแคบ เป็นถนนที่แสดงถึงวิถีชีวิตของคนจีนเฉิงตูในสมัยโบราณ ผสม
ความเป็นทันสมัยเข้าไปอย่างลงตัว ถนนคนเดินมี 3 ชอย แต่ละชอยมีความยาวประมาณ 400
เมตร มีร้านค้าเล็กๆ ตั้งเรียงรายอยู่ในแต่ละชอยและตรอกให้เดินช้อปปิ้งเพลิน ทั้งร้านหนังสือ
ร้านชา-กาแฟ บาร์ เสื้อผ้า ไปจนถึงร้านอาหารนานาชาติ



เย็น ๑๑ บริการอาหารเย็น ณ ภัตตาคาร
ที่พัก พักที่ SERENGETI HOTEL หรือระดับเทียบเท่า ★★★★★

วันที่หก ถนนโบราณสามก๊กจินหลี่ • ถนนไท่กุ่หลี่ • วัดต้าฉือ • ถนนคนเดินซุนซีลู่ • หมี่แพนด้ายักษ์
 ปีนตึก IFS • สนามบินเฉิงตูเทียนฟู่ • สนามบินดอนเมือง

๑๑ (เช้า/กลางวัน/-)

เช้า ๑๑ บริการอาหารเช้า ณ ห้องอาหารโรงแรม

จากนั้น ซึมซับบรรยากาศ **ถนนโบราณสามก๊กจินหลี่** เป็นถนนคนเดินอยู่ติดกับศาลเจ้าสามก๊ก หรือศาลเจ้าขงเบ้ง (จุดดลึงยง) มีสินค้าให้ซื้อปิ้งได้ทั้งของรับประทานและของฝากของที่ระลึก หากกำลังมองหาของที่ระลึกที่มีสัญลักษณ์ของเมืองเฉิงตู อาทิ หมี่แพนด้า ตุ๊กตาเปลี่ยนหน้ากาก ชา ผ้าไหม และยาสมุนไพรต่างๆ ก็สามารถมาเก็บครบรวดเดียวได้ที่นี้ และนำท่านสู่ **ถนนไท่กุ่หลี่หลิน** ด้านในมี **วัดต้าฉือ** เป็นวัดเก่าแก่ที่มีอายุยาวนานกว่า 1,600 ปี ตั้งอยู่ในใจกลางเมืองเฉิงตู แต่เดิมที่ตรงนี้คือบริเวณของวัดต้าฉือ สถานที่ซึ่งพระถังซำจั๋งเคยจำพรรษาก่อนเดินทางไปชมพูทวีป โดยทางโครงการได้อนุรักษ์อาคารบางส่วน และปรับปรุงพื้นที่รอบๆ โดยมีวัดเป็นศูนย์กลาง ปัจจุบันไท่กุ่หลี่เป็นที่ตั้งของวัด ซ้อปิ้งคอมเพล็กซ์ ร้านอาหาร ห้างสรรพสินค้า โรงภาพยนตร์ จัตุรัส และโรงแรมหรู

กลางวัน ๑๑ บริการอาหารกลางวัน ณ ภัตตาคาร

จากนั้น นำท่านเดินทางสู่ **ถนนคนเดินชุนซีลู่** แหล่งช้อปปิ้งชื่อดังของเมืองเฉิงตู อิสระช้อปปิ้งแบรนด์เนม สินค้าพื้นเมือง และขนมท้องถิ่น ฯลฯ ตามอัธยาศัย นอกจากนี้ยังมี **หมีแพนด้ายักษ์ป็นติก** เจ้าแพนด้าอ้วนน่ารักกำลังป่ายป็นติก IFS BUILDING เป็นประติมากรรมแพนด้ายักษ์ที่แขวนอยู่บนอาคารใจกลางเมือง



**** อิสระอาหารเย็นตามอัธยาศัย เพื่อความสะดวกในการช้อปปิ้ง ****

ได้เวลาสมควรนำท่านเดินทางสู่สนามบิน

22.15 น. ออกเดินทางสู่ **สนามบินดอนเมือง** โดยเที่ยวบินที่ **SL933 (ไม่มีบริการอาหารบนเครื่อง)**

00.15 น. เดินทางถึง **กรุงเทพฯ** โดยสวัสดิภาพ พร้อมความประทับใจไม่รู้ลืม

**ค่าทิปคนขับรถ และมีคฤเทศก์ท้องถิ่น
ท่านละ 1,500 บาท/ทริป/ลูกทัวร์ 1 ท่าน**

**** ทิปหัวหน้าทัวร์ตามความพึงใจในบริการของท่าน ****

**ราคา INFANT (อายุไม่ถึง 2 ปี บริบูรณ์ ณ
วันเดินทางกลับ) ท่านละ 10,000 บาท
อัตรานี้รวมรายการทัวร์ และตั๋วเครื่องบินแล้ว**

อัตราค่าบริการและเงื่อนไขรายการท่องเที่ยว

เชิงตู จิวจ่ายโกว ปี่ผิงโกว ภูเขาสีครุณี (SL) 6 วัน 5 คืน

วันเดินทาง	ราคาผู้ใหญ่ พัก 2-3 ท่าน	ราคาทัวร์ ไม่รวมตั๋วเครื่องบิน	พักเดี่ยว เพิ่ม
08 – 13 พฤศจิกายน 2568	23,999	18,999	5,000
12 – 17 พฤศจิกายน 2568	23,999	18,999	5,000
13 – 18 พฤศจิกายน 2568	23,999	18,999	5,000
29 พฤศจิกายน – 04 ธันวาคม 2568	24,999	19,999	5,000
04 – 09 ธันวาคม 2568	25,999	20,999	5,000
05 – 10 ธันวาคม 2568	26,999	21,999	5,000
17 – 22 ธันวาคม 2568	25,999	20,999	5,000
20 – 25 ธันวาคม 2568	25,999	20,999	5,000
25 – 30 ธันวาคม 2568	25,999	20,999	5,000
28 ธันวาคม – 02 มกราคม 2568	29,999	24,999	6,000
30 ธันวาคม – 04 มกราคม 2568	29,999	24,999	6,000
31 ธันวาคม – 05 มกราคม 2568	29,999	24,999	6,000

โปรดอ่านอย่างละเอียด:

- เนื่องจากห้องพักของโรงแรมในประเทศจีนนั้น มีห้องพักประเภท DOUBLE ROOM (DBL) ค่อนข้างจำกัด หากลูกค้ามีความประสงค์จะพักห้องประเภทนี้ กรุณาแจ้งเจ้าหน้าที่ล่วงหน้าก่อนทำการจองเท่านั้น
- บริษัทฯ จะยึดประเภทห้องพักตามใบจองจากบริษัทเอเจนซีที่ท่านทำการจองทัวร์มาเท่านั้น หากมีการปรับเปลี่ยนห้องพักในระยะเวลาใกล้วันเดินทาง บริษัทฯ ขอสงวนสิทธิ์เปลี่ยนแปลงประเภทห้องพัก หรือเรียกเก็บค่าใช้จ่ายเพิ่มเติม

- โรงแรมที่ระบุในรายการทัวร์เป็นเพียงโรงแรมที่นำเสนอเบื้องต้นเท่านั้น ซึ่งอาจจะมีการเปลี่ยนแปลง แต่โรงแรมที่เข้าพักจะเป็นระดับเดียวกันเท่านั้น ตามมาตรฐานโรงแรมประเทศจีน
- โปรแกรมที่มีการเดินทางด้วยรถไฟความเร็วสูง กรณีเปลี่ยนแปลงคนเดินทางจะต้องทำการออกตั๋วรถไฟความเร็วสูงใหม่เท่านั้น ไม่สามารถเปลี่ยนแปลงชื่อผู้เดินทางได้ทุกกรณี
- **โปรแกรมทัวร์ไม่รวมค่าวีซ่า ทางบริษัทฯ ขอสงวนสิทธิ์ไม่หักคืนค่าวีซ่าทุกกรณี เนื่องจากทางรัฐบาลไทย-จีนประกาศยกเลิกวีซ่า (ตั้งแต่ 1 มี.ค. 67 เป็นต้นไป) หากมีการเปลี่ยนแปลงจะยึดตามเงื่อนไขท้ายรายการระบุ**
- **ข้อความสำคัญ!** พาสปอร์ตต้องมีอายุการใช้งาน **ไม่ต่ำกว่า 6 เดือน** นับจากวันที่เดินทางกลับเข้าประเทศไทย และมีหน้าว่างสำหรับลงตราประทับวีซ่า และประทับตราเข้า-ออกประเทศ **อย่างน้อย 2 หน้าเต็ม**

เงื่อนไขการสำรองที่นั่งและการยกเลิกทัวร์



การจองทัวร์

- กรุณาจองทัวร์ล่วงหน้า ก่อนการเดินทาง พร้อมชำระมัดจำ **10,000** บาท ส่วนที่เหลือชำระทันทีก่อนการเดินทางไม่น้อยกว่า 21 วัน มิฉะนั้นถือว่าท่านยกเลิกการเดินทางโดยอัตโนมัติ (ช่วงเทศกาลกรุณาชำระก่อนเดินทาง 30 วัน)

กรณียกเลิก : จอยกรุ๊ป

- ยกเลิกก่อนการเดินทาง 45 วันขึ้นไป บริษัทฯ จะคืนเงินค่ามัดจำให้ทั้งหมด โดยหักค่าใช้จ่ายที่เกิดขึ้นจริง **ยกเว้นในกรณีวันหยุดเทศกาล, วันหยุดนักขัตฤกษ์ ยกเลิกก่อนการเดินทาง 60 วัน จะคืนเงินค่ามัดจำให้ทั้งหมด โดยหักค่าใช้จ่ายที่เกิดขึ้นจริง (ค่าใช้จ่ายที่เกิดขึ้นจริง อาทิเช่น ค่าตัวเครื่องบิน ค่าโรงแรม ฯลฯ)**
- ยกเลิกการเดินทาง 45 วัน ก่อนการเดินทาง หักค่าทัวร์ 50% จากราคาขาย และหักค่าใช้จ่ายที่เกิดขึ้นจริงทั้งหมดไม่ว่ากรณีใดๆ ทั้งสิ้น (ค่าใช้จ่ายที่เกิดขึ้นจริง อาทิเช่น ค่าตัวเครื่องบิน ค่าโรงแรม ฯลฯ)
- ยกเลิกการเดินทาง 30 วัน ก่อนการเดินทาง บริษัทฯ ขอสงวนสิทธิ์เก็บเงินค่าทัวร์ทั้งหมดไม่ว่ากรณีใด ๆ ทั้งสิ้น

กรณียกเลิก : ตัดกรุ๊ป

- ยกเลิกหรือเลื่อนการเดินทางต้องทำก่อนการเดินทาง 60 วัน บริษัทฯจะคืนเงินค่ามัดจำให้ทั้งหมด **ยกเว้นในกรณีวันหยุดเทศกาล, วันหยุดนักขัตฤกษ์ ทางบริษัทฯ ขอสงวนสิทธิ์ยึดเงินมัดจำโดยไม่มีเงื่อนไขใดๆทั้งสิ้น**
- ยกเลิกการเดินทางภายใน 60 วัน **ทางบริษัทฯ ขอสงวนสิทธิ์ยึดเงินมัดจำโดยไม่มีเงื่อนไขใดๆทั้งสิ้น**
- ยกเลิกการเดินทางหลังชำระเต็มจำนวน **ทางบริษัทฯ ขอสงวนสิทธิ์เก็บเงินค่าทัวร์ทั้งหมดโดยไม่มีเงื่อนไขใดๆทั้งสิ้น**

กรณีเจ็บป่วย

- กรณีเจ็บป่วย จนไม่สามารถเดินทางได้ ซึ่งจะต้องมีใบรับรองแพทย์จากโรงพยาบาลรับรอง บริษัทฯจะทำการเลื่อนการเดินทางของท่านไปยังคณะต่อไป แต่ทั้งนี้ท่านจะต้องเสียค่าใช้จ่ายที่ไม่สามารถยกเลิกหรือเลื่อนการเดินทางได้ตามความเป็นจริง
- ในกรณีเจ็บป่วยกะทันหันก่อนล่วงหน้าเพียง 7 วันทำการ ทางบริษัทฯ ขอสงวนสิทธิ์ในการคืนเงินทุกกรณี



กรณีจองทัวร์วันหยุดเทศกาล, วันหยุดนักขัตฤกษ์, วันหยุดยาวต่อเนื่อง และได้มีการแจ้งยกเลิกทัวร์ ทางบริษัทฯ ขอสงวนสิทธิ์เก็บค่าทัวร์ทั้งหมด โดยไม่มีเงื่อนไขใดๆ ทั้งสิ้น

อัตราค่าบริการรวม

- ✖️ ตัวเครื่องบินไป - กลับพร้อมคนละ (ไม่สามารถสะสมไมล์ได้)
- ✖️ ภาษีน้ำมันและภาษีตัวทุกชนิด (สงวนสิทธิ์เก็บเพิ่มหากสายการบินปรับขึ้นก่อนวันเดินทาง)
- ✖️ ค่าระวางน้ำหนักกระเป๋า ตามที่สายการบินกำหนด
- ✖️ ที่พักโรงแรมตามรายการ ที่พักละ 2-3 ท่าน (กรณีที่โรงแรมไม่มีห้องพักสำหรับ 3 ท่าน ลูกค้ายจะต้องเพิ่มเงินเป็นห้องพักห้องเดียว)
- ✖️ มื้ออาหารตามรายการระบุ (สงวนสิทธิ์ในการสลับมื้อหรือเปลี่ยนแปลงเมนูอาหารตามสถานการณ์)
- ✖️ ค่าน้ำดื่มบนรถวันละ 1 ขวด/ท่าน
- ✖️ ค่าเข้าชมสถานที่ท่องเที่ยวตามรายการระบุ
- ✖️ ค่ารถโค้ช รับ-ส่ง สถานที่ท่องเที่ยวตามรายการระบุ
- ✖️ ประกันอุบัติเหตุวงเงิน 1,000,000 บาท (เป็นไปตามเงื่อนไขตามกรมธรรม์)

*เงื่อนไขประกันการเดินทาง ค่าประกันอุบัติเหตุและค่ารักษาพยาบาล คุ่มครองเฉพาะกรณีที่ได้รับอุบัติเหตุของผู้เดินทาง ระหว่างการเดินทาง ไม่คุ้มครองถึงการสูญเสียทรัพย์สินส่วนตัวและไม่คุ้มครองโรคประจำตัวและปัญหาสุขภาพอื่นๆ

อัตราค่าบริการไม่รวม

- ✖️ ภาษีมูลค่าเพิ่ม 7% และภาษีหัก ณ ที่จ่าย 3%
- ✖️ ค่าทำหนังสือเดินทางไทย และค่าธรรมเนียมสำหรับผู้ถือพาสปอร์ตต่างชาติ
- ✖️ ค่าน้ำหนักกระเป๋าเดินทางในกรณีที่เกินกว่าสายการบินกำหนด
- ✖️ ค่าใช้จ่ายส่วนตัว อาทิ อาหารและเครื่องดื่มที่สั่งเพิ่มพิเศษ, โทรศัพท์-โทรสาร, อินเทอร์เน็ต, มินิบาร์, ซักรีดที่ไม่ได้ระบุไว้ในรายการ
- ✖️ ค่าใช้จ่ายอันเกิดจากความล่าช้าของสายการบิน, อุบัติภัยทางธรรมชาติ, การประท้วง, การจลาจล, การนัดหยุดงาน, การถูกปฏิเสธไม่ให้ออกและเข้าเมืองจากเจ้าหน้าที่ตรวจคนเข้าเมืองและเจ้าหน้าที่กรมแรงงานทั้งที่เมืองไทยและต่างประเทศซึ่งอยู่นอกเหนือความควบคุมของบริษัทฯ
- ✖️ ค่าทิปไกด์ท้องถิ่น, พนักงานขับรถ รวมทั้งทิป 1,500 บาท/ทริป/ลูกทัวร์ 1 ท่าน
- ✖️ ค่าใช้จ่ายที่เกี่ยวข้องกับโรค COVID-19 ทุกกรณี
- ✖️ ค่าวีซ่าท่องเที่ยวเข้าประเทศจีน กรณีทางรัฐบาลจีนประกาศยกเลิกฟรีวีซ่า หรือเดินทางเข้าประเทศจีนเกิน 180 วัน/ปี ทั้งนี้ขึ้นอยู่กับประกาศของทางรัฐบาลจีนเป็นหลัก
- ✖️ ค่าดำเนินการวีซ่าจีนสำหรับชาวต่างชาติที่ไม่ได้รับการยกเว้นวีซ่า ผู้เดินทางต้องเป็นผู้ดำเนินการยื่นวีซ่าด้วยตนเอง และชำระค่าธรรมเนียมวีซ่าจีนสำหรับชาวต่างชาติหรือต่างด้าว

****ทิปหัวหน้าทัวร์ ไม่บังคับ ขึ้นอยู่กับความพึงพอใจของท่าน****



กรณีที่ท่านต้องออกตัวภายใน เช่น (ตัวเครื่องบิน, ตัวรถทัวร์, ตัวรถไฟ) กรุณาสอบถามที่เจ้าหน้าที่ทุกครั้ง ก่อนทำการออกตัว เนื่องจากสายการบินอาจมีการปรับเปลี่ยนไฟล์บิน หรือเวลาบินโดยไม่ได้แจ้งให้ทราบล่วงหน้า ทางบริษัทฯ จะไม่รับผิดชอบใด ๆ ในกรณี ถ้าท่านออกตัวภายในโดยไม่แจ้งให้ทราบและหากไฟล์บินมีการปรับเปลี่ยนเวลาบินเพราะถือว่าท่านยอมรับในเงื่อนไขดังกล่าว

เงื่อนไขอื่น ๆ



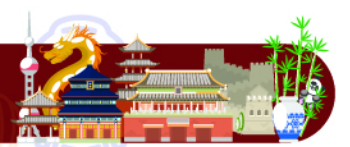
- บริษัทฯ ขอสงวนสิทธิ์ในการเก็บค่าใช้จ่ายทั้งหมด กรณีท่านยกเลิกการเดินทางและมีผลทำให้คณะเดินทางไม่ครบตามจำนวนที่บริษัทฯ กำหนดไว้ (15 ท่านขึ้นไป) เนื่องจากเกิดความเสียหายต่อทางบริษัทฯ และผู้เดินทางอื่นที่เดินทางในคณะเดียวกัน บริษัทฯต้องนำไปชำระค่าเสียหายต่าง ๆ ที่เกิดจากการยกเลิกของท่าน
- กรณีที่ท่านต้องออกตัวภายใน เช่น (ตัวเครื่องบิน, ตัวรถทัวร์, ตัวรถไฟ) กรุณาสอบถามที่เจ้าหน้าที่ทุกครั้งก่อนทำการออกตัว เนื่องจากสายการบินอาจมีการปรับเปลี่ยนพลทบิน หรือเวลาบิน โดยไม่ได้แจ้งให้ทราบล่วงหน้า ทางบริษัทฯ จะไม่รับผิดชอบใดๆ ในกรณี ถ้าท่านออกตัวภายในโดยไม่แจ้งให้ทราบและหากไฟล์บินมีการปรับเปลี่ยนเวลาบินเพราะถือว่าท่านยอมรับในเงื่อนไขดังกล่าว
- กรณีผู้เดินทางที่ต้องการความช่วยเหลือเป็นพิเศษ เช่น การขอใช้วีลแชร์ที่สนามบิน กรุณาแจ้งบริษัทฯ อย่างน้อย 7 วัน ก่อนการเดินทาง หรือเริ่มตั้งแต่ท่านจองทัวร์ มิฉะนั้นทางบริษัทฯ ไม่สามารถจัดการได้ล่วงหน้า ทางบริษัทฯ ขอสงวนสิทธิ์ในการเรียกเก็บค่าใช้จ่ายตามจริงที่เกิดขึ้นกับผู้เดินทาง (ถ้ามี)
- กรณีท่านเป็นอิสลาม ไม่สามารถทานอาหารบางประเภทได้ โปรดระบุให้ชัดเจนก่อนทำการจอง กรณีแจ้งล่วงหน้าก่อนเดินทางกะทันหัน อาจมีค่าใช้จ่ายเพิ่มเติม
- กรณีใช้หนังสือเดินทางราชการ (เล่มน้ำเงิน) เดินทางเพื่อการท่องเที่ยวเกี่ยวกับคณะทัวร์ หากท่านถูกปฏิเสธในการเข้า - ออกประเทศใดๆ ก็ตาม ทางบริษัทฯ ขอสงวนสิทธิ์ไม่คืนค่าทัวร์และรับผิดชอบใดๆ ทั้งสิ้น
- เมื่อท่านได้ชำระเงินมัดจำหรือทั้งหมด ทางบริษัทฯ จะถือว่าท่านรับทราบและยอมรับในเงื่อนไขต่างๆ ของบริษัทฯ ที่ได้ระบุไว้ในรายการทัวร์ทั้งหมด

โรงแรมที่พัก



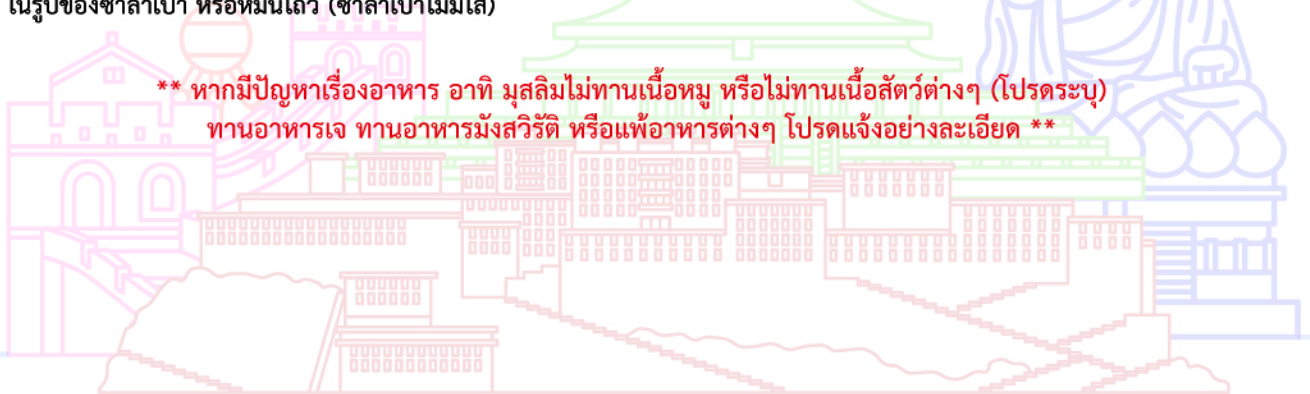
- เนื่องจากห้องพักของโรงแรมในประเทศจีนนั้น มีห้องพักประเภท DOUBLE BED (DBL) ค่อนข้างจำกัด หากลูกค้ามีความประสงค์จะพักห้องประเภทนี้ ควรแจ้งเจ้าหน้าที่ล่วงหน้าก่อนทำการจอง บริษัทฯ จะยึดประเภทห้องพักตามใบจองจากบริษัทเอเจนซี่ที่ท่านทำการจองทัวร์มาเท่านั้น หากมีการปรับเปลี่ยนห้องพักในระยะเวลาใกล้วันเดินทาง บริษัทฯ ขอสงวนสิทธิ์เปลี่ยนแปลงประเภทห้องพักโรงแรมที่ระบุในรายการทัวร์ เป็นเพียงโรงแรมที่นำเสนอเบื้องต้นเท่านั้น ซึ่งอาจจะมีการเปลี่ยนแปลง แต่โรงแรมที่เข้าพักจะเป็นโรงแรมระดับเดียวกันเท่านั้น (มาตรฐานประเทศจีน)

อาหาร



- 10 | อาหารท้องถิ่นของประเทศจีน ชาวจีนนิยมรับประทานทั้งผัก และเนื้อสัตว์เป็นอาหารหลักพอกัน ส่วนอาหารประเภทข้าวแป้งก็จะออกมาในรูปของซาลาเปา หรือหมั่นโถว (ซาลาเปาไม่มีไส้)

**** หากมีปัญหาเรื่องอาหาร อาทิ มุสลิมไม่ทานเนื้อหมู หรือไม่ทานเนื้อสัตว์ต่างๆ (โปรดระบุ) ทานอาหารเจ ทานอาหารมังสวิรัต หรือแพ้อาหารต่างๆ โปรดแจ้งอย่างละเอียด ****



รายละเอียดเพิ่มเติม



- บริษัทฯ มีสิทธิ์ในการเปลี่ยนแปลงโปรแกรมทัวร์ในกรณีที่เกิดเหตุสุดวิสัยจนไม่อาจแก้ไขได้
- เที่ยวบิน, ราคาและรายการท่องเที่ยว สามารถเปลี่ยนแปลงได้ตามความเหมาะสมโดยคำนึงถึงผลประโยชน์ของผู้เดินทางเป็นสำคัญ
- หนังสือเดินทางต้องมีอายุการใช้งานเหลือไม่น้อยกว่า 6 เดือน และบริษัทฯ รับผิดชอบเฉพาะผู้มีจุดประสงค์เดินทางเพื่อท่องเที่ยวเท่านั้น (หนังสือเดินทางต้องมีอายุเหลือใช้งานไม่น้อยกว่า 6 เดือน บริษัทฯ ไม่รับผิดชอบหากอายุเหลือไม่ถึงและไม่สามารถเดินทางได้)
- ทางบริษัทฯ จะไม่รับผิดชอบใดๆ ทั้งสิ้น หากเกิดความล่าช้าของสายการบิน, สายการบินยกเลิกบิน, การประท้วง, การนัดหยุดงาน, การก่อกวนจลาจลหรือกรณีท่านถูกปฏิเสธการเข้าหรือออกเมืองจากเจ้าหน้าที่ตรวจคนเข้าเมือง หรือ เจ้าหน้าที่กรมแรงงานทั้งจากไทยและต่างประเทศซึ่งอยู่นอกเหนือความรับผิดชอบของบริษัทฯ หรือเหตุภัยพิบัติทางธรรมชาติ (ซึ่งลูกค้าจะต้องยอมรับในเงื่อนไขนี้ในกรณีที่เกิดเหตุสุดวิสัย ซึ่งอาจจะปรับเปลี่ยนโปรแกรมตามความเหมาะสม)
- ทางบริษัทฯ จะไม่รับผิดชอบใดๆ ทั้งสิ้น หากผู้เดินทางประสบเหตุสภาวะฉุกเฉินจากโรคประจำตัว ซึ่งไม่ได้เกิดจากอุบัติเหตุ ในรายการท่องเที่ยว (ซึ่งลูกค้าจะต้องยอมรับในเงื่อนไขนี้ในกรณีที่เกิดเหตุสุดวิสัย ซึ่งอยู่นอกเหนือความรับผิดชอบของบริษัทฯ)
- ทางบริษัทฯ จะไม่รับผิดชอบใดๆ ทั้งสิ้น หากท่านใช้บริการของทางบริษัทฯ ไม่ครบ อาทิ ไม่เที่ยวบางรายการ, ไม่ทานอาหารบางมื้อ, เพราะค่าใช้จ่ายทุกอย่างทางบริษัทฯ ได้ชำระค่าใช้จ่ายให้ตัวแทนต่างประเทศแบบเหมาจ่ายขาด ก่อนเดินทางเรียบร้อยแล้ว เป็นการชำระเหมาขาด
- ทางบริษัทฯ จะไม่รับผิดชอบใดๆ ทั้งสิ้น หากเกิดสิ่งของสูญหายจากการโจรกรรมและหรือเกิดอุบัติเหตุที่เกิดจากความประมาทของนักท่องเที่ยวเองหรือในกรณีที่กระเป๋าสานหายหรือชำรุดจากสายการบิน
- กรณีที่การตรวจคนเข้าเมืองทั้งที่กรุงเทพฯ และในต่างประเทศปฏิเสธมิให้เดินทางออกหรือเข้าประเทศที่ระบุไว้ในรายการเดินทาง บริษัทฯ ขอสงวนสิทธิ์ที่จะไม่คืนค่าบริการไม่ว่ากรณีใดๆ ทั้งสิ้น
- ตัวเครื่องบินเป็นตัวราคาพิเศษ กรณีที่ท่านไม่เดินทางพร้อมคณะไม่สามารถนำมาเลื่อนวันหรือคืนเงินและไม่สามารถเปลี่ยนชื่อได้ หากมีการปรับราคาบัตรโดยสารสูงขึ้น ตามอัตราค่าน้ำมันหรือค่าเงินแลกเปลี่ยน ทางบริษัทฯ ขอสงวนสิทธิ์ปรับราคาตัวดังกล่าว
- เมื่อท่านตกลงชำระเงินไม่ว่าทั้งหมดหรือบางส่วนผ่านตัวแทนของบริษัทฯ หรือชำระโดยตรงกับทางบริษัทฯ ทางบริษัทฯ จะถือว่าท่านได้ยอมรับในเงื่อนไขข้อตกลงต่างๆ ที่ได้ระบุไว้ข้างต้นนี้แล้วทั้งหมด
- กรุ๊ปที่เดินทางช่วงวันหยุดหรือเทศกาลที่ต้องการันตีมัดจำกับสายการบินหรือผ่านตัวแทนในประเทศหรือต่างประเทศ รวมถึงเที่ยวบินพิเศษ เช่น Charter Flight, Extra Flight จะไม่มีการคืนเงินมัดจำหรือค่าทัวร์ทั้งหมด
- ในกรณีของ PASSPORT นั้น จะต้องไม่มีการชำระ ค่าเบี้ยประกันสุขภาพหรือแม้กระทั่งตราประทับหลายการตูน ที่ไม่ใช่การประทับตราอย่างเป็นทางการของตม. กรุณาตรวจสอบ PASSPORT ของท่านก่อนการเดินทางทุกครั้ง หาก ตม. ปฏิเสธการเข้า-ออกเมืองของท่าน ทางบริษัทฯ จะไม่รับผิดชอบใดๆ ทั้งสิ้น
- กรณีมี "คดีความ" ที่ไม่อนุญาตให้ท่านเดินทางออกนอกประเทศได้ โปรดทำการตรวจสอบก่อนการจองทัวร์ว่าท่านสามารถเดินทางออกนอกประเทศได้หรือไม่ ถ้าไม่สามารถเดินทางได้ ซึ่งเป็นสิ่งที่อยู่เหนือการควบคุมของบริษัทฯ ทางบริษัทฯ จะไม่รับผิดชอบใดๆ ทั้งสิ้น
- กรณี "หญิงตั้งครรภ์" ท่านจะต้องมีใบรับรองแพทย์ ระบุชัดเจนว่าสามารถเดินทางออกนอกประเทศได้ รวมถึงรายละเอียดอายุครรภ์ที่ชัดเจน สิ่งนี้อยู่เหนือการควบคุมของบริษัทฯ ทางบริษัทฯ จะไม่รับผิดชอบใดๆ ทั้งสิ้น
- ภาพที่ใช้เพื่อการโฆษณาเท่านั้น



ก่อนตัดสินใจจองทัวร์ควรอ่านเงื่อนไขการเดินทางและรายการทัวร์อย่างละเอียด
ทุกหน้าอย่างถี่ถ้วนแล้วจึงมัดจำเพื่อประโยชน์ของท่านเอง