



TOPLINE HOLIDAY

ห้างหุ้นส่วนจำกัด ทอปไลน์ ฮอลิเดย์

443/94 ถนนดอนไก่ดี ตลาดกระทุ่มแบน กระทุ่มแบน สมุทรสาคร 74110

ใบอนุญาต 11/06089

☎ 085-329-2073



@toplineholiday



toplineholiday2009@gmail.com



BEST EGYPT

รหัส : BT-EGY01_QR

9 วัน | 7 คืน



Grand มหัทศจรีย์ Egypt

โคโร • อเล็กซานเดรีย • อัสวาน • แม่น้ำไนล์ • ลักซอร์

99,999.- ราคา เพียง

📅 เดินทางช่วงสงกรานต์ 08-16 เม.ย. 68

ชม 1 ใน 7 สิ่งมหัศจรรย์ของโลก
“มหาพีระมิดแห่งกิซ่า”



น้ำหนักกระเป๋า
23Kg.
(บินระหว่างประเทศ
และบินภายใน)

★★★★
พักโรงแรม
4 ดาว

🍴 **อาหาร**
16 มื้อ

🚢 **พักรเรือสุดหรู**
MOVENPICK
MS HAMEES
4 วัน 3 คืน

✈️ **บินภายใน**
EGYPTAIR
อัสวาน - ลักซอร์
(บริการอาหารบนเครื่อง)



ดินแดนอารยธรรมเก่าแก่ของโลก Check-in ครบทุกแลนด์มาร์คสำคัญ โคโร อเล็กซานเดรีย อัสวาน แม่น้ำไนล์ ลักซอร์

BEST EGYPT

รหัส : BT-EGY01_QR

9 วัน | 7 คืน



Grand มหัทศวรรษ Egypt

โคโร • อเล็กซานเดรีย • อัสวาน • แม่น้ำไนล์ • ลักซอร์

99,999.- ราคา
เพียง

📅 เดินทางช่วงสงกรานต์ 08-16 เม.ย. 68

ชม 1 ใน 7 สิ่งมหัศจรรย์ของโลก
“มหาพีระมิดแห่งกิซ่า”



เข้าชมพิพิธภัณฑ์แห่งใหม่
ของอียิปต์ GEM



สุสานหุบผากษัตริย์



วิหารอาบูซิมเบล

น้ำหนักกระเป๋า
23Kg.
(บินระหว่างประเทศ
และบินภายใน)

★★★★
พักโรงแรม
4 ดาว

🍴 อาหาร
16 มื้อ

🚢 พักรีสอร์ท
MOVENPICK
MS HAMEES
4 วัน 3 คืน

✈️ บินภายใน
EGYPTAIR
อัสวาน - ลักซอร์
(บริการอาหารบนเครื่อง)



ดินแดนอารยธรรมเก่าแก่ของโลก Check-in ครบทุกแลนด์มาร์คสำคัญ โคโร อเล็กซานเดรีย อัสวาน แม่น้ำไนล์ ลักซอร์

EGYPT

Cairo-Alexandria-Aswan-Niles River-Luxor
MÖVENPICK MS HAMEES

9Days
7Nights

QATAR AIRWAYS

EGYPTAIR
A STAR ALLIANCE MEMBER

✈ บินระหว่างประเทศ
กรุงเทพฯ - ไคโร - กรุงเทพฯ
✈ บินภายในอียิปต์
ไคโร - อัสวาน - ลูซอร์ - ไคโร

นำหนักกระเป๋า
23 กก.

การ์ตูนตี 15 ท่าน
ออกเดินทาง

โปรแกรม 4 วัน 3 คืน
ล่องเรือหรูแม่น้ำไนล์
MÖVENPICK MS HAMEES
อัสวาน - ลักซอร์



เรือล่องแม่น้ำไนล์
ระดับ 5 ดาว

Hi-light สุดพิเศษ

- ชมปิรามิด และ สฟิงซ์ แห่งกิซ่า
- ชมหลุมศพใต้ดินอเล็กซานเดรีย
- เข้าชมพิพิธภัณฑ์แห่งชาติอียิปต์
- เข้าชมหุบผากษัตริย์
- กิจกรรมขี่อูฐชมพีระมิด
- เข้าชมสุเหร่าแห่งโมอัมหมัดอาลี
- ชมเสาหินโอเบลิสก์
- วิหารคอมมอโม
- มหาวิหารอูซิมเบล
- ชมวิหารเอ็ดฟู
- ชมวิหารคาร์นัค
- ชมวิหารลักซอร์

☆☆☆☆



โรงแรม 4 ดาว



อาหาร 16 มื้อ



สารกรมวีซ่า



ราคารวมทิปไกด์
และคนขับรถ



เมนูสุดพิเศษ !!
KOSHARI (ข้าวคั่ว) / SHAWERMA (เนื้อห่อแป้ง) /
FITEER BALADI (พืชข้าอียิปต์)

วันที่	รายการ	อาหาร			ที่พัก
		เช้า	กลางวัน	เย็น	
1	สนามบินสุวรรณภูมิ ประเทศไทย - สนามบินโดฮา ประเทศกาตาร์ - สนามบินไคโร ประเทศอียิปต์ - กรุงไคโร	✈	✈	✕	Radisson Blue Hotel หรือเทียบเท่า ★★★★★
2	กรุงไคโร - เมืองอเล็กซานเดรีย - หลุมศพใต้ดินแห่งอเล็กซานเดรีย - เสาปอมเปย์ - ป้อมปราการเก่าแก่-ห้องสมุดอเล็กซานเดรีย-สาริตรีท่ากระดานปาปิรุส-กรุงไคโร	✓	✓	✓	
3	กรุงไคโร - เมืองกีซ่า - มหาพีระมิดแห่งกิซ่า - มหาสฟิงซ์ - กิจกรรมการขี่อูฐ - พิพิธภัณฑ์แกรนด์อียิปต์ - กรุงไคโร	✓	✓	✓	
4	กรุงไคโร - สนามบินไคโร - สนามบินอัสวาน - เมืองอาบูซิมเบล - มหาวิหารอาบูซิมเบล - มหาวิหารรามเสสที่ 2 - เมืองอัสวาน - Mövenpick MS Hamees	✈	✓	✓	Mövenpick MS Hamees หรือเทียบเท่า ★★★★★
5	เมืองอัสวาน - เมืองคอมมอโม - วิหารคอมมอโม - เมืองเอ็ดฟู - วิหารเอ็ดฟู	✓	✓	✓	
6	เมืองลักซอร์ - หุบผากษัตริย์ - วิหารฮัคเซฟซูด - อนุสาวรีย์แห่งเมมนอน - มหาวิหารคาร์นัค - วิหารลักซอร์	✓	✓	✓	
7	เมืองลักซอร์ - สนามบินลักซอร์ - สนามบินไคโร - กรุงไคโร - Downtown Cairo	✓	✈	✕	Radisson Blue Hotel หรือเทียบเท่า ★★★★★
8	กรุงไคโร - พิพิธภัณฑ์สถานแห่งชาติอียิปต์ - ป้อมปราการ CITADEL - สุเหร่าแห่งโมอัมหมัดอาลี - ตลาดย่านเอลคาลิลี - สนามบินไคโร ประเทศอียิปต์ - สนามบินนานาชาติโดฮา ประเทศกาตาร์	✓	✕	✈	
9	สนามบินสุวรรณภูมิ ประเทศไทย	✈			

รายการท่องเที่ยวอาจมีการเปลี่ยนแปลงตามความเหมาะสม โดยดูสถานการณ์หน้างานเป็นหลัก แต่จะเก็บที่เที่ยวครบทุกรายการ

อัตราค่าบริการ

วันเดินทาง	ราคาทัวร์/ท่าน พักห้องละ 2-3 ท่าน	ราคาทัวร์เด็ก/ท่าน (อายุไม่เกิน 11 ปี)	ราคา ห้องพักเดี่ยว
08-16 เมษายน 2568	99,999	99,999	29,999

อัตราค่าบริการสำหรับ เด็กอายุไม่เกิน 2 ปี ณ วันเดินทางกลับ (Infant) ท่านละ 30,000 บาท

ราคารวมค่าวีซ่า ทิปไกด์ท้องถิ่น ค่าเข้าแต่ละสถานที่ระบุตามโปรแกรมเรียบร้อยแล้ว

****ทิปหัวหน้าทัวร์ ไม่บังคับ ขึ้นอยู่กับความพึงพอใจของท่าน****

รายละเอียดเพิ่มเติม	ราคา
กรณีที่มีตัวเครื่องบินแล้วหักออกจากค่าทัวร์	20,000 บาท

ชั้นธุรกิจ Business Class เพิ่มเงินจากราคาเดิม

*****กรุณาเช็คกับทางเจ้าหน้าที่ก่อนทำการจอง*****

การันตี 15 ท่านออกเดินทางพร้อมหัวหน้าทัวร์คนไทย

GRAND EGYPT

9 วัน 7 คืน

ไคโร - อเล็กซานเดรีย - อัสวาน - อาบูซิมเบล - ล่องแม่น้ำไนล์ - ลักซอร์
เที่ยวครบ จบทุกไฮไลท์ อารยธรรมอียิปต์โบราณ



วันที่ 1	T O U R	สนามบินสุวรรณภูมิ ประเทศไทย – สนามบินโดฮา ประเทศกาตาร์ – สนามบินไคโร	M E A L	เช้า – บนเครื่อง
		ประเทศอียิปต์ – กรุงไคโร		เที่ยง – บนเครื่อง ค่ำ – สนามบิน

ที่พัก | Radisson Blue Hotel หรือเทียบเท่า ★★★★★

-โรงแรมในรายการทัวร์เป็นโรงแรมที่น่าเสนอ ซึ่งอาจมีการเปลี่ยนแปลงเป็นโรงแรมระดับเทียบเท่ากัน



โปรแกรมการเดินทาง 9 วัน 7 คืน : เดินทางโดยสายการบิน กาตาร์ แอร์เวย์



BKK	←	→	DOH	DOH	←	→	CAI
เที่ยวบิน			เที่ยวบิน	ออก		ถึง	
QR831			QR1301	09.05		12.05	14.15
							16.50
CAI	←	→	DOH	DOH	←	→	BKK
เที่ยวบิน			เที่ยวบิน	ออก		ถึง	
QR1302			QR836	19.05		23.10	02.15
							13.10

น้ำหนักกระเป๋าโหลด 23 กก./1 ใบ และ น้ำหนักกระเป๋าถือขึ้นเครื่องไม่เกิน 7 กก. / 1 ใบ (ทั้งไป – กลับ)

- 06.00 น. พร้อมกันที่ ท่าอากาศยานสุวรรณภูมิชั้น 4 เคาน์เตอร์สายการบินกาตาร์แอร์เวย์ Qatar Airways (QR) โดยมีเจ้าหน้าที่อำนวยความสะดวกด้านการเช็คอินให้แก่ทุกท่าน
- 09.05 น. ออกเดินทางสู่ กรุงโดฮา ประเทศกาตาร์ โดยเที่ยวบินที่ QR831 (บริการอาหารและเครื่องดื่มบนเครื่อง)
- 12.05 น. เดินทางถึง ท่าอากาศยานนานาชาติโดฮา ประเทศกาตาร์ (เพื่อรอเปลี่ยนเครื่อง)
- 14.15 น. ออกเดินทางสู่ สนามบินไคโร ประเทศอียิปต์ เที่ยวบินที่ QR130 (บริการอาหารเครื่องดื่มบนเครื่อง)
- 16.50 น. เดินทางถึง สนามบินกรุงไคโร ประเทศอียิปต์ ผ่านขั้นตอนการตรวจคนเข้า

C A I R O



กรุงไคโร หรือชื่อเรียกในภาษาอาหรับคือ "กอฮิเราะฮ์" หมายความว่าชัยชนะ โดยระหว่างการก่อสร้างเมืองได้มีการมองเห็นดาวอังคาร ซึ่งดาวอังคารเปรียบเสมือนสัญลักษณ์ของการทำลายล้าง หรืออีกนัยหนึ่งคือไคโรเป็นเมืองที่รับชนะทุกกองทัพที่มาโจมตีตั้งแต่กองทัพมองโกล, กองทัพครูเสด หรือแม้แต่กองทัพของออตโตมัน ว่ากันว่าไคโรเป็นดินแดนแห่งอารยธรรมและโบราณคดีอันล้ำลึกและน่าพิศวง ทั้งยังมีแม่น้ำไนล์ที่ยาวที่สุดในโลกไหลผ่าน ซึ่งในปัจจุบันไคโรได้กลายเป็นเมืองหลวงของอียิปต์ เป็นศูนย์กลางของศาสนาอิสลาม

Alexandria

EGYPT

Africa

วันที่ 2

T
O
U
R

กรุงไคโร – เมืองอเล็กซานเดรีย – หลุมศพใต้ดินแห่งอเล็กซานเดรีย – เสาปอมป์เปย์ – ป้อมปราการเก่าแก่ Fort of Qaitbay – ห้างสมุดอเล็กซานเดรีย – ชมการสาธิตวิธีทำกระดาษปาปิรุส – กรุงไคโร

M
E
A
L

เช้า – โรงแรม
เที่ยง – ภัตตาคาร
ค่ำ – ภัตตาคาร

ที่พัก

Radisson Blue Hotel หรือเทียบเท่า ★★★★★

-โรงแรมในรายการทัวร์เป็นโรงแรมที่นำเสนอ ซึ่งอาจมีการเปลี่ยนแปลงเป็นโรงแรมระดับเทียบเท่ากัน



ALEXANDRIA

เมืองอเล็กซานเดรีย (เดินทางประมาณ 3 ชม.) เป็นเมืองอันดับสองรองจากกรุงไคโรของอียิปต์ ราว 334 ปีก่อนคริสตกาล อเล็กซานเดรียเคยเป็นเมืองหลวงของอียิปต์นานเกือบหนึ่งพันปี เมืองอเล็กซานเดรียที่อยู่เหนือสุดอียิปต์ ริมทะเลเมดิเตอร์เรเนียน ใกล้ปากแม่น้ำไนล์ เมืองแห่งนี้เป็นเมืองท่าที่สำคัญ ได้สมญานามว่า *"เมืองไข่มุกแห่งเมดิเตอร์เรเนียน"*

เข้าชมหลุมศพใต้ดินแห่งอเล็กซานเดรีย (Catacombs) สุสานโรมันใต้ดินคาดาคอมป์ ซึ่งเป็นหลุมฝังศพใต้ดินแห่งอเล็กซานเดรีย **1 ใน 7 สิ่งมหัศจรรย์แห่งโลกยุคกลาง** เป็นสุสานของชาวโรมันในอดีต ซึ่งใช้เก็บศพมากกว่า 50,000 ศพ เป็นอุโมงค์ที่สร้างด้วยหินก้อนใหญ่และขุดลึกลงไปเป็นชั้นๆ สุสานแห่งนี้มี 3 ชั้น ชั้นล่างมีทางเดินติดต่อกันตลอดประมาณ 100 กม. นับเป็นสถานที่ที่มีสภาพสมบูรณ์และสวยงามที่สุด

ชมเสาปอมป์เปย์ pompey's pillar ตั้งอยู่กลางชุมชนเมืองอเล็กซานเดรีย เสาปอมป์เปย์ เป็นเสาที่แสดงถึงการฉลองชัยชนะของชาวโรมัน เป็นอนุสาวรีย์โบราณในสมัยโรมันเข้ามาปกครองอียิปต์ เป็นเสาแกรนิตสูง 27 เมตร

ชม ป้อมปราการเก่าแก่ Fort of Qaitbay หนึ่งในป้อมขนาดใหญ่ริมทะเลเมดิเตอร์เรเนียน สร้างเมื่อ ค.ศ.1479 เพื่อป้องกันการรุกราน ซึ่งในอดีตนั้นเป็นที่ตั้งของประภาคารฟาโรส ถือว่าเป็นหนึ่งในสิ่งมหัศจรรย์ของโลกยุคโบราณ ปัจจุบันเหลือเพียงส่วนฐาน

เข้าชมห้องสมุดอเล็กซานเดรีย (Alexandria Library) หนึ่งในห้องสมุดเก่าแก่ที่เกิดขึ้นในยุคแรกของโลก มีหนังสือมากกว่า 8 ล้านเล่ม มีเก้าอี้มากกว่า 20,000 ที่นั่งภายในมีทั้งหนังสือยุคเก่าและยุคใหม่ตกแต่งอย่างสวยงาม

นำท่านชมการสาธิตวิธีทำกระดาษปาปิรุส (Papyrus Factory) กระดาษชนิดแรกของโลกซึ่งทำจากต้นกก (Kok) ใช้บันทึกข้อความสรรเสริญเทพเจ้าและเหตุการณ์ในสมัยโบราณ เดินทางกลับ **กรุงไคโร** (เดินทางประมาณ 3 ชม.) เพื่อเข้าที่พัก

Giza

EGYPT

Africa

วันที่ 3

T
O
U
R

กรุงไคโร - เมืองกีซ่า - มหาพีระมิดแห่งกีซ่า - มหาสฟิงซ์ - กิจกรรมการขี่อูฐ -
พิพิธภัณฑ์แกรนด์อียิปต์ - กรุงไคโร

M
E
A
L

เช้า - โรงแรม
เที่ยง - ภัตตาคาร
ค่ำ - ภัตตาคาร

ที่พัก

Radisson Blue Hotel หรือเทียบเท่า ★★★★★

-โรงแรมในรายการทัวร์เป็นโรงแรมที่นำเสนอ ซึ่งอาจมีการเปลี่ยนแปลงเป็นโรงแรมระดับเทียบเท่ากัน



G I Z A

เดินทางสู่ **เมืองกีซ่า** (เดินทางประมาณ 40 นาที) เพื่อเยือน **มหาพีระมิดแห่งกีซ่า (The Great Pyramid of Giza)** ที่ได้รับการยกย่องว่าเป็น 1 ใน 7 สิ่งมหัศจรรย์ของโลก ครอบคลุม พื้นที่ 2,000 ตร.ม. บนที่ราบสูง เป็นที่ตั้งของมหาพีระมิด 3 องค์ ซึ่งองค์ฟาโรห์แห่งอียิปต์โบราณสร้างขึ้นเพื่อใช้เป็นที่ฝังศพของพระองค์เอง นับเป็นสิ่งก่อสร้างที่ยิ่งใหญ่และเก่าแก่ที่สุดของโลก ใช้เวลาก่อสร้าง 30 ปี สร้างจากแท่งหินขนาดใหญ่มาก แต่ละก้อนมีน้ำหนักกว่า 2 ตัน พีระมิดแห่งนี้ประกอบไปด้วย **1.พีระมิดคูฟู (Khufu) หรือ มหาพีระมิดแห่งกีซ่า (The Great Pyramid of Giza)** เป็นพีระมิดที่มีขนาดใหญ่และเก่าแก่ที่สุด สร้างในสมัยของฟาโรห์คูฟู สร้างด้วยหินแกรนิต 2.3 ล้านแท่ง บน.กว่ากว่า 60 ตัน ภายในมีห้องโถง อาทิเช่น ห้องโถงใหญ่ ห้องโถงราชา และห้องโถงราชินี **2. พีระมิดเคเฟรนุ (Chefren)** สร้างโดยฟาโรห์เคเฟรนุซึ่งเป็นพระโอรสของฟาโรห์คูฟู เป็นพีระมิดหนึ่งในสามพีระมิดแห่งกีซ่า ซึ่งตั้งอยู่ตรงกลาง สร้างในปี 2465 ก่อน ค.ศ. สูง 136 เมตร มีห้องโถงกว้าง 2 ห้อง แต่ภายในถูกบุกรุก ทำลายเสียหายไปมาก นอกจากนี้ในบริเวณใกล้เคียงกับพีระมิดเคเฟรนุ ยังมี **มหาสฟิงซ์** ที่เป็นรูปแกะสลักจากหินก้อนเดียวที่ใหญ่ที่สุดอีกแห่งหนึ่งของโลกและยังเป็นอนุสาวรีย์แบบแกะสลักลอยตัวที่เก่าแก่ที่สุดในโลกอีกด้วย **3. พีระมิดมิเชรินุส (Mycerinus)** สร้างโดยฟาโรห์เมนคูเรโอรสของฟาโรห์เคเฟรนุ สร้างในปี 2420 ก่อน ค.ศ. มีขนาดเล็กที่สุด ยังมีการสร้างพีระมิดราชินีทั้ง 3 (The Three Queen's Pyramids) เพื่อใช้เป็นที่เก็บพระศพของราชินี 3 องค์ ในสมัยของฟาโรห์เมนคูเร กิจกรรม
ให้ท่านได้พักผ่อนกับการขี่อูฐ กลางทะเลทราย ชมทิวทัศน์รอบๆ (ค่าบริการขี่อูฐ รวมอยู่ในรายการท่องเที่ยวเรียบร้อยแล้ว)



เข้าชมพิพิธภัณฑ์แกรนด์อียิปต์ Grand Egyptian Museum GEM

คือพิพิธภัณฑ์โบราณคดีในเมืองกิซา ประเทศอียิปต์ โดยเป็นพิพิธภัณฑ์โบราณคดีที่ใหญ่ที่สุดในโลก ตั้งอยู่บนพื้นที่ประมาณ 480,000 ตร.ม. ห่างจากมหาพีระมิดแห่งกิซาราว 2 กิโลเมตร สำหรับจัดแสดงโบราณวัตถุของอารยธรรมอียิปต์โบราณ ซึ่งรวมถึงสิ่งของที่ขุดค้นได้จากหลุมพระศพของฟาโรห์ตุตันคาเมนทั้งชุด ซึ่งหลายชิ้นเป็นการจัดแสดงเป็นครั้งแรก

การจัดแสดง นิทรรศการจะครอบคลุมพื้นที่ประมาณหนึ่งในสามของพื้นที่พิพิธภัณฑ์ทั้งหมดที่แสดงโบราณวัตถุราว 100,000 ชิ้น จุดน่าสนใจคือการจัดแสดงครั้งแรกอย่างเต็มรูปแบบของวัตถุโบราณที่ขุดค้นได้จากสุสานขฟาโรห์ตุตันคาเมน (เควี 62) ประกอบด้วยสิ่งของทั้งหมดประมาณ 5,000 ชิ้น และของที่ย้ายจากพิพิธภัณฑ์อียิปต์ในกรุงไคโร พิพิธภัณฑ์ในลักซอร์ มินยา โซฮัก อัสยูต เบนี ชูเอฟ ฟายุม เดลต้า และอเล็กซานเดรีย

เดินทางกลับ **กรุงไคโร** (เดินทางประมาณ 40 นาที) เพื่อเข้าที่พัก

วันที่ 4	T O U R	กรุงไคโร - สนามบินไคโร - สนามบินอัสวาน - เมืองอาบูซิมเบล - มหาวิหารอาบูซิมเบล - มหาวิหารรามเสสที่ 2 - เมืองอัสวาน - Mövenpick MS Hamees	M E A L	เช้า - บนเครื่อง
				เที่ยง - ภัตตาคาร
				ค่ำ - บนเรือ
		ที่พัก	Mövenpick MS Hamees หรือเทียบเท่า ★★★★★	
-โรงแรมในรายการทัวร์เป็นโรงแรมที่นำเสนอ ซึ่งอาจมีการเปลี่ยนแปลงเป็นโรงแรมระดับเทียบเท่ากัน				



03.45 น. ออกเดินทางสู่ สนามบินไคโร ประเทศอียิปต์
 05.45 น. ออกเดินทางไป สนามบินอัสวาน ประเทศอียิปต์ โดยสายการบินอียิปต์แอร์ Egyptair เที่ยวบินที่ MS082 (บริการอาหารและเครื่องดื่มบนเครื่อง)
 07.05 น. เดินทางถึง สนามบินอัสวาน ประเทศอียิปต์

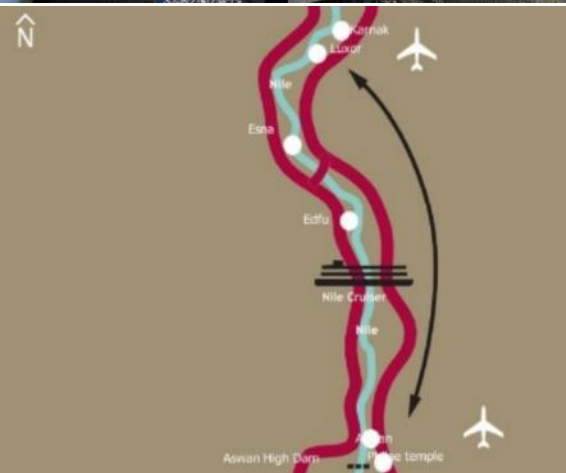


A B U S I M B E L

เมืองอาบูซิมเบล (เดินทางประมาณ 3 ชม.) เป็นมหาวิหารของอียิปต์โบราณอันประกอบขึ้นจากหินขนาดใหญ่สองก้อน มีลักษณะเป็นรูปปั้นองค์ฟาโรห์ทั้งสี่ ส่วนองค์ที่สองถล่มลงเนื่องจากแผ่นดินไหว เป็นโบราณสถานหนึ่งในมรดกโลกขององค์การยูเนสโก

เข้าชมมหาวิหารอาบูซิมเบล มหาวิหารมรดกโลกสุดยิ่งใหญ่ของอียิปต์ ตั้งอยู่บนหน้าผาขนาดใหญ่ การสร้างเชื่อมขนาดยักษ์ที่อัสวาน ทำให้วิหาร 17 แห่งจมอยู่ใต้น้ำ จนองค์การยูเนสโกต้องมาช่วยยกให้พ้นน้ำ ใช้เวลาทั้งสิ้น 4 ปี สิ้นค่าใช้จ่าย 40 ล้านเหรียญ สหรัฐอเมริกาภายในวิหารใหญ่มีห้องบูชา 3 ชั้นและมีรูปสลัก 4 องค์นั่ง อยู่ด้านหน้าวิหารแต่ละองค์สูงเท่ากับตึก 8 ชั้นและทุกปีของเดือน ก.พ. และ ต.ค. แต่ละปี ลำแสงแรกของพระอาทิตย์จะสอดส่องเข้าไปต้องรูปสลัก เล่ากันว่าวันที่ 20 ก.พ. ตรงกับวันประสูติของฟาโรห์รามเสสที่ 2 ขณะที่วันที่ 20 ต.ค. ตรงกับวันขึ้นขึ้นครองราชย์ของพระองค์ แสดงให้เห็นถึงความเจริญทางวิชาการทางการคำนวณของชาวอียิปต์โบราณ

เข้าชมมหาวิหารรามเสสที่ 2 เป็นวิหารที่สำคัญ ด้านหน้าวิหารจะมีรูปสลักซึ่งมีพระพักตร์ของฟาโรห์รามเสสที่ 2 ตั้งอยู่ 4 องค์ตรงทางเข้า สร้างขึ้นเพื่อถวายเป็นที่บูชาแด่เทพอามุนรา (Anun Ra) ออรากาตี (Horakhati) และสร้างวิหารใกล้เคียงกันสร้างเป็นเกียรติแก่ราชินีเนเฟอร์ตารี (Nefertan) เดิมทีวิหารแห่งนี้ได้จมอยู่ใต้น้ำจากการสร้างเขื่อนอัสวานทางยูเนสโกได้ช่วยกู้วิหารนี้ตามแบบเดิมทุกตารางนิ้วคงสภาพไว้เหมือนเดิม



เดินทางกลับ **เมืองอัสวาน** (เดินทางประมาณ 3 ชม.) อัสวาน เป็นนครทางใต้ของประเทศอียิปต์ เป็นเมืองหลวงของเขตผู้ว่าการอัสวาน อัสวานมีตลาดที่คึกคักและเป็นศูนย์กลางการท่องเที่ยว ตั้งอยู่ทางตอนเหนือของเขื่อนอัสวานบนฝั่งตะวันออกของแม่น้ำไนล์

Mövenpick MS Hamees

ที่มีการออกแบบที่สะดวกสบายและร่วมสมัย และเป็นหนึ่งในเรือที่ใหญ่ที่สุดและตกแต่งดีที่สุดในแม่น้ำไนล์ เพลิดเพลินไปกับการเดินทางที่น่าจดจำจากลักซอร์ไปยังอัสวาน และสัมผัสกับสถานที่ท่องเที่ยวทางประวัติศาสตร์และทัศนียภาพที่สวยงามที่สุดบางแห่งของอียิปต์ พร้อมสิ่งอำนวยความสะดวกชั้นยอดและพนักงานที่เอาใจใส่ เดินทางอย่างมีสไตล์และเพลิดเพลินไปกับการพักผ่อนที่สะดวกสบาย อ่านหนังสือหรือเล่นเกมในห้องอ่านหนังสือและเล่น หรือเพลิดเพลินกับแสงแดดบนดาดฟ้าอบแดด ซึ่งมีพื้นที่พักผ่อนหย่อนใจ รวมถึงตัวเลือกการรับประทานอาหารและเครื่องดื่มให้เลือกมากมาย

การล่องเรือแม่น้ำไนล์ เป็นส่วนหนึ่งของการเดินทางที่วิเศษมาก ในอียิปต์ และได้เห็นวิถีชีวิตสองข้างแม่น้ำเรือมีความสูงเทียบเท่าตึกแถว 5 ชั้น และ วิวอยู่บนแม่น้ำไนล์ เรือเทียบท่า ช่วงเช้าและเย็น เพื่อเข้าไปเที่ยวตามวิหารที่อยู่ริมน้ำเวลากลางวันเรือจะล่องไปเรื่อยๆ เราจะใช้เวลาในห้องส่วนตัว หรือร่วมกิจกรรมต่างๆบนเรือ หรือใช้เวลานี้ส่องภาพวิถีชีวิตตามสองฝั่งแม่น้ำไนล์ เรือมีความหรูหรา ของเรือไม่เท่ากัน บนเรือมีร้านอาหาร สระว่ายน้ำ ที่ออกกำลังกาย สปา โซนอบแดดและร้านค้า ที่

Aswan

EGYPT

Africa

วันที่ 5

T
O
U
R

เมืองอัสวาน – เมืองคอมออมโบ – วิหารคอมออมโบ – เมืองเอ็ดฟู – วิหารเอ็ดฟู

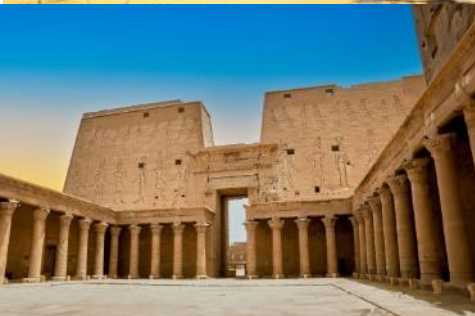
M
E
A
L

เช้า – บนเรือ
เที่ยง – บนเรือ
ค่ำ – บนเรือ

ที่พัก

Mövenpick MS Hamees หรือเทียบเท่า ★★★★★

-โรงแรมในรายการทัวร์เป็นโรงแรมที่นำเสนอ ซึ่งอาจมีการเปลี่ยนแปลงเป็นโรงแรมระดับเทียบเท่ากัน



K O M O M B O

ส่องเรือชมความสวยงามของ เมืองคอมออมโบ ชม วิหารคอมออมโบ (KOM OMBO TEMPLE) เป็นวิหารที่สร้างขึ้นเพื่อบูชาเทพเจ้าสององค์ คือ เทพโซเบต มีเศียรเป็นจระเข้ ชาวบ้านสร้างวิหารนี้ขึ้นมา เนื่องจากในสมัยก่อนโคลงน้ำตรงที่ตั้งวิหารแห่งนี้จะเป็นจุดที่จระเข้ชอบมานอนเกยอยู่ข้างดลิ่ง ด้วยความเกรงกลัวจระเข้ ชาวบ้านจึงสร้างวิหารคอมออมโบขึ้นมา โดยมีนัยว่า เมื่อเราบูชาเคารพต่อเทพแห่งจระเข้โซเบคแล้ว เทพโซเบคจะปกป้องคุ้มครองไม่ให้ถูกจระเข้ทำร้ายได้

วิหารแห่งนี้อยู่ด้านขวาเมื่อ ส่วนวิหารทางด้านซ้ายบูชาเทพออรุส (HORUS) มีเศียรเป็นเหยี่ยว เทพเจ้าแห่งการต่อสู้และความกล้าหาญ

นำท่านออกเดินทางไปยัง เมืองเอ็ดฟู (EDFU) ผ่านชมความสวยงามของธรรมชาติของ ฟากฝั่งแม่น้ำไนล์และยังเป็นชุมแห่งอารยธรรมของอียิปต์โบราณด้วย ชมวิหารขนาดใหญ่ ซากรูปสลักขององค์กษัตริย์ฟาโรห์สฟิงซ์นับพันๆตัว และที่อันเรนลับซึ่งซุกซ่อนพระศพของ กษัตริย์ในสมัยก่อนคริสตกาล

นำท่านนั่งรถม้าเพื่อไปชม วิหารเอ็ดฟู (EDFU TEMPLE) *ราคาทัวร์รวมค่ารถม้าแล้ว*
วิหารที่สร้างขึ้นเพื่อ

บูชาเทพเจ้าออรุส ปัจจุบันได้รับการยกย่องว่าเป็น วิหารอียิปต์โบราณซึ่งสร้างด้วยหินสีดำดำที่มีขนาดใหญ่สวยงามและยังคงสภาพสมบูรณ์ที่สุด

นำท่านเพลิดเพลินกับการชมแสดงพื้นเมืองของชาวอียิปต์ (Galabia Party) บนเรือส่องแม่น้ำไนล์

Luxor

EGYPT

Africa

วันที่ 6

T
O
U
R

เมืองลักซอร์ – หุบผากษัตริย์ – วิหารฮัทเซพซุต – อนุสาวรีย์แห่งเมมนอน – มหาวิหารคาร์นัค – วิหารลักซอร์

M
E
A
L

เช้า – บนเรือ
เที่ยง – บนเรือ
ค่ำ – บนเรือ

ที่พัก

Mövenpick MS Hamees หรือเทียบเท่า ★★★★★

-โรงแรมในรายการทัวร์เป็นโรงแรมที่น่าเสนอ ซึ่งอาจมีการเปลี่ยนแปลงเป็นโรงแรมระดับเทียบเท่ากัน



L U X O R

เข้าชมหุบผากษัตริย์ VALLEY OF THE KINGS เป็นที่ฝังพระศพของฟาโรห์ 63 พระองค์ ตั้งอยู่ที่เทือกเขากาบิน West Bank หรือนครริบลิในสมัยอียิปต์โบราณ อดีตเชื่อว่าเป็นที่อยู่ของคนตาย เต็มไปด้วยกลุ่มโบราณสถานที่มีประวัติน่าพิศวง ปัจจุบันเป็นสถานที่ท่องเที่ยวที่ใหญ่ที่สุดของประเทศ ท่านสามารถเลือกเข้าชมได้เพียง 3 สุสาน ด้านหน้าทางเข้าสู่สุสานฟาโรห์บนยอดเขานั้นดูคล้ายปลายแหลมยอดพีระมิดเป็นการเลือกหวงชัยในการฝังศพ ให้คล้ายว่าฝังอยู่ใต้พีระมิดสุสานเหล่านี้เป็นสุสานที่ถูกเลือกให้เป็นสุสานที่เก็บมัมมี่และสมบัติของกษัตริย์ถึง 63 สุสาน สุสานเริ่มสร้างเมื่อฟาโรห์ครองราชย์ ภายในหลุมมีจิตรกรรมที่งดงามสีสดใสราวกับเพ็ชร์แวดเสิร์จ (หมายเหตุ:ไม่รวมค่าเข้าสู่สุสานของฟาโรห์ตุตันคาเมนถ้าต้องการชมกรุณาติดต่อต่อหัวหน้าทัวร์)

วิหารฮัทเซพซุต (TEMPLE OF QUEEN HATSHEPSUT) ออกแบบโดยสถาปนิก ชื่อ "เซนเนมุต" กว่า 3,500 ปีมาแล้ว ที่ประดิษฐานพระศพของฟาโรห์หญิงฮัทเซพซุต รู้จักในนาม "ราชินีหมวด" ฟาโรห์หญิงองค์เดียวในประวัติศาสตร์อียิปต์ ที่รุ่งเรืองมากในสมัยของพระองค์ **อนุสาวรีย์แห่งเมมนอน (COLOSSI OF MEMNON)** หรือสุสานของฟาโรห์อาเมนโฮเทปที่ 3 อดีตเคยใช้เป็นวิหารประกอบพิธีศพของอาเมนโฮเทปที่ 3 ประมาณ 2,000 กว่าปีก่อน เกิดเหตุแผ่นดินไหวอย่างรุนแรง ทำให้ตัววิหารพังลงมา เหลือเพียงรูปสลักหินทรายขนาดใหญ่ 2 รูป สูง 20 เมตร

มหาวิหารคาร์นัค (THE TEMPLE OF KARNAK) เป็นวิหารที่ใหญ่ที่สุดในโลก ตัววิหารหลังเดียวมีเนื้อที่ถึง 60 เอเคอร์ซึ่งใหญ่พอที่จะนำโบสถ์ขนาดใหญ่ของยุโรปไปวางได้ถึง 10 หลัง

มหาวิหารแห่งนี้เริ่มก่อสร้างในสมัยฟาโรห์ทอโมซีสที่ 1 เพื่อถวายแด่เทพอมอน-รา เมื่อกว่า 3,600 ปีมาแล้ว หลังจากนั้นฟาโรห์องค์ต่างๆ ก็เริ่มสร้างเพิ่มเติมทำให้วิหารมีขนาดใหญ่ขึ้นอย่างมาก

ชม **วิหารลักซอร์ (The Temple of Luxor)** ซึ่งสร้างถวายแก่เทพอมอนรา กษัตริย์แห่งเทพ เช่นกัน วิหารแห่งนี้ได้รับการบูรณะในปี ค.ศ. 1883 ภายในบริเวณวิหารประกอบด้วยซุ้มประตูขนาดใหญ่และรูปสลักหินแกรนิตขนาดมหึมาสลักเป็นรูปฟาโรห์รามเซสที่ 2 และมหาราชินีเนเฟอตารี

นำท่านเพลิดเพลินกับการชมแสดงพื้นเมืองของชาวอียิปต์ (Belly Dance Show) บนเรือล่องแม่น้ำไนล์



วันที่ 7	T O U R	เมืองลักซอร์ – สนามบินลักซอร์ – สนามบินไคโร – กรุงไคโร – Downtown Cairo	M E A L	เช้า – บนเรือ
				เที่ยง – บนเครื่อง
				ค่ำ – อิสระ

ที่พัก | Radisson Blue Hotel หรือเทียบเท่า ★★★★★

-โรงแรมในรายการทัวร์เป็นโรงแรมที่น่าเสนอ ซึ่งอาจมีการเปลี่ยนแปลงเป็นโรงแรมระดับเทียบเท่ากัน



OPTIONAL: ขึ้นบอลลูนชมเมืองลักซอร์ อีกหนึ่งกิจกรรมไฮไลท์เสริมสำหรับท่านที่สนใจ ท่านจะได้เห็นวิวมุมสูงของเมืองลักซอร์อีกทั้งสถานที่สำคัญต่างๆ ในมุมแปลกตาออกไป และโดยจะมีเจ้าหน้าที่มารับและส่งที่เรือเพื่อไปขึ้นบอลลูนแต่เช้าตรู่ สำหรับท่านที่ไม่ขึ้นบอลลูนสามารถพักผ่อนตามอัธยาศัยที่ห้องพักบนเรือ (ส่วนเพิ่มเติมนี้ไม่รวมในค่าบริการทัวร์ เป็นไปตามสมัครใจ และการขึ้นได้หรือไม่ขึ้นอยู่กับสภาพอากาศของเช้าวันนั้น ราคาประมาณ 100 - 150 USD ต่อท่าน ขึ้นอยู่กับผู้ให้บริการของบอลลูน ทางเจ้าหน้าที่ของทางบริษัทจะเป็นเพียงผู้ช่วยประสานงานให้เท่านั้น มิได้มีส่วนได้เสียกับบริการนี้ หากท่านสนใจสามารถแจ้งหัวหน้าทัวร์ล่วงหน้าอย่างน้อย 2 วันล่วงหน้าเพื่อทำการจองบอลลูน)

12.20 น. ออกเดินทางสู่ สนามบินลักซอร์ ประเทศอียิปต์
 14.20 น. ออกเดินทางไป สนามบินไคโร ประเทศอียิปต์ โดยสายการบิน อียิปต์แอร์ เที่ยวบินที่ MS275 (บริการอาหารและเครื่อง)
 15.30 น. เดินทางถึง สนามบินไคโร ประเทศอียิปต์

LXR	→	CAI
เที่ยวบิน	ออก	ถึง
MS275	14.20	15.30

16.30 น. เดินทางเข้าสู่ Downtown Cairo ใจกลางเมืองไคโร เป็นชื่อเรียกขานที่ใช้เรียกการขยายตัวไปทางตะวันตกของ กรุงไคโรเมืองหลวงของอียิปต์ ในศตวรรษที่ 19 ระหว่างกรุงไคโรในยุคกลางที่มีประวัติศาสตร์ยาวนานและแม่น้ำไนล์ซึ่งกลายมาเป็นศูนย์กลางทางการค้าของเมืองในช่วงศตวรรษที่ 20 อาคารหลายหลังของเมืองนี้ยังได้รับการคุ้มครองอีกด้วย ในทางการบริหาร Wust al-Balad ครอบคลุมพื้นที่ของ qism Qasr al-Nil และ เขต AbdeenและEzbekia ส่วน Khedival Cairo ที่ได้รับการคุ้มครองครอบคลุมพื้นที่ขนาดใหญ่ที่ขยายไปทางใต้จนถึง Sayida Zeinab



Cairo

EGYPT

Africa

วันที่ 8

T
O
U
R

กรุงไคโร – พิพิธภัณฑ์สถานแห่งชาติอียิปต์ - ป้อมปราการ CITADEL – สุเหร่า
แห่งโมฮัมเหม็ดอาลี – ตลาดข่านเอลคาลีลี - สนามบินไคโร ประเทศอียิปต์ -
สนามบินนานาชาติโดฮา ประเทศกาตาร์

M
E
A
L

เช้า – โรงแรม
เที่ยง – อีสระ
ค่ำ – บนเครื่อง

✈️ Qatar Airways



เข้าชมพิพิธภัณฑ์สถานแห่งชาติอียิปต์ อันเลื่องชื่อของโลกเป็นสถานที่ที่รวมศิลปะวัตถุโบราณมากมายที่สุดในโลกแห่งหนึ่งชม ไลอ้อนออฟคอปโปลิสพร้อมหน้ากากทองคำของฟาโรห์ตุตันคาเมนและสมบัติส่วนของพระองค์ อาทิ เติงบรรทม รถศึกและเก้าอี้บัลลังก์ทองคำ เป็นภาพของฟาโรห์ตุตันคาเมนนั่งอยู่บนเก้าอี้และเมเส็ของพระองค์กำลังทาน้ำมันหอมให้ ที่ นอกจากนี้ท่านยังจะได้ชมสมบัติอันล้ำค่าอื่นๆ อีกจำนวนมาก เช่น แหวนสร้อยข้อมือมือ สร้อยคอ ฝมือประณีต สิ่งของทั้งหมดล้วนมีอายุเก่าแก่กว่า 3,300 ปี

ขึ้นชม **ป้อมปราการ CITADEL** ซึ่งถูกสร้างขึ้นโดยผู้นำชาลาดินในปี ค.ศ.1176 และเสร็จในปี ค.ศ.1182 เพื่อใช้ในการต่อสู้ในสงครามครูเสด ซึ่งภายในสามารถชมที่พิกและที่ตั้งของรัฐบาลในสมัยนั้นได้

เข้าชมสุเหร่าแห่งโมฮัมเหม็ดอาลี MOHAMMED ALI MOSQUE ซึ่งเริ่มสร้างในปี ค.ศ. 1830 และเสร็จในปี ค.ศ.1857 ออกแบบโดยสถาปนิกชาวกรีกตามแบบอย่างออตโตมันหรือตุรกีในปัจจุบัน ภายในมีนาฬิกาบนลานในสุเหร่าซึ่งเป็นของขวัญในการแลกเปลี่ยนกับอนุสาวรีย์ปลายแหลมโอบิลิสก์ของรามเสสที่ 2 เพื่อเป็นการสร้างสัมพันธไมตรีอันดีระหว่างอียิปต์และฝรั่งเศส

จากนั้นเลือกซื้อสินค้าพื้นเมืองมากมายที่ **"ตลาดข่านเอลคาลีลี"** ตลาดสำคัญทางการค้าขายของพื้นเมืองและแหล่งสินค้าที่ระลึกที่ใหญ่ที่สุดในกรุงไคโร ท่านสามารถเลือกซื้อของพื้นเมืองสวยๆ มากมาย ไม่ว่าจะเป็นฮวดน้ำหอมที่ทำด้วยมือ สินค้าต่างๆ เครื่องทองรูปพรรณและเพชรพลอยลวดลายแบบอาหรับ พรม และของที่ระลึกแบบพื้นเมือง

16.00 น. เดินทางสู่ **สนามบินไคโร ประเทศอียิปต์** กลับสู่ **กรุงเทพฯ** ให้ท่านได้ทำ **TAX REFUND** คืนภาษีก่อนการเช็คอิน

19.05 น. ออกเดินทางกลับสู่ **กรุงเทพฯ ประเทศไทย** โดยสายการบินกาตาร์แอร์เวย์ **Qatar Airways (QR)** เที่ยวบินที่ **QR1302** (บริการอาหารและเครื่องดื่มบนเครื่อง)

23.10 น. เดินทางถึง **สนามบินนานาชาติโดฮา ประเทศกาตาร์** เพื่อรอเวลาเปลี่ยนเครื่อง

Bangkok

THAILAND

Southeast – Asia

วันที่ 9

T
O
U
R

สนามบินสุวรรณภูมิ ประเทศไทย

M
E
A
L

อาหาร - บนเครื่อง

✈️ Qatar Airways



- 02.15 น. เดินทางสู่ ท่าอากาศยานนานาชาติสุวรรณภูมิ โดยสายการบินกาตาร์แอร์เวย์ Qatar Airways (QR) เที่ยวบินที่ QR1302 (บริการอาหารและเครื่องดื่มบนเครื่อง)
- 13.10 น. เดินทางถึง สนามบินสุวรรณภูมิ กรุงเทพฯ โดยสวัสดิภาพ พร้อมความประทับใจ

หมายเหตุ: โปรแกรมและรายละเอียดของการเดินทางอาจมีการเปลี่ยนแปลงหรือสลับกันได้ตามความเหมาะสมทั้งนี้ขึ้นอยู่กับสถานะอากาศ และเหตุสุดวิสัยต่างๆ ที่ไม่สามารถคาดการณ์ล่วงหน้า เช่น บางสถานที่ในยุโรปอาจปิดในวันอาทิตย์ หรืออาจมีการปิดปรับปรุง หรืออาจทำการจองไม่ได้เนื่องจากต้องรอกรุ๊ปคอนเฟิร์มก่อนทำการจอง หากวันเดินทางตรงกับวันเหล่านี้ โดยทางบริษัทฯ จะคำนึงถึงผลประโยชน์ และความปลอดภัยของผู้ร่วมเดินทางเป็นสำคัญ และ **ขอสงวนสิทธิ์ในการเปลี่ยนโปรแกรมโดยแจ้งให้ท่านทราบล่วงหน้า หากทราบเวลาและสถานที่ที่แน่นอนก่อน**

อัตราค่าบริการรวม

- ✈️ ตัวเครื่องบินชั้นประหยัด Economy Class ไป - กลับ พร้อมกระเป๋า
- ✈️ ภาษีน้ำมันและภาษีตัวทุกชนิด (สงวนสิทธิ์เก็บเพิ่มหากสายการบินปรับขึ้นก่อนวันเดินทาง)
- 🧳 ค่าระวางน้ำหนักกระเป๋าไม่เกิน 23 กก.ต่อ 1 ใบ (โหลดได้ท่านละ 1 ใบ) กระเป๋าถือขึ้นเครื่อง Hand Carry 7 กก.ต่อ 1 ใบ
- 🏠 ที่พักโรงแรมตามรายการ พักห้องละ 2-3 ท่าน (กรณีที่พักไม่มีห้องพักสำหรับ 3 ท่าน ลูกค้ายจะต้องเพิ่มเงินเป็นห้องพักห้องเดียว)
- 🍴 มื้ออาหารตามรายการระบุ (สงวนสิทธิ์ในการสลับมือหรือเปลี่ยนแปลงเมนูอาหารตามสถานการณ์)
- 🚗 ค่าน้ำมันรถวันละ 1 ขวด/ท่าน
- 📍 ค่าเข้าชมสถานที่ท่องเที่ยวตามรายการระบุ
- 🚗 ค่ารถโค้ช รับ-ส่ง สถานที่ท่องเที่ยวตามรายการระบุ (กฎหมายในยุโรปไม่อนุญาตให้คนขับรถเกิน 12 ชั่วโมงต่อวัน)
- 📅 ค่าธรรมเนียมการยื่นวีซ่าเชงเก้น สถานทูตจะไม่คืนค่าวีซ่าให้ท่านไม่ว่าจะผ่านการพิจารณาหรือไม่ก็ตาม (กรณีมีวีซ่าแล้ว จะคืนเงินให้ท่าน 3,500 บาท)
- 📅 ค่าทิปไกด์ท้องถิ่นและคนขับรถนำเที่ยวตามรายการ
- 📄 ประกันโควิด-19 วงเงินคุ้มครองค่ารักษาพยาบาล 50,000 USD ประกันอุบัติเหตุวงเงิน 2,000,000 บาท (เงื่อนไขตามกรมธรรม์)
- 👤 **เงื่อนไขประกันการเดินทาง ค่าประกันอุบัติเหตุและค่ารักษาพยาบาล คุ้มครองเฉพาะกรณีที่ได้รับอุบัติเหตุระหว่างการเดินทาง ไม่คุ้มครองถึงการสูญเสียทรัพย์สินส่วนตัวและไม่คุ้มครองโรคประจำตัวและปัญหาสุขภาพอื่นๆของผู้เดินทาง**

อัตราค่าบริการไม่รวม

- ✖️ ภาษีมูลค่าเพิ่ม 7% และภาษีหัก ณ ที่จ่าย 3%
- ✖️ ค่าทำหนังสือเดินทางไทย และค่าธรรมเนียมสำหรับผู้ถือพาสปอร์ตต่างชาติ
- ✖️ ค่าน้ำหนักกระเป๋าเดินทางในกรณีที่เกินกว่าสายการบินกำหนด 23 กิโลกรัมต่อท่าน
- ✖️ ค่าใช้จ่ายส่วนตัว อาทิ อาหารและเครื่องดื่มที่สั่งเพิ่มพิเศษ, โทรศัพท์-โทรสาร, อินเทอร์เน็ต, มินิบาร์, ซักรีดที่ไม่ได้ระบุไว้ในรายการ
- ✖️ ค่าใช้จ่ายอันเกิดจากความล่าช้าของสายการบิน, อุบัติภัยทางธรรมชาติ, การประท้วง, การจลาจล, การนัดหยุดงาน, การถูกปฏิเสธไม่ให้ออกและเข้าเมืองจากเจ้าหน้าที่ตรวจคนเข้าเมืองและเจ้าหน้าที่กรมแรงงานทั้งที่เมืองไทยและต่างประเทศซึ่งอยู่นอกเหนือความควบคุมของบริษัทฯ
- ✖️ ค่าบริการพนักงานยกกระเป๋าทุกสถานที่

****ทิปหัวหน้าทัวร์ ไม่บังคับ ขึ้นอยู่กับความพึงพอใจของท่าน****

กรณีที่ท่านต้องออกตัวภายใน เช่น (ตัวเครื่องบิน, ตัวรถทัวร์, ตัวรถไฟ) กรุณาสอบถามที่เจ้าหน้าที่ทุกครั้ง ก่อนทำการออกตัว เนื่องจากสายการบินอาจมีการเปลี่ยนแปลงไฟลท์บิน หรือเวลาบิน โดยไม่ได้แจ้งให้ทราบล่วงหน้า ทางบริษัทฯ จะไม่รับผิดชอบใด ๆ ในกรณี ถ้าท่านออกตัวภายใน โดยไม่ได้แจ้งให้ทราบและหากไฟลท์บินมีการเปลี่ยนแปลงเวลาบินเพราะถือว่าท่านยอมรับในเงื่อนไขดังกล่าว

โรงแรมที่พัก



- สำหรับห้องพักแบบ 3 เตียง (Triple) มีบริการเฉพาะบางโรงแรมเท่านั้น กรณีเดินทางเป็นผู้ใหญ่ 3 ท่าน บริษัทฯขอแนะนำให้ท่านเปิดห้องพักเป็นแบบ 2 ห้อง (1 Twin+1 Sgl) ซึ่งท่านจะต้องชำระค่าพักเดี่ยวเพิ่ม เนื่องจากบางโรงแรมอาจจะมี 1 เตียงใหญ่กับเตียงพับเสริมซึ่งไม่สะดวกสบายในการพัก
****กรุณาอ่านเงื่อนไขการจองแบบ 3 ท่านหากลูกค้าพึงพอใจ ทางบริษัทฯจะถือว่าท่านยอมรับในเงื่อนไขของห้องพักดังกล่าว****
- โรงแรมในยุโรปส่วนใหญ่จะเป็นห้องแบบ Twin เตียงเดี่ยว 2 เตียงในห้อง ห้อง Double และส่วนใหญ่ก็จะเป็นลักษณะการนำเตียงมาชิดกันให้เป็น Double หากลูกค้ารีควิสต์ Double ทางบริษัทฯจะไม่รับรองเรื่องห้องให้เนื่องจากระบบการจองแต่ละโรงแรมจะไม่สามารถล็อคห้องพักได้จึงขึ้นอยู่กับการจัดการของทางโรงแรมเป็นหลัก ทั้งนี้ลูกค้าจะต้องยอมรับในเงื่อนไขดังกล่าว
- โรงแรมในยุโรปที่มีลักษณะเป็น Traditional ห้องที่เป็นห้องเดี่ยวอาจมีขนาดกะทัดรัดและไม่มีอ่างอาบน้ำ ซึ่งขึ้นอยู่กับการออกแบบของแต่ละโรงแรมนั้นๆ และห้องพักแต่ละห้องอาจมีลักษณะแตกต่างกัน และห้องพักแบบเดี่ยวและคู่ อาจจะไม่ได้ติดกันหรืออยู่คนละชั้น
- กรณีมีการจัดงานประชุมนานาชาติ Trade Fair เป็นผลให้ค่าโรงแรมสูงขึ้นมากและห้องพักในเมืองเต็ม บริษัทฯขอสงวนสิทธิ์ในการปรับเปลี่ยนหรือย้ายเมืองเพื่อให้เกิดความเหมาะสม
- โรงแรมในยุโรปส่วนมากจะไม่มีเครื่องปรับอากาศ เนื่องจากอยู่ในภูมิภาคที่มีอุณหภูมิต่ำ จะมีบริการเครื่องปรับอากาศเฉพาะในฤดูร้อนเท่านั้น
- บางสถานที่ในยุโรปอาจปิดในวันอาทิตย์ หรืออาจจะมีการปิดปรับปรุงในช่วงฤดูหนาว หากวันเดินทางตรงกับวันเหล่านี้ทางบริษัทฯ ขอสงวนสิทธิ์ในการเปลี่ยนโปรแกรมโดยแจ้งให้ท่านทราบล่วงหน้า หากทราบเวลาที่แน่นอนก่อนเดินทาง

เงื่อนไขการสำรองที่นั่งและการยกเลิกทัวร์



การจองทัวร์

- กรุณาจองทัวร์ล่วงหน้า ก่อนการเดินทาง พร้อมชำระมัดจำ 80,000 บาท ส่วนที่เหลือชำระทันทีก่อนการเดินทางไม่น้อยกว่า 30 วัน มิฉะนั้นถือว่าท่านยกเลิกการเดินทางโดยอัตโนมัติ (ช่วงเทศกาลกรุณาชำระก่อนเดินทาง 45 วัน)

กรณียกเลิก : จอยกรุ๊ป

- ยกเลิกก่อนการเดินทาง 45 วันขึ้นไป บริษัทฯ จะคืนเงินค่ามัดจำให้ทั้งหมด โดยหักค่าใช้จ่ายที่เกิดขึ้นจริง ยกเว้นในกรณีวันหยุดเทศกาล, วันหยุดนักขัตฤกษ์ ยกเลิกก่อนการเดินทาง 60 วัน จะคืนเงินค่ามัดจำให้ทั้งหมด โดยหักค่าใช้จ่ายที่เกิดขึ้นจริง (ค่าใช้จ่ายที่เกิดขึ้นจริง อาทิเช่น ค่าตัวเครื่องบิน ค่าโรงแรม ฯลฯ)
- ยกเลิกการเดินทาง 45 วัน ก่อนการเดินทาง หักค่าทัวร์ 50% จากราคาขาย และหักค่าใช้จ่ายที่เกิดขึ้นจริงทั้งหมดไม่ว่ากรณีใดๆ ทั้งสิ้น (ค่าใช้จ่ายที่เกิดขึ้นจริง อาทิเช่น ค่าตัวเครื่องบิน ค่าโรงแรม ฯลฯ)
- ยกเลิกการเดินทาง 30 วัน ก่อนการเดินทาง บริษัทฯ ขอสงวนสิทธิ์เก็บเงินค่าทัวร์ทั้งหมดไม่ว่ากรณีใด ๆ ทั้งสิ้น

กรณียกเลิก : ตัดกรุ๊ป

- ยกเลิกหรือเลื่อนการเดินทางต้องทำก่อนการเดินทาง 60 วัน บริษัทฯจะคืนเงินค่ามัดจำให้ทั้งหมด ยกเว้นในกรณีวันหยุดเทศกาล, วันหยุดนักขัตฤกษ์ ทางบริษัทฯขอสงวนสิทธิ์ยึดเงินมัดจำโดยไม่มีเงื่อนไขใดๆทั้งสิ้น
- ยกเลิกการเดินทางภายใน 60 วัน ทางบริษัทฯขอสงวนสิทธิ์ยึดเงินมัดจำโดยไม่มีเงื่อนไขใดๆทั้งสิ้น
- ยกเลิกการเดินทางหลังชำระเต็มจำนวน ทางบริษัทฯขอสงวนสิทธิ์เก็บเงินค่าทัวร์ทั้งหมดโดยไม่มีเงื่อนไขใดๆทั้งสิ้น

กรณีเจ็บป่วย

- กรณีเจ็บป่วย จนไม่สามารถเดินทางได้ ซึ่งจะต้องมีใบรับรองแพทย์จากโรงพยาบาลรับรอง บริษัทฯจะทำการเลื่อนการเดินทางของท่านไปยังคณะต่อไป แต่ทั้งนี้ท่านจะต้องเสียค่าใช้จ่ายที่ไม่สามารถยกเลิกหรือเลื่อนการเดินทางได้ตามความเป็นจริง
- ในกรณีเจ็บป่วยกะทันหันก่อนล่วงหน้าเพียง 7 วันทำการ ทางบริษัทฯ ขอสงวนสิทธิ์ในการคืนเงินทุกกรณี

**** ก่อนตัดสินใจจองทัวร์ควรอ่านเงื่อนไขการเดินทางและรายการทัวร์อย่างละเอียดทุกหน้าอย่างถี่ถ้วน แล้วจึงมัดจำเพื่อประโยชน์ของท่านเอง****

เงื่อนไขการสำรองที่นั่งและการยกเลิกตั๋ว



กรณีวีซ่าที่ท่านยื่นไม่ผ่านการพิจารณาและคณะสามารถออกเดินทางได้ท่านจะต้องเสียค่าใช้จ่ายจริงที่เกิดขึ้นดังต่อไปนี้

- ค่าธรรมเนียมและค่าดำเนินการตามจริง ทางสถานทูตไม่คืนค่าธรรมเนียมใดๆทั้งสิ้นแม้ว่าจะผ่านหรือไม่ผ่านการพิจารณา
- ค่ามัดจำตัวเครื่องบิน หรือตัวเครื่องบินที่ออกมาจริง ณ วันยื่นวีซ่า ซึ่งตัวเป็นเอกสารที่สำคัญในการยื่นวีซ่า หากท่านไม่ผ่านการพิจารณา ตัวเครื่องบินถ้าออกตัวมาแล้วจะต้องทำการ REFUND โดยจะมีค่าธรรมเนียมที่ท่านต้องถูกหักบางส่วน และส่วนที่เหลือจะคืนให้ท่านภายใน 45-60 วัน(ตามกฎหมายของแต่ละสายการบิน) ถ้ายังไม่ ออกตัวท่านจะเสียแต่ค่ามัดจำตัวตามจริงเท่านั้น
- ค่าห้องพัก ถ้าคณะออกเดินทางได้ และท่านไม่ผ่านการพิจารณาวีซ่า หากท่านไม่ปรากฏตัวตามวันที่เข้าพัก ทางโรงแรมจะต้องยึดค่าห้องพัก 100% ในทันที ทางบริษัทจะแจ้งให้ท่านทราบ และมีเอกสารชี้แจงให้ท่านเข้าใจ
- หากท่านผ่านการพิจารณาวีซ่า แล้วยกเลิกการเดินทางทางบริษัทขอสงวนสิทธิ์ในการยึดค่าใช้จ่ายทั้งหมด 100%
- ทางบริษัทเริ่มต้น และจบ การบริการ ที่สนามบินสุวรรณภูมิกรณีท่านเดินทางมาจากต่างจังหวัด หรือ ต่างประเทศ และจะสำรองตัวเครื่องบิน หรือพาหนะอย่างหนึ่งอย่างใดที่ใช้ในการเดินทางมาสนามบิน ทางบริษัท จะไม่รับผิดชอบค่าใช้จ่ายในส่วนนี้ เพราะเป็นค่าใช้จ่ายที่นอกเหนือจากโปรแกรมการเดินทางของบริษัท ฉะนั้น ท่านควรจะให้กรู๊ป FINAL 100% ก่อนที่จะสำรองยานพาหนะ

รายละเอียดเพิ่มเติม



- บริษัทจะทำการยื่นวีซ่าของท่านก็ต่อเมื่อในขณะมีผู้สำรองที่นั่งครบ 10 ท่าน และได้รับคิวการตอบรับจาก ทางสถานทูต เนื่องจากบริษัทจะต้องใช้เอกสารต่างๆที่เป็นกรู๊ปในการยื่นวีซ่า อาทิ ตัวเครื่องบิน, ห้องพักที่ได้รับ การยืนยันมาจากทางยุโรป, ประกันการเดินทาง ฯลฯ ทางท่านจะต้องรอให้คณะครบ 20 ท่าน จึงจะสามารถยื่น วีซ่าให้กับทางท่านได้อย่างถูกต้อง
- หากในช่วงที่ท่านเดินทางคิววีซ่ากรู๊ปในการยื่นวีซ่าเต็ม ทางบริษัทต้องขอสงวนสิทธิ์ในการยื่นวีซ่าเดี่ยว ซึ่งทางท่านจะต้องเดินทางมายื่นวีซ่าด้วยตัวเอง ตามวัน และเวลานัดหมายจากทางสถานทูต โดยมีเจ้าหน้าที่ของบริษัท คอยดูแล และอำนวยความสะดวก
- เอกสารต่างๆที่ใช้ในการยื่นวีซ่าท่องเที่ยวทวีปยุโรป ทางสถานทูตเป็นผู้กำหนดออกมา มิใช่บริษัททัวร์เป็นผู้กำหนด
- ท่านที่มีความประสงค์จะยื่นวีซ่าท่องเที่ยวทวีปยุโรป กรุณาจัดเตรียมเอกสารให้ถูกต้อง และครบถ้วน ตามที่สถานทูตต้องการ เพราะจะมีผลต่อการพิจารณาวีซ่าของท่าน บริษัททัวร์เป็นแต่เพียงตัวกลาง และอำนวยความสะดวกในการยื่นวีซ่าเท่านั้น มิได้เป็นผู้พิจารณาว่าวีซ่าให้กับทางท่าน
- บริษัทฯ ขอสงวนสิทธิ์ในการเก็บค่าใช้จ่ายทั้งหมด กรณีท่านยกเลิกการเดินทางและมีผลทำให้คณะเดินทางไม่ครบตามจำนวนที่บริษัทฯ กำหนดไว้ 10 ท่านขึ้นไป เนื่องจากเกิดความเสียหายต่อทางบริษัทฯ และผู้เดินทางอื่นที่เดินทางในคณะเดียวกัน บริษัทต้องนำไปชำระค่าเสียหายต่าง ๆ ที่เกิดจากการยกเลิกของท่าน
- ในกรณีที่มิใช่ผู้เดินทางไม่ถึง 10 ท่าน ขอสงวนสิทธิ์เลื่อนวันเดินทาง หรือยกเลิกการเดินทาง และกรณีผู้ร่วมเดินทางในคณะไม่ผ่านการพิจารณาวีซ่าได้ครบ 10 ท่าน ทางบริษัทฯ ยินดีคืนเงินให้ทั้งหมด หลังจากหักค่าธรรมเนียมการยื่นวีซ่าและค่าใช้จ่ายทั้งหมดที่เกิดขึ้นจริง โดยทางบริษัทจะแจ้งให้ท่านทราบล่วงหน้า 10 วันก่อนการเดินทาง



หากสถานที่ท่องเที่ยวต่างๆในรายการมีการปิดโดยไม่แจ้งให้ทราบล่วงหน้าโดยเป็นการปฏิบัติการทางรัฐบาลหรือหน่วยงานในประเทศ ทางผู้จัดขอสงวนสิทธิ์ในการปรับและเปลี่ยนแปลงโปรแกรมตามความเหมาะสม ทั้งนี้ลูกค้าจะต้องยอมรับในเงื่อนไขดังกล่าวก่อนทำการจองทุกครั้ง

รายละเอียดเพิ่มเติม



- บริษัทฯ มีสิทธิ์ในการเปลี่ยนแปลงโปรแกรมทัวร์ในกรณีที่เกิดเหตุสุดวิสัยจนไม่อาจแก้ไขได้
- เที่ยวบิน , ราคาและรายการท่องเที่ยว สามารถเปลี่ยนแปลงได้ตามความเหมาะสมโดยคำนึงถึงผลประโยชน์ของผู้เดินทางเป็นสำคัญ
- หนังสือเดินทางต้องมีอายุการใช้งานเหลือไม่น้อยกว่า 6 เดือน และบริษัทฯ รับเฉพาะผู้มีจุดประสงค์เดินทางเพื่อท่องเที่ยวเท่านั้น (หนังสือเดินทางต้องมีอายุเหลือใช้งานไม่น้อยกว่า 6 เดือน บริษัทฯ ไม่รับผิดชอบหากอายุเหลือไม่ถึงและไม่สามารถเดินทางได้)
- ทางบริษัทฯ จะไม่รับผิดชอบใดๆ ทั้งสิ้น หากเกิดความล่าช้าของสายการบิน,สายการบินยกเลิกบิน , การประท้วง,การนัดหยุดงาน, การก่อกวนหรือกรณีท่านถูกปฏิเสธการเข้าหรือออกเมืองจากเจ้าหน้าที่ตรวจคนเข้าเมือง หรือ เจ้าหน้าที่กรมแรงงานทั้งจากไทย และต่างประเทศซึ่งอยู่นอกเหนือความรับผิดชอบของบริษัทฯ หรือเหตุภัยพิบัติทางธรรมชาติ (ซึ่งลูกค้าจะต้องยอมรับในเงื่อนไขในกรณีที่เกิดเหตุสุดวิสัย ซึ่งอาจจะปรับเปลี่ยนโปรแกรมตามความเหมาะสม)
- ทางบริษัทฯ จะไม่รับผิดชอบใดๆ ทั้งสิ้น หากผู้เดินทางประสบเหตุสภาวะฉุกเฉินจากโรคประจำตัว ซึ่งไม่ได้เกิดจากอุบัติเหตุในรายการท่องเที่ยว (ซึ่งลูกค้าจะต้องยอมรับในเงื่อนไขในกรณีที่เกิดเหตุสุดวิสัย ซึ่งอยู่นอกเหนือความรับผิดชอบของบริษัทฯ)
- ทางบริษัทฯ จะไม่รับผิดชอบใดๆ ทั้งสิ้น หากท่านใช้บริการของทางบริษัทฯ ไม่ครบ อาทิ ไม่เที่ยวบางรายการ,ไม่ทานอาหารบางมื้อ, เพราะค่าใช้จ่ายทุกอย่างทางบริษัทฯ ได้ชำระค่าใช้จ่ายให้ตัวแทนต่างประเทศแบบเหมาจ่ายขาด ก่อนเดินทางเรียบร้อยแล้ว เป็นการชำระเหมาขาด
- ทางบริษัทฯ จะไม่รับผิดชอบใดๆ ทั้งสิ้น หากเกิดสิ่งของสูญหายจากการโจรกรรมและหรือเกิดอุบัติเหตุที่เกิดจากความประมาทของนักท่องเที่ยวเองหรือในกรณีที่กระเป๋าเกิดสูญหายหรือชำรุดจากสายการบิน
- กรณีที่การตรวจคนเข้าเมืองทั้งที่กรุงเทพฯ และในต่างประเทศปฏิเสธมิให้เดินทางออกหรือเข้าประเทศที่ระบุไว้ในรายการเดินทาง บริษัทฯ ขอสงวนสิทธิ์ที่จะไม่คืนค่าบริการไม่ว่ากรณีใดๆ ทั้งสิ้น
- ตัวเครื่องบินเป็นตัวราคาพิเศษ กรณีที่ท่านไม่เดินทางพร้อมคณะไม่สามารถนำมาเลื่อนวันหรือคืนเงินและไม่สามารถเปลี่ยนชื่อได้ หากมีการปรับราคาบัตรโดยสารสูงขึ้น ตามอัตราค่าน้ำมันหรือค่าเงินแลกเปลี่ยน ทางบริษัท ขอสงวนสิทธิ์ปรับราคาตัวดังกล่าว
- เมื่อท่านตกลงชำระเงินไม่ว่าทั้งหมดหรือบางส่วนผ่านตัวแทนของบริษัทฯ หรือชำระโดยตรงกับทางบริษัทฯ ทางบริษัทฯ จะถือว่าท่านได้ยอมรับในเงื่อนไขข้อตกลงต่างๆ ที่ได้ระบุไว้ข้างต้นนี้แล้วทั้งหมด
- กรุ๊ปที่เดินทางช่วงวันหยุดหรือเทศกาลที่ต้องการันตีมัดจำกับสายการบินหรือผ่านตัวแทนในประเทศหรือต่างประเทศ รวมถึงเที่ยวบินพิเศษ เช่น Charter Flight , Extra Flight จะไม่มีการคืนเงินมัดจำหรือค่าทัวร์ทั้งหมด
- ในกรณีของ PASSPORT นั้น จะต้องไม่มีการชำรุด เปียกน้ำ การขีดเขียนรูปต่างๆ หรือแม้กระทั่งตราปั๊มลายการ์ตูน ที่ไม่ใชการประทับตราอย่างเป็นทางการของตม. กรุณาตรวจสอบ PASSPORT ของท่านก่อนการเดินทางทุกครั้ง หาก ตม.ปฏิเสธการเข้า-ออกเมืองของท่าน ทางบริษัทฯ จะไม่รับผิดชอบใดๆ ทั้งสิ้น
- กรณีมี “คดีความ” ที่ไม่อนุญาตให้ท่านเดินทางออกนอกประเทศได้ โปรดทำการตรวจสอบก่อนการจองทัวร์ว่าท่านสามารถเดินทางออกนอกประเทศได้หรือไม่ ถ้าไม่สามารถเดินทางได้ ซึ่งเป็นสิ่งที่อยู่เหนือการควบคุมของบริษัทฯ ทางบริษัทฯ จะไม่รับผิดชอบใดๆ ทั้งสิ้น
- กรณี “หญิงตั้งครรภ์” ท่านจะต้องมีใบรับรองแพทย์ ระบุชัดเจนว่าสามารถเดินทางออกนอกประเทศได้ รวมถึงรายละเอียดอายุครรภ์ที่ชัดเจน สิ่งนี้อยู่เหนือการควบคุมของบริษัทฯ ทางบริษัทฯ จะไม่รับผิดชอบใดๆ ทั้งสิ้น
- กรณีใช้หนังสือเดินทางราชการ (เล่มน้ำเงิน) เพื่อการท่องเที่ยวกับคณะทัวร์ หากท่านถูกปฏิเสธในการเข้า – ออกประเทศใดๆ ก็ตามทางบริษัทฯ ขอสงวนสิทธิ์ไม่คืนค่าทัวร์และรับผิดชอบใด ๆ ทั้งสิ้น
- เมื่อท่านได้ชำระเงินมัดจำหรือทั้งหมด ทางบริษัทฯ จะถือว่าท่านรับทราบและยอมรับในเงื่อนไขต่างๆ ของบริษัทฯ ที่ได้ระบุไว้ในรายการทัวร์ทั้งหมด
- ภาพที่ใช้เพื่อการโฆษณาเท่านั้น



เอกสารประกอบการยื่นวีซ่า



เอกสารประกอบการยื่นคำร้องขอวีซ่า ในส่วนที่เป็นสำเนาผู้สมัคร
ไม่ต้องเซ็นรับรองสำเนาถูกต้อง ประกอบด้วยรายละเอียดดังต่อไปนี้

1 หนังสือเดินทาง

1.1 หนังสือเดินทางประเทศไทย (Thailand Passport) หนังสือเดินทางเล่มปัจจุบัน จะต้องเหลืออายุการใช้งานเดินทางไป และกลับไม่น้อยกว่า 180 วัน และมีหน้าว่าง 2 หน้า (สำหรับวีซ่าสติกเกอร์) พร้อมสำเนาหน้าหนังสือเดินทาง 2 ชุด



***สำหรับหนังสือเดินทาง ต้องใช้เป็นหนังสือเดินทางบุคคลทั่วไป (สีเลือดหมู) เท่านั้น

ห้ามใช้หนังสือเดินทางราชการ (สีน้ำเงิน) หนังสือเดินทางทูต (สีแดง) หรืออื่นๆ ที่นอกเหนือจากหนังสือเดินทางบุคคลทั่วไป โดยเด็ดขาด***

1.2 หนังสือเดินทางเล่มเก่าตัวจริง ถ้าเคยมีวีซ่าเชงเก้น
ระยะเวลาไม่เกิน 3 ปี ตัวอย่างหน้าวีซ่าเชงเก้น



***ในกรณีที่ถือพาสปอร์ต สัญชาติไทย แต่พำนักอยู่ต่างประเทศ, ทำงานอยู่ต่างประเทศ หรือนักเรียน
นักศึกษาศึกษาอยู่ต่างประเทศ กรุณาแจ้งเจ้าหน้าที่ของทางบริษัทให้ทราบทันที
เพราะการยื่นขอวีซ่าจะมีเงื่อนไข และ ข้อกำหนดของทางสถานทูตฯ ต้องการเพิ่มเติม
และบางสถานทูตอาจไม่สามารถยื่นขอวีซ่าในประเทศไทยได้
ข้อกำหนดนี้รวมไปถึงผู้เดินทางที่ถือพาสปอร์ตต่างชาติด้วย***



2

รูปถ่ายสี

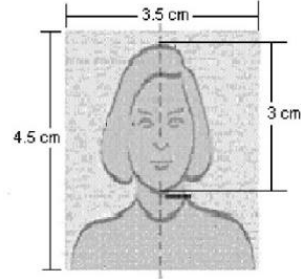
รูปถ่ายสี ขนาด 3.5X4.5 cm 2 รูป ที่มีพื้นหลังสีขาว (ไม่เกิน 6 เดือน) ห้ามซ้ำกับรูปถ่ายที่เคยทำวีซ่า ภาพใบหน้าต้องชัดเจน ไม่ใส่หมวก,ไม่ใส่แว่นและคอนแทคเลนส์,ไม่ยิ้มเห็นฟัน และห้ามตกแต่งภาพใดๆทั้งสิ้น

ความยาวของใบหน้าตั้งแต่ศีรษะจรดคาง

อยู่ระหว่าง 3-3.5 เซนติเมตร

ความกว้างของใบหน้า

2.5 แต่ไม่เกิน 3 เซนติเมตร



3

หลักฐานการเงิน

ตัวอย่างขนาดรูปถ่ายที่ตรงตามสถานทูตกำหนด

3.1 Bank Statement ย้อนหลัง 6 เดือน

3.2 หากออกค่าใช้จ่ายให้คนในครอบครัวต้องขอ Bank guarantee จากธนาคารให้บุคคลนั้นๆด้วย หลักฐานทางการเงินชื่อและนามสกุลต้องสะกดเป็นภาษาอังกฤษถูกต้องตรงตามกับพาสปอร์ต และต้องขอจากธนาคารไม่เกิน 7 วันก่อนวันยื่นวีซ่า

****หมายเหตุ**** ผู้สมัครควรเลือกใช้บัญชีออมทรัพย์ที่มีเงินอยู่ในบัญชีไม่ต่ำกว่า 100,000 บาทขึ้นไป

3.3 ปรับสมุดบัญชีธนาคารตัวจริง และเตรียมไปในวันที่ยื่นวีซ่า

ตัวอย่าง Bank Statement ที่ผู้สมัครต้องขอกับธนาคาร

รายการเดินบัญชีเงินฝากออมทรัพย์
K-DEPOSIT STATEMENT OF SAVINGS ACCOUNT

ธนาคารกสิกรไทย
KASIKORNBANK

Date	Amount	Description	Withdrawal / Deposit	Outstanding Balance	Channel	Branch	Teller ID
01-01-21		Righting Balance		41,817.92		1907	CMPT
01-02-21	97.06	Transfer Withdrawal	1,200.00	41,720.92	K.FULL	1908	CMPT
01-03-21	18.06	Transfer Withdrawal	13,000.00	30,720.92	K.FULL	1909	CMPT
01-03-21	174.41	Transfer Deposit	113.30	29,607.62	K.FULL	1909	CMPT
01-03-21	18.44	Transfer Deposit	8,130.00	21,477.62	K.FULL	1909	CMPT
01-03-21	181.2	Transfer Deposit	383.30	21,860.92	InternetMobile KTB	1909	CMPT
01-03-21	21.41	Transfer Deposit	921.00	22,781.92	InternetMobile KTB	1909	CMPT
01-03-21	60.80	Interest	3,382.00	26,163.92	K.FULL	1909	CMPT
01-03-21	16.97	Interest	1,078.00	27,241.92	K.FULL	1909	CMPT
01-03-21	16.40	Transfer Withdrawal	17,500.00	9,741.92	K.FULL	1904	CMPT
01-03-21	28.05	Transfer Deposit	200,000.00	209,741.92	K.FULL	1907	CMPT
01-03-21	28.18	Transfer Withdrawal	22,273.00	187,468.92	K.FULL	1903	CMPT
01-03-21	28.13	Transfer Withdrawal	18,300.00	169,168.92	K.FULL	1902	CMPT
01-03-21	32.9	Transfer Withdrawal	3,000.00	166,168.92	K.FULL	1902	CMPT
01-03-21	26.21	Transfer Withdrawal	97,500.00	68,668.92	K.FULL	1902	CMPT
01-03-21	30.23	Transfer Withdrawal	10,200.00	58,468.92	K.FULL	1902	CMPT
01-03-21	30.23	Transfer Withdrawal	881.80	57,587.12	K.FULL	1902	CMPT
01-03-21	36.08	Transfer Withdrawal	10,780.00	46,807.12	K.FULL	1902	CMPT
01-03-21	36.08	Transfer Withdrawal	1,391.50	45,415.62	K.FULL	1902	CMPT
01-03-21	37.00	Transfer Withdrawal	2,318.00	43,097.62	K.FULL	1902	CMPT
01-03-21	36.21	Transfer Withdrawal	4,301.40	38,796.22	K.FULL	1902	CMPT
01-03-21	36.22	Transfer Withdrawal	3,180.70	35,615.52	K.FULL	1902	CMPT
01-03-21	30.24	Transfer Withdrawal	19,300.00	16,315.52	K.FULL	1902	CMPT
01-03-21	30.36	Transfer Withdrawal	3,628.80	12,686.72	K.FULL	1902	CMPT
01-03-21	18.23	Transfer Withdrawal	380.00	12,306.72	K.FULL	1902	CMPT
01-03-21	12.53	Transfer Withdrawal	380.00	11,926.72	K.FULL	1902	CMPT
01-03-21	19.74	Transfer Deposit	10,000.00	21,926.72	K.FULL	1902	CMPT
01-03-21	20.84	Transfer Withdrawal	11,200.00	10,726.72	K.FULL	1902	CMPT
01-03-21	12.20	Transfer Withdrawal	30,000.00	19,726.72	K.FULL	1902	CMPT
01-03-21	80.01	Transfer Withdrawal	9,000.00	10,726.72	K.FULL	1902	CMPT
01-03-21	16.89	Interest Deposit	3,000.00	13,726.72	K.FULL	1902	CMPT
01-03-21	17.00	Transfer Deposit	4,500.00	18,226.72	K.FULL	1902	CMPT
01-03-21	21.00	The last Deposit	3,000.00	21,226.72	K.FULL	1902	CMPT
01-03-21	14.10	Interest	5,000.00	26,226.72	K.FULL	1902	CMPT
01-03-21	16.44	Transfer Withdrawal	380.00	25,846.72	K.FULL	1902	CMPT
01-03-21	17.40	Transfer Withdrawal	180.00	25,666.72	K.FULL	1902	CMPT
01-03-21	28.10	Transfer Withdrawal	200.00	25,466.72	K.FULL	1902	CMPT

ตัวอย่าง Bank Guarantee ที่ผู้สมัครต้องขอกับธนาคาร

ธนาคารกสิกรไทย
KASIKORNBANK

Bank Ref: 0178 00070022

June 02, 2022

THE CONSUL GENERAL
ประเทศกัมพูชา

To Whom It May Concern:

This letter serves as bank reference for our customer who applied for a permit with you. We are pleased to give you the following details on our customer's account with us:

- Title of account: **ชื่อ - สกุล ภาษาอังกฤษให้ตรงกับพาสปอร์ต**
- Name of Managing Director/ Authorized person in case of Juristic person:
- Customer of: **ICONSIAM Branch**
- Type of account: **Savings Account, Account Number เลขบัญชีธนาคาร**
- Overdraft on account: **no**
- Length of time account maintained: **21 Years 11 Months**
- Present balance of account as of June 02, 2022 at 09:01 AM:
Credit balance GBP 7,517.95
- Average balance of account for 6 Months : **Credit balance low five figure amount**
- Name of applicant: **ชื่อ - สกุล ภาษาอังกฤษให้ตรงกับพาสปอร์ต**
- Note : **Provided financially capable of supporting himself throughout his trip in your country.**

Sincerely,
KASIKORNBANK PCL

Assistant Branch Manager

(Excl or go rate as of the issuing date = 42:01513 THB/ 1 GBP)
The certified data herein shall not cross an obligator of KBank or a KBank officer.

K-Contact Center 01-8888888
www.kasikornbank.com

บริการลูกค้าระดับพรีเมียม

080018-11-01
0175000018



4

หลักฐานการทำงาน

4.1 สำหรับเจ้าของกิจการ

ต้องมีสำเนาหนังสือรับรองทะเบียนพาณิชย์ สำเนาทะเบียนการค้า หรือ สำเนาจดทะเบียนบริษัท (อายุไม่เกิน 3 เดือน) **ฉบับภาษาไทยและภาษาอังกฤษ**

4.2 สำหรับท่านที่ทำงานบริษัท กรุณาระบุ TO WHOM IT MAY CONCERN แทนการใส่ชื่อของสถานทูต ต้องระบุวันลาให้ครอบคลุมตลอดช่วงการท่องเที่ยว ตำแหน่ง และอัตราเงินเดือนที่ได้รับ (ระยะเวลาของหนังสือรับรองต้องไม่เกิน 1 เดือน)

ต้องมีตราแสตมป์จากบริษัทและเอกสารต้องระบุเป็นภาษาอังกฤษ

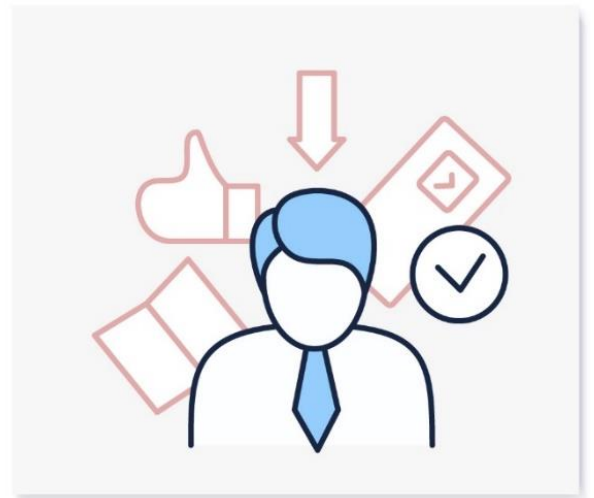
4.3 สำหรับนักเรียน หรือนักศึกษา

ต้องขอหนังสือรับรองจากทางสถาบัน เพื่อแสดงให้เห็นว่าปัจจุบันกำลังอยู่ระหว่างการศึกษา **เอกสารต้องระบุเป็นภาษาอังกฤษ**

5

เอกสารส่วนตัว

- สำเนาทะเบียนบ้าน
- สำเนาบัตรประชาชน
- สูติบัตร(กรณีเด็กอายุต่ำกว่า 18 ปี)
- ทะเบียนสมรส/ทะเบียนหย่า/มรณะบัตร(ถ้ามี)
- ใบเปลี่ยนชื่อ-นามสกุล (ถ้ามีการเปลี่ยน)



6

กรณีเด็กอายุไม่ถึง 18 ปี

6.1 สูติบัตรฉบับภาษาไทย/อังกฤษ

6.2 กรณีเดินทางพร้อมกับบิดา มารดา ต้องยื่นหนังสือรับรองจากสถาบันการศึกษา

6.3 กรณีไม่ได้เดินทางพร้อมกับบิดา มารดา หรือเดินทางไปกับบิดา มารดา ท่านใดท่านหนึ่ง

จะต้องขอจดหมายยินยอมจากทางอำเภอ โดยที่บิดา หรือมารดา

ผู้ไม่ได้เดินทางจะต้องไปยื่นความจำนงเพื่ออนุญาตให้บุตรเดินทางไปต่างประเทศกับอีกท่านหนึ่งได้

ณ ที่ว่าการอำเภอ หรือเขต โดยมีนายอำเภอ หรือผู้อำนวยการเขตลงลายมือชื่อ

และลงตราประทับจากราชการอย่างถูกต้องฉบับภาษาไทย/อังกฤษ

ในการยื่นวีซ่าทางสถานทูตจะเก็บหนังสือเดินทาง ไว้จนกว่าจะได้การรับอนุมัติผลวีซ่า ไม่สามารถคืนหนังสือเดินทางออกมาใช้ได้ ระยะเวลาในการพิจารณาวีซ่าไม่น้อยกว่า 15 วันทำการ ไม่รวมวันหยุด เสาร์-อาทิตย์ และ วันหยุดนักขัตฤกษ์ และวันหยุดของทางสถานทูต หรือ อาจช้าหรือเร็วกว่ากำหนดขึ้นอยู่กับสถานทูต

*** สถานทูตมีการเปลี่ยนแปลงกฎเกณฑ์ในการยื่นเอกสารตลอดเวลา***



*** การพิจารณาผล VISA ขึ้นอยู่กับดุลยพินิจของทางสถานทูต ทางบริษัทไม่มีส่วนเกี่ยวข้องกับการพิจารณาใดๆทั้งสิ้น บริษัทเป็นเพียงตัวแทนที่คอยอำนวยความสะดวกในการยื่นวีซ่าเท่านั้น ข้อมูลและเอกสารทุกอย่างต้องเป็นความจริงความบิดเบือน ทางบริษัทขอสงวนสิทธิ์ไม่คืนเงิน

ในกรณีที่ VISA ไม่ผ่านทุกกรณี ***

*** ในบางประเทศการยื่นวีซ่ากับทางบริษัททัวร์ **จะต้องทำการยื่นวีซ่าประเภทหมู่คณะเท่านั้น**

การยื่นหมู่คณะต้องมีจำนวน 10 คนขึ้นไป ซึ่งทางศูนย์รับยื่นจะเป็นผู้กำหนดวันยื่นวีซ่าเท่านั้น

ผู้เดินทางไม่สามารถกำหนดวันยื่นได้เอง หากผู้เดินทางไม่สามารถไปยื่นวีซ่าในวันที่ทางศูนย์รับยื่นกำหนดได้ จะมีค่าใช้จ่ายเพิ่มเติม PREMIUM หรือสำหรับการยื่นเดี่ยว เงื่อนไขกรุณาสอบถามกับบริษัททัวร์อีกครั้ง

ทั้งนี้ ค่าใช้จ่ายที่เกิดขึ้น ผู้เดินทางต้องชำระกับทางศูนย์รับยื่นโดยตรง

แบบฟอร์มสำหรับกรอกข้อมูลยื่นวีซ่า

1) ข้อมูลเกี่ยวกับหนังสือเดินทางของผู้เดินทาง

ชื่อและนามสกุล _____

ชื่อและนามสกุลเก่า(ถ้ามี) _____

ชื่อและนามสกุล (ระบุเป็นภาษาอังกฤษ) _____

หมายเลขบัตรประจำตัวประชาชน 13 หลัก

--	--	--	--	--	--	--	--	--	--	--	--	--	--

วัน/เดือน/ปีเกิด ค.ศ. _____ สถานที่เกิด (จังหวัด) _____

2) ข้อมูลของผู้เดินทาง และครอบครัว

ที่อยู่ปัจจุบัน(ที่สามารถติดต่อได้) _____

โทรศัพท์มือถือ _____ E-mail : _____

สถานภาพ : โสด สมรสโดยจดทะเบียนสมรส สมรสไม่ได้จดทะเบียน
 หย่า หม้าย

วัน/เดือน/ปี ค.ศ. การเปลี่ยนสถานภาพ(สมรส, หย่า ฯลฯ) _____

ถ้าท่านสมรส โปรดระบุรายละเอียดของคุณสมรส

ชื่อและนามสกุลคู่สมรส (ระบุเป็นภาษาอังกฤษ) _____

วัน/เดือน/ปีเกิด ค.ศ. ของคู่สมรส _____

สถานที่เกิด (จังหวัด) _____

3) ข้อมูลของผู้เดินทางเกี่ยวกับอาชีพ, หรือถ้ากำลังศึกษาอยู่ ให้ลงรายละเอียดของสถานที่ศึกษา และลงรายละเอียดอื่นๆ ลงในช่องว่าง

3.1) ชื่อบริษัทที่ทำงาน, โรงเรียน, มหาวิทยาลัย (ระบุเป็นภาษาอังกฤษ)

3.2) ที่อยู่ของบริษัทที่ทำงาน, โรงเรียน, มหาวิทยาลัย (ระบุเป็นภาษาอังกฤษ)

3.3) งานปัจจุบันทำอาชีพ โปรดระบุตำแหน่ง (ระบุเป็นภาษาอังกฤษ และภาษาไทย)

3.4) เบอร์โทรศัพท์ที่ทำงาน หรือเบอร์โทรศัพท์สถาบันที่ท่านกำลังศึกษาอยู่ _____

4) ข้อมูลเกี่ยวกับการเดินทางไปต่างประเทศ

4.1) ท่านเคยมีวีซ่าเชงเก้นในกลุ่มเชงเก้นภายในระยะเวลา 3 ปี (ถ้ามีโปรดระบุ)

มีวันที่ออกวีซ่า และวันที่หมดอายุวีซ่า ให้ตรวจสอบที่หน้าเชงเก้นที่ท่านเคยเดินทาง

ประเทศ _____ วันที่ออกวีซ่า _____ วันหมดอายุวีซ่า _____

ประเทศ _____ วันที่ออกวีซ่า _____ วันหมดอายุวีซ่า _____

ประเทศ _____ วันที่ออกวีซ่า _____ วันหมดอายุวีซ่า _____

ประเทศ _____ วันที่ออกวีซ่า _____ วันหมดอายุวีซ่า _____

ไม่เคยมีวีซ่าเชงเก้น

4.1.1) ถ้าท่านเคยมีวีซ่าเชงเก้น โปรดระบุวันที่สแกนลายนิ้วมือล่าสุด

(ผู้สมัครสามารถตรวจสอบรายละเอียด วัน เดือน ปี ที่สแกนลายนิ้วมือล่าสุด)

ได้จากหน้าวีซ่าเชงเก้นล่าสุดที่ท่านเคยเดินทาง)

ประเทศ _____ วันที่สแกนลายนิ้วมือล่าสุด _____

5) ค่าใช้จ่ายในการเดินทาง

ออกค่าใช้จ่ายเอง

มีผู้ออกค่าใช้จ่ายให้ ระบุชื่อ _____ ความสัมพันธ์ _____