



PRIVATE ONSEN AUTUMN LEAVES AT HOKKAIDO 🍁

สัมผัสประสบการณ์สุดพิเศษ!
แช่ออนเซ็นส่วนตัวในห้องพัก
พร้อมเที่ยวชม ใบไม้เปลี่ยนสีบนเกาะฮอกไกโด

- + ที่พักออนเซ็นส่วนตัว 3 ที่นั่ง Onsen Lover
- + น้ำหนักกระเป๋า รวม 25 KG
- + ที่พักระดับ 4 ดาว
- + เดินทางโดยสายการบิน Thai Airways 🇹🇭

ราคา
เริ่มต้น **116,000** บาท/
ท่าน

ฮอกไกโด - ไนไนริเทกิ - ฮาโกดาเตะ - โทโฮ - ฮิโรโง

เดินทาง
27 ตุลาคม - 1 พฤศจิกายน 2024
6 วัน 4 คืน



PRIVATE ONSEN AUTUMN LEAVES AT HOKKAIDO







6 DAYS 4 NIGHTS [TG]

27 OCTOBER – 01 NOVEMBER 2024



ไฮไลท์

- ★ สัมผัสประสบการณ์การผ่อนคลายอย่างเหนือระดับ ด้วยการแชอนเซ็นแบบส่วนตัวภายในห้องพัก 3 คืนเต็ม
- ★ สัมผัสบรรยากาศที่เสมือนอยู่ในยุคโบราณ ชมโออิรันโซว์ สัมผัสเสน่ห์เกอิชาญี่ปุ่น “หมู่บ้านดาเตะจิไดมูระ”
- ★ สนุกกับกิจกรรมเก็บผลไม้สดจากสวน (แอปเปิ้ล หรือ องุ่น) รสชาติ หวาน อร่อย
- ★ นั่งกระเช้าลอยฟ้า สู่ ภูเขาไฟอุซึ ชมวิวสวยเมืองโทยะ เพลิดเพลินกับวิว 360 องศา
- ★ ชมวิวสุดอลังการบน “หอคอยดาวห้าแฉก โกะเรียวกาคู” ใจกลางเมืองฮาโกดาเตะ
- ★ ขึ้นกระเช้าไฟฟ้าสู่จุดชมวิวกุเขฮาโกดาเตะ เป็นแลนด์มาร์คอันดับต้นๆของเมืองฮาโกดาเตะ ติดอันดับ 1 ใน 3 ที่สวยที่สุดในโลก ที่ต้องมาสัมผัสความสวยงามให้ได้

วันที่	เปรียบเทียบรายการกับที่อื่นได้ที่นี้	อาหารในรายการ			โรงแรมหรือระดับเทียบเท่า
		เช้า	เที่ยง	ค่ำ	
01	กรุงเทพ - เดินทางโดยสายการบินแห่งชาติสายการบินไทย เที่ยวบิน TG 670	-	-	-	-
02	ประเทศญี่ปุ่น - เกาะฮอกไกโด - สนามบินนานาชาติชินชิโตเสะ (นครซัปโปโร) - เมืองโนโบริเบทส์ - สนุกกับกิจกรรมระบายสีตุ๊กตาโคเคชิ - ชมหมู่บ้านนินจา ดาเตะจิไดมูระ - ชมการแสดงโออิรันโซว์ - เมืองฮาโกดาเตะ - สัมผัส ประสบการณ์การผ่อนคลายอย่างเหนือระดับ ด้วยการแชอนเซ็นแบบส่วนตัว ภายในห้องพัก	-	01 	02	HAKODATE BOUROU NOGUCHI [120 SQ.M.] 
03	ยูโนะคาวะออนเซ็น - ตลาดเช้าฮาโกดาเตะ - ขึ้นจุดชมวิวกุเขฮาโกดาเตะ ที่ติดอันดับ 1 ใน 3 สวยที่สุด (กระเช้าไฟฟ้า) - อิศระซ้อปป์งโกดังอิฐแดง คานะโมริ - ชมใบไม้เปลี่ยนสี สวนมิฮาระชิ - สัมผัสประสบการณ์การผ่อนคลายอย่าง เหนือระดับ ด้วยการแชอนเซ็นแบบส่วนตัวภายในห้องพัก	03	04	05 	HAKODATE BOUROU NOGUCHI [120 SQ.M.] 
04	ยูโนะคาวะออนเซ็น - ขึ้นลิฟต์ชมหอคอยดาวห้าแฉก โกะเรียวกาคู - อุทยานทะเลสาบโอนูมะ - ทะเลสาบโทยะ - ภูเขาไฟอุซึ (กระเช้าไฟฟ้า) - - ชมเทศกาลดอกไม้ไฟริมทะเลสาบโทยะ - สัมผัสประสบการณ์การผ่อนคลาย อย่างเหนือระดับ ด้วยการแชอนเซ็นแบบส่วนตัวภายในห้องพัก	06	07	08	LAKE TOYA NONOKAZE [56 SQ.M.] 
05	ทะเลสาบโทยะ - สนุกกับกิจกรรมเก็บผลไม้สดจากสวน (แอปเปิ้ล หรือ องุ่น) - เมืองซัปโปโร - อิศระซ้อปป์งย่านชูชิกิโนะ - อัทเกรดมื้อค่ำสุดพิเศษกับ บุฟเฟ่ต์ประเภทปิ้งย่างทะเล พร้อมบุฟฟัซ 3 ชนิดและเครื่องดื่มซอฟต์ดริงค์ (ไม่อื่น)	09	10	11 	SAPPORO KEIO PLAZA [33.2 SQ.M.]
06	ท่าอากาศยานนานาชาติชินชิโตเสะ - ประเทศไทย - ท่าอากาศยานสุวรรณภูมิ เที่ยวบิน TG 671	12	-	-	-

กำหนดการเดินทาง

27 ต.ค. 67 ประเทศไทย – ท่าอากาศยานสุวรรณภูมิ (กรุงเทพมหานคร)

- 21:00 น. เรียนเชิญคณะพร้อมกันที่ท่าอากาศยานสุวรรณภูมิ อาคารผู้โดยสารขาออกชั้น 4 เคาน์เตอร์ D เคาน์เตอร์สายการบินแห่งชาติการบินไทย ประตูทางเข้าหมายเลข 2 เจ้าหน้าที่อำนวยความสะดวกบริเวณเคาน์เตอร์สายการบิน
- หมายเหตุ เคาน์เตอร์เช็คอินปิดบริการก่อนเครื่องออกอย่างน้อย 60 นาที หลังผู้โดยสารได้รับบัตรขึ้นเครื่องแล้ว กรุณาทำการตรวจสอบหมายเลข(เกท)ประตูขึ้นเครื่องกับหน้าจอมอนิเตอร์ก่อนขึ้นเครื่องอีกครั้ง เนื่องจากประตูขึ้นเครื่องอาจเปลี่ยนแปลงได้เนื่องมาจากเหตุผลของทางสนามบินและสายการบิน
- เรียนเชิญผู้โดยสารพร้อมกัน ณ ห้องผู้โดยสารประตูขึ้นเครื่องก่อนเวลาเครื่องออกอย่างน้อย 30 นาที
- 23:55 น. ออกเดินทางจากสนามบินสุวรรณภูมิ โดยสายการบินแห่งชาติสายการบินไทย เที่ยวบินที่ TG 670 (เวลาท้องถิ่นประเทศญี่ปุ่นเร็วกว่าประเทศไทย 2 ชั่วโมง กรุณาปรับเป็นเวลาท้องถิ่นเพื่อนัดหมาย)

28 ต.ค. 67 ประเทศญี่ปุ่น – เกาะฮอกไกโด – สนามบินนานาชาติชินชิโตเสะ (ซัปโปโร) – เมืองโนโบริเบทสึ – สนุกกับกิจกรรมระบายสีตุ๊กตาโคเคชิ – ชมหมู่บ้านนินจาดาเตะจิโดมูระ – ชมการแสดงโออิรันโชว์ – เมืองฮาโกดาเตะ – **สัมผัสประสบการณ์การผ่อนคลายอย่างเหนือระดับ ด้วยการแชอนเซ็นแบบส่วนตัวภายในห้องพัก**

- 08:20 น. เดินทางถึงประเทศญี่ปุ่น ณ ท่าอากาศยานนานาชาติชินชิโตเสะ บนเกาะฮอกไกโด เกาะที่ใหญ่เป็นอันดับที่สองของญี่ปุ่น ภายหลังจากผ่านขั้นตอนการตรวจคนเข้าเมือง รับสัมภาระเรียบร้อยแล้ว นำท่านเดินทางสู่เมือง “โนโบริเบทสึ” ภาษาท้องถิ่นของภาษาดั้งเดิมของชาวไอนุ ความหมาย คือ “สายน้ำที่ปกคลุมไปด้วยหมอกสีขาว” ซึ่งไอมอกสีขาวที่พวยพุ่งขึ้นมานั้นเกิดจากการทับถมของแวกัมมะถันในบริเวณนี้ และโนโบริเบทสึ ซึ่งมีชื่อเดียวกับสถานที่ตั้งถือเป็นหนึ่งในออนเซ็นขนาดใหญ่ที่ได้รับความนิยมไปทั่วเกาะทางตอนเหนือของญี่ปุ่น ท่ามกลางธรรมชาติที่โอบล้อมไปด้วยผืนป่าที่ยังคงความบริสุทธิ์...



นำท่านเดินทางสู่ “หมู่บ้านนินจาตาเตะจิโดมูระ” เพื่อร่วมสนุกกับกิจกรรม “ระบายนี่ตุ๊กตาโคเคชิ” ด้วยตัวท่านเอง ชาวญี่ปุ่นเชื่อว่าสามารถช่วยอำนวยพรให้เด็ก ๆ สุขภาพแข็งแรง คุ่มครองขับไล่ภูตผี และช่วยบันดาลให้พืชผลอุดมสมบูรณ์ จึงนิยมซื้อ “ตุ๊กตาโคเคชิ” เป็นของขวัญของฝากให้แก่กันและกัน...



จากนั้นนำท่านเยี่ยมชม “หมู่บ้านนินจาตาเตะจิโดมูระ” เป็นหมู่บ้านจำลองวิถีชีวิตของชาวเอโดะในสมัยโบราณ ภายในพื้นที่หมู่บ้านมีทั้ง หอสังเกตการณ์ โรงละคร วัด ร้านค้า หมู่บ้านนินจา หมู่บ้านชามูโร และอื่นๆอีกมากมาย โดยนักท่องเที่ยวจะสามารถสัมผัสบรรยากาศได้เหมือนอยู่ในหนังญี่ปุ่นโบราณเลยทีเดียว นอกจากนี้ยังมีคนแต่งตัวเป็นพ่อค้า ชามูโร นินจา เดินไปมา และสามารถชมการแสดงวัฒนธรรมแบบชาวเอโดะอีกด้วย... นำท่านชม “การแสดงโออิรันโชว์” นำเสนอเรื่องราวการใช้ชีวิตของโออิรันในสมัยเอโดะ ผ่านการแสดงรำ การร้องเพลง และบทสนทนาที่เต็มไปด้วยสีสัน โดยจะเรียกผู้ชมขึ้นมาร่วมเล่นเกมในแบบฉบับเอโดะด้วย ท่านจะได้สัมผัสกับบรรยากาศอันมีชีวิตชีวา รวากับได้หลุดเข้าไปอยู่ในโลกของโออิรันจริงๆ...



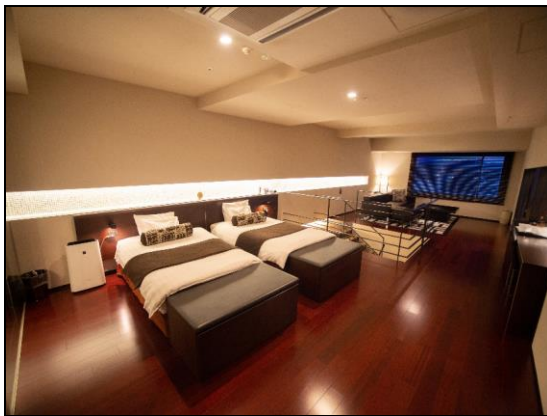
เที่ยง

รับประทานอาหารกลางวัน ณ ภัตตาคาร... บริการท่านด้วยเซ็ทหม้อไฟซีฟู้ด ประกอบด้วย กุ้ง

ปลาแซลมอน หอยเชลล์ พร้อมผักสด อาทิ ผักกาดขาว เห็ด แครอท เต้าหู้ อดัง เสิร์ฟพร้อมข้าวสวย

บ่าย

นำท่านเดินทางสู่ “ฮาโกดาเตะ” (ใช้เวลาในการเดินทางประมาณ 3:30 ชั่วโมง) เมืองฮาโกดาเตะเป็นเมืองตั้งอยู่บนคาบสมุทรโอชิมะ มียอดเขาฮาโกดาเตะสูงประมาณ 334 เมตรเป็นจุดที่สูงที่สุด ล้อมรอบด้วยทะเล หิมะตกเบาบางเนื่องจากได้รับอิทธิพลทางภูมิอากาศแบบทะเล โดยมีกระแส น้ำอุ่นทลชีมา ทำให้เมืองนี้ไม่หนาวมากเหมือนอย่างเมืองอื่นๆ ช่างเคียงบนเกาะเดียวกัน ซึ่งเมืองนี้ตั้งอยู่ทางใต้สุดของจังหวัดฮอกไกโด มีธรรมชาติและสิ่งปลูกสร้างที่สวยงามอย่างมาก เป็นท่าเรือนานาชาติแห่งแรกของประเทศญี่ปุ่น ที่ได้ติดต่อแลกเปลี่ยนวัฒนธรรมต่างชาติหลากหลาย ซึ่งยังคงหลงเหลืออิทธิพลอยู่ในปัจจุบันตามถนนในเมืองและพื้นที่แบบยุโรป อาหารทะเลที่สดใหม่หลากชนิด



นำท่านเข้าสู่ที่พัก BOUROU NOGUCHI HAKODATE RYOKAN

[SUITE TWIN WIN ROOM ONSEN BATH 120 M²]

[\(https://www.bourou-hakodate.com/en/\)](https://www.bourou-hakodate.com/en/)

ADDRESS: 1-17-22 YUNOKAWACHO, HAKODATE-SHI, HOKKAIDO, 042-0932

TEL: 0570-026-573

FAX: 0138-59-5379

ค่ำ

รับประทานอาหารค่ำภายในโรงแรม...



พิเศษ มอบความพิเศษที่เหนือกว่าการแช่น้ำทั่วไป ด้วยการแช่น้ำพุร้อนพิเศษแบบส่วนตัวภายในห้องพัก โดยไม่ต้องแชร์กับใคร เพลิดเพลินไปกับบรรยากาศเงียบสงบ ผ่อนคลายทั้งร่างกายและจิตใจ ท่ามกลางวิวทิวทัศน์อันสวยงาม น้ำแร่จากบ่อน้ำพุร้อนธรรมชาติ อุดมไปด้วยแร่ธาตุที่มีประโยชน์ต่อร่างกาย ช่วยให้ผิวพรรณชุ่มชื้น ผ่อนคลายกล้ามเนื้อ และบรรเทาความเมื่อยล้า

29 ต.ค. 67 ยูโนะคาวะออนเซ็น - ตลาดเช้าฮาโกดาเตะ - จุดชมวิวกุเอะฮาโกะดาเตะที่ติดอันดับ 1 ใน 3 สวยที่สุด (กระเช้าไฟฟ้า) - อีสระช้อปปิ้งโกดังอิฐแดงคานะโมริ - ชมใบไม้เปลี่ยนสี สวนมิฮาระชิ - สัมผัสประสบการณ์การผ่อนคลายอย่างเหนือระดับ ด้วยการแช่น้ำพุร้อนแบบส่วนตัวภายในห้องพัก

เช้า รับประทานอาหารเช้าในโรงแรม...

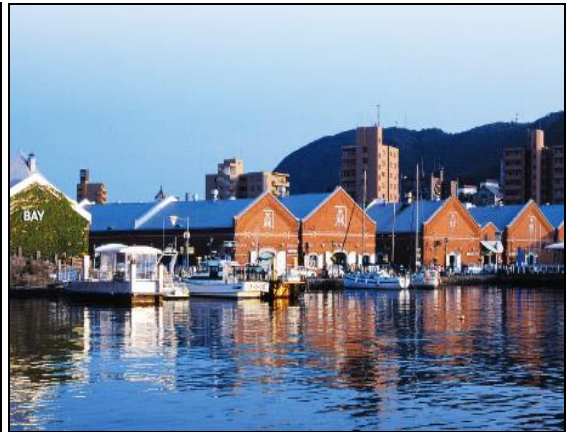


นำท่านเดินทางสู่ “ตลาดเช้าพื้นเมืองฮาโกดาเตะ” ให้ท่านเดินชมบรรยากาศของตลาดสดยามเช้าของเมืองท่าที่แสนโรแมนติค ที่นี่เปรียบเสมือนสวรรค์ของนักชิม เต็มไปด้วยของกิน ของใช้ และบรรยากาศอันคึกคัก ตลาดแห่งนี้ขึ้นชื่อเรื่องอาหารทะเลสดใหม่ หลากหลายชนิด ส่งตรงจากท้องถิ่น ไม่ว่าจะเป็น ปู หอยเม่น ปลาแซลมอน และอื่นๆ อีกมากมาย...



นำท่านเดินทางสู่ “จุดชมวิวกุเอะฮาโกะดาเตะ” โดยการนำท่านขึ้น “กระเช้าไฟฟ้า” เพื่อชมความสวยงามของเมืองท่าทางทะเลที่ได้รับการจัดอันดับให้เป็นจุดชมวิที่สวยงามที่สุด 1 ใน 3 ของประเทศญี่ปุ่น กรณีที่มีกระแสลมแรงและเพื่อความปลอดภัยของนักท่องเที่ยวกระเช้าไฟฟ้าอาจมีการหยุดให้บริการได้โดยไม่จำเป็นต้องแจ้งให้ทราบล่วงหน้า วิวการมองเห็นขึ้นอยู่กับสภาพอากาศแต่ละวัน รับประทานอาหารกลางวัน ณ ภัตตาคาร...

เที่ยง



บ่าย

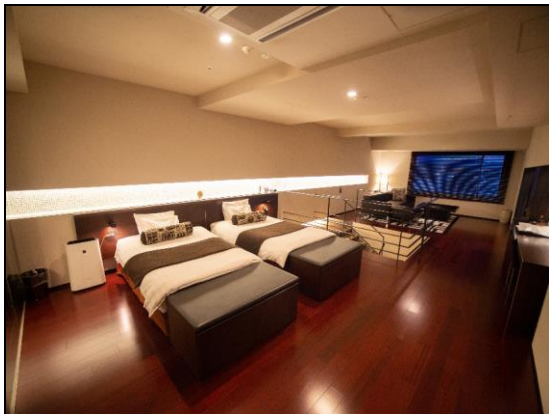
นำท่านอิสระช้อปปิ้ง “โกดังอิฐแดงคาเนโมริ” ตั้งอยู่ริมอ่าวโนฮานโมโตมาจิ เป็นแหล่งท่องเที่ยวที่จะได้เพลิดเพลินกับการช้อปปิ้งท่ามกลางทัศนียภาพที่อบอวลไปด้วยกลิ่นอายของประวัติศาสตร์โดดเด่นด้วยโกดังอิฐแดงหลังคาจั่วสามเหลี่ยมเรียงรายตามริมฝั่งคลอง มีทั้งพิพิธภัณฑ์ที่สามารถเรียนรู้ประวัติศาสตร์ของเมืองฮาโกะดาเตะไปจนถึงร้านขายของที่ระลึก คาเฟ่ และร้านอาหารมากมาย...



นำท่านชม “สวนมิฮาระชิ” หรือมีอีกชื่อว่า “สวนโคเซ็ตสึเอ็น” ภายในสวนขนาดใหญ่ที่ตกแต่งเป็นสไตล์แบบสวนญี่ปุ่นอย่างงดงามด้วยต้นไม้ขนาดใหญ่นานาพรรณรวมกว่า 150 ชนิดซึ่งเป็นสวนแห่งเดียวในฮอกไกโดที่รัฐบาลประกาศให้เป็นมรดกทางวัฒนธรรม และเป็นสวนยอดนิยมสำหรับการชมใบไม้เปลี่ยนสีด้วยทัศนียภาพอันงดงามน่าประทับใจของต้นไม้ชนิดต่างๆ ทั้งเมเปิ้ลและโศดันทสึทสึจิ แต่งแต้มสีสันสวยสดทั้งแดงและเหลือง (ปริมาณใบไม้เปลี่ยนสีขึ้นอยู่กับสภาพอากาศและฤดูกาลในแต่ละปี)...

ค่ำ

รับประทานอาหารค่ำ ณ ภัตตาคาร...



นำท่านเข้าสู่ที่พัก BOUROU NOGUCHI HAKODATE RYOKAN

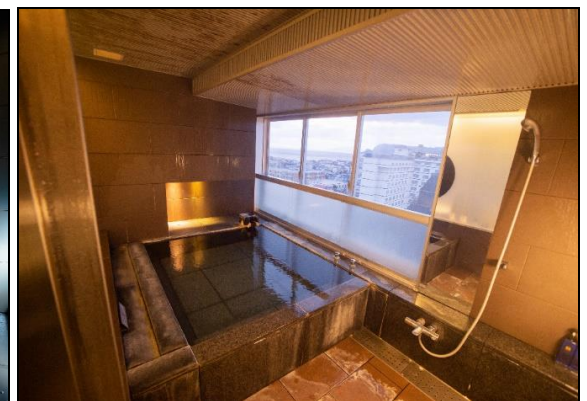
[SUITE TWIN WIN ROOM ONSEN BATH 120 M²]

(<https://www.bourou-hakodate.com/en/>)

ADDRESS: 1-17-22 YUNOKAWACHO, HAKODATE-SHI, HOKKAIDO, 042-0932

TEL: 0570-026-573

FAX: 0138-59-5379



พิเศษ

มอบความพิเศษที่เหนือกว่าการแช่ 온เซ็นทั่วไป ด้วยการแช่ 온เซ็นสุดพิเศษแบบส่วนตัวภายในห้องพัก โดยไม่ต้องแชร์กับใคร เพลิดเพลินไปกับบรรยากาศเงียบสงบ ผ่อนคลายทั้งร่างกายและจิตใจ ท่ามกลางวิวทิวทัศน์อันสวยงาม น้ำแร่จากบ่อน้ำพุร้อนธรรมชาติ อุดมไปด้วยแร่ธาตุที่มีประโยชน์ต่อร่างกาย ช่วยให้ผิวพรรณชุ่มชื้น ผ่อนคลายกล้ามเนื้อ และบรรเทาความเมื่อยล้า

30 ต.ค. 67 ยูโนะคาวะออนเซ็น - ซึนลิฟต์ชมหอคอยดาวห้าแฉก โกะเรียวกาคู - อุทยาน
ทะเลสาบโอินุมะ - ทะเลสาบโทยะ - ภูเขาไฟอุซึ (กระเช้าไฟฟ้า) -
ชมเทศกาลดอกไม้ไฟริมทะเลสาบโทยะ - **สัมผัสประสบการณ์การผ่อนคลาย
อย่างเหนือระดับ ด้วยการแชอนเซ็นแบบส่วนตัวภายในห้องพัก**

เช้า

รับประทานอาหารเช้าในโรงแรม...



นำท่านเดินทางสู่ “**บ้อมโกะเรียวกาคู**” เพื่อนำท่านขึ้นลิฟต์สู่ออดหอคอยโกะเรียวกาคู บ้อมรูปดาว
ห้าแฉกแห่งเดียวในญี่ปุ่น ซึ่งได้รับอิทธิพลมาจากตะวันตก สร้างขึ้นในปีค.ศ. 1855 ในอดีตเป็นฐาน
บัญชาการสงครามกลางเมือง สาเหตุที่ทำให้เป็นรูปดาว ก็เพื่อที่จะให้มีพื้นที่วางปืนใหญ่ได้มากกว่า
ปกติ แต่ในปัจจุบันถูกพัฒนาให้กลายเป็นสวนสาธารณะ (**ปริมาณใบไม้เปลี่ยนสีขึ้นอยู่กับสภาพ
อากาศและฤดูกาลในแต่ละปี**)...



นำท่านเดินทางสู่ “**อุทยานแห่งชาติทะเลสาบโอินุมะ**” (**ใช้ระยะเวลาในการเดินทางประมาณ
0:45 ชั่วโมง**) ท่านจะได้พบกับบรรยากาศของใบไม้เปลี่ยนสีสวยๆ รายล้อมไปด้วยทิวทัศน์ธรรมชาติ
อันงดงามของทะเลสาบโอินุมะ และภูเขาไฟโคเมะระตะเคะ ที่ตั้งเด่นเป็นสัญลักษณ์ของอุทยานแห่งนี้
โดยสามารถชมวิวใบไม้เปลี่ยนสีสวยๆ รอบทะเลสาบที่มีต้นเมเปิ้ลเรียงรายอยู่มากมาย ประมาณ
ปลายเดือนตุลาคมถึงต้นพฤศจิกายน (**ปริมาณใบไม้เปลี่ยนสีขึ้นอยู่กับสภาพอากาศและฤดูกาลใน
แต่ละปี**)...

เที่ยง

รับประทานอาหารกลางวัน ณ ภัตตาคาร...



บ่าย

นำท่านเดินทางสู่ “ทะเลสาบโทยะ” (ใช้ระยะเวลาในการเดินทางประมาณ 2:00 ชั่วโมง) สถานที่ที่พักตากอากาศขึ้นชื่ออีกเมืองหนึ่งบนเกาะฮอกไกโด ทะเลสาบโทยะเป็นทะเลสาบที่ไม่เคยแข็งตัวที่อยู่ทางเหนือสุดของประเทศญี่ปุ่น เป็นทะเลสาบที่ใสเป็นอันดับสองของประเทศ เนื่องจากมีสารอาหารปนเปื้อนน้อยจึงมีแพลงก์ตอนอาศัยอยู่น้อยน้ำจึงมีใสสะอาด และมีระดับออกซิเจนสูงมากบนผิวน้ำ นำท่านเดินทางสู่ “วนอุทยานแห่งชาติภูเขาไฟอุซึโอะวะ” เพื่อนำท่านขึ้นสู่ยอด “ภูเขาไฟอุซึซัง” โดยการนำท่านขึ้น “กระเช้าไฟฟ้า” สู่ยอดเขาสูงสุด เพื่อชมวิทิวทัศน์แบบพาโนรามา 360 องศา ซึ่งสามารถมองเห็นทัศนียภาพอันงดงามของทะเลสาบโทยะและภูเขาโอะวะชินันได้ สำหรับช่วงฤดูใบไม้ร่วง หรือใบไม้เปลี่ยนสี ภายในอุทยาน สวยงามสะกดตา ด้วยภาพใบไม้เปลี่ยนสี โทนเหลืองแดง พร้อมกับแสงแดดอันอบอุ่นที่พัดผ่าน (ปริมาณใบไม้เปลี่ยนสีขึ้นอยู่กับสภาพอากาศและฤดูกาลในแต่ละปี)...



นำท่านเข้าสู่ที่พัก THE LAKE VIEW TOYA NONOKAZE RESORT

[EXECUTIVE TWIN W/IN ROOM ONSEN BATH 56 M²]

<https://en.nonokaze-resort.com/>

ADDRESS: 29-1 TOYAKO ONSEN, TOYAKO-CHO, ABUTA-GUN, HOKKAIDO 049-5721

TEL: 0570-026-571

FAX: 0142-75-2601



พิเศษ มอบความพิเศษที่เหนือกว่าการแชอนเซ็นทั่วไป ด้วยการแชอนเซ็นสุดพิเศษแบบส่วนตัวภายในห้องพัก โดยไม่ต้องแชร์กับใคร เพลิดเพลินไปกับบรรยากาศเงียบสงบ ผ่อนคลายทั้งร่างกายและจิตใจ ท่ามกลางวิวทิวทัศน์ของมหาสมุทรอันสวยงาม น้ำแร่จากบ่อน้ำพุร้อนธรรมชาติ อุดมไปด้วยแร่ธาตุที่มีประโยชน์ต่อร่างกาย ช่วยให้ผิวพรรณชุ่มชื้น ผ่อนคลายกล้ามเนื้อ และบรรเทาความเมื่อยล้า



คำ รับประทานอาหารค่ำในโรงแรม... เสริฟท่านด้วยบุฟเฟ่ต์นานาชาติ ให้ท่านได้อิ่มอร่อยทั้งอาหารคาว อาหารหวาน และผลไม้ตามฤดูกาล (รายการอาหารอาจมีการเปลี่ยนแปลงขึ้นอยู่กับฤดูกาล)...



พิเศษ

นำท่านชมการจุดพลุหรือที่เรียกว่า "เทศกาลดอกไม้ไฟ" เป็นเทศกาลที่จัดขึ้นทุกปี เป็นระยะเวลา 6 เดือน ทุกคืนเวลา 20.45 น. จุดครั้งละ 20 นาที ตำแหน่งที่จุดดอกไม้ไฟจะเปลี่ยนไปเรื่อยๆ ไม่ว่าจะอยู่มุมไหนของทะเลสาบไทยะ ก็สามารถมองเห็นดอกไม้ไฟที่ลอยอยู่เหนือทะเลสาบได้ ความพิเศษของพลุที่นี่คือ จุดในทะเลสาบ โดยมีเรือแล่นไปมาคอยจุดพลุ ซึ่งการจุดพลุนี้เป็นความร่วมมือกันของโรงแรมต่างๆ ที่อยู่รอบๆ ทะเลสาบไทยะ

31 ต.ค. 67 ทะเลสาบไทยะ – สนุกกับกิจกรรมเก็บผลไม้สดจากสวน (แอปเปิ้ล หรือ องุ่น) – เมืองซัปโปโร – อีสระช้อปปิ้งย่านซูซุกิโนะ – อัฟแกรมือค้ำสุดพิเศษกับบุฟเฟต์ประเภทปิ้งย่างทะเล พร้อมบุฟฟักรับ 3 ชนิดและเครื่องดื่มชอฟฟต์ริงค์ (ไม่อัน)

เช้า

รับประทานอาหารเช้าในโรงแรม...



นำท่านเดินทางสู่สวนผลไม้ อีกหนึ่งในผลไม้ที่มีชื่อเสียงมากที่สุดของประเทศญี่ปุ่นที่ไม่ควรพลาด เช่น “แอปเปิ้ล” หรือ “องุ่น” (ผลิตผลเป็นไปตามฤดูกาลและสภาพอากาศ) ให้ท่านได้สนุกกับการเก็บผลไม้สดๆ จากต้น และอิมอร่อยอย่างเต็มที่กับผลไม้ที่ปลูกตามกระบวนการธรรมชาติ ไม่มีสารเคมี จึงได้ผลใหญ่สีสวยสดทั่วทั้งลูกและกรอบ อีกทั้งยังมีรสชาติหวานและกลิ่นหอมยั่วยวนอีกด้วย รับประทานความอร่อยเต็มที่อย่างแน่นอน...นำท่านเดินทางสู่ “เมืองซัปโปโร” (ใช้ระยะเวลาในการเดินทางประมาณ 2:30 ชั่วโมง) ศูนย์กลางทางเศรษฐกิจ การศึกษา และการเมืองการปกครองฮอกไกโด เกาะทางตอนเหนือสุดของประเทศญี่ปุ่น และเคยเป็นสถานที่จัดโอลิมปิกฤดูหนาวเป็นศูนย์กลางความเจริญที่สุด เป็นเมืองที่มีประชากรอาศัยอยู่อย่างหนาแน่น ติดอันดับห้าของประเทศญี่ปุ่น (ประมาณ 1.6 ล้านคน) มีสถานีรถไฟซัปโปโร เป็นจุดศูนย์กลางเป็นแหล่งช้อปปิ้งที่ทันสมัย ร้านค้า ร้านอาหารมากมายที่คอยตอบสนองความต้องการชาวฮอกไกโด...

เที่ยง

รับประทานอาหารกลางวัน ณ ภัตตาคาร...



ป้าย

นำท่านอิสระกับการช้อปปิ้งย่าน “ชูจูกิโนะ” ตั้งอยู่ใจกลางเมืองซัปโปโร ขึ้นชื่อโด่งดังไปทั่วโลกในฐานะ “ย่านแห่งแสงสี” หรือ “ย่านเจริญยศ” ที่เต็มไปด้วยสีสัน ความคึกคัก และแหล่งบันเทิงมากมาย ท่านจะได้พบกับร้านอาหารมากมาย ทั้งอาหารญี่ปุ่น อาหารนานาชาติ บาร์ ร้านอิซากายะ มีห้างสรรพสินค้า ร้านค้า และร้านขายของที่ระลึกมากมาย เหมาะสำหรับการช้อปปิ้ง ทานอาหาร ต้มด่ำกับบรรยากาศ และสังสรรค์กับเพื่อนฝูง...



ค้ำ

รับประทานอาหารค้ำ ณ ภัตตาคาร... พิเศษ!!! บริการท่านด้วยอัฟเกรดบุฟเฟ่ต์ปิ้งย่าง อาหารทะเลหลากหลายชนิด เช่น กุ้ง หอยเชลล์ หอยนางรม ปู 3 ชนิด ทั้งปูชน ขาปูยักษ์ ขาปูสีไว รวมทั้งเนื้อวัว เนื้อหมู เนื้อไก่ เนื้อปลา เนื้อแกะ ให้ท่านได้มาอย่างบนเตาย่างร้อน อิ่มอร่อยกับข้าวปั้นหน้าปลาดิบ เทมปุระ พิเศษเครื่องดื่มซอฟท์ดริงค์ และเครื่องดื่มแอลกอฮอล์ เบียร์ สาเก วิสกี้ จู๊ใจ ไม้อื่น



นำท่านเข้าสู่ที่พัก KEIO PLAZA HOTEL SAPPORO (STANDARD LARGE TWIN 33.2 M²)

(<https://www.keioplaza-sapporo.co.jp/english/>)

ADDRESS: 2-1, NORTH 5 WEST 7, CHUO-KU, SAPPORO, HOKKAIDO, 060-0005

TEL: 011-271-0111

FAX: 011-271-1488

**01 พ.ย. 67 นครซัปโปโร – ทำอากาศยานนานาชาติชินชิโตเสะ – ประเทศไทย -
ทำอากาศยานสุวรรณภูมิ (กรุงเทพฯ) เที่ยวบิน TG 671**

เช้า รับประทานอาหารเช้าในโรงแรม

07:00 น. นำท่านเดินทางสู่สนามบินนานาชาติชินชิโตเสะ บนเกาะฮอกไกโด เกาะที่ใหญ่อันดับสองของญี่ปุ่น

10:30 น. เห็นฟ้าสู่สนามบินสุวรรณภูมิ (ประเทศไทย) โดยสายการบินไทย เที่ยวบินที่ TG 671



15:30 น. เดินทางถึงประเทศไทย ทำอากาศยานนานาชาติสนามบินสุวรรณภูมิ พร้อมภาพความประทับใจ



PRIVATE ONSEN AUTUMN LEAVES AT HOKKAIDO

6 DAYS 4 NIGHTS [TG]

27 OCTOBER – 01 NOVEMBER 2024

ตาราง การเดินทาง 2567	ผู้เดินทาง	ราคา (บาท ท่าน)			พักเดี่ยวเพิ่ม (บาท) รวมภาษีมูลค่าเพิ่ม แล้ว
		รวม ①+②	① ราคาทัวร์ (พักห้องละ 2-3 ท่าน) รวมภาษีมูลค่าเพิ่มแล้ว (ไม่รวมตั๋วเครื่องบิน)	② ราคาตั๋วเครื่องบิน ระหว่างประเทศ ชั้นประหยัด รวมภาษีเชื้อเพลิงแล้ว	
27 ต.ค. - 01 พ.ย.	ผู้ใหญ่	116,000	89,000	27,000	36,000
	เด็กมีเตียง (06-11 ปี)	113,000	89,000	24,000	
	เด็กไม่มีเตียง (02-05 ปี)	96,000	72,000	24,000	
	ทารก (อายุไม่ถึง 2 ปี) ไม่มีเตียงนอน ไม่มีบริการอาหารทุกมื้อ ไม่มีที่นั่งบนรถโค้ช			โปรดสอบถาม	



หมายเหตุ กรุณาศึกษารายละเอียดทั้งหมดก่อนทำการจอง เมื่อท่านตกลงชำระเงินมัดจำและค่าทัวร์ทั้งหมดกับทางบริษัทแล้ว ทางบริษัทฯ จะถือว่าท่านได้ยอมรับเงื่อนไขและข้อตกลงต่างๆ ทั้งหมด

อัตราค่าธรรมเนียม

- ค่าตั๋วเครื่องบินโดยสารระหว่างประเทศชั้นประหยัด (ไป-กลับ)
- บริการนำดื่มวันละ 2 ขวด (ประเทศญี่ปุ่น)
- ค่าบริการมัดคูปอง และค่ารถโค้ชปรับอากาศตามรายการ
- ค่าประกันภัยการเดินทางต่างประเทศ เงื่อนไขตามกรมธรรม์ วงเงินสูงสุด 2,000,000 บาท
- ภาษีมูลค่าเพิ่ม 7% (คิดจากค่าบริการ)
- ค่าที่พัก (ห้องละ 2 ท่าน) ค่าอาหาร และค่าเข้าชมสถานที่ต่าง ๆ ตามรายการที่กำหนด

(โรงแรมในประเทศญี่ปุ่นส่วนใหญ่ห้องพักมีขนาดเล็ก โรงแรมจะบล็อกเฉพาะห้องคู่ (2 เตียงเดี่ยวใน 1 ห้อง Western Style หรือ Japanese Style) ให้กับทัวร์แบบหมู่คณะ ส่วนห้องพักต่างชนิดต้องแจ้งคำขอเป็นกรณีไป เช่น การขอห้องคู่ชนิด DBL (1 เตียงขนาด 5 ฟุต จะทราบชนิดของห้องพักเมื่ออยู่หน้างาน) และหากท่านมีความประสงค์จะพัก 3 ท่านต่อห้อง (ห้องคู่+เสริมเตียง) ท่านต้องยอมรับในพื้นที่อันจำกัดของห้องพัก และกรณีโรงแรมไม่มีห้องพักที่เสริมเตียงได้ โรงแรมจะจัดห้องพักให้ท่าน 1 ห้องคู่ + 1 ห้องเดี่ยว

ซึ่งมีค่าพักเดี่ยวเพิ่มจะเป็นค่าใช้จ่ายของผู้เดินทาง โปรดรับทราบเงื่อนไขก่อนการเดินทาง

== COMPAX WORLD == ประเภทห้องพัก (เด็กที่อายุตั้งแต่ 06 ปี ต้องใช้เตียง)	โปรดทำความเข้าใจล่วงหน้า ห้องพักต่างประเภท โรงแรมในประเทศไทยส่วนใหญ่จะแยกกันคนละชั้น	
	ห้องพักเตียงเดี่ยว SINGLE BED ROOM [SGL]	พักท่านเดียว มีค่าใช้จ่ายเพิ่มจากค่าทัวร์
	ห้องพักเตียงคู่ TWIN BEDS ROOM [TWN]	ห้องพักสำหรับสองท่าน
	ห้องพักเตียงดับเบิล DOUBLE BED ROOM [DBL]	ห้องพักสำหรับสองท่าน จำนวนห้องพักมีอย่างจำกัด ขนาดห้องเล็กกว่าห้องเตียงคู่
	ห้องพักสำหรับสามท่าน (เสริมเตียง) TRIPLE BEDS ROOM [TRP]	ห้องพักสำหรับสามท่าน *หมายเหตุ*
<p>*หมายเหตุ* : กรณีที่ทางโรงแรมไม่สามารถจัดห้องพักสำหรับสามท่านได้ในห้องเดียวกัน ผู้เข้าพักต้องจำเป็นต้องใช้ห้องพักเตียงคู่ + ห้องพักเตียงเดี่ยว</p> <p></p> <p>ผู้ที่ใช้ห้องพักเตียงเดี่ยวจะต้องเป็นผู้ชำระค่าใช้จ่ายเพิ่มเติม</p>		

อัตรานี้ไม่รวม

- ค่าทำหนังสือเดินทาง และค่าใช้จ่ายที่เป็นส่วนตัวที่ไม่ระบุไว้ในรายการ เช่น ค่าโทรศัพท์ ค่าซักกรีด เป็นต้น
- ค่าทิปหัวหน้าทัวร์ มัคคุเทศก์ และพนักงานขับรถ หากบริการดี น่ารัก สามารถให้เป็นกำลังใจในการทำงานได้
- ค่าธรรมเนียมวีซ่าเข้าประเทศญี่ปุ่น (ถ้ามี)

การชำระเงิน

- บริษัทฯ เรียกเก็บค่ามัดจำ 30,000 บาท สำหรับการจองต่อหนึ่งที่นั่ง ภายหลังจากการทำการจอง 3 วัน
- ส่วนที่เหลือทั้งหมดชำระก่อนการเดินทาง 30 วัน **หรือตามเงื่อนไขพิเศษทางบริษัทฯ กำหนด** (ทางบริษัทฯ อาจมีการเรียกเก็บส่วนที่เหลือทั้งหมดก่อน 30 วัน อันเนื่องมาจากขณะที่เดินทางนั้น ถูกจองเต็มเร็วกว่าปกติ หรือจำเป็นต้องออกตัวเครื่องบิน เพื่อเลี่ยงการเรียกเก็บส่วนค่าธรรมเนียม เชื้อเพลิง และค่าภาษีสนามบินที่ทางสายการบินมีการเปลี่ยนแปลงโดยไม่จำเป็นต้องแจ้งให้ทราบล่วงหน้า)

การยกเลิกหรือเลื่อนการเดินทาง (ตามประกาศคณะกรรมการธุรกิจนำเที่ยวและมัคคุเทศก์)

- กรณียกเลิกการเดินทางไม่น้อยกว่า 30 วัน บริษัทสงวนสิทธิ์ **เก็บค่าใช้จ่ายท่านละ 10,000 บาท**
- กรณียกเลิกการเดินทางน้อยกว่า 30 วัน **เก็บค่าใช้จ่าย 50% จากราคาทัวร์ทั้งหมด**
- กรณียกเลิกการเดินทางน้อยกว่า 15 วัน บริษัทขอ **เก็บค่าใช้จ่ายเต็มจำนวนตามราคาทัวร์ทั้งหมด**
- **เนื่องจากขณะนี้ทางรัฐบาลญี่ปุ่นได้ประกาศให้โควิด - 19 เป็นโรคประจำถิ่น ดังนั้นหากท่านยกเลิกการเดินทาง สืบเนื่องจากติดโควิดก่อนการเดินทาง ทางบริษัทฯ ขอขอยืดเงื่อนไขการยกเลิกทัวร์ตามที่บริษัทฯ กำหนด**

สำคัญ...เงื่อนไขและรายละเอียดของการเดินทาง (กรุณาอ่านรายละเอียดทุกข้อ)

- ☑ บริษัท คอมแพ็คเวลด์ จำกัด เปิดดำเนินการเพื่อเป็นตัวแทนในการนำเที่ยว ทุกเส้นทางทุกสถานที่ท่องเที่ยวที่นำเสนอในรายการทัวร์ได้วางเส้นทางไว้ล่วงหน้าตามฤดูกาลตามความเหมาะสม โดยใช้ข้อมูลสถิติที่เก็บรวบรวมของปีก่อน ๆ ที่ผ่านมา และข้อมูลจากองค์การส่งเสริมการท่องเที่ยวประเทศญี่ปุ่นมาอ้างอิง แต่ไม่สามารถชี้วัดได้ว่าสภาพภูมิอากาศแต่ละปีจะเหมือนเดิม อาจมีการเปลี่ยนแปลงตามสภาวะความแปรปรวนทางธรรมชาติขึ้นในแต่ละภูมิภาคส่งผลโดยตรงต่อธรรมชาติ ผลผลิต ไม้ดอก ไม้ใบ และไม้ผล เป็นต้น ทั้งนี้บริษัทฯ พยายามนำเสนอสิ่งใหม่ ๆ หมุนเวียนสลับกันไปทุกรายการ
- ☑ บริษัทฯ สงวนสิทธิ์เปลี่ยนแปลงรายการทัวร์ตามความเหมาะสมให้สอดคล้องกับสถานการณ์ ขอจำกัดด้านภูมิอากาศ ณ วันเดินทางจริง โดยจะคำนึงถึงความปลอดภัย และประโยชน์สูงสุดของท่านลูกค้าโดยส่วนใหญ่เป็นหลัก
- ☑ **การเดินทางในแต่ละคณะจะต้องมีผู้โดยสารตามจำนวนขั้นต่ำที่ระบุในรายการ บริษัทฯ ขอสงวนสิทธิ์ในการเลื่อน หรือยกเลิกการเดินทางหากคณะทัวร์มีผู้เดินทางต่ำกว่าที่ระบุไว้ข้างต้น โดยจะแจ้งให้ผู้เดินทางทราบล่วงหน้าอย่างน้อย 15 วันก่อนเดินทาง**
- ☑ ในกรณีที่ลูกค้าต้องการจองและซื้อตั๋วโดยสารการบินภายในประเทศ(ไทย)หรือใช้เส้นทางบินมาจากประเทศอื่น เพื่อร่วมทัวร์ในประเทศญี่ปุ่น ไม่ว่าจะเป็นการเดินทางก่อนหรือหลังจากคณะทัวร์นั้น ๆ กรุณาติดต่อสอบถามเจ้าหน้าที่ของบริษัทฯ ทุกครั้ง (กรณีที่ท่านออกตั๋วโดยมิได้แจ้งให้บริษัททราบล่วงหน้า ทางบริษัทฯ ไม่รับผิดชอบค่าใช้จ่ายที่เกิดขึ้นไม่ว่ากรณีใด)
- ☑ กรณีกองตรวจคนเข้าเมืองทั้งในเมืองไทย และต่างประเทศ มีการปฏิเสธมิให้ท่านเดินทางเข้าหรือออกเมือง บริษัทฯ ไม่คืนค่าทัวร์ในทุกกรณี
- ☑ บริษัทฯ ไม่รับผิดชอบต่อการถูกปฏิเสธหรือห้ามออกนอกประเทศ หรือปฏิเสธการเข้าประเทศของผู้เดินทางได้ เนื่องจากจากผู้เดินทางอาจมีสิ่งผิดกฎหมาย เอกสารเดินทางไม่ถูกต้อง ความประพฤติส่อไปในทางเสื่อมเสีย ภัยธรรมชาติ การประท้วง การก่อจลาจล ความล่าช้าการเลื่อนหรือยกเลิกเที่ยวบิน และอุบัติเหตุที่เกิดจากความประมาทของนักท่องเที่ยวเอง
- ☑ เมื่อท่านออกเดินทางไปกับคณะแล้ว งดใช้บริการรายการใดรายการหนึ่งหรือไม่เดินทางพร้อมคณะ ถือว่าท่านสละสิทธิ์ ไม่อาจเรียกร้องค่าบริการคืน ไม่ว่างกรณีใด ๆ ทั้งสิ้น

ข้อกำหนดเกี่ยวกับด้านอาหาร

(จำเป็นต้องแจ้งข้อจำกัดเรื่องอาหารก่อนการเดินทางล่วงหน้า 30 วัน)

1. รายการอาหารที่ระบุไว้ อาจมีการเปลี่ยนแปลงได้ตามสถานการณ์ และความเหมาะสม โดยไม่จำเป็นต้องแจ้งให้ทราบล่วงหน้า
2. ข้อกำหนดสำหรับท่านที่ไม่ทานเนื้อปลา ตามหลักโภชนาการของทางประเทศญี่ปุ่น หมายถึง ท่านไม่สามารถทานเนื้อสัตว์น้ำอื่นใดได้ทั้งหมด ไม่ว่าจะเป็นปลาหมึก หอย กุ้ง หรืออย่างอื่นอย่างใดก็ตาม ซึ่งอาหารที่ทางภัตตาคารจะเปลี่ยนให้ส่วนใหญ่จะเป็นเมนูที่เป็นผักหรือเต้าหู้แทน

3. ส่วนกรณีที่มีแจ้งเกี่ยวกับข้อจำกัดเรื่องของอาหาร เช่น ไม่ทานเนื้อสัตว์ (เนื้อวัว, เนื้อหมู, เนื้อไก่ หรืออื่นๆ) ไม่ทานชาซิมิหรือซูชิที่เป็นของดิบ ท่านใดที่ไม่มีการแจ้งเกี่ยวกับข้อจำกัดเรื่องอาหาร (ล่วงหน้า) **เมื่อเดินทางถึงประเทศญี่ปุ่นแล้วจะไม่สามารถขอเปลี่ยนแปลงรายการอาหารใด ๆ เพิ่มเติม** โปรดทราบว่าหากท่านระบุไม่ทานเนื้อสัตว์ ภัตตาคารท้องถิ่นบางแห่งอาจเปลี่ยนเมนูให้ท่านได้เพียงผักหรือเต้าหู้ หรือผลิตภัณฑ์ที่ทำจากหัวบุกเท่านั้น

ตัวโดยสารและสายการบิน

1. ตัวโดยสารหมู่คณะ
 - 1.1 การเดินทางเป็นหมู่คณะ(ตัวขึ้นประหยัด) ผู้โดยสารจะต้องเดินทางไป-กลับพร้อมกันเท่านั้น
 - 1.2 **ค่าธรรมเนียมน้ำมันเชื้อเพลิง ค่าประกันวินาศภัยทางอากาศ และค่าภาษีสนามบิน จะถูกคำนวณตามอัตราที่ทางสายการบินแจ้ง** **ค่าธรรมเนียม ณ วันออกราคาทัวร์ หากสายการบินเปลี่ยนแปลงอัตราค่าธรรมเนียมใด ๆ เพิ่มขึ้นในภายหลัง ถือเป็นค่าตัวเครื่องบินส่วนเพิ่มเติมที่ผู้เดินทางต้องเป็นผู้ชำระ**
 - 1.3 ตัวเดินทางหมู่คณะ ไม่สามารถใช้โมลในการเปลี่ยนระดับชั้นที่นั่งจากชั้นประหยัดเป็นชั้นธุรกิจได้ และไม่สามารถจองที่นั่ง Long Leg ได้ (ในกรณีที่ต้องการจองที่นั่ง Long Leg ต้องจองตัวเดียวเท่านั้น)
 - 1.4 ที่นั่งบนเครื่องบินของกรุ๊ปทัวร์เป็นไปโดยสายการบินเป็นผู้กำหนด ซึ่งทางบริษัทฯ แจ้งค่าขอได้ตามขั้นตอน แต่ไม่สามารถเข้าไปแทรกแซงจัดการแทนได้
 - 1.5 กรณีที่ทัวร์ออกตัวเครื่องบินไปแล้วลูกค้าไม่สามารถเดินทางได้ ทางสายการบินไม่อนุญาตให้เปลี่ยนชื่อตัวผู้เดินทางทุกกรณี บริษัทฯ ขอสงวนสิทธิ์ไม่คืนค่าบริการใด ๆ
 - 1.6 ในกรณีที่แจ้งยกเลิกการเดินทางภายหลังบริษัทฯ ออกตัวเครื่องบินแล้ว ไม่สามารถขอคืนเงินได้ในทุกกรณี (เนื่องจากเป็นเงินของสายการบิน)
 - 1.7 ในกรณีที่ติดโควิดก่อนการเดินทาง สายการบินไม่คืนเงินค่าตัวให้ในทุกกรณี
 - 1.8 กรุณาแจ้งเบอร์สมาชิกสะสมไมล์ตั้งแต่เริ่มจองทัวร์ โดยกรอกในใบข้อมูลที่ทางบริษัทฯ ส่งให้เพื่อสิทธิประโยชน์สูงสุดของท่านเอง ในวันเดินทางไปและกลับ **กรุณาเก็บหางบัตรขึ้นเครื่องทุกใบไว้ตรวจสอบภายหลังเมื่อท่านเดินทางถึงเมืองไทยว่าได้รับไมล์สะสมเรียบร้อยแล้ว** หากบัตรโดยสารหาย (BOARDING PASS) ท่านไม่สามารถเรียกร้องใด ๆ ทั้งกับบริษัททัวร์และสายการบินได้
2. สายการบิน
 - 2.1 สำหรับผู้เดินทางซึ่ง**ตั้งครรภ์** สตรีตั้งครรภ์ทุกอายุครรภ์ต้องอยู่ในดุลพินิจของแพทย์และครอบครัวว่าควรเดินทางหรือไม่ (โปรดแจ้งพนักงานทันทีเมื่อทำการจองทัวร์) บริษัทฯ ขอเรียนว่าเราไม่อาจรับผิดชอบเหตุการณ์ไม่คาดคิดใด ๆ จึงขอสงวนสิทธิ์ไม่รับผู้ร่วมเดินทางที่มีอายุครรภ์เกินกว่า 4 เดือน หรือผู้ที่เคยมีประวัติครรภ์เคยมีปัญหา หรือผู้ที่เคยมีประวัติการคลอดก่อนกำหนด
 - 2.2 บริษัทฯ ยกเว้นการคืนเงิน กรณีท่านแจ้งยกเลิกคณะที่ออกเดินทางในช่วงเทศกาลวันหยุดสำคัญทุกเทศกาล บริษัทฯ ต้องทำการยืนยันชำระมัดจำค่าตัวหรือชำระเต็มจำนวนกับสายการบิน โดยเฉพาะเที่ยวบินพิเศษ เช่น CHARTER FLIGHT **ไม่มีการคืนเงินมัดจำหรือค่าทัวร์ ไม่่วยยกเลิกเวลาใดและยกเลิกด้วยกรณีใด ๆ ทั้งสิ้น**
 - 2.3 กระเป๋าและสัมภาระเดินทาง (เป็นไปตามกฎของสายการบิน)
 - น้ำหนักกระเป๋าและสัมภาระเดินทาง สายการบินอนุญาตให้บรรจุทุกได้ทั้งเครื่องบินคือ 25 กิโลกรัม (สำหรับผู้โดยสารในชั้นประหยัด) หากกรณีที่มีน้ำหนักเกิน ทางสายการบินมีสิทธิ์เรียกเก็บค่าธรรมเนียมเพิ่มได้
 - กระเป๋าที่สายการบินอนุญาตให้สามารถนำขึ้นเครื่องได้ จะต้องมีย่านน้ำหนักไม่เกิน 7 กิโลกรัม และจำต้องมีสัดส่วน ดังนี้ (กว้าง x ยาว x สูง) 25cm x 56cm x 46cm
 - 2.4 บางรายการทัวร์ที่ต้องใช้สายการบินภายในประเทศน้ำหนักของกระเป๋าอาจถูกกำหนดให้ต่ำกว่ามาตรฐานได้ ทั้งนี้ขึ้นอยู่กับข้อกำหนดของแต่ละสายการบิน