



License No. 41/00235

Tel: 074-724-376 Email: prasanworldtour@hotmail.com LINE: @ipt3052v



Japan
いらっしゃいませ
" อธิษฐานมาเส "

ใบไม้เปลี่ยนสี
หัวใจ น่าเที่ยวที่สุด !!

NAGOYA IME
WAKAYAMA
ARASHIYAMA OSAKA

UNIVERSAL STUDIOS
JAPAN



- อาราชิยาม่า - ป่าไฟ - สะพานโทเก็ตสึเคียว
- วัดเบียวโดอิน - ถนนซาเซียว
- ชมเทศกาลแสดงไฟ NABANA NO SATO

- วัดคินบุเซ็นจิ
- ตลาดปลาคุโรชิโอะ
- รังคุ ฟรีเมียมเอากัสึเอะ
- อึสสะซ็อบบั้งย่านชินไซบาชิ
- หรือทัวร์เสริม พิพิธภัณฑ์สัตว์น้ำไคยูกัง
- หรือ ยูนิเวิลด์แซลสตุดีโอเจแปน



พิพิธภัณฑ์ดันจิริ - หมู่บ้านนินจาอิงะ
ปราสาทอิงะ อุเอโนะ - ออนเซน

สุดคุ้ม!! 7 วัน 5 คืน

49,900.-

15 - 21, 22 - 28 ต.ค.
29 ต.ค. - 4 พ.ย.



TOP-284

NAGOYA IME WAKAYAMA

ARASHIYAMA OSAKA

7 DAY 5 NIGHT BY THAI AIR ASIA X



ใบไม้เปลี่ยนสี
หัวใจ น่าเที่ยวที่สุด !!

**NAGOYA IME
WAKAYAMA
ARASHIYAMA OSAKA**



- อาราชियามา - ป่าไฟ - สะพานโทเก็ตสึเคียว
- วัดเบียวโดอิน - ถนนซาเซียว
- ชมเทศกาลแสดงไฟ NABANA NO SATO

- วัดคินบุเซ็นจิ
- ตลาดปลาคุโรชิโอะ
- รังคุ พรหมเมียมเอาก์เล็ด
- อิสระซ์ออปปีงย่านชินโซบาชิ
- หรือทัวร์เสริม พิพิธภัณฑท์สัตว์น้ำโคยูกัง
- หรือ ยูนิเวิร์ลแซลสตุดีโอเจแปน



พิพิธภัณฑท์ดันจิริ - หมู่บ้านนินจาอิงะ
ปราสาทอิงะ อุเอโนะ - ออนเซน

สุดคุ้ม!! 7 วัน 5 คืน

**15 - 21, 22 - 28 ต.ค.
29 ต.ค. - 4 พ.ย.**

49,900.-



TOP -284

กำหนดการเดินทาง : ตุลาคม - พฤศจิกายน 2567

วัน	รายการท่องเที่ยว	เข้า	เที่ยง	เย็น	โรงแรมที่พัก
1	สนามบินสุวรรณภูมิ - สนามบินนาโกย่า XJ 638 (00.45 - 08.40)				
2	สนามบินนาโกย่า - พิพิธภัณฑ์ต้นจิริ - หมู่บ้านนินจาอิงะ - ปราสาทอิงะ อุเอโนะ - ออนเซ็น			บุฟเฟต์ ชาบู ยักษ์	MISUGI RESORT หรือเทียบเท่า 
3	ภูเขาโยชิโนะ - วัดคินปุเซ็นจิ - ตลาดปลาคุโรชิโอะ - ริงคู ฟรีเมียมเอ๊าท์เล็ต				SARASA NUMBA HOTEL หรือเทียบเท่า
4	อิสระช้อปปิ้งย่านชินไซบาชิ หรือเลือกซื้อทัวร์เสริม พิพิธภัณฑ์สัตว์น้ำไคยูกัง 2,200 บาท หรือ ยูนิเวิร์ลแซลสตูดิโอเจแปน 3,200 บาท *ใช้รถไฟในการเดินทาง**				SARASA NUMBA HOTEL หรือเทียบเท่า
5	อาราชิยาม่า - ป่าไผ่ - สะพานโทเก็ตสึเคียว - ช้อปปิ้งย่านชินไซบาชิ				SARASA NUMBA HOTEL หรือเทียบเท่า
6	วัดเบียวโดอิน - ถนนซาเซียว - ชมเทศกาลแสงไฟ NABANA NO SATO				CENTAIR AIRPORT HOTEL หรือเทียบเท่า
7	สนามบินนาโกย่า - สนามบินสุวรรณภูมิ XJ 639 (10.30-14.35)				

ลำดับ	วันเดินทาง	ราคาผู้ใหญ่	เด็กมีเตียง (6-11ปี)	เด็ก ไม่มีเตียง (2-5ปี)	พักเดี่ยว	ราคาไม่ รวมตัว
ราคานี้ยังไม่รวมค่าทิปไกด์และคนขับ 700 บาท / ท่าน						
1	15 - 21 ตุลาคม 2567	50,900	50,900	44,900	9,900	34,900
2	22 - 28 ตุลาคม 2567	51,900	51,900	45,900	9,900	34,900
3	29 ตุลาคม - 04 พฤศจิกายน 2567	49,900	49,900	43,900	9,900	34,900

วันแรกของการ
เดินทาง

สนามบินดอนเมือง – สนามบินนาโกย่า

สนามบินดอนเมือง



เวลา 21.30 น. พร้อมกันที่ ท่าอากาศยานดอนเมือง อาคารผู้โดยสารขาออกระหว่างประเทศ เคาน์เตอร์สายการบินไทยแอร์เอเชียเอ็กซ์ เจ้าหน้าที่คอยให้การต้อนรับ ดูแลด้านเอกสาร เช็คอิน และสัมภาระในการเดินทาง

สนามบินนาโกย่า – พิพิธภัณฑน์ันจิริ – หมู่บ้านนินจาอิงะ – ปราสาทอิงะ อุเอโนะ – ออนเซ็น

วันที่สองของ
การเดินทาง

สนามบินนาโกย่า



เวลา 00.45 น. ออกเดินทางสู่ สนามบินนาโกย่า ประเทศญี่ปุ่น โดยสายการบินไทยแอร์เอเชียเอ็กซ์ เที่ยวบินที่ **XJ 638**

เวลา 08.40 น. เดินทางถึง สนามบินนาโกย่า ประเทศญี่ปุ่น นำท่านผ่านขั้นตอนการตรวจคนเข้าเมืองและศุลกากร

เวลาญี่ปุ่น เร็วกว่าประเทศไทย 2 ชั่วโมง

บริการอาหารบนเครื่อง THAP
น้ำดื่ม กังไปและกลับ
คัพ นน.กระป๋อง ท่านละ 20 กก.

Two trays of food served on the aircraft, including rice, meat, and vegetables.

จากนั้นนำท่านสู่ **พิพิธภัณฑ์ต้นจิริ(DANJIRI MUSEUM)** ตั้งอยู่ที่เมืองอิงะ(IGA) ในจังหวัด มิเอะ(MIE) นับว่าเป็นพิพิธภัณฑ์ท้องถิ่นที่น่าสนใจมาก เพราะมีการจัดแสดงความเป็นมาของเทศกาลต้นจิริที่ถือว่าเป็นเทศกาลประจำเมืองที่ตั้งไกลไปในระดับประเทศ อีกทั้งยังมีการจัดแสดงข้อมูลเกี่ยวกับเทศกาลอุเอโนะเทนจิน ที่จัดขึ้นเป็นประจำทุกปีตั้งแต่วันที่ 23-25 ตุลาคมอีกด้วย เมื่อเข้าสู่อาคารพิพิธภัณฑ์จะพบกับตู้กระจกขนาดใหญ่ที่จัดแสดงงานเทศกาลต้นจิริ รูปปั้นขนาดเท่าคนจริง พร้อมจำลองบรรยากาศของเทศกาล จอภาพจะแสดงภาพยนตร์สารคดีเกี่ยวกับวัฒนธรรมและธรรมชาติของเมืองอิงะ ไฮไลท์จะอยู่ที่ ห้องจัดแสดงที่ 2 ซึ่งด้านในมีการจัดแสดงมีรูปปั้นจำนวนมากที่เกี่ยวข้องกับงานเทศกาลนี้ โดยจะมีรูปปั้นที่มีการสวมเครื่องแต่งกายเป็นปีศาจเรียกว่า Oni-gyoretsu รวมทั้งยังมีการจำลองฉากบนถนนระหว่างเดินชบวนพาเหรดในเทศกาลอุเอโนะที่เสมือนจริงให้ได้ดูได้ชมกันอีกด้วย



รับประทานอาหารกลางวัน ณ ภัตตาคาร

เดินทางสู่ **หมู่บ้านนินจาอิงะ (IGA NINJA MUSEUM)** หรือที่รู้จักกันในชื่อพิพิธภัณฑ์นินจาอิงะตั้งอยู่เมืองอิงะในจังหวัดมิเอะ นับเป็นแหล่งท่องเที่ยวที่เอกลักษณ์ที่ไม่มีที่อื่น ๆ นอกเหนือไปจากญี่ปุ่นที่เป็นถิ่นกำเนิดของเหล่านินจาแน่นอน ในช่วงศตวรรษที่ 15 เมืองนี้เคยเป็นสถานที่สอนวิชานินจามาก่อน จึงอาจเรียกได้ว่าเป็นบ้านเกิดของนินจาในตระกูลอิงะ ใครที่อยากเห็นความเป็นนินจาขนานแท้ก็ต้องมาที่นี่เลยไม่มีคำว่าผิดหวังแน่นอน



เดินทางสู่ **ปราสาทอิงะอุเอะโนะ** ที่นี่เป็นอีกหนึ่งสถานที่สำคัญ ๆ ของเมืองอิงะในจังหวัดมิเอะ ซึ่งถือเป็นปราสาทที่ยังคงความงดงามแบบคลาสสิกแบบดั้งเดิม ปราสาทอิงะ อุเอะโนะนั้นแรกเริ่มนั้นได้ถูกสร้างขึ้นเพื่อใช้เป็นที่พักของขุนนางท้องถิ่นในสมัยเอโดะ ซึ่งอยู่ราว ๆ ปี ค.ศ. 1603-1867 ได้ ต่อมาภายหลังตัวหอคอยของปราสาทถูกลมพายุทำลายลง



นำท่านเข้าสู่ที่พัก **MISUGI RESORT** หรือเทียบเท่า

รับประทานอาหารค่ำ ณ ห้องอาหารของโรงแรม **บุฟเฟต์ชาบูยักษ์**



หลังจากรับประทานอาหารค่ำแล้ว ให้ท่านได้อาบน้ำแร่เพื่อสุขภาพ
เพิ่มวิตามินผิวให้กับร่างกาย ผ่อนคลายความเมื่อยล้าได้อย่างเต็มที่



วันที่สามของ
การเดินทาง

ภูเขาโยชิโนะ - วัดคินปุเซ็นจิ - ตลาดปลาคูโรระชิโอะ - ริงคุ พรีเมียมแฮร์ทเล็ท - โอซาก้า

รับประทานอาหารเช้า ณ ห้องอาหารของโรงแรม

จากนั้นนำท่านสู่ **ภูเขาโยชิโนะ** ฤดูใบไม้ร่วงใบของต้นซากุระสายพันธุ์ ซากุระโมมิจิ จะค่อยๆเปลี่ยนเป็นสีส้มแดง ภูเขาโยชิโนะแห่งนี้จึงดูสวยงามในฤดูใบไม้ร่วงด้วยเช่นกัน เรียกได้ว่าเป็นสถานที่ที่ไม่ว่าจะมาเที่ยวในฤดูไหนก็สวยงามไปหมด ภูเขาแห่งนี้ตั้งอยู่ในจังหวัดนารา ความพิเศษของภูเขาโยชิโนะคือมีต้นซากุระมากกว่า 3 หมื่นต้น กระจายอยู่ทั่วทั้งเนินเขาและหุบเขา ยิ่งไปกว่านั้นในช่วงฤดูใบไม้ผลิหรือประมาณต้นเดือนเมษายนเป็นต้นไปของทุกปี ดอกซากุระเหล่านี้จะผลิบานพร้อมกันอย่างงดงาม ย่อมลี้ภูเขาทั้งลูกให้กลายเป็นสีชมพู ด้วยทัศนียภาพอันงดงาม เช่นนี้ ภูเขาโยชิโนะจึงกลายเป็นจุดชมดอกซากุระที่ได้รับความนิยมเป็นอันดับต้น ๆ ของญี่ปุ่น แต่กว่าภูเขาโยชิโนะจะกลายมาเป็นภูเขาซากุระนั้นก็ผ่านประวัติศาสตร์มายาวนานเลยทีเดียว จุดเริ่มต้นคือเมื่อประมาณ 1,300 ปีก่อน ในเวลานั้นผู้คนที่มาเยือนภูเขาลูกนี้จะปลูกต้นซากุระไว้เพื่อเป็นที่ระลึกและเป็นการปฏิบัติตามความเชื่อทางศาสนาที่อยากให้ชีวิตร่วมกับภูเขาแห่งนี้



รับประทานอาหารกลางวัน ณ ภัตตาคาร

เดินทางสู่ **วัดคินปูเซนจิ(KINPUSENJI TEMPLE)** ตั้งอยู่บริเวณภูเขาโยชิโนะโด่งดังมาก ๆ จากการเป็นจุดชมซากุระสุดฟินที่อยู่ภายในเมืองโยชิโนะ อันเป็นเมืองขนาดเล็ก ๆ ที่จังหวัดนารา นับเป็นวัดที่รวมความงามที่สุดของญี่ปุ่นไว้หลายด้าน ไม่ว่าจะเป็นการเป็นหนึ่งในวัดที่สำคัญที่สุดของชูเกนโด (SHUGENDO) และได้รับการบันทึกจากยูเนสโกเป็นมรดกโลก จากอาคารห้องโถงหลักซาโอ-โดะ (ZAO-DO HALL) มีความสูงถึง 34 เมตร เป็นอาคารไม้ขนาดใหญ่เป็นอันดับ 2 ของญี่ปุ่นรองจากวัดโทไดจิที่เมืองนาราเท่านั้นเอง ที่สำคัญภายในห้องโถงซาโอ-โดะ จะมีรูปปั้นของเทพ ZAO GONGEN สีสน้ำเงินตั้งอยู่ มีความเชื่อว่าใบหน้าที่ยิ่งขงและเกรี้ยวกราดของรูปปั้นนั้นเพื่อต้องการที่จะปกป้องรักษาผู้เขาโยชิโนะแห่งนี้ ซึ่งเทพ ZAO GONGEN นี้เทพที่สำคัญที่สุดของชูเกนโด (SHUGENDO) รูปปั้นทั้ง 3 นี้มีอายุมากถึง 1,300 ปี



เดินทางสู่ **ตลาดปลาคุโรชิโอะ (KUROSHIO FISH MARKET)** เป็นตลาดจำหน่ายอาหารทะเลสด ๆ ที่ชาวประมงจับมาจากมหาสมุทรแปซิฟิกบริเวณอ่าววาคูระ ตลาดแห่งนี้มีบรรยากาศที่คึกคักและเป็นที่ยอดนิยมของนักท่องเที่ยวเพราะตั้งอยู่ในพื้นที่ของอิมพาร์ควาคายามะมารินาซิตีซึ่งเป็นบริเวณผ่านไปมาของนักท่องเที่ยว นอกจากนี้จะจำหน่ายอาหารทะเลสด ๆ แล้วยังมีร้านอาหารมากมาย และมีการโชว์การแล่ปลาหน้าอีกด้วย เพราะปลาที่ขึ้นชื่อของที่นี่ก็คือปลาทูนาคีร์บน้ำเงิน โดยจะมีโชว์แล่ปลาทูนาคีร์บ 3 ครั้งต่อวัน



เดินทางสู่ **ริงคู พรีเมียมเอาท์เล็ต (RINKU PREMIEM OUTLET)**

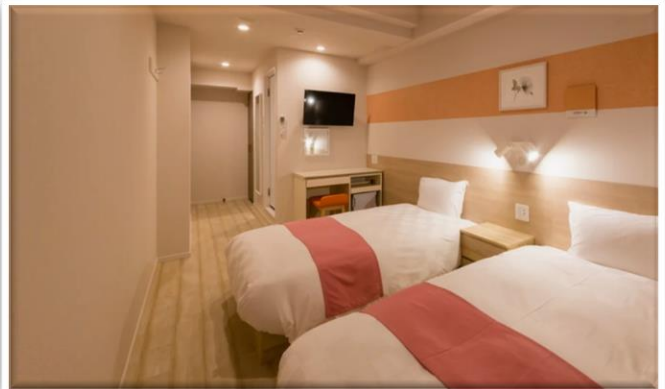
เอาท์เล็ตเซ็นเตอร์ที่ใหญ่ที่สุดในญี่ปุ่นตะวันตก ฝั่งอยู่ตรงข้ามท่าอากาศยานนานาชาติคันไซ ที่นี่ครองตำแหน่งเอาท์เล็ตเซ็นเตอร์ที่ใหญ่ที่สุดในญี่ปุ่นตะวันตก กับบรรยากาศสบาย ๆ และการช้อปปิ้งสินค้าแบรนด์ดังที่จะเป็นไปอย่างเพลิดเพลิน นอกจากนี้ภายในริงคู พรีเมียมเอาท์เล็ต จะมีหัวใจหลักคือสินค้าแบรนด์ดังทั้งในประเทศและต่างประเทศ, ร้านก็หายอดนิยมกว่า 210 ร้าน ทั้งเสื้อผ้า, รองเท้า, เครื่องประดับ, เสื้อผ้าชายไปจนถึงเสื้อผ้าเด็ก, ของใช้ประจำวันแล้ว อีกจุดหนึ่งที่เป็นไฮไลต์ของที่นี่ก็คือ วิวทะเลร้อยล้านของทะเลอ่าวโอซาก้า ที่ฝั่งตรงข้ามเป็นสนามบินนานาชาติคันไซ พร้อมโซน SEA SIDE PARK สวนซีไซด์ พื้นที่สวนเลียบทะเลบรรยากาศรีสอร์ทหรูที่มีร้านค้าต่าง ๆ ถูกเพิ่มมาจากโซนดั้งเดิมกว่า 48 ร้าน



เพื่อไม่เป็นการรบกวนเวลาของท่าน

จึงให้ท่านอิสระในการเลือกรับประทานอาหารค่าได้ตามอัธยาศัย

นำท่านเข้าสู่ที่พัก SARASA NAMBA HOTEL หรือเทียบเท่า



วันที่สี่

ของการเดินทาง

อิสระข้อปึงย่านชินไซบาชิ ****ไม่ใช้รถในการเดินทาง****

หรือเลือกซื้อทัวร์เสริม พิพิธภัณฑสัตว์น้ำไคยูกัง 2,200 บาท

หรือ ยูนิเวอร์ลแซลสตูดิโอเจแปน 3,200 บาท ****ใช้รถไฟในการเดินทาง****

รับประทานอาหารเช้า ณ ห้องอาหารของโรงแรม

จากนั้นให้ท่านอิสระข้อปึง **ย่านชินไซบาชิ (SHINSAIBASHI)** บริเวณแหล่งข้อปึงแห่งนี้มีความยาวประมาณ 600 เมตร เต็มไปด้วยร้านค้าปลีก ร้านแฟชั่นร้านเครื่องสำอางค์ ร้านรองเท้า กระเป๋า นาฬิกา ร้านกาแฟ ร้านอาหาร ร้านขนม ร้านเสื้อผ้าสตรีทแบรนด์ทั้งญี่ปุ่นและต่างประเทศ เช่น ZARA H&M BEANS ABC MART เป็นต้น เรียกว่ามีทุกอย่างที่ต้องการรวมกันอยู่บริเวณนี้ ใกล้กันท่านสามารถเดินไปยัง ย่านโดทงโบริ (DOTONBORI) ย่านบันเทิงยามค่ำคินตลอดแนวถนนเลียบบคลองโดทงโบริ จากสะพานโดทงโบริบาชิไปจนถึงสะพานนิปปอนบาชิ ไฮไลท์!!! ใคร ๆ ก็เซ็คอินถ่ายภาพคู่ ป้ายกูลิโกะแมน หรือ ป้ายโดทงโบริกูลิโกะ (DOTONBORI GLICO SIGN) เป็นป้ายไฟนีออนรูปนักกรีทากำลังวิ่งอยู่บนลู่วิ่ง ซึ่งถูกติดตั้งมาตั้งแต่ ปี ค.ศ.1935 นอกจากนี้ยังมีอีกหนึ่งสัญลักษณ์สถานที่นัดพบกันหลง นั่นก็คือ ร้านปูคานิดอรากุ (KANI DORAKU) ซึ่งมีปูยักษ์ขยับแขนและลูกตาได้อีกด้วย และห้ามพลาดสำหรับ ทาโกยากิ อาหารท้องถิ่นของชาวโอซาก้า ที่มาถึงถิ่นแล้วต้องลอง ORIGINAL TASTE รับรองไม่ผิดหวังแน่นอน



หรือเลือกทัวร์เสริม พิพิธภัณฑสัตว์น้ำไคยูกัง หรือ ยูนิเวอร์ลแซลสตูดิโอ ท่านละ 2,900 บาท

ใช้รถไฟในการเดินทาง มีไกด์คอยรับ-ส่ง

เดินทางสู่ **พิพิธภัณฑสัตว์น้ำไคยูคัง** ไคยูคังเป็นพิพิธภัณฑสัตว์น้ำที่จำลองสภาพแวดล้อมทางธรรมชาติของมหาสมุทรที่ใหญ่ที่สุดในโลกอย่างมหาสมุทรแปซิฟิกและผืนน้ำโดยรอบ เลือกแต่ละภูมิภาคของแนวเทือกเขารอบมหาสมุทรแปซิฟิก และนำมาเลี้ยงในตู้ปลาขนาดใหญ่ ตู้ปลาในพิพิธภัณฑ ถูกจัดเรียง ให้แต่ละตู้สอดคล้องกับตำแหน่งทางภูมิศาสตร์ที่แท้จริงของมหาสมุทรแปซิฟิก สิ่งมีชีวิตประมาณ 30,000 ตัวจาก 620 สายพันธุ์ถูกจัดแสดงในตู้ปลา เช่นตู้ปลา "มหาสมุทรแปซิฟิก" ใจกลางอาคาร มีฉลามวาฬแหวกว่ายอย่างสงบนิ่ง ตู้ปลา "ป่าแห่ง

ญี่ปุ่น” ที่มีน้ำตกไหลและพืชพรรณเขียวชอุ่ม ตู้อปลา ทะเลเตสมัน มีโลมาคอดขาวอาศัยอยู่ ตามหาเสน่ห์ของ
แมงกะพรุนที่โซน กาแล็กซี่แมงกะพรุน และ โซนข้าวโลกเหนือ ซึ่งมีแมวน้ำอาศัยอยู่ก็เป็นที่นิยมเช่นกัน



ตะลุยสวนสนุก UNIVERSAL STUDIO JAPAN
ท่องโลก HARRY POTTER ยูนิเวอร์แซล
สตูดิโอ เจแปน หรือ USJ (UNIVERSAL
STUDIOS JAPAN) สวนสนุกที่ใหญ่ที่สุดใน
โอซาก้าแห่งนี้เป็นสวนสนุกที่มีคนมาเที่ยว
มากที่สุดเป็นอันดับสองของญี่ปุ่นรองจาก
โตเกียวดิสนีย์แลนด์ และเป็นหนึ่งในธีม
พาร์ก แอนด์ รีสอร์ท ของยูนิเวอร์แซลซึ่ง
มีเพียง 4 แห่งในโลก แถมยังเป็นยูนิเวอร์
แซลธีมพาร์กแห่งแรกในเอเชียอีกด้วย



เพื่อไม่เป็นการรบกวนเวลาของท่าน

จึงให้ท่านอิสระในการเลือกรับประทานอาหารกลางวันและค่ำได้ตามอัธยาศัย

นำท่านเข้าสู่ที่พัก SARASA NAMBA HOTEL หรือเทียบเท่า



วันที่ห้าของ
การเดินทาง

อาราชิยาม่า - ป่าไผ่ - สะพานโทเก็ตสึเคียว - ซ้อปิ้งย่านชินไซบาชิ

รับประทานอาหารเช้า ณ ห้องอาหารของโรงแรม

นำท่านเดินทางสู่ สวนป่าไผ่ ไผ่ที่
ชั้นอยู่สองข้างทางเสมือนเป็นอุโมงค์
ให้เดินผ่าน ซึ่งถูกปลูกขึ้นตั้งแต่สมัย
เฮอันหรือกว่าพันปีมาแล้ว เพื่อใช้ใ
การประดับสวนและชื่นชมความ
สวยงามและใช้ในการบำบัดจิตใจมา
แต่ครั้งโบราณ จนกระทั่งกาลเวลา
ผ่านไป ไผ่เหล่านี้ก็ยังคงได้รับการดูแล
อย่างดี เมื่อเข้าสู่ป่าไผ่แล้ว จะได้
สัมผัสถึงสายลมจากธรรมชาติที่



กระทบกับใบไผ่ ความเขียวขจีและความสดชื่นตลอดเส้นทาง แม้ว่าจะเป็นเพียงเส้นทางเล็ก ๆ ระยะทางไม่กี่ร้อย
เมตรที่เชื่อมต่อระหว่างศาลเจ้าโนมิยะหรือฝั่งทิศเหนือของวัดเทนริวจินถึงโอโคจิซังโซ

รับประทานอาหารกลางวัน ณ ภัตตาคาร

เดินทางสู่ สะพานโทเกิตสึเคียว ที่มี ความยาว 250 เมตร ข้ามแม่น้ำโออิงา ว่าตั้งอยู่บริเวณเชิงเขาอาราชิยาม่าและ ยังคงลักษณะเหมือนในคริสต์ศตวรรษที่ 17 แม้จะบูรณะใหม่ด้วยเหล็กแล้วก็ตาม ในฤดูใบไม้ผลิและใบไม้เปลี่ยนสี ยังเป็นอีกสถานที่ที่มีชื่อเสียงในการชม ดอกไม้อีกด้วย ตัวสะพานโทเกิตสึเคียว ตั้งเดิมนั้นเป็นสะพานไม้ทั้งหมด สร้าง ขึ้นในปี ค.ศ. 836 ส่วนรูปแบบสะพานที่



เห็นในปัจจุบันนั้นสร้างขึ้นเมื่อปี ค.ศ. 1934 มีความยาว 155 เมตร และความกว้าง 12.2 เมตร โดยมีช่วงฐานเป็น คอนกรีตเสริมเหล็ก แต่ยังใช้ราวสะพานเป็นไม้เพื่อคงเอกลักษณ์ไว้ดั้งเดิม

จากนั้นนำท่านเดินทางสู่ ย่านชินไซบาชิ (SHINSAIBASHI) บริเวณแหล่งช้อปปิ้งแห่งนี้มีความยาวประมาณ 600 เมตร เต็มไปด้วยร้านค้าปลีก ร้านแฟชั่นร้านเครื่องสำอางค์ ร้านรองเท้า กระเป๋า นาฬิกา ร้านกาแฟ ร้านอาหาร ร้านขนม ร้านเสื้อผ้าสตรีทแบรนด์ทั้งญี่ปุ่นและต่างประเทศ เช่น ZARA H&M BEANS ABC MART เป็นต้น เรียกว่ามีทุกอย่างที่ต้องการรวมกันอยู่บริเวณนี้ ใกล้กันท่านสามารถเดินไปยัง ย่านโดทงโบริ (DOTONBORI) ย่านบันเทิงยามค่ำคืน ตลอดถนนเลียบบคลองโดทงโบริ จากสะพานโดทงโบริบาชิไปจนถึงสะพานนิปปอนบาชิ ไฮไลท์!!! ใคร ๆ ก็เช็กอิน ถ่ายภาพคู่ ป้ายกูลิโกะแมน หรือ ป้ายโดทงโบริกูลิโกะ (DOTONBORI GLICO SIGN) เป็นป้ายไฟนีออนรูปนักกรีฑากำลังวิ่งอยู่บนลู่วิ่ง ซึ่งถูกติดตั้งมาตั้งแต่ ปี ค.ศ.1935 นอกจากนี้ยังมีอีกหนึ่งสัญลักษณ์สถานที่นี้ตกกันหลง นั่นก็คือ ร้านปูคานิโดราคุ (KANI DORAKU) ซึ่งมีปูยักษ์ขยับแขนและลูกตาได้อีกด้วย และห้ามพลาดสำหรับ ทาโกยากิ อาหารท้องถิ่นของชาวโอซาก้า ที่มาถึงถิ่นแล้วต้องลอง ORIGINAL TASTE รับรองไม่ผิดหวังแน่นอน



เพื่อไม่เป็นการรบกวนเวลาของท่าน

จึงให้ท่านอิสระในการเลือกรับประทานอาหารค่าได้ตามอัธยาศัย

นำท่านเข้าสู่ที่พัก SARASA NAMBA HOTEL หรือเทียบเท่า



วันที่หกของ
การเดินทาง

วัดเบียวโดอิน – ถนนซาเซียว –
ชมเทศกาลแสดงไฟ NABANA NO SATO

รับประทานอาหารเช้า ณ ห้องอาหารของโรงแรม

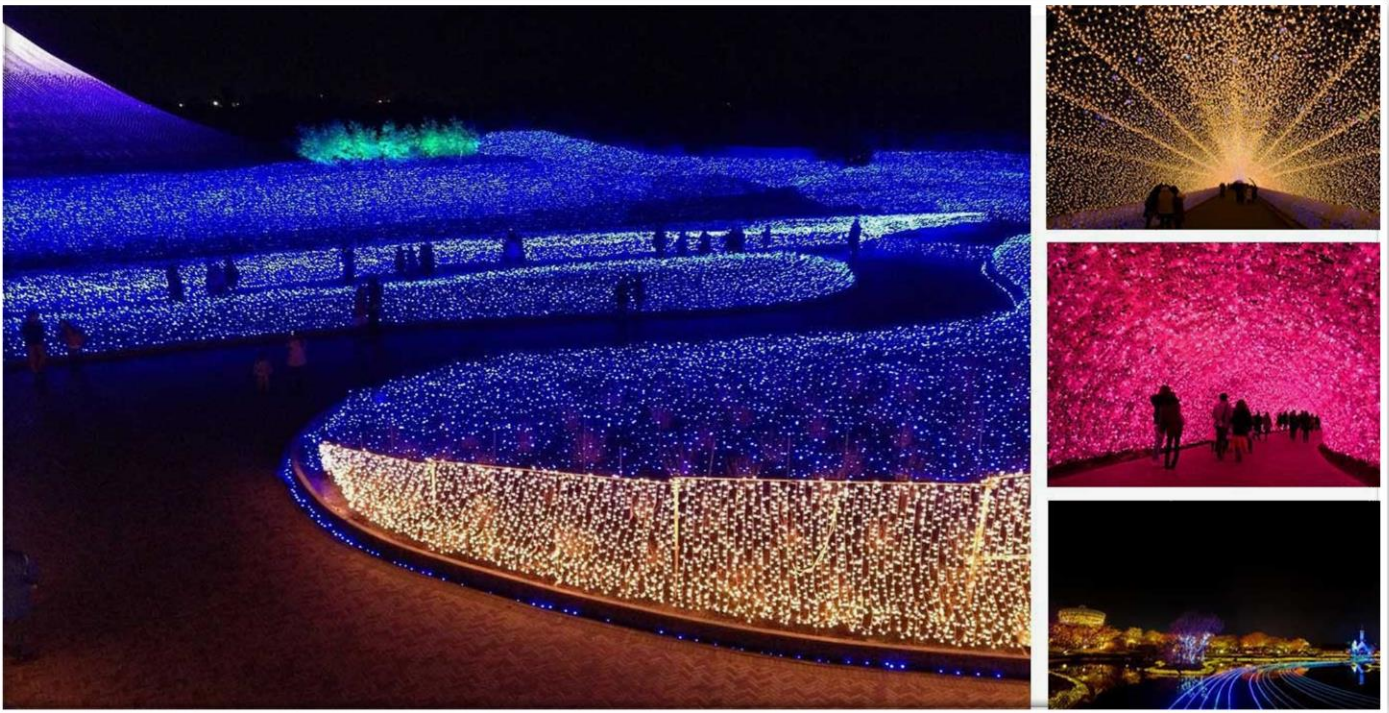
เดินทางสู่ **วัดเบียวโดอิน (BYODOIN TEMPLE)** สถานที่สำคัญและมีชื่อเสียงโด่งดังของเมืองอุจิ จังหวัดเกียวโต ซึ่งมีวิหารปรากฏอยู่บนเหรียญ 10 เยน ของญี่ปุ่น และยังได้รับคัดเลือกจากองค์การยูเนสโก (UNESCO) ให้เป็นหนึ่งในมรดกโลกของญี่ปุ่นด้วย วัดเบียวโดอินแห่งอุจิเป็นมรดกโลกที่มีประวัติยาวนานหนึ่งพันปี โดยสิ่งที่มีชื่อเสียงในวัดแห่งนี้ได้แก่ศาลาหงส์ที่สวยงามและสวนที่อยู่ใกล้เคียง



ซึ่งทั้งสองสิ่งนี้ได้รับการออกแบบมาเพื่อเป็นภาพสะท้อนให้เห็นถึงดินแดนสีขาวดิบนโลกนี้ ชมศาลาหงส์และอาคารพิพิธภัณฑ์โฮโซกิงเพื่อชื่นชมปฏิมากรรมพระอมิตาพุทธะและทรัพย์สมบัติเก่าแก่ขึ้น จากวัด BYODO-IN เดินต่ออีกเพียง 5 นาที จะถึง **ถนนโอโมเตะซันโด (BYODOIN OMOTESANDO) หรือถนนซาเซียว** เป็นถนนที่เต็มไปด้วยสินค้าเกี่ยวกับซาเซียวทั้งสองฝั่งถนน อิสระให้ท่านเลือกชิมหรือซื้องบั้งสินค้าของฝากตามอัธยาศัยที่นี่มีร้านขายผลิตภัณฑ์ที่ทำจากซาเซียวหลายแห่งทั้งสองฝากทางแวะชิมซอฟต์ครีมซาเซียวหวานละมุนลิ้น

รับประทานอาหารกลางวัน ณ ภัตตาคาร

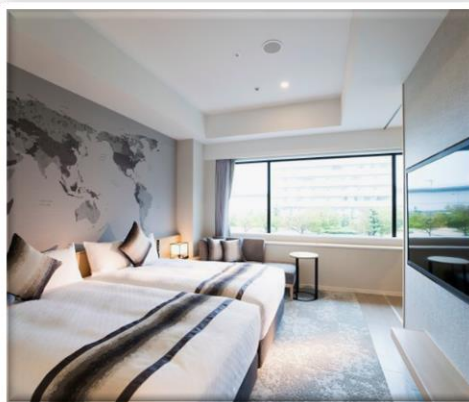
จากนั้นนำทุกท่านเดินทางไปเพลิดเพลินกับการชม **เทศกาลประดับไฟฤดูหนาว (NABANA NO SATO)** ที่นี่นอกจากตอนกลางวันจะเป็นสวนดอกไม้แล้วยามค่ำคืนของช่วงฤดูหนาวในทุก ๆ ปียังประดับไฟอย่างสวยงามในธีมต่าง ๆ หลากหลายโซน ซึ่งเป็นงานจัดแสดงไฟที่ยิ่งใหญ่ติดอันดับ 1 ของญี่ปุ่น



เพื่อไม่เป็นการรบกวนเวลาของท่าน

จึงให้ท่านอิสระในการเลือกรับประทานอาหารค่ำได้ตามอัธยาศัย

นำท่านเข้าสู่ที่พัก **CENTAIR AIRPORT HOTEL** หรือเทียบเท่า



วันที่เจ็ดของ
การเดินทาง

สนามบินนาโกย่า – สนามบินสุวรรณภูมิ

รับประทานอาหารเช้า ณ ห้องอาหารของโรงแรม

ถึงเวลาอันสมควร นำท่านเดินทางไปสู่ สนามบินนาโกย่า

เวลา 10.30 น. ออกเดินทางสู่ ท่าอากาศยานดอนเมือง กรุงเทพฯ ฯ
โดยสายการบินไทยแอร์เอเชียเอ็กซ์ เที่ยวบินที่ XJ 639

เวลา 14.35 น. เดินทางถึง ท่าอากาศยานดอนเมือง กรุงเทพฯ ฯ
โดยสวัสดิภาพพร้อมกับความประทับใจ

เงื่อนไขการจองทัวร์

อัตรานี้รวม

- ✓ ราคานี้รวมภาษีน้ำมัน ณ วันที่ 01 สิงหาคม 2566 และ ทางบริษัทฯ ขอสงวนสิทธิ์ในการปรับภาษีน้ำมันขึ้น หากทางสายการบินมีการเรียกเก็บเพิ่มเติม โดยทางบริษัท จะแจ้งให้ทราบก่อนการออกตั๋วเครื่องบิน
- ✓ ค่าตัวเครื่องบินไป-กลับ ตามเส้นทางที่ระบุ
- ✓ ค่าภาษีสนามบินทุกแห่งตามรายการที่ระบุ
- ✓ ค่าพาหนะรับส่งตามรายการนำเที่ยวที่ระบุ
- ✓ ค่าโรงแรมห้องพัก 2-3 ท่านต่อห้องตามรายการที่ระบุ
- ✓ ค่าอาหาร เครื่องดื่มตามรายการที่ระบุ
- ✓ ค่าเข้าชมสถานที่ต่างๆ ตามรายการที่ระบุ
- ✓ ค่าประกันอุบัติเหตุคุ้มครองในวงเงินท่านละ 1,000,000 บาท
- ✓ ค่าเบี้ยประกัน อุบัติเหตุในระหว่างการเดินทางท่องเที่ยว วงเงินประกันท่านละ 500,000 บาท (ไม่ครอบคลุมถึง สุขภาพ อากาศเจ็บป่วย หรือ โรคประจำตัว) กรณีเสียชีวิต จากอุบัติเหตุระหว่างการเดินทางท่องเที่ยว วงเงินประกัน ท่านละ 1,000,000 บาท (เงื่อนไขตามกรมธรรม์)

อัตรานี้ไม่รวม

- ✗ ค่าทำหนังสือเดินทาง หรือ พาสปอร์ต วัคซีนพาสปอร์ต
- ✗ ค่าใช้จ่ายส่วนตัวนอกเหนือในรายการ เช่น ค่าโทรศัพท์, ค่าซักรีด, ค่าเครื่องดื่มและอาหารที่สั่งเพิ่มเติมจากรายการที่ทางบริษัท จัดให้เป็นต้น
- ✗ ค่าน้ำหนักกระเป๋าเดินทางในกรณีน้ำหนักเกินกว่าสายการบินกำหนด
- ✗ ค่าธรรมเนียมในการยื่นใบอนุญาตสำหรับคนต่างด้าวที่กลับเข้าประเทศ
- ✗ ค่าภาษีน้ำมันที่ทางสายการบินมีการเรียกเก็บเพิ่มเติม หรือมีการเปลี่ยนแปลงกะทันหัน
- ✗ ค่าภาษีมูลค่าเพิ่ม 7% และ ค่าภาษีหัก ณ ที่จ่าย 3% ซึ่งต้องจ่ายเพิ่มจากราคาค่าทัวร์
- ✗ ค่าทิปไกด์และคนขับ 700 บาท / ท่าน

หมายเหตุ : อายุ 6 เดือน - ไม่ถึง 1 ปี และ อายุ 76 - 85 ปี

ค่าประกันอุบัติเหตุคุ้มครองในวงเงินท่านละ 500,000 บาท

เงื่อนไขการชำระเงิน

เมื่อท่านทำการจองทัวร์กับทางบริษัทฯ

- ขอเรียกเก็บมัดจำค่าทัวร์ท่านละ 25,000 บาท
- ส่วนที่เหลือต้องชำระทั้งหมด 20 วัน ก่อนการเดินทาง

เงื่อนไขการยกเลิก

***** กรุณาพิจารณาเงื่อนไขต่างๆ และเงื่อนไขการยกเลิกทัวร์ของบริษัทฯ ก่อนทำการจองทัวร์ หากท่านได้ทำการจองทัวร์ ทางบริษัทฯ ถือว่าท่านได้รับทราบและยอมรับเงื่อนไขทุกอย่างเรียบร้อยแล้ว *****

- ➔ ยกเลิกก่อนการเดินทาง 45 วัน หักค่าใช้จ่ายตามจริงที่เกิดขึ้น
- ➔ ยกเลิกก่อนการเดินทาง 15 - 44 วัน หักค่าใช้จ่าย 50 % ของราคาทัวร์
- ➔ ยกเลิกก่อนการเดินทาง 8 - 14 วัน หักค่าใช้จ่าย 75 % ของราคาทัวร์
- ➔ ยกเลิกก่อนการเดินทาง 1 - 7 วัน หักค่าใช้จ่าย 100 % ของราคาทัวร์
- ➔ ผู้เดินทางไม่สามารถเข้า - ออกเมืองได้ เนื่องจากเอกสารปลอม หรือการห้ามของเจ้าหน้าที่ หรือ ไม่ว่าจะด้วยเหตุผลใดใด หักค่าใช้จ่าย 100 % ของราคาทัวร์

หมายเหตุ (สำคัญมาก ผู้โดยสารที่เดินทางต้องรับทราบ และยินยอม ก่อนการเดินทาง)

- รายการอาจมีการเปลี่ยนแปลงตามความเหมาะสม เนื่องจากความล่าช้าของสายการบิน โรงแรม ที่พัก การจราจร เหตุการณ์ทางการเมือง การนัดหยุดงาน การก่อกวนจลาจล อุบัติเหตุ สภาพอากาศ ภัยธรรมชาติ วิกฤติภัย อัคคีภัย หรือไม่ว่าจะด้วยสาเหตุใดๆ ก็ตาม (ซึ่งเป็นเหตุการณ์ที่เหนือการควบคุมจากทางบริษัททัวร์ฯ) โดยทางบริษัทจะคำนึงถึงความปลอดภัยของลูกค้าเป็นสำคัญ
- หากสถานที่ท่องเที่ยวใดที่ไม่สามารถเข้าชมได้ไม่ว่าด้วยสาเหตุใดก็ตาม ทางบริษัทขอสงวนสิทธิ์ในการไม่คืนค่าใช้จ่าย เนื่องจากทางบริษัทได้ทำการจองและถูกเก็บค่าใช้จ่ายไปแล้ว

- หากท่านยกเลิกทัวร์ เนื่องจากเหตุการณ์ความไม่สงบทางการเมือง สายการบิน สภาพอากาศ ภัยธรรมชาติ วิกฤติ อัคคีภัย ทั้งที่สายการบิน หรือในส่วนของการบริการทางประเทศที่ท่านเดินทางท่องเที่ยว ยังคงให้บริการอยู่เป็นปกติ ทางบริษัทฯ ขอสงวนสิทธิ์ในการไม่คืนค่าทัวร์ทั้งหมด หรือบางส่วนให้กับท่าน
- บริษัทฯ จะไม่รับผิดชอบ และ ขอสงวนสิทธิ์ในการ ไม่คืนค่าทัวร์ทั้งหมด หรือบางส่วนให้กับท่าน ในกรณีดังนี้
 - กรณีที่กองตรวจคนเข้าเมือง ห้ามผู้เดินทาง เดินทาง เนื่องจากมีสิ่งผิดกฎหมาย หรือสิ่งของห้ามนำเข้าประเทศเอกสารเดินทางไม่ถูกต้อง หรือความประพฤติส่อไปในทางเสื่อมเสียด้วยเหตุผลใดๆ ก็ตามที่ทางกองตรวจคนเข้าเมืองห้ามเดินทาง
 - กรณีที่สถานทูตงดออกวีซ่า อันสืบเนื่องมาจากตัวผู้โดยสารเอง
 - กรณีที่กองตรวจคนเข้าเมืองของประเทศไทยงดออกเอกสารเข้าเมือง ให้กับชาวต่างชาติ หรือ คนต่างด้าวที่พำนักอยู่ในประเทศไทย

**** ชั่งทางบริษัทฯ ขอสงวนสิทธิ์ในการไม่คืนค่าทัวร์ทั้งหมด หรือบางส่วน ให้กับท่าน หากเกิดเหตุการณ์ดังกล่าว ****

ข้อมูลเพิ่มเติม

ตัวเครื่องบิน



ในการเดินทางเป็นหมู่คณะ ผู้โดยสารจะต้องเดินทางไป-กลับพร้อมกัน หากต้องการเลื่อนวันเดินทางกลับ ท่านจะต้องชำระค่าใช้จ่ายส่วนต่างที่สายการบิน และบริษัททัวร์เรียกเก็บและการจัดที่นั่งของกรุป เป็นไปโดยสายการบินเป็นผู้กำหนด

ในกรณียกเลิกการเดินทาง และได้ดำเนินการออกตัวเครื่องบินไปแล้ว (กรณีตัว REFUND ได้) ผู้เดินทางต้องรอ REFUND ตามระบบของสายการบินเท่านั้น



โรงแรมที่พัก

เนื่องจากการวางแผนแบบห้องพักของแต่ละโรงแรมแตกต่างกัน จึงอาจทำให้ห้องพักแบบห้องเดี่ยว (Single) และห้องคู่ (Twin / Double) และ ห้องพักแบบ 3 ท่าน / 3 เตียง (Triple Room) ห้องพักอาจจะไม่ติดกัน

กรณีมีงานจัดประชุมนานาชาติ (Trade Fair) เป็นผลให้ค่าโรงแรมสูงขึ้นมาก และห้องพักในเมืองเต็ม บริษัทฯ ขอสงวนสิทธิ์ ในการปรับเปลี่ยน หรือย้ายเมือง เพื่อให้เกิดความเหมาะสม



สัมภาระ และ ค่าพนักงานยกกระเป๋า

สำหรับน้ำหนักของสัมภาระที่ทางสายการบินอนุญาตให้บรรทุกใต้ท้องเครื่องบิน คือ 20 กิโลกรัม สำหรับผู้โดยสารชั้นประหยัด การเรียกเก็บค่าน้ำหนักเพิ่มเป็นสิทธิ์ของสายการบินที่ไม่อาจปฏิเสธได้

สำหรับกระเป๋าสัมภาระที่ทางสายการบินอนุญาตให้นำขึ้นเครื่องได้ ต้องมีน้ำหนักไม่เกิน 7 กิโลกรัม และมีความกว้าง+ยาว+สูง ไม่เกิน 115 เซนติเมตร หรือ 25 เซนติเมตร (9.75 นิ้ว) x 56 เซนติเมตร (21.5 นิ้ว) x 46 เซนติเมตร (18 นิ้ว)

กรณีที่ต้องมีบินด้วยสายการบินภายในประเทศ น้ำหนักของกระเป๋าอาจจะถูกกำหนดให้ต่ำกว่ามาตรฐานได้ ทั้งนี้ขึ้นอยู่กับข้อกำหนดของแต่ละสายการบินทางบริษัทฯ ขอสงวนสิทธิ์ไม่รับภาระส่วนหนึ่งของค่าใช้จ่ายที่สัมภาระน้ำหนักเกิน (ท่านต้องชำระในส่วนที่โดนเรียกเก็บเพิ่ม)

ทางบริษัทฯ ไม่รับผิดชอบ กรณีเกิดการสูญหาย , สูญหายของกระเป๋า และสัมภาระของผู้โดยสาร

