



ประธานเวิลด์ทัวร์

45/31 ต.สุทธธานี ต.พิมาน อ.เมือง จ.สุธา

License No. 41/00235

Tel: 074-724-376 Email: prasanworldtour@hotmail.com LINE: @ipt3052v

vietjetair.com

BT-TPE78_VZ

5 วัน | 4 คืน

มหัศจรรย์

TAIWAN

COUNTDOWN 2025



พักไทย 2 คืน

34,999.-

ราคา

ชมพลุสุดอลังการ ณ ตึกไทเป 101 วัดเหวินหัว
วัดพระถังซำจั๋ง สวนดอกไม้ช้อหลิน หมู่บ้านโบราณจิวเฟิน
ขอความรักวัดหลงชาน ปล่อยโคมลอยเส้นทางรถไฟสายผิงซี

ช้อปปิ้งจุใจ..ตลาดกลางคืนชื่อดัง

เมนู ปลาประจานาธิบดี บุฟเฟ่ต์ชาบูสไตล์ไต้หวัน เสี่ยวหลงเปา

📅 เดินทาง เทศกาลปีใหม่ 2025



หมู่บ้านสายรุ้ง



ล่องเรือทะเลสาบ
สุริยันจันทรา

🧳 ฟรี!!
น้ำหนักกระเป๋า
20 kg.

★★★★
พักโรงแรมดี
3-4 ดาว

🍴 อาหาร
8 มื้อ

vietjetair.com

BT-TPE78_VZ

5 วัน | 4 คืน

มหัศจรรย์

TAIWAN

COUNTDOWN 2025



พักไทย 2 คืน

34,999.-

ราคา

ชมพลุสุดอลังการ ณ ตึกไทเป 101 วัดเหวินหัว
วัดพระถังซำจั๋ง สวนดอกไม้ชื่อหลิน หมู่บ้านโบราณจิวเฟิ่น
ขอความรักวัดหลงซาน ปล่อยโคมลอยเส้นทางรถไฟสายผิงซี

ช้อปปิ้งจุใจ..ตลาดกลางคืนชื่อดัง

เมนู ปลาประจานาธิบตี บุฟเฟ่ต์ชาบูสไตล์ไต้หวัน เสี่ยวหลงเปา



หมู่บ้านสายรุ้ง

ล่องเรือทะเลสาบ
สุริยันจันทรา

ฟรี!!
น้ำหนักกระเป๋า
20 kg.

★★★★
พักโรงแรมดี
3-4 ดาว

🍴 อาหาร
8 มื้อ

📅 เดินทาง เทศกาลปีใหม่ 2025

vietjet Air.com

BT-TPE78_VZ

5 วัน | 4 คืน

มหัศจรรย์

TAIWAN

COUNTDOWN 2025



✓ ชมพลุสุดอลังการ ณ ตึกไทเป 101

✓ สวนดอกไม้ชื่อหลิน

✓ ช้อปปิ้งจุใจ..ตลาดกลางคืนชื่อดัง



หมู่บ้านสายรุ้ง



ส่องเรือชมทะเลสาบสุริยันจันทรา

เดินทางโดยสารการบินเวียดนามแอร์



อาหาร : 8 มื้อ



โรงแรม : 3-4 คาว



"ได้เวลา เวียดนามแอร์"

vietjet Air

FLIGHT : VZ564

BKK 15.20 → — TPE 20.10

vietjet Air.com

FLIGHT : VZ565

TPE 21.10 → — BKK 23.55

วันที่	รายการทัวร์	อาหาร			โรงแรม
		เช้า	กลางวัน	เย็น	
1	• สนามบินสุวรรณภูมิ • เมืองเกาหยวน ประเทศไต้หวัน			✓ setbox	เมืองเกาหยวน หรือเทียบเท่า ตามมาตรฐานไต้หวัน
2	• เมืองหนานโถว • ซิมซาอู๋หลง • วัดเหวินหู่ • ส่องเรือทะเลสาบสุริยันจันทรา • วัดพระถังซำจั๋ง • เมืองโจจง • โจจงไนท์มาร์เก็ต	✓	✓	อิสระ	เมืองโจจง หรือเทียบเท่า ตามมาตรฐานไต้หวัน
3	• หมู่บ้านสายรุ้ง • เมืองไทเป • ร้านพายลับประรด • สวนดอกไม้ชื่อหลิน • ชื่อหลินไนท์มาร์เก็ต	✓	✓	อิสระ	เมืองไทเป หรือเทียบเท่า ตามมาตรฐานไต้หวัน
4	• Germanium • อนุสรณ์สถานเจียงไคเช็ค • วัดหลงซาน • ซีเหมินติงไนท์มาร์เก็ต • ตึกไทเป101	✓	✓	อิสระ	เมืองไทเป หรือเทียบเท่า ตามมาตรฐานไต้หวัน
5	• ศูนย์เครื่องสำอาง • เมืองนิวไทเป • หมู่บ้านโบราณจิวเฟิน • ถนนโบราณสี่เฟิน (ปล่อยคอมมอลายเส้นทางรถไฟสายผิงซี) • เมืองเกาหยวน • Gloria Outlet • สนามบินเกาหยวน • สนามบินสุวรรณภูมิ กรุงเทพฯ	✓	อิสระ	อิสระ	

รายการทัวร์อาจมีสลับปรับเปลี่ยนตามความเหมาะสม โดยดูสถานการณ์หน้างานเป็นหลัก แต่จะเกี่ยวข้องครบทุกรายการ

โปรแกรมการเดินทาง 5 วัน 4 คืน : เดินทางโดยสายการบินไทยเวียตเจ็ทแอร์

vietjetair.com

BKK —————> TPE

เที่ยวบิน

ออก

ถึง

VZ564

15.20

20.10

TPE —————> BKK

เที่ยวบิน

ออก

ถึง

VZ565

21.10

23.55

วันแรก

สุวรรณภูมิ กรุงเทพฯ • เกาหยวน ประเทศไต้หวัน

📺 (-/-/SETBOX)

12.00 น. พร้อมกันที่ สนามบินสุวรรณภูมิ อาคารผู้โดยสารขาออก ชั้น 4 ประตู 3 เคาน์เตอร์สายการบิน เวียตเจ็ทแอร์ VIETJET (VZ) โดยมีเจ้าหน้าที่อำนวยความสะดวกแก่ทุกท่าน

15.20 น. ออกเดินทางสู่ เมืองไทเป ประเทศไต้หวัน โดย เที่ยวบินที่ VZ 564 (ไม่รวมอาหารบนเครื่องไป-กลับ)



หมายเหตุ

เนื่องจากตัวเครื่องบินของคณะเป็นตั๋วกรุ๊ประบบ **Random** ไม่สามารถล็อกที่นั่งได้ ที่นั่งอาจจะไม่ได้นั่งติดกัน และไม่สามารถเลือกช่องที่นั่งบนเครื่องบินได้ในคณะ ซึ่งเป็นไปตามเงื่อนไขสายการบิน

20.10 น. เดินทางถึง สนามบินเกาหยวน ผ่านพิธีการตรวจคนเข้าเมืองเป็นที่เรียบร้อยแล้ว (เวลาท้องถิ่นที่ ไต้หวัน เร็วกว่าประเทศไทย 1 ชั่วโมง)

ค่า 📺 บริการอาหารแบบ Box Set Bakery+Milk Tea

จากนั้น นำท่านเข้าพักที่ เมืองเกาหยวน หรือเทียบเท่า 3-4* ตามมาตรฐานไต้หวัน

(โรงแรมที่ระบุในรายการทัวร์เป็นเพียงโรงแรมที่น่าเสนอเบื้องต้นเท่านั้น ซึ่งอาจมีการเปลี่ยนแปลงแต่โรงแรมที่เข้าพักจะเป็นโรงแรมระดับเทียบเท่ากัน)

วันที่สอง เมืองหนานโถว • ซิมซาอู่หลง • วัดเหวินทง • ล่องเรือทะเลสาบสุริยันจันทรา • วัดพระ
ถังซำจิ้ง • เมืองไถจง • ไถจงไนท์มาร์เก็ต 101 (เช้า/กลางวัน/อิสระ)

เช้า 101 บริการอาหารเช้า ณ ห้องอาหารโรงแรม

จากนั้น เดินทางสู่เมืองหนานโถว นำท่านชมซาอู่หลง และชมการสาธิตการชงชาแบบต่างๆ เพื่อให้ท่านได้
ชงชาอย่างถูกวิธีและได้รับประโยชน์จากการดื่มชา ทั้งซาอู่หลงจากอาลีซาน ชาจากเมืองฮวา
เหลียน และเลือกซื้อซาอู่หลงที่ขึ้นชื่อของไต้หวันไปเป็นของฝากและดื่มทานเอง

นำท่าน **ล่องเรือชมความงามของทะเลสาบสุริยัน
จันทราหรือ (SUN MOON LAKE)** แหล่งน้ำ
จืดใหญ่ที่สุดบนเกาะไต้หวัน ที่มาของชื่อ
ทะเลสาบสุริยันจันทรา มาจาก ทิศตะวันออก
ของทะเลสาบมีลักษณะคล้ายพระอาทิตย์
และ ทิศตะวันตกของทะเลสาบมีลักษณะ
คล้ายพระจันทร์ ล้อมรอบด้วยเทือกเขาสูง จึง
มีอากาศเย็นสบายตลอดทั้งปี จากนั้น นำท่าน**สักการะอัฐิของพระถังซำจิ้ง ณ วัดพระถังซำจิ้ง
หรือ วัดสวนกวาง** ตั้งอยู่บนเนินเขาริมทะเลสาบสุริยันจันทรา ชื่อของพระในสมัยราชวงศ์ถังที่
เดินทางไปอัญเชิญพระไตรปิฎกจากดินแดนชมพูทวีปเดิมอัฐิของท่านทางการประเทศญี่ปุ่นเป็นผู้
เก็บดูแลรักษาไว้ และได้แบ่งมอบให้กับประเทศไต้หวัน ปัจจุบันอัฐิของท่านได้เก็บรักษาไว้ที่นี่



ไข่ต้มใบชา

ของกินที่พลาดไม่ได้เมื่อท่านได้มาเยือนยังทะเลสาบสุริยันจันทรา นั่นก็คือ ไข่ต้มใบชา ไข่ต้มน้ำชา
ใบชาใส่หือหอมและสมุนไพรจีนที่หอมกรุ่น รสชาติกลมกล่อม พอดี โดยไม่ต้องเพิ่มซอส
แบบสไลด์ไทยบ้านเรา ขอรับรองว่าอร่อยจนหยุดไม่อยู่เลยก็ด้วย ถือว่ามาชิมแล้วคุ้มค่า



กลางวัน
จากนั้น

บริการอาหารกลางวัน ณ ร้านอาหารพิเศษ!! เมนู ปลาประธนาธิบตี

นำท่านสักการะเทพเจ้ากวนอู ณ วัดเหวินหวู่ หรือ วัดกวนอู วัดแห่งนี้เป็นวัดใหม่ที่ทางการญี่ปุ่น
สร้างขึ้นหลังจากทำการสร้างเขื่อนทำให้วัดเก่า 2 วัด จมอยู่ใต้เขื่อน การออกแบบของวัดเหวินหวู่
โครงสร้างคล้ายกับพระราชวังกู้กง ของประเทศจีน ภายในวิหารประดิษฐานเทพเจ้า
แห่งความซื่อสัตย์ และคุณธรรม การขอพรจากองค์เทพกวนอู ณ วัด เหวินหวู่นี้ ชาวไต้หวันจะ
นิยมแขวนกระดิ่งลมเพื่อเป็นการสักการะองค์เทพเจ้ากวนอู



นำท่าน เดินช้อปปิ้งตลาดกลางคืนที่ใหญ่ที่สุดใน
ไต้หวัน ตลาดไถจงไนท์มาเก็ต ถนนคนเดินเป็นหนึ่งใน
ถนนที่น่าสนใจ มีทั้งแฟชั่น เสื้อผ้า รองเท้า ที่ทันสมัย
ราคาไม่แพง อาหารทานเล่น ของกิน ที่นี้ค่อนข้างคึกคัก
ช่วงเวลากลางวันจนถึงกลางคืน

ไก่ทอด HOT-STAR

เมนูแนะนำที่ฮิตที่สุดในตลาดฟงเจียไนท์มาร์เก็ตก็คือ ไก่ทอดยักษ์ HOT-STAR ร้านไก่ทอดชื่อดังที่เป็นแหล่งนิยมให้นักท่องเที่ยวและคนไต้หวัน ไก่ทุกชิ้นจะทอดสดใหม่ตลอดเวลา ส่วนตัวเนื้อไก่จะมีขนาดแผ่นใหญ่ แป้งกรอบ มีผงโรยให้เลือกหลากหลายรสชาติ



คำ **101 อิสระอาหารค่ำตามอัธยาศัย ณ ตลาดไถจง ไนท์มาร์เก็ต**
จากนั้น นำท่านเข้าพักที่ **เมืองไถจง หรือเทียบเท่า 3-4* ตามมาตรฐานไต้หวัน**

(โรงแรมที่ระบุในรายการทัวร์เป็นเพียงโรงแรมที่นำเสนอเบื้องต้นเท่านั้น ซึ่งอาจมีการเปลี่ยนแปลงแต่โรงแรมที่เข้าพักจะเป็นโรงแรมระดับเทียบเท่ากัน)

วันที่สาม หมู่บ้านสายรุ้ง • เมืองไทเป • ร้านพายสับประรด • สวนดอกไม้ชื่อหลิน • ตลาดชื่อหลินไนท์มาร์เก็ต **101 (เช้า/กลางวัน/อิสระ)**

เช้า **101 บริการอาหารเช้า ณ ห้องอาหารโรงแรม**

นำท่าน ชม **หมู่บ้านสายรุ้ง (Rainbow Village)** เป็นหมู่บ้านเก่าของทหารผ่านศึกในยุคสงครามกลางเมืองของจีนที่ลี้ภัยมาอยู่กันที่ไต้หวัน ซึ่งสร้างขึ้นอย่างง่าย ๆ จากวัสดุทั่วไป แต่ได้รับการเพ้นท์เป็นลวดลายต่างๆด้วยสีสดใสตามผนังและกำแพงในหมู่บ้าน จนเป็นที่สนใจของบุคคลทั่วไปทำให้มีชื่อเสียงจนกลายเป็นแหล่งท่องเที่ยวชื่อดังของเมืองไถจง





กลางวัน
จากนั้น

๑๗ บริการอาหารกลางวัน ณ ร้านอาหารพิเศษ!! เมนูชาบูบุฟเฟ่ต์สไตล์ไต้หวัน

เดินทางสู่เมืองไทเป แวะชมร้านขนมพายสี่ประด
เป็นร้านซึ่งได้รับการรับรองคุณภาพจากการท่องเที่ยว
แห่งประเทศไทยและราคาย่อมเยาปลอดภัยสินค้า
แนะนำได้แก่ ขนมพายสี่ประดขนมพายเผือก ขนม
พายช็อคโกแลตไส้เกาลัด หมูแผ่น ข้าวตังสาหร่าย
ขนมโมจิรสชา ฯลฯ ไทเป



นำท่าน

ชมสวนดอกไม้ชื่อหลิน (Shilin Flower Garden) เฉพาะโซนเปิดให้เข้าชมฟรี เดิมเคยเป็นที่พักขอ
งอดีตประธานาธิบดีเจียงไคเช็ค ต่อมาอยู่ใต้ความดูแลของรัฐบาลจึงเปิดให้เข้าชมได้บางส่วน ที่นี่มี
สวนดอกไม้สไตล์ยุโรปสุดโรแมนติก เต็มไปด้วยสวนดอกไม้หลากชนิด สามารถมองเห็นภูเขาฉีชิง
ถือว่าเป็นจุดชมวิวที่สวยงามที่สุด ให้ท่านได้อิสระถ่ายรูปสวนดอกไม้ได้ตามอัธยาศัย



จากนั้น

เดินทางสู่ **ตลาดซื้อหลินไนท์มาร์เก็ต (Shilin Night Market)** เป็นตลาดกลางคืนที่ถือว่าใหญ่ที่สุดในกรุงไทเป ให้ท่านอิสระอาหารค่ำ เลือกซื้อของกิน ของฝาก เสื้อผ้า รองเท้า เครื่องสำอาง กระเป๋า หรืออื่นๆ อีกมากมาย ด้วยความที่ตลาดแห่งนี้เดินทางสะดวก อยู่ใกล้รถไฟฟ้า MRT ภายในตลาดมีโซนอาหารของท่าน หลากหลายนอกจากนี้ยังมีขนมไข่มุก เต้าหู้เหม็น หรือพวกของทอดต่างๆ



คำ

📌 อิสระอาหารค่ำตามอัธยาศัย ณ ตลาดซื้อหลินไนท์มาร์เก็ต

จากนั้น

นำท่านเข้าพักที่ เมืองไทเป หรือเทียบเท่า 3-4* ตามมาตรฐานได้ทุกวัน

(โรงแรมที่ระบุในรายการทัวร์เป็นเพียงโรงแรมที่นำเสนอเบื้องต้นเท่านั้น ซึ่งอาจมีการเปลี่ยนแปลงแต่โรงแรมที่เข้าพักจะเป็นโรงแรมระดับเทียบเท่ากัน)

วันที่สี่

GERMANIUM • อนุสรณ์สถานเจียงไคเช็ค • วัดหลงซาน • ซีเหมินติงไนท์มาร์เก็ต • ดึก
ไทเป101(MRT) ๓๑ (เช้า/กลางวัน/อิสระ)

เช้า

๓๑ บริการอาหารเช้า ณ ห้องอาหารโรงแรม

นำท่าน

แวะชมของที่ระลึก **ผลิตภัณฑ์สรั้อย Germanium (GE)** ซึ่งทำเป็นเครื่องประดับทั้งสร้อยคอและสร้อยข้อมือซึ่งมีการฝังแร่ Germanium ลงไปมีคุณสมบัติ ลดผลกระทบจากรังสีจากอุปกรณ์อิเล็กทรอนิกส์ปรับความสมดุลในระบบต่างๆของร่างกาย

จากนั้น

ชม **อนุสรณ์สถาน เจียงไคเช็ค (Chiang Kai Shek Memorial Hall)** อนุสรณ์รำลึกถึงท่านอดีตประธานาธิบดีได้หวัน รวบรวม ประวัติ ของใช้สำคัญ รถ และ จำลองห้องทำงานของท่าน เจียง ไค เซ็ค และไฮไลท์อีกอย่าง ณ อนุสรณ์สถานแห่งนี้คือชมการเปลี่ยนเวรยามของทหารรักษาการรูปปั้นสำริด ท่านเจียงไคเช็ค ซึ่งจะเปลี่ยนเวรทุกๆชั่วโมง





เที่ยง
จากนั้น

📍 บริการอาหารกลางวัน ณ ร้านอาหารพิเศษ!! เมนู เสี่ยวหลงเปา

วัดหลงซาน (Longshan Temple)

เป็นหนึ่งในวัดที่เก่าแก่และมีชื่อเสียงมากที่สุดแห่งหนึ่งของเมืองไทเป เพื่อเป็นสถานที่สักการะบูชาสิ่งศักดิ์สิทธิ์ตามความเชื่อของชาวจีน ที่เชื่อกันว่าเป็นเทพผู้ผูกด้ายแดงให้สมหวังด้านความรัก จนบางคนเรียกกันว่าเป็นวัดสไต้ได้หวัน ทำให้ที่นี่เป็นอีกหนึ่งแหล่งท่องเที่ยวไม่ควรพลาดของเมือง



เคล็ดลับสายบุญ

"การขอพรเรื่องความรัก แนะนำให้ระบุเฉพาะเจาะจง/อยากได้ใคร ถ้าเป็นคำถามว่าใช่หรือไม่ใช่แล้วเสี่ยงทายด้วยไม้สีแดง(ปีวี่งปีย) อธิฐานก่อนทุกครั้งถ้าได้จะเป็นกว่าอันหยายอัน เสี่ยงทายทั้งหมด 3 ครั้ง ถึงจะหยิบด้ายแดงที่คล้องตรงตำแหน่งผู้เฒ่าจันกราและไปกำพิธี โดยนำด้ายแดงไปวนรอบกระถางรูปตรงกลาง 3 รอบตามเข็มนาฬิกา ถือว่าเป็นอันเสร็จพิธี"

จากนั้น

นำท่านเดินทางสู่ **ซีเหมินติง ไนท์มาเก็ต (อิสระอาหารค่ำตามอัธยาศัย)** หรือที่คนไทยรู้จักกันในนาม สยามสแควร์แห่งไทเป เป็นย่านช้อปปิ้งของวัยรุ่นและวัยทำงานของไต้หวัน ในย่านนี้เป็นถนนคนเดินโดยแบ่งโซนเป็นสีต่างๆ เช่น แดง เขียว น้ำเงิน โดยสังเกตจากเสาข้างทางจะมีการระบายมาเลยและทำสีไว้อย่างเป็นทางการเป็นระเบียบ ร้านค้าแนะนำสำหรับนักท่องเที่ยวชาวไทย ซึ่งราคาถูกกว่าไทยประมาณ 30 % ได้แก่ ONITSUKA TIGER , NEW BALANCE , ADIDAS , H&M , MUJI ซึ่งรวมสินค้ารุ่นหายากและราคาถูกลงมา



NUU Gender Crossing

หนึ่งจุดไฮไลท์ห้ามพลาด !! เมื่อเดินทางมาถึงแหล่งช้อปปิ้งอย่างตลาดซีเหมินติง กับจุดถ่ายรูปแห่งใหม่ ถนน "Gender Crossing" Street Art ที่ใคร ๆ ก็ต้องไปพบถนนสีเส้นสดใสตัดด้วยอักษรสีขาวคำว่า T A I P E I นี้ได้หน้าสถานีรถไฟใต้ดิน XIMEN ใจกลางตลาดซีเหมินติง



จากนั้น

นำท่านเดินทางสู่ **ไชน่ตึกไทเป 101 โดยนั่ง MRT (รวมค่าตั๋วMRTแล้ว)** ตึกระฟ้าสูงที่สุดในมหานครไทเป ตึกไทเป 101 มีจำนวนชั้นทั้งหมด 101 ชั้น และชั้นใต้ดินอีก 5 ชั้น ชั้น 1-5 จะเป็นห้างสรรพสินค้า และร้านอาหารชั้นนำเช่น DIN TIA FUNG DIMSUM , ZARA , ROLEX , PANNERAI , DIOR , CHANEL ฯลฯ และภายในตึกยังมีลิฟต์ที่เร็วที่สุดในโลก โดยขึ้นลิฟต์จากชั้น 5 ไปยัง ชั้น 88 โดยใช้เวลาเพียง 37 วินาทีเท่านั้น ****มีรถรับ-ส่งโรงแรม 1 เทียว****

(ให้ท่านเช่ารถคาว์บ์บริเวณไชน่ตึกไทเป 101 ไม่รวมบัตรขึ้นชั้น 89)

หมายเหตุโปรแกรมเช่าคาว์บ์อาจมีการเปลี่ยนแปลงหน่วยงานตามความเหมาะสม**



คำ **1๐** อิสระอาหารค่ำตามอัธยาศัย ณ ตึกไทเป 101 // ตลาดซีเหมินติง ไนท์มาร์เก็ต
จากนั้น นำท่านเข้าพักที่ **เมืองไทเป หรือเทียบเท่า 3-4*** ตามมาตรฐานได้ทุกวัน

(โรงแรมที่ระบุในรายการทัวร์เป็นเพียงโรงแรมที่นำเสนอเบื้องต้นเท่านั้น ซึ่งอาจมีการเปลี่ยนแปลงแต่โรงแรมที่เข้าพักจะเป็นโรงแรมระดับเทียบเท่ากัน)

วันที่ห้า ศูนย์เครื่องสำอาง • เมืองนิวไทเป • หมู่บ้านโบราณจีวเฟิน • ป্লอ่ยคอมลอยเส้นทางรถไฟสายผิงซี • เมืองเกาหยวน • Gloria Outlet • สนามบินเกาหยวน ประเทศไต้หวัน • สุวรรณภูมิ กรุงเทพฯ **1๐** (เช้า/อิสระ/-)

เช้า **1๐** บริการอาหารเช้า ณ ห้องอาหารของโรงแรม
จากนั้น แวะซื้อสินค้าผลิตภัณฑ์เครื่องสำอางต่างๆ ที่**ศูนย์เครื่องสำอาง** เดินทางสู่**เมืองนิวไทเป**

นำท่าน เดินทางสู่ **ถนนโบราณจีวเฟิน (Jiufen**

Old Street) หมู่บ้านโบราณบนไหล่เขา

ซึ่งในอดีตเคยเป็นแหล่งชุกตองชื่อดังของไต้หวัน เมื่อกาลเวลาผ่านไปเหลือเพียงบ้านเรือนแบบเก่าเป็นสิ่งดึงดูดใจให้นักท่องเที่ยวมาเยือน ชมร้านรวงต่างๆ ทั้งร้านน้ำชา ร้านขายขนม และของที่ระลึก ชมวิวทิวทัศน์ของบ้าน



โบราณซึ่งประดับด้วยโคมไฟสีต่างๆและตรอกซอยเล็กๆที่เต็มไปด้วยร้านค้า และนักท่องเที่ยวจำนวนมาก

กลางวัน

🍴 อีสาระอาหารกลางวัน ณ หมู่บ้านโบราณจิวเฟิน

Peanut Ice Cream Roll

เมนูยอดฮิตย่าน Jiufen ที่ควรค่าแก่การมาลองลิ้มชิมรส ไอศกรีมถั่วตัดฝักชี่ หรือ Peanut Ice Cream Roll มีส่วนประกอบง่าย ๆ แต่อร่อยลงตัว คือ ไอศกรีมโบราณ โรยถั่วตัดกรุบกรอบ และฝักชี่ ท่อด้วยแป้งสีขาวหนึบหนับคล้ายแป้งโรตีสายไหม แม้ดูไม่น่าเข้ากัน แต่ต้องยกให้เป็น 1 ในเมนู Street Food ของไต้หวัน **ต้องลอง !!**



เดินทางสู่ **เส้นทางรถไฟสายเก่าฝักชี่** เส้นทางสายฝักชี่ เริ่มเป็นที่นิยมตั้งแต่ปี 2011 เนื่องจากภาพยนตร์รักโรแมนติกชื่อดังของไต้หวัน **“You Are the Apple of My Eye”** ได้มาใช้เป็นสถานที่ถ่ายทำฉากสำคัญของหนัง สถานีชื่อเพื่อนสถานียอดฮิตของเหล่านักท่องเที่ยว เป็นอีกหนึ่งสถานที่ที่ผู้คนนิยม **ปล่อยโคมลอยกระดาษ (รวมค่าโคมกระดาษ 1 โคม ต่อ 4 ท่าน)** ลักษณะเด่นของชื่อเพื่อนคือมีเส้นทางรถไฟที่ตั้งคู่ขนานไปกับถนน

โบราณชื่อเพื่อนให้ความรู้สึกคล้ายกับตลาดร่มหุบของบ้านเรา ภายในตัวเมืองเต็มไปด้วยร้านค้า, ร้านอาหารพื้นเมือง, ร้านขายของที่ระลึกและอื่นๆ ที่น่าสนใจอีกมากมาย



จากนั้น **เดินทางสู่เมืองเกาหยวน** นำท่านสนุกกับการช้อปปิ้ง **กลอเรีย เอาท์เล็ต (Gloria Outlets)** ให้ท่านได้เลือกซื้อสินค้าแบรนด์เนมมากมายในราคาสุดพิเศษ เช่น เสื้อผ้า รองเท้า กระเป๋า และสินค้าอื่นๆอีกมากมาย



ได้เวลาสมควรนำท่านเดินทางสู่ **สนามบินเกาหยวน**

21.10 น. ออกเดินทางสู่ท่าอากาศยานสุวรรณภูมิ โดยสายการบิน**เวียดนามแอร์ VIETJET (VZ)**
โดยเที่ยวบินที่ VZ 565

23.55 น. เดินทางถึงกรุงเทพฯ โดยสวัสดิภาพ พร้อมความประทับใจไม่รู้ลืม

อัตราค่าบริการและเงื่อนไขรายการท่องเที่ยว

วันเดินทาง	จำนวน	ผู้ใหญ่	ราคาเด็ก ไม่มีเตียง	พักเดี่ยว
28 ธ.ค.67-01 ม.ค.68 (เทศกาลปีใหม่)	30+1	35,999	34,999	9,500
30 ธ.ค.67-03 ม.ค.68 (เทศกาลปีใหม่)	30+1	34,999	33,999	9,500

****ราคา INFANT (อายุไม่ถึง 2 ปี บริบูรณ์ ณ วันเดินทางกลับ) ท่านละ 8,000 บาท**

อัตรานี้รวมรายการทัวร์และตั๋วเครื่องบินแล้ว**

ราคา JOINLAND หักค่าตั๋วเครื่องบินออกท่านละ 5,000 บาท (กรุณาสอบถามเจ้าหน้าที่ก่อนทำการจอง)

อัตราค่าบริการนี้ไม่รวม ค่าทิปไกด์ท้องถิ่น, พนักงานขับรถ รวมทั้งทริป 1,500 NTD/ท่าน










****โปรแกรมอาจมีการสลับสับเปลี่ยนหน้างานโดยคำนึงถึงประโยชน์ลูกค้าเป็นสำคัญ****

****กรณีพัก 3 ท่าน กรุณาแจ้งเจ้าหน้าที่ก่อนทำการจอง เนื่องจากห้องพัก 3 ท่าน
ในแต่ละโรงแรมมีจำนวนจำกัด****



อัตราค่าบริการรวม



-  ตัวเครื่องบินไป - กลับพร้อมกรุ๊ป กรุงเทพ-ไทเป-กรุงเทพ สายการบิน VietJet (VZ) อยู่ต่อต้องเสียค่าเปลี่ยนแปลงตั๋วไม่สามารถระบุที่นั่งได้ เป็นตัวหมู่คณะไม่สามารถสะสมไมล์ได้
-  ค่าระวางน้ำหนักกระเป๋าไม่เกิน 20 กก.ต่อ 1 ใบ (โหลดได้ท่านละ 1 ใบ) กระเป๋าถือขึ้นเครื่อง Hand Carry 7 กก.ต่อ 1 ใบ
-  ที่พักโรงแรมตามรายการ พักห้องละ 2-3 ท่าน (กรณีโรงแรมไม่มีห้องพักสำหรับ 3 ท่าน ลูกค้าจะต้องเพิ่มเงินเป็นห้องพักห้องเดี่ยว)
-  ค่าอาหารทุกมื้อตามรายการระบุ (สงวนสิทธิ์ในการสลับมือหรือเปลี่ยนแปลงเมนูอาหารตามสถานการณ์)
-  ค่าน้ำดื่มบนรถวันละ 1 ขวด/ท่าน
-  ค่าเข้าชมสถานที่ท่องเที่ยวตามรายการระบุ
-  ค่ารถโค้ช รับ-ส่ง สถานที่ท่องเที่ยวตามรายการระบุ
-  ภาชนะน้ำมันและภาษีตัวทุกชนิด (สงวนสิทธิ์เก็บเพิ่มหากสายการบินปรับขึ้นก่อนวันเดินทาง)
-  ประกันอุบัติเหตุวงเงิน 1,000,000 บาท (เป็นไปเงื่อนไขตามกรมธรรม์)

เงื่อนไขประกันการเดินทาง ค่าประกันอุบัติเหตุและค่ารักษาพยาบาล คุ่มครองเฉพาะกรณีที่ได้รับอุบัติเหตุระหว่างการเดินทาง ไม่คุ้มครองถึงการสูญเสียทรัพย์สินส่วนตัวและไม่คุ้มครองโรคประจำตัวและปัญหาสุขภาพอื่นๆ ของผู้เดินทาง



อัตราค่าบริการไม่รวม



- ✘ ค่าทำหนังสือเดินทางไทย และค่าธรรมเนียมสำหรับผู้ถือพาสปอร์ตต่างชาติ
- ✘ ค่าวีซ่าเดินทางเข้าประเทศได้ทุกวันสำหรับชาวต่างชาติ
- ✘ ค่าน้ำหนักกระเป๋าเดินทางในกรณีที่เกิดเกินกว่าสายการบินกำหนด 20 กิโลกรัมต่อท่าน
- ✘ ค่าใช้จ่ายส่วนตัว อาทิ อาหารและเครื่องดื่มที่สั่งเพิ่มพิเศษ, โทรศัพท์-โทรสาร, อินเทอร์เน็ต, มินิบาร์, ซักรีดที่ไม่ได้ระบุไว้ในรายการ
- ✘ ค่าใช้จ่ายอันเกิดจากความล่าช้าของสายการบิน, อุบัติภัยทางธรรมชาติ, การประท้วง, การจลาจล, การนัดหยุดงาน, การถูกปฏิเสธไม่ให้ออกและเข้าเมืองจากเจ้าหน้าที่ตรวจคนเข้าเมืองและเจ้าหน้าที่กรมแรงงานทั้งที่เมืองไทยและต่างประเทศ ซึ่งอยู่นอกเหนือความควบคุมของบริษัทฯ
- ✘ หากหน่วยงานรัฐบาลไทย และ/หรือได้วันมีการปรับเปลี่ยนข้อกำหนดเกี่ยวกับการกักตัวเพิ่มเติม และ/หรือ ขอเรียกตรวจโรคเพิ่มเติม ทางผู้เดินทางจะต้องเป็นผู้รับผิดชอบค่าใช้จ่ายส่วนเกิน
- ✘ ภาษีมูลค่าเพิ่ม 7 % และภาษีหัก ณ ที่จ่าย 3%
- ✘ ค่าทิปไกด์ท้องถิ่น, พนักงานขับรถ, ผู้ช่วยคนขับรถ 1,500 NTD/ทริป/ลูกทัวร์ 1 ท่าน(บังคับตามระเบียบธรรมเนียมของประเทศ)
- ✘ ค่าทิปหัวหน้าทัวร์ตามสลิ่นน้ำใจของท่านคะ(ไม่รวมในทิปไกด์ท้องถิ่นและคนขับรถนะคะแต่ไม่บังคับทิปคะ)

ขณะนี้นักท่องเที่ยวชาวไทยได้รับการยกเว้นการทำวีซ่าหากมีการเปลี่ยนแปลงจะต้องกลับมายื่นวีซ่าเข้า-ออกปกติทางทัวร์จะต้องเรียกเก็บค่าวีซ่าเพิ่ม ตามที่สถานทูตกำหนด (ไม่รวมค่าบริการ)

กรุณาอ่านรายละเอียดโปรแกรมทัวร์และเงื่อนไขต่างๆ ก่อนทำการจองและชำระเงิน



เงื่อนไขการสำรองที่นั่งและการยกเลิกทัวร์



การจองทัวร์

- **กรุณาจองทัวร์ล่วงหน้า** ก่อนการเดินทาง **พร้อมชำระมัดจำ 20,000 บาท** ส่วนที่เหลือชำระทันทีก่อนการเดินทางไม่น้อยกว่า 21 วัน มิฉะนั้นถือว่าท่านยกเลิกการเดินทางโดยอัตโนมัติ (ช่วงเทศกาล, วันหยุดนักขัตฤกษ์ กรุณาชำระก่อนเดินทาง 30 วัน)

กรณียกเลิก : จอยกรูป

- ยกเลิกก่อนการเดินทาง 45 วันขึ้นไป บริษัทฯ จะคืนเงินมัดจำให้ทั้งหมด โดยหักค่าใช้จ่ายที่เกิดขึ้นจริง **ยกเว้นในกรณีวันหยุดเทศกาล, วันหยุดนักขัตฤกษ์ ยกเลิกก่อนการเดินทาง 60 วัน จะคืนเงินมัดจำให้ทั้งหมด โดยหักค่าใช้จ่ายที่เกิดขึ้นจริง (ค่าใช้จ่ายที่เกิดขึ้นจริง อาทิเช่น ค่าตั๋วเครื่องบิน ค่าโรงแรม ฯลฯ)**
- ยกเลิกการเดินทาง 45 วัน ก่อนการเดินทาง หักค่าทัวร์ 50% จากราคาขาย และหักค่าใช้จ่ายที่เกิดขึ้นจริงทั้งหมดไม่ว่ากรณีใดๆ ทั้งสิ้น (ค่าใช้จ่ายที่เกิดขึ้นจริง อาทิเช่น ค่าตั๋วเครื่องบิน ค่าโรงแรม ฯลฯ)
- ยกเลิกการเดินทาง 30 วัน ก่อนการเดินทาง บริษัทฯ ขอสงวนสิทธิ์เก็บเงินค่าทัวร์ทั้งหมดไม่ว่ากรณีใด ๆ ทั้งสิ้น

กรณียกเลิก : ตัดกรูป

- ยกเลิกหรือเลื่อนการเดินทางต้องทำก่อนการเดินทาง 60 วัน บริษัทฯจะคืนเงินมัดจำให้ทั้งหมด **ยกเว้นในกรณีวันหยุดเทศกาล, วันหยุดนักขัตฤกษ์ ทางบริษัทฯขอสงวนสิทธิ์ยึดเงินมัดจำโดยไม่มีเงื่อนไขใดๆทั้งสิ้น**
- ยกเลิกการเดินทางภายใน 60 วัน ทางบริษัทฯขอสงวนสิทธิ์ยึดเงินมัดจำโดยไม่มีเงื่อนไขใดๆทั้งสิ้น
- ยกเลิกการเดินทางหลังชำระเต็มจำนวน ทางบริษัทฯขอสงวนสิทธิ์เก็บเงินค่าทัวร์ทั้งหมดโดยไม่มีเงื่อนไขใดๆทั้งสิ้น

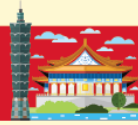
กรณีเจ็บป่วย

- กรณีเจ็บป่วย จนไม่สามารถเดินทางได้ ซึ่งจะต้องมีใบรับรองแพทย์จากโรงพยาบาลรับรอง บริษัทฯจะทำการเลื่อนการเดินทางของท่านไปยังคณะต่อไป แต่ทั้งนี้ท่านจะต้องเสียค่าใช้จ่ายที่ไม่สามารถยกเลิกหรือเลื่อนการเดินทางได้ตามความเป็นจริง
- ในกรณีเจ็บป่วยกะทันหันก่อนล่วงหน้าเพียง 7 วันทำการ ทางบริษัทฯ ขอสงวนสิทธิ์ในการคืนเงินทุกกรณี

กรณีจองทัวร์วันหยุดเทศกาล,วันหยุดนักขัตฤกษ์,วันหยุดยาวต่อเนื่อง และได้มีการแจ้งยกเลิกทัวร์ ทางบริษัทฯขอสงวนสิทธิ์เก็บค่าทัวร์ทั้งหมด โดยไม่มีเงื่อนไขใด ๆ ทั้งสิ้น



เงื่อนไขอื่น ๆ



- บริษัท ขอสงวนสิทธิ์ในการเก็บค่าใช้จ่ายทั้งหมด กรณีท่านยกเลิกการเดินทางและมีผลทำให้คณะเดินทางไม่ครบตามจำนวนที่บริษัท กำหนดไว้ (15 ท่านขึ้นไป) เนื่องจากเกิดความเสียหายต่อทางบริษัท และผู้เดินทางอื่นที่เดินทางในคณะเดียวกัน บริษัทต้องนำไปชำระค่าเสียหายต่าง ๆ ที่เกิดจากการยกเลิกของท่าน
- คณะผู้เดินทางจำนวน 15 ท่านขึ้นไป จึงออกเดินทาง ในกรณีที่ผู้เดินทางไม่ถึง 15 ท่าน ขอสงวนสิทธิ์เลื่อนวันเดินทาง หรือยกเลิกการเดินทาง โดยทางบริษัทจะแจ้งให้ท่านทราบล่วงหน้า 10 วันก่อนการเดินทาง
- กรณีที่ท่านต้องออกตัวภายใน เช่น (ตัวเครื่องบิน, ตัวรถทัวร์, ตัวรถไฟ) กรุณาสอบถามที่เจ้าหน้าที่ทุกครั้งก่อนทำการออกตัว เนื่องจากสายการบินอาจมีการปรับเปลี่ยนไฟล์ทบิน หรือเวลาบิน โดยไม่ได้แจ้งให้ทราบล่วงหน้า ทางบริษัทฯ จะไม่รับผิดชอบใดๆ ในกรณี ถ้าท่านออกตัวภายในโดยไม่แจ้งให้ทราบและหากไฟล์ทบินมีการปรับเปลี่ยนเวลาบินเพราะถือว่าท่านยอมรับในเงื่อนไขดังกล่าว กรณีออกตัวเครื่องบินแล้ว ไม่สามารถเปลี่ยนผู้เดินทางได้ทุกกรณี
- กรณีผู้เดินทางที่ต้องการความช่วยเหลือเป็นพิเศษ เช่น การขอใช้วีลแชร์ที่สนามบิน กรุณาแจ้งบริษัทฯ อย่างน้อย 7 วันก่อนการเดินทาง หรือเริ่มตั้งแต่ท่านจองทัวร์ มิฉะนั้นทางบริษัทฯ ไม่สามารถจัดการได้ล่วงหน้า ทางบริษัทฯ ขอสงวนสิทธิ์ในการเรียกเก็บค่าใช้จ่ายตามจริงที่เกิดขึ้นกับผู้เดินทาง (ถ้ามี)
- กรณีใช้หนังสือเดินทางราชการ (เล่มน้ำเงิน) เดินทางเพื่อการท่องเที่ยวกับคณะทัวร์ หากท่านถูกปฏิเสธในการเข้า – ออกประเทศใดๆ ก็ตาม ทางบริษัทฯ ขอสงวนสิทธิ์ไม่คืนค่าทัวร์และรับผิดชอบใด ๆ ทั้งสิ้น
- เมื่อท่านได้ชำระเงินมัดจำหรือทั้งหมด ทางบริษัทฯ จะถือว่าท่านรับทราบและยอมรับในเงื่อนไขต่างๆ ของบริษัทฯ ที่ได้ระบุไว้ในรายการทัวร์ทั้งหมด



โรงแรมที่พัก



- ☞ ห้องพักแต่ละโรงแรมแตกต่างกัน ห้องเดี่ยว (Single), ห้องคู่ (Twin/Double) และห้องพักแบบ 3 ท่าน (Triple Room) ห้องพักแต่ละประเภทอาจจะไม่ติดกัน บางโรงแรมอาจจะไม่มีห้องพักแบบ 3 ท่าน อาจจะได้เป็นเตียงใหญ่ 2 เตียง หากลูกค้าต้องการห้องพักเดี่ยว จะต้องเสียค่าพักเดี่ยวเพิ่มในกรณีที่จอง Triple Room
- ☞ โรงแรมในได้วันห้องที่เป็นห้องเดี่ยวอาจเป็นห้องที่มีขนาดกะทัดรัด และไม่มีอ่างอาบน้ำบางโรงแรมแต่ละชั้นจะมีเพียงไม่กี่ห้องซึ่งในกรณีมาเป็นครอบครัวใหญ่ใช้หลายห้อง ห้องพักอาจจะไม่ได้ติดกันและอาจจะได้คนละชั้นและบางโรงแรมอาจจะไม่มีลิฟต์ซึ่งขึ้นอยู่กับการออกแบบของแต่ละโรงแรมนั้น ๆ

กรุณาอ่านเงื่อนไขการจองแบบ 3 ท่านหากลูกค้าพึงพอใจทางบริษัทฯ จะถือว่าท่านยอมรับในเงื่อนไขของห้องพักดังกล่าว



อาหาร



- ☞ อาหารที่ประเทศไต้หวัน ทางทัวร์จะจัดทั้งอาหารจีนและอาหารท้องถิ่น ซึ่งรสชาติจะเป็นไปตามสไตล์ไต้หวัน อาจจะไม่ถูกปากคนไทยในบางมื้อ



รายละเอียดเพิ่มเติม



- บริษัทฯ มีสิทธิ์ในการเปลี่ยนแปลงโปรแกรมทัวร์ในกรณีที่เกิดเหตุสุดวิสัยจนไม่อาจแก้ไขได้
- เที่ยวบิน , ราคาและรายการท่องเที่ยว สามารถเปลี่ยนแปลงได้ตามความเหมาะสมโดยคำนึงถึงผลประโยชน์ของผู้เดินทางเป็นสำคัญ
- หนังสือเดินทางต้องมีอายุการใช้งานเหลือไม่น้อยกว่า 6 เดือน และบริษัทฯ รับเฉพาะผู้มีจุดประสงค์เดินทางเพื่อท่องเที่ยวเท่านั้น (หนังสือเดินทางต้องมีอายุเหลือใช้งานไม่น้อยกว่า 6 เดือน บริษัทฯ ไม่รับผิดชอบหากอายุเหลือไม่ถึงและไม่สามารถเดินทางได้)
- ทางบริษัทฯ จะไม่รับผิดชอบใดๆ ทั้งสิ้น หากเกิดความล่าช้าของสายการบิน,สายการบินยกเลิกบิน , การประท้วง,การนัดหยุดงาน, การก่อกองกลางหรือกรณีท่านถูกปฏิเสธการเข้าหรือออกเมืองจากเจ้าหน้าที่ตรวจคนเข้าเมือง หรือ เจ้าหน้าที่กรมแรงงานทั้งจากไทย และต่างประเทศซึ่งอยู่นอกเหนือความรับผิดชอบของบริษัทฯ หรือเหตุภัยพิบัติทางธรรมชาติ (ซึ่งลูกค้าจะต้องยอมรับในเงื่อนไขในกรณีที่เกิดเหตุสุดวิสัย ซึ่งอาจจะปรับเปลี่ยนโปรแกรมตามความเหมาะสม)
- ทางบริษัทฯ จะไม่รับผิดชอบใดๆ ทั้งสิ้น หากผู้เดินทางประสบเหตุสภาวะฉุกเฉินจากโรคประจำตัว ซึ่งไม่ได้เกิดจากอุบัติเหตุในรายการท่องเที่ยว (ซึ่งลูกค้าจะต้องยอมรับในเงื่อนไขในกรณีที่เกิดเหตุสุดวิสัย ซึ่งอยู่นอกเหนือความรับผิดชอบของบริษัทฯ)
- ทางบริษัทฯ จะไม่รับผิดชอบใดๆ ทั้งสิ้น หากท่านใช้บริการของทางบริษัทฯ ไม่ครบ อาทิ ไม่เที่ยวบางรายการ,ไม่ทานอาหารบางมื้อ, เพราะค่าใช้จ่ายทุกอย่างทางบริษัทฯ ได้ชำระค่าใช้จ่ายให้ตัวแทนต่างประเทศแบบเหมาจ่ายขาด ก่อนเดินทางเรียบร้อยแล้ว เป็นการชำระเหมาขาด
- ทางบริษัทฯ จะไม่รับผิดชอบใดๆ ทั้งสิ้น หากเกิดสิ่งของสูญหายจากการโจรกรรมและหรือเกิดอุบัติเหตุที่เกิดจากความประมาทของนักท่องเที่ยวเองหรือในกรณีที่กระเป๋าสัญหายหรือชำรุดจากสายการบิน
- กรณีที่การตรวจคนเข้าเมืองทั้งที่กรุงเทพฯ และในต่างประเทศปฏิเสธมิให้เดินทางออกหรือเข้าประเทศที่ระบุไว้ในรายการเดินทางบริษัทฯ ขอสงวนสิทธิ์ที่จะไม่คืนค่าบริการไม่ว่ากรณีใดๆ ทั้งสิ้น
- ตัวเครื่องบินเป็นตัวราคาพิเศษ กรณีที่ท่านไม่เดินทางพร้อมคณะไม่สามารถนำมาเลื่อนวันหรือคืนเงินและไม่สามารถเปลี่ยนชื่อได้ หากมีการปรับราคาบัตรโดยสารสูงขึ้น ตามอัตราค่าน้ำมันหรือค่าเงินแลกเปลี่ยน ทางบริษัทฯ ขอสงวนสิทธิ์ปรับราคาตัวดังกล่าว
- เมื่อท่านตกลงชำระเงินไม่ว่าทั้งหมดหรือบางส่วนผ่านตัวแทนของบริษัทฯ หรือชำระโดยตรงกับทางบริษัทฯ ทางบริษัทฯ จะถือว่าท่านได้ยอมรับในเงื่อนไขข้อตกลงต่างๆ ที่ได้ระบุไว้ข้างต้นนี้แล้วทั้งหมด
- กรุ๊ปที่เดินทางช่วงวันหยุดหรือเทศกาลที่ต้องการันตีมัดจำกับสายการบินหรือผ่านตัวแทนในประเทศหรือต่างประเทศ รวมถึงเที่ยวบินพิเศษ เช่น Charter Flight , Extra Flight จะไม่มีการคืนเงินมัดจำหรือค่าทัวร์ทั้งหมด
- ในกรณีของ PASSPORT นั้น จะต้องไม่มีการชำรุด เปียกน้ำ การขีดเขียนรูปต่างๆ หรือแม้กระทั่งตราปั๊มลายการ์ตูน ที่ไม่ใช่การประทับตราอย่างเป็นทางการของตม. กรุณาตรวจสอบ PASSPORT ของท่านก่อนการเดินทางทุกครั้ง หาก ตม.ปฏิเสธการเข้า-ออกเมืองของท่าน ทางบริษัทฯ จะไม่รับผิดชอบใดๆ ทั้งสิ้น
- กรณีมี “คดีความ” ที่ไม่อนุญาตให้ท่านเดินทางออกนอกประเทศได้ โปรดทำการตรวจสอบก่อนการจองทัวร์ว่าท่านสามารถเดินทางออกนอกประเทศได้หรือไม่ ถ้าไม่สามารถเดินทางได้ ซึ่งเป็นสิ่งที่อยู่เหนือการควบคุมของบริษัทฯ ทางบริษัทฯ จะไม่รับผิดชอบใดๆ ทั้งสิ้น
- กรณี “หญิงตั้งครรภ์” ท่านจะต้องมีใบรับรองแพทย์ ระบุชัดเจนว่าสามารถเดินทางออกนอกประเทศได้ รวมถึงรายละเอียดอายุครรภ์ที่ชัดเจน สิ่งนี้อยู่เหนือการควบคุมของบริษัทฯ ทางบริษัทฯ จะไม่รับผิดชอบใดๆ ทั้งสิ้น
- ภาพที่ใช้เพื่อการโฆษณาเท่านั้น
- ทางบริษัทฯ ขออนุญาตเก็บค่าทิปไกด์ท้องถิ่นและคนขับรถ : 1,500 NTD/ลูกทัวร์ 1 ท่าน ณ สนามบินในวันเช็คอิน
- การท่องเที่ยวประเทศไต้หวันนั้นจะต้องมีการเข้าชมสินค้าของทางรัฐบาล เพื่อเป็นการส่งเสริมการท่องเที่ยวดังกล่าว คือ ร้านสับปรารถ,ร้านชา,ร้านสร้อย เป็นต้น หากท่านใดไม่เข้าร้านดังกล่าวจะต้องจ่ายค่าทัวร์เพิ่ม ทางบริษัทฯ จะขอถือว่าท่านรับทราบและยอมรับเงื่อนไขดังกล่าวแล้ว
- อาหารที่ประเทศไต้หวัน ได้รับอิทธิพลมาจากจีน โดยรสชาติจะออกไปทางจัดส่วนใหญ่รสไม่ค่อยจัดและอาหารทะเลก็จะเป็ขนาดของตามประเทศไต้หวัน
- บริษัทฯ ขอเรียนแจ้งให้ทราบ การบริการของรถบัสนำเที่ยว ตามกฎหมายของไต้หวัน สามารถให้บริการวันละ 11 ชั่วโมง / วัน มีอาจเพิ่มเวลาได้โดยมีคนขับและคนขับจะเป็นผู้บริหารเวลาตามความเหมาะสม ทั้งนี้ขึ้น อยู่กับสภาพการจราจรในวันเดินทางนั้นๆ เป็นหลัก บริษัทฯ ขอสงวนสิทธิ์ในการปรับเปลี่ยนเวลาท่องเที่ยวตามสถานที่ในโปรแกรมการเดินทาง

**** ก่อนตัดสินใจจองทัวร์ ควรอ่านเงื่อนไขการเดินทางและรายการทัวร์อย่างละเอียดทุกหน้าอย่างถ่องแท้ แล้วจึงมัดจำเพื่อประโยชน์ของท่านเอง ทางบริษัทฯ จะถือว่า ท่านรับทราบและยอมรับในเงื่อนไขต่างๆ ของบริษัทฯ ที่ได้ระบุในรายการทัวร์ทั้งหมด****