



กระบี่ 3 วัน 2 คืน

เริ่มต้นที่
4,990.-



- รถรับส่งสนามบิน - โรงแรม
- ค่าที่พัก 2 คืน
- อาหาร 4 มื้อ
- บัฟเฟต์ อาหารทะเล ไม่จำกัดเวลา
- ทัวร์ 4 เกาะ โดยเรือ Speed boat
- ค่าเข้าชมอุทยาน ๙ คนไทย
- ประกันภัยนักท่องเที่ยวแบบกลุ่ม



รายละเอียดโปรแกรม

กระบี่

3 วัน 2 คืน

วันแรก สนามบินกระบี่ - เขาชนาน้ำ ประติมากรรมปูดำ - ส่งโรงแรมที่พัก

(-/-/เย็น)

xx.xx น. รับท่าน ณ สนามบินกระบี่ นั่งรถตู้ วิโอพี เข้าตัวเมืองกระบี่



xx.xx น. นำท่านถ่ายรูป **เขาชนาน้ำ** เป็นภูเขาสองลูกสูงประมาณ 100 เมตร ชนกันแม่น้ำกระบี่ เป็นสัญลักษณ์ของเมืองกระบี่



ถ่ายรูปกับ ประติมากรรมปูดำ ประติมากรรมปูดำ หรือรูปปั้นปูดำยักษ์ ประกอบไปด้วยตัวแม่ 1 ตัว และตัวลูก 3 ตัว สร้างขึ้นจากทองคำเหลืองรมดำ สื่อถึงความสัมพันธ์ของครอบครัว สอดคล้องกับคำขวัญของจังหวัดกระบี่ “กระบี่เมืองน่าอยู่ ผู้คนน่ารัก”



18.00 น. รับประทานอาหารเย็น **บุฟเฟ่ต์ซีฟู้ด ไม่อั้น ไม่กำหนดเวลา (มื้อที่ 1)**

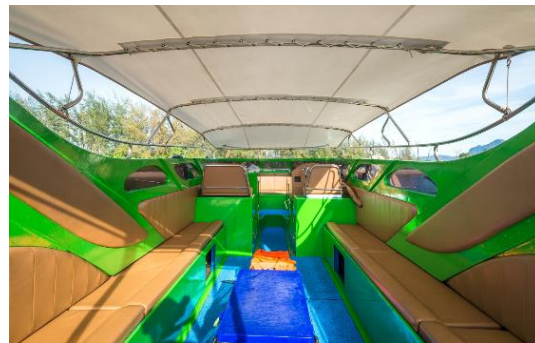


22.00 น. นำท่านเข้าสู่โรงแรมที่พัก พักผ่อนตามอัธยาศัย

วันที่สอง 4 เกาะ ทะเลแหวก - กำแพงนาง อ่าวไร่เลย์ - เกาะไก่ - เกาะปอดะ (จอยทัวร์) (เช้า/เที่ยง-)

07.00 น. รับประทานอาหารเช้า ณ โรงแรมที่พัก (มื้อที่ 2)

08.00 น. เดินทางไปท่าเทียบเรือหาดนพรัตน์ธารา **ลงเรือ Speed Boat**



ออกเดินทาง ชมทะเลกระบี่ แวะชม กำแพงนาง , อ่าวไร่เลย์ ชมหน้าผาที่ใช้ในการปีนผาระดับโลกสักการะ ศาลพระนาง



ถ่ายรูปเกาะไก่ ลงเล่นน้ำ เกาะไก่ ชมปะการังหลากสี ปลาการ์ตูน และ ปลานานาชนิด



ชมทะเลแหวก Unseen in Thailand เชื่อมระหว่าง เกาะทับ และ เกาะหม้อ



12.00 น. รับประทานอาหารกลางวันแบบปิกนิก บนเกาะปอดะ (มื้อที่ 3) จากนั้นพักผ่อนหรือเล่นน้ำดูฝูงปลาสวยงามหลากสีสน ให้ท่านอึ้งใจกับทะเลกระบี่



14.00 น. ออกเดินทางไปยังท่าเรือหาดนพรัตน์ธารา

15.00 น. นำท่านกลับสู่ที่พัก พักผ่อนตามอัธยาศัย (อิสระอาหารเย็นตามอัธยาศัย ไม่มีรถบริการ)

วันที่สาม ซ้อปั้ง ซ้อของฝาก - สนามบินกระบี่

(เช้า/-/-)

08.00 น. รับประทานอาหารเช้า ณ โรงแรมที่พัก (มื้อที่ 4) อิสระพักผ่อน หรือ เลือกซื้อ **OPTION TOUR**
xx.xx น.. เชิดเฮ้าท์ ออกเดินทาง แวะซ้อปั้ง ซ้อของฝากของที่ระลึก



xx.xx น. เดินทางสู่สนามบินกระบี่ โดยสวัสดิภาพ พร้อมความประทับใจ

.....จบโปรแกรม.....

อัตราค่าบริการ 2 ท่าน เดินทางได้ทุกวัน ราคาท่านละ

Days Inn Aonang

Period	ผู้ใหญ่ พัก 2 ท่าน ท่านละ	พักเดี่ยวเพิ่ม	เด็กมีเตียง	เด็กไม่มีเตียง	พักต่อ เพิ่มคืนละ
19 เม.ย. 67 – 31 ต.ค. 67	4,990	1,200	3,990	3,490	1,200

Deevana Aonang

Period	ผู้ใหญ่ พัก 2 ท่าน ท่านละ	พักเดี่ยวเพิ่ม	เด็กมีเตียง	เด็กไม่มีเตียง	พักต่อ เพิ่มคืนละ
19 เม.ย. 67 – 31 ต.ค. 67	5,190	1,300	4,190	3,690	1,300

LaRio Hotel Krabi Aongang

Period	ผู้ใหญ่ พัก 2 ท่าน ท่านละ	พักเดี่ยวเพิ่ม	เด็กมีเตียง	เด็กไม่มีเตียง	พักต่อ เพิ่มคืนละ
19 เม.ย. 67 – 31 ต.ค. 67	4,990	1,200	3,990	3,490	1,200

Ramada by Wyndham Aonang Krabi

Period	ผู้ใหญ่ พัก 2 ท่าน ท่านละ	พักเดี่ยวเพิ่ม	เด็กมีเตียง	เด็กไม่มีเตียง	พักต่อ เพิ่มคืนละ

19 เม.ย. 67 – 31 ต.ค. 67	4,990	1,200	3,990	3,490	1,200
--------------------------	-------	-------	-------	-------	-------

Bluesotel Krabi Aonang Beach

Period	ผู้ใหญ่ พัก 2 ท่าน ท่านละ	พักเดี่ยว เพิ่ม	เด็กมีเตียง	เด็กไม่มีเตียง	พักต่อ เพิ่มคืนละ
19 เม.ย. – 31 ต.ค. 67	5,090	1,500	4,090	3,590	1,500

Aonang Villa Resort หาดอ่าวนาง

Period	ผู้ใหญ่ พัก 2 ท่าน ท่านละ	พักเดี่ยว เพิ่ม	เด็กมีเตียง	เด็กไม่มีเตียง	พักต่อ เพิ่มคืนละ
19 เม.ย. – 31 ต.ค. 67	5,990	2,300	4,990	4,490	2,300

Beyond resort Krabi หาดคลองม่วง

Period	ผู้ใหญ่ พัก 2 ท่าน ท่านละ	พักเดี่ยว เพิ่ม	เด็กมีเตียง	เด็กไม่มีเตียง	พักต่อ เพิ่มคืนละ
19 เม.ย. – 31 ต.ค. 67	7,990	4,200	6,100	5,600	4,200

รวมบริการ

- รถรับ – ส่ง สนามบิน – โรงแรม
- ค่าที่พัก 2 คืน (ห้องละ 2 – 3 ท่าน)
- อาหาร 4 มื้อตามรายการ
- ทัวร์ 4 เกาะทะเลแหวก โดยเรือ Speed boat
- มัคคุเทศก์ชำนาญงาน
- ค่าเข้าชมอุทยาน ๑ คนไทย
- ประกันภัยนักท่องเที่ยวแบบกลุ่ม

ไม่รวมบริการ

- ค่าใช้จ่ายส่วนตัว
- ตัวเครื่องบิน ไป – กลับ
- ภาษีมูลค่าเพิ่ม 7% และค่าภาษีหัก ณ ที่จ่าย 3%
- ค่าอุทยานสำหรับชาวต่างชาติ 400 บาท

Days Inn Aonang



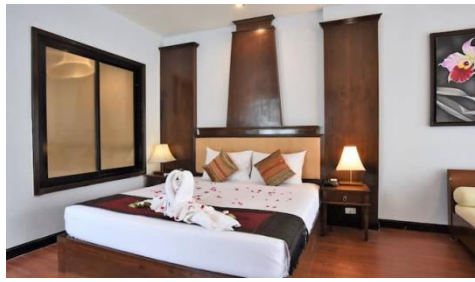
Deevana Aonang



LaRio Hotel Krabi Aonang



Ramada by Wyndham Aonang Krabi



Bluesotel Krabi Aonang Beach หาดอ่าวนาง



Aonang Villa Resort หาดอ่าวนาง



Beyond resort Krabi หาดคลองม่วง



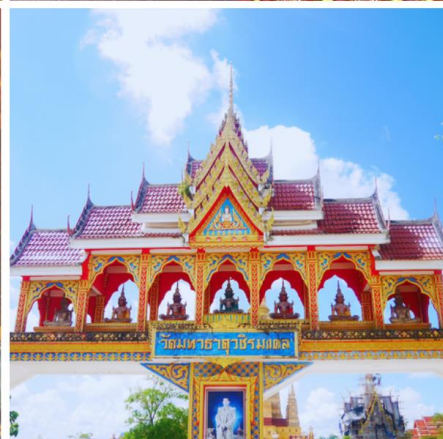


Krabi Local Trip

วัดมหาธาตุวชิรมงคล ชมชนเลียงผิ้งโชนทง ทำปอมคลองสองน้ำ เขตองอิลล

08.30 น. รกรับ จากโรงแรมที่พัก ออกเดินทางไป **วัดมหาธาตุวชิรมงคล** หรือชื่อเดิม **วัดบางโคง** เป็นวัดที่งดงามโดดเด่นไปด้วยองค์ **พระมหาธาตุเจดีย์**แห่งนี้สร้างขึ้นมาเพื่อเฉลิมพระเกียรติเฉลิมพระเกียรติ ๕๐ พรรษา มหาวชิราลงกรณ วัดแห่งนี้ก็คือ **“พระมหาธาตุเจดีย์”** ที่ได้รับอิทธิพลมาจาก มหาเจดีย์พุทธคยา สกานที่ที่พระพุทธเจ้าตรัสรู้ ในเมืองคยา รัฐพิหาร ประเทศอินเดีย ภาพเจดีย์สีทองอร่ามงานศิลปะกรรมแบบเดียวกับ “พุทธคยา” ที่ตั้งตระหง่านสูงเด่นอยู่กกลางวัด กับความสูง 95 เมตร ซึ่งถือเป็นเจดีย์ที่มีความสูงที่สุดในภาคใต้ “วัดมหาธาตุวชิรมงคล” วัดงามใต้พระบารมีแห่ง “ในหลวง รัชกาลที่ ๑๐” ซึ่งนอกจากจะเป็นแลนด์มาร์กแห่งใหม่ในภาคใต้แล้ว วัดแห่งนี้ยังเป็นมิ่งมงคลคู่ จ.กระบี่ ที่งดงามตระการตาและน่าไปเยือนเป็นอย่าง

กิจกรรม : สักการะ ขอพร การทำบุญสามารถแลกดอกไม้เพื่อนำมา สักการะได้อีกเช่นกัน



12.00 น.



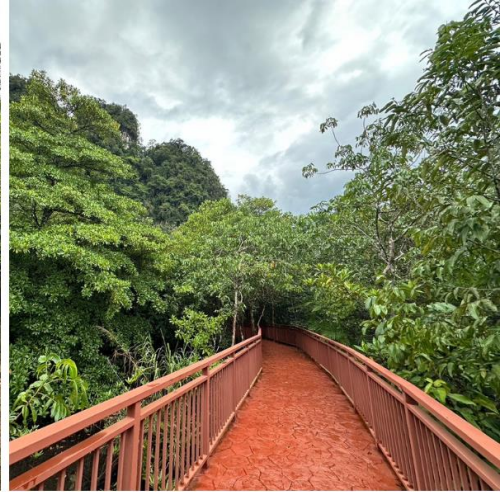
รับประทานอาหารกลางวัน (ข้าว 1 จาน แกงเผ็ด 1 ถ้วย แกงจืด 1 และน้ำดื่ม)

13.00 น.

ออกเดินทางไปยังชุมชนบ้านโหนดนัง ดูวิธีการเลี้ยงผึ้งแบบธรรมชาติ น้ำผึ้งที่ได้มาจากป่าบกและป่าชายเลน มีรสชาติต่างจากน้ำผึ้งทั่วไป ที่มีความหอม หวาน และเข้มข้นจากเกสรดอกไม้บานาชนิด มีสรรพคุณทางยา ด้านอนุมูลอิสระ ฯลฯ



มุงหน้าสู **ท่าปอมคลองสองน้ำ ท่าปอม** เป็นชื่อของคลองสายสั้น ๆ ยาวประมาณ 5 กิโลเมตร มีต้นน้ำเป็นน้ำผุดบนเขาช่องพระแก้ว ปลายทางของน้ำในคลองนี้จะออกสู่ทะเลอันดามัน ตอนนี้น้ำที่ทะเลลง น้ำจืดจากคลองจะไหลสู่ทะเล ทำให้คลองนี้กลายเป็นน้ำจืด น้ำใสคลองก็จะใสราวกับกระจกสีเขียวอมฟ้า ระยะทางเดินประมาณ 700 เมตร ชมป่าธรรมชาติ 3 ป่า ทั้งป่าชายเลน ป่าพรุน้ำจืด และป่าดิบชื้น (ต้นไม้ใหญ่ร่มรื่น เย็นสดชื่น) ที่นี่จึงเหมาะแก่การมาสูดอากาศบริสุทธิ์และดื่มด่ำกับธรรมชาติเป็นที่สุดเลย



ออกเดินทางไป **จุดชมวิวเขาทองฮิลล์** เป็นจุดชมวิวทะเล วิวหลักล้าน เขาทองฮิลล์ เป็นทั้งคาเฟ่ที่มีเบเกอรี่โฮมเมด-เครื่องดื่ม ไว้บริการ แต่ก็มีอาหารรับประทานง่าย ๆ ให้ฝากท้องกินอิ่มได้เช่นกัน โดยมีจุดขายคือที่ตั้งซึ่งอยู่บนเนินเขาเหนือน้ำทะเลมากกว่า 120 เมตร เทียบเท่าตึกประมาณ 50 ชั้นทัศนียภาพของที่นี่จึงเปิดโล่งแบบ 180 องศา หันหน้าเข้าหาวิวทะเลอันดามันที่ตระการตาไปด้วยเกาะหินปูนกลางทะเลขนาดมหึมา ผืนน้ำกว้างสุดสายตา ซึ่งเป็นจุดชมพระอาทิตย์ตก แสงสุดท้ายของวันสุดโรแมนติก นอกจากนี้ด้วยสภาพที่รายล้อมไปด้วยป่าธรรมชาติ ยังทำให้เป็นคาเฟ่ที่เปิดโปร่งรับสายลมและอากาศบริสุทธิ์จากธรรมชาติได้เต็มปอด

นอกจากอาหารและเครื่องดื่มแล้ว ร้านยังเอาใจตกกาแฟด้วยการจำหน่ายเมล็ดกาแฟจากกระบี่ ซึ่งเป็นเมล็ดกาแฟที่ปลูกและคั่วโดยเกษตรกรชาวกระบี่อีกด้วย (ไม่รวมอาหารและเครื่องดื่ม)



- 16.30 น. ออกเดินทางไปโรงแรมที่พัก
17.00 น. ถึงโรงแรมที่พัก โดยสวัสดิภาพ พร้อมความประทับใจ

อัตราค่าบริการ

ผู้ใหญ่ราคาท่านละ 999 บาท

เด็กอายุ 4 - 10 ขวบ 799 บาท

**ต่างชาติ เพิ่มท่านละ 150 บาท

เกาะห้อง

08.00 น. รับท่านจากโรงแรม ออกเดินทางไปยังท่าเรือ **ลงเรือ Speedboat** เดินทางมุ่งหน้าสู่หมู่เกาะห้อง (ใช้เวลา 20 นาที)



09.30 น. เดินทางถึงเกาะห้อง นำท่านชมทะเลใน (Lagoon) น้ำทะเลมีสีเขียวมรกต โอบล้อมด้วยหน้าผาหินปูน มีทางเข้าทางเดียวที่มีช่องประมาณ 5 เมตร สามารถชมได้ตอนน้ำขึ้น เชิญถ่ายรูปตามอัธยาศัย



10.30 น. นำท่านสู่เกาะผักเบี้ย-เกาะไร่ เกาะที่มีความเจียบสงบ สวยงามด้วยธรรมชาติ ที่แต่งแต้มสีสันได้อย่างลงตัว งดงามด้วยบรรยากาศที่โอบล้อมด้วยเกาะยาวน้อย และเกาะยาวใหญ่ หาดกับแขก เชิญทุกท่านพักผ่อนตามอัธยาศัย



ขึ้นชมจุดชมวิว 360 องศา แลนมาร์คแห่งใหม่ของกระบี่



11.00 น. นำท่านสู่เกาะลาดิง (Paradise island) เกาะเล็กๆ ที่ถูกซ่อนไว้โดยป่าเกาะ สวยงาม ด้วยหาดทรายส่วนตัว



- เชิญทุกท่านดำน้ำดูปะการังหน้าหาด หรือจะพักผ่อนเล่นน้ำตามอัธยาศัย
- 12.00 น. นำท่านขึ้นเกาะห้อง ขึ้นอยู่กับอุทยานแห่งชาติธารโบกขรณี เกาะน้อยใหญ่กว่า 30 เกาะ ได้รับชื่อว่าเป็นป่าแห่งอันดามัน และที่เกาะนี้ยังได้รับรางวัลชายหาดระดับ 5 ดาว จาก ททท.ด้วย บริการอาหารกลางวันแบบปิกนิก (ทัวร์จัดเลี้ยง) ท่ามกลางบรรยากาศใต้ทิวสนสบาย ๆ ด้วยเสียงคลื่นและสายลมที่พัด ให้ท่านได้ผ่อนคลาย หลังอาหารเชิญทุกท่านเล่นน้ำตามอัธยาศัย



- 14.00 น. ออกเดินทางสู่ท่าเรือหาดนพรัตน์ธารา
- 15.00 น. นำท่านกลับสู่โรงแรมที่พัก โดยสวัสดิภาพ พร้อมความประทับใจ

อัตราค่าบริการ

ผู้ใหญ่ราคาท่านละ 1,500 บาท

เด็กอายุ 4 - 10 ขวบ 1200 บาท

**ต่างชาติ เพิ่มท่านละ 300 บาท

เกาะพีพี

08.00 น. รับท่านจากโรงแรมที่พัก เดินทางไปยังท่าเทียบเรือหาดนพรัตน์ ฮารา

08.30 น. **ลงเรือ Speed Boat**



ล่องทะเลกระบี่ โดยบนเรือมีไกด์คอยให้คำแนะนำ และมีน้ำดื่ม ผลไม้ บริการ ออกเดินทางจากอ่าวนาง 45 นาที ถึงอ่าวมาหยา และถ่ายรูปสถานที่ที่สวยงามแต่ละบิช พักผ่อนบนชายหาดทรายสีขาวน้ำทะเลสีเขียวมรกต



จากนั้นนำท่านไปชมอ่าวปิละ ถ่ายภาพกับความงามของลาгуน



ลงเล่นน้ำดำสนัดเกิล ชม ดอกไม้ทะเล และฝูงปลาการ์ตูน หน้าถ้ำไวกิ้ง



ออกเดินทางไปยังเกาะพีพีดอน

12.00 น. **รับประทานอาหารกลางวัน (ทัวร์จัดเลี้ยง)** แบบบุฟเฟ่ต์ บนเกาะพีพีตอน



13.00 น. หลังอาหารให้ท่านเดินชมทิวทัศน์ความสวยงามของเกาะพีพีพร้อมซื้อของฝากของที่ระลึก

14.00 น. เชิญท่านลงเรืออีกครั้งไปเล่นน้ำชายหาดที่เกาะไผ่ ไล่จับฝูงปลา และพักผ่อนชายหาด ให้ท่านเติมอิมกับทะเลกระบี่ บนชายหาดทรายขาวสะอาด



15.00 น. ออกเดินทางสู่ท่าเรือหาดนพรัตน์ธารา

16.00 น. นำท่านกลับสู่โรงแรมที่พัก โดยสวัสดิภาพ พร้อมความประทับใจ

อัตราค่าบริการ

ผู้ใหญ่ท่านละ 1,700 บาท

เด็กอายุ 4 - 10 ขวบ 1,500 บาท

ชาวต่างชาติเพิ่มท่านละ 400 บาท