

**6 DAY 4 NIGHT** | | อาหาร 10 มื้อ + อาหารบนเครื่องบิน

**JPL - 1218 - S**  
**JPL - 1220 - S**


# HOKKAIDO WINTER CHRISTMAS

SAPPORO / NISEKO / HAKODATE / NOBORIBETSU / OTARU

## 59,900.-

 วันเดินทาง 18 - 23 , 20 - 25 ธ.ค. 2567  
 (วันคริสต์มาส)

[ ...HIGHLIGHT... ]

- กระเช้าม้าท่าฮาโกดาเตะ
- ป้อมปราการโทริเอวคาคุ
- งานประดับไฟโอโดริเยอรมันคริสต์มาส
- ฮาโกดาเตะ คริสต์มาส แพนตาซี
- หุบเขานรก จิโกกุคานิ
- สนุกสนานกับลานสกีนิเซโกะ



"ODORI GERMAN CHRISTMAS"



"HAKODATE ROPEWAY"



"REDBRICK ILLUMINATION"



พักโรงแรมออนเซ็น 2 คืน



พักโรงแรม 4 ดาว 4 คืน



บุฟเฟ่ต์ชาบูสไตล์ญี่ปุ่นไม่อั้น



เกมฟรีประกันอุบัติเหตุ

6 DAY 4 NIGHT |  อาหาร 10 มื้อ + อาหารบนเครื่อง

JPL - 1218 - S  
JPL - 1220 - S



# HOKKAIDO WINTER CHRISTMAS

SAPPORO / NISEKO / HAKODATE / NOBORIBETSU / OTARU

59,900.-

วันเดินทาง 18 - 23 , 20 - 25 ร.ค. 2567  
(วันคริสต์มาส)

[ ...HIGHLIGHT... ]

- กระเช้าไม้ท่าฮาโกดาเตะ
- ป้อมปราการโทริเยวคาคุ
- งานประดับไฟโอโคริเยอร์มินคริสต์มาส
- ฮาโกดาเตะ คริสต์มาส แฟนตาซี
- หุบเขานรก จิโกกูดานิ
- สนุกสนานกับลานสกีนิเซโกะ



"ODORI GERMAN CHRISTMAS"



"HAKODATE ROPEWAY"



"REDBRICK ILLUMINATION"



พักโรงแรมออนเซ็น 2 คืน



พักโรงแรม 4 ดาว 4 คืน



บุฟเฟ่ต์ชาบูสโตร์ญี่ปุ่นไม่อั้น



แถมฟรีประกันอุบัติเหตุ



01

# กรุงเทพฯ - สนามบินสุวรรณภูมิ

SUARNABHUMI AIRPORT



JAPAN

## Red Brick Illumination

ฮาโกดาเตะ คริสต์มาส แพนตาซี

สนามบินชิโตเซะ - เมืองโนโบริเบ็ทสึ - หุบเขานรกจิโกคุคานิ -  
ภูเขาโซวะชินซัง - เมืองฮาโกดาเตะ - กระจาฮาโกดาเตะ -  
โกดังอิซุแดง - แสดงไฟคริสต์มาส แพนตาซี

02



## Goryokaku Tower

ป้อมปราการโทริเยวาคะคุ

ตลาดเช้าฮาโกดาเตะ - เป็นฮาจิบิซาคะ -  
ป้อมปราการโทริเยวาคะคุ - ผ่านทะเลสาบโทยะ+ชมวิวภูเขาโยคเออิ

03



## Niseko Ski Resort

นิเซโกะ สกีรีสอร์ท

เมืองนิเซโกะ - นิสะโกะ สกีรีสอร์ท - เมืองโอดตารุ -  
ถนนซาโตะมาจิ - คลองโอดตารุ - ซุปป์นึ่งอ้อนพลาซ่า

04



## Odori German Christmas

ซ้อปป์นึ่งย่านชูชุกิโนะ

เป็นพระพุทธรเจ้า - ชิโรอิคอบิตะพาร์ค -  
ซ้อปป์นึ่งย่านทานุกิโคจิและชูชุกิโนะ - โอโดริเยอรมันคริสต์มาส

05



## Buffet Japanese Shabu

บุฟเฟ่ต์ชาบูชาบูสไตล์ญี่ปุ่น

จัดเต็มอ้อมไม่อั้น บุฟเฟ่ต์ชาบูชาบูสไตล์ญี่ปุ่น

B



# HOKKAIDO WINTER CHRISTMAS

ในโบริเอ็กซี-ฮาโกดาเตะ-นิเซโกะ-โอดารุ-ซัปโปโร-เทศกาลประดับไฟ-เยอรมันคริสมาสต์มาร์เก็ต-สกี รีสอร์ท 6วัน4คืน

- ❄️ สัมผัสบรรยากาศคริสต์มาสในเมืองของเยอรมนี “German Christmas Market in Sapporo ณ โอโตริปาร์ค”
- ❄️ ขึ้นชมวิวมุมสูง “นั่งกระเช้าไม้ที่ฮาโกดาเตะ” ชมทิวทัศน์และความงามที่สวยงามที่สุดแห่งหนึ่งของญี่ปุ่น
- ❄️ สนุกสนานกับกิจกรรมฤดูหนาวที่ “NISEKO SKI RESORT” อาทิ สกี สโนว์บอร์ด กระดานเลื่อน
- ❄️ ชม “บ่อน้ำพุร้อนโกเรียวคาคุ” สวรรค์ธารณะปรากฏเป็นภาพดาวห้าแฉกที่ปกคลุมด้วยหิมะสีขาวในฤดูหนาว
- ❄️ ชมวิวทิวทัศน์สุดแสนโรแมนติก “คลองโอดารุ” รวมถึงอาคารโกดังเก่าริมคลองที่ สุดคลาสสิก
- ❄️ ชมการตกแต่งสวนและของฝากมากมาย ณ “ซีโรโอโคอิบิโตะพาร์ค” ที่มีชื่อเสียงที่สุดของเกาะฮอกไกโด
- ❄️ พักโรงแรมใจกลางเมืองซัปโปโร ให้ท่าน “อิสระ ช้อปปิ้ง ย่านดัง ย่านทานุกิโคจิ-ย่านซูซุกิโนะ”
- ❄️ ชม “เทศกาลประดับไฟ HAKODATE ILLUMINATION” ตี๋มด้าบบรรยากาศสุดโรแมนติก ณ “โถงอิลลูเมนต์คานะโมริ”
- ❄️ เข้าพักรีสอร์ทสไตล์ญี่ปุ่นด้วยการ “แช่ออนเซ็น” เพื่อผ่อนคลายร่างกายด้วยน้ำแร่ร้อนธรรมชาติ



กำหนดการเดินทาง 18 - 23 ธันวาคม 2567

20 - 25 ธันวาคม 2567 (วันคริสต์มาส)

โปรแกรมการเดินทาง 6 วัน 4 คืน :  
เดินทางโดยสายการบินไทย

**BKK** —  — **CTS**

เที่ยวบิน เวลาออก เวลาถึง

TG 670 23.55 08.20



**CTS** —  — **BKK**

เที่ยวบิน เวลาออก เวลาถึง

TG 671 10.00 15.50

DAY  
01

ท่าอากาศยานสุวรรณภูมิ กรุงเทพฯ --> ประเทศญี่ปุ่น



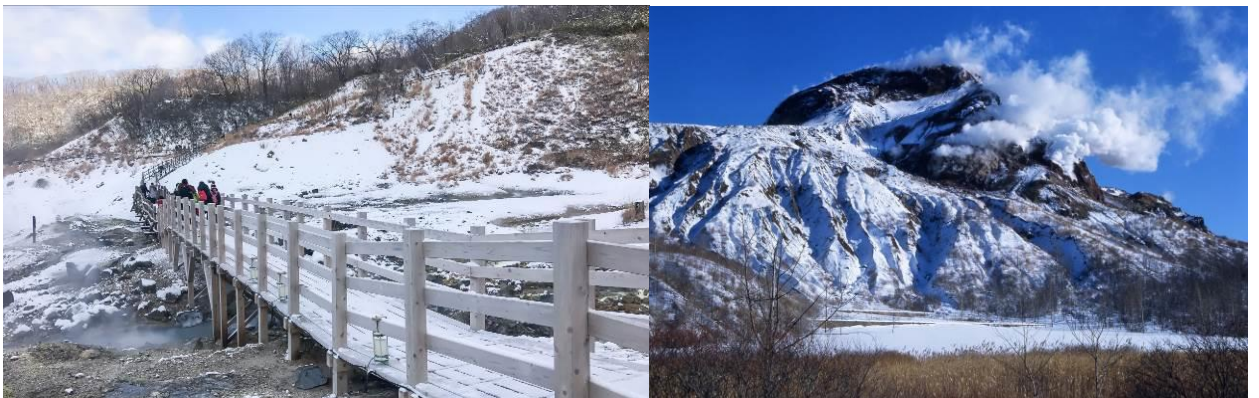
- 20.30 น. พร้อมกันที่ท่าอากาศยานสุวรรณภูมิ ชั้น 4 ส่วนผู้โดยสารระหว่างประเทศ ขาออก ประตู 3 เคาน์เตอร์ D โดย สายการบินไทย เจ้าหน้าที่ คอยให้การต้อนรับและอำนวยความสะดวกด้านเอกสารก่อนขึ้นเครื่อง
- 23.55 น. เห็นฟ้าสูง ประเทศญี่ปุ่น โดยสายการบินไทย แอร์เวย์ THAI AIRWAYS (TG) เที่ยวบินที่ TG 670 (ใช้เวลาเดินทางประมาณ 6 ชั่วโมง / เวลาท้องถิ่นจะเร็วกว่าประเทศไทย 2 ชั่วโมง)

DAY  
02

CHITOSE / NOBORIBETSU / HAKODATE

- เมืองโนโบริเบ็ตสึ - จิโกกุ다니+ภูเขาโชวะชินซัง
- เมืองฮาโกดาเตะ - ขึ้นกระเช้าเม้าท์ฮาโกดาเตะ
- ท่าเรือและโกดังอิฐแดง + เทศกาลประดับไฟแห่งฮาโกดาเตะ
- แชน้ำแร่ออนเซ็น

- 08.20 น. เดินทางถึง สนามบินชิโตเซ่ ประเทศญี่ปุ่น หลังจากผ่านขั้นตอนศุลกากรเรียบร้อยแล้ว จากนั้นนำท่านเดินทางสู่ “เมืองโนโบริเบ็ตสึ” ชม “หุบเขานรก จิโกกุ다니 (NOBORIBETSU JIGOKUDANI)” ทุกท่านจะได้เห็นบ่อนรกที่มีควันพวยพุ่งออกมาจาก เกิดจากพลังงานความร้อนตามใต้พิภพ ให้ท่านได้เก็บภาพความงดงามจากปรากฏการณ์ทางธรรมชาติที่ยังคงอยู่ชั่วมั้กับกาลปี จากนั้นนำทุกท่านชมวิวทิวทัศน์ของ “ภูเขาโชวะชินซัง (MT.SHOWA)” ภูเขาไฟน้องใหม่ที่เกิดจากการสั่นสะเทือนของผิวโลกในปี 1946 ซึ่งระเบิดปะทุติดต่อกันนานถึง 2 ปี จนกลายมา เป็นภูเขาโชวะ ดังที่เห็นอยู่ ปัจจุบันภูเขาโชวะ อยู่ในกาควบคุมดูแลของรัฐบาลญี่ปุ่น ในฐานะเป็นอนุสรณ์ทางธรรมชาติแห่งพิเศษ ให้ท่านเลือกซื้อ ขนม ของฝากท้องถิ่น ณ จุดบริการแห่งนี้ตามอัธยาศัย



รับประทานอาหารกลางวัน ณ ภัตตาคาร

จากนั้นนำท่าน **ขึ้นกระเช้าเม้าท์ฮาโกดาเตะ (HAKODATE ROPEWAY)** ที่มีความสูง 334 เมตร ให้ท่าน ชมวิวและทัศนียภาพอันงดงามของตัวเมืองฮาโกดาเตะที่เปิดไฟระยิบระยับ โดยมีอ่าวและท่าเรือฮาโกดาเตะ วนาทั้งสองด้าน ที่นี่ถือเป็นสถานที่ที่มีความสวยงามในยามค่ำคืนสวยที่สุดในญี่ปุ่น และสวยที่สุดแห่งหนึ่งของโลก



จากนั้นนำท่านสู่ **ท่าเรือและโกดังอิฐแดง (KANEMORI RED BRICK WAREHOUSE)** เมืองฮาโกดาเตะ สร้างตามแบบตะวันตกด้วยอิฐแดง แต่เดิมที่แห่งนี้เป็นโกดังของพ่อค้าผู้มั่งคั่งที่สร้างเอาไว้เก็บสินค้าจากท่าเรือฮาโกดาเตะ แต่ปัจจุบันโกดังจำนวน 5 หลังถูกดัดแปลงให้กลายเป็นร้านค้าของที่ระลึก ร้านอาหาร โรงเบียร์ และอื่นๆ ด้านที่หันออกทะเลจะเขียนป้ายตัวโตๆ ว่า BAY จัดเป็นย่านช้อปปิ้งที่ ตกแต่งเอาไว้สวยงาม น่าเดินเล่นชิลล์ๆ จะนั่งกินกาแฟหรือทานอาหารก็มีหลายร้านให้เลือก พื้นที่ด้านหลังโกดังอิฐแดงโดยรอบถูกดัดแปลงให้กลายเป็นแหล่งช้อปปิ้งในชื่อ Hakodate Factory ที่มีทั้งร้านทำเครื่องแก้ว กล้องดนตรี ร้านอาหาร โรงเบียร์ ร้านขนมหวาน ร้านขายของที่ระลึก และอื่นๆ อีกมากมาย ให้เดินชม ช้อป อีกทั้งนี่ยังเป็นหนึ่ง



ในสถานที่ที่จัด **เทศกาลประดับไฟแห่งฮาโกดาเตะ (HAKODATE ILLUMINATION)** เป็นกิจกรรมหลักในงาน HAKODATE WINTER FESTIVAL ซึ่งจัดขึ้นในช่วงต้นเดือนธันวาคมจนถึงสิ้นเดือนกุมภาพันธ์ ภาพการประดับไฟอิลลูมินเนชัน (Illumination) จำนวนกว่า 160,000 ดวงทั่วเขตโมะโตะมะจิ (Motomachi) ที่เรียงราย

ไปด้วยโบสถ์และสถาปัตยกรรมเก่าแก่มากมายนั้นช่างดูสวยงามตระการตา และสร้างบรรยากาศสุดแสนโรแมนติกให้เราได้ดื่มด่ำกับความงามของฮาโกดาเตะในฤดูหนาวที่ห่อหุ้มไว้ด้วยแสงไฟพร่างพรายราวกับอยู่ในความฝันเลยทีเดียว



 : รับประทานอาหารค่ำ ณ ภัตตาคาร

 : พักที่ HAKODATE KOKUSAI HOTEL หรือเทียบเท่า

# TIME TO ONSEN

พิเศษ! ณ โรงแรมที่พักแห่งนี้ ท่านจะได้สัมผัสกับการอาบน้ำแร่ หรือ เรียกอีกอย่างว่าออนเซ็น เพื่อผ่อนคลายความเมื่อยล้า การอาบน้ำแร่ จะทำให้ เลือดลมดี, ผิวพรรณสดใส, สุขภาพดี, ผ่อนคลายความเมื่อยล้า และยังช่วยในระบบการเผาผลาญของร่างกายอีกด้วย



## DAY 03 : HAKODATE / TOYA

- ตลาดเช้าฮาโกดาเตะ
- ชมวิวฮาจิมันซากะ
- ป้อมปราการโกเรียวกาคู (สวนสาธารณะรูปดาวห้าแฉก)
- ทะเลสาบโทยะ + วิวภูเขาโยเตอิ
- แชน้ำแร่ออนเซ็น

### 📍 รับประทานอาหารเช้า ณ ห้องอาหารของโรงแรม

จากนั้นนำท่านเดินทางสู่ **“ตลาดเช้าฮาโกดาเตะ (MORING MARKET)”** ตลาดขายอาหารทะเลสดยามเช้า ตลาดนี้จะคึกคักในช่วงเวลา ตี5-เที่ยงและอยู่ไม่ไกลจากสถานีรถไฟฮาโกดาเตะ ตลาดนี้ประกอบด้วย ร้านอาหารและร้านค้าที่จำหน่ายอาหารทะเลและผักรวมกว่า 300 ร้าน สัมผัสบรรยากาศตลาดสด และ ตลาดปลาแบบญี่ปุ่นที่น่าขอสตไม่ว่าจะเป็น ปลาหมึก หอยเม่น ปูอลาสก้า ปลาชนิด ต่างๆ



จากนั้นนำท่านสู่ **“เนินชมวิวฮาจิมันซากะ (HACHIMAN-ZAKA SLOPE)”** จะเป็นเนินเขาที่ลาดตัวลงไปจนถึงทะเลที่ด้านล่าง ซึ่งหากยืนจากที่จุดนี้จะเป็นแนวต้นไม้สองข้างทางยาวตลอดแนว และเบื้องหน้าจะเป็นวิวของท่าเรือฮาโกดาเตะ, ท้องทะเลและภูเขาที่อยู่ทางฝั่งตรงข้ามนั่นเอง เนื่องจากวิวทิวทัศน์ที่สวยงามจึงทำให้เป็นหนึ่งในจุดที่นิยมใช้เป็นสถานที่ถ่ายทำภาพยนตร์และโฆษณาต่างๆ ในหน้าร้อนนั้นต้นไม้จะเป็นสีเขียวสด แต่ในฤดูหนาวช่วงที่หิมะตก จะมีการประดับไฟไว้ตามต้นไม้ เป็นอีกจุดที่ชมเทศกาล HAKODATE ILLUMINATION อีกด้วย







รับประทานอาหารกลางวัน ณ ภัตตาคาร

## BUFFET SHABU SHABU

บริการทำนด้วยบุฟเฟ่ต์  
ชาบู ชาบู สไตล์ญี่ปุ่น  
มีเนื้อหมู, เนื้อวัว และผักสดๆ  
เครื่องเคียงต่างๆ พร้อมด้วยเครื่องต้ม  
และซอส์ครีม ที่เติมได้ไม่อั้น



จากนั้นนำท่านเดินทางสู่ **บ้อมปราการโกเรียวกาคู (GORYOKAKU)** ปราการแห่งนี้สร้างโดยโชกุนโทกุกา  
วะอิเอซาดะ รูปแบบของปราการสร้างแบบฝรั่งเศส จึงทำให้ปราการแห่งนี้มีลักษณะเด่นและแตกต่างไปจาก  
บ้อมปราการอื่นๆในญี่ปุ่น ที่นี้ถูกสร้างขึ้นในสมัยเอโดะตอนปลายซึ่งบ้อมปราการแห่งนี้ถูกใช้เป็นที่ป้องกันการ  
รุกรานจากพวกมหาอำนาจ แล้วนำท่านขึ้นอาคารด้านบน (Goryokaku Tower) เพื่อชมความสวยงามจากมุม  
สูงของบ้อมปราการโกเรียวกาคู ซึ่งปรากฏเป็นภาพบ้อมดาวกระจายห้าแฉกที่ปกคลุมด้วยหิมะสีขาวในฤดู  
หนาว และเต็มไปด้วยดอกซากุระในฤดูใบไม้ผลิ



จากนั้นนำท่านสู่ “ทะเลสาบโทยะ (LAKE TOYA)” เป็นทะเลสาบที่ใหญ่เป็นอันดับ 3 ของญี่ปุ่นโดยมีเส้นรอบวงยาวถึง 43 กิโลเมตร เป็นทะเลสาบปล่องภูเขาไฟ ในอุทยานแห่งชาติชิคตสึ-โทยะ บนเกาะฮอกไกโด ทะเลสาบมีลักษณะคล้ายไขดาว ตรงกลางทะเลสาบมีเกาะตั้งอยู่คือเกาะนากาโนะ นับเป็นจุดชมวิวที่สวยงามตาที่ไม่ควรพลาด อีกทั้งยังสามารถชมวิว “ภูเขาโยเตอิ” ที่ได้รับการกล่าวขานกันว่าเป็น “ภูเขาฟูจิ” ของเกาะฮอกไกโด ภูเขานี้มีชื่อเสียงในเรื่องน้ำพุธรรมชาติที่เกิดจากการละลายของหิมะ



● รับประทานอาหารค่ำ ณ ห้องอาหารของโรงแรม

● พักที่ TOYA SUN PALACE หรือเทียบเท่า

## TIME TO ONSEN

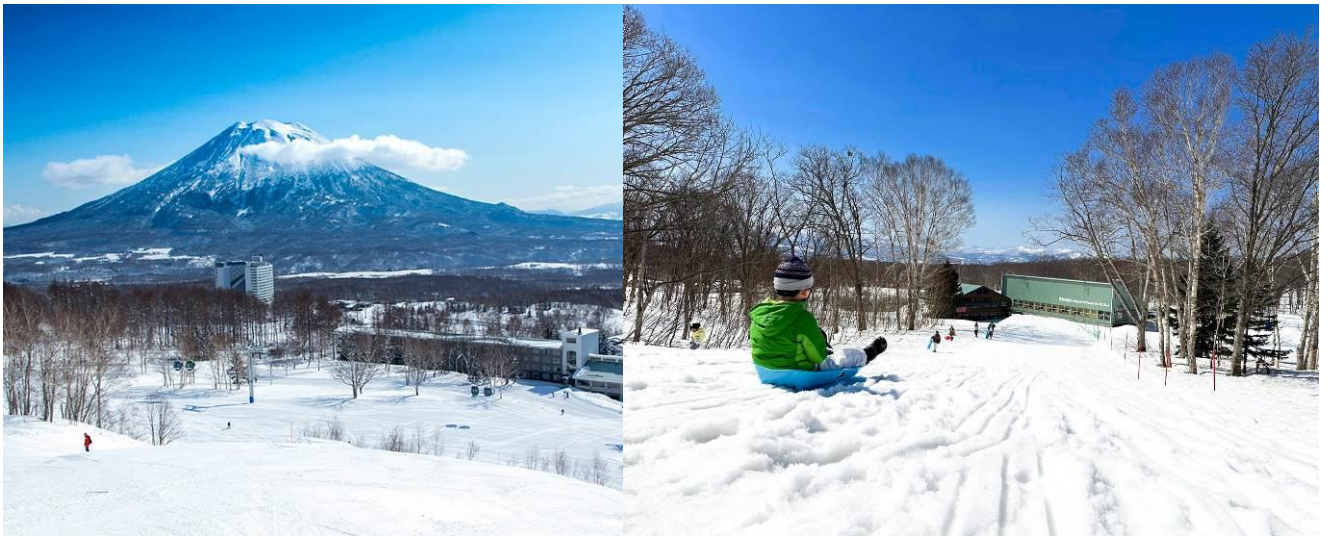
พิเศษ! ณ โรงแรมที่พักแห่งนี้ ท่านจะได้สัมผัสกับการอาบน้ำแร่ หรือ เรียกอีกอย่างว่าออนเซ็น เพื่อผ่อนคลายความเมื่อยล้า การอาบน้ำแร่ จะทำให้ เลือดลมดี, ผิวพรรณสดใส, สุขภาพดี, ผ่อนคลายความเมื่อยล้า และยังช่วยในระบบการเผาผลาญของร่างกายอีกด้วย



- นิเซโกะ สกีรีสอร์ท
- เมืองโอตารุ - ถนนซาไกมาจิ+คลองโอตารุ
- อีออนพลาซ่า

### 📍 รับประทานอาหารเช้า ณ ห้องอาหารของโรงแรม

จากนั้นให้ท่านได้สนุกสนาน ณ ลานหิมะ “นิเซโกะ สกีรีสอร์ท (NISEKO SKI RESORT)” (เปิดทำการประมาณปลายเดือน พ.ย. แต่ทั้งนี้ขึ้นอยู่กับความมากน้อยของหิมะและ สภาพอากาศ) ให้ท่านได้ทำกิจกรรมกลางแจ้งต่างๆ ท่านจะได้สัมผัสประสบการณ์ใหม่กับ “หิมะ” อันขาวโพลน หรือท่านใดสนใจจะลองเล่นสกี ก็สามารถเช่าชุด และอุปกรณ์ได้อิสระตามอัธยาศัย (ราคาไม่รวมอุปกรณ์การเล่นต่างๆ)



### 📍 รับประทานอาหารกลางวัน ณ ภัตตาคาร

จากนั้นนำท่านเดินทางสู่ “เมืองโอตารุ” นำท่านสู่ “ถนนซาไกมาจิ (SAKAIMACHI STREET)” ย่านช้อปปิ้งสำคัญของเมืองตั้งอยู่ไม่ไกลจากคลองโอตารุ ซึ่งเป็นที่ตั้งของ “ร้านเครื่องแก้ว”, “พิพิธภัณฑ์กล่องดนตรี” และ “นาฬิกาไอน้ำโบราณ” อีกทั้งตลอดสองข้างทางของถนนซาไกมาจิ ยังเต็มไปด้วยร้านค้าขายขนมแสนอร่อย นานาชนิดโดยเฉพาะอย่างยิ่งร้านชื่อดัง Le TAO มีให้ท่านได้ชิมลิ้มลอง หรือ ช้อกลับกันมากมายหลายร้าน อีกทั้งยังมีของที่ระลึกและร้านอาหาร ร้านกาแฟ ให้ท่านเดินชมได้ตามอัธยาศัย บนถนนเส้นนี้เชื่อมต่อกับถนนสายสูชิ “Shushi Dori Otaru” เรียงรายด้วยร้าน ซูชิ ซาซิมิ รามเมง รวมถึงร้านอาหารซีฟู้ดสดๆ และชม “คลองโอตารุ (OTARU CANAL)” ที่มีความยาว 1,140 เมตร และเชื่อมต่อกับอ่าวโอตารุ ซึ่งในสมัยก่อนประมาณ ค.ศ. 1920 ในยุคอุตสาหกรรมขนส่งทางเรือเฟื่องฟู คลองแห่งนี้ได้ถูกใช้เป็นเส้นทางในการขนส่งสินค้า จากคลังสินค้าในตัวเมืองโอตารุ ออกไปยังท่าเรือบริเวณปากอ่าว ให้ท่านเดินเล่น พร้อมถ่ายรูปตามอัธยาศัย กับอาคาร โกดังเก่าแกริมคลองสุด คลาสสิก และวิวทิวทัศน์ที่สวยงาม



จากนั้นนำท่านสู่ “**อียอนพลาซ่า (AEON MALL)**” ศูนย์รวมแห่งสินค้านานาชาติ ไม่ว่าจะเป็นขนมญี่ปุ่น ผลไม้ และอาหารนานาชาติใน ซูเปอร์มาร์เก็ต ให้ท่านเลือกซื้อสินค้าและของฝากได้ตามอัธยาศัย



**อิสระอาหารค่ำ เพื่อให้ท่านได้ใช้เวลาคุ้มค่า (ไม่รวมค่าอาหาร)**

● พักที่ MERCURE HOTEL SAPPORO หรือเทียบเท่า

## DAY 05 : SAPPORO

- เนินพระพุทธรเจ้า
- ชิโรอิโคอิบิโตะพาร์ค
- ซ้อปิ้งย่านทานุกิโคจิ + ซ้อปิ้งย่านชูชูกินะ
- โอโตริปาร์ค “German Christmas Market in Sapporo”

### 📍 รับประทานอาหารเช้า ณ ห้องอาหารของโรงแรม

จากนั้นนำท่านชม “**เนินพระพุทธรเจ้า (HILL OF BUDDHA)**” ตั้งอยู่ทางทิศใต้ของเมืองซัปโปโร ถือเป็นผลงานการสร้างชิ้นเอกอีกชิ้นหนึ่งของทาดาโอะ อันโดะ สถาปนิกชาวญี่ปุ่น มีลักษณะเป็นเนินเขาล้อมรอบรูปปั้นพระพุทธรูปมีความสูงมากถึง 13.5 เมตรและมีน้ำหนัก 1500 ตัน บริเวณรอบๆรายล้อมด้วยธรรมชาติอันงดงาม โดยเฉพาะในช่วงฤดูร้อนที่จะสามารถเห็นต้นลาเวนเดอร์ล้อมรอบรูปปั้นพระพุทธรูป ซึ่งเป็นการผสมผสานที่ลง สร้างไว้เพื่อเป็นพุทธศิลป์ให้คนรุ่นต่อไป เพื่อสักการบูชา



จากนั้นนำท่านถ่ายรูปสวนอชิยะ **“ชิโรอิโคอิบิตะพาร์ค (SHIROI KOIBITO PARK)”** ที่ถือเป็นของฝากท้องถิ่นที่มีชื่อเสียงที่สุดของเกาะฮอกไกโด เกี่ยวกับช็อคโกแลตไม่ว่าจะเป็นไอศกรีม หรือ คุกกี้ต่างๆ แต่ที่ไม่ควรพลาดคือการเก็บรูปบริเวณรอบๆ ซึ่งในช่วงฤดูหนาวจะมีการจัดธีมสวนสวยงาม อาทิเช่น สโนว์แมน, ซานตาคลอส, หอนาฬิกา, หอคอยขนมเค้ก, บ้านรังนก, มีมุมสวยๆ ให้ถ่ายรูปมากมาย (ไม่รวมค่าเข้าชม **สายพานการผลิต**)



จากนั้นพาทุกท่านช้อปปิ้งย่าน **“ทานุกิโคจิ (TANUKIKOJI)”** ท่านจะได้เลือกซื้อสินค้ามากมาย อาทิเช่น เครื่องใช้ไฟฟ้า นาฬิกา เกมส์ กล้องถ่ายรูป ของฝากของที่ระลึก เสื้อผ้า สินค้าแบรนด์เนม เครื่องสำอางค์ เป็นต้น



อิสระอาหารกลางวัน เพื่อให้ท่านได้ใช้เวลาคุ้มค่า รับเงินสดท่านละ 2,000 JPY

จากนั้นนำท่านชม **“สวนโอดริ (ODORI PARK)”** เป็นหัวใจหลักของเมืองซัปโปโร ตั้งอยู่ใจกลางเมืองที่ตั้งอยู่ทางด้านตะวันออกและกว้างไปจนถูกฝั่งตะวันตกของตัวเมือง เป็นสวนสาธารณะที่แบ่งตัวเมืองเป็นซีกเหนือใต้ ความยาวของสวนแห่งนี้วัดได้ 1.5 กิโลเมตร ความกว้าง 60 เมตร มีถนนตัดผ่านเป็นช่วง ๆ ภายในมีสวนไม้ดอกไม้ประดับปลูกไว้งดงาม รวมทั้งน้ำพุ และงานประติมากรรมกลางแจ้งตั้งไว้ให้ชมสลับกับม้านั่งที่มีให้นั่งพักผ่อน



สัมผัสบรรยากาศคริสต์มาสในเมืองของเยอรมนี **“German Christmas Market in Sapporo”** พบการตั้งขายของขวัญคริสต์ เบียร์ ช็อกโกแลต และไวน์บด นอกจากนี้ยังมีการจัดบุรุษจำหน่ายอาหารพื้นเมืองของเยอรมัน พร้อมทั้งสามารถเดินชมความสวยงามของการประดับไฟซัปโปโรไวท์อิลลูมินเนชั่น



จากนั้นพาท่านช้อปปิ้งต่อที่ **“ย่านซึซึกินะ (SUSUKINO)”** ซึ่งเป็น แหล่งช้อปปิ้งสินค้า อุปกรณ์อิเล็กทรอนิกส์ เสื้อผ้า รองเท้าแฟชั่นมากมาย และยังเป็นแหล่งรวมร้านอาหารมากมายนับพันเต็มไปดด้วยนักท่องเที่ยว นักชิม อีกทั้งยังมีร้านรวงที่ขายราเม็งมากมายจนได้รับการขนานนามว่า ตรอกราเม็ง หรือ “ราเม็งโยะโคะโจ” ถนนแห่งร้านราเม็งใจกลางเมืองซัปโปโร



**อิสระอาหารค่ำ เพื่อให้ท่านได้ใช้เวลาคุ้มค่า (ไม่รวมค่าอาหาร)**  
 • พักที่ MERCURE HOTEL SAPPORO หรือเทียบเท่า

@ เลือกซื้อเมนูเสริม : บุฟเฟ่ต์อิมไมอัน “สุดยอดอาหารทะเล ปูยักษ์ 3ชนิด”

สำหรับโปรแกรมนี้เท่านั้น ราคาพิเศษจ่ายเพิ่มท่านละ 2,000 บาท (ปกติ 2,500 บาท) \*\*\* กรณี 1-2 ขวบ ฟรี // 3-11 ขวบ 1,000 บาท(ปกติ 1,300 บาท) \*\*\*

บริการด้วยอาหารทะเลนานาชาติ อาทิ สุดยอดอาหารทะเลของฮอกไกโด

“ปู 3 อย่าง” ทั้ง ปูสุไวกะ ปูขน และปูทาราบะ หอยเชลล์ หอยแมลงภู่อัตโนมัติ กุ้งทะเล ให้ท่านได้ลิ้มลองรสชาติสดใหม่จากทะเล อีกทั้งยังมีเนื้อหมี เนื้อวัว ชั้นดี พร้อมผักสดๆ บริการแบบอิมไมอัน


**BUFFET 3 KING CRABS**



บริการด้วยอาหารทะเลนานาชาติ อาทิ สุดยอดอาหารทะเลของฮอกไกโด “ปู 3 อย่าง” ทั้ง ปูสุไวกะ ปูขน และปูทาราบะ หอยเชลล์ หอยแมลงภู่อัตโนมัติ กุ้งทะเล ให้ท่านได้ลิ้มลองรสชาติสดใหม่จากทะเล อีกทั้งยังมีเนื้อหมี เนื้อวัว ชั้นดี พร้อมผักสดๆ บริการแบบอิมไมอัน

DAY  
06

สนามบินชิตเซ่ --> ท่าอากาศยานสุวรรณภูมิ



📌 รับประทานอาหารเช้า ณ ห้องอาหารของโรงแรม (กรุณาตรวจเช็คสิ่งของและสัมภาระให้เรียบร้อย)

สมควรแก่เวลาเดินทางสู่ “สนามบินชิตเซ่” เพื่อเดินทางกลับ

10.00 น. เหนินฟ้าสู่ ประเทศญี่ปุ่น โดยสายการบินไทย แอร์เวย์ THAI AIRWAYS (TG) เที่ยวบินที่ TG 671

15.50 น. เดินทางถึงเมืองไทย พร้อมกับความประทับใจเต็มเปี่ยม

---



# สำคัญมากโปรดอ่านอย่างละเอียดก่อนการชำระเงิน

รายการต่างๆ สามารถเปลี่ยนแปลงได้ตามความเหมาะสม อันเนื่องมาจากภัยธรรมชาติ, โรคระบาด, สภาพอากาศ, การเมือง, สายการบิน, ปัญหาการจราจร, หรือเหตุสุดวิสัยต่างๆ เป็นต้น  
อีกทั้งโรงแรมต่างๆที่ระบุในรายการนี้ อาจมีการปรับเปลี่ยนได้ตามความเหมาะสม  
โดยที่บริษัทฯ มีต้องแจ้งให้ทราบล่วงหน้า

เมื่อกำหนดตกลงชำระเงินกับทางบริษัทฯ จะถือว่าท่านได้ยอมรับในเงื่อนไขข้อตกลงต่างๆ แล้วเรียบร้อย

## อัตราค่าบริการนี้ประกอบด้วย 2 ส่วน

- 1.ค่าที่พักและบริการอื่นๆที่เกี่ยวข้องในต่างประเทศ (ไม่รวมค่าตัวเครื่องบิน)
- 2.ค่าตัวเครื่องบิน THAI AIRWAYS

## :: อัตราค่าบริการเดินทาง ::

สำหรับคณะเดินทาง 32 ท่าน (การันตีออกเดินทาง 20 ท่าน)

รหัสกรุป	วันเดินทาง	ผู้ใหญ่	เด็กมีเตียง ( 7-11 ปี)	เด็กไม่มีเตียง (2-6 ปี)	จอยแลนด์ (ไม่ใช่ตัว)
JPL-1218-S	18-23 ธ.ค. 2567	59,900	57,900	55,900	39,600
JPL-1220-S	20-25 ธ.ค. 2567 (วันคริสต์มาส)	59,900	57,900	55,900	39,600

กรณีต้องการพักเดี่ยวจ่ายเพิ่มจากราคาผู้ใหญ่ 10,000 บาท

สำหรับเด็กทารก อายุต่ำกว่า 2 ปี (ณ. วันเดินทาง) ใช้ราคาตัวก่อนทำการจองค่ะ

## อัตราค่าบริการดังกล่าวนี้รวม...

- ตัวเครื่องบินไป-กลับ แบบหมู่คณะตามเส้นทางและสายการบินที่ระบุในโปรแกรม (ชั้นที่ศนาจร)
- ค่าภาษีสนามบินทุกแห่งตามรายการทัวร์
- ค่าธรรมเนียมน้ำมันที่สายการบินเรียกเก็บ (คำนวณ ณ วันที่ 01/07/2567)
- ค่าอาหาร, ค่าเข้าชม และค่ายานพาหนะทุกชนิด ตามที่ได้ระบุไว้ในรายการ
- โรงแรมที่พักตามระบุไว้ในรายการ หรือในระดับเดียวกัน (ห้องพัสดุ TWIN หรือห้องพักร่วม 3 ท่าน TRIPLE)
- การบริการของมัคคุเทศก์จากเมืองไทยตลอดการเดินทาง 1 ท่าน
- น้ำดื่มที่ญี่ปุ่นท่านละ 1 ขวด / วัน (สำหรับวันที่มีการจัดนำเที่ยว)
- ค่าประกันอุบัติเหตุในระหว่างตลอดการเดินทาง \*\*\*ไม่จำกัดอายุผู้เอาประกันภัย\*\*\*  
วงเงินทุนชีวิตจากอุบัติเหตุท่านละ 2,000,000 บาท ดูแลค่ารักษาพยาบาลจากอุบัติเหตุท่านละ 500,000 บาท

**\*\*แต่หากลูกค้าท่านใด สนใจซื้อเพิ่มประกันการเดินทางครอบคลุมสุขภาพค่ารักษาพยาบาล COVID-19\*\***  
สามารถแจ้งสอบถามข้อมูลเบี้ยประกันเริ่มต้น 500 บาท (ระยะเวลา 5-7 วัน) กับทางบริษัท ณ วันที่แจ้งสำรองที่นั่ง

## อัตราค่าบริการดังกล่าวนี้ไม่รวม...

- ค่าภาษีมูลค่าเพิ่ม 7% + หัก ณ ที่จ่าย 3%
- ค่าธรรมเนียมน้ำมันที่สายการบินเรียกเก็บ อาจรวมถึงมีการเรียกเก็บเพิ่มเติมในภายหลัง
- ค่าใช้จ่ายส่วนตัว อาทิ ค่าโทรศัพท์, ค่าซักกรีด, ค่าเครื่องดื่มในห้องพัก และค่าอาหารที่สั่งมาในห้องพัก เป็นต้น
- ค่าอาหารและเครื่องดื่มที่สั่งพิเศษในร้านอาหาร นอกเหนือจากที่บริษัทจัดให้ ในรายการทัวร์
- ค่าน้ำหนักของกระเป๋าเดินทางในกรณีที่เกิดเกินกว่าสายการบินกำหนด (25 กิโลกรัมต่อท่าน)
- ค่าทำหนังสือเดินทาง / ต่อหน้าเล่มหนังสือเดินทาง
- ค่าทำใบอนุญาตที่กลับเข้าประเทศของคนต่างชาติ หรือต่างด้าว
- ค่าธรรมเนียมวีซ่าเข้าประเทศญี่ปุ่นของคนต่างชาติ (สำหรับคนไทยยกเว้นวีซ่าเข้าญี่ปุ่นผ่านกระยะสั้นไม่เกิน 15 วัน)
- ค่าเปลี่ยนแปลงตัวต่างๆ อาทิเช่น แก้ไขชื่อผู้เดินทาง, เปลี่ยนคนเดินทาง, เปลี่ยนเที่ยวบินกลับ (กรุณาสอบถามเจ้าหน้าที่)
- **ราคาทัวร์ข้างต้นยังไม่รวมค่าธรรมเนียมมัคคุเทศก์นำเที่ยวและคนขับรถรวม 1,000 บาท/ท่าน/ทริป**  
**\*\*หากท่านประทับใจในการบริการ สามารถเพิ่มเติมได้ตามความพึงพอใจ**

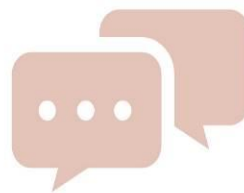
# เงื่อนไขการสำรองที่นั่ง และชำระเงิน

สำหรับจองครั้งแรก  
พร้อมชำระมัดจำ  
ที่นั่งละ 30,000 บาท

(ภายใน 2 วันหลังจากทำการจอง)

o กรุณาจองตั๋วล่วงหน้าก่อนการเดินทาง

STEP  
1



STEP  
2

กรณีลูกค้าทำการจอง

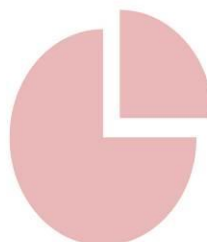
น้อยกว่าวันเดินทาง 30 วัน

ทางบริษัทฯ ขอสงวนสิทธิ์ในการ  
เก็บค่าตั๋วเต็มจำนวนทันที

ส่วนที่เหลือทั้งหมด  
ชำระก่อนการเดินทาง  
ไม่น้อยกว่า 30 วัน

มีเงื่อนไขว่าท่านยกเลิกการเดินทางโดยอัตโนมัติ  
และขอสงวนสิทธิ์ในการคืนเงินตามเงื่อนไขการยกเลิก

STEP  
3



STEP  
4

กรณีที่ลูกค้าชำระค่าตั๋ว  
ทั้งหมดหรือบางส่วน

ทางบริษัทฯ ถือว่าท่านยอมรับ  
เงื่อนไขและข้อตกลงต่างๆ  
ที่ทางตั๋วระบุไว้ทั้งหมดนี้แล้ว

# เงื่อนไขการยกเลิกการเดินทาง

\*\*กรณียกเลิกการจองตามหลักเกณฑ์เกี่ยวกับการกำหนดอัตราค่าบริการคืนให้แก่นักท่องเที่ยว 2563

จำนวนวันที่ยกเลิกการเดินทาง

ค่าธรรมเนียมการยกเลิกการเดินทาง

ยกเลิกการเดินทางล่วงหน้า  
30 วันขึ้นไป

ขอสงวนสิทธิ์หักค่าใช้จ่ายที่เกิดขึ้น (ค่าใช้จ่ายเตรียมการนำเที่ยว เช่น ค่ามัดจำบัตรโดยสารเครื่องบิน, ค่ามัดจำโรงแรม และค่าใช้จ่ายที่จำเป็นอื่นๆ)

เป็นเงิน 10,000 บาท

ยกเลิกการเดินทางล่วงหน้า  
ไม่น้อยกว่า 15 วัน

คืนเงินค่าทัวร์ 50%

ยกเลิกการเดินทางล่วงหน้า  
น้อยกว่า 15 วัน

ขอสงวนสิทธิ์ในการคืนเงิน  
ในทุกกรณี

\*กรณีเจ็บป่วย จนทำให้ไม่สามารถเดินทางได้ จำเป็นต้องมีใบรับรองแพทย์จากโรงพยาบาลเท่านั้น เพื่อประกอบการยื่นพิจารณาดังกล่าว แต่ทั้งนี้จะมีค่าใช้จ่ายที่ท่านไม่สามารถเรียกคืนได้ เช่น ค่าตัวเครื่องบิน ค่าที่พัก และค่าเซอร์วิสต่างๆที่เกิดขึ้นตามจริงในกรณีที่ท่านไม่สามารถเดินทางได้

สำคัญมาก!!! กรณีเดินทางช่วงวันหยุดนักขัตฤกษ์ หรือเที่ยวบินพิเศษ เช่น Extra Flight และ Charter Flight หรือ สายการบินใดๆ กำหนดให้บริษัทจะต้องชำระค่าตัวเครื่องบิน 100% ก่อนการเดินทางมากกว่า 30 วัน ขอสงวนสิทธิ์ในการคืนเงินทุกกรณี



โปรดตรวจสอบ Passport ของท่าน

จะต้องมีอายุคงเหลือ ณ วันเดินทาง มากกว่า 6 เดือนขึ้นไป  
และเหลือหน้ากระดาษขั้นต่ำ 2 หน้า

(หากมีข้อสงสัยเพิ่มเติม สามารถสอบถามได้จากพนักงานขาย)

# เงื่อนไขและข้อกำหนดอื่นๆ

- บริษัทฯ ขอสงวนสิทธิ์ในการเลื่อนหรือยกเลิกการเดินทาง หากคณะทัวร์มีผู้เดินทางต่ำกว่า 20 ท่าน โดยจะแจ้งให้ผู้เดินทางทราบล่วงหน้าอย่างน้อย 15 วัน ก่อนการเดินทาง(อาจเปลี่ยนแปลงราคาในกรณีที่มีผู้ร่วมเดินทางไม่ถึงจำนวนที่ระบุ)
- กรณีท่านมีการเดินทางด้วย**ตัวเครื่องบินภายในประเทศหรือออกตัวโดยสารระหว่างประเทศเอง** ต้องรบกวนแจ้งให้กับเราทราบ ณ วันที่สำรองที่นั่ง หากไม่มีการแจ้งเรื่องไว้ จะไม่สามารถเรียกกรังค่าเสียหายที่เกิดขึ้นจากตัวเครื่องบินดังกล่าวได้
- กรุณา อย่าขีดเขียน ฉีก หรือประทับตราใดๆ ที่ไม่เกี่ยวข้อง ลงในหนังสือเดินทาง หากทางสายการบินไม่อนุญาตให้ เช็คอินหรือตำรวจตรวจคนเข้าเมืองประเทศนั้นๆ ปฏิเสธการเข้า-ออกประเทศ ทางบริษัทฯ ไม่รับผิดชอบทุกกรณี
- การให้บริการของ**รถบัสนำเที่ยวในประเทศญี่ปุ่นมีข้อกำหนดตามกฎหมายช่วงเวลา 08:00น.-19:00น.** ขอสงวนสิทธิ์ในการปรับเปลี่ยนการเดินทางตามสถานการณ์อย่างเหมาะสม
- ที่นั่งบนเครื่องบินของกรุ๊ปทัวร์เป็นไปโดยสายการบินเป็นผู้กำหนด ซึ่งทางบริษัทฯ แจ้งค่าขอได้ตามขั้นตอน แต่ไม่สามารถเข้าไปแทรกแซงจัดการแทนได้
- มาตรฐานของโรงแรมในประเทศญี่ปุ่นนั้น จะมีความแตกต่างกันกับมาตรฐานระดับสากล
  - **1. ห้อง SGL (ห้องนอนเดี่ยว)** ขนาดเตียงประมาณ **130-140 ซม.** ตามมาตรฐานของโรงแรมในประเทศญี่ปุ่น
  - **2. ห้อง TWN (ห้องนอนคู่)** ประเภทนิยมตามมาตรฐานการพักรู้สำหรับ 2 เตียง (WESTERN ROOM)
  - **3. ห้อง DOUBLE (ห้องนอนคู่)** \*\*บางโรงแรมมีขนาดเล็กเท่าห้อง SINGLE ขนาดเตียงประมาณ **130-140 ซม.** ซึ่งบางโรงแรมจะมีห้องประเภทนี้ไม่เพียงพอ ทางบริษัทฯ จะจัดเป็นห้อง (TWIN) ให้ลูกค้าโดยอัตโนมัติ
  - **4. ห้อง TRIPLE (ห้องสามเตียง)** \*\*\*บางโรงแรมจะมีห้องพักรูปแบบสามเตียงไม่เพียงพอ รวมถึงบางโรงแรมอาจไม่มีบริการห้องประเภทนี้ ท่านจะได้พักเป็น ห้อง TWN + พูกลเสริม สำหรับ 1 ท่าน หรืออาจมีความจำเป็นที่ต้องแยกพักแบบ (TWIN+SINGLE) โดยขึ้นอยู่กับดุลพินิจของโรงแรม ซึ่งทางบริษัทฯ แจ้งค่าขอได้ตามขั้นตอน แต่ไม่สามารถเข้าไปแทรกแซงจัดการแทนได้  
\*\*หากลูกค้าไม่สะดวกพักเป็นเตียงเสริมหรือพูกลเสริม ท่านสามารถติดต่อแจ้งเปลี่ยนเป็นพักเดี่ยวได้ (โดยมีค่าใช้จ่ายพักเดี่ยวเพิ่มเติม)  
\*\*กรณีครอบครัวเลือกประเภทห้องพักไม่ตรงกัน TWN+SGL+TRP ห้องพักแต่ละประเภท ขึ้นอยู่กับการจัดแปลนห้องพักของแต่ละโรงแรม อาจจะได้ไม่ได้อยู่ชั้นเดียวกัน หรืออยู่ติดกัน
- บริษัทฯ ขอสงวนสิทธิ์เก็บค่าภาษีสนามบินทุกแห่งและภาษีตัวทุกชนิดเพิ่ม หากสายการบินปรับขึ้นก่อนวันเดินทาง
- หากท่านไม่เดินทางกลับพร้อมคณะทัวร์ ตัวเครื่องบินขากลับซึ่งยังไม่ได้ใช้ ไม่สามารถนำมาขอคืนเงินได้
- ในระหว่างการท่องเที่ยวนี้ หากท่านไม่ใช้บริการใดๆ ไม่ว่าทั้งหมดหรือบางส่วน ถือว่าท่านสละสิทธิ์ ไม่สามารถเรียกร้องขอคืนค่าบริการได้
- ค่าบริการที่ท่านชำระกับทางบริษัทฯ เป็นการชำระแบบเหมาขาด และทางบริษัทฯ ได้ชำระให้กับบริษัทฯ ตัวแทนแต่ละแห่งแบบเหมาขาดเช่นกัน ดังนั้นหากท่านมีเหตุอันใดที่ทำให้ท่านไม่ได้ท่องเที่ยวพร้อมคณะตามรายการที่ระบุไว้ ท่านจะขอคืนค่าบริการไม่ได้
- หากท่านถูกเจ้าหน้าที่ตรวจคนเข้าเมืองของประเทศนั้นๆ ปฏิเสธการเข้า-ออกเมือง ด้วยเหตุผลใดๆ ก็ตาม ถือเป็นเหตุผลซึ่งอยู่นอกเหนืออำนาจและความรับผิดชอบของบริษัทฯ ทางบริษัทฯ ขอสงวนสิทธิ์ที่จะไม่คืนเงินบางส่วนหรือทั้งหมด
- หากท่านถูกปฏิเสธการเข้า-ออกเมือง ไม่ว่าจะประเทศใดจนทำให้ท่านไม่สามารถเดินทางต่อไปได้ คณะทัวร์ท่านอื่นๆ รวมถึงไกด์จะไม่สามารถรอท่าน ณ สนามบินได้ จำเป็นต้องออกเดินทางตามโปรแกรมที่วางไว้ แต่ทางตัวแทนบริษัทฯ จะทำหน้าที่ประสานงานและเจ้าหน้าที่จะทำการติดต่อช่วยเหลือท่านเป็นระยะ
- บริษัทฯ จะไม่รับผิดชอบต่อกรณีที่กองตรวจคนเข้าเมืองของประเทศไทยงดออกเอกสารเข้าเมืองให้กับชาวต่างชาติ หรือ คนต่างด้าวที่พำนักอยู่ในประเทศไทย แต่จะทำหน้าที่ช่วยเหลือเจรจา แต่อำนาจสิทธิ์ขาดเป็นของทางกองตรวจคนเข้าเมือง

- บริษัทฯ ขอสงวนสิทธิ์ที่จะไม่รับผิดชอบต่อค่าใช้จ่ายใดๆ ในกรณีที่เกิดเหตุสุดวิสัย เช่น การยกเลิกหรือล่าช้าของสายการบิน , อุบัติเหตุ, ภัยธรรมชาติ, การนัดหยุดงาน, การจลาจล หรือสิ่งของสูญหายตามสถานที่ต่าง ๆ ที่เกิดเหนืออำนาจควบคุมของบริษัทฯ
- บริษัทฯ จะทำหน้าที่เป็นตัวแทนในการเรียกร้องค่าชดเชยจากสายการบิน, โรงแรมหรือบริษัทขนส่งเมื่อเกิดการสูญหายของสัมภาระระหว่างการเดินทาง แต่จะไม่รับผิดชอบต่อการสูญหายดังกล่าว
- บริษัทฯ ขอสงวนสิทธิ์ที่จะเปลี่ยนแปลงรายการทัวร์ตามความเหมาะสม และสถานการณ์ต่างๆ ทั้งนี้ทางบริษัทฯ จะยึดถือและคำนึงถึงความปลอดภัย รวมถึงประโยชน์สูงสุดของลูกค้าส่วนมากเป็นสำคัญ
- เมื่อท่านตกลงชำระเงินไม่ว่าทั้งหมดหรือบางส่วนกับทางบริษัทฯ จะถือว่าท่านได้ยอมรับในเงื่อนไขข้อตกลงต่างๆ แล้ว