

8 วัน อะเมซซิ่ง อาร์เมเนีย



1-8 ธ.ค. 67 / 29 ธ.ค. 67 - 5 ม.ค. 68

ราคาเริ่มต้น

67,900



8 วัน อะเมซซิ่ง อาร์เมเนีย



1-8 ธันวาคม 2567 / 29 ธันวาคม 2567 – 5 มกราคม 2568

67,900

(พัก โรงแรม 4 ดาว, รวมวิชาแล้ว แต่ไม่รวมทิปต่างๆ)

ทบิลีซี (จอร์เจีย) – มหาวิหารทรินิตีศักดิ์สิทธิ์ – สะพานเพชร – บาฟรา – ยุมริ (อาร์เมเนีย) –
 ป้อมปราการดำ – จัตุรัสอิสรภาพ – โบสถ์ดำ – อนุสาวรีย์อักษรอาร์เมเนีย – อารามสักโมซาแวงค์
 วิหารเกกฮาร์ด – วิหารการ์นี – เยเรวาน – จัตุรัสรีพับลิค – กอร์วีราบ – เซวาน – ฮักห์พาท – ซา
 คาโคล (อาร์เมเนีย) – ทบิลีซี

8 วัน อะเมซซิ่ง อาร์เมเนีย

วันแรก กรุงเทพฯ - อิสตันบูล

- 20.00 น. คณะพบเจ้าหน้าที่และมัคคุเทศก์ได้ที่ **เคาน์เตอร์เช็คอิน U (แถว U 14-18)** ประตูทางเข้าที่ 9 หรือ 10 อาคารผู้โดยสาร **เคาน์เตอร์สายการบินเตอร์กิช แอร์ไลน์ส (TK)** ณ สนามบินสุวรรณภูมิ
- 22.50 น. ออกเดินทางสู่ **นครอิสตันบูล (IST) ประเทศตุรกี** โดยสายการบินเตอร์กิช แอร์ไลน์ส เที่ยวบินที่ **TK69** (ใช้เวลาบินประมาณ 11.15 ชม.) เพลิดเพลินกับภาพยนตร์หลากหลายกับ **จอทีวีส่วนตัวทุกที่นั่ง** และสายการบินฯ มีบริการ **อาหารค่ำและอาหารเช้า** ระหว่างเที่ยวบินสู่นครอิสตันบูล ประเทศตุรกี

วันที่สอง อิสตันบูล – ทบิลีซี – โคลนิกอลแห่งจอร์เจีย – มหาวิหารทรินิตี้ศักดิ์สิทธิ์

- 06.05 น. เดินทางถึงกรุงอิสตันบูล (IST) ประเทศตุรกี แวะเปลี่ยนเครื่อง อิสระให้ท่านได้ช้อปปิ้งสินค้าปลอดภาษีภายในสนามบินอิสตันบูล (**กระเป๋าเดินทางสายการบิน Check through**)
- 07.45 น. ออกเดินทางจากสู่ **สนามบินทบิลีซี (TBS)** โดยสายการบินเตอร์กิช แอร์ไลน์ส เที่ยวบินที่ **TK378** (ใช้เวลาบินประมาณ 2.20 ชม.) สายการบินมีบริการ**อาหารเช้าบนเครื่องบิน**
- 11.05 น. เดินทางถึงสนามบินทบิลีซี (TBS) ประเทศจอร์เจีย นำท่านผ่านพิธีการตรวจคนเข้าเมืองและศุลกากร

กลางวัน รับประทานอาหารกลางวัน ณ ภัตตาคารท้องถิ่น

บ่าย นำท่านเดินทางชม **โคลนิกอลแห่งจอร์เจีย (Chronicle of Georgia)** คืออนุสรณ์ขนาดยักษ์ที่ตั้งอยู่บนเนินเขามองลงมาสู่ทะเลสาบ “Tbilisi Sea” โดยเล่าถึงประวัติศาสตร์ 3,000 ปี ของอำนาจการปกครองของจอร์เจีย ด้วยการสลักเกี่ยวกับ กษัตริย์ วีรบุรุษ และพระเยซูคริสต์ ไว้บนเสาเหล็กขนาดมหึมา ซึ่งความอลังการและบรรยากาศความสวยงามของอนุสรณ์แห่งนี้ทำให้ได้ชื่อว่าเป็น Stonehenge of Georgia นำท่านเดินทางชม **มหาวิหารทรินิตี้ศักดิ์สิทธิ์ (Holy Trinity Cathedral)** หรือที่รู้จักกันทั่วไปในชื่อ ซาเมบา ถูกสร้างขึ้นเป็นมหาวิหารของศาสนาคริสต์นิกายออร์ทอด็อกซ์ ในเมืองทบิลีซีที่สวยงาม มีขนาดใหญ่ที่สุด และสำคัญที่สุดในจอร์เจียเลยก็ว่าได้ สร้างขึ้นระหว่างปี 1995 ถึง 2004 อีกทั้งยังเป็น โบสถ์อัสเทิร์นออร์ทอด็อกซ์สูงเป็นอันดับ 3 ของโลก ด้วยหลังคาโดมสีทองกับโบสถ์อันยิ่งใหญ่และตั้งอยู่บนเนินสูง ทำให้วิหารแห่งนี้โดดเด่นเป็นสง่า และเป็นที่ยอดนิยมสำหรับนักท่องเที่ยวอย่างมาก ข้างหลังโบสถ์ยังมี 'สวนสาธารณะไรค์' ให้พักผ่อนหย่อนใจอีกด้วย

ค่ำ รับประทานอาหารค่ำ ณ ภัตตาคารจีน

นำท่านเข้าสู่โรงแรมที่พัก **Iveria Inn Hotel Tbilisi ****** หรือเทียบเท่า



วันที่สาม สะพานเพชร (Diamond bridge) – บัฟรา – ยุมริ (อาร์เมเนีย) – ป้อมปราการดำ – จัตุรัสอิสรภาพ - โบสถ์ดำ

เช้า รับประทานอาหารเช้าในโรงแรม

นำท่านเดินทางสู่อุทยานแดชบาชี (Dashbashi Canyon) (ระยะทาง 96 กม. ใช้เวลาเดินทางประมาณ 2 ชม.)

นำท่านเดินทางชมสะพานเพชร (Diamond Bridge : Dashbashi Canyon Glass) ซึ่งเป็นสะพานแขวนกระจกแก้ว ที่มีแถบรูปเพชรแขวนอยู่ตรงกลาง ยาว 240 ม. และสูงเหนือพื้นดิน 149 ม. สะพานถูกสร้างขึ้นโดยกลุ่มนักลงทุนแคสส์ (Kass Group) มีมูลค่าประมาณ 40 ล้านดอลลาร์สหรัฐฯ หรือ 1,400 ล้านบาท สะพานมีลักษณะโปร่งใส ตั้งทอดยาวข้ามอนุสาวรีย์ธรรมชาติ ท่านสามารถมองเห็นทัศนียภาพอันกว้างไกล และมุมมองที่สวยงามของน้ำตก และถ้ำ สะพานที่สร้างจากเหล็กและแก้ว ใช้ระยะเวลาก่อสร้าง 3 ปี โดยจุดเด่นคือโครงสร้างแขวนที่ใหญ่ที่สุดและสูงที่สุดในโลก นอกจากนี้ ยังมีแถบรูปเพชร แขวนอยู่ตรงกลางสามารถเดินเข้าไปภายในเพื่อรับชมทัศนียภาพรอบๆ



กลางวัน รับประทานอาหารกลางวัน ณ ภัตตาคารท้องถิ่น

บ่าย นำท่านเดินทางสู่ด่านพรมแดนระหว่างจอร์เจียและ อาร์เมเนีย แห่งเมืองบาฟรา (ระยะทาง 98 ก.ม. ใช้เวลาเดินทางประมาณ 1.30 ชั่วโมง) นำท่านผ่านพิธีการตรวจคนเข้าเมือง จากนั้นนำท่านเดินทางต่อสู่เมืองยุมริ (Gyumri) (ระยะทาง 45 ก.ม. ใช้เวลาเดินทางประมาณ 1 ชม.) นำท่านเดินทางชมเมืองยุมริ เป็นเทศบาลเมืองและเมืองใหญ่สุดอันดับสองของประเทศอาร์มีเนีย และเป็นศูนย์กลางการบริหารของจังหวัดซีร์คทางตะวันตกเฉียงเหนือของประเทศ ในปลายศตวรรษที่สิบเก้า เมืองนี้เคยมีชื่อว่า อะเล็กซาน โดโรโปล ซึ่งในขณะนั้นเป็นหนึ่งในเมืองที่ใหญ่ที่สุดของอาร์มีเนียตะวันออกภายใต้การปกครองของรัสเซีย นำท่านเดินทางชมป้อมปราการดำ (Black Fortress) ป้อมปราการสี่ด้านรูปวงกลมขนาดใหญ่ตั้งตระหง่านอยู่บนเนินสร้างขึ้นในปี 1834-1847 โดยกองทัพรัสเซียและได้ถูกทิ้งร้างหลังการเสร็จศึกระหว่างรัสเซียและตุรกี (Russo-Turkish War) ได้เวลานำท่านเดินทางชมจัตุรัสอิสรภาพ (Independence Square), จากนั้นนำท่านเดินทางชม โบสถ์ดำ (St. Nshan Church และ St. Astvatsatsin Church) ซึ่งเป็น โบสถ์ที่มีลักษณะพิเศษโดยการนำหิน Armenian black tuff มาสร้าง โบสถ์แห่งนี้ เรียกได้ว่าเป็น โบสถ์รัสเซีย ที่แปลกตา อีกแห่งหนึ่งของอาร์เมเนีย จากนั้นนำท่านเที่ยวชมเมืองเก่า ซึ่งมีประวัติศาสตร์อันยาวนาน และเป็นเมืองที่น่าเดินเล่นอีกแห่งในอาร์เมเนีย



ค่ำ รับประทานอาหารค่ำ ณ โรงแรมที่พัก

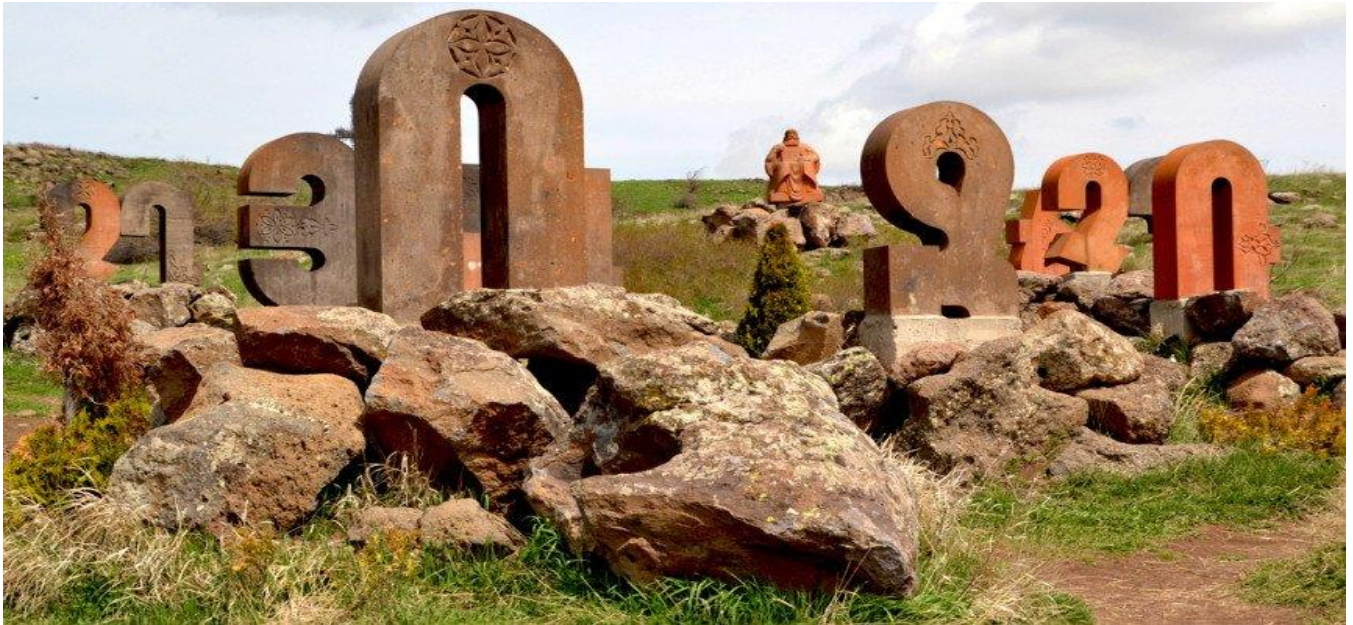
นำท่านเข้าสู่โรงแรมที่พัก Viktoria Plaza Hotel **** หรือเทียบเท่า

วันที่สี่ อนุสาวรีย์อักษรอาร์เมเนีย – อารามสักโมซาแวงค์ – วิหารเกกฮาร์ด - วิหารการ์นี

เช้า รับประทานอาหารเช้าในโรงแรม

นำท่านเดินทางชมอนุสาวรีย์อักษรอาร์เมเนีย (Armenian Alphabet Monument) (ระยะทาง 94 ก.ม. ใช้เวลาเดินทางประมาณ 1.30 ชม.) หรือที่ชาวอาร์เมเนียนเรียกกันว่า The Letter Park สถานที่ซึ่งสร้างขึ้นเพื่อรำลึกแก่ Mesrop Mashtots บิดาผู้ประดิษฐ์ตัวอักษรและคิดค้นภาษาอาร์เมเนีย ประกอบด้วยรูปปั้นกลุ่มตัวอักษรภาษาอาร์เมเนียนจำนวน 39 ตัวอักษร สร้างขึ้นใกล้สถานที่ล่องลับของท่าน โดยสถาปนิกชาวอาร์เมเนียนนาม J.Torosyan เมื่อปี ค.ศ.2005 เพื่อเฉลิมฉลองการครบรอบ 1,600 ปี ที่มีการใช้ภาษาอาร์เมเนียขึ้น อิสระ

ให้ท่านถ่ายรูปกับอนุสรณ์สถานกับฉากหลังภูเขา Aragats อันสวยงาม ซึ่งประกอบด้วยยอดเขาทั้ง 4 แห่ง อาร์เมเนีย ที่มีระดับความสูงถึง 4,090 เมตรเหนือระดับน้ำทะเล นำท่านเดินทาง**เข้าชมอารามศักดิ์โฆซาเวงค์ Saghmosavank (Monastery of the Psalms)** อารามยุคศตวรรษที่ 13 อีกหนึ่งแลนด์มาร์คที่มีชื่อเสียงของประเทศอาร์เมเนียที่สร้างขึ้นด้วยหิน ตั้งอยู่ในหุบเขา Ashtarak ในอดีตเคยถูกใช้เป็นสถานศึกษาสำหรับชนพื้นเมืองท้องถิ่นที่อาศัยอยู่บริเวณแถบนี้ นำท่านออกเดินทางไปยังเมืองเยเรวาน บางครั้งก็เรียกว่า เอเรวาน (Erevan) ซึ่งชื่อเดิมคือ เอเรบูนี (Erebuni) และ เอริวาน (Erivan) เป็นเมืองหลวงและเมืองที่ใหญ่ที่สุดของอาร์เมเนีย



กลางวัน รับประทานอาหารกลางวัน ณ ภัตตาคารท้องถิ่น

บ่าย นำท่านเดินทาง**เข้าชมวิหารเกกฮาร์ด (Geghard Monastery)** (ระยะทาง 75 ก.ม. ใช้เวลาเดินทางประมาณ 1.30 ชม.) ซึ่งถือเป็นหนึ่งในความสวยงามของอาร์เมเนีย เพราะเป็นวิหารที่สร้างอยู่ท่ามกลางเทือกเขาที่สวยงาม และยังมีส่วนที่สร้างโดยการตัดหินเข้าไปในภูเขาอีกด้วย แม้ตัวอาคารของวิหารเกกฮาร์ดนี้ถูกสร้างขึ้นในช่วงคริสต์ศตวรรษที่ 12-13 แต่สำนักสงฆ์โบราณแห่งนี้ ได้ถูกก่อตั้งขึ้นตั้งแต่เมื่อราวศตวรรษที่ 4 อิศระให้ท่านชมส่วนของห้อง โถงของตัวโบสถ์ที่มีการตัดหินสร้างเป็น โคมแกละสลักอย่างสวยงาม ที่ถูกตกแต่งด้วยความศรัทธาในศาสนาคริสต์ วิหารที่สร้างโดยการตัดหินให้กลายเป็นห้อง โถง และ**ได้ขึ้นทะเบียนให้เป็นมรดกโลกเมื่อปี ค.ศ. 2000** จากนั้นนำท่านเดินทาง**เข้าชมวิหารการ์นี (Garni Temple)** ซึ่งในอดีตเมื่อประมาณ 1,700 ปีมาแล้ว บริเวณนี้เคยเป็นพระราชวังฤดูร้อนของกษัตริย์อาร์เมเนีย ซึ่งในปัจจุบันยังคงมีหลงเหลืออยู่ ซากห้องสรงน้ำ (Royal Bath House) และอาคารทรงกรีกที่ถูกสร้างขึ้นในช่วงคริสต์ศตวรรษที่ 1 ตามพระราชประสงค์ของกษัตริย์ Tiridates ด้านข้างของวิหารทรงกรีกก็มีซาก โบสถ์คริสต์ที่สร้างขึ้นเมื่อคริสต์ศตวรรษที่ 9 หลงเหลืออยู่ วิหารแห่งนี้ถูกทำลายด้วยแผ่นดินไหวเมื่อปี ค.ศ. 1679 สำหรับอาคารที่เห็นอยู่นี้ ได้รับการบูรณะใหม่ในสมัยสหภาพโซเวียต เมื่อปี ค.ศ.1974 โดยใช้เศษซากปรักหักพังของเก่าผสมกับของใหม่ จึงทำให้สมบูรณ์อย่างที่เห็นในปัจจุบัน ถึงแม้ว่าวิหารการ์นี จะถูกสร้างแบบกรีก แต่ลวดลายบนตัวอาคารก็สร้างด้วยศิลปะแบบอาร์เมเนีย ที่ไม่สามารถหาได้ในวิหารกรีกทั่วไป



คำ รับประทานอาหารค่ำ ณ ภัตตาคารจีน

นำท่านเข้าสู่โรงแรมที่พัก Royal Plaza Yerevan Hotel **** หรือเทียบเท่า (คืนที่ 1)

วันที่ห้า เยเรวาน - จัตุรัสรีพับลิค – กอร์วีราบ

เช้า รับประทานอาหารเช้าในโรงแรม

นำท่านเดินทางเที่ยวชมกรุงเยเรวาน (Yerevan) ที่ซึ่งเป็นศูนย์กลางการบริหาร วัฒนธรรมและอุตสาหกรรมของประเทศ และเป็นที่ตั้งของมหาวิทยาลัย บัณฑิตยสถานอาร์เมเนีย รวมทั้งพิพิธภัณฑ์ประวัติศาสตร์ โรงอุปรากร ห้องแสดงดนตรี สถาบันเทคโนโลยี ห้องสมุดสาธารณะขนาดใหญ่ สวนพฤกษศาสตร์ และสวนสัตว์อีกหลายแห่ง กรุงเยเรวานยังเป็นหัวใจของเครือข่ายทางรถไฟและเป็นศูนย์กลางการค้าหลักของสินค้าเกษตรกรรมของประเทศ นอกจากนี้ โรงงานอุตสาหกรรมในเมืองนี้ยังผลิตโลหะเครื่องมือจักรกล อุปกรณ์อิเล็กทรอนิกส์ เคมีภัณฑ์ สิ่งทอ และผลิตภัณฑ์อาหารอีกด้วย นำท่านเดินทางชมจัตุรัสรีพับลิค (Republic Square) ผลงานชิ้นเอกของสถาปนิกนาม อเล็กซานเดอร์ ทามาเนียน บนเนื้อที่กว่า 30,000 ตารางเมตร ล้อมรอบด้วยกลุ่มอาคารสไตล์นีโอคลาสสิกอันงดงาม ในอดีตยุคที่ถูกปกครองโดยสหภาพโซเวียตเคยใช้ชื่อ จัตุรัสเลนิน (Lenin Square) แต่ถูกเปลี่ยนชื่อหลังประกาศอิสรภาพเป็นประเทศอาร์เมเนีย จากนั้นนำท่านแวะถ่ายรูปกับ Yerevan Cascade อีกหนึ่งพิพิธภัณฑ์เปิด (Open-air museum) ของเมืองเยเรวาน ซึ่งมีความงดงามทางศิลปะเป็นอย่างยิ่ง ประกอบด้วยกลุ่มบันได 5 ชั้น ซึ่งรายล้อมด้วยสวนดอกไม้และรูปปั้นมากมาย ซึ่งเป็นส่วนเชื่อมต่อไปยังพิพิธภัณฑ์ศิลปะสมัยใหม่ โรงละครโอเปร่า และอนุสาวรีย์อิสรภาพ จากนั้นนำท่านเดินทางสู่ทะเลสาบเซวาน ซึ่งเป็นทะเลสาบน้ำจืดและทะเลปิดในประเทศอาร์เมเนียและคอเคซัส ทะเลสาบนี้เป็นหนึ่งในทะเลสาบน้ำจืดที่ใหญ่ที่สุดในโลก ทะเลสาบเซวานล้อมรอบไปด้วยแม่น้ำหลายสาย เช่น แม่น้ำฮราซดาน และแม่น้ำมาสริก



กลางวัน รับประทานอาหารกลางวัน ณ ภัตตาคารท้องถิ่น

บ่าย นำท่านเดินทางสู่ **คูร์วีราป (Khor Virap)** (ระยะทาง 45 กม. ใช้เวลาเดินทางประมาณ 1 ชม.) **สำนักสงฆ์ โบราณ** ตั้งอยู่ทางบนที่ราบอาราร์ท (Ararat Plain) ทางตอนใต้ของกรุงเยเรวาน ใกล้กับชายแดนประเทศตุรกี ครั้งหนึ่งเคยถูกใช้เป็นสถานที่จองจำนักบุญเกรกอรี บุคคลสำคัญในประวัติศาสตร์ ผู้เป็นแกนนำในการชักชวนชาวอาร์เมเนียให้เปลี่ยนจากลัทธิ Paganism มานับถือศาสนาคริสต์ ทำให้ประเทศอาร์เมเนียเปลี่ยนศาสนาประจำชาติเป็นศาสนาคริสต์ตั้งแต่ปี ค.ศ.301 จวบจนปัจจุบัน นักบุญเกรกอรีถูกจองจำที่นี่ถึงระยะเวลา 13 ปี ด้วยคำสั่งของกษัตริย์ทิริเดสที่ 3 แห่งประเทศอาร์เมเนีย ซึ่งโบสถ์แห่งนี้ถูกสร้างขึ้นครั้งแรกช่วงปี ค.ศ.642 และต่อมาได้เปลี่ยนเป็นสำนักสงฆ์เมื่อปี ค.ศ.1662 และเสร็จสิ้นการก่อสร้างเมื่อปลายศตวรรษที่ 17 อารามแห่งนี้มีความโดดเด่นด้วยสถาปัตยกรรมโบราณอันสวยงาม ประกอบด้วยพื้นหลังที่เป็นแนวเทือกเขอาราร์ท ซึ่งประกอบด้วยภูเขาสองลูกที่ปกคลุมด้วยหิมะบนส่วนยอดตลอดทั้งปี ด้วยความสูงที่ 5,137 และ 3,896 เมตรเหนือระดับน้ำทะเล ทำให้สถานที่แห่งนี้เป็นหนึ่งในแหล่งท่องเที่ยวที่มีชื่อเสียงของประเทศอาร์เมเนีย ได้เวลาสมควรนำท่านเดินทางกลับสู่ เมืองเยเรวาน

ค่ำ รับประทานอาหารค่ำในโรงแรม

นำท่านเข้าสู่โรงแรมที่พัก **Royal Plaza Yerevan Hotel **** หรือเทียบเท่า (คืนที่ 2)**

วันที่หก **เซวาน – ฮักห์พาท – ซาดาโคล**

เช้า รับประทานอาหารเช้าในโรงแรม

นำท่านเดินทางสู่ **เมืองเซวาน (Sevan)** (ระยะทาง 64 กม. ใช้เวลาเดินทางประมาณ 1.10 ชม.) ที่ตั้งอยู่ริม **ทะเลสาบเซวาน (Lake Sevan)** ซึ่งเป็นทะเลสาบน้ำจืดและทะเลปิดในประเทศอาร์เมเนียและคอเคซัส ทะเลสาบนี้เป็นหนึ่งในทะเลสาบน้ำจืดที่ใหญ่ที่สุดในโลก ทะเลสาบเซวานล้อมรอบไปด้วยแม่น้ำหลายสาย

เช่น แม่น้ำฮราซดาน และแม่น้ำมาสริก นำท่าน**แวะถ่ายรูปกับอารามเซวาน (Sevan Monastery)** หรือมีชื่อเรียกว่า **เซวานาเว็งค์ (Sevanavank)** ซึ่งคำว่า เว็งค์เป็นภาษาอาร์เมเนีย มีความหมายว่า โบสถ์วิหาร สถานที่แห่งนี้ตั้งอยู่บริเวณ แหลมที่อยู่ทางด้านตะวันตกเฉียงเหนือของฝั่งทะเลสาบเซวาน ถูกสร้างขึ้นในปีค.ศ.874 โดยเจ้าหญิงมาเรียม ซึ่งเป็นธิดาของกษัตริย์อะซอต ที่ 1 ซึ่งอยู่ในช่วงของการต่อสู้กับพวกอาหรับที่ปกครองดินแดนแห่งนี้ นำท่านเดินทางสู่**เมืองฮักห์พาท (Haghpat)** (ระยะทาง 123 กม. ใช้เวลาเดินทางประมาณ 2.30 ชม.) เป็นเมืองในหมู่บ้านของจังหวัดคลอริ ที่อยู่ทางด้านเหนือของอาร์เมเนีย เมืองนี้เป็นเมืองที่มีชื่อเสียง เพราะเป็นที่ตั้งของวัดอารามโบราณทั้งสองแห่ง



กลางวัน **รับประทานอาหารกลางวัน ณ ภัตตาคารท้องถิ่น**

บ่าย นำท่านเดินทาง**ชมความสวยงามของอารามฮักห์พาท (Haghpat Monastery)** ซึ่งถือได้เป็นผลงานชิ้นเอกของทางด้านศาสนาและทางด้านสถาปัตยกรรมในการก่อสร้างในยุคกลาง อารามแห่งนี้ได้ถูกสร้างขึ้นโดยนักบุญนิชาน (Saint Nishan) ในราวศตวรรษที่ 10 ซึ่งอยู่ในระการขึ้นครองราชย์ของกษัตริย์อะบาส ที่ 1 (King Abas I) **อารามแห่งนี้ได้รับการขึ้นทะเบียนเป็นมรดกของโลกในปีค.ศ.1996** ซึ่งอดีตเป็นเพียงตัวโบสถ์เล็กๆ ของนักบุญนิชานที่ถูกสร้างขึ้นช่วงปีค.ศ.967 ต่อมาก็ได้ถูกสร้างขยายให้ใหญ่โตขึ้นและมีการตกแต่งด้วยสถาปัตยกรรมที่สวยงามแบบอาร์เมเนียน นำท่านเดินทางสู่**เมืองซาดาโคล (Sadakhlo)** (ระยะทาง 40 กม. ใช้เวลาเดินทางประมาณ 50 นาที) ที่อยู่ทางด้านใต้ ซึ่งเป็นเมืองพรมแดนที่อยู่ติดกับอาร์เมเนีย และยังตั้งอยู่ใกล้กับประเทศอาร์เซอร์ไบจาน ตลอดเส้นทาง ท่านจะได้ชมวิวทิวทัศน์และธรรมชาติอันสวยของเทือกเขาคอเคซัสน้อย ที่อยู่ระหว่างอาร์เมเนียและอาร์เซอร์ไบจาน นำท่านผ่านด่านเมืองซาดาโคล และข้ามพรมแดน นำท่านเดินทางสู่**เมืองบิลิซึ่** (ระยะทาง 71 กม. ใช้เวลาเดินทาง 1.20 ชม.)

ค่ำ **รับประทานอาหารค่ำ ณ ภัตตาคารไทย**

นำท่านเข้าสู่โรงแรมที่พัก Iveria Inn Hotel Tbilisi **** หรือเทียบเท่า

วันที่เจ็ด ทบิลีซี – โบสถ์เมเตคี – สะพานสันติภาพ - ป้อมนาริกาลา

เช้า รับประทานอาหารเช้าในโรงแรม

นำท่านเดินทางชมย่านเมืองเก่าแห่งนครหลวงทบิลีซี (Old town of Tbilisi) ซึ่งมองไปทางไหนก็เห็นแต่ความอ่อนหวานของสีส้มอาคารบ้านเรือน สถาปัตยกรรมอันโดดเด่นที่ผสมผสานศิลปะแบบเปอร์เซียและยุโรป อาจกล่าวได้ว่า นี่คือการบรรจบกันของตะวันออกและตะวันตกของประเทศที่ตั้งอยู่ระหว่างสองทวีปอย่างจอร์เจีย เกิดเป็นศิลปะแบบจอร์เจียที่มีเอกลักษณ์ นำท่านเดินทางชมโบสถ์เมเตคี (Metekhi Church) โบสถ์เก่าแก่อายุราว 800 ปีซึ่งสร้างอุทิศให้แก่พระแม่มารี จากนั้นนำท่านถ่ายรูปกับสะพานสันติภาพ (Bridge of Peace) สะพานความยาว 150 เมตรซึ่งเชื่อมระหว่างตัวเมืองเก่าและเมืองใหม่ เปิดใช้งานครั้งแรกเมื่อปี ค.ศ. 2010 จัดว่าเป็นงานสถาปัตยกรรมยุคใหม่ที่สวยงามชิ้นหนึ่งซึ่งพาดผ่านแม่น้ำคูรา จากนั้นนำท่านนั่งกระเช้าเคเบิลขึ้นชมป้อมนาริกาลา (Narigala Fortress) ป้อมปราการโบราณสมัยยุคศตวรรษที่ 4 ซึ่งนักประวัติศาสตร์ยกย่องว่าเป็นป้อมปราการป้อมหนึ่งบนเส้นทางสายไหมที่แข็งแกร่งและดีได้ยากที่สุด อธิระให้ท่านได้เก็บภาพมุมสูงของเมืองทบิลีซีตามอัธยาศัย



กลางวัน รับประทานอาหารกลางวัน ณ ภัตตาคารจีน

- 14.30 น. นำท่านเดินทางสู่สนามบินทบิลีซี (TBS) เพื่อเตรียมเชคอิน
- 17.50 น. ออกเดินทางสู่สนามบินอิสตันบูล (IST) โดยสายการบินเตอร์กิช แอร์ไลน์ส เที่ยวบินที่ TK383 (ใช้เวลาบินประมาณ 2.40 ชม.) สายการบินมีบริการอาหารและเครื่องดื่มระหว่างเที่ยวบิน
- 19.30 น. เดินทางถึงสนามบินอิสตันบูล (IST) แวะเปลี่ยนเที่ยวบิน

วันที่แปด อิสตันบูล - กรุงเทพฯ

- 01.55 น. ออกเดินทางสู่สนามบินสุวรรณภูมิ โดยสายการบินเตอร์กิช แอร์ไลน์ส เที่ยวบินที่ TK68 (ใช้เวลาบินประมาณ 9.15 ชม.) สายการบินมีบริการอาหารค่ำและอาหารเช้า บนเครื่องบิน
- 15.10 น. เดินทางถึงสนามบินสุวรรณภูมิ กรุงเทพฯ โดยสวัสดิภาพ (BON VOYAGE)

8 วัน อะเมซซิ่ง อาร์เมเนีย

1-8 ธันวาคม 2567 / 29 ธันวาคม 2567 – 5 มกราคม 2568

| อัตราค่าบริการ (บาท) | ธ.ค. 2567 |
|---|-----------------|
| ราคาผู้ใหญ่พักห้องคู่หรือ เด็ก 1 ท่านพักกับผู้ใหญ่ 1 ท่าน | 67,900 |
| พักเดี่ยวเพิ่มท่านละ | 7,000 |
| ราคาเด็กอายุ 2-12 ปี พักกับผู้ใหญ่ 2 ท่าน | 64,900 |
| ไม่เอาตัวเครื่องบินหักคืน BKK-IST-TBS-IST-BKK | 25,000 |
| ชั้นธุรกิจเพิ่มเงินจากราคาทัวร์ TK เท่านั้น เริ่มต้นที่ท่านละ | 100,000-170,000 |

****ราคาอาจมีการปรับขึ้น – ลง ตามราคาน้ำมันที่ปรับขึ้นลง แต่จะปรับตามความเป็นจริงที่
สายการบินประกาศปรับ และที่มีเอกสารยืนยันเท่านั้น (คิด ณ วันที่15/10/2024) ****

ข้อเสนอแนะและแจ้งเพื่อทราบ

- สำหรับห้องพักแบบ 3 เตียง มีบริการเฉพาะบางโรงแรมเท่านั้น กรณีเดินทางเป็นผู้ใหญ่ 3 ท่าน แนะนำให้ท่าน เปิดห้องพัก เป็น 2 ห้องจะสะดวกกับท่านมากกว่า
- กรณีเดินทางเป็นตัวกรุ๊ป หากออกตัวแล้ว ไม่สามารถขอคืนเงินได้ และไม่สามารถเปลี่ยนวันเดินทางได้
- กระเป๋าเดินทางเพื่อโหลด 1 ใบ **น้ำหนักไม่เกิน 30 ก.ก.** กระเป๋าถือขึ้นเครื่อง (Hand carry) **น้ำหนักไม่เกิน 7 ก.ก.**

โปรแกรมท่องเที่ยว (ตามที่ระบุไว้ในรายการ) อัตรานี้รวมถึง

- ตัวเครื่องบินไป-กลับชั้นนักท่องเที่ยวโดยสายการบิน TK (กระเป๋าเดินทาง น.น. ไม่เกิน 30 ก.ก./ท่าน)
- ค่าภาษีสนามบิน, ภาษีน้ำมัน, ค่าประกันภัยทางอากาศ
- ค่าประกันภัยการเดินทางอุบัติเหตุวงเงิน 1,500,000 บาท และ ค่ารักษาพยาบาลในต่างประเทศวงเงิน 2,000,000 บาท ค่ารักษาพยาบาลหลังกลับจากต่างประเทศภายใน 21 วัน วงเงิน 40,000 บาท (**ประกันภัยไม่ครอบคลุมอายุเกิน 85 ปี**)
- ค่าที่พักตลอดการเดินทาง (พักห้องคู่)
- ค่าอาหารทุกมื้อตามระบุ, ค่าพาหนะ หรือรถรับ-ส่ง ระหว่างนำเที่ยว, ค่าเข้าชมสถานที่, ค่าวีซ่าอาร์เมเนีย
- เจ้าหน้าที่ (ไกด์ไทย) คอยอำนวยความสะดวกตลอดการเดินทาง
- น้ำดื่มระหว่างการเดินทางท่านละ 1 ขวดต่อท่านต่อวัน
- ค่าภาษีมูลค่าเพิ่ม 7% และภาษีหัก ณ ที่จ่าย 3% (คิดจากราคาบริการทัวร์)

อัตรานี้ไม่รวมถึง

- ค่าทิปไกด์ท้องถิ่น, ไกด์ไทย และ คนขับรถ ท่านละ 2,000 บาท (เรียกเก็บจากอินวอยซ์)
- ค่าทิปพนักงานยกกระเป๋า เพื่อป้องกันการสูญหาย ท่านควรดูแลกระเป๋าด้วยตัวท่านเอง
- ค่าใช้จ่ายส่วนตัว อาทิ ค่าซักรีด, โทรศัพท์-แฟกซ์, เครื่องดื่มมินิบาร์ และค่าใช้จ่ายอื่นๆที่ไม่ได้ระบุในรายการ

การชำระเงิน งวดที่ 1 : สำรองที่นั่งจ่าย **35,000 บาท/ท่าน**

งวดที่ 2 : ชำระส่วนที่เหลือ 45 วัน ล่วงหน้าก่อนออกเดินทาง

กรณียกเลิก

- แจ้งยกเลิกเดินทาง 30 วันล่วงหน้าก่อนการเดินทางหักค่าใช้จ่ายที่เกิดขึ้นจริง เช่นมัดจำตัวเครื่องบิน, วิชาและค่าดำเนินการ (ถ้ามี), ค่าโรงแรม, ค่าตั๋วรถไฟ โดยจะมีรายละเอียดแสดงให้แก่ลูกค้าได้รับทราบ (หมายเหตุ: ช่วง Peak season สายการบินให้มัดจำล่วงหน้า 2-3 เดือน ก่อนการเดินทาง)
 - แจ้งยกเลิกเดินทาง 15-29 วันก่อนการเดินทาง หักค่าทัวร์ 50% + ค่าใช้จ่ายที่เกิดขึ้นจริง
 - แจ้งยกเลิกเดินทาง 0-14 วันก่อนการเดินทาง ชี้ดค่าทัวร์ 100%
 - ผู้เดินทางที่ไม่สามารถเข้า-ออกเมืองได้ เนื่องจากการขึ้นเอกสารปลอม หักค่าใช้จ่าย 100%
- ***หากมีการยกเลิกการจองทัวร์ หลังได้ทำการขึ้นวิชาเรียบร้อยแล้ว บริษัทขอสงวนสิทธิ์ในการนำเล่มพาสปอร์ตไปยกเลิก วิชาในทุกกรณี ไม่ว่าค่าใช้จ่ายในการขึ้นวิชาจะรวมหรือแยกจากรายการทัวร์ก็ตาม*****

กรณีเดินทางโดยลูกค้าจัดการตัวเครื่องบินเอง (Land Only)

*ในกรณีลูกค้าดำเนินการเรื่องตัวเครื่องบินเองและมาเที่ยวร่วมกับคณะ (Join Tour) ลูกค้าต้องดำเนินการมาพบคณะทัวร์ด้วยตัวเอง และต้องรับผิดชอบค่าใช้จ่ายในการมาพบคณะใหญ่ด้วยตัวเอง รวมถึงหากกรณีเที่ยวบินของคณะใหญ่เกิดความล่าช้าหรือยกเลิกเที่ยวบินอันด้วยสาเหตุใดๆก็ตาม

หมายเหตุ :

- บริษัทฯ ขอสงวนสิทธิ์ในการยกเลิกการเดินทาง **ในกรณีที่มิผู้เดินทาง ต่ำกว่า 15 ท่าน** โดยจะแจ้งให้ผู้เดินทางทราบล่วงหน้าอย่างน้อย 30 วันก่อนการเดินทาง
- บริษัทฯ ขอสงวนสิทธิ์ในการเปลี่ยนแปลงการพาเข้าชมสถานที่ท่องเที่ยวใดๆที่ปิดทำการ โดยจะจัดหาสถานที่ท่องเที่ยวอื่นเพื่อทดแทนเป็นลำดับแรก หรือคืนค่าเข้าชมแก่คณะผู้เดินทางแทน
- บริษัทฯ ขอสงวนสิทธิ์ในการเปลี่ยนแปลงรายการท่องเที่ยว กรณีที่เกิดเหตุจำเป็นสุดวิสัย อาทิ การล่าช้าของสายการบิน การนัดหยุดงาน การประท้วง ภัยธรรมชาติ การก่อกองจลาจล อุบัติเหตุ ปัญหาการจราจร ปัญหาการเสิร์ฟซ้ำของร้านอาหาร หรือ เหตุใดๆที่อยู่เหนือการควบคุมของบริษัทฯลฯ ทั้งนี้จะคำนึงและรักษาผลประโยชน์ของผู้เดินทางไว้ให้ได้มากที่สุด และหากหัวหน้าทัวร์ไม่ได้ดำเนินการทำทัวร์ตามโปรแกรม ท่านต้องแย้งและเรียกร้องสิทธิ์ในรายการนั้น หากท่านไม่มีการแย้งใดๆ ถือว่าท่านยอมรับการทำทัวร์ดังกล่าว

- เนื่องจากการท่องเที่ยวนี้เป็นการชำระแบบเหมาจ่ายกับบริษัทตัวแทนในต่างประเทศ ท่านไม่สามารถที่จะเรียกเรื่องเงินคืน ในกรณีที่ท่านปฏิเสธหรือสละสิทธิ์ ในการใช้บริการที่ทางทัวร์จัดให้ ยกเว้นท่านได้ทำการตกลง หรือ แจ้งให้ทราบ ก่อนเดินทาง
- บริษัทฯ จะไม่รับผิดชอบค่าใช้จ่ายที่เกิดขึ้น หากท่านถูกปฏิเสธการตรวจคนเข้าเมือง และจะไม่คืนเงินค่าทัวร์ที่ท่านชำระมาแล้ว หากท่านถูกปฏิเสธการเข้าเมือง เนื่องจากการกระทำที่ส่อไปในทางผิดกฎหมาย หรือการหลบหนีเข้าเมือง
- ในกรณีที่ท่านจะใช้หนังสือเดินทางราชการ (เล่มสีน้ำเงิน) เดินทางกับคณะ บริษัทฯ สงวนสิทธิ์ที่จะไม่รับผิดชอบ หากท่านถูกปฏิเสธการเข้าหรือออกนอกประเทศใดประเทศหนึ่ง เพราะโดยปกตินักท่องเที่ยวใช้หนังสือเดินทางบุคคลธรรมดา เล่มสีเหลือง
- เมื่อท่านจองทัวร์และชำระมัดจำแล้ว หมายถึงท่านยอมรับในข้อความและเงื่อนไขที่บริษัทฯแจ้งแล้วข้างต้น

ตั๋วเครื่องบิน

- **การจัดที่นั่งบนเครื่องบินของสายการบิน ขณะนี้สายการบินมีการเรียกเก็บค่าธรรมเนียมการจัดที่นั่ง (Assign seat) ทุกที่นั่ง สนรราคา 2,000 – 4,000 บาทต่อเที่ยวบิน หากท่านไม่ต้องการเสียค่าใช้จ่ายตรงนี้ ต้องทำการขอที่นั่ง ณ เคาน์เตอร์เชคอินที่สนามบินเท่านั้น แต่หากท่านต้องการจัดที่นั่งและชำระค่าใช้จ่ายตรงนี้ สามารถแจ้งกับทางบริษัทฯ หลังทำการออกตั๋วเครื่องบินแบบหมู่คณะไปแล้วเท่านั้น**
- ในการเดินทางเป็นหมู่คณะผู้โดยสารจะต้องเดินทางไป-กลับ หากท่านต้องการเลื่อนวันเดินทางกลับ ท่านจะต้องชำระ ค่าใช้จ่ายส่วนต่างที่สายการบินเรียกเก็บโดยสายการบิน เป็นผู้กำหนด ซึ่งทางบริษัทฯ ไม่สามารถเข้าไปแทรกแซงได้ และในกรณีที่ยกเลิกการเดินทาง ถ้าทางบริษัทได้ออกตั๋วเครื่องบินไปแล้ว ผู้เดินทางต้องรอ Refund ตามระบบของสายการบินเท่านั้น (ในกรณีที่ตั๋วเครื่องบินสามารถทำการ Refund ได้เท่านั้น)
- ท่านที่จะออกตั๋วเครื่องบินภายในประเทศ เช่น เชียงใหม่ ภูเก็ต หาดใหญ่ ฯลฯ โปรดแจ้งฝ่ายขายก่อนเพื่อขอคำยืนยันว่าทัวร์นั้นๆ ยืนยันการเดินทางแน่นอน หากท่านออกตั๋วภายในประเทศโดยไม่ได้รับการยืนยันจากพนักงาน แล้วทัวร์นั้นยกเลิก บริษัทฯ ไม่สามารถรับผิดชอบค่าใช้จ่ายใดๆที่เกี่ยวข้องกับตั๋วเครื่องบินภายในประเทศได้
- เมื่อท่านจองทัวร์และชำระมัดจำแล้ว หมายถึงท่านยอมรับในข้อความและเงื่อนไขที่บริษัทฯแจ้งแล้วข้างต้น

โรงแรมและห้อง

- ห้องพักในโรงแรมเป็นแบบห้องพักรู (TWN/DBL) ในกรณีที่ท่านมีความประสงค์จะพักแบบ 3 ท่าน / 3 เตียง (TRIPLE ROOM) ขึ้นอยู่กับข้อกำหนดของห้องพักและรูปแบบของห้องพักของแต่ละโรงแรม ซึ่งมักมีความแตกต่างกัน ซึ่งอาจจะทำให้ท่านไม่ได้ห้องพักติดกันตามที่ต้องการ หรือ อาจไม่สามารถจัดห้องที่พักรูปแบบ 3 เตียงได้
- โรงแรมหลายแห่งในยุโรป จะไม่มีเครื่องปรับอากาศเนื่องจากอยู่ในแถบที่มีอุณหภูมิต่ำ เครื่องปรับอากาศที่มีจะให้บริการในช่วงฤดูร้อนเท่านั้น
- ในกรณีที่มีการจัดประชุมนานาชาติ (TRADE FAIR) เป็นผลให้ค่าโรงแรมสูงขึ้น 3-4 เท่าตัว บริษัทฯขอสงวนสิทธิ์ในการปรับเปลี่ยนหรือย้ายเมืองเพื่อให้เกิดความเหมาะสม

กระเป๋าเล็กถือติดตัวขึ้นเครื่องบิน

- กรุณาดำเนินการนำของมีค่าทุกชนิด ใส่ในกระเป๋าใบเล็กที่จะถือขึ้นเครื่องบิน เช่น มีดพับ กรรไกรตัดเล็บทุกขนาด ตะไบ เล็บ เป็นต้น กรุณาใส่ในกระเป๋าเดินทางใบใหญ่ห้ามนำติดตัวขึ้นบนเครื่องบิน โดยเด็ดขาด
- วัตถุที่เป็นลักษณะของเหลว อาทิ ครีม โลชั่น น้ำหอม ยาสีฟัน เจล สเปรย์ และเหล้า เป็นต้น จะถูกทำการตรวจอย่างละเอียดอีกครั้ง โดยจะอนุญาตให้ถือขึ้นเครื่องได้ไม่เกิน 10 ชิ้น ในบรรจุภัณฑ์ละไม่เกิน 100 ml. แล้วใส่รวมเป็นที่เดียวกันในถุงใสพร้อมที่จะสำแดงต่อเจ้าหน้าที่รักษาความปลอดภัยตามมาตรการองค์การการบินพลเรือนระหว่างประเทศ (ICAO)
- หากท่านซื้อสินค้าปลอดภาษีจากสนามบิน จะต้องปิดผนึกถุงโดยระบุ วันเดินทาง เที่ยวบิน จึงสามารถนำขึ้นเครื่องได้ และห้ามมีร่องรอยการเปิดปากถุง โดยเด็ดขาด

สัมภาระและค่าพนักงานยกสัมภาระ

- สำหรับน้ำหนักของสัมภาระที่ทางสายการบินอนุญาตให้โหลดได้ต้องเครื่องบิน คือ 20-30 กิโลกรัม (สำหรับ ผู้โดยสารชั้นประหยัด/ Economy Class Passenger ซึ่งขึ้นกับแต่ละสายการบิน) การเรียกเก็บค่าระวางน้ำหนักเพิ่ม เป็นสิทธิ์ของสายการบินที่ท่านไม่อาจปฏิเสธได้ หาก น้ำหนักกระเป๋าเดินทางเกินกว่าที่สายการบินกำหนด
- สำหรับกระเป๋าสัมภาระที่ทางสายการบินอนุญาตให้นำขึ้นเครื่องได้ ต้องมีน้ำหนักไม่เกิน 7 กิโลกรัมและมีสัดส่วนไม่เกิน 7.5 x 13.5 x 21.5 สำหรับหน่วยวัด “นิ้ว” (Inch) หรือ 19 x 35 x 55 สำหรับหน่วยวัด “เซนติเมตร” (Centimeter)
- ในบางรายการทัวร์ ที่ต้องบินด้วยสายการบินภายในประเทศ น้ำหนักของกระเป๋าอาจจะถูกกำหนดให้ต่ำกว่ามาตรฐานได้ ทั้งนี้ขึ้นอยู่กับข้อกำหนดของแต่ละสายการบิน บริษัทขอสงวนสิทธิ์ไม่รับภาระ ความรับผิดชอบ ค่าใช้จ่ายในน้ำหนักส่วนที่เกิน
- กระเป๋าและสัมภาระที่มีล้อเลื่อนและมีขนาดใหญ่เกินไป ไม่เหมาะกับการเป็นกระเป๋าถือขึ้นเครื่องบิน (Hand carry)

การชดเชยค่ากระเป๋าในกรณีเกิดการสูญหาย

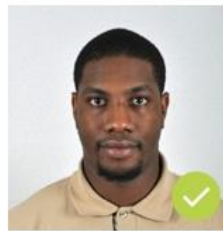
- ของมีค่าทุกชนิด ขอแนะนำไม่ควรใส่เข้าไปในกระเป๋าใบใหญ่ที่เช็ดไปกับเครื่อง เพราะหากเกิดการสูญหาย สายการบินจะรับผิดชอบชดเชยตามกฎโออาต้าเท่านั้น ซึ่งจะชดเชยให้ประมาณ กิโลกรัมละ 20 USD คุณด้วยน้ำหนักกระเป๋าจริง ทั้งนี้จะชดเชยไม่เกิน USD 400 กรณีเดินทางชั้นธรรมดา (Economy) หรือ USD 600 กรณีเดินทางชั้นธุรกิจ (Business) ดังนั้นจึงไม่แนะนำให้โหลดของมีค่าทุกประเภทลงกระเป๋าใบใหญ่
- กรณีกระเป๋าใบใหญ่เกิดการสูญหายระหว่างการท่องเที่ยว (ระหว่างทัวร์ ไม่ใช่ระหว่างบิน) โดยปกติประกันภัยการเดินทางที่บริษัททัวร์ได้จัดทำให้ลูกค้าจะไม่ครอบคลุมค่าชดเชยในกรณีกระเป๋าใบใหญ่สูญหาย
- กรณีกระเป๋าใบเล็ก (Hand Carry) เกิดการสูญหาย บริษัทฯ ไม่สามารถรับผิดชอบชดเชยค่าเสียหายให้ท่านได้ ดังนั้นท่านต้องระวังทรัพย์สินส่วนตัวของท่าน

เอกสารประกอบการขอวีซ่า

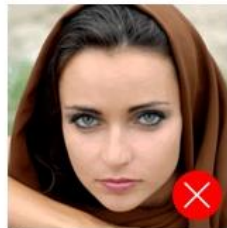
1. หนังสือเดินทาง ที่มีอายุไม่ต่ำกว่า 6 เดือน และมีหน้าเหลือมากกว่า 6 หน้า
2. สำเนาบัตรประชาชน และสำเนาทะเบียนบ้าน 2 ชุด
3. รูปถ่ายสีหน้าตรง ขนาด 3.5 ซม. x 4.5 ซม. หรือ 1.5 x 2 นิ้ว จำนวน 4 รูป พื้นฉากหลังรูปต้องเป็นพื้นสีขาว (อย่าถ่ายเอง เพราะพื้นเป็นสีเทา ใช้ไม่ได้) ห้ามสวมแว่นสายตา (รูปถ่ายต้องถ่ายไว้ไม่เกิน 6 เดือน.สถานทูตมีการเทียบรูปกับหน้าวีซ่าที่เคยได้)

ตัวอย่างรูปถ่าย

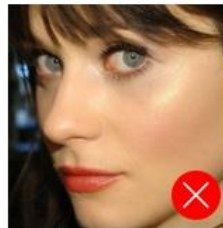
Valid Photos



Not Valid Photos



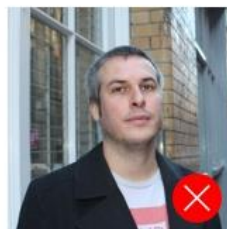
Blurred



Too Close



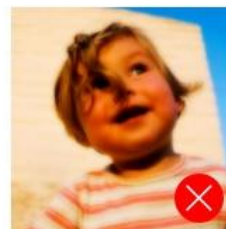
Back side is colored



Too Distant



With Glasses



Blurred