



MJ Holidaytour

239 ถนนสมเด็จ ซอยสมเด็จ 9 ตำบลปทุม อำเภอเมืองอุบลราชธานี จังหวัดอุบลราชธานี

License No. -

Tel: 089-864-9395 Email: mj\_holidaytour@hotmail.com LINE: 0898649395



SHMUCTU13

# Explorer CHENGDU

เจียงตู • กุ๋นชาสี่ดรุณี • ปี้ฝิงโกว • กุ๋นชาหิมะการีเซี่ยต้ากู่ปิงชว่น

6 DAYS 5 NIGHTS

เริ่มต้นเพียง **26,999** FREE VISA

อุทยานกุ๋นชาสี่ดรุณี / หุบเขาชวงเจียวโกว / อุทยานกุ๋นชาสี่ดรุณี  
อุทยานปี้ฝิงโกว / กุ๋นชาหิมะการีเซี่ยต้ากู่ปิงชว่น / วัดต้าฉือ / ถนนคนเดินซุชชู่  
ชมแสงสียามค่ำคืนที่ลานห้างสรรพสินค้า SKP / ถนนคนเดินชอยกว้างแอก / POP MART

ตะลุยช้อปปิ้ง!! **POP MART**



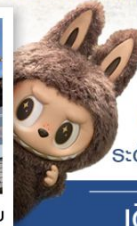
ปี้ฝิงโกว



ต้ากู่ปิงชว่น



ถนนคนเดินชอยกว้างแอก



พักโรงแรม  
ระดับ 4 - 5 ดาว



ลิ้มรสเมนูพิเศษ  
สุกั้หน้าค่า



ทัวร์คุณภาพ  
ไม่ลงร้านช้อปปิ้ง • ไม่ขายออฟชั่น

เดินทางเดือน : พฤศจิกายน - ธันวาคม 2567

**Explorer CHENGDU**  
เฉิงตู • ภูเขาซีดรุณี • ปี้ผิงโกว • ภูเขาหิมะการ์เซียต้ากู่ปิงชว่น  
6 DAYS 5 NIGHTS

**中國東方航空 CHINA EASTERN**  
SHMUCTU13

**ตะลุยช้อปปิ้ง!! POP MART**  
อุทยานภูเขาซีดรุณี / หุบเขาชวงเฉียวโกว / อุทยานภูเขาซีดรุณี  
อุทยานปี้ผิงโกว / ภูเขาหิมะการ์เซียต้ากู่ปิงชว่น / 5ด้าฉือ  
ถนนคนเดินชุนชู่ / ชมแสงสียามค่ำคืนที่ลานห้างสรรพสินค้า SKP  
ถนนคนเดินชอยกว้างแคบ / POP MART

ปี้ผิงโกว      ต้ากู่ปิงชว่น      ถนนคนเดินชอยกว้างแคบ

เริ่มต้นเพียง **26,999** FREE VISA

พักโรงแรม ระดับ 4 - 5 ดาว      ลิ้มรสบุฟเฟ่ต์ สุกี้หน้าค่า      ทัวร์กรุ๊ปธรรม ไปลงร้านช้อปปิ้ง • ไปช้อปปิ้ง

**พฤศจิกายน - ธันวาคม 2567**

วันที่	กำหนดการ	เช้า	เที่ยง	เย็น	โรงแรม
1	กรุงเทพฯ (ท่าอากาศยานสุวรรณภูมิ) – เฉิงตู (MU5036: 18.20-22.30)	X	X	X	HOLIDAY INN EXPRESS CHENGDU HOTEL หรือเทียบเท่า 4 ดาว
2	เฉิงตู – อุทยานภูเขาซีดรุณี – หุบเขาชวงเฉียวโกว (รวมรถอุทยาน)	🕒	🕒	🕒	VALATOMS HOTEL หรือเทียบเท่า 4 ดาว
3	อุทยานภูเขาซีดรุณี – หลี่เซี่ยน – อุทยานปี้ผิงโกว (รวมรถอุทยาน + รถแบตเตอรี่) – เมืองเม่าเสี่ยน	🕒	🕒	🕒	WESTQIANG HOMELAND HOTEL หรือเทียบเท่า 4 ดาว
4	เมืองเม่าเสี่ยน – ภูเขาหิมะการ์เซียต้ากู่ปิงชว่น(รวมรถอุทยาน+กระเช้า) – เมืองเม่าเสี่ยน	🕒	🕒	🕒	WESTQIANG HOMELAND HOTEL หรือเทียบเท่า 4 ดาว
5	เมืองเม่าเสี่ยน – เฉิงตู – วัดต้าฉือ – ถนนคนเดินชุนชู่ – ชมแสงสียามค่ำคืนที่ลานห้างสรรพสินค้า SKP	🕒	🕒	🕒	SEREGETI CHENGDU HOTEL หรือเทียบเท่า 5 ดาวท้องถิ่น
6	ถนนคนเดินชอยกว้างแคบ – POP MART – เฉิงตู – กรุงเทพฯ (MU5035: 14.50-17.20)	🕒	X	X	

**กรุณาเตรียมค่าทิปหัวหน้าทัวร์,ไกด์และคนขับรถ จำนวน 1,500 บาท ตลอดการเดินทาง**

## ☆☆☆ไฮไลท์ของการท่องเที่ยวครั้งนี้☆☆☆


- ▶ อุทยานปีศาจโกว หนึ่งในอุทยานทางธรรมชาติอันสวยงามที่ตั้งอยู่ในเสฉวน
- ▶ ชมความสวยงามของภูเขาซีตงรุณี...ภูเขาแอลป์แห่งตะวันออก
- ▶ ภูเขาหิมะการ์เซียต้ากู่ปิงชว่น...ธารน้ำแข็งแห่งทิเบต ที่มีประวัติยาวนานกว่า 1,000 ปี
- ▶ แลนด์มาร์คแห่งใหม่....ชมแสงสียามค่ำคืนที่ลานห้างสรรพสินค้า SKP
- ▶ ช้อปปิ้ง POP MART ART TOY สุดฮิต!!
- ▶ สัมผัสบรรยากาศความเป็นเมืองเก่าของเฉิงตู ถนนคนเดินชอยกวางแคบ

## โปรแกรมการเดินทาง

วันแรก กรุงเทพฯ (ท่าอากาศยานสุวรรณภูมิ) – เฉิงตู (MU5036: 18.20-22.30)

- 15.00 น.  พร้อมกันที่ ท่าอากาศยานสุวรรณภูมิ ณ อาคารผู้โดยสารขาออก (ระหว่างประเทศ) ชั้น 4 ประตู 7 เคาน์เตอร์ M สายการบิน CHINA EASTERN AIRLINES (MU) โดยมีเจ้าหน้าที่จากทางบริษัทฯ คอยต้อนรับ และอำนวยความสะดวกแก่ท่านก่อนออกเดินทาง
- 18.20 น. เห็นฟ้าสูง เมืองเฉิงตู โดยสายการบิน CHINA EASTERN AIRLINES เที่ยวบินที่ MU5036   
(บริการอาหารว่างและเครื่องดื่มบนเครื่อง)
- 22.30 น. เดินทางถึง สนามบินเทียนฟู่ นครเฉิงตู เมืองหลวงของมณฑลเสฉวนและมีประชากรหนาแน่นที่สุดของประเทศจีน หลังจากผ่านพิธีการตรวจคนเข้าเมืองแล้ว นำท่านเดินทางสู่ที่พัก  
 พักที่ HOLIDAY INN EXPRESS CHENGDU HOTEL หรือเทียบเท่า 4 ดาว\*\*\*\*

วันที่สอง เฉิงตู – อุทยานภูเขาซีตงรุณี – หุบเขาซวงเจียวโกว (รวมรถอุทยาน)

- เช้า  รับประทานอาหารเช้า ณ ห้องอาหารโรงแรม
- นำท่านเดินทางสู่ อุทยานภูเขาซีตงรุณี หรือ ชื่อภูเขาเหินยงชาน (ระยะทางประมาณ 170 กม. (ใช้เวลาเดินทางประมาณ 3 ชั่วโมง) ผ่านเข้าเขตภูเขาและเข้าเขตหมู่บ้านชาวทิเบต พบเห็นบ้านชาวทิเบตที่มีสีสันสวยงามและธงมนตราเรียงรายตลอดเส้นทาง ซึ่งชาวทิเบตแถวนี้เป็นชาวทิเบตนิกายหมวกแดง (นิงมาปา) เพลิดเพลินกับทัศนียภาพอันงดงามคล้ายธรรมชาติในแถบยุโรปได้ จนได้รับฉายาว่า "เทือกเขาแอลป์ในแผ่นดินจีน" ชื่อภูเขาเหินยงชานหรือภูเขาซีตงรุณี มีที่มาจากตำนานของสี่สาวพี่น้องคือ ต้ากู่เหินยงชาน, เออร์กู่เหินยงชาน, ชานกู่เหินยงชาน และชื่อภูเขาเหินยงชาน เทือกเขาซีตงรุณี ตั้งชื่อตามยอดเขาสูงสี่ยอด ที่ทอดตัวยาวจากเหนือลงใต้ และทุกยอดนั้นจะถูกปกคลุมด้วยหิมะขาวโพลนตลอดปี ดูเหมือนหญิงสาวที่ถูกคลุมหน้าด้วยผ้าขาวบางสีสดใส



**เที่ยง** **๑๐** รับประทานอาหารกลางวันที่ภัตตาคาร

**บ่าย** นำท่านเดินทางสู่ **หุบเขาซวงเจียวโกว (รวมรถอุทยาน)** มีระยะทาง 34.8 กม. มีพื้นที่รวม 216 ตารางกิโลเมตร จุดท่องเที่ยวแบ่งออกเป็น 3 ส่วน ส่วนแรก หุบเขาหยินหยาง หุบเขาดงหยาง แล้วเดินทางเข้าสู่ส่วนลึกสุดท่านจะได้เห็นธารน้ำแข็ง ภูเขากระจกแก้ว ภูเขาดวงอาทิตย์ ภูเขาดวงจันทร์ ยอดเขากระต่าย ส่วนกลาง นำท่านย้อนกลับมาชมทะเลสาป ส่วนที่สาม นำท่านชมทุ่งหญ้าเหนียนหยูบู้ ชมยอดเขารูปร่างแปลกตา เช่น ยอดเขาพราน ยอดวังไปตาลา ยอดเขาเพชร ภูเขาหญิงตั้งครรรภ์ ถ้ายรูปกันอย่างจุใจกับท้องทุ่งกว้างที่มีฉากหลังเป็นภูเขาสูงปกคลุมด้วยหิมะขาว ในหุบเขาจะมีลำธารใสสะอาดและสนสูงสีเขียวเข้มสลัดด้วยต้นไม้หลายหลากชนิด



**ค่ำ** **๑๐** รับประทานอาหารค่ำที่ภัตตาคาร

➡ พักที่ VALATOMS HOTEL หรือเทียบเท่า 4 ดาว\*\*\*\*

วันที่สาม อุทยานภูเขาซีตงรุณี – หลี่เซี่ยน – อุทยานปีผิงโกว(รวมรถอุทยาน + รถแบตเตอร์รี่) – เมืองเม่าเสี่ยน

- เช้า ๑๐๑ รับประทานอาหารเช้า ณ ห้องอาหารโรงแรม  
นำท่านเดินทางสู่ เมืองหลี่เซี่ยน (ใช้เวลาเดินทางประมาณ 2 ชั่วโมง)
- เที่ยง ๑๐๑ รับประทานอาหารกลางวันที่ภัตตาคาร
- บ่าย นำท่านชมความงามของ อุทยานปีผิงโกว (Bipenggou National Park) (รวมรถอุทยาน+รถแบตเตอร์รี่) ที่นี่เป็นอีกหนึ่งอุทยานท่องเที่ยวทางธรรมชาติที่มีความสวยงาม ทั้งธรรมชาติที่สวยงามหลากหลายภายในอุทยานด้านใน ซึ่งมีสภาพอากาศที่เย็นสบาย มีความสดชื่น โดยมีจุดชมวิวเป็นน้ำตกที่สวยงามอยู่ท่ามกลางหุบเขาที่สวยงามให้ได้ชมแบบชื่นใจ และยังมีดอกไม้ไม้นานาพรรณที่สวยงามให้ได้ชม แล้วด้านในยังมีทะเลสาบอันกว้างใหญ่ที่มีน้ำใสสะอาด ซึ่งน้ำเหล่านี้ไหลมาจากภูเขาหิมะที่สูงใหญ่ด้านบน และ ก็จะได้มองเห็นภูเขาหิมะกลางเชียวที่ตั้งตระหง่านอยู่หลายลูก เป็นภาพความงดงามตระการตา ที่ให้เห็นถึงความยิ่งใหญ่ที่ธรรมชาติได้สร้างสรรคขึ้นมาอย่างน่ามหัศจรรย์ใจ



นำท่านเดินทางกลับสู่ เม่าเสี่ยน (ใช้เวลาเดินทางประมาณ 2.30 ชั่วโมง) ตั้งอยู่ทางทิศตะวันออกเฉียงใต้ของมณฑลเสฉวนประชากร ส่วนใหญ่เป็นชนชาวเผ่าเซียง อีกทั้งยังเป็นแหล่งเพาะพันธุ์หมีแพนด้าที่สำคัญของจีนแห่งหนึ่ง

- ค่ำ ๑๐๑ รับประทานอาหารค่ำที่ภัตตาคาร  
🚗 พักที่ WESTQIANG HOMELAND HOTEL หรือเทียบเท่า 4 ดาว

วันที่สี่ เมืองเม่าเสี่ยน – ภูเขาหิมะการ์เซียต้ากู่ปิงชวอน (รวมรถอุทยาน+กระเช้า) – เมืองเม่าเสี่ยน

- เช้า ๑๐๑ รับประทานอาหารเช้า ณ ห้องอาหารโรงแรม

นำท่านเดินทางสู่ **อุทยานสวรรค์ภูผาหิมะการ์เซียต้ากู่ปิงชวอน** (ใช้เวลาเดินทางประมาณ 3 ชั่วโมง) อุทยานทางธรรมชาติที่ล้ำค่าของมณฑลเสฉวน ที่มีความสวยงามของภูเขาหิมะและทะเลสาบ ที่มีความสูงจากระดับน้ำทะเลประมาณ 5,286 เมตร เป็นภูเขาธารน้ำแข็งที่ศักดิ์สิทธิ์ ชาวบ้านเชื่อว่ามีเทพเจ้าพิทักษ์ภูเขาแห่งนี้ อยู่ ทำให้ภูผาแห่งนี้ยังมีเคยมีใครพิชิตยอดเขาได้ จากนั้นนำท่านนั่งกระเช้าชมภูเขาน้ำแข็งหิมะ 3 ลูกที่เชื่อว่าเป็น สันหลังมังกรที่มีความงดงามจากเบื้องหน้าเป็นภูเขาที่สูงชันตัดกับท้องฟ้าที่มีสีฟ้าครามสดใสและพระอาทิตย์สะท้อนการเสียดสีคล้ายดังภูเขาเงินระยิบระยับสะท้อนเข้าสู่สายตาดังได้นั่งกระเช้าชมภูเขาสวรรค์ที่หาชมได้ยากยิ่งนัก



- เที่ยง** 1๐! **รับประทานอาหารกลางวันที่ภัตตาคาร**
- บ่าย** นำท่านเดินทางกลับสู่ **เม่าเสี้ยน** (ใช้เวลาเดินทางประมาณ 2.30 ชั่วโมง) ตั้งอยู่ทางทิศตะวันออกเฉียงใต้ของมณฑลเสฉวนประชากร ส่วนใหญ่เป็นชนชาวเผ่าเซียง อีกทั้งยังเป็นแหล่งเพาะพันธุ์หมีแพนด้าที่สำคัญของจีนแห่งหนึ่ง
- ค่ำ** 1๐! **รับประทานอาหารค่ำที่ภัตตาคาร**  
 🏠 พักที่ SHANGHE CHENYUE HOTEL หรือเทียบเท่า ระดับ 4 ดาว\*\*\*\*

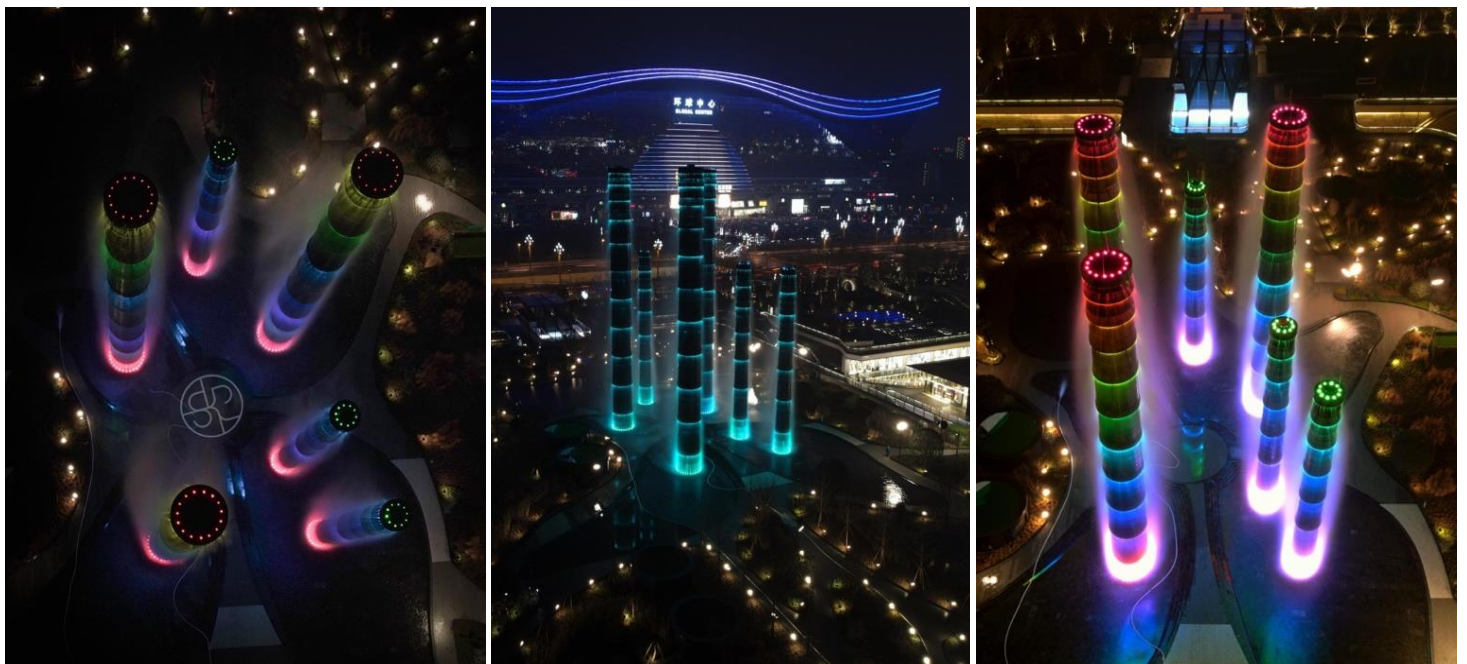
**วันที่ห้า** เมืองเม่าเสี้ยน – เจิงตู – วัดต้าจื่อ – ถนนคนเดินชุนซีลู่ – ชมแสงสียามค่ำคืนที่ลานห้างสรรพสินค้า SKP

- เช้า** 1๐! **รับประทานอาหารเช้า ณ ห้องอาหารโรงแรม**
- นำท่านเดินทางกลับสู่ **เมืองเจิงตู** (ใช้เวลาเดินทางประมาณ 3 ชั่วโมง) เมืองหลวงของมณฑลเสฉวนและมีประชากรหนาแน่นที่สุดของ ประเทศจีน
- เที่ยง** 1๐! **รับประทานอาหารกลางวันที่ภัตตาคาร** **ลิ้มรสเมนูพิเศษ...สุกี้หม่าล่า**
- บ่าย** นำท่านไหว้พระขอพรที่ **วัดต้าจื่อ** เป็นวัดเก่าแก่ที่มีอายุยาวนานกว่า 1,600 ปี ถือเป็นสถานที่สำคัญที่น่าสนใจ เพราะเป็นวัดที่พระถังซัมจั๋งบวชเป็นพระภิกษุก่อนจะย้ายไปจำพรรษายังวัดอื่น ภายในวัดต้าสิื่อนั้นเจียบสงบ

กว้างขวาง เหมาะแก่การไปสักการะขอพรอย่างมาก จากนั้นนำท่านสู่ ถนนคนเดินชุนซีลู่ ให้ท่านได้อิสระเลือกซื้อสินค้าต่าง ๆ มากมาย ทั้งแบรนด์ต่างประเทศ และในประเทศ อาทิ เสื้อผ้า, รองเท้า, เครื่องหนัง, กระเป๋าเดินทาง, นาฬิกา, เกมส, ของที่ระลึกต่างๆ ฯลฯ ตามอัธยาศัย

**ค่ำ** 101 รับประทานอาหารค่ำที่ภัตตาคาร ลิ้มรสเมนูพิเศษ...อาหารกวางตุ้ง

นำท่าน ชมแสงสียามค่ำคืนที่ลานห้างสรรพสินค้า SKP แลนด์มาร์คแห่งใหม่ของเมืองเฉิงตู บริเวณลานหน้าห้างยามค่ำคืนจะมีการแสดงแสงสี ความสูงของเสาอยู่ที่ 26 เมตรและ 39 เมตร ทำจากโลหะอลูมิเนียม และเสามีการติดตั้งไฟสีรุปรวงแหวน โดยจะมีน้ำในเสาไหลจากบนลงล่าง และจะมีแสงที่แสดงบนเสา 4 แบบด้วยกัน ได้แก่ การไล่ระดับสี กะพริบ วงกลม และแสงสีเดียวกัน จะเปลี่ยนวนไปทุกๆ 15 นาที



พักที่ SERENGETI HOTEL CHENGDU หรือเทียบเท่า ระดับ 5 ดาว \*\*\*\*\*

วันที่หก ถนนคนเดินชอยกวางแคบ – POP MART – เฉิงตู – กรุงเทพฯ (MU5035: 14.50-17.20)

**เช้า** 101 รับประทานอาหารเช้า ณ ห้องอาหารโรงแรม

นำท่านสู่ ถนนคนเดินชอยกวางแคบ สถานที่ท่องเที่ยวชื่อดังของเสฉวนและเฉิงตูที่น่าสนใจอีกหนึ่งแห่งที่ได้บรรยากาศความเป็นเมืองเก่าของเฉิงตูไม่น้อย คือ "ชอยอ้วน-ผอม"ชอยอ้วน-ผอม เป็นชอยเก่าแก่นับแต่สมัยราชวงศ์ซิง ประกอบขึ้นจากชอยอ้วน ชอยผอม และชอยบ่อน้ำ ที่ตั้งขนานติดกันสามชอย เป็นสถานที่ท่องเที่ยวหนึ่งในสามแห่งสำคัญที่ได้รับการบรรจุเข้าเป็นเขตพื้นที่อนุรักษ์ทางวัฒนธรรมและประวัติศาสตร์ของเมืองเฉิงตู ปัจจุบันชอยโบราณแห่งนี้นับเป็นศูนย์รวมความเก่าแก่และความทันสมัย (ใหม่) เข้าไว้ด้วยกันได้อย่างมีชีวิตชีวา และ อิสระช้อปปิ้ง POP MART ร้าน ARTTOY ยอดฮิต ให้ท่านได้เลือกซื้อสินค้าPOP MART สุดน่ารัก ได้แก่ LABUBU, MOLLY, DIMOO, SKULL PANDA, CRY BABY และเหล่า ART TOY อื่นๆสุดน่ารักอีกมากมาย เป็นของที่ระลึกและของฝากกลับญาติ เพื่อนสนิทมิตรสหาย



สมควรแก่เวลา กรุณาตรวจเช็คสัมภาระให้เรียบร้อย เพื่อเตรียมตัวเดินทางสู่สนามบินเพื่อกลับกรุงเทพฯ

14.50 น. ออกเดินทางสู่ กรุงเทพฯ โดยสายการบิน CHINA EASTERN AIRLINES เที่ยวบินที่ MU5035 ✈  
(บริการอาหารว่างและเครื่องดื่มบนเครื่อง)

17.20 น. ถึง กรุงเทพฯ โดยสวัสดิภาพ พร้อมความประทับใจ..... 😊 😊 😊 😊

\*\*\*\*\*ขอบคุณทุกท่านที่ใช้บริการ\*\*\*\*\*

😊😊😊😊 ซื่อสัตย์ จริงใจ ห่วงใย เน้นบริการ คืองานของเรา 😊😊😊😊

**\*\*หมายเหตุ: โปรแกรมและราคาสามารถเปลี่ยนแปลงได้ตามความเหมาะสมโดยไม่ต้องแจ้งให้ทราบล่วงหน้าทางบริษัทฯ จะถือผลประโยชน์ของลูกค้าเป็นสำคัญ\*\***

**\*\*ในกรณีที่ลูกค้าต้องออกตัวโดยสารภายในประเทศ (เครื่องบิน ,รถทัวร์ ,รถไฟ) กรุณาติดต่อเจ้าหน้าที่ของบริษัทฯ เพื่อเช็คความรู้ป้มีการคอนเฟิร์มเดินทางก่อนทุกครั้ง เนื่องจากสายการบินอาจมีการปรับเปลี่ยนไฟล์ทบิน หรือเวลาบิน โดยไม่ได้แจ้งให้ทราบล่วงหน้า ทางบริษัทฯ จะไม่รับผิดชอบใด ๆ ในกรณี ถ้าท่านออกตัวภายในโดยไม่แจ้งให้ทราบและหากไฟล์ทบินมีการปรับเปลี่ยนเวลาบิน เพราะถือว่าท่านยอมรับในเงื่อนไขดังกล่าว\*\***



## อัตราค่าบริการ (ราคาต่อท่าน)

วันเดินทาง	ราคาทัวร์ผู้ใหญ่ พักห้องละ 2-3 ท่าน (15 ท่านออกเดินทาง)	พักเดี่ยว จ่ายเพิ่ม	ราคาทัวร์ผู้ใหญ่ ไม่รวมตัว
8 – 13 พฤศจิกายน 2567	26,999 บาท/ท่าน	5,000 บาท	19,999 บาท/ท่าน
20 – 25 พฤศจิกายน 2567	26,999 บาท/ท่าน	5,000 บาท	19,999 บาท/ท่าน
13 – 18 ธันวาคม 2567	29,999 บาท/ท่าน	5,000 บาท	20,999 บาท/ท่าน
25 – 30 ธันวาคม 2567	29,999 บาท/ท่าน	5,000 บาท	20,999 บาท/ท่าน

### อัตราค่าบริการดังกล่าวรวม

- ค่าตัวเครื่องบินชั้นทัศนอาจร ไป-กลับ พร้อมกระเป๋า ตามที่ระบุไว้ในรายการเท่านั้น **ตัวเครื่องบินที่ใช้เป็นแบบกระเป๋าไม่** สามารถเลือกที่นั่งล่วงหน้าได้ (ท่านจะได้รับที่นั่งแบบสุ่มเท่านั้น)
- ค่าภาษีสนามบินทุกแห่ง หากสายการบินมีการปรับราคาภาษีน้ำมันขึ้น ทางบริษัทฯ ขอสงวนสิทธิ์เก็บค่าภาษีน้ำมันเพิ่มตามความเป็นจริง ก่อนการเดินทาง\*\*ราคาทัวร์นี้ใช้ค่าน้ำมัน ณ วันที่ 16 ก.ค. 67 \*\*
- ค่าโรงแรมระดับมาตรฐาน (พักห้องละ 2-3 ท่าน)  
กรณีห้อง TWIN BED (เตียงเดี่ยว 2 เตียง) ซึ่งโรงแรมไม่มีหรือเต็ม ทางบริษัทฯขอปรับเป็นห้อง DOUBLE BED แทนโดยมีต้องแจ้งให้ทราบล่วงหน้า หรือ หากต้องการห้องพักแบบ DOUBLE BED ซึ่งโรงแรมไม่มีหรือเต็ม ทางบริษัทฯขอปรับเป็นห้อง TWIN BED แทนโดยมีต้องแจ้งให้ทราบล่วงหน้า เช่นกัน กรณีพักแบบ TRIPLE ROOM 3 ท่าน 1 ห้อง ท่านที่ 3 อาจเป็นเสริมเตียง หรือ SOFA BED หรือ เสริมพูกที่นอน ทั้งนี้ขึ้นอยู่กับรูปแบบการจัดห้องพักของโรงแรมนั้นๆ
- ค่าอาหาร ตามที่ระบุไว้ในรายการ
- ค่ายานพาหนะ และค่าธรรมเนียมเข้าชมสถานที่ต่างๆ ตามที่ระบุไว้ในรายการ
- น้ำหนักสัมภาระ ท่านละไม่เกิน 23 กิโลกรัม จำนวนท่านละ 1 ใบ สัมภาระติดตัวขึ้นเครื่องได้ 1 ชิ้น ต่อท่าน น้ำหนักต้องไม่เกิน 7 กิโลกรัม, ค่าประกันวินาศภัยเครื่องบินตามเงื่อนไขของแต่ละสายการบินที่มีการเรียกเก็บ
- ค่าประกันอุบัติเหตุระหว่างการเดินทาง ท่านละไม่เกิน 1,000,000 บาท (ค่ารักษาพยาบาล 500,000 บาท) คู่คุ้มครองผู้เอาประกันที่มีอายุตั้งแต่ 1 เดือนขึ้นไป และผู้เอาประกันอายุระหว่าง 1 เดือน ถึง 15 ปี และผู้ที่มีอายุสูงกว่า 70 ปี ขึ้นไป ค่าชดเชยทั้งหลายตามกรมธรรม์จะลดลงเหลือเพียงครึ่งหนึ่งของค่าชดเชยที่ระบุไว้ในกรมธรรม์ทั้งนี้ยอมอยู่ในข้อจำกัดที่มีการตกลงไว้กับบริษัทประกันชีวิต **ในการเคลมประกันทุกกรณี** ต้องมีใบเสร็จ และมีเอกสารรับรองทางการแพทย์ หรือจากหน่วยงานที่เกี่ยวข้อง  
**การประกันไม่คุ้มครอง**  
กรณีเสียชีวิต หรือ เจ็บป่วยทางร่างกายด้วยโรคประจำตัว, การติดเชื้อ, ไวรัส, ไข้เลือด, ไข้ตั้ง, อาการที่เกี่ยวข้องกับการติดยา, โรคติดต่อทางเพศสัมพันธ์, การบาดเจ็บจากความเสียหายโดยเจตนา, การฆ่าตัวตาย, เสียสติ, ตกอยู่ภายใต้อำนาจของสุรายาเสพติด, บาดเจ็บจากการทะเลาะวิวาท การแท้งบุตร, การบาดเจ็บเนื่องจากอาชญากรรม, จลาจล, นัดหยุดงาน, การก่อการร้าย การยึดพาหนะ และการปล้นอากาศยาน (Terrorism, Hijack, Skyjack) และ อื่นๆตามเงื่อนไขในกรมธรรม์
- ค่าบริการดังกล่าว (ข้อ 1-7) เป็นค่าบริการเฉพาะผู้เดินทางที่เป็นชาวไทยเท่านั้น!!!

## อัตราค่าบริการดังกล่าว **ไม่รวม**

1. ค่าธรรมเนียมยื่นวีซ่าท่องเที่ยวเข้าประเทศจีน ผู้ถือหนังสือเดินทางไทย (หมายเหตุ : ตั้งแต่วันที่ 1 มีนาคม 2567 จีนยกเลิกการขอวีซ่าสำหรับหนังสือเดินทางไทย ท่านสามารถเข้าจีนโดยไม่ต้องขอวีซ่า ) ยกเว้นกรณีการพำนักถาวร การทำงาน การศึกษา กิจกรรมด้านสื่อ หรือกิจกรรมอื่น ๆ ที่จำเป็นต้องได้รับการอนุญาตล่วงหน้าจากหน่วยงานที่รับผิดชอบของอีกฝ่ายหนึ่ง
2. ค่าทำหนังสือเดินทางทุกประเภท
3. ค่าดำเนินการคัดกรองตรวจหาเชื้อ RT-PCR หรือ ATK ในกรณีที่ประเทศจีนต้องให้ตรวจ
4. ค่าใช้จ่ายอื่น ๆ ที่นอกเหนือจากรายการระบุ เช่น ค่าใช้จ่ายส่วนตัวอื่นๆ ฯลฯ
5. **กรุณาเตรียมค่าทิปหัวหน้าทัวร์ ไกด์และคนขับรถ รวม 1,500 บาทต่อคน (เด็กชำระทิปเท่ากับผู้ใหญ่)**
6. ค่าภาษีมูลค่าเพิ่ม VAT 7 % และหักภาษี ณ ที่จ่าย 3 % ในกรณีที่ลูกค้าต้องการใบเสร็จรับเงินที่ถูกต้อง จะต้องบวกค่าภาษีมูลค่าเพิ่ม และหัก ณ ที่จ่าย จากยอดขายจริงทั้งหมดเท่านั้น และโปรดแจ้งทางบริษัทฯ จะออกให้ภายหลัง ขอสงวนสิทธิ์ออกใบเสร็จที่ถูกต้องให้กับบริษัททัวร์เท่านั้น
7. ค่าวีซ่าจีนสำหรับชาวต่างชาติ
8. ค่าธรรมเนียมน้ำมันและภาษีสนามบิน ในกรณีที่สายการบินมีการปรับขึ้นราคา



## สำคัญมาก!!!

หนังสือเดินทาง (Passport) ต้องมีอายุ 6 เดือนขึ้นไป  
และเหลือหน้าว่าง 2 หน้าขึ้นไป ต้องนำมาในวันเดินทาง

• ทางบริษัท ไม่สามารถรับผิดชอบ ในกรณีที่ลืมนำมา หรือนำหนังสือเดินทางมาผิดเล่ม •

## • ข้อควรทราบก่อนการเดินทาง •

- คณะทัวร์ครบ 15 ท่านออกเดินทาง มีหัวหน้าทัวร์ไทยเดินทางไป-กลับ พร้อมกับคณะ  
*ขนาดของกรุ๊ปไซค์ จำนวนผู้เดินทางอาจมีการปรับเพิ่มขึ้นได้โดยไม่ต้องแจ้งให้ทราบล่วงหน้า*
- บริษัทฯ มีสิทธิ์ที่จะเปลี่ยนแปลงรายละเอียดบางประการในทัวร์นี้ เมื่อเกิดเหตุสุดวิสัยจนไม่อาจแก้ไขได้
- รายการท่องเที่ยวสามารถเปลี่ยนแปลงได้ตามความเหมาะสม โดยคำนึงถึงผลประโยชน์ของผู้เดินทางเป็นสำคัญ
- รายการท่องเที่ยว และอาหาร สามารถสลับรายการในแต่ละวัน เพื่อให้โปรแกรมการท่องเที่ยวเป็นไปอย่างราบรื่น และเหมาะสม โดยคำนึงถึงผลประโยชน์ของผู้เดินทางเป็นสำคัญ
- บริษัทฯ ไม่รับผิดชอบค่าเสียหายในเหตุการณ์ที่เกิดจากสายการบิน ภัยธรรมชาติ ปฏิวัติ และอื่นๆที่อยู่นอกเหนือการควบคุมของทางบริษัทฯ หรือค่าใช้จ่ายเพิ่มเติมที่เกิดขึ้นทางตรงหรือทางอ้อม เช่น การเจ็บป่วย การถูกทำร้าย, การสูญหาย, ความล่าช้า หรือจากอุบัติเหตุต่างๆ
- ทางบริษัทฯ จะไม่รับผิดชอบใดๆทั้งสิ้นหากเกิดกรณีความล่าช้าจากสายการบิน, การประท้วง, การนัดหยุดงาน การก่อกวนจลาจล หรือกรณีที่ท่านถูกปฏิเสธ การเข้าหรือออกเมืองจากเจ้าหน้าที่ตรวจคนเข้าเมือง หรือเจ้าหน้าที่กรมแรงงานทั้งจากไทย และต่างประเทศซึ่งอยู่นอกเหนือความรับผิดชอบของบริษัทฯ
- หากไม่สามารถไปเที่ยวในสถานที่ที่ระบุในโปรแกรมได้ อันเนื่องมาจากธรรมชาติ ความล่าช้า และความผิดพลาดจากทางสายการบิน จะไม่มีการคืนเงินใดๆทั้งสิ้น แต่ทั้งนี้ทางบริษัทฯ จะจัดหาสถานที่อื่นๆ มาให้ โดยขอสงวนสิทธิ์การเจ้าหน้าที่โดยไม่แจ้งให้ทราบล่วงหน้า
- ราคานี้คิดตามราคาตัวเครื่องบินในปัจจุบัน หากราคาตัวเครื่องบินปรับสูงขึ้น บริษัทฯ สงวนสิทธิ์ที่จะปรับราคาตัวเครื่องบินตามสถานการณ์ดังกล่าว
- ทางบริษัทฯ จะไม่รับผิดชอบใดๆ ทั้งสิ้น หากท่านใช้บริการของทางบริษัทฯ ไม่ครบ อาทิ ไม่เที่ยวบางรายการ ไม่ทานอาหารบางมื้อ เพราะค่าใช้จ่ายทุกอย่าง ทางบริษัทฯ ได้ชำระค่าใช้จ่ายให้ตัวแทนต่างประเทศแบบเหมาขาดก่อนออกเดินทางแล้ว
- กรณีที่กองตรวจคนเข้าเมืองทั้งที่กรุงเทพฯ และในต่างประเทศปฏิเสธมิให้เดินทางออก หรือเข้าประเทศที่ระบุในรายการเดินทางบริษัทฯ ของสงวนสิทธิ์ที่จะไม่คืนค่าบริการไม่ว่ากรณีใดๆ ทั้งสิ้น
- ทางบริษัทฯ จะไม่รับผิดชอบใดๆ ทั้งสิ้น หากเกิดสิ่งของสูญหายจากการโจรกรรม และ/หรือ เกิดอุบัติเหตุที่เกิดจากความประมาทของตัวนักท่องเที่ยวเอง
- ในกรณีที่ลูกค้าต้องออกตัวโดยสารภายในประเทศ กรุณาติดต่อเจ้าหน้าที่ของบริษัทฯ ก่อนทุกครั้ง มิฉะนั้นทางบริษัทฯ จะไม่รับผิดชอบค่าใช้จ่ายใดๆ ทั้งสิ้น
- เมื่อท่านตกลงชำระเงินไม่ว่าทั้งหมดหรือบางส่วนกับทางบริษัทฯ ทางบริษัทฯ จะถือว่าท่านได้ยอมรับเงื่อนไขข้อตกลงต่างๆ ที่ได้ระบุไว้แล้วทั้งหมด
- นั่งที่ Long Leg โดยปกติอยู่บริเวณทางออกประตูฉุกเฉิน และผู้ที่จะนั่งต้องมีคุณสมบัติตรงตามที่สายการบินกำหนด เช่น ต้องเป็นผู้ที่มีร่างกายแข็งแรง และช่วยเหลือผู้อื่นได้อย่างรวดเร็วในกรณีที่เครื่องบินมีปัญหา เช่น สามารถเปิดประตูฉุกเฉินได้ (น้ำหนักประมาณ 20 กิโลกรัม) ไม่ใช่ผู้ที่มีปัญหาทางด้านสุขภาพและร่างกาย และอำนาจในการให้ที่นั่ง Long Leg ขึ้นอยู่กับทางเจ้าหน้าที่เช็คอินสายการบินตอนเวลาที่เช็คอินเท่านั้น

# เงื่อนไขการจอง และชำระเงิน

CASE  
**01**

## ในการจองครั้งแรก

ชำระมัดจำท่านละ  
15,000 บาท หรือทั้งหมด  
(ภายใน 2 วัน หลังจากทำการจอง)  
พร้อมส่งสำเนาหนังสือเดินทาง  
ให้กับเจ้าหน้าที่ฝ่ายขาย

**ตัวอย่าง**  
การถ่ายรูปหน้าพาสปอร์ต



(เงินมัดจำถือเป็นการยืนยันการจองกับบริษัทฯ และขอสงวนสิทธิ์ยกเลิกการจองของท่านหากท่าน  
ไม่ชำระเงินตามกำหนด โดยไม่แจ้งให้ทราบล่วงหน้า)

CASE  
**02**

## กรณีลูกค้าทำการจองน้อยกว่าวันเดินทาง 30 วัน

ทางบริษัทฯ ขอสงวนสิทธิ์ในการเก็บค่าทัวร์เต็มจำนวนทันที  
ในวันที่จองเท่านั้น

CASE  
**03**

## ชำระส่วนที่เหลือ ก่อนเดินทาง 30 วัน

(นับรวมวันเสาร์ อาทิตย์ และวันหยุดราชการ)

หากท่านไม่ชำระตามวันดังกล่าวทางบริษัทถือว่าท่านยกเลิกการเดินทาง  
โดยไม่มีเงื่อนไข และขอสงวนสิทธิ์ในการคืนเงินตามเงื่อนไขการยกเลิก

CASE  
**04**

## กรณีที่ท่านชำระค่าทัวร์ทั้งหมดหรือบางส่วน

ทางบริษัทฯ ถือว่าท่านได้ยอมรับเงื่อนไขและข้อตกลงต่างๆ  
ที่ได้ระบุไว้ทั้งหมดนี้แล้ว

# เงื่อนไขการยกเลิก

## วันที่ยกเลิกการเดินทาง

## เก็บเงินยกเลิกการเดินทาง

น้อยกว่า 15 วัน

เก็บค่าใช้จ่าย  
ท่านละ 100% ของค่าทัวร์

15-29 วัน

เก็บค่าใช้จ่าย  
ท่านละ 50% ของค่าทัวร์  
หรือ หักค่าใช้จ่ายจริงที่เกิดขึ้น

กรณีที่มีค่าใช้จ่ายตามจริงมากกว่ากำหนด  
ทางบริษัทขอสงวนสิทธิ์ในการเรียกเก็บเพิ่ม

มากกว่า 30 วัน

กรณีวันเดินทางตรงกับช่วงวันหยุดนักขัตฤกษ์  
ไม่ว่าวันใดวันหนึ่ง ทางบริษัทขอสงวนสิทธิ์  
ในการยกเลิกการเดินทางไม่น้อยกว่า 55 วัน

คืนค่าใช้จ่ายทั้งหมด  
หรือหักค่าใช้จ่ายจริงที่เกิดขึ้น

กรุ๊ปที่เดินทางช่วงวันหยุดเทศกาล หรือ วันธรรมดา ที่ต้องการันตีมัดจำกับสายการบิน  
หรือค่ามัดจำที่พัก รวมถึงเที่ยวบินพิเศษ เช่น Extra Flight และ Charter Flight  
จะไม่มีคืนเงินมัดจำ หรือค่าทัวร์ทั้งหมด เนื่องจากค่าตัวเป็นการเหมาจ่ายในเที่ยวบินนั้นๆ

- ผู้เดินทางไม่สามารถเข้าออกเมืองได้ เนื่องจากเอกสารปลอมหรือการห้ามของเจ้าหน้าที่ เก็บค่าใช้จ่าย 100%
- กรณีเจ็บป่วย จนไม่สามารถเดินทางได้ ซึ่งจะต้องมีใบรับรองแพทย์จากโรงพยาบาลรับรอง บริษัทฯ จะพิจารณาเลื่อนการเดินทางของท่านไปยังคณะต่อไป แต่ทั้งนี้ท่านจะต้องเสียค่าใช้จ่ายที่ไม่สามารถเรียกคืนได้ เช่น ค่าตัวเครื่องบิน ค่าห้อง ค่าธรรมเนียมวีซ่าตามที่สถานทูตฯ เรียกเก็บและค่าใช้จ่ายอื่นๆ ที่เกิดขึ้นตามจริง ในกรณีที่ไม่สามารถเดินทางได้
- เมื่อท่านออกเดินทางไปกับคณะแล้ว ท่านงดการใช้บริการรายการใดรายการหนึ่ง หรือไม่เดินทางพร้อมคณะ ถือว่าท่านสละสิทธิ์ ไม่อาจเรียกร้องค่าบริการ และเงินมัดจำคืน ไม่ว่ากรณีใดๆ ทั้งสิ้น

ตามพระราชบัญญัติธุรกิจนำเที่ยวและมัคคุเทศก์ พ.ศ. 2551 หมวด 2 ธุรกิจนำเที่ยว การยกเลิกการเดินทางของนักท่องเที่ยว  
ผู้ประกอบการธุรกิจนำเที่ยวมีค่าใช้จ่ายที่จ่ายจริงเพื่อเตรียมการจัดนำเที่ยวให้นำมาหักจากเงินค่าบริการที่ต้องจ่าย  
ทั้งนี้ผู้ประกอบการธุรกิจ นำเที่ยวแสดงหลักฐานให้นักท่องเที่ยวทราบ เช่น คำว่า ค่ามัดจำตัวเครื่องบิน ค่าโรงแรม หรืออื่นๆ

**\*\* ก่อนทำการจองทัวร์ทุกครั้ง กรุณาอ่านโปรแกรมอย่างละเอียดทุกหน้า และทุกบรรทัด  
เนื่องจากทางบริษัทฯ จะอิงตามรายละเอียดของโปรแกรมที่ขายเป็นหลัก \*\***