



MJ Holidaytour

239 ถนนสมเด็จพระปิ่นเกล้า ซอยสมเด็จพระปิ่นเกล้า 9 ตำบลปทุม อำเภอเมืองอุบลราชธานี จังหวัดอุบลราชธานี

License No. -

Tel: 089-864-9395 Email: mj\_holidaytour@hotmail.com LINE: 0898649395

บัตร  
เชียงใหม่



อิสระฟรีเคย์  
หรือเลือกซื้อทัวร์เสริม USJ

โอซาก้า นารา ชิราคาวาโกะ



Highlight

สวนทวงนารา - มิตรฮุย เจ้าท์เลต - นานะนาโนะซาโดะ  
ตลาดเช้าทาคายาม่า - เมืองเก่าทาคายาม่า  
หมู่บ้านชิราคาวาโกะ - ตลาดเช้าโอมาจิ  
ศาลเจ้าอิอิน - ชงชาญี่ปุ่น - ซ็อบบิง ซินโซบาชิ

SPECIAL SPECIAL



Japan set

ราคาเริ่มต้น  
32,999.-

PJP36-VZ  
vietjetair 6วัน 4คืน  
เดินทาง ต.ค. 67 เป็นต้นไป



น้ำหนักกระเป๋า 20 กก...



รวมประกันอุบัติเหตุ



น้ำดื่มวันละ 1 ขวด



บินตรง  
เชียงใหม่



อิสระฟรีเคย์  
หรือเลือกซื้อทัวร์เสริม USJ

โอซาก้า นารา ชิราคาวาโกะ



Highlight

- สวนหลวงนารา - มิตสึย เจ้าท์เลต - นาบะนาโนะซาโตะ
- ตลาดเช้าทาคายาม่า - เมืองเก่าทาคายาม่า
- หมู่บ้านชิราคาวาโกะ - ตลาดเช้าโอมาจิ
- ศาลเจ้าเออิน - ชงชาญี่ปุ่น - ซ็อบปัง ซินโซนาชิ



PJP36-VZ  
**vietjet air 6วัน 4คืน**  
เดินทาง ต.ค. 67 เป็นต้นไป

ราคาเริ่มต้น  
**32,999.-**



น้ำหนักกระเป๋า 20 กก.



รวมประกันอุบัติเหตุ



น้ำดื่มวันละ 1ขวด



PJP36-VZ PRO OSAKA-NARA-KYOTO-SHIRAKAWAGO FREE DAY



PJP36-VZ



DAY 6 NIGHT 4

# PRO JAPAN

## OSAKA-NARA-KYOTO-SHIRAKAWAGO FREE DAY

เที่ยวบินขาไป

**CNX** >>> >>> >>> **KIK**

เที่ยวบิน เวลาออก ถึงจุดหมาย

**VZ822 00.30 07.30**

เที่ยวบินขาไป

**KIK** >>> >>> >>> **CNX**

เที่ยวบิน เวลาออก ถึงจุดหมาย

**VZ823 08.55 12.50**

DAY	PROGRAM	MEAL			HOTEL
		B	L	D	
1	สนามบินเชียงใหม่-สนามบินคันไซ	-	-	-	
2	สวนกวางเมืองนารา-มิตซึย เจ้าท์เลต เทศกาลไฟและสวนดอกไม้นาบะนาโนะซาโตะ	-			HOTEL KOYO หรือเทียบเท่า ★★★★
3	ตลาดเช้าทาคายาม่า-เมืองเก่าทาคายาม่า หมู่บ้านชิราคาวาโกะ		-		KATSUYAMA NEW HOTEL หรือเทียบเท่า ★★★★
4	ตลาดเช้าโอมาจิ-ศาลเจ้าเอฮัน-ชงชาญ์ปุณ ซ็อบบิง ซินไซบาชิ		-	-	IZUMIOTSU KANKU WASHINGTON หรือเทียบเท่า ★★★★
5	ท้องเที่ยวอิสระซ็อบบิงหรือเลือกซื้อ USJ		-	-	IZUMIOTSU KANKU WASHINGTON หรือเทียบเท่า ★★★★
6	สนามบินคันไซ-สนามบินเชียงใหม่	-	-	-	

**\*\* รายการทัวร์สามารถปรับเปลี่ยนได้ตามความเหมาะสม โดยไม่ต้องแจ้งให้ทราบล่วงหน้า \*\***

## อัตราค่าบริการ

กำหนดการ	ราคาผู้ใหญ่ / เด็ก พักห้องละ 2-3 ท่าน	พักเดี่ยวเพิ่ม
<b>12-17 พฤศจิกายน 2567</b>	<b>32,999 บาท</b>	<b>6,900 บาท</b>
<b>19-24 พฤศจิกายน 2567</b>	<b>34,999 บาท</b>	<b>6,900 บาท</b>
<b>26-01 ธันวาคม 2567</b>	<b>34,999 บาท</b>	<b>6,900 บาท</b>
<b>01-06 ธันวาคม 2567</b>	<b>35,999 บาท</b>	<b>6,900 บาท</b>
<b>08-13 ธันวาคม 2567</b>	<b>35,999 บาท</b>	<b>6,900 บาท</b>
<b>17-22 ธันวาคม 2567</b>	<b>35,999 บาท</b>	<b>6,900 บาท</b>
<b>22-27 ธันวาคม 2567</b>	<b>35,999 บาท</b>	<b>6,900 บาท</b>
<b>07-12 มกราคม 2568</b>	<b>36,999 บาท</b>	<b>6,900 บาท</b>
<b>14-19 มกราคม 2568</b>	<b>36,999 บาท</b>	<b>6,900 บาท</b>
<b>21-26 มกราคม 2568</b>	<b>37,999 บาท</b>	<b>6,900 บาท</b>
<b>28 มกราคม-02 กุมภาพันธ์ 2568</b>	<b>37,999 บาท</b>	<b>6,900 บาท</b>
<b>04-09 กุมภาพันธ์ 2568</b>	<b>37,999 บาท</b>	<b>6,900 บาท</b>
<b>09-14 กุมภาพันธ์ 2568</b>	<b>37,999 บาท</b>	<b>6,900 บาท</b>
<b>18-23 กุมภาพันธ์ 2568</b>	<b>37,999 บาท</b>	<b>6,900 บาท</b>
<b>25 กุมภาพันธ์-02 มีนาคม 2568</b>	<b>37,999 บาท</b>	<b>6,900 บาท</b>
<b>02-07 มีนาคม 2568</b>	<b>38,999 บาท</b>	<b>6,900 บาท</b>
<b>09-14 มีนาคม 2568</b>	<b>38,999 บาท</b>	<b>6,900 บาท</b>
<b>11-16 มีนาคม 2568</b>	<b>39,999 บาท</b>	<b>6,900 บาท</b>
<b>16-21 มีนาคม 2568</b>	<b>39,999 บาท</b>	<b>6,900 บาท</b>
<b>18-23 มีนาคม 2568</b>	<b>39,999 บาท</b>	<b>6,900 บาท</b>

จอยแลนต์ไม่ใช้ตัวเครื่องบิน หักออกท่านละ 6,000 บาท

ราคาเด็กอายุไม่ถึง 2 ปี ณ วันเดินทาง (Infant) ท่านละ 10,000 บาท (ไม่มีที่นั่งบนเครื่องบิน)

อัตรานี้ ยังไม่รวมค่าทิปคนขับรถ ไกด์ท้องถิ่นตามธรรมเนียม (ชำระทุกท่านยกเว้น ทารกอายุไม่เกิน 2 ปี)

**ขอเก็บค่าทิปไกด์และคนขับรถ ท่านละ 2,000 บาท ต่อท่าน/ทริป**





**สำคัญ การอ่านเงื่อนไขแบบท้ายโดยละเอียด**  
เพื่อประโยชน์สูงสุดของลูกค้าทุกท่าน หากชำระเรียบร้อยแล้ว  
ทางบริษัทฯ จะถือว่าท่านยอมรับเงื่อนไขแล้วและไม่สามารถเปลี่ยนแปลงเงื่อนไขได้

**รายการทัวร์สามารถสลับ ปรับเปลี่ยนหรืองดไปบางรายการ**  
**ได้ตามความเหมาะสม โดยไม่ต้องแจ้งให้ทราบล่วงหน้า**

อันเนื่องมาจากสภาพอากาศ เหตุการณ์ทางธรรมชาติ เหตุการณ์เมือง สภาพการจราจร สายการบิน หรือ  
เหตุสุดวิสัยต่างๆ ทั้งนี้จะคำนึงถึงความปลอดภัย ความเป็นไปได้ และผลประโยชน์ของผู้เดินทางเป็นสำคัญ

ทางผู้เดินทางจะไม่ฟ้องร้องใดๆ อันเนื่องมาจากได้รับทราบเงื่อนไขก่อนเดินทางแล้ว  
**บริษัท ฯ ขอสงวนสิทธิ์และขอแจ้งให้บริการที่ สนามบินต้นทางขาไปเท่านั้น**

กรณีผู้เดินทางมาจากต่างจังหวัด หรือต่างประเทศ และจะทำการสำรองตั๋วเครื่องบินหรือยาน  
พาหนะอื่นๆ เพื่อใช้ในการเดินทางไปและกลับ ณ สนามบิน ทางบริษัท จะไม่รับผิดชอบค่าใช้จ่าย  
เนื่องมาจาก เป็นค่าใช้จ่ายที่นอกเหนือจากโปรแกรมทัวร์



**OSAKA**





# PJP36-VZ PRO OSAKA-NARA-KYOTO-SHIRAKAWAGO FREE DAY

หากต้องการ น้ำหนักกระเป๋าเพิ่มเติ่ม ระบุชื้อที่นั่ง สั่งจองอาหารล่วงหน้า ท่านสามารถแจ้งชื้อเพิ่มเติ่ม และต้องแจ้งก่อนเดินทาง 7 วัน หากน้อยกว่า 7 วัน ขอสงวนสิทธิ์ไม่รับจองทุกกรณี

## หากต้องการระบุที่นั่ง

ต้องการระบุที่นั่ง	ราคาต่อท่าน/ต่อเที่ยวบิน (1 ขา)
<b>PREMIUM SEAT (4-5)</b>	<b>850 บาท</b>
<b>FRONT SEAT (6-11)</b>	<b>650 บาท</b>
<b>NORMAL SEAT (15-31)</b>	<b>250 บาท</b>

## ชื้อน้ำหนักกระเป๋าเพิ่ม

ต้องการชื้อน้ำหนักกระเป๋าเพิ่มเติ่ม	ราคาต่อท่าน/ต่อเที่ยวบิน (1ขา)
<b>15 Kgs</b>	<b>1,200 บาท</b>
<b>20 Kgs</b>	<b>1,600 บาท</b>

หมายเหตุ: การชื้อสัมภาระใต้ท้องเครื่องเพิ่มเติ่ม สามารถชื้อเพิ่มเติ่มได้สูงสุด 20 กิโลกรัม

## สั่งอาหารเพิ่มเติ่ม

เมนูอาหาร	ราคาต่อท่าน/ต่อเที่ยวบิน (1ขา)
<b>ข้าวไก่เทอริยากิ + น้ำเปล่า</b>	<b>200 บาท</b>
<b>ข้าวแกงเขียวหวานไก่ + น้ำดื่ม</b>	<b>200 บาท</b>
<b>ไก่อบสมุนไพร + บะหมี่ + น้ำดื่ม</b>	<b>200 บาท</b>

**\*\*\* เมนูอาหารอาจมีการเปลี่ยนแปลง ทั้งนี้ขึ้นอยู่กับเที่ยวบิน \*\*\***

Green curry chicken with rice and water

Chicken teriyaki with rice and water

Chicken roasted with herb and noodle and water







# CHIANG MAI

## DAY 1 สนามบินเชียงใหม่

เดินทางโดยสายการบิน

**vietjet Air.com**

คณะพร้อมกันที่สนามบิน



สนามบินเชียงใหม่

อาคาร

ผู้โดยสารขาออก

เคาน์เตอร์

**VIETJET AIR**

เวลา

21.00 น.

เที่ยวบิน

**VZ822**

ท่านจะพบกับเจ้าหน้าที่ส่งทิวรี่และหัวหน้าทิวรี่ของ คอยให้บริการต้อนรับท่านอย่างอบอุ่นแถม เอกสารการเดินทาง และอำนวยความสะดวกท่านคณะเช็คอินและโหลดสัมภาระ



เนื่องจากตัวเครื่องบินของคุณจะเป็นตัวสุ่มระบบ Random ไม่สามารถเลือกที่นั่งได้ที่นั่งอาจจะไม่ได้ที่นั่งติดกัน และไม่สามารถเลือกช่วงที่นั่งบนเครื่องบินได้ในคณะ ซึ่งเป็นไปตามเงื่อนไขของสายการบิน

**CNX**



**KIX**



เที่ยวบิน

เวลาออก

ถึงจุดหมาย

**VZ822**

**00.35**

**07.30**



**(GMT+2)**

เวลาที่ญี่ปุ่นเร็วกว่าไทย 2 ชั่วโมง

กรุณาปรับเวลาของท่าน เพื่อให้ตรงกับเวลานัดหมาย



ใช้เวลาเดินทาง 05 ชั่วโมง 20 นาที



# OSAKA



# DAY 2

## สนามบินคันไซ-สวนทิวเมืองนารา-มิทซึเอะ เจ้าท์เลต เทศกาลไฟและดอกไม้ นาระนาโนะซาโตะ

**07.30 น.**

เดินทางถึงสนามบินคันไซ หลังผ่านพิธีตรวจคนเข้าเมืองแล้ว



**\*\* สำคัญมาก !! ประเทศญี่ปุ่นไม่อนุญาตให้นำอาหารสด จำพวก เนื้อสัตว์ พืช ผัก ผลไม้ เข้าประเทศ หากฝ่าฝืนมีโทษปรับและจับ \*\***  
คำเตือน: ทัศนียภาพ-ทัศนียภาพ และยาเสพติดทุกชนิด เป็นสิ่งผิดกฎหมายในประเทศญี่ปุ่น โดยหากมีไว้ในครอบครอง เพื่อนำเข้าและส่งออก มีโทษจำคุกไม่เกิน 7 ปี กรณีมีไว้ในครอบครองเพื่อจำหน่าย มีโทษจำคุกไม่เกิน 10 ปี และปรับไม่เกิน 3 ล้านบาท

นำท่านเดินทางสู่ เมืองนารา เมืองแห่งทุ่งกว้าง นำท่านเที่ยวชม Nara Park สวนทิว ให้ท่าน อีสาระ่ายรูปตามอัธยาศัย



 รับประทานอาหารกลางวัน (JAPAN SET)

### มิทซึเอะเจ้าท์เลต พาร์ค

ประกอบด้วยร้านค้า 240 แห่ง เป็นเอาต์เล็ตมอลล์ที่ใหญ่ที่สุดของญี่ปุ่น Jazz Dream Nagashima มอบบรรยากาศแห่งเสียงเพลงเต็มด้าเหมือนดังเช่นชื่อของห้าง ด้วยการนำเสนอองค์ประกอบด้านการออกแบบที่น่าดึงดูดและสนุกสนาน อาทิ โน้ตดนตรีและแซ็กโซโฟน เปียโนตกแต่ง และนาฬิกาข้อมือ เป็นต้น สำหรับนักช้อปปิ้งตัวยง Jazz Dream Nagashima ยังมีทางเลือกต่างๆ ที่ละลานตา ซึ่งรวมทั้งแบรนด์หรูมากมายของต่างประเทศและแบรนด์แฟชั่นญี่ปุ่นยอดนิยมต่างๆ ร้านค้าทั้งหมดนำเสนอสินค้าในราคาลดพิเศษ และยังมีหลายร้านที่ให้บริการแบบปลอดภาษี ให้ท่านได้เพลิดเพลินกับขนมอบแบบญี่ปุ่นอันหลากหลาย อีกทั้งยังมีร้านอาหารแบบดั้งเดิมอีกด้วย

จากนั้นนำท่านเดินทางสู่เทศกาลไฟ นาระนาโนะซาโตะ ให้ท่านอีสาระ่ายรูปตามอัธยาศัย จนถึงเวลานัดหมาย...







กรณีจัดงานประดับไฟบลง ท่านสามารถชมบรรยากาศบริเวณรอบๆได้ โดยมีสวนดอกไม้ นานาชนิดๆ ที่ปลูก  
หมุนเวียนกันตลอดทั้งปี ไม่ว่าจะเป็น ทิวลิป กุหลาบ รักเร่ ไฮเดรนเยีย เนโมฟีลา คอสมอส รวมถึงชาคุระ และ  
อีกมากมาย ทำให้สามารถชมดอกไม้ที่สวน Nabana no Sato แห่งนี้กันได้ตลอดปี ควบ 4 ฤดู



# NABANA NO SATO WINTER ILLUMINATION



รับประทานอาหารค่ำ แจกคูปองท่านละ 1000 เยน



ที่พักคืนนี้

HOTEL KOYO

หรือเทียบเท่าระดับ 3 ดาว





# DAY 3 ตลาดเช้าตากายาม่า-เมืองเก่าตากายาม่า-หมู่บ้านชิราคาวาโกะ TAKAYAMA MORNING MARKET



รับประทานอาหารเช้า ณ ห้องอาหารโรงแรม



**ตลาดเช้าตากายาม่า** เป็นสิ่งที่พลาดไม่ได้เมื่อมาเยือนเมืองตากายาม่า บรรยากาศการค้าขายของที่นี่จะแตกต่างจากเมืองใหญ่ๆ มากทีเดียว ด้วยความเป็นเมืองที่ยังคงความเป็นชนบทอยู่มาก ทำให้แลดูเป็นกันเองมากกว่า แลมราคายังกันเองกว่าไปซื้อในห้างใหญ่ๆ อีกด้วย





🍴 อาหารเช้ากลางวันตามอริยาคัย มีโกด์แนะน้ำ

# SHIRAKAWAGO



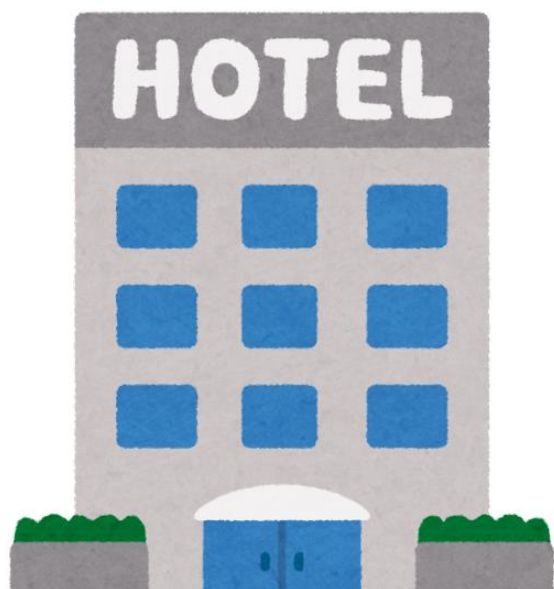
## หมู่บ้านมรดกโลกชิราคาวาโกะ

ที่ยังคงอนุรักษ์บ้านสโตร์ญี่ปุ่นขนานแท้ดั้งเดิม และยังได้รับเลือกจากองค์การยูเนสโกให้เป็นมรดกโลก ในเดือนธันวาคม 1995 โครงสร้างของบ้านสามารถรองรับหิมะที่ตกหนักในช่วงฤดูหนาวได้ดี และรูปร่างของหลังคาเหมือนกับสองมือพนมของพระเจ้า จึงเรียกหมู่บ้านสโตร์นี้ว่า “กัสโซ” และมีผู้คนจากทั่วทุกมุมโลกหลังไหลไปชมความงามในแต่ละปีไม่ต่ำกว่า 680,000 คน เลยทีเดียว



รับประทานอาหารค่ำ ณ โรงแรม (JAPAN SET)

ที่พักคืนนี้ **KATSUYAMA NEW HOTEL**  
หรือเทียบเท่าระดับ 3 ดาว





# DAY 4

## ตลาดเช้าอุโมาจิ-ศาลเจ้าเฮอัน-เรียนรู้วิธีการชงชาแบบญี่ปุ่น-ย่านช้อปปิ้งชินไซบาชิ



รับประทานอาหารเช้า ณ โรงแรม



# NIHONKAI SAKANAMACHI



### Nihonkai Sakanamachi

เป็นตลาดอาหารทะเลที่ใหญ่ที่สุดในประเทศญี่ปุ่นที่จำหน่ายผลิตภัณฑ์จากทะเลญี่ปุ่นนอกจากนี้ยังมีร้านค้ามากมายที่ขายซูชิปลาทูน่าซูชิปลาทูน่าอย่างเค้กข้าวฮาบุกะอะะะะหมีโซะะะเอจิเซ็นและอาหารพิเศษและขนมหวานอื่นๆอีกมากมาย





# KYOTO

นำท่านเดินทางสู่ **เกียวโต** (Kyoto) ซึ่งเคยเป็นเมืองหลวงของประเทศญี่ปุ่นมายาวนานที่สุด คือ ตั้งแต่ปีค.ศ.794 จนถึง 1868 รวมๆ 1,100 ปีเลยทีเดียว เกียวโตจึงเป็นเมืองสำคัญที่เต็มไปด้วยประวัติศาสตร์และวัฒนธรรมของญี่ปุ่นด้วยเช่นกัน

### ศาลเจ้าเฮอัน

เป็นศาลเจ้าที่ถูกสร้างขึ้นเนื่องในโอกาสครบรอบปี 1100 ของเมืองเกียวโตเมื่อร้อยกว่าปีก่อน จุดเด่นที่ห้ามพลาดของที่ศาลเจ้าเฮอันก็คือประตูโทริอิยักษ์สีแดงขนาดใหญ่ที่ตั้งอยู่ด้านหน้าของวัด



**ชมพิธีชงชา** ตามแบบฉบับของคนญี่ปุ่น ในร้านชาจะมีร้านขายของฝากให้ท่านได้เลือกซื้อกลับบ้านเป็นของฝาก

 **อิสระอาหารกลางวันตามอัธยาศัย มีโกด์แนะนำให้ทุกท่าน**



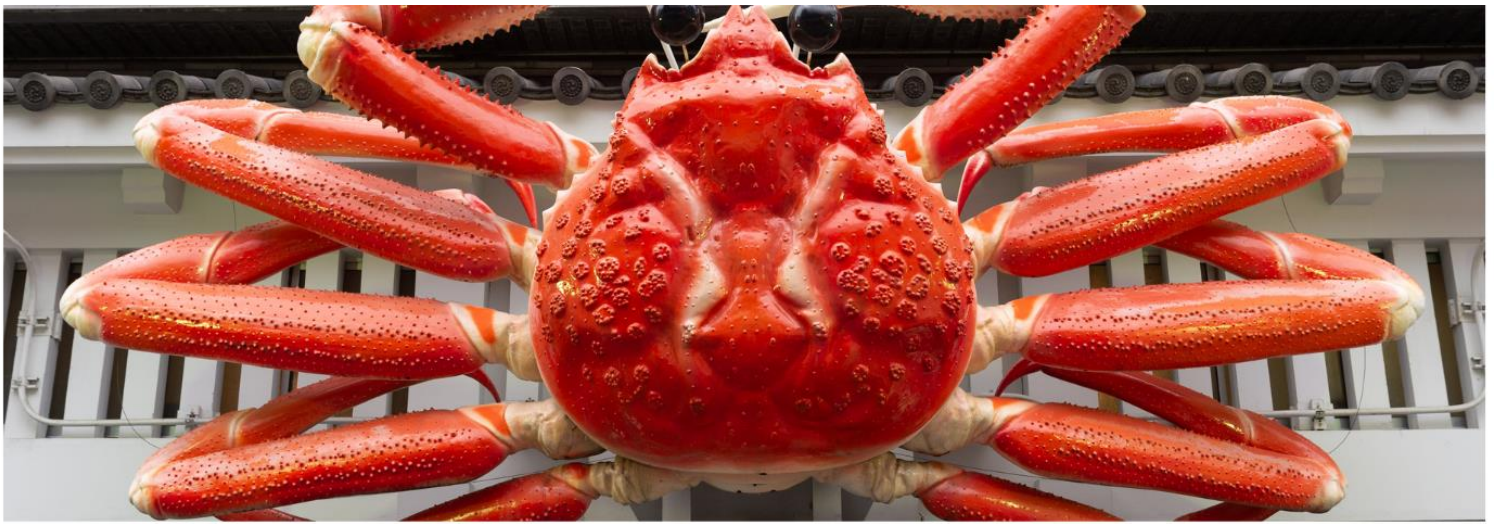
## พิธีชงชา

ให้ท่านได้ทดลองชงชาด้วยตัวท่านเอง

นำท่านสัมผัสประสบการณ์ **พิธีชงชาแบบญี่ปุ่น** ให้ท่านได้เรียนรู้และสัมผัสวิธีการชงชาแบบคนญี่ปุ่น และอิสระให้ท่านเลือกซื้อสินค้าราคาถูก และช้อปปิ้งร้าน duty free เลือกซื้อสินค้าตามอัธยาศัย







# SHINSAIBASHI

อิสระช้อปปิ้งย่านชินไซบาชิ บริเวณแหล่งช้อปปิ้งแห่งนี้มีความยาวประมาณ 600 เมตร เต็มไปด้วยร้านค้าปลีก ร้านแฟชั่นร้านเครื่องสำอาง ร้านรองเท้า กระเป๋า นาฬิกา ร้านกาแฟ ร้านอาหาร ร้านขนม ร้านเสื้อผ้าสตรีทแบรนด์ทั้งญี่ปุ่นและต่างประเทศ



 อิสระรับประทานอาหารค่ำ (มีโถงแนะนำให้กับทุกท่าน)

ที่พักคืนนี้ 

KANKU IZUMIOTSU WASHINGTON HOTEL

หรือเทียบเท่าระดับ 3 ดาว





# DAY 5 อิสระช้อปปิ้ง หรือเลือกซื้อทัวร์เสริม USJ

 รับประทานอาหารเช้า ณ ห้องอาหารโรงแรม

 อิสระอาหารกลางวัน และเย็น ตามอริยาศัยมีไกด์แนะนำร้านอาหารให้กับทุกท่าน

## ที่พักคืนนี้

IZUMIOTU KANKU  
WASHINTON

หรือเทียบเท่าระดับ 3 ดาว



# ที่เที่ยวนำ

# FREE DAY



## PACIFIC OCEAN

Osaka Aquarium Kaiyukan **พิพิธภัณฑ์สัตว์น้ำไคยูคัง**

**พิพิธภัณฑ์สัตว์น้ำไคยูคัง** ตั้งอยู่บริเวณอ่าวโอซาก้าเป็นพิพิธภัณฑ์ที่รวบรวมสัตว์น้ำและสัตว์บกมากกว่า 30,000 ชีวิต ประมาณ 620 สายพันธุ์จากทั่วโลก และนำมาจัดแสดงในสภาพแวดล้อมที่อาศัยอยู่ตามธรรมชาติ ถือว่าเป็นอควาเรียมที่ดีที่สุดในประเทศญี่ปุ่นและเอเชีย





### Shinsekai ย่านชินเซไก

**ย่านชินเซไก** คำว่า ชินเซไก มีความหมายว่า "โลกใหม่" เพราะว่าเมื่อในอดีต 100 กว่าปีมาก่อน พื้นที่นี้ได้รับการพัฒนาขึ้น เพื่อเป็นต้นแบบในการสะท้อนภาพลักษณ์ของเมืองสมัยใหม่ (ช่วงต้นศตวรรษที่ 20) ย่านชินเซไก จึงเปรียบเสมือนศูนย์กลางแห่งความเจริญ ทั้งด้านการค้า และความบันเทิง ย่านนี้จะคึกคักแบบสุด ๆ ในช่วงเวลากลางวัน บริเวณนั้นจะมีถนนแคบๆ ที่เรียกว่า **จันจันโยโกะโซ** จะมีร้านค้า ร้านอาหาร บาร์ รวมถึงร้านกินดื่มสำหรับคนญี่ปุ่น และ นักท่องเที่ยว มากมาย ทุกท่านสามารถได้เดินเล่นตามอัธยาศัย



### Tsutenkaku Tower หอคอยสี่เทียนคาคุ

**หอคอยสี่เทียนคาคุ** หอคอยสัญลักษณ์แห่งเมืองโอซาก้า ถูกสร้างขึ้นในปี ค.ศ. 1912 ตามแบบหอไอเฟลในกรุงปารีส เดิมทีมีความสูง 64 เมตร แต่ในช่วงสงครามโลกครั้งที่สอง หอคอยแห่งนี้ถูกทำลายลง และถูกสร้างขึ้นใหม่อีกครั้งเมื่อปี ค.ศ 1956 มีความสูงเพิ่มขึ้นถึง 103 เมตร หอคอยแห่งนี้เปิดให้ขึ้นชมวิวเมืองโอซาก้า ได้ที่ชั้น 4 และ 5 นอกจากการชมวิวแล้ว หอคอยนี้ยังมีกิจกรรมสุดมันส์ห้ามพลาด นั่นก็คือ **Tsutenkaku Tower Slider** เป็นสไลด์เดอร์ยักษ์ ยาวรวมกันถึง 60 เมตร อยู่ด้านข้างของหอคอย ที่จะสไลด์วนลงจากชั้นที่ สาม ลงไป ชั้นใต้ดินได้







# SUMIYOSHI

TAISHA

## Sumiyoshi Taisha ศาลเจ้าสุมิโยชิ

ศาลเจ้าสุมิโยชิ เป็นสถานที่เก่าแก่อีกหนึ่งแห่งในเมืองโอซาก้า ถูกสร้างขึ้นในปี ค.ศ. 211 และได้มีการปรับปรุงอีกครั้งใน ปี 1810 เพื่อใช้เป็นที่ประดิษฐานของเทพเจ้าคามิ หรือ ที่ชาวบ้านรู้จักกันในนามเทพเจ้าคุ้มครองนักเดินทางและชาวเรือ จึงทำให้ ศาลเจ้าแห่งนี้มีประชาชนและนักท่องเที่ยวเข้ามากราบไหว้ขอพรสิ่งศักดิ์สิทธิ์ในวันขึ้นปีใหม่ และ เอลักษณ์โดดเด่นของศาล เจ้าแห่งนี้ก็ คือ สะพานโค้งแดง ที่ดึงดูดนักท่องเที่ยวมาเยี่ยมชม ไหว้สักการะศาลเจ้าแห่งนี้



# TEMPOZAN GIANT FERRIS WHEEL

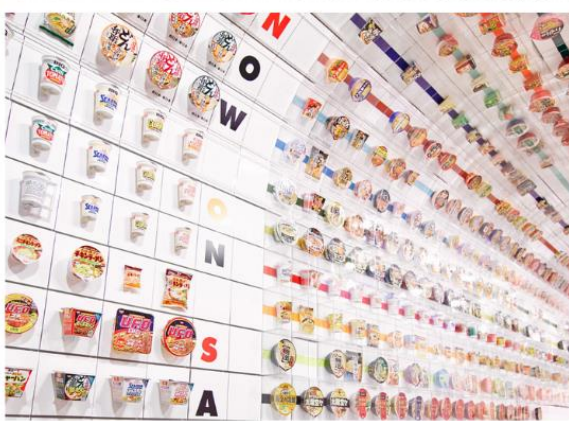
## Tempozan Giant Ferris Wheel ชิงช้าสวรรค์เท็มโปซาน

ชิงช้าสวรรค์เท็มโปซาน ริมน้ำโอซาก้า ชิงช้าสวรรค์ขนาดยักษ์ มีความสูงถึง 112.5 เมตร จุด เด่นของชิงช้าสวรรค์ของที่นี่คือ ตู้ชิงช้าสวรรค์จะมีอยู่สองแบบให้เลือกขึ้น คือ แบบตู้ที่มีสี่ส้นถึง 7 สี่ และ แบบตู้กระจกใสทั้งหมด ตั้งแต่พื้นเพดานและเก้าอี้





# CUPNOODLES MUSEM



## Cup Noodles Museum พิพิธภัณฑ์ราเมง

**พิพิธภัณฑ์ราเมง** ถูกสร้างขึ้นในปี ค.ศ. 1999 พิพิธภัณฑ์แห่งนี้ สร้างขึ้นมาเพื่อถ่ายทอดประวัติศาสตร์ของบะหมี่กึ่งสำเร็จรูปและให้นักท่องเที่ยวได้สัมผัสกับประสบการณ์ การทำบะหมี่กึ่งสำเร็จรูปด้วยตัวเอง

**IKEDA** โอซาก้าถือว่าเป็นบ้านเกิดของบะหมี่กึ่งสำเร็จรูป เพราะในปี ค.ศ. 1958 **Mr.Ando Momofuku** ผู้ก่อตั้ง **Nissin Food Group** ได้คิดค้นวิจัยและให้กำเนิดบะหมี่กึ่งสำเร็จรูปเป็นครั้งแรกของโลกที่นี่ ซึ่งบะหมี่กึ่งสำเร็จรูปถูกคิดค้นขึ้นมาเป็นรสชาติแรกของโลกนั้นก็คือราเมงไถ่ นั่นเอง



### โซนที่ 1 : The Brith of Chicken Ramen

โซนนี้จะให้คุณได้สัมผัสกับไอเดียและแนวคิดของMr.Ando



### Instant Noodles Tunnel and Exhibition of Instant Noodles

**อุโมงค์บะหมี่กึ่งสำเร็จรูป** ทางพิพิธภัณฑ์ได้มีการจัดแสดงแพคเกจบะหมี่กึ่งสำเร็จรูป ของ Nissin Food ตั้งแต่ราเมงไถ่ถ้วยแรกของโลก เรียงมาเรื่อยๆ ตามปีจนถึงบะหมี่ถ้วยในปัจจุบัน ซึ่งมีให้ชมมากกว่า 800 ชนิด



### โซนที่ 2 : Chicken Ramen Factory

นำทุกท่านได้ลองสัมผัสประสบการณ์ ทำบะหมี่กึ่งสำเร็จรูป ขึ้นมาด้วยตัวของท่านเอง



ท่านจะได้ออกแบบบะหมี่ถ้วยในฉบับของคุณ ซึ่งบะหมี่ถ้วยนี้ จะเป็น **บะหมี่ที่มีเพียงถ้วยเดียวบนโลกใบนี้**



# UNIVERSAL STUDIO JP

เพลิดเพลินกับ  
สวนสนุก **USJ** เต็มวัน



Universal Studio Japan **ยูนิเวอร์แซล สตูดิโอ เจแปน**  
ยูนิเวอร์แซล สตูดิโอ เจแปน สวนสนุกระดับโลกที่คุณจะได้เพลิดเพลินกับเครื่องเล่นมากมาย ที่จำลองมาจากฉากในภาพยนตร์ฮอลลีวูด สร้างความสนุกสนานให้กับทุกท่าน ไม่ว่าจะเป็นผู้ชื่นชอบการชมภาพยนตร์หรือไม่ก็ตาม การตกแต่งภายในสวนสนุกแห่งนี้จะตกแต่งด้วยบรรยากาศราวกับว่าได้ร่วมแสดงหนังจริง ๆ



NEW ZONE



**SUPER NINTENDO  
WORLD ZONE**



**HARRY POTTER**



JURASSIC PARK

SPIDER MAN

MINIONS

TERMINATOR 3D

**ราคาบัตร USJ (รวมค่าบริการจอง)**  
อายุ 04-11 ปีขึ้นไป ราคาท่านละ 2,790 บาท  
อายุ 12 ปีขึ้นไป ราคาท่านละ 3,290 บาท  
(ไม่รวมค่าเดินทาง)





# DAY 6 สนามบินคันไซ-สนามบินเชียงใหม่



08.30 น.  .....  12.30 น.

**KANSAI** ..... **CHIANG MAI**

นำท่านเดินทางกลับสู่ประเทศไทย (ใช้เวลาเดินทางประมาณ 5 ชั่วโมง 20 นาที)



การให้บริการของรถบัสนำเที่ยวในประเทศญี่ปุ่น ตามกฎหมายของญี่ปุ่น สามารถให้บริการได้วันละไม่เกิน 12 ชั่วโมง ไม่สามารถเพิ่มเวลาได้จึงขอสงวนสิทธิ์ในการปรับเปลี่ยนตารางการท่องเที่ยวในรายการเดินทาง โดยมีคุณเตอร์และคนขับจะเป็นผู้บริหารเวลาตามความเหมาะสม และโปรแกรมสามารถสลับปรับเปลี่ยนได้ โดยไม่ต้องแจ้งให้ทราบล่วงหน้า

ราคาทัวร์ **ไม่รวมค่าทิปคนขับรถ และไกด์ท้องถิ่นตามธรรมเนียม** (ชำระทุกท่าน ยกเว้น ทารกอายุไม่เกิน 2 ปี ยกเว้นให้) ขอเก็บค่าทิปไกด์และคนขับรถ ณ สนามบินในวันเช็คอิน

**ท่านละ 2,000 บาท/ทริป/ท่าน**



ไม่สามารถยกเลิกการเดินทางได้ เนื่องจากเป็นราคาโปรโมชั่น (แต่สามารถเปลี่ยนผู้เดินทางได้ตามเงื่อนไขของสายการบิน)







# อัตราค่าบริการนี้รวม



ค่าตัวเครื่องบินโดยสารชั้นประหยัด ไป-กลับ พร้อมคณะ  
รวมค่าภาษีสนามบิน และค่าธรรมเนียมเชื้อเพลิง

**ยกเว้น**หากมีการประกาศปรับขึ้นจากทางสายการบินจะมีการเรียกเก็บเพิ่มเติมจากท่าน  
ภายหลัง และเนื่องจากเป็นตั๋วกรุ๊ปไม่สามารถ อัปเดตที่นั่งได้ และไม่สามารถเลื่อนวัน  
เดินทางได้ ท่านต้องไป-กลับพร้อมกรุ๊ปเท่านั้น ทั้งนี้เป็นไปตามเงื่อนไขของสายการบิน



น้ำหนักกระเป๋า โหลดใช้ทั้งเครื่องท่านละ

**20 กิโลกรัม**

(ขึ้นอยู่กับสายการบินที่ใช้ในการเดินทาง)



กระเป๋าถือขึ้นเครื่อง 1 ใบ

**น้ำหนักไม่เกิน 7 กิโลกรัม**

เป็นไปตามที่สายการบินกำหนด



ค่ารถโค้ชปรับอากาศนำเที่ยวและรับส่ง  
ตามรายการที่ระบุไว้ในโปรแกรมทัวร์

## HOTEL



ค่าที่พักตามที่ระบุในรายการหรือเทียบเท่าระดับเดียวกัน (พักห้องละ 2-3 ท่าน)

**กรณีต้องการพัก 3 ท่าน ห้องขนาด TRP**

การเสริมเตียงจะเป็น **Sofa Bed หรือ ที่นอนพับ** ตามมาตรฐานของโรงแรมนั้น ๆ ไม่สามารถรีเคลสได้ หากท่านไม่ประสงค์พักตามที่  
โรงแรมจัดให้ ต้องการชำระค่าบริการเพิ่มเติม เป็นห้องพักเดี่ยว และในกรณีโรงแรมนั้นๆ อยู่ในตัวเมือง แหล่งช้อปปิ้ง ห้องอาจมี  
ขนาดเล็ก จึงไม่สามารถเสริมเตียงได้ ทางบริษัทอาจมีการจัดห้องให้ตามความเหมาะสม

**กรณีต้องการพัก 2 ท่าน**

หากประเภทห้อง ที่ท่านรีเคลสมาเต็ม อาทิเช่น รีเคลสห้องพักเป็น TWIN หรือ DOUBLE ทางบริษัทของสงวนสิทธิ์ในการปรับประเภทห้อง  
พัก เป็นตามที่โรงแรมมีอยู่ โดยไม่ต้องแจ้งให้ทราบล่วงหน้า

น้ำดื่ม  
วันละ 1 ขวด



## ค่าอาหาร

ตามรายการที่ระบุไว้ในโปรแกรมทัวร์



**ค่าธรรมเนียมเข้าชมสถานที่**

ตามรายการที่ระบุไว้ในโปรแกรมทัวร์

ค่าเบี้ยประกันอุบัติเหตุในการเดินทางท่องเที่ยวระหว่างการเดินทาง

**วงเงินประกันท่านละ 1,000,000 บาท**

(เงื่อนไขตามกรมธรรม์)

ค่าประกันอุบัติเหตุและค่ารักษาพยาบาล คุ้มครองเฉพาะกรณีที่ได้รับอุบัติเหตุระหว่างการเดินทาง  
ไม่คุ้มครองถึงการสูญเสียทรัพย์สินส่วนตัวและไม่คุ้มครองโรคประจำตัวของผู้เดินทาง







# อัตราค่าบริการนี้ไม่รวม



## ค่าใช้จ่ายส่วนตัวของผู้เดินทาง

ค่าโทรศัพท์, ค่าซักรีด, มินิบาร์ภายในห้องพัก  
ทีวีช่องพิเศษ และค่ายานพาหนะ ฯลฯ

ที่ไม่ได้ระบุไว้ในรายการทัวร์



- ค่าทำหนังสือเดินทาง

- ค่าวีซ่าและค่าดำเนินการยื่นขอวีซ่า

(สำหรับผู้ที่ไม่ได้ถือหนังสือเดินทางประเทศไทย)

ค่าธรรมเนียมวีซ่าเข้าประเทศญี่ปุ่น กรณีประกาศให้กลับมาขึ้นเรือขี้อาวีซ่าอีกครั้ง  
เนื่องจากประเทศญี่ปุ่นได้รับประกาศยกเว้นเข้าประเทศให้กับคนไทยสำหรับผู้ที่ประสงค์พำนักระยะสั้นในประเทศญี่ปุ่นไม่เกิน 15 วัน

## ค่าใช้จ่ายซึ่งอยู่เหนือการควบคุมของบริษัทฯ

การนัดหยุดงาน    ความล่าช้าของสายการบิน    การประท้วง

การจลาจล

อุบัติเหตุทางธรรมชาติ

การถูกปฏิเสธไม่ให้ออกเข้าเมืองจากเจ้าหน้าที่ตรวจคนเข้าเมือง  
และ เจ้าหน้าที่กรมแรงงานทั้งในประเทศ และ ต่างประเทศ



## ค่าน้ำหนักกระเป๋า

ที่เกินกว่าสายการบินกำหนด

หรือ

สัมภาระใหญ่กว่ามาตรฐาน



## ค่าใช้จ่ายที่เกี่ยวข้องกับ COVID-19



## ค่าใช้จ่ายที่เกี่ยวข้องกับภาษี

- ค่าภาษีน้ำมัน ที่สายการบินเรียกเก็บเพิ่ม ภาย  
หลังที่บริษัทฯ ได้ออกขายโปรแกรมทัวร์ไปแล้ว
- ค่าภาษีมูลค่าเพิ่ม 7 % และ หัก ณ ที่จ่าย 3 %



- ค่าประกันสุขภาพ COVID-19

- ค่าตรวจ ATK หรือ RT-PCR

ค่าตรวจ RT-PCR ก่อนออกเดินทาง 72 ชั่วโมง หรือ ATK 24  
ชั่วโมงก่อนออกเดินทางจากประเทศไทย

การตรวจ RT-PCR ให้ออกจากประเทศไทย ที่มีผลเป็นลบ ต้องตรวจก่อนเดินทางไม่เกิน 72 ชั่วโมง  
และเป็นแบบฟอร์มที่ทางญี่ปุ่นกำหนดเท่านั้น ท่านต้องยื่นผลให้กับทางบริษัท กรณีเป็นบวกหรือติดโค  
วิดต้องมีผลตรวจและใบรับรองแพทย์ใช้ในการยืนยัน เพื่อทำการย้ายวันเดินทาง หรือเก็บเครดิตการ  
เดินทาง อาจมีการเก็บค่าใช้จ่ายตามจริง ทั้งนี้ขึ้นอยู่กับนโยบายของสายการบินและบริษัทผู้ค้า และ  
ต้องมีใบรับรองผลการตรวจเป็นภาษาอังกฤษเท่านั้น

หากหน่วยงานรัฐบาลไทย หรือ ญี่ปุ่น มีการเปลี่ยนแปลงข้อกำหนดการกักตัวเพิ่มเติม หรือ ขอเรียกตัวเพิ่ม  
เติม หรือ ขอเรียกตรวจโรคเพิ่มเติม ทางผู้เดินทางจะต้องเป็นผู้รับผิดชอบค่าใช้จ่ายส่วนเกิน

ค่าทิปไกด์ และ คนขับรถ ผู้ช่วยขับรถ ไกด์ท้องถิ่น

# 2,000 บาท

(บังคับตามระเบียบธรรมเนียมของประเทศ)

Tour Leader [TL]

ท่านสามารถให้ทิปได้ตามความพึงพอใจของท่าน







# เงื่อนไขการให้บริการ

## การสำรองที่นั่ง / การชำระมัดจำและชำระส่วนที่เหลือ



กรุณาสำรองที่นั่งและ ชำระมัดจำ ท่านละ 15,000 บาท/ท่าน ภายใน 24 ชั่วโมง เพื่อสำรองสิทธิ์ในการเดินทาง และชำระส่วนที่เหลือทั้งหมดก่อนออกเดินทาง 30 วัน มิเช่นนั้น บริษัทฯ จะถือว่าท่าน ยกเลิกการเดินทางโดยอัตโนมัติท่านจะโดนยึดมัดจำโดยที่ท่านจะไม่ สามารถเรียกร้องใดๆ คืนได้ อันเนื่องมาจากบริษัทฯ จำเป็นที่จะต้องสำรองจ่ายค่าใช้จ่ายในส่วน ของที่พักและตัวเครื่องบินไปก่อนหน้านั้นแล้ว หากท่านสำรองที่นั่งน้อยกว่า 30 วัน ทางบริษัทฯ เรียกเก็บยอดเต็มจำนวนทันที **หลังจากทำการจองแล้ว กรุณาเตรียมเอกสารสำหรับการเดินทางให้พร้อม เช่น หน้าพาสปอร์ตเพื่อออกตัวหรือคำขอพิเศษเพิ่มเติมต่างๆ ให้แก่พนักงานขาย และหากท่านชำระเงินเข้ามาไม่ว่าจะบางส่วนหรือทั้งหมด บริษัทฯ จะถือว่าท่านได้ ยอมรับเงื่อนไขที่ระบุไว้ทั้งหมดนี้แล้ว**

## จำนวนคนในการออกเดินทาง

ทางบริษัทฯ ขอสงวนสิทธิ์ในการเรียกเก็บเงินเพิ่มเติม ยกเลิกหรือเลื่อนการเดินทางหาก มีผู้เดินทาง **น้อยกว่า 20 ท่าน** ซึ่งทำให้กรู๊ปไม่สามารถออกเดินทางได้ โดยบริษัทฯ **จะแจ้งท่านล่วงหน้าอย่างน้อย 3-5 วัน** ก่อนออกเดินทาง และหากไม่สามารถออก เดินทางได้ ทางบริษัทฯ ยินดีที่จะคืนเงินทั้งหมดให้ท่านหรือจัดหาทัวร์อื่นให้ท่านหาก ท่านต้องการ



## การรับการดูแลเป็นพิเศษ

กรณีผู้เดินทางต้องการความช่วยเหลือเป็นพิเศษ อาทิเช่น **การใช้วีลแชร์ กรุณาแจ้งบริษัทฯ อย่าง น้อย 7 วันก่อนการเดินทาง** มิฉะนั้นบริษัทฯ จะไม่สามารถจัดการล่วงหน้าได้ เนื่องจากการขอใช้วีล แชร์ในสนามบินนั้น ต้องมีขั้นตอนในการขอล่วงหน้า และบางสายการบินอาจมีการเรียกเก็บค่าใช้จ่าย ทั้งทางสนามบินในไทยและในต่างประเทศ ซึ่งผู้เดินทางสามารถสอบถามกับเจ้าหน้าที่ได้โดยตรงก่อน ทำการจอง และหากในคณะของท่านมีผู้ต้องการดูแลพิเศษ เช่น ผู้ที่นั่งรถเข็น (Wheelchair), เด็ก, ผู้ สูงอายุและผู้ที่มีโรคประจำตัวหรือไม่สะดวกในการเดินทางท่องเที่ยวในระยะเวลายาวเกินกว่า 4 - 5 ชั่วโมงติดต่อกัน ท่านและครอบครัวต้องให้การดูแลสมาชิกภายในครอบครัวของท่านเอง เนื่องจากการเดินทางเป็นหมู่คณะ หัวหน้าทัวร์มีความจำเป็นต้องดูแลคณะทัวร์ทั้งหมด



## การถูกปฏิเสธในการเข้าหรือออกประเทศ

ในกรณีที่กองการตรวจคนเข้าเมืองปฏิเสธมิให้ท่านเดินทางเข้าหรือออกประเทศ ไม่ว่าจะ เป็น ประเทศไทยหรือต่างประเทศก็ตาม บริษัทฯ ขอสงวนสิทธิ์ในการไม่คืนค่าทัวร์ไม่ว่าจะกรณีใดๆ ก็ตาม ซึ่งการตรวจคนเข้าเมืองนั้นเป็นสิทธิ์ของเจ้าหน้าที่ของรัฐของประเทศนั้นๆ และขอแจ้งให้ผู้ เดินทางทราบว่าทางบริษัทฯ และมัคคุเทศก์หรือหัวหน้าทัวร์ ไม่มีสิทธิ์ที่จะช่วยเหลือใดๆ ทั้งสิ้น เพราะอำนาจการตัดสินใจเป็นของเจ้าหน้าที่ที่ทางกองการตรวจคนเข้าเมืองโดยเด็ดขาด อนึ่ง ทาง บริษัทฯ มีจุดประสงค์ที่ทำธุรกิจเพื่อการท่องเที่ยวเท่านั้น ไม่นับสนุนให้ลูกค้าเดินทางเข้า-ออก ประเทศอย่างผิดกฎหมาย และ **หนังสือเดินทางจะต้องมีอายุเหลือไม่น้อยกว่า 6 เดือนและมีหน้า ว่างไม่น้อยกว่า 5 หน้ากระดาษ**



## การงดเว้นการร่วมทริปบางรายการ

หากผู้เดินทางงดเว้นการร่วมทริปบางสถานที่ในรายการใด พร้อมคณะผู้เดินทางอื่น ท่านจะไม่สามารถเรียกร้องค่าบริการใดๆ ได้ทั้งสิ้น บริษัทฯ จะถือว่าท่านประสงค์ที่จะ สละสิทธิ์และไม่ร่วมเดินทางพร้อมคณะ

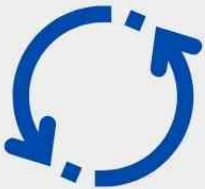






# เงื่อนไขการยกเลิกการจอง

## ไม่สามารถยกเลิกการเดินทางได้ เนื่องจากเป็นราคาโปรโมชัน



**(แต่สามารถเปลี่ยนชื่อผู้เดินทางได้ 21 วัน ก่อนการเดินทาง)**

กรณีเจ็บป่วยกระทันหัน จนไม่สามารถเดินทางได้ ซึ่งจะต้องมีใบรับรองแพทย์จากโรงพยาบาลรับรอง ทางบริษัทจะทำการเลื่อนการเดินทางของท่านไปยังคณะต่อไป แต่ทั้งนี้ท่านต้องเสียค่าใช้จ่ายที่ไม่สามารถยกเลิกหรือเลื่อนการเดินทางได้ตามความเป็นจริง ในกรณีเจ็บป่วยกระทันหัน ส่วนหน้าเพียง 7 วันทำการ ทางบริษัท ขอสงวนสิทธิ์ในการคืนเงินทุกกรณี



## เงื่อนไขพิเศษเพิ่มเติมสำคัญ!!



### • เงื่อนไขการออกเดินทาง

ในแต่ละเส้นทางจะมีการกำหนดผู้เดินทางขั้นต่ำของการออกเดินทาง โดยในทัวร์นี้ **กำหนดให้มีผู้เดินทางขั้นต่ำ 20 ท่าน** หากมีผู้เดินทางไม่ถึงที่กำหนด บริษัทฯ ขอสงวนสิทธิ์ในการเพิ่มค่าทัวร์ หรือ เลื่อนการเดินทาง หรือ ยกเลิกการเดินทาง หากท่านมีไฟล์กบินภายในประเทศแต่มีได้แจ้งให้เราทราบล่วงหน้าก่อนทางบริษัทฯ จะไม่รับผิดชอบใดๆ ทั้งสิ้น ดังนั้นกรุณาสอบถามยืนยันการออกเดินทางก่อนจองไฟล์กบินภายในประเทศทุกครั้ง

### • การออกตัวโดยสารภายในประเทศ

หากท่านมีความจำเป็นจะต้องซื้อตั๋วเครื่องบินภายในประเทศ เพื่อบินไปและกลับจากกรุงเทพฯ กรุณาสอบถามเกี่ยวกับเงื่อนไขยืนยันกับเจ้าหน้าที่ก่อนทำการจองและ **ขอแนะนำให้ท่านซื้อตั๋วเครื่องบินประเภทที่สามารถเลื่อนวันและเวลาเดินทางได้** อันเนื่องมาจากหากเกิดความผิดพลาดจากทางสายการบิน การล่าช้าของสายการบิน การยุบเที่ยวบินรวมกัน ตารางการเดินทางมีการเปลี่ยนแปลง ซึ่ง สายการบินพิจารณาสถานการณ์แล้วพบว่าอยู่เหนือการควบคุมของทางสายการบิน หรือจะเป็นเหตุผลเชิงพาณิชย์ หรือเป็นเหตุผลด้านความปลอดภัย ดังนั้น เหตุผลด้านความปลอดภัย เหตุผลเหล่านี้ อยู่เหนือการควบคุมของบริษัทฯ บริษัทฯของสงวนสิทธิ์ที่จะไม่รับผิดชอบและไม่คืนค่าใช้จ่ายใดๆ ทั้งสิ้น อนึ่ง บริษัทฯ จะยืนยันกรุ๊ปออกเดินทางประมาณ 3-5 วันก่อนเดินทาง หากไม่มั่นใจกรุณาสอบถามพนักงานขายโดยตรง



### • หากกรุ๊ปคอนเฟิร์มแล้วไม่สามารถเลื่อนการเดินทางได้

หากกรุ๊ปคอนเฟิร์มเดินทางแล้วนั้น ท่านจะไม่สามารถเลื่อนการเดินทางได้ ไม่ว่าจะเปิดเหตุการณ์ใดๆ ต่อท่านก็ตาม อันเนื่องมาจาก การคอนเฟิร์มของกรุ๊ปนั้นประกอบจากตัวเลขการจองการเดินทางของท่าน หากท่านถอนตัวออก ทำให้กรุ๊ปมีค่าใช้จ่ายเพิ่มขึ้น หรืออาจทำให้กรุ๊ปไม่สามารถออกเดินทางได้ ดังนั้น ทางบริษัทฯ ขอสงวนสิทธิ์มีอนุญาตให้เลื่อนวันเดินทางใดๆ ได้ทั้งสิ้นและเก็บค่าใช้จ่ายทั้งหมดตามจำนวนเงินของราคาทัวร์

### • การชำระเงินหมายถึงการยืนยันจำนวนผู้เดินทาง ไม่สามารถปรับเปลี่ยนได้

การชำระเงินเข้ามานั้น หมายถึงท่านได้ยอมรับข้อเสนอมและยืนยันจำนวนตามที่ท่านได้จองเข้ามา หากท่านชำระเงินเข้ามาแล้วจะไม่สามารถเปลี่ยนแปลงจำนวนของผู้เดินทางได้และหากมีความจำเป็นจะต้องเปลี่ยนแปลงท่านจะยินยอมให้ทางบริษัทฯ คิดค่าใช้จ่ายที่ทางบริษัทเสียหาย รวมถึงค่าเสียเวลาในการขาย อย่างน้อยที่สุดเท่าจำนวนเงินมัดจำ ทั้งนี้ทั้งนั้นให้เป็นไปตามเงื่อนไขของบริษัทฯ



บริษัทฯ จะไม่รับผิดชอบใดๆ ทั้งสิ้น หากเกิดกรณีความล่าช้าจากสายการบิน, การยกเลิกบิน, การประท้วง, การนัดหยุดงาน, การก่อการจลาจล, ภัยธรรมชาติ, การนำสิ่งของผิดกฎหมาย ซึ่งอยู่นอกเหนือความรับผิดชอบของบริษัทฯ และ บริษัทฯ จะไม่รับผิดชอบใดๆ ทั้งสิ้น หากเกิดสิ่งของสูญหาย อันเนื่องเกิดจากความประมาทของท่าน, เกิดจากการโจรกรรม และ อุบัติเหตุจากความประมาทของนักท่องเที่ยวเอง





# ประกาศสำคัญของประเทศญี่ปุ่น

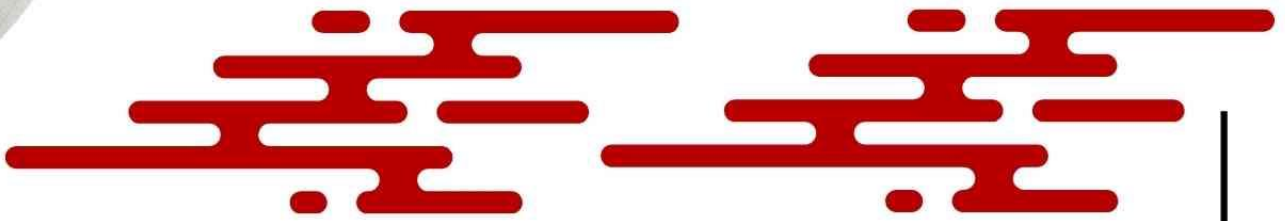


รัฐบาลญี่ปุ่นประกาศมาตรการสำหรับนักท่องเที่ยว  
ต่างชาติที่พำนักในญี่ปุ่นระยะสั้น ดังนี้

## มาตรการยกเว้นวีซ่า

สามารถไปกับทัวร์ หรือ สามารถเที่ยวด้วยตัวเองได้

ทั้งนี้ ให้มีผลบังคับใช้ตั้งแต่ 11 ตุลาคม 2565 เป็นต้นไป  
(ข้อมูลอัปเดต ณ วันที่ 23 กันยายน 2565)



### ประกาศสำคัญ

รับเฉพาะผู้มีวัตถุประสงค์ประสงค์เพื่อการท่องเที่ยวเท่านั้น ค่าทัวร์ที่จ่ายให้กับผู้จัด  
เป็นการชำระแบบจ่ายชำระขาด และผู้จัดได้ชำระให้กับสายการบินและสถานที่  
ต่างๆ แบบชำระขาดเช่นกันก่อนออกเดินทาง ฉะนั้นหากท่านไม่ได้ร่วมเดินทาง  
หรือใช้บริการตามรายการไม่ด้วยสาเหตุใด หรือได้รับการปฏิเสธการเข้าหรือ  
ออกนอกเมืองจากประเทศในรายการ (ประเทศไทยและประเทศญี่ปุ่น)  
ทางผู้จัดขอสงวนสิทธิการคืนเงินสดส่วนใดๆ รวมทั้งค่าตัวเครื่องบินให้แก่ท่าน







เรามีบริการ **เพียง**  
**399.-**  
 เน็ต Non-stop เต็มสปีด  
**8 GB นาน 8 วัน**  
 ท่านสามารถแจ้งกับทางไกด์และเด็กส่งทัวร์ได้ที่สนามบิน



**ประกันภัยการเดินทางต่างประเทศ พลัส**  
**Global Travel Insurance Plus (GTIP)**

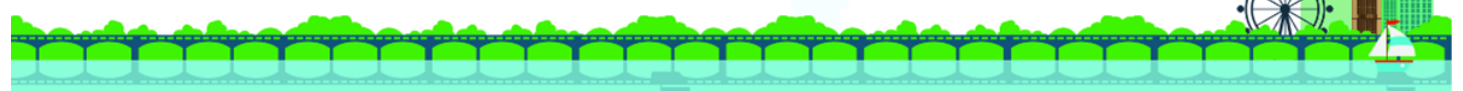


ความคุ้มครอง / Coverage	จำนวนเงินความคุ้มครอง / Sum Insured							
	เดินทางทั่วโลก / WORLDWIDE PLUS				เดินทางในเอเชีย / ASIA PLUS			
	Basic	Silver	Gold	Platinum	Basic	Silver	Gold	Platinum
1. การประกันภัยอุบัติเหตุส่วนบุคคล อ.บ.1* / Personal Accident Benefit	2,000,000	2,000,000	3,000,000	5,000,000	1,000,000	2,000,000	3,000,000	5,000,000
2. ค่ารักษาพยาบาลจากอุบัติเหตุและสุขภาพ / Medical Expenses	2,000,000	2,000,000	3,000,000	5,000,000	2,000,000	2,000,000	3,000,000	5,000,000
2.1 การรักษาพยาบาลต่อเนื่องในประเทศไทย** / Follow-up treatment in Thailand	50,000	200,000	300,000	500,000	50,000	200,000	300,000	500,000
2.2 การรับการรักษาพยาบาลครั้งแรกในประเทศไทย*** / Medical treatment in Thailand	100,000	200,000	300,000	500,000	100,000	200,000	300,000	500,000
3. การเคลื่อนย้ายฉุกเฉินและการส่งศพกลับประเทศ / Evacuation and repatriation	2,000,000	2,000,000	3,000,000	5,000,000	2,000,000	2,000,000	3,000,000	5,000,000
4. การบริการความช่วยเหลือทางการแพทย์ฉุกเฉิน / Emergency Medical Assistance								
4.1 การเยี่ยมผู้เอาประกันภัยในต่างประเทศ / Compassionate visit	x	Actual Cost	Actual Cost	Actual Cost	x	Actual Cost	Actual Cost	Actual Cost
4.2 การส่งตัวผู้เยาว์กลับประเทศ / Return of minor	x	Actual Cost	Actual Cost	Actual Cost	x	Actual Cost	Actual Cost	Actual Cost
4.3 การค้นหา การช่วยชีวิต และการกู้ภัย / Search, rescue and recovery	250,000	250,000	250,000	250,000	250,000	250,000	250,000	250,000
5. การยกเลิกการเดินทาง / Trip cancellation	10,000	10,000	100,000	100,000	10,000	10,000	100,000	100,000
6. การลดจำนวนวันเดินทาง / Trip curtailment	x	x	100,000	100,000	x	x	100,000	100,000
7. ความสูญเสียหรือความเสียหายของสัมภาระในการเดินทาง / Loss or damage of personal baggage	10,000	10,000	50,000	50,000	10,000	10,000	50,000	50,000
8. การล่าช้าของการเดินทาง / Cover of delay								
8.1 การล่าช้าของระบบขนส่งมวลชน / Delays in means of public transport	x	2,000	10,000	20,000	x	2,000	10,000	20,000
8.2 การล่าช้าของสัมภาระ / Delayed collection of baggage	x	2,000	20,000	20,000	x	2,000	20,000	20,000
8.3 การจี้โดยสลัดอากาศ / Hijack	x	x	50,000	50,000	x	x	50,000	50,000
8.4 การพลาดต่อเที่ยวบิน / Missed connection - flight	x	2,000	10,000	20,000	x	2,000	10,000	20,000
9. การสูญหายของหนังสือเดินทาง / Loss of passport	x	x	5,000	5,000	x	x	5,000	5,000
10. ความรับผิดต่อบุคคลภายนอก / Personal legal liability	x	1,000,000	2,000,000	5,000,000	x	1,000,000	2,000,000	5,000,000
11. ความรับผิดส่วนแรกสำหรับรถเช่า / Rental car excess	x	x	10,000	20,000	x	x	10,000	20,000
12. ความคุ้มครองกีฬากอล์ฟ / Golf extension	x	x	x	20,000	x	x	x	20,000
13. เงินชดเชยรายได้ระหว่างรักษาตัวในโรงพยาบาลต่างประเทศ / Overseas hospitalization benefit	x	1,000 per day max 10,000	2,000 per day max 20,000	3,000 per day max 30,000	x	1,000 per day max 10,000	2,000 per day max 20,000	3,000 per day max 30,000

หมายเหตุ / Remark

\*อ.บ. 1 หมายถึงการเสียชีวิต การสูญเสียอวัยวะ สายตา หรือทุพพลภาพถาวรสิ้นเชิงจากอุบัติเหตุ / Loss of life, dismemberment, loss of sight or total permanent disability.  
 \*\*ข้อ 2.1. \*\*\*ข้อ 2.2 บริษัทจะจ่ายค่าใช้จ่ายสำหรับการรักษาพยาบาลที่ได้เกิดขึ้นในระยะเวลา 7 วันแรกนับจากเดินทางกลับถึงประเทศไทย / 2.1, 2.2 The company shall pay such costs incurred within 7 days of the return to Thailand.

หน่วย : บาท / Baht







จำนวนวันเดินทาง (วัน) Trip Duration (Days)	เบี้ยประกันภัย (บาท) / Premium (Baht)							
	เดินทางทั่วโลก / WORLDWIDE PLUS				เดินทางในเอเชีย / ASIA PLUS			
	Basic	Silver	Gold	Platinum	Basic	Silver	Gold	Platinum
<b>ทริปเที่ยวเดียว / Single - Trip</b>								
1-4	300	334	600	990	200	290	470	688
5-6	350	450	715	1,290	240	300	595	999
7-8	370	500	990	1,772	280	427	690	1,300
9-10	399	600	1,230	1,996	340	597	850	1,600
11-15	600	790	1,590	2,750	450	767	1,150	2,150
16-22	849	1,275	2,210	3,370	524	937	1,650	2,795
23-31	999	1,600	2,680	3,993	628	1,108	2,030	3,300
32-45	1,530	2,090	3,200	5,674	770	1,364	2,450	4,325
46-60	1,950	2,500	3,850	6,180	907	1,620	2,995	5,226
61-75	2,300	3,340	4,900	7,910	1,220	2,215	3,775	6,450
76-94	2,500	3,843	5,500	9,390	1,475	2,641	4,200	7,500
95-105	3,500	4,467	7,490	11,145	1,975	2,962	5,720	9,990
106-121	4,100	5,090	8,400	12,900	2,350	3,371	6,450	11,100
122-151	5,200	6,345	10,250	15,895	2,775	4,016	7,950	13,740
152-182	6,500	7,599	12,530	18,890	3,260	4,922	9,775	15,975
<b>ทริปหลายครั้ง / Annual Multi - Trip, max length per trip as per plan selected</b>								
Annual (max 31 days)	2,000	2,450	4,000	5,700	1,200	1,992	2,850	4,400
Annual (max 60 days)	2,500	3,120	4,800	7,400	1,600	2,591	3,700	6,400
Annual (max 90 days)	3,600	4,225	5,800	10,000	1,900	3,200	5,000	8,700
Annual (max 120 days)	5,750	6,427	9,000	13,990	2,650	4,038	7,100	12,210
Annual (max 365 days)	15,500	19,000	26,200	44,000	5,925	10,785	22,000	35,150

- เบี้ยประกันภัยข้างต้นสำหรับผู้เอาประกันภัยอายุไม่เกิน 75 ปี รวมภาษีอากรและพิมพ์แล้ว / Premium shown is for insured up to 75 yrs of age includes tax and stamp.
- สำหรับผู้เอาประกันภัยที่มีอายุ 76 ปีขึ้นไป เบี้ยประกันภัยจะเพิ่มขึ้นเป็น 2 เท่าของเบี้ยประกันภัยที่ระบุไว้ในตาราง / For insured aged 76 yrs and above, premium will be two times the amount shown in the table.

ความคุ้มครองพิเศษ / Special Coverages



คุ้มครองค่ารักษาสูงถึง บาท  
**5,000,000**

- คุ้มครองค่ารักษาพยาบาลจากอุบัติเหตุและเจ็บป่วย
- Covers medical expenses from injuries and illness up to 5,000,000 baht.



รักษาฟัน บาท  
**16,000**

- คุ้มครองค่ารักษาพยาบาลฟันเพื่อบรรเทาความเจ็บปวดที่ต่างประเทศ ได้ถึง 16,000 บาท
- Dental treatment cover for relief of pain up to 16,000 baht.



ไม่ต้องสำรองจ่าย  
รักษาได้ทุก sw.

- คุ้มครองค่ารักษาพยาบาลทั้ง IPD, OPD
- You don't have to advance money.
- Free choice of hospital.
- Covers medical expenses for inpatient and outpatient treatment.



คุ้มครอง  
กีฬาเสี่ยงภัย

- คุ้มครองค่ารักษาพยาบาลการบาดเจ็บจากกีฬาเสี่ยงภัย เช่น ดำน้ำ เล่นสกี เจ็ทโบ๊ท บันจี้จัมพ์

- Coverage includes medical expenses for injuries from certain high-risk sports such as diving, skiing, or bungee jumping.



ไม่จำกัด  
อายุ

- ไม่จำกัดอายุผู้ทำประกันภัย • No age limit

ช่วยเหลือ 24 hrs.  
ฉุกเฉินทั่วโลก

- ศูนย์ให้ความช่วยเหลือฉุกเฉินทางทันตแพทย์และการเดินทางทั่วโลก
- 24 hours. Worldwide emergency call center
- +66 2 569 0230
- +66 2 569 0230

