



**HAPPY
 NEW YEAR
 2025**

中國東方航空
 CHINA EASTERN

上海航空
 SHANGHAI AIRLINES

SHA05

เที่ยวเซี่ยงไฮ้..ฟลยูโรป
ปักหมุด..เที่ยวเซี่ยงไฮ้
สุดคุ้ม 4 เมือง ยอดฮิต

6 วัน 4 คืน

เซี่ยงไฮ้ อุ๋เจิ้น หังโจว อุ๋ซี
พวชอบ..POP MART ใหญ่ที่สุดในเซี่ยงไฮ้

ราคาเริ่มต้น

19,999

เมืองโบราณอุ๋เจิ้น พระใหญ่อุ๋ซี
 พิเศษ..เสี่ยวหลงเปา บุฟเฟ่ต์ซีฟู้ด+ปิ้งย่าง ชาบู

ก.ย. - ปีใหม่ 68



น้ำหนักโหลด
 23 กก.



รถโค้ช
 ปรับอากาศ



โรงแรม
 4 คืน

HAPPY NEW YEAR 2025

中國東方航空 CHINA EASTERN
上海航空 SHANGHAI AIRLINES
SHA05

เที่ยวเซี่ยงไฮ้..ฟลยูโรป
ปักหมุด..เที่ยวเซี่ยงไฮ้
สุดคุ้ม 4 เมือง ยอดฮิต

6 วัน 4 คืน

เซี่ยงไฮ้ อู่เจิน หังโจว อู๋ซี
พาช็อป..POP MART ใหญ่ที่สุดในเซี่ยงไฮ้

ราคาเริ่มต้น **19,999** เมืองโบราณอู่เจิน พระใหญ่อู๋ซี
พิเศษ..เสี่ยวหลงเปา บุฟเฟ่ต์ซีฟู้ด+ปิ้งย่าง ชาบู

ก.ย. - ปีใหม่ 68

น้ำหนักโหลด 23 กก. รถโค้ชปรับอากาศ โรงแรม 4 คืน

กำหนดการเดินทาง

5-10 , 19-24 กันยายน 2567

(6 วัน 4 คืน)

17-22 , 25-30 ตุลาคม 2567

13-18 , 20-25 พ.ย. // 27 พ.ย.-02 ธ.ค.67

07-12 , 12-17 ธ.ค.67 // 28 ธ.ค.67-02 ม.ค.68

วันแรก ท่าอากาศยานสุวรรณภูมิ

23.00 น. พร้อมกันที่ สนามบินสุวรรณภูมิ อาคารผู้โดยสารขาออกชั้น 4 ประตู 8 เคาน์เตอร์ สายการบิน ไชน่าอีสเทิร์น แอร์ไลน์ (MU) โดยมีเจ้าหน้าที่ของบริษัทฯ คอยต้อนรับและอำนวยความสะดวกแก่ท่าน

วันที่สอง ท่าอากาศยานสุวรรณภูมิ – เชียงไฮ้ - โจวซาน - สวนพุทธกวนอิมฝ้าย

02.10 น. ออกเดินทางสู่ เมืองเชียงไฮ้ โดยสายการบิน ไชน่าอีสเทิร์น แอร์ไลน์ เที่ยวบินที่ MU548 (มีบริการอาหารบนเครื่อง)

07.30 น. ถึง ท่าอากาศยานเมืองเชียงไฮ้ เป็นหนึ่งในสี่นครปกครองโดยตรงของสาธารณรัฐประชาชนจีน ตั้งอยู่บริเวณทางใต้ของปากแม่น้ำแยงซี และมีแม่น้ำหวางฝู่ไหลผ่านกลางเมือง มีประชากรในปี ค.ศ. 2019 จำนวน 24.28 ล้านคน ทำให้เป็นเขตเมืองที่มีประชากรมากที่สุดในประเทศจีน และเป็นนครที่มีประชากรมากที่สุดในอันดับสองของโลก เชียงไฮ้เป็นศูนย์กลางระดับโลกทางด้านการเงิน นวัตกรรม และการขนส่ง โดยท่าเรือเชียงไฮ้เป็นท่าเรือที่มีจำนวนเรือคับคั่งที่สุดในโลก หลังผ่านพิธีการตรวจคนเข้าเมืองแล้ว

เที่ยง **🍷 บริการอาหารกลางวัน ณ ภัตตาคาร** นำท่านเดินทางสู่ **เมืองหังโจว** เมืองเอกของมณฑลเจ้อเจียง 1 ใน 6 นครโบราณของจีน เป็นศูนย์กลางเศรษฐกิจ วัฒนธรรม เป็นเมืองประวัติศาสตร์ความเป็นมายาวนาน ปรางค์อรุณรอยในสมัยราชวงศ์ฉิน มีชื่อเรียกว่าเมืองเจียนถั่ง สมัยราชวงศ์ใต้ตั้งหังโจวเป็นเมืองหลวง หังโจวเป็นเมืองงดงามด้วยธรรมชาติ ทั้งภูเขา ทะเลสาบ ต้นไม้และสวนจนได้รับสมญานามว่า “สวรรค์บนดิน” เนื่องจาก ชูโจว+หังโจว = ชูหาง แปลว่า ฟากฟ้ามีสรวงสวรรค์บนพื้นปฐพีก็มี ชูหาง นำท่านชม **หมู่บ้านชาหลงจิ่ง** แหล่งผลิตใบชาที่ขึ้นชื่อของหังโจว ใบชา "หลงจิ่ง" ซึ่งแปลว่า ชาบ่อมังกร ของทะเลสาบซีหู นั้น เป็นใบชาที่มีชื่อเสียงที่สุดชนิดหนึ่งของประเทศจีน กล่าวกันว่า "ดื่มชาหลงจิ่ง เพียง 1 จิบ ปากจะหอมตลอดวัน" นอกจากนี้จะมีไร้อันกว้างใหญ่ให้ชมแล้ว ยังจะได้ชมกระบวนการผลิตใบชาแห้งและชิมชาด้วย

ค่ำ **🍷 บริการอาหารค่ำ ณ ภัตตาคาร เมนูหมูปั่นปี** หลังอาหารนำท่านสู่ **ถนนโบราณเหอฝ่งเจีย** ตั้งอยู่เชิงเขาอู่ซันของเมืองหังโจว เป็นถนนสายหนึ่งที่สะท้อนให้เห็นประวัติศาสตร์ และวัฒนธรรมอันเก่าแก่ของหางโจวได้อย่างดี ถนนสายนี้มีความยาว 460 เมตร กว้าง 120 เมตร ในสมัยราชวงศ์ซ่งของจีนเมื่อ 880 กว่าปีก่อน ขณะที่เมืองหังโจวเป็นราชธานีอยู่นั้น ถนนเหอฝ่งเจียเป็นศูนย์กลางทางวัฒนธรรม เศรษฐกิจและการค้าในสมัยนั้น ในปัจจุบันยังคงไว้ซึ่งสภาพดั้งเดิมของสิ่งปลูกสร้างโบราณส่วนหนึ่งแล้ว บ้านเรือนทั้งสองข้างทางที่สร้างขึ้นใหม่ล้วนสร้างจากไม้และมุงหลังคาสีคราม มีลักษณะเรียบง่ายแบบโบราณ สองข้างถนนสายนี้ส่วนใหญ่เป็นร้านค้าทั่วไปสมควรแก่เวลานำท่านเดินทางสู่ที่พัก

พักเมืองหังโจว 🏨 HANGZHOU BAILI SHA HOTEL หรือเทียบเท่าระดับ 4*

วันที่สาม ล่องเรือทะเลสาบซีหู - หังโจว – ร้านหยก – อูเจิ้น – เมืองโบราณเยอเหอคูเจิ้น – อู๋ซี

เช้า **🍷 บริการอาหารเช้า ณ ห้องอาหารของโรงแรม** หลังอาหาร นำท่าน **ล่องเรือชมทะเลสาบซีหู** ซึ่งกวีจีนบรรยายเปรียบเปรยว่า “ซีหูเหมือนนางไซซี ไซซีสวยทุกอริยาบถ ซีหูสวยทุกฤดูกาล” ทะเลสาบซีหูมีเนื้อที่ 5.66 ตารางกิโลเมตร ความยาวโดยรอบวัดได้ 15 กม. น้ำลึกเฉลี่ย 1.5 เมตร ล่องเข้าสู่เขตทะเลสาบซีหูใหม่ ลอด 3 สะพานดั้งเข้าสู่เขตทะเลสาบซีหูเก่า ชมทิวทัศน์สี่แห่งของทะเลสาบซีหู ซึ่งได้แก่ ค้วนฉานเสียน ซานถาน อิ้นเหยิน และหนานฝิงอ้วนจง พาท่านผ่านชมสะพานขาดซึ่งเป็นที่มาของตำนานเรื่อง “นางพญางูขาว” และชมโคมไฟ 3 ดวงทับแสงจันทร์ น้ำลึกลดจนชมธรรมชาติอันงดงามสดชื่นรอบๆ ทะเลสาบแห่งนี้ ให้ท่านได้ดื่มด่ำกับบรรยากาศของความงามในทะเลสาบในบรรยากาศที่ผ่อนคลาย เดินทางออกจากเมืองหังโจว แวะชม **โรงงานหยกจีน** เครื่องประดับนำโชคที่คนจีนนิยม

เที่ยง ๑๐ | บริการอาหารกลางวัน ณ **ภัตตาคาร บูฟเฟ่ต์ซีฟู้ด** จากนั้นเที่ยวชม **เมืองโบราณเยว่เหอ** หรือที่รู้จักกันในชื่อ เขตประวัติศาสตร์เยว่เหอ ตั้งอยู่ใกล้ถนนจงจี เขตหนานหู เจียซิง ในอดีตเป็นสถานที่ที่เจริญรุ่งเรืองสำหรับ อุตสาหกรรมและการพาณิชย์ในเจียซิง เนื่องจากคลองปักกิ่ง-หังโจว ได้ไหลผ่านทิศใต้ของเมืองเยว่เหอแห่งนี้ทำให้เป็นแหล่งค้าขายและสัญจรที่คึกคักมาแต่โบราณ เมืองโบราณแห่งนี้ยังมีจุดเด่นที่แม่น้ำสามสายและถนนสามเส้น ขนานกันไปคู่กับบ้านทรงโบราณที่ได้รับการอนุรักษ์ไว้อย่างดี เมื่อเดินอยู่ภายในหมู่บ้านจะได้ความรู้ถึงความโบราณทั้งงดงามและเป็นเอกลักษณ์ สมควรแก่เวลา นำท่านเดินทางสู่ **เดินทางสู่ เมืองอู๋ซี** เมืองโบราณที่สร้างขึ้นเมื่อประมาณ 2,000 ปีก่อน เดิมชื่อ “โห่วยซี” มีความหมายว่า “มีดีบุก” ต่อมาเมื่อราชวงศ์ฮั่นซุกุใช้ดีบุกจนหมดแล้ว ชื่อเมืองจึงเปลี่ยนมาเป็น “อู๋ซี” แปลว่า “ไม่มีดีบุก”



ค่ำ ๑๐ | บริการอาหารค่ำ ณ **ภัตตาคาร** หลังอาหารนำท่าน จากนั้นกลับที่พัก
พักที่อู๋ซี โรงแรม **WUXI DAYS INN FRONTIER HOTEL** หรือเทียบเท่า 4*

วันที่สี่ อู๋ซี – พระใหญ่หลังซานต้าฝอ – ศาลาฝานกง - ร้านไข่มุก - เชียงไฮ้ - ถนนนานกิง

เช้า ๑๐ | บริการอาหารเช้า ณ **ห้องอาหารของโรงแรม** หลังอาหาร นำท่าน ชมพระพุทธรูปปางประทานพร ทองสำริดองค์ใหญ่ที่สุดในประเทศจีน ที่เขาหลังซาน **หลังซานต้าฝอ** ซึ่งมีความสูง 88 เมตร หนัก 700 ตัน และมีพระพักตร์สง่างาม วัดหลังซาน เป็นวัดที่มีอายุกว่า 1,000ปี เป็นวัดที่สวยงามร่มรื่นมีเขาล้อมรอบอยู่ถึงสามด้าน มีทะเลสาบขนาดใหญ่อยู่เบื้องหน้า พุทธสถานสร้างเพิ่มเติมขึ้นเรื่อยๆตามพลังศรัทธาจากพุทธศาสนิกชนจากทุกหนแห่ง นิยมไปกราบไหว้ขอพรและทำบุญ นำท่านเยี่ยมชม **ศาลาฝานกง** ที่เป็นสถานที่ประกอบพิธีสำคัญทางพุทธศาสนาที่สำคัญของประเทศไทย ที่สร้างขึ้นอย่างสวยงามอลังการ ภายในตกแต่งไว้อย่างงดงาม **(รวมรถอล์ฟ)**



เที่ยง **📍** บริการอาหารกลางวัน ณ ภัตตาคาร **เมฆูซีโครงหมู้อู๋** หลังอาหารนำท่าน **แวะเลือกซื้อไข่มุก** ครีมีไข่มุกบำรุงผิว ที่ทำจากไข่มุกน้ำจืดที่เพาะเลี้ยงในทะเลสาบ สมควรแก่เวลานำท่านเดินทางกลับสู่ **มหานครเซี่ยงไฮ้** ชมเซี่ยงไฮ้มหานครที่ใหญ่ที่สุดของประเทศจีน ที่ได้รับการพัฒนาจนถูกขนานนามว่า “ปารีสตะวันออก” เป็นศูนย์กลางการคมนาคมและเศรษฐกิจทางภาคตะวันออกเฉียงใต้ มีพื้นที่ 6,200 ตร.กม. มีประชากรประมาณ 14 ล้านคน เป็นเมืองท่าพาณิชย์ขนาดใหญ่แห่งทะเลจีนใต้ จากนั้นอิสระช้อปปิ้งตามอัชฌาศัยที่ **ถนนนานกิง หรือ นานจิงอู่**



เป็นย่านช้อปปิ้งเก่าแก่ที่สุดของเชียงใหม่ เป็นตลาดซื้อขายของกันคึกคักตั้งแต่ทศวรรษ 1920 ตั้งอยู่ฝั่งผู้ซีกินพื้นที่ยาวตั้งแต่ฝั่งตะวันตกของ “เดอะ บันด์” ถึง “ฟิเฟิลส์ สแควร์” เป็นแหล่งช้อปปิ้งสินค้าแบรนด์เนมจากทั่วโลก และยังเป็นศูนย์รวมร้านค้าและร้านอาหารอีกมากมาย ตั้งอยู่ในเมืองเชียงใหม่ ประเทศจีน ถนนนานจึงเป็นย่านช้อปปิ้งเก่าแก่ที่สุดของเชียงใหม่ เป็นตลาดซื้อขายของกันคึกคักตั้งแต่ทศวรรษ 1920 เนื่องจากพื้นที่บริเวณเดอะบันด์เป็นเมืองท่าสำคัญของเชียงใหม่ จึงทำให้เป็นจุดศูนย์กลางในการติดต่อค้าขายกับทั้งชาวจีนในเมืองอื่นๆ และชาวต่างประเทศมาตั้งแต่ในอดีต จนมีการก่อสร้างอาคารและร้านค้าขึ้นมากมายในบริเวณโดยรอบ และได้รับการพัฒนาให้เป็นย่านช้อปปิ้งและย่านธุรกิจที่สำคัญที่สุดแห่งหนึ่งในเชียงใหม่ปัจจุบัน **นำท่านสู่ร้าน POP MART** ร้านทอยด์อาร์ตกล่องสุ่มร้านฮิตติดกระแส สาขาใหญ่ที่สุดในเชียงใหม่ ให้ท่านเลือกตามหาซีรีส์ตุ๊กตาน่ารัก จุ่มหาตุ๊กตาที่ถูกใจได้ตามอัธยาศัย

ค่ำ **🕒**บริการอาหารค่ำ ณ **ภัตตาคาร** หลังอาหารนำท่านเดินทางเข้าสู่ที่พัก
พักที่เชียงใหม่ โรงแรม **➡ SHANGHAI VIENNA INTERNATIONAL HOTEL** หรือเทียบเท่า

วันที่ห้า **บัวหิมะ – อุทยานกว้างฟูหลิน - หาดไหว่ชาน – ถ่ายรูปตึก 1,000 Trees**

เช้า **🕒** บริการอาหารเช้า ณ **ห้องอาหารของโรงแรม** หลังอาหาร นำท่านเยี่ยมชม **ศูนย์สมุนไพรจีน บัวหิมะ** ยาสามัญประจำบ้านที่มีชื่อเสียงของเมืองจีน ฟังบรรยายสรรพคุณสมุนไพรจีนที่มีชื่อเสียงมากกว่าพันปี พร้อมรับบริการนวดเท้าคลายความเมื่อยล้า ฟรีไม่มีค่าใช้จ่าย จากนั้นนำท่านเดินทางสู่ **สวนวัฒนธรรมกว้างฟูหลิน** “บันทึกประวัติศาสตร์พันปีของเชียงใหม่” นิทรรศการที่จัดจากพื้นฐานแนวคิด “การเดินทางผ่านกาลเวลาและอวกาศ” ผ่านอดีตจากบรรพบุรุษวิวัฒนาการความรุ่งเรืองมาถึงปัจจุบัน และดำเนินไปสู่อนาคต ตัวหอนิทรรศการตั้งอยู่ในหลังคาขนาดใหญ่แห่งแรก และมีบางส่วนลอยอยู่ในทะเลสาบฟูหลิน



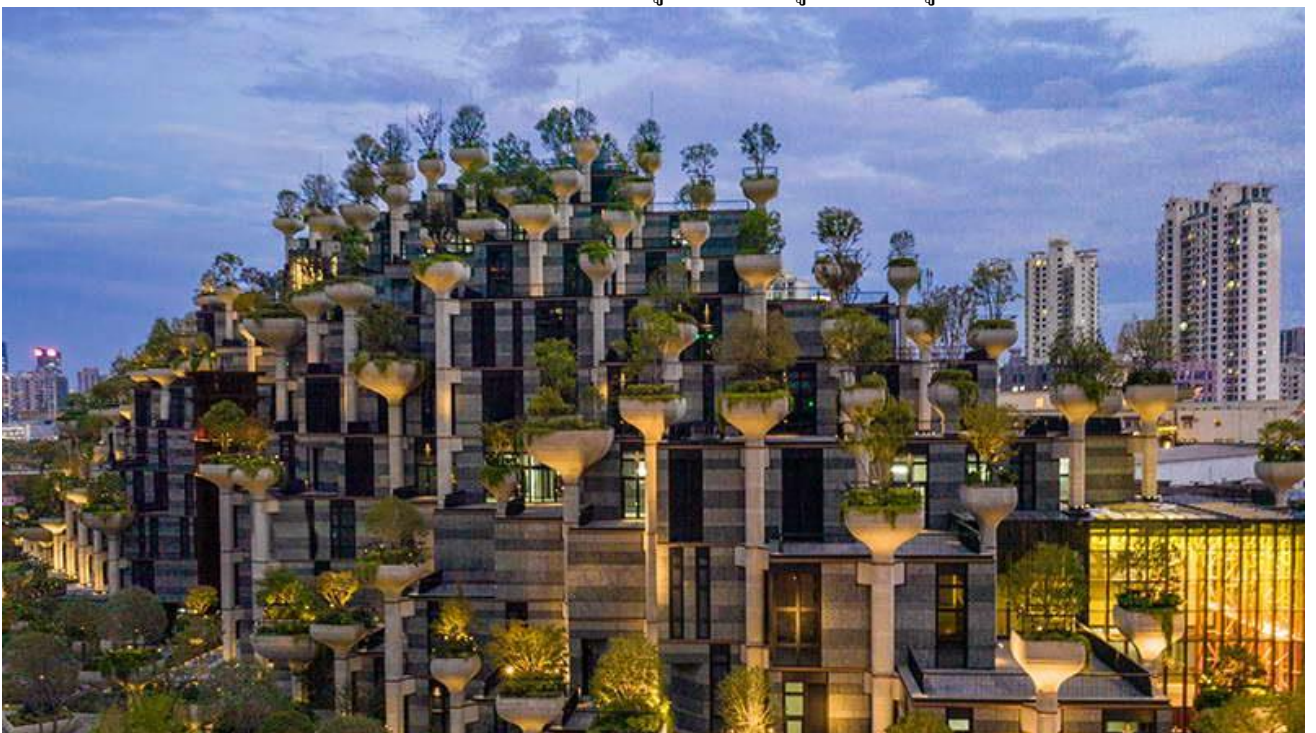
นำท่านชม **พิพิธภัณฑสถานน้ำ** ที่เมื่อเดินเข้าไปข้างในจะให้ผู้คนรู้สึกเหมือนก้าวลงไปใต้ดินเพื่อเดินทางไปยังอดีตกาล นอกจากนี้ภายนอกหอนิทรรศการยังตกแต่งไว้อย่างสวยงาม

เที่ยง **🕒** บริการอาหารกลางวัน ณ **ภัตตาคาร เมนูเดียวหลงเปา** นำท่านสู่ **หาดเจ้าพ่อเชียงใหม่ (หาดไหว่ชาน) หรือ เดอะบันด์ The Bund** ถึงแม้จะถูกเรียกว่าหาด แต่ที่นี่ไม่ใช่หาดริมทะเล แต่หาดไหว่ชาน เป็นย่านถนนเลียบบแม่น้ำหวง

ผู้ที่มีความยาว 1.5 ระหว่างทางผ่านเขตเช่าของประเทศต่างๆในสมัยอาณานิคมพร้อมชมอาคารสูงตระหง่านซึ่งเป็นศิลปกรรมสไตล์ยุโรปรวมทั้งตึกธนาคาร กรุงทศที่ปักธงไทยปลิวไสวเด่นสง่า ปัจจุบันบางตึกถูกดัดแปลงเป็นสำนักงาน รวมทั้งร้านอาหารสุดหรูริมน้ำ แต่ยังคงได้รับการอนุรักษ์ให้คงสภาพเดิมเอาไว้ได้เป็นอย่างดี ซึ่งอาคารสไตล์ยุโรปเหล่านี้ ถูกเรียกเดอะบันด์ (The Bund) ที่ถูกใช้เป็นสถานที่ถ่ายทำภาพยนตร์สุดโด่งดังอย่าง เจ้าพ่อเซี่ยงไฮ้ จึงทำให้ที่นี่มีอีกชื่อหนึ่งว่า หาดเจ้าพ่อเซี่ยงไฮ้ สถาปัตยกรรมเก่าและใหม่ที่อยู่บริเวณนี้ ผสมผสานกับวิวทิวทัศน์ของแม่น้ำหวงผู่ ทำให้ที่นี่กลายเป็นจุดชมวิวที่สวยงามที่สุดในนครเซี่ยงไฮ้ก็ว่าได้



จากนั้นเดินทางสู่จุดเช็คอินใหม่ [เทียนอันเซียนซู่ \(Tian An 1,000 Trees\)](#) ออกแบบโดยสถาปนิกชาวอังกฤษ โทมัส เฮเธอร์วิก ผู้อยู่เบื้องหลังการออกแบบพาวิลเลียนของสหราชอาณาจักร ในงาน Shanghai World Expo ปี 2010 และอาคารพันต้นไม้อันครั้งนี้ได้แรงบันดาลใจมาจาก "เขาหวงซาน" มรดกโลกที่ยิ่งใหญ่ของจีน ในมณฑลอันฮุย กลุ่มอาคารดังกล่าวตั้งอยู่ริมฝั่งแม่น้ำซูโจว หรือแม่น้ำอู๋ซง ครอบคลุมพื้นที่กว่า 300,000 ตารางเมตร (ราว 187 ไร่) และได้รับการขนานนามว่าเป็นสิ่งมหัศจรรย์ของโลกสมัยใหม่ ที่เทียบได้กับสวนลอยบาบิโลนโบราณ โดยคาดว่าต้นไม้อัน 1,000 ต้นเหล่านี้ จะสามารถช่วยดูดซับคาร์บอนไดออกไซด์ 21 ตันต่อปี และเนินเขาสองลูกที่ประกอบด้วยต้นไม้อันจำนวนมากเหล่านี้ ยังช่วยเสริมภูมิทัศน์ที่มีอยู่ของแม่น้ำอู๋ซงให้สวยงามตระการตา



คำ ๑๐ บริการอาหารค่ำ ณ ภัตตาคาร หลังอาหาร นำท่านเดินทางเข้าที่พัก
พักที่เชียงใหม่ โรงแรม SHANGHAI VIENNA INTERNATIONAL HOTEL หรือเทียบเท่า

วันที่หก ร้านผ้าไหม – ห้าง LALAPORT (Freedom GANDAM Statue) สกายวอล์คคู่เจ็ญ – ตลาดเจิ้งเหมียว
เชียงใหม่ - กรุงเทพฯ

เช้า ๑๐ บริการอาหารเช้า ที่ โรงแรม หลังอาหารนำท่านสู่ โรงงานผ้าไหม ชมการผลิตผ้าไหมจากรังไหม และ
ผลิตภัณฑ์ที่ทำจากผ้าไหม ไม่ว่าจะเป็นเสื้อผ้า ผ้าพันคอ ฯลฯ จากนั้นนำท่านเช็คอินกับกันดั้มยักษ์สูง 18.03 เมตร
ซึ่งเป็นกันดั้มตัวแรกที่ออกมาตั้งประจำการนอกประเทศญี่ปุ่น ณ ห้าง LALAPORT สาขาเชียงใหม่ จากนั้น
เดินทางสู่ใจกลางเมืองเชียงใหม่ ให้ท่านถ่ายรูปกับ SKY WALL คู่เจ็ญ แลนด์มาร์คแห่งการพัฒนาสมัยใหม่ของ
เชียงใหม่ เป็นที่ตั้งของบริษัททางการเงินและธนาคารหลายแห่งทั่วโลก หอคอยไข่มุก ซึ่งเป็นอาคารสัญลักษณ์ของ
เชียงใหม่ ตึกจินเม่า ตึกเชียงใหม่เซนเตอร์ สะพานลอยคู่เจ็ญ เป็นสะพานคนเดินที่ใหญ่ที่สุดในเชียงใหม่ เชื่อมต่อ
สถานีรถไฟใต้ดิน ตึกใหญ่สำคัญๆ และ ห้างสรรพสินค้า เมื่อได้เดินมาอยู่ตรงจุดนี้ทำให้ผู้คนอดที่จะถ่ายรูป
เช็คอิน เพราะหลงในเสน่ห์ของสะพานลอยแห่งนี้ไม่ได้เลยทีเดียว



เที่ยง ๑๐ บริการอาหารกลางวัน ณ ภัตตาคาร หลังอาหาร นำท่านสู่ ตลาดเจิ้งเหมียว มีอายุมากกว่าร้อยปีแล้ว ก่อน
หน้านี้เคยเป็นที่ตั้งของวัดเจิ้งเหมียว จึงไม่น่าแปลกใจเลยว่าทำไมตึกกรมบ้านช่องและร้านค้าต่างๆจะถูก
ตกแต่งไปด้วยสถาปัตยกรรมโบราณสมัยราชวงศ์ชิงและหมิงโดยสีที่เน้นก็คือสีแดง

คำ ๑๐ บริการอาหารค่ำ ณ ภัตตาคาร หลังอาหารนำท่านเดินทางสู่สนามบิน

22.15 น. ออกเดินทางกลับสู่สนามบินสุวรรณภูมิ โดย เที่ยวบินที่ FM841 บริการอาหารว่าง

01.55 น.+1 เดินทางถึงท่าอากาศยานสุวรรณภูมิ โดยสวัสดิภาพ

เฉพาะ 13-18 พ.ย.67 // 28 ธ.ค.67-02 ม.ค.68 ไฟล์ทกลับเป็น MU547

21.15 น. ออกเดินทางกลับสู่สนามบินสุวรรณภูมิ โดย เที่ยวบินที่ MU547 บริการอาหารว่าง

00.55 น.+1 เดินทางถึงท่าอากาศยานสุวรรณภูมิ โดยสวัสดิภาพ

- ค่าอาหารบนเครื่องบิน, ค่าเลือกที่นั่งบนเครื่องบิน
- ค่าบริการโหลดกระเป๋าส่วนเกิน
- ค่าใช้จ่ายส่วนตัวนอกเหนือจากรายการที่ระบุเช่นค่าเครื่องดื่มและค่าอาหารที่สั่งเพิ่มเอง, ค่าอาหารและเครื่องดื่มสั่งพิเศษจากรายการ ค่าซักรีด ฯลฯ
- ค่าอาหารพิเศษสั่งเพิ่มเติม เช่น อาหารเจ, มังสวิรัต, อาหารฮาลาล หรือ อาหารพิเศษทางโภชนาการ
- ค่าใช้จ่ายอันเกิดจากความล่าช้าของสายการบิน, อุบัติภัยทางธรรมชาติ, โรคระบาด, การประท้วง, การจลาจล, การนัดหยุดงาน, การถูกปฏิเสธไม่ให้ออกและเข้าเมืองจากเจ้าหน้าที่ผู้เกี่ยวข้องซึ่งอยู่นอกเหนือความควบคุมของบริษัท
- ค่าภาษีเงินได้หักคืน ณ ที่จ่าย 3% และค่าภาษีมูลค่าเพิ่ม 7% คิดจากยอดค่าบริการ
- ค่าภาษีเดินทาง (ถ้ามี)

**** วีซ่าแบบเดี่ยว หรือแบบหมู่คณะ ในกรณีที่ต้องทำการยื่นวีซ่าเข้าประเทศจีน ณ ปัจจุบันนี้ทางประเทศจีนประกาศ ยกเว้นวีซ่าให้ผู้ถือหนังสือเดินทางประเทศไทย ในกรณีไปท่องเที่ยว ****

***** ค่าทิปไกด์ หัวหน้าทัวร์ และคนขับรถ 2,000 บาท ตลอดการเดินทาง *****

เงื่อนไขการสำรองที่นั่ง

- **การจอง มัดจำท่านละ 10,000 บาท** พร้อมส่งรายชื่อสมาชิกผู้เดินทางให้กับทางบริษัทฯ
- เตรียมเอกสารให้พร้อม เพื่อยื่นออกตัวเครื่องบิน
- ชำระค่าใช้จ่ายส่วนที่เหลือก่อนการเดินทาง อย่างน้อย 15 วัน

เงื่อนไขการยกเลิกทัวร์ เป็นไปตามพระราชบัญญัติธุรกิจนำเที่ยวและมัคคุเทศก์

1. กรณีกรุ๊ปยืนยันการเดินทางแล้ว ทางบริษัทขอสงวนสิทธิ์ในการยกเลิกทุกกรณี
2. แจ้งยกเลิกก่อนการเดินทาง 40 วัน เก็บค่าเสียหาย ขึ้นตำแหน่งละ 10,000 บาท โดยหักค่าใช้จ่ายที่เกิดขึ้นจริง ได้แก่ ค่ามัดจำรถบัส, ค่ามัดจำโรงแรมที่พัก, ค่ามัดจำร้านอาหาร และ ค่าบริการอื่นๆ
3. แจ้งยกเลิกก่อนการเดินทาง 30 วัน เก็บค่าเสียหายเต็มจำนวน โดยหักค่าใช้จ่ายที่เกิดขึ้นจริง ได้แก่ ค่ามัดจำรถบัส, ค่ามัดจำโรงแรมที่พัก, ค่ามัดจำร้านอาหาร และ ค่าบริการอื่นๆ
4. แจ้งยกเลิกการเดินทางน้อยกว่า 15 วัน ขอสงวนสิทธิ์ในการไม่คืนเงินเต็มจำนวนไม่ว่ากรณีใดๆทั้งสิ้น
5. ยกเลิก 1 - 14 วัน ก่อนการเดินทาง ขอสงวนสิทธิ์ไม่คืนเงินใดๆทั้งสิ้น เนื่องจากทางบริษัทฯ ได้จ่ายค่าทัวร์ไปทั้งหมดแล้ว

****กรณีจองทัวร์ตรงวันหยุดเทศกาล, วันหยุดนักขัตฤกษ์ ทางบริษัท ขอสงวนสิทธิ์ไม่คืนเงินโดยไม่มีเงื่อนไขใด ๆ ทั้งสิ้น****

ผู้ซื้อควรรศึกษา ทำความเข้าใจเงื่อนไขดังที่ระบุไว้ในเอกสาร อย่างถี่ถ้วน ทั้งนี้เพื่อเป็นประโยชน์กับตัวเอง

***** สำคัญมาก!! บริษัทฯ สงวนสิทธิ์ในการที่จะไม่รับผิดชอบต่อค่าชดเชยความเสียหาย อันเกิดจากกองตรวจคนเข้าเมืองไทย**

ไม่อนุญาตให้เดินทางออกหรือกองตรวจคนเข้าเมืองของประเทศจีน ไม่อนุญาตให้เข้าเมือง ***

เงื่อนไขในการให้บริการ เพิ่มเติมสำหรับสายการบิน

1. ผู้จองยกเลิกการเดินทาง แต่สามารถหาผู้เดินทางใหม่มาแทนได้ทันก่อนออกตัวเครื่องบิน บริษัทฯ จะไม่หักค่าใช้จ่ายใดๆ ทั้งสิ้น ถ้ายังไม่มีการบินขึ้นวีซ่า หรือมีการเสียค่าใช้จ่ายอื่นใด
2. ผู้จองยกเลิกการเดินทาง แต่สามารถหาผู้เดินทางใหม่มาแทนได้ทันก่อนออกตัวเครื่องบิน แต่มีการขึ้นวีซ่าไปแล้วหรือมีค่าใช้จ่ายอื่นใด บริษัทฯ จะเก็บค่าใช้จ่ายเฉพาะเท่าที่จ่ายไปล่วงหน้าตามจริงเท่านั้น
3. ผู้จองยกเลิกการเดินทาง โดยตัวเครื่องบิน ได้ออกไปแล้ว แต่สามารถหาผู้เดินทางใหม่มาแทนได้ในวันเดิม ผู้ยกเลิกต้องรับผิดชอบชำระค่าธรรมเนียมการเปลี่ยนชื่อตัว / ตัว 1 ใบ + ส่วนต่างของภาษีน้ำมันเชื้อเพลิง หรือ ตามหลักเกณฑ์ที่สายการบินกำหนด และบริษัทฯ จะหักค่าใช้จ่ายอื่นๆ เฉพาะเท่าที่ได้จ่ายไปล่วงหน้าตามจริง เช่น ค่าวีซ่า เป็นต้น
4. บริษัทฯ ขอสงวนสิทธิ์ในการเปลี่ยนแปลงราคาและเงื่อนไขต่าง ๆ โดยไม่ต้องแจ้งให้ทราบล่วงหน้า ทั้งนี้ให้ขึ้นอยู่กับดุลยพินิจของบริษัทฯ เท่านั้น อีกทั้งข้อสรุปและข้อตัดสินใด ๆ ของบริษัทฯ ให้ถือเป็นข้อยุติสิ้นสุดสมบูรณ์ หากท่านได้ชำระเงินค่าบริการมาแล้ว ถือว่าท่านได้ยอมรับและรับทราบเงื่อนไขการให้บริการข้ออื่นๆ ที่ได้ระบุมาทั้งหมดนี้แล้ว
5. โปรแกรมทัวร์นี้จะสามารถออกเดินทางได้ต้องมีจำนวนผู้เดินทางขั้นต่ำ 15 ท่าน ขึ้น ไปตามที่กำหนดไว้เท่านั้น หากมีจำนวนผู้เดินทางรวมแล้วน้อยกว่าที่กำหนดไว้ บริษัทฯ ขอสงวนสิทธิ์ในการยกเลิกหรือปรับเปลี่ยนกำหนดการเดินทาง

@ @ หมายเหตุ @ @

รายการอาจมีการเปลี่ยนแปลงได้ตามความเหมาะสม / การไม่รับประทานอาหารเช้าบางมื้อ ไม่เที่ยวบางรายการ ไม่สามารถขอหักค่าบริการคืนได้ / บริษัทขอสงวนสิทธิ์ที่จะเลื่อนการเดินทางในกรณีที่มีผู้ร่วมคณะไม่ถึง 15 ท่าน / บริษัทขอสงวนสิทธิ์ที่จะมีการเปลี่ยนแปลงราคาโดยมีต้องแจ้งให้ทราบล่วงหน้าในกรณีที่มีการขึ้นลงของเงินตราต่างประเทศ

ตั้งแต่วันที่ 1 กรกฎาคม พ.ศ. 2553 เป็นต้นมา ประชาชนในประเทศบังกลาเทศ เนปาล ไนจีเรีย ปากีสถาน ศรีลังกาและเวียดนามที่ถือหนังสือเดินทางธรรมดาและหนังสือเดินทางราชการ ต้องยื่นขอวีซ่าก่อนเดินทางเข้าเขตปกครองพิเศษมาเก๊า โดยไม่สามารถขอวีซ่า ณด่านตรวจคนเข้าเมือง บุคคลทั้ง 6 ประเทศดังกล่าวที่ประสงค์จะเดินทางเข้าเขตปกครองพิเศษมาเก๊า ต้องยื่นขอวีซ่าต่อสถานทูตจีนและสถานกงสุลจีน กรมการกงสุลที่ประจำในต่างประเทศหรือสำนักงานเจ้าหน้าที่กระทรวงการต่างประเทศที่ประจำ ณฮ่องกง ค่าใช้จ่ายยื่นวีซ่า 1,200 บาท

@ @ ข้อควรทราบ @ @

- วันเดินทาง “กรุณาเตรียมหนังสือเดินทาง ที่มีอายุเหลือ 6 เดือน ขึ้นไป” และต้องเป็นหนังสือเดินทางเล่มเดียวกันกับที่ส่งให้บริษัททัวร์
- โปรแกรมทัวร์อาจมีการสลับปรับเปลี่ยนโปรแกรมตามความเหมาะสมของหน่วยงาน อาทิ หากมีฝน ตก หรือ รถติด อาจปรับโปรแกรม (ทั้งนี้ขึ้นอยู่กับสถานการณ์หน่วยงาน) ไกด์และหัวหน้าทัวร์ จะแจ้งให้ทราบในแต่ละวัน
- ร้านช้อปปิ้งที่ทางรัฐบาลให้ทัวร์ลง ตามที่ระบุในโปรแกรมทัวร์ ขอความร่วมมือลูกค้าทัวร์ลงทุกร้าน โดย 1 ร้าน จะใช้เวลาประมาณ 45-90 นาที
- ทัวร์นี้จัดให้เฉพาะลูกค้าที่ประสงค์จะไปท่องเที่ยวตามรายการของทัวร์ทุกวันเท่านั้น

บริษัทฯ มีประกันอุบัติเหตุทุกที่นั่ง ๆ ละ 1,000,000 บาท

ค่ารักษาพยาบาลจากอุบัติเหตุระหว่างการเดินทาง วงเงิน 500,000 บาท