



เพียงใจ หักใจ ผู้โถวชาน

5 DAYS 3 NIGHTS

SHANGHAI

ล่องเรือทะเลสาบซีหู / ถนนโบราณเหอผิงเจีย / อาคารเลิศล้ำเมืองหังโจว
 HANGZHOU CITY BALCONY / ล่องเรือเมืองโบราณอูจิ้น / หาดไว่ทาน
 เกาะผู้โถวชาน / วัดผู้จี / วัดเจ้าแม่กวนอิมไม่ยอมไป / องค์เจ้าแม่กวนอิมหนานไห่



ล่องเรือทะเลสาบซีหู



หาดไว่ทาน



เมืองโบราณอูจิ้น

“พักบนเกาะ...ผู้โถวชาน 1 คืน!!”

เริ่มต้นเพียง

29,999

FREE VISA



พักโรงแรม
 4 ดาว



ลิ้มรสเมนูพิเศษ

ไก่งวงย่าง / ซาลาเปา / ซาลาเปา / ซาลาเปา



ทัวร์คุณภาพ

ไม่ลงร้านช้อปปิ้ง • ไม่ขายของฟิ้น

เดินทาง : ตุลาคม - ธันวาคม 2567

เพียงไว้ · หังโจว · ผู้โถวซ่าน · เมืองโบราณอูเจิ้น

SHMUPVG19  中國東方航空 CHINA EASTERN

SHANGHAI

5 DAYS 3 NIGHTS

เริ่มต้นเพียง **29,999** FREE VISA

ค่องเรือทะเลสาบซีหู / ถนนโบราณเหอผั่งเจีย / อำเภอเล็กเมืองหังโจว
 HANGZHOU CITY BALCONY / ค่องเรือเมืองโบราณอูเจิ้น / หาดไว่ทาน
 เกาะผู้โถวซ่าน / วัดผู้จี / วัดเจ้าแม่กวนอิมน้อยอมไป / องค์เจ้าแม่กวนอิมหนานไห่

ค่องเรือทะเลสาบซีหู หาดไว่ทาน เมืองโบราณอูเจิ้น

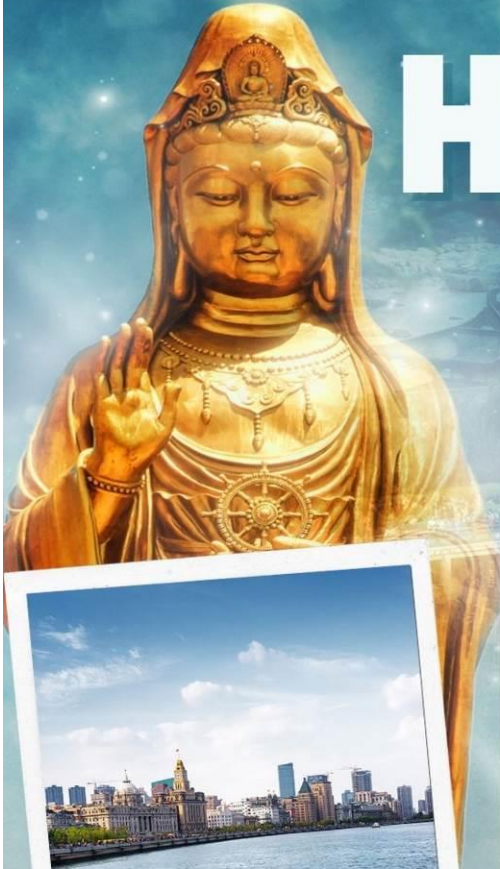
เดินทาง ตุลาคม - ธันวาคม 2567

วันที่	กำหนดการ	เช้า	เที่ยง	เย็น	โรงแรม
1	กรุงเทพฯ (ท่าอากาศยานสุวรรณภูมิ)	X	X	X	
2	กรุงเทพฯ(ท่าอากาศยานสุวรรณภูมิ) – เชียงไฮ้ (MU548:01.55-07.10) – หังโจว – ค่องเรือทะเลสาบซีหู – ถนนโบราณเหอผั่งเจีย – ชมวิวยามค่ำคืน HANGZHOU CITY BALCONY	🕒	🕒	🕒	HOLIDAY INN EXPRESS หรือเทียบเท่า ระดับ 4 ดาว
3	หังโจว – อำเภอเล็กเมืองหังโจว – เมืองโบราณอูเจิ้น + (ค่องเรือ) – เมืองถงเซียง	🕒	🕒	🕒	METROPOLO JINJIANG TONGXIAGN HOTEL หรือเทียบเท่า ระดับ 4 ดาว
4	เมืองถงเซียง – เกาะผู้โถวซ่าน – วัดผู้จี – วัดเจ้าแม่กวนอิมน้อยอมไป – องค์เจ้าแม่กวนอิมหนานไห่	🕒	🕒	🕒	PUTUOSHAN HOTEL หรือเทียบเท่า ระดับ 4 ดาว (พักบนเกาะผู้โถวซ่าน)
5	ผู้โถวซ่าน – เชียงไฮ้ – หาดไว่ทาน – ถนนนานกิง – เชียงไฮ้ – กรุงเทพฯ (MU547 : 21.15-00.55+1)	🕒	🕒	🕒	

กรุณาเตรียมค่าทิปหัวหน้าทัวร์,ไกด์และคนขับรถ จำนวน 1,500 บาท ตลอดการเดินทาง

HIGHLIGHT

Shanghai



หาดไ่ว่ทาน



เกาะผู้ไถวซาน



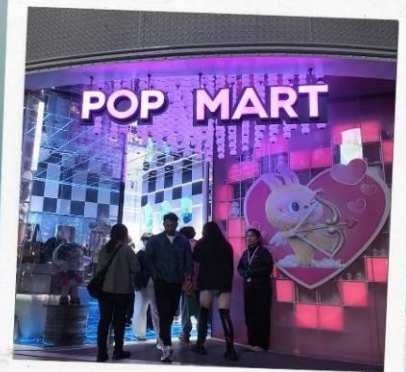
ทะเลสาบซีหู



HANGZHOU CITY
BALCONY



เมืองโบราณอูเจิ้น



ถนนนานกิง

- **เกาะผู้ไถวซาน 1 ใน 4** พุทธคิริของจีน **พักบนเกาะผู้ไถวซาน 1 คืน!!**
- นมัสการองค์เจ้าแม่กวนอิม ณ ดินแดนต้นกำเนิด
- ล่องเรือชมทิวทัศน์ของทะเลสาบซีหู **"ไข่มุกแห่งเมืองหางโจว"**
- ชมวิวยามค่ำคืน **HANGZHOU CITY BALCONY** แสงสีตระการตา
- **ล่องเรือ เมืองโบราณอูเจิ้น** เมืองโบราณที่มีชื่อเสียงมากของมณฑลเจ้อเจียง
- **หาดไ่ว่ทาน** ตั้มดำบรรยากาศสุดโรแมนติกริมน้ำ ใจกลางเมืองเซี่ยงไฮ้
- ไม่พลาดกับถนนนานกิงช้อปปิ้ง **ร้าน POP MART สุดฮอต**
- ลิ้มรสเมนูพิเศษ **ไก่ขอกาน + หมูพันปี, ขาหมูร่ำรวย, เสี่ยวหลงเปา**

โปรแกรมการเดินทาง

วันแรก กรุงเทพฯ (ท่าอากาศยานสุวรรณภูมิ)

22.00 น. ✈️ พร้อมกันที่ ท่าอากาศยานสุวรรณภูมิ ณ อาคารผู้โดยสารขาออก (ระหว่างประเทศ) ชั้น 4 ประตู 10 บริเวณเคาน์เตอร์ S สายการบิน CHINA EASTERN AIRLINE (MU) โดยมีเจ้าหน้าที่จากทางบริษัทฯ คอยต้อนรับ และอำนวยความสะดวกแก่ท่านก่อนออกเดินทาง

วันที่สอง กรุงเทพฯ (ท่าอากาศยานสุวรรณภูมิ) – เชียงใหม่ (MU548:01.55-07.10) – หังโจว – ล่องเรือทะเลสาบซีหู – ถนนโบราณเหอผิงเจีย – ชมวิวยามค่ำคืน HANGZHOU CITY BALCONY

01.55 น. เห็นฟ้าสูง เชียงใหม่ โดยสายการบิน CHINA EASTERN AIRLINE เที่ยวบินที่ MU548 ➔
(บริการอาหารว่างและเครื่องดื่มบนเครื่อง)

07.10 น. เดินทางถึง ท่าอากาศยานผู้ตง มหานครเชียงใหม่ “ นครปารีสแห่งตะวันออก ” ปัจจุบันเชียงใหม่เป็นศูนย์กลางอุตสาหกรรมที่ใหญ่ที่สุดของจีนแบ่งออกเป็น 2 เขต คือ เขตผู้ตงใหม่ และเขตผู้ซีเมืองเก่ากันโดยแม่น้ำหวงผู้ หลังจากผ่านพิธีการตรวจคนเข้าเมืองและรับสัมภาระเรียบร้อยแล้ว

บริการท่านด้วย KFC ท่านละ 1 ชุด

นำท่านเดินทางสู่ เมืองหังโจว (ใช้เวลาเดินทางประมาณ 3 ชั่วโมง) ซึ่งเป็นเมืองหลวงของมณฑลเจ้อเจียง มีความมั่งคั่งมากที่สุดแห่งหนึ่งเป็นแหล่งเกษตรอุตสาหกรรมและสถาปัตยกรรมที่มีชื่อเสียงแห่งหนึ่งของประเทศจีน ซึ่งในอดีตมีค่าเปรียบเปรยถึงความสวยงามของเมืองหังโจวและซูโจวว่า “บนฟ้ามีสวรรค์ บนดินมี ซู(โจว) หัง(โจว)”

เที่ยง 🍽️ รับประทานอาหารกลางวันภัตตาคาร

บ่าย นำท่าน ล่องเรือทะเลสาบซีหู ชมทัศนียภาพอันงดงามของทะเลสาบที่มีชื่อเสียงโด่งดังไปทั่วโลก มีเนื้อที่ 5.66 ตารางกิโลเมตร ความยาวโดยประมาณ 15 กิโลเมตร น้ำลึกเฉลี่ย 1.5 เมตร ชมโคมไฟ 3 โคมทับแสงในบึงน้ำลึก



นำท่านช้อปปิ้งที่ **ถนนโบราณหนอฝ่งเจีย** เป็นถนนสายหนึ่งที่สะท้อนให้เห็นประวัติศาสตร์และวัฒนธรรมอันเก่าแก่ของหางโจวได้อย่างดี ถนนสายนี้มีความยาว 460 เมตร กว้าง 12 เมตร ในสมัยราชวงศ์ซ่งของจีนเมื่อ 880 กว่าปีก่อน ขณะที่เมืองหางโจวเป็นราชธานีอยู่นั้น ถนนหนอฝ่งเป็นศูนย์กลางทางวัฒนธรรม เศรษฐกิจ และการค้าในสมัยนั้น ถนนหนอฝ่งในปัจจุบัน ยังคงไว้ซึ่งสภาพดั้งเดิมของสิ่งปลูกสร้างโบราณส่วนหนึ่งแล้ว บ้านเรือนทั้งสองข้างทางที่สร้างขึ้นใหม่ ล้วนสร้างจากไม้และมุงหลังคาสีคราม มีลักษณะเรียบง่ายแบบโบราณ สองข้างถนนสายนี้ส่วนใหญ่เป็นร้านค้าทั่วไป

ค่ำ

🎯 **รับประทานอาหารค่ำ ณ ภัตตาคาร **เมนูพิเศษ !! ไก่ขอทาน, หมูพันปี****

หลังอาหารค่านำท่านชมวิวยามค่ำที่ **HANGZHOU CITY BALCONY** เป็นสวนสาธารณะมีต้นไม้สวยงามอีกหนึ่งแลนด์มาร์คเป็นจุดไฮไลท์ของเมืองหางโจวเทียบเท่าเมืองเชียงใหม่และปักกิ่ง จุดนี้สามารถมองเห็นวิวแม่น้ำได้ 360 องศา และโดดเด่นด้วยตึกสถาปัตยกรรมเป็นลูกบอลสีทองระการตา พร้อมแสงสีไฟยามค่ำคืน



📍 พักที่ **HOLIDAY INN EXPRESS HOTEL** หรือเทียบเท่า ระดับ 4 ดาว

วันที่สาม **หางโจว – แอู่ท์เล็ตส์เมืองหางโจว – เมืองโบราณอูเจิ้น + (ล่องเรือ) – เมืองถงเซียง**

เช้า

🎯 **รับประทานอาหารเช้า ณ ห้องอาหารโรงแรม**

นำท่านเดินทางสู่ **แอู่ท์เล็ตส์เมืองหางโจว** ที่รวบรวมแบรนด์เตอร์แบรนด์ชั้นนำต่างๆมากมายให้ท่านเลือกช้อปปิ้ง ไม่ว่าจะเป็นแบรนด์ **BALENCIAGA, GUCCI, BALENCIAGA, GUCCI, GUESS, PRADA, SAINT LAURENT PARIS, BURBERRY, ADIDAS, CONVERSE** และอีกมากมาย ให้ท่านช้อปปิ้งเป็นของฝากแก่ญาติสนิท มิตรสหาย จากนั้นนำท่านเดินทางสู่ **ตำบลอูเจิ้น (ใช้เวลาเดินทางประมาณ 1.30 ชั่วโมง)**

เที่ยง

🎯 **รับประทานอาหารกลางวันที่ภัตตาคาร **เมนูพิเศษ !! ขาหมูร่ำรวย****

บ่าย

นำท่าน **ล่องเรือเมืองโบราณอูเจิ้น** เมืองโบราณที่มีชื่อเสียงมากของมณฑลเจ้อเจียง ตั้งอยู่ริมทะเลสาบไท่หู ทะเลสาบขนาดใหญ่ที่ครอบคลุมพื้นที่ของมณฑลเจ้อเจียงและมณฑลฝูเจียงซู เป็นเมืองโบราณที่อนุรักษ์และคงสภาพบ้านเรือนตามแบบสมัยราชวงศ์ชิง ไม่ว่าจะเป็ลวดลายการแกะสลักไม้ตามหน้าต่าง หรือการแกะสลักหินที่มีความประณีตงดงาม ชมวิถีชีวิตความเป็นอยู่ของชาวเมืองอูเจิ้น เมืองที่ได้ชื่อว่า "นครเวนิสแห่งมณฑลเจ้อเจียง" มีประวัติศาสตร์กว่า 1,000 ปี ชมชีวิตความเป็นอยู่ของชาวบ้านริมน้ำ สถานที่บ่งบอกความเป็นเจียงหนันซึ่งเป็นบ้านเกิด "เหมาตุน" ชมสิ่งก่อสร้างโบราณสมัยราชวงศ์ หมิงและราชวงศ์แมนจู ที่แห่งนี้ท่านจะได้สัมผัสถึงบรรยากาศความเป็นเมืองโบราณ และความเป็นโมเดิร์นที่ผสมผสานได้อย่างลงตัว



ค่ำ

จากนั้นนำท่านเดินทางต่อสู่ **เมืองถงเซียง (ใช้เวลาเดินทางประมาณ 2.30 ชั่วโมง)**

🍷 **รับประทานอาหารค่ำที่ภัตตาคาร**

🏠 **พักที่ METROPOLO JINJIANG TONGXIANG HOTEL หรือเทียบเท่า ระดับ 4 ดาว**

วันที่สี่

เมืองถงเซียง – เกาะผู้ไถวซาน – วัดผู้จี้ – วัดเจ้าแม่กวนอิมไม่ยอมไป – องค์เจ้าแม่กวนอิมหนานไห่

เช้า

🍷 **รับประทานอาหารเช้า ณ ห้องอาหารโรงแรม**

นำท่านเดินทางสู่ท่าเรือ **ท่าเรือจูเจียเจียน** เพื่อโดยสารเรือสู่ **เกาะผู้ไถวซาน (ใช้เวลาในการนั่งเรือประมาณ 15 นาที)** ซึ่งตั้งอยู่ในทะเลเหลียนฮัวหยาง ซึ่งห่างจากอ่าวหางโจวมณฑลเจ้อเจียง ประมาณ 100 ไมล์ทะเล จากนั้นนำท่านสู่ **วัดผู้จี้** เพื่อนมัสการเจ้าแม่กวนอิมองค์ใหญ่และศักดิ์สิทธิ์ที่สุดของเกาะผู้ไถวซาน สร้างในสมัยราชวงศ์ซ่งตรงกับปี ค.ศ.1080 ทำการบูรณะครั้งใหญ่ในสมัยจักรพรรดิเจิ้งแห่งราชวงศ์ชิง



นำท่านเดินทางสู่ **วัดเจ้าแม่กวนอิมไม่ยอมไป** เป็นวัดขนาดเล็กที่ตั้งอยู่บนโขดหินริมทะเลเป็นที่ประดิษฐานองค์เจ้าแม่กวนอิมที่แกะสลักจากไม้ ทาทึบด้วยสีทอง องค์แรกของเกาะผู้ไถวซาน



เที่ยง ๑๐) รับประทานอาหารกลางวันที่พักตากคาร

บ่าย

นำท่านสักการะ **องค์เจ้าแม่กวนอิมทะเลใต้ (หนานไห่กวนอิม)** องค์ใหญ่และงดงามที่สุดในเกาะ สูงถึง 28 เมตร ซึ่งประดิษฐานอยู่ที่ตำหนักกรมทะเล



ค่ำ

🕒 รับประทานอาหารค่ำที่ภัตตาคาร

➡ พักที่ PUTUOSHAN HOTEL หรือเทียบเท่า ระดับ 4 ดาว (พักบนเกาะผู้โถวซาน)

หมายเหตุ: กรุณาจัดเตรียมสัมภาระของใช้ส่วนตัว เช่น ผ้าเช็ดตัว แปรงสีฟัน ยาสีฟัน แชมพู หมวก อาบน้ำ รองเท้าแตะ ฯลฯ ใส่กระเป๋าใบเล็กเพื่อความสะดวกในการเดินทาง และค้างคืน 1 คืน บนเกาะผู้โถวซาน

วันที่ห้า

ผู้โถวซาน – เชียงไฮ้ – หาดไ่ว่ทวน – ถนนนานกิง – เชียงไฮ้ – กรุงเทพฯ (MU547 : 21.15-00.55+1)

เช้า

🕒 รับประทานอาหารเช้า ณ ห้องอาหารโรงแรม

นำท่านเดินทางสู่ **เมืองเชียงไฮ้ (ใช้เวลาเดินทางประมาณ 3 ชั่วโมง)** “นครปารีสแห่งตะวันออก” ปัจจุบันเชียงไฮ้เป็นศูนย์กลางอุตสาหกรรมที่ใหญ่ที่สุดของจีน แบ่งออกเป็น 2 เขต คือ เขตผู้ตงใหม่ และเขตผู้ซี เมืองเก่ากันโดยแม่น้ำหวง

เที่ยง

🕒 รับประทานอาหารกลางวันที่ภัตตาคาร

บ่าย

นำท่านสู่บริเวณ **หาดไ่ว่ทวน** ตั้งอยู่บนฝั่งตะวันตกของแม่น้ำหวงมีความยาวจากเหนือจรดใต้ถึง 4 กิโลเมตร เป็นเขตสถาปัตยกรรมที่ได้ชื่อว่า “พิพิธภัณฑ์สิ่งก่อสร้างหมื่นปีแห่งชาติจีน” ถือเป็นสัญลักษณ์ที่โดดเด่นของนครเชียงไฮ้



นำท่านช้อปปิ้งย่าน **ถนนนานกิง** ศูนย์กลางสำหรับการช้อปปิ้งที่คึกคักมากที่สุดของนครเซี่ยงไฮ้ รวมทั้งห้างสรรพสินค้าใหญ่ชื่อดังกว่า 10 ห้าง



ค่ำ 1๐! รับประทานอาหารค่ำที่ภัตตาคาร **เมนูพิเศษ !! เสี่ยวหลงเปา**
สมควรแก่เวลา กรุณาตรวจเช็คสัมภาระให้เรียบร้อย เพื่อเตรียมตัวเดินทางสู่สนามบินเพื่อกลับกรุงเทพฯ

21.55 น. ออกเดินทางสู่ **กรุงเทพฯ** โดยสายการบิน **CHINA EASTERN AIRLINE เที่ยวบินที่ MU547 ✈**
(บริการอาหารว่างและเครื่องดื่มบนเครื่อง)

00.55 น.+1 ถึง **กรุงเทพฯ** โดยสวัสดิภาพ พร้อมความประทับใจ..... 😊😊😊😊

*****ขอบคุณทุกท่านที่ใช้บริการ*****

😊😊😊😊 **ซื่อสัตย์ จริงใจ ห่วงใย เน้นบริการ คืองานของเรา** 😊😊😊😊

****หมายเหตุ: โปรแกรมและราคาสามารถเปลี่ยนแปลงได้ตามความเหมาะสมโดยไม่ต้องแจ้งให้ทราบล่วงหน้าทางบริษัทฯ จะถือผลประโยชน์ของลูกค้าเป็นสำคัญ****

ในกรณีที่ลูกค้าต้องออกตัวโดยสารภายในประเทศ (เครื่องบิน , รถทัวร์ , รถไฟ) กรุณาติดต่อเจ้าหน้าที่ของบริษัทฯ เพื่อเช็คความรู้ป้มีการคอนเฟิร์มเดินทางก่อนทุกครั้ง เนื่องจากสายการบินอาจมีการปรับเปลี่ยนไฟล์ทบิน หรือเวลาบิน โดยไม่ได้แจ้งให้ทราบล่วงหน้า ทางบริษัทฯ จะไม่รับผิดชอบใด ๆ ในกรณี ถ้าท่านออกตัวภายในโดยไม่แจ้งให้ทราบและหากไฟล์ทบินมีการปรับเปลี่ยนเวลาบิน เพราะถือว่าท่านยอมรับในเงื่อนไขดังกล่าว

อัตราค่าบริการ (ราคาต่อท่าน)

วันเดินทาง	ราคาทัวร์ผู้ใหญ่ พักห้องละ 2-3 ท่าน (15 ท่านออกเดินทาง)	พักเดี่ยว จ่ายเพิ่ม	ราคาทัวร์ผู้ใหญ่ ไม่รวมตัว
8 – 12 ตุลาคม 67	33,999 บาท	6,000 บาท	24,999 บาท
15 – 19 ตุลาคม 67	31,999 บาท	6,000 บาท	22,999 บาท
2 – 6 พฤศจิกายน 67	29,999 บาท	6,000 บาท	20,999 บาท
23 – 27 พฤศจิกายน 67	29,999 บาท	6,000 บาท	20,999 บาท
10 – 14 ธันวาคม 67	29,999 บาท	6,000 บาท	20,999 บาท
17 – 21 ธันวาคม 67	29,999 บาท	6,000 บาท	20,999 บาท

อัตราค่าบริการดังกล่าวรวม

- ค่าตัวเครื่องบินชั้นทัศนอาจร ไป-กลับ พร้อมกรุ๊ป ตามที่ระบุไว้ในรายการเท่านั้น **ตัวเครื่องบินที่ใช้เป็นแบบกรุ๊ปไม่สามารถเลือกที่นั่งล่วงหน้าได้ (ท่านจะได้รับที่นั่งแบบสุ่มเท่านั้น)**
- ค่าภาษีสนามบินทุกแห่ง หากสายการบินมีการปรับราคาภาษีน้ำมันขึ้น ทางบริษัทฯ ขอสงวนสิทธิ์เก็บค่าภาษีน้ำมันเพิ่มตามความเป็นจริง ก่อนการเดินทาง**ราคาทัวร์นี้เช็คภาษีน้ำมัน ณ วันที่ 2 ส.ค. 67
- ค่าโรงแรมระดับมาตรฐาน (พักห้องละ 2-3 ท่าน)
กรณีห้อง TWIN BED (เตียงเดี่ยว 2 เตียง) ซึ่งโรงแรมไม่มีหรือเต็ม ทางบริษัทฯขอปรับเป็นห้อง DOUBLE BED แทนโดยมีต้องแจ้งให้ทราบล่วงหน้า หรือ หากต้องการห้องพักแบบ DOUBLE BED ซึ่งโรงแรมไม่มีหรือเต็ม ทางบริษัทฯขอปรับเป็นห้อง TWIN BED แทนโดยมีต้องแจ้งให้ทราบล่วงหน้า เช่นกัน กรณีพักแบบ TRIPLE ROOM 3 ท่าน 1 ห้อง ท่านที่ 3 อาจเป็นเสริมเตียง หรือ SOFA BED หรือ เสริมฟูกที่นอน ทั้งนี้ขึ้นอยู่กับรูปแบบการจัดห้องพักของโรงแรมนั้นๆ
- ค่าอาหาร ตามที่ระบุไว้ในรายการ
- ค่ายานพาหนะ และค่าธรรมเนียมเข้าชมสถานที่ต่างๆ ตามที่ระบุไว้ในรายการ
- น้ำหนักสัมภาระ **ท่านละไม่เกิน 23 กิโลกรัม จำนวนท่านละ 1 ใบ** สัมภาระติดตัวขึ้นเครื่องได้ 1 ชิ้น ต่อท่าน น้ำหนักต้องไม่เกิน 7 กิโลกรัม, ค่าประกันวินาศภัยเครื่องบินตามเงื่อนไขของแต่ละสายการบินที่มีการเรียกเก็บ
- ค่าประกันอุบัติเหตุระหว่างการเดินทาง ท่านละไม่เกิน 1,000,000 บาท (ค่ารักษาพยาบาล 500,000 บาท) **คุ้มครองผู้เอาประกันที่มีอายุตั้งแต่ 1 เดือนขึ้นไป และผู้เอาประกันอายุระหว่าง 1 เดือน ถึง 15 ปี และผู้ที่มีอายุสูงกว่า 70 ปี ขึ้นไป** ค่าชดเชยทั้งหลายตามกรมธรรม์จะลดลงเหลือเพียงครึ่งหนึ่งของค่าชดเชยที่ระบุไว้ในกรมธรรม์ทั้งนี้ย่อมอยู่ในข้อจำกัดที่มีการตกลงไว้กับบริษัทประกันชีวิต **ในการเคลมประกันทุกกรณี** ต้องมีใบเสร็จ และมีเอกสารรับรองทางการแพทย์ หรือจากหน่วยงานที่เกี่ยวข้อง
การประกันไม่คุ้มครอง
กรณีเสียชีวิต หรือ เจ็บป่วยทางร่างกายด้วยโรคประจำตัว, การติดเชื้อ, ไวรัส, ไข้เลือด, ไข้ดิง, อากาศที่เกี่ยวข้องกับการติดยา, โรคติดต่อทางเพศสัมพันธ์, การบาดเจ็บจากความเสียหายโดยเจตนา, การฆ่าตัวตาย, เสียสติ, ตกอยู่ภายใต้อำนาจของ

- สุรายาเสพติด, บาดเจ็บจากการทะเลาะวิวาท การแทงบุตร, การบาดเจ็บเนื่องมาจากอาชญากรรม, จลาจล, นัดหยุดงาน, การก่อการร้าย การยึดพาหนะ และการปล้นอากาศยาน (Terrorism, Hijack, Skyjack) และ อื่นๆตามเงื่อนไขในกรมธรรม์
8. ค่าบริการดังกล่าว (ข้อ 1-7) เป็นค่าบริการเฉพาะผู้เดินทางที่เป็นชาวไทยเท่านั้น!!!

อัตราค่าบริการดังกล่าวไม่รวม

1. ค่าธรรมเนียมวีซ่าท่องเที่ยวเข้าประเทศจีน ผู้ถือหนังสือเดินทางไทย (หมายเหตุ : ตั้งแต่วันที่ 1 มีนาคม 2567 จีนยกเลิกการขอวีซ่าสำหรับหนังสือเดินทางไทย ท่านสามารถเข้าจีนโดยไม่ต้องขอวีซ่า) ยกเว้นกรณีการพำนักถาวร การทำงาน การศึกษา กิจกรรมด้านสื่อ หรือกิจกรรมอื่น ๆ ที่จำเป็นต้องได้รับการอนุญาตล่วงหน้าจากหน่วยงานที่รับผิดชอบของอีกฝ่ายหนึ่ง
2. ค่าทำหนังสือเดินทางทุกประเภท
3. ค่าดำเนินการคัดกรองตรวจหาเชื้อ RT-PCR หรือ ATK ในกรณีที่ประเทศจีนต้องให้ตรวจ
4. ค่าใช้จ่ายอื่นๆ ที่นอกเหนือจากรายการระบุ เช่น ค่าใช้จ่ายส่วนตัวอื่นๆ ฯลฯ
5. กรุณาเตรียมค่าทิปหัวหน้าทัวร์ ไกด์และคนขับรถ รวม 1,500 บาทต่อคน (เด็กชำระทิปเท่ากับผู้ใหญ่)
6. ค่าภาษีมูลค่าเพิ่ม VAT 7 % และหักภาษี ณ ที่จ่าย 3 % ในกรณีที่ลูกค้าต้องการใบเสร็จรับเงินที่ถูกต้อง จะต้องบวกค่าภาษีมูลค่าเพิ่ม และหัก ณ ที่จ่าย จากยอดขายจริงทั้งหมดเท่านั้น และโปรดแจ้งทางบริษัทฯ จะออกให้ภายหลัง ขอสงวนสิทธิ์ออกใบเสร็จที่ถูกต้องให้กับบริษัททัวร์เท่านั้น
7. ค่าวีซ่าจีนสำหรับชาวต่างชาติ
8. ค่าธรรมเนียมน้ำมันและภาษีสนามบิน ในกรณีที่สายการบินมีการปรับขึ้นราคา



สำคัญมาก!!!

หนังสือเดินทาง (Passport) ต้องมีอายุ 6 เดือนขึ้นไป และเหลือหน้าว่าง 2 หน้าขึ้นไป ต้องนำมาในวันเดินทาง

● ทางบริษัท ไม่สามารถรับผิดชอบ ในกรณีที่ลืมนำมา หรือนำหนังสือเดินทางมาผิดเล่ม ●

เงื่อนไขการจอง และชำระเงิน

CASE 01

ในการจองครั้งแรก

ชำระมัดจำท่านละ
15,000 บาท หรือทั้งหมด
(ภายใน 2 วัน หลังจากทำการจอง)
พร้อมส่งสำเนาหนังสือเดินทาง
ให้กับเจ้าหน้าที่ฝ่ายขาย

ตัวอย่าง
การถ่ายรูปหน้าพาสปอร์ต



(เงินมัดจำถือเป็นการยืนยันการจองกับบริษัทฯ และขอสงวนสิทธิ์ยกเลิกการจองของท่านหากท่าน
ไม่ชำระเงินตามกำหนด โดยไม่แจ้งให้ทราบล่วงหน้า)

CASE 02

กรณีลูกค้าทำการจองน้อยกว่าวันเดินทาง 30 วัน

ทางบริษัทฯ ขอสงวนสิทธิ์ในการเก็บค่าทัวร์เต็มจำนวนทันที
ในวันที่จองเท่านั้น

CASE 03

ชำระส่วนที่เหลือ ก่อนเดินทาง 30 วัน

(นับรวมวันเสาร์ อาทิตย์ และวันหยุดราชการ)

หากท่านไม่ชำระตามวันดังกล่าวทางบริษัทถือว่าท่านยกเลิกการเดินทาง
โดยไม่มีเงื่อนไข และขอสงวนสิทธิ์ในการคืนเงินตามเงื่อนไขการยกเลิก

CASE 04

กรณีที่ท่านชำระค่าทัวร์ทั้งหมดหรือบางส่วน

ทางบริษัทฯ ถือว่าท่านได้ยอมรับเงื่อนไขและข้อตกลงต่างๆ
ที่ได้ระบุไว้ทั้งหมดนี้แล้ว

• ข้อควรทราบก่อนการเดินทาง •

- คณะทัวร์ครบ 15 ท่านออกเดินทาง มีหัวหน้าทัวร์ไทยเดินทางไป-กลับ พร้อมกับคณะ
ขนาดของกรุ๊ปไซค์ จำนวนผู้เดินทางอาจมีการปรับเพิ่มขึ้นได้โดยไม่ต้องแจ้งให้ทราบล่วงหน้า
- บริษัทฯ มีสิทธิ์ที่จะเปลี่ยนแปลงรายละเอียดบางประการในทัวร์นี้ เมื่อเกิดเหตุสุดวิสัยจนไม่อาจแก้ไขได้
- รายการท่องเที่ยวสามารถเปลี่ยนแปลงได้ตามความเหมาะสม โดยคำนึงถึงผลประโยชน์ของผู้เดินทางเป็นสำคัญ
- รายการท่องเที่ยว และอาหาร สามารถสลับรายการในแต่ละวัน เพื่อให้โปรแกรมการท่องเที่ยวเป็นไปอย่างราบรื่น และเหมาะสม โดยคำนึงถึงผลประโยชน์ของผู้เดินทางเป็นสำคัญ
- บริษัทฯ ไม่รับผิดชอบค่าเสียหายในเหตุการณ์ที่เกิดจากสายการบิน ภัยธรรมชาติ ปฏิวัติ และอื่นๆที่อยู่นอกเหนือการควบคุมของทางบริษัทฯ หรือค่าใช้จ่ายเพิ่มเติมที่เกิดขึ้นทางตรงหรือทางอ้อม เช่น การเจ็บป่วย การถูกทำร้าย, การสูญหาย, ความล่าช้า หรือจากอุบัติเหตุต่างๆ
- ทางบริษัทฯ จะไม่รับผิดชอบใดๆทั้งสิ้นหากเกิดกรณีความล่าช้าจากสายการบิน, การประท้วง, การนัดหยุดงาน การก่อจลาจล หรือกรณีที่ท่านถูกปฏิเสธ การเข้าหรือออกเมืองจากเจ้าหน้าที่ตรวจคนเข้าเมือง หรือเจ้าหน้าที่กรมแรงงานทั้งจากไทย และต่างประเทศซึ่งอยู่นอกเหนือความรับผิดชอบของบริษัทฯ
- หากไม่สามารถไปเที่ยวในสถานที่ที่ระบุในโปรแกรมได้ อันเนื่องมาจากธรรมชาติ ความล่าช้า และความผิดพลาดจากทางสายการบิน จะไม่มีการคืนเงินใดๆทั้งสิ้น แต่ทั้งนี้ทางบริษัทฯ จะจัดหารายการเที่ยวสถานที่อื่นๆ มาให้ โดยขอสงวนสิทธิ์การจดหมายนี้โดยไม่แจ้งให้ทราบล่วงหน้า
- ราคานี้คิดตามราคาตัวเครื่องบินในปัจจุบัน หากราคาตัวเครื่องบินปรับสูงขึ้น บริษัทฯ สงวนสิทธิ์ที่จะปรับราคาตัวเครื่องบินตามสถานการณ์ดังกล่าว
- ทางบริษัทฯ จะไม่รับผิดชอบใดๆทั้งสิ้น หากท่านใช้บริการของทางบริษัทฯ ไม่ครบ อาทิ ไม่เที่ยวบางรายการ ไม่ทานอาหารบางมื้อ เพราะค่าใช้จ่ายทุกอย่าง ทางบริษัทฯ ได้ชำระค่าใช้จ่ายให้ตัวแทนต่างประเทศแบบเหมาขาดก่อนออกเดินทางแล้ว
- กรณีที่กองตรวจคนเข้าเมืองทั้งที่กรุงเทพฯ และในต่างประเทศปฏิเสธมิให้เดินทางออก หรือเข้าประเทศที่ระบุในรายการเดินทางบริษัทฯ ของสงวนสิทธิ์ที่จะไม่คืนค่าบริการไม่ว่ากรณีใดๆทั้งสิ้น
- ทางบริษัทฯ จะไม่รับผิดชอบใดๆทั้งสิ้น หากเกิดสิ่งของสูญหายจากการโจรกรรม และ/หรือ เกิดอุบัติเหตุที่เกิดจากความประมาทของตัวนักท่องเที่ยวเอง
- ในกรณีที่ลูกค้าต้องออกตัวโดยสารถภายในประเทศ กรุณาติดต่อเจ้าหน้าที่ของบริษัทฯ ก่อนทุกครั้ง มิฉะนั้นทางบริษัทฯ จะไม่รับผิดชอบค่าใช้จ่ายใดๆทั้งสิ้น
- เมื่อท่านตกลงชำระเงินไม่ว่าทั้งหมดหรือบางส่วนกับทางบริษัทฯ ทางบริษัทฯ จะถือว่าท่านได้ยอมรับในเงื่อนไขข้อตกลงต่างๆ ที่ได้ระบุไว้แล้วทั้งหมด
- นั่งที่ Long Leg โดยปกติอยู่บริเวณทางออกประตูฉุกเฉิน และผู้ที่จะนั่งต้องมีคุณสมบัติตรงตามที่สายการบินกำหนด เช่น ต้องเป็นผู้ที่มีร่างกายแข็งแรง และช่วยเหลือผู้อื่นได้อย่างรวดเร็วในกรณีที่เครื่องบินมีปัญหา เช่น สามารถเปิดประตูฉุกเฉินได้ (น้ำหนักประมาณ 20 กิโลกรัม) ไม่ใช่ผู้ที่มีปัญหาทางด้านสุขภาพและร่างกาย และอำนาจในการให้ที่นั่ง Long Leg ขึ้นอยู่กับทางเจ้าหน้าที่เช็คอินสายการบินตอนเวลาที่เช็คอินเท่านั้น

เงื่อนไขการยกเลิก

วันที่ยกเลิกการเดินทาง

น้อยกว่า 15 วัน

15-29 วัน

มากกว่า 30 วัน

กรณีวันเดินทางตรงกับช่วงวันหยุดนักขัตฤกษ์
ไม่ว่าวันใดวันหนึ่ง ทางบริษัทขอสงวนสิทธิ์
ในการยกเลิกการเดินทางไม่น้อยกว่า 55 วัน

เก็บเงินยกเลิกการเดินทาง

เก็บค่าใช้จ่าย
ท่านละ 100% ของค่าทัวร์

เก็บค่าใช้จ่าย
ท่านละ 50% ของค่าทัวร์
หรือ หักค่าใช้จ่ายจริงที่เกิดขึ้น

กรณีที่มีค่าใช้จ่ายตามจริงมากกว่ากำหนด
ทางบริษัทขอสงวนสิทธิ์ในการเรียกเก็บเพิ่ม

คืนค่าใช้จ่ายทั้งหมด
หรือหักค่าใช้จ่ายจริงที่เกิดขึ้น

กรุ๊ปที่เดินทางช่วงวันหยุดเทศกาล หรือ วันธรรมดา ที่ต้องการันตีมัดจำกับสายการบิน
หรือค่ามัดจำที่พิก รวมถึงเที่ยวบินพิเศษ เช่น Extra Flight และ Charter Flight
จะไม่มีการคืนเงินมัดจำ หรือค่าทัวร์ทั้งหมด เนื่องจากค่าตัวเป็นการเหมาจ่ายในเที่ยวบินนั้นๆ

- ผู้เดินทางไม่สามารถเข้าออกเมืองได้ เนื่องจากเอกสารปลอมหรือการห้ามของเจ้าหน้าที่ เก็บค่าใช้จ่าย 100%
- กรณีเจ็บป่วย จนไม่สามารถเดินทางได้ ซึ่งจะต้องมีใบรับรองแพทย์จากโรงพยาบาลรับรอง บริษัทฯ จะพิจารณาเลื่อนการเดินทางของท่านไปยังคณะต่อไป แต่ทั้งนี้ท่านจะต้องเสียค่าใช้จ่ายที่ไม่สามารถ เรียกคืนได้ เช่น ค่าตัวเครื่องบิน ค่าห้อง ค่าธรรมเนียมวีซ่าตามที่สถานทูตฯ เรียกเก็บและค่าใช้จ่ายอื่นๆ ที่เกิดขึ้นตามจริง ในกรณีที่ไม่สามารถเดินทางได้
- เมื่อท่านออกเดินทางไปกับคณะแล้ว ท่านงดการใช้บริการรายการใดรายการหนึ่ง หรือไม่เดินทางพร้อมคณะ ถือว่าท่านสละสิทธิ์ ไม่อาจเรียกร้องค่าบริการ และเงินมัดจำคืน ไม่ว่ากรณีใดๆ ทั้งสิ้น

ตามพระราชบัญญัติธุรกิจนำเที่ยวและมัคคุเทศก์ พ.ศ. 2551 หมวด 2 ธุรกิจนำเที่ยว การยกเลิกการเดินทางของนักท่องเที่ยว
ผู้ประกอบการธุรกิจนำเที่ยวมีค่าใช้จ่ายที่ได้จ่ายจริงเพื่อเตรียมการจัดนำเที่ยวให้นำมาหักจากเงินค่าบริการที่ต้องจ่าย
ทั้งนี้ผู้ประกอบการนำเที่ยวแสดงหลักฐานให้นักท่องเที่ยวทราบ เช่น ค่าวีซ่า ค่ามัดจำตัวเครื่องบิน ค่าโรงแรม หรืออื่นๆ

**** ก่อนทำการจองทัวร์ทุกครั้ง กรุณาอ่านโปรแกรมอย่างละเอียดทุกหน้า และทุกบรรทัด
เนื่องจากทางบริษัทฯ จะอิงตามรายละเอียดของโปรแกรมที่ขายเป็นหลัก ****