



**TG031**  
น้ำหนักกระเป๋า **25 KG**  
Air Craft **BOEING 787 - 9**  
มีบริการ อาหารบนเครื่อง

# 6D4N โอซาก้า โตเกียว Kyoto Takayama Fuji

ซูปตาร์....โอซาก้า โตเกียว หนาวจับใจ ดูไฟ นั้งกระเช้า...

กำหนดเดินทาง  
พฤศจิกายน - ธันวาคม 2024

ราคาเพียง

**59,888**  
รวมภาษีมูลค่าเพิ่ม 7%  
(ส่วนของค่าบริการเท่านั้น)



📍 **จ้าววว!!** อลังการไฟลั่นดวง ณ หมู่บ้านนาบาระ โนะ ซาโต:  
ชม หมู่บ้านมรดกโลกทารินตีโดย UNESCO ณ หมู่บ้านชิราคาวาโกะ  
นั่งกระเช้า คาชิ คาชิ ชมความงามของทะเลสาบคาวาคุจิโกะจากมุมสูง  
ศาลเจ้าฟูชิมิอินาริ ศาลเจ้าเสาโทริอิพันต้นแห่งเกียวโต



**TG031**

**6** วัน | **4** คืน | **THAI** บิน

**น้ำหนักกระเป๋า 25 กก.**

**BOEING 787-9**

**มีบริการอาหารบนเครื่อง**  
(ราคาโปรโมชันไม่มีอาหารบนเครื่อง)

**โอซาก้า โตเกียว**  
**Kyoto Takayama Fuji**

W.ย. - ส.ค. 2024

ราคาเพียง!

**59,888**

รวมภาษีมูลค่าเพิ่ม 7%  
โดยอัตโนมัติตามแหล่ง

ซูเปอร์...โอซาก้า โตเกียว นาวจิบใจ ดูไฟ นิ่งกระเช้า...

**Flight** **BKK** → **KIX**

**TG622** ✈️ 23:59 ✈️ 07:20+1

**Flight** **NRT** → **BKK**

**TG677** ✈️ 17:30 ✈️ 22:30

6วัน 4คืน	โปรแกรมท่องเที่ยว	อาหาร	โรงแรม
วันที่ 1	ท่าอากาศยานสุวรรณภูมิ กรุงเทพฯ <b>TG622 (23:59 – 07:20+1)</b>	-	-
วันที่ 2	ท่าอากาศยานนานาชาติคันไซ โอซาก้า ประเทศญี่ปุ่น – เมืองโอซาก้า – <b>ศาลเจ้าสมิโยชิ ไทละ</b> – เมืองเกียวโต – <b>ศาลเจ้าฟูชิมิอินาริ</b> – เมืองนาโกย่า – <b>ชมงานประดับไฟฤดูหนาว</b> <b>ณ หมู่บ้านนาบานะโนะ ซาโตะ</b>	- / L / -	HOTEL THE B, NAGOYA หรือเทียบเท่า★★★★
วันที่ 3	เมืองนาโกย่า – เมืองกุโจซากิมัง – <b>หมู่บ้านมรดกโลกชิราคาวาโกะ</b> – เมืองทาคายามะ – <b>ถนนชั้นมาจิซุจิ</b> – เมืองนากาโนะ – <b>ออนเซ็น</b>	B / L / D	IKENOTAIRA SHIRAKABA KOGEN HOTELS, NAGANO หรือเทียบเท่า★★★★
วันที่ 4	เมืองนากาโนะ – จังหวัดยามานาชิ – สวนสาธารณะโออิชิ – <b>นั่งกระเช้าดาชิ ดาชิ – จุดชมวิวชั้น 5 ภูเขาไฟฟูจิ (ขึ้นอยู่กับสภาพ</b> <b>อากาศ) หรือ สัมผัสหิมะ ณ ลานสกี ฟูจิเห็น สโนว รีสอร์ท –</b> <b>ออนเซ็น + **บุฟเฟ่ต์ซาบูยกษ์**</b>	B / L / D	YUKARI NO MORI, YAMANAKAKO หรือเทียบเท่า★★★★
วันที่ 5	เมืองยามานาชิ – <b>หมู่บ้านโอชิโนะฮักไก</b> – พิธีชงชาญี่ปุ่น – กรุงโตเกียว – <b>ชมแมวยักษ์ 3 มิติ พร้อมช้อปปิ้ง ย่านชินจูกุ</b> – เมืองนาริตะ	B / L / -	MARROAD INTERNATIONAL HOTEL NARITA หรือเทียบเท่า★★★★
วันที่ 6	เมืองนาริตะ – <b>วัดนาริตะชั้น</b> – ถนนโอโมเตะซังโตะ – <b>อ็อน มอลล์</b> – ท่าอากาศยานนานาชาตินาริตะ – ท่าอากาศยานสุวรรณภูมิ <b>TG677 (17:30 – 22:30)</b>	B / - / -	-

โดยสารการบินไทย THAI AIRWAYS (TG) สะสมไมล์ได้ 50%

ท่าอากาศยาน  
นานาชาติคันไซ



เช็คไฟล์บินเมื่อ  
18 / 04 / 2024

Flight	BKK → KIX
TG622	23:59 → 07:20+1

Flight	NRT → BKK
TG677	17:30 → 22:30

**ไฮไลท์!!** อลังการไฟลั่นดวง ณ หมู่บ้านนาบานะ โนะ ชาโตะ  
 ชม หมู่บ้านมรดกโลกการ์ตูนดีโดย UNESCO ณ หมู่บ้านชิราคาวาโกะ  
 ศาลเจ้าฟูชิมิอินาริ ศาลเจ้าเสาโทริอิพันต้นแห่งเกียวโตหรือที่คนไทยเรียกกันว่า ศาลเจ้าจิ้งจอก  
 ชั้น ภูเขาไฟฟูจิชั้น 5 สัญลักษณ์ของประเทศญี่ปุ่น (ขึ้นอยู่กับสภาพอากาศ) หรือ เล่นสกี ณ ฟูจิเท็นสกีรีสอร์ท  
 นั่งกระเช้า คาชิ คาชิ ชมความสวยงามของทะเลสาบคาวากูจิโกะจากมุมสูง ชมวิวแบบพาโนรามา  
 เดินชิว เมืองเก่าทาคายาม่า ฉายา Little Kyoto ณ ถนนชั้นมาจิซุจิ  
 สัมผัสวัฒนธรรมญี่ปุ่น เรียนรู้พิธีชงชาแบบต้นตำหรับญี่ปุ่น  
 สักการะสิ่งศักดิ์สิทธิ์ ณ วัดนาริตะชั้น เป็นวัดในพระพุทธศาสนาเก่าแก่เมืองนาริตะ  
 ช้อปปิ้งจุใจ อีออน และ ชินจูกุ พร้อมเช็คอิน แลนด์มาร์คแห่งใหม่ แมวยักษ์ 3 มิติ  
**บุฟเฟต์ขาปู และผ่อนคลายกับการแช่น้ำแร่ธรรมชาติ (ออนเซน)**  
**มีน้ำดื่มบริการบนรถบัสวันละ 1 ขวด**

ที่นั่งจำนวน กรุปละ 30 ท่าน

วันเดินทาง	ราคาผู้ใหญ่	พักเดี่ยว	อากาศ	ไฮไลท์
26 พฤศจิกายน – 01 ธันวาคม 2567	59,888.-	10,000.-		
07 – 12 ธันวาคม 2567 (วันรัฐธรรมนูญ)	59,888.-	10,000.-		
08 – 13 ธันวาคม 2567 (วันรัฐธรรมนูญ)	59,888.-	10,000.-		
10 – 15 ธันวาคม 2567	59,888.-	10,000.-		
11 – 16 ธันวาคม 2567	59,888.-	10,000.-		
12 – 17 ธันวาคม 2567	59,888.-	10,000.-		
17 – 22 ธันวาคม 2567	59,888.-	10,000.-		
18 – 23 ธันวาคม 2567	59,888.-	10,000.-		
19 – 24 ธันวาคม 2567	59,888.-	10,000.-		

>>สภาพอากาศเป็นเพียงการพยากรณ์ อาจมีการเปลี่ยนแปลงได้ ควรเช็คในใบนัดหมายอีกครั้ง<<  
 \*\*หมายเหตุ ไม่มีราคาเด็ก เนื่องจากเป็นราคาพิเศษ / Infant เด็กอายุต่ำกว่า 2 ปี ราคา 9,000 บาท/ท่าน  
**ราคานี้ไม่รวมค่าทิปท่านละ 2,000 บาท/ท่าน/ทริป**

**สำหรับลูกค้าท่านที่มีตั๋วเครื่องบินแล้ว (JOINLAND)  
 ลดจากราคาทัวร์ 15,000 บาท/ท่าน (จำนวนจำกัด)**

**วันแรก ท่าอากาศยานสุวรรณภูมิ กรุงเทพฯ ประเทศไทย**

- 20.30 น.** พร้อมกันที่ ท่าอากาศยานสุวรรณภูมิ ชั้น 4 ประตู 3 ผู้โดยสารขาออก เพื่อพบไกด์และรับเอกสาร และโหลดกระเป๋าเดินทางขึ้นเครื่อง **D** สายการบินไทย (THAI AIRWAYS) เจ้าหน้าที่ของบริษัทฯ คอยให้การต้อนรับ และอำนวยความสะดวกในการเช็คอิน
- 23.59 น.** ออกเดินทางสู่ ท่าอากาศยานนานาชาติคันไซ โอซาก้า ประเทศญี่ปุ่น เที่ยวบินที่ **TG622 (บริการอาหารร้อน พร้อมเครื่องดื่ม บนเครื่อง)**

**วันที่สอง ท่าอากาศยานนานาชาติคันไซ โอซาก้า ประเทศญี่ปุ่น – เมืองโอซาก้า – ศาลเจ้าสุมิโยชิ ไทชะ – เมืองเกียวโต – ศาลเจ้าฟูชิมิอินาริ – เมืองนาโกย่า – ชมงานประดับไฟฤดูหนาว ณ หมู่บ้านนาบานะโนะ ซาโตะ**

- 07.20 น.** เดินทางถึง ท่าอากาศยานนานาชาติคันไซ โอซาก้า ประเทศญี่ปุ่น หลังจากผ่านขั้นตอนศุลกากรเรียบร้อยแล้ว แล้ว (เวลาที่ญี่ปุ่น เร็วกว่าเมืองไทย 2 ชั่วโมง กรุณาปรับนาฬิกาของท่านเพื่อความสะดวกในการนัดหมายเวลา) **\*\*\*สำคัญมาก!! ประเทศญี่ปุ่นไม่อนุญาตให้นำอาหารสดจำพวก เนื้อสัตว์ พืช ผัก ผลไม้ เข้าประเทศ หากฝ่าฝืนมีโทษปรับและจับหลังผ่านขั้นตอนการเข้าประเทศแล้ว**

เดินทางสู่ เมืองโอซาก้า (Osaka) (ใช้เวลาเดินทางประมาณ 1 ชั่วโมง) เมืองที่มีขนาดเศรษฐกิจใหญ่เป็นอันดับ 2 และมีประชากรมากเป็นอันดับ 3 ของประเทศญี่ปุ่น ตั้งอยู่ในภาคคันไซบนเกาะฮนชู ประเทศญี่ปุ่น ปัจจุบันเมืองโอซาก้ามีสถานที่ท่องเที่ยวมากมาย มีแหล่งช้อปปิ้งยอดนิยม มีสวนสนุกขนาดใหญ่ ทั้งยังมีอาหารที่เป็นเอกลักษณ์ เช่น ทาโกะยากิ โอโคโนมิยากิ (พิซซ่าญี่ปุ่น)

นำท่านสู่ ศาลเจ้าสุมิโยชิ (Sumiyoshi Taisha) เป็นหนึ่งในศาลเจ้าที่เก่าแก่ที่สุดของญี่ปุ่น สร้างขึ้นในศตวรรษที่ 3 มีสถาปัตยกรรมเฉพาะตัว เรียกว่า สุมิโยชิ-ซึคิริ (Sumiyoshi-Zukuri) ซึ่งไม่เหมือนกันรูปแบบศาลเจ้าของที่อื่น ๆ ในเอเชีย ศาลเจ้าสุมิโยชินี้เป็นศาลเจ้าหลัก และมีชื่อเสียงมากกว่าศาลเจ้าอื่น ๆ ในญี่ปุ่น ภายในนั้นจะเป็นที่ตั้งของเทพคามิ (เทพเจ้าชินโต) ซึ่งคอยให้ความคุ้มครองแก่นักเดินทาง ชาวประมงและชาวเรือ ดังนั้น เราจึงสามารถที่จะพบศาลเจ้ารูปแบบนี้ได้โดยมากที่บริเวณใกล้ท่าเรือ


**เที่ยง รับประทานอาหารกลางวัน ณ กั๊ดตาการ (1)**

เดินทางสู่ เมืองเกียวโต (Kyoto) (ใช้ระยะเวลาในการเดินทางประมาณ 1.10 ชั่วโมง) เมืองหลวงเก่าของประเทศไทย มีชื่อเสียงระดับโลกในเรื่องของวัฒนธรรมที่ประณีต ศิลปะแบบญี่ปุ่นอย่างแท้จริง มีมนต์เสน่ห์แบบชนบทญี่ปุ่น ปัจจุบันเป็นเมืองท่องเที่ยวที่เป็นนิยมของคนทั่วโลก

นำท่านสู่ ศาลเจ้าฟูชิมิอินาริ (Fushimi Inari Shrine or Fushimi Inari Taisha) ศาลเจ้าเสาโทริอิพันต้นแห่งเกียวโต (จริงๆมีเป็นหมื่นๆ ต้น) หรือที่คนไทยชอบเรียกกันว่า ศาลเจ้าจิ้งจอก หรือศาลเจ้าแดง เป็นศาลเจ้าชินโตสร้างถวายแด่ เทพอินาริ ซึ่งเป็น เทพแห่งพืชพันธุ์ธัญญาหารของญี่ปุ่น ช่วยบันดาลในหลายเรื่องตั้งแต่ พืชพันธุ์ธัญญาหาร, คำขอรุ่งเรือง, คลอดบุตรปลอดภัย, โรคภัยหายป่วย และช่วยในเรื่องการขอให้สอบผ่าน เป็นต้น ศาลเจ้าแห่งนี้ มีชื่อเสียงโด่งดังจาก เสาโทริอิสีแดง

เรียงตัวกันจำนวนมากหลายหมื่นต้นจนเป็นทางเดินได้ทั่วทั้งภูเขาอินาริ ตามตำนานเล่าสู่ว่า โดยปกติแล้ว เทพอินาริจะไม่สื่อสารกับมนุษย์เอง โดยตรง แต่จะสื่อสารผ่านบริวารของท่าน นั่นคือ **สุนัขจิ้งจอก (คิตสึเนะ 狐)** นั่นเอง ทำให้มีรูปปั้นของสุนัขจิ้งจอกตั้งเรียงรายเต็มไปหมด จนคนทั่วไป นิยมเรียก ศาลเจ้าแห่งนี้ว่า ศาลเจ้าจิ้งจอก อิสระให้ท่านขอพรและถ่ายรูปภาพตามอัธยาศัย



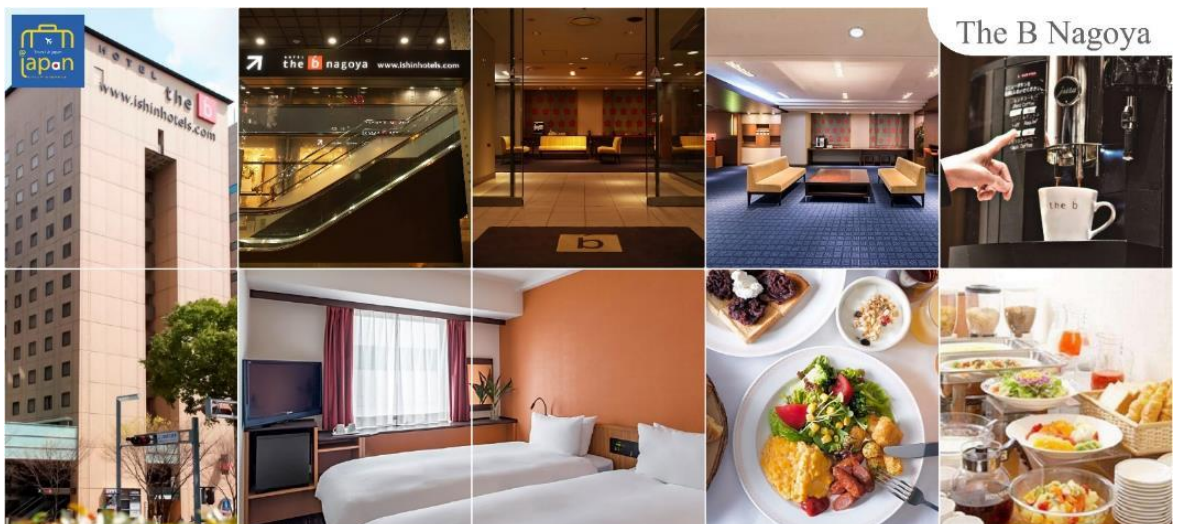
จากนั้นนำท่านสู่ **เมืองนาโกย่า (Nagoya)** (ใช้เวลาเดินทางประมาณ 1.50 ชั่วโมง) เป็นตัวเมืองของจังหวัดไอจิ มีประชากรอาศัยอยู่มากกว่า 2 ล้านคน เป็นเมืองศูนย์กลางการค้าและการคมนาคมที่สำคัญแห่งหนึ่งของญี่ปุ่น

จากนั้นนำท่านชม **งานประดับไฟฤดูหนาว ณ หมู่บ้านนาบะ โนะ ซาโตะ (Nabana no Sato Winter Illumination)** เป็นธีมพาร์คสวนดอกไม้ ที่มีทุ่งดอกไม้ให้ชมตลอดทั้ง 4 ฤดูกาล สามารถเที่ยวได้ตลอดทั้งปี ไฮไลท์!!! **การประดับไฟขนาดใหญ่ที่สุดในญี่ปุ่น** จะมีในช่วงฤดูใบไม้ร่วงตลอดจนถึงปลายฤดูหนาว (ตุลาคม-มิถุนายน) จะได้รับความนิยมมากเป็นพิเศษ เนื่องจากมีการแสดงไฟในหลากหลายรูปแบบ ไม่ว่าจะเป็น อุโมงค์แสงไฟ (Tunnel of Light) หรือ การประดับไฟในน้ำ (Water Illumination) อิสระให้ท่านได้เพลิดเพลินกับบอลลิ่งงานประดับไฟที่ไม่ว่าจะหันไปทางไหนก็มิมุมให้เก็บภาพประทับใจกลับไปอย่างมากมาย

**แหล่งอ้างอิง** <https://www.nagashima-onsen.co.jp/nabana/index.html>



**เย็นที่พัก** รับประทานอาหารเย็นอิสระตามอัธยาศัย ณ หมู่บ้านนาบะ โนะ ซาโตะ **THE B NAGOYA** หรือเทียบเท่าระดับเดียวกัน



วันที่สาม เมืองนาโกย่า – เมืองกุโจฮาจิมัน – หมู่บ้านมรดกโลกชิราคาวาโกะ – เมืองทาคายามะ – ถนนซันมาจิซุจิ – เมืองนากาโนะ – ออนเซ็น



เช้า

รับประทานอาหารเช้า ณ ห้องอาหารของโรงแรม (2)

นำท่านสู่ **เมืองกุโจฮาจิมัน (Gujohachiman)** (ใช้ระยะเวลาในการเดินทางประมาณ 1.40 ชั่วโมง) เส้นทางของที่นี่เต็มไปด้วยกลิ่นอายวัฒนธรรมแบบญี่ปุ่น มีทั้งเมืองเก่าที่เรียงรายกัน และมีรางน้ำจำนวนมากจนถูกเรียกว่าเป็นเมืองแห่งสายน้ำ เมื่อเดินเล่นไปในเมืองนี้จะสังเกตเห็นได้ว่ามีรางน้ำไหลผ่านทั่วทั้งเมือง อิสระให้ท่านชม **เมืองกุโจ** ตามอัธยาศัย ให้ท่านเพลิดเพลินกับการชม พิพิธภัณฑสถานเล็ก ๆ แกลเลอรี วัด ศาลเจ้า อีกทั้งยังมีเทศกาลเต็นร่าฤดูร้อนอันโด่งดัง นอกจากนี้เมืองกุโจขึ้นชื่อเรื่องเมืองแห่งอาหารจำลอง ปริมาณการผลิตอาหารจำลองนั้นเป็นที่หนึ่งในญี่ปุ่น โมเดลอาหารที่เห็นตามร้านกินดื่มในญี่ปุ่นนั้นถูกผลิตจากที่นี่กว่าครึ่งเลยทีเดียว ถือได้ว่าแหล่งท่องเที่ยวนี้มีครบทั้งสายชิล สายธรรมชาติและสายวัฒนธรรม (**สถานที่ท่องเที่ยวบางแห่งอาจมีค่าใช้จ่ายเพิ่มเติม ราคาไม่รวมกับค่าทัวร์**) นำท่านเดินทางสู่ร้านอาหาร (ใช้เวลาเดินทางประมาณ 1.10 ชั่วโมง)

เที่ยง

รับประทานอาหารกลางวัน ณ ภัตตาคาร (3)

จากนั้นนำท่านสู่ **หมู่บ้านมรดกโลก ชิราคาวาโกะ (Shirakawa-go)** เมืองที่เป็นมรดกโลกทางวัฒนธรรมของประเทศญี่ปุ่น เป็นหมู่บ้านชาวนาที่มีรูปร่างแปลกตาติดอันดับ The most beautiful village in Japan และเป็นเมืองมรดกโลกที่มีชื่อเสียงแห่งหนึ่ง **ไฮไลท์!!** หมู่บ้านแบบกัชโชสึคิ เป็นบ้านชาวนาโบราณที่มีอายุมากกว่า 250 ปี คำว่า **กัชโช** มีความหมายว่า **พนมมือ** ซึ่งเป็นการบ่งบอกถึงลักษณะ รูปแบบของบ้านที่มีหลังคามุงด้วยฟางข้าวที่ทำมุมชันถึง 60 องศา คล้ายสองมือที่ประนมเข้าหากัน ตัวบ้านมีความยาวประมาณ 18 เมตร กว้าง 10 เมตร ทั้งหลังถูกสร้างขึ้นโดยไม้ใช้ตะปู ต่อมา ในปีค.ศ. 1995 องค์การยูเนสโกขึ้นทะเบียนให้ชิราคาวาโกะเป็นมรดกโลก จากนั้นออกเดินทางสู่ **เมืองทาคายามะ (Takayama)** จังหวัดกิฟุ เมืองเล็กๆ ที่โอบล้อมไปด้วยภูเขาและธารน้ำใสจำนวนมาก อบอวลไปด้วยแหล่งประวัติศาสตร์และวัฒนธรรมอันอุดมสมบูรณ์ (ใช้เวลาเดินทางประมาณ 1 ชั่วโมง) อิสระให้ท่านเดินเล่น **ถนนซันมาจิซุจิ (Sanmachi-Suji Street)** ซึ่งถูกขนานนามว่าเป็น ลิตเติลเกียวโต หรือ เกียวโตน้อย เป็นย่านเมืองเก่าแก่ที่ยังคงอนุรักษ์ไว้ซึ่งอารยธรรมขนบธรรมเนียมประเพณีในอดีตของชาวญี่ปุ่นได้อย่างสมบูรณ์ บ้านเรือน, ร้านค้า, คาเฟ่และโรงสาเก สร้างขึ้นด้วยไม้แบบโบราณ และยังคงบรรยากาศแบบสมัยเอโดะไว้ นอกจากนี้ยังมี วัด, ศาลเจ้า, สะพานและตลาดเช้าที่คึกคักเต็มไปด้วยผู้คน ตัวเมืองสวยสะอาด ทันสมัย และมีสภาพธรรมชาติอันอุดมสมบูรณ์

จากนั้นนำท่านสู่ **เมืองนากาโนะ (Nagano)** (ใช้เวลาเดินทางประมาณ 3.20 ชั่วโมงแวะจุดพักรถ 1 สถานี) จังหวัดในภูมิภาคซันบุ เต็มไปด้วยภูเขาสูงจำนวนมาก รวมถึงมีแหล่งธรรมชาติอย่างน้ำตกและออนเซ็นที่สวยงามหลายแห่งอีกด้วย



พักที่  
ค่า

**IKENOTAIRA SHIRAKABAKOGEN HOTELS, NAGANO** หรือระดับเดียวกัน

รับประทานอาหารค่า ณ กั๊ดตาการ์ ของโรงแรม **(4)**

หลังอาหารให้ท่านได้ผ่อนคลายกับการแช่น้ำแร่ธรรมชาติ เชื่อว่าถ้าได้แช่น้ำแร่แล้ว จะทำให้  
ผิวพรรณสวยงามและช่วยให้ระบบหมุนเวียนโลหิตดีขึ้น



Ikenotaira Shirakabakogen Hotels

**วันที่สี่** เมืองนากาโน่ – จังหวัดยามานาชิ – สวนสาธารณะโออิชิ – นั่งกระเช้าคาชิ คาชิ – จุดชมวิวชั้น 5 ภูเขาไฟฟูจิ (ขึ้นอยู่กับสภาพอากาศ) หรือ สัมผัสหิมะ ณ ลานสกี ฟูจิเท็น สโนว รีสอร์ท – ออนเซ็น



**เช้า** **รับประทานอาหารเช้า ณ ห้องอาหารของโรงแรม (5)**  
 นำท่านเดินทางสู่ **จังหวัดยามานาชิ (ใช้เวลาเดินทางประมาณ 2 ชั่วโมง)** เป็นที่ตั้งของภูเขาไฟฟูจิที่เป็นภูเขาศักดิ์สิทธิ์ของประเทศญี่ปุ่นแล้ว คุณยังจะได้สัมผัสกับทัศนียภาพอันงดงามตามธรรมชาติ  
 นำท่านสู่ **โออิชิพาร์ค (Oishi Park)** สวนสาธารณะริมทะเลสาบคาวากูจิโกะ จุดชมวิวยอดฮิตของภูเขาไฟฟูจิ ซึ่งมีดอกไม้ชนิดอื่น ๆ มากกว่า 90 ชนิด ที่จะอวดโฉมกันในแต่ละฤดู โดยมีภูเขาไฟฟูจิเป็นฉากหลัง ให้ท่านเดินชมพร้อมเก็บภาพความประทับใจไปตามถนนดอกไม้ และในฤดูหนาวทิวทัศน์อันงดงามของภูเขาไฟฟูจิจะสวยงามเพราะมองเห็นภูเขาได้อย่างชัดเจนไม่มีเมฆมาบดบัง **(ขึ้นอยู่กับสภาพอากาศ)**

**เที่ยง** **รับประทานอาหารกลางวัน ณ ภัตตาคาร (6)**  
 จากนั้นนำท่าน **นั่งกระเช้าลอยฟ้า คาชิ คาชิ (KACHI KACHI ROPEWAY) (ใช้เวลาเดินทางประมาณ 30 นาที)** กระเช้าที่จะพาไปบนยอดเขา Mitsutoge เพื่อชมความสวยงามของทะเลสาบคาวากูจิโกะจากมุมสูงเปิดให้บริการทุกวันตลอดทั้งปี **(อาจมีการงดให้บริการชั่วคราวเนื่องจากสาเหตุต่างๆ เช่น สภาพอากาศไม่เอื้ออำนวย)** เพียงไม่กี่นาทีถึงยอดเขา ชมวิวแบบพาโนรามาที่มีความสูง 1,075 เมตร ท่านสามารถชมทัศนียภาพโดยรอบของภูเขาไฟฟูจิและทะเลสาบคาวากูจิได้ และในวันที่อากาศแจ่มใสจะสามารถมองเห็นได้ไกลถึงภูเขาแอลป์ญี่ปุ่นทางตอนใต้ (เทือกเขาอาากาอิชิ และเทือกเขาอาราคาวะ) นำท่านสัมผัสประสบการณ์ความสนุกสนานที่ **ฟูจิเท็น สโนว รีสอร์ท (Fujiten Snow Resort) (ใช้เวลาเดินทางประมาณ 30 นาที)** เป็นลานสกีและที่พักที่ตั้งอยู่บริเวณภูเขาไฟฟูจิ ท่านจะได้สัมผัสกับหิมะ อีสระให้ท่านเพลิดเพลินกับการเล่นสกีเลือกสนุกกับสโนว์บอร์ด หรือตื่นเต้นไปกับการนั่งรถเลื่อนหิมะ ณ ลานสกีแห่งนี้ ท่านสามารถดื่มด่ำกับทัศนียภาพที่ถูกปกคลุมด้วยหิมะที่ดูแล้วสะอาดตาอย่างยิ่ง และในวันที่ท้องฟ้าแจ่มใส ท่านจะพบกับวิว ภูเขาไฟฟูจิ ซึ่งเป็นสัญลักษณ์หนึ่งของประเทศญี่ปุ่น ที่มีชื่อเสียงเป็นที่รู้จักไปทั่วโลกในเรื่องความสวยงามที่ธรรมชาติที่รังสรรค์ได้อย่างลงตัว และยังคงถือว่าเป็นจุดมุ่งหมายของนักท่องเที่ยวต่างชาติที่มาจากญี่ปุ่นตลอดทุกฤดูกาล **(ราคาทัวร์ไม่รวมค่าเช่าอุปกรณ์และชุดสำหรับเล่นกิจกรรมต่างๆ)**





**\*\* กรณีที่หิมะยังหนาไม่พออาจปรับเปลี่ยนไปลานสกีอื่นทดแทน หรืออาจปรับไปขึ้นภูเขาไฟฟูจิชั้น 5 ทดแทน (สงวนสิทธิ์ ขออนุญาตปรับโปรแกรมตามความเหมาะสมนางงาน โดยไม่แจ้งล่วงหน้า)**

**หรือ ภูเขาไฟฟูจิ (Mount Fuji) (ใช้เวลาเดินทางประมาณ 50 นาที)** ที่มีความสูงเหนือจากระดับน้ำทะเล 3,776 เมตร ภูเขาที่มีชื่อเสียงเป็นที่รู้จักไปทั่วโลกในเรื่องความสวยงามที่ธรรมชาติได้มอบมาให้อย่างลงตัว และยังคงถือว่าเป็นสัญลักษณ์หนึ่งของประเทศญี่ปุ่น ทั้งยังเป็นจุดมุ่งหมายของนักท่องเที่ยวต่างชาติที่มาเยือนญี่ปุ่นตลอดทุกฤดูกาล **นำท่านขึ้นสู่ชั้นที่ 5 ของภูเขาไฟฟูจิ (ขอสวนสิทธิ์ไม่ขึ้น ในกรณีที่อากาศไม่เอื้ออำนวย หรือ ทางขึ้นปิด)** ที่ทุกท่านจะได้เห็นถึงความสวยงามของตัวภูเขาและวิวโดยรอบของภูเขาไฟฟูจิ ให้ทุกท่านได้ถ่ายภาพความประทับใจเก็บไว้ และเลือกซื้อสินค้าของที่ระลึกซึ่งเป็นสัญลักษณ์รูปภูเขาไฟฟูจิในหลากหลายบรรยากาศได้อีกด้วย อีสระให้ท่านได้เพลิดเพลินกับการถ่ายรูปและซื้อของที่ระลึกตามอัธยาศัย



พักที่  
ค่ำ

**YUKARI NO MORI, YAMANAKAKO หรือระดับเดียวกัน** รับประทานอาหารค่ำ ณ ภัตตาคาร ของโรงแรม **(7) พิเศษ!! อิ่มอร่อยกับ บุฟเฟต์ซาปู**  หลังอาหารให้ท่านได้ผ่อนคลายกับการแช่น้ำแร่ธรรมชาติ **เชื่อว่าถ้าได้แช่น้ำแร่แล้ว จะทำให้ผิวพรรณสวยงามและช่วยให้ระบบหมุนเวียนโลหิตดีขึ้น**



วันที่ห้า เมืองยามานาชิ – หมู่บ้านโอชิโนะสั๊กไก – พิธีชงชาญี่ปุ่น – กรุงโตเกียว – ชมแมวยักษ์ 3 มิติ พร้อมช้อปปิ้ง ย่านชินจูกุ – เมืองนาริตะ



เช้า

รับประทานอาหารเช้า ณ ห้องอาหารของโรงแรม (8)

นำท่านชม หมู่บ้านโอชิโนะสั๊กไก (Oshino Hakkai) (ใช้เวลาเดินทางประมาณ 30 นาที) เป็นในช่วงฤดูใบไม้เปลี่ยนสีเป็นจุดท่องเที่ยวสำคัญอีกสถานที่หนึ่ง โดยมีวิวภูเขาไฟฟูจิสีขาวตัดกับพื้นหลังสีฟ้า และใบไม้เปลี่ยนสี สีเหลือง แดง ส้ม เป็นภาพที่สวยงามมาก โอชิโนะสั๊กไกเป็นหมู่บ้านเล็กๆ ประกอบด้วยบ่อน้ำ 8 บ่อในโอชิโนะ ตั้งอยู่ระหว่างทะเลสาบคาวากูจิโกะ กับทะเลสาบยามานาคาโกะ บ่อน้ำทั้ง 8 นี้เป็นน้ำจากหิมะที่ละลายในช่วงฤดูร้อน ที่ไหลมาจากทางลาดใกล้ๆภูเขาไฟฟูจิ ผ่านหินลาวาที่มีรูพรุนอายุกว่า 80 ปี ทำให้น้ำใสสะอาดเป็นพิเศษ นอกจากนี้ยังมีร้านอาหาร ร้านจำหน่ายของที่ระลึก และขนมรอบๆบ่อ ที่ขายทั้งผัก ขนมหวาน ผักดอง งานฝีมือ และผลิตภัณฑ์ท้องถิ่นอื่นๆ อีสาระให้ท่านได้เพลิดเพลินกับการถ่ายรูปและซื้อของที่ระลึกตามอัธยาศัย

จากนั้นนำท่านสัมผัสวัฒนธรรมดั้งเดิมของญี่ปุ่น นั่นก็คือ การเรียนพิธีชงชาญี่ปุ่น (Sado) (ใช้เวลาเดินทางประมาณ 30 นาที) โดยการชงชาตามแบบญี่ปุ่นนั้น มีขั้นตอนมากมาย เริ่มตั้งแต่การชงชา การรับชา และการดื่มชา ทุกขั้นตอน นั้นล้วนมีพิธี รายละเอียดที่บรรจงและสวยงามเป็นอย่างมาก พิธีชงชาไม่ใช่แค่รับชมอย่างเดียว ยังเปิดโอกาสให้ท่านได้มีส่วนร่วมในพิธีการชงชาอีกด้วย และให้ท่านได้เลือกซื้อของที่ระลึกตามอัธยาศัย



เที่ยง

รับประทานอาหารกลางวัน ณ กัดตาการ (9)

เดินทางสู่ กรุงโตเกียว (Tokyo) (ใช้เวลาเดินทางประมาณ 2 ชั่วโมง) เมืองหลวงของประเทศญี่ปุ่น ตั้งอยู่ในภูมิภาคคันโต (Kanto) บนเกาะฮอนชู (Honshu) ในอดีตคือเมืองเอโดะ (Edo) มีรถไฟสาย

ยามานโนเตะ (Yamanote) วนเป็นวงกลมอยู่ใจกลางเมือง มีสถานที่ท่องเที่ยวมากมาย เป็นจุดหมายปลายทางยอดนิยมของนักท่องเที่ยวทั่วโลก

จากนั้นนำท่านช้อปปิ้ง **ย่านชินจูกุ (Shinjuku)** ให้ท่านอิสระและเพลิดเพลินกับการช้อปปิ้งสินค้ามากมายทั้งเครื่องใช้ไฟฟ้า กล้องถ่ายรูปดิจิตอล นาฬิกา เครื่องเล่นเกมส์ หรือสินค้าที่จะเอาใจคุณผู้หญิงด้วย กระเป๋า รองเท้า เสื้อผ้า แบรินต์เนม เสื้อผ้าแฟชั่นสำหรับวัยรุ่น เครื่องสำอางยี่ห้อดังของญี่ปุ่นไม่ว่าจะเป็น KOSE, KANEBO, SK II, SHISEDO และอื่นๆ อีกมากมาย **ห้ามพลาด!!! จุดเช็คอินแห่งใหม่ของชาวโซเชียล นั้นก็คือ แมวยักษ์ 3 มิติ** ที่โผล่บนจอแอลอีดีมีขนาดมหึมา จอมีความโค้งขนาด 154 ตารางเมตร (1,664 ตารางฟุต) เสียงที่ออกจากลำโพงคุณภาพเกรดดี ความละเอียดภาพระดับ 4K ถือเป็นเทคโนโลยีระดับสูง ที่ให้ภาพเสมือนจริงปรากฏเป็นภาพแมวเหมียวเดินเล่นไปมาอยู่เหนือกรุงโตเกียว นอกจากนี้แมวยักษ์แล้ว ท่านยังสามารถรับชมโฆษณาต่างๆ ที่ถูกครีเอทให้เป็นภาพ 3 มิติผ่านจอแอลอีดีนี้ ไม่ว่าจะเป็น แพนด้า, รองเท้าไนกี้, น้องหมา Pompompurin, จานบิน UFO แม้แต่ หุ่นยนต์เครื่องดูดฝุ่น ท่านสามารถรับชมและเก็บภาพได้ตามอัธยาศัย ได้เวลาอันสมควรนำท่านเดินทางสู่ **เมืองนาริตะ (ใช้เวลาเดินทางประมาณ 1 ชั่วโมง)**



**เย็น รับประทานอาหารเย็นอิสระตามอัธยาศัย**

**ที่พัก MARROAD INTERNATIONAL HOTEL NARITA หรือเทียบเท่าระดับเดียวกัน**



วันที่หก เมืองนาริตะ – วัดนาริตะชิน – ถนนโอมโตะซังโตะ – อีออน มอลล์ –  
ท่าอากาศยานนานาชาตินาริตะ – ท่าอากาศยานสุวรรณภูมิ



**NARITASAN SHINSHO-JI**  
**วัดนาริตะชิน**

เช้า

รับประทานอาหารเช้า ณ ห้องอาหารของโรงแรม (10)  
นำท่านสู่ **วัดนาริตะชิน (Naritasan Shinshoji Temple)** (ใช้เวลาเดินทางประมาณ 15 นาที) เป็นวัดในพระพุทธศาสนาเก่าแก่ ตั้งอยู่ที่เมืองนาริตะ จังหวัดชิบะ ที่วัดแห่งนี้มีรูปเคารพขององค์ฟูโดเมียวโอะ ที่มีชื่อเรียกขานกันมาตั้งแต่สมัยโบราณว่า "นาริตะฟูโด" ประดิษฐานเป็นองค์พระประธาน ถือเป็นหนึ่งในศาสนสถานสำคัญที่เป็นศูนย์กลางความศรัทธาต่อองค์ฟูโดเมียวโอะ ชาวญี่ปุ่นและนักท่องเที่ยวนิยมมาไหว้ขอพรเรื่องการทำงาน การเดินทางปลอดภัย และโชคลาภ บริเวณถนนเข้าสู่วัดเป็นถนนซอปปิงที่มีชื่อว่า **โอมโตะซังโตะ นาริตะ (Naritasan Omotesando)** หรือ ถนนปลาไหล ระยะทางประมาณ 1 กิโลเมตร จาสถานีรถไฟ เต็มไปด้วยร้านค้าต่างๆ เช่น ร้านจำหน่ายสินค้างานฝีมือดั้งเดิม ร้านอาหาร และร้านของที่ระลึก และที่ถนนแห่งนี้จะมีร้านขายข้าวหน้าปลาไหลขึ้นชื่อและมีการแปรปลาโจรสอดๆ หน้าร้านอีกด้วย ซึ่งเปิดบริการให้นักท่องเที่ยวมานานหลายศตวรรษ จากนั้นเดินทางสู่ **อีออน มอลล์ นาริตะ (Aeon Narita Mall)** (ใช้เวลาเดินทางประมาณ 15 นาที) ห้างสรรพสินค้าที่นิยมในหมู่นักท่องเที่ยวชาวต่างชาติ เนื่องจากตั้งอยู่ใกล้กับสนามบินนานาชาตินาริตะ ภายในตกแต่งในรูปแบบที่ทันสมัยสไตล์ญี่ปุ่น มีร้านค้าที่หลากหลายมากกว่า 150 ร้านจำหน่ายสินค้าแฟชั่น อาหารสดใหม่ และอุปกรณ์ภายในบ้าน นอกจากนี้ยังมีร้านเสื้อผ้าแฟชั่นมากมาย เช่น MUJI, 100 yen shop, Sanrio store, Capcom games arcade และซูเปอร์มาร์เก็ตขนาดใหญ่

**เที่ยง รับประทานอาหารกลางวันอิสระตามอัธยาศัย**

นำท่านเดินทางสู่ **ท่าอากาศยานนานาชาตินาริตะ โตเกียว ประเทศญี่ปุ่น** (ใช้เวลาเดินทางประมาณ 15 นาที)

17.30 น. เhierฟ้าสู่ **ท่าอากาศยานสุวรรณภูมิ กรุงเทพฯ ประเทศไทย** โดย **สายการบินไทย (THAI AIRWAYS)** เที่ยวบินที่ **TG677 (บริการอาหารร้อน พร้อมเครื่องดื่ม บนเครื่อง)**

22.30 น. เดินทางถึง **ท่าอากาศยานสุวรรณภูมิ กรุงเทพฯ ประเทศไทย** พร้อมกับความประทับใจเต็มเปี่ยม

+++++

# อัตราค่าบริการนี้รวม



ค่าตั๋วเครื่องบินไป - กลับตามรายการที่ระบุ รวมถึงค่าภาษีสนามบินและค่าภาษีน้ำมัน



น้ำหนักกระเป๋า โหลดใต้ท้องเครื่อง  
ท่านละ : **25 กิโลกรัม**  
( ขึ้นอยู่กับสายการบินที่ใช้บริการ )



**บริการอาหารร้อนบนเครื่อง 1 มื้อ/เที่ยว**

ค่าอาหาร ตามรายการที่ระบุ ท่านที่ต้องการเมนูอาหารพิเศษ นอกเหนือจากที่ระบุ สามารถแจ้งขอเมนูและค่าใช้จ่ายเพิ่มเติมได้ (บริการน้ำดื่มวันละ 1 ขวด)



น้ำหนักกระเป๋า ถือขึ้นเครื่อง 1 ใบ  
น้ำหนักไม่เกิน **7 กิโลกรัม**



โรงแรมที่พักตามที่ระบุหรือเทียบเท่า (พัก 2 - 3 ท่าน / ห้อง)  
ท่านที่ต้องการนอนห้อง 4 ท่าน หรือ ห้องแบบครอบครัว หรือ ห้องอัปเกรด กรุณาแจ้งสอบถามค่าใช้จ่ายเพิ่มเติมได้



**ค่าธรรมเนียมเข้าชมสถานที่ต่างๆ ตามรายการที่ระบุ**

ค่าเบี้ยประกัน **อุบัติเหตุในระหว่างการเดินทางท่องเที่ยว**  
วงเงินประกันท่านละ **500,000 บาท**



( ไม่ครอบคลุมถึง สุขภาพ อากาศเจ็บป่วย หรือ โรคประจำตัว ) กรณีเสียชีวิตจากอุบัติเหตุ ระหว่างการเดินทางท่องเที่ยว วงเงินประกันท่านละ 1,000,000 บาท (เงื่อนไขตามกรมธรรม์)

**ค่ารถโค้ชปรับอากาศ**  
ตามขนาดของกรุ๊ปทัวร์



# อัตราค่าบริการนี้ไม่รวม



**ค่าใช้จ่ายส่วนตัวของผู้เดินทาง**

อาทิ ค่าทำหนังสือเดินทาง ค่าโทรศัพท์ ค่าอาหาร เครื่องดื่ม ค่าช้อปปิ้ง ค่ามีนิบาร์ในห้อง และค่าพาหนะต่างๆ ที่มีใ้ระบุในรายการ

**ค่าธรรมเนียมวีซ่าเข้าประเทศญี่ปุ่น**

กรณีประกาศให้กลับมาขึ้นเรือขีวซ่าอีกครั้ง (เนื่องจากประเทศญี่ปุ่นได้ประกาศยกเว้นการยื่นวีซ่าเข้าประเทศให้กับคนไทยสำหรับผู้ประสงค์พำนักระยะสั้นในประเทศญี่ปุ่นไม่เกิน 15 วัน)



**น้ำหนักกระเป๋าเกินกำหนด**

ค่าธรรมเนียมกรณีกระเป๋าสัมภาระมีน้ำหนักเกินกว่าที่สายการบินกำหนด หรือใหญ่เกินขนาดมาตรฐาน

**ค่าภาษีน้ำมัน**  
**กรณีที่สายการบินเรียกเก็บเพิ่ม**

| ภายหลังจากทางบริษัทฯ ได้ออกตั๋ว  
| เครื่องบินไปแล้วเท่านั้น



**ค่าทิปมัคคุเทศก์, คนขับรถ**

**2,000.-**

(บังคับตามระเบียบธรรมเนียมของประเทศ)

\*ค่าทิปหัวหน้าทัวร์ขึ้นกับความพึงพอใจของท่าน

**ค่าตรวจ ATK หรือ RT-PCR**  
**ที่ไม่มิระบุในรายการทัวร์**

| หากประเทศต้นทางหรือปลายทาง  
| มีกำหนดให้ตรวจรายการทัวร์



**กรุณาศึกษารายละเอียดทั้งหมดก่อนทำการจอง!**

เพื่อความถูกต้อง และ ความเข้าใจตรงกันระหว่างท่านลูกค้า และ บริษัทฯ กรุณาคำ เมื่อท่านตกลงชำระค่าบริการแล้ว หรือ ค่าทัวร์ทั้งหมดกับทางบริษัทฯ แล้ว ทางบริษัทฯ จะถือว่าท่านได้ยอมรับเงื่อนไข ข้อตกลงต่างๆ ทั้งหมด



# เงื่อนไขการจอง และ การชำระเงิน

เฉพาะการส่งจอยทัวร์เท่านั้น ไม่รวมการตัดกรุ๊ปหรือกรุ๊ปเหมา

## 01

มัดจำท่านละ 15,000 บาท  
ภายหลังจากที่ท่านได้ทำการ  
จอง 3 วัน กรณีลูกค้าทำการ  
จองน้อยกว่าวันเดินทาง 25 วัน  
ทางบริษัทขอสงวนสิทธิ์ใน  
การเก็บค่าทัวร์เต็มจำนวน  
ทันทีในวันจองนั้น

## 02

ยอดที่เหลือชำระ:  
ก่อนวันเดินทาง 30 วัน  
( นับรวมวันเสาร์ และ อาทิตย์)  
หากชำระเงินค่าทัวร์ไม่ครบตาม  
จำนวน บริษัทฯถือว่าท่านยกเลิก  
การเดินทางโดยอัตโนมัติ  
โดยไม่มีเงื่อนไข

## 03

หากชำระเงินในแต่ละส่วน  
เป็นที่เรียบร้อยแล้ว  
โปรดส่งหลักฐาน  
การชำระเงิน ผ่านการจอง  
ที่นี้ ออนไลน์ ของทางบริษัทฯ

## 04

เมื่อท่านชำระเงินค่าทัวร์  
ไม่ว่าจะทั้งหมด หรือ  
บางส่วน ทางบริษัทฯถือว่า  
ท่านได้ยอมรับเงื่อนไข  
และข้อตกลงต่างๆที่ได้ระบุไว้  
ทั้งหมดนี้แล้ว

**เงื่อนไขการจอง** ...ตามประกาศคณะกรรมการธุรกิจท่องเที่ยวและมัคคุเทศก์

**ยกเลิกก่อนการเดินทาง  
ไม่น้อยกว่า 30 วัน**

เก็บค่าใช้จ่ายบางส่วน ( เก็บค่าใช้จ่าย  
ที่เกิดขึ้นจริง เช่น ค่ามัดจำบัตร  
โดยสารเครื่องบิน และมัดจำ  
ค่าบริการต่างประเทศ )

**ยกเลิกก่อนการเดินทาง  
ไม่น้อยกว่า 30 วัน**

เก็บค่าใช้จ่าย 50%  
( จากราคาทัวร์ที่ท่านซื้อ )

**ยกเลิกก่อนการเดินทาง  
ไม่น้อยกว่า 15 วัน**

เก็บค่าใช้จ่าย 100% ( จากราคาทัวร์ที่ท่านซื้อ )  
**สามารถเปลี่ยนแปลงผู้เดินทางได้**  
( เปลี่ยนชื่อ ) ต้องแจ้งให้บริษัทฯ  
ทราบล่วงหน้าอย่างน้อย 7 วัน  
ก่อนการเดินทาง

⚠ หากไม่มีการชำระเงิน ค่าทัวร์ ตามเงื่อนไขที่กำหนด ระบบจะทำการยกเลิกที่นั่งโดยอัตโนมัติ



### กรุณาศึกษารายละเอียดทั้งหมดก่อนทำการจอง!

เพื่อความถูกต้อง และ ความเข้าใจตรงกันระหว่างท่านลูกค้า และ บริษัทฯ ทัวร์คู่ค้า เมื่อท่านตกลงชำระเงินมัดจำ  
หรือ ค่าทัวร์ทั้งหมดกับทางบริษัทฯ แล้ว ทางบริษัทฯ จะถือว่าท่านได้ยอมรับเงื่อนไข ข้อตกลงต่างๆ ทั้งหมด



**เมืองไทย**  
ประกันภัย  
MUANG THAI INSURANCE

# เดินทางต่างประเทศ

## อุ่นใจทุกการเดินทาง กับ เมืองไทยประกันภัย



เมืองไทย  
Happy Trip

ข้อตกลงคุ้มครอง Insuring Agreement	จำนวนเงิน เอาประกันภัย(บาท)
<p>1. เสียชีวิต สูญเสียอวัยวะ สายตา หรืออวัยวะภาพถาวรสิ้นเชิง อ.บ.1 ต่อคน P.A. 1: Loss of life, dismemberment, loss of sight or total permanent disability per person</p>	<b>1,000,000</b>
<p>2. การรักษาพยาบาลต่ออุบัติเหตุแต่ละครั้ง ต่อคนหรือต่อระยะเวลาการเดินทาง คุ้มครองไม่เกิน Medical expenses due to accident, Limit per person and per period of insurance</p> <p>2.1 การเคลื่อนย้ายผู้ป่วยกลับภูมิลำเนา หรือสถานพยาบาลจากกรณีอุบัติเหตุ การเดินทางกลับประเทศหรือโรงพยาบาลที่เหมาะสมในประเทศ รวมถึงการเดินทางด้วยรถพยาบาลจากจุดเกิดเหตุไปยังสถานพยาบาลขณะอยู่ในต่างประเทศ (รวมอยู่ในค่ารักษาพยาบาล ข้อ 2.) Evacuation expense from injury, return transport of insured to residence or to suitable hospital closest to residence, incl. appropriate car ambulance from event place to hospital (included in no.2 sum insured)</p> <p>2.2 การรักษาพยาบาลอันเนื่องมาจากการก่อการร้าย ต่ออุบัติเหตุแต่ละครั้ง ต่อคนหรือต่อระยะเวลาการเดินทาง (รวมอยู่ในค่ารักษาพยาบาล ข้อ 2.) Medical Expenses due to Act of Terrorism, limit per person and per period of insurance, (included in no.2 sum insured)</p> <p>2.3 คุ้มครองพิเศษ ค่ารักษาพยาบาลจาก อุบัติเหตุจากการเล่นสกี, การดำน้ำ (snorkeling), ผู้โดยสารเรือเร็ว, บานาน่าโบท, เจ็ทสกี, เรือลาร์มและชีวอร์คเกอร์ ต่ออุบัติเหตุแต่ละครั้งต่อคนหรือต่อระยะเวลาการเดินทาง (รวมอยู่ในค่ารักษาพยาบาล ข้อ 2.) Special coverage : Medical expenses arising from accident from skiing, snorkeling speed boat, banana boat, jet ski, parasailing (pulled by speed boat), sea walker, per each accident (included in no.2 sum insured)</p>	<b>500,000</b>
	<b>100,000</b>
	<b>30,000</b>
	<b>คุ้มครอง (Covered)</b>
<p>3. ค่าใช้จ่ายในการขนส่งศพกลับภูมิลำเนา คุ้มครองไม่เกิน Repatriation expense for mortal remains</p>	<b>100,000</b>
<p>4. อาหารเป็นพิษ คุ้มครองไม่เกิน Food poisoning</p>	<b>100,000</b>
<p>5. ชดเชยรายได้รายวันในกรณีเข้ารับรักษาพยาบาลผู้ป่วยในจากอุบัติเหตุในและต่างประเทศต่อวัน (สูงสุด 30 วัน) Hospitalization benefit from injury - domestic and out bound per day (max 30 days)</p>	<b>1000</b>

\*\*\*เงื่อนไขความคุ้มครองเป็นไปตามกรมธรรม์ประกันภัย

**\*\*อัปเดตล่าสุด (27/03/2566) จากทางสายการบิน กรณีกระเป๋าแตกหักหรือชำรุด เนื่องจากทางสายการบินหรือใดๆก็ตาม ทางสายการบินจะไม่รับผิดชอบในทุกกรณี ซึ่งประกันการเดินทางที่ทางบริษัททำให้จะ ไม่รวมค่าประกันกระเป๋าเดินทาง หากผู้เดินทางสนใจซื้อเพิ่มเติม สามารถสอบถามราคากับทางเซลล์ได้เลยคะ\*\***

## ใบจองทัวร์ / BOOKING FORM

รายการทัวร์..... วันเดินทาง.....

ชื่อผู้ติดต่อ (ผู้จอง) ..... โทร.....

จำนวนผู้เดินทางทั้งหมด.....คน (ผู้ใหญ่.....ท่าน / เด็กอายุต่ำกว่า 12 ปี.....ท่าน)

จำนวนห้องพักที่ใช้ทั้งหมด.....ห้อง (TWIN..... / DOUBLE..... / SGL..... / TRIPLE.....)

**รายชื่อผู้เดินทาง (กรุณากรอกชื่อไทยและอังกฤษอย่างถูกต้องตามหนังสือเดินทาง เรียงตามห้องพัก)**

ลำดับ	ชื่อ-นามสกุล (ภาษาไทย)	ชื่อ-นามสกุล(ภาษาอังกฤษ)	วันเกิด (ว/ด/ป)
1			
2			
3			
4			
5			
6			
7			
8			
9			
10			

**หมายเหตุ** กรุณาแจ้งความประสงค์อื่นตามที่ท่านต้องการ อาทิเช่น

อาหาร  ไม่ทานเนื้อวัว  ไม่ทานเนื้อหมู  ไม่ทานสัตว์ปีก  ทานมังสาวิรัต

รายละเอียดอื่นๆ .....

.....

**ข้าพเจ้ารับทราบเงื่อนไขในรายการทัวร์เรียบร้อยแล้ว**

ลงชื่อ.....ผู้จอง

(.....)