



บริษัท เซ็นทริโก ทราเวล จำกัด
ZENTRIGO TRAVEL CO.,LTD.

90/578 หมู่ 6 ถ.ไสวประชาราษฎร์ ต.ลาดสวาย อ.ลำลูกกา จ.ปทุมธานี 12150
90/578, moo. 6 Sawaipracharat Road, Lat sawai, Lam Luk Ka, Pathum Thani 12150



ใบอนุญาต 11/12285

☎ 065-242-8792



@828ecrzj



piyanat.md@zentrigotravel.com



PEK 0 7



UNIVERSAL STUDIOS BEIJING

รวมบัตรเข้าแล้ว

ตะลุยก..ปักกิ่ง!!
เที่ยว Universal
ใหญ่ที่สุดในโลก

5 วัน 3 คืน

ปักกิ่ง ยูนิเวอร์แซล กำแพงเมืองจีน ยูนิเวอร์แซล ใหญ่ที่สุดในโลก จัดเต็มทุกเครื่องเล่น

ราคาเริ่มต้น

พีซีที..กำแพงเมืองจีน พระราชวังกู้กง

24,999

มือพิเศษ.. เปิดปักกิ่ง + สุกี่มองโกล

ก.ย. - ต.ค. 67



น้ำหนักโหลด 1 ชั้น
20 กก.



รถโค้ช
ปรับอากาศ



โรงแรม
3 คืน

PEK 07 

UNIVERSAL STUDIOS BEIJING

รวมบัตรเข้าแล้ว
ตะลุยก..ปักกิ่ง!!
 เกี่ยว Universal
 ใหญ่ที่สุดในโลก
 5 วัน 3 คืน

ปักกิ่ง ยูนิเวอร์แซล กำแพงเมืองจีน
ยูนิเวอร์แซล ใหญ่ที่สุดในโลก จัดเต็มทุกเครื่องเล่น

ราคาเริ่มต้น **24,999** พิเศษ.. กำแพงเมืองจีน พระราชวังกู้กง
 มือพิเศษ.. เปิดปักกิ่ง + สุกี่มองโกล

ก.ย. - ต.ค. 67  น้ำหนักโหลด 1 ชั้น 20 กก.  รถโค้ชปรับอากาศ  โรงแรม 3 คืน

กำหนดการเดินทาง **21-25 ก.ย. // 13-17 , 21-25 ต.ค.67** (5 วัน 3 คืน)

วันแรก **สนามบินสุวรรณภูมิ**

21.30 น. คณะเดินทางพร้อมกันที่ท่าอากาศยานสุวรรณภูมิ อาคารผู้โดยสารขาออกระหว่างประเทศ ชั้น 4 ประตู 10 เคาน์เตอร์ สายการบินไห่หนานอีสเทิร์นแอร์ไลน์ (MU) เจ้าหน้าที่ให้การต้อนรับและอำนวยความสะดวกให้ท่าน

00.40 น. เห็นฟ้าสู่เมืองปักกิ่ง โดยเที่ยวบินที่ MU2072

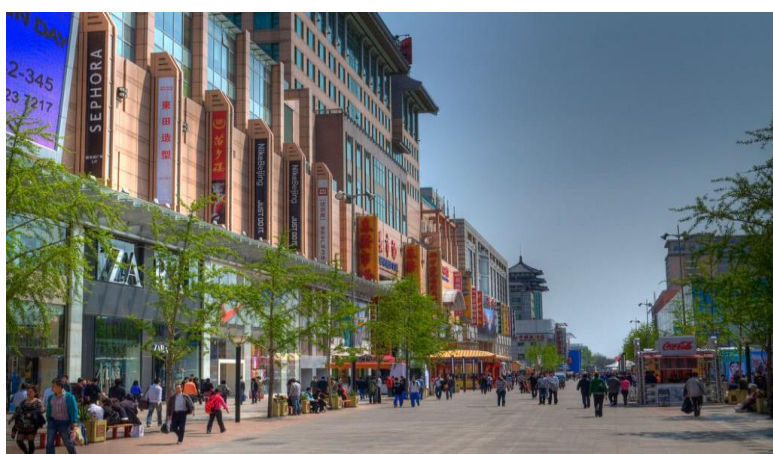
06.35 น. เดินทางถึงสนามบินเมืองปักกิ่งต้าซิง เป็นท่าอากาศยานนานาชาติแห่งที่สองของปักกิ่ง หลังผ่านพิธีการตรวจคนเข้าเมืองเรียบร้อยแล้ว บริการอาหารเช้าแบบกล่อง KFC นำท่านเดินทางเข้าสู่ตัวเมือง กรุงปักกิ่ง เมืองประวัติศาสตร์เก่าแก่ เดิมทีปักกิ่งเคยเป็นเมืองสำคัญทางการค้าของอาณาจักรเยียนเมื่อ 500 ปีก่อนคริสตกาล หลัง



การปฏิวัติล้มล้างระบอบสมบูรณาญาสิทธิราช และการสู้รบกลางเมือง ค.ศ 1949 พรรคคอมมิวนิสต์จีนได้ชัยชนะ จึงประกาศตั้งรัฐบาลและกรุงปักกิ่งเป็นเมืองหลวงของประเทศนับแต่นั้นมา ตัวเมืองปักกิ่งปัจจุบันได้เปลี่ยนแปลงพัฒนาได้อย่างรวดเร็ว ท่านจะได้เห็นตึกสูงรูปร่างแปลกตา อาทิเช่น ตึกมังกร ตึก CCTV ฯลฯ เพื่ออวดแก่สายต่านักท่องเที่ยวทั้งในและต่างประเทศ บ่งบอกถึงความทันสมัยของเมืองหลวงปักกิ่งยุคใหม่ได้อย่างน่าชื่นชม นำท่านสู่ **จัตุรัสเทียนอันเหมิน** ตั้งอยู่ใจกลางเมืองปักกิ่งที่ใหญ่ที่สุดในโลก สามารถจุคนได้ถึง 2 ล้านคน เป็นสัญลักษณ์ของประเทศจีนยุคใหม่ เป็นสถานที่จัดงานพิธีเฉลิมฉลองเนื่องในโอกาสพิเศษต่างๆ บริเวณจัตุรัสมีประติมากรรมโบราณเจิ้งหยาง, อนุสาวรีย์วีรชน, หอระลึกระธานเหมาเจอตุง , ศาลาประชามคม จากจุดนี้ท่านจะได้มองเห็นจุดสำคัญของจัตุรัสแห่งนี้คือ **พลับพลาเทียนอันเหมิน** ผนังสองข้างมีเขียนภาษาจีนแปลเป็นไทยคำว่า “ประเทศสาธารณรัฐประชาชนจีนจงเจริญ” ด้านหนึ่ง อีกด้านหนึ่ง ”ความสามัคคีประชาชนทั่วโลกจงเจริญ” ตรงกลางเป็นรูปท่านประธานเหมาเจอตุงติดอยู่ตรงกลางขนาดใหญ่ สถานที่แห่งนี้เปรียบเสมือนสัญลักษณ์ประเทศจีนก็ว่าได้ นำท่านผ่านประตูเข้าสู่ **พระราชวังต้องห้าม “กู้กง”** สร้างในสมัยจักรพรรดิหย่งเล่อในสมัยราชวงศ์หมิง เมื่อปี ค.ศ. 1406 เป็นสถานที่ว่าราชการ และที่ประทับของจักรพรรดิ 24 พระองค์ ในสมัยราชวงศ์หมิง และจึงมีการบูรณะซ่อมแซมไปหลายครั้ง ครั้งล่าสุดปี 2008 แต่ยังคงสถาปัตยกรรมเดิม มีความสมบูรณ์แบบที่สุด ใหญ่ที่สุด รักษาได้ดีที่สุด และรวมทั้งยังมีประวัติที่ยาวนานที่สุดในโลก นำท่านเดินชมโบราณสถานและสิ่งก่อสร้างที่คงคุณค่าทางประวัติศาสตร์ที่สร้างขึ้นบนพื้นที่ 720,000 ตารางเมตร ภายในพระราชวังแบ่งเป็น 2 เขต 1. เขตวังใน ซึ่งเป็นเขตหวงห้ามให้ผู้ชายเข้า ยกเว้นขันทีเท่านั้น 2. เขตวังหน้า มี 3 ตำหนัก 1. ตำหนักไท่เหอ เป็นตำหนักหน้าที่สำคัญที่สุด เป็นสถานที่ฮ่องเต้ออกว่าราชกาลแผ่นดิน 2. ตำหนักจงเหอ เป็นสถานที่พักรอก่อนออกว่าราชกาล

แผ่นดิน 3. ตำแหน่งเป่าเหอ เป็นตำแหน่งสอบจอหงวน และเลี้ยงรับรองแขกบ้านแขกเมือง ผ่านเข้าไปถึงเขตพระราชวังชั้นใน หรือเขตหวงห้าม ประกอบด้วย จุดสำคัญคือ พระตำหนักพระนางซูสีไทเฮา สถานที่ว่าราชการหลังม่าน อุทยานหลวงอวี่เหอหยวน ภายในพระราชวังนี้อาคารทั้งหมดสร้างด้วยเครื่องไม้ที่ประกอบด้วยห้องต่างๆ ถึง 9,999 ห้อง

กลางวัน ๑๐ บริการอาหารกลางวัน ณ ภัตตาคาร ***เมนูพิเศษเปิดปักกิ่ง*** จากนั้นนำท่านผ่อนคลายกับการ **แช่เท้ากับสมุนไพรจีน** จากนั้นนำท่านสู่ ศูนย์การค้าหวังฟู่จิ่ง (Wangfujing) และตลาดตงหัวเหมิน ซึ่งเป็นที่ช้อปปิ้งที่ใหญ่ที่สุดในเมืองปักกิ่ง เป็นถนนเส้นยาวๆ สำหรับคนเดินเท้าจรดทุกชนิดวิ่งผ่าน มีห้างสรรพสินค้า พลาซ่า และร้านค้าน้อยใหญ่เรียงรายสองข้างถนน รวมทั้งร้านอาหาร ร้านกาแฟ และร้านหนังสือ ครบครัน พาท่านจับจ่ายกันอย่างเพลิดเพลินอย่างยิ่ง ส่วนใหญ่เป็นร้านค้าแบรนด์เนมราคาตายตัวต่อรองไม่ได้ และยังมีร้านกิ๊ฟช้อปปิ้ง ราคาข่อมเยาให้เลือกซื้อ นอกจากนี้ บริเวณใกล้เคียงยังมีถนนอาหารนานาชาติ ซึ่งนำชมแต่เป็นสัตว์แปลกๆ ที่ไม่ถูกปากคนไทยเท่าไร ให้ท่านได้อิสระถ่ายรูป ช้อปปิ้ง ชมวิว ตามอัธยาศัย



ค่ำ ๑๐ บริการอาหารค่ำ ณ ภัตตาคาร
จากนั้นนำท่านเข้าสู่ที่พัก พักที่ **JINGLIN HOTEL** หรือเทียบเท่า

วันที่สาม สวนสนุกยูนิเวอร์แซล สตูดิโอ ปักกิ่ง (รวมค่าบัตร)

เช้า ๑๐ บริการอาหารเช้า ณ ห้องอาหารโรงแรม หลังจากนั้นนำท่านสู่ สวนสนุกยูนิเวอร์แซล สตูดิโอ ปักกิ่ง Universal Beijing Resort สวนสนุกยูนิเวอร์แซลที่ใหญ่ที่สุดในโลก Universal Beijing Resort ตั้งอยู่ทางตะวันออกเฉียงใต้ของปักกิ่ง จัดเป็นสวนสนุกยูนิเวอร์แซล สตูดิโอแห่งที่ 5 ของโลก, แห่งที่ 3 ในเอเชีย (ต่อจาก Universal Studios Japan และ Universal Studios Singapore) และแห่งแรกในจีน ครอบคลุมพื้นที่กว่า 2,500 ไร่ รวบรวมแหล่งท่องเที่ยวต่างๆ เครื่องเล่นมาตรฐานระดับโลก และการแสดงที่ดีที่สุดจากยูนิเวอร์แซล สตูดิโอ จากทั่วโลก พร้อมทั้งการออกแบบที่สะท้อนถึงมรดกทางวัฒนธรรมของจีนอีกด้วย ซึ่ง Universal Beijing Resort มีถึง 7 โซน ได้แก่ The Wizarding World of Harry Potter, Transformers Metrobase, Kung Fu Panda Land of Awesomeness, Hollywood, WaterWorld, Minion Land และ Jurassic World Isla Nublar

*****อิสระอาหารกลางวันและเย็นเพื่อความสะดวกในการท่องเที่ยว*****

สมควรแก่เวลานำท่านเข้าสู่ที่พัก **JINGLIN HOTEL** หรือเทียบเท่า

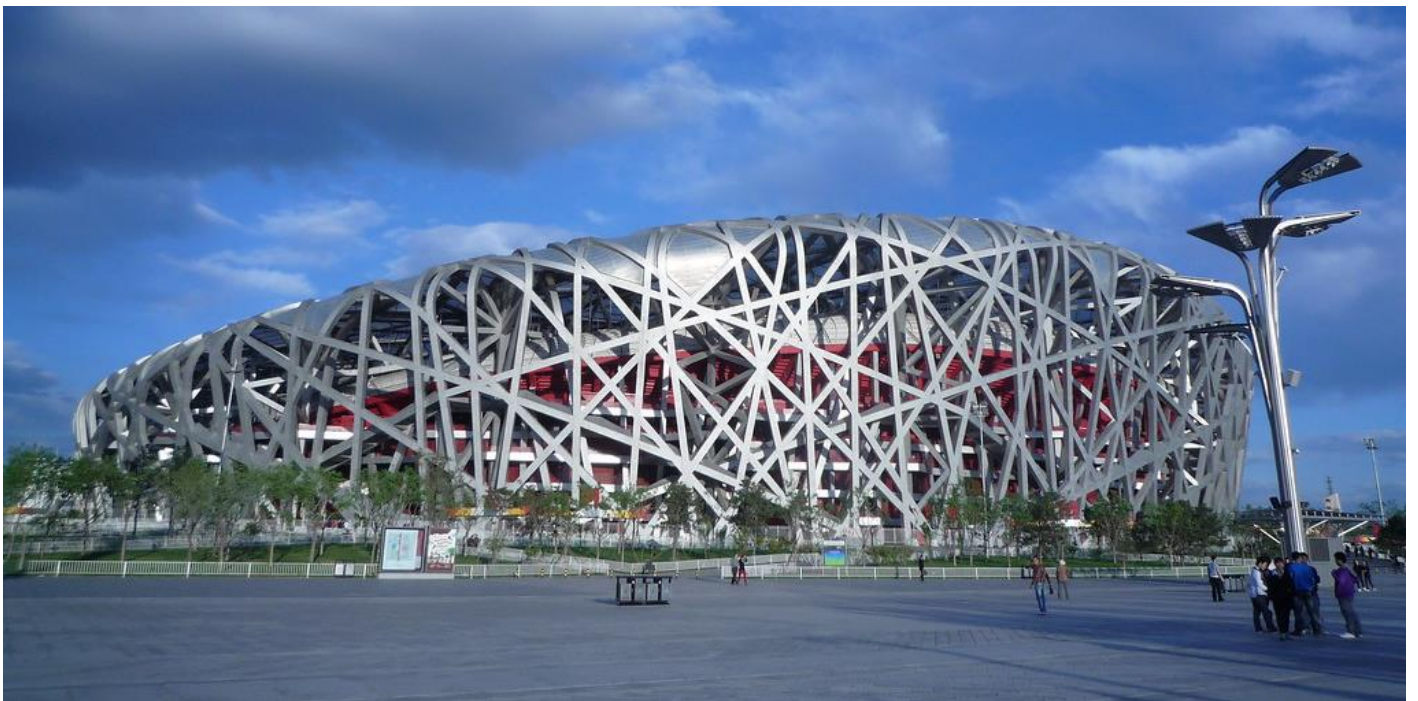


วันที่สี่ **บัวหิมะ – กำแพงเมืองจีน (ด่านจูหยงกวน) -ผ่านชมสนามกีฬาวิ่งก-ซ้อปั้ง The Place -ร้านหยก**

เช้า ๑๐ บริการอาหารเช้า ณ ห้องอาหารโรงแรม จากนั้นเดินทางสู่ชานเมืองปักกิ่งให้ เยี่ยมชม **ศูนย์บัวหิมะ** สมุนไพรจีนขึ้นชื่อของประเทศจีนกว่าพันปี และโด่งดังไปทั่วโลก ให้ท่านฟังบรรยายสรรพคุณยาจีนอีกแขนง



จากนั้นนำท่านเดินทางสู่ **กำแพงเมืองจีน** สิ่งมหัศจรรย์หนึ่งในเจ็ดของโลกในยุคกลาง ที่สร้างขึ้นด้วย แรงงานของ คนนับหมื่นคน มีความยาว 6,350 กิโลเมตร ก่อสร้างขึ้นครั้งแรกเมื่อประมาณกว่า 2,000 ปีก่อน โดยจักรพรรดิฉินซี ผู้รวบรวมประเทศจีนให้เป็นปึกแผ่นตัวกำแพงสูงราว 7 เมตร กว้าง 6 เมตร ว่ากันว่าถ้านำวัสดุที่ใช้ก่อสร้าง กำแพงแห่งนี้มาสร้างกำแพงที่มีความหนา 1 เมตร สูง 5 เมตร จะได้กำแพงที่มีความยาวรอบโลก



กลางวัน ๑๐ บริการอาหารกลางวัน ณ ภัตตาคาร จากนั้นพาท่าน **ผ่านชมสนามกีฬาแห่งชาติ** เป็นที่จัดพิธีเปิดและปิดกีฬาโอลิมปิกครั้งที่ 29 ในปี 2008 โดยสนามกีฬาแห่งนี้ เป็นสนามกีฬาหลักที่ใช้ในการแข่งขันกรีฑาประเภทลู่อและลาน รวมถึงกีฬาฟุตบอล สนามกีฬาแห่งชาติ ตั้งอยู่ที่ทิศใต้ของสวนโอลิมปิกในปักกิ่ง โดยเป็นสนามกีฬาแบบเปิด ผลงานการออกแบบร่วมกันระหว่างบริษัท Herzog and De Meuron Architekten AG แห่งสวิสเซอร์แลนด์ ผู้ชนะรางวัลสถาปนิกโลก Pritzker Prize บริษัท China Architecture Design Institute และบริษัท Ove Arup ของออสเตรเลีย สนามกีฬาแห่งนี้ใช้เหล็กคิบบเทาสานกันไปมาเสมือนกิ่งไม้ถักทอประสานกันมองจากด้านนอก นอกจากนี้ ยังมีการห่อหุ้มเพดานและผนังอาคารที่ทำด้วยวัสดุโปร่งใส ทัศนจันทร์มีลักษณะรูปทรงคล้ายกับพระราชวังโบราณ 'กู้กง' ของจีน ภาพโครงสร้างของสนามกีฬาแห่งนี้ จึงคล้ายพระราชวังสีแดง ที่อยู่ภายในรั้วกำแพงสีเทาเขียว ซึ่งให้กลิ่นอายงดงามแบบตะวันออก ใกล้เคียงกันนั้นยังมี **สนามกีฬาทางน้ำ (National Aquatic Center)** สนามกีฬาลูกบาศก์น้ำ หรือ ชาวจีนจะเรียกว่า "ส่วยสี่ฟาง" ใช้เป็นสถานที่แข่งกีฬาทางน้ำต่าง ๆ เช่น วายน้ำ กระโดดน้ำ และระบำไดน้ำ ให้ท่านเลือกซื้อของฝากล้ำค่าของปักกิ่ง คือ **หยกจีน** ที่ขึ้นชื่อ เลือกซื้อ กำไลหยก แหวนหยก หรือ ฝ้าย เครื่องประดับนำโชค

ค่ำ ๑๐ บริการอาหารค่ำ ณ ภัตตาคาร *****ดงลิ้มชิมรสตุ๋มมองโกเลีย**
จากนั้นนำท่านเข้าสู่ที่พัก พักที่ **JINGLIN HOTEL** หรือเทียบเท่า

วันที่ห้า **หอฟ้าเทียนถาน-ร้านไข่มุก-ถนนโบราณฉียนหมั้น-ปักกิ่ง-สนามบิณสูวรรณภูมิ กรุงเทพฯ**

เช้า ๑๐ บริการอาหารเช้า ณ ห้องอาหารโรงแรม นำท่านสู่ **หอสักการะฟ้าเทียนถาน** เป็นหนึ่งในแหล่งท่องเที่ยวที่โด่งดังอีกแห่งหนึ่งภายในเมืองปักกิ่ง เมืองหลวงของประเทศจีนหรือที่ในปัจจุบันมีฐานะเป็นสวนสาธารณะเทียนถาน เป็นสถานที่ประกอบพิธีบวงสรวงต่อสวรรค์ตามคติความเชื่อของจีนโบราณ โดยก่อสร้างเป็นอาคารไม้หรือที่เรียกกันว่าตำหนักหลังใหญ่สูงสามชั้น บนฐานหินหยกขาว และมีตำหนักรวมถึงบริเวณรายล้อมรวมเป็นพื้นที่กว่า 2,700,000 ตารางเมตร ทำให้หอสักการะฟ้าเทียนถานได้ชื่อว่าเป็น สถานที่เพื่อการประกอบพิธีบวงสรวงที่ใหญ่ที่สุดในโลก และ **ได้รับการยกย่องจาก UNESCO ให้เป็นมรดกโลก** ในฐานะของสิ่งก่อสร้างที่โดดเด่นด้านสถาปัตยกรรมการวางผัง และด้านวัฒนธรรม ที่สืบทอดต่อกันมายาวนานกว่า 2,000 ปีของประเทศจีน



จากนั้นแวะเลือกซื้อไข่มุก **ครีมไข่มุกบำรุงผิว** ที่ทำจากไข่มุกน้ำจืด

กลางวัน

🕒บริการอาหารกลางวัน ณ ภัตตาคาร จากนั้นนำท่านสู่ **ถนนโบราณเจียนเหมิน** เป็นถนนสายวัฒนธรรมซึ่งเป็นที่รู้จักกันดีในกลุ่มนักท่องเที่ยวที่มาเยือนกรุงปักกิ่ง ถนนสายนี้ตั้งอยู่ ณ ใจกลางกรุงปักกิ่ง ใกล้กับจัตุรัสเทียนอันเหมิน มีประวัติความเป็นมามากกว่า 600 ปี ปัจจุบันเหมาะกับการเดินเล่นชมบรรยากาศความสวยงามเป็นอย่างมาก มีซุ้มประตูไม้ห้าช่องขนาดใหญ่ศิลปะสมัยราชวงศ์ชิง ตั้งอยู่ด้านหน้า ถนนเจียนเหมินเป็นถนนเส้นตรงยาวที่เต็มไปด้วยร้านค้า ร้านอาหาร และซ็อบแบรนต์เนมมากมายและในสมัยก่อนหลังช่วงสงครามโลกครั้งที่ 2 สถานที่แห่งนี้ถูกทำลายไปมาก ทางรัฐบาลจีนจึงเล็งเห็นความสำคัญที่จะทำให้สถานที่แห่งนี้กลับมาเป็นแหล่งท่องเที่ยว และเป็นย่านทางการค้าอีกครั้ง ค.ศ. 2008 จึงมีการบูรณะซ่อมแซมอาคารบ้านเรือนให้เป็นตามรูปแบบสมัยก่อน อาคารตลอดสองข้างทางจึงถูกตกแต่งในรูปแบบสถาปัตยกรรมจีน โบราณผสมตะวันตก สถานที่แห่งนี้จึงจัดว่าเป็นย่านทางการค้าที่ใหญ่ รวมทั้งร้านอาหาร ภัตตาคารระดับประเทศที่คึกคักมาแล้ว ให้ท่านได้เดินช้อปปิ้งเพลินตลอดทั้งเส้นทาง ให้ท่านได้ถ่ายรูปกับสถาปัตยกรรมที่มีตลอดเส้นทาง สิ่งเหล่านี้สร้างเพื่อจำลองการใช้ชีวิตของคนในสมัยโบราณ **สมควรแก่เวลานำท่านเดินทางสู่สนามบิน**

19.15 น. เห็นฟ้ากลับ**กรุงเทพฯ สนามบินสุวรรณภูมิ** โดยเที่ยวบินที่ **MU2071**

23.20 น. เดินทางกลับถึงท่าอากาศยานสุวรรณภูมิ โดยสวัสดิภาพ...

@@

อัตราค่าบริการ

กำหนดการเดินทาง	ผู้ใหญ่	**เด็กอายุต่ำกว่า 20 ปี**	พักเดี่ยว
21-25 ก.ย. // 13-17 , 21-25 ต.ค.67	24,999.-	27,999.-	4,900.-

เนื่องจากเป็นราคาพิเศษ เมื่อท่านเดินทางไปกับคณะแล้ว ขอความกรุณาให้ท่านตามคณะท่องเที่ยวตามรายการ ซึ่งอาจจะมีการเปลี่ยนแปลงตามความเหมาะสม หากท่านต้องการที่จะไม่ท่องเที่ยวตามรายการในแต่ละวัน ทางบริษัทฯ ขอความกรุณาให้ท่านชำระเงินเพิ่ม 2,000-3,000 บาท ต่อวันต่อท่าน เนื่องจากราคาทัวร์ได้รับการสนับสนุนจากการท่องเที่ยวและร้านค้าต่างๆ

หมายเหตุ : ตามนโยบายส่งเสริมการท่องเที่ยวของจีน ร่วมกับร้านค้าส่งเสริมท่องเที่ยวแห่งเมืองจีน ทุกเมือง กำหนดให้มีการประชาสัมพันธ์สินค้าพื้นเมืองให้นักท่องเที่ยวทั่วไปได้รู้จัก คือ บัวหิมะ , หยก , นวดฝ่าเท้า , ไช้หมุก , ร้านยางพารา , ผีเขียย ที่ต้องเข้า เพื่อเป็นการแลกเปลี่ยนความรู้ ในด้านของการค้าขาย แนะนำสินค้าหลักของประเทศจีน ใช้เวลาประมาณ 45-90 นาที ในการประชาสัมพันธ์ สินค้าแต่ละแห่งให้กับนักท่องเที่ยว

***** สำคัญมาก!! บริษัทฯ สงวนสิทธิ์ในการที่จะไม่รับผิดชอบต่อค่าชดเชยความเสียหาย อันเกิดจากกองตรวจคนเข้าเมืองไทยไม่อนุญาตให้เดินทางออกหรือกองตรวจคนเข้าเมืองของประเทศจีน ไม่อนุญาตให้เข้าเมือง *****

ข้อควรระวัง ท่านใดที่มีพาสปอร์ต 2 เล่มหรือเปลี่ยนพาสปอร์ตเล่มใหม่โดยไม่แจ้งเจ้าหน้าที่กรณีสถานที่เดินทางไม่ได้ทางบริษัทจะไม่รับผิดชอบไม่ว่ากรณีใดๆทั้งสิ้น กรุณาตรวจสอบพาสปอร์ตก่อนส่งให้เจ้าหน้าที่และก่อนการเดินทาง

อัตราค่าบริการนี้รวม

- ค่าบัตรโดยสารชั้นประหยัดเดินทางไปกลับตามเส้นทางและวันที่ระบุในรายการ
- ค่าน้ำหนักสัมภาระถือขึ้นเครื่อง 7 กิโลกรัมต่อท่าน ต่อเที่ยวบิน
- **ค่าน้ำหนักสัมภาระโหลดใต้เครื่องท่านละ 23 กิโลกรัม / ท่าน / 1 ใบเท่านั้น!!**
- ค่ารถนำเที่ยวตามรายการที่ระบุ
- ค่าที่พักตามรายการที่ระบุ พักห้องละ 2 ท่าน หรือ พักห้องละ 3 ท่าน (เสริมเตียง) **กรณีพักแบบ TRIPLE ROOM 3 ท่าน 1 ห้อง ท่านที่ 3 อาจเป็นเสริมเตียง หรือ SOFA BED หรือ เสริมฟูกที่นอน ทั้งนี้ขึ้นอยู่กับรูปแบบการจัดห้องพักของโรงแรมนั้นๆ**
- ค่าอาหารตามที่ระบุในรายการ (ทางบริษัทสงวนสิทธิ์ในการสลับมือหรือเปลี่ยนแปลงเมนูอาหารตามสถานการณ์)
- ค่าเข้าชมสถานที่ต่างๆ ตามที่ระบุในรายการ
- ค่าประกันชีวิตกรณีอุบัติเหตุในระหว่างการเดินทาง คู่คุ้มครองในวงเงินไม่เกินท่านละ 1,000,000 บาท และค่ารักษาพยาบาลกรณีอุบัติเหตุในวงเงินไม่เกิน ท่านละ 500,000 บาท (ตามเงื่อนไขกรมธรรม์)
- ค่ามัคคุเทศก์ผู้ชำนาญเส้นทาง
- ค่าน้ำมันและประกันวินาศภัยสายการบิน YQ, CNTAX

อัตราค่าบริการนี้ไม่รวม

- ค่าทำหนังสือเดินทางประเทศไทย และเอกสารที่เกี่ยวข้องของผู้ถือหนังสือเดินทางต่างด้าว
- ค่าภาษีน้ำมันเชื้อเพลิงในกรณีที่สายการบินมีประกาศเก็บเพิ่มเติม
- ค่าใช้จ่ายเกี่ยวข้องกับการตรวจ Covid -19 ตามกฎระเบียบการเข้าประเทศต้นทางและปลายทาง
- ค่าอาหารบนเครื่องบิน, ค่าเลือกที่นั่งบนเครื่องบิน
- ค่าบริการ โหลดกระเป๋าส่วนเกิน
- ค่าใช้จ่ายส่วนตัวนอกเหนือจากรายการที่ระบุเช่นค่าเครื่องดื่มและค่าอาหารที่สั่งเพิ่มเอง, ค่าอาหารและเครื่องดื่มสั่งพิเศษนอกรายการ ค่าชักรีด ฯลฯ

- ค่าอาหารพิเศษสั่งเพิ่มเติม เช่น อาหารเจ, มังสวิรัต, อาหารฮาลาล หรือ อาหารพิเศษทางโภชนาการ
- ค่าใช้จ่ายอันเกิดจากความล่าช้าของสายการบิน, อุบัติภัยทางธรรมชาติ, โรคระบาด, การประท้วง, การจลาจล, การนัดหยุดงาน, การถูกปฏิเสธไม่ให้ออกและเข้าเมืองจากเจ้าหน้าที่ผู้เกี่ยวข้องซึ่งอยู่นอกเหนือความควบคุมของบริษัท
- ค่าภาษีเงินได้หักคืน ณ ที่จ่าย 3% และค่าภาษีมูลค่าเพิ่ม 7% คิดจากยอดค่าบริการ
- ค่าภาษีเดินทาง (ถ้ามี)

- **ค่าธรรมเนียมวีซ่าเข้าประเทศจีน**

- **ค่าทิปไกด์, คนขับรถ 1,500 บาท ตลอดการเดินทาง **หัวหน้าทัวร์ไทยแล้วแต่สินน้ำใจ****

เงื่อนไขการสำรองที่นั่ง

- **การจอง มัดจำท่านละ 10,000 บาท** พร้อมส่งรายชื่อสมาชิกผู้เดินทางให้กับทางบริษัทฯ

- เตรียมเอกสารให้พร้อม เพื่อยื่นขอวีซ่าเข้าประเทศจีน ณ สถานทูตจีน

- ชำระค่าใช้จ่ายส่วนที่เหลือก่อนการเดินทาง อย่างน้อย 20 วัน

- * เนื่องจากราคานี้เป็นราคาโปรโมชัน ตัวเครื่องบินต้องเดินทางตามวันที่ ที่ระบุบนหน้าตั๋วเท่านั้น จึงไม่สามารถยกเลิกได้ หรือเปลี่ยนแปลงการเดินทางใดๆ ทั้งสิ้น ถ้ากรณียกเลิก หรือเปลี่ยนแปลงการเดินทาง ทางบริษัทฯ ขอสงวนสิทธิ์ในการคืนเงิน ทั้งหมดหรือบางส่วนให้กับท่าน
- * เมื่อท่านออกเดินทางไปกับคณะแล้ว ท่านงดการใช้บริการรายการใดรายการหนึ่ง หรือไม่เดินทางพร้อมคณะถือว่าท่านสละสิทธิ์ ไม่อาจเรียกร้องค่าบริการ และเงินมัดจำคืน ไม่ว่ากรณีใดๆ ทั้งสิ้น
- * กรณีที่กองตรวจคนเข้าเมืองทั้งที่กรุงเทพฯ และในต่างประเทศปฏิเสธมิให้เดินทางออก หรือเข้าประเทศที่ระบุในรายการเดินทาง บริษัทฯ ขอสงวนสิทธิ์ที่จะไม่คืนค่าบริการ ไม่ว่ากรณีใดๆ ทั้งสิ้น
- * ค่าทัวร์ส่วนที่เหลือ บริษัทฯ จะเรียกเก็บเงินค่าทัวร์ทั้งหมด 20 วันก่อนการเดินทาง มิเช่นนั้นบริษัทฯ ขอสงวนสิทธิ์ในการยกเลิกการเดินทางของท่าน และการคืนเงินทั้งหมดหรือตามค่าใช้จ่ายที่เกิดขึ้นจริง
- * เมื่อท่านตกลงชำระเงินค่าบริการไม่ว่าทั้งหมดหรือบางส่วนกับทางบริษัทฯ ทางบริษัทฯ จะถือว่าท่านได้ยอมรับในเงื่อนไขการให้บริการที่ ได้ระบุไว้ในเอกสารฉบับนี้ทั้งหมดนี้แล้ว

การยกเลิก

เงื่อนไขการยกเลิกทัวร์ เป็นไปตามพระราชบัญญัติธุรกิจนำเที่ยวและมัคคุเทศก์

1. กรณีกรุ๊ปยืนยันการเดินทางแล้ว ทางบริษัทขอสงวนสิทธิ์ในการยกเลิกทุกกรณี
2. แจ้งยกเลิกก่อนการเดินทาง 40 วัน เก็บค่าเสียหาย ขั้นต่ำท่านละ 10,000 บาท โดยหักค่าใช้จ่ายที่เกิดขึ้นจริง ได้แก่ ค่ามัดจำรถบัสน์, ค่ามัดจำโรงแรมที่พัก, ค่ามัดจำร้านอาหาร และ ค่าบริการอื่นๆ
3. แจ้งยกเลิกก่อนการเดินทาง 30 วัน เก็บค่าเสียหายเต็มจำนวน โดยหักค่าใช้จ่ายที่เกิดขึ้นจริง ได้แก่ ค่ามัดจำรถบัสน์, ค่ามัดจำโรงแรมที่พัก, ค่ามัดจำร้านอาหาร และ ค่าบริการอื่นๆ
4. แจ้งยกเลิกการเดินทางน้อยกว่า 15 วัน ขอสงวนสิทธิ์ในการไม่คืนเงินเต็มจำนวนไม่ว่ากรณีใดๆทั้งสิ้น
5. ยกเลิก 1 - 14 วัน ก่อนการเดินทาง ขอสงวนสิทธิ์ไม่คืนเงินใดๆทั้งสิ้น เนื่องจากทางบริษัทฯ ได้จ่ายค่าทัวร์ไปทั้งหมดแล้ว

****กรณีจองทัวร์ตรงวันหยุดเทศกาล, วันหยุดนักขัตฤกษ์ ทางบริษัทฯ ขอสงวนสิทธิ์ไม่คืนเงินโดยไม่มีเงื่อนไขใด ๆ ทั้งสิ้น****

ผู้ซื้อควรศึกษา ทำความเข้าใจเงื่อนไขดังที่ระบุไว้ในเอกสาร อย่างถี่ถ้วน ทั้งนี้เพื่อเป็นประโยชน์กับผู้ซื้อเอง

เงื่อนไขในการให้บริการ เพิ่มเติมสำหรับสายการบิน

1. ผู้จองยกเลิกการเดินทาง แต่สามารถหาผู้เดินทางใหม่มาแทนได้ทันก่อนออกตัวเครื่องบิน บริษัทฯ จะไม่หักค่าใช้จ่ายใดๆ ทั้งสิ้น ถ้อยยังไม่มีการบินวีซ่า หรือมีการเสียค่าใช้จ่ายอื่นใด
2. ผู้จองยกเลิกการเดินทาง แต่สามารถหาผู้เดินทางใหม่มาแทนได้ทันก่อนออกตัวเครื่องบิน แต่มีการยื่นวีซ่าไปแล้วหรือมีค่าใช้จ่ายอื่นใด บริษัทฯ จะเก็บค่าใช้จ่ายเฉพาะเท่าที่จ่ายไปล่วงหน้าตามจริงเท่านั้น
3. ผู้จองยกเลิกการเดินทาง โดยตัวเครื่องบินได้ออกไปแล้ว แต่สามารถหาผู้เดินทางใหม่มาแทนได้ในวันเดิม ผู้ยกเลิกต้องรับผิดชอบชำระค่าธรรมเนียมการเปลี่ยนชื่อตัว / ตัว 1 ใบ + ส่วนต่างของภยาน้ำมันเชื้อเพลิง หรือ ตามหลักเกณฑ์ที่สายการบินกำหนด และบริษัทฯ จะหักค่าใช้จ่ายอื่นๆ เฉพาะเท่าที่ได้จ่ายไปล่วงหน้าตามจริง เช่น ค่าวีซ่า เป็นต้น
4. บริษัทฯ ขอสงวนสิทธิ์ในการเปลี่ยนแปลงราคาและเงื่อนไขต่าง ๆ โดยไม่ต้องแจ้งให้ทราบล่วงหน้า ทั้งนี้ให้ขึ้นอยู่กับดุลยพินิจของบริษัทฯ เท่านั้น อีกทั้งข้อสรุปและข้อตัดสินใด ๆ ของบริษัทฯ ให้ถือเป็นข้อยุติสิ้นสุดสมบูรณ์ หากท่านได้ชำระเงินค่าบริการมาแล้ว ถือว่าท่านได้ยอมรับและรับทราบเงื่อนไขการให้บริการข้ออื่นๆ ที่ได้ระบุมาทั้งหมดนี้แล้ว
5. โปรแกรมทัวร์นี้จะสามารถออกเดินทางได้ต้องมีจำนวนผู้เดินทางขั้นต่ำ 15 ท่าน ขึ้นไปตามที่กำหนดไว้เท่านั้น หากมีจำนวนผู้เดินทางรวมแล้วน้อยกว่าที่กำหนดไว้ บริษัทฯ ขอสงวนสิทธิ์ในการยกเลิกหรือปรับเปลี่ยนกำหนดการเดินทาง

@ @ หมายเหตุ @ @

รายการอาจมีการเปลี่ยนแปลงได้ตามความเหมาะสม / การไม่รับประทานอาหารเช้าไม่เที่ยวบางรายการ ไม่สามารถขอหักค่าบริการคืนได้ / บริษัทขอสงวนสิทธิ์ที่จะเลื่อนการเดินทางในกรณีที่มีผู้ร่วมคณะไม่ถึง 15 ท่าน / บริษัทขอสงวนสิทธิ์ที่จะมีการเปลี่ยนแปลงราคาโดยมิต้องแจ้งให้ทราบล่วงหน้าในกรณีที่มีการขึ้นลงของเงินตราต่างประเทศ

ตั้งแต่วันที่ 1 กรกฎาคม พ.ศ. 2553 เป็นต้นมา ประชาชนในประเทศบังกลาเทศ เนปาล ไนจีเรีย ปากีสถาน ศรีลังกาและเวียดนาม ที่ถือหนังสือเดินทางธรรมดาและหนังสือเดินทางราชการ ต้องยื่นขอวีซ่าก่อนเดินทางเข้าเขตปกครองพิเศษมาเก๊า โดยไม่สามารถขอวีซ่า ณด่านตรวจคนเข้าเมือง บุคคลทั้ง 6 ประเทศดังกล่าวที่ประสงค์จะเดินทางเข้าเขตปกครองพิเศษมาเก๊า ต้องยื่นขอวีซ่าต่อสถานทูตจีนและสถานกงสุลจีน กรมการกงสุลที่ประจำในต่างประเทศหรือสำนักงานเจ้าหน้าที่กระทรวงการต่างประเทศที่ประจำ ณ ช่องก่ง ค่าใช้จ่ายยื่นวีซ่า 1,200 บาท

@ @ ข้อควรทราบ @ @

- วันเดินทาง “กรุณาเตรียมหนังสือเดินทาง ที่มีอายุเหลือ 6 เดือน ขึ้นไป” และต้องเป็นหนังสือเดินทางเล่มเดียวกันกับที่ส่งให้บริษัททัวร์
- หากท่านมีเที่ยวบินภายในประเทศ กรุณาเช็คเที่ยวเวลากับเจ้าหน้าที่ฝ่ายขายให้ชัดเจนก่อนทำการออกตัวของท่าน เพื่อเวลาในการเดินทางอย่างน้อย 4 ชั่วโมง
- โปรแกรมทัวร์อาจมีการสลับปรับเปลี่ยนโปรแกรมตามความเหมาะสมของหน่วยงาน อาทิ หากมีฝน ตก หรือ รถติด อาจปรับโปรแกรม (ทั้งนี้ขึ้นอยู่กับสถานการณ์หน่วยงาน) ไกด์และหัวหน้าทัวร์ จะแจ้งให้ทราบในแต่ละวัน
- ร้านช้อปปิ้งที่ทางรัฐบาลให้ทัวร์ลง ตามที่ระบุในโปรแกรมทัวร์ ขอความร่วมมือลูกค้าทัวร์ลงทุกร้าน โดย 1 ร้าน จะใช้เวลาประมาณ 45-90 นาที
- ทัวร์นี้จัดให้เฉพาะลูกค้าที่ประสงค์จะไปท่องเที่ยวตามรายการของทัวร์ทุกวันเท่านั้น

บริษัทฯ มีประกันอุบัติเหตุทุกที่นั่ง ๆ ละ 1,000,000 บาท

ค่ารักษาพยาบาลจากอุบัติเหตุระหว่างการเดินทาง วงเงิน 500,000 บาท