



บริษัท เซ็นทริโก ทราเวล จำกัด
ZENTRIGO TRAVEL CO.,LTD.

90/578 หมู่ 6 ถ.ไสวประชาราษฎร์ ต.ลาดสวาย อ.ลำลูกกา จ.ปทุมธานี 12150

90/578, moo. 6 Sawaipracharat Road, Lat sawai, Lam Luk Ka, Pathum Thani 12150



ใบอนุญาต 11/12285

☎ 065-242-8792

LINE @828ecrzj

✉ piyanat.md@zentrigotravel.com



Dream True

JAPAN

นาริตะ ฟุจิ ฮาโกเน่

เดินทาง ตุลาคม 2567

AD-NRT009-XJ

4 วัน | 3 คืน |



น้ำหนักกระเป๋า
20 kg

เริ่มต้น
เพียง

37,900



สวนโออิชิพาร์ค



วัดอาซากุสะ



เมืองเก่า ซาวาระ



ช้อปปิ้งชินจูกุ

ล่องเรือโจรสลัดทะเลสาบอาชิ

เช็คอินวัดอาซากุสะ หมู่บ้านน้ำใสโอชิโนะฮักไก ช้อปปิ้งชินจูกุ



ประกันอุบัติเหตุ



อาหาร 6 มื้อ



โรงแรม 3 ดาว



พิเศษ!! พักออนเซน 1 คืน
อร่อยไม่แพ้กับบุฟเฟ่ต์ซาซุ



Dream True
JAPAN
นาริตะ ฟุจิ ฮาโกเน่

เดินทาง ตุลาคม 2567
AD-NRT009-XJ
4 วัน | 3 คืน |   น้ำหนักกระเป๋า 20 kg

เริ่มต้น เพียง **37,900**



สวนโออิชิพาร์ค



วัดอาซากุสะ



เมืองเก่า ซาวาระ



ช้อปปิ้งชินจูกุ

ล่องเรือโจรสลัดทะเลสาบอาชิ
เช็คอินวัดอาซากุสะ หมู่บ้านน้ำใสโอชิโนะอัทโท ช้อปปิ้งชินจูกุ

 ประกันอุบัติเหตุ

 อาหาร 6 มื้อ

 โรงแรม 3 ดาว



พิเศษ!! พักรอบเซน 1 คืน
อร่อยไม่แพ้กับบุฟเฟต์ซาซุ



วัน	โปรแกรมทัวร์	อาหาร			โรงแรม
		เช้า	เที่ยง	เย็น	
1	สนามบิลสุวรรณภูมิ • สนามบินนาริตะ • วัดอาซากุสะ • ซีโอปปิ้งชินจูกุ	→	→	-	Hotel Route-inn Grand Tokyo-Asakusabash หรือเทียบเท่า ★★★
2	ฮาโกเน่ • ล่องเรือโจรสลัดทะเลสาบอาชิ • หมู่บ้านน้ำใส โอชิโนะฮักไก • สวนโออิชิพาร์ค	✓	✓	✓	Fuji No Mori Hotel หรือเทียบเท่า ★★★
3	ภูเขาไฟฟูจิ • การเรียนพิธีชงชาญี่ปุ่น • เมืองซาวาระ • อีออนมอลล์	✓	✓	-	Asia Narita Hotel หรือเทียบเท่า ★★★
4	สนามบินนาริตะ - สนามบิลสุวรรณภูมิ	✓	→	-	

** รายการทัวร์ข้างต้นอาจมีการสลับปรับเปลี่ยนเพื่อความเหมาะสม **

เดินทางโดยสายการบิน



BKK	→	NRT
เที่ยวบิน	เวลาออก	เวลาถึง
XJ602	05.05	13.30
NRT	→	BKK
เที่ยวบิน	เวลาออก	เวลาถึง
XJ603	15.35	20.25

DAY1

สนามบินสุวรรณภูมิ • สนามบินนาริตะ • วัดอาซากุสะ • ช้อปปิ้งชินจูกุ

📶 (-/-/-)

02.00 พร้อมกันที่สนามบินสุวรรณภูมิชั้นระหว่างประเทศขาออก (ชั้น 4) เคาน์เตอร์ F สายการบินแอร์เอเชียเอ็กซ์ กับเจ้าหน้าที่ที่คอยต้อนรับและอำนวยความสะดวก ณ บริเวณหน้าเคาน์เตอร์

05:05 ออกเดินทางจากกรุงเทพฯ โดยสายการบินแอร์เอเชีย เอ็กซ์ เที่ยวบินที่ XJ602 (บริการอาหารบนเครื่อง)

(ใช้เวลาเดินทางประมาณ 6 ชั่วโมง เวลาท้องถิ่นเร็วกว่าประเทศไทย 2 ชั่วโมง)

*** หมายเหตุ : เคาน์เตอร์เช็คอินปิดบริการก่อนเวลาเครื่องออก 60 นาที และไม่มีประกาศเตือนผู้โดยสารขึ้นเครื่อง ดังนั้นผู้โดยสารจำเป็นต้องพร้อม ณ ประตูขึ้นเครื่องก่อนเวลาเครื่องออกอย่างน้อย 45 นาที ***

13:30 ถึง สนามบินนาริตะ ประเทศญี่ปุ่นดินแดนอาทิตย์อุทัย ผ่านพิธีศุลกากรและตรวจคนเข้าเมือง



📍 จากนั้น เดินทางสู่ **วัดอาซากุสะ** ได้ชื่อว่าเป็นวัดที่มีความศักดิ์สิทธิ์และได้รับความเคารพนับถือมากที่สุดแห่ง



หนึ่งในกรุงโตเกียวภายในประดิษฐานองค์เจ้าแม่กวนอิมทองคำที่ซึ่งมักจะมีผู้คนมาราบไหว้ขอพรเพื่อความเป็นสิริมงคลตลอดทั้งปี บริเวณทางเข้าสู่ตัววิหารจะมี **ถนนนากามิเซะ** ซึ่งเป็นที่ตั้งของร้านค้าขายของที่ระลึกพื้นเมืองต่างๆ มากมายให้ทุกท่านได้เลือกซื้อเป็นของฝากของที่ระลึก

📍 นำท่านสู่ **ย่านชินจูกุ** แหล่งช้อปปิ้งชื่อดังในโตเกียว ให้ท่านอิสระและเพลิดเพลินกับการช้อปปิ้งสินค้ามากมายทั้งเครื่องใช้ไฟฟ้ากล้องถ่ายรูปดีวีดีตอลนาฬิกาเครื่องเล่นเกมส์ หรือสินค้าที่จะเอาใจคุณผู้หญิงด้วยกระเป๋า รองเท้า เสื้อผ้าแบรนด์เนม เสื้อผ้าแฟชั่นสำหรับวัยรุ่น เครื่องสำอางยี่ห้อดังของญี่ปุ่นไม่ว่าจะเป็น KOSE, KANEBO, SK II, SHISEDO และอื่นๆอีกมากมาย



ค่ำ ๑๑ อิสระอาหารค่ำตามอัธยาศัย

ที่พัก Hotel Route-inn Grand Tokyo-Asakusabash หรือเทียบเท่า

DAY 2

ฮาโกเน่ • ล่องเรือโจรสลัดทะเลสาบอาชิ • หมู่บ้านน้ำใส โอชิโนะอ๊กไก • สวนไออิชิพาร์ค ๑๑ (B/L/D)

เช้า ๑๑ บริการอาหารเช้า ณ ห้องอาหารของโรงแรม



📍 นำท่านเปลี่ยนบรรยากาศของการเดินทางด้วยการ “ล่องเรือโจรสลัดทะเลสาบอาชิ” (ใช้เวลาล่องประมาณ 10-15 นาที) ทะเลสาบน้ำจืดขนาดใหญ่ที่เกิดจากการระเบิดของภูเขาไฟฮาโกเน่เมื่อกว่า 3,000 ปีมาแล้ว ทั้งยังเป็นจุดชมวิวภูเขาไฟฟูจิได้ดีอีกแห่งหนึ่งด้วย อธิระให้ท่านชื่นชมความงดงามของธรรมชาติอันแสนบริสุทธิ์ตามอริยาคัย
เที่ยง ๑๑ บริการอาหารกลางวัน ณ ภัตตาคาร

📍 เดินทางสู่ โอชิโนะอ๊กไกหรือหมู่บ้านน้ำใส ถือเป็นหมู่บ้านแห่งการท่องเที่ยวที่ยังคงความอุดมสมบูรณ์ของ



ธรรมชาติเอาไว้ได้อย่างดีในหมู่บ้านมีบ่อน้ำใสที่เป็นน้ำที่ละลายมาจากหิมะบนภูเขาไฟฟูจิที่มีความสวยงามในระดับที่ว่าได้รับการขึ้นทะเบียนให้เป็นมรดกทางธรรมชาติในปีค.ศ. 1934 และได้รับคัดเลือกให้เป็นหนึ่งในภูมิทัศน์ทางน้ำที่งดงามร้อยอันดับในปีค.ศ. 1985 อีกด้วย

📍 จากนั้นนำท่านเดินทางสู่ **สวนโออิชิพาร์ค (Oishi Park)** มีความหมายเหมือนกับฤดูร้อนที่ทะเลสาบคาวากุจิโกะ และเป็นจุดชมดอกกลาเวนเดอร์ที่เป็นสัญลักษณ์ ตั้งแต่ปลายเดือนมิถุนายนเป็นเวลาประมาณ 1 เดือน ทิวทัศน์ชายฝั่งของทะเลสาบจะจัดงานเทศกาลสมุนไพรวงศ์คาวากุจิโกะ ด้วยสวนยาภิชาภิเป็นสถานที่หลัก สวนโออิชิเป็นสถานที่



ย่อยที่พื้นที่ทั้งหมดจะแบ่งบานด้วยดอกกลาเวนเดอร์มากถึง 100,000 ดอก เพื่อให้ทิวทัศน์ทะเลสาบอบอวลไปด้วยกลิ่นหอมของสมุนไพรวงศ์ สวนโออิชิเป็นสถานที่ที่สามารถมองเห็นทิวทัศน์ของภูเขาไฟฟูจิโดยมีทะเลสาบคาวากุจิโกะและภูเขาไฟฟูจิเป็นฉากหลัง ดังนั้น ที่นี่จึงกลายเป็นจุดถ่ายรูปยอดนิยมที่ได้รับเลือกให้เป็นหนึ่งใน 100 จุดชมวิวกุเอ็งโฮไฟฟูจิยอดนิยมในภูมิภาคคันโต ในช่วงต้นเดือนกรกฎาคม เทศกาลดอกไม้ไฟภูเขาฟูจิ-ทะเลสาบคาวากุจิ ยามาบิราอิ จัดขึ้นเพื่อเป็นเกียรติแก่การเปิดฤดูกาลของภูเขาไฟฟูจิแก่นักปีนเขาด้วยการยิงดอกไม้ไฟที่สวยงามตระการตา

ค่า ๑๐ บริการอาหารเช้า ณ ห้องอาหารของโรงแรม **เมมูพิเศษ บุฟเฟต์ขาปู**

ที่พัก Fuji No Mori Hotel หรือเทียบเท่า

จากนั้นพักผ่อนและผ่อนคลายอิริยาบถกับการ “แช่ออนเซ็น” การแช่น้ำแร่ที่คนญี่ปุ่นเชื่อกันว่าจะช่วยกระตุ้นการไหลเวียนของโลหิตและช่วยให้ผิวพรรณดีขึ้น

DAY 3

ภูเขาไฟฟูจิ • การเรียนพิธีชงชาญี่ปุ่น • เมืองซาวาระ • อีออนมอลล์

📍 (B/L/-)

เช้า 📍 บริการอาหารเช้า ณ ห้องอาหารของโรงแรม



นำท่านสู่ “ภูเขาไฟฟูจิ” สัญลักษณ์ของแดนอาทิตย์อุทัยแห่งนี้ และยังเป็นภูเขาไฟที่มีลักษณะที่งดงามที่สุดในโลกแห่งหนึ่ง ที่มีความสูงประมาณ 3,776 เมตร ซึ่งมีหิมะปกคลุมบนยอดเขาตลอดทั้งปี.... นำท่านขึ้นสัมผัส



บรรยากาศและกลิ่นอายอย่างใกล้ชิดที่ “สถานีที่ 5” บนระดับความสูงที่ 2,500 เมตร (ในกรณีที่อากาศเอื้ออำนวยหรือชั้นสูงสุดในวันนั้นๆ)



จากนั้นสัมผัสวัฒนธรรมดั้งเดิมของชาวญี่ปุ่น นั่นก็คือ การเรียนพิธีชงชาญี่ปุ่น (Japanese tea ceremony หรือภาษาญี่ปุ่นเรียกว่า

Sado) โดยการชงชาตามแบบญี่ปุ่นนั้น มีขั้นตอนมากมาย เริ่มตั้งแต่การชงชา การรับชา และการดื่มชา ทุกขั้นตอนนั้นล้วนมีพิธีรายละเอียดที่บรรจงและสวยงามเป็นอย่างมาก พิธี



ชงชานี้ ไม่ใช่แค่รับชมอย่างเดียว ยังเปิดโอกาสให้ท่านได้มีส่วนร่วมในพิธีการชงชาอีกด้วย

เที่ยง 📍 บริการอาหารกลางวัน ณ ภัตตาคาร



นำท่านสู่ **เมืองซาวาระ**: ถนนสายเมืองประวัติศาสตร์ซาวาระนี้มีแม่น้ำไหลผ่านอย่างสงบร่มรื่น ได้รับการคัดเลือก



จากรัฐบาลให้เป็นอาคาร บ้านเรือน ร้านค้าและสิ่งปลูกสร้างที่สำคัญ ที่สะท้อนให้เห็นถึงวิถีการดำเนินชีวิต ในสมัยเอะโตะได้เป็นอย่างดี เมืองซาวาระเป็นเมืองเล็ก ๆ ของนาริตะ ซึ่งมีความเจริญอย่างยิ่งในสมัยเอะโตะ (ปี ค.ศ. 1603-1867) เป็นศูนย์กลางการขนส่งสำหรับการจัดส่งข้าว เป็นศูนย์กลางประวัติศาสตร์ของซาวาระ และเป็นที่รู้จักกันว่าเป็น "ลิตเติล

เอะโตะ"



นำท่านเดินทางสู่ **อ็อน นาริตะ มอลล์** เป็นห้างสรรพสินค้าที่นิยมในหมู่นักท่องเที่ยวชาวต่างชาติ เนื่องจากตั้งอยู่ใกล้กับสนามบินนานาชาตินาริตะ ภายในตกแต่งในรูปแบบที่ทันสมัยสไตล์ญี่ปุ่น มีร้านค้าที่หลากหลายมากกว่า 150 ร้านจำหน่ายสินค้าแฟชั่น อาหารสด



ใหม่ และอุปกรณ์ภายในบ้าน นอกจากนี้ยังมีร้านเสื้อผ้าแฟชั่นมากมาย เช่น MUJI , 100 YEN SHOP , SANRIO STORE , CAPCOM GAMESARCADE และซูเปอร์มาร์เก็ตขนาดใหญ่ เป็นต้น ซึ่งบางร้านไม่ต้องเสียภาษีสินค้าสำหรับนักท่องเที่ยว ส่วนร้านอาหารก็มีให้เลือกมากมายจ าน่ายอาหารหลายประเภท ร้านกาแฟ และศูนย์อาหาร ถัดไปจากห้างสรรพสินค้ายังมีโรงภาพยนตร์ HUMAX CINEMA เปิดให้บริการ

ค่า ๑๑ อีสาระอาหารค่าตามอัตราค่า

ที่พัก Asia Narita Hotel หรือเทียบเท่า

DAY 4

สนามบินนาริตะ • สนามบินสุวรรณภูมิ

๑๑ (B/-/-)

เช้า ๑๑ บริการอาหารเช้า ห้องอาหารของโรงแรม

สมควรแก่เวลานำท่านเดินทางสู่สนามบินนาริตะ

15:35 ออกเดินทางจากสนามบินนาริตะ โดยสายการบินแอร์เอเชีย เอ็กซ์ เที่ยวบิน XJ603 (บริการอาหารบนเครื่อง)

20:25 ถึง สนามบินสุวรรณภูมิ กรุงเทพฯ โดยสวัสดิภาพ พร้อมความประทับใจมีรูส์

อัตราค่าบริการ

วันเดินทาง	ราคาทัวร์/ท่าน พักห้องละ 2-3 ท่าน	ราคา ห้องพักเดี่ยว	ที่นั่ง
11-14 ตุลาคม 2567	38,900	5,900	30
17-20 ตุลาคม 2567	38,900	5,900	30
20-23 ตุลาคม 2567	37,900	5,900	30

เป็นราคาโปรโมชั่นไม่มีราคาเด็ก

อัตราค่าบริการสำหรับเด็กอายุไม่เกิน 2 ปี ณ วันเดินทางกลับ (Infant) ท่านละ 7,900 บาท

ราคาทัวร์ไม่รวมตั๋วเครื่องบินลดจากราคาทัวร์ 15,000 บาท

อัตรานี้ ยังไม่รวมค่าทิปคนขับรถ มัคคุเทศก์ท้องถิ่น และ หัวหน้าทัวร์ ท่านละ 1,500 บาท

อัตราค่าบริการนี้ รวมและไม่รวมอะไรบ้าง

✓ อัตราค่าบริการนี้รวม



ตัวเครื่องบินระหว่างประเทศ ไป-กลับ พร้อมคน-
สายการบินที่ระบุในรายการ



ภาษีสนามบิน, ภาษีสนามบินน้ำมัน (กรณีสายการบินมี
การปรับขึ้นค่าภาษีนำ ขออนุญาตเก็บค่าใช้จ่าย
เพิ่มตามจริง)



กระเป๋าสัมภาระโหลดใต้ท้องเครื่องท่านละ 1 ใบ
น้ำหนัก ไม่เกิน 20 กิโลกรัม
กระเป๋าสัมภาระ นำขึ้นเครื่องท่านละ 1 ใบ
น้ำหนัก ไม่เกิน 7 กิโลกรัม



มื้ออาหาร ตามระบุในรายการ



รถรับ-ส่ง และนำเที่ยวตามระบุในรายการ



ค่าเข้าชม สถานที่ท่องเที่ยว ตามระบุในรายการ



มัคคุเทศก์ท้องถิ่น และหัวหน้าทัวร์นำเที่ยว



โรงแรม ที่พัก ตามระบุในรายการ
พัก 2-3 ท่าน / ห้อง



บริการน้ำดื่มท่านละ 1 ขวด /วัน



ประกันอุบัติเหตุระหว่างเดินทาง
วงเงิน 1,000,000 บาท
(เงื่อนไขเป็นไปตามกรมธรรม์)

✗ อัตราค่าบริการนี้ไม่รวม



ค่าทิปไกด์ท้องถิ่น, คนขับรถ 1,500 บาท / ท่าน



ค่าทิปหัวหน้าทัวร์ ตามเห็นสมควร
ตามสินน้ำใจของท่าน



ภาษีมูลค่าเพิ่ม 7% และภาษีหัก ณ ที่จ่าย 3%



ค่าใช้จ่ายส่วนตัวนอกเหนือจากรายการระบุ
เช่น ค่าโทรศัพท์, ค่าอินเทอร์เน็ต,
ค่าอาหารมินิบาร์ในโรงแรม, ค่าช้อปปิ้ง,
ค่าเครื่องดื่ม และอาหารนอกเหนือจากรายการ



ค่าใช้จ่ายต่างๆ ที่เกี่ยวข้องกับการติดเชื้อโควิด-19
ระหว่างเดินทางท่องเที่ยว



เงื่อนไขการสำรองที่นั่งและการยกเลิก

การสำรองที่นั่ง

- สำรองที่นั่งพร้อมชำระเงินมัดจำ **20,000** บาท และชำระส่วนที่เหลือ **30** วันก่อนเดินทาง
- กรณีสำรองที่นั่ง น้อยกว่า **30** วัน ชำระเงินจำนวนเต็ม

เงื่อนไขการยกเลิกมีดังนี้

แจ้งยกเลิก

30 วัน

ก่อนการเดินทางขึ้นไป

คืนค่าทัวร์ทั้งหมด

โดยหัก ค่าใช้จ่ายที่เกิดขึ้นจริงทุกกรณี

แจ้งยกเลิก

15 – 29 วัน

ก่อนการเดินทางขึ้นไป

หักค่าใช้จ่าย 50% ของค่าทัวร์

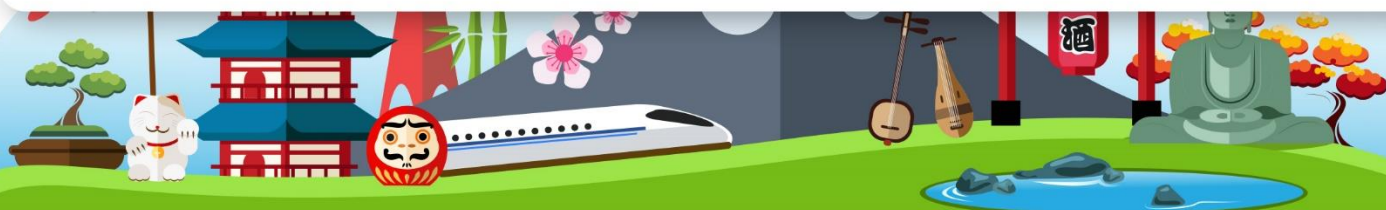
โดยหัก ค่าใช้จ่ายที่เกิดขึ้นจริงทุกกรณี

แจ้งยกเลิก

0 – 14 วัน

ก่อนการเดินทางขึ้นไป

หักค่าใช้จ่าย 100% ของค่าทัวร์



เงื่อนไขเพิ่มเติม ที่ท่านควรทราบ

หมายเหตุ

- โปรแกรมทัวร์นี้ จัดทำขึ้นเพื่อวัตถุประสงค์ สำหรับการท่องเที่ยวแบบหมู่คณะเท่านั้น ขอสงวนสิทธิ์ในการเลือกที่นั่งบนเครื่องบิน และบนโต๊ะอาหาร
- ขอสงวนสิทธิ์ สำหรับหนังสือเดินทางธรรมดา Ordinary Passport (หน้าปกสีน้ำตาล) เท่านั้น
- ในกรณีถูกปฏิเสธ การเข้า-ออก เมือง ทั้งต้นทาง และปลายทาง ทางบริษัท ขอสงวนสิทธิ์ ในการคืนเงินทุกกรณี
- ขอสงวนสิทธิ์ในการปรับเปลี่ยน โปรแกรมทัวร์ ตามความเหมาะสม ของสถานการณ์ และสภาพอากาศ
- บริษัทขอสงวนสิทธิ์ ไม่รับผิดชอบ ความเสียหาย ในกรณี ที่เกิดเหตุการณ์ จากภัยธรรมชาติ การจลาจล การประท้วง อุบัติเหตุ ความเจ็บป่วย ความสูญเสียของสัมภาระความล่าช้า และการเปลี่ยนแปลงเที่ยว ของสายการบิน
- ในกรณีสายการบินระหว่างประเทศเกิดความล่าช้า หรือยกเลิกเที่ยวบิน บริษัทขอสงวนสิทธิ์ ไม่รับผิดชอบค่าใช้จ่าย หรือค่าเดินทางในประเทศ (ค่าตัวเครื่องบิน,ค่ารถสาธารณะ ,ค่าโรงแรม ฯลฯ)
- กாரันตรีออกเดินทาง แบบหมู่คณะ 15 ท่านขึ้นไป (หากไม่ถึง 15 ท่าน ทางบริษัทจะแจ้งให้ทราบ 10 วัน ก่อนเดินทาง)
- ในกรณี ประเทศปลายทาง ยกเลิกการเดินทางเข้า - ออก แบบฟรีวีซ่า บริษัทขอสงวนสิทธิ์ไม่รับผิดชอบค่าดำเนินการ ยื่นขอวีซ่า

