



# บริษัท เซ็นทริโก ทราเวล จำกัด ZENTRIGO TRAVEL CO.,LTD.

90/578 หมู่ 6 ถ.ไสวประชาชาทรณ์ ต.ลาดสวาย อ.ลำลูกกา จ.ปทุมธานี 12150

90/578, moo. 6 Sawaipracharat Road, Lat sawai, Lam Luk Ka, Pathum Thani 12150



ใบอนุญาต 11/12285

☎ 065-242-8792



@828ecrzj



piyanat.md@zentrigotravel.com

T2G-PVG01CA

ราคาพร้อมทิปไกด์แล้ว

ไม่ลงร้านรัฐบาล



ลอดอุโมงค์เลเซอร์



วัดจิ่งอัน

## HIGHLIGHT of SHANGHAI

เซี่ยงไฮ้ • ดิสนีย์แลนด์ • ลอดอุโมงค์เลเซอร์

เต็มอิ่มเที่ยวสวนสนุกดิสนีย์แลนด์ • ล่องเรือเมืองโบราณจูเจียเจียว  
นั่งรถไฟลอดอุโมงค์เลเซอร์ • ชมหอไข่มุก • ถนนนานจิง • POP MART  
วัดจิ่งอัน • อาคารพันต้นไม้ • ตลาดร้อยปีเงินหวงเมี่ยว

ราคา **29,999.-**

วันเดินทาง  
21-24 พ.ย.2567

4 วัน 2 คืน  
สายการบิน  
AIR CHINA (CA)



ล่องเรือเมืองโบราณ  
จูเจียเจียว

📅 พักดี 4 ดาว  
2 คืน

📁 บ้านพักกระบี่  
23 กก.

🛡️ ประกันอุบัติเหตุ  
+ ประกันสุขภาพ



# Highlight of Shanghai

## เซี่ยงไฮ้ ดิสนีย์แลนด์ 4 วัน 2 คืน (CA)

T2G-PVG01CA

ราคารวมทิปไกด์แล้ว

ไม่ลงร้านรัฐบาล



ลอดอุโมงค์เลเซอร์



วัดจิ้งอัน

### HIGHLIGHT of SHANGHAI

เซี่ยงไฮ้ • ดิสนีย์แลนด์ • ลอดอุโมงค์เลเซอร์

เต็มอิ่มเที่ยวสวนสนุกดิสนีย์แลนด์ • ล่องเรือเมืองโบราณจูเจียเจียว  
นั่งรถไฟลอดอุโมงค์เลเซอร์ • ชมหอไข่มุก • ถนนนานจิง • POP MART  
วัดจิ้งอัน • อาคารพันต้นไม้ • ตลาดร้อยปีเงินหวงเหมียว

ราคา

# 29,999.-

วันเดินทาง

21-24 พ.ย.2567

4 วัน 2 คืน

สายการบิน  
AIR CHINA (CA)

 AIR CHINA  
中国国际航空公司




ล่องเรือเมืองโบราณ  
จูเจียเจียว

 พักดี 4 ดาว  
2 คืน

 บ้านนักกรเป่า  
23 กก.

 ประกันอุบัติเหตุ  
+ ประกันสุขภาพ



วันที่	กำหนดการ	เช้า	เที่ยง	เย็น	โรงแรม
1	นัดหมาย พร้อมกันที่ สนามบินสุวรรณภูมิ	X	X	X	
2	เชียงใหม่ BKK-PVG CA806 (01.40-07.00) – เมืองโบราณจูเจียเจี้ยว (รวมล่องเรือ) - เดอะบันด์ - ลอดอุโมงค์เลเซอร์ – ชมหอไข่มุก (ด้านนอก) – ถนนนานจิง+POP MART	 +เบอร์เกอร์			SHANGHAI HOLIDAY INN EXPRESS HOTEL 4 ดาว หรือเทียบเท่า
3	เชียงใหม่ ดิสनीแลนด์ (รวมค่าตั๋ว ดิสनीแลนด์แล้ว)		X	X	SHANGHAI HOLIDAY INN EXPRESS HOTEL 4 ดาว หรือเทียบเท่า
4	เชียงใหม่ – วัดจิ่งอัน - อาคารพันต้นไม้ หรือ เทียนอันเซียนซู่ – ตลาดร้อยปีเงินหวังเมี่ยว - สนามบินเชียงใหม่ PVG - BKK CA805 (21.20-00.40+1) - สนามบินสุวรรณภูมิ			 	

### อัตราค่าบริการ (ราคาต่อท่าน)

กำหนดการเดินทาง	ผู้ใหญ่ พักห้องละ 2-3 ท่าน	พักเดี่ยวจ่ายเพิ่ม
21-24 พ.ย. 2567	<b>29,999</b>	<b>5,900</b>

**ไม่มีราคาเด็ก** ยกเว้น เด็กทารก อายุไม่เกิน 2 ขวบนับจากวันเดินทาง คนละ 7,000 บาท

**น้ำหนักกระเป๋า โหลดใต้เครื่อง ท่านละ 23 กก.**

**ราคาทัวร์ดังกล่าวข้างต้น รวมค่าทิปไกด์ท้องถิ่น และคนขับรถแล้ว**  
ส่วนหัวหน้าทัวร์ไทยที่ดูแลคณะจากเมืองไทย สามารถให้ทิปตามแต่ท่านจะเห็นสมควร

**โปรแกรมอาจมีการปรับเปลี่ยนตามความเหมาะสมของสภาพอากาศ และสถานการณ์หน้างาน โดยคำนึงถึงผลประโยชน์และความปลอดภัยของลูกค้าเป็นสำคัญ**

**วันแรก**      **สนามบินสุวรรณภูมิ**

23.00 น.      พร้อมกันที่ **สนามบินสุวรรณภูมิ** อาคารผู้โดยสารขาออก ชั้น 4 **เคาน์เตอร์ สายการบิน AIR CHINA (CA)** โดยมีเจ้าหน้าที่อำนวยความสะดวกแก่ทุกท่าน

**วันที่ 2**      **สนามบินเชียงใหม่ – เมืองโบราณจูเจียเจียว (รวมล่องเรือ) - เดอะบันด์ - ลอดอุโมงค์เลเซอร์ – ถนนหนานจิง + POP MART**

01.40 น.      ออกเดินทางสู่ **เมืองปักกิ่ง ประเทศจีน** โดย เที่ยวบินที่ **CA806 (มีบริการอาหาร+น้ำดื่มบนเครื่อง)**  
**ใช้เวลาในการบินประมาณ 4 ชม.**

07.00 น.      เดินทางถึง **ท่าอากาศยานนานาชาติเชียงใหม่** เป็นมหานครที่ใหญ่ที่สุดของประเทศจีนที่ได้รับการพัฒนาจนถูกขนานนามว่า **“ปารีส ตะวันออก”** เป็นศูนย์กลางการคมนาคมและเศรษฐกิจทางภาคตะวันออกเฉียงใต้ มีพื้นที่ 6,200 ตร.กม. มีประชากรประมาณ 14 ล้านคน เป็นเมืองท่าพาณิชย์ขนาดใหญ่แห่งทะเลจีนใต้  
**เวลาที่จีนเร็วกว่าไทย 1 ชั่วโมง กรุณาปรับเวลาของท่าน เพื่อให้ตรงตามเวลานัดหมาย**

**เช้า**      **รับประทานอาหารเช้า บนรถบัส = แสมเบอร์เกอร์**

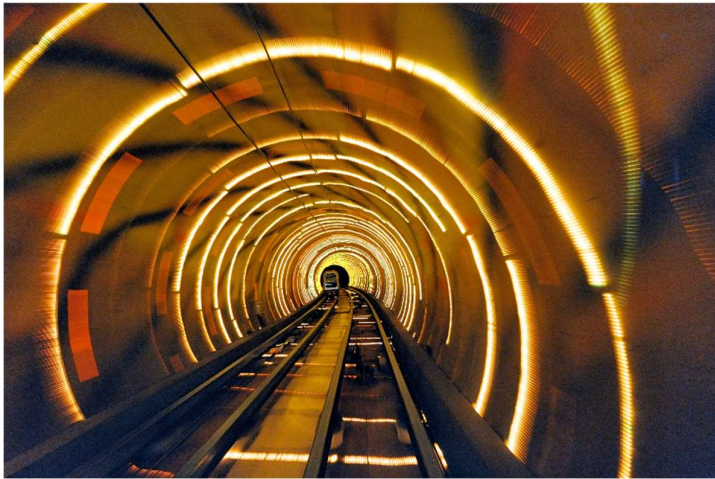


จากนั้นนำท่านเดินทางสู่ **เมืองโบราณจูเจียเจี๋ยว (ใช้เวลาเดินทางประมาณ 1 ชม.)** เมืองน้ำโบราณที่มีประวัติศาสตร์ยาวนานกว่า 1,700 ปี Zhujiajiao เป็นสถานที่ที่ต้องมาเยี่ยมชมเมื่ออยู่ในเซี่ยงไฮ้ ซึ่งเป็นเมืองโบราณที่ได้รับการอนุรักษ์ไว้เป็นอย่างดีที่สุดในเมือง เป็นที่รู้จักจากสะพานที่เป็นเอกลักษณ์ ลำธารที่ไหลเป็นฟอง และแม่น้ำสายเล็กๆ ที่ปกคลุมด้วยต้นวิลโลว์ ซึ่งเป็นสถานที่พักผ่อนที่สมบูรณ์แบบจากเมืองเซี่ยงไฮ้ที่วุ่นวาย **(ราคาทัวร์รวมค่าล่องเรือแล้ว)**



จากนั้นนำท่านเดินทางสู่ **The Bund เดอะบันด์** หรือที่เรียกว่า **ไถ่ทาน (ใช้เวลาเดินทางประมาณ 1 ชม.)** ตั้งอยู่ที่ เมืองเซี่ยงไฮ้ ประเทศจีน เป็นบริเวณของจุดชมวิวและทางเดิน ที่อยู่เลียบบแม่น้ำหวงผู่ แม่น้ำสายสำคัญของเซี่ยงไฮ้นั่นเองค่ะ อีกทั้งขึ้นชื่อได้ว่าเป็นสถานที่ท่องเที่ยวยอดนิยมของนักท่องเที่ยวเลย เพราะบริเวณนี้เราสามารถเห็นความสวยงามของ **หอคอยไข่มุก** ที่ตั้งอยู่ฝั่งตรงข้ามได้

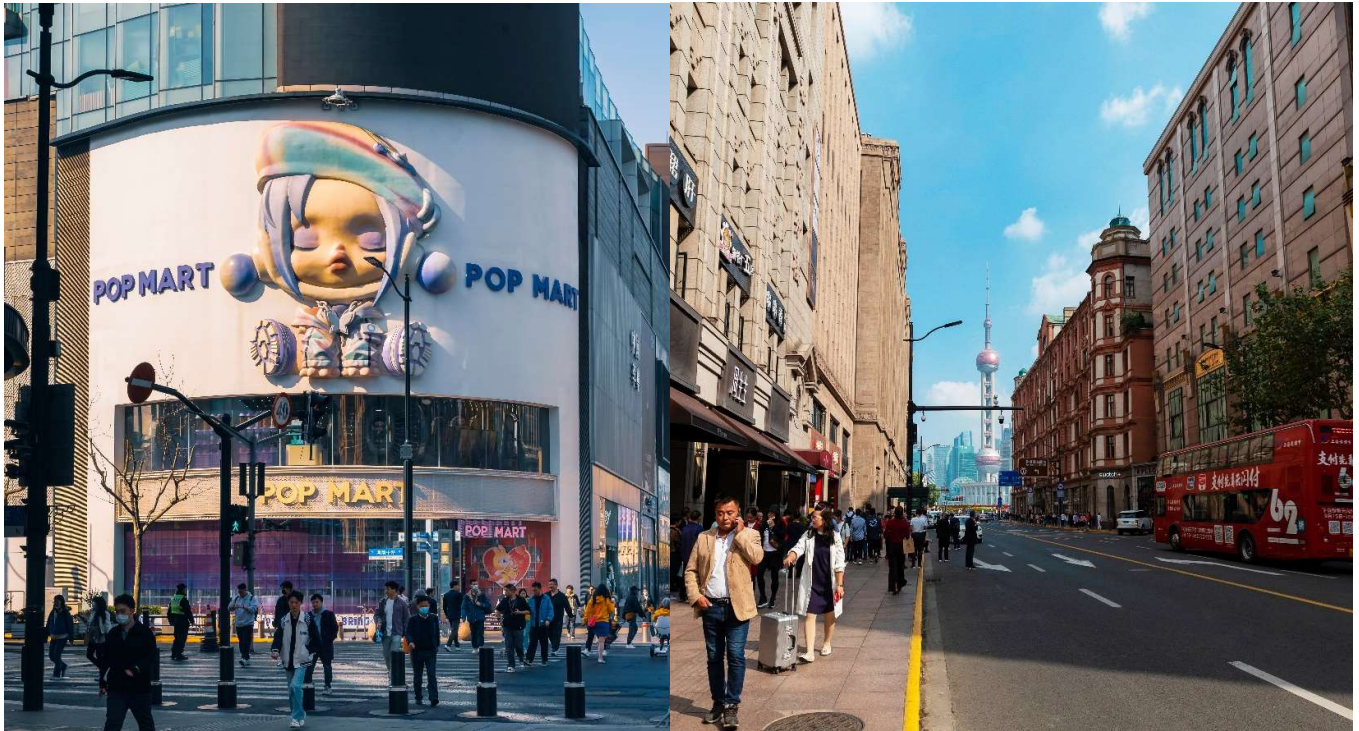
เที่ยง **รับประทานอาหารเที่ยง ณ ร้านอาหาร**



นำท่านนั่งรถรางลอด **อุโมงค์เลเซอร์ (The Bund sightseeing tunnel)** เป็น 1 ใน 5 อย่างที่นักท่องเที่ยวที่ไปเซี่ยงไฮ้มักจะไปพลาด **ที่นี่เป็นอุโมงค์ลอดแม่น้ำสายแรกในประเทศจีน** ภายในอุโมงค์ตกแต่งด้วยแสงเลเซอร์หลากสี มีบานหน้าต่างและประตูเป็นกระจกรอบคัน ทำให้มองเห็นแสงสีในอุโมงค์ได้ชัดเจน **(ราคาทัวร์รวมค่าลอดอุโมงค์ 1 เที่ยว)**

จากนั้นท่านเดินทางสู่ **ถนนนานกิง** ถนนแห่งนี้เปรียบเหมือนย่านสีลมของเมืองไทย หรือย่านออร์ชาร์ดของสิงคโปร์ ถนนนี้มีความยาวประมาณ 5 กิโลเมตร มีห้างสรรพสินค้ามากมายอยู่บนถนนแห่งนี้เป็นย่านที่คึกคักและทันสมัยที่สุดในเซี่ยงไฮ้





และใครที่เป็นสาวก ART TOY อย่าง **POP MART** ต้องไม่พลาด นำทุกท่านไปบุก Pop Mart เชียงไฮ้ **สาขาใหญ่ที่สุดในโลก** ร้านแห่งนี้ตั้งอยู่บนถนนนานจิง มี 2 ชั้น ช่างในจัดฟีลอยู่ในอวกาศ มีหลายคาแรคเตอร์ให้เลือกซื้อ Skull Panda , Molly , Disneys และอื่นๆ เพียบ

**เย็น**                    **รับประทานอาหารเย็น ณ ร้านอาหาร**

**ที่พัก**                    **Shang Hai Holiday Inn Express Hotel ระดับ 4 ดาว หรือเทียบเท่า**

**วันที่ 3**                    **Shanghai Disneyland เต็มวัน (รวมค่าบัตรเข้า + รถรับส่ง)**

**เช้า**                    **รับประทานอาหารเช้า ณ ห้องอาหารของโรงแรม**

จากนั้นนำท่าน ผนวกกับความสนุกที่ **สวนสนุกดิสนีย์แลนด์เชียงไฮ้** สวนสนุกแห่งที่ 6 ของอาณาจักรดิสนีย์ มีขนาดใหญ่เป็นอันดับ 2 ของโลกรองจากสวนสนุกดิสนีย์แลนด์ในออร์แลนโด รัฐฟลอริดา สหรัฐฯ และเป็นสวนสนุกดิสนีย์แลนด์แห่งที่ 3 ในเอเชีย มีสารพัดเครื่องเล่นหวาดเสียวและแหล่งรวมความบันเทิงที่น่าสนใจ **พบกับไฮไลท์ Enchanted Storybook Castle ปราสาทดิสนีย์ที่ใหญ่ที่สุดในโลก** ภายในมีทั้งหมด 6 ธีมพาร์คด้วยกัน Adventure Isle, Mickey Avenue, Gardens of Imagination, Tomorrowland, Treasure Cove และ Fantasyland



**"Adventure Isle"** ดินแดนให้การผจญภัยที่จะทำให้ให้นักท่องเที่ยวได้ตื่นตาตื่นใจกับบรรยากาศหุบเขาลึกกลับในยุคดึกดำบรรพ์ 'Camp Discovery' พร้อมเชิญชวนให้ร่วมเดินสำรวจดินแดนที่แฝงไปด้วยปริศนาและความลึกกลับและลงเรือเข้าไปสู่ 'Roaring Rapids' อุโมงค์ถ้ำปริศนาในช่องเขารอจริง ซึ่งเป็นที่อยู่ของจระเข้ยักษ์น้ำเกรงขาม

**"Fantasyland"** เรื่องราวจากโลกเทพนิยายและตัวละครของดิสนีย์ จะกลายเป็นเครื่องเล่นที่ให้นักท่องเที่ยวได้สนุกสนาน โดยเฉพาะ 'Seven Dwarfs Mine Trains' เป็นเครื่องเล่นรถไฟเหาะโลกใต้เหมืองของเหล่าคนแคระทั้ง 7 หรือโอดแล่นผจญภัยไปกับ 'Peter Pan Flight'

**"Tomorrowland"** โลกแห่งอนาคต เพื่อสร้างจินตนาการให้กับเด็กๆ พร้อมกับดีไซน์เครื่องเล่นสุดล้ำให้เข้ากับคอนเซ็ปต์ สำหรับที่ดิสนีย์แลนด์แห่งใหม่นี้ เปิดตัวเครื่องเล่นที่มีจากวิดีโอเกมและภาพยนตร์ไซไฟชื่อดัง Tron รถไฟเหาะรูปทรงจักรยานยนต์ไฮเทค ที่ถูกขนานนามไว้ว่า 'Light Cycle Power Run'

**"Gardens of Imagination"** จุดเด่นเรื่องวัฒนธรรมของจีน ส่งเสริมเอกลักษณ์ของสวนพฤกษศาสตร์ในสวนสนุกแห่งนี้ได้อย่างเต็มที่ สวนที่ตั้งอยู่ไม่ไกลจากปราสาทเทพนิยาย 'Wandering Moon Teahouse' เป็นโรงน้ำชาที่พักผ่อนหย่อนใจที่งดงามอย่างลงตัว

**"Treasure Cove"** สิ่งที่จะมีอยู่แห่งเดียวและแห่งใหม่บนโลก ในสวนสนุกดิสนีย์ เนรมิตฉากจากภาพยนตร์ชื่อดัง The Pirates of the Caribbean กลายเป็นเครื่องเล่นและการแสดงโชว์สุดตระการตา ที่หาชมได้แค่เพียงที่ เซี่ยงไฮ้ เท่านั้น จำลองฉากต่างๆ ริมทะเล อีกทั้งยังมีเครื่องเล่นมากมาย เช่น 'Barbossa's Revenge' และ 'Siren's Revenge'



**"Pixar Toy Story Land"** เหมือนยกสวนสนุกฮ่องกงดิสนีย์มาไว้ที่นี่ ไม่ว่าจะเป็นเครื่องเล่นต่างๆ หรือการตกแต่งอันแสนน่ารักของตัวการ์ตูนจากเรื่อง Toy Story ที่ชนกันมาไว้ในที่เดียว

**"Zootopia Land"** สวนกชูโทเปียห้ามพลาดเด็ดขาดกับโซนใหม่ล่าสุด "มหานครชูโทเปีย" มาพร้อมเครื่องเล่นร้านอาหาร ร้านของฝาก ไอศกรีมเหมือนในการ์ตูน ไปถ่ายรูปลเล่นเซลฟี เช็กอินกับजूดี ฮอปส์ กระต่ายน้อยและนิค ไวลด์ เจ้าจิ้งจอกแดง



**// เพื่อความสะดวกในการท่องเที่ยว อิสระอาหารเที่ยงและเย็น //**

ที่พัก

*Holiday Inn Express Hotel Shanghai ระดับ 4 ดาว หรือเทียบเท่า (เซี่ยงไฮ้)*

วันที่ 4

เซี่ยงไฮ้ – วัดจิ้งอัน - อาคารพันต้นไม้ หรือ เทียนอันเซียนซู่ – ตลาดร้อยปีเจินหวังเมี่ยว – สนามบินเซี่ยงไฮ้ - สนามบินสุวรรณภูมิ

เช้า

รับประทานอาหารเช้า ณ ห้องอาหารของโรงแรม



จากนั้นนำท่านเดินทางสู่ **วัดจิ้งอัน Jing'an Temple** เป็นวัดจีนชื่อดังของเซี่ยงไฮ้ที่มีอายุกว่า 800 ปี สร้างขึ้นตั้งแต่สมัยราชวงศ์หมิง และราชวงศ์ชิง ต่อมาได้รับการบูรณะจากรัฐบาลจีนด้วยงบประมาณกว่าพันล้านหยวน จึงทำให้ดูใหม่และสวยงามอลังการมาก ด้วยการใช้สีทองเป็นสีหลักของวัด ภายในวัดมีพระใหญ่อยู่ที่หอกลาง พระพุทธรูปและเทพศักดิ์สิทธิ์ทั้งหลาย ภาพวาดจากฝีมือของ Zhu Pa ศิลปินจากราชวงศ์หมิง **กิจกรรมที่คนเซี่ยงไฮ้นิยมทำกันก็คือ การโยนเหรียญให้เข้าไปในเจดีย์รูป**



อาคารพันต้นไม้



จากนั้นนำทุกท่านเยี่ยมชม **"อาคารพันต้นไม้"** สวนลอยบาบิโลนยุคใหม่กลางเซี่ยงไฮ้ กลุ่มอาคารพาณิชย์ที่ประดับตกแต่งด้วยต้นไม้มากกว่า 1,000 ต้น ในตัวเมืองเทศบาลนครเซี่ยงไฮ้ ทางตะวันออกของจีน ได้เปิดให้ประชาชนทั่วไปเข้าเยี่ยมชม อาคารดังกล่าวมีชื่อว่า **"เทียนอันเซียนซู่" (Tian An 1,000 Trees)** ออกแบบโดยสถาปนิกชาวอังกฤษ โทมัส เฮเธอร์วิก ผู้อยู่เบื้องหลังการออกแบบพาวิลเลียนของสหราชอาณาจักร ในงาน Shanghai World Expo ปี 2010 และอาคารพันต้นไม้ในครั้งนี้ ได้แรงบันดาลใจมาจาก "เขาวงกต" มรดกโลกที่ยิ่งใหญ่ของจีน ในมณฑลอันฮุย

## เที่ยง **รับประทานอาหารเที่ยง ณ ร้านอาหาร**

จากนั้นนำท่านเดินชม **ตลาดร้อยปีเจิ้งหวังเหมียว เป็นตลาดเก่าของผู้ตั้ง** เมืองเซี่ยงไฮ้ อาคารบ้านเรือนบริเวณนี้เป็นสถาปัตยกรรมโบราณสมัยราชวงศ์หมิงและชิง แต่ทำเป็นร้านขายของมีทั้งของพื้นเมืองโบราณของที่ระลึก และสินค้าสมัยใหม่อย่างรองเท้ากีฬา กระเป๋า อีกทั้งยังมีร้านขายขนมและอาหารพื้นเมืองอีกมากมาย



**เย็น      รับประทานอาหารเย็น ณ ร้านอาหาร**

จากนั้นนำท่านเดินทางสู่ **สนามบินเซี่ยงไฮ้** เพื่อเตรียมตัวเดินทางกลับกรุงเทพฯ

21.20 น.      ออกเดินทางสู่ **สนามบินสุวรรณภูมิ กรุงเทพฯ** สายการบิน **AIR CHINA (CA) เที่ยวบินที่ CA805**

00.40+1 น.      ถึง **สนามบินสุวรรณภูมิ กรุงเทพฯ** โดยสวัสดิภาพ

+++++



# กรุณาศึกษารายละเอียดทั้งหมด ก่อนทำการจองทัวร์

เพื่อความถูกต้องและความเข้าใจตรงกันระหว่างลูกค้า และ บริษัททัวร์ลูกค้า  
เมื่อก่อนตกลงชำระเงินมัดจำ หรือ ค่าทัวร์ทั้งหมดแล้ว  
ทางบริษัทฯ จะถือว่าท่านได้ยอมรับเงื่อนไข ข้อตกลงต่างๆ ทั้งหมด

## เที่ยวบินภายในประเทศ ขอสงวนสิทธิ์ไม่รับประกันทุกกรณี

หากท่านมีความจำเป็นจะต้องซื้อตั๋วเครื่องบินภายในประเทศ เพื่อบินไปและกลับจาก  
กรุงเทพฯ กรุณาสอบถามเที่ยวบินเพื่อยืนยันกับทางเจ้าหน้าที่ก่อนทำการจอง และ**ขอ**  
**ความกรุณาให้ท่านซื้อตั๋วเครื่องบินประเภทที่สามารถเลื่อนวันและเวลาเดินทางได้** อัน  
เนื่องมาจาก หากเกิดความผิดพลาดจากทางสายการบิน ไม่ว่าจะเป็นการยกเลิกเที่ยวบิน  
การล่าช้าของสายการบิน การยุบเที่ยวบินรวมกัน ตารางการเดินทางมีการเปลี่ยนแปลง  
ซึ่งสายการบินพิจารณาสถานการณ์แล้วพบว่าอยู่เหนือการควบคุมของทางสายการบิน  
หรือจะเป็นเหตุผลเชิงพาณิชย์ หรือเป็นเหตุผลด้านความปลอดภัย ดังนั้นเหตุผลเหล่านี้ อยู่  
เหนือการควบคุมของบริษัทฯ

**บริษัทฯ ขอสงวนสิทธิ์ที่จะไม่รับประกันและไม่คืนค่าใช้จ่ายใดๆ ทั้งสิ้น**

โปรดตรวจสอบหนังสือเดินทาง  
(PASSPORT)



**\*\*\*สำคัญมาก\*\*** สำเนาหน้าพาสปอร์ตผู้เดินทาง จะต้องมียุเหลือมากกว่า 6 เดือน  
ก่อนหมดอายุ นับจากวันที่เดินทางกลับ และต้องเหลือหน้าว่างอย่างน้อย 2 หน้า

กรุณาตรวจสอบก่อนส่งให้บริษัทฯ มิฉะนั้น ทางบริษัทจะไม่รับประกันพาส  
ปอร์ตหมดอายุ และด้านตรวจปฏิเสธรการเข้า-ออกเมืองของท่าน  
**กรุณาส่งหน้าพาสปอร์ต พร้อมหลักฐานการโอนเงิน**



# เงื่อนไขการจองและการยกเลิก

## ✕ ☐ ☐ การจองทัวร์ ★

กรุณาจองทัวร์ล่วงหน้าก่อนการเดินทาง **พร้อมชำระมัดจำ 10,000 บาท ภายใน 3 วันหลังการจอง** ส่วนที่เหลือชำระกันที่ก่อนการเดินทาง ไม่น้อยกว่า 21 วัน มิฉะนั้น ถือว่าท่านยกเลิกการเดินทางโดยอัตโนมัติ (ช่วงวันหยุดยาว หรือ เทศกาล กรุณาชำระก่อนเดินทาง 30 วัน

## ✕ ☐ ☐ กรณียกเลิก (จอยกรุป) ★

ยกเลิกก่อนการเดินทาง **30 วันขึ้นไป** บริษัทฯ จะคืนเงินค่ามัดจำให้ทั้งหมด โดยหักค่าใช้จ่ายที่เกิดขึ้นจริง เช่น ค่าตั๋ว หรือ ค่าวีซ่า



ยกเลิกการเดินทาง **15-29 วัน**  
ก่อนเดินทาง

หักค่าทัวร์ 50% จากราคาขาย และหักค่าใช้จ่ายที่เกิดขึ้นจริงทั้งหมดไม่ว่ากรณีใด ๆ ทั้งสิ้น



ยกเลิกการเดินทาง **0-14 วัน**  
ก่อนเดินทาง

บริษัทฯ ขอสงวนสิทธิ์เก็บเงินค่าทัวร์ทั้งหมดไม่ว่ากรณีใด ๆ ทั้งสิ้น



กรณีเจ็บป่วย จนไม่สามารถเดินทางได้ ซึ่งจะต้องมีใบรับรองแพทย์จากโรงพยาบาลรับรอง บริษัทฯ จะทำการเลื่อนการเดินทางของท่านไปยังคณะต่อไป แต่ทั้งนี้ท่านจะต้องเสียค่าใช้จ่ายที่ไม่สามารถยกเลิก หรือเลื่อนการเดินทางได้ตามความเป็นจริง เช่น ค่าตั๋วเครื่องบิน ค่าโรงแรม ค่าวีซ่า เป็นต้น



# อัตราค่าบริการรวม



ค่าตัวเครื่องบินไป-กลับ พร้อมคณะ



โรงแรมที่พักตามรายการที่ระบุ หรือ ระดับเทียบเท่า

- กรณีห้อง TWIN BED (เตียงเดี่ยว 2 เตียง) ซึ่งโรงแรมไม่มีหรือเต็ม ทางบริษัทขอปรับเป็นห้อง DOUBLE BED แทนโดยมีต้องแจ้งให้ทราบล่วงหน้า
- หากต้องการห้องพักแบบ DOUBLE BED ซึ่งโรงแรมไม่มีหรือเต็ม ทางบริษัทขอปรับเป็นห้อง TWIN BED แทนโดยมีต้องแจ้งให้ทราบล่วงหน้า
- กรณีพักแบบ TRIPLE ROOM 3 ท่าน 1 ห้อง ท่านที่ 3 อาจเป็นเสริมเตียง หรือ SOFA BED หรือ เสริมพูกที่นอน ทั้งนี้ขึ้นอยู่กับรูปแบบการจัดห้องพักของโรงแรมนั้นๆ



ค่าอาหาร ค่าเข้าชม ค่ายานพาหนะทุกชนิด ตามที่รายการทัวร์ระบุ



น้ำหนักสัมภาระ ท่านละไม่เกิน 23 กิโลกรัม และสัมภาระติดตัวขึ้นเครื่องได้ 1 ชิ้น ต่อท่าน น้ำหนักต้องไม่เกิน 7 กิโลกรัม



มัคคุเทศก์ท้องถิ่น และหัวหน้าทัวร์นำเที่ยวคนไทย



ค่าประกันอุบัติเหตุในระหว่างการเดินทางท่องเที่ยว วงเงินประกันท่านละ 1,000,000 บาท และประกันสุขภาพ วงเงินประกันท่านละ 500,000 บาท ครอบคลุม สุขภาพ อาการเจ็บป่วย อุบัติเหตุต่างๆ ที่เกิดขึ้นภายในวันเดินทาง



**รวมทิปไกด์ท้องถิ่น + คนขับรถแล้ว ....** ส่วนหัวหน้าทัวร์จากไทย ให้ตามเห็นสมควรหน้างาน



## อัตราค่าบริการไม่รวม

- ✘ ค่าหนังสือเดินทาง และเอกสารต่างด้าวต่างๆ
- ✘ ค่าใช้จ่ายส่วนตัว เช่น ค่าอาหารหรือเครื่องดื่มที่สั่งเพิ่มพิเศษ ค่าโทรศัพท์ ค่าอินเทอร์เน็ต ค่ามินิบาร์ ค่าบริการชกัริด หรืออื่นๆ ที่ไม่ได้ระบุไว้ในรายการทัวร์
- ✘ ค่าส่วนต่างน้ำหนักกระเป๋าเดินทาง ในกรณีที่เกินกว่าสายการบินกำหนด
- ✘ ค่าใช้จ่ายอันเกิดจากความล่าช้าของสายการบิน อุบัติภัยทางธรรมชาติ การประท้วง การก่อกองกลาง การนัดหยุดงาน ซึ่งอยู่นอกเหนือความควบคุมของบริษัทฯ
- ✘ ค่าดำเนินการคัดกรองตรวจหาเชื้อ RT-PCR หรือ ATK ในกรณีที่ประเทศจีนต้องให้ตรวจ
- ✘ ค่าใช้จ่ายอันเกิดจากการถูกปฏิเสธไม่ให้เข้าและออกเมืองจากเจ้าหน้าที่ตรวจคนเข้าเมือง ซึ่งอยู่นอกเหนือการควบคุมของบริษัทฯ
- ✘ ค่าใช้จ่ายส่วนเกิน หากหน่วยงานรัฐบาลไทย/รัฐบาลจีน มีการปรับเปลี่ยนข้อกำหนดเกี่ยวกับการกักตัวเพิ่มเติม หรือขอเรียกตรวจโรคเพิ่ม
- ✘ ค่าวีซ่าท่องเที่ยวเข้าประเทศจีน แบบเดี่ยว ท่านละ 2,500 บาท กรณีทางรัฐบาลจีน ประกาศยกเลิกวีซ่าหน้าด่าน หรือ วีซ่ากรุป



## หมายเหตุ

- 1. บริษัทฯ มีสิทธิ์ที่จะเปลี่ยนแปลงรายละเอียดบางประการในทัวร์นี้ เมื่อเกิดเหตุสุดวิสัยจนไม่อาจแก้ไขได้**
- 2. บริษัทฯ ไม่รับผิดชอบค่าเสียหายในเหตุการณ์ที่เกิดจากสายการบิน ภัยธรรมชาติ ปฏิบัติและอื่น ๆ ที่อยู่นอกเหนือการควบคุมของทางบริษัทฯ หรือค่าใช้จ่ายเพิ่มเติมที่เกิดขึ้นทางตรงหรือทางอ้อม เช่น การเจ็บป่วย, การถูกทำร้าย, การสูญหาย, ความล่าช้า หรือจากอุบัติเหตุต่างๆ**
3. หากท่านถอนตัวก่อนรายการท่องเที่ยวจะสิ้นสุดลง ทางบริษัทฯ จะถือว่าท่านสละสิทธิ์และจะไม่คืนเงินค่าบริการที่ท่านได้ชำระไว้แล้วไม่ว่ากรณีใดๆ ทั้งสิ้น
4. บริษัทฯ จะไม่รับผิดชอบต่อการทำให้ออกนอกประเทศ หรือ ห้ามเข้าประเทศ อันเนื่องมาจากมีสิ่งผิดกฎหมาย หรือเอกสารเดินทางไม่ถูกต้อง หรือ การถูกปฏิเสธในกรณีอื่นๆ
- 5. มัคคุเทศก์ พนักงาน และตัวแทนของบริษัทฯ ไม่มีสิทธิ์ในการให้คำสัญญาใดๆ ทั้งสิ้นแทนบริษัทฯ นอกจากมีเอกสารลงนามโดยผู้มีอำนาจของบริษัทฯ กำกับเท่านั้น**
6. หากไม่สามารถไปเที่ยวในสถานที่ที่ระบุในโปรแกรมได้ อันเนื่องมาจากธรรมชาติ ความล่าช้า และความผิดพลาดจากทางสายการบิน บริษัทฯ จะไม่มีการคืนเงินใดๆ ทั้งสิ้น แต่ทั้งนี้ทางบริษัทฯ จะจัดหาสถานที่ท่องเที่ยวอื่น ๆ มาทดแทน โดยขอสงวนสิทธิ์การกำหนดนี้โดยไม่แจ้งให้ทราบล่วงหน้า
7. เมื่อท่านออกเดินทางไปกับคณะแล้ว ท่านงดการใช้บริการรายการใดรายการหนึ่ง หรือไม่เดินทางพร้อมคณะถือว่าท่านสละสิทธิ์ ไม่อาจเรียกร้องค่าบริการ และเงินมัดจำคืน ไม่ว่ากรณีใดๆ ทั้งสิ้น

**\*เมื่อท่านชำระเงินค่าทัวร์ให้กับทางบริษัทฯแล้วทางบริษัทฯ**

**จะถือว่าท่านได้ยอมรับเงื่อนไขข้อตกลงทั้งหมดนี้แล้ว\***