



บริษัท เซ็นทริโก ทราเวล จำกัด ZENTRIGO TRAVEL CO.,LTD.

90/578 หมู่6 ถ.ไสวประชาราษฎร์ ต.ลาดสวาย อ.ลำลูกกา จ.ปทุมธานี 12150

90/578, moo. 6 Sawaipracharat Road, Lat sawai, Lam Luk Ka, Pathum Thani 12150



ใบอนุญาต 11/12285

☎ 065-242-8792



@828ecrzi



piyanat.md@zentrigotravel.com

TZG-NRTKIX@1TG

AUTUMN GOLDEN ROUTE

TOKYO • FUJI KAMIKOCHI • SHIRAKAWAGO • OSAKA

ชมใบไม้เปลี่ยนสีที่ คามิโคจิ • หมู่บ้านชิราคาวาโกะ • เมืองเก่าทาคายาม่า
ฟูจิ ชั้น 5 • หมู่บ้านโฮชิโนะฮักโกะ • ศาลเจ้าโอสึคันนอน • ปราสาทโอซาก้า
ศาลเจ้าฟูชิมิอิบาริ • วัดทองคินคะคุจิ • วัดอาซากุสะ • ตลาดปลาซึกิจิ

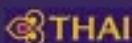
ราคา

69,999.-

วันเดินทาง

10-16 ต.ค.2567

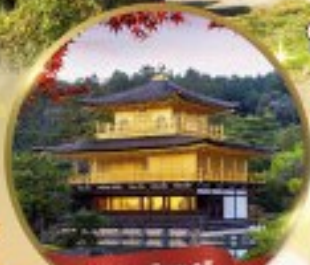
7 วัน 5 คืน
สายการบิน
THAI AIRWAYS (TG)



แพคเกจ
พักออนเซ็น 2 คืน

น้ำหนักกระเป๋า
23 กก.

พักติดย่านช้อปปิ้งที่โอซาก้า



วัดทองคิมคะคุจิ



ศาลเจ้าฟูชิมิอิบาริ



บุฟเฟ่ต์ปู
• ยานูบุฟเฟ่ต์
• บิงชังบุฟเฟ่ต์

Autumn Golden Route

TOKYO FUJI KAMIKOCHI OSAKA 7D 5N (TG)

T2G-NRTKIX01TG

AUTUMN GOLDEN ROUTE

TOKYO • FUJI KAMIKOCHI • SHIRAKAWAGO • OSAKA

ชมใบไม้เปลี่ยนสีที่ คามิโคจิ • หมู่บ้านชิราคาวาโกะ • เมืองเก่าทาคายามา
ฟูจิ ชั้น 5 • หมู่บ้านโอชิโนะะกัตสึ • ศาลเจ้าโอสึคันทนอน • ปราสาทโอซาก้า
ศาลเจ้าฟูชิมิอินาริ • วัดทองคินคะคุจิ • วัดอาซากุสะ • ตลาดปลาสึกิ

ราคา

69,999.-

วันเดินทาง

10-16 ต.ค.2567

7 วัน 5 คืน
สายการบิน
THAI AIRWAYS (TG)



แพคเกจพิเศษ

พัทคอนเซ็น 2 คืน
พัทติดย่านช้อปปิ้งที่โอซาก้า

เมนูพิเศษ
• บุฟเฟ่ต์ซาซิมิ
• ซาซิมิบุฟเฟ่ต์
• บิงย่างบุฟเฟ่ต์



วัดทองคินคะคุจิ



ศาลเจ้าฟูชิมิอินาริ

วันที่	กำหนดการ	เช้า	เที่ยง	เย็น	โรงแรม (หรือเทียบเท่า)
1	สนามบินสุวรรณภูมิ BKK-NRT TG642 (23.50-08.10)	X	X	X	
2	สนามบินนาริตะ – วัดอาชะกุสะ – ตลาดปลาซึกิจิ - ซ้อปปิ้งย่านชินจูกุ	X	🕒	X	Daiichi Hotel Ryogoku หรือเทียบเท่า
3	ภูเขาไฟฟูจิชั้น 5 - ชมพิธีชงชา – หมู่บ้านน้ำใสโอชิโนะสั๊กไก - ดินเนอร์บุฟเฟต์ซาปู + แชน้อนเซ็น	🕒	🕒	🕒	Sunplaza Yamanakako ONSEN
4	ชมเส้นทางธรรมชาติคามิโคจิ – แม่น้ำอาซุสะ – สะพานคัปปะ - เมืองเก่าทาคายาม่า	🕒	🕒	🕒	Routeinn Grantia Hida Takayama ONSEN
5	หมู่บ้านชิราคาวาโกะ – นาโกย่า - ศาลเจ้าโอสุคันนอน + เดินเล่นย่านไอสี - ซ้อปปิ้งซากาเอะ	🕒	🕒	X	APA Nagoya Sakae หรือเทียบเท่า
6	เกียวโต – ศาลเจ้าฟูชิมิอินะริ – วัดทองคินคะคุจิ - โอซาก้า – ซ้อปปิ้งย่านชินไซบาชิ	🕒	🕒	X	Sarasa Shinsaibashi หรือเทียบเท่า
7	ปราสาทโอซาก้า (ชมด้านนอก) - รังกุพรีเมี่ยมเอ๊าท์เล็ท - สนามบินคันไซ KIX-BKK TG673 (17.35-21.25) – สนามบินสุวรรณภูมิ	🕒	X	✈️	-

อัตราค่าบริการ (ราคาต่อท่าน)

กำหนดการเดินทาง	ราคาผู้ใหญ่ พักห้องละ 2-3 ท่าน	ราคาเด็ก 2-11 ปี	พักเดี่ยวจ่ายเพิ่ม
10 – 16 ตุลาคม 2567	69,999	66,999	9,500

ราคาทัวร์ดังกล่าว ยังไม่รวมค่าทิปไกด์ และคนขับรถ **1500 บาท/ท่าน/ทริป**

ขอสงวนสิทธิ์เก็บค่าทิปดังกล่าว ณ วันเช็คอิน ที่ สนามบิน (ขาไป)

ราคาเด็กทารก (อายุไม่เกิน 2 ขวบ นับจากวันเดินทาง) เพิ่มคนละ 10,000.-

จอยแลนด์หักค่าตัวออก 23,000 บาท จากราคาทัวร์

น้ำหนักกระเป๋า โหลดใต้เครื่อง ท่านละ 25 กก.

**โปรแกรมอาจมีการปรับเปลี่ยนตามความเหมาะสมของสภาพอากาศและฤดูกาล
ใบไม้เปลี่ยนสีจะมากหรือน้อย ขึ้นอยู่กับสภาพอากาศ
ซึ่งอยู่นอกเหนือการควบคุมของบริษัท**

วันแรก

สนามบินสุวรรณภูมิ

20.00 น. พร้อมกันที่ **สนามบินสุวรรณภูมิ** อาคารผู้โดยสารขาออก ชั้น 4 เคาน์เตอร์สายการบินไทย THAI AIRWAYS (TG) โดยมีเจ้าหน้าที่อำนวยความสะดวกแก่ทุกท่าน

23.50 น. ออกเดินทางสู่ โตเกียว ประจัญปุ่น โดย เที่ยวบินที่ **TG642 (มีบริการอาหารร้อน+น้ำดื่มบนเครื่อง)**

วันที่ 2

สนามบินนาริตะ – วัดอาซากุสะ – ตลาดปลาซึกิจิ – ช้อปปิ้งย่านชินจูกุ

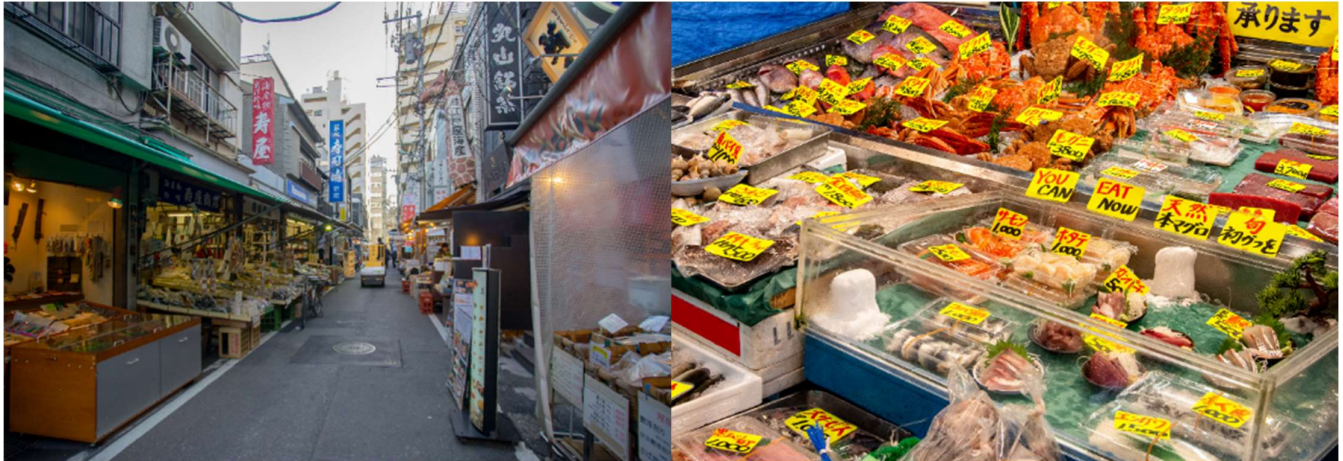
8.30 เดินทางถึง **ท่าอากาศยานนานาชาตินาริตะ** ประเทศญี่ปุ่น (ใช้เวลาเดินทางประมาณ 6 ชั่วโมง)
(เวลาที่ญี่ปุ่นเร็วกว่าไทย 2 ชั่วโมง กรุณาปรับเวลาของท่านให้ตรงกัน เพื่อสะดวกในการนัดหมายเวลา)
*****สำคัญมาก!! ประเทศญี่ปุ่นไม่อนุญาตให้นำอาหารสด จำพวก เนื้อสัตว์ พืช ผัก ผลไม้ เข้าประเทศ หากฝ่าฝืนมีโทษปรับและจับ**



จากนั้นนำท่านสู่ **วัดเซนโซจิ** หรือ **วัดอาซากุสะ** **วัดที่เก่าแก่ที่สุดในกรุงโตเกียว** นำท่านเข้าชมศาลเจ้าแม่กวนอิม ณ **วัดอาซากุสะ** เป็นวัดที่มีความศักดิ์สิทธิ์และได้รับความนิยมมากที่สุดแห่งหนึ่งในกรุงโตเกียว และเป็นวัดพุทธที่เก่าแก่ที่สุดในภูมิภาคคันโตภายในประดิษฐานองค์เจ้าแม่กวนอิมทองคำมีผู้คนนิยมมากราบไหว้ขอพรเพื่อความเป็นสิริมงคลตลอดทั้งปี และถ่ายภาพเป็นที่ระลึกกับ **ประติมากรรม** ซึ่งเป็น

โคมไฟสีแดง ขนาดยักษ์ที่มีความสูงถึง 4.5 เมตร **เป็นโคมไฟที่ใหญ่ที่สุดในโลก** เลือกชมและเช่าเครื่องวางของหลังอันศักดิ์สิทธิ์ของวัดแห่งนี้

อิสระเดินเล่น **ถนนนากามิเซะ (Nakamisedori)** ถนนเส้นนี้ยาวไปจนถึงวัดเซ็นโซจิจะเป็น ถนนช้อปปิ้งขายขนม ของฝาก ของที่ระลึก ขนมที่ซื้อกลับบ้านจะใส่กล่อง ห่อสวยงาม สามารถซื้อเป็นของฝากได้อย่างสวยงาม ส่วนขนมแบบที่กินเลย เช่น Soft ice cream, มันทัดแท่ง, ซาลาเปาทอด, ข้าวพองคล้ายขนมนางเล็ดทางร้านจะให้เรายืนกินที่หน้าร้านเท่านั้นไม่ให้เดินไปกินไป ถือว่าเป็นกฎเหล็กของร้านค้าย่านถนนนากามิเซะเพื่อไม่ให้ขนมหกเลอะเทอะบนถนน



นำท่านสู่ **ย่านสึกิจิ (Tsukiji) ตลาดปลาสึกิจิ (Tsukiji Fish Market)** ตัวตลาดแบ่งเป็น 2 ส่วน คือ ตลาดในสำหรับค้าส่งพวกอาหารทะเล ผักและผลไม้ ซึ่งจะเปิดให้นักท่องเที่ยวเข้าชมหลัง 9:00 น. รวมถึงการประมูลปลาทูน่า ที่จะเปิดให้เข้าชมเป็น 2 รอบ คือ 5.25 น. และ 5.50 น. ส่วนตลาดนอกเป็นตลาดสำหรับร้านค้าปลีก นานาชนิดและร้านอาหาร โดยร้านค้าต่างๆ จะเปิดตั้งแต่ประมาณ 9:00 – 14:00 น. หากต้องการทานอาหารญี่ปุ่นอร่อยๆ แนะนำให้แวะมาที่ตลาดนอก โดยมีอาหารขึ้นชื่อ คือซูชิ ซาซิมิ และโซ่วหวานย่าง

เที่ยง

รับประทานอาหารเที่ยง ณ ร้านอาหาร

นำท่านอิสระ **ช้อปปิ้งย่านชินจูกุ** เพลิดเพลินกับการช้อปปิ้งสินค้ามากมายและ เครื่องใช้ ไฟฟ้า กล้องถ่ายรูป ดิจิตอล นาฬิกา เครื่องเล่นเกม หรือสินค้าที่ จะเอาใจคุณผู้หญิงด้วย กระเป๋า รองเท้า เสื้อผ้า แบรินด์เนม เสื้อผ้าแฟชั่นสำหรับวัยรุ่น เครื่องสำอางยี่ห้อดังของญี่ปุ่นไม่ว่าจะเป็น KOSE, KANEBO, SK II, SHISEDO และอื่นๆ อีกมากมาย



++ อิสระอาหารเย็น ตามอัธยาศัย เพื่อไม่เป็นการรบกวนเวลาช้อปปิ้ง ++

ที่พัก

Daiichi Hotel Ryogoku หรือเทียบเท่า

วันที่ 3 ภูเขาไฟฟูจิชั้น 5 - ชมพิธีชงชา – หมู่บ้านน้ำใสโอชิโนะฮักไก - ดินเนอร์บุฟเฟต์ซาบู + แชนนอนเซ็น

เช้า รับประทานอาหารเช้า ณ ห้องอาหารของโรงแรม



นำท่านเดินทางสู่ภูเขาไฟอันเป็นสัญลักษณ์ของประเทศญี่ปุ่น **ภูเขาไฟฟูจิ** ชมความงามของ **ภูเขาไฟฟูจิ ชั้น 5 (ขึ้นอยู่กับสภาพอากาศ)** ซึ่งได้ชื่อว่าเป็นภูเขาไฟศักดิ์สิทธิ์และสวยงามที่สุดในโลก จนได้รับการยกย่องว่าเป็นภูเขาไฟที่สวยงามไม่มีลูกใดมาเทียบเคียงได้ และมีความสูงประมาณ 3,776 เมตร (12,388 ฟุต) จากระดับน้ำทะเล

ใบไม้เปลี่ยนสีมากหรือน้อย ขึ้นอยู่กับสภาพอากาศ



จากนั้นนำท่านชม **พิธีชงชา** หรือที่เรียกว่า ที่เรียกว่า ชะโด (Sadou) หรือ ชะโด (Chadou) คือ วิถีแห่งชาของชาวญี่ปุ่นที่มีเอกลักษณ์เฉพาะตัว และเป็นพิธีกรรมที่ทรงคุณค่า หยั่งรากลึกลงในศิลปวัฒนธรรมและวิถีชีวิตของชาวญี่ปุ่นมาตั้งแต่อดีต จนถึงปัจจุบัน พิธีชงชาเป็นพิธีที่เรียบง่ายแต่แฝงไปด้วยปรัชญา ในการดำเนินชีวิต หัวใจสำคัญของพิธีชงชาจึงไม่ใช่แค่การชงหรือดื่มชาเท่านั้น แต่อยู่ที่สุนทรียภาพในการลิ้มรสทั้งรูป รส กลิ่น

เสียง และจิตใจลงมาทำความเข้าใจกับพิธีชงชาให้ มากขึ้นรับรองได้เลยว่าหากท่านได้มีโอกาสได้เข้าร่วมพิธีชงชา ก็จะต้องหลงใหลกับวัฒนธรรมอันเรียบง่าย แต่เต็มไปด้วยเสน่ห์อันน่าดึงดูดใจผู้คนทั่วโลกอย่างแน่นอน

เที่ยง **รับประทานอาหารเที่ยง ณ ร้านอาหาร**



นำท่านเดินทางสู่ **หมู่บ้านโอชิโนะฮัคไก (Oshino Hakkai)** เป็นแหล่งน้ำตามธรรมชาติตั้งอยู่ในหมู่บ้านโอชิโนะ ให้ท่านสัมผัสได้ถึงอากาศบริสุทธิ์ และไอน้ำจากแหล่งน้ำธรรมชาติ โดยในบ่อน้ำใสแจ๋วมีปลาหลากหลายพันธุ์แหวกว่ายสบายอารมณ์ คุณหมกมิในน้ำเฉลี่ยอยู่ที่ 10-12 องศา นอกจากนี้แล้วก็ยังมีย่านจากธรรมชาติให้ตกตีมตามอัธยาศัย และที่สำคัญ หมู่บ้านโอชิโนะยังเป็นแหล่งซื้อปั้งสินค้า OTOP ชั้นเยี่ยมอีกด้วยที่หมู่บ้านนี้มีของขึ้นชื่ออย่าง **โมจิชาเขียว ไส้ถั่วแดงย่าง** ขนมฮิตที่หมู่บ้านน้ำศักดิ์สิทธิ์โอชิโนะฮัคไก

ใบไม้เปลี่ยนสี จะมากหรือน้อยขึ้นอยู่กับสภาพอากาศ ซึ่งอยู่นอกเหนือการควบคุมของบริษัทฯ

จากนั้นนำท่านเข้าสู่โรงแรมที่พัก

ค่ำ **10/ บริการอาหารค่ำ ณ ห้องอาหารของโรงแรม (8) บุฟเฟต์ซาบู**

ที่พัก **Sun Plaza Yamanakako** หรือเทียบเท่า **อิสระแช่ออนเซ็นตามอัธยาศัย**

หมายเหตุ : ชื่อโรงแรมที่ท่านพัก ทางบริษัทฯ จะทำการแจ้งพร้อมใบนัดหมาย 3-5 วันก่อนการเดินทาง



วันที่ 4

ชมเส้นทางธรรมชาติคามิโคจิ – แม่น้ำอาซุสะ – สะพานคัปปะ - เมืองเก่าทะคายะมา

เช้า

รับประทานอาหารเช้า ณ ห้องอาหารของโรงแรม



นำท่านชมความงดงามราวกับภาพวาด ณ **คามิโคจิ** เส้นทางท่องเที่ยวธรรมชาติยอดนิยมเป็นจุดชมวิวกุเขาที่มีนักท่องเที่ยวมาเยี่ยมชมปีละ 1.2 ล้านคน ได้รับการยอมรับว่าเป็นแหล่งท่องเที่ยวทางธรรมชาติที่มีทิวทัศน์ภูเขาที่สวยงามที่สุดแห่งหนึ่งของประเทศญี่ปุ่น **คามิโคจิ ตั้งอยู่ใกล้กับเทือกเขา Japan Alps** ภายใน

เขตจังหวัด นากาโน่ ด้วยระยะทางยาวกว่า 15 กิโลเมตร และ อยู่สูงเหนือระดับน้ำทะเลกว่า 1,500 เมตร ล้อมรอบด้วยยอดเขาที่มีชื่อเสียงมากมาย ทั้งทิวทัศน์อันงดงามของเทือกเขาโฮทาเกะตัดกับสายน้ำใสสะอาดของ **แม่น้ำอะซุสะ** นอกจากนี้ชมความงาม **บึงทะชิโร** บึงเล็กๆ แห่งนี้จะเป็นราวกับสรวงสวรรค์น้อย **สะพานคัปปะ** ซึ่งเป็นจุด



แลนด์มาร์คสำคัญในคามิโคจิคองหิไม่พัน “สะพานคัปปะ” จากจุดนี้สามารถชมวิวอันตระการตาของ**เทือกเขาโฮทากะ** (Hotaka) ได้อย่างเต็มตา และเมื่อหันหลังไปก็จะเห็นภูเขาไฟยามะเกะที่เราเดินจากมาจากบึงไทโซ อีกทั้งยังปกคลุมไปด้วยดอกไม้และต้นไม้เขียวขจี พร้อมทั้งธรรมชาติที่อุดมสมบูรณ์ จึงทำให้เป็นที่นิยมของเหล่านักท่องเที่ยวเป็นอย่างมาก

สิ่งที่ควรทำเมื่อมาเที่ยวคามิโคจิ :

- นำขยะกลับออกไปทิ้งนอกอุทยาน
- จ่ายค่าบริการรักษาเมื่อใช้ห้องน้ำสาธารณะ (100 เยน ไม่มีเงินทอน)

สิ่งที่ห้ามทำเมื่อมาเที่ยวคามิโคจิ :

- ห้ามเข้าใกล้และให้อาหารสัตว์ป่า
- ห้ามเดินออกนอกทางเดินที่อุทยานจัดไว้ให้
- ห้ามใช้โดรน
- ทิ้งเศษอาหารที่รับประทานเหลือ เพราะจะทำให้สัตว์ป่าออกมาบ่อยขึ้น

ใบไม้เปลี่ยนสี จะมากหรือน้อยขึ้นอยู่กับสภาพอากาศ ซึ่งอยู่นอกเหนือการควบคุมของบริษัทฯ



เที่ยง รับประทานอาหารเที่ยง ณ ร้านอาหาร

จากนั้นนำท่านเดินทางต่อมายัง **ย่านเมืองเก่าทาคายาม่า (Takayama Old town)** เป็นหนึ่งในแหล่งท่องเที่ยวที่มีชื่อเสียงมากแห่งหนึ่งของจังหวัดกิฟุ (Gifu) เป็นย่านค้าขายที่เคยเจริญรุ่งเรืองอย่างมากในอดีตซึ่งยังคงได้รับการอนุรักษ์เอาไว้โดยรัฐบาลญี่ปุ่น ยังมีบ้านและอาคารต่างๆหลายหลังที่มีอายุหลายร้อยปีให้ชมให้บรรยากาศบ้านเมืองสมัยเอโดะอย่างแท้จริง ซึ่งหลายๆแห่งยังเปิดเป็นพิพิธภัณฑ์ให้เข้าไปชมได้บรรยากาศและข้าวของต่างๆภายในบ้านได้ด้วย ส่วนใหญ่จะอยู่บริเวณถนน Sanmachi ทางฝั่งตะวันตกของสถานีรถไฟ Takayama



เย็น **รับประทานอาหารเย็น ณ ร้านอาหาร**

ที่พัก

Route Inn Grantia Hida Takayama หรือเทียบเท่า **อิสระแช่ออนเซ็นตามอัธยาศัย**

หมายเหตุ : ชื่อโรงแรมที่ท่านพัก ทางบริษัทฯ จะทำการแจ้งพร้อมใบนัดหมาย 3-5 วันก่อนการเดินทาง



วันที่ 5

หมู่บ้านชิราคาวาโกะ – วัดสุคันนอน + ซ้อบปีงย่านโอสึ + ย่านซาคาเอะ

เช้า

รับประทานอาหารเช้า ณ ห้องอาหารของโรงแรม



จากนั้นนำท่านเดินทางสู่ **หมู่บ้านชิราคาวาโกะ (Shirakawago)** ตั้งอยู่บนภูเขาในเขตจังหวัดกิฟุและโทยามะ ทางตอนกลางของเกาะฮอนชู ประกอบด้วยบ้านเรือนที่มีอายุเก่าแก่กว่า 200-300 ปี กระจายไปในแนวเหนือ-ใต้ ตามที่ราบแคบๆ ที่ขนานไปกับแม่น้ำโชกาวะ (Shokawa River) ประกอบกันถึง 16 หมู่บ้าน แต่ที่นักท่องเที่ยวนิยมมาเที่ยวกันมากๆ และเราเห็นรูปสวยๆ กันบ่อยๆ ก็คือ **หมู่บ้านโอกิมาจิ (Ogimachi)** ซึ่งเป็นหมู่บ้านหลักและมีขนาดใหญ่ที่สุดในชิราคาวาโกะนั้นเอง นอกจากนี้ ที่นี่ยังได้รับการขึ้นทะเบียนเป็นมรดกโลกโดยองค์การยูเนสโกในปี 1995 อีกด้วย

ไฮไลต์ในการมาเที่ยวที่ชิราคาวาโกะก็คือ การได้มาเดินชมบ้านแบบ **กัสโชซึคิริ (Gassho-zukuri)** ซึ่งเป็นบ้านชาวนาโบราณที่มีอายุมากกว่า 250 ปีนั่นเอง บ้านในแบบกัสโชซึคิริ มีลักษณะพิเศษคือ เป็นบ้านแบบญี่ปุ่นดั้งเดิม ชื่อนี้ได้มาจากคำว่า "กัสโช" ซึ่งแปลว่า **พนมมือ** ตามรูปแบบของบ้านที่หลังคาชันถึง 60 องศา มีลักษณะคล้ายสองมือที่พนมเข้าหากันนั่นเอง นอกจากชิราคาวาโกะจะมีบ้านเก่าแก่สวยๆ ดั้งเดิมของญี่ปุ่นให้เราได้เดินชม เที่ยวเล่น ถ่ายรูปสวยๆ กันแล้ว ยังมีบ้านหลายๆ หลังที่เปิดเป็นร้านค้า ร้านอาหาร ร้านขายของที่ระลึก ศาลเจ้า และที่พักโฮมสเตย์อีกด้วย



เที่ยง **รับประทานอาหารเที่ยง ณ ร้านอาหาร**



นำท่านเดินทางสู่ **เมืองนาโกย่า (ใช้เวลาเดินทางประมาณ 2 ชม.)** จากนั้นชม **วัดโอสุคันนอน (Osu Kannon Temple)** ตั้งอยู่ภายในเมืองนาโกย่า (Nagoya) จังหวัดไอจิ(Aichi) นับว่าเป็นวัดในพระพุทธศาสนาที่มีชื่อเสียงมาก ๆ ในแถบตอนกลางของนาโกย่า สิ่งที่ทำให้วัดนี้มีชื่อเสียงโด่งดังมาก ๆ ก็คงเพราะวัดแห่งนี้นั้นเป็นที่ประดิษฐานของเทพคันนอน ซึ่งเชื่อกันว่าเป็นเทพเจ้าที่ขึ้นชื่อเรื่องความเมตตา พระพุทธรูปนี้ไม่ธรรมดา นะคะ เนื่องจากเป็นพระพุทธรูปไม้ที่แกะสลักอย่างประณีตโดยพระสงฆ์นามว่า “Kobo Daishi” แถบภายใต้ห้องโถงใหญ่ คือห้องสมุดชินปุกุจิ (Shinpujiki Library) ที่จัดเก็บหนังสือภาษาญี่ปุ่นและภาษาจีน กว่า 15,000

เล่ม หนังสือเหล่านี้เป็นสมบัติของชาติ และเป็นมรดกทางวัฒนธรรม รวมถึงสำเนาที่เก่าแก่ที่สุดของพงศาวดารโคจิที่รวบรวมประวัติศาสตร์ต้นกำเนิดของญี่ปุ่น

อิสระเดินเล่น **ย่านซ้อบปีงโอสึ** เป็นแหล่งช้อปปิ้งขนาดใหญ่และเป็นที่ยอมรับที่มีกว่า 1,200 ร้านค้าและร้านอาหาร ทุกชนิดของร้านค้ารวมทั้งร้านค้าเครื่องใช้ไฟฟ้า, ร้านขายเสื้อผ้ามือสองร้านอาหารและคาเฟ่ที่เปิดอยู่ ห้างสรรพสินค้าจะแออัดเสมอกับผู้คนและเต็มไปด้วยพลังงาน หลายเหตุการณ์ที่จะมีขึ้นตลอดทั้งปีรวมทั้งเทศกาลฤดูร้อน Osu ในเดือนสิงหาคม Osu Daido-chonin เทศกาลในเดือนตุลาคมและ Osu Setsubun Takarabune Gyoretsu (สมบัติขบวนแห่เรือ)

จากนั้นนำท่านเดินเล่น **ย่านซากาเอะ (SAKAE)** เป็นบริเวณที่มอบความเพลิดเพลินให้คุณในการจับจ่าย การทานอาหาร และการเที่ยวไปตามบาร์ และความบันเทิงต่างๆ เดินไปตามสวนสาธารณะใกล้กับมิไรทาวเวอร์ของบริษัทผลิตไฟฟ้าซุนุ และเพลิดเพลินไปกับร้านค้าและห้างสรรพสินค้า และลิ้มลองอาหารสุดพิเศษของนาโกย่าและอาหารแบบนานาชาติมากมาย ในพื้นที่นี้มีห้างสรรพสินค้าใหญ่ อยู่ 4 แห่ง คือมิซึโคะชิ,ลาซิค,มัทสึชะกะยะ,พาร์โก และ ห้างโอเอซิส 21 สุดทันสมัย

++ อิสระอาหารเย็น ตามอัธยาศัย เพื่อไม่เป็นการรบกวนเวลาช้อปปิ้ง ++

ที่พัก

APA Nagoya Sakae หรือเทียบเท่า

วันที่ 6

เกียวโต – ศาลเจ้าฟูชิมิอินะริ – วัดทองคินคะคุจิ - โอซาก้า – ช้อบปีงย่านชินไซยะชิ

เช้า

รับประทานอาหารเช้า ณ ห้องอาหารโรงแรม



จากนั้นนำท่านเดินทางสู่ **เมืองเกียวโต (ใช้เวลาเดินทางประมาณ 3 ชม.)** นำท่านชม **ศาลเจ้าฟูชิมิอินาริ ศาลเจ้าแดง หรือ ศาลเจ้าจิ้งจอก** เป็นศาลเจ้าของศาสนาชินโต (Shinto) ที่มีความสำคัญมากแห่งหนึ่งของเมืองเกียวโต (Kyoto) มีชื่อเสียงโด่งดังจากประตูโทริอิ (Torii Gate) หรือเสาประตูสีแดงที่เรียงตัวกันข้างหลังศาลเจ้าจำนวนหลายหมื่นต้นจนเป็นทางเดินได้ทั่วทั้งภูเขาอินาริ ที่ผู้คนเชื่อกันว่าเป็นภูเขาศักดิ์สิทธิ์ โดยเทพอินาริจะเป็นตัวแทนของความอุดมสมบูรณ์ การเก็บเกี่ยวข้าว รวมไปถึงพืชผลไร่นาต่างๆ และมักจะมีจิ้งจอกเป็นสัตว์คู่กาย (บ้างก็ว่าท่านชอบแปลงร่างเป็นจิ้งจอก) จึงสามารถพบเห็นรูปปั้นจิ้งจอกมากมายด้วยกัน ศาลเจ้าแห่งนี้มีความเก่าแก่มากถูกสร้างขึ้นตั้งแต่ก่อนสร้างเมืองเกียวโตซะอีก คาดกันว่าจะเป็นช่วงประมาณปีค.ศ. 794 หรือพันกว่าปีมาแล้ว

พลาดไม่ได้เมื่อมาที่ศาลเจ้าแห่งนี้

- เดินลอดอุโมงค์เสาประตูโทริอินับพันไปยังศาลเจ้า
- ลองทานคุกกี้เสีียงทายที่อาจจะเริ่มต้นกำเนิดของคุกกี้เสีียงทายทุกวันนี้ บนถนนที่ขึ้นไปศาลเจ้ามีร้านอาหารและร้านขายของที่ระลึกระหว่างทางเดินไปยังศาลเจ้า ซึ่งคุณจะได้พบกับ **ร้านขนมที่ขาย จิจูระเซมเบ้** ซึ่งเป็นคุกกี้เสีียงทายชนิดหนึ่งที่มีมาตั้งแต่ศตวรรษที่ 19 ว่ากันว่าขนมเหล่านี้เป็นต้นกำเนิดคุกกี้เสีียงทายของร้านอาหารจีนในสหรัฐอเมริกา
- ทานอินาริซูชิ (อาบุระอาเกะยัดไส้ด้วยข้าว) และคิตสึเนะอูดัง (อูดังแป้งข้าวสาลีในน้ำซุชิโปะหน้าด้วยอาบุระอาเกะ) เมนูโปรดของเทพจิ้งจอก

เที่ยง รับประทานอาหารเที่ยง ณ ร้านอาหาร



วันที่ 7

ปราสาทโอซาก้า (ชมด้านนอก) - ริงกุ พรีเมียมเอาท์เล็ต - สนามบินคันไซ - สนามบิน
สุวรรณภูมิ

เช้า

รับประทานอาหารเช้า ณ ห้องอาหารโรงแรม



จากนั้นนำท่านชม **ปราสาทโอซาก้า (Osaka Castle)** ถูกสร้างขึ้นในช่วงครึ่งหลังของศตวรรษที่ 16 เพื่อเป็นที่พำนักของโทโยโทมิ ฮิเดโยชิ ผู้รวมญี่ปุ่นให้เป็นหนึ่งเดียวในสมัยนั้น ใช้เวลาตั้งแต่เริ่มก่อสร้างจนถึงเสร็จสมบูรณ์ยาวนานกว่า 16 ปี เป็นปราสาทขนาดใหญ่ที่กลายเป็นหนึ่งในสัญลักษณ์ของญี่ปุ่น แต่ทว่า ปราสาทโอซาก้าที่ก่อสร้างขึ้นในยุคสมัยนั้นถูกเผาทำลายไปพร้อมกับการล่มสลายของตระกูลโทโยโทมิ กำแพงหินและยากระ (หอสังเกตการณ์) ที่เห็นนี้ จึงได้รับการฟื้นฟูขึ้นใหม่ในสมัยเอโดะ ส่วนตัวปราสาทก็ถูกสร้างขึ้นใหม่หลังจากนั้น แม้กระนั้นในปัจจุบันปราสาทโอซาก้าก็ยังคงได้รับการดูแลให้อยู่ในสภาพที่น่าเกรงขามและยิ่งใหญ่

(ชมด้านหน้าปราสาท ไม่รวมค่าเข้าด้านใน)

นำท่านช้อปปิ้ง **ริงกุ พรีเมียมเอาท์เล็ต (Rinku Premium Outlets)** อีกหนึ่งแหล่งช้อปปิ้งชื่อดังอีกแห่งหนึ่งของโอซาก้า ตั้งอยู่ที่เมืองริงกุ ตรงข้ามกับท่าอากาศยานนานาชาติคันไซ โดยออกแบบให้มีลักษณะเหมือนกับเมืองท่าของสหรัฐอเมริกา และมีบรรยากาศแบบรีสอร์ต ซึ่งภายในแม้จะไม่ใหญ่โตมากนัก แต่ก็เพียบพร้อมไปด้วยสิ่งอำนวยความสะดวกมากมาย และร้านค้าแบรนด์เนมหลากหลาย

จากนั้นนำท่านเดินทางสู่ **สนามบินคันไซ เมืองโอซาก้า** เพื่อเตรียมตัวเดินทางกลับกรุงเทพฯ

17.35 น.

ออกเดินทางสู่ **สนามบินสุวรรณภูมิ** กรุงเทพฯ **สายการบินไทย** เที่ยวบินที่ **TG673 (มีบริการอาหารร้อน+เครื่องดื่มบนเครื่อง)**



กรุณาศึกษารายละเอียดทั้งหมด ก่อนทำการจองทัวร์

เพื่อความถูกต้องและความเข้าใจตรงกันระหว่างลูกค้า และ บริษัททัวร์ลูกค้า
เมื่อกำหนดตกลงชำระเงินมัดจำ หรือ ค่าทัวร์ทั้งหมดแล้ว
ทางบริษัทฯ จะถือว่าท่านได้ยอมรับเงื่อนไข ข้อตกลงต่างๆ ทั้งหมด

เที่ยวบินภายในประเทศ ขอสงวนสิทธิ์ไม่รับประกันทุกกรณี

หากท่านมีความจำเป็นจะต้องซื้อตั๋วเครื่องบินภายในประเทศ เพื่อบินไปและกลับจาก
กรุงเทพฯ กรุณาสอบถามเที่ยวบินเพื่อยืนยันกับทางเจ้าหน้าที่ก่อนทำการจอง และ**ขอ**
ความกรุณาให้ท่านซื้อตั๋วเครื่องบินประเภทที่สามารถเลื่อนวันและเวลาเดินทางได้ อัน
เนื่องมาจาก หากเกิดความผิดพลาดจากทางสายการบิน ไม่ว่าจะเป็นการยกเลิกเที่ยวบิน
การล่าช้าของสายการบิน การยุบเที่ยวบินรวมกัน ตารางการเดินทางมีการเปลี่ยนแปลง
ซึ่งสายการบินพิจารณาสถานการณ์แล้วพบว่าอยู่เหนือการควบคุมของทางสายการบิน
หรือจะเป็นเหตุผลเชิงพาณิชย์ หรือเป็นเหตุผลด้านความปลอดภัย ดังนั้นเหตุผลเหล่านี้ อยู่
เหนือการควบคุมของบริษัทฯ

บริษัทฯ ขอสงวนสิทธิ์ที่จะไม่รับประกันและไม่คืนค่าใช้จ่ายใดๆ ทั้งสิ้น

**โปรดตรวจสอบหนังสือเดินทาง
(PASSPORT)**



*****สำคัญมาก** สำเนาหน้าพาสปอร์ตผู้เดินทาง จะต้องมียุเหลือมากกว่า 6 เดือน
ก่อนหมดอายุ นับจากวันที่เดินทางกลับ และต้องเหลือหน้าว่างอย่างน้อย 2 หน้า**

**กรุณาตรวจสอบก่อนส่งให้บริษัทฯ มิฉะนั้น ทางบริษัทจะไม่รับประกันพาส
ปอร์ตหมดอายุ และด้านตรวจปฏิเสกรรมการเข้า-ออกเมืองของท่าน**

กรุณาส่งหน้าพาสปอร์ต พร้อมหลักฐานการโอนเงิน



เงื่อนไขการจองและการยกเลิก

✕ ☐ ☐ การจองทัวร์ ★

กรุณาจองทัวร์ล่วงหน้าก่อนการเดินทาง **พร้อมชำระมัดจำ 20,000 บาท ภายใน 3 วันหลังการจอง** ส่วนที่เหลือชำระทันทีก่อนการเดินทาง ไม่น้อยกว่า 30 วัน มิฉะนั้น ถือว่าท่านยกเลิกการเดินทางโดยอัตโนมัติ (ช่วงวันหยุดยาว หรือ เทศกาล กรุณาชำระก่อนเดินทาง 30 วัน)

✕ ☐ ☐ กรณียกเลิก (จอยกรุ๊ป) ★

ยกเลิกก่อนการเดินทาง **30 วันขึ้นไป** บริษัทฯ จะคืนเงินค่ามัดจำให้ทั้งหมด โดยหักค่าใช้จ่ายที่เกิดขึ้นจริง เช่น ค่าตัว หรือ ค่าวีซ่า



ยกเลิกการเดินทาง
15-29 วัน
ก่อนเดินทาง

หักค่าทัวร์ 50% จากราคาขาย และหักค่าใช้จ่ายที่เกิดขึ้นจริงทั้งหมดไม่ว่ากรณีใด ๆ ทั้งสิ้น



ยกเลิกการเดินทาง
0-14 วัน
ก่อนเดินทาง

บริษัทฯ ขอสงวนสิทธิ์เก็บเงินค่าทัวร์ทั้งหมดไม่ว่ากรณีใด ๆ ทั้งสิ้น



กรณีเจ็บป่วย จนไม่สามารถเดินทางได้ ซึ่งจะต้องมีใบรับรองแพทย์จากโรงพยาบาลรับรอง บริษัทฯ จะทำการเลื่อนการเดินทางของท่านไปยังคณะต่อไป แต่ทั้งนี้ท่านจะต้องเสียค่าใช้จ่ายที่ไม่สามารถยกเลิก หรือเลื่อนการเดินทางได้ตามความเป็นจริง เช่น ค่าตัวเครื่องบิน ค่าโรงแรม ค่าวีซ่า เป็นต้น



อัตราค่าบริการรวม



ค่าตัวเครื่องบินไป-กลับ พร้อมคณะ



โรงแรมที่พักตามรายการที่ระบุ หรือ ระดับเทียบเท่า

- กรณีห้อง TWIN BED (เตียงเดี่ยว 2 เตียง) ซึ่งโรงแรมไม่มี หรือเต็ม ทางบริษัทฯขอปรับเป็นห้อง DOUBLE BED แทนโดยมีต้องแจ้งให้ทราบล่วงหน้า
- หากต้องการห้องพักแบบ DOUBLE BED ซึ่งโรงแรมไม่มีหรือเต็ม ทางบริษัทฯขอปรับเป็นห้อง TWIN BED แทนโดยมีต้องแจ้งให้ทราบล่วงหน้า
- กรณีพักแบบ TRIPLE ROOM 3 ท่าน 1 ห้อง ท่านที่ 3 อาจเป็นเสริมเตียง หรือ SOFA BED หรือ เสริมพูกที่นอน ทั้งนี้ขึ้นอยู่กับรูปแบบการจัดห้องพักของโรงแรมนั้นๆ



ค่าอาหาร ค่าเข้าชม ค่ายานพาหนะทุกชนิด ตามที่รายการทัวร์ระบุ



น้ำหนักสัมภาระโหลดใต้ท้องเครื่อง ท่านละ 25 กก. สัมภาระติดตัวขึ้นเครื่อง น้ำหนักต้องไม่เกิน 7 กิโลกรัม



โถงนำเที่ยวจากไทย ดูแลตลอดการเดินทาง



ค่าประกันอุบัติเหตุในระหว่างการเดินทางท่องเที่ยว วงเงินประกันท่านละ 1,000,000 บาท และประกันสุขภาพ วงเงินประกันท่านละ 500,000 บาท ครอบคลุม สุขภาพ อากาศเจ็บป่วย อุบัติเหตุต่างๆ ที่เกิดขึ้นภายในวันเดินทาง



อัตราค่าบริการไม่รวม

- ✘ ค่าหนังสือเดินทาง และเอกสารต่างด้าวต่างๆ
- ✘ ค่าใช้จ่ายส่วนตัว เช่น ค่าอาหารหรือเครื่องดื่มที่สั่งเพิ่มพิเศษ ค่าโทรศัพท์ ค่าอินเทอร์เน็ต ค่ามินิบาร์ ค่าบริการชักรีด หรืออื่นๆ ที่ไม่ได้ระบุไว้ในรายการทัวร์
- ✘ ค่าส่วนต่างน้ำหนักกระเป๋าเดินทาง ในกรณีที่เกิดขึ้นกว่าสายการบินกำหนด
- ✘ ค่าใช้จ่ายอันเกิดจากความล่าช้าของสายการบิน อุบัติภัยทางธรรมชาติ การประท้วง การก่อกองลาจล การนัดหยุดงาน ซึ่งอยู่นอกเหนือความควบคุมของบริษัทฯ
- ✘ ค่าดำเนินการคัดกรองตรวจหาเชื้อ RT-PCR หรือ ATK ในกรณีที่ประเทศญี่ปุ่นต้องการให้ตรวจ
- ✘ ค่าใช้จ่ายอันเกิดจากการถูกปฏิเสธไม่ให้เข้าและออกเมืองจากเจ้าหน้าที่ตรวจคนเข้าเมือง ซึ่งอยู่นอกเหนือการควบคุมของบริษัทฯ
- ✘ ค่าภาษีน้ำมัน ที่สายการบินเรียกเก็บเพิ่ม ภายหลังจากทางบริษัทฯ ได้ออกตัวเครื่องบินไปแล้ว
- ✘ ค่าวีซ่าท่องเที่ยวเข้าประเทศญี่ปุ่น กรณีที่ทางญี่ปุ่นมีการเปลี่ยนแปลงให้มีการยื่นวีซ่า หรือ มีกฎระเบียบเงื่อนไขเพิ่มเติมที่ต้องมีค่าใช้จ่ายก่อนเดินทางเข้าประเทศ ที่จะต้องเรียกเก็บเพิ่ม
- ✘ **ค่าทิปไกด์+คนขับรถ (บังคับตามระเบียบของประเทศญี่ปุ่น) ท่านละ 1500 บาท** ขอสงวนสิทธิ์เรียกเก็บค่าทิปดังกล่าวนี้ ณ วันเช็คอินที่ สนามบิน (หาไป)

ข้อมูลเพิ่มเติม เรื่องตั๋วเครื่องบิน

ในการเดินทางเป็นหมู่คณะ ผู้โดยสารจะต้องเดินทางไป-กลับพร้อมกัน หากต้องการเลื่อนวันเดินทางกลับ ท่านจะต้องชำระค่าใช้จ่ายส่วนต่างที่สายการบิน และบริษัททัวร์เรียกเก็บ และการจัดที่นั่งของกรุ๊ป เป็นไปโดยสายการบินเป็นผู้กำหนด ซึ่งทางบริษัทฯ ไม่สามารถเข้าไปแทรกแซงได้ และในกรณียกเลิกการเดินทาง และได้ดำเนินการออกตั๋วเครื่องบินไปแล้ว (กรณีตั๋ว REFUND ได้) ผู้เดินทางต้องรอ REFUND ตามระบบของสายการบินเท่านั้น ที่นั่งเป็นไปตามการจัดสรรของสายการบิน กรณีต้องการระบุที่นั่งติดกันทั้งกรุ๊ป หรือริมหน้าต่าง หรือริมทางเดิน แจ้งหน้าแค่น์เตอร์เช็คอิน ณ วันเดินทาง **ไม่สามารถระบุตอนจองทัวร์ได้**

ข้อมูลเพิ่มเติม เรื่องโรงแรมที่พัก

กรณีผู้เดินทางต้องการความช่วยเหลือเป็นพิเศษ เช่น ใช้วีลแชร์ กรุณาแจ้งบริษัทฯ ล่วงหน้าอย่างน้อย 7 วันทำการ ก่อนการเดินทาง



- เนื่องจากการวางแผนแบบห้องพักของแต่ละโรงแรมแตกต่างกัน จึงอาจทำให้ห้องพักแบบห้องเดี่ยว (Single) และห้องคู่ (Twin / Double) และ ห้องพักแบบ 3 ท่าน / 3 เตียง (Triple Room) ห้องพักอาจจะไม่ติดกัน
- บางกรณี จะได้ห้องพักเป็นแบบ Double หรือ Twin ขึ้นอยู่กับทางโรงแรมจะจัดห้องให้
- กรณีมีงานจัดประชุมนานาชาติ (Trade Fair) เป็นผลให้ค่าโรงแรมสูงขึ้นมาก และห้องพักในเมืองเต็ม บริษัทฯ ขอสงวนสิทธิ์ ในการปรับเปลี่ยน หรือย้ายเมืองเพื่อให้เกิดความเหมาะสม

ข้อมูลเพิ่มเติมเรื่องสัมภาระ และค่าพนักงานยกกระเป๋า (Porter)

- สำหรับน้ำหนักของสัมภาระที่ทางสายการบินอนุญาตให้บรรทุกใต้ท้องเครื่องบิน คือ 20 กิโลกรัม (สำหรับผู้โดยสารชั้นประหยัด / Economy Class Passenger) การเรียกค่าระวางน้ำหนักเพิ่มเป็นสิทธิของสายการบินที่ท่านไม่อาจปฏิเสธได้ (ท่านต้องชำระในส่วนที่โดนเรียกเก็บเพิ่ม)
- สำหรับกระเป๋าสัมภาระที่ทางสายการบินอนุญาตให้นำขึ้นเครื่องได้ ต้องมีน้ำหนักไม่เกิน 7 กิโลกรัม และมีความกว้าง+ยาว+สูง ไม่เกิน 115 เซนติเมตร หรือ 25 เซนติเมตร (9.75 นิ้ว) x 56 เซนติเมตร (21.5 นิ้ว) x 46 เซนติเมตร (18 นิ้ว)
- กรณีที่ต้องมีขึ้นด้วยสายการบินภายในประเทศ น้ำหนักของกระเป๋าอาจจะถูกกำหนดให้ต่ำกว่ามาตรฐานได้ ทั้งนี้ขึ้นอยู่กับข้อกำหนดของแต่ละสายการบิน ทางบริษัทฯ ขอสงวนสิทธิ์ไม่รับภาระส่วนของค่าใช้จ่ายที่สัมภาระน้ำหนักเกิน (ท่านต้องชำระในส่วนที่โดนเรียกเก็บเพิ่ม)
- ทางบริษัทฯ ไม่รับผิดชอบกรณีเกิดการสูญหาย, สูญหายของกระเป๋า และสัมภาระของผู้โดยสารทุกกรณี

เงื่อนไขกรณีเกิดภัยพิบัติ

เนื่องจากเหตุการณ์ความไม่สงบทางการเมือง สายการบิน สภาพอากาศ ภัยธรรมชาติ วิกฤติ อคติภัย การระบาดของโรคติดต่อในประเทศ หรือ นอกประเทศ หรือเมืองที่ท่านเดินทางไป และสายการบิน หรือ ในส่วนของการบริการต่างประเทศที่ท่านเดินทางท่องเที่ยวยังคงให้บริการอยู่เป็นปกติ ท่านสามารถใช้สิทธิ์ได้ตามเงื่อนไขการยกเลิกได้เท่านั้น

รายการอาจมีการเปลี่ยนแปลงตามความเหมาะสม เนื่องจากความล่าช้าของสายการบิน โรงแรม ที่พัก การจราจร เหตุการณ์ทางการเมือง การนัดหยุดงาน การก่อจลาจล อุบัติเหตุ สภาพอากาศ ภัยธรรมชาติ วิกฤติ อคติภัย หรือไม่ว่าจะด้วยสาเหตุใดๆ ก็ตาม (ซึ่งเป็นเหตุการณ์ที่นอกเหนือการควบคุมจากทางบริษัททัวร์ฯ) โดยทางบริษัทจะคำนึงถึงความปลอดภัยของลูกค้าเป็นสำคัญ

หมายเหตุ.. (สำคัญมาก!!! ผู้โดยสารควรรับทราบ ก่อนการเดินทาง)

1. รายการอาจมีการเปลี่ยนแปลงตามความเหมาะสม เนื่องจากความล่าช้าของสายการบิน โรงแรม ที่พัก การจราจร เหตุการณ์ทางการเมือง การนัดหยุดงาน การก่อจลาจล อุบัติเหตุ สภาพอากาศ ภัยธรรมชาติ วิกฤติ อคติภัย หรือไม่ว่าจะด้วยสาเหตุใดๆ ก็ตาม (ซึ่งเป็นเหตุการณ์ที่นอกเหนือการควบคุมจากทางบริษัททัวร์ฯ) โดยทางบริษัทจะคำนึงถึงความปลอดภัยของลูกค้าเป็นสำคัญ
2. หากท่านยกเลิกทัวร์ เนื่องจากเหตุการณ์ความไม่สงบทางการเมือง สายการบิน สภาพอากาศ ภัยธรรมชาติ วิกฤติ อคติภัย ทั้งๆ ที่สายการบิน หรือ ในส่วนของการบริการทางประเทศที่ท่านเดินทางท่องเที่ยว ยังคงให้บริการอยู่เป็นปกติ ทางบริษัทฯ ขอสงวนสิทธิ์ในการไม่คืนค่าทัวร์ทั้งหมด หรือ บางส่วนให้กับท่าน
3. หากในวันเดินทาง สถานที่ท่องเที่ยวใดที่ไม่สามารถเข้าชมได้ ไม่ว่าด้วยสาเหตุใดก็ตาม ทางบริษัทขอสงวนสิทธิ์ในการไม่คืนค่าใช้จ่าย เนื่องจากทางบริษัทได้ทำการจองและถูกเก็บค่าใช้จ่ายไปแล้ว
4. บริษัทฯ จะไม่รับผิดชอบ และ ขอสงวนสิทธิ์ในการไม่คืนค่าทัวร์ทั้งหมด หรือบางส่วนให้กับท่าน ในกรณีดังนี้
 - กรณีที่กองตรวจคนเข้าเมือง ห้ามผู้เดินทาง เดินทาง เนื่องจากมีสิ่งผิดกฎหมาย หรือสิ่งของห้ามนำเข้าประเทศ เอกสารเดินทางไม่ถูกต้อง หรือความประพฤติส่อไปในทางเสื่อมเสียด้วยเหตุผลใดๆ ก็ตามที่ทางกองตรวจคนเข้าเมืองห้ามเดินทาง
 - กรณีที่สถานทูตออกวีซ่า อันสืบเนื่องมาจากตัวผู้โดยสารเอง
 - กรณีที่กองตรวจคนเข้าเมืองของประเทศไทยออกเอกสารเข้าเมือง ให้กับชาวต่างชาติ หรือ คนต่างด้าวที่พำนักอยู่ในประเทศไทย