



# SS HOLIDAY

บริษัท เอส.เอส.โฮลiday (2003) จำกัด

54/48 ตำบล ศาลากลาง อำเภอ บางกรวย จังหวัด นครปฐม รหัสไปรษณีย์ 11130

✉ ssholiday2003@hotmail.com ☎ 061-615-2564 📞 pooms.s.holiday



เลขที่ใบอนุญาต 11/05222



ล่องเรือ  
ตัดน้ำแข็ง  
มอมเบตลี

PJ038-CTS

น้ำหนักกระเป๋า 25 กก.

# HOKKAIDO SNOWY

## ล่องเรือตัดน้ำแข็ง หิมะเย็นสุดขีด

ซัปโปโร อาซาฮิคาว่า มอมเบตลี โอตารุ ★ 6 วัน 4 คืน

อาหารครบทุกมื้อ

รวมค่าทิปไกด์แล้ว



NINGLE  
TERRACE

# 69,999

ล่องเรือตัดน้ำแข็ง หมู่บ้านรามเม ลานหิมะซิกิโซโนะโอกะ  
เต็มอิ่มจุใจ เล่นกิจกรรมทางหิมะที่ทาคิโนะชูซุรินปาร์ค  
คลองโอตารุ เป็นแหล่งพระพุทธรเจ้า อุทยานโมอาย โรมานซ็อกโกแลต  
ศาลเจ้าฮอกไกโด ช็อปปิงทานุกิโคจิ



BUFFET NANDA

เที่ยวเต็มทุกวัน ไม่มีอิสระ พักออนเซ็น 2 คืน // พักซัปโปโร 2 คืน

เดินทาง 23 - 28 ก.พ.



# HOKKAIDO SNOWY

## ล่องเรือตัดน้ำแข็ง หิมะเย็นสุดขีด

6 วัน 4 คืน by TG

PJ038-CTS

น้ำหนักกระเป๋า 25 กก.



# HOKKAIDO SNOWY

## ล่องเรือตัดน้ำแข็ง หิมะเย็นสุดขีด

ซัปโปโร อาซาฮิคาว่า มอมเบตสึ โอตารุ ★ 6 วัน 4 คืน



ล่องเรือ  
ตัดน้ำแข็ง  
มอมเบตสึ

อาหารครบทุกมื้อ

รวมค่าทิปไกด์แล้ว



NINGLE  
TERRACE

# 69,999

ล่องเรือตัดน้ำแข็ง หมู่บ้านราเมง ลานหิมะซึกิโซโนะโอกะ  
เต็มอิ่มจุใจ เล่นกิจกรรมทางหิมะที่ท่าคิโนะซุซุรินปาร์ค  
คลองโอตารุ เต้นแห่งพระพุทธรเจ้า อุทยานโมอาย โรงงานซ็อกโกแลต  
ศาลเจ้าซอกโกโด ซัปโปโรทากิโคจิ



BUFFET NANDA

เที่ยวเต็มทุกวัน ไม่มีอิสระ พักออนเซ็น 2 คืน // พักซัปโปโร 2 คืน

เดินทาง 23 - 28 ก.พ.

**บิ๊น Full service สายการบินไทย น้ำหนักกระเป๋า 25 กก.\*\*เที่ยวเต็มทุกวัน อาหารครบทุกมื้อ\*\*  
**\*\* บุฟเฟ่ต์ขาปูยักษ์ 3 ชนิด \*\* Free wifi on bus \*\* น้ำดื่มบริการบนรถวันละ 1ขวด****

วันเดินทาง	ราคาผู้ใหญ่	ราคาเด็กอายุ 2 - 12 ปี มีเตียง	ราคาเด็กอายุ 2 - 12 ปี ไม่มีเตียง	ราคาไม่เอา ตัวเครื่อง บิน	พักเดี่ยว
23 - 28 ก.พ. 68	69,999.-	68,999.-	66,999.-	49,999.-	15,000.-

**รวมค่าทิปไกด์แล้ว**

วัน	โปรแกรม	อาหาร	โรงแรม
1	BKK - CTS (TG670 : 23.55 - 08.20)	-/-/-	x
2	สนามบินชิโตเสะ - อาซาฮิคาว่า - พิพิร์กัทราเม็ง - สวนสัตว์อาซาฮิยาม่า - อีออนมอล	-/L/D	Art Asahikawa Hotel (Onsen) หรือเทียบเท่า
3	ล่องเรือตัดน้ำแข็ง - อาซาฮิคาว่า	B/L/D	Art Asahikawa Hotel (Onsen) หรือเทียบเท่า
4	อาซาฮิยาม่า - ลานหิมะซึกิโซโนะโอกะ(ไม่รวมค่าเช่าสโนว์โมบิล) - นิงเกิ้ลเทอเรส - ซัปโปโร - โรงงานช็อกโกแลต - ศาลเจ้าออกโทโด	B/L/D	Sapporo Tokyu Rei Hotel หรือเทียบเท่า
5	เนินแห่งพระพุทธรเจ้า - ทาคิโนะชูจุนิฮารุ(ไม่รวมค่าอุปกรณ์) - โอตารุ - คลองโอตารุ - พิพิร์กัททักล่องดนตรี - ซัปโปโร - ทานุกิโคจิ	B/L/D	Sapporo Tokyu Rei Hotel หรือเทียบเท่า
6	CTS - BKK (TG671 : 10.00-15.50) <b>อาหารเช้า BOX SET</b>	B/-/-	x

## DAY 1 สนามบินสุวรรณภูมิ

**19.00 น.** คณะพร้อมกัน ณ สนามบินสุวรรณภูมิ ประตู 2 ที่ ROW C-D โดยมีเจ้าหน้าที่อำนวยความสะดวกการเช็คอิน

**23.55 น.** ออกเดินทางจากประเทศไทย โดยสายการบินไทย เที่ยวบินที่ **TG670**

## DAY 2 สนามบินนิวชิโตเสะ - อาซาฮิคาว่า - พิพิร์กัทราเม็ง - สวนสัตว์อาซาฮิยาม่า - อีออนมอล

**08.20 น.** เดินทางถึงสนามบินนิวชิโตเสะ จังหวัดฮอกไกโด ประเทศญี่ปุ่น (เวลาที่ท้องถิ่นเร็วกว่าประเทศไทย 2 ชั่วโมง โปรดปรับเวลานาฬิกาของท่านให้เป็นเวลาที่ท้องถิ่น) ผ่านพิธีตรวจคนเข้าเมือง



**\*\*\*สำคัญมาก!!** ประเทศญี่ปุ่นไม่อนุญาตให้นำอาหารสด จำพวก เนื้อสัตว์ พืช ผัก ผลไม้ เข้าประเทศ หากฝ่าฝืนมีโทษปรับและจับ

**ฮอกไกโด (Hokkaido / 北海道)** เป็นกึ่งภูมิภาค ชื่อของเกาะ และยังเป็นหนึ่งใน 47 จังหวัดของประเทศญี่ปุ่น โดยชื่อมีความหมายของชื่อตามตัวว่า “ทางสู่ทะเลเหนือ” เกาะฮอกไกโด ตั้งอยู่เหนือสุดของประเทศญี่ปุ่น มีขนาดใหญ่เป็นอันดับที่ 2 รองจาก เกาะฮอนชู (Honshu) ซึ่งเป็นเกาะหลักของญี่ปุ่น โดยมีอุโมงค์รถไฟซันคินเซ็นใต้ทะเลชื่อว่า อุโมงค์เซคัง (Seikan Tunnel) เชื่อมระหว่างทั้งสองเกาะบริเวณช่องแคบช่องแคบซังารุ (Tsugaru Strait)

จากนั้นนำท่านเดินทางสู่ **หมู่บ้านราเมนอาซาฮิคาวะ (Asahikawa Ramen Village)** ราเมนของที่นี่มีรสชาติอันเป็นเอกลักษณ์ และได้รับการกล่าวขานถึงความอร่อยยาวนานกว่าทศวรรษ หมู่บ้านราเมนอาซาฮิคาวะได้ถือกำเนิดขึ้นในปี 1996 โดยรวบรวมร้านราเมนชื่อดังของเมืองอาซาฮิคาว่าทั้ง 8 ร้าน มาอยู่รวมกันเป็นอาคารหลังคาเดียว เสมือนหมู่บ้านราเมนที่รวบรวมร้านดังขึ้นเทพไว้ในที่เดียว และยังมีห้องเล็กๆ ที่จัดแสดงประวัติความเป็นมาของหมู่บ้านแห่งนี้ ให้สำหรับผู้ที่สนใจได้มาศึกษาอีกด้วย



**รับประทานอาหารเที่ยง ณ หมู่บ้านราเมน Cashback ท่านละ 1500 เยน**

**สวนสัตว์อาซาฮิยาม่า (ASAHIYAMA ZOO)** เป็นสวนสัตว์ที่มีชื่อเสียงในแถบรอบนอกของเมืองอะซาฮิคาว่ากลางเกาะฮอกไกโด ซึ่งทางสวนสัตว์อนุญาตให้ผู้เข้าชมได้เข้าชมสัตว์นานาชนิดจากหลากหลายมุมมอง เป็นเอกลักษณ์ที่ไม่เหมือนสวนสัตว์แห่งอื่นๆ ได้แก่ อุโมงค์แก้วผ่านสระว่ายน้ำของเหล่าเพนกวิน และโดมแก้วขนาดเล็กที่อยู่ตรงกลางของโซนหมีขั้วโลกและหมาป่า ผู้เข้าชมจะมองเห็นได้อย่างชัดเจน สวนสัตว์แห่งนี้ยังเป็นสวนสัตว์แห่งแรกที่มีการจัดให้นักเพนกวินออกเดินในช่วงฤดูหนาว (**กรณีตรงกับวันสวนสัตว์ปิด ทางบริษัทจะจัดโปรแกรมอื่นทดแทนตามความเหมาะสม**)



PJ038-CTS Hokkaido Snowy ล่องเรือตัดน้ำแข็ง หิมะเย็นสุดขั้ว 6D4N 23-28 FEB by TG

จากนั้นนำท่านเดินทางสู่ **Aeon Mall Asahikawa Ekimae** อีสะระฮ้อปั้งตามอริยาศัย

**รับประทานอาหารเย็น ณ ร้านอาหาร**

ที่พัก **ROUTE INN GRAND ASAHIKAWA EKIMAE HOTEL (ONSEN)** หรือเทียบเท่า

### DAY 3 ล่องเรือตัดน้ำแข็ง - อาซาฮิคาว่า

**รับประทานอาหารเช้า ณ ห้องอาหารของโรงแรม**

เดินทางสู่ **เมืองมอนเบ็ทสึ** (ใช้เวลาประมาณ 2-3 ชั่วโมง ขึ้นอยู่กับสภาพการจราจรและสภาพอากาศ) เป็นเมืองชายฝั่งทะเลตะวันออกเฉียงเหนือของเกาะฮอกไกโด และเป็นจุดตั้งต้นอีกแห่งในการล่องเรือตัดน้ำแข็ง นำท่าน ล่องเรือตัดน้ำแข็ง (Garinko II) !!! ไฮไลท์หนึ่งของเมือง

**รับประทานอาหารเที่ยง ณ ร้านอาหาร**

**มอนเบ็ทสึ เรือ Garinko II** สีแดงจะวิ่งตัดทะเลน้ำแข็งออกไปนอกชายฝั่งทะเลโอค็อตสค์ นำนักท่องเที่ยวไปชมก้อนน้ำแข็งที่ลอยมาจากขั้วโลกเหนือ ในช่วงปลายฤดูหนาวเดือนกุมภาพันธ์-มีนาคม เดิมเรือนี้ใช้เพื่อสำรวจน้ำมันในรัฐอลาสก้า เริ่มนำมาใช้ เป็นกิจกรรมท่องเที่ยวตั้งแต่ปี 2004 การล่องเรือแต่ละรอบใช้เวลา 45 นาที- 1 ชั่วโมง (การล่องเรือขึ้นอยู่กับสภาพอากาศ หากเรือไม่สามารถออกวิ่งได้ทางบริษัทขอสงวนสิทธิ์ในการปรับโปรแกรมตามความเหมาะสม)



จากนั้นนำท่านเดินทางกลับเมืองอาซาฮิคาว่า ใช้เวลาเดินทางประมาณ 2-3 ชั่วโมง

**รับประทานอาหารเย็น ณ ร้านอาหาร**

ที่พัก **ROUTE INN GRAND ASAHIKAWA EKIMAE HOTEL (ONSEN)** หรือเทียบเท่า

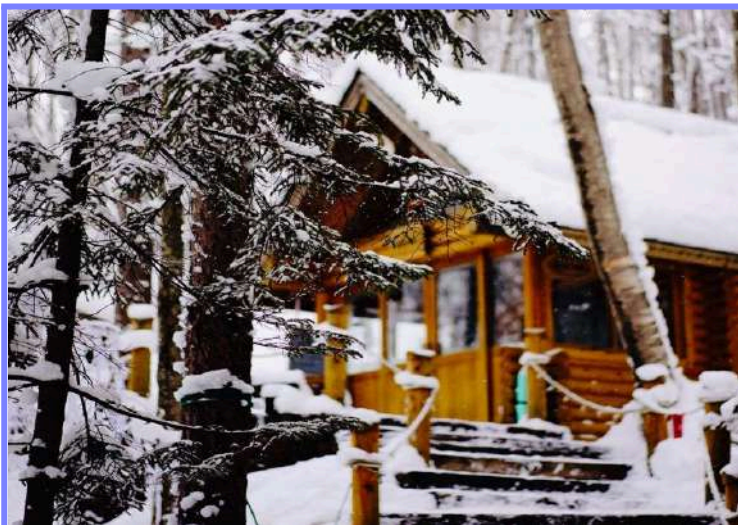
**DAY 4 อาซาฮิยาม่า - ลานหิมะซึกิโซโนะโอกะ(ไม่รวมค่าเช่าสโนว์โมบิล) - นิงเกิ้ลเทอเรส - ซัปโปโร - โรงงานช็อกโกแลต - ศาลเจ้าฮอกไกโด**

**รับประทานอาหารเช้า ณ ห้องอาหารของโรงแรม**

จากนั้นนำท่านเดินทางสู่ **ลานหิมะซึกิโซโนะโอกะ** สนุกสนานไปกับกิจกรรม อาทิ Snow mobile, ฤดูเลื่อน เป็นต้น **(ไม่รวมค่าอุปกรณ์)**



**\*ในกรณีที่ลานหิมะที่ระบุไว้ปิด หรือมีเหตุอื่นใดที่ทำให้ไม่สามารถไปลานสกีที่ระบุด้านบนได้ บริษัทขอสงวนสิทธิ์ในการเปลี่ยนสถานที่ตามความเหมาะสม**



**นิงเกิ้ลเทอเรส (Ningle Terrace)** ตั้งอยู่ในบริเวณโรงแรม New Furano Prince ซึ่งเป็น 1 ใน 2 สตรีทส์ของเมือง Furano โดยมีลักษณะเป็นเหมือนเป็นหมู่บ้านเล็กๆ ที่เต็มไปด้วยกระท่อมไม้น่ารักๆ สร้างเรียงรายไปตามทางเดิน โดยกระท่อมแต่ละหลังก็คือร้านขายของของแต่ละร้าน กระท่อมแต่ละหลังใน Ningle Terrace สร้างมาจากวัสดุธรรมชาติทั้งหมด ทางเดินก็ทำมาจากแผ่นไม้กระดานเช่นกัน เรียกได้ว่าเหมือนชมกระท่อมไม้ในป่า ร้านค้าในนี้ ส่วนใหญ่จะขายสินค้าที่เป็นงานฝีมือ งานไม้ งานเซรามิค งานแกะสลัก เป็นต้น ในฤดูหนาว เมื่อหิมะตกโปรยปรายลงมา จะยิ่งเพิ่มเสน่ห์ให้แก่ Ningle Terrace เพราะว่าตามทางเดินไม้ก็จะมีหิมะสีขาวเกาะอยู่รอบๆ บนหลังคากระท่อมไม้ก็จะมีหิมะกองอยู่ด้านบน ยิ่งยามค่ำคืนจะมีการเปิดไฟตามทางเดินและกระท่อมต่างๆ ยิ่งทำให้สถานที่แห่งนี้เหมือนดินแดนในฝัน

### รับประทานอาหารเที่ยง ณ ร้านอาหาร

จากนั้นนำท่านเดินทางสู่ **โรงงานช็อกโกแลตอิชิยะ** (Ishiya Chocolate Factory) เป็นโรงงานในเมืองซัปโปโรที่ผลิตช็อกโกแลตอันเลื่องชื่อย่าง Shiroi Koibito คุกกี้สอดไส้ไวท์ช็อกโกแลต ที่ทำจากนมโคจากฮอกไกโดที่ว่ากันว่าอร่อยที่สุดในญี่ปุ่น ทำให้คุกกี้สอดไส้ไวท์ช็อกโกแลตอย่าง Shiroi Koibito มีรสชาติอร่อยกลมกล่อมสุดๆ จนกระทั่งกลายมาเป็นของฝากยอดนิยมติดอันดับสูงสุดของเกาะฮอกไกโด นอกจากของฝากแสนอร่อยแล้ว ภายในบริเวณของโรงงานผลิตช็อกโกแลตยังมีส่วนของพิพิธภัณฑ์ (**มีค่าใช้จ่าย ไม่รวมในค่าทัวร์**) ส่วนสำหรับนั่งเล่น มีร้านอาหารอร่อยๆ ให้ได้เลือกชิม

จากนั้นนำท่านเดินทางสู่ **'ศาลเจ้าฮอกไกโด'** เป็นสถานที่ศักดิ์สิทธิ์ที่ห้ามพลาดเมื่อมาเยือนเมืองซัปโปโร อก ในปีค.ศ. 1869 รัฐบาลได้ยกเลิกระบบศักดินา แล้วแทนที่ด้วยระบบจังหวัด และเข้าควบคุมท้องที่ จักรพรรดิเมจิได้เลือกเทพสามองค์ เพื่อให้ปกป้องคุ้มครองการบุกเบิกฮอกไกโด เทพอโศนิทามะ เทพอโนามุจิ และเทพซุกุนาฮิโคโนะสถิตอยู่ในสถานที่ที่เรียกว่า ศาลเจ้าซัปโปโรจึงจะ ซึ่งต่อมาเป็นที่รู้จักในชื่อศาลเจ้าฮอกไกโดจึงถูก ส่วนเทพเจ้าองค์ที่สถิตอยู่ที่นี่ก็คือจักรพรรดิเมจิ ศาลเจ้าแห่งนี้ถูกทำลายจากไฟไหม้ในปีค.ศ. 1974 แต่ก็ได้รับการบูรณะในปีค.ศ. 1978



### รับประทานอาหารเย็น ณ ร้านอาหาร **เมนูบุฟเฟ่ต์หิมะยูยิกะ 3 ชนิด**



ที่พัก **SAPPORO TOKYU REI HOTEL** หรือเทียบเท่า

**DAY 5** เนินพระใหญ่ - ทาคิโนะชูชูรินพาร์ค(ไม่รวมค่าอุปกรณ์) - โอตารุ - คลองโอตารุ - พิพิธภัณฑ์กล่องดนตรี - ซัปโปโร - ทานุกิโคจิ

**รับประทานอาหารเช้า ณ ห้องอาหารของโรงแรม**

จากนั้นนำท่านสู่ **เนินแห่งพระพุทธเจ้า (Hill of the Buddha)** (ใช้เวลาเดินทางประมาณ 1 ชม.) ตั้งอยู่ที่ เมืองซัปโปโรทางตอนเหนือของประเทศญี่ปุ่น ถือว่าเป็นผลงานการสร้างชิ้นเอกอีกชิ้นหนึ่งของ ทาดาโอะ อันโดะ (Tadao Ando) สถาปนิกชาวญี่ปุ่นเจ้าของรางวัลพริตซ์เกอร์ที่ถือว่าที่สุดรางวัลของสถาปนิก โดยมีลักษณะเป็นเนินเขาล้อมรอบรูปปั้นพระพุทธรูปมีความสูงมากถึง 13.5 เมตร และมีน้ำหนัก 1500 ตัน พื้นที่ที่ล้อมรอบจะมีค่อยๆลาดลง อีกทั้งรายล้อมด้วยธรรมชาติอันงดงาม ช่วงฤดูหนาวที่เหมือนอยู่ท่ามกลางความขาวสะอาดของหิมะที่ขาวโพลน อีกจุดหนึ่งที่พลาดไม่ได้นั่นคือ การเดินลอดไปตามอุโมงค์ที่ความยาว 40 เมตร ที่เมื่อเดินไปจนถึงจุดที่ประดิษฐานพระพุทธรูปที่อยู่บริเวณปลายทางของอุโมงค์แล้วมองย้อนขึ้นไป จะมองเห็นเหมือนมีแสงสะท้อนอยู่รอบๆ องค์พระพุทธรูปเปรียบเสมือนรัศมีแสงแห่งฟ้า ซึ่งไม่สามารถมองได้จากทางด้านนอก ถือเป็นอีกส่วนหนึ่งที่ทางสถาปนิกตั้งใจออกแบบ เพื่อให้ทุกๆส่วนมีความพิเศษไม่แพ้กัน นับว่าเป็นอีกหนึ่ง Unseen Hokkaido สถานที่ที่มีความมหัศจรรย์และคุ้มค่าอย่างยิ่งสำหรับการมาเยือน



**ทาคิโนะชูชูรินพาร์ค** เมื่อใกล้วันคริสต์มาส ที่นี้จะถูกเนรมิตให้เป็นดินแดนหิมะ “Takino Snow World” เปิดเป็นพื้นที่เล่นสกี และสโนว์บอร์ด ที่เหมาะกับผู้ที่หัดเล่นมือใหม่ โดยมีทั้งหมด 6 เส้นทาง



และความชันที่หลากหลาย พร้อมบริการให้เช่าอุปกรณ์ เพื่อให้นักท่องเที่ยวได้มาสนุกสนานกับการเล่นได้แบบมือเปล่าไม่ว่าจะเด็กหรือผู้ใหญ่ นอกจากนี้ ยังมีกิจกรรมในฤดูหนาวอื่นๆ ให้ได้สนุกกัน ไม่ว่าจะเป็นกระดานเลื่อน และ Snow Tubing นั่งห่วงยางสไลด์ตามทางยาวถึง 200 เมตร รวมถึงการสวมรองเท้าสโนว์ชูเดินเล่นในป่า (Takino no Mori Zone) **(มีค่าใช้จ่ายเพิ่มเติม)** ชมน้ำแข็งย้อยที่บริเวณน้ำตกอะชิริเบตสึ (Ashiribetsu Waterfall) หรือปรากฏการณ์ฟรอสต์ฟลาวเวอร์ (Frost flowers) ที่ปกคลุมทะเลสาบท่ามกลางธรรมชาติอันแสนบริสุทธิ์ เพื่อใครหนวๆ แล้วอยากแวะพักในสถานที่อื่นๆ ก็ไม่ต้องห่วงเลย เพราะที่นี่ยังมีร้านค้า ร้านอาหาร และพื้นที่เล่นในร่มเตรียมไว้ให้พร้อม

## รับประทานอาหารเที่ยง ณ ร้านอาหาร

**เมืองโอตารุ** เป็นเมืองท่าสำคัญของซัปโปโร และบางส่วนของเมืองตั้งอยู่บนที่ลาดต่ำของภูเขาเก็งงุ ซึ่งเป็นแหล่งสกีและกีฬาฤดูหนาวที่มีชื่อเสียง ชม คลองโอตารุ หรือ “โอตารุอุโมงะ” มีความยาว 1.5 กิโลเมตร ถือเป็นสัญลักษณ์ของเมือง โดยมีโกดังเก่าบริเวณโดยรอบซึ่งได้รับการปรับปรุงเป็นร้านอาหารเรียงรายอยู่ ไฮไลท์ของที่นี่ คือ บรรยากาศสุดแสนโรแมนติก คลองแห่งนี้สร้างเมื่อปี 1923 จากการถมทะเล เพื่อใช้สำหรับเป็นเส้นทางขนถ่ายสินค้ามาเก็บไว้ที่โกดัง แต่ภายหลังได้เลิกใช้และมีการถมคลอง ครั้งหนึ่งเพื่อทำถนนหลวงสาย 17 แล้วเหลืออีกครึ่งหนึ่งไว้เป็นสถานที่ท่องเที่ยว มีการสร้างถนนเรียบคลองด้วยอิฐแดงเป็นทางเดินเท้ากว้างประมาณ 2 เมตร



ชม **พิพิธภัณฑ์กล่องดนตรี** เป็นหนึ่งในร้านค้าที่ใหญ่ที่สุดของพิพิธภัณฑ์กล่องดนตรีในญี่ปุ่น โดยตัวอาคารมีความเก่าแก่สวยงาม และถือเป็นอีกหนึ่งในสถานที่สำคัญทางประวัติศาสตร์เมืองชม พิพิธภัณฑ์กล่องดนตรี เป็นหนึ่งในร้านค้าที่ใหญ่ที่สุดของพิพิธภัณฑ์กล่องดนตรีในญี่ปุ่น โดยตัวอาคารมีความเก่าแก่สวยงาม และถือเป็นอีกหนึ่งในสถานที่สำคัญทางประวัติศาสตร์เมือง เครื่องแก้วนับเป็นอีกหนึ่งสินค้าที่ขึ้นชื่อของเมืองโอตารุ Kitaiichi Glass เป็นแบรนด์เครื่องแก้วชั้นนำของโอตารุ โดย**โรงงานเป่าแก้วศิลปะอิชิ**นั้นถือเป็นแหล่งผลิตเครื่องแก้วคุณภาพสูงที่เป็นที่รู้จักและได้รับการยอมรับมาอย่างยาวนาน โรงงานแห่งนี้มีประวัติเก่าแก่นับร้อยปี มีทั้งหมด 8 สาขาในเมือง มีสาขาที่ใหญ่ที่สุดคือ สาขาที่ 3 มีโซนร้านค้าและคาเฟ่ “Kitaiichi Hall” ที่ประดับตกแต่งด้วยตะเกียงน้ำมันจำนวน 167 ชิ้น และตกแต่งกระจกสีที่ฝาผนังแถบสร้างบรรยากาศสุดพิเศษ ใครชื่นชอบการ

ประดิษฐ์หรืออยากได้แก้วที่ไม่เหมือนใคร ก็สามารถเข้าร่วมเวิร์คช็อปทำเครื่องแก้วของตัวเองที่มีแค่ชั้นเดียวในโลกได้ในเวลาเพียง1-2ชั่วโมง

จากนั้นเดินทางกลับมายังเมืองซัปโปโร (ใช้เวลาประมาณ 40 นาที - 1 ชั่วโมง)

**อิสระช้อปปิ้งที่ ทาบุกุโคจิ** แหล่งช้อปปิ้งที่อยู่ภายใต้หลังคาคลุมยาวระยะทางกว่า 1 กิโลเมตร ถูกแบ่งเป็น 7 ส่วนหรือ 7 บล็อก สองข้างทางเต็มไปด้วยร้านขายสินค้ามากมายกว่า 100 ร้าน ทั้งร้านขนม อาหาร ยา เสื้อผ้า รองเท้า ABC Mart หรือแม้แต่ร้านDon Quijote สารพัดร้านค้าในย่านนี้ นอกจากสถานที่แห่งนี้ที่มีอายุมากกว่า 100 ปี จะเป็นแหล่งช้อปปิ้งแล้ว ยังใช้เป็นที่จัดกิจกรรมเทศกาลต่างๆ เช่น เทศกาลกะบูกิ ช่วงฤดูหนาว หรือจะใช้เป็นจุดรวมพลของหนุ่มสาวชาวญี่ปุ่น เพื่อนัดไปปาร์ตี้สังสรรค์กันต่อยามดึก บางทีก็เห็นคนมาเปิดหมวกร้องเพลงกันด้วยนะ

**รับประทานอาหารเย็น Cash back ท่านละ 2000 เยน อิสระเลือกรับประทานอาหารเพื่อไม่เป็นภาระบวกรเวลาของท่าน**

ที่พัก **SAPPORO TOKYU REI HOTEL** หรือเทียบเท่า

## DAY 6 สนามบินนิวชิโตเสะ - กรุงเทพฯ

**รับประทานอาหารเช้า BOX SET เนื่องจากจำเป็นต้องเดินทางไปยังสนามบินนิวชิโตเสะ**

นำท่านออกเดินทางไปยังสนามบินนิวชิโตเสะ เพื่อเดินทางกลับประเทศไทย

10.00 น. ออกเดินทางจากสนามบินนิวชิโตเสะ โดยสายการบินไทย  
เที่ยวบินที่ **TG671**

15.50 น. เดินทางถึงสนามบินสุวรรณภูมิโดยสวัสดิภาพ

บริษัทขอสงวนสิทธิ์ในการเปลี่ยนแปลงรายการการเดินทางตามความเหมาะสม เพื่อให้สอดคล้องกับสถานการณ์ภูมิอากาศและเวลา ณ วันที่เดินทางจริงของประเทศที่เดินทาง ทั้งนี้บริษัทจะคำนึงถึงความปลอดภัยของนักท่องเที่ยวส่วนใหญ่เป็นสำคัญ

# CAUTION

สำคัญมาก

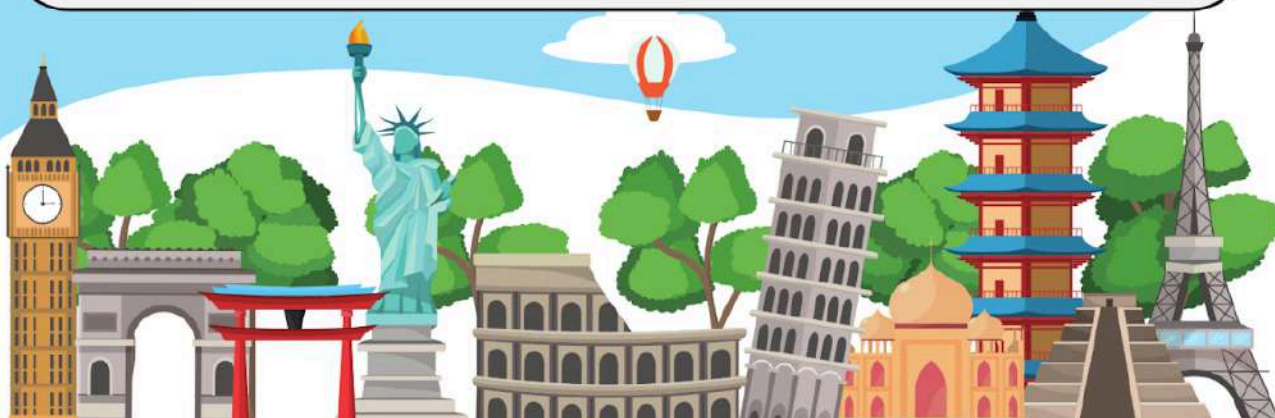


## อัตราค่าบริการรวม

- 1.ค่าตัวเครื่องบินไปกลับชั้นประหยัด แบบหมู่คณะ พร้อมน้ำหนักกระเป๋าโหลดใต้เครื่อง 25 กก. และถือขึ้นเครื่องได้ 7 กก.
- 2.ค่ารถโค้ชปรับอากาศบริการ 5 วัน
- 3.ค่าทางด่วน ค่าที่จอดรถ
- 4.ค่าอาหารตามที่ระบุในรายการ
- 5.ค่าโรงแรมที่พักระดับ 3-4 ดาว พักห้องละ 2-3 ท่าน
- 6.ค่าเข้าชมสถานที่ตามที่ระบุในรายการ
- 7.หัวหน้าทัวร์และมัคคุเทศน์ท้องถิ่นดูแลตลอดการเดินทาง
- 8.Free wifi on bus
- 9.ค่าทิปไกด์และคนขับรถ
- 10.ประกันการเดินทางต่างประเทศ วงเงินคุ้มครอง 1,000,000 บาท

## อัตราค่าบริการไม่รวม

- 1.ค่าใช้จ่ายส่วนตัว เช่น ค่าทำหนังสือเดินทาง ค่าอาหารและเครื่องดื่มนอกเหนือจากในโปรแกรม ค่ายกกระเป๋า ค่าซักรีด ค่าโทรศัพท์ ค่ามินิบาร์ในโรงแรม ฯลฯ
- 2.ค่าธรรมเนียมวีซ่าและค่าบริการยื่นวีซ่า (ถ้ามี)
- 3.ค่าธรรมเนียมสายการบินกรณีที่มีน้ำหนักเกินกว่าที่สายการบินกำหนดหรือมีขนาดเกินมาตรฐาน
- 4.ค่าภาษีน้ำมัน กรณีที่สายการบินเรียกเก็บเพิ่ม
- 5.ค่าตรวจหาเชื้อโควิด (ถ้ามี)
- 6.ภาษีมูลค่าเพิ่ม 7% และหักลด ที่จ่าย 3%



# เงื่อนไขการชำระเงิน

กรุณาศึกษารายละเอียดทั้งหมดก่อนจองทัวร์



1

จองก่อนเดินทางมากกว่า 30 วัน  
มัดจำที่นิ่งละ 20,000 บาท ภายใน 2 วันหลังทำจองที่นิ่ง

2

จองก่อนเดินทางน้อยกว่า 30 วัน  
ชำระยอดเต็มภายใน 2 วันหลังทำจองที่นิ่ง

3

ชำระค่าทัวร์ส่วนที่เหลือ/ยอดเต็ม ภายใน 30 วันก่อนเดินทาง  
หรือช้าสุดไม่เกิน 25 วันก่อนเดินทาง

4

ที่นิ่งจะการันตีเมื่อบริษัทฯ ได้รับเงินค่าทัวร์มาแล้วเท่านั้น  
บริษัทฯ ขอสงวนสิทธิ์ในการตัดที่นิ่ง/ยึดเงินมัดจำ  
หากเกินกำหนดชำระโดยไม่ต้องแจ้งให้ทราบล่วงหน้า



# CAUTION



## กรุณาศึกษารายละเอียดทั้งหมดก่อนทำการจองทัวร์

เพื่อความถูกต้องและความเข้าใจตรงกันระหว่างท่านลูกค้าและบริษัทฯ ทัวร์ลูกค้า เมื่อท่านตกลงชำระเงินมัดจำ หรือค่าทัวร์ทั้งหมดกับทางบริษัทฯ แล้ว ทางบริษัทฯ จะถือว่าท่านได้ยอมรับเงื่อนไข ข้อตกลงต่างๆ ทั้งหมด

## บริษัทฯ ขอสงวนสิทธิ์

- รายการทัวร์สามารถเปลี่ยนแปลงได้ตามความเหมาะสม เนื่องจากเที่ยวบินล่าช้า สภาพอากาศ หิมะตกหนัก พายุไต้ฝุ่น แผ่นดินไหว สึนามิ สภาพการจราจร การระบอบของโรคติดต่อ การเมือง เป็นต้น
- การบริการของรถบัสนำเที่ยวญี่ปุ่น ตามกฎหมายของประเทศญี่ปุ่น สามารถให้บริการวันละ 10 ชั่วโมง ไม่สามารถเพิ่มเวลาได้ โดยมีคนขับรถและคนขับจะเป็นผู้บริหารเวลาตามความเหมาะสม ทั้งนี้ขึ้นอยู่กับสภาพการจราจรในเวลานั้นๆ เป็นหลัก จึงขอสงวนสิทธิ์ในการปรับเปลี่ยนเวลาท่องเที่ยวตามสถานที่ในโปรแกรมการเดินทาง

## \*\*ขอสงวนสิทธิ์ในการไม่รับผิดชอบและพิจารณาเที่ยวบินในประเทศต่างๆ กรณี\*\*

เนื่องจากทางบริษัทได้จำหน่ายโปรแกรมทัวร์ที่เริ่มเดินทางจากสนามบินสุวรรณภูมิ ไม่นับรวมการเดินทางจากสนามบินอื่นๆ และให้ท่านแจ้งต่อพนักงานขายล่วงหน้าก่อนทำการซื้อบัตรโดยสารภายในประเทศทุกครั้ง เนื่องจากต้องได้รับการยืนยันเที่ยวบินหลัก และกรุ๊ปคอนเฟิร์มเพื่อประโยชน์ของตัวท่านเอง

## ข้อควรระวัง!!

หากท่านต้องการจองตั๋วเครื่องบินภายในประเทศ ตั๋วรถ ตั๋วรถไฟ ที่ต้องจองล่วงหน้าเพื่อเดินทาง โปรดแจ้งบริษัทก่อนทำการจองตั๋ว หรือกรุณาเลือกซื้อบัตรโดยสารภายในประเทศประเภทที่สามารถเลื่อนวันและเวลาในการเดินทางได้ เนื่องจากสายการบินอาจจะมีการปรับเปลี่ยนเที่ยวบินหรือเวลาบินโดยไม่ได้แจ้งให้ทราบล่วงหน้า ซึ่งทาง **บริษัทขอสงวนสิทธิ์ไม่รับผิดชอบทุกกรณี**



# เงื่อนไขการยกเลิกการเดินทาง

## กรุณาศึกษารายละเอียดทั้งหมดก่อนจองทัวร์



1. กรณีที่นักท่องเที่ยวหรือเอเจนซีต้องการขอยกเลิกการเดินทาง หรือเลื่อนการเดินทาง นักท่องเที่ยวหรือเอเจนซี (ผู้มีชื่อในเอกสารการจอง) จะต้องแฟกซ์ อีเมล หรือเดินทางมาเซ็นเอกสารการยกเลิกที่บริษัทอย่างใดอย่างหนึ่งเพื่อแจ้งยกเลิกการจองกับทางบริษัทเป็นลายลักษณ์อักษร ทางบริษัทไม่รับยกเลิกการจองผ่านทางโทรศัพท์ไม่ว่ากรณีใดๆ

2. กรณีนักท่องเที่ยวหรือเอเจนซีต้องการขอรับเงินค่าบริการคืน นักท่องเที่ยวหรือเอเจนซี (ผู้มีชื่อในเอกสารการจอง) จะต้องแฟกซ์ อีเมล หรือเดินทางมาเซ็นเอกสารการขอรับเงินคืนที่บริษัทอย่างใดอย่างหนึ่งเพื่อทำเรื่องขอรับเงินค่าบริการคืน โดยแนบหนังสือมอบอำนาจพร้อมหลักฐานประกอบการมอบอำนาจ หลักฐานการชำระค่าบริการต่างๆ และหน้าสมุดบัญชีธนาคารที่ต้องการให้นำเงินเข้าให้ครบถ้วน โดยมีเงื่อนไขการคืนเงินค่าบริการดังนี้

2.1 แจ้งยกเลิกก่อนการเดินทาง ไม่น้อยกว่า 45 วัน (นับรวมวันเสาร์-อาทิตย์) คืนเงินค่าบริการ 100% ของค่าบริการที่ชำระมาแล้ว

2.2 แจ้งยกเลิกก่อนการเดินทางภายใน 31-44 วัน (นับรวมวันเสาร์-อาทิตย์) ยึดเงินค่ามัดจำทั้งหมดของค่าบริการที่ชำระมาแล้ว

2.3 แจ้งยกเลิกก่อนการเดินทางภายใน 30 วัน (นับรวมวันเสาร์-อาทิตย์) ยึดเงินค่าบริการ 100% ของค่าบริการที่ชำระมาแล้ว เนื่องจากบริษัทต้องดำเนินการจัดเตรียมนำเที่ยวให้แก่นักท่องเที่ยวล่วงหน้า เช่น การสำรองที่นั่งตัวเครื่องบินโดยสาร การจองโรงแรมที่พัก ยานพาหนะสำหรับเดินทาง ร้านอาหาร เป็นต้น

3. การเดินทางที่ต้องการันตีมัดจำหรือเป็นเที่ยวบินเช่าเหมาลำ Charter Flight หรือ Extra Flight กับสายการบิน จะไม่มีการคืนเงินมัดจำหรือค่าบริการทั้งหมด

4. การติดต่อประสานงานกับทางบริษัท เช่น แฟกซ์ อีเมล หรือจดหมาย ต้องทำในวันเวลาทำการของทางบริษัท ดังนี้ วันจันทร์ถึงวันศุกร์ เวลา 09.00 น. – 17.30 น. วันเสาร์ เวลา 09.00 น. – 16.00 น. หรือสามารถติดต่อประสานงานผ่านแอปพลิเคชันอื่นๆตามช่องทางของบริษัทได้

5. ทางบริษัทขอสงวนสิทธิ์ในการปรับราคาทัวร์ หรือยกเลิกการเดินทางกรณีมีนักท่องเที่ยวจองเดินทางน้อยกว่า 30 ท่าน

6. ในกรณีที่กรุ๊ปปิดไปแล้วหรือกรุ๊ปเต็มไปแล้ว จะไม่สามารถยกเลิกได้ทุกกรณี

# CAUTION

กรุณาศึกษารายละเอียดทั้งหมดก่อนจองทัวร์



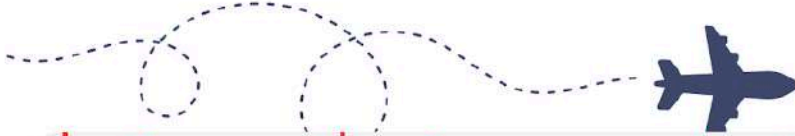
## เงื่อนไขการเปลี่ยนชื่อผู้เดินทาง

1. กรณีวันเดินทางตรงกับวันหยุดนักขัตฤกษ์หรือช่วงเทศกาล ผู้จองทัวร์ต้องแจ้งเปลี่ยนวันเดินทางหรือเปลี่ยนชื่อผู้เดินทาง ไม่น้อยกว่า 45 วัน ก่อนการเดินทาง (นับรวมเสาร์-อาทิตย์) สามารถเปลี่ยนได้เพียง 1 ครั้งเท่านั้น หากแจ้งหลังจากนี้ ผู้เดินทางควรรหาผู้เดินทางท่านใหม่มาแทนผู้ที่ไม่สามารถเดินทางได้
2. กรณีวันเดินทางไม่ตรงกับวันหยุดนักขัตฤกษ์หรือช่วงเทศกาล ผู้จองทัวร์ต้องแจ้งเปลี่ยนวันเดินทางหรือเปลี่ยนชื่อผู้เดินทาง ไม่น้อยกว่า 30 วัน ก่อนการเดินทาง (นับรวมเสาร์-อาทิตย์) สามารถเปลี่ยนได้เพียง 1 ครั้งเท่านั้น หากแจ้งหลังจากนี้ ผู้เดินทางควรรหาผู้เดินทางท่านใหม่มาแทนผู้ที่ไม่สามารถเดินทางได้
3. กรณีจองทัวร์ภายใน 15 วันก่อนออกเดินทาง (นับรวมเสาร์-อาทิตย์) ผู้จองทัวร์ไม่สามารถเปลี่ยนวันเดินทางหรือเปลี่ยนชื่อผู้เดินทางได้ทุกกรณี
4. กรณีแจ้งเปลี่ยนชื่อผู้เดินทางหลังจากออกตั๋วโดยสารเรียบร้อยแล้ว ผู้เดินทางจะต้องชำระค่าตัวโดยสารเพิ่มด้วยตนเองจากค่าทัวร์ที่ชำระมาแล้ว ณ วันที่ต้องการเปลี่ยนชื่อผู้เดินทาง ตามข้อกำหนดของทางบริษัทและสายการบิน
5. ในกรณีที่กรุ๊ปปิดไปแล้วหรือกรุ๊ปเต็มไปแล้ว จะไม่สามารถเลื่อนการเดินทางได้ทุกกรณี



# CAUTION

กรุณาศึกษารายละเอียดทั้งหมดก่อนจองทัวร์



## เงื่อนไขการเปลี่ยนวันเดินทางหรือเปลี่ยนชื่อผู้เดินทาง

1. กรณีวันเดินทางตรงกับวันหยุดนักขัตฤกษ์หรือช่วงเทศกาล ผู้จองทัวร์ต้องแจ้งเปลี่ยนวันเดินทางหรือเปลี่ยนชื่อผู้เดินทาง ไม่น้อยกว่า 45 วัน ก่อนการเดินทาง (นับรวมเสาร์-อาทิตย์) สามารถเปลี่ยนได้เพียง 1 ครั้งเท่านั้น หากแจ้งหลังจากนี้ ผู้เดินทางควรรหาผู้เดินทางท่านใหม่มาแทนผู้ที่ไม่สามารถเดินทางได้

2. กรณีวันเดินทางไม่ตรงกับวันหยุดนักขัตฤกษ์หรือช่วงเทศกาล ผู้จองทัวร์ต้องแจ้งเปลี่ยนวันเดินทางหรือเปลี่ยนชื่อผู้เดินทาง ไม่น้อยกว่า 30 วัน ก่อนการเดินทาง (นับรวมเสาร์-อาทิตย์) สามารถเปลี่ยนได้เพียง 1 ครั้งเท่านั้น หากแจ้งหลังจากนี้ ผู้เดินทางควรรหาผู้เดินทางท่านใหม่มาแทนผู้ที่ไม่สามารถเดินทางได้

3. กรณีจองทัวร์ภายใน 15 วันก่อนออกเดินทาง (นับรวมเสาร์-อาทิตย์) ผู้จองทัวร์ไม่สามารถเปลี่ยนวันเดินทางหรือเปลี่ยนชื่อผู้เดินทางได้ทุกกรณี

4. กรณีแจ้งเปลี่ยนชื่อผู้เดินทางหลังจากออกตั๋วโดยสารเรียบร้อยแล้ว ผู้เดินทางจะต้องชำระค่าตัวโดยสารเพิ่มด้วยตนเองจากค่าทัวร์ที่ชำระมาแล้ว ณ วันที่ต้องการเปลี่ยนชื่อผู้เดินทาง ตามข้อกำหนดของทางบริษัทและสายการบิน

5. ในกรณีที่กรุ๊ปปิดไปแล้วหรือกรุ๊ปเต็มไปแล้ว จะไม่สามารถเลื่อนการเดินทางได้ทุกกรณี





# หมายเหตุ

## กรุณาศึกษารายละเอียดทั้งหมดก่อนจองทัวร์



1. ทัวร์นี้สำหรับผู้มีวัตถุประสงค์เพื่อการท่องเที่ยวเท่านั้น
2. ทัวร์นี้เป็นทัวร์แบบเหมา หากท่านไม่ได้ร่วมเดินทางหรือไม่ใช้บริการตามที่ระบุไว้ในรายการทัวร์ ไม่ว่าจะบางส่วนหรือทั้งหมด หรือ ถูกปฏิเสธการเข้า-ออกเมืองด้วยเหตุผลใดๆ ทางบริษัทจะไม่คืนเงินค่าบริการไม่ว่าบางส่วนหรือทั้งหมดให้แก่ท่าน
3. ทางบริษัทขอสงวนสิทธิ์ในการยกเลิกการเดินทางในกรณีที่มีนักท่องเที่ยวร่วมเดินทางน้อยกว่า 30 ท่าน โดยจะแจ้งให้กับ นักท่องเที่ยวหรือเอเจนซี่ที่ทราบล่วงหน้าอย่างน้อย 7 วันก่อนการเดินทางสำหรับประเทศที่ไม่มีวีซ่า และอย่างน้อย 15 วันก่อนการเดินทางสำหรับประเทศที่มีวีซ่า แต่หากทางนักท่องเที่ยวทุกท่านยินดีที่จะชำระค่าบริการเพิ่มจากการที่มีนักท่องเที่ยวร่วมเดินทาง น้อยกว่าที่ทางบริษัทกำหนดเพื่อให้คุณเดินทางได้ ทางเรายินดีที่จะให้บริการต่อไป
4. ทางบริษัทขอสงวนสิทธิ์ไม่รับผิดชอบค่าเสียหายจากความผิดพลาดในการสะกดชื่อนามสกุล คำนำหน้าชื่อ เลขที่หนังสือ เดินทาง และอื่นๆ เพื่อใช้ในการจองตั๋วเครื่องบิน ในกรณีที่นักท่องเที่ยวหรือเอเจนซี่มิได้ส่งหน้าหนังสือเดินทางให้กับทางบริษัท พร้อมการชำระเงินมัดจำ
5. ทางบริษัทขอสงวนสิทธิ์ในการเปลี่ยนแปลงรายการการเดินทางตามความเหมาะสม เพื่อให้สอดคล้องกับสถานการณ์ ภูมิอากาศ และเวลา ณ วันที่เดินทางจริงของประเทศที่เดินทาง ทั้งนี้ บริษัทจะคำนึงถึงความปลอดภัยของนักท่องเที่ยวส่วนใหญ่เป็นสำคัญ
6. ทางบริษัทขอสงวนสิทธิ์ไม่รับผิดชอบใดๆ ต่อความเสียหายหรือค่าใช้จ่ายใดๆ ที่เพิ่มขึ้นของนักท่องเที่ยวที่มีได้เกิดจากความผิดของทางบริษัท เช่น ภัยธรรมชาติ การจลาจล การนัดหยุดงาน การปฏิวัติ อุบัติเหตุ ความเจ็บป่วย ความสูญหายหรือเสียหายของสัมภาระ ความล่าช้าของสายการบิน เปลี่ยนแปลงตารางบิน การบริการของสายการบิน และเหตุสุดวิสัยอื่น เป็นต้น
7. อัตราค่าบริการนี้คำนวณจากอัตราแลกเปลี่ยนเงินตราต่างประเทศ ณ วันที่ทางบริษัทเสนอราคา ดังนั้น ทางบริษัทขอสงวนสิทธิ์ ในการปรับราคาค่าบริการเพิ่มขึ้น ในกรณีที่มีการเปลี่ยนแปลงอัตราแลกเปลี่ยนเงินตราต่างประเทศ ค่าตั๋วเครื่องบิน ค่าภาษี เชื้อเพลิง ค่าประกันภัยสายการบิน การเปลี่ยนแปลงเที่ยวบิน ฯลฯ