



บริษัท เอส.เอส.ฮอลิเดย์ (2003) จำกัด
S.S.HOLIDAY(2003) CO.,LTD.

54/48 ต.ศาลากลาง อ.บางกรวย จ.นนทบุรี 11120
54/48, Sala Klang, Bang Kruai, Nonthaburi, 11120



ใบอนุญาต 11/05222

☎ 061-615-2564



pooms.s.holiday



ssholiday2003@hotmail.com



CVNH1



บินเที่ยง
กลับบ่าย

เหนือ เวียดนาม

ฮานอย ซาปา ฟานซิปัน 4วัน 3คืน

เพลิดเพลินกับ GRAND WORLD



หมู่บ้านก๊ตก๊ต



สุสานโฮจิมินห์



MEGA GRAND WORLD

ราคาเริ่มต้น

14,899



โรงแรม
4 ดาว



อาหาร
9 มื้อ



ฟรี!
กระเป๋าผ้า



ฟรี!
หมวก



เมนูพิเศษ

อาหารบุฟเฟ่ต์นานาชาติ 1 มื้อ
หม้อไฟปลาแซลมอน 1 มื้อ



กำหนดการเดินทาง

เมษายน-กันยายน 2567

นั่งรถไฟชมเมืองซาปา-กระเช้าขึ้นยอดเขาฟานซิปัน-เช็คอินแลนด์มาร์คใหม่ของซาปา Moana Cafe Sapa-ช้อปปิ้งตลาดตั้งฮานอย ตลาด 36 สาย



PREMIUM Quality Invoisur
ระดับ 4 ดาว

เหนือเวียดนาม

ฮานอย ซาปา ฟานซีปัน 4วัน 3คืน

ผลิตเพลินกับ **M GRAND WORLD**

CVNH1 

 **บินเที่ยง กลับบ่าย**





หมู่บ้านก๊ตก๊ต



สุสานโฮจิมินห์



MEGA GRAND WORLD

ราคาเริ่มต้น

14,899



โรงแรม 4 ดาว



อาหาร 9 มื้อ



ฟรี! กระเป๋าผ้า



ฟรี! หมวก



เมนูพิเศษ

อาหารบุฟเฟ่ต์นานาชาติ 1 มื้อ
หม้อไฟปลาแซลมอน 1 มื้อ

 กำหนดการเดินทาง

เมษายน-กันยายน 2567

นั่งรถไฟชมเมืองซาปา-กระเช้าขึ้นยอดเขาฟานซีปัน-เช็คอินแลนด์มาร์คใหม่ของซาปา Moana Cafe Sapa-ช้อปปิ้งตลาดดังฮานอย ตลาด 36 สาย

- ชมนาขั้นบันไดใหญ่ที่สุดในโลก , ซุปป์ึงตลาดดังฮานอย ตลาด 36 สาย
- เช็คอินแลนด์มาร์คแห่งใหม่ของซาปา โมอาน่า คาเฟ่
- พิเศษ นั่งกระเช้าขึ้นสู่ยอดเขาฟานซีปัน / นั่งรถไฟชมเมืองซาปา
- อิ่มอร่อยกับบุฟเฟ่ต์นานาชาติ / หม้อไฟปลาแซลมอน
- ผลิตเพลินกับ Mega Grand World International Trade Center
- ชมสุสานโฮจิมินห์ (ด้านนอก)
- พักโรงแรม 4 ดาว ซาปา 2 คืน / ฮานอย 1 คืน / ฟรีหมวกที่ระลึกเวียดนามท่านละ 1 ใบ

กำหนดการเดินทาง: เมษายน - กันยายน 2567

| เส้นทางการบิน | เที่ยวบิน | เวลาออก-เวลาถึง | ระยะเวลาเดินทาง |
|----------------------------|-----------|-----------------|-------------------|
| สุวรรณภูมิ-ฮานอย (BKK-HAN) | VN610 | 12.00-14.20 | 2 ชั่วโมง |
| ฮานอย-สุวรรณภูมิ (HAN-BKK) | VN619 | 16.00-18.05 | 2 ชั่วโมง 05 นาที |

กรณีผู้โดยสารทำการซื้อตั๋วเครื่องบิน, รถไฟ, รถทัวร์ หรืออื่นๆ ภายในประเทศ กรุณาตรวจสอบเที่ยวบินกับเจ้าหน้าที่เจ้าหน้าที่ฝ่ายขายทุกครั้ง เพื่อยืนยันเที่ยวบินและเวลาเดินทาง เที่ยวบินและรายการ อาจมีการเปลี่ยนแปลงตามการประกาศของสายการบิน โดยผู้จัดจะคำนึงถึงผลประโยชน์ของลูกค้าเป็นสำคัญ

| วันที่ | รายการท่องเที่ยว | รายละเอียดอาหาร (9 มื้อ) | | | โรงแรมที่พัก หรือเทียบเท่า |
|--------|---|--------------------------|--------------------|----------------|---|
| | | เช้า | เที่ยง | เย็น | |
| 1 | สนามบินสุวรรณภูมิ - ฮานอย - ซาปา - โบสถ์หินเก่าแก่ - ตลาดไนท์เมืองซาปา VN610 (12.00-14.20) | - | ✈ | ✓ | Sapa Passion Hotel & Spa Azure Sapa Hotel Sapa Green Forest Hotel ระดับ 4 ดาว (หรือเทียบเท่า) |
| 2 | นั่งรถไฟชมเมืองซาปา - นั่งกระเช้าขึ้นเขา ฟานซีปัน (รวมค่ากระเช้าแล้ว) - หมู่บ้าน Cat Cat - โมอาน่า ซาปา คาเฟ่ | ✓ | บุฟเฟต์ | ชาบู แชลมอน | Sapa Passion Hotel & Spa Azure Sapa Hotel Sapa Green Forest ระดับ 4 ดาว (หรือเทียบเท่า) |
| 3 | ซาปา-ลาวไก-เลือกซื้อของฝาก ร้านเย็บผ้า- ฮานอย-สุสานอดีตประธานาธิบดีโฮจิมินห์ - วัดเงินก๊วก - ทะเลสาบคินดาบ - ถนน 36 สาย | ✓ | ✓ | ✓ | Western Skyline Hotel ระดับ 4 ดาว (หรือเทียบเท่า) |
| 4 | ฮานอย - Mega Grand World International Trade Center - สนามบินฮานอย - สนามบินสุวรรณภูมิ VN619 (16.00-18.05) | ✓ | ขนมปัง เวียดนาม | ✈ | ✈ |

วันที่หนึ่ง สนามบินสุวรรณภูมิ - ฮานอย - ซาปา - โบสถ์หินเก่าแก่ - ตลาดไนท์เมืองซาปา

09.00 น. พร้อมกันที่ สนามบินสุวรรณภูมิ เคาน์เตอร์สายการบินเวียดนามแอร์ไลน์ (VN) เจ้าหน้าที่บริษัทฯคอยให้การต้อนรับและอำนวยความสะดวกแก่ท่าน



12.00 น. ออกเดินทางสู่กรุงฮานอย นครหลวงแห่งสาธารณรัฐสังคมนิยมเวียดนามโดยเที่ยวบินที่ VN610
บริการอาหารอุ่นร้อน บนเครื่อง

14.20 น. เดินทางถึง **สนามบินฮานอย** หลังผ่านการตรวจคนเข้าเมืองและศุลกากรแล้วนำท่านขึ้นรถบัสปรับอากาศ นำท่านเดินทางขึ้นเหนือมุ่งหน้าสู่ **เมืองซาปา** ซึ่งตั้งอยู่ทางภาคเหนือของประเทศเวียดนามใกล้กับชายแดนจีน อยู่ในเขตจังหวัดลาวไก ตัวเมืองตั้งอยู่บนระดับความสูงกว่าระดับน้ำทะเลถึง 1,650 เมตร จึงมีอากาศหนาวเย็นตลอดปี ที่นี่จึงเป็นแหล่งปลูกผักและผลไม้เมืองหนาวที่สำคัญของเวียดนาม อีกทั้งยังเป็นดินแดน



แห่งนี้ที่มีความหลากหลายของชาติพันธุ์มากที่สุดในเวียดนามอีกด้วย ในอดีตเมืองนี้ถูกพัฒนาขึ้นเป็นเมืองตากอากาศของชาวฝรั่งเศส...สมัยที่เวียดนามเป็นอาณานิคมของฝรั่งเศส (ระยะทาง 350 กิโลเมตร ใช้เวลาเดินทางประมาณ 5-7 ชั่วโมง)

จากนั้นพาทุกท่านชม **โบสถ์หินแห่งเมืองซาปา (The Ancient Stone Church)** อีกหนึ่งแลนด์มาร์กสำคัญของซาปาที่ต้องไปเช็คอิน เป็นโบสถ์หินที่สร้างขึ้นโดยชาวฝรั่งเศส เนื่องจากครั้งที่เป็นเมืองอาณานิคม มีชาวฝรั่งเศสมาอาศัยอยู่เมืองซาปาจำนวนมาก จึงเป็นโบสถ์สำคัญของเมืองนี้ที่ใช้ในการร่วมพิธีมิสซา ถึงแม้ว่าในตอนนี้อาสาสมัครชาวฝรั่งเศสจะย้ายกลับไปแล้ว แต่โบสถ์แห่งนี้ก็ได้รับการอนุรักษ์เอาไว้เป็นอย่างดีและชาวซาปาที่เป็นคาทอลิกก็ยังคงใช้งานอยู่จนปัจจุบัน

นำท่านช้อปปิ้งที่ **ตลาดไนท์เมืองซาปา** มีสินค้าให้ท่านเลือกช้อปปิ้งมากมาย ไม่ว่าจะเป็นสินค้าพื้นเมืองของฝาก ขนม กระเป๋า รองเท้า ท่านสามารถช้อปปิ้งได้อย่างจุใจ



ค่ำ **รับประทานอาหารค่ำ ณ ภัตตาคาร (1)**

นำท่านเข้าสู่ที่พัก **Sapa Passion Hotel & Spa / Azure Sapa Hotel / Sapa Green Forest Hotel** ระดับ 4 ดาว (หรือเทียบเท่า)

วันที่สอง

นั่งรถไฟชมเมืองซาปา - นั่งกระเช้าขึ้นเขาฟานซีปัน (รวมค่ากระเช้าแล้ว)- หมู่บ้าน Cat Cat-
โมอาน่า ซาปา คาเฟ่**เช้า รับประทานอาหารเช้า ณ ห้องอาหารของโรงแรม (2)**

นำท่าน **นั่งรถไฟชมเมืองซาปา (รวมค่ารถไฟชมเมือง)** ท่านจะได้พบกับวิวทิวทัศน์ของเมืองซาปาที่เต็มไปด้วยความสดชื่น และสุดกลิ่นอายธรรมชาติ และยังตื่นตาไปด้วยวิถุเขา และนาขั้นบันได ที่มีชื่อเสียงของเมืองซาปาอีกด้วย ความยาวประมาณ 2 กิโลเมตร โดยใช้เวลาประมาณ 20 นาทีเพื่อไปสู่สถานีขึ้นกระเช้าที่จะนำท่านขึ้นสู่ยอดเขาฟานซีปัน



จากนั้นนำท่าน **นั่งกระเช้าขึ้นเขาฟานซีปัน (รวมค่ากระเช้าขึ้นเขา)** ข้ามภูเขากว่า 7 กิโลเมตร ใช้เวลาประมาณ 15 นาที ข้ามเทือกเขาน้อยใหญ่มากมายสู่เทือกเขา **ฟานซีปัน** ท่ามกลางมวลเมฆหมอกที่ลอยละล่องอยู่รอบๆ ชมทัศนียภาพที่แสนสวยงามบนจุดชมวิวในระดับความสูง 3,143 เมตร จุดที่ได้รับการขนานนามว่าเป็นหลังคาแห่งอินโดจีน ด้วยทิวทัศน์แบบพาโนรามาพร้อมสัมผัสอากาศที่หนาวเย็นตลอดทั้งปี ท่านสามารถเดินขึ้นสู่จุดสูงสุดของยอดเขาฟานซีปัน หรือเลือกใช้บริการรถราง **(ไม่รวมรถรางขึ้นสู่ยอดเขาฟานซีปัน)** เพื่อพิชิตจุดที่สูงที่สุดในเอเชียตะวันออกเฉียงใต้ หรือหลังคาแห่งอินโดจีน

หมายเหตุ : กรณีกระเช้าฟานซีปันปิดปรับปรุงในช่วงที่ลูกค้าเดินทาง ทางผู้จัดจะเปลี่ยนรายการท่องเที่ยวไปสะพานกระจกมังกรเมฆแทน

**เที่ยง รับประทานอาหารกลางวัน ณ ภัตตาคาร บุฟเฟต์นานาชาติ (3)**

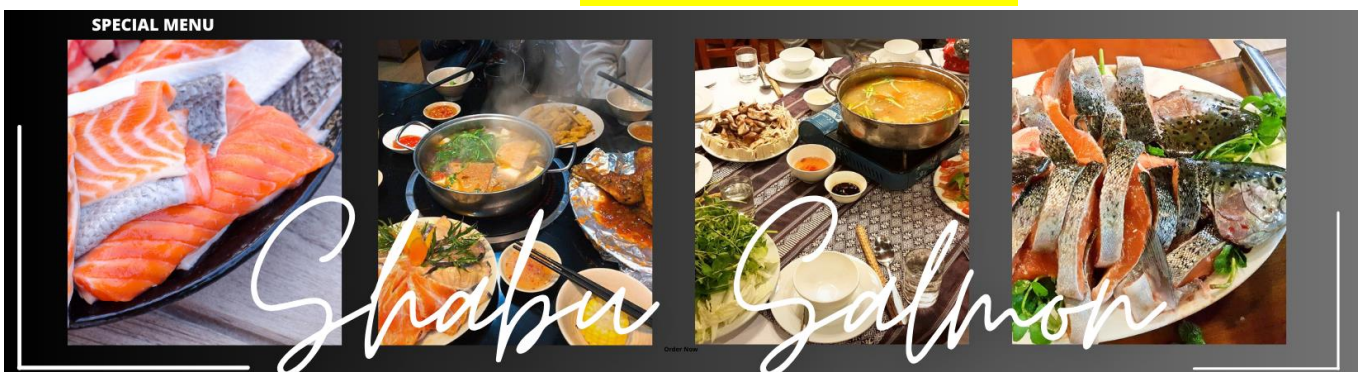
จากนั้นนำท่านชม **หมู่บ้านก๊ตก๊ต (Cat Cat Village)** หมู่บ้านก๊ตก๊ตเป็นหนึ่งในหมู่บ้านเล็กๆที่เก่าแก่ที่สุดในภูมิภาคนี้และเป็นที่รู้จักกันดีว่าเป็นหมู่บ้านของชนกลุ่มน้อยชาวม้งดำ หมู่บ้านก๊ตก๊ตเป็นสถานที่ที่เหมาะสมสำหรับทุกคนที่ต้องการประสบการณ์การเดินเขา รวมถึงสัมผัสวิถีชีวิตในพื้นที่ภูเขาด้วยและขนบธรรมเนียมประเพณีของคนท้องถิ่น หมู่บ้านก๊ตก๊ตล้อมรอบด้วยนาข้าวขั้นบันไดบนภูเขาที่สวยงาม, เนินเขาที่เขียวชอุ่ม และน้ำตกที่สวยงาม ทำให้นักท่องเที่ยวที่มาเที่ยวที่นี่ได้เห็นทิวทัศน์ที่งดงามของซาปา



พาท่านเช็กอินแลนด์มาร์คแห่งใหม่ของซาปา **โมอาน่า ซาปา คาเฟ่ (MOANA SAPA CAFÉ)** จำลองไฮไลท์ของที่เกี่ยวข้องที่มารวมไว้ให้ท่านได้ถ่ายรูปท่ามกลางบรรยากาศที่อบอุ่นไปด้วยภูเขา นอกจากนี้ยังมีเครื่องดื่มจำหน่ายให้ท่านได้พักผ่อนเครื่องดื่ม และยังได้เพลิดเพลินกับสายหมอกจางๆ พร้อมกับบรรยากาศสุดโรแมนติก (ไม่รวมค่าอาหารและเครื่องดื่ม)



ค่ำ **รับประทานอาหารค่ำ ณ ภัตตาคาร เมนูพิเศษหม้อไฟปลาแซลมอน (4)**



นำท่านเข้าสู่ที่พัก Sapa Passion Hotel & Spa / Azure Sapa Hotel / Sapa Green Forest Hotel
ระดับ 4 ดาว (หรือเทียบเท่า)

วันที่สาม

ซาปา-ลาวไก-เลือกซื้อของฝาก ร้านเยื่อไผ่-ฮานอย-สุสานอดีตประธานาธิบดีโฮจิมินห์ - วัดเจินก๊วก - ทะเลสาบคืนดาบ - ถนน 36 สาย

เช้า

รับประทานอาหารเช้า ณ ห้องอาหารของโรงแรม (5)

ได้เวลาอันสมควรนำท่านเดินทางสู่ฮานอย ใช้เวลาประมาณ 5-7 ชม.

โดยระหว่างทางให้ท่านให้แวะเลือกซื้อของฝาก ร้านเยื่อไผ่

เที่ยง

รับประทานอาหารกลางวัน ณ ภัตตาคาร (6)

จากนั้นนำท่านเข้าสู่ **สุสานอดีตประธานาธิบดีโฮจิมินห์ (ชมด้านนอก)** อยู่ที่ จัตุรัสบาติงห์ ใจกลางกรุงฮานอยเป็นสถานที่เก็บศพภายในบรรจุศพอาบนํ้ายาของโฮจิมินห์นอนสงบอยู่ในโลง



จากนั้นนำท่านไป **วัดเจินก๊วก (Tran Quoc Pagoda)** เป็นวัดที่อยู่ใจกลางเมืองของเวียดนาม ใกล้ชิดกับทะเลสาบตะวันตกของเมืองฮานอย สร้างด้วยสถาปัตยกรรมจีนโบราณ มีความร่มรื่น และบรรยากาศดี จึงเป็นที่นิยมของนักท่องเที่ยวทั้งที่ชื่นชมความงามและมีศรัทธาในพระพุทธศาสนา จากภาพมุมสูงของสถานที่ตั้ง ที่นี้เหมือนตั้งอยู่บนเกาะที่ยื่นลงไปทะเลสาบ แต่มีเส้นทางคมนาคมเข้าถึงที่ สิ่งปลูกสร้างมีการวางผังเป็นอย่างดี ใช้สีสันทึกลมกลืนในโทนสีเหลือง น้ำตาล ตัดกับสีเขียวของต้นไม้ใหญ่ที่โอบล้อมอยู่ในมุมถ่ายภาพจากอีกฝั่งหนึ่ง จะเห็นสิ่งปลูกสร้างสไตล์จีน และเจดีย์หลายชั้นโดดเด่น มีภาพที่สะท้อนลงสู่ผิวน้ำเป็นภูมิทัศน์ที่งดงามทั้งยามกลางวันและยามค่ำคืนที่มีการเปิดไฟส่องสว่าง



จากนั้นนำท่านไป **ทะเลสาบคินดาบ** มีทะเลสาบน้ำสีเขียวอยู่ที่ใจกลางเมืองฮานอย ทะเลสาบน้ำจืดแห่งนี้ ชื่อฮว่านเกียม แปลว่า ทะเลสาบคินดาบ มีตำนานเล่าต่อกันมาว่า ในศตวรรษที่ 15 จักรพรรดิจักรพรรดิ เล เหล่ย (Le Loi) ได้รับดาบวิเศษจากสวรรค์และใช้ดาบนั้นต่อสู้กับกองทัพจีนจนได้รับเอกราช หลังจากนั้น วันหนึ่ง จักรพรรดิได้ลงเรือล่องไปในทะเลสาบพร้อมกับดาบ มีเต่ายักษ์ขึ้นมารับดาบวิเศษแล้วดำลงสู่ใต้น้ำ หายไป จึงเป็นที่มาของชื่อทะเลสาบกลางเมืองฮานอย



จากนั้นให้ท่านได้ **อิสระช้อปปิ้ง ถนนสาย 36 street** แหล่งช้อปปิ้งของฮานอย มีต้นไม้ปกคลุมสองฝั่ง ถนน สาเหตุที่ชื่อถนน 36 มาจาก 36 อาชีพที่ทำการค้าขายบนถนนแห่งนี้ ตั้งแต่อดีตอย่างงานด้าน หัตถกรรมสอดคล้องกับชื่อถนนแต่ละเส้น ในอดีตอย่างเช่น ถนนเครื่องเงิน ถนนผ้าไหม แต่ปัจจุบัน มากกว่า 36 ไปแล้ว ที่นี่จะเป็นแหล่ง Shopping มีสินค้าหลากหลายชนิด ร้านขายชุดกีฬาให้เลือก มากมาย เนื่องจาก เวียดนามเอง เป็นฐานการผลิตสินค้าของ แบรนด์ที่มีชื่อเสียงของโลกมากมาย

ค่ำ

รับประทานอาหารค่ำ ณ ภัตตาคาร (7)

นำท่านเข้าสู่ที่พัก Western Skyline Hotelระดับ 4 ดาว (หรือเทียบเท่า)

วันที่สี่

ฮานอย – Mega Grand World International Trade Center – สนามบินฮานอย –
สนามบินสุวรรณภูมิ

เช้า

รับประทานอาหารเช้า ณ ห้องอาหารของโรงแรม (8)

นำท่านออกเดินทางสู่ สถานที่ท่องเที่ยวแห่งใหม่ ของเมืองฮานอย ที่กำลังเป็นที่นิยมของนักท่องเที่ยวทั้ง ชาวต่างชาติ และชาวเวียดนามเอง **Mega Grand World International Trade Center** ตั้งอยู่ใจกลางของ ภาคเหนือ และที่นี่ยังเป็นแหล่งรวมความบันเทิงที่ทันสมัยที่สุด เพียบพร้อมไปด้วยร้านช้อปปิ้งมากมาย จุดหมายปลายทางสำหรับนักท่องเที่ยวที่ต้องการสัมผัสวัฒนธรรม ศิลปะ สถาปัตยกรรมร่วมสมัยของเอเชีย – ยุโรป ที่ถ่ายทอดผ่านทางอาคารบ้านเรือน และการตกแต่งด้วยกลิ่นไอความเป็นอิตาลีเลียน ท่านจะได้ เพลิดเพลินไปกับ ร้านค้ามากมาย ให้เลือกซื้อของฝาก ต่างๆ และเติมไปอิมไปด้วยมุกตลกมากมาย ที่ สามารถใช้เวลาเดินทาง ได้ตลอดทั้งวันไม่มีเบื่อ



- เที่ยง** **บริการขนมปังฝรั่งเศสสไตล์เวียดนาม บั๊นหมี่ (๑)**
สมควรแก่เวลา นำท่านเดินทาง สู่ท่าอากาศยานนานาชาติฮานอย เตรียมตัวเดินทางสู่กรุงเทพฯ
16.00 น. ออกเดินทางกลับสู่สนามบินสุวรรณภูมิ โดยเที่ยวบินที่ VN619
บริการขนมปังเวียดนาม บนเครื่อง
18.05 น. เดินทางถึงสนามบิน สุวรรณภูมิ กรุงเทพฯ โดยสวัสดิภาพ

รายการท่องเที่ยวนี้ อาจเปลี่ยนแปลงหรือสลับสถานที่ท่องเที่ยว ได้ตามความเหมาะสม
อันเกิดจากปัจจัยภายนอก เช่น สภาพอากาศ และความล่าช้าของเที่ยวบิน และอื่นๆ
โดยบริษัทฯ ผู้จัด จะคำนึงถึงผลประโยชน์ของลูกค้าเป็นสำคัญ

ราคาทัวร์ไม่รวมค่าทิปไกด์ท้องถิ่นและคนขับรถ
ท่านละ 1,500 บาท ตลอดการเดินทาง
หัวหน้าทัวร์ไทย แล้วแต่ความพึงพอใจในการบริการ

อย่าลืม
อ่านเพื่อทำความเข้าใจเงื่อนไขการจองทัวร์

อัตราค่าบริการ

| วันที่เดินทาง | ห้องเตียงคู่ นอน 2 ท่าน เด็กมีเตียงพัก 3 ท่าน | พักเดี่ยว |
|---|--|-----------|
| เมษายน 2567 | | |
| วันที่ 5-8 เมษายน 2567 | 16,899 บาท | 4,900 บาท |
| วันที่ 13-16 เมษายน 2567 | 19,899 บาท | 4,900 บาท |
| พฤษภาคม 2567 | | |
| วันที่ 10-13 พฤษภาคม 2567 | 14,899 บาท | 4,900 บาท |
| วันที่ 16-19 พฤษภาคม 2567 | 14,899 บาท | 4,900 บาท |
| วันที่ 25-28 พฤษภาคม 2567 | 14,899 บาท | 4,900 บาท |
| วันที่ 31 พฤษภาคม- 3 มิถุนายน 2567 | 16,899 บาท | 4,900 บาท |
| มิถุนายน 2567 | | |
| วันที่ 13-16 มิถุนายน 2567 | 14,899 บาท | 4,900 บาท |
| วันที่ 27-30 มิถุนายน 2567 | 14,899 บาท | 4,900 บาท |
| กรกฎาคม 2567 | | |
| วันที่ 19-22 กรกฎาคม 2567 | 18,899 บาท | 4,900 บาท |
| วันที่ 27-30 กรกฎาคม 2567 | 19,899 บาท | 4,900 บาท |
| สิงหาคม 2567 | | |
| วันที่ 2-5 สิงหาคม 2567 | 14,899 บาท | 4,900 บาท |
| วันที่ 10-13 สิงหาคม 2567 | 18,899 บาท | 4,900 บาท |
| วันที่ 24-27 สิงหาคม 2567 | 14,899 บาท | 4,900 บาท |
| กันยายน 2567 | | |
| วันที่ 7-10 กันยายน 2567 | 15,899 บาท | 4,900 บาท |
| วันที่ 13-16 กันยายน 2567 | 14,899 บาท | 4,900 บาท |
| วันที่ 20-23 กันยายน 2567 | 14,899 บาท | 4,900 บาท |
| วันที่ 27-30 กันยายน 2567 | 14,899 บาท | 4,900 บาท |
| ราคาเด็กอายุไม่ถึง 2 ขวบ = Infant 4,000 บาท | | |

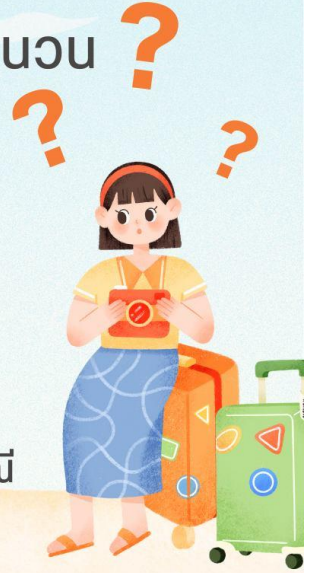


เงื่อนไขการยกเลิก

ขอสงวนสิทธิ์ในการคืนเงินมัดจำหรือค่าทัวร์เต็มจำนวน ?
ทุกกรณี การแจ้งยกเลิกการเดินทาง
หรือไม่เดินทางในวันที่ทำการจองไว้ ?



ค่าทัวร์เป็นลักษณะของการเหมาจ่าย
ไม่สามารถคืนเงินค่าอาหาร
หรือค่าเข้าชมสถานที่ท่องเที่ยวต่างๆ
หากลูกค้าไม่เข้าร่วมกิจกรรมของทัวร์ทุกกรณี





อัตราค่าบริการรวม



- ✓ ค่าตัวเครื่องบินไป-กลับเส้นทางตามรายการระบุชั้นทัศนาวจร (ต้องไป-กลับพร้อมคณะเท่านั้น)
- ✓ ค่าภาษีสนามบินและค่าภาษีน้ำมันเชื้อเพลิงแล้ว และทางบริษัทขอเก็บเพิ่มในกรณีที่สายการบินมีการปรับค่าธรรมเนียมเพิ่ม ก่อนการเดินทาง
- ✓ ค่าสัมภาระน้ำหนักท่านละ 20 กก. โหลดใต้ท้องเครื่องบิน และสำหรับถือขึ้นเครื่อง 7กก.
- ✓ ค่าที่พักตามระบุในรายการ
- ✓ ค่าอาหารตามรายการระบุ
- ✓ ค่ารถรับ-ส่งนำเที่ยวตามรายการ และ ค่าเข้าชมสถานที่ตามรายการระบุ
- ✓ ค่าบริการหัวหน้าทัวร์ที่ชำนาญเส้นทางนำท่านท่องเที่ยวตลอดรายการในต่างประเทศ
- ✓ ประกันอุบัติเหตุระหว่างการเดินทาง วงเงินท่านละ 1,000,000 บาท (เงื่อนไขตามกรมธรรม์)
- ✓ ภาษีมูลค่าเพิ่ม 7% และภาษีหัก ณ ที่จ่าย 3% (แค่ค่าบริการเท่านั้น)



อัตราค่าบริการไม่รวม

- ✗ ค่าใช้จ่ายส่วนตัว อาทิ ค่าทำหนังสือเดินทาง, ค่าโทรศัพท์ส่วนตัว, ค่าชกரிด, มินิบาร์ในห้องพัก , รวมถึงค่าอาหารและเครื่องดื่มที่สั่งเพิ่มนอกเหนือรายการ
- ✗ ค่าสัมภาระที่หนักเกินสายการบินกำหนด (ปกติ 20 กก.)
- ✗ ค่าทิปโถงถิ่นและคนขับรถ ท่านละ 1,500 บาท สำหรับเดินทางตั้งแต่ 1 เม.ย. 67 เป็นต้นไป



เงื่อนไขการจอง และชำระเงิน

ชำระมัดจำในวันที่จองที่นั่งละ **5,000 บาท** พร้อมหนังสือเดินทาง (หรือสำเนา) ส่วนที่เหลือชำระทั้งหมดอย่างน้อย 20 วันก่อนการเดินทาง

กรุ๊ปที่เดินทางช่วงวันหยุด หรือเทศกาลที่ต้องการันตีมัดจำกับสายการบินหรือผ่านตัวแทนในประเทศหรือต่างประเทศ รวมถึงเที่ยวบินพิเศษ เช่น Charter Flight, Extra Flight ทางบริษัทฯ ขอสงวนสิทธิ์ไม่คืนเงินค่าทัวร์ทั้งเต็มจำนวนหรือบางส่วน ในกรณีที่ท่านจองแล้วยกเลิกหรือเลื่อนการเดินทาง

กรุ๊ปที่เดินทางช่วงวันหยุด หรือเทศกาลที่ต้องการันตีมัดจำกับสายการบินหรือผ่านตัวแทนในประเทศหรือต่างประเทศ รวมถึงเที่ยวบินพิเศษ เช่น Charter Flight, Extra Flight ทางบริษัทฯ ขอสงวนสิทธิ์ไม่คืนเงินค่าทัวร์ทั้งเต็มจำนวนหรือบางส่วน ในกรณีที่ท่านจองแล้วยกเลิกหรือเลื่อนการเดินทาง





ข้อควรทราบ



ทางบริษัทฯ ขอสงวนสิทธิ์ความรับผิดชอบใด ๆ ทั้งสิ้นในกรณีดังต่อไปนี้



หากเกิดกรณีความล่าช้าจากสายการบิน, การประท้วง, การนัดหยุดงาน, การก่อกองลาจล, การปิดด่าน, ภัยธรรมชาติ หรือกรณีที่ทำนดถูกปฏิเสธการเข้าหรือออกเมืองจากเจ้าหน้าที่ตรวจคนเข้าเมืองหรือเจ้าหน้าที่กรมแรงงานทั้งจากไทยและต่างประเทศ ซึ่งอยู่นอกเหนือความรับผิดชอบของบริษัทฯ



หากท่านใช้บริการของทางบริษัทฯ ไม่ครบ อาทิ ไม่เที่ยวบางรายการ, ไม่ทานอาหารบางมื้อ เพราะค่าใช้จ่ายทุกอย่างทางบริษัทฯ ได้ชำระค่าใช้จ่ายให้ตัวแทนต่างประเทศแบบเหมาขาดก่อนออกเดินทางแล้ว



หากเกิดทรัพย์สินสูญหายจากการโจรกรรมและ/หรือ เกิดอุบัติเหตุสูญหายที่เกิดจากความประมาทของตัวนักท่องเที่ยวเอง



ตัวเครื่องบินเป็นตัวราคาพิเศษ หากท่านไม่เดินทางพร้อมคณะไม่ว่าจะด้วยเหตุใดก็ตาม ไม่สามารถนำมาเลื่อนวันเดินทางหรือคืนเงินได้



เนื่องจากตัวเครื่องบินเป็นตัวแบบหมู่คณะระบบจะทำการ Random ไม่สามารถเลือกที่นั่งได้ ท่านอาจจะไม่ได้นั่งติดกัน แต่สามารถแจ้งความต้องการต่อที่หน้าเคาน์เตอร์สายการบินเท่านั้น



สำคัญมาก



หนังสือเดินทาง (Passport) ต้องมีอายุเหลือใช้งานอย่างน้อย 6 เดือน
บริษัทฯ ไม่รับผิดชอบหากอายุหนังสือเดินทางของท่าน เหลือไม่ถึง
และไม่สามารถเดินทางออกนอกประเทศได้



หากท่านไม่ได้ถือหนังสือเดินทางไทย โปรดสอบถาม
เงื่อนไข การเดินทางและ เงื่อนไขวีซ่า