



SS HOLIDAY

บริษัท เอส.เอส.ฮอลิเดย์ (2003) จำกัด

54/48 ตำบล ศาลากลาง อำเภอ บางกรวย จังหวัด นครปฐม รหัสไปรษณีย์ 11130

✉ ssholiday2003@hotmail.com ☎ 061-615-2564 📞 pooms.s.holiday



เลขที่ใบอนุญาต 11/05222

vietjet Air

FT-PKXVZ08A

เที่ยวฉ่ำ..ฉ่ำ ปักกิ่ง

5 วัน 3 คืน

พระราชวังต้องห้าม กำแพงเมืองจีน • ไม่ลงร้าน•

สวนสนุก Universal Studio

เดินทาง

06-10 พ.ย 67



**ไม่ลงร้านช้อปปิ้ง

22,965.-

- จัตุรัสเทียนอันเหมิน • พระราชวังต้องห้าม • หอฟ้าเทียนถาน • หวังฝูจิ่ง
- สนามกีฬาโอลิมปิก รังนก • กำแพงเมืองจีน(ด่านจวิหยงกวน)
- สวนสนุกปักกิ่งยูนิเวอร์แซล เต็มวัน
- เมืองโบราณใต้ดิน • ถนนโบราณเฉียนเหมิน • ช้อปปิ้ง Soluna

จัตุรัสเทียนอันเหมิน

หอฟ้าเทียนถาน

พระราชวังต้องห้าม

เมนูพิเศษ เปิดปักกิ่ง

เช็คอินไฮไลท์สุดฮิต

น้ำหนักกระเป๋า 20 Kg

พักโรงแรม 4 ดาว

เที่ยวฉำ..ฉำ ปักกิ่ง 5 วัน 3 คืน

พระราชวังต้องห้าม กำแพงเมืองจีน ...ไม่ลงร้าน...
เปิดประสบการณ์เที่ยวสวนสนุก Universal Studio

Vietjet Air

FT-PKXVZ07A

เที่ยวฉำ..ฉำ ปักกิ่ง

5 วัน 3 คืน

พระราชวังต้องห้าม กำแพงเมืองจีน • ไม่ลงร้าน•

สวนสนุก Universal Studio

เดินทาง

06-10 พ.ย 67



**ไม่ลงร้านช้อปปิ้ง

22,965.-

- จัตุรัสเทียนอันเหมิน • พระราชวังกู้กง • หอฟ้าเทียนถาน • หวังฟูจิ่ง
- สนามกีฬาโอลิมปิก รังนก • กำแพงเมืองจีน(ด้านจิวหยงทวน)
- สวนสนุกปักกิ่งยูนิเวอร์สเซล เต็มวัน
- เมืองโบราณไต้ตัน • ถนนโบราณเสียนเหมิน • ช้อปปิ้ง Soluna

หอฟ้าเทียนถาน

จัตุรัสเทียนอันเหมิน

พระราชวังต้องห้าม



เมนูพิเศษ เปิดปักกิ่ง



เช็คอินไฮไลท์สุดฮิต



น้ำหนักกระเป๋า 20 Kg



พักโรงแรม 4 ดาว

เที่ยวฉ่า..ฉ่า ปักกิ่ง 5 วัน 3 คืน

พระราชวังต้องห้าม กำแพงเมืองจีน ...ไม่หลงร้าน...
เปิดประสบการณ์เที่ยวสวนสนุก Universal Studio

บินตรงจาก
กรุงเทพฯ
(สุวรรณภูมิ)

ปักกิ่ง

vietjetair.com

Bangkok to Beijing

BKK สนามบินสุวรรณภูมิ → 4h 45m → **PKX** สนามบินปักกิ่งต้าซิง

Thai Vietjet Air	เที่ยวบิน	ออก	ถึง
ชาไป	VZ3718	19 : 25	01 : 00+1

Beijing to Bangkok

PKX สนามบินปักกิ่งต้าซิง → 5 h 10m → **BKK** สนามบินสุวรรณภูมิ

Thai Vietjet Air	เที่ยวบิน	ออก	ถึง
ชากลับ	VZ3719	02 : 15	06 : 25

วันที่	รายการโปรแกรมท่องเที่ยว	อาหาร			โรงแรม
		เช้า	เที่ยง	เย็น	
1	สนามบินสุวรรณภูมิ-สนามบินนานาชาติปักกิ่ง ด้าซิง	—	—	—	HOLIDAY INN EXPRESS HOTEL ระดับ 4*หรือเทียบเท่า
2	สนามบินปักกิ่งต้าซิง-จัตุรัสเทียนอันเหมิน-พระราชวังฤดูร้อนหวู่ฝ่าเทียนถาน - หวังฟูจิ่ง- เมืองโบราณใต้ดิน	📍	📍	📍	HOLIDAY INN EXPRESS HOTEL ระดับ 4*หรือเทียบเท่า
3	สวนสนุกปักกิ่งยูนิเวอร์แซล เดิมวัน	📍	—	—	HOLIDAY INN EXPRESS HOTEL ระดับ 4*หรือเทียบเท่า
4	กำแพงเมืองจีน(ด่านอวิหยงกวน) - สนามกีฬาโอลิมปิกครั้งนกถนนโบราณเจียนเหมิน - ซ้อมปิ้ง SOLUNA -สนามบินปักกิ่ง	📍	📍	—	—
5	สนามบินนานาชาติปักกิ่ง ด้าซิง-สนามบินสุวรรณภูมิ	—	—	—	—

**อิ่มอร่อย
เมนูพิเศษ
ต้นตำรับ**



เปิดปักกิ่ง

อัตราค่าบริการ

วันเดินทาง	ราคาผู้ใหญ่ พักห้องละ 2-3 ท่าน	ราคาเด็ก อายุต่ำกว่า 12 ปี	พักเดี่ยว (เพิ่ม)
6 - 10 พฤศจิกายน 2567	22,965.-	21,965.-	4,000. -
INFANT (ทารก) เด็กอายุต่ำกว่า 2 ปี ราคา 10,000 บาท / ท่าน			

วันแรก กรุงเทพฯ (สนามบินสุวรรณภูมิ)-ปักกิ่ง

16.30 น. คณะพร้อมกันที่สนามบินสุวรรณภูมิ บริเวณชั้น 4 ผู้โดยสารขาออกระหว่างประเทศ เคาน์เตอร์เช็คอิน สายการบิน **ไทยเว็ทเจ็ทแอร์ (Thai Vietjet Air)** เจ้าหน้าที่ของบริษัทฯให้การต้อนรับและอำนวยความสะดวกในการเช็คอินรับบัตรโดยสาร

****หมายเหตุ**** เนื่องจากตัวเครื่องบินของคณะเป็นตัวยุติพิเศษ ที่นั่งอาจจะไม่ได้นั่งติดกัน และไม่สามารถเลือกช่วงที่นั่งบนเครื่องบินได้ในคณะซึ่งเป็นไปตามเงื่อนไขสายการบิน หากต้องการซื้อบริการเสริมโปรดติดต่อฝ่ายขาย

19.25 น. บินลัดฟ้าสู่ **กรุงปักกิ่ง** โดยสายการบิน **ไทยเว็ทเจ็ทแอร์ (Thai Vietjet Air)** เที่ยวบินที่ **VZ3718** ใช้เวลาเดินทาง 4 ชั่วโมง 35 นาที **ไม่รวมบริการอาหารและเครื่องดื่ม บนเครื่อง**

หมายเหตุ: เคาน์เตอร์เช็คอินจะปิดบริการก่อนเวลาเครื่องออก 60 นาที และผู้โดยสารพร้อม ณ ประตูขึ้นเครื่องก่อนเวลาเครื่องออก 30 นาที

วันที่สอง สนามบินปักกิ่งต้าซิง - จัตุรัสเทียนอันเหมิน - พระราชวังฤดูง - -หอฟ้าเทียนถาน - หวังฟูจิ่ง - เมืองโบราณใต้ดิน

01.00 น. เดินทางถึงสนามบิน **ท่าอากาศยานนานาชาติปักกิ่งต้าซิง (เวลาท้องถิ่นเร็วกว่าไทย 1 ชั่วโมง กรุณาปรับนาฬิกาเป็นเวลาท้องถิ่น เพื่อสะดวกในการนัดหมาย)** หลังผ่านพิธีการตรวจคนเข้าเมือง จากนั้นนำท่านเข้าสู่โรงแรมที่พักที่ท่านได้พักผ่อนตามอัธยาศัย

ที่พัก **HOLIDAY INN EXPRESS HOTEL ระดับ 4* หรือเทียบเท่า**

เช้า **บริการอาหารเช้า ณ ห้องอาหารของโรงแรม**

นำท่านเดินทางเข้าสู่ตัวเมืองปักกิ่ง มหานครแห่งนี้มีฐานะเป็นเมืองหลวงของสาธารณรัฐประชาชนจีน มีชื่อย่อว่า จิง ตั้งอยู่ที่ภาคตะวันตกเฉียงเหนือของที่ราบหวาเป่ย์ ชื่อเดิมคือ จี่ สมัยชุนชิวจ้านกั๋วเป็นเมืองหลวงของแคว้นยัน สมัยราชวงศ์เหลียวเป็นเมืองหลวงรอง ชื่อยันจิง เป็นเมืองหลวงของจีนตั้งแต่สมัยราชวงศ์จิน หยวน หมิง ชิงจนถึงสาธารณรัฐจีนเคยใช้ชื่อจงตู ต้าตู เป่ย์ผิงและเป่ย์จิง เริ่มตั้งเป็นเมืองตั้งแต่ปี 1928 จนถึงปัจจุบันแบ่งเป็น 16 เขต และ 2 อำเภอ เป็นนครที่ขึ้นตรงต่อส่วนกลาง พื้นที่ทั่วนครเป่ย์จิงมีถึง 16,800 ตารางกิโลเมตร นครปักกิ่งเป็นศูนย์การเมืองวัฒนธรรม การศึกษา ปักกิ่งเป็นเขตการปกครองพิเศษแบบมหานคร 1 ใน 4 แห่งของจีน ซึ่งมีฐานะเทียบเท่ากับมณฑล หลังจากปักกิ่งได้รับการจัดตั้งเป็นเมืองหลวงของสาธารณรัฐประชาชนจีนในปี 1949 โดยเฉพาะหลังจากสมัย 80 ศตวรรษที่ 20 เมืองปักกิ่งได้พัฒนาอย่างรวดเร็วมีการเปลี่ยนแปลงเกิดขึ้นทุกนาที

FT-PKXVZ08A - ปักกิ่ง พระราชวังต้องห้าม กำแพงเมืองจีน เที้ยวสวนสนุก Universal Studio 5 วัน 3 คืน - VZ

ปัจจุบันนี้ปักกิ่งมีถนนที่สลับตึกสูงๆ โดยไม่เพียงแต่รักษาภาพเมืองโบราณแต่ยังแสดงถึงสภาพเมืองที่ทันสมัย นำท่านเดินทางไปยัง **จัตุรัสเทียนอันเหมิน** เทียนอันเหมินเป็นจัตุรัสที่มีขนาดใหญ่ที่สุดในโลก จัตุรัสเทียนอันเหมิน ตั้งอยู่ใจกลางกรุงปักกิ่ง ความยาวตั้งแต่ทิศเหนือจรดทิศใต้ 880 เมตร ทิศตะวันออกจรดทิศตะวันตก 500 เมตร พื้นที่ทั้งสิ้น 440,000 ตารางเมตร สามารถจุประชากรได้ถึง 1,000,000 คน ปัจจุบันจัตุรัสเทียนอันเหมินนับเป็นจัตุรัสใจกลางเมืองที่ใหญ่ที่สุดในโลก ล้อมรอบด้วยสถาปัตยกรรมที่มีความสำคัญ ได้แก่ หอประตูเทียนอันเหมินที่ตั้งอยู่ทางทิศเหนือสุดของจัตุรัส รงแดงดาว 5 ดวงผืนใหญ่โบกสะบัดอยู่เหนือเสาธงกลางจัตุรัสอนุสาวรีย์วีรชนใจกลางจัตุรัส มหาศาลาประชามติด้านทิศตะวันตกของจัตุรัส ตลอดจนพิพิธภัณฑการปฏิวัติแห่งชาติ และพิพิธภัณฑการประวัติศาสตร์ชาติจีนทางฝั่งตะวันออก นอกจากนี้ทางด้านทิศใต้ยังมีหอรำลึกท่านประธานเหมา และหอประตูเจิ้งหยางเหมินหรือเจียนเหมิน



จากนั้นนำท่านเดินเข้าสู่ **พระราชวังกู้กง** สร้างขึ้นในสมัยจักรพรรดิหย่งเล่อแห่งราชวงศ์หมิง เป็นทั้งบ้านและชีวิตของจักรพรรดิในราชวงศ์หมิงและชิงรวมทั้งสิ้น 24 พระองค์ พระราชวังเก่าแก่ที่มีประวัติศาสตร์ยาวนานกว่า 500 ปี มีชื่อในภาษาจีนว่า 'กู้กง' หมายถึงพระราชวังเดิม มีชื่อเรียกอีกอย่างหนึ่งว่า 'ชื่อจีนเจิง' ซึ่งแปลว่า 'พระราชวังต้องห้าม' เหตุที่เรียกพระราชวังต้องห้าม เนื่องจากชาวจีนถือคติในการสร้างวังว่า จักรพรรดิเปรียบเสมือนบุตรแห่งสวรรค์ ดังนั้นวังของบุตรแห่งสวรรค์จึงต้องเป็น 'ที่ต้องห้าม' คนธรรมดาสามัญไม่สามารถล่วงล้ำเข้าไปได้

เที่ยง บริการอาหารกลางวัน ณ ภัตตาคาร

จากนั้นนำท่านชม **หอฟ้าเทียนถาน** ที่ตั้งอยู่ทางทิศใต้ของกรุงปักกิ่ง มีเนื้อที่ทั้งหมด 273 เฮกตาร์ หอฟ้าเป็นสถานซึ่งจักรพรรดิแห่งราชวงศ์หมิง และราชวงศ์ชิงใช้เป็นที่บวงสรวงเทพยดาในระยอย่างเข้าฤดูหนาว ถึงเดือนอ้ายตามจีนทรคติ ทุกปีพระจักรพรรดิจะเสด็จไปประกอบพระราชพิธีบวงสรวงที่นั่นเพื่อให้การเก็บเกี่ยวได้ผลอุดมประกอบด้วยตำหนักฉีเหนียนเตียนตำหนักหวงจงอี่และลานหยวนชิว เป็นต้น



จากนั้นนำท่านเดินทางสู่ **ถนนหวังฝูจิ่ง** ถนนช้อปปิ้งที่เก่าแก่ที่สุดและมีชื่อเสียงที่สุดในกรุงปักกิ่ง เป็นจุดท่องเที่ยวที่พลาดไม่ได้เมื่อมาเยือนเมืองปักกิ่ง มีสินค้าให้เลือกชม เลือกซื้อ อาทิเช่น เสื้อผ้า ของใช้รวมถึงอาหารที่หลาย หลากแปลกตา ถือได้ว่าเป็นถนนย่านแห่งการท่องเที่ยวและเป็นสตรีทฟู้ด เชิญท่านอิสระช้อปปิ้งตามอัธยาศัย

นำท่านชม **เมืองโบราณใต้ดิน** อยู่ภายในห้างหวังฝูจิ่ง เป็นการจำลองกรุงปักกิ่งในช่วงของทศวรรษที่ 1980 และ 1990 ภายในเมืองโบราณจะมีสถานีรถไฟเก่า หัวยุคจักรดีเซล Dongfeng เป็นหนึ่งในหัวยุคจักรดีเซลที่ใช้กับการรถไฟของจีน และเป็นรุ่นตัวแทนของหัวยุคจักรดีเซลขับเคลื่อนด้วยไฟฟ้ารุ่นแรกในจีน เป็นจุดเช็คอินใหม่ให้ท่านได้เลือกถ่ายรูป



คำ
ที่พัก บริการอาหารค่ำ ณ ภัตตาคาร เมนูพิเศษ...เปิดปักกิ่ง
HOLIDAY INN EXPRESS HOTEL ระดับ 4* หรือเทียบเท่า

วันที่สาม สวนสนุกปักกิ่งยูนิเวอร์แซล เต็มวัน

เช้า บริการอาหารเช้า ณ ห้องอาหารของโรงแรม

จากนั้นนำท่านเข้าชม **สวนสนุก Universal Beijing** เป็นแห่งที่ 3 ที่ได้ประทับตราเป็นสวนสนุก Universal ที่ใหญ่ที่สุดในโลก Universal Beijing Resort ตั้งอยู่ทางตะวันออกเฉียงใต้ของปักกิ่ง จัดเป็นสวนสนุกยูนิเวอร์แซล สตูดิโอแห่งที่ 5 ของโลก, แห่งที่ 3 ในเอเชีย (ต่อจาก Universal Studios Japan และ Universal Studios Singapore) และแห่งแรกในจีน โดยมีขนาดใหญ่ที่สุดในโลกในขณะนี้ ครอบคลุมพื้นที่กว่า 2,500ไร่ รวบรวมแหล่งท่องเที่ยวต่างๆ เครื่องเล่นมาตรฐานระดับโลก และการแสดงที่ดีที่สุดจากยูนิเวอร์แซล สตูดิโอ จากทั่วโลก Universal Beijing มี 7 โซน ได้แก่ The Wizarding World of Harry Potter, Transformers Metrobase, Kung Fu Panda Land of Awesomeness, Hollywood, WaterWorld, Minion Land และ Jurassic World Isla



อาหารเที่ยงและเย็นตามอัธยาศัย
ที่พัก HOLIDAY INN EXPRESS HOTEL ระดับ 4* หรือเทียบเท่า

วันที่สี่ กำแพงเมืองจีน(ด้านจวีหยงกวน) - สนามกีฬาโอลิมปิกครั้งนก - ถนนโบราณเจียนเหมิน -
ช้อปปิ้ง Soluna - สนามบินปักกิ่ง

เช้า บริการอาหารเช้า ณ ห้องอาหารของโรงแรม

นำท่านเดินทางสู่ **กำแพงเมืองจีน (ด้านจวีหยงกวน)** 1 ใน 7 สิ่งมหัศจรรย์ของโลก สร้างเมื่อกว่า 2,500 ปีมาแล้ว เป็นกำแพงที่มีป้อมคั่นเป็นช่วงๆ ของจีนสมัยโบราณ สร้างในสมัยพระเจ้าจินชื้อองค์แรก กำแพงส่วนใหญ่ที่ปรากฏในปัจจุบันสร้างขึ้นในสมัยราชวงศ์หมิงทั้งนี้เพื่อป้องกันการรุกรานจากพวกมองโกลและพวกเติร์กหลังจากนั้นยังมีการสร้างกำแพงต่ออีกหลายครั้งด้วยกัน แต่ภายหลังก็มีเผ่าเร่ร่อนจากมองโกลเสียและแมนจูเรีย

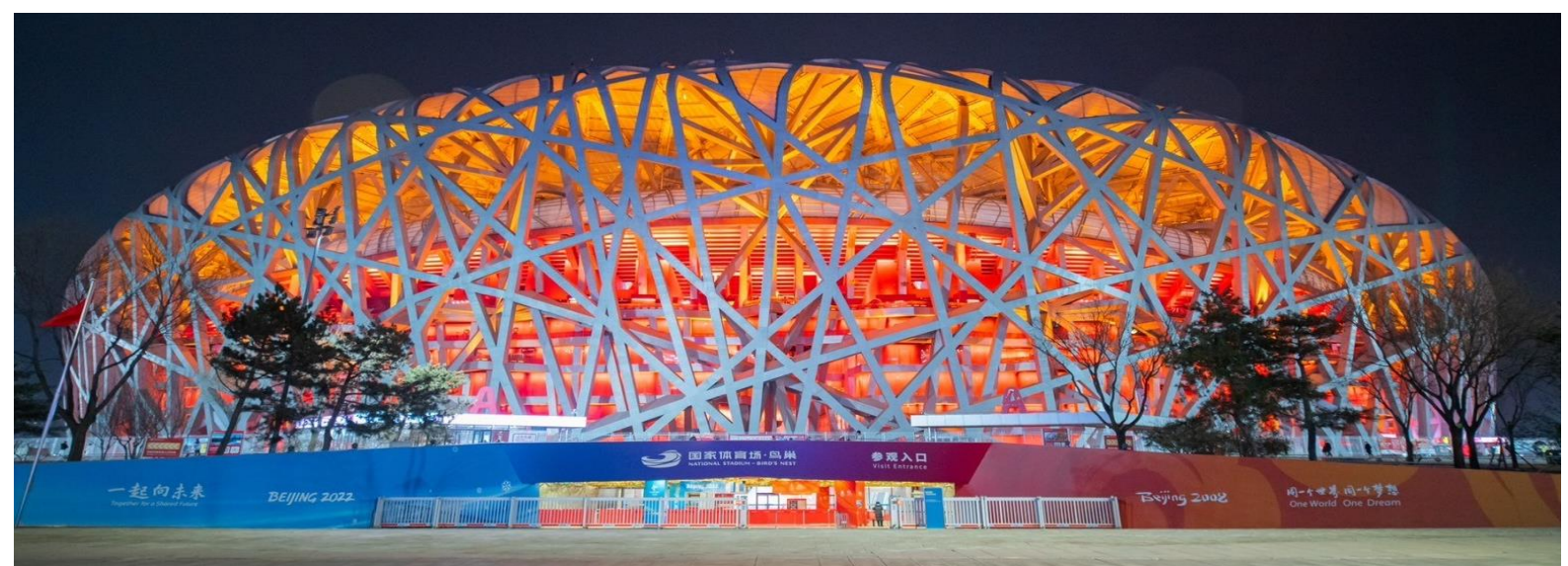
FT-PKXVZ08A - ปักกิ่ง พระราชวังต้องห้าม กำแพงเมืองจีน เที่ยวสวนสนุก Universal Studio 5 วัน 3 คืน - VZ



สามารถบุกฝ่ากำแพงเมืองจีนได้สำเร็จ มีความยาวทั้งหมดถึง 6,350 กิโลเมตร และนับเป็น หนึ่งในเจ็ดสิ่งมหัศจรรย์ของโลกในยุคกลางอีกด้วย

เที่ยว บริการอาหารกลางวัน ณ ภัตตาคาร

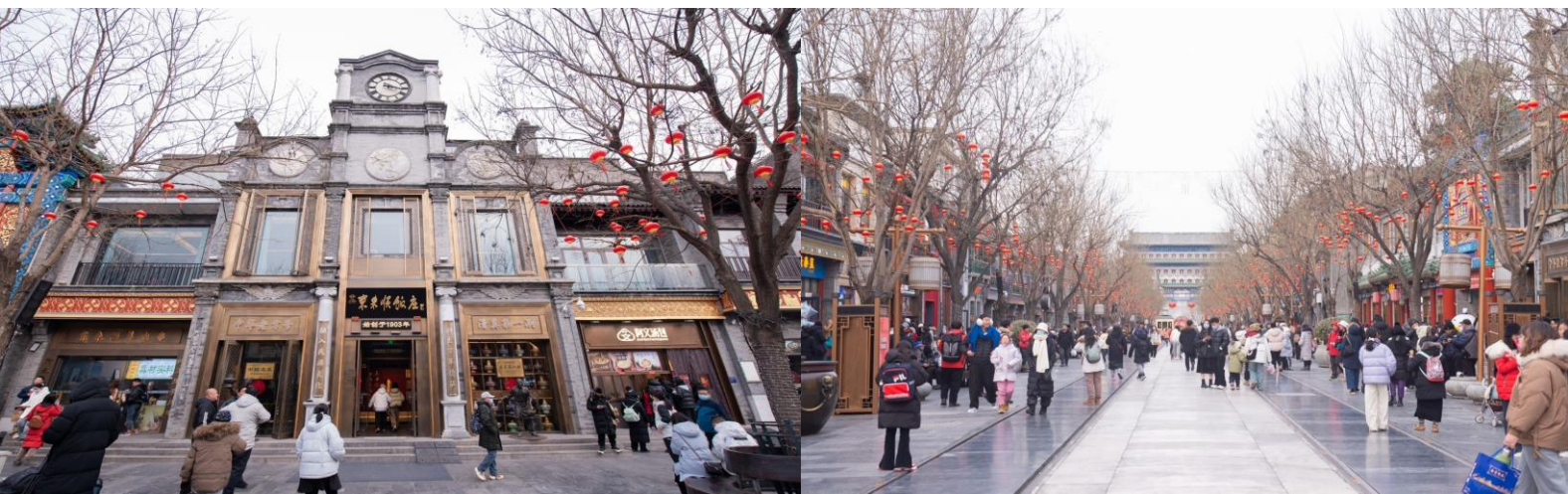
บ่าย จากนั้นนำท่านแวะถ่ายรูปบริเวณด้านหน้า **สนามกีฬาโอลิมปิกกรุงปักกิ่ง** สนามกีฬาโอลิมปิกกรุงปักกิ่งออกแบบโดยสถาปนิกชาวสวิสเซอร์แลนด์ Herzog & de Meuron เดินตามรอยสนามกีฬาชื่อดังของโลก “โคลอสเซียม” พยายามให้ผู้อำนวยวยต่อสิ่งแวดล้อม ในสนามจุได้ 91,000 ที่นั่ง ใช้จัดพิธีเปิด-ปิดการแข่งขันโอลิมปิก 2008 มีลักษณะภายนอกคล้ายกับ “รังนก” ที่มีโครงตาข่ายเหล็กเหมือนกิ่งไม้ เพดานและผนังอาคารที่ทำด้วยวัสดุโปร่งใส วัฒนธรรมมีลักษณะรูปทรงขามสีแดง ดูคล้ายกับพระราชวังต้องห้ามของจีน ซึ่งให้กลิ่นอายงดงามแบบตะวันออก ผ่านชมสระว่ายน้ำแห่งชาติ สระว่ายน้ำแห่งชาติ สร้างขึ้นเหนือจินตนาการคล้าย “ก้อนน้ำสีเหลี่ยมขนาดใหญ่” ซึ่ง PTW and Ove Arup ออกแบบโดยใช้วัสดุทพลอนทำเป็นโครงร่าง เน้นใช้พลังงานแสงอาทิตย์เพื่อให้ดูเหมือนน้ำที่สุด



FT-PKXVZ08A - ปักกิ่ง พระราชวังต้องห้าม กำแพงเมืองจีน เทียวสวนสนุก Universal Studio 5 วัน 3 คืน - **VZ**

และใช้เทคโนโลยีจากงานวิจัยของนักฟิสิกส์จาก Dublin's Trinity College ที่ทำให้กำแพงอาคารดูเหมือนฟองน้ำที่เคลื่อนไหวอยู่ตลอดเวลา

จากนั้นเดินทางไปยังถนนคนเดินสายวัฒนธรรม **เจียนเหมิน** ถนนเจียนเหมินย่านการค้าแหล่งใหญ่ ด้านหน้ามีซุ้มประตูไม้ห้าช่องขนาดใหญ่ มีประวัติมายาวนานกว่า 600 ปี สมัยราชวงศ์ชิง ถนนการค้านี้เป็นถนนเส้นตรงสองข้างทางเป็นอาคารทรงโบราณสองชั้น ผนังเป็นสีเทาตามลักษณะสถาปัตยกรรมโบราณ ตกแต่งด้วยกระเบื้องสีเขียวและสีแดง อาคารโบราณเกือบทั้งหมดถูกดัดแปลงเป็นร้านค้า เช่น ร้านกาแฟ ร้านขายของฝาก ร้านขายสินค้านำเข้า ร้านถ่ายรูปโบราณ ร้านขายสินค้าหัตถกรรม ร้านขายเสื้อผ้า และร้านขายอาหาร นำท่านสู่ **ถนนช้อปปิ้ง Soluna** อีสรระอาหารค่ำให้ท่านได้อิสระได้เลือกซื้อของฝากตามอัธยาศัย สมควรแก่เวลานำท่านเดินทางสู่ **สนามบินปักกิ่ง ต้าซิง**



วันที่ห้า สนามบินปักกิ่งต้าซิง – สนามบินสุวรรณภูมิฯ

- 02.15 น.** ออกเดินทางบินลัดฟ้ากลับสู่ **สนามบินสุวรรณภูมิ ประเทศไทย** โดยสายการบิน **ไทยเว็ทเจ็ทแอร์ (Thai Vietjet Air)** เที่ยวบินที่ **VZ3719** ใช้เวลาเดินทางประมาณ 5 ชั่วโมง 10 นาที **ไม่มีบริการอาหารและน้ำดื่มบนเครื่อง**
- 06.25 น.** เดินทางถึง **สนามบินสุวรรณภูมิ ประเทศไทย** โดยสวัสดิภาพ พร้อมด้วยความประทับใจ

การท่องเที่ยวเป็นกำไรของชีวิต โปรดทำความเข้าใจและเคารพวัฒนธรรมของแต่ละท้องถิ่นที่ท่านได้ไปเยือน

ขนบธรรมเนียมและวัฒนธรรมบางอย่างอาจแตกต่างไปจากที่คุ้นเคย โปรดคิดเสียว่า ท่านได้เดินทางมาเพื่อเรียนรู้สิ่งใหม่และเก็บเกี่ยวประสบการณ์แปรเปลี่ยนเป็นความสุข

สิ่งสำคัญ

หนังสือเดินทาง (**PASSPORT**) ต้องมีอายุมากกว่า **180** วัน นับจากวันเดินทางกลับ ท่านต้องนำตัวจริงมาในวันเดินทาง

****** บริษัทฯ ไม่สามารถรับผิดชอบได้ ในกรณีท่านลืมนำมา หรือนำหนังสือเดินทางมาผิดเล่ม ******

อัตราค่าบริการนี้รวม

- ค่าบัตรโดยสารชั้นประหยัดเดินทางไป-กลับ ตามเส้นทางและวันที่ระบุในรายการ
- ค่ารถนำเที่ยวตามรายการที่ระบุ
- ค่าอาหารตามที่ระบุในรายการ (ทางบริษัทสงวนสิทธิ์ในการสลับมือหรือเปลี่ยนแปลงเมนูอาหารตามสถานการณ์)
- ค่าเข้าชมสถานที่ต่างๆ ตามที่ระบุในรายการ



- ค่าน้ำหนักสัมภาระถือขึ้นเครื่อง 7 กิโลกรัมต่อท่าน ต่อเที่ยวบิน
- ค่าน้ำหนักสัมภาระโหลดใต้เครื่อง ท่านละ 20 กิโลกรัม



- ค่าที่พักจำนวน 3 คืน พักห้องละ 2 ท่าน หรือ พักห้องละ 3 ท่าน ในกรณีมาไม่ครบคู่ และไม่ต้องการเพิ่มค่าห้องพักเดี่ยว หรือ หากห้องพักแบบเตียงคู่มีไม่เพียงพอทางบริษัทจำเป็นต้องเปลี่ยนเป็นเตียงเดี่ยว



หมายเหตุ : หากห้องพักแบบเตียงคู่มีไม่เพียงพอทางบริษัทฯ จะเปลี่ยนเป็นเตียงใหญ่ (เตียงเดี่ยว)

- ค่ามัคคุเทศก์ผู้ชำนาญเส้นทาง

VAT %

- ค่าภาษีมูลค่าเพิ่ม 7% (เฉพาะค่าบริการเท่านั้น)



- ค่าประกันชีวิตกรณีอุบัติเหตุในระหว่างการเดินทาง คุ้มครองในวงเงินไม่เกินท่านละ 1,000,000 บาท และค่ารักษาพยาบาลกรณีอุบัติเหตุในวงเงินไม่เกิน ท่านละ 500,000 บาท (ตามเงื่อนไขกรมธรรม์)

อัตราค่าบริการนี้ไม่รวม

- ค่าทำหนังสือเดินทางประเทศไทย และเอกสารที่เกี่ยวข้องของผู้ถือหนังสือเดินทางต่างตัว
- ค่าภาษีน้ำมันเชื้อเพลิงในกรณีที่สายการบินมีประกาศเก็บเพิ่มเติม
- ค่าอาหารบนเครื่องบิน, ค่าเลือกที่นั่งบนเครื่องบิน
- ค่าใช้จ่ายส่วนตัวนอกเหนือจากรายการที่ระบุเช่นค่าเครื่องดื่มและค่าอาหารที่สั่งเพิ่มเอง, ค่าอาหารและเครื่องดื่มสั่งพิเศษนอกรายการ



- ค่าใช้จ่ายเกี่ยวข้องกับการตรวจ Covid -19 ตามกฎระเบียบการเข้าประเทศต้นทางและปลายทาง



- ค่าบริการโหลดกระเป๋าส่วนเกิน



- ค่าอาหารพิเศษสั่งเพิ่มเติม เช่น อาหารเจ, มังสวิรัติ, อาหารฮาลาล หรือ อาหารพิเศษทางโภชนาการ



- ค่าใช้จ่ายอันเกิดจากความล่าช้าของสายการบิน, อุบัติภัยทางธรรมชาติ, โรคระบาด, การประท้วง, การจลาจล, การนัดหยุดงาน, การถูกปฏิเสธไม่ให้ออกและเข้าเมืองจากเจ้าหน้าที่ผู้เกี่ยวข้องซึ่งอยู่นอกเหนือความควบคุมของบริษัทฯ



ค่าทิปมัคคุเทศก์และคนขับรถ 1,500 บาทต่อท่าน (ค่าทิปสำหรับเด็กราคาเท่ากับผู้ใหญ่)

ชำระเงินได้ที่สนามบินสุวรรณภูมิในวันเดินทาง
ค่าทิปหัวหน้าทัวร์ (ขึ้นอยู่กับความพึงพอใจของท่าน)



เงื่อนไข Travel การบริการ

BOOK NOW



จอง หรือ ยกเลิก

ผู้ซื้อควรศึกษาทำความเข้าใจเงื่อนไขที่ระบุไว้ในเอกสารอย่างถี่ถ้วนเพื่อเป็นประโยชน์กับผู้ใช้เอง

เงื่อนไขการสำรองที่นั่ง

กรุณาทำการจองก่อนการเดินทาง
อย่างน้อย 45 วันทำการหรือก่อนหน้านั้น
โดยส่งอีเมลรายชื่อและ
หน้าหนังสือเดินทางเพื่อยืนยันการจองที่นั่ง

พร้อมชำระมัดจำท่านละ: 10,000 บาท

**ค่าทัวร์ส่วนที่เหลือ บริษัทฯ จะเรียกเก็บเงิน
ค่าทัวร์ทั้งหมด 20 วันก่อนการเดินทาง**

มีเช่นนั้นบริษัท ฯ ขอสงวนสิทธิ์
ในการยกเลิกการเดินทางของท่าน
และการคืนเงินทั้งหมดหรือ
ตามค่าใช้จ่ายที่เกิดขึ้นจริง

เมื่อท่านตกลงชำระค่าบริการ
ไม่ว่าทั้งหมดหรือบางส่วนกับทางบริษัทฯ
ทางบริษัทฯจะถือว่า
ท่านได้ยอมรับในเงื่อนไขการให้บริการ
ที่ ใต้ระบุไว้ในเอกสารฉบับนี้ทั้งหมดนี้แล้ว

เงื่อนไขการยกเลิก

*****เงื่อนไขการยกเลิกบริการทัวร์เป็นไปตาม
พระราชบัญญัติธุรกิจนำเที่ยวและมัคคุเทศก์*****

**แจ้งยกเลิกการเดินทางก่อน 30 วัน
คืนเงินค่าทัวร์ 100% โดยหักค่าใช้จ่าย
ที่เกิดขึ้นจริง** ได้แก่ ค่ามัดจำรถบัส, ค่ามัดจำ
โรงแรมที่พัก, ค่ามัดจำร้านอาหาร และ ค่าบริการ

**แจ้งยกเลิกก่อนการเดินทาง 15 วัน
คืนเงินค่าทัวร์ 50% โดยหักค่าใช้จ่าย
ที่เกิดขึ้นจริง** ได้แก่ ค่ามัดจำรถบัส,
ค่ามัดจำโรงแรมที่พัก, ค่ามัดจำร้านอาหาร
และ ค่าบริการ

**แจ้งยกเลิกการเดินทาง น้อยกว่า 15 วัน
ขอสงวนสิทธิ์ในการไม่คืนเงินเต็มจำนวน**

****ในกรณีจองทัวร์ตรงวันหยุดเทศกาล,
วันหยุดนักขัตฤกษ์ ทางบริษัท ฯ ขอสงวนสิทธิ์
ไม่คืนเงินโดยไม่มีเงื่อนไขใดๆ ทั้งสิ้น****



เงื่อนไข

การให้บริการ



1. บริษัทฯ ขอสงวนสิทธิ์ในการเปลี่ยนแปลงราคาและเงื่อนไขต่าง ๆ โดยไม่ต้องแจ้งให้ทราบล่วงหน้า ทั้งนี้ให้ขึ้นอยู่กับดุลยพินิจของบริษัทฯเท่านั้น อีกทั้งข้อสรุปและข้อตัดสินใจ ๆ ของบริษัทฯ ให้ถือเป็นข้อยุติสิ้นสุดสมบูรณ์ หากท่านได้ชำระเงินค่าบริการมาแล้วถือว่าท่านได้ยอมรับและรับทราบเงื่อนไขการให้บริการข้ออื่นๆที่ได้ระบุมาทั้งหมดนี้แล้ว

2. โปรแกรมทัวร์นี้จะสามารถออกเดินทางได้ต้องมีจำนวนผู้เดินทางขั้นต่ำ 20 ท่านรวมในคณะตามที่กำหนดไว้เท่านั้น หากมีจำนวนผู้เดินทางรวมแล้วน้อยกว่าที่กำหนดไว้ บริษัทฯ ขอสงวนสิทธิ์ในการยกเลิกหรือปรับเปลี่ยนกำหนดการเดินทาง

3. เนื่องจากเป็นราคาโปรโมชั่นบัตรโดยสารชั้นประหยัดพิเศษของเที่ยวบินปกติและเที่ยวบินเช่าเหมาลำทางบริษัทฯ จะทำการออกบัตรโดยสารทันทีเมื่อคณะมีจำนวนขั้นต่ำ 10 ท่าน ไม่สามารถเปลี่ยนแปลงชื่อผู้เดินทาง และกำหนดการเดินทางได้ หากท่านต้องการเปลี่ยนแปลงจะต้องเสียค่าธรรมเนียมตามที่สายการบินกำหนด และขอสงวนสิทธิ์ในการเปลี่ยนแปลงเที่ยวบิน เวลากำหนดการเดินทางของเที่ยวบินตามข้อกำหนดของกรมการบินพลเรือนโดยไม่ต้องแจ้งให้ทราบล่วงหน้า

4. บริษัทฯ และตัวแทนของบริษัทฯ ขอสงวนสิทธิ์ที่จะเปลี่ยนแปลงรายการทัวร์, เที่ยวบิน, สายการบินและที่นั่งบนรถนำเที่ยวตามความเหมาะสมให้สอดคล้องกับสถานการณ์ข้อจำกัดด้านภูมิอากาศ, จำนวนที่นั่งของชั้นประหยัดพิเศษของสายการบิน และเวลา ณ วันที่เดินทางจริง ทั้งนี้ทางบริษัทฯ จะยึดถือและคำนึงถึงความปลอดภัย รวมถึงประโยชน์สูงสุดของลูกค้าส่วนมากเป็นสำคัญ

5. บริษัทฯ ขอสงวนสิทธิ์ที่จะเปลี่ยนแปลงรายการทัวร์ ในกรณีที่เกิดจากภัยธรรมชาติ, โรคระบาดหรือเหตุสุดวิสัยต่างๆ ทางบริษัทฯ จะยึดถือและคำนึงถึงความปลอดภัยเป็นสำคัญ

6. ค่าบริการที่ท่านชำระกับทางบริษัทฯ เป็นการชำระแบบเหมาขาด และทางบริษัทฯ ได้ชำระให้กับบริษัทฯ ตัวแทนแต่ละแห่งแบบเหมาขาดเช่นกัน ดังนั้นหากท่านมีเหตุอันใดที่ทำให้ท่านไม่ได้ท่องเที่ยวพร้อมคณะตามรายการที่ระบุไว้ ท่านจะขอคืนค่าบริการไม่ได้

7. กรณีเกิดความผิดพลาดจากตัวแทน หรือ หน่วยงานที่เกี่ยวข้อง จนมีการยกเลิก ลำช้า หรือเปลี่ยนแปลง การบริการของสายการบิน, บริษัทขนส่ง หรือ หน่วยงานที่ให้บริการ บริษัทฯ จะดำเนินการโดยสุดความสามารถที่จะจัดบริการทัวร์อื่นทดแทนให้ แต่จะไม่คืนเงินให้สำหรับค่าบริการนั้นๆ

8. ผู้เดินทางต้องใช้วิจารณญาณส่วนตัวและรับผิดชอบต่อการตัดสินใจในการเลือกซื้อสินค้าต่าง ๆ ในระหว่างการเดินทางท่องเที่ยวด้วยตัวท่านเอง บริษัทฯ จะไม่สามารถรับผิดชอบใด ๆ หากเกิดความไม่พึงพอใจในสินค้าที่ผู้เดินทางได้ซื้อระหว่างการเดินทางท่องเที่ยวนี้

9. ในระหว่างการท่องเที่ยวนี้ หากท่านไม่ใช้บริการใดไม่ว่าทั้งหมดหรือบางส่วน ถือว่าท่านสละสิทธิ์ไม่สามารถเรียกร้องขอคืนค่าบริการได้

เงื่อนไข

การให้บริการ



10. ผู้เดินทางต้องรับผิดชอบต่อการจัดเก็บ และ ดูแลทรัพย์สินส่วนตัว ของมีค่าต่าง ๆ อย่างระมัดระวัง บริษัทฯ จะไม่สามารถรับผิดชอบใด ๆ หากเกิดการสูญหายของ ทรัพย์สินส่วนตัว ของมีค่าต่าง ๆ ระหว่างการเดินทางท่องเที่ยว อันมีสาเหตุมาจากผู้เดินทาง

11. บริษัทฯ ขอสงวนสิทธิ์ที่จะไม่รับผิดชอบค่าเสียหายในเหตุการณ์ที่เกิดจากการยกเลิกหรือความล่าช้าของสายการบิน ภัยธรรมชาติ การนัดหยุดงาน การจลาจล การปฏิวัติ รัฐประหาร โรคระบาด ที่อยู่นอกเหนือการควบคุมของทางบริษัทฯ หรือ ค่าใช้จ่ายเพิ่มเติมที่เกิดขึ้นทางตรง หรือทางอ้อม เช่น การเจ็บป่วย การถูกทำร้าย การสูญหาย ความล่าช้า หรือ จากอุบัติเหตุต่าง ๆ

12. บริษัทฯ ขอสงวนสิทธิ์ที่จะไม่รับผิดชอบใด ๆ ต่อการไม่เป็นไปตามความคาดหวัง และความไม่พึงพอใจของผู้เดินทาง ที่เกี่ยวข้องกับ สภาพธรรมชาติ ภูมิอากาศ ฤดูกาล ทัศนียภาพ วัฒนธรรม วิถีและพฤติกรรมของประชาชนในประเทศที่เดินทางไป

13. ทางบริษัทฯ จะไม่รับผิดชอบใด ๆ หากผู้เดินทางประสบเหตุสภาวะฉุกเฉินจากโรคประจำตัว ซึ่งลูกค้าจะต้องยอมรับในเงื่อนไขนี้ในกรณีที่เกิดเหตุสุดวิสัย ซึ่งอยู่นอกเหนือความรับผิดชอบของบริษัทฯ

14. ในกรณีผู้เดินทางที่ต้องการความช่วยเหลือเป็นพิเศษ เช่น การขอใช้วีซ่าที่สนามบิน กรุณาแจ้งบริษัทฯ อย่างน้อย 7 วันก่อนการเดินทาง หรือตั้งแต่ที่ท่านเริ่มจองตั๋ว ทางบริษัทของสงวนสิทธิ์ในการเรียกเก็บค่าใช้จ่ายตามจริงที่เกิดขึ้นกับผู้เดินทาง (ถ้ามี)

15. กรณีที่ผู้เดินทางต้องออกบัตรโดยสารภายในประเทศ เช่น ตั๋วเครื่องบิน ,ตั๋วรถทัวร์ ,ตั๋วรถไฟ กรุณาติดต่อสอบถามเพื่อยืนยันกับเจ้าหน้าที่ก่อนทุกครั้งก่อนออกบัตรโดยสาร หากเกิดความเสียหาย บริษัทฯ ขอสงวนสิทธิ์ในการไม่รับผิดชอบค่าใช้จ่ายที่เกิดขึ้น

16. ทางบริษัทฯ ขอสงวนสิทธิ์ที่จะไม่รับผิดชอบ หากผู้เดินทางไม่ปฏิบัติตามข้อกำหนดมาตรการควบคุมโรค การแพร่ระบาดใดๆ บริษัทฯ ขอสงวนสิทธิ์ในการไม่รับผิดชอบค่าใช้จ่ายที่เกิดขึ้นใดๆทั้งสิ้น

17. ในกรณีที่ผู้เดินทางใช้หนังสือเดินทางราชการ(เล่มน้ำเงิน) หรือ บัตร APEC เพื่อการท่องเที่ยวกับคณะทัวร์ หากท่านถูกปฏิเสธในการเข้า-ออกประเทศใด ๆ ก็ตามทางบริษัทฯ ขอสงวนสิทธิ์ไม่คืนค่าทัวร์ และรับผิดชอบใดๆ ทั้งสิ้น

18. ตามข้อตกลงร่วมกับบริษัทผู้ให้บริการท่องเที่ยวจีน เพื่อโปรโมทสินค้าพื้นเมือง คือ ร้านบัวหิมะ, ร้านหยก, ร้านยางพารา, ร้านใบชา และร้านยา ซึ่งจะต้องระบุไว้ในโปรแกรมทัวร์เนื่องจากมีผลกับราคา ทางบริษัทฯ ขอเรียนชี้แจงผู้เดินทางทุกท่านว่า ร้านขายสินค้าพื้นเมืองทุกร้านจำเป็นต้องให้ผู้เดินทางทุกท่าน แวะชม เป็นเวลา 45 นาที-1 ชั่วโมง ต่อครั้ง ซื่อหรือไม่ ขึ้นอยู่กับความพึงพอใจของผู้เดินทางเป็นหลัก ไม่มีการบังคับใดๆทั้งสิ้น หากผู้เดินทางมีความประสงค์จะไม่เข้าร้านขายสินค้าพื้นเมือง หรือต้องการแยกตัวออกจากคณะ ทางบริษัทฯ ขอสงวนสิทธิ์ในการเรียกเก็บค่าใช้จ่ายเพิ่ม เป็นจำนวนเงิน 5,000 บาท/ท่าน