



SS HOLIDAY

บริษัท เอส.เอส.ฮอลิเดย์ (2003) จำกัด

54/48 ตำบล ศาลากลาง อำเภอ บางกรวย จังหวัด นครปฐม รหัสไปรษณีย์ 11130



ssholiday2003@hotmail.com



061-615-2564



pooms.s.holiday



เลขที่ใบอนุญาต 11/05222

บินตรงสู่ยุโรป 9D 6N

Europe Exclusive

สวีต • ฝรั่งเศส

Code : BT-EUR101_TG



JUNGFRAU

TOP OF EUROPE

" เปลี่ยนทริปธรรมดาให้พิเศษยิ่งขึ้น
ในที่พักที่เราคัดสรรมาให้คุณ "

พักดี 4 ดาว

เดินทาง : พ.ศ. - ส.ศ. 69

219,999.-

ราคา
เริ่มต้น

กรุ๊ปเล็ก
ไม่เกิน 10 ท่าน
6 คนท่านดีเดินทาง



- บริการบินไทย น้ำหนัก 23 กก.
- เข้าซูริก ออกปารีส
- รวมวีซ่าแล้ว
- โปรแกรม Slow life
- มีเวลาเต็มที่ !



พัก Interlaken หรือ Grindelwald 2 คืน | Pullman วิวทอไอเฟล 2 คืน

พีชิตจุงเฟรา Top of Europe • น้ำตกโรน • ซูริก • เมืองเทพนิยาย กอลมาร์ สตราสบูร์ก

• ปารีส • ช้อปปิ้ง Outlet *อิสระอาหารกลางวันและเย็น เพื่อความยืดหยุ่น

บินตรงสู่ยุโรป 9D 6N

Europe Exclusive

สวีต • ฝรั่งเศส

Code : BT-EUR101P_TG



"เปลี่ยนทริปธรรมดาให้พิเศษยิ่งขึ้น
ในที่พักที่เราคัดสรรมาเพื่อคุณ"

219,999.-

ราคาเริ่มต้น

กรุ๊ปเล็ก
ไม่เกิน 10 ท่าน
6 คน การันตีเดินทาง

พักดี
4 ดาว

เดินทาง :
พ.ค. - ธ.ค. 69



- บินการบินไทย น้ำหนัก 23 กก.
- เข้าซูริก ออกปารีส
- รวมวีซ่าแล้ว
- โปรแกรม Slow life มีเวลาเต็มที่ !



พัก Interlaken หรือ Grindelwald 2 คืน | Pullman วิวหอไอเฟล 2 คืน

พืดจุงเฟรา Top of Europe • น้ำตกโรน • ซูริก • เมืองเทพนิยาย กอลมาร์ สตราสบูร์ก
• ปารีส • ช้อปปิ้ง Outlet *อิสระอาหารกลางวันและเย็น เพื่อความยืดหยุ่น

Europe Exclusive

สวีต • ฝรั่งเศส

BEST EUROPE

รหัส : BT-EUR101P_TG

9 วัน | 6 คืน



FLIGHT : TG970

BKK 00:35 → ZRH 06:55

FLIGHT : TG931

CDG 12:30 → BKK 06:00

เปลี่ยนทริปธรรมดา
ให้พิเศษยิ่งขึ้น

ในที่พักที่เราคัดสรรมาเพื่อคุณ



โปรแกรมเดินทาง

- สนามบินสุววรรณภูมิ • สนามบินซูริก • ชไตน์ อัมไรน์ • น้ำตกไรน์ ย่านเมืองเก่าซูริก • บานโฮฟชตราเซอร์
- สนามบินซูริก • ชไตน์ อัมไรน์ • น้ำตกไรน์ ย่านเมืองเก่าซูริก • บานโฮฟชตราเซอร์
- เมืองลูเซิร์น • สะพานไม้คาเปล • อนุสาวรีย์สิงโต • ย่านเมืองเก่า • เมืองอินเทลาเกนท์
- เมืองกรินเดลวัลด์ • เคเบิลคาร์ Eiger Express • ธารน้ำแข็ง • ยอดเขาจุงเฟรา • ถ้ำน้ำแข็ง • ลานสฟิงซ์ • เมืองเลาเทอร์บรุนเนน • เมืองอินเทอร์ลาเกน • น้ำตกชตาบ์บาด • เมืองอินเทอร์ลาเกน
- ดินแดนแห่งเทพนิยาย กอลมาร์ • สตราชบูร์ • ย่าน Petite-France • จัตุรัส Marktplatz
- รถไฟความเร็วสูง TGV • La Vallee Village Outlet • ปารีส (Paris)
- ปารีส • เข้าชมพระราชวังแวร์ซาย • ล่องเรือแม่น้ำแซน • ช้อปปิ้งถนนชองเซลีเซ่
- สนามบินชาลส์เดอโรล
- สนามบินสุววรรณภูมิ

อาหาร : 7 มื้อ
เช้า กลางวัน เย็น

โรงแรม : 4 ดาว



พักที่ Novotel Zurich Airport Messe หรือระดับเทียบเท่า



พักที่ Hotel Metropole / Essential by Dorint Interlaken หรือระดับเทียบเท่า



พักที่ Hotel Metropole / Essential by Dorint Interlaken หรือระดับเทียบเท่า



พักที่ Hotel Mercure Strasbourg Center หรือระดับเทียบเท่า



พักที่ Pullman Paris Tour Eiffel Hotel พิเศษ !!! ห้องระเมืองวิวหอไอเฟล หรือระดับเทียบเท่า



พักที่ Pullman Paris Tour Eiffel Hotel พิเศษ !!! ห้องระเมืองวิวหอไอเฟล หรือระดับเทียบเท่า



พิชิตยอดเขาจุงเฟรา



ล่องเรือแม่น้ำแซน



ดินแดนแห่งเทพนิยาย กอลมาร์

น้ำหนัก
กระเป๋า

23 kg.

รายการทัวร์อาจมีการปรับเปลี่ยนตามความเหมาะสม โดยสถานการณหน้างานเป็นหลัก แต่จะเที่ยวครบทุกรายการ

วันเดินทาง	จำนวน	ไฟล์ทบินขาไป-ขากลับ	ผู้ใหญ่	เด็กอายุต่ำกว่า 6 ปีพักกับผู้ใหญ่ 2 ท่าน (ไม่มีเตียง)	พักเดี่ยวเพิ่ม
21 – 29 มิ.ย. 69	10+1	TG 970 BKK ZRH 00.35 – 06.55 +1 TG 931 CDG BKK 12.30 – 06.00 +1	229,999	228,999	+68,000
10 – 18 ส.ค. 69	10+1		219,999	218,999	+68,000
11 – 19 ก.ย. 69	10+1		219,999	218,999	+68,000
6 – 14 ต.ค. 69	10+1		219,999	218,999	+68,000
18 – 26 ต.ค. 69	10+1		219,999	218,999	+68,000
1 – 9 พ.ย. 69	10+1		219,999	218,999	+68,000
27 พ.ย. – 5 ธ.ค. 69	10+1		219,999	218,999	+68,000
8 – 16 ธ.ค. 69	10+1		219,999	218,999	+68,000

ราคารวมค่าวีซ่า ทิปไกด์ท้องถิ่น ค่าเช่าแต่ละสถานที่ตามโปรแกรมเรียบร้อยแล้ว

****ทิปหัวหน้าทัวร์ ไม่บังคับ ขึ้นอยู่กับความพึงพอใจของท่าน****

รายละเอียดเพิ่มเติม

ราคา

กรณีที่มีตัวเครื่องบินแล้วหักออกจากค่าทัวร์

20,000 บาท

ชั้นธุรกิจ Business Class เพิ่มเงินจากราคาเดิม
กรุณาเช็คกับทางเจ้าหน้าที่ก่อนทำการจองค่ะ

110,000-120,000 บาท

* การันตี 6 ท่าน (บริการด้วยรถตู้ 9 ที่นั่ง ออกเดินทางพร้อม Driver Guide คนไทย) *

กรณีเดินทางครบ 10 ท่าน บริการด้วยรถ Sprinter 19 ที่นั่ง พร้อมหัวหน้าทัวร์คนไทย

* กรณีเดินทาง 4 ท่านออกเดินทางพร้อม Driver Guide คนไทย และมีค่าใช้จ่ายเพิ่ม
ท่านละ 40,000 บาท *

กรณียื่นวีซ่าเชงเก้นที่เชียงใหม่มีค่าบริการเพิ่ม +1,000 บาท/ท่าน

DAY1 สนามบินสุวรรณภูมิ



22.00 น. พร้อมกันที่ สนามบินสุวรรณภูมิ (BKK) อาคารผู้โดยสารระหว่างประเทศ สายการบินไทย โดยมีเจ้าหน้าที่อำนวยความสะดวกในการเช็คอินเพื่อเดินทางสู่ เมืองซูริค ประเทศสวิตเซอร์แลนด์

DAY2 สนามบินซูริค – ชไตน์ อัมไรน์ - น้ำตกไรน์ ย่านเมืองเก่าซูริค – บานโฮฟชตราเซอร์



00.35 น. ออกเดินทางสู่ เมืองซูริค โดยสายการบินไทย เที่ยวบินที่ TG970

06.55 น. เดินทางถึง สนามบินเมืองซูริค(ZRH) ประเทศสวิตเซอร์แลนด์ หลังจากนำท่านผ่านพิธีตรวจคนเข้าเมืองแล้ว

นำท่านเดินทางสู่ เมืองสไตน์ อัมไรน์ (Stein am Rhein) ใช้เวลาเดินทางประมาณ 50 นาที เมืองแห่งประวัติศาสตร์และเทศบาลในแคว้น Schaffhausen ในประเทศสวิตเซอร์แลนด์ นำท่าน ชมน้ำตกไรน์ (Rhine Fall) เป็นน้ำตกที่ใหญ่ที่สุดในยุโรป ซึ่งไหลลงมาจากแม่น้ำไรน์บนเทือกเขาแอลป์ ที่เที่ยวแห่งนี้เกิดจากการละลายของหิมะในยุคน้ำแข็ง เมื่อประมาณ 14,000-17,000 ปีก่อน ซึ่งน้ำตก Rhine Falls ไม่ได้มีแค่ความสวยงามที่ยิ่งใหญ่ตระการตาเท่านั้น แต่บริเวณรอบ ๆ ยังรายล้อมไปด้วยที่ท่องเที่ยวอีกหลายแห่ง



จากนั้นนำท่านเดินทางกลับสู่ เมืองซูริค (Zurich) ใช้เวลาเดินทางประมาณ 50 นาที ซูริค เมืองใหญ่ที่สุดใน สวิตเซอร์แลนด์ ที่เป็นทั้งศูนย์กลางของเศรษฐกิจ การเงิน และความเจริญในหลายๆ ด้าน รวมถึงเป็นแหล่งท่องเที่ยวที่มีชื่อเสียง ต่อมด้าไปกับบรรยากาศสุดโรแมนติกของเมืองริมทะเลสาบ และความงดงามของสถาปัตยกรรม



จากนั้นอิสระให้ท่านช้อปปิ้ง ณ ถนนบานโฮฟชตราเซอร์ เมืองสวิสเซอร์แลนด์ (Bahnhofstrasse Zurich, Switzerland) อิสระอาหารกลางวันและค่ำ เพื่อความสะดวกในการท่องเที่ยว

คืนที่ 2 พักที่ Novotel Zurich Airport Messe หรือระดับเทียบเท่า

(โรงแรมที่ระบุในรายการทัวร์เป็นเพียงโรงแรมที่นำเสนอเบื้องต้นเท่านั้น ซึ่งอาจมีการเปลี่ยนแปลงแต่โรงแรมที่เข้าพักจะเป็นโรงแรมระดับเทียบเท่ากัน โดยจะแจ้งพร้อมใบนัดหมาย 5-7 วันก่อนการเดินทางและขอสงวนสิทธิ์ในการปรับเปลี่ยนที่พักไปเมืองใกล้เคียงในกรณีที่มีเทรดแพร์หรือเทศกาล)

DAY3 เมืองลูเซิร์น – สะพานไม้คาเปล - อนุสาวรีย์สิงโต – ย่านเมืองเก่า - เมืองอินทลาเกินท์

🌞 (เช้า/-/-)

เช้า รับประทานอาหาร ณ โรงแรม

นำท่านเดินทางกลับเข้าสู่เมืองลูเซิร์น (Luzern) ใช้เวลาเดินทางประมาณ 1 ชั่วโมง หนึ่งในเมืองที่งดงามที่สุดของประเทศ ด้วยความที่ลูเซิร์นเป็นเมืองใหญ่ที่สุดในภาคกลางของประเทศ ทำให้ลูเซิร์นกลายเป็นศูนย์กลางทางเศรษฐกิจ, การคมนาคม, ทางวัฒนธรรม ของภาคกลาง



นำท่านถ่ายรูปกับอนุสาวรีย์สิงโต (Lion Monument) ซึ่งสร้างขึ้นเพื่อเป็นการรำลึกถึงทหารหาญชาวสวิสผู้ซื่อสัตย์ต่อหน้าที่จนวินาทีสุดท้ายจากการสู้รบกับช่วงการปฏิวัติฝรั่งเศสในปีค.ศ.1792อนุสาวรีย์แห่งนี้สร้างขึ้นหลังจากเหตุการณ์นั้นถึง 29ปีเป็นผลงานออกแบบของ Bertel Thorvaldsen ศิลปินชาวสวีเดน และLukas Ahorn ประติมากรจากเมืองคอนสแตนซ์ เป็นผู้แกะสลักอนุสาวรีย์นี้คือสัญลักษณ์สำคัญของลูเซิร์นที่ไม่มีนักท่องเที่ยวคนไหนพลาดมาที่นี่ และ สะพานไม้ชาเปล (Chapel Bridge) อันเป็นสัญลักษณ์ของเมือง และได้ชื่อว่าเป็นสะพานไม้ที่เก่าแก่ที่สุดในโลกทอดยาวระหว่างแม่น้ำ Reuss โดยสร้างมาตั้งแต่ศตวรรษที่1

นำท่านเดินทางต่อโดยสู่เมืองอินเทอร์ลาเคน (Interlaken) เมืองท่ามกลางขุนเขาและทะเลสาบ เป็นอีกหนึ่งเมืองที่เหมาะสมแก่การพักผ่อน และมีความสะดวกสบายครบครัน

อิสระอาหารกลางวันและค่ำ เพื่อความสะดวกในการท่องเที่ยว

คืนที่ 3 พักที่ Hotel Metropole / Essential by Dorint Interlaken หรือระดับเทียบเท่า

(โรงแรมที่ระบุในรายการทัวร์เป็นเพียงโรงแรมที่นำเสนอเบื้องต้นเท่านั้น ซึ่งอาจมีการเปลี่ยนแปลงแต่โรงแรมที่เข้าพักจะเป็นโรงแรมระดับเทียบเท่ากัน โดยจะแจ้งพร้อมใบนัดหมาย 5-7 วันก่อนการเดินทางและขอสงวนสิทธิ์ในการปรับเปลี่ยนที่พักไปเมืองใกล้เคียงในกรณีที่มีเทรดแพร์หรือเทศกาล)

DAY4 เมืองกรินเดลวัลด์ - เคเบิลคาร์ Eiger Express – ธารน้ำแข็ง – ยอดเขาจุงเฟรา – ถ้ำน้ำแข็ง – ลานสฟิงซ์
– เมืองเลาเทอร์บรุนเนิน – เมืองอินเทอร์ลาเกน – น้ำตกเซตาบาค – เมืองอินเทอร์ลาเกน

📌 (เช้า/-/-)

เช้า รับประทานอาหาร ณ โรงแรม

นำท่านเดินทางสู่เมืองกรินเดลวัลด์ (Grindelwald) เพื่อให้ท่านได้ขึ้นกระเช้า Eiger Express นั่งชมวิวธรรมชาติ เมื่อถึงแล้ว พาท่านชม อุโมงค์น้ำแข็ง (Ice Palace) ที่มีอายุเก่าแก่ 1,000 ปี ธารน้ำแข็งลึกลงไปกว่า 30 เมตร มีประติมากรรมน้ำแข็งอยู่อย่างมากมาย และคงอุณหภูมิอยู่ที่ -3 องศา ตลอดทั้งปี เก็บภาพความสวยงามและยิ่งใหญ่ของของ ธารน้ำแข็ง Aletsch ที่ยาวที่สุดในเทือกเขาแอลป์ ชม อุโมงค์โลกอัลไพน์ (Alpine Sensation) ที่จัดแสดงวิถีชีวิต วัฒนธรรม และธรรมชาติของชาวเมือง นอกจากนี้หากมีเวลาแนะนำให้ท่านชม พิพิธภัณฑ์ช็อคโกแลต Lindt และเลือกซื้อกลับบ้านเป็นไป เป็นของฝากจากร้านช็อคโกแลตที่สูงที่สุดในโลก และนำท่านขึ้นสู่ Jungfrau Panorama View จุดสูงสุดของสถานี ที่ 3,571 เมตร ให้ท่านได้ถ่ายรูปเป็นที่ระลึก



ได้เวลาอันสมควรนำท่านเดินทางกลับโดยรถเคเบิลคาร์ มาตามเมืองเลาน์เทอร์บรุนน์ (Lauterbrunnen) ท่านจะมองเห็นน้ำตกชเตอ์บาค (Staubbach) ที่สูงกว่า 300 เมตร มุมสุดอลังการกับริ้วน้ำตกที่แทรกผ่านหน้าผาสูง โดยมีเบื้องล่างเป็นบ้านเรือนสลับท่งหญ้า ที่มองก็ครั้งก็ไม่เบื่อโดยท่านจะสามารถมองเห็นได้ระหว่างนั่งรถไฟถึงสถานี นำท่านเดินทางต่อโดยสู่เมืองอินเทอร์ลาเคน (Interlaken) เป็นอีกเมืองที่ท่านจะได้รับประทานอาหารพื้นเมืองอันเลิศรสของชาวสวิส



อิสระอาหารกลางวันและค่ำ เพื่อความสะดวกในการท่องเที่ยว

คืนที่ 4 พักที่ Hotel Metropole / Essential by Dorint Interlaken หรือระดับเทียบเท่า

(โรงแรมที่ระบุในรายการทัวร์เป็นเพียงโรงแรมที่นำเสนอเบื้องต้นเท่านั้น ซึ่งอาจมีการเปลี่ยนแปลงแต่โรงแรมที่เข้าพักจะเป็นโรงแรมระดับเทียบเท่ากัน โดยจะแจ้งพร้อมใบนัดหมาย 5-7 วันก่อนการเดินทางและขอสงวนสิทธิ์ในการปรับเปลี่ยนที่พักไปเมืองใกล้เคียงในกรณีที่มีเทรคแพร์หรือเทศกาล)

DAY5 ดินแดนแห่งเทพนิยาย กอลมาร์ • สตราซบูร์ • ย่าน Petite-France • จัตุรัส Marktplatz

📍 (เช้า/-/-)

เช้า รับประทานอาหาร ณ โรงแรม



นำท่านชม **เมืองกอลมาร์ (Colmar)** หนึ่งในสถานที่ที่ผู้คนขนานนามว่าดินแดนแห่งเทพนิยาย ด้วยตัวบ้านเรือนนั้นยังคงรูปแบบงานก่อสร้างแบบที่เรียกว่า Half Timber ที่เป็นที่ยิยมในยุคกลาง โดยจะใช้ไม้สร้างเป็นโครงบ้าน และนำปูนมาถมส่วนที่เหลือ เพื่อเป็นการประหยัดไม้ ทำให้ต้นทุนการก่อสร้างถูกลง

จากนั้นมุ่งหน้าสู่อีกหนึ่งเมืองใหญ่ของแคว้น **เมืองสตราซบูร์ก (Strasbourg)** ใช้เวลาเดินทางประมาณ 1 ชั่วโมง ตั้งอยู่บนฝั่งแม่น้ำอิลเมืองนี้มีสถานที่ท่องเที่ยวทางประวัติศาสตร์ สถาปัตยกรรมมากมาย ไม่ว่าจะเป็น มหาวิหารมหาวิหารนอร์ทเทรอดามแห่งสตราซบูร์ก มหาวิหารนิกายโรมันคาทอลิกขนาดใหญ่ที่ได้ชื่อว่าสูงตระหง่านที่สุดในยุโรปตะวันตกความสวยงามและได้ขึ้นทะเบียนเป็นเมืองมรดกโลกอีกด้วย



อิสระอาหารกลางวันและค่ำ เพื่อความสะดวกในการท่องเที่ยว

คืนที่ 4 พักที่ Hotel Mercure Strasbourg Center หรือระดับเทียบเท่า

(โรงแรมที่ระบุในรายการทัวร์เป็นเพียงโรงแรมที่นำเสนอเบื้องต้นเท่านั้น ซึ่งอาจมีการเปลี่ยนแปลงแต่โรงแรมที่เข้าพักจะเป็นโรงแรมระดับเทียบเท่ากัน โดยจะแจ้งพร้อมใบนัดหมาย 5-7 วันก่อนการเดินทางและขอสงวนสิทธิ์ในการปรับเปลี่ยนที่พักไปเมืองใกล้เคียงในกรณีที่มีเหตุรถแपरหรือเทศกาล)

DAY6 รถไฟความเร็วสูง TGV - La Vallee Village Outlet - ปารีส (Paris)

🌞 (เช้า/-/-)

เช้า รับประทานอาหาร ณ โรงแรม

อิสระให้ท่านได้ช้อปปิ้งใกล้ปารีส ณ **ลาวาเล่ วิลเลจ เอาท์เล็ต (La Vallee Village)** ที่สายช้อปปิ้งต้องเคยได้ยินชื่อกันมาบ้างแล้ว เข้าเล็ทแห่งนี้เป็นสถานที่ช้อปปิ้งที่มีสิ่งอำนวยความสะดวกครบถ้วน เป็นแหล่งช้อปปิ้งใกล้ปารีสที่มีขนาดใหญ่ที่สุดก็ว่าได้ รวบรวมร้านค้าของแบรนด์แฟชั่นและไลฟ์สไตล์ต่างๆไว้มากกว่า 110 ร้านค้า ไม่ว่าจะ

จากนั้นท่านเดินทางกลับทางสู่ปารีส (Paris) นำท่าน**ถ่ายรูปคู่กับหอไอเฟล (Eiffel Tower)** ที่ถือถือเป็นความก้าวหน้าทางวิศวกรรมอย่างก้าวกระโดด ด้วยความสูงถึง 324 เมตร จึงทำให้โครงสร้างเหล็กแห่งนี้เคยเป็นอาคารที่สูงที่สุดในโลก และเป็นต้นกำเนิดของการสร้างตึกสูงและหอคอยอีกมากมาย

**อิสระอาหารกลางวันและค่ำ เพื่อความสะดวกในการท่องเที่ยว**

คืนที่ 5 พักที่ Pullman Paris Tour Eiffel Hotel พิเศษ !!! ห้องระเบียงวิวหอไอเฟล หรือระดับเทียบเท่า

(โรงแรมที่ระบุในรายการทัวร์เป็นเพียงโรงแรมที่นำเสนอเบื้องต้นเท่านั้น ซึ่งอาจมีการเปลี่ยนแปลงแต่โรงแรมที่เข้าพักจะเป็นโรงแรมระดับเทียบเท่ากัน โดยจะแจ้งพร้อมใบนัดหมาย 5-7 วันก่อนการเดินทางและขอสงวนสิทธิ์ในการปรับเปลี่ยนที่พักไปเมืองใกล้เคียงในกรณีที่มีเหตุแพร่หรือเทศกาล)



DAY7

ปารีส – เข้าชมพระราชวังแวร์ซาย - ล่องเรือแม่น้ำแซน - ช้อปปิ้งถนนของเซลิเซ่

📍 (เช้า/-/-)

เช้า รับประทานอาหาร ณ โรงแรม

พาท่านเข้าชม **พระราชวังแวร์ซายน์ (Versailles Palace)** เป็นพระราชวังหลวงแห่งหนึ่งของประเทศฝรั่งเศส ตั้งอยู่ที่แวร์ซาย ห่างจากกรุงปารีสไปทางตะวันตกประมาณ 12 ไมล์ พระราชวังแวร์ซายถือครองโดยสาธารณรัฐฝรั่งเศสและได้รับการจัดการภายใต้การกำกับดูแลของกระทรวงวัฒนธรรมฝรั่งเศส โดยสถาบันสาธารณะของพระราชวัง พิพิธภัณฑ์ และมรดกแห่งชาติของแวร์ซาย



ล่องเรือแม่น้ำแซน (Seine Cruise) โรแมนติกกับการล่องเรือชมทัศนียภาพอันงดงามริมแม่น้ำแซนในปารีสพร้อมชมอนุสรณ์สถานสำคัญต่างๆ บนฝั่งแม่น้ำอันสวยงาม



นำท่านท่านถ่ายรูปกับ **ประตูชัยอาร์กเดอทรียงท์ (Arc de Triomphe)** วงเวียนที่เชื่อมถนน 12 เส้นของปารีสไว้ โดยสร้างขึ้นเพื่อเป็นอนุสรณ์การฝรั่งเศสที่ร่วมรบในสงครามต่างๆ โดยเฉพาะในสงครามนโปเลียน เนื่องจากเริ่มสร้างในรัชสมัยของพระองค์หลังได้รับชัยชนะในสงครามยุทธการที่อาสเทอร์ลิทซ์ เมื่อวันที่ 2 ธันวาคม 1805 นอกเหนือจากนั้น ประตูชัยแห่งนี้ก็ยังเป็นที่ฝังศพทหารนิรนามในสมัยสงครามโลกครั้งที่ 1 อีกด้วย



ถัดไปไม่ไกลนั้นคือ **ถนนช็องเซลีเซ (Champs-Élysées)** ถนนที่ได้ชื่อมาจากสวนสวรรค์ของเหล่าเทพปกรณัมกรีก ในอดีตเคยเป็นส่วนหนึ่งของการขยายพื้นที่สวยงามของพระราชวังตูลูเลอรี โดยเมื่อครั้งพระบาทสมเด็จพระจุลจอมเกล้าเจ้าอยู่หัวเสด็จประพาสยุโรป ทรงมีพระราชดำรัสให้นำรูปแบบถนนช็องเซลีเซ มาสร้างเป็นถนนพระราชดำเนินกลางในกรุงเทพมหานคร ว่ากันว่าอัตราค่าเช่าพื้นที่บนถนนแห่งนี้มีมูลค่าสูงที่สุดในยุโรป

อิสระอาหารกลางวันและค่ำ เพื่อความสะดวกในการท่องเที่ยว

คืนที่ 6 Pullman Paris Tour Eiffel Hotel พิเศษ !!! ห้องระเบียบวิวหอไอเฟล หรือระดับเทียบเท่า

(โรงแรมที่ระบุในรายการทัวร์เป็นเพียงโรงแรมที่นำเสนอเบื้องต้นเท่านั้น ซึ่งอาจมีการเปลี่ยนแปลงแต่โรงแรมที่เข้าพักจะเป็นโรงแรมระดับเทียบเท่ากัน)

DAY8 สนามบินชาร์ลเดอว์โกล

🕒 (เช้า/-/-)

ได้อันสมควร นำท่านเดินทางสู่ **สนามบินชาร์ลเดอว์โกล (CDG) ประเทศฝรั่งเศส** เพื่อเดินทางกลับสู่ **ประเทศไทย**

13.40 น. ออกเดินทางสู่ **กรุงเทพฯ** โดยสายการบินไทย เที่ยวบินที่ **TG931**

DAY9 สนามบิน • สนามบินสุวรรณภูมิ







05.55 น. เดินทางถึง **สนามบินสุวรรณภูมิ (BKK) กรุงเทพฯ** โดยสวัสดิภาพพร้อมความประทับใจ

อัตราค่าบริการรวม

-  ตัวเครื่องบินชั้นประหยัด Economy Class ไป - กลับ พร้อมกระเป๋า
-  ภาษีน้ำมันและภาษีตัวทุกชนิด (สงวนสิทธิ์เก็บเพิ่มหากสายการบินปรับขึ้นก่อนวันเดินทาง)
-  ค่าระวางน้ำหนักกระเป๋าไม่เกิน 23 กก.ต่อ 1 ใบ (โหลดได้ท่านละ 1 ใบ) กระเป๋าถือขึ้นเครื่อง Hand Carry 7 กก.ต่อ 1 ใบ
-  ที่พักโรงแรมพร้อมอาหารเช้าตามรายการ
-  ค่าน้ำดื่มบนรถวันละ 1 ขวด/ท่าน
-  ค่าเข้าชมสถานที่ท่องเที่ยวตามรายการระบุ
-  ค่ารถรับ-ส่ง สถานที่ท่องเที่ยวตามรายการระบุ
 - กรณี 6 ท่าน บริการด้วยรถตู้ 9 ที่นั่ง ออกเดินทางพร้อม Driver Guide คนไทย
 - กรณีเดินทางครบ 10 ท่าน บริการด้วยรถ Sprinter 19 ที่นั่ง พร้อมหัวหน้าทัวร์คนไทย
-  ค่าธรรมเนียมการยื่นวีซ่าเชงเก้น สถานทูตจะไม่คืนค่าวีซ่าให้ท่านไม่ว่าจะผ่านการพิจารณาหรือไม่ก็ตาม (กรณีมีวีซ่าแล้ว จะคืนเงินให้ท่าน 3,500 บาท)
-  ค่าทิปไกด์ท้องถิ่นและคนขับรถนำเที่ยวตามรายการ
-  ประกันโควิด-19 วงเงินคุ้มครองค่ารักษาพยาบาล 50,000 USD ประกันอุบัติเหตุวงเงิน 2,000,000 บาท (เงื่อนไขตามกรมธรรม์)
-  ภาษีมูลค่าเพิ่ม 7% และภาษีหัก ณ ที่จ่าย 3% (เฉพาะค่าบริการ)

***เงื่อนไขประกันการเดินทาง ค่าประกันอุบัติเหตุและค่ารักษาพยาบาล คุ้มครองเฉพาะกรณีที่ได้รับอุบัติเหตุของผู้เดินทาง ระหว่างการเดินทาง ไม่คุ้มครองถึงการสูญเสียทรัพย์สินส่วนตัวและไม่คุ้มครองโรคประจำตัวและปัญหาสุขภาพอื่นๆ**

อัตราค่าบริการไม่รวม

-  มีอาหารตามรายการระบุ (สงวนสิทธิ์ในการสลับมื้อหรือเปลี่ยนแปลงเมนูอาหารตามสถานการณ์)
-  ค่าทำหนังสือเดินทางไทย และค่าธรรมเนียมสำหรับผู้ถือพาสปอร์ตต่างชาติ
-  ค่าน้ำหนักกระเป๋าเดินทางในกรณีที่เกินกว่าสายการบินกำหนด 23 กิโลกรัมต่อท่าน
-  ค่าใช้จ่ายส่วนตัว อาทิ อาหารและเครื่องดื่มที่สั่งเพิ่มพิเศษ, โทรศัพท์-โทรสาร, อินเทอร์เน็ต, มินิบาร์, ซักรีดที่ไม่ได้ระบุไว้ในรายการ
-  ค่าใช้จ่ายอันเกิดจากความล่าช้าของสายการบิน, อุบัติภัยทางธรรมชาติ, การประท้วง, การจลาจล, การนัดหยุดงาน, การถูกปฏิเสธไม่ให้ออกและเข้าเมืองจากเจ้าหน้าที่ตรวจคนเข้าเมืองและเจ้าหน้าที่กรมแรงงานทั้งที่เมืองไทยและต่างประเทศซึ่งอยู่นอกเหนือความควบคุมของบริษัทฯ
-  ค่าบริการพนักงานยกกระเป๋าทุกสถานที่

****ทิปหัวหน้าทัวร์ ไม่บังคับ ขึ้นอยู่กับความพึงพอใจของท่าน****



กรณีที่ท่านต้องออกตัวภายใน เช่น (ตัวเครื่องบิน, ตัวรถทัวร์, ตัวรถไฟ) กรุณาสอบถามที่เจ้าหน้าที่ทุกครั้ง ก่อนทำการออกตัว เนื่องจากสายการบินอาจมีการปรับเปลี่ยนไฟล์บิน หรือเวลาบินโดยไม่ได้แจ้งให้ทราบล่วงหน้า ทางบริษัทฯ จะไม่รับผิดชอบใด ๆ ในกรณี ท่านออกตัวภายในโดยไม่แจ้งให้ทราบและหากไฟล์บิน มีการปรับเปลี่ยนเวลาบินเพราะถือว่าท่านยอมรับในเงื่อนไขดังกล่าว

โรงแรมที่พัก

- สำหรับห้องพักแบบ 3 เตียง (Triple) มีบริการเฉพาะบางโรงแรมเท่านั้น กรณีเดินทางเป็นผู้ใหญ่ 3 ท่าน บริษัทฯ ขอแนะนำให้ท่านเปิดห้องพักเป็นแบบ 2 ห้อง (1 Twin+1 Sgl) ซึ่งท่านจะต้องชำระค่าพักเดี่ยวเพิ่ม เนื่องจากบางโรงแรมอาจจะมี 1 เตียงใหญ่กับเตียงพับเสริมซึ่งไม่สะดวกสบายในการพัก
กรุณาอ่านเงื่อนไขการจองแบบ 3 ท่านหากลูกค้าพึงพอใจ ทางบริษัทฯ จะถือว่าท่านยอมรับในเงื่อนไขของห้องพักดังกล่าว
- โรงแรมในยุโรปส่วนใหญ่จะเป็นห้องแบบ Twin เพียงเตียง 2 เตียงในห้อง ห้อง Double และส่วนใหญ่จะเป็นลักษณะการนำเตียงมาชิดกันให้เป็น Double หากลูกค้ารีควีสพัก Double ทางบริษัทฯ จะไม่รับรองเรื่องห้องให้เนื่องจากระบบการจองแต่ละโรงแรมจะไม่สามารถล็อคห้องพักได้จึงขึ้นอยู่กับจัดการของทางโรงแรมเป็นหลัก ทั้งนี้ลูกค้าจะต้องยอมรับในเงื่อนไขดังกล่าว
- โรงแรมในยุโรปที่มีลักษณะเป็น Traditional ห้องที่เป็นห้องเดี่ยวอาจมีขนาดกะทัดรัดและไม่มีอ่างอาบน้ำ ซึ่งขึ้นอยู่กับการออกแบบของแต่ละโรงแรมนั้นๆ และห้องพักแต่ละห้องอาจมีลักษณะแตกต่างกัน และห้องพักเดี่ยวและคู่ อาจจะไม่ติดกันหรืออยู่คนละชั้น
- กรณีมีการจัดงานประชุมนานาชาติ Trade Fair เป็นผลให้ค่าโรงแรมสูงขึ้นมากและห้องพักในเมืองเต็ม บริษัทฯ ขอสงวนสิทธิ์ในการปรับเปลี่ยนหรือย้ายเมืองเพื่อให้เกิดความเหมาะสม
- ในโรงแรมในยุโรปส่วนมากจะไม่มีเครื่องปรับอากาศ เนื่องจากอยู่ในภูมิภาคที่มีอุณหภูมิต่ำ จะมีบริการเครื่องปรับอากาศเฉพาะในฤดูร้อนเท่านั้น
- บางสถานที่ในยุโรปอาจปิดในวันอาทิตย์ หรืออาจจะมีการเปิดปรับปรุงในช่วงฤดูหนาว หากวันเดินทางตรงกับวันเหล่านี้ ทางบริษัทฯ ขอสงวนสิทธิ์ในการเปลี่ยนโปรแกรมโดนแจ้งให้ท่านทราบล่วงหน้า หากทราบเวลาที่แน่นอนก่อนเดินทาง

เงื่อนไขการจองที่นิ่งและการยกเลิกทัวร์

การจองทัวร์

- กรุณาจองทัวร์ล่วงหน้า ก่อนการเดินทาง พร้อมชำระมัดจำ 60,000 บาท ส่วนที่เหลือชำระทันทีก่อนการเดินทางไม่น้อยกว่า 30 วัน มิฉะนั้นถือว่าท่านยกเลิกการเดินทางโดยอัตโนมัติ (ช่วงเทศกาลกรุณาชำระก่อนเดินทาง 45 วัน)

กรณียกเลิก : จอยกรูป

- ยกเลิกก่อนการเดินทาง 45 วันขึ้นไป บริษัทฯ จะคืนเงินมัดจำให้ทั้งหมด โดยหักค่าใช้จ่ายที่เกิดขึ้นจริง ยกเว้นในกรณีวันหยุดเทศกาล, วันหยุดนักขัตฤกษ์ ยกเลิกก่อนการเดินทาง 60 วัน จะคืนเงินมัดจำให้ทั้งหมด โดยหักค่าใช้จ่ายที่เกิดขึ้นจริง (ค่าใช้จ่ายที่เกิดขึ้นจริง อาทิเช่น ค่าตั๋วเครื่องบิน ค่าโรงแรม ฯลฯ)
- ยกเลิกการเดินทาง 45 วัน ก่อนการเดินทาง หักค่าทัวร์ 50% จากราคาขาย และหักค่าใช้จ่ายที่เกิดขึ้นจริงทั้งหมดไม่ว่ากรณีใดๆ ทั้งสิ้น (ค่าใช้จ่ายที่เกิดขึ้นจริง อาทิเช่น ค่าตั๋วเครื่องบิน ค่าโรงแรม ฯลฯ)
- ยกเลิกการเดินทาง 30 วัน ก่อนการเดินทาง บริษัทฯ ขอสงวนสิทธิ์เก็บเงินค่าทัวร์ทั้งหมดไม่ว่ากรณีใด ๆ ทั้งสิ้น

กรณียกเลิก : ตัดกรูป

- ยกเลิกหรือเลื่อนการเดินทางต้องทำก่อนการเดินทาง 60 วัน บริษัทฯ จะคืนเงินมัดจำให้ทั้งหมด ยกเว้นในกรณีวันหยุดเทศกาล, วันหยุดนักขัตฤกษ์ ทางบริษัทฯ ขอสงวนสิทธิ์ยึดเงินมัดจำโดยไม่มีเงื่อนไขใดๆ ทั้งสิ้น
- ยกเลิกการเดินทางภายใน 60 วัน ทางบริษัทฯ ขอสงวนสิทธิ์ยึดเงินมัดจำโดยไม่มีเงื่อนไขใดๆ ทั้งสิ้น
- ยกเลิกการเดินทางหลังชำระเต็มจำนวน ทางบริษัทฯ ขอสงวนสิทธิ์เก็บเงินค่าทัวร์ทั้งหมดโดยไม่มีเงื่อนไขใดๆ ทั้งสิ้น

กรณีเจ็บป่วย

- กรณีเจ็บป่วย จนไม่สามารถเดินทางได้ ซึ่งจะต้องมีใบรับรองแพทย์จากโรงพยาบาลรับรอง บริษัทฯ จะทำการเลื่อนการเดินทางของท่านไปยังคณะต่อไป แต่ทั้งนี้ท่านจะต้องเสียค่าใช้จ่ายที่ไม่สามารถยกเลิกหรือเลื่อนการเดินทางได้ตามความเป็นจริง

- ในกรณีเจ็บป่วยกะทันหันก่อนล่วงหน้าเพียง 7 วันทำการ ทางบริษัทฯ ขอสงวนสิทธิ์ในการคืนเงินทุกกรณี

เงื่อนไขการสำรองที่นั่งและการยกเลิกทัวร์



กรณีวีซ่าที่ท่านยื่นไม่ผ่านการพิจารณาและคณะสามารถออกเดินทางได้ท่านจะต้องเสียค่าใช้จ่ายจริงที่เกิดขึ้นดังต่อไปนี้

- ค่าธรรมเนียมและค่าดำเนินการตามจริง ทางสถานทูตไม่คืนค่าธรรมเนียมใดๆทั้งสิ้นแม้ว่าจะผ่านหรือไม่ผ่านการพิจารณา
- ค่ามัดจำตัวเครื่องบิน หรือตัวเครื่องบินที่ออกมาจริง ณ วันยื่นวีซ่า ซึ่งตัวเป็นเอกสารที่สำคัญในการยื่นวีซ่า หากท่านไม่ผ่านการพิจารณา ตัวเครื่องบินถ้าออกตัวมาแล้วจะต้องทำการ REFUND โดยจะมีค่าธรรมเนียมที่ท่านต้องถูกหักบางส่วน และส่วนที่เหลือจะคืนให้ท่านภายใน 45-60 วัน(ตามกฎหมายของแต่ละสายการบิน) ถ้ายังไม่ ออกตัวท่านจะเสียแต่ค่ามัดจำตัวตามจริงเท่านั้น
- ค่าห้องพัก ถ้าคณะออกเดินทางได้ และท่านไม่ผ่านการพิจารณาวีซ่า หากท่านไม่ปรากฏตัวตามวันที่เข้าพัก ทางโรงแรมจะต้องยึดค่าห้อง 100% ในทันที ทางบริษัทจะแจ้งให้ท่านทราบ และมีเอกสารชี้แจงให้ท่านเข้าใจ
- หากท่านผ่านการพิจารณาวีซ่า แล้วยกเลิกการเดินทางทางบริษัทขอสงวนสิทธิ์ในการยึดค่าใช้จ่ายทั้งหมด 100%
- ทางบริษัทเริ่มต้น และจบ การบริการ ที่สนามบินสุวรรณภูมิกรณีท่านเดินทางมาจากต่างจังหวัด หรือ ต่างประเทศ และจะสำรองตัวเครื่องบิน หรือพาหนะอย่างหนึ่งอย่างใดที่ใช้ในการเดินทางมาสนามบิน ทางบริษัท จะไม่รับผิดชอบค่าใช้จ่ายในส่วนนี้ เพราะเป็นค่าใช้จ่ายที่นอกเหนือจากโปรแกรมการเดินทางของบริษัท ฉะนั้น ท่านควรจะให้กรู๊ป FINAL 100% ก่อนที่จะสำรองยานพาหนะ

รายละเอียดเพิ่มเติม



- บริษัทจะทำการยื่นวีซ่าของท่านก็ต่อเมื่อในขณะมีผู้สำรองที่นั่งครบ 10 ท่าน และได้รับคิวการตอบรับจาก ทางสถานทูต เนื่องจากบริษัทจะต้องใช้เอกสารต่างๆที่เป็นกรู๊ปในการยื่นวีซ่า อาทิ ตัวเครื่องบิน, ห้องพักที่ได้รับ การยืนยันมาจากทางยุโรป, ประกันการเดินทาง ฯลฯ ทางท่านจะต้องรอให้คณะครบ 20 ท่าน จึงจะสามารถยื่น วีซ่าให้กับทางท่านได้อย่างถูกต้อง
- หากในช่วงที่ท่านเดินทางคิววีซ่ากรู๊ปในการยื่นวีซ่าเต็ม ทางบริษัทต้องขอสงวนสิทธิ์ในการยื่นวีซ่าเดี่ยว กรณีคิวเดี่ยวเต็ม จะเปลี่ยนเป็นคิวพรีเมียม, คิวนอกเวลาหรือ Prime Time (หากมี) แทน ซึ่งอาจมีค่าใช้จ่ายเพิ่มเติม กรุณาสอบถามอีกครั้ง
- ในวันที่ยื่นวีซ่าทางท่านจะต้องเดินทางมายื่นวีซ่าด้วยตัวเอง ตามวัน และเวลานัดหมายจากทางสถานทูต โดยมีเจ้าหน้าที่ของบริษัท แจ้งนัดหมายคอยดูแล และอำนวยความสะดวก ในระหว่างสถานทูตพิจารณาผลวีซ่า จะไม่สามารถตั้งเล่มพาสปอร์ตออกมาได้
- เอกสารต่างๆที่ใช้ในการยื่นวีซ่าท่องเที่ยวทวีปยุโรป ทางสถานทูตเป็นผู้กำหนดออกมา มิใช่บริษัททัวร์เป็นผู้กำหนด
- ท่านที่มีความประสงค์จะยื่นวีซ่าท่องเที่ยวทวีปยุโรป กรุณาจัดเตรียมเอกสารให้ถูกต้อง และครบถ้วน ตามที่สถานทูตต้องการ เพราะจะมีผลต่อการพิจารณาวีซ่าของท่าน บริษัททัวร์เป็นแต่เพียงตัวกลาง และอำนวยความสะดวกในการยื่นวีซ่าเท่านั้น มิได้เป็นผู้พิจารณาว่าวีซ่าให้กับทางท่าน
- บริษัทฯ ขอสงวนสิทธิ์ในการเก็บค่าใช้จ่ายทั้งหมด กรณีท่านยกเลิกการเดินทางและมีผลทำให้คณะเดินทางไม่ครบตามจำนวนที่บริษัทฯ กำหนดไว้ 10 ท่านขึ้นไป เนื่องจากเกิดความเสียหายต่อทางบริษัทฯ และผู้เดินทางอื่นที่เดินทางในคณะเดียวกัน บริษัทฯต้องนำไปชำระค่าเสียหายต่าง ๆ ที่เกิดจากการยกเลิกของท่าน
- ในกรณีที่มิใช่ผู้เดินทางไม่ถึง 10 ท่าน ขอสงวนสิทธิ์เลื่อนวันเดินทาง หรือยกเลิกการเดินทาง และกรณีผู้ร่วมเดินทางในคณะไม่ผ่านการพิจารณาวีซ่าได้ครบ 10 ท่าน ทางบริษัทฯยินดีคืนเงินให้ทั้งหมด หลังจากหักค่าธรรมเนียมการยื่นวีซ่าและค่าใช้จ่ายทั้งหมดที่เกิดขึ้นจริง โดยทางบริษัทจะแจ้งให้ท่านทราบล่วงหน้า 10 วันก่อนการเดินทาง



หากสถานที่ท่องเที่ยวต่างๆในรายการมีการปิดโดยไม่ได้แจ้งให้ทราบล่วงหน้าโดยเป็นการปฏิบัติการทางรัฐบาลหรือหน่วยงานในประเทศ ทางผู้จัดขอสงวนสิทธิ์ในการปรับและเปลี่ยนแปลงโปรแกรมตามความเหมาะสม ทั้งนี้ลูกค้าจะต้องยอมรับในเงื่อนไขดังกล่าวก่อนทำการจองทุกครั้ง

รายละเอียดเพิ่มเติม

- บริษัทฯ มีสิทธิ์ในการเปลี่ยนแปลงโปรแกรมทัวร์ในกรณีที่เกิดเหตุสุดวิสัยจนไม่อาจแก้ไขได้
- เที่ยวบิน, ราคาและรายการท่องเที่ยว สามารถเปลี่ยนแปลงได้ตามความเหมาะสมโดยคำนึงถึงผลประโยชน์ของผู้เดินทางเป็นสำคัญ
- หนังสือเดินทางต้องมีอายุการใช้งานเหลือไม่น้อยกว่า 6 เดือน และบริษัทฯ รับผิดชอบเฉพาะผู้มีจุดประสงค์เดินทางเพื่อท่องเที่ยวเท่านั้น (หนังสือเดินทางต้องมีอายุเหลือใช้งานไม่น้อยกว่า 6 เดือน บริษัทฯ ไม่รับผิดชอบหากอายุเหลือไม่ถึงและไม่สามารถเดินทางได้)
- ทางบริษัทฯ จะไม่รับผิดชอบใดๆ ทั้งสิ้น หากเกิดความล่าช้าของสายการบิน, สายการบินยกเลิกบิน , การประท้วง, การนัดหยุดงาน, การก่อกองกลางหรือกรณีท่านถูกปฏิเสธการเข้าหรือออกเมืองจากเจ้าหน้าที่ตรวจคนเข้าเมือง หรือ เจ้าหน้าที่กรมแรงงานทั้งจากไทยและต่างประเทศซึ่งอยู่นอกเหนือความรับผิดชอบของบริษัทฯ หรือเหตุภัยพิบัติทางธรรมชาติ (ซึ่งลูกค้าจะต้องยอมรับในเงื่อนไขในกรณีที่เกิดเหตุสุดวิสัย ซึ่งอาจจะปรับเปลี่ยนโปรแกรมตามความเหมาะสม)
- ทางบริษัทฯ จะไม่รับผิดชอบใดๆ ทั้งสิ้น หากผู้เดินทางประสบเหตุสภาวะฉุกเฉินจากโรคประจำตัว ซึ่งไม่ได้เกิดจากอุบัติเหตุในรายการท่องเที่ยว (ซึ่งลูกค้าจะต้องยอมรับในเงื่อนไขในกรณีที่เกิดเหตุสุดวิสัย ซึ่งอยู่นอกเหนือความรับผิดชอบของบริษัทฯ)
- ทางบริษัทฯ จะไม่รับผิดชอบใดๆ ทั้งสิ้น หากท่านใช้บริการของทางบริษัทฯ ไม่ครบ อาทิ ไม่เที่ยวบางรายการ, ไม่ทานอาหารบางมื้อ, เพราะค่าใช้จ่ายทุกอย่างทางบริษัทฯ ได้ชำระค่าใช้จ่ายให้ตัวแทนต่างประเทศแบบเหมาจ่ายขาด ก่อนเดินทางเรียบร้อยแล้ว เป็นการชำระเหมาจ่ายขาด
- ทางบริษัทฯ จะไม่รับผิดชอบใดๆ ทั้งสิ้น หากเกิดสิ่งของสูญหายจากการโจรกรรมและหรือเกิดอุบัติเหตุที่เกิดจากความประมาทของนักท่องเที่ยวเองหรือในกรณีที่กระเป๋าเกิดสูญหายหรือชำรุดจากสายการบิน
- กรณีที่การตรวจคนเข้าเมืองทั้งที่กรุงเทพฯ และในต่างประเทศปฏิเสธมิให้เดินทางออกหรือเข้าประเทศที่ระบุไว้ในรายการเดินทางบริษัทฯ ขอสงวนสิทธิ์ที่จะไม่คืนค่าบริการไม่ว่ากรณีใดๆ ทั้งสิ้น
- ตัวเครื่องบินเป็นตัวราคาพิเศษ กรณีที่ท่านไม่เดินทางพร้อมคณะไม่สามารถนำมาเลื่อนวันหรือคืนเงินและไม่สามารถเปลี่ยนชื่อได้ หากมีการปรับราคาบัตรโดยสารสูงขึ้น ตามอัตราค่าน้ำมันหรือค่าเงินแลกเปลี่ยน ทางบริษัทฯ ขอสงวนสิทธิ์ปรับราคาตั๋วดังกล่าว
- เมื่อท่านตกลงชำระเงินไม่ว่าทั้งหมดหรือบางส่วนผ่านตัวแทนของบริษัทฯ หรือชำระโดยตรงกับทางบริษัทฯ ทางบริษัทฯ จะถือว่าท่านได้ยอมรับในเงื่อนไขข้อตกลงต่างๆ ที่ได้รับไว้ข้างต้นนี้แล้วทั้งหมด
- กรุ๊ปที่เดินทางช่วงวันหยุดหรือเทศกาลที่ต้องการมัดจำกับสายการบินหรือผ่านตัวแทนในประเทศหรือต่างประเทศ รวมถึงเที่ยวพิเศษ เช่น Charter Flight, Extra Flight จะไม่มีการคืนเงินมัดจำหรือค่าทัวร์ทั้งหมด
- ในกรณีของ PASSPORT นั้น จะต้องไม่มีการชำรุด เปียกน้ำ การขีดเขียนรูปต่างๆ หรือแม้กระทั่งตราปั๊มสายการบิน ที่ไม่ใช่การประทับตราอย่างเป็นทางการของตม. กรุณาตรวจสอบ PASSPORT ของท่านก่อนการเดินทางทุกครั้ง หาก ตม.ปฏิเสธการเข้า-ออกเมืองของท่าน ทางบริษัทฯ จะไม่รับผิดชอบใดๆ ทั้งสิ้น
- กรณีมี "คดีความ" ที่ไม่อนุญาตให้ท่านเดินทางออกนอกประเทศได้ โปรดทำการตรวจสอบก่อนการจองทัวร์ว่าท่านสามารถเดินทางออกนอกประเทศได้หรือไม่ ถ้าไม่สามารถเดินทางได้ ซึ่งเป็นสิ่งที่อยู่เหนือการควบคุมของบริษัทฯ ทางบริษัทฯ จะไม่รับผิดชอบใดๆ ทั้งสิ้น
- กรณี "หญิงตั้งครรภ์" ท่านจะต้องมีใบรับรองแพทย์ ระบุชัดเจนว่าสามารถเดินทางออกนอกประเทศได้ รวมถึงรายละเอียดอายุครรภ์ที่ชัดเจน สิ่งนี้อยู่เหนือการควบคุมของบริษัทฯ ทางบริษัทฯ จะไม่รับผิดชอบใดๆ ทั้งสิ้น
- กรณีใช้หนังสือเดินทางราชการ (เล่มน้ำเงิน) เพื่อการท่องเที่ยวกับคณะทัวร์ หากท่านถูกปฏิเสธในการเข้า-ออกประเทศใดๆ ก็ตามทางบริษัทฯ ขอสงวนสิทธิ์ไม่คืนค่าทัวร์และรับผิดชอบใดๆ ทั้งสิ้น
- เมื่อท่านได้ชำระเงินมัดจำหรือทั้งหมด ทางบริษัทฯ จะถือว่าท่านรับทราบและยอมรับในเงื่อนไขต่างๆ ของบริษัทฯ ที่ได้รับไว้ในรายการทัวร์ทั้งหมด
- ภาพที่ใช้เพื่อการโฆษณาเท่านั้น

กรณีจองทัวร์วันหยุดเทศกาล, วันหยุดนักขัตฤกษ์, วันหยุดยาวต่อเนื่อง และได้มีการแจ้งยกเลิกทัวร์ทางบริษัทฯ ขอสงวนสิทธิ์เก็บค่าทัวร์ทั้งหมด โดยไม่มีเงื่อนไขใดๆ ทั้งสิ้น



เอกสารประกอบการยื่นวีซ่า

เอกสารประกอบการยื่นคำร้องขอวีซ่า ในส่วนที่เป็นสำเนาผู้สมัคร
ไม่ต้องเซ็นรับรองสำเนาถูกต้อง ประกอบด้วยรายละเอียดดังต่อไปนี้



1

หนังสือเดินทาง

1.1 หนังสือเดินทางประเทศไทย (Thailand Passport) หนังสือเดินทางเล่มปัจจุบัน จะต้องเหลืออายุการใช้งานเดินทางไป และกลับไม่น้อยกว่า 180 วัน และมีหน้าว่าง 2 หน้า (สำหรับวีซ่าสติกเกอร์) พร้อมสำเนาหน้าหนังสือเดินทาง 2 ชุด



***สำหรับหนังสือเดินทาง ต้องใช้เป็นหนังสือเดินทางบุคคลทั่วไป (สีเลือดหมู) เท่านั้น

ห้ามใช้หนังสือเดินทางราชการ (สีน้ำเงิน) หนังสือเดินทางทูต (สีแดง) หรืออื่นๆ ที่นอกเหนือจากหนังสือเดินทางบุคคลทั่วไป โดยเด็ดขาด***

1.2 หนังสือเดินทางเล่มเก่าตัวจริง ถ้าเคยมีวีซ่าเชงเก้น
ระยะเวลาไม่เกิน 3 ปี ตัวอย่างหน้าวีซ่าเชงเก้น



***ในกรณีที่ถือพาสปอร์ต สัญชาติไทย แต่พำนักอยู่ต่างประเทศ, ทำงานอยู่ต่างประเทศ หรือนักเรียน
นักศึกษาศึกษาอยู่ต่างประเทศ กรุณาแจ้งเจ้าหน้าที่ของทางบริษัทให้ทราบทันที
เพราะการยื่นขอวีซ่าจะมีเงื่อนไข และ ข้อกำหนดของทางสถานทูตฯ ต้องการเพิ่มเติม
และบางสถานทูตอาจไม่สามารถยื่นขอวีซ่าในประเทศไทยได้
ข้อกำหนดนี้รวมถึงผู้เดินทางที่ถือพาสปอร์ตต่างชาติด้วย***



2 รูปถ่ายสี

รูปถ่ายสี ขนาด 3.5X4.5 cm 2 รูป ที่มีพื้นหลังสีขาว (ไม่เกิน 6 เดือน) ห้ามซ้ำกับรูปถ่ายที่เคยทำวีซ่า ภาพใบหน้าต้องชัดเจน ไม่ใส่หมวก,ไม่ใส่แว่นและคอนแทคเลนส์,ไม่ยิ้มเห็นฟัน และห้ามตกแต่งภาพใดๆทั้งสิ้น

ความยาวของใบหน้าตั้งแต่ศีรษะจรดคาง
อยู่ระหว่าง 3-3.5 เซนติเมตร
ความกว้างของใบหน้า
2.5 แต่ไม่เกิน 3 เซนติเมตร



3 หลักฐานการเงิน

ตัวอย่างขนาดรูปถ่ายที่ตรงตามสถานทูตกำหนด

3.1 Bank Statement ย้อนหลัง 6 เดือน

3.2 หากออกค่าใช้จ่ายให้คนในครอบครัวต้องขอ Bank guarantee จากธนาคารให้บุคคลนั้นๆด้วย หลักฐานทางการเงินชื่อและนามสกุลต้องสะกดเป็นภาษาอังกฤษถูกต้องตรงตามกับพาสปอร์ต และต้องขอจากธนาคารไม่เกิน 7 วันก่อนวันยื่นวีซ่า

หมายเหตุ ผู้สมัครควรเลือกใช้บัญชีออมทรัพย์ที่มีเงินอยู่ในบัญชีไม่ต่ำกว่า 100,000 บาทขึ้นไป

3.3 ปรับสมุดบัญชีธนาคารตัวจริง และเตรียมไปในวันที่ยื่นวีซ่า

ตัวอย่าง Bank Statement ที่ผู้สมัครต้องขอกับธนาคาร

Date	Item/Reference	Description	Withdrawal / Deposit	Outstanding Balance	Channel	Branch Code	Teller ID
01-10-21		Begining Balance		43,617.52			
01-10-21	07.05	Transfer Withdrawal	1,000.00	42,617.52	K.P.L.B	1550	10491
01-10-21	16.00	Transfer Withdrawal	13,000.00	29,617.52	K.P.L.B	1550	10491
01-10-21	17.41	Transfer Deposit	11,300	28,317.52	K.P.L.B	1550	10491
01-10-21	18.44	Transfer Deposit	8,100	20,217.52	K.P.L.B	1550	10491
01-10-21	19.12	Transfer Deposit	285.20	20,502.72	K.P.L.B	1550	10491
01-10-21	21.81	Transfer Deposit	325.76	20,828.48	K.P.L.B	1550	10491
01-10-21	16.00	Payment	2,182.00	18,646.48	K.P.L.B	1550	10491
01-10-21	16.47	Payment	1,127.80	17,518.68	K.P.L.B	1550	10491
01-10-21	13.40	Transfer Withdrawal	10,700.70	6,817.98	K.P.L.B	1550	10491
01-10-21	08.05	Transfer Deposit	1,048,000.00	7,866,017.98	K.P.L.B	1550	10491
01-10-21	08.15	Transfer Withdrawal	35,073.30	7,830,944.68	K.P.L.B	1550	10491
01-10-21	08.13	Transfer Withdrawal	18,260.00	7,812,684.68	K.P.L.B	1550	10491
01-10-21	26.19	Transfer Withdrawal	3,000.00	4,812,684.68	K.P.L.B	1550	10491
01-10-21	26.21	Transfer Withdrawal	97,188.00	4,715,496.68	K.P.L.B	1550	10491
01-10-21	26.23	Transfer Withdrawal	1,023.00	3,692,473.68	K.P.L.B	1550	10491
01-10-21	26.25	Transfer Withdrawal	661.40	3,031,072.28	K.P.L.B	1550	10491
01-10-21	26.29	Transfer Withdrawal	72,789.30	2,958,282.98	K.P.L.B	1550	10491
01-10-21	08.00	Transfer Withdrawal	1,911.35	80,275.63	K.P.L.B	1550	10491
01-10-21	07.00	Transfer Withdrawal	2,819.93	77,455.70	K.P.L.B	1550	10491
01-10-21	06.31	Transfer Withdrawal	4,361.41	73,094.29	K.P.L.B	1550	10491
01-10-21	06.02	Transfer Withdrawal	3,156.21	70,938.08	K.P.L.B	1550	10491
01-10-21	05.04	Transfer Withdrawal	49,900.00	21,038.08	K.P.L.B	1550	10491
01-10-21	04.00	Transfer Withdrawal	3,028.80	18,009.28	K.P.L.B	1550	10491
01-10-21	14.03	Transfer Withdrawal	3,000.00	15,009.28	K.P.L.B	1550	10491
01-10-21	12.13	Transfer Withdrawal	389.00	14,620.28	K.P.L.B	1550	10491
01-10-21	13.14	Transfer Deposit	11,000.00	25,620.28	K.P.L.B	1550	10491
01-10-21	12.26	Transfer Withdrawal	14,600.00	11,020.28	K.P.L.B	1550	10491
01-10-21	2.00	Transfer Withdrawal	90,000.00	2,020.28	K.P.L.B	1550	10491
01-10-21	01.01	Transfer Withdrawal	9,000.00	13,020.28	K.P.L.B	1550	10491
01-10-21	04.04	Transfer Deposit	2,260.00	15,280.28	K.P.L.B	1550	10491
01-10-21	17.00	Transfer Deposit	4,760.00	20,040.28	K.P.L.B	1550	10491
01-10-21	21.00	Transfer Deposit	2,000.00	22,040.28	K.P.L.B	1550	10491
01-10-21	14.11	Payment	5,000.00	17,040.28	K.P.L.B	1550	10491
01-10-21	13.44	Transfer Withdrawal	285.20	16,755.08	K.P.L.B	1550	10491
01-10-21	17.41	Transfer Withdrawal	182.00	16,573.08	K.P.L.B	1550	10491
01-10-21	08.12	Transfer Withdrawal	350.00	16,223.08	K.P.L.B	1550	10491

ตัวอย่าง Bank Guarantee ที่ผู้สมัครต้องขอกับธนาคาร

THE CONSUL GENERAL
ประเทศที่ขึ้นวีซ่า

To Whom It May Concern:

This letter serves as bank reference for our customer who applied for a permit with you. We are pleased to give you the following details on our customer's account with us:

- Title of account: **ชื่อ - สกุล ภาษาอังกฤษให้ตรงกับพาสปอร์ต**
- Name of Managing Director/Authorized person in case of juristic person
- Customer of: **ICONSIAK Branch**
- Type of account: **Savings Account, Account Number: เลขบัญชีธนาคาร**
- Overdraft on sound securities
- Length of time account maintained: **21 Years 11 Months**
- Present balance of account as of June 02, 2022 at 08:01 AM:
Credit balance **GBP 7,517.95**
- Average balance of account for 6 Months; Credit balance low figure amount
- Name of applicant: **ชื่อ - สกุล ภาษาอังกฤษให้ตรงกับพาสปอร์ต**
- Note: Considered financially capable of supporting himself throughout his trip in your country

Sincerely,
KASIKORNBANK PCL

Assistant Branch Manager

(Excl. orig. rate as of the issuing date - 42.01513 (HSB) GBP)
The certified data herein shall not create an obligation of KBANK or a KBANK officer.

K-Contact Center 01-8888588
www.kasikornbank.com

86001011-1/1
หนังสือที่ 01270000019



4

หลักฐานการทำงาน

4.1 สำหรับเจ้าของกิจการ

ต้องมีสำเนาหนังสือรับรองทะเบียนพาณิชย์ สำเนาทะเบียนการค้า หรือ สำเนาจดทะเบียนบริษัท (อายุไม่เกิน 3 เดือน) **ฉบับภาษาไทยและภาษาอังกฤษ**

4.2 สำหรับท่านที่ทำงานบริษัท กรุณาระบุ TO WHOM IT MAY CONCERN แทนการใส่ชื่อของสถานทูต ต้องระบุวันลาให้ครอบคลุมตลอดช่วงการท่องเที่ยว ตำแหน่ง และอัตราเงินเดือนที่ได้รับ (ระยะเวลาของหนังสือรับรองต้องไม่เกิน 1 เดือน)

ต้องมีตราแสตมป์จากบริษัทและเอกสารต้องระบุเป็นภาษาอังกฤษ

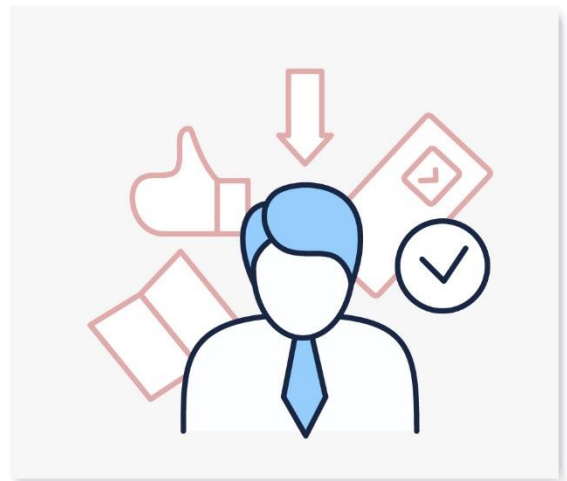
4.3 สำหรับนักเรียน หรือนักศึกษา

ต้องขอหนังสือรับรองจากทางสถาบัน เพื่อแสดงให้เห็นว่าปัจจุบันกำลังอยู่ระหว่างการศึกษา **เอกสารต้องระบุเป็นภาษาอังกฤษ**

5

เอกสารส่วนตัว

- สำเนาทะเบียนบ้าน
- สำเนาบัตรประชาชน
- สูติบัตร(กรณีเด็กอายุต่ำกว่า 18 ปี)
- ทะเบียนสมรส/ทะเบียนหย่า/มรณะบัตร(ถ้ามี)
- ใบเปลี่ยนชื่อ-นามสกุล (ถ้ามีการเปลี่ยน)





6

กรณีเด็กอายุไม่ถึง 18 ปี

- 6.1 สูติบัตรฉบับภาษาไทย/อังกฤษ
- 6.2 กรณีเดินทางพร้อมกับบิดา มารดา ต้องยื่นหนังสือรับรองจากสถาบันการศึกษา
- 6.3 กรณีไม่ได้เดินทางพร้อมกับบิดา มารดา หรือเดินทางไปกับบิดา มารดา ท่านใดท่านหนึ่ง จะต้องขอจดหมายยินยอมจากทางอำเภอ โดยที่บิดา หรือมารดา ผู้ไม่ได้เดินทางจะต้องไปยื่นความจำนงเพื่ออนุญาตให้บุตรเดินทางไปต่างประเทศกับอีกท่านหนึ่งได้ ณ ที่ว่าการอำเภอ หรือเขต โดยมีนายอำเภอ หรือผู้อำนวยการเขตลงลายมือชื่อ และลงตราประทับจากราชการอย่างถูกต้องฉบับภาษาไทย/อังกฤษ

ในการยื่นวีซ่าทางสถานทูตจะเก็บหนังสือเดินทาง ไว้จนกว่าจะได้การรับอนุมัติผลวีซ่า ไม่สามารถดึงหนังสือเดินทางออกมาใช้ได้ ระยะเวลาในการพิจารณาวีซ่าไม่น้อยกว่า 15 วันทำการ ไม่รวมวันหยุด เสาร์-อาทิตย์ และ วันหยุดนักขัตฤกษ์ และวันหยุดของทางสถานทูต หรือ อาจช้าหรือเร็วกว่ากำหนดขึ้นอยู่กับสถานทูต

*** สถานทูตมีการเปลี่ยนแปลงกฎเกณฑ์ในการยื่นเอกสารตลอดเวลา***



*** การพิจารณาผล VISA ขึ้นอยู่กับดุลยพินิจของทางสถานทูต ทางบริษัทไม่มีส่วนเกี่ยวข้องกับ การพิจารณาใดๆทั้งสิ้น บริษัทเป็นเพียงตัวแทนที่คอยอำนวยความสะดวกในการยื่นวีซ่าเท่านั้น ข้อมูลและเอกสารทุกอย่างต้องเป็นความจริงความบิดเบือน ทางบริษัทขอสงวนสิทธิ์ไม่คืนเงิน ในกรณีที่ VISA ไม่ผ่านทุกกรณี ***

*** ในบางประเทศการยื่นวีซ่ากับทางบริษัททัวร์ **จะต้องทำการยื่นวีซ่าประเภทหมู่คณะเท่านั้น**

การยื่นหมู่คณะต้องมีจำนวน 10 คนขึ้นไป ซึ่งทางศูนย์รับยื่นจะเป็นผู้กำหนดวันยื่นวีซ่าเท่านั้น ผู้เดินทางไม่สามารถกำหนดวันยื่นได้เอง หากผู้เดินทางไม่สามารถไปยื่นวีซ่าในวันที่ทางศูนย์รับยื่นกำหนดได้ จะมีค่าใช้จ่ายเพิ่มเติม PREMIUM หรือสำหรับการยื่นเดี่ยว เงื่อนไขกรุณาสอบถามกับบริษัททัวร์อีกครั้ง

ทั้งนี้ ค่าใช้จ่ายที่เกิดขึ้น ผู้เดินทางต้องชำระกับทางศูนย์รับยื่นโดยตรง

แบบฟอร์มสำหรับกรอกข้อมูลยื่นวีซ่า

1) ข้อมูลเกี่ยวกับหนังสือเดินทางของผู้เดินทาง

ชื่อและนามสกุล _____

ชื่อและนามสกุลเก่า(ถ้ามี) _____

ชื่อและนามสกุล (ระบุเป็นภาษาอังกฤษ) _____

หมายเลขบัตรประจำตัวประชาชน 13 หลัก

--	--	--	--	--	--	--	--	--	--	--	--	--

วัน/เดือน/ปีเกิด ค.ศ. _____ สถานที่เกิด (จังหวัด) _____

2) ข้อมูลของผู้เดินทาง และครอบครัว

ที่อยู่ปัจจุบัน(ที่สามารถติดต่อได้) _____

โทรศัพท์มือถือ _____ E-mail : _____

สถานภาพ : โสด สมรสโดยจดทะเบียนสมรส สมรสไม่ได้จดทะเบียน

หย่า หม้าย

วัน/เดือน/ปี ค.ศ. การเปลี่ยนสถานภาพ(สมรส, หย่า ฯลฯ) _____

ถ้าท่านสมรส โปรดระบุรายละเอียดของคู่สมรส

ชื่อและนามสกุลคู่สมรส (ระบุเป็นภาษาอังกฤษ) _____

วัน/เดือน/ปีเกิด ค.ศ. ของคู่สมรส _____

สถานที่เกิด (จังหวัด) _____

3) ข้อมูลของผู้เดินทางเกี่ยวกับอาชีพ, หรือถ้ากำลังศึกษาอยู่ ให้ลงรายละเอียดของสถานที่ศึกษา และลงรายละเอียดอื่นๆ ลงในช่องว่าง

3.1) ชื่อบริษัทที่ทำงาน, โรงเรียน, มหาวิทยาลัย (ระบุเป็นภาษาอังกฤษ)

3.2) ที่อยู่ของบริษัทที่ทำงาน, โรงเรียน, มหาวิทยาลัย (ระบุเป็นภาษาอังกฤษ)

3.3) งานปัจจุบันทำอาชีพ โปรดระบุตำแหน่ง (ระบุเป็นภาษาอังกฤษ และภาษาไทย)

3.4) เบอร์โทรศัพท์ที่ทำงาน หรือเบอร์โทรศัพท์สถาบันที่ท่านกำลังศึกษาอยู่ _____

4) ข้อมูลเกี่ยวกับการเดินทางไปต่างประเทศ

4.1) ท่านเคยมีวีซ่าเชงเก้นในกลุ่มเชงเก้นภายในระยะเวลา 3 ปี (ถ้ามีโปรดระบุ)

มีวันที่ออกวีซ่า และวันที่หมดอายุวีซ่า ให้ตรวจสอบที่หน้าเชงเก้นที่ท่านเคยเดินทาง

ประเทศ _____ วันที่ออกวีซ่า _____ วันหมดอายุวีซ่า _____

ประเทศ _____ วันที่ออกวีซ่า _____ วันหมดอายุวีซ่า _____

ประเทศ _____ วันที่ออกวีซ่า _____ วันหมดอายุวีซ่า _____

ประเทศ _____ วันที่ออกวีซ่า _____ วันหมดอายุวีซ่า _____

ไม่เคยมีวีซ่าเชงเก้น

4.1.1) ถ้าท่านเคยมีวีซ่าเชงเก้น โปรดระบุวันที่สแกนลายนิ้วมือล่าสุด

(ผู้สมัครสามารถตรวจสอบรายละเอียด วัน เดือน ปี ที่สแกนลายนิ้วมือล่าสุด)

(ได้จากหน้าวีซ่าเชงเก้นล่าสุดที่ท่านเคยเดินทาง)

ประเทศ _____ วันที่สแกนลายนิ้วมือล่าสุด _____

5) ค่าใช้จ่ายในการเดินทาง

ออกค่าใช้จ่ายเอง

มีผู้ออกค่าใช้จ่ายให้ ระบุชื่อ _____ ความสัมพันธ์ _____

6) ท่านมีเดินทางต่างประเทศก่อนวันที่เดินทางตามรายการภายใน 45 วันหรือไม่ _____

7) มีวันใดที่ท่านคาดว่าจะไม่สะดวกยื่นวีซ่าหรือไม่ _____